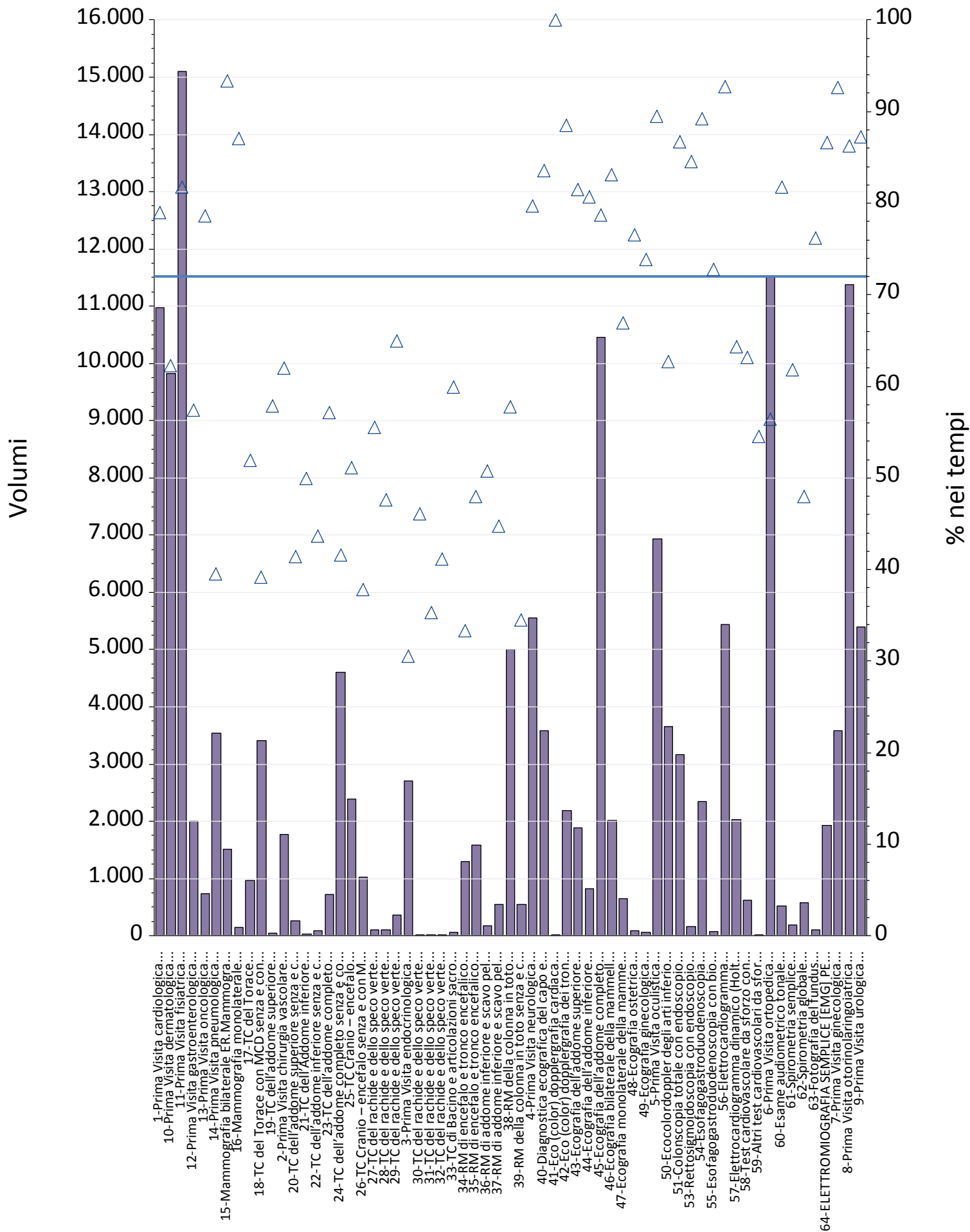
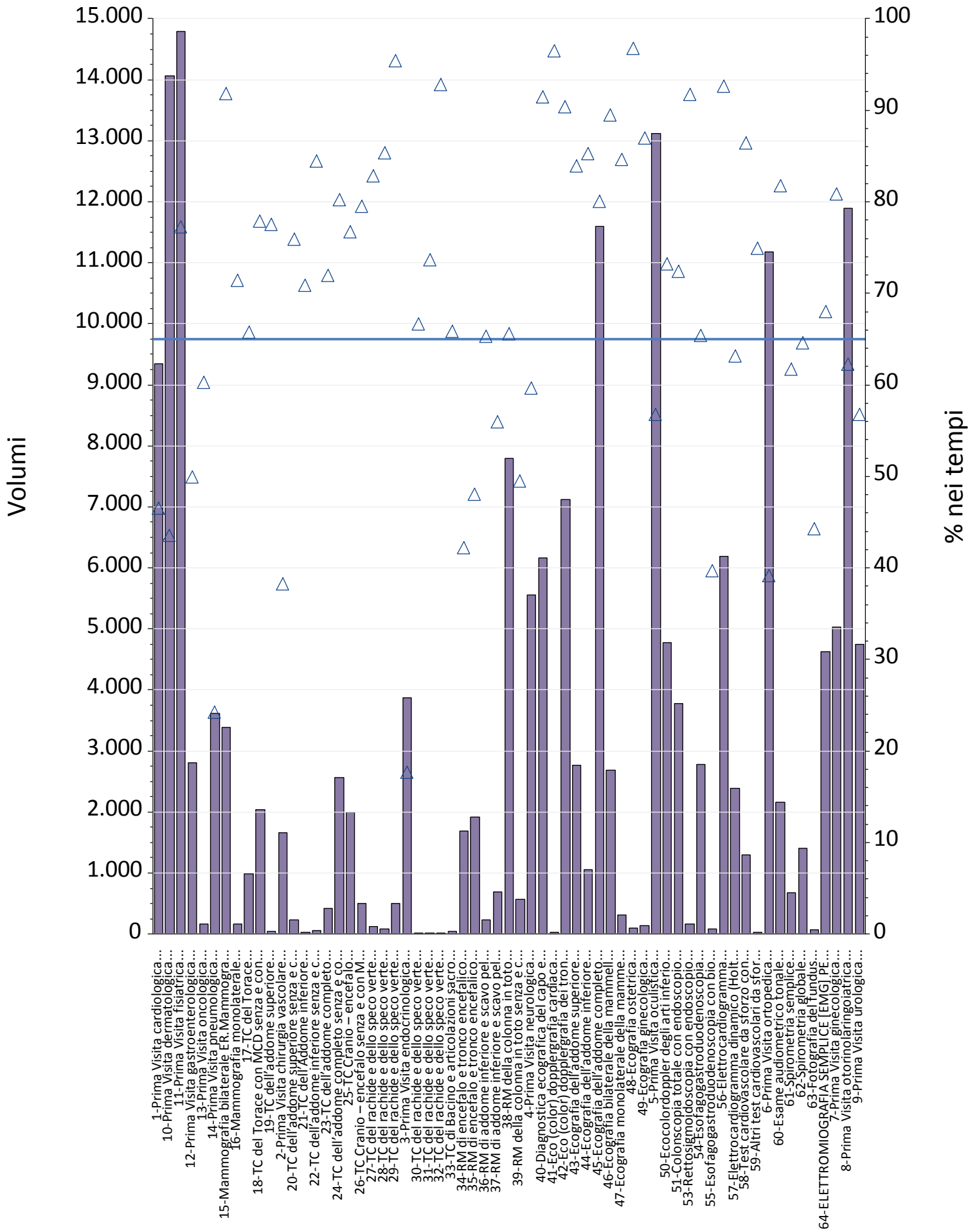


**Report TdA  
Friuli – Venezia Giulia  
Gennaio-Dicembre**

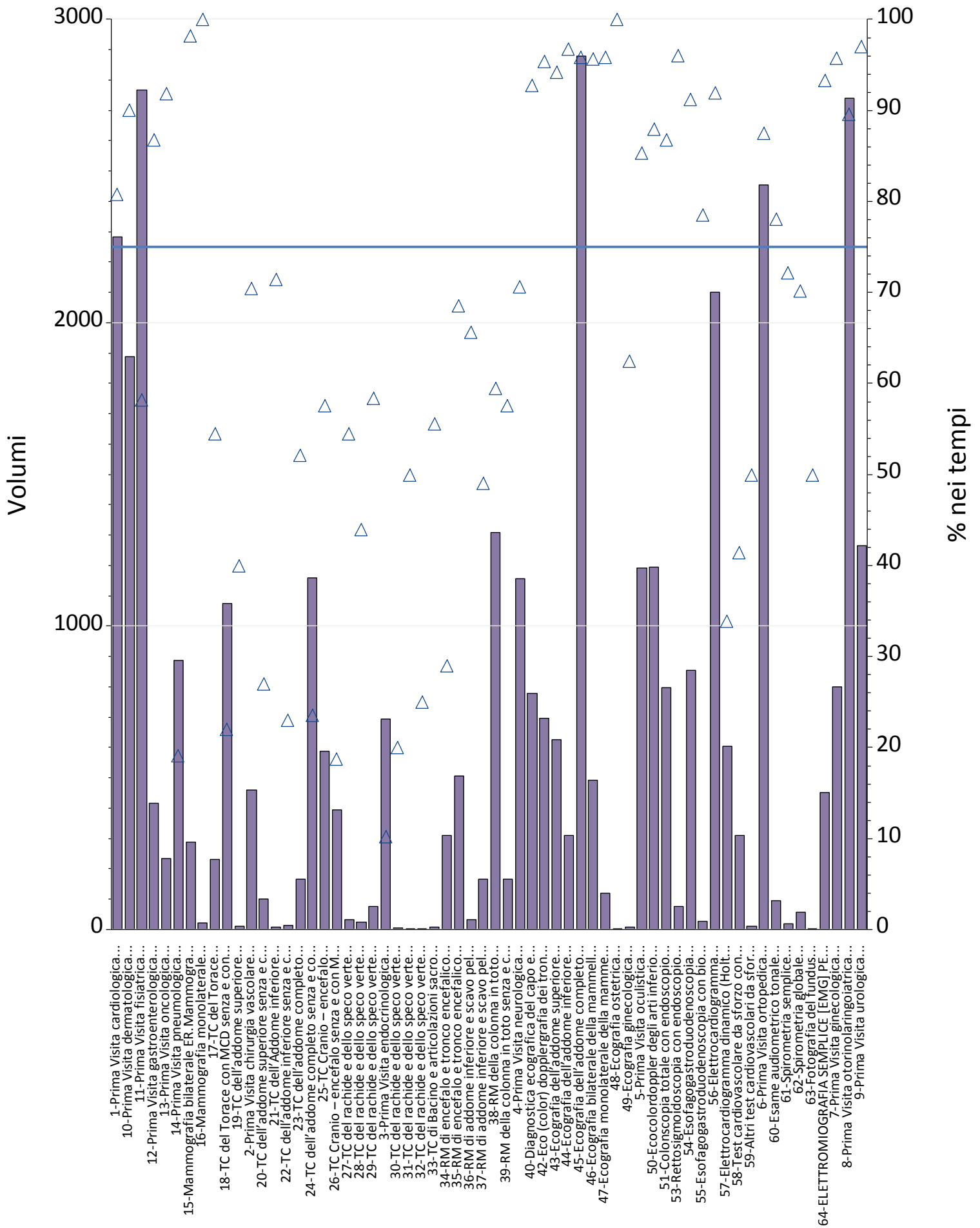


Prestazioni	% nei tempi	volumi
1-Prima Visita cardiologica	79%	10.981
2-Prima Visita chirurgia vascolare	62%	1.777
3-Prima Visita endocrinologica	31%	2.705
4-Prima Visita neurologica	80%	5.559
5-Prima Visita oculistica	89%	6.932
6-Prima Visita ortopedica	56%	11.529
7-Prima Visita ginecologica	93%	3.583
8-Prima Visita otorinolaringoiatrica	86%	11.379
9-Prima Visita urologica	87%	5.399
10-Prima Visita dermatologica	62%	9.827
11-Prima Visita fisiatria	82%	15.103
12-Prima Visita gastroenterologica	57%	1.994
13-Prima Visita oncologica	79%	730
14-Prima Visita pneumologica	40%	3.534
15-Mammografia bilaterale ER.Mammografia bilaterale	93%	1.511
16-Mammografia monolaterale	87%	140
17-TC del Torace	52%	968
18-TC del Torace con MCD senza e con MCD	39%	3.409
19-TC dell'addome superiore	58%	38
20-TC dell'addome superiore senza e con MDC	41%	268
21-TC dell'Addome inferiore	50%	36
22-TC dell'addome inferiore senza e con MDC	44%	87
23-TC dell'addome completo	57%	717
24-TC dell'addome completo senza e con MDC	42%	4.599
25-TC Cranio – encefalo	51%	2.390
26-TC Cranio – encefalo senza e con MDC	38%	1.018
27-TC del rachide e dello speco vertebrale cervicale	56%	108
28-TC del rachide e dello speco vertebrale toracico	48%	107
29-TC del rachide e dello speco vertebrale lombosacrale	65%	360
30-TC del rachide e dello speco vertebrale cervicale senza e con MDC	46%	13
31-TC del rachide e dello speco vertebrale toracico senza e con MDC	35%	17
32-TC del rachide e dello speco vertebrale lombosacrale senza e con MDC	41%	17
33-TC di Bacino e articolazioni sacroiliache	60%	60
34-RM di encefalo e tronco encefalico, giunzione cranio spinale e relativo distretto vascolare	33%	1.295
35-RM di encefalo e tronco encefalico, giunzione cranio spinale e relativo distretto vascolare senza e con MDC	48%	1.588
36-RM di addome inferiore e scavo pelvico	51%	181
37-RM di addome inferiore e scavo pelvico senza e con MDC	45%	545
38-RM della colonna in toto	58%	5.007
39-RM della colonna in toto senza e con MDC	34%	548
40-Diagnostica ecografica del capo e del collo	84%	3.588
41-Eco (color) dopplergrafia cardiaca	100%	1
42-Eco (color) dopplergrafia dei tronchi sovraaortici	89%	2.193
43-Ecografia dell'addome superiore	81%	1.881
44-Ecografia dell'addome inferiore	81%	823
45-Ecografia dell'addome completo	79%	10.456
46-Ecografia bilaterale della mammella	83%	2.017
47-Ecografia monolaterale della mammella	67%	642
48-Ecografia ostetrica	77%	94
49-Ecografia ginecologica	74%	65
50-Ecocolordoppler degli arti inferiori arterioso e/o venoso	63%	3.653
51-Colonscopia totale con endoscopio flessibile	87%	3.164
53-Rettosigmoidoscopia con endoscopio flessibile	85%	156
54-Esofagogastroduodenoscopia	89%	2.349
55-Esofagogastroduodenoscopia con biopsia in sede unica	73%	81
56-Elettrocardiogramma	93%	5.433
57-Elettrocardiogramma dinamico (Holter)	64%	2.035
58-Test cardiovascolare da sforzo con cicloergometro o con pedana mobile	63%	622
59-Altri test cardiovascolari da sforzo	55%	11
60-Esami audiometrici tonali	82%	517
61-Spirometria semplice	62%	186
62-Spirometria globale	48%	575
63-Fotografia del fundus	76%	101
64-ELETTROMIOGRAFIA SEMPLICE [EMG] PER MUSCOLO	87%	1.932
<b>Totale complessivo</b>	<b>72%</b>	<b>158.634</b>



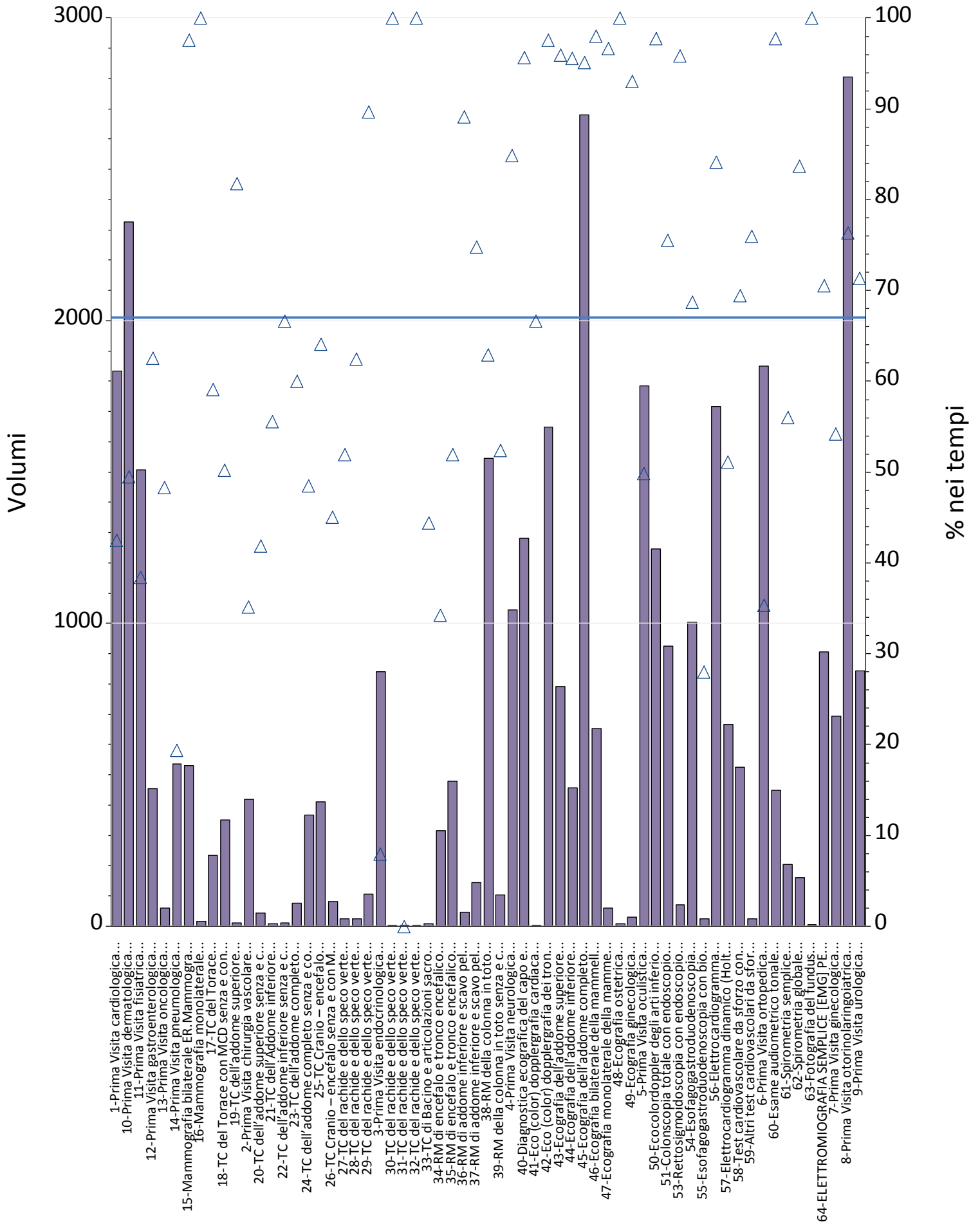
Prestazioni	% nei tempi	volumi
1-Prima Visita cardiologica	47%	9.347
2-Prima Visita chirurgia vascolare	38%	1.660
3-Prima Visita endocrinologica	18%	3.865
4-Prima Visita neurologica	60%	5.559
5-Prima Visita oculistica	57%	13.120
6-Prima Visita ortopedica	39%	11.183
7-Prima Visita ginecologica	81%	5.025
8-Prima Visita otorinolaringoiatrica	62%	11.890
9-Prima Visita urologica	57%	4.741
10-Prima Visita dermatologica	44%	14.068
11-Prima Visita fisiatria	77%	14.785
12-Prima Visita gastroenterologica	50%	2.804
13-Prima Visita oncologica	60%	169
14-Prima Visita pneumologica	24%	3.618
15-Mammografia bilaterale ER.Mammografia bilaterale	92%	3.380
16-Mammografia monolaterale	71%	161
17-TC del Torace	66%	988
18-TC del Torace con MCD senza e con MCD	78%	2.044
19-TC dell'addome superiore	78%	49
20-TC dell'addome superiore senza e con MDC	76%	237
21-TC dell'Addome inferiore	71%	31
22-TC dell'addome inferiore senza e con MDC	84%	58
23-TC dell'addome completo	72%	414
24-TC dell'addome completo senza e con MDC	80%	2.561
25-TC Cranio – encefalo	77%	2.000
26-TC Cranio – encefalo senza e con MDC	80%	504
27-TC del rachide e dello speco vertebrale cervicale	83%	117
28-TC del rachide e dello speco vertebrale toracico	85%	89
29-TC del rachide e dello speco vertebrale lombosacrale	95%	503
30-TC del rachide e dello speco vertebrale cervicale senza e con MDC	67%	6
31-TC del rachide e dello speco vertebrale toracico senza e con MDC	74%	19
32-TC del rachide e dello speco vertebrale lombosacrale senza e con MDC	93%	14
33-TC di Bacino e articolazioni sacroiliache	66%	41
34-RM di encefalo e tronco encefalico, giunzione cranio spinale e relativo distretto vascolare	42%	1.686
35-RM di encefalo e tronco encefalico, giunzione cranio spinale e relativo distretto vascolare senza e con MDC	48%	1.918
36-RM di addome inferiore e scavo pelvico	65%	234
37-RM di addome inferiore e scavo pelvico senza e con MDC	56%	695
38-RM della colonna in toto	66%	7.794
39-RM della colonna in toto senza e con MDC	50%	569
40-Diagnostica ecografica del capo e del collo	92%	6.167
41-Eco (color) dopplergrafia cardiaca	97%	29
42-Eco (color) dopplergrafia dei tronchi sovraaortici	90%	7.114
43-Ecografia dell'addome superiore	84%	2.762
44-Ecografia dell'addome inferiore	85%	1.059
45-Ecografia dell'addome completo	80%	11.602
46-Ecografia bilaterale della mammella	90%	2.684
47-Ecografia monolaterale della mammella	85%	313
48-Ecografia ostetrica	97%	95
49-Ecografia ginecologica	87%	131
50-Ecocolordoppler degli arti inferiori arterioso e/o venoso	73%	4.780
51-Colonscopia totale con endoscopio flessibile	72%	3.781
53-Rettosigmoidoscopia con endoscopio flessibile	92%	170
54-Esofagogastroduodenoscopia	65%	2.776
55-Esofagogastroduodenoscopia con biopsia in sede unica	40%	88
56-Elettrocardiogramma	93%	6.192
57-Elettrocardiogramma dinamico (Holter)	63%	2.388
58-Test cardiovascolare da sforzo con cicloergometro o con pedana mobile	86%	1.298
59-Altri test cardiovascolari da sforzo	75%	28
60-Esami audiometrici tonali	82%	2.159
61-Spirometria semplice	62%	672
62-Spirometria globale	65%	1.398
63-Fotografia del fundus	44%	70
64-ELETTROMIOGRAFIA SEMPLICE [EMG] PER MUSCOLO	68%	4.624
<b>Totale complessivo</b>	<b>65%</b>	<b>190.326</b>

Aziende	B - Breve					D - Differita				
	Totali	% nei tempi	mobilita	mobilita totali	di cui nei tempi	Totali	% nei tempi	mobilita	mobilita totali	di cui nei tempi
ASFO - AZIENDA SANITARIA FRIULI OCCIDENTALE	38.452	75%	2.375	6.2%	73%	37.483	67%	3.273	8.7%	69%
ASUFC - AZIENDA SANITARIA UNIVERSITARIA FRIULI CENTRALE	64.462	68%	15.707	24%	76%	81.731	57%	21.531	26%	72%
ASUGI - AZIENDA SANITARIA UNIVERSITARIA GIULIANO ISONTINA	55.720	74%	4.167	7.5%	73%	71.112	73%	8.524	12%	66%
REGIONE FRIULI - VENEZIA GIULIA	158.634	72%	22.249	14%	75%	190.326	65%	33.328	18%	70%

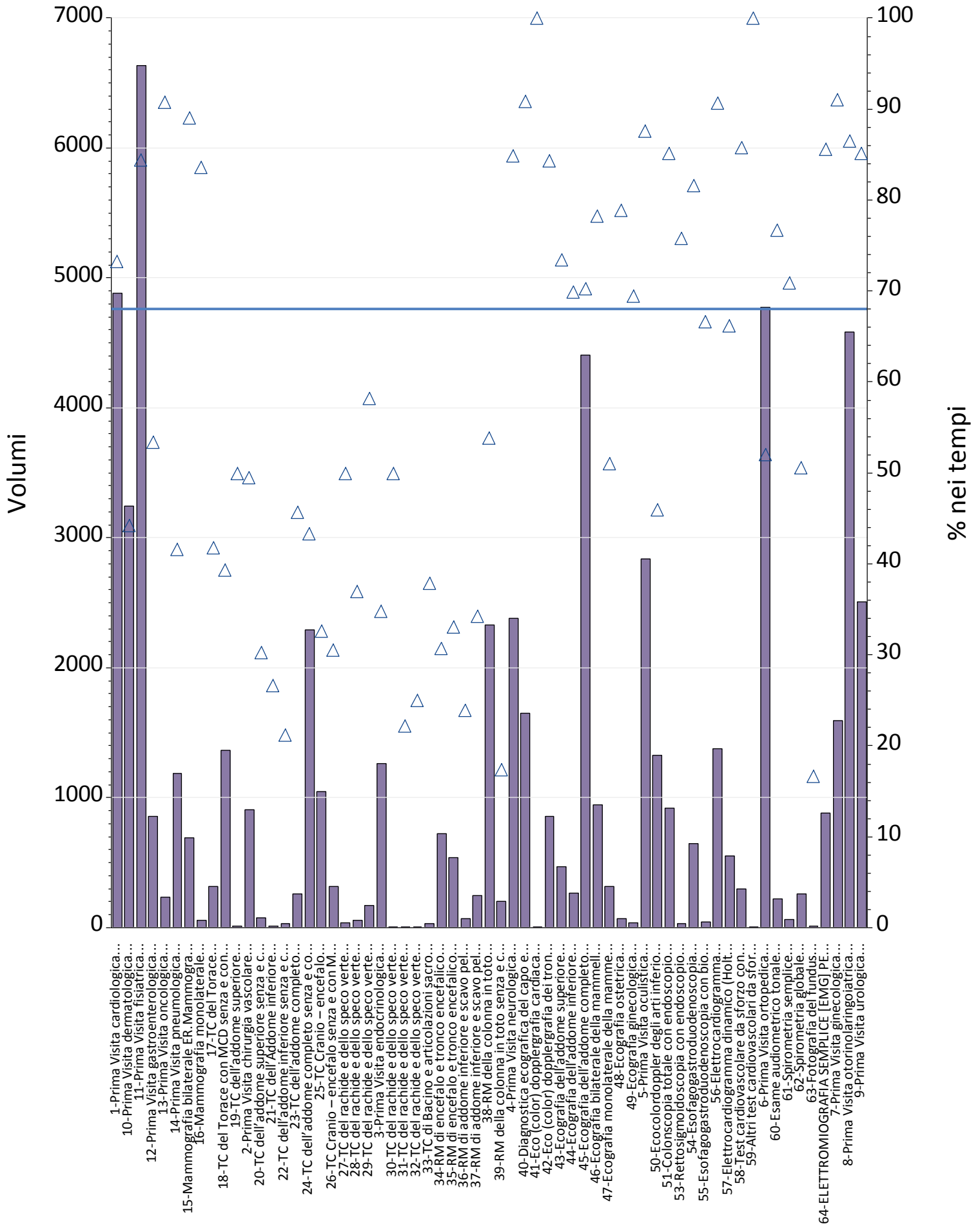


Prestazioni	Totali	% nei tempi	mobilita	mobilita totali	di cui nei tempi
1-Prima Visita cardiologica	2.284	81%	38	1.7%	71%
2-Prima Visita chirurgia vascolare	461	70%	31	6.7%	29%
3-Prima Visita endocrinologica	695	10%	142	20%	33%
4-Prima Visita neurologica	1.156	71%	92	8.0%	85%
5-Prima Visita oculistica	1.191	85%	46	3.9%	80%
6-Prima Visita ortopedica	2.454	88%	58	2.4%	38%
7-Prima Visita ginecologica	800	96%	180	23%	97%
8-Prima Visita otorinolaringoiatrica	2.741	90%	62	2.3%	81%
9-Prima Visita urologica	1.266	97%	35	2.8%	77%
10-Prima Visita dermatologica	1.889	90%	60	3.2%	53%
11-Prima Visita fisiatrica	2.767	58%	99	3.6%	86%
12-Prima Visita gastroenterologica	417	87%	197	47%	88%
13-Prima Visita oncologica	235	92%	235	100%	92%
14-Prima Visita pneumologica	888	19%	51	5.7%	59%
15-Mammografia bilaterale ER.Mammografia	288	98%	41	14%	98%
16-Mammografia monolaterale	22	100%	3	14%	100%
17-TC del Torace	231	55%	5	2.2%	60%
18-TC del Torace con MCD senza e con MCD	1.076	22%	88	8.2%	51%
19-TC dell'addome superiore	10	40%	0	.00%	.
20-TC dell'addome superiore senza e con MDC	100	27%	9	9.0%	56%
21-TC dell'Addome inferiore	7	71%	0	.00%	.
22-TC dell'addome inferiore senza e con MDC	13	23%	2	15%	50%
23-TC dell'addome completo	165	52%	6	3.6%	83%
24-TC dell'addome completo senza e con MDC	1.159	24%	114	9.8%	47%
25-TC Cranio – encefalo	589	58%	27	4.6%	59%
26-TC Cranio – encefalo senza e con MDC	394	19%	31	7.9%	42%
27-TC del rachide e dello speco vertebrale	33	55%	3	9.1%	100%
28-TC del rachide e dello speco vertebrale	25	44%	2	8.0%	100%
29-TC del rachide e dello speco vertebrale	77	58%	4	5.2%	75%
30-TC del rachide e dello speco vertebrale	5	20%	0	.00%	.
31-TC del rachide e dello speco vertebrale	2	50%	1	50%	100%
32-TC del rachide e dello speco vertebrale	4	25%	0	.00%	.
33-TC di Bacino e articolazioni sacroiliache	9	56%	0	.00%	.
34-RM di encefalo e tronco encefalico, giunzione	310	29%	17	5.5%	65%
35-RM di encefalo e tronco encefalico, giunzione	506	69%	19	3.8%	74%
36-RM di addome inferiore e scavo pelvico	32	66%	1	3.1%	100%
37-RM di addome inferiore e scavo pelvico senza	165	49%	26	16%	54%
38-RM della colonna in toto	1.310	60%	68	5.2%	59%
39-RM della colonna in toto senza e con MDC	165	58%	9	5.5%	44%
40-Diagnostica ecografica del capo e del collo	779	93%	34	4.4%	53%
42-Eco (color) dopplergrafia dei tronchi	696	95%	9	1.3%	67%
43-Ecografia dell'addome superiore	627	94%	16	2.6%	38%
44-Ecografia dell'addome inferiore	310	97%	5	1.6%	40%
45-Ecografia dell'addome completo	2.878	96%	58	2.0%	60%
46-Ecografia bilaterale della mammella	492	96%	95	19%	89%
47-Ecografia monolaterale della mammella	121	96%	33	27%	97%
48-Ecografia ostetrica	1	100%	0	.00%	.
49-Ecografia ginecologica	8	63%	0	.00%	.
50-Ecocolordoppler degli arti inferiori arterioso	1.194	88%	16	1.3%	13%
51-Colonscopia totale con endoscopio flessibile	798	87%	161	20%	93%
53-Rettosigmoidoscopia con endoscopio	76	96%	2	2.6%	100%
54-Esofagogastroduodenoscopia	854	91%	72	8.4%	89%
55-Esofagogastroduodenoscopia con biopsia in	28	79%	26	93%	77%
56-Elettrocardiogramma	2.102	92%	9	.43%	100%
57-Elettrocardiogramma dinamico (Holter)	604	34%	10	1.7%	80%
58-Test cardiovascolare da sforzo con	309	41%	4	1.3%	100%
59-Altri test cardiovascolari da sforzo	10	50%	0	.00%	.
60-Esame audiometrico tonale	96	78%	1	1.0%	0%
61-Spirometria semplice	18	72%	0	.00%	.
62-Spirometria globale	57	70%	7	12%	71%
63-Fotografia del fundus	2	50%	1	50%	0%
64-ELETTROMIOGRAFIA SEMPLICE [EMG] PER	451	93%	14	3.1%	79%
Totale complessivo	38.452	75%	2.375	6.2%	73%

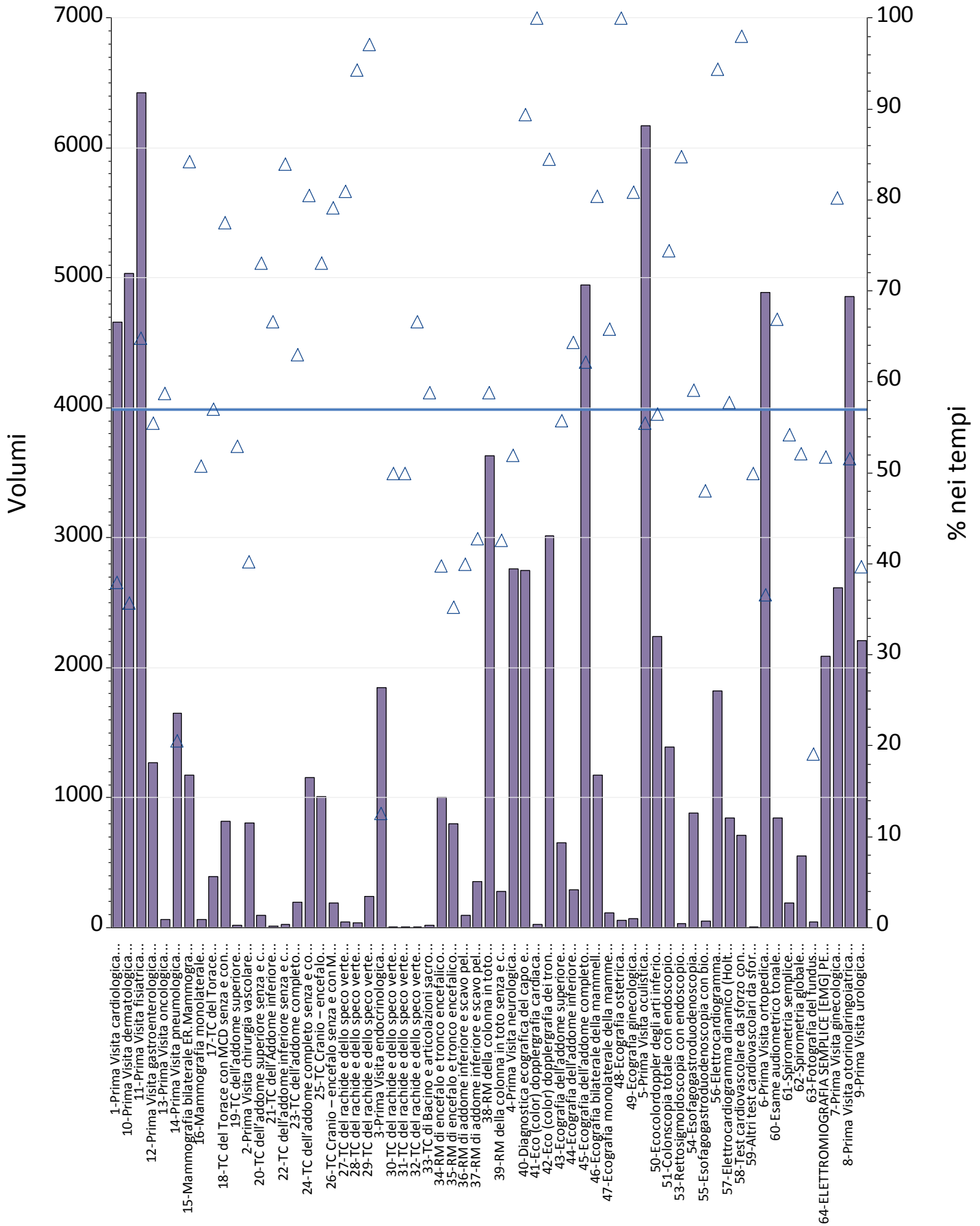




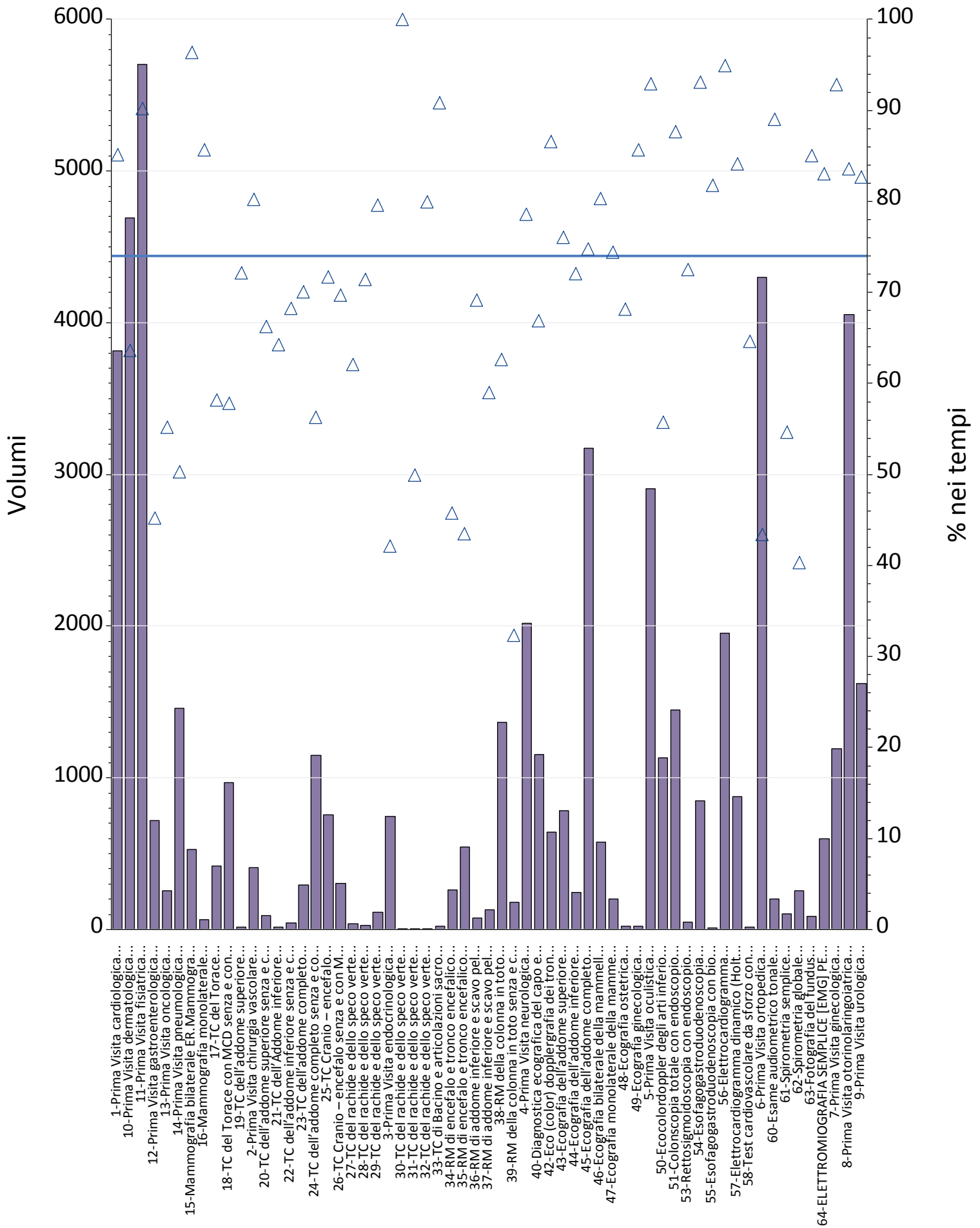
Prestazioni	Totali	% nei tempi	mobilita	mobilita totali	di cui nei tempi
1-Prima Visita cardiologica	1.834	43%	172	9.4%	46%
2-Prima Visita chirurgia vascolare	418	35%	29	6.9%	48%
3-Prima Visita endocrinologica	841	8%	75	8.9%	29%
4-Prima Visita neurologica	1.044	85%	53	5.1%	47%
5-Prima Visita oculistica	1.784	50%	180	10%	73%
6-Prima Visita ortopedica	1.850	35%	225	12%	34%
7-Prima Visita ginecologica	693	54%	90	13%	80%
8-Prima Visita otorinolaringoiatrica	2.805	76%	182	6.5%	78%
9-Prima Visita urologica	843	71%	28	3.3%	64%
10-Prima Visita dermatologica	2.327	50%	82	3.5%	52%
11-Prima Visita fisiatrica	1.508	38%	156	10%	79%
12-Prima Visita gastroenterologica	454	63%	243	54%	61%
13-Prima Visita oncologica	60	48%	60	100%	48%
14-Prima Visita pneumologica	536	19%	99	18%	26%
15-Mammografia bilaterale ER.Mammografia	531	98%	65	12%	92%
16-Mammografia monolaterale	17	100%	7	41%	100%
17-TC del Torace	235	59%	14	6.0%	100%
18-TC del Torace con MCD senza e con MCD	350	50%	87	25%	92%
19-TC dell'addome superiore	11	82%	1	9.1%	100%
20-TC dell'addome superiore senza e con MDC	43	42%	7	16%	100%
21-TC dell'Addome inferiore	9	56%	0	.00%	.
22-TC dell'addome inferiore senza e con MDC	12	67%	5	42%	100%
23-TC dell'addome completo	75	60%	5	6.7%	100%
24-TC dell'addome completo senza e con MDC	367	49%	100	27%	95%
25-TC Cranio – encefalo	410	64%	51	12%	94%
26-TC Cranio – encefalo senza e con MDC	82	45%	21	26%	90%
27-TC del rachide e dello speco vertebrale	25	52%	7	28%	86%
28-TC del rachide e dello speco vertebrale	24	63%	4	17%	75%
29-TC del rachide e dello speco vertebrale	107	90%	8	7.5%	100%
30-TC del rachide e dello speco vertebrale	1	100%	0	.00%	.
31-TC del rachide e dello speco vertebrale	2	0%	0	.00%	.
32-TC del rachide e dello speco vertebrale	3	100%	3	100%	100%
33-TC di Bacino e articolazioni sacroiliache	9	44%	0	.00%	.
34-RM di encefalo e tronco encefalico, giunzione	315	34%	36	11%	81%
35-RM di encefalo e tronco encefalico, giunzione	479	52%	39	8.1%	69%
36-RM di addome inferiore e scavo pelvico	46	89%	9	20%	89%
37-RM di addome inferiore e scavo pelvico senza	143	75%	48	34%	90%
38-RM della colonna in toto	1.545	63%	133	8.6%	81%
39-RM della colonna in toto senza e con MDC	103	52%	14	14%	64%
40-Diagnostica ecografica del capo e del collo	1.281	96%	69	5.4%	93%
41-Eco (color) dopplergrafia cardiaca	3	67%	2	67%	100%
42-Eco (color) dopplergrafia dei tronchi	1.649	98%	25	1.5%	80%
43-Ecografia dell'addome superiore	792	96%	25	3.2%	72%
44-Ecografia dell'addome inferiore	458	96%	2	.44%	50%
45-Ecografia dell'addome completo	2.681	95%	101	3.8%	71%
46-Ecografia bilaterale della mammella	652	98%	69	11%	90%
47-Ecografia monolaterale della mammella	61	97%	8	13%	88%
48-Ecografia ostetrica	7	100%	3	43%	100%
49-Ecografia ginecologica	29	93%	1	3.4%	0%
50-Ecocolordoppler degli arti inferiori arterioso	1.246	98%	14	1.1%	79%
51-Colonscopia totale con endoscopio flessibile	926	76%	273	29%	68%
53-Rettosigmoidoscopia con endoscopio	72	96%	8	11%	100%
54-Esofagogastroduodenoscopia	1.004	69%	193	19%	80%
55-Esofagogastroduodenoscopia con biopsia in	25	28%	24	96%	25%
56-Elettrocardiogramma	1.716	84%	36	2.1%	94%
57-Elettrocardiogramma dinamico (Holter)	667	51%	6	.90%	67%
58-Test cardiovascolare da sforzo con	524	69%	10	1.9%	100%
59-Altri test cardiovascolari da sforzo	25	76%	0	.00%	.
60-Esame audiometrico tonale	448	98%	9	2.0%	89%
61-Spirometria semplice	205	56%	7	3.4%	71%
62-Spirometria globale	160	84%	10	6.3%	40%
63-Fotografia del fundus	6	100%	1	17%	100%
64-ELETTROMIOGRAFIA SEMPLICE [EMG] PER	905	71%	39	4.3%	74%
Totale complessivo	37.483	67%	3.273	8.7%	69%



Prestazioni	Totali	% nei tempi	mobilita	mobilita totali	di cui nei tempi
1-Prima Visita cardiologica	4.884	73%	1.336	27%	89%
2-Prima Visita chirurgia vascolare	906	50%	47	5.2%	79%
3-Prima Visita endocrinologica	1.266	35%	31	2.4%	52%
4-Prima Visita neurologica	2.384	85%	410	17%	77%
5-Prima Visita oculistica	2.836	88%	634	22%	97%
6-Prima Visita ortopedica	4.775	52%	1.280	27%	61%
7-Prima Visita ginecologica	1.591	91%	414	26%	97%
8-Prima Visita otorinolaringoiatrica	4.585	87%	1.084	24%	87%
9-Prima Visita urologica	2.509	85%	472	19%	81%
10-Prima Visita dermatologica	3.247	44%	1.120	34%	50%
11-Prima Visita fisiatrica	6.634	84%	1.793	27%	95%
12-Prima Visita gastroenterologica	857	53%	201	23%	50%
13-Prima Visita oncologica	238	91%	152	64%	91%
14-Prima Visita pneumologica	1.186	42%	289	24%	51%
15-Mammografia bilaterale ER.Mammografia	693	89%	128	18%	100%
16-Mammografia monolaterale	55	84%	9	16%	100%
17-TC del Torace	318	42%	117	37%	46%
18-TC del Torace con MCD senza e con MCD	1.366	39%	375	27%	40%
19-TC dell'addome superiore	10	50%	2	20%	50%
20-TC dell'addome superiore senza e con MDC	76	30%	24	32%	29%
21-TC dell'Addome inferiore	15	27%	6	40%	50%
22-TC dell'addome inferiore senza e con MDC	33	21%	13	39%	23%
23-TC dell'addome completo	258	46%	108	42%	55%
24-TC dell'addome completo senza e con MDC	2.290	43%	507	22%	46%
25-TC Cranio – encefalo	1.047	33%	182	17%	67%
26-TC Cranio – encefalo senza e con MDC	317	31%	85	27%	38%
27-TC del rachide e dello speco vertebrale	38	50%	16	42%	75%
28-TC del rachide e dello speco vertebrale	54	37%	18	33%	61%
29-TC del rachide e dello speco vertebrale	170	58%	29	17%	76%
30-TC del rachide e dello speco vertebrale	6	50%	2	33%	50%
31-TC del rachide e dello speco vertebrale	9	22%	1	11%	100%
32-TC del rachide e dello speco vertebrale	8	25%	2	25%	50%
33-TC di Bacino e articolazioni sacroiliache	29	38%	7	24%	71%
34-RM di encefalo e tronco encefalico, giunzione	725	31%	131	18%	19%
35-RM di encefalo e tronco encefalico, giunzione	538	33%	118	22%	28%
36-RM di addome inferiore e scavo pelvico	71	24%	29	41%	28%
37-RM di addome inferiore e scavo pelvico senza	248	34%	65	26%	34%
38-RM della colonna in toto	2.332	54%	270	12%	28%
39-RM della colonna in toto senza e con MDC	201	17%	21	10%	14%
40-Diagnostica ecografica del capo e del collo	1.653	91%	262	16%	94%
41-Eco (color) dopplergrafia cardiaca	1	100%	0	.00%	.
42-Eco (color) dopplergrafia dei tronchi	854	84%	106	12%	87%
43-Ecografia dell'addome superiore	468	74%	137	29%	85%
44-Ecografia dell'addome inferiore	266	70%	83	31%	77%
45-Ecografia dell'addome completo	4.407	70%	1.001	23%	84%
46-Ecografia bilaterale della mammella	949	78%	180	19%	93%
47-Ecografia monolaterale della mammella	317	51%	32	10%	78%
48-Ecografia ostetrica	71	79%	12	17%	100%
49-Ecografia ginecologica	36	69%	10	28%	100%
50-Ecocolordoppler degli arti inferiori arterioso	1.329	46%	168	13%	77%
51-Colonscopia totale con endoscopio flessibile	919	85%	432	47%	88%
53-Rettosigmoidoscopia con endoscopio	29	76%	8	28%	100%
54-Esofagogastroduodenoscopia	647	82%	356	55%	89%
55-Esofagogastroduodenoscopia con biopsia in	42	67%	11	26%	64%
56-Elettrocardiogramma	1.379	91%	494	36%	96%
57-Elettrocardiogramma dinamico (Holter)	553	66%	369	67%	89%
58-Test cardiovascolare da sforzo con	296	86%	202	68%	99%
59-Altri test cardiovascolari da sforzo	1	100%	0	.00%	.
60-Esame audiometrico tonale	219	77%	46	21%	93%
61-Spirometria semplice	62	71%	57	92%	75%
62-Spirometria globale	263	51%	48	18%	71%
63-Fotografia del fundus	12	17%	4	33%	50%
64-ELETTROMIOGRAFIA SEMPLICE [EMG] PER	884	86%	161	18%	73%
Totale complessivo	64.462	68%	15.707	24%	76%

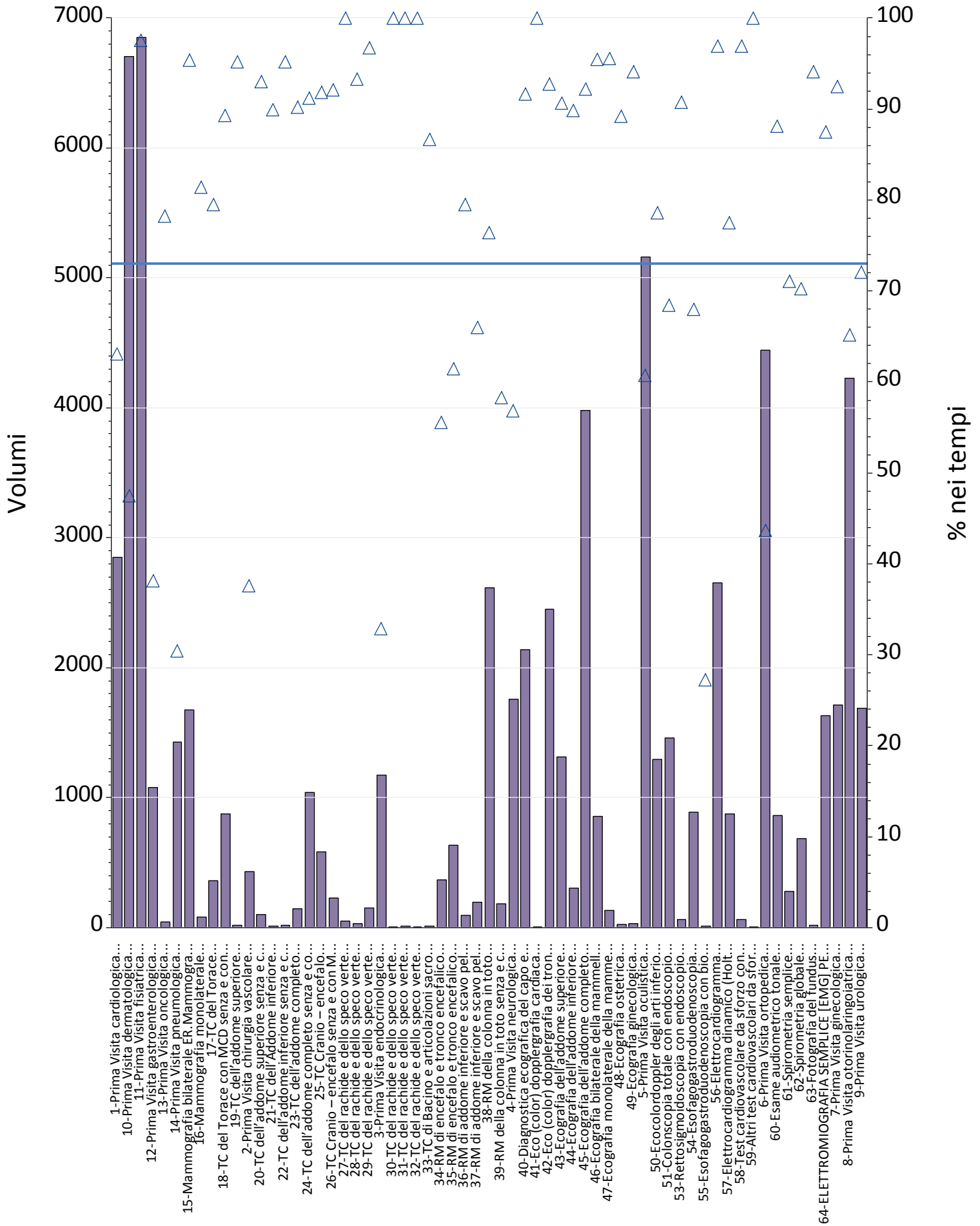


Prestazioni	Totali	% nei tempi	mobilita	mobilita totali	di cui nei tempi
1-Prima Visita cardiologica	4.662	38%	1.142	24%	47%
2-Prima Visita chirurgia vascolare	809	40%	62	7.7%	58%
3-Prima Visita endocrinologica	1.850	13%	229	12%	34%
4-Prima Visita neurologica	2.759	52%	517	19%	49%
5-Prima Visita oculistica	6.174	55%	767	12%	65%
6-Prima Visita ortopedica	4.888	37%	1.339	27%	76%
7-Prima Visita ginecologica	2.615	80%	596	23%	93%
8-Prima Visita otorinolaringoiatrica	4.859	52%	1.359	28%	54%
9-Prima Visita urologica	2.212	40%	778	35%	45%
10-Prima Visita dermatologica	5.034	36%	1.747	35%	44%
11-Prima Visita fisiatrica	6.427	65%	2.206	34%	97%
12-Prima Visita gastroenterologica	1.272	56%	282	22%	44%
13-Prima Visita oncologica	63	59%	36	57%	78%
14-Prima Visita pneumologica	1.653	21%	255	15%	29%
15-Mammografia bilaterale ER.Mammografia	1.174	84%	244	21%	95%
16-Mammografia monolaterale	63	51%	10	16%	80%
17-TC del Torace	391	57%	108	28%	83%
18-TC del Torace con MCD senza e con MCD	820	78%	275	34%	97%
19-TC dell'addome superiore	17	53%	2	12%	50%
20-TC dell'addome superiore senza e con MDC	93	73%	31	33%	97%
21-TC dell'Addome inferiore	12	67%	4	33%	75%
22-TC dell'addome inferiore senza e con MDC	25	84%	10	40%	100%
23-TC dell'addome completo	195	63%	58	30%	79%
24-TC dell'addome completo senza e con MDC	1.155	81%	371	32%	96%
25-TC Cranio – encefalo	1.008	73%	247	25%	94%
26-TC Cranio – encefalo senza e con MDC	192	79%	74	39%	100%
27-TC del rachide e dello speco vertebrale	42	81%	9	21%	100%
28-TC del rachide e dello speco vertebrale	35	94%	7	20%	100%
29-TC del rachide e dello speco vertebrale	242	97%	46	19%	93%
30-TC del rachide e dello speco vertebrale	4	50%	0	.00%	.
31-TC del rachide e dello speco vertebrale	6	50%	0	.00%	.
32-TC del rachide e dello speco vertebrale	3	67%	1	33%	100%
33-TC di Bacino e articolazioni sacroiliache	17	59%	5	29%	40%
34-RM di encefalo e tronco encefalico, giunzione	1.002	40%	218	22%	49%
35-RM di encefalo e tronco encefalico, giunzione	803	35%	166	21%	49%
36-RM di addome inferiore e scavo pelvico	95	40%	30	32%	47%
37-RM di addome inferiore e scavo pelvico senza	355	43%	103	29%	64%
38-RM della colonna in toto	3.633	59%	469	13%	70%
39-RM della colonna in toto senza e con MDC	279	43%	17	6.1%	18%
40-Diagnostica ecografica del capo e del collo	2.747	89%	512	19%	96%
41-Eco (color) dopplergrafia cardiaca	23	100%	19	83%	100%
42-Eco (color) dopplergrafia dei tronchi	3.014	85%	249	8.3%	75%
43-Ecografia dell'addome superiore	653	56%	229	35%	78%
44-Ecografia dell'addome inferiore	295	64%	120	41%	85%
45-Ecografia dell'addome completo	4.943	62%	1.511	31%	86%
46-Ecografia bilaterale della mammella	1.172	80%	231	20%	97%
47-Ecografia monolaterale della mammella	117	66%	19	16%	100%
48-Ecografia ostetrica	60	100%	10	17%	100%
49-Ecografia ginecologica	68	81%	25	37%	100%
50-Ecocolordoppler degli arti inferiori arterioso	2.241	57%	603	27%	77%
51-Colonscopia totale con endoscopio flessibile	1.392	74%	759	55%	88%
53-Rettosigmoidoscopia con endoscopio	33	85%	12	36%	100%
54-Esofagogastroduodenoscopia	881	59%	455	52%	55%
55-Esofagogastroduodenoscopia con biopsia in	52	48%	19	37%	21%
56-Elettrocardiogramma	1.824	94%	587	32%	97%
57-Elettrocardiogramma dinamico (Holter)	844	58%	593	70%	71%
58-Test cardiovascolare da sforzo con	708	98%	556	79%	98%
59-Altri test cardiovascolari da sforzo	2	50%	1	50%	100%
60-Esame audiometrico tonale	847	67%	203	24%	99%
61-Spirometria semplice	190	54%	159	84%	55%
62-Spirometria globale	554	52%	89	16%	61%
63-Fotografia del fundus	47	19%	6	13%	67%
64-ELETTROMIOGRAFIA SEMPLICE [EMG] PER	2.086	52%	744	36%	48%
Totale complessivo	81.731	57%	21.531	26%	72%



Prestazioni	Totali	% nei tempi	mobilita	mobilita totali	di cui nei tempi
1-Prima Visita cardiologica	3.813	85%	181	4.7%	84%
2-Prima Visita chirurgia vascolare	410	80%	50	12%	42%
3-Prima Visita endocrinologica	744	42%	252	34%	45%
4-Prima Visita neurologica	2.019	79%	149	7.4%	85%
5-Prima Visita oculistica	2.905	93%	254	8.7%	89%
6-Prima Visita ortopedica	4.300	43%	344	8.0%	52%
7-Prima Visita ginecologica	1.192	93%	352	30%	88%
8-Prima Visita otorinolaringoiatrica	4.053	84%	213	5.3%	72%
9-Prima Visita urologica	1.624	83%	126	7.8%	94%
10-Prima Visita dermatologica	4.691	64%	265	5.6%	85%
11-Prima Visita fisiatrica	5.702	90%	56	.98%	77%
12-Prima Visita gastroenterologica	720	45%	128	18%	83%
13-Prima Visita oncologica	257	55%	53	21%	85%
14-Prima Visita pneumologica	1.460	50%	44	3.0%	77%
15-Mammografia bilaterale ER.Mammografia	530	96%	11	2.1%	100%
16-Mammografia monolaterale	63	86%	6	9.5%	83%
17-TC del Torace	419	58%	21	5.0%	71%
18-TC del Torace con MCD senza e con MCD	967	58%	35	3.6%	69%
19-TC dell'addome superiore	18	72%	1	5.6%	100%
20-TC dell'addome superiore senza e con MDC	92	66%	3	3.3%	67%
21-TC dell'Addome inferiore	14	64%	2	14%	100%
22-TC dell'addome inferiore senza e con MDC	41	68%	2	4.9%	50%
23-TC dell'addome completo	294	70%	17	5.8%	88%
24-TC dell'addome completo senza e con MDC	1.150	56%	69	6.0%	61%
25-TC Cranio – encefalo	754	72%	39	5.2%	62%
26-TC Cranio – encefalo senza e con MDC	307	70%	6	2.0%	67%
27-TC del rachide e dello speco vertebrale	37	62%	3	8.1%	33%
28-TC del rachide e dello speco vertebrale	28	71%	1	3.6%	0%
29-TC del rachide e dello speco vertebrale	113	80%	4	3.5%	100%
30-TC del rachide e dello speco vertebrale	2	100%	0	.00%	.
31-TC del rachide e dello speco vertebrale	6	50%	0	.00%	.
32-TC del rachide e dello speco vertebrale	5	80%	0	.00%	.
33-TC di Bacino e articolazioni sacroiliache	22	91%	0	.00%	.
34-RM di encefalo e tronco encefalico, giunzione	260	46%	70	27%	36%
35-RM di encefalo e tronco encefalico, giunzione	544	44%	104	19%	44%
36-RM di addome inferiore e scavo pelvico	78	69%	8	10%	50%
37-RM di addome inferiore e scavo pelvico senza	132	59%	35	27%	40%
38-RM della colonna in toto	1.365	63%	481	35%	70%
39-RM della colonna in toto senza e con MDC	182	32%	54	30%	39%
40-Diagnostica ecografica del capo e del collo	1.156	67%	77	6.7%	83%
42-Eco (color) dopplergrafia dei tronchi	643	87%	73	11%	90%
43-Ecografia dell'addome superiore	786	76%	40	5.1%	85%
44-Ecografia dell'addome inferiore	247	72%	13	5.3%	69%
45-Ecografia dell'addome completo	3.171	75%	114	3.6%	81%
46-Ecografia bilaterale della mammella	576	80%	38	6.6%	89%
47-Ecografia monolaterale della mammella	204	75%	23	11%	57%
48-Ecografia ostetrica	22	68%	15	68%	67%
49-Ecografia ginecologica	21	86%	14	67%	86%
50-Ecocolordoppler degli arti inferiori arterioso	1.130	56%	165	15%	73%
51-Colonscopia totale con endoscopio flessibile	1.447	88%	37	2.6%	89%
53-Rettosigmoidoscopia con endoscopio	51	73%	5	9.8%	60%
54-Esofagogastroduodenoscopia	848	93%	20	2.4%	65%
55-Esofagogastroduodenoscopia con biopsia in	11	82%	2	18%	50%
56-Elettrocardiogramma	1.952	95%	31	1.6%	87%
57-Elettrocardiogramma dinamico (Holter)	878	84%	6	.68%	33%
58-Test cardiovascolare da sforzo con	17	65%	2	12%	100%
60-Esame audiometrico tonale	202	89%	7	3.5%	71%
61-Spirometria semplice	106	55%	0	.00%	.
62-Spirometria globale	255	40%	9	3.5%	44%
63-Fotografia del fundus	87	85%	0	.00%	.
64-ELETTROMIOGRAFIA SEMPLICE [EMG] PER	597	83%	37	6.2%	89%
Totale complessivo	55.720	74%	4.167	7.5%	73%





Prestazioni	Totali	% nei tempi	mobilita	mobilita totali	di cui nei tempi
1-Prima Visita cardiologica	2.851	63%	398	14%	73%
2-Prima Visita chirurgia vascolare	433	38%	57	13%	44%
3-Prima Visita endocrinologica	1.174	33%	535	46%	31%
4-Prima Visita neurologica	1.756	57%	327	19%	44%
5-Prima Visita oculistica	5.162	61%	1.221	24%	67%
6-Prima Visita ortopedica	4.445	44%	714	16%	23%
7-Prima Visita ginecologica	1.717	92%	735	43%	95%
8-Prima Visita otorinolaringoiatrica	4.226	65%	890	21%	96%
9-Prima Visita urologica	1.686	72%	105	6.2%	70%
10-Prima Visita dermatologica	6.707	47%	814	12%	77%
11-Prima Visita fisiatrica	6.850	98%	88	1.3%	52%
12-Prima Visita gastroenterologica	1.078	38%	249	23%	71%
13-Prima Visita oncologica	46	78%	18	39%	72%
14-Prima Visita pneumologica	1.429	30%	149	10%	34%
15-Mammografia bilaterale ER.Mammografia	1.675	95%	32	1.9%	81%
16-Mammografia monolaterale	81	81%	2	2.5%	100%
17-TC del Torace	362	80%	17	4.7%	35%
18-TC del Torace con MCD senza e con MCD	874	89%	22	2.5%	73%
19-TC dell'addome superiore	21	95%	1	4.8%	100%
20-TC dell'addome superiore senza e con MDC	101	93%	3	3.0%	100%
21-TC dell'Addome inferiore	10	90%	0	.00%	.
22-TC dell'addome inferiore senza e con MDC	21	95%	1	4.8%	100%
23-TC dell'addome completo	144	90%	10	6.9%	70%
24-TC dell'addome completo senza e con MDC	1.039	91%	31	3.0%	74%
25-TC Cranio – encefalo	582	92%	16	2.7%	44%
26-TC Cranio – encefalo senza e con MDC	230	92%	4	1.7%	50%
27-TC del rachide e dello speco vertebrale	50	100%	2	4.0%	100%
28-TC del rachide e dello speco vertebrale	30	93%	2	6.7%	100%
29-TC del rachide e dello speco vertebrale	154	97%	9	5.8%	100%
30-TC del rachide e dello speco vertebrale	1	100%	0	.00%	.
31-TC del rachide e dello speco vertebrale	11	100%	0	.00%	.
32-TC del rachide e dello speco vertebrale	8	100%	0	.00%	.
33-TC di Bacino e articolazioni sacroiliache	15	87%	1	6.7%	100%
34-RM di encefalo e tronco encefalico, giunzione	369	56%	66	18%	53%
35-RM di encefalo e tronco encefalico, giunzione	636	61%	109	17%	35%
36-RM di addome inferiore e scavo pelvico	93	80%	10	11%	30%
37-RM di addome inferiore e scavo pelvico senza	197	66%	50	25%	36%
38-RM della colonna in toto	2.616	76%	616	24%	58%
39-RM della colonna in toto senza e con MDC	187	58%	86	46%	52%
40-Diagnostica ecografica del capo e del collo	2.139	92%	142	6.6%	90%
41-Eco (color) dopplergrafia cardiaca	3	100%	0	.00%	.
42-Eco (color) dopplergrafia dei tronchi	2.451	93%	175	7.1%	76%
43-Ecografia dell'addome superiore	1.317	91%	55	4.2%	78%
44-Ecografia dell'addome inferiore	306	90%	40	13%	83%
45-Ecografia dell'addome completo	3.978	92%	139	3.5%	78%
46-Ecografia bilaterale della mammella	860	95%	35	4.1%	89%
47-Ecografia monolaterale della mammella	135	96%	4	3.0%	50%
48-Ecografia ostetrica	28	89%	20	71%	90%
49-Ecografia ginecologica	34	94%	14	41%	86%
50-Ecocolordoppler degli arti inferiori arterioso	1.293	79%	125	9.7%	78%
51-Colonscopia totale con endoscopio flessibile	1.463	68%	40	2.7%	83%
53-Rettosigmoidoscopia con endoscopio	65	91%	4	6.2%	75%
54-Esofagogastroduodenoscopia	891	68%	31	3.5%	71%
55-Esofagogastroduodenoscopia con biopsia in	11	27%	2	18%	0%
56-Elettrocardiogramma	2.652	97%	70	2.6%	97%
57-Elettrocardiogramma dinamico (Holter)	877	78%	16	1.8%	88%
58-Test cardiovascolare da sforzo con	66	97%	5	7.6%	60%
59-Altri test cardiovascolari da sforzo	1	100%	0	.00%	.
60-Esame audiometrico tonale	864	88%	86	10%	90%
61-Spirometria semplice	277	71%	1	.36%	100%
62-Spirometria globale	684	70%	54	7.9%	31%
63-Fotografia del fundus	17	94%	0	.00%	.
64-ELETTROMIOGRAFIA SEMPLICE [EMG] PER	1.633	88%	76	4.7%	74%
Totale complessivo	71.112	73%	8.524	12%	66%