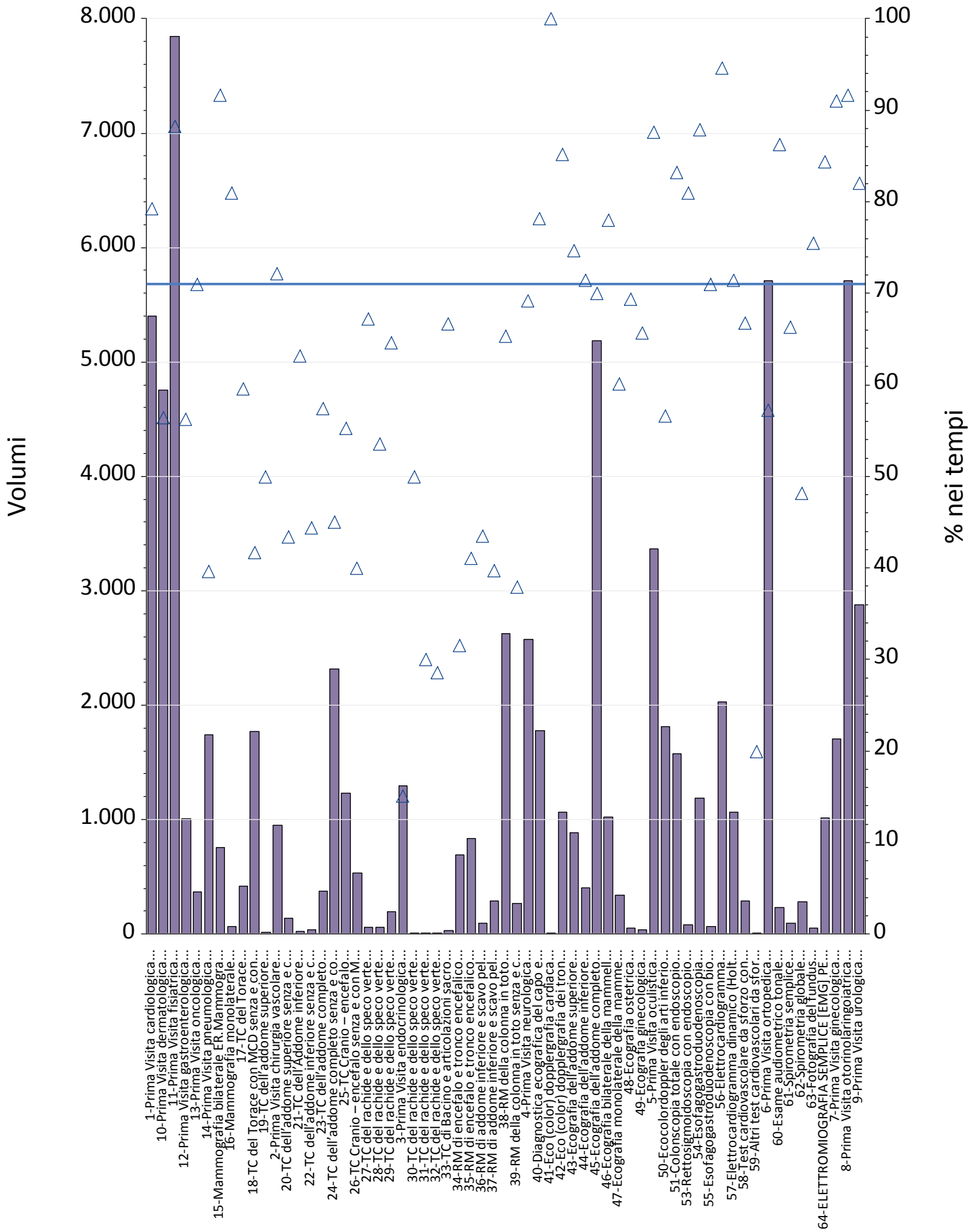
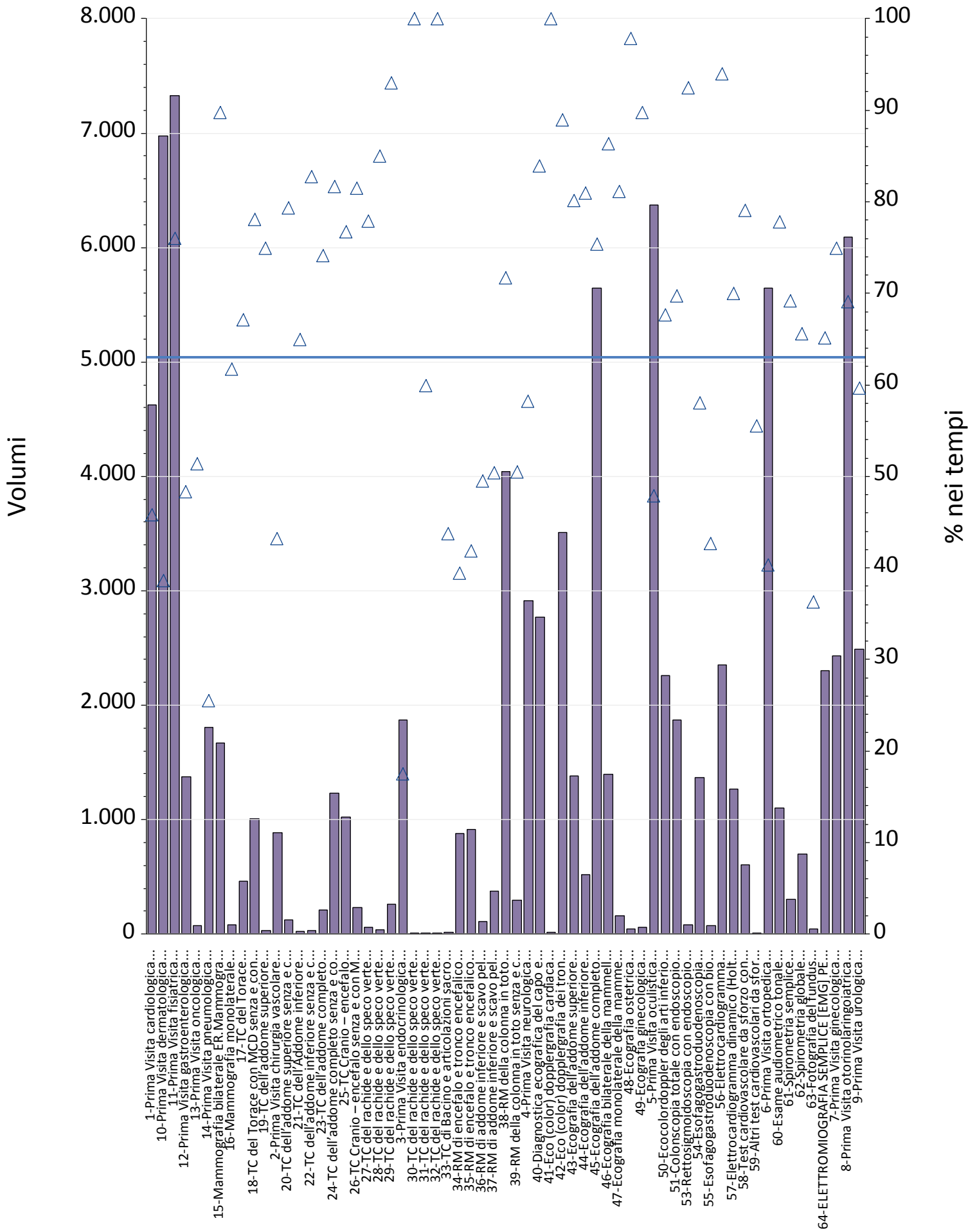


Report TdA  
Friuli – Venezia Giulia  
Luglio-Dicembre

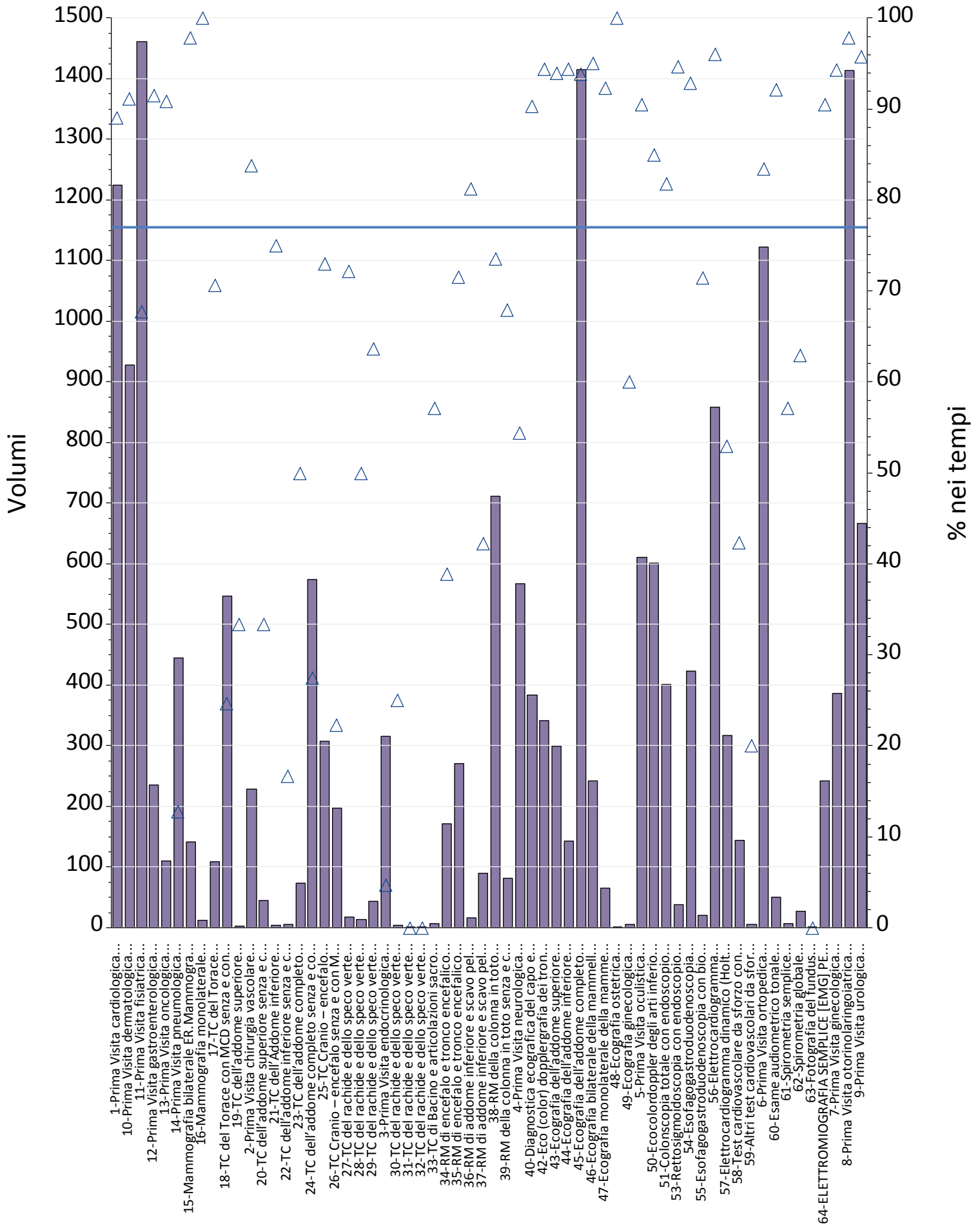


Prestazioni	% nei tempi	volumi
1-Prima Visita cardiologica	79%	5.402
2-Prima Visita chirurgia vascolare	72%	949
3-Prima Visita endocrinologica	15%	1.298
4-Prima Visita neurologica	69%	2.573
5-Prima Visita oculistica	88%	3.366
6-Prima Visita ortopedica	57%	5.712
7-Prima Visita ginecologica	91%	1.704
8-Prima Visita otorinolaringoiatrica	92%	5.710
9-Prima Visita urologica	82%	2.878
10-Prima Visita dermatologica	56%	4.755
11-Prima Visita fisiatria	88%	7.845
12-Prima Visita gastroenterologica	56%	1.010
13-Prima Visita oncologica	71%	366
14-Prima Visita pneumologica	40%	1.738
15-Mammografia bilaterale ER.Mammografia bilaterale	92%	757
16-Mammografia monolaterale	81%	63
17-TC del Torace	60%	421
18-TC del Torace con MCD senza e con MCD	42%	1.773
19-TC dell'addome superiore	50%	16
20-TC dell'addome superiore senza e con MDC	43%	136
21-TC dell'Addome inferiore	63%	19
22-TC dell'addome inferiore senza e con MDC	44%	36
23-TC dell'addome completo	57%	378
24-TC dell'addome completo senza e con MDC	45%	2.318
25-TC Cranio – encefalo	55%	1.227
26-TC Cranio – encefalo senza e con MDC	40%	532
27-TC del rachide e dello speco vertebrale cervicale	67%	55
28-TC del rachide e dello speco vertebrale toracico	54%	56
29-TC del rachide e dello speco vertebrale lombosacrale	65%	195
30-TC del rachide e dello speco vertebrale cervicale senza e con MDC	50%	10
31-TC del rachide e dello speco vertebrale toracico senza e con MDC	30%	10
32-TC del rachide e dello speco vertebrale lombosacrale senza e con MDC	29%	7
33-TC di Bacino e articolazioni sacroiliache	67%	33
34-RM di encefalo e tronco encefalico, giunzione cranio spinale e relativo distretto vascolare	32%	693
35-RM di encefalo e tronco encefalico, giunzione cranio spinale e relativo distretto vascolare senza e con MDC	41%	833
36-RM di addome inferiore e scavo pelvico	43%	92
37-RM di addome inferiore e scavo pelvico senza e con MDC	40%	287
38-RM della colonna in toto	65%	2.628
39-RM della colonna in toto senza e con MDC	38%	269
40-Diagnostica ecografica del capo e del collo	78%	1.777
41-Eco (color) dopplergrafia cardiaca	100%	1
42-Eco (color) dopplergrafia dei tronchi sovraaortici	85%	1.067
43-Ecografia dell'addome superiore	75%	888
44-Ecografia dell'addome inferiore	71%	403
45-Ecografia dell'addome completo	70%	5.184
46-Ecografia bilaterale della mammella	78%	1.021
47-Ecografia monolaterale della mammella	60%	341
48-Ecografia ostetrica	69%	49
49-Ecografia ginecologica	66%	35
50-Ecocolordoppler degli arti inferiori arterioso e/o venoso	57%	1.812
51-Colonscopia totale con endoscopio flessibile	83%	1.573
53-Rettosigmoidoscopia con endoscopio flessibile	81%	79
54-Esofagogastroduodenoscopia	88%	1.189
55-Esofagogastroduodenoscopia con biopsia in sede unica	71%	69
56-Elettrocardiogramma	95%	2.025
57-Elettrocardiogramma dinamico (Holter)	71%	1.068
58-Test cardiovascolare da sforzo con cicloergometro o con pedana mobile	67%	289
59-Altri test cardiovascolari da sforzo	20%	5
60-Esame audiometrico tonale	86%	233
61-Spirometria semplice	66%	92
62-Spirometria globale	48%	280
63-Fotografia del fundus	75%	53
64-ELETTROMIOGRAFIA SEMPLICE [EMG] PER MUSCOLO	84%	1.015
<b>Totale complessivo</b>	<b>71%</b>	<b>78.698</b>



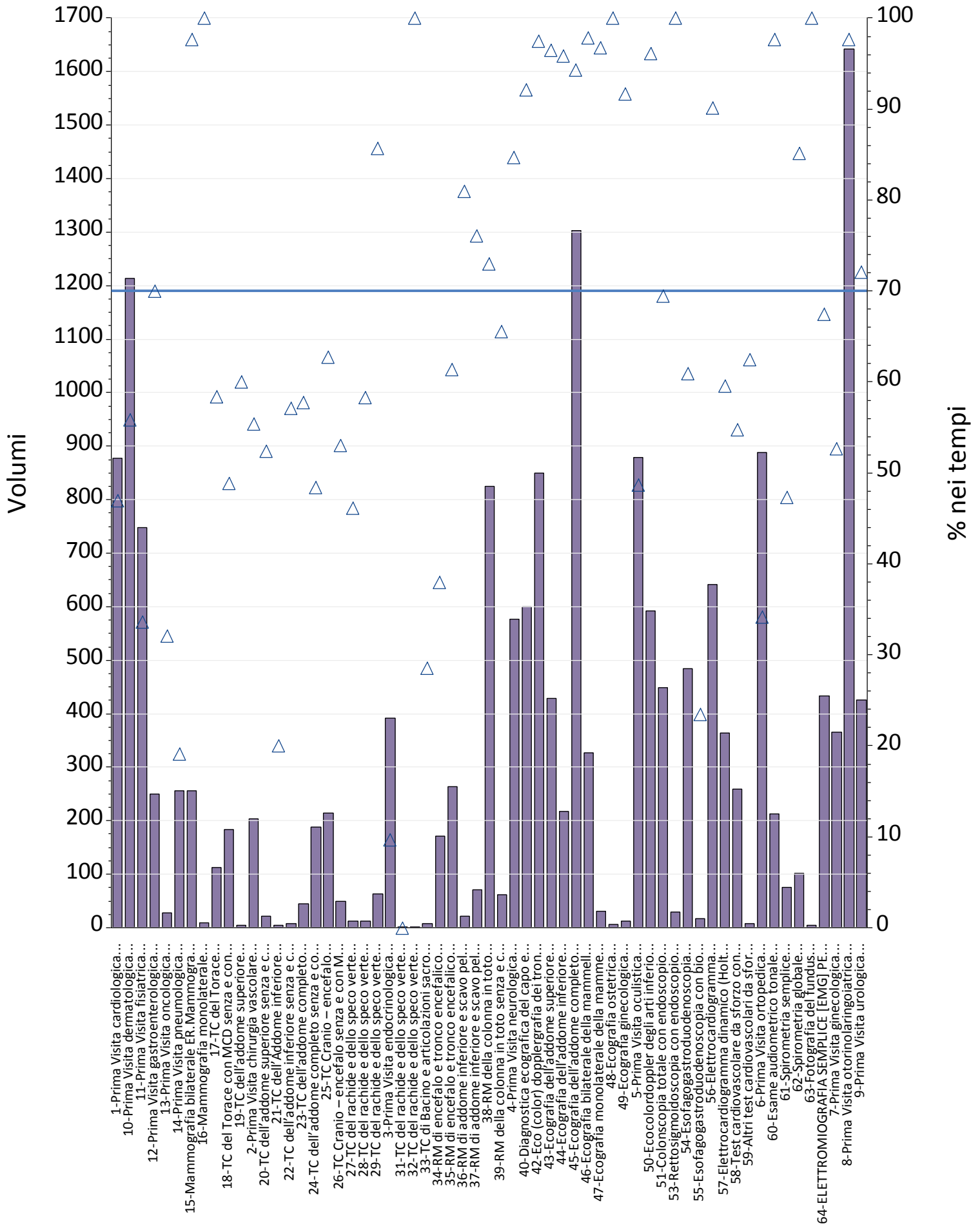
Prestazioni	% nei tempi	volumi
1-Prima Visita cardiologica	46%	4.626
2-Prima Visita chirurgia vascolare	43%	886
3-Prima Visita endocrinologica	18%	1.873
4-Prima Visita neurologica	58%	2.913
5-Prima Visita oculistica	48%	6.368
6-Prima Visita ortopedica	40%	5.646
7-Prima Visita ginecologica	75%	2.434
8-Prima Visita otorinolaringoiatrica	69%	6.088
9-Prima Visita urologica	60%	2.487
10-Prima Visita dermatologica	39%	6.978
11-Prima Visita fisiatria	76%	7.326
12-Prima Visita gastroenterologica	48%	1.377
13-Prima Visita oncologica	51%	72
14-Prima Visita pneumologica	26%	1.806
15-Mammografia bilaterale ER.Mammografia bilaterale	90%	1.671
16-Mammografia monolaterale	62%	81
17-TC del Torace	67%	460
18-TC del Torace con MCD senza e con MCD	78%	1.010
19-TC dell'addome superiore	75%	28
20-TC dell'addome superiore senza e con MDC	79%	121
21-TC dell'Addome inferiore	65%	20
22-TC dell'addome inferiore senza e con MDC	83%	29
23-TC dell'addome completo	74%	213
24-TC dell'addome completo senza e con MDC	82%	1.233
25-TC Cranio – encefalo	77%	1.020
26-TC Cranio – encefalo senza e con MDC	82%	233
27-TC del rachide e dello speco vertebrale cervicale	78%	59
28-TC del rachide e dello speco vertebrale toracico	85%	40
29-TC del rachide e dello speco vertebrale lombosacrale	93%	258
30-TC del rachide e dello speco vertebrale cervicale senza e con MDC	100%	2
31-TC del rachide e dello speco vertebrale toracico senza e con MDC	60%	10
32-TC del rachide e dello speco vertebrale lombosacrale senza e con MDC	100%	5
33-TC di Bacino e articolazioni sacroiliache	44%	16
34-RM di encefalo e tronco encefalico, giunzione cranio spinale e relativo distretto vascolare	39%	877
35-RM di encefalo e tronco encefalico, giunzione cranio spinale e relativo distretto vascolare senza e con MDC	42%	912
36-RM di addome inferiore e scavo pelvico	50%	111
37-RM di addome inferiore e scavo pelvico senza e con MDC	50%	375
38-RM della colonna in toto	72%	4.039
39-RM della colonna in toto senza e con MDC	51%	295
40-Diagnostica ecografica del capo e del collo	84%	2.767
41-Eco (color) dopplergrafia cardiaca	100%	16
42-Eco (color) dopplergrafia dei tronchi sovraaortici	89%	3.512
43-Ecografia dell'addome superiore	80%	1.383
44-Ecografia dell'addome inferiore	81%	520
45-Ecografia dell'addome completo	75%	5.643
46-Ecografia bilaterale della mammella	86%	1.399
47-Ecografia monolaterale della mammella	81%	159
48-Ecografia ostetrica	98%	47
49-Ecografia ginecologica	90%	59
50-Ecocolordoppler degli arti inferiori arterioso e/o venoso	68%	2.257
51-Colonscopia totale con endoscopio flessibile	70%	1.871
53-Rettosigmoidoscopia con endoscopio flessibile	93%	80
54-Esofagogastroduodenoscopia	58%	1.368
55-Esofagogastroduodenoscopia con biopsia in sede unica	43%	75
56-Elettrocardiogramma	94%	2.349
57-Elettrocardiogramma dinamico (Holter)	70%	1.267
58-Test cardiovascolare da sforzo con cicloergometro o con pedana mobile	79%	607
59-Altri test cardiovascolari da sforzo	56%	9
60-Esame audiometrico tonale	78%	1.104
61-Spirometria semplice	69%	302
62-Spirometria globale	66%	699
63-Fotografia del fundus	36%	44
64-ELETTROMIOGRAFIA SEMPLICE [EMG] PER MUSCOLO	65%	2.301
<b>Totale complessivo</b>	<b>63%</b>	<b>93.836</b>

Aziende	B - Breve					D - Differita				
	Totali	% nei tempi	mobilita	mobilita totali	di cui nei tempi	Totali	% nei tempi	mobilita	mobilita totali	di cui nei tempi
ASFO - AZIENDA SANITARIA FRIULI OCCIDENTALE	19.202	77%	1.141	5.9%	74%	18.800	70%	1.605	8.5%	66%
ASUFC - AZIENDA SANITARIA UNIVERSITARIA FRIULI CENTRALE	31.999	67%	7.825	24%	76%	40.140	54%	10.991	27%	70%
ASUGI - AZIENDA SANITARIA UNIVERSITARIA GIULIANO ISONTINA	27.497	71%	2.201	8.0%	72%	34.896	70%	4.216	12%	61%
REGIONE FRIULI - VENEZIA GIULIA	78.698	71%	11.167	14%	75%	93.836	63%	16.812	18%	68%

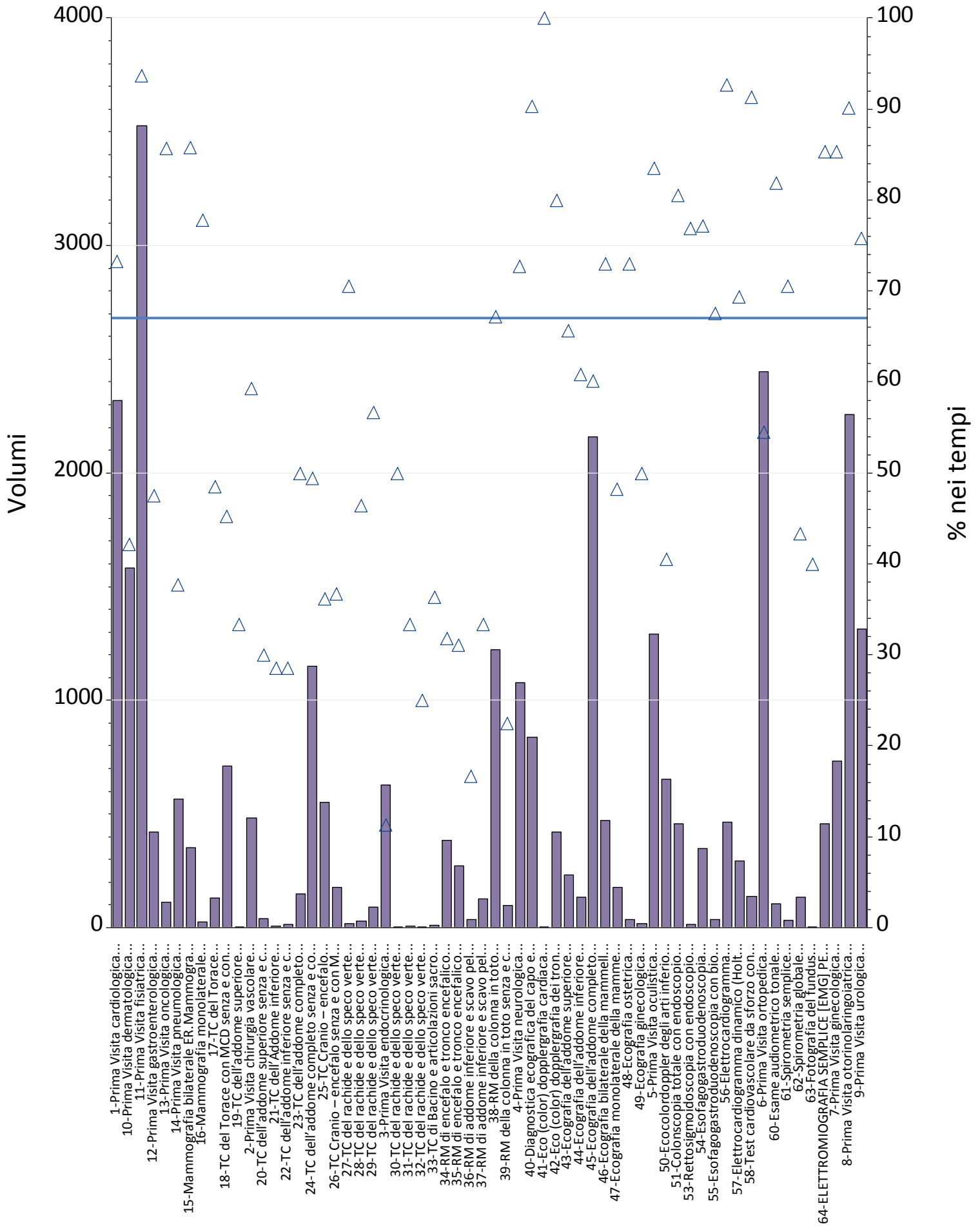


Prestazioni	Totali	% nei tempi	mobilita	mobilita totali	di cui nei tempi
1-Prima Visita cardiologica	1.225	89%	13	1.1%	62%
2-Prima Visita chirurgia vascolare	229	84%	11	4.8%	27%
3-Prima Visita endocrinologica	316	5%	69	22%	12%
4-Prima Visita neurologica	568	54%	52	9.2%	79%
5-Prima Visita oculistica	611	91%	21	3.4%	71%
6-Prima Visita ortopedica	1.122	83%	28	2.5%	29%
7-Prima Visita ginecologica	386	94%	94	24%	99%
8-Prima Visita otorinolaringoiatrica	1.414	98%	34	2.4%	91%
9-Prima Visita urologica	666	96%	18	2.7%	56%
10-Prima Visita dermatologica	928	91%	31	3.3%	45%
11-Prima Visita fisiatrica	1.461	68%	51	3.5%	92%
12-Prima Visita gastroenterologica	236	92%	99	42%	94%
13-Prima Visita oncologica	110	91%	110	100%	91%
14-Prima Visita pneumologica	445	13%	26	5.8%	62%
15-Mammografia bilaterale ER.Mammografia	142	98%	22	15%	100%
16-Mammografia monolaterale	12	100%	1	8.3%	100%
17-TC del Torace	109	71%	0	.00%	.
18-TC del Torace con MCD senza e con MCD	547	25%	40	7.3%	58%
19-TC dell'addome superiore	3	33%	0	.00%	.
20-TC dell'addome superiore senza e con MDC	45	33%	4	8.9%	100%
21-TC dell'Addome inferiore	4	75%	0	.00%	.
22-TC dell'addome inferiore senza e con MDC	6	17%	0	.00%	.
23-TC dell'addome completo	74	50%	2	2.7%	100%
24-TC dell'addome completo senza e con MDC	574	28%	47	8.2%	49%
25-TC Cranio – encefalo	308	73%	10	3.2%	80%
26-TC Cranio – encefalo senza e con MDC	197	22%	14	7.1%	43%
27-TC del rachide e dello speco vertebrale	18	72%	1	5.6%	100%
28-TC del rachide e dello speco vertebrale	14	50%	2	14%	100%
29-TC del rachide e dello speco vertebrale	44	64%	3	6.8%	67%
30-TC del rachide e dello speco vertebrale	4	25%	0	.00%	.
31-TC del rachide e dello speco vertebrale	1	0%	0	.00%	.
32-TC del rachide e dello speco vertebrale	2	0%	0	.00%	.
33-TC di Bacino e articolazioni sacroiliache	7	57%	0	.00%	.
34-RM di encefalo e tronco encefalico, giunzione	172	39%	10	5.8%	60%
35-RM di encefalo e tronco encefalico, giunzione	271	72%	10	3.7%	70%
36-RM di addome inferiore e scavo pelvico	16	81%	0	.00%	.
37-RM di addome inferiore e scavo pelvico senza	90	42%	19	21%	63%
38-RM della colonna in toto	712	74%	35	4.9%	69%
39-RM della colonna in toto senza e con MDC	81	68%	4	4.9%	50%
40-Diagnostica ecografica del capo e del collo	384	90%	16	4.2%	63%
42-Eco (color) dopplergrafia dei tronchi	341	94%	6	1.8%	67%
43-Ecografia dell'addome superiore	299	94%	6	2.0%	33%
44-Ecografia dell'addome inferiore	143	94%	1	.70%	0%
45-Ecografia dell'addome completo	1.415	94%	24	1.7%	50%
46-Ecografia bilaterale della mammella	242	95%	43	18%	93%
47-Ecografia monolaterale della mammella	65	92%	19	29%	95%
48-Ecografia ostetrica	1	100%	0	.00%	.
49-Ecografia ginecologica	5	60%	0	.00%	.
50-Ecocolordoppler degli arti inferiori arterioso	601	85%	4	.67%	0%
51-Colonscopia totale con endoscopio flessibile	401	82%	83	21%	92%
53-Rettosigmoidoscopia con endoscopio	38	95%	0	.00%	.
54-Esofagogastroduodenoscopia	423	93%	22	5.2%	91%
55-Esofagogastroduodenoscopia con biopsia in	21	71%	19	90%	68%
56-Elettrocardiogramma	859	96%	2	.23%	100%
57-Elettrocardiogramma dinamico (Holter)	317	53%	2	.63%	50%
58-Test cardiovascolare da sforzo con	144	42%	2	1.4%	100%
59-Altri test cardiovascolari da sforzo	5	20%	0	.00%	.
60-Esame audiometrico tonale	51	92%	0	.00%	.
61-Spirometria semplice	7	57%	0	.00%	.
62-Spirometria globale	27	63%	3	11%	67%
63-Fotografia del fundus	1	0%	1	100%	0%
64-ELETTROMIOGRAFIA SEMPLICE [EMG] PER	242	90%	7	2.9%	86%
Totale complessivo	19.202	77%	1.141	5.9%	74%

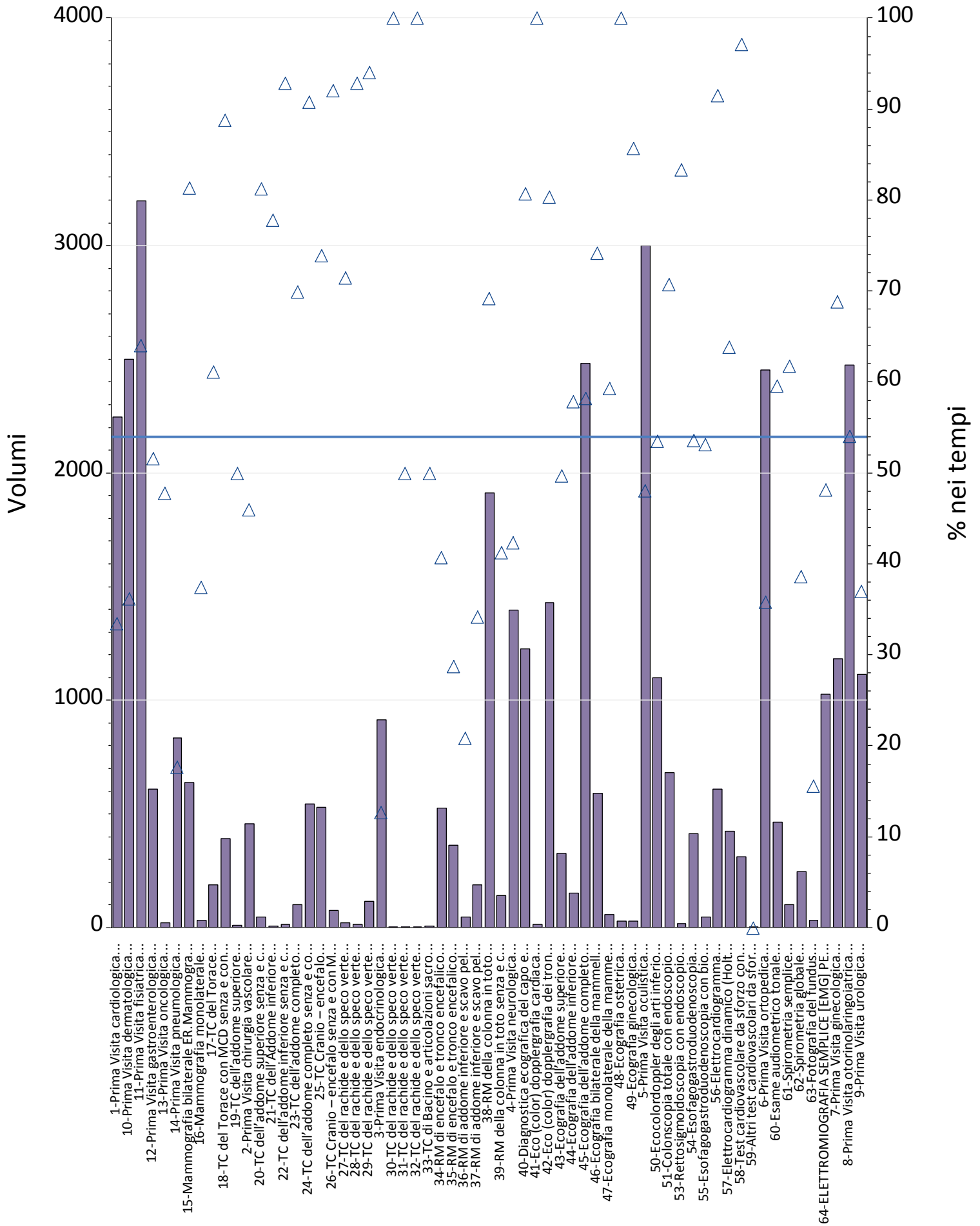




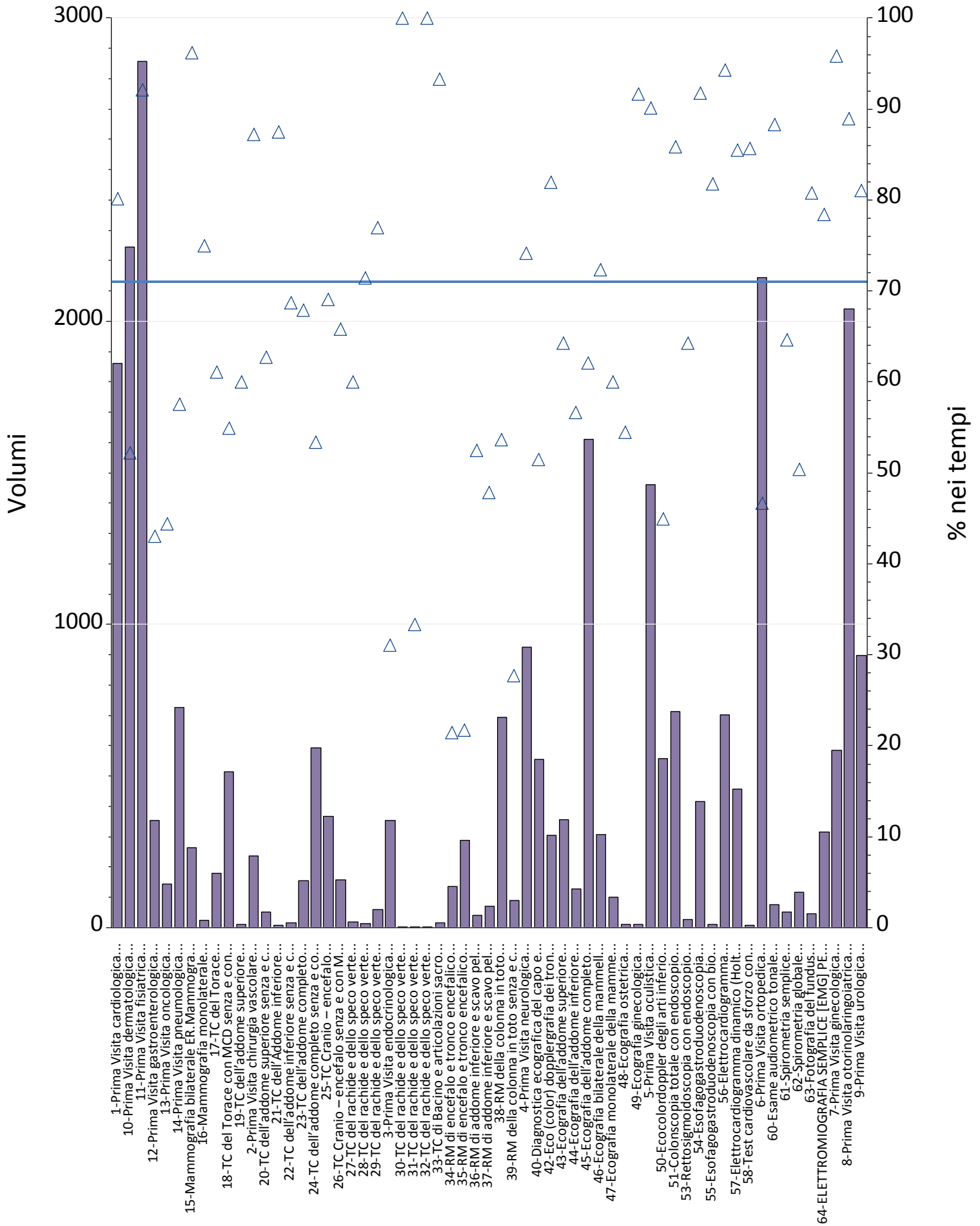
Prestazioni	Totali	% nei tempi	mobilita	mobilita totali	di cui nei tempi
1-Prima Visita cardiologica	877	47%	81	9.2%	33%
2-Prima Visita chirurgia vascolare	204	55%	15	7.4%	47%
3-Prima Visita endocrinologica	391	10%	30	7.7%	33%
4-Prima Visita neurologica	576	85%	30	5.2%	37%
5-Prima Visita oculistica	879	49%	63	7.2%	62%
6-Prima Visita ortopedica	888	34%	131	15%	34%
7-Prima Visita ginecologica	366	53%	47	13%	77%
8-Prima Visita otorinolaringoiatrica	1.642	98%	70	4.3%	80%
9-Prima Visita urologica	426	72%	13	3.1%	38%
10-Prima Visita dermatologica	1.213	56%	43	3.5%	40%
11-Prima Visita fisiatrica	748	34%	99	13%	79%
12-Prima Visita gastroenterologica	250	70%	113	45%	68%
13-Prima Visita oncologica	28	32%	28	100%	32%
14-Prima Visita pneumologica	256	19%	55	21%	24%
15-Mammografia bilaterale ER.Mammografia	256	98%	29	11%	97%
16-Mammografia monolaterale	9	100%	3	33%	100%
17-TC del Torace	113	58%	7	6.2%	100%
18-TC del Torace con MCD senza e con MCD	184	49%	39	21%	95%
19-TC dell'addome superiore	5	60%	0	.00%	.
20-TC dell'addome superiore senza e con MDC	21	52%	5	24%	100%
21-TC dell'Addome inferiore	5	20%	0	.00%	.
22-TC dell'addome inferiore senza e con MDC	7	57%	3	43%	100%
23-TC dell'addome completo	45	58%	3	6.7%	100%
24-TC dell'addome completo senza e con MDC	188	48%	48	26%	96%
25-TC Cranio – encefalo	215	63%	28	13%	93%
26-TC Cranio – encefalo senza e con MDC	49	53%	15	31%	93%
27-TC del rachide e dello speco vertebrale	13	46%	3	23%	67%
28-TC del rachide e dello speco vertebrale	12	58%	1	8.3%	0%
29-TC del rachide e dello speco vertebrale	63	86%	3	4.8%	100%
31-TC del rachide e dello speco vertebrale	2	0%	0	.00%	.
32-TC del rachide e dello speco vertebrale	1	100%	1	100%	100%
33-TC di Bacino e articolazioni sacroiliache	7	29%	0	.00%	.
34-RM di encefalo e tronco encefalico, giunzione	171	38%	24	14%	79%
35-RM di encefalo e tronco encefalico, giunzione	264	61%	19	7.2%	68%
36-RM di addome inferiore e scavo pelvico	21	81%	7	33%	86%
37-RM di addome inferiore e scavo pelvico senza	71	76%	24	34%	83%
38-RM della colonna in toto	825	73%	65	7.9%	82%
39-RM della colonna in toto senza e con MDC	61	66%	5	8.2%	80%
40-Diagnostica ecografica del capo e del collo	600	92%	33	5.5%	91%
42-Eco (color) dopplergrafia dei tronchi	850	98%	13	1.5%	77%
43-Ecografia dell'addome superiore	428	96%	9	2.1%	56%
44-Ecografia dell'addome inferiore	218	96%	0	.00%	.
45-Ecografia dell'addome completo	1.303	94%	40	3.1%	70%
46-Ecografia bilaterale della mammella	327	98%	34	10%	91%
47-Ecografia monolaterale della mammella	31	97%	5	16%	80%
48-Ecografia ostetrica	6	100%	3	50%	100%
49-Ecografia ginecologica	12	92%	0	.00%	.
50-Ecocolordoppler degli arti inferiori arterioso	592	96%	3	.51%	67%
51-Colonscopia totale con endoscopio flessibile	449	69%	151	34%	61%
53-Rettosigmoidoscopia con endoscopio	29	100%	4	14%	100%
54-Esofagogastroduodenoscopia	484	61%	81	17%	91%
55-Esofagogastroduodenoscopia con biopsia in	17	24%	16	94%	19%
56-Elettrocardiogramma	642	90%	17	2.6%	100%
57-Elettrocardiogramma dinamico (Holter)	364	60%	5	1.4%	60%
58-Test cardiovascolare da sforzo con	259	55%	5	1.9%	100%
59-Altri test cardiovascolari da sforzo	8	63%	0	.00%	.
60-Esame audiometrico tonale	213	98%	6	2.8%	83%
61-Spirometria semplice	76	47%	3	3.9%	100%
62-Spirometria globale	101	85%	8	7.9%	50%
63-Fotografia del fundus	5	100%	1	20%	100%
64-ELETTROMIOGRAFIA SEMPLICE [EMG] PER	434	68%	18	4.1%	67%
<b>Totale complessivo</b>	<b>18.800</b>	<b>70%</b>	<b>1.605</b>	<b>8.5%</b>	<b>66%</b>



Prestazioni	Totali	% nei tempi	mobilita	mobilita totali	di cui nei tempi
1-Prima Visita cardiologica	2.317	73%	690	30%	89%
2-Prima Visita chirurgia vascolare	484	59%	29	6.0%	83%
3-Prima Visita endocrinologica	628	11%	21	3.3%	52%
4-Prima Visita neurologica	1.079	73%	189	18%	69%
5-Prima Visita oculistica	1.293	84%	325	25%	98%
6-Prima Visita ortopedica	2.445	55%	626	26%	59%
7-Prima Visita ginecologica	732	85%	222	30%	98%
8-Prima Visita otorinolaringoiatrica	2.255	90%	525	23%	94%
9-Prima Visita urologica	1.313	76%	261	20%	73%
10-Prima Visita dermatologica	1.583	42%	550	35%	45%
11-Prima Visita fisiatrica	3.526	94%	852	24%	96%
12-Prima Visita gastroenterologica	421	48%	110	26%	51%
13-Prima Visita oncologica	112	86%	74	66%	82%
14-Prima Visita pneumologica	567	38%	153	27%	49%
15-Mammografia bilaterale ER.Mammografia	352	86%	70	20%	100%
16-Mammografia monolaterale	27	78%	4	15%	100%
17-TC del Torace	132	48%	42	32%	60%
18-TC del Torace con MCD senza e con MCD	711	45%	192	27%	43%
19-TC dell'addome superiore	3	33%	0	.00%	.
20-TC dell'addome superiore senza e con MDC	40	30%	15	38%	27%
21-TC dell'Addome inferiore	7	29%	2	29%	50%
22-TC dell'addome inferiore senza e con MDC	14	29%	6	43%	17%
23-TC dell'addome completo	148	50%	57	39%	60%
24-TC dell'addome completo senza e con MDC	1.151	49%	260	23%	46%
25-TC Cranio – encefalo	553	36%	106	19%	75%
26-TC Cranio – encefalo senza e con MDC	177	37%	48	27%	35%
27-TC del rachide e dello speco vertebrale	17	71%	11	65%	82%
28-TC del rachide e dello speco vertebrale	28	46%	11	39%	73%
29-TC del rachide e dello speco vertebrale	90	57%	21	23%	81%
30-TC del rachide e dello speco vertebrale	4	50%	2	50%	50%
31-TC del rachide e dello speco vertebrale	6	33%	1	17%	100%
32-TC del rachide e dello speco vertebrale	4	25%	0	.00%	.
33-TC di Bacino e articolazioni sacroiliache	11	36%	3	27%	100%
34-RM di encefalo e tronco encefalico, giunzione	386	32%	60	16%	15%
35-RM di encefalo e tronco encefalico, giunzione	273	31%	61	22%	26%
36-RM di addome inferiore e scavo pelvico	36	17%	13	36%	23%
37-RM di addome inferiore e scavo pelvico senza	126	33%	28	22%	32%
38-RM della colonna in toto	1.221	67%	113	9.3%	31%
39-RM della colonna in toto senza e con MDC	98	22%	10	10%	20%
40-Diagnostica ecografica del capo e del collo	838	90%	128	15%	91%
41-Eco (color) dopplergrafia cardiaca	1	100%	0	.00%	.
42-Eco (color) dopplergrafia dei tronchi	420	80%	47	11%	83%
43-Ecografia dell'addome superiore	233	66%	69	30%	77%
44-Ecografia dell'addome inferiore	133	61%	40	30%	65%
45-Ecografia dell'addome completo	2.157	60%	522	24%	76%
46-Ecografia bilaterale della mammella	471	73%	87	18%	90%
47-Ecografia monolaterale della mammella	176	48%	16	9.1%	63%
48-Ecografia ostetrica	37	73%	4	11%	100%
49-Ecografia ginecologica	18	50%	5	28%	100%
50-Ecocolordoppler degli arti inferiori arterioso	653	41%	104	16%	85%
51-Colonscopia totale con endoscopio flessibile	458	81%	229	50%	91%
53-Rettosigmoidoscopia con endoscopio	13	77%	5	38%	100%
54-Esofagogastroduodenoscopia	350	77%	180	51%	84%
55-Esofagogastroduodenoscopia con biopsia in	37	68%	6	16%	67%
56-Elettrocardiogramma	465	93%	167	36%	97%
57-Elettrocardiogramma dinamico (Holter)	294	69%	193	66%	91%
58-Test cardiovascolare da sforzo con	138	91%	101	73%	100%
60-Esame audiometrico tonale	105	82%	21	20%	95%
61-Spirometria semplice	34	71%	31	91%	77%
62-Spirometria globale	136	43%	26	19%	69%
63-Fotografia del fundus	5	40%	3	60%	67%
64-ELETTROMIOGRAFIA SEMPLICE [EMG] PER	457	85%	78	17%	59%
Totale complessivo	31.999	67%	7.825	24%	76%



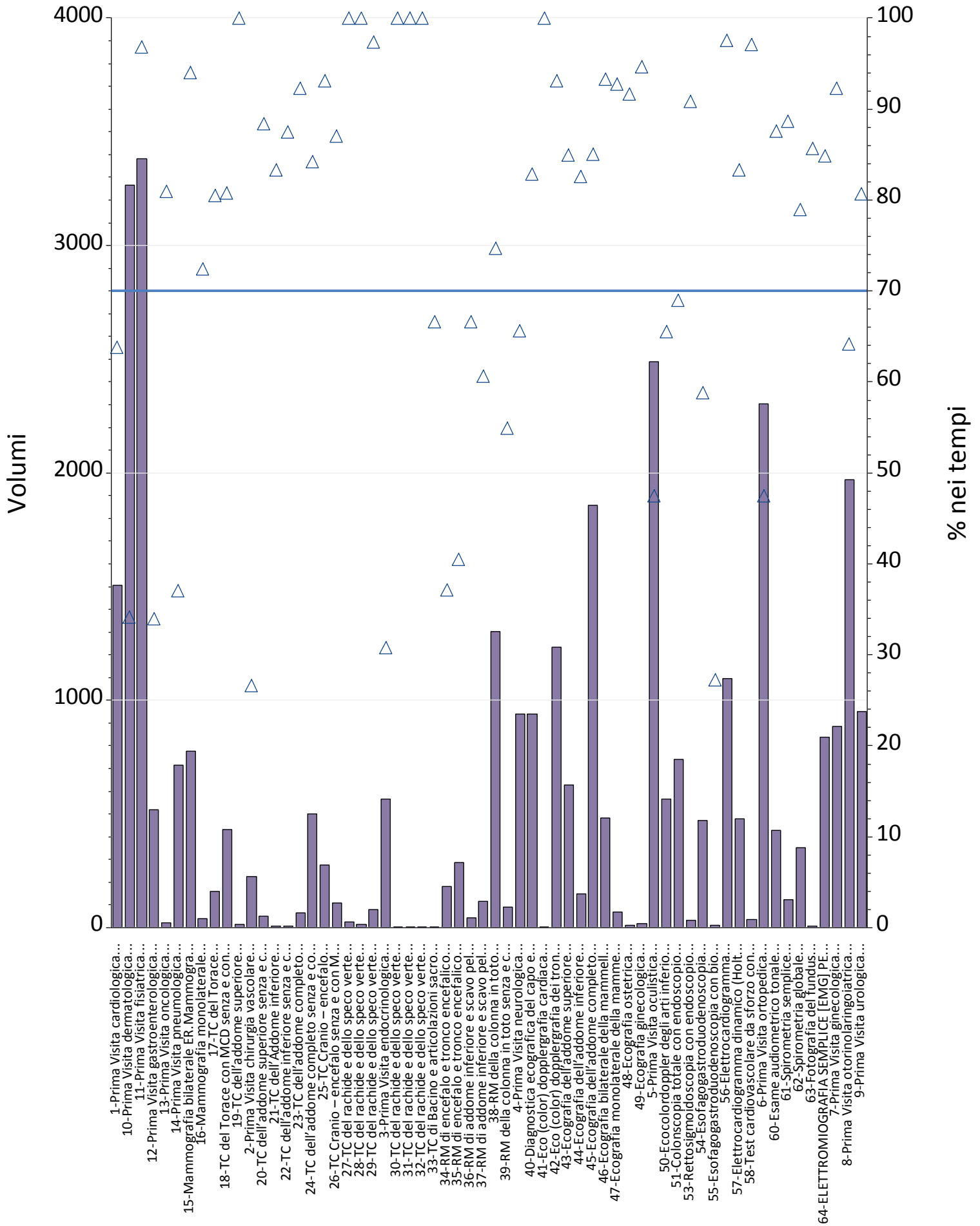
Prestazioni	Totali	% nei tempi	mobilita	mobilita totali	di cui nei tempi
1-Prima Visita cardiologica	2.245	33%	654	29%	51%
2-Prima Visita chirurgia vascolare	457	46%	40	8.8%	70%
3-Prima Visita endocrinologica	915	13%	152	17%	27%
4-Prima Visita neurologica	1.396	42%	308	22%	49%
5-Prima Visita oculistica	2.999	48%	392	13%	53%
6-Prima Visita ortopedica	2.453	36%	723	29%	80%
7-Prima Visita ginecologica	1.184	69%	316	27%	93%
8-Prima Visita otorinolaringoiatrica	2.475	54%	710	29%	61%
9-Prima Visita urologica	1.112	37%	441	40%	49%
10-Prima Visita dermatologica	2.501	36%	920	37%	44%
11-Prima Visita fisiatrica	3.197	64%	1.125	35%	98%
12-Prima Visita gastroenterologica	610	52%	141	23%	38%
13-Prima Visita oncologica	23	48%	10	43%	80%
14-Prima Visita pneumologica	836	18%	127	15%	34%
15-Mammografia bilaterale ER.Mammografia	637	81%	125	20%	95%
16-Mammografia monolaterale	32	38%	3	9.4%	100%
17-TC del Torace	188	61%	48	26%	83%
18-TC del Torace con MCD senza e con MCD	393	89%	104	26%	93%
19-TC dell'addome superiore	10	50%	1	10%	0%
20-TC dell'addome superiore senza e con MDC	48	81%	10	21%	90%
21-TC dell'Addome inferiore	9	78%	3	33%	67%
22-TC dell'addome inferiore senza e con MDC	14	93%	6	43%	100%
23-TC dell'addome completo	103	70%	24	23%	71%
24-TC dell'addome completo senza e con MDC	543	91%	163	30%	95%
25-TC Cranio – encefalo	529	74%	135	26%	95%
26-TC Cranio – encefalo senza e con MDC	76	92%	29	38%	100%
27-TC del rachide e dello speco vertebrale	21	71%	5	24%	100%
28-TC del rachide e dello speco vertebrale	14	93%	4	29%	100%
29-TC del rachide e dello speco vertebrale	117	94%	27	23%	89%
30-TC del rachide e dello speco vertebrale	1	100%	0	.00%	.
31-TC del rachide e dello speco vertebrale	4	50%	0	.00%	.
32-TC del rachide e dello speco vertebrale	2	100%	1	50%	100%
33-TC di Bacino e articolazioni sacroiliache	6	50%	2	33%	50%
34-RM di encefalo e tronco encefalico, giunzione	526	41%	98	19%	52%
35-RM di encefalo e tronco encefalico, giunzione	362	29%	65	18%	38%
36-RM di addome inferiore e scavo pelvico	48	21%	16	33%	56%
37-RM di addome inferiore e scavo pelvico senza	187	34%	57	30%	60%
38-RM della colonna in toto	1.912	69%	238	12%	81%
39-RM della colonna in toto senza e con MDC	143	41%	13	9.1%	23%
40-Diagnostica ecografica del capo e del collo	1.226	81%	251	20%	92%
41-Eco (color) dopplergrafia cardiaca	14	100%	11	79%	100%
42-Eco (color) dopplergrafia dei tronchi	1.428	80%	157	11%	75%
43-Ecografia dell'addome superiore	328	50%	111	34%	68%
44-Ecografia dell'addome inferiore	152	58%	55	36%	78%
45-Ecografia dell'addome completo	2.481	58%	729	29%	80%
46-Ecografia bilaterale della mammella	590	74%	117	20%	96%
47-Ecografia monolaterale della mammella	59	59%	9	15%	100%
48-Ecografia ostetrica	29	100%	3	10%	100%
49-Ecografia ginecologica	28	86%	13	46%	100%
50-Ecocolordoppler degli arti inferiori arterioso	1.099	54%	297	27%	71%
51-Colonscopia totale con endoscopio flessibile	683	71%	356	52%	83%
53-Rettosigmoidoscopia con endoscopio	18	83%	5	28%	100%
54-Esofagogastroduodenoscopia	412	54%	199	48%	48%
55-Esofagogastroduodenoscopia con biopsia in	47	53%	14	30%	29%
56-Elettrocardiogramma	610	91%	211	35%	97%
57-Elettrocardiogramma dinamico (Holter)	423	64%	290	69%	78%
58-Test cardiovascolare da sforzo con	313	97%	244	78%	97%
59-Altri test cardiovascolari da sforzo	1	0%	0	.00%	.
60-Esame audiometrico tonale	463	60%	127	27%	98%
61-Spirometria semplice	102	62%	86	84%	64%
62-Spirometria globale	246	39%	47	19%	70%
63-Fotografia del fundus	32	16%	6	19%	67%
64-ELETTROMIOGRAFIA SEMPLICE [EMG] PER	1.028	48%	417	41%	44%
Totale complessivo	40.140	54%	10.991	27%	70%





Prestazioni	Totali	% nei tempi	mobilita	mobilita totali	di cui nei tempi
1-Prima Visita cardiologica	1.860	80%	90	4.8%	78%
2-Prima Visita chirurgia vascolare	236	87%	31	13%	48%
3-Prima Visita endocrinologica	354	31%	121	34%	28%
4-Prima Visita neurologica	926	74%	84	9.1%	81%
5-Prima Visita oculistica	1.462	90%	120	8.2%	79%
6-Prima Visita ortopedica	2.145	47%	150	7.0%	49%
7-Prima Visita ginecologica	586	96%	182	31%	95%
8-Prima Visita otorinolaringoiatrica	2.041	89%	95	4.7%	80%
9-Prima Visita urologica	899	81%	63	7.0%	87%
10-Prima Visita dermatologica	2.244	52%	146	6.5%	79%
11-Prima Visita fisiatrica	2.858	92%	31	1.1%	90%
12-Prima Visita gastroenterologica	353	43%	69	20%	75%
13-Prima Visita oncologica	144	44%	27	19%	81%
14-Prima Visita pneumologica	726	58%	25	3.4%	76%
15-Mammografia bilaterale ER.Mammografia	263	96%	6	2.3%	100%
16-Mammografia monolaterale	24	75%	2	8.3%	50%
17-TC del Torace	180	61%	17	9.4%	82%
18-TC del Torace con MCD senza e con MCD	515	55%	26	5.0%	81%
19-TC dell'addome superiore	10	60%	1	10%	100%
20-TC dell'addome superiore senza e con MDC	51	63%	2	3.9%	100%
21-TC dell'Addome inferiore	8	88%	2	25%	100%
22-TC dell'addome inferiore senza e con MDC	16	69%	1	6.3%	100%
23-TC dell'addome completo	156	68%	10	6.4%	90%
24-TC dell'addome completo senza e con MDC	593	53%	35	5.9%	71%
25-TC Cranio – encefalo	366	69%	26	7.1%	77%
26-TC Cranio – encefalo senza e con MDC	158	66%	4	2.5%	75%
27-TC del rachide e dello speco vertebrale	20	60%	1	5.0%	0%
28-TC del rachide e dello speco vertebrale	14	71%	1	7.1%	0%
29-TC del rachide e dello speco vertebrale	61	77%	0	.00%	.
30-TC del rachide e dello speco vertebrale	2	100%	0	.00%	.
31-TC del rachide e dello speco vertebrale	3	33%	0	.00%	.
32-TC del rachide e dello speco vertebrale	1	100%	0	.00%	.
33-TC di Bacino e articolazioni sacroiliache	15	93%	0	.00%	.
34-RM di encefalo e tronco encefalico, giunzione	135	21%	39	29%	36%
35-RM di encefalo e tronco encefalico, giunzione	289	22%	48	17%	31%
36-RM di addome inferiore e scavo pelvico	40	53%	5	13%	60%
37-RM di addome inferiore e scavo pelvico senza	71	48%	23	32%	30%
38-RM della colonna in toto	695	54%	279	40%	82%
39-RM della colonna in toto senza e con MDC	90	28%	31	34%	42%
40-Diagnostica ecografica del capo e del collo	555	52%	44	7.9%	82%
42-Eco (color) dopplergrafia dei tronchi	306	82%	35	11%	97%
43-Ecografia dell'addome superiore	356	64%	18	5.1%	72%
44-Ecografia dell'addome inferiore	127	57%	8	6.3%	63%
45-Ecografia dell'addome completo	1.612	62%	63	3.9%	73%
46-Ecografia bilaterale della mammella	308	72%	20	6.5%	90%
47-Ecografia monolaterale della mammella	100	60%	9	9.0%	44%
48-Ecografia ostetrica	11	55%	8	73%	50%
49-Ecografia ginecologica	12	92%	7	58%	86%
50-Ecocolordoppler degli arti inferiori arterioso	558	45%	110	20%	74%
51-Colonscopia totale con endoscopio flessibile	714	86%	24	3.4%	88%
53-Rettosigmoidoscopia con endoscopio	28	64%	2	7.1%	0%
54-Esofagogastroduodenoscopia	416	92%	15	3.6%	73%
55-Esofagogastroduodenoscopia con biopsia in	11	82%	2	18%	50%
56-Elettrocardiogramma	701	94%	7	1.0%	100%
57-Elettrocardiogramma dinamico (Holter)	457	86%	4	.88%	50%
58-Test cardiovascolare da sforzo con	7	86%	1	14%	100%
60-Esame audiometrico tonale	77	88%	3	3.9%	67%
61-Spirometria semplice	51	65%	0	.00%	.
62-Spirometria globale	117	50%	6	5.1%	50%
63-Fotografia del fundus	47	81%	0	.00%	.
64-ELETTROMIOGRAFIA SEMPLICE [EMG] PER	316	78%	22	7.0%	86%
Totale complessivo	27.497	71%	2.201	8.0%	72%





Prestazioni	Totali	% nei tempi	mobilita	mobilita totali	di cui nei tempi
1-Prima Visita cardiologica	1.504	64%	194	13%	69%
2-Prima Visita chirurgia vascolare	225	27%	37	16%	62%
3-Prima Visita endocrinologica	567	31%	257	45%	26%
4-Prima Visita neurologica	941	66%	137	15%	39%
5-Prima Visita oculistica	2.490	48%	485	19%	47%
6-Prima Visita ortopedica	2.305	48%	360	16%	19%
7-Prima Visita ginecologica	884	92%	352	40%	98%
8-Prima Visita otorinolaringoiatrica	1.971	64%	436	22%	95%
9-Prima Visita urologica	949	81%	47	5.0%	79%
10-Prima Visita dermatologica	3.264	34%	414	13%	60%
11-Prima Visita fisiatrica	3.381	97%	52	1.5%	40%
12-Prima Visita gastroenterologica	517	34%	117	23%	68%
13-Prima Visita oncologica	21	81%	10	48%	80%
14-Prima Visita pneumologica	714	37%	78	11%	42%
15-Mammografia bilaterale ER.Mammografia	778	94%	18	2.3%	83%
16-Mammografia monolaterale	40	73%	0	.00%	.
17-TC del Torace	159	81%	12	7.5%	33%
18-TC del Torace con MCD senza e con MCD	433	81%	13	3.0%	85%
19-TC dell'addome superiore	13	100%	1	7.7%	100%
20-TC dell'addome superiore senza e con MDC	52	88%	2	3.8%	100%
21-TC dell'Addome inferiore	6	83%	0	.00%	.
22-TC dell'addome inferiore senza e con MDC	8	88%	1	13%	100%
23-TC dell'addome completo	65	92%	5	7.7%	100%
24-TC dell'addome completo senza e con MDC	502	84%	19	3.8%	89%
25-TC Cranio – encefalo	276	93%	12	4.3%	25%
26-TC Cranio – encefalo senza e con MDC	108	87%	2	1.9%	50%
27-TC del rachide e dello speco vertebrale	25	100%	0	.00%	.
28-TC del rachide e dello speco vertebrale	14	100%	0	.00%	.
29-TC del rachide e dello speco vertebrale	78	97%	5	6.4%	100%
30-TC del rachide e dello speco vertebrale	1	100%	0	.00%	.
31-TC del rachide e dello speco vertebrale	4	100%	0	.00%	.
32-TC del rachide e dello speco vertebrale	2	100%	0	.00%	.
33-TC di Bacino e articolazioni sacroiliache	3	67%	1	33%	100%
34-RM di encefalo e tronco encefalico, giunzione	180	37%	32	18%	63%
35-RM di encefalo e tronco encefalico, giunzione	286	41%	55	19%	36%
36-RM di addome inferiore e scavo pelvico	42	67%	6	14%	17%
37-RM di addome inferiore e scavo pelvico senza	117	61%	33	28%	27%
38-RM della colonna in toto	1.302	75%	358	27%	60%
39-RM della colonna in toto senza e con MDC	91	55%	50	55%	58%
40-Diagnostica ecografica del capo e del collo	941	83%	85	9.0%	85%
41-Eco (color) dopplergrafia cardiaca	2	100%	0	.00%	.
42-Eco (color) dopplergrafia dei tronchi	1.234	93%	79	6.4%	76%
43-Ecografia dell'addome superiore	627	85%	39	6.2%	72%
44-Ecografia dell'addome inferiore	150	83%	19	13%	68%
45-Ecografia dell'addome completo	1.859	85%	82	4.4%	70%
46-Ecografia bilaterale della mammella	482	93%	22	4.6%	91%
47-Ecografia monolaterale della mammella	69	93%	4	5.8%	50%
48-Ecografia ostetrica	12	92%	10	83%	90%
49-Ecografia ginecologica	19	95%	9	47%	89%
50-Ecocolordoppler degli arti inferiori arterioso	566	66%	91	16%	81%
51-Colonscopia totale con endoscopio flessibile	739	69%	22	3.0%	77%
53-Rettosigmoidoscopia con endoscopio	33	91%	2	6.1%	50%
54-Esofagogastroduodenoscopia	472	59%	16	3.4%	75%
55-Esofagogastroduodenoscopia con biopsia in	11	27%	2	18%	0%
56-Elettrocardiogramma	1.097	98%	21	1.9%	100%
57-Elettrocardiogramma dinamico (Holter)	480	83%	9	1.9%	89%
58-Test cardiovascolare da sforzo con	35	97%	2	5.7%	50%
60-Esame audiometrico tonale	428	88%	43	10%	91%
61-Spirometria semplice	124	89%	1	.81%	100%
62-Spirometria globale	352	79%	24	6.8%	17%
63-Fotografia del fundus	7	86%	0	.00%	.
64-ELETTROMIOGRAFIA SEMPLICE [EMG] PER	839	85%	33	3.9%	73%
Totale complessivo	34.896	70%	4.216	12%	61%