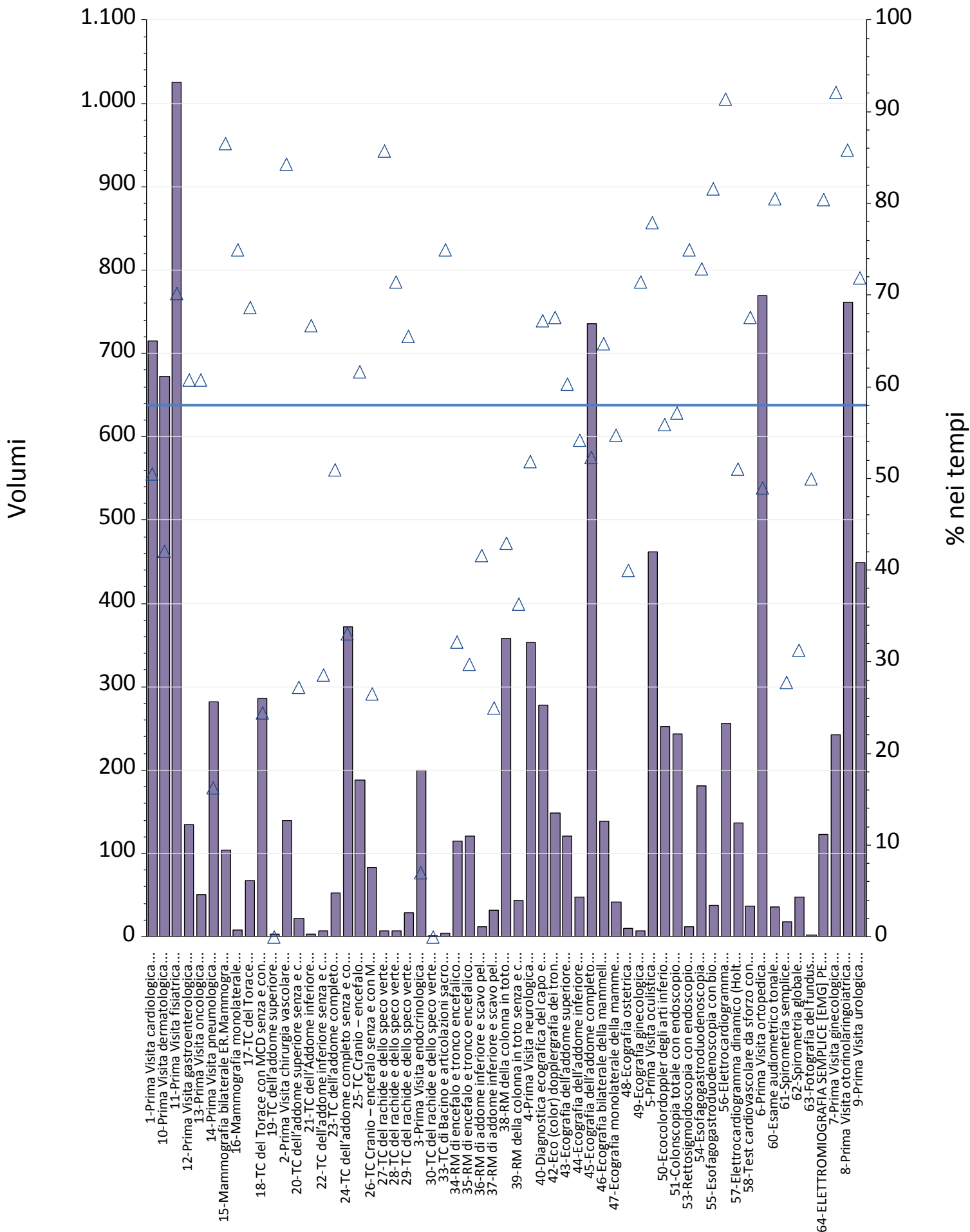
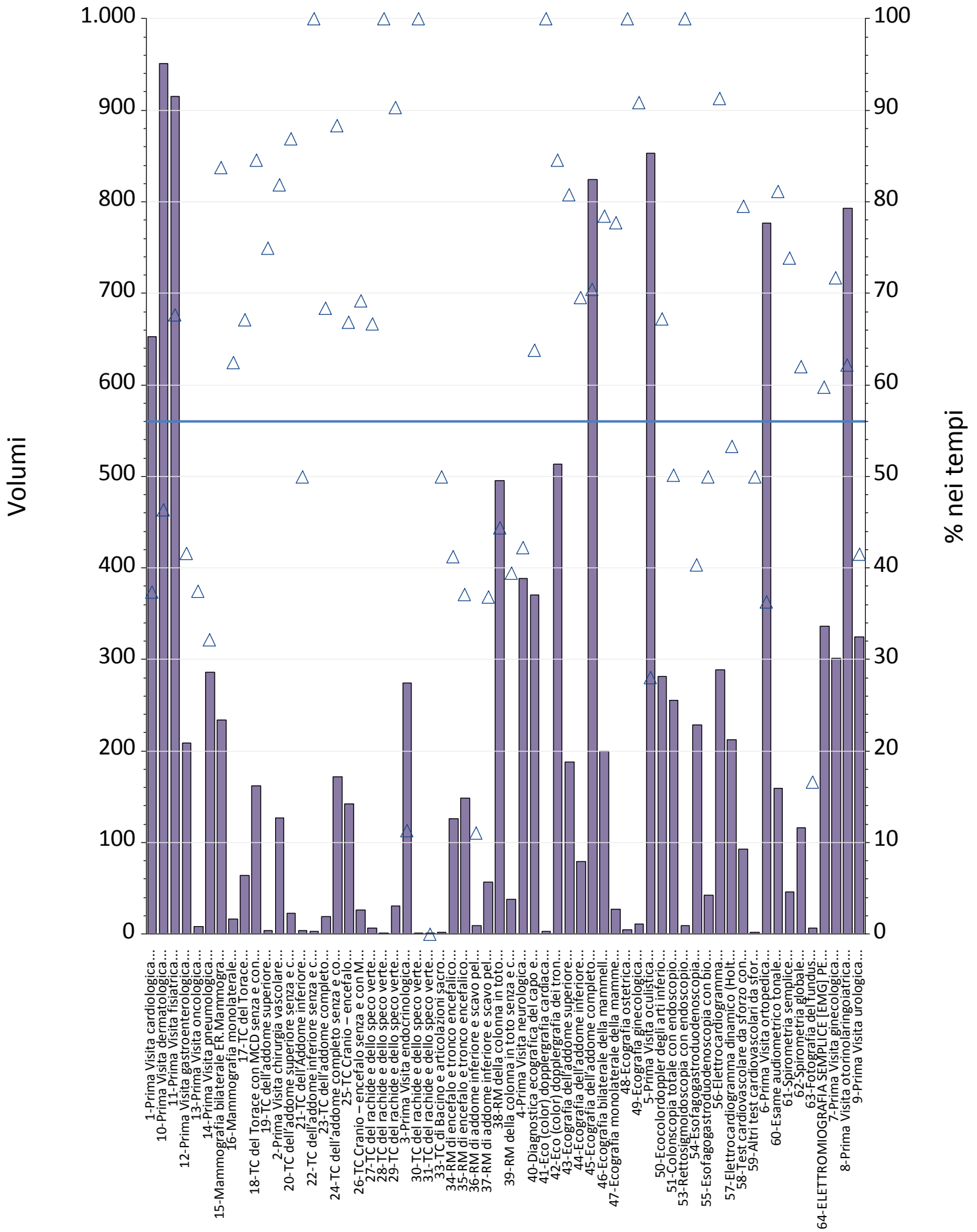


Report TdA  
Friuli – Venezia Giulia  
Dicembre

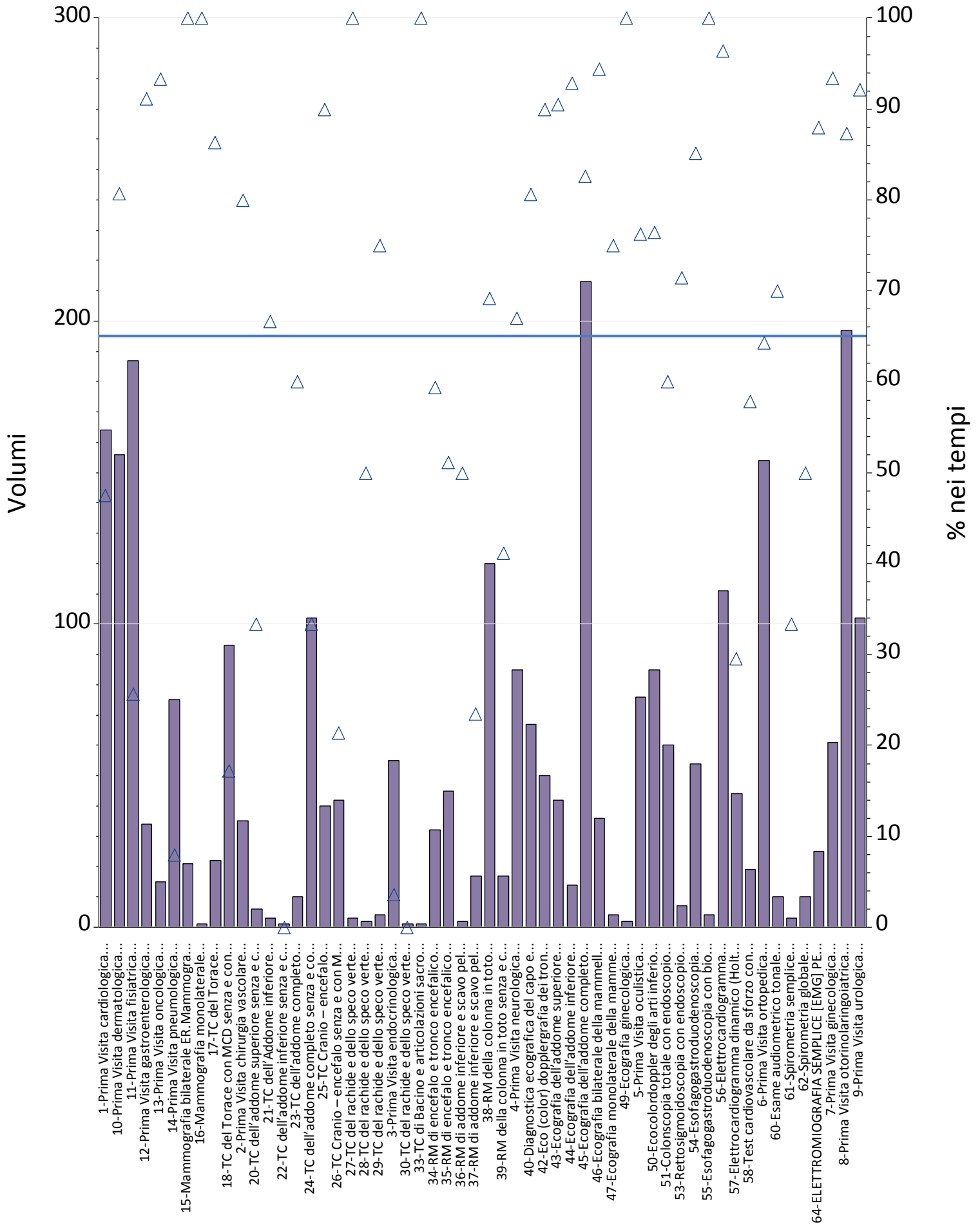


Prestazioni	% nei tempi	volumi
1-Prima Visita cardiologica	50%	715
2-Prima Visita chirurgia vascolare	84%	140
3-Prima Visita endocrinologica	7%	200
4-Prima Visita neurologica	52%	353
5-Prima Visita oculistica	78%	462
6-Prima Visita ortopedica	49%	769
7-Prima Visita ginecologica	92%	242
8-Prima Visita otorinolaringoiatrica	86%	761
9-Prima Visita urologica	72%	449
10-Prima Visita dermatologica	42%	672
11-Prima Visita fisiatrica	70%	1.025
12-Prima Visita gastroenterologica	61%	135
13-Prima Visita oncologica	61%	51
14-Prima Visita pneumologica	16%	282
15-Mammografia bilaterale ER.Mammografia bilaterale	87%	104
16-Mammografia monolaterale	75%	8
17-TC del Torace	69%	67
18-TC del Torace con MCD senza e con MCD	24%	286
19-TC dell'addome superiore	0%	3
20-TC dell'addome superiore senza e con MDC	27%	22
21-TC dell'Addome inferiore	67%	3
22-TC dell'addome inferiore senza e con MDC	29%	7
23-TC dell'addome completo	51%	53
24-TC dell'addome completo senza e con MDC	33%	372
25-TC Cranio – encefalo	62%	188
26-TC Cranio – encefalo senza e con MDC	27%	83
27-TC del rachide e dello speco vertebrale cervicale	86%	7
28-TC del rachide e dello speco vertebrale toracico	71%	7
29-TC del rachide e dello speco vertebrale lombosacrale	66%	29
30-TC del rachide e dello speco vertebrale cervicale senza e con MDC	0%	1
33-TC di Bacino e articolazioni sacroiliache	75%	4
34-RM di encefalo e tronco encefalico, giunzione cranio spinale e relativo distretto vascolare	32%	115
35-RM di encefalo e tronco encefalico, giunzione cranio spinale e relativo distretto vascolare senza e con MDC	30%	121
36-RM di addome inferiore e scavo pelvico	42%	12
37-RM di addome inferiore e scavo pelvico senza e con MDC	25%	32
38-RM della colonna in toto	43%	358
39-RM della colonna in toto senza e con MDC	36%	44
40-Diagnostica ecografica del capo e del collo	67%	278
42-Eco (color) dopplergrafia dei tronchi sovraaortici	68%	148
43-Ecografia dell'addome superiore	60%	121
44-Ecografia dell'addome inferiore	54%	48
45-Ecografia dell'addome completo	52%	736
46-Ecografia bilaterale della mammella	65%	139
47-Ecografia monolaterale della mammella	55%	42
48-Ecografia ostetrica	40%	10
49-Ecografia ginecologica	71%	7
50-Ecocolordoppler degli arti inferiori arterioso e/o venoso	56%	252
51-Colonscopia totale con endoscopio flessibile	57%	243
53-Rettosigmoidoscopia con endoscopio flessibile	75%	12
54-Esofagogastroduodenoscopia	73%	181
55-Esofagogastroduodenoscopia con biopsia in sede unica	82%	38
56-Elettrocardiogramma	91%	256
57-Elettrocardiogramma dinamico (Holter)	51%	137
58-Test cardiovascolare da sforzo con cicloergometro o con pedana mobile	68%	37
60-Esame audiometrico tonale	81%	36
61-Spirometria semplice	28%	18
62-Spirometria globale	31%	48
63-Fotografia del fundus	50%	2
64-ELETTROMIOGRAFIA SEMPLICE [EMG] PER MUSCOLO	80%	123
<b>Totale complessivo</b>	<b>58%</b>	<b>11.094</b>



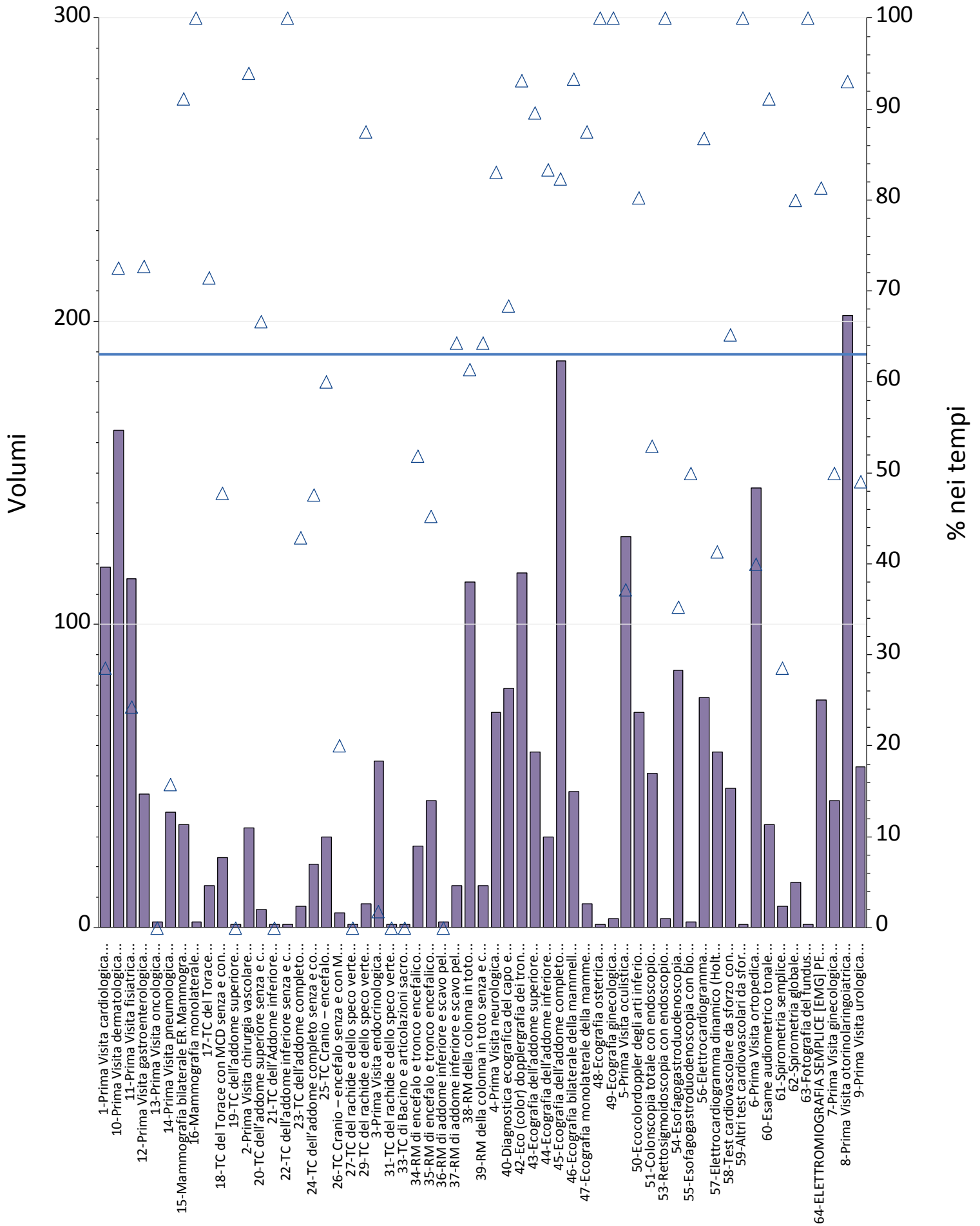
Prestazioni	% nei tempi	volumi
1-Prima Visita cardiologica	37%	653
2-Prima Visita chirurgia vascolare	82%	127
3-Prima Visita endocrinologica	11%	274
4-Prima Visita neurologica	42%	388
5-Prima Visita oculistica	28%	853
6-Prima Visita ortopedica	36%	777
7-Prima Visita ginecologica	72%	301
8-Prima Visita otorinolaringoiatrica	62%	793
9-Prima Visita urologica	42%	325
10-Prima Visita dermatologica	46%	951
11-Prima Visita fisiatria	68%	915
12-Prima Visita gastroenterologica	42%	209
13-Prima Visita oncologica	38%	8
14-Prima Visita pneumologica	32%	286
15-Mammografia bilaterale ER.Mammografia bilaterale	84%	234
16-Mammografia monolaterale	63%	16
17-TC del Torace	67%	64
18-TC del Torace con MCD senza e con MCD	85%	162
19-TC dell'addome superiore	75%	4
20-TC dell'addome superiore senza e con MDC	87%	23
21-TC dell'Addome inferiore	50%	4
22-TC dell'addome inferiore senza e con MDC	100%	3
23-TC dell'addome completo	68%	19
24-TC dell'addome completo senza e con MDC	88%	172
25-TC Cranio – encefalo	67%	142
26-TC Cranio – encefalo senza e con MDC	69%	26
27-TC del rachide e dello speco vertebrale cervicale	67%	6
28-TC del rachide e dello speco vertebrale toracico	100%	1
29-TC del rachide e dello speco vertebrale lombosacrale	90%	31
30-TC del rachide e dello speco vertebrale cervicale senza e con MDC	100%	1
31-TC del rachide e dello speco vertebrale toracico senza e con MDC	0%	1
33-TC di Bacino e articolazioni sacroiliache	50%	2
34-RM di encefalo e tronco encefalico, giunzione cranio spinale e relativo distretto vascolare	41%	126
35-RM di encefalo e tronco encefalico, giunzione cranio spinale e relativo distretto vascolare senza e con MDC	37%	148
36-RM di addome inferiore e scavo pelvico	11%	9
37-RM di addome inferiore e scavo pelvico senza e con MDC	37%	57
38-RM della colonna in toto	44%	495
39-RM della colonna in toto senza e con MDC	39%	38
40-Diagnostica ecografica del capo e del collo	64%	370
41-Eco (color) dopplergrafia cardiaca	100%	3
42-Eco (color) dopplergrafia dei tronchi sovraaortici	85%	513
43-Ecografia dell'addome superiore	81%	188
44-Ecografia dell'addome inferiore	70%	79
45-Ecografia dell'addome completo	71%	824
46-Ecografia bilaterale della mammella	79%	200
47-Ecografia monolaterale della mammella	78%	27
48-Ecografia ostetrica	100%	5
49-Ecografia ginecologica	91%	11
50-Ecocolordoppler degli arti inferiori arterioso e/o venoso	67%	281
51-Colonscopia totale con endoscopio flessibile	50%	255
53-Rettosigmoidoscopia con endoscopio flessibile	100%	9
54-Esofagogastroduodenoscopia	40%	228
55-Esofagogastroduodenoscopia con biopsia in sede unica	50%	42
56-Elettrocardiogramma	91%	289
57-Elettrocardiogramma dinamico (Holter)	53%	212
58-Test cardiovascolare da sforzo con cicloergometro o con pedana mobile	80%	93
59-Altri test cardiovascolari da sforzo	50%	2
60-Esami audiometrici tonali	81%	159
61-Spirometria semplice	74%	46
62-Spirometria globale	62%	116
63-Fotografia del fundus	17%	6
64-ELETTROMIOGRAFIA SEMPLICE [EMG] PER MUSCOLO	60%	336
<b>Totale complessivo</b>	<b>56%</b>	<b>12.938</b>

Aziende	B - Breve					D - Differita				
	Totali	% nei tempi	mobilita	mobilita totali	di cui nei tempi	Totali	% nei tempi	mobilita	mobilita totali	di cui nei tempi
ASFO - AZIENDA SANITARIA FRIULI OCCIDENTALE	2.841	65%	149	5.2%	70%	2.634	63%	216	8.2%	62%
ASUFC - AZIENDA SANITARIA UNIVERSITARIA FRIULI CENTRALE	4.524	55%	1.118	25%	63%	5.580	45%	1.501	27%	62%
ASUGI - AZIENDA SANITARIA UNIVERSITARIA GIULIANO ISONTINA	3.729	56%	310	8.3%	68%	4.724	64%	598	13%	59%
REGIONE FRIULI - VENEZIA GIULIA	11.094	58%	1.577	14%	64%	12.938	56%	2.315	18%	61%

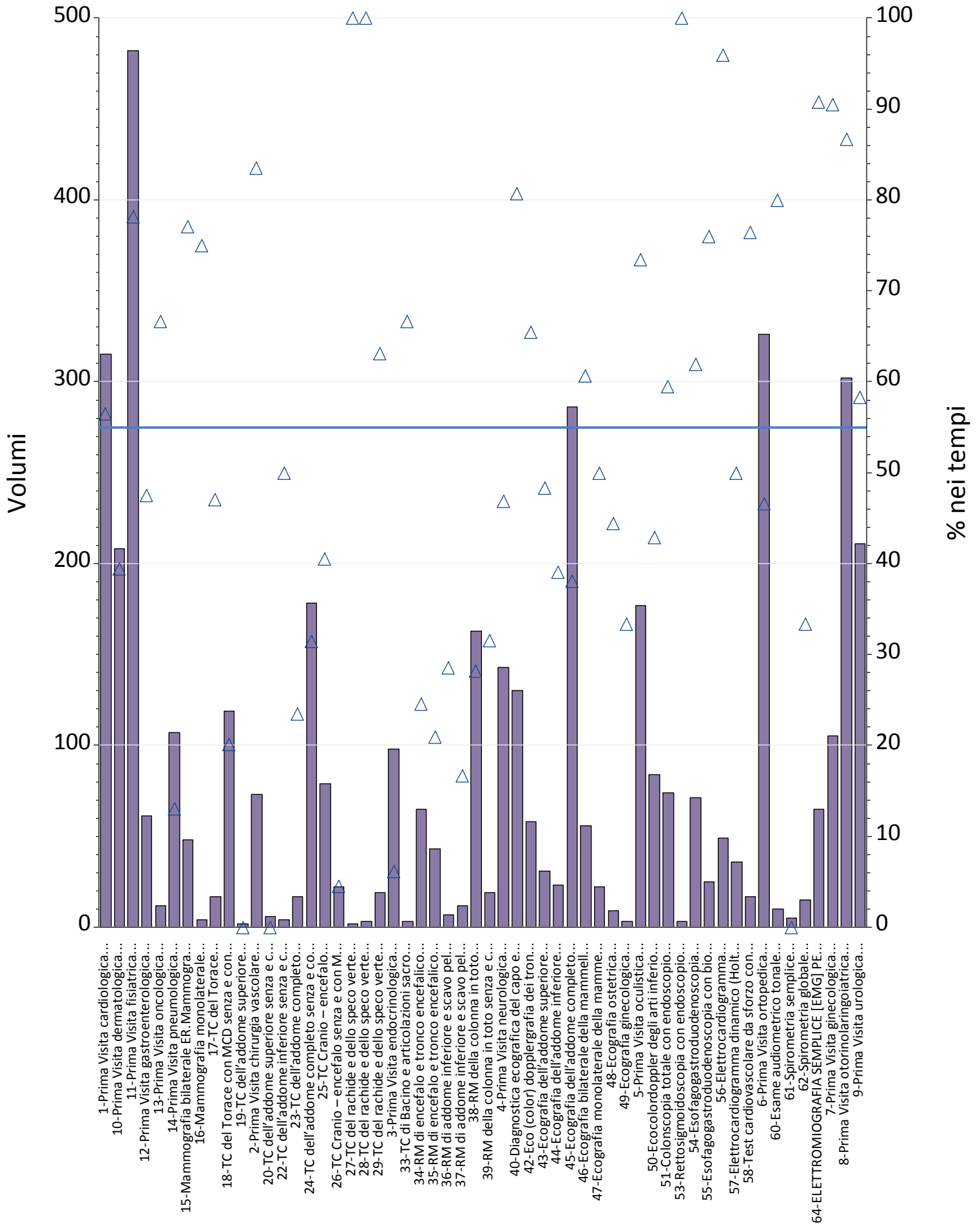


Prestazioni	Totali	% nei tempi	mobilita	mobilita totali	di cui nei tempi
1-Prima Visita cardiologica	164	48%	5	3.0%	80%
2-Prima Visita chirurgia vascolare	35	80%	2	5.7%	100%
3-Prima Visita endocrinologica	55	4%	11	20%	9%
4-Prima Visita neurologica	85	67%	6	7.1%	50%
5-Prima Visita oculistica	76	76%	3	3.9%	33%
6-Prima Visita ortopedica	154	64%	3	1.9%	67%
7-Prima Visita ginecologica	61	93%	12	20%	92%
8-Prima Visita otorinolaringoiatrica	197	87%	6	3.0%	83%
9-Prima Visita urologica	102	92%	3	2.9%	33%
10-Prima Visita dermatologica	156	81%	9	5.8%	56%
11-Prima Visita fisiatrica	187	26%	8	4.3%	88%
12-Prima Visita gastroenterologica	34	91%	17	50%	94%
13-Prima Visita oncologica	15	93%	15	100%	93%
14-Prima Visita pneumologica	75	8%	1	1.3%	100%
15-Mammografia bilaterale ER.Mammografia	21	100%	3	14%	100%
16-Mammografia monolaterale	1	100%	0	.00%	.
17-TC del Torace	22	86%	0	.00%	.
18-TC del Torace con MCD senza e con MCD	93	17%	0	.00%	.
20-TC dell'addome superiore senza e con MDC	6	33%	0	.00%	.
21-TC dell'Addome inferiore	3	67%	0	.00%	.
22-TC dell'addome inferiore senza e con MDC	1	0%	0	.00%	.
23-TC dell'addome completo	10	60%	0	.00%	.
24-TC dell'addome completo senza e con MDC	102	33%	3	2.9%	67%
25-TC Cranio – encefalo	40	90%	1	2.5%	0%
26-TC Cranio – encefalo senza e con MDC	42	21%	2	4.8%	50%
27-TC del rachide e dello speco vertebrale	3	100%	0	.00%	.
28-TC del rachide e dello speco vertebrale	2	50%	0	.00%	.
29-TC del rachide e dello speco vertebrale	4	75%	0	.00%	.
30-TC del rachide e dello speco vertebrale	1	0%	0	.00%	.
33-TC di Bacino e articolazioni sacroiliache	1	100%	0	.00%	.
34-RM di encefalo e tronco encefalico, giunzione	32	59%	0	.00%	.
35-RM di encefalo e tronco encefalico, giunzione	45	51%	0	.00%	.
36-RM di addome inferiore e scavo pelvico	2	50%	0	.00%	.
37-RM di addome inferiore e scavo pelvico senza	17	24%	3	18%	33%
38-RM della colonna in toto	120	69%	7	5.8%	14%
39-RM della colonna in toto senza e con MDC	17	41%	1	5.9%	0%
40-Diagnostica ecografica del capo e del collo	67	81%	2	3.0%	50%
42-Eco (color) dopplergrafia dei tronchi	50	90%	0	.00%	.
43-Ecografia dell'addome superiore	42	90%	0	.00%	.
44-Ecografia dell'addome inferiore	14	93%	0	.00%	.
45-Ecografia dell'addome completo	213	83%	2	.94%	50%
46-Ecografia bilaterale della mammella	36	94%	6	17%	83%
47-Ecografia monolaterale della mammella	4	75%	2	50%	100%
49-Ecografia ginecologica	2	100%	0	.00%	.
50-Ecocolordoppler degli arti inferiori arterioso	85	76%	0	.00%	.
51-Colonscopia totale con endoscopio flessibile	60	60%	10	17%	90%
53-Rettosigmoidoscopia con endoscopio	7	71%	0	.00%	.
54-Esofagogastroduodenoscopia	54	85%	3	5.6%	67%
55-Esofagogastroduodenoscopia con biopsia in	4	100%	2	50%	100%
56-Elettrocardiogramma	111	96%	1	.90%	100%
57-Elettrocardiogramma dinamico (Holter)	44	30%	0	.00%	.
58-Test cardiovascolare da sforzo con	19	58%	0	.00%	.
60-Esame audiometrico tonale	10	70%	0	.00%	.
61-Spirometria semplice	3	33%	0	.00%	.
62-Spirometria globale	10	50%	0	.00%	.
64-ELETTROMIOGRAFIA SEMPLICE [EMG] PER	25	88%	0	.00%	.
Totale complessivo	2.841	65%	149	5.2%	70%

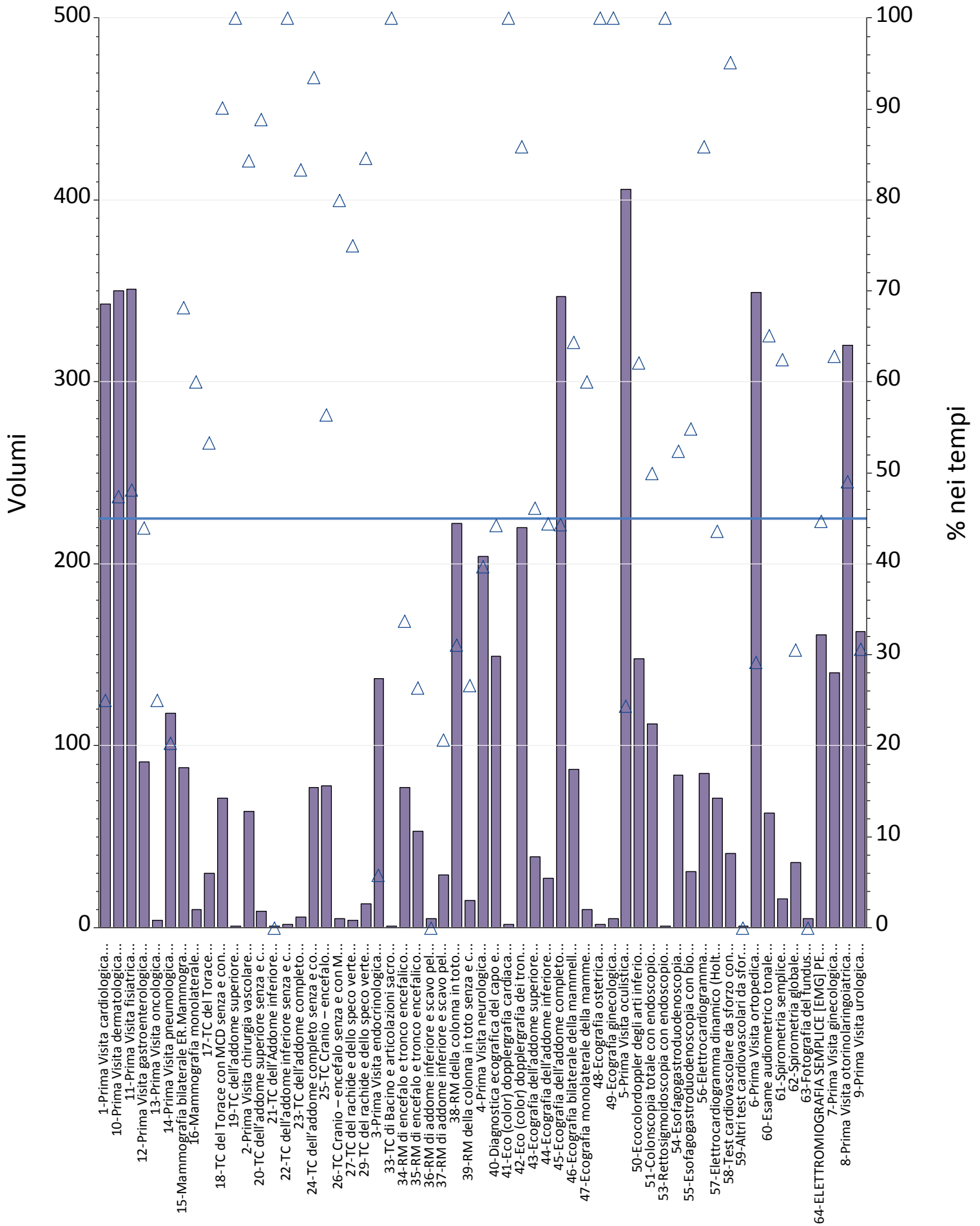




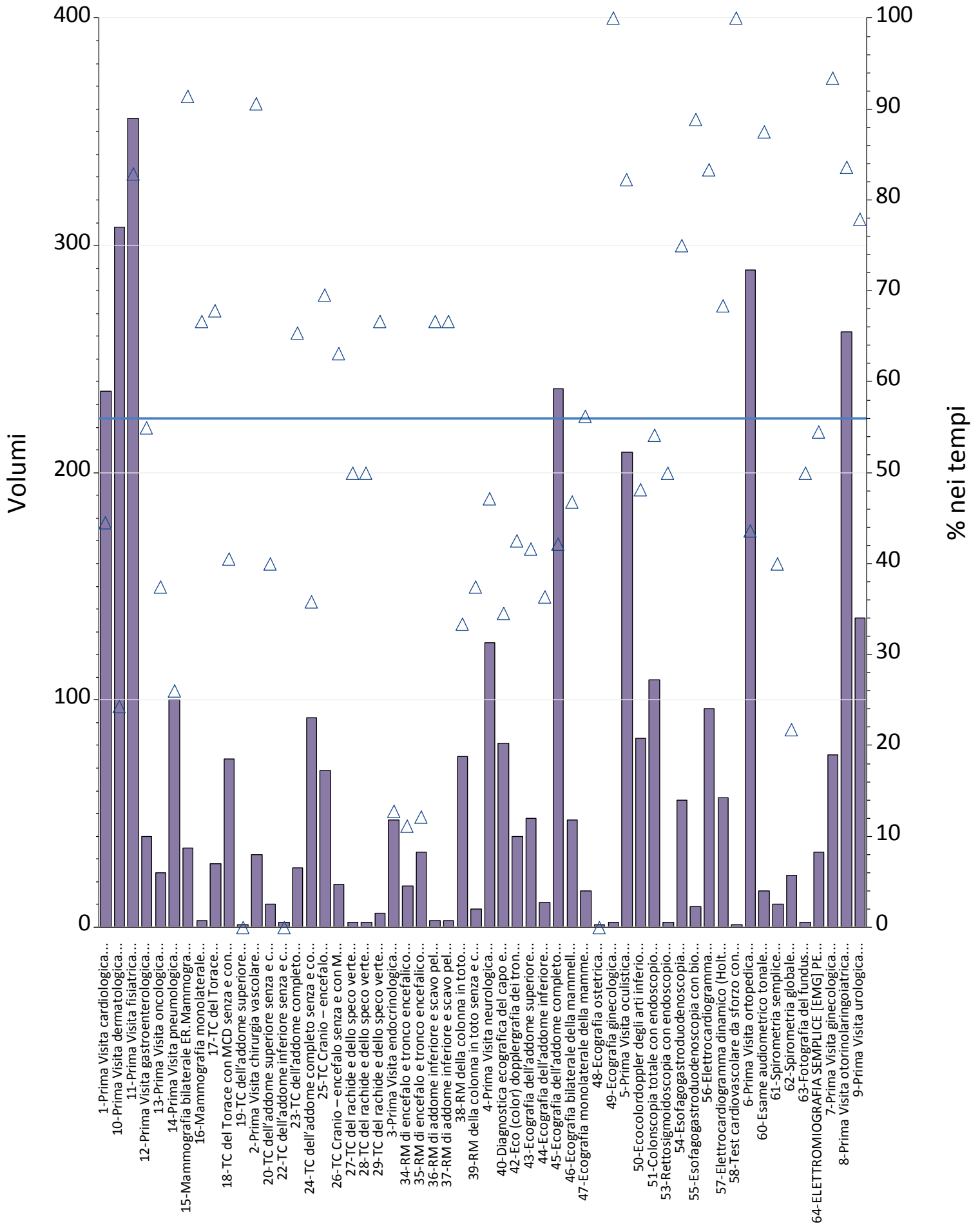
Prestazioni	Totali	% nei tempi	mobilita	mobilita totali	di cui nei tempi
1-Prima Visita cardiologica	119	29%	11	9.2%	55%
2-Prima Visita chirurgia vascolare	33	94%	5	15%	100%
3-Prima Visita endocrinologica	55	2%	1	1.8%	0%
4-Prima Visita neurologica	71	83%	6	8.5%	33%
5-Prima Visita oculistica	129	37%	12	9.3%	33%
6-Prima Visita ortopedica	145	40%	18	12%	33%
7-Prima Visita ginecologica	42	50%	10	24%	80%
8-Prima Visita otorinolaringoiatrica	202	93%	9	4.5%	56%
9-Prima Visita urologica	53	49%	3	5.7%	0%
10-Prima Visita dermatologica	164	73%	0	.00%	.
11-Prima Visita fisiatrica	115	24%	12	10%	58%
12-Prima Visita gastroenterologica	44	73%	12	27%	67%
13-Prima Visita oncologica	2	0%	2	100%	0%
14-Prima Visita pneumologica	38	16%	7	18%	14%
15-Mammografia bilaterale ER.Mammografia	34	91%	4	12%	100%
16-Mammografia monolaterale	2	100%	1	50%	100%
17-TC del Torace	14	71%	1	7.1%	100%
18-TC del Torace con MCD senza e con MCD	23	48%	6	26%	100%
19-TC dell'addome superiore	1	0%	0	.00%	.
20-TC dell'addome superiore senza e con MDC	6	67%	2	33%	100%
21-TC dell'Addome inferiore	1	0%	0	.00%	.
22-TC dell'addome inferiore senza e con MDC	1	100%	0	.00%	.
23-TC dell'addome completo	7	43%	1	14%	100%
24-TC dell'addome completo senza e con MDC	21	48%	5	24%	100%
25-TC Cranio – encefalo	30	60%	3	10%	67%
26-TC Cranio – encefalo senza e con MDC	5	20%	0	.00%	.
27-TC del rachide e dello speco vertebrale	1	0%	0	.00%	.
29-TC del rachide e dello speco vertebrale	8	88%	0	.00%	.
31-TC del rachide e dello speco vertebrale	1	0%	0	.00%	.
33-TC di Bacino e articolazioni sacroiliache	1	0%	0	.00%	.
34-RM di encefalo e tronco encefalico, giunzione	27	52%	3	11%	67%
35-RM di encefalo e tronco encefalico, giunzione	42	45%	8	19%	63%
36-RM di addome inferiore e scavo pelvico	2	0%	0	.00%	.
37-RM di addome inferiore e scavo pelvico senza	14	64%	3	21%	100%
38-RM della colonna in toto	114	61%	7	6.1%	29%
39-RM della colonna in toto senza e con MDC	14	64%	4	29%	75%
40-Diagnostica ecografica del capo e del collo	79	68%	7	8.9%	57%
42-Eco (color) dopplergrafia dei tronchi	117	93%	3	2.6%	100%
43-Ecografia dell'addome superiore	58	90%	0	.00%	.
44-Ecografia dell'addome inferiore	30	83%	0	.00%	.
45-Ecografia dell'addome completo	187	82%	6	3.2%	50%
46-Ecografia bilaterale della mammella	45	93%	5	11%	80%
47-Ecografia monolaterale della mammella	8	88%	4	50%	75%
48-Ecografia ostetrica	1	100%	1	100%	100%
49-Ecografia ginecologica	3	100%	0	.00%	.
50-Ecocolordoppler degli arti inferiori arterioso	71	80%	1	1.4%	100%
51-Colonscopia totale con endoscopio flessibile	51	53%	7	14%	71%
53-Rettosigmoidoscopia con endoscopio	3	100%	0	.00%	.
54-Esofagogastroduodenoscopia	85	35%	13	15%	92%
55-Esofagogastroduodenoscopia con biopsia in	2	50%	1	50%	0%
56-Elettrocardiogramma	76	87%	2	2.6%	100%
57-Elettrocardiogramma dinamico (Holter)	58	41%	1	1.7%	100%
58-Test cardiovascolare da sforzo con	46	65%	5	11%	100%
59-Altri test cardiovascolari da sforzo	1	100%	0	.00%	.
60-Esame audiometrico tonale	34	91%	1	2.9%	0%
61-Spirometria semplice	7	29%	0	.00%	.
62-Spirometria globale	15	80%	1	6.7%	100%
63-Fotografia del fundus	1	100%	0	.00%	.
64-ELETTROMIOGRAFIA SEMPLICE [EMG] PER	75	81%	2	2.7%	0%
Totale complessivo	2.634	63%	216	8.2%	62%



Prestazioni	Totali	% nei tempi	mobilita	mobilita totali	di cui nei tempi
1-Prima Visita cardiologica	315	57%	84	27%	65%
2-Prima Visita chirurgia vascolare	73	84%	2	2.7%	100%
3-Prima Visita endocrinologica	98	6%	4	4.1%	50%
4-Prima Visita neurologica	143	47%	23	16%	61%
5-Prima Visita oculistica	177	73%	44	25%	95%
6-Prima Visita ortopedica	326	47%	79	24%	33%
7-Prima Visita ginecologica	105	90%	37	35%	97%
8-Prima Visita otorinolaringoiatrica	302	87%	77	25%	94%
9-Prima Visita urologica	211	58%	43	20%	70%
10-Prima Visita dermatologica	208	39%	56	27%	39%
11-Prima Visita fisiatrica	482	78%	107	22%	87%
12-Prima Visita gastroenterologica	61	48%	20	33%	75%
13-Prima Visita oncologica	12	67%	10	83%	60%
14-Prima Visita pneumologica	107	13%	31	29%	6%
15-Mammografia bilaterale ER.Mammografia	48	77%	14	29%	100%
16-Mammografia monolaterale	4	75%	2	50%	100%
17-TC del Torace	17	47%	6	35%	83%
18-TC del Torace con MCD senza e con MCD	119	20%	42	35%	29%
19-TC dell'addome superiore	2	0%	0	.00%	.
20-TC dell'addome superiore senza e con MDC	6	0%	4	67%	0%
22-TC dell'addome inferiore senza e con MDC	4	50%	1	25%	100%
23-TC dell'addome completo	17	24%	8	47%	50%
24-TC dell'addome completo senza e con MDC	178	31%	48	27%	29%
25-TC Cranio – encefalo	79	41%	21	27%	90%
26-TC Cranio – encefalo senza e con MDC	22	5%	7	32%	0%
27-TC del rachide e dello speco vertebrale	2	100%	2	100%	100%
28-TC del rachide e dello speco vertebrale	3	100%	2	67%	100%
29-TC del rachide e dello speco vertebrale	19	63%	3	16%	100%
33-TC di Bacino e articolazioni sacroiliache	3	67%	1	33%	100%
34-RM di encefalo e tronco encefalico, giunzione	65	25%	15	23%	13%
35-RM di encefalo e tronco encefalico, giunzione	43	21%	12	28%	33%
36-RM di addome inferiore e scavo pelvico	7	29%	1	14%	0%
37-RM di addome inferiore e scavo pelvico senza	12	17%	3	25%	0%
38-RM della colonna in toto	163	28%	24	15%	8%
39-RM della colonna in toto senza e con MDC	19	32%	8	42%	25%
40-Diagnostica ecografica del capo e del collo	130	81%	18	14%	78%
42-Eco (color) dopplergrafia dei tronchi	58	66%	5	8.6%	40%
43-Ecografia dell'addome superiore	31	48%	14	45%	57%
44-Ecografia dell'addome inferiore	23	39%	5	22%	60%
45-Ecografia dell'addome completo	286	38%	86	30%	66%
46-Ecografia bilaterale della mammella	56	61%	15	27%	93%
47-Ecografia monolaterale della mammella	22	50%	3	14%	100%
48-Ecografia ostetrica	9	44%	1	11%	100%
49-Ecografia ginecologica	3	33%	0	.00%	.
50-Ecocolordoppler degli arti inferiori arterioso	84	43%	3	3.6%	100%
51-Colonscopia totale con endoscopio flessibile	74	59%	33	45%	67%
53-Rettosigmoidoscopia con endoscopio	3	100%	2	67%	100%
54-Esofagogastroduodenoscopia	71	62%	21	30%	48%
55-Esofagogastroduodenoscopia con biopsia in	25	76%	0	.00%	.
56-Elettrocardiogramma	49	96%	26	53%	96%
57-Elettrocardiogramma dinamico (Holter)	36	50%	18	50%	67%
58-Test cardiovascolare da sforzo con	17	76%	11	65%	100%
60-Esame audiometrico tonale	10	80%	2	20%	100%
61-Spirometria semplice	5	0%	5	100%	0%
62-Spirometria globale	15	33%	1	6.7%	100%
64-ELETTROMIOGRAFIA SEMPLICE [EMG] PER	65	91%	8	12%	63%
Totale complessivo	4.524	55%	1.118	25%	63%

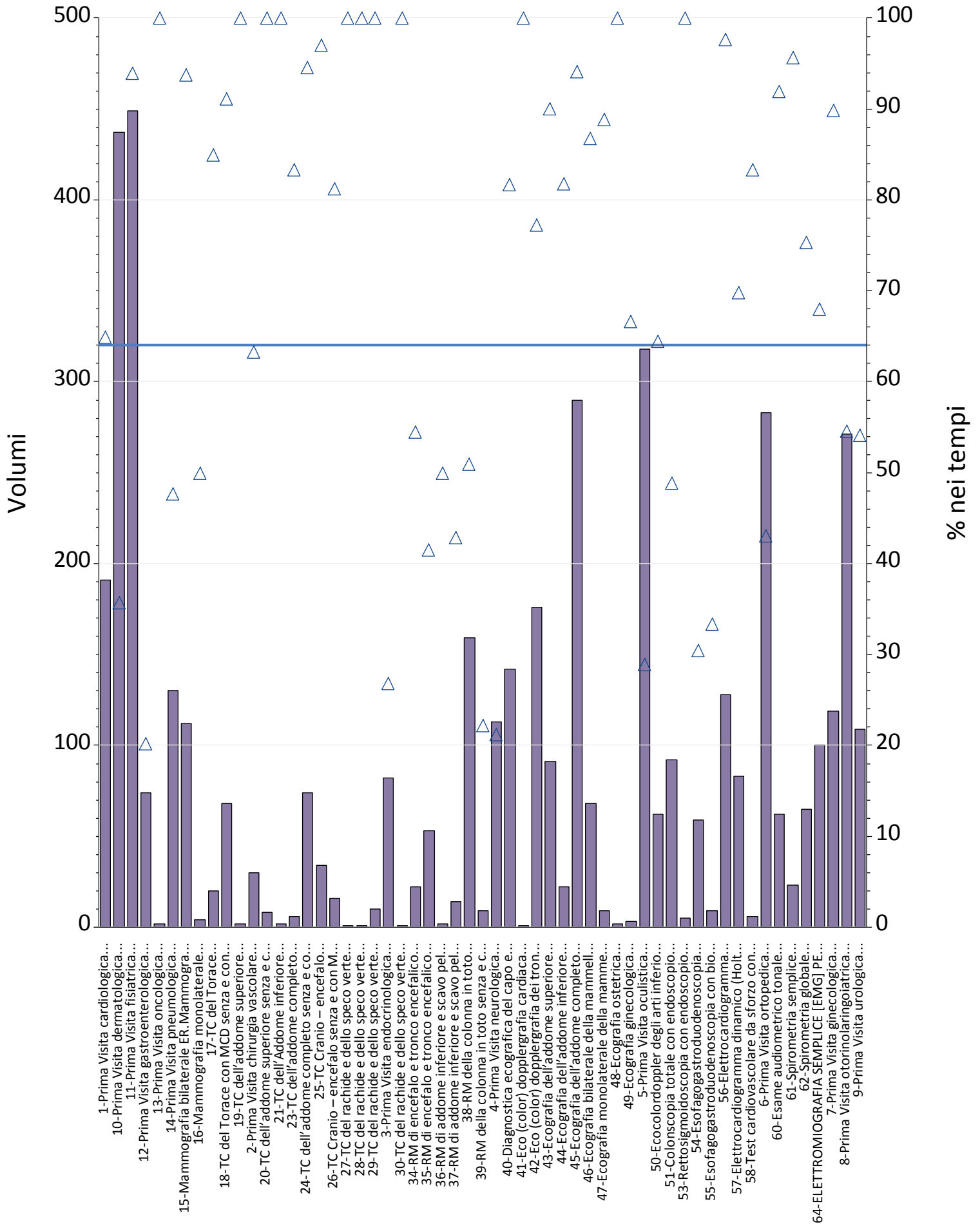


Prestazioni	Totali	% nei tempi	mobilita	mobilita totali	di cui nei tempi
1-Prima Visita cardiologica	343	25%	93	27%	26%
2-Prima Visita chirurgia vascolare	64	84%	3	4.7%	100%
3-Prima Visita endocrinologica	137	6%	19	14%	26%
4-Prima Visita neurologica	204	40%	46	23%	46%
5-Prima Visita oculistica	406	24%	62	15%	47%
6-Prima Visita ortopedica	349	29%	116	33%	52%
7-Prima Visita ginecologica	140	63%	28	20%	86%
8-Prima Visita otorinolaringoiatrica	320	49%	85	27%	55%
9-Prima Visita urologica	163	31%	81	50%	47%
10-Prima Visita dermatologica	350	47%	116	33%	50%
11-Prima Visita fisiatrica	351	48%	113	32%	88%
12-Prima Visita gastroenterologica	91	44%	30	33%	50%
13-Prima Visita oncologica	4	25%	1	25%	100%
14-Prima Visita pneumologica	118	20%	25	21%	52%
15-Mammografia bilaterale ER.Mammografia	88	68%	14	16%	93%
16-Mammografia monolaterale	10	60%	3	30%	100%
17-TC del Torace	30	53%	7	23%	86%
18-TC del Torace con MCD senza e con MCD	71	90%	17	24%	94%
19-TC dell'addome superiore	1	100%	0	.00%	.
20-TC dell'addome superiore senza e con MDC	9	89%	2	22%	50%
21-TC dell'Addome inferiore	1	0%	1	100%	0%
22-TC dell'addome inferiore senza e con MDC	2	100%	2	100%	100%
23-TC dell'addome completo	6	83%	1	17%	100%
24-TC dell'addome completo senza e con MDC	77	94%	19	25%	95%
25-TC Cranio – encefalo	78	56%	21	27%	95%
26-TC Cranio – encefalo senza e con MDC	5	80%	3	60%	100%
27-TC del rachide e dello speco vertebrale	4	75%	1	25%	100%
29-TC del rachide e dello speco vertebrale	13	85%	0	.00%	.
33-TC di Bacino e articolazioni sacroiliache	1	100%	0	.00%	.
34-RM di encefalo e tronco encefalico, giunzione	77	34%	18	23%	61%
35-RM di encefalo e tronco encefalico, giunzione	53	26%	13	25%	62%
36-RM di addome inferiore e scavo pelvico	5	0%	1	20%	0%
37-RM di addome inferiore e scavo pelvico senza	29	21%	5	17%	40%
38-RM della colonna in toto	222	31%	27	12%	67%
39-RM della colonna in toto senza e con MDC	15	27%	5	33%	0%
40-Diagnostica ecografica del capo e del collo	149	44%	32	21%	88%
41-Eco (color) dopplergrafia cardiaca	2	100%	2	100%	100%
42-Eco (color) dopplergrafia dei tronchi	220	86%	17	7.7%	82%
43-Ecografia dell'addome superiore	39	46%	15	38%	80%
44-Ecografia dell'addome inferiore	27	44%	8	30%	75%
45-Ecografia dell'addome completo	347	44%	121	35%	85%
46-Ecografia bilaterale della mammella	87	64%	14	16%	93%
47-Ecografia monolaterale della mammella	10	60%	4	40%	100%
48-Ecografia ostetrica	2	100%	0	.00%	.
49-Ecografia ginecologica	5	100%	2	40%	100%
50-Ecocolordoppler degli arti inferiori arterioso	148	62%	16	11%	69%
51-Colonscopia totale con endoscopio flessibile	112	50%	55	49%	55%
53-Rettosigmoidoscopia con endoscopio	1	100%	1	100%	100%
54-Esofagogastroduodenoscopia	84	52%	29	35%	34%
55-Esofagogastroduodenoscopia con biopsia in	31	55%	5	16%	40%
56-Elettrocardiogramma	85	86%	26	31%	92%
57-Elettrocardiogramma dinamico (Holter)	71	44%	45	63%	53%
58-Test cardiovascolare da sforzo con	41	95%	31	76%	94%
59-Altri test cardiovascolari da sforzo	1	0%	0	.00%	.
60-Esame audiometrico tonale	63	65%	20	32%	100%
61-Spirometria semplice	16	63%	15	94%	67%
62-Spirometria globale	36	31%	10	28%	60%
63-Fotografia del fundus	5	0%	1	20%	0%
64-ELETTROMIOGRAFIA SEMPLICE [EMG] PER	161	45%	54	34%	35%
Totale complessivo	5.580	45%	1.501	27%	62%



Prestazioni	Totali	% nei tempi	mobilita	mobilita totali	di cui nei tempi
1-Prima Visita cardiologica	236	44%	20	8.5%	65%
2-Prima Visita chirurgia vascolare	32	91%	6	19%	83%
3-Prima Visita endocrinologica	47	13%	15	32%	13%
4-Prima Visita neurologica	125	47%	9	7.2%	56%
5-Prima Visita oculistica	209	82%	24	11%	75%
6-Prima Visita ortopedica	289	44%	21	7.3%	62%
7-Prima Visita ginecologica	76	93%	21	28%	86%
8-Prima Visita otorinolaringoiatrica	262	84%	14	5.3%	57%
9-Prima Visita urologica	136	78%	9	6.6%	67%
10-Prima Visita dermatologica	308	24%	25	8.1%	68%
11-Prima Visita fisiatrica	356	83%	6	1.7%	83%
12-Prima Visita gastroenterologica	40	55%	8	20%	63%
13-Prima Visita oncologica	24	38%	3	13%	67%
14-Prima Visita pneumologica	100	26%	2	2.0%	50%
15-Mammografia bilaterale ER.Mammografia	35	91%	4	11%	100%
16-Mammografia monolaterale	3	67%	0	.00%	.
17-TC del Torace	28	68%	4	14%	100%
18-TC del Torace con MCD senza e con MCD	74	41%	5	6.8%	100%
19-TC dell'addome superiore	1	0%	0	.00%	.
20-TC dell'addome superiore senza e con MDC	10	40%	1	10%	100%
22-TC dell'addome inferiore senza e con MDC	2	0%	0	.00%	.
23-TC dell'addome completo	26	65%	2	7.7%	100%
24-TC dell'addome completo senza e con MDC	92	36%	7	7.6%	71%
25-TC Cranio – encefalo	69	70%	7	10%	86%
26-TC Cranio – encefalo senza e con MDC	19	63%	0	.00%	.
27-TC del rachide e dello speco vertebrale	2	50%	0	.00%	.
28-TC del rachide e dello speco vertebrale	2	50%	0	.00%	.
29-TC del rachide e dello speco vertebrale	6	67%	0	.00%	.
34-RM di encefalo e tronco encefalico, giunzione	18	11%	1	5.6%	100%
35-RM di encefalo e tronco encefalico, giunzione	33	12%	6	18%	50%
36-RM di addome inferiore e scavo pelvico	3	67%	0	.00%	.
37-RM di addome inferiore e scavo pelvico senza	3	67%	0	.00%	.
38-RM della colonna in toto	75	33%	27	36%	67%
39-RM della colonna in toto senza e con MDC	8	38%	0	.00%	.
40-Diagnostica ecografica del capo e del collo	81	35%	2	2.5%	50%
42-Eco (color) dopplergrafia dei tronchi	40	43%	5	13%	100%
43-Ecografia dell'addome superiore	48	42%	4	8.3%	75%
44-Ecografia dell'addome inferiore	11	36%	0	.00%	.
45-Ecografia dell'addome completo	237	42%	14	5.9%	71%
46-Ecografia bilaterale della mammella	47	47%	1	2.1%	100%
47-Ecografia monolaterale della mammella	16	56%	1	6.3%	0%
48-Ecografia ostetrica	1	0%	0	.00%	.
49-Ecografia ginecologica	2	100%	0	.00%	.
50-Ecocolordoppler degli arti inferiori arterioso	83	48%	21	25%	67%
51-Colonscopia totale con endoscopio flessibile	109	54%	2	1.8%	0%
53-Rettosigmoidoscopia con endoscopio	2	50%	0	.00%	.
54-Esofagogastroduodenoscopia	56	75%	7	13%	71%
55-Esofagogastroduodenoscopia con biopsia in	9	89%	0	.00%	.
56-Elettrocardiogramma	96	83%	2	2.1%	100%
57-Elettrocardiogramma dinamico (Holter)	57	68%	0	.00%	.
58-Test cardiovascolare da sforzo con	1	100%	0	.00%	.
60-Esami audiometrici tonali	16	88%	1	6.3%	0%
61-Spirometria semplice	10	40%	0	.00%	.
62-Spirometria globale	23	22%	0	.00%	.
63-Fotografia del fundus	2	50%	0	.00%	.
64-ELETTROMIOGRAFIA SEMPLICE [EMG] PER	33	55%	3	9.1%	100%
Totale complessivo	3.729	56%	310	8.3%	68%





Prestazioni	Totali	% nei tempi	mobilita	mobilita totali	di cui nei tempi
1-Prima Visita cardiologica	191	65%	22	12%	64%
2-Prima Visita chirurgia vascolare	30	63%	8	27%	100%
3-Prima Visita endocrinologica	82	27%	30	37%	17%
4-Prima Visita neurologica	113	21%	23	20%	13%
5-Prima Visita oculistica	318	29%	60	19%	25%
6-Prima Visita ortopedica	283	43%	40	14%	35%
7-Prima Visita ginecologica	119	90%	51	43%	100%
8-Prima Visita otorinolaringoiatrica	271	55%	66	24%	94%
9-Prima Visita urologica	109	54%	5	4.6%	60%
10-Prima Visita dermatologica	437	36%	65	15%	55%
11-Prima Visita fisiatrica	449	94%	6	1.3%	33%
12-Prima Visita gastroenterologica	74	20%	9	12%	67%
13-Prima Visita oncologica	2	100%	0	.00%	.
14-Prima Visita pneumologica	130	48%	14	11%	36%
15-Mammografia bilaterale ER.Mammografia	112	94%	4	3.6%	100%
16-Mammografia monolaterale	4	50%	0	.00%	.
17-TC del Torace	20	85%	3	15%	67%
18-TC del Torace con MCD senza e con MCD	68	91%	1	1.5%	100%
19-TC dell'addome superiore	2	100%	1	50%	100%
20-TC dell'addome superiore senza e con MDC	8	100%	0	.00%	.
21-TC dell'Addome inferiore	2	100%	0	.00%	.
23-TC dell'addome completo	6	83%	0	.00%	.
24-TC dell'addome completo senza e con MDC	74	95%	1	1.4%	100%
25-TC Cranio – encefalo	34	97%	0	.00%	.
26-TC Cranio – encefalo senza e con MDC	16	81%	0	.00%	.
27-TC del rachide e dello speco vertebrale	1	100%	0	.00%	.
28-TC del rachide e dello speco vertebrale	1	100%	0	.00%	.
29-TC del rachide e dello speco vertebrale	10	100%	1	10%	100%
30-TC del rachide e dello speco vertebrale	1	100%	0	.00%	.
34-RM di encefalo e tronco encefalico, giunzione	22	55%	5	23%	100%
35-RM di encefalo e tronco encefalico, giunzione	53	42%	3	5.7%	33%
36-RM di addome inferiore e scavo pelvico	2	50%	0	.00%	.
37-RM di addome inferiore e scavo pelvico senza	14	43%	1	7.1%	100%
38-RM della colonna in toto	159	51%	63	40%	38%
39-RM della colonna in toto senza e con MDC	9	22%	3	33%	0%
40-Diagnostica ecografica del capo e del collo	142	82%	11	7.7%	64%
41-Eco (color) dopplergrafia cardiaca	1	100%	0	.00%	.
42-Eco (color) dopplergrafia dei tronchi	176	77%	12	6.8%	92%
43-Ecografia dell'addome superiore	91	90%	9	9.9%	44%
44-Ecografia dell'addome inferiore	22	82%	3	14%	67%
45-Ecografia dell'addome completo	290	94%	10	3.4%	80%
46-Ecografia bilaterale della mammella	68	87%	6	8.8%	100%
47-Ecografia monolaterale della mammella	9	89%	0	.00%	.
48-Ecografia ostetrica	2	100%	2	100%	100%
49-Ecografia ginecologica	3	67%	1	33%	0%
50-Ecocolordoppler degli arti inferiori arterioso	62	65%	20	32%	70%
51-Colonscopia totale con endoscopio flessibile	92	49%	2	2.2%	100%
53-Rettosigmoidoscopia con endoscopio	5	100%	0	.00%	.
54-Esofagogastroduodenoscopia	59	31%	4	6.8%	100%
55-Esofagogastroduodenoscopia con biopsia in	9	33%	0	.00%	.
56-Elettrocardiogramma	128	98%	3	2.3%	100%
57-Elettrocardiogramma dinamico (Holter)	83	70%	1	1.2%	100%
58-Test cardiovascolare da sforzo con	6	83%	1	17%	0%
60-Esame audiometrico tonale	62	92%	12	19%	100%
61-Spirometria semplice	23	96%	0	.00%	.
62-Spirometria globale	65	75%	6	9.2%	33%
64-ELETTROMIOGRAFIA SEMPLICE [EMG] PER	100	68%	10	10%	70%
Totale complessivo	4.724	64%	598	13%	59%