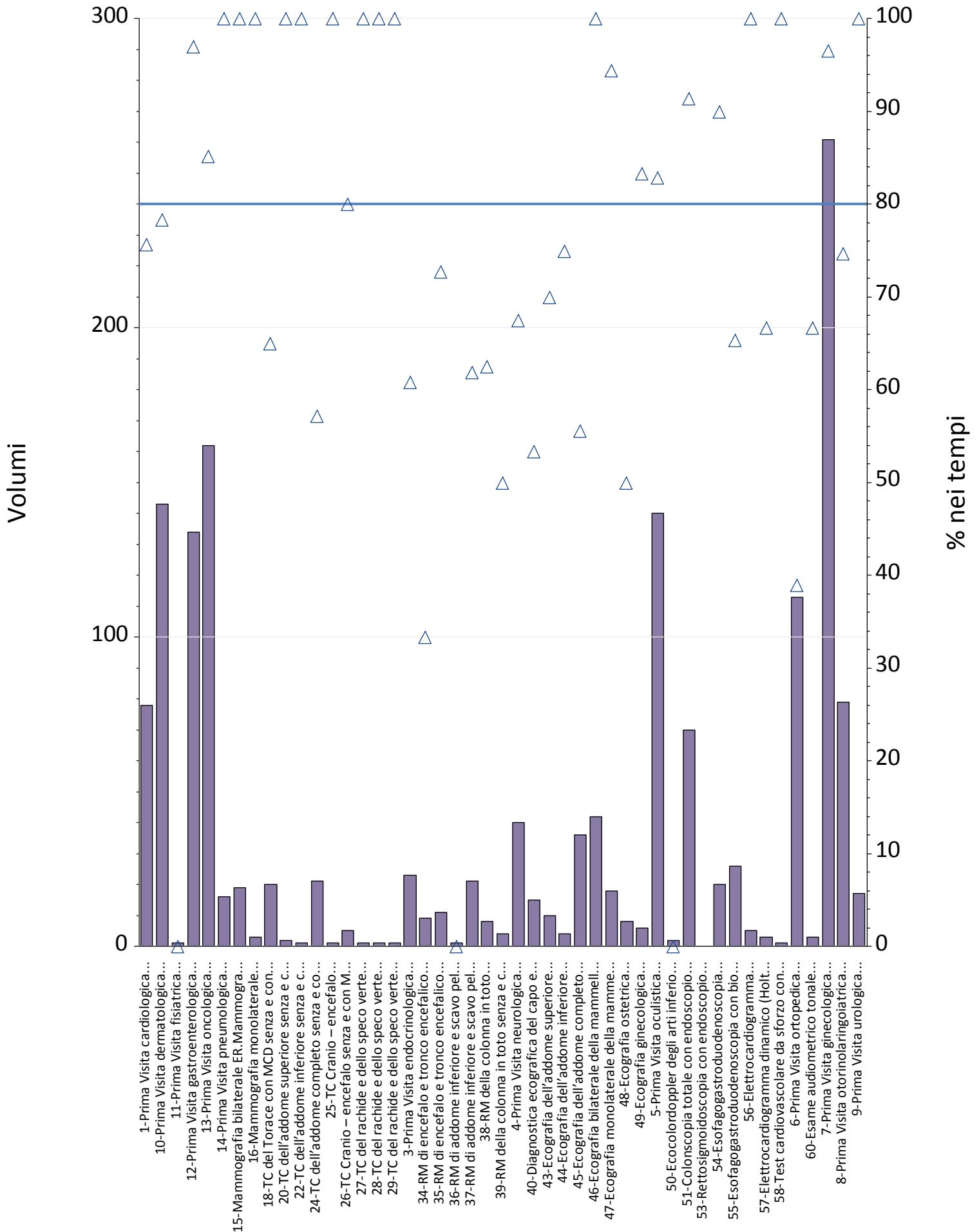
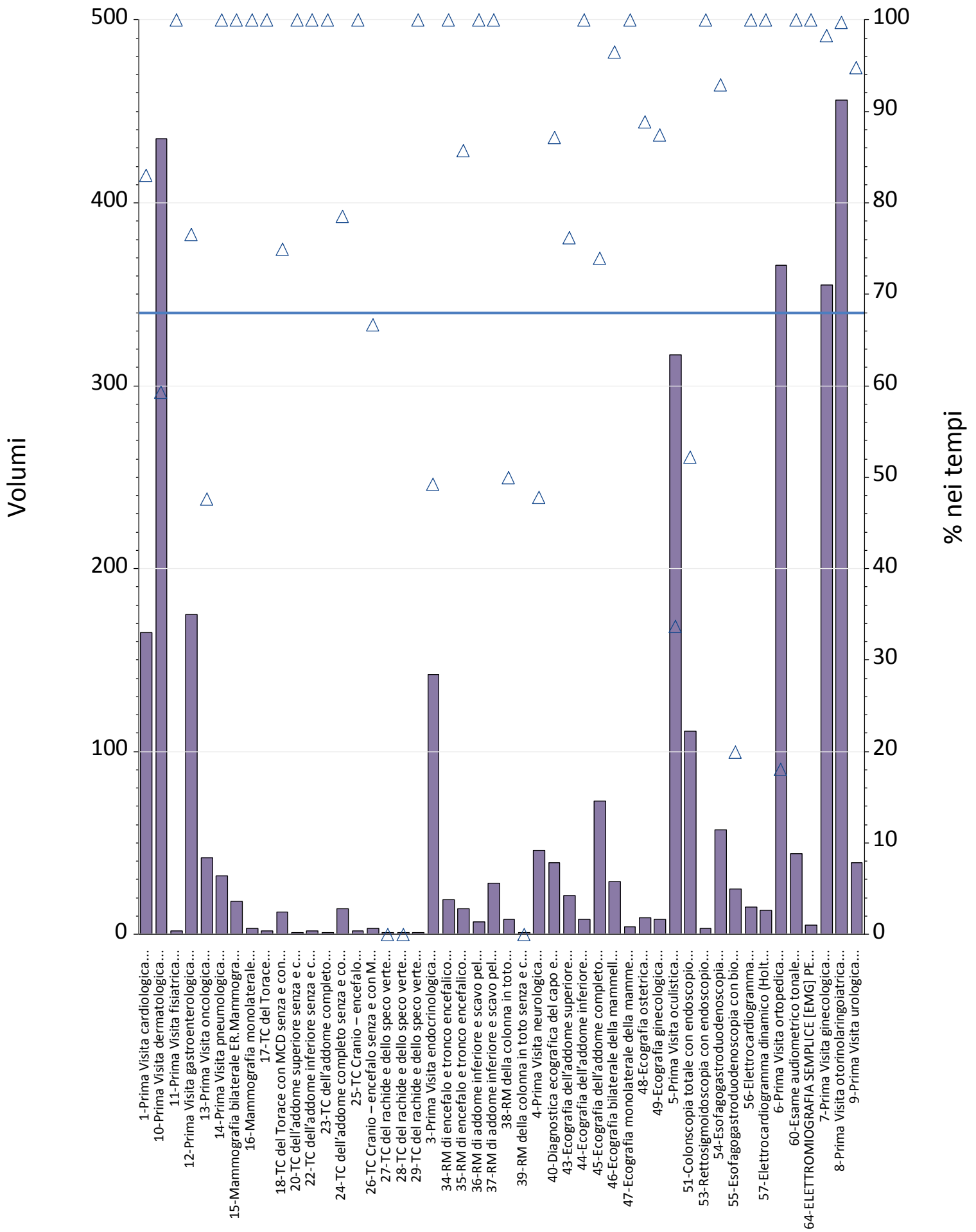


Report TdA IRCCS
Friuli – Venezia Giulia
Luglio-Dicembre



Prestazioni	% nei tempi	volumi
1-Prima Visita cardiologica	76%	78
3-Prima Visita endocrinologica	61%	23
4-Prima Visita neurologica	68%	40
5-Prima Visita oculistica	83%	140
6-Prima Visita ortopedica	39%	113
7-Prima Visita ginecologica	97%	261
8-Prima Visita otorinolaringoiatrica	75%	79
9-Prima Visita urologica	100%	17
10-Prima Visita dermatologica	78%	143
11-Prima Visita fisiatrica	0%	1
12-Prima Visita gastroenterologica	97%	134
13-Prima Visita oncologica	85%	162
14-Prima Visita pneumologica	100%	16
15-Mammografia bilaterale ER.Mammografia bilaterale	100%	19
16-Mammografia monolaterale	100%	3
18-TC del Torace con MCD senza e con MCD	65%	20
20-TC dell'addome superiore senza e con MDC	100%	2
22-TC dell'addome inferiore senza e con MDC	100%	1
24-TC dell'addome completo senza e con MDC	57%	21
25-TC Cranio – encefalo	100%	1
26-TC Cranio – encefalo senza e con MDC	80%	5
27-TC del rachide e dello speco vertebrale cervicale	100%	1
28-TC del rachide e dello speco vertebrale toracico	100%	1
29-TC del rachide e dello speco vertebrale lombosacrale	100%	1
34-RM di encefalo e tronco encefalico, giunzione cranio spinale e relativo distretto vascolare	33%	9
35-RM di encefalo e tronco encefalico, giunzione cranio spinale e relativo distretto vascolare senza e con MDC	73%	11
36-RM di addome inferiore e scavo pelvico	0%	1
37-RM di addome inferiore e scavo pelvico senza e con MDC	62%	21
38-RM della colonna in toto	63%	8
39-RM della colonna in toto senza e con MDC	50%	4
40-Diagnostica ecografica del capo e del collo	53%	15
43-Ecografia dell'addome superiore	70%	10
44-Ecografia dell'addome inferiore	75%	4
45-Ecografia dell'addome completo	56%	36
46-Ecografia bilaterale della mammella	100%	42
47-Ecografia monolaterale della mammella	94%	18
48-Ecografia ostetrica	50%	8
49-Ecografia ginecologica	83%	6
50-Ecocolordoppler degli arti inferiori arterioso e/o venoso	0%	2
51-Colonscopia totale con endoscopio flessibile	91%	70
53-Rettosigmoidoscopia con endoscopio flessibile	.	0
54-Esofagogastroduodenoscopia	90%	20
55-Esofagogastroduodenoscopia con biopsia in sede unica	65%	26
56-Elettrocardiogramma	100%	5
57-Elettrocardiogramma dinamico (Holter)	67%	3
58-Test cardiovascolare da sforzo con cicloergometro o con pedana mobile	100%	1
60-Esame audiometrico tonale	67%	3
Totale complessivo	80%	1.605



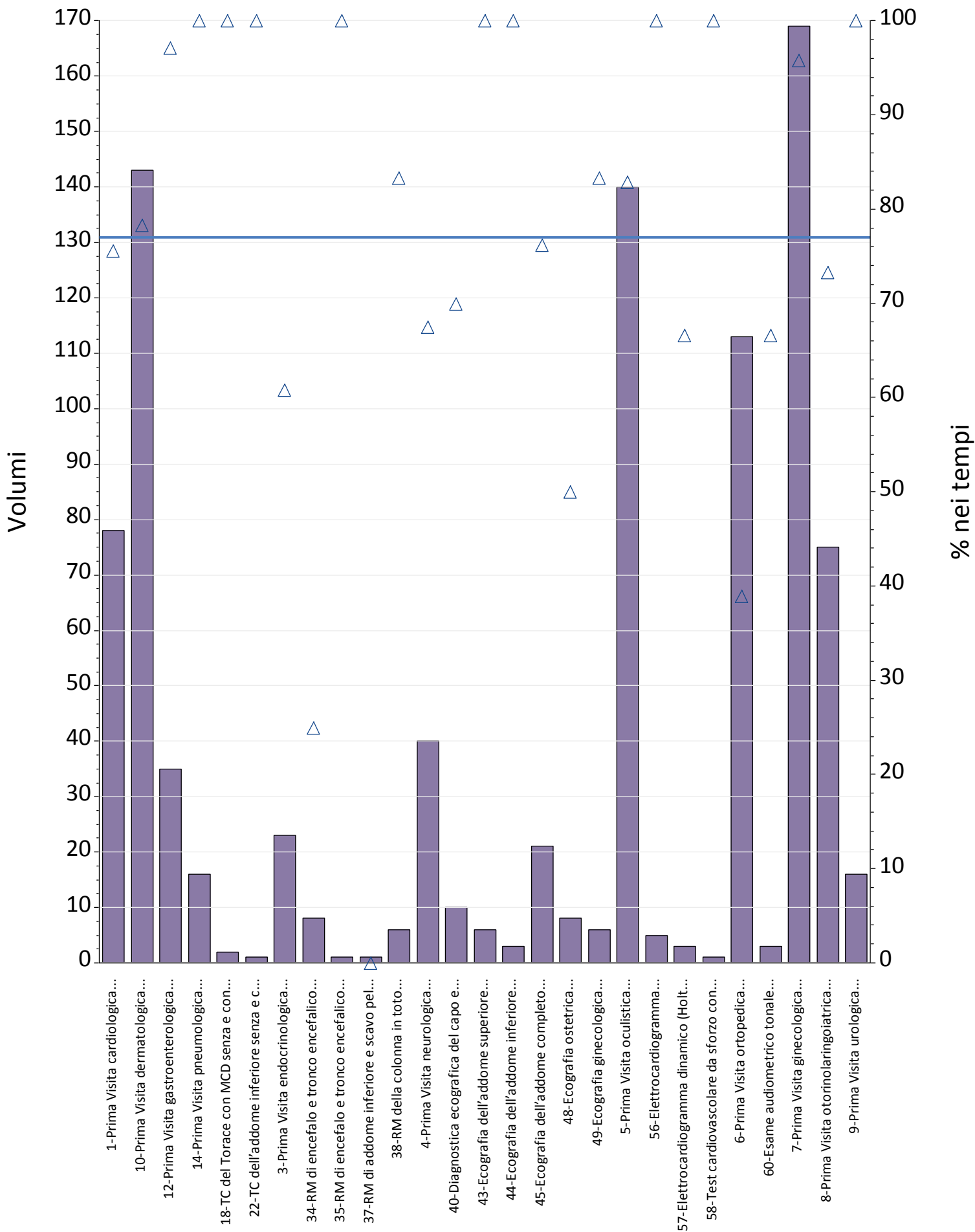
Prestazioni	% nei tempi	volumi
1-Prima Visita cardiologica	83%	165
3-Prima Visita endocrinologica	49%	142
4-Prima Visita neurologica	48%	46
5-Prima Visita oculistica	34%	317
6-Prima Visita ortopedica	18%	366
7-Prima Visita ginecologica	98%	355
8-Prima Visita otorinolaringoiatrica	100%	456
9-Prima Visita urologica	95%	39
10-Prima Visita dermatologica	59%	435
11-Prima Visita fisiatrica	100%	2
12-Prima Visita gastroenterologica	77%	175
13-Prima Visita oncologica	48%	42
14-Prima Visita pneumologica	100%	32
15-Mammografia bilaterale ER.Mammografia bilaterale	100%	18
16-Mammografia monolaterale	100%	3
17-TC del Torace	100%	2
18-TC del Torace con MCD senza e con MCD	75%	12
20-TC dell'addome superiore senza e con MDC	100%	1
22-TC dell'addome inferiore senza e con MDC	100%	2
23-TC dell'addome completo	100%	1
24-TC dell'addome completo senza e con MDC	79%	14
25-TC Cranio – encefalo	100%	2
26-TC Cranio – encefalo senza e con MDC	67%	3
27-TC del rachide e dello speco vertebrale cervicale	0%	1
28-TC del rachide e dello speco vertebrale toracico	0%	1
29-TC del rachide e dello speco vertebrale lombosacrale	100%	1
34-RM di encefalo e tronco encefalico, giunzione cranio spinale e relativo distretto vascolare	100%	19
35-RM di encefalo e tronco encefalico, giunzione cranio spinale e relativo distretto vascolare senza e con MDC	86%	14
36-RM di addome inferiore e scavo pelvico	100%	7
37-RM di addome inferiore e scavo pelvico senza e con MDC	100%	28
38-RM della colonna in toto	50%	8
39-RM della colonna in toto senza e con MDC	0%	1
40-Diagnostica ecografica del capo e del collo	87%	39
43-Ecografia dell'addome superiore	76%	21
44-Ecografia dell'addome inferiore	100%	8
45-Ecografia dell'addome completo	74%	73
46-Ecografia bilaterale della mammella	97%	29
47-Ecografia monolaterale della mammella	100%	4
48-Ecografia ostetrica	89%	9
49-Ecografia ginecologica	88%	8
51-Colonscopia totale con endoscopio flessibile	52%	111
53-Rettosigmoidoscopia con endoscopio flessibile	100%	3
54-Esofagogastroduodenoscopia	93%	57
55-Esofagogastroduodenoscopia con biopsia in sede unica	20%	25
56-Elettrocardiogramma	100%	15
57-Elettrocardiogramma dinamico (Holter)	100%	13
60-Esame audiometrico tonale	100%	44
64-ELETTROMIOGRAFIA SEMPLICE [EMG] PER MUSCOLO	100%	5
Totale complessivo	68%	3.174

Aziende	B - Breve					D - Differita				
	Totali	% nei tempi	mobilita	mobilita totali	di cui nei tempi	Totali	% nei tempi	mobilita	mobilita totali	di cui nei tempi
BURLO GAROFOLO TRIESTE	933	77%	933	100%	77%	2.637	68%	2.637	100%	68%
CENTRO DI RIFERIMENTO ONCOLOGICO	672	85%	672	100%	85%	537	69%	537	100%	69%
REGIONE FRIULI - VENEZIA GIULIA	1.605	80%	1.605	100%	80%	3.174	68%	3.174	100%	68%

BURLO GAROFOLO TRIESTE

B - Breve

Luglio-Dicembre

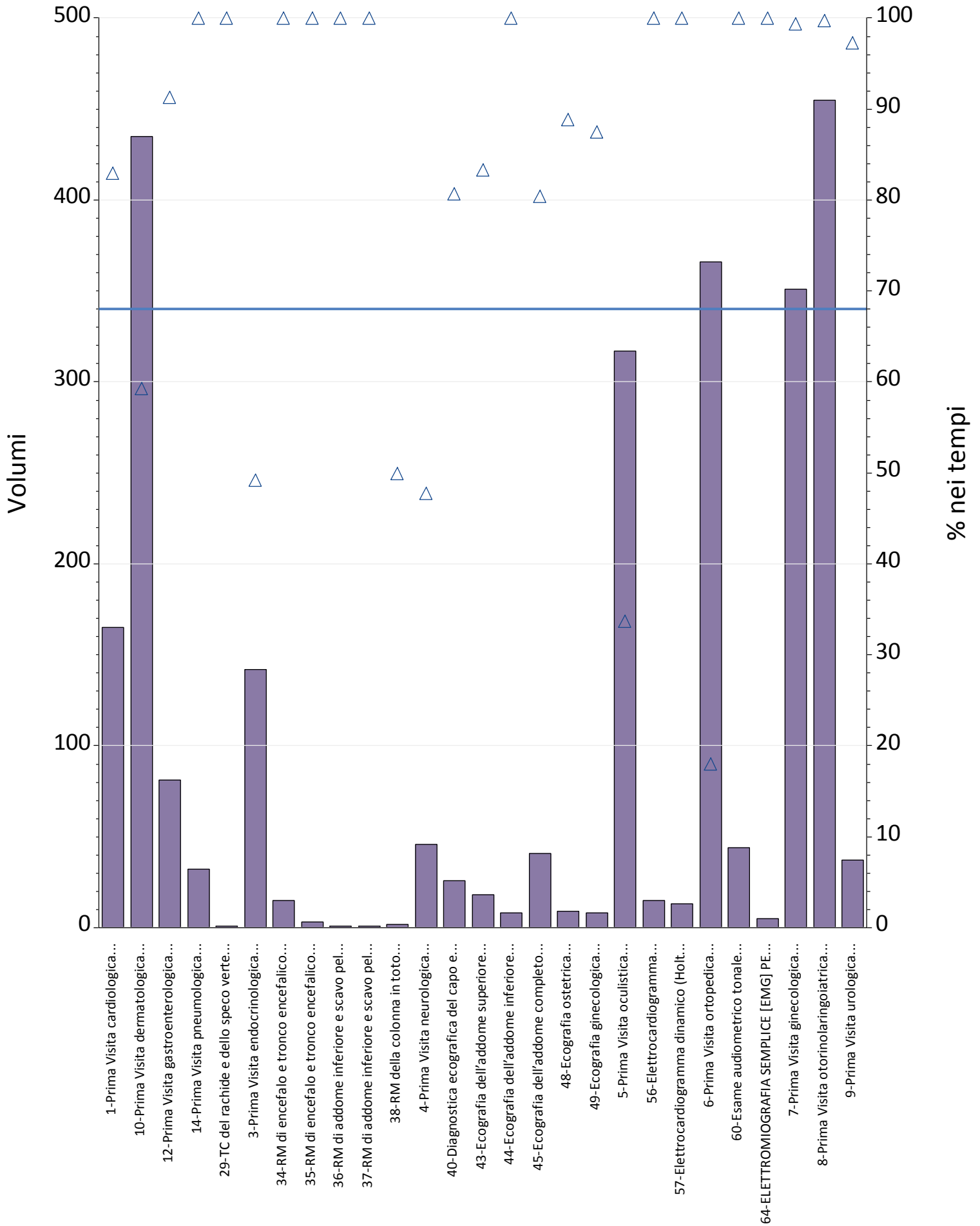


Prestazioni	Totali	% nei tempi	mobilita	mobilita totali	di cui nei tempi
1-Prima Visita cardiologica	78	76%	78	100%	76%
3-Prima Visita endocrinologica	23	61%	23	100%	61%
4-Prima Visita neurologica	40	68%	40	100%	68%
5-Prima Visita oculistica	140	83%	140	100%	83%
6-Prima Visita ortopedica	113	39%	113	100%	39%
7-Prima Visita ginecologica	169	96%	169	100%	96%
8-Prima Visita otorinolaringoiatrica	75	73%	75	100%	73%
9-Prima Visita urologica	16	100%	16	100%	100%
10-Prima Visita dermatologica	143	78%	143	100%	78%
12-Prima Visita gastroenterologica	35	97%	35	100%	97%
14-Prima Visita pneumologica	16	100%	16	100%	100%
18-TC del Torace con MCD senza e con MCD	2	100%	2	100%	100%
22-TC dell'addome inferiore senza e con MDC	1	100%	1	100%	100%
34-RM di encefalo e tronco encefalico, giunzione	8	25%	8	100%	25%
35-RM di encefalo e tronco encefalico, giunzione	1	100%	1	100%	100%
37-RM di addome inferiore e scavo pelvico senza	1	0%	1	100%	0%
38-RM della colonna in toto	6	83%	6	100%	83%
40-Diagnostica ecografica del capo e del collo	10	70%	10	100%	70%
43-Ecografia dell'addome superiore	6	100%	6	100%	100%
44-Ecografia dell'addome inferiore	3	100%	3	100%	100%
45-Ecografia dell'addome completo	21	76%	21	100%	76%
48-Ecografia ostetrica	8	50%	8	100%	50%
49-Ecografia ginecologica	6	83%	6	100%	83%
56-Elettrocardiogramma	5	100%	5	100%	100%
57-Elettrocardiogramma dinamico (Holter)	3	67%	3	100%	67%
58-Test cardiovascolare da sforzo con	1	100%	1	100%	100%
60-Esame audiometrico tonale	3	67%	3	100%	67%
Totale complessivo	933	77%	933	100%	77%

BURLO GAROFOLO TRIESTE

D - Differita

Luglio-Dicembre

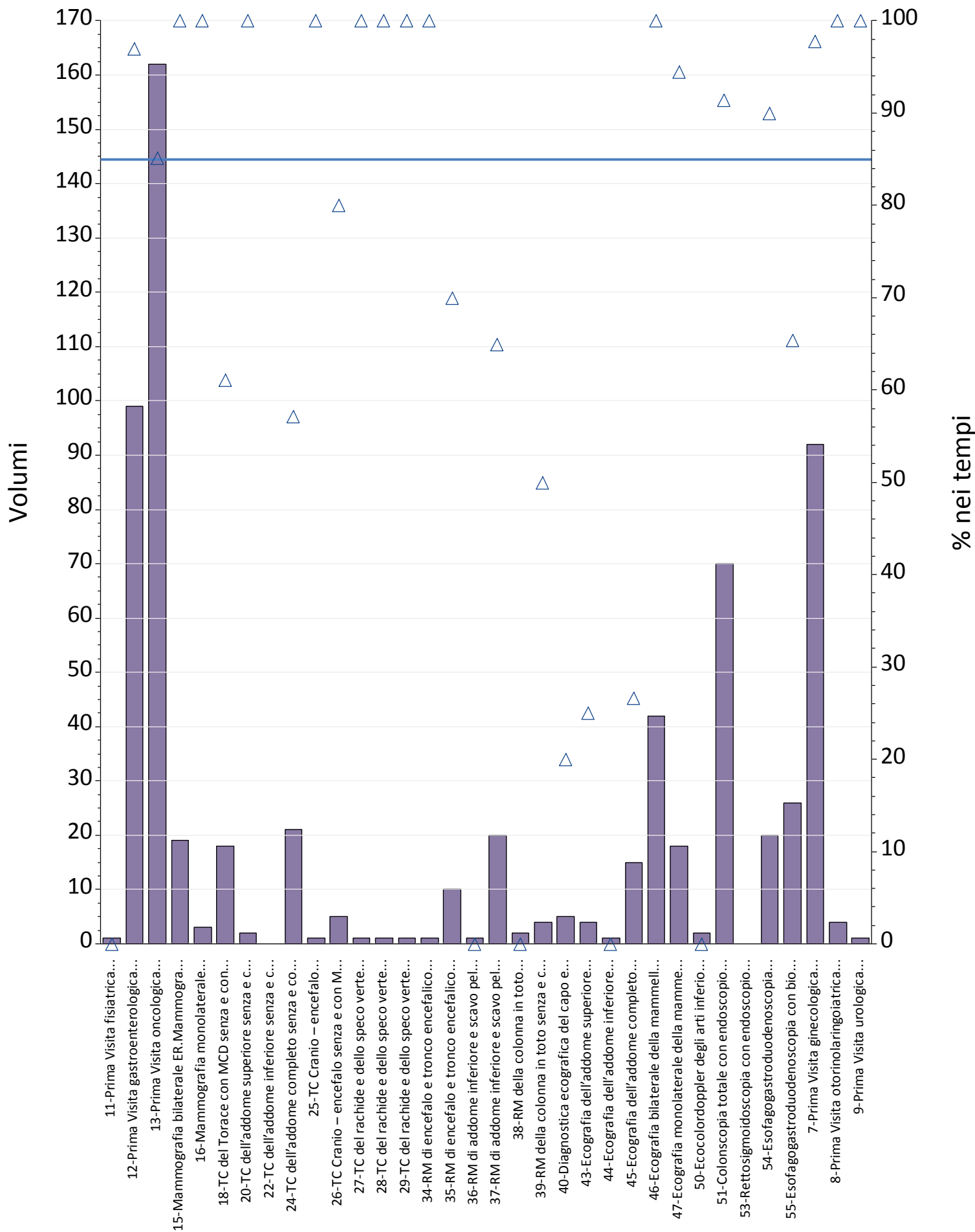


Prestazioni	Totali	% nei tempi	mobilita	mobilita totali	di cui nei tempi
1-Prima Visita cardiologica	165	83%	165	100%	83%
3-Prima Visita endocrinologica	142	49%	142	100%	49%
4-Prima Visita neurologica	46	48%	46	100%	48%
5-Prima Visita oculistica	317	34%	317	100%	34%
6-Prima Visita ortopedica	366	18%	366	100%	18%
7-Prima Visita ginecologica	351	99%	351	100%	99%
8-Prima Visita otorinolaringoiatrica	455	100%	455	100%	100%
9-Prima Visita urologica	37	97%	37	100%	97%
10-Prima Visita dermatologica	435	59%	435	100%	59%
12-Prima Visita gastroenterologica	81	91%	81	100%	91%
14-Prima Visita pneumologica	32	100%	32	100%	100%
29-TC del rachide e dello speco vertebrale	1	100%	1	100%	100%
34-RM di encefalo e tronco encefalico, giunzione	15	100%	15	100%	100%
35-RM di encefalo e tronco encefalico, giunzione	3	100%	3	100%	100%
36-RM di addome inferiore e scavo pelvico	1	100%	1	100%	100%
37-RM di addome inferiore e scavo pelvico senza	1	100%	1	100%	100%
38-RM della colonna in toto	2	50%	2	100%	50%
40-Diagnostica ecografica del capo e del collo	26	81%	26	100%	81%
43-Ecografia dell'addome superiore	18	83%	18	100%	83%
44-Ecografia dell'addome inferiore	8	100%	8	100%	100%
45-Ecografia dell'addome completo	41	80%	41	100%	80%
48-Ecografia ostetrica	9	89%	9	100%	89%
49-Ecografia ginecologica	8	88%	8	100%	88%
56-Elettrocardiogramma	15	100%	15	100%	100%
57-Elettrocardiogramma dinamico (Holter)	13	100%	13	100%	100%
60-Esame audiometrico tonale	44	100%	44	100%	100%
64-ELETTROMIOGRAFIA SEMPLICE [EMG] PER	5	100%	5	100%	100%
Totale complessivo	2.637	68%	2.637	100%	68%

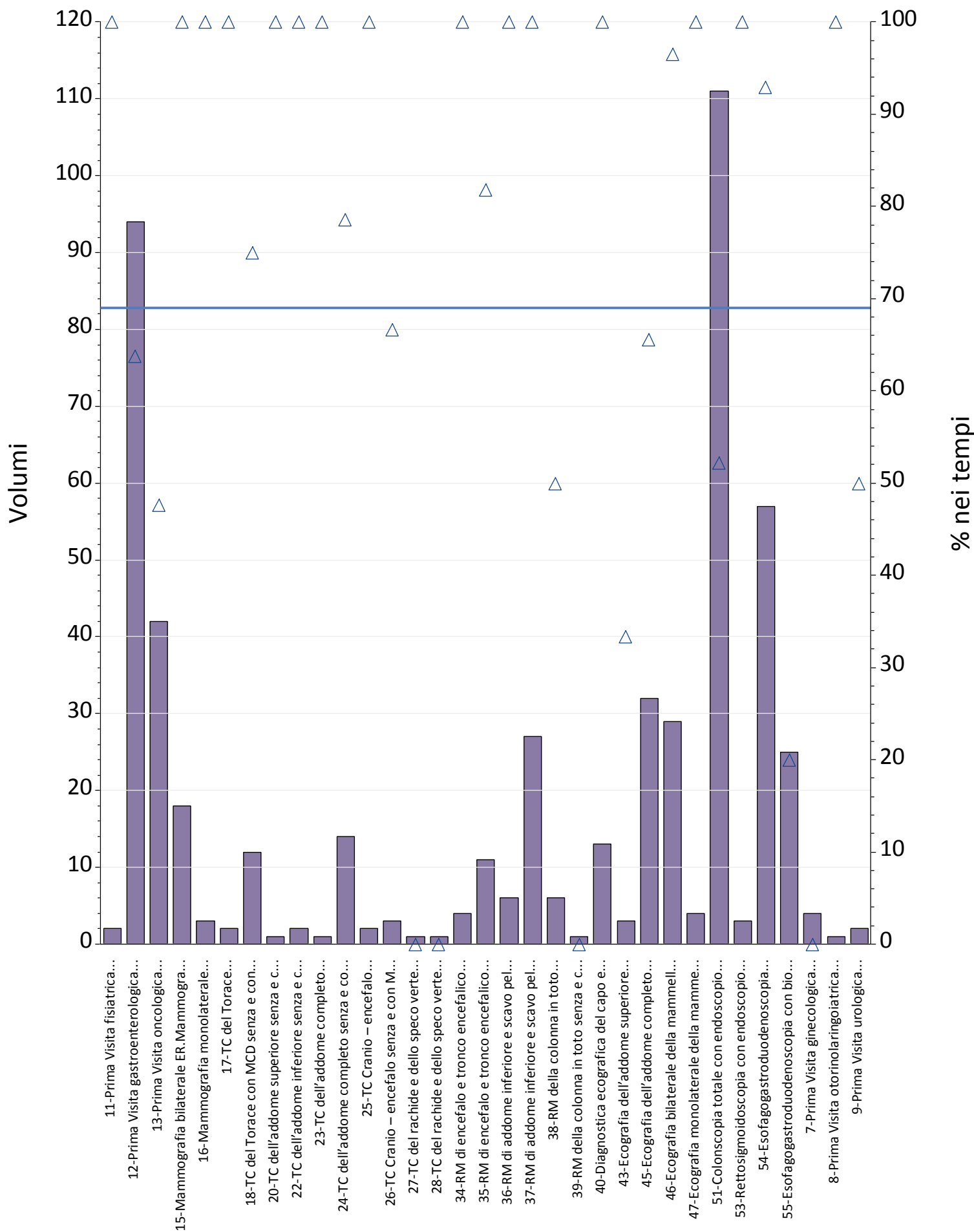
CENTRO DI RIFERIMENTO ONCOLOGICO

B - Breve

Luglio-Dicembre



Prestazioni	Totali	% nei tempi	mobilita	mobilita totali	di cui nei tempi
7-Prima Visita ginecologica	92	98%	92	100%	98%
8-Prima Visita otorinolaringoiatrica	4	100%	4	100%	100%
9-Prima Visita urologica	1	100%	1	100%	100%
11-Prima Visita fisiatrica	1	0%	1	100%	0%
12-Prima Visita gastroenterologica	99	97%	99	100%	97%
13-Prima Visita oncologica	162	85%	162	100%	85%
15-Mammografia bilaterale ER.Mammografia	19	100%	19	100%	100%
16-Mammografia monolaterale	3	100%	3	100%	100%
18-TC del Torace con MCD senza e con MCD	18	61%	18	100%	61%
20-TC dell'addome superiore senza e con MDC	2	100%	2	100%	100%
22-TC dell'addome inferiore senza e con MDC	0	.	0	.	.
24-TC dell'addome completo senza e con MDC	21	57%	21	100%	57%
25-TC Cranio – encefalo	1	100%	1	100%	100%
26-TC Cranio – encefalo senza e con MDC	5	80%	5	100%	80%
27-TC del rachide e dello speco vertebrale	1	100%	1	100%	100%
28-TC del rachide e dello speco vertebrale	1	100%	1	100%	100%
29-TC del rachide e dello speco vertebrale	1	100%	1	100%	100%
34-RM di encefalo e tronco encefalico, giunzione	1	100%	1	100%	100%
35-RM di encefalo e tronco encefalico, giunzione	10	70%	10	100%	70%
36-RM di addome inferiore e scavo pelvico	1	0%	1	100%	0%
37-RM di addome inferiore e scavo pelvico senza	20	65%	20	100%	65%
38-RM della colonna in toto	2	0%	2	100%	0%
39-RM della colonna in toto senza e con MDC	4	50%	4	100%	50%
40-Diagnostica ecografica del capo e del collo	5	20%	5	100%	20%
43-Ecografia dell'addome superiore	4	25%	4	100%	25%
44-Ecografia dell'addome inferiore	1	0%	1	100%	0%
45-Ecografia dell'addome completo	15	27%	15	100%	27%
46-Ecografia bilaterale della mammella	42	100%	42	100%	100%
47-Ecografia monolaterale della mammella	18	94%	18	100%	94%
50-Ecocolordoppler degli arti inferiori arterioso	2	0%	2	100%	0%
51-Colonscopia totale con endoscopio flessibile	70	91%	70	100%	91%
53-Rettosigmoidoscopia con endoscopio	0	.	0	.	.
54-Esofagogastroduodenoscopia	20	90%	20	100%	90%
55-Esofagogastroduodenoscopia con biopsia in	26	65%	26	100%	65%
Totale complessivo	672	85%	672	100%	85%



Prestazioni	Totali	% nei tempi	mobilita	mobilita totali	di cui nei tempi
7-Prima Visita ginecologica	4	0%	4	100%	0%
8-Prima Visita otorinolaringoiatrica	1	100%	1	100%	100%
9-Prima Visita urologica	2	50%	2	100%	50%
11-Prima Visita fisiatrica	2	100%	2	100%	100%
12-Prima Visita gastroenterologica	94	64%	94	100%	64%
13-Prima Visita oncologica	42	48%	42	100%	48%
15-Mammografia bilaterale ER.Mammografia	18	100%	18	100%	100%
16-Mammografia monolaterale	3	100%	3	100%	100%
17-TC del Torace	2	100%	2	100%	100%
18-TC del Torace con MCD senza e con MCD	12	75%	12	100%	75%
20-TC dell'addome superiore senza e con MDC	1	100%	1	100%	100%
22-TC dell'addome inferiore senza e con MDC	2	100%	2	100%	100%
23-TC dell'addome completo	1	100%	1	100%	100%
24-TC dell'addome completo senza e con MDC	14	79%	14	100%	79%
25-TC Cranio – encefalo	2	100%	2	100%	100%
26-TC Cranio – encefalo senza e con MDC	3	67%	3	100%	67%
27-TC del rachide e dello speco vertebrale	1	0%	1	100%	0%
28-TC del rachide e dello speco vertebrale	1	0%	1	100%	0%
34-RM di encefalo e tronco encefalico, giunzione	4	100%	4	100%	100%
35-RM di encefalo e tronco encefalico, giunzione	11	82%	11	100%	82%
36-RM di addome inferiore e scavo pelvico	6	100%	6	100%	100%
37-RM di addome inferiore e scavo pelvico senza	27	100%	27	100%	100%
38-RM della colonna in toto	6	50%	6	100%	50%
39-RM della colonna in toto senza e con MDC	1	0%	1	100%	0%
40-Diagnostica ecografica del capo e del collo	13	100%	13	100%	100%
43-Ecografia dell'addome superiore	3	33%	3	100%	33%
45-Ecografia dell'addome completo	32	66%	32	100%	66%
46-Ecografia bilaterale della mammella	29	97%	29	100%	97%
47-Ecografia monolaterale della mammella	4	100%	4	100%	100%
51-Colonscopia totale con endoscopio flessibile	111	52%	111	100%	52%
53-Rettosigmoidoscopia con endoscopio	3	100%	3	100%	100%
54-Esofagogastroduodenoscopia	57	93%	57	100%	93%
55-Esofagogastroduodenoscopia con biopsia in	25	20%	25	100%	20%
Totale complessivo	537	69%	537	100%	69%