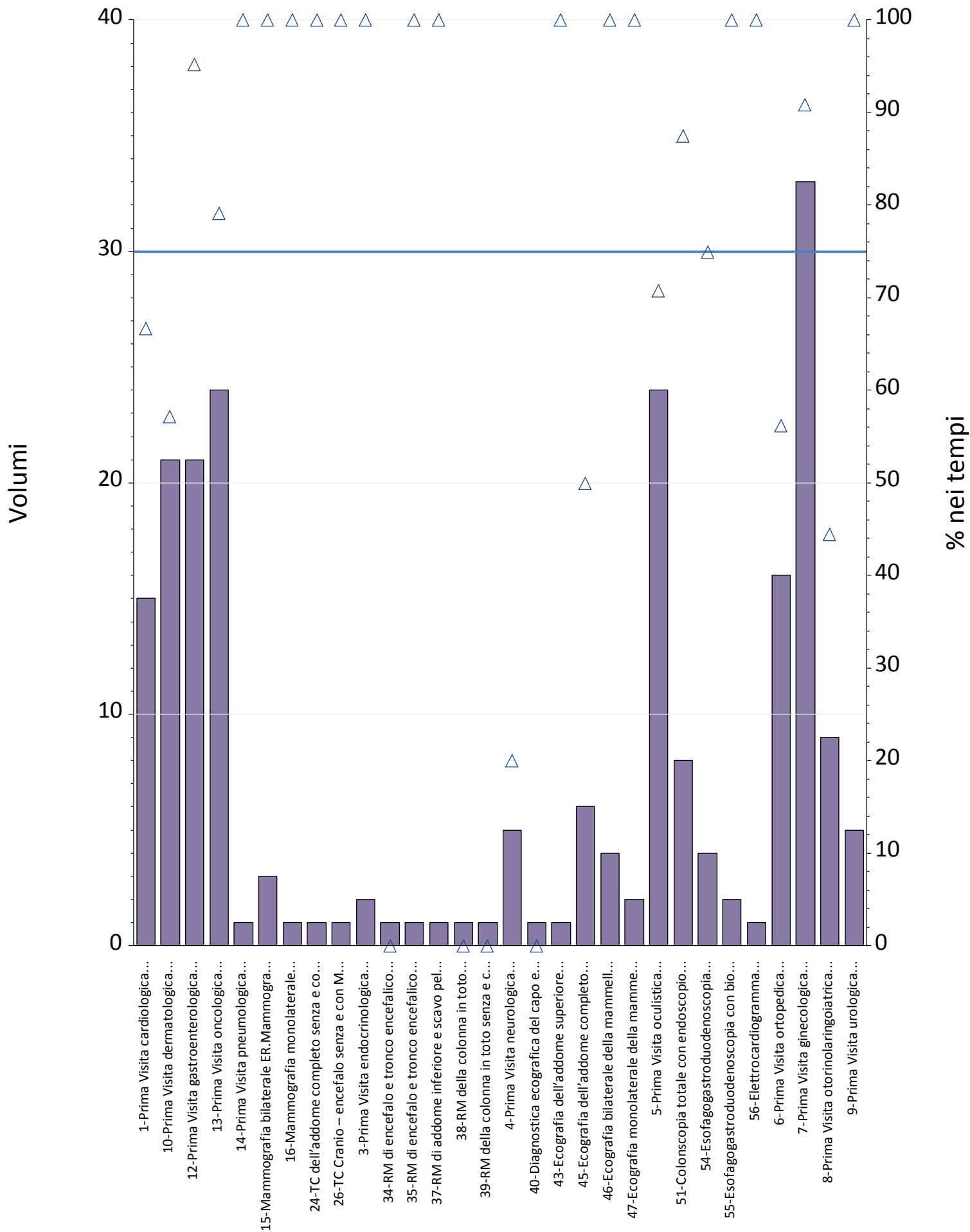
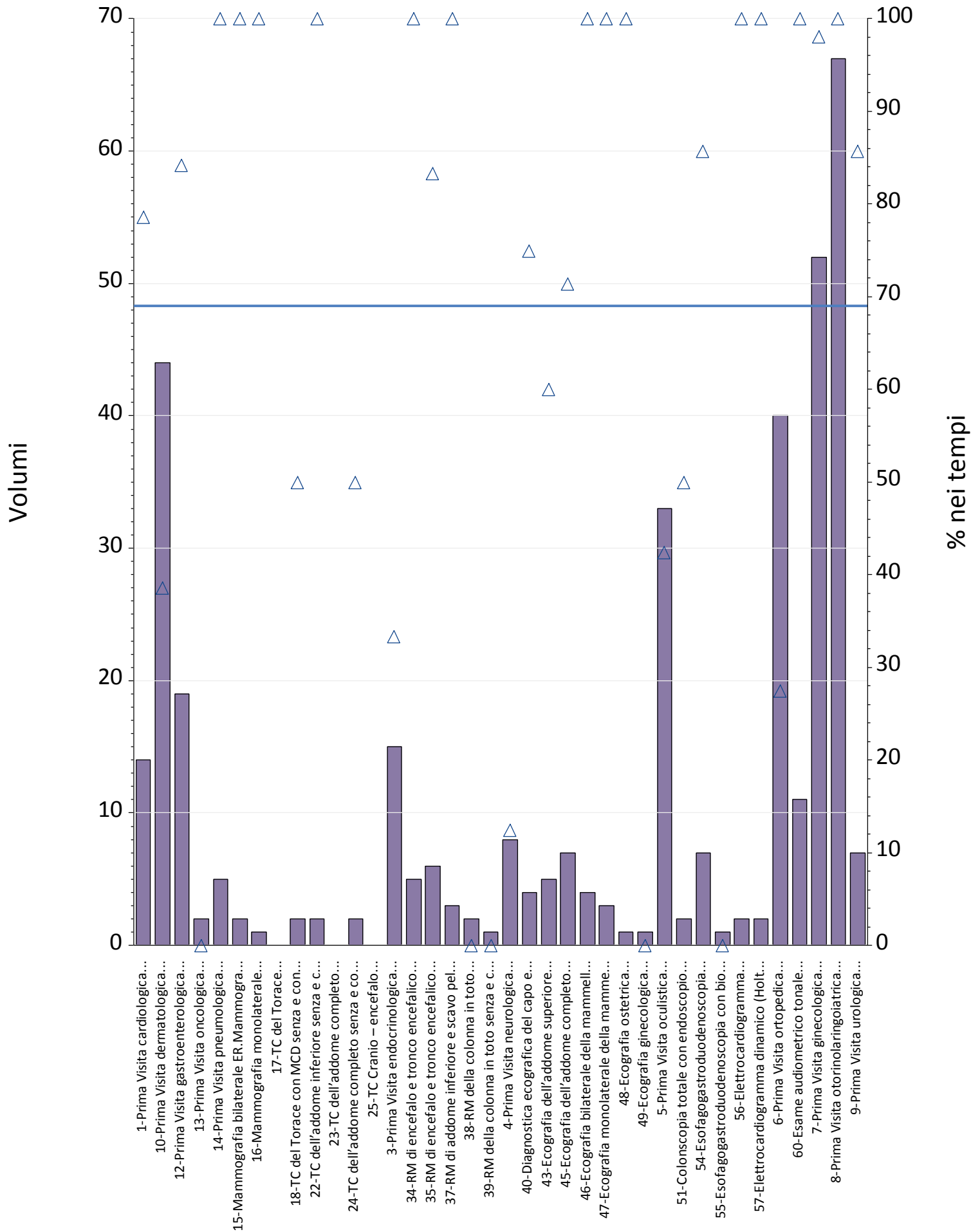


Report TdA IRCCS  
Friuli – Venezia Giulia  
Dicembre

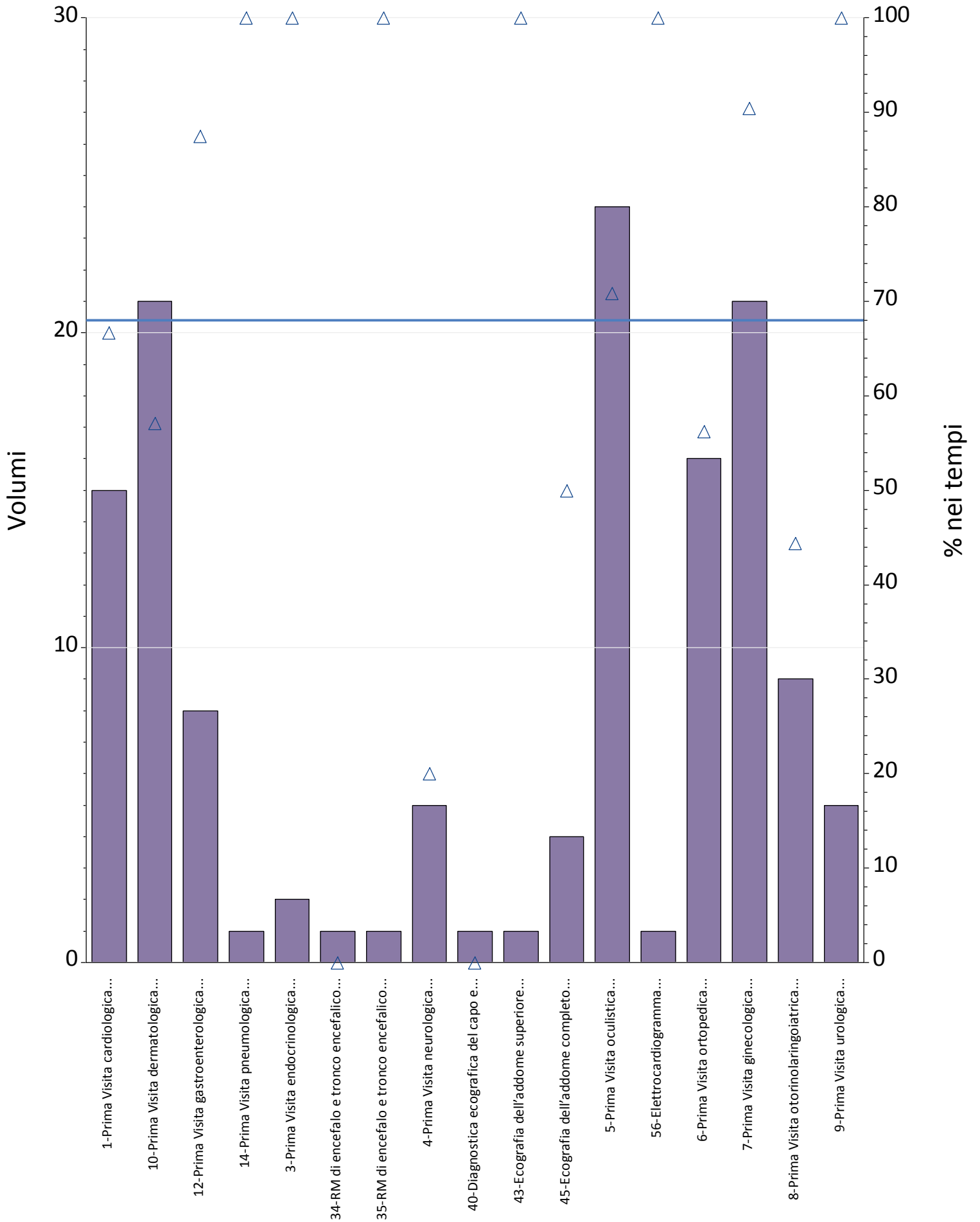


Prestazioni	% nei tempi	volumi
1-Prima Visita cardiologica	67%	15
3-Prima Visita endocrinologica	100%	2
4-Prima Visita neurologica	20%	5
5-Prima Visita oculistica	71%	24
6-Prima Visita ortopedica	56%	16
7-Prima Visita ginecologica	91%	33
8-Prima Visita otorinolaringoiatrica	44%	9
9-Prima Visita urologica	100%	5
10-Prima Visita dermatologica	57%	21
12-Prima Visita gastroenterologica	95%	21
13-Prima Visita oncologica	79%	24
14-Prima Visita pneumologica	100%	1
15-Mammografia bilaterale ER.Mammografia bilaterale	100%	3
16-Mammografia monolaterale	100%	1
24-TC dell'addome completo senza e con MDC	100%	1
26-TC Cranio – encefalo senza e con MDC	100%	1
34-RM di encefalo e tronco encefalico, giunzione cranio spinale e relativo distretto vascolare	0%	1
35-RM di encefalo e tronco encefalico, giunzione cranio spinale e relativo distretto vascolare senza e con MDC	100%	1
37-RM di addome inferiore e scavo pelvico senza e con MDC	100%	1
38-RM della colonna in toto	0%	1
39-RM della colonna in toto senza e con MDC	0%	1
40-Diagnostica ecografica del capo e del collo	0%	1
43-Ecografia dell'addome superiore	100%	1
45-Ecografia dell'addome completo	50%	6
46-Ecografia bilaterale della mammella	100%	4
47-Ecografia monolaterale della mammella	100%	2
51-Colonscopia totale con endoscopio flessibile	88%	8
54-Esofagogastroduodenoscopia	75%	4
55-Esofagogastroduodenoscopia con biopsia in sede unica	100%	2
56-Elettrocardiogramma	100%	1
<b>Totale complessivo</b>	<b>75%</b>	<b>216</b>



Prestazioni	% nei tempi	volumi
1-Prima Visita cardiologica	79%	14
3-Prima Visita endocrinologica	33%	15
4-Prima Visita neurologica	13%	8
5-Prima Visita oculistica	42%	33
6-Prima Visita ortopedica	28%	40
7-Prima Visita ginecologica	98%	52
8-Prima Visita otorinolaringoiatrica	100%	67
9-Prima Visita urologica	86%	7
10-Prima Visita dermatologica	39%	44
12-Prima Visita gastroenterologica	84%	19
13-Prima Visita oncologica	0%	2
14-Prima Visita pneumologica	100%	5
15-Mammografia bilaterale ER.Mammografia bilaterale	100%	2
16-Mammografia monolaterale	100%	1
17-TC del Torace	.	0
18-TC del Torace con MCD senza e con MCD	50%	2
22-TC dell'addome inferiore senza e con MDC	100%	2
23-TC dell'addome completo	.	0
24-TC dell'addome completo senza e con MDC	50%	2
25-TC Cranio – encefalo	.	0
34-RM di encefalo e tronco encefalico, giunzione cranio spinale e relativo distretto vascolare	100%	5
35-RM di encefalo e tronco encefalico, giunzione cranio spinale e relativo distretto vascolare senza e con MDC	83%	6
37-RM di addome inferiore e scavo pelvico senza e con MDC	100%	3
38-RM della colonna in toto	0%	2
39-RM della colonna in toto senza e con MDC	0%	1
40-Diagnostica ecografica del capo e del collo	75%	4
43-Ecografia dell'addome superiore	60%	5
45-Ecografia dell'addome completo	71%	7
46-Ecografia bilaterale della mammella	100%	4
47-Ecografia monolaterale della mammella	100%	3
48-Ecografia ostetrica	100%	1
49-Ecografia ginecologica	0%	1
51-Colonscopia totale con endoscopio flessibile	50%	2
54-Esofagogastroduodenoscopia	86%	7
55-Esofagogastroduodenoscopia con biopsia in sede unica	0%	1
56-Elettrocardiogramma	100%	2
57-Elettrocardiogramma dinamico (Holter)	100%	2
60-Esame audiometrico tonale	100%	11
<b>Totale complessivo</b>	<b>69%</b>	<b>382</b>

Aziende	B - Breve					D - Differita				
	Totali	% nei tempi	mobilita	mobilita totali	di cui nei tempi	Totali	% nei tempi	mobilita	mobilita totali	di cui nei tempi
BURLO GAROFOLO TRIESTE	136	68%	136	100%	68%	326	69%	326	100%	69%
CENTRO DI RIFERIMENTO ONCOLOGICO	80	86%	80	100%	86%	56	73%	56	100%	73%
REGIONE FRIULI - VENEZIA GIULIA	216	75%	216	100%	75%	382	69%	382	100%	69%



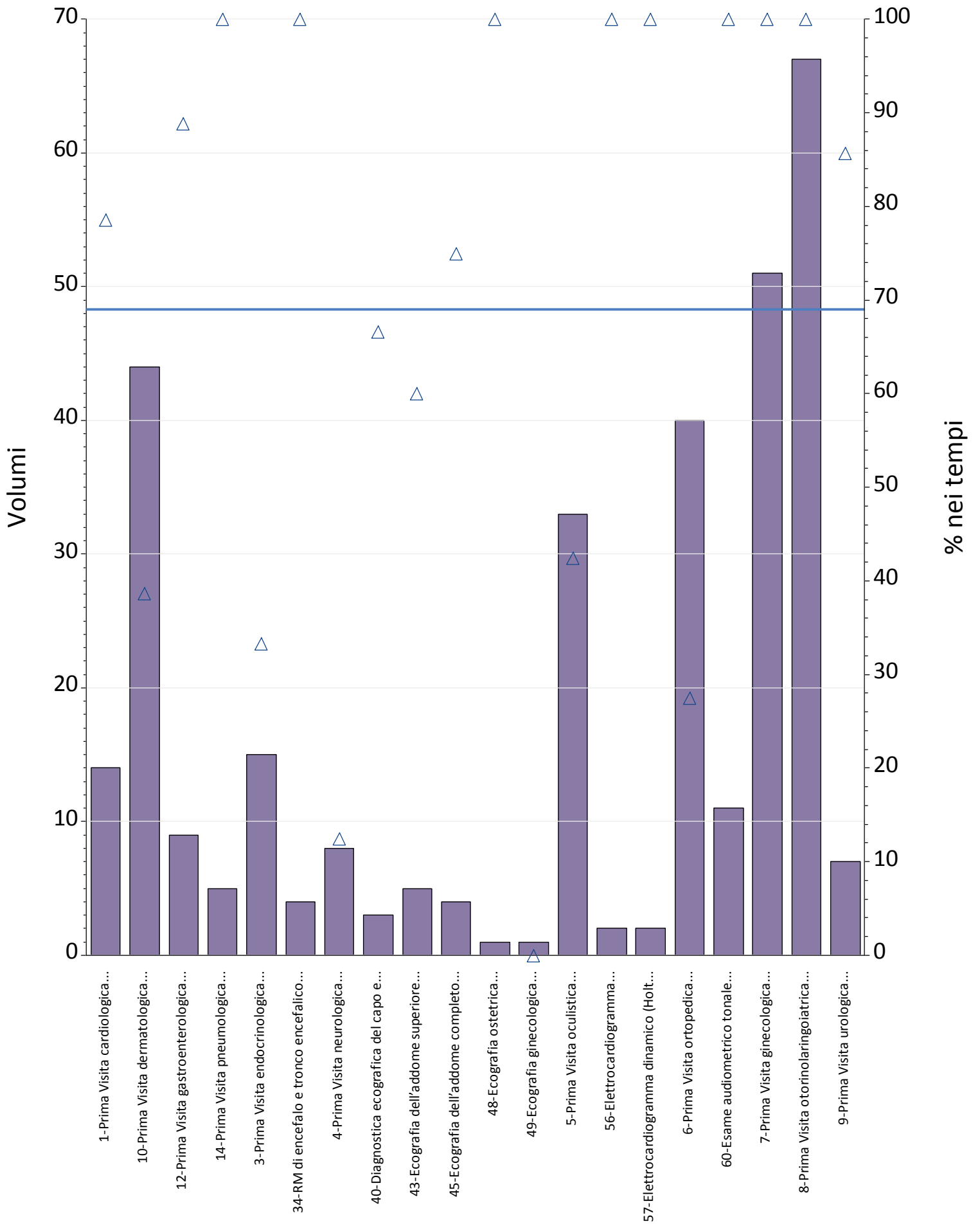
<b>Prestazioni</b>	<b>Totali</b>	<b>% nei tempi</b>	<b>mobilita</b>	<b>mobilita totali</b>	<b>di cui nei tempi</b>
1-Prima Visita cardiologica	15	67%	15	100%	67%
3-Prima Visita endocrinologica	2	100%	2	100%	100%
4-Prima Visita neurologica	5	20%	5	100%	20%
5-Prima Visita oculistica	24	71%	24	100%	71%
6-Prima Visita ortopedica	16	56%	16	100%	56%
7-Prima Visita ginecologica	21	90%	21	100%	90%
8-Prima Visita otorinolaringoiatrica	9	44%	9	100%	44%
9-Prima Visita urologica	5	100%	5	100%	100%
10-Prima Visita dermatologica	21	57%	21	100%	57%
12-Prima Visita gastroenterologica	8	88%	8	100%	88%
14-Prima Visita pneumologica	1	100%	1	100%	100%
34-RM di encefalo e tronco encefalico, giunzione	1	0%	1	100%	0%
35-RM di encefalo e tronco encefalico, giunzione	1	100%	1	100%	100%
40-Diagnostica ecografica del capo e del collo	1	0%	1	100%	0%
43-Ecografia dell'addome superiore	1	100%	1	100%	100%
45-Ecografia dell'addome completo	4	50%	4	100%	50%
56-Elettrocardiogramma	1	100%	1	100%	100%
<b>Totale complessivo</b>	<b>136</b>	<b>68%</b>	<b>136</b>	<b>100%</b>	<b>68%</b>



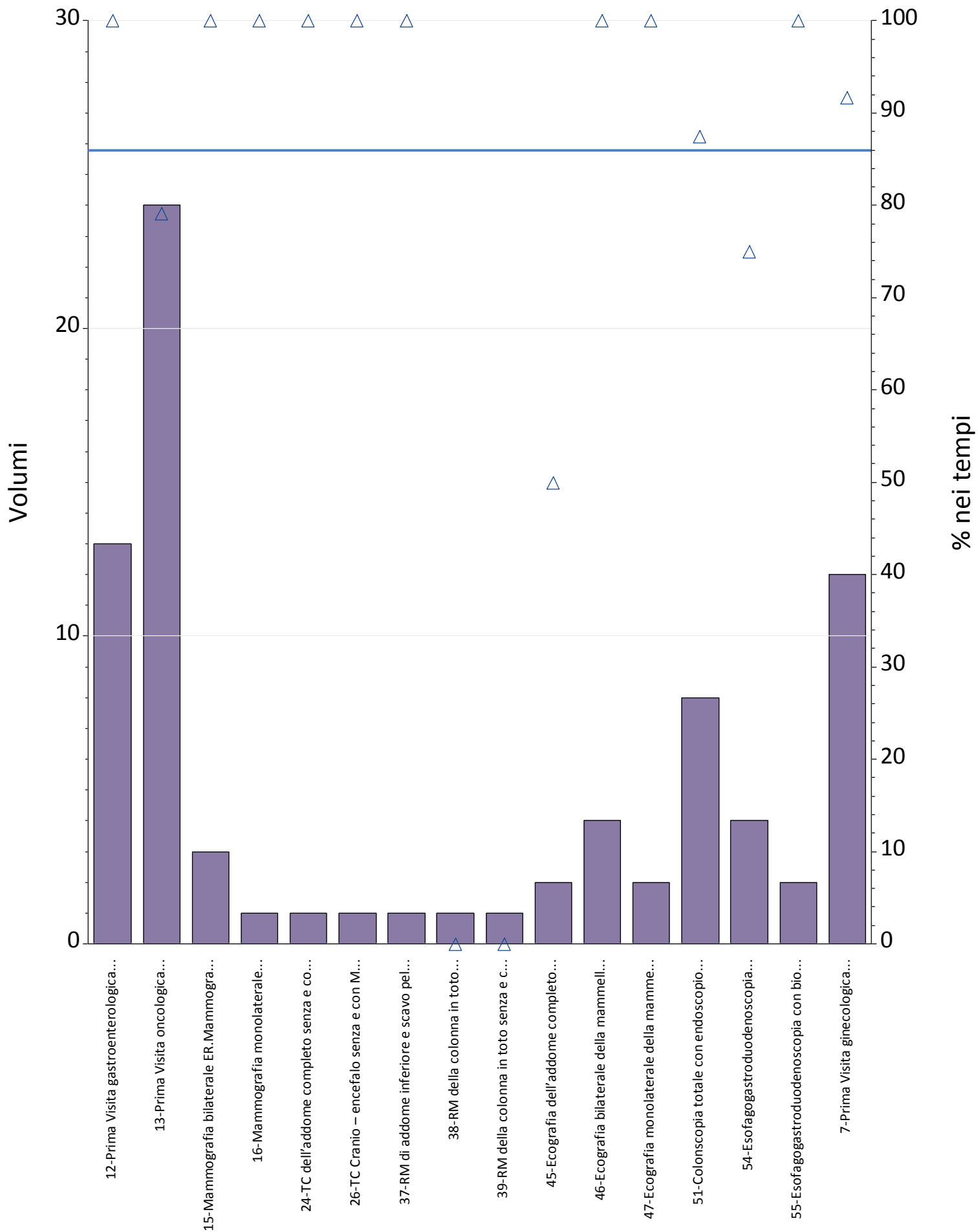
# BURLO GAROFOLO TRIESTE

D - Differita

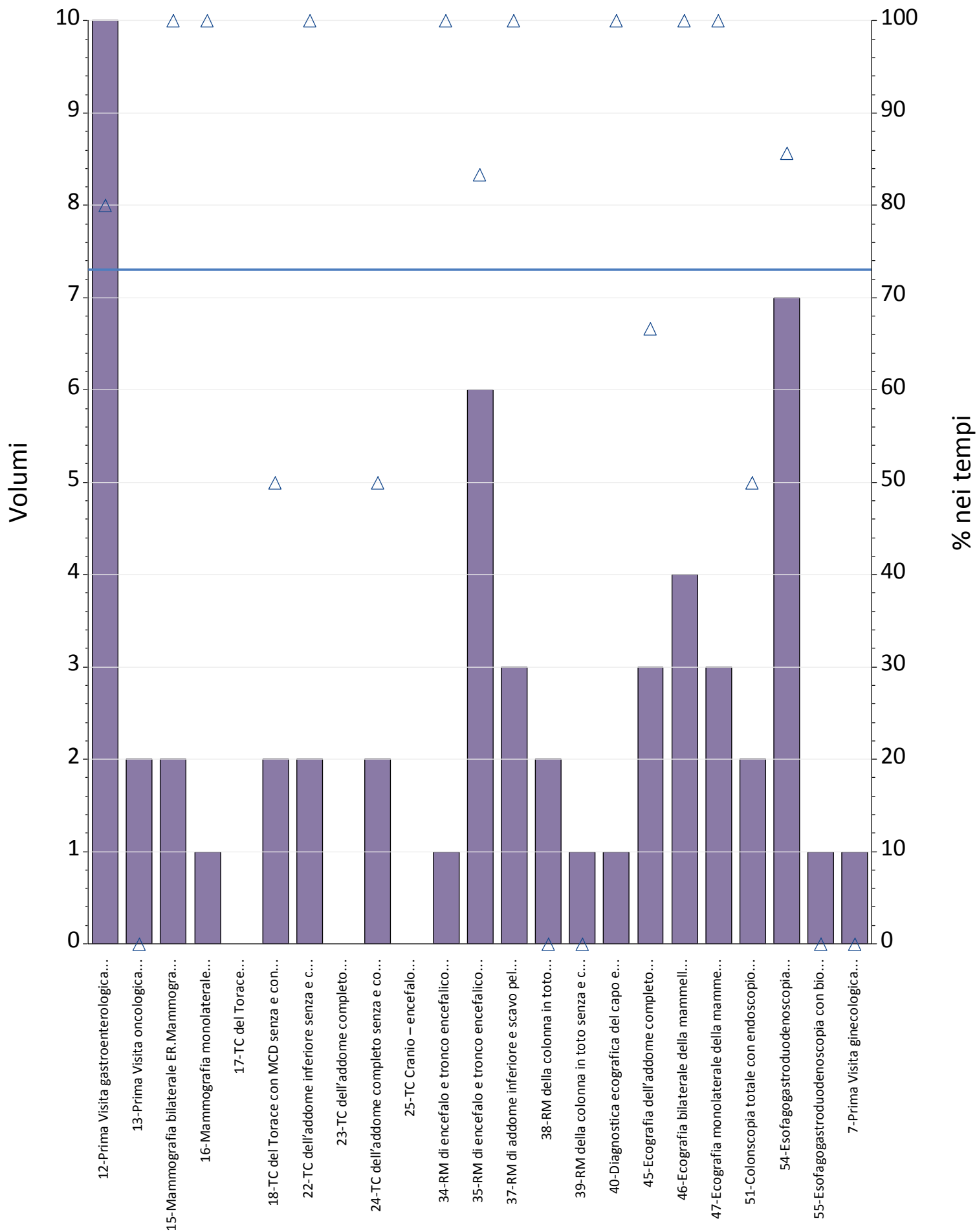
Dicembre



<b>Prestazioni</b>	<b>Totali</b>	<b>% nei tempi</b>	<b>mobilita</b>	<b>mobilita totali</b>	<b>di cui nei tempi</b>
1-Prima Visita cardiologica	14	79%	14	100%	79%
3-Prima Visita endocrinologica	15	33%	15	100%	33%
4-Prima Visita neurologica	8	13%	8	100%	13%
5-Prima Visita oculistica	33	42%	33	100%	42%
6-Prima Visita ortopedica	40	28%	40	100%	28%
7-Prima Visita ginecologica	51	100%	51	100%	100%
8-Prima Visita otorinolaringoiatrica	67	100%	67	100%	100%
9-Prima Visita urologica	7	86%	7	100%	86%
10-Prima Visita dermatologica	44	39%	44	100%	39%
12-Prima Visita gastroenterologica	9	89%	9	100%	89%
14-Prima Visita pneumologica	5	100%	5	100%	100%
34-RM di encefalo e tronco encefalico, giunzione	4	100%	4	100%	100%
40-Diagnostica ecografica del capo e del collo	3	67%	3	100%	67%
43-Ecografia dell'addome superiore	5	60%	5	100%	60%
45-Ecografia dell'addome completo	4	75%	4	100%	75%
48-Ecografia ostetrica	1	100%	1	100%	100%
49-Ecografia ginecologica	1	0%	1	100%	0%
56-Elettrocardiogramma	2	100%	2	100%	100%
57-Elettrocardiogramma dinamico (Holter)	2	100%	2	100%	100%
60-Esame audiometrico tonale	11	100%	11	100%	100%
<b>Totale complessivo</b>	<b>326</b>	<b>69%</b>	<b>326</b>	<b>100%</b>	<b>69%</b>



Prestazioni	Totali	% nei tempi	mobilita	mobilita totali	di cui nei tempi
7-Prima Visita ginecologica	12	92%	12	100%	92%
12-Prima Visita gastroenterologica	13	100%	13	100%	100%
13-Prima Visita oncologica	24	79%	24	100%	79%
15-Mammografia bilaterale ER.Mammografia	3	100%	3	100%	100%
16-Mammografia monolaterale	1	100%	1	100%	100%
24-TC dell'addome completo senza e con MDC	1	100%	1	100%	100%
26-TC Cranio – encefalo senza e con MDC	1	100%	1	100%	100%
37-RM di addome inferiore e scavo pelvico senza	1	100%	1	100%	100%
38-RM della colonna in toto	1	0%	1	100%	0%
39-RM della colonna in toto senza e con MDC	1	0%	1	100%	0%
45-Ecografia dell'addome completo	2	50%	2	100%	50%
46-Ecografia bilaterale della mammella	4	100%	4	100%	100%
47-Ecografia monolaterale della mammella	2	100%	2	100%	100%
51-Colonscopia totale con endoscopio flessibile	8	88%	8	100%	88%
54-Esofagogastroduodenoscopia	4	75%	4	100%	75%
55-Esofagogastroduodenoscopia con biopsia in	2	100%	2	100%	100%
Totale complessivo	80	86%	80	100%	86%



Prestazioni	Totali	% nei tempi	mobilita	mobilita totali	di cui nei tempi
7-Prima Visita ginecologica	1	0%	1	100%	0%
12-Prima Visita gastroenterologica	10	80%	10	100%	80%
13-Prima Visita oncologica	2	0%	2	100%	0%
15-Mammografia bilaterale ER.Mammografia	2	100%	2	100%	100%
16-Mammografia monolaterale	1	100%	1	100%	100%
17-TC del Torace	0	.	0	.	.
18-TC del Torace con MCD senza e con MCD	2	50%	2	100%	50%
22-TC dell'addome inferiore senza e con MDC	2	100%	2	100%	100%
23-TC dell'addome completo	0	.	0	.	.
24-TC dell'addome completo senza e con MDC	2	50%	2	100%	50%
25-TC Cranio – encefalo	0	.	0	.	.
34-RM di encefalo e tronco encefalico, giunzione	1	100%	1	100%	100%
35-RM di encefalo e tronco encefalico, giunzione	6	83%	6	100%	83%
37-RM di addome inferiore e scavo pelvico senza	3	100%	3	100%	100%
38-RM della colonna in toto	2	0%	2	100%	0%
39-RM della colonna in toto senza e con MDC	1	0%	1	100%	0%
40-Diagnostica ecografica del capo e del collo	1	100%	1	100%	100%
45-Ecografia dell'addome completo	3	67%	3	100%	67%
46-Ecografia bilaterale della mammella	4	100%	4	100%	100%
47-Ecografia monolaterale della mammella	3	100%	3	100%	100%
51-Colonscopia totale con endoscopio flessibile	2	50%	2	100%	50%
54-Esofagogastroduodenoscopia	7	86%	7	100%	86%
55-Esofagogastroduodenoscopia con biopsia in	1	0%	1	100%	0%
Totale complessivo	56	73%	56	100%	73%