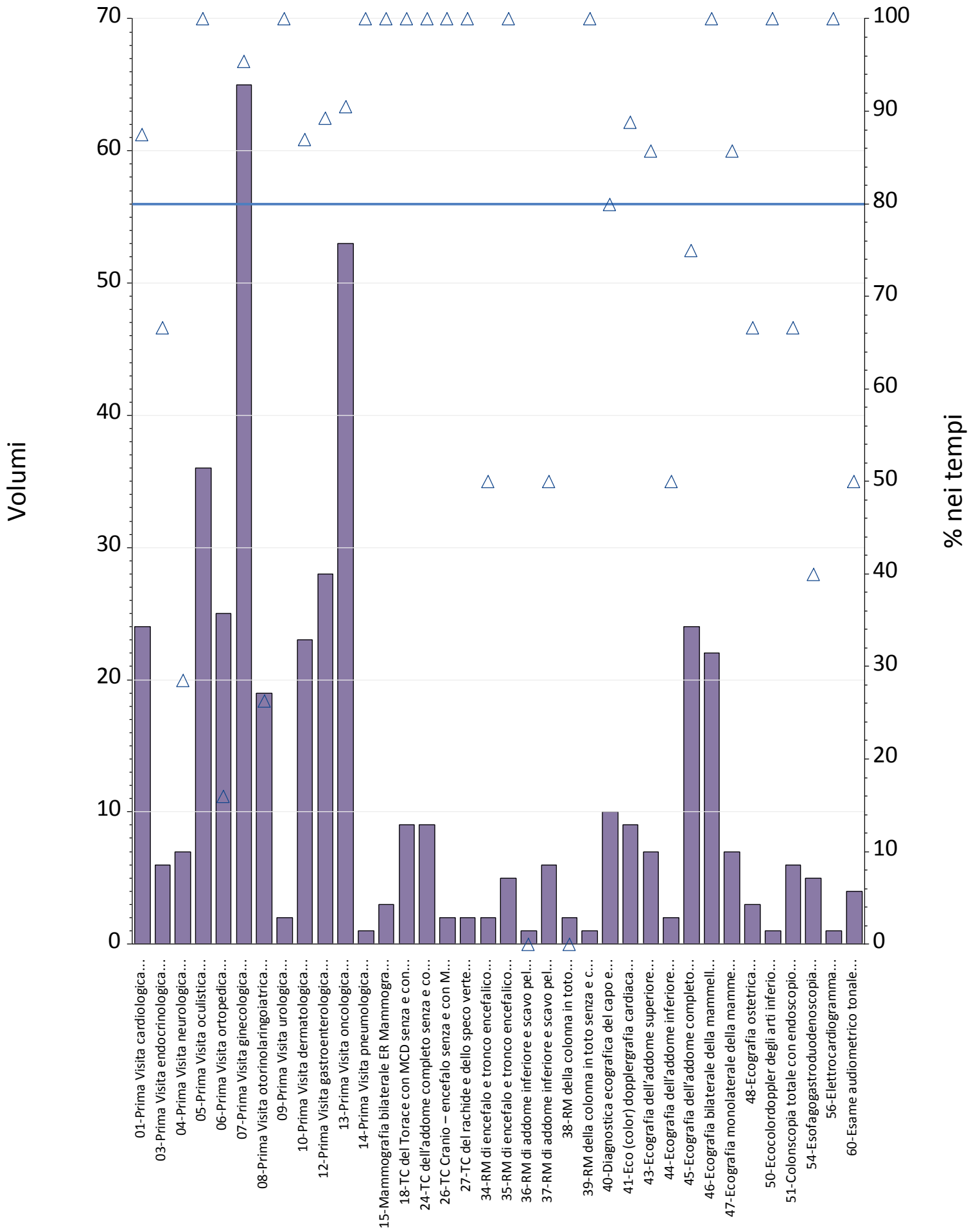
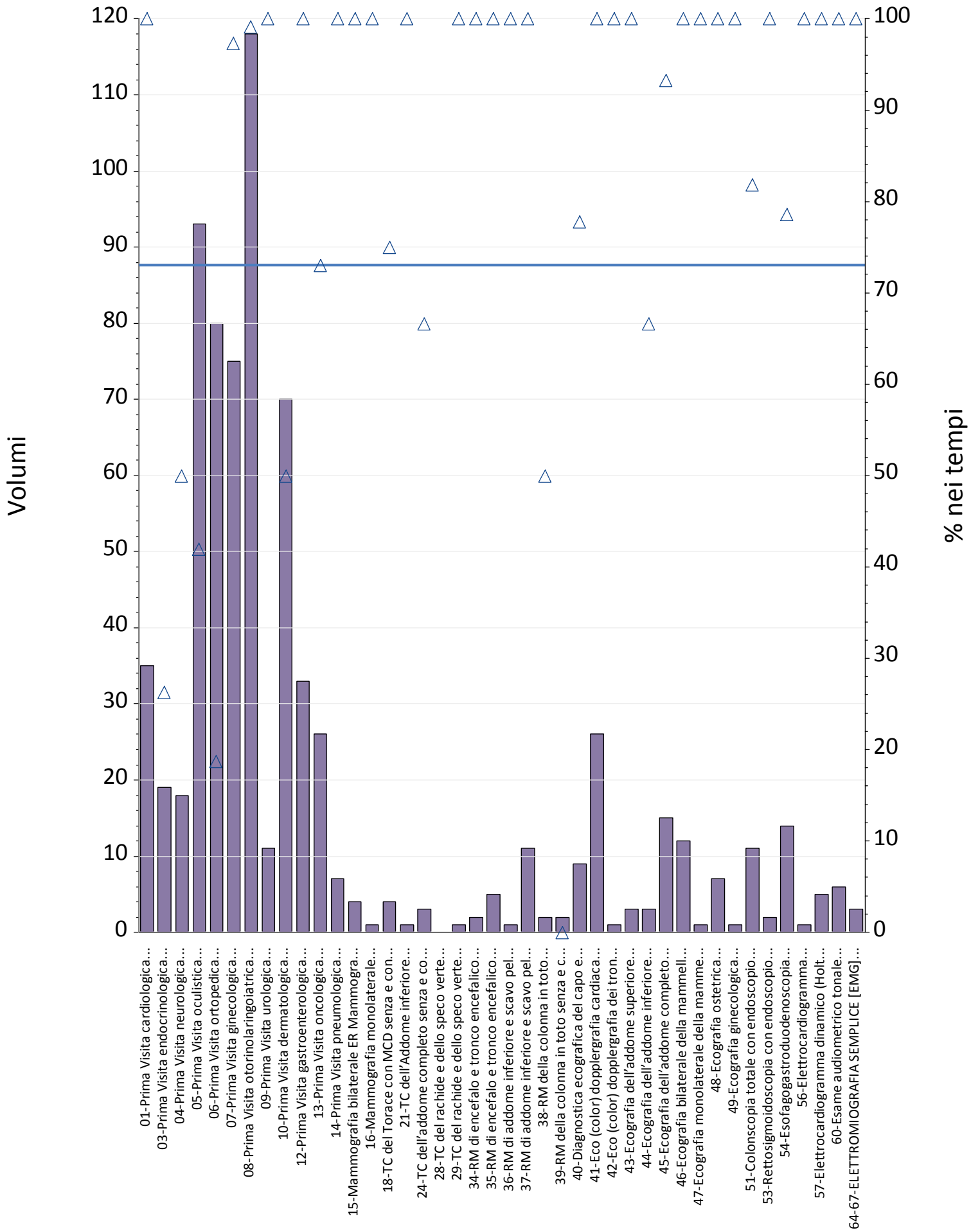


Report TdA IRCCS
Friuli – Venezia Giulia
Gennaio



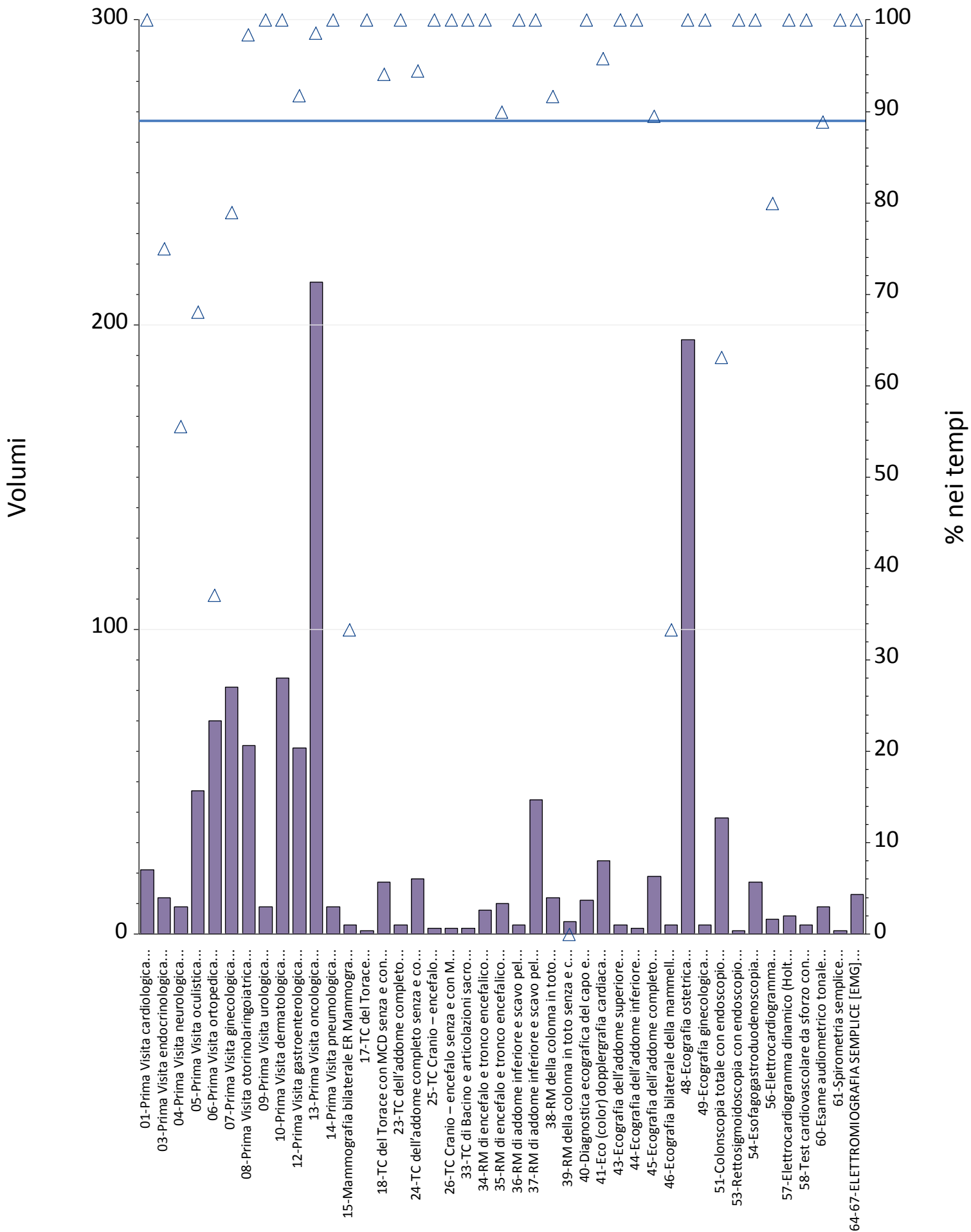
Prestazioni	% nei tempi	volumi
01-Prima Visita cardiologica	88%	24
03-Prima Visita endocrinologica	67%	6
04-Prima Visita neurologica	29%	7
05-Prima Visita oculistica	100%	36
06-Prima Visita ortopedica	16%	25
07-Prima Visita ginecologica	95%	65
08-Prima Visita otorinolaringoiatrica	26%	19
09-Prima Visita urologica	100%	2
10-Prima Visita dermatologica	87%	23
12-Prima Visita gastroenterologica	89%	28
13-Prima Visita oncologica	91%	53
14-Prima Visita pneumologica	100%	1
15-Mammografia bilaterale ER Mammografia bilaterale	100%	3
18-TC del Torace con MCD senza e con MCD	100%	9
24-TC dell'addome completo senza e con MDC	100%	9
26-TC Cranio – encefalo senza e con MDC	100%	2
27-TC del rachide e dello speco vertebrale cervicale	100%	2
34-RM di encefalo e tronco encefalico, giunzione cranio spinale e relativo distretto vascolare	50%	2
35-RM di encefalo e tronco encefalico, giunzione cranio spinale e relativo distretto vascolare senza e con MDC	100%	5
36-RM di addome inferiore e scavo pelvico	0%	1
37-RM di addome inferiore e scavo pelvico senza e con MDC	50%	6
38-RM della colonna in toto	0%	2
39-RM della colonna in toto senza e con MDC	100%	1
40-Diagnostica ecografica del capo e del collo	80%	10
41-Eco (color) dopplergrafia cardiaca	89%	9
43-Ecografia dell'addome superiore	86%	7
44-Ecografia dell'addome inferiore	50%	2
45-Ecografia dell'addome completo	75%	24
46-Ecografia bilaterale della mammella	100%	22
47-Ecografia monolaterale della mammella	86%	7
48-Ecografia ostetrica	67%	3
50-Ecocolordoppler degli arti inferiori arterioso e/o venoso	100%	1
51-Colonscopia totale con endoscopio flessibile	67%	6
54-Esofagogastroduodenoscopia	40%	5
56-Elettrocardiogramma	100%	1
60-Esame audiometrico tonale	50%	4
Totale complessivo	80%	432



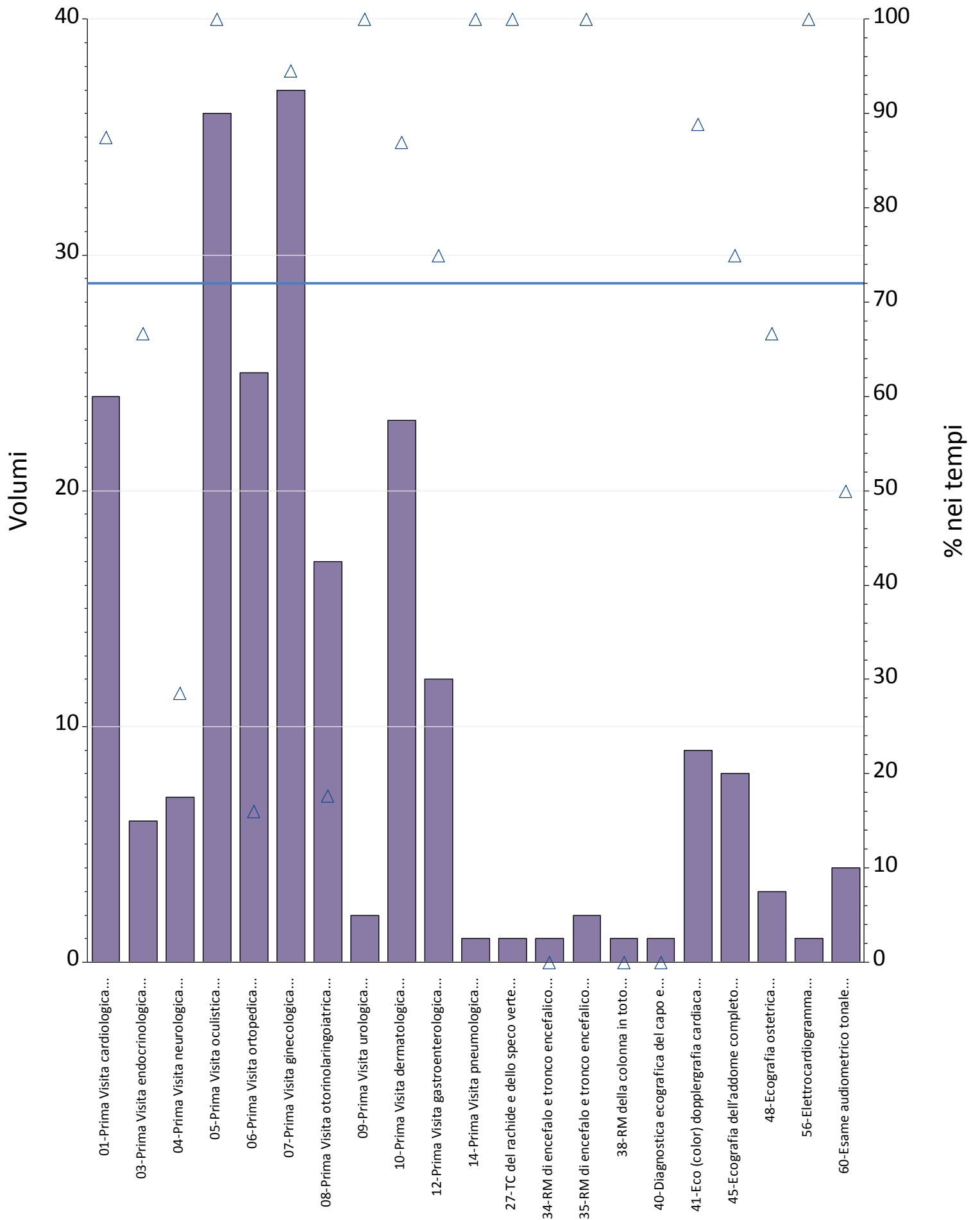
Prestazioni	% nei tempi	volumi
01-Prima Visita cardiologica	100%	35
03-Prima Visita endocrinologica	26%	19
04-Prima Visita neurologica	50%	18
05-Prima Visita oculistica	42%	93
06-Prima Visita ortopedica	19%	80
07-Prima Visita ginecologica	97%	75
08-Prima Visita otorinolaringoiatrica	99%	118
09-Prima Visita urologica	100%	11
10-Prima Visita dermatologica	50%	70
12-Prima Visita gastroenterologica	100%	33
13-Prima Visita oncologica	73%	26
14-Prima Visita pneumologica	100%	7
15-Mammografia bilaterale ER Mammografia bilaterale	100%	4
16-Mammografia monolaterale	100%	1
18-TC del Torace con MCD senza e con MCD	75%	4
21-TC dell'Addome inferiore	100%	1
24-TC dell'addome completo senza e con MDC	67%	3
28-TC del rachide e dello speco vertebrale toracico	.	0
29-TC del rachide e dello speco vertebrale lombosacrale	100%	1
34-RM di encefalo e tronco encefalico, giunzione cranio spinale e relativo distretto vascolare	100%	2
35-RM di encefalo e tronco encefalico, giunzione cranio spinale e relativo distretto vascolare senza e con MDC	100%	5
36-RM di addome inferiore e scavo pelvico	100%	1
37-RM di addome inferiore e scavo pelvico senza e con MDC	100%	11
38-RM della colonna in toto	50%	2
39-RM della colonna in toto senza e con MDC	0%	2
40-Diagnostica ecografica del capo e del collo	78%	9
41-Eco (color) dopplergrafia cardiaca	100%	26
42-Eco (color) dopplergrafia dei tronchi sovraortici	100%	1
43-Ecografia dell'addome superiore	100%	3
44-Ecografia dell'addome inferiore	67%	3
45-Ecografia dell'addome completo	93%	15
46-Ecografia bilaterale della mammella	100%	12
47-Ecografia monolaterale della mammella	100%	1
48-Ecografia ostetrica	100%	7
49-Ecografia ginecologica	100%	1
51-Colonscopia totale con endoscopio flessibile	82%	11
53-Rettosigmoidoscopia con endoscopio flessibile	100%	2
54-Esofagogastroduodenoscopia	79%	14
56-Elettrocardiogramma	100%	1
57-Elettrocardiogramma dinamico (Holter)	100%	5
60-Esame audiometrico tonale	100%	6
64-67-ELETTROMIOGRAFIA SEMPLICE [EMG] PER MUSCOLO	100%	3
Totale complessivo	73%	742

		B - Breve				
Aziende	Totali	% nei tempi	mobilita	mobilita totali	di cui nei tempi	
BURLO GAROFOLO TRIESTE	221	72%	221	100%	72%	
CENTRO DI RIFERIMENTO ONCOLOGICO	211	89%	211	100%	89%	
REGIONE FRIULI - VENEZIA GIULIA	432	80%	432	100%	80%	

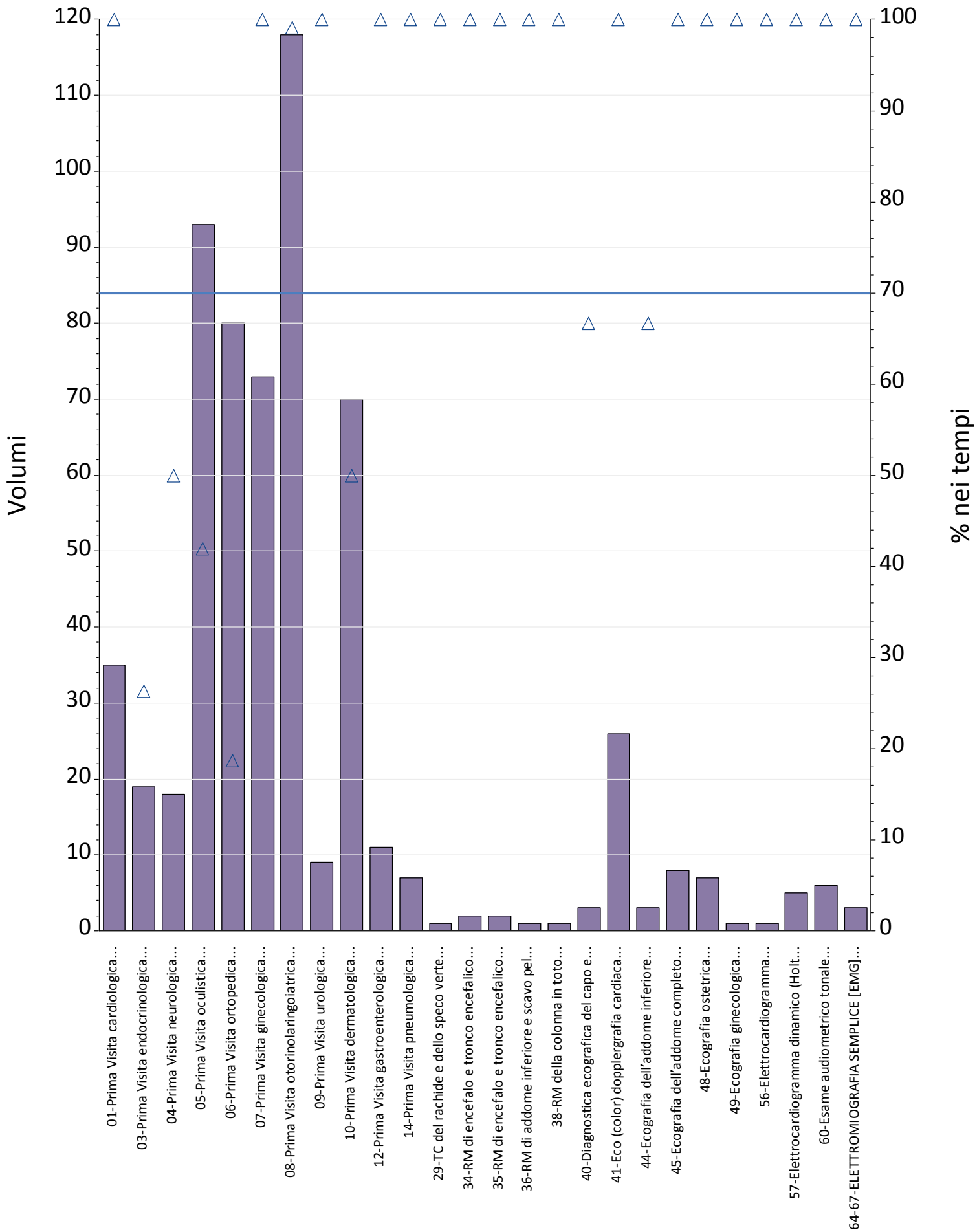
D - Differita					P - Programmata				
Totali	% nei tempi	mobilita	mobilita totali	di cui nei tempi	Totali	% nei tempi	mobilita	mobilita totali	di cui nei tempi
603	70%	603	100%	70%	703	90%	703	100%	90%
139	85%	139	100%	85%	458	89%	458	100%	89%
742	73%	742	100%	73%	1.161	89%	1.161	100%	89%



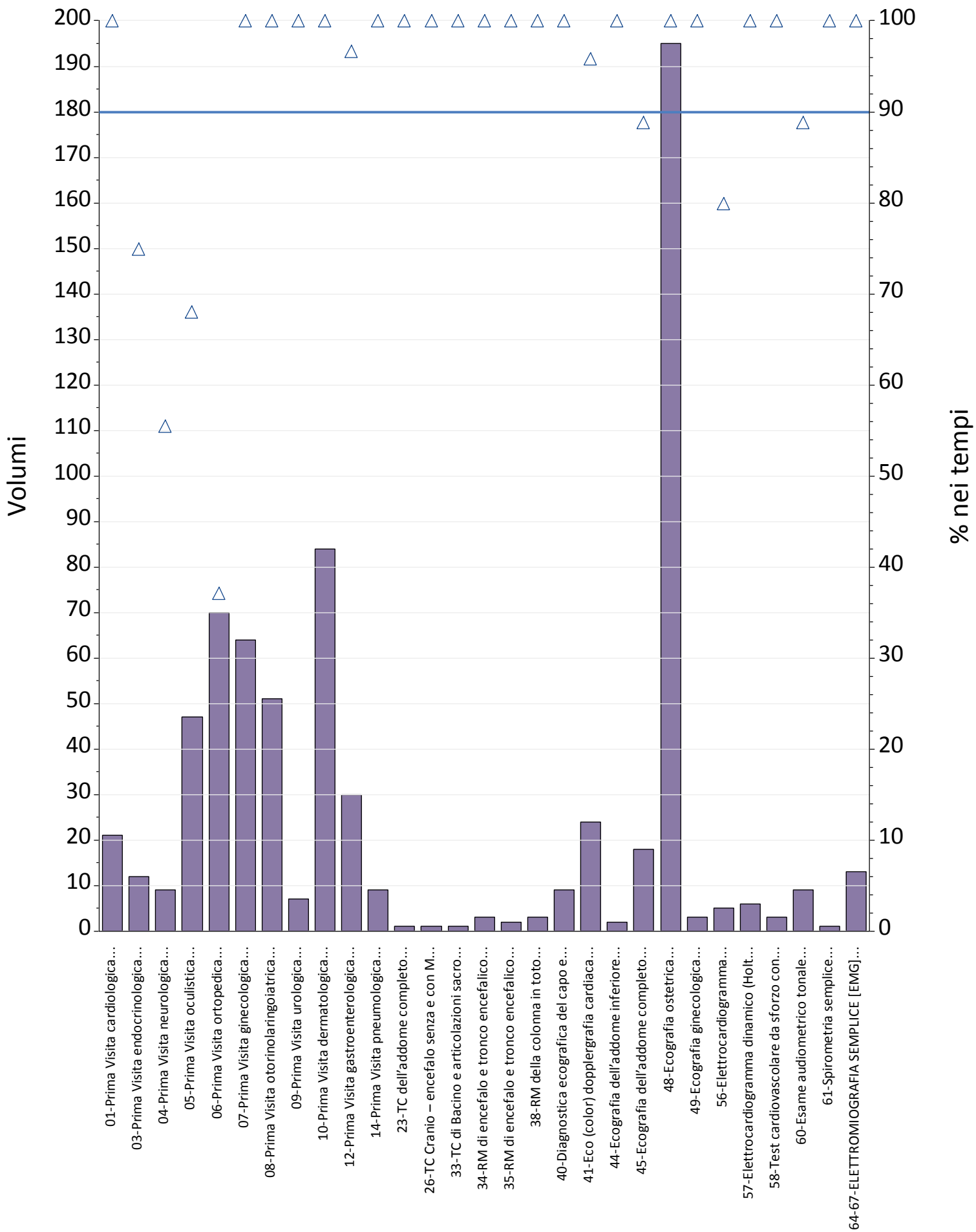
Prestazioni	% nei tempi	volumi
01-Prima Visita cardiologica	100%	21
03-Prima Visita endocrinologica	75%	12
04-Prima Visita neurologica	56%	9
05-Prima Visita oculistica	68%	47
06-Prima Visita ortopedica	37%	70
07-Prima Visita ginecologica	79%	81
08-Prima Visita otorinolaringoiatrica	98%	62
09-Prima Visita urologica	100%	9
10-Prima Visita dermatologica	100%	84
12-Prima Visita gastroenterologica	92%	61
13-Prima Visita oncologica	99%	214
14-Prima Visita pneumologica	100%	9
15-Mammografia bilaterale ER Mammografia bilaterale	33%	3
17-TC del Torace	100%	1
18-TC del Torace con MCD senza e con MCD	94%	17
23-TC dell'addome completo	100%	3
24-TC dell'addome completo senza e con MDC	94%	18
25-TC Cranio – encefalo	100%	2
26-TC Cranio – encefalo senza e con MDC	100%	2
33-TC di Bacino e articolazioni sacroiliache	100%	2
34-RM di encefalo e tronco encefalico, giunzione cranio spinale e relativo distretto vascolare	100%	8
35-RM di encefalo e tronco encefalico, giunzione cranio spinale e relativo distretto vascolare senza e con MDC	90%	10
36-RM di addome inferiore e scavo pelvico	100%	3
37-RM di addome inferiore e scavo pelvico senza e con MDC	100%	44
38-RM della colonna in toto	92%	12
39-RM della colonna in toto senza e con MDC	0%	4
40-Diagnostica ecografica del capo e del collo	100%	11
41-Eco (color) dopplergrafia cardiaca	96%	24
43-Ecografia dell'addome superiore	100%	3
44-Ecografia dell'addome inferiore	100%	2
45-Ecografia dell'addome completo	89%	19
46-Ecografia bilaterale della mammella	33%	3
48-Ecografia ostetrica	100%	195
49-Ecografia ginecologica	100%	3
51-Colonscopia totale con endoscopio flessibile	63%	38
53-Rettosigmoidoscopia con endoscopio flessibile	100%	1
54-Esofagogastroduodenoscopia	100%	17
56-Elettrocardiogramma	80%	5
57-Elettrocardiogramma dinamico (Holter)	100%	6
58-Test cardiovascolare da sforzo con cicloergometro o con pedana mobile	100%	3
60-Esame audiometrico tonale	89%	9
61-Spirometria semplice	100%	1
64-67-ELETTROMIOGRAFIA SEMPLICE [EMG] PER MUSCOLO	100%	13
Totale complessivo	89%	1.161



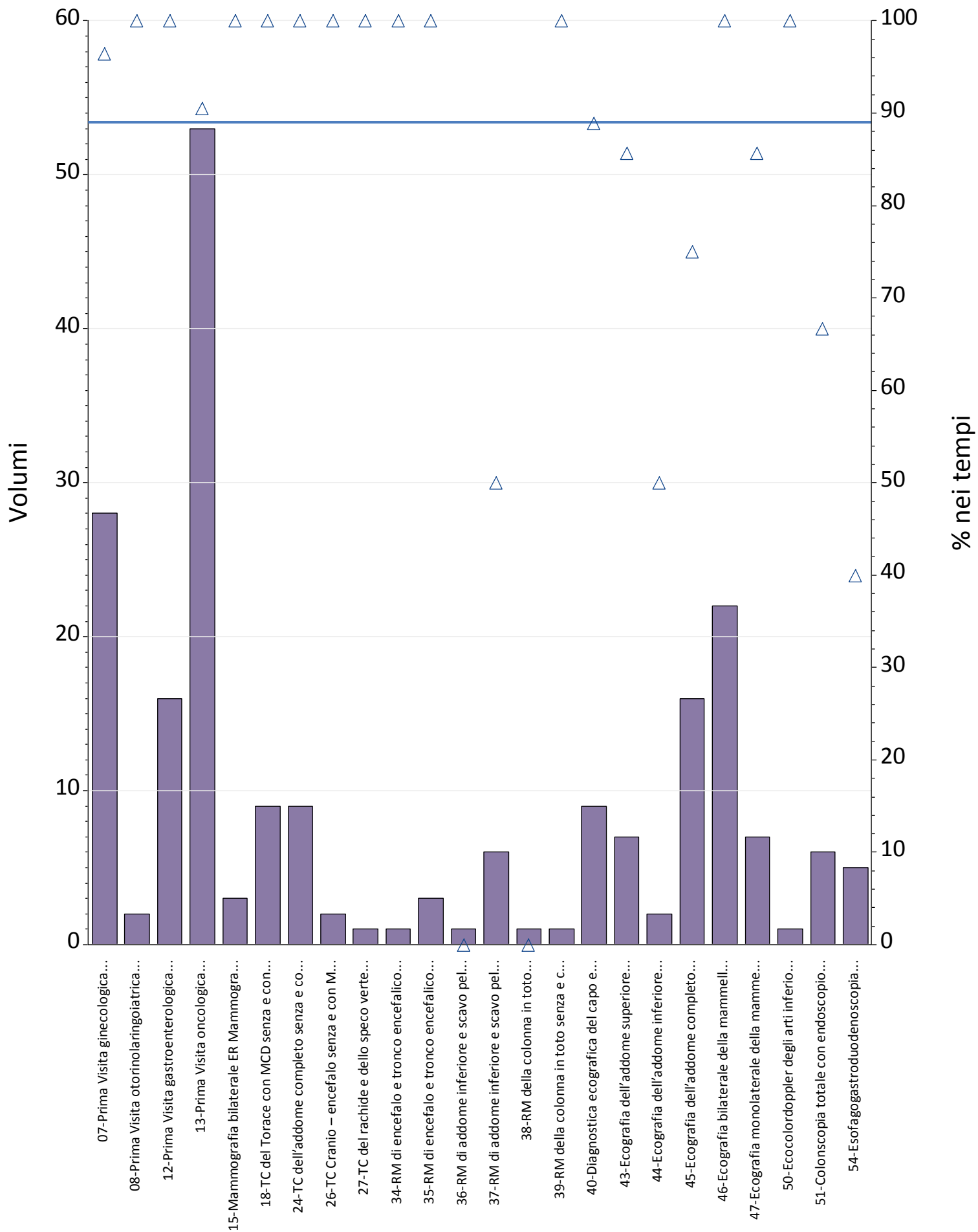
Prestazioni	Totali	% nei tempi	mobilita	mobilita totali	di cui nei tempi
01-Prima Visita cardiologica	24	88%	24	100%	88%
03-Prima Visita endocrinologica	6	67%	6	100%	67%
04-Prima Visita neurologica	7	29%	7	100%	29%
05-Prima Visita oculistica	36	100%	36	100%	100%
06-Prima Visita ortopedica	25	16%	25	100%	16%
07-Prima Visita ginecologica	37	95%	37	100%	95%
08-Prima Visita otorinolaringoiatrica	17	18%	17	100%	18%
09-Prima Visita urologica	2	100%	2	100%	100%
10-Prima Visita dermatologica	23	87%	23	100%	87%
12-Prima Visita gastroenterologica	12	75%	12	100%	75%
14-Prima Visita pneumologica	1	100%	1	100%	100%
27-TC del rachide e dello speco vertebrale	1	100%	1	100%	100%
34-RM di encefalo e tronco encefalico, giunzione	1	0%	1	100%	0%
35-RM di encefalo e tronco encefalico, giunzione	2	100%	2	100%	100%
38-RM della colonna in toto	1	0%	1	100%	0%
40-Diagnostica ecografica del capo e del collo	1	0%	1	100%	0%
41-Eco (color) dopplergrafia cardiaca	9	89%	9	100%	89%
45-Ecografia dell'addome completo	8	75%	8	100%	75%
48-Ecografia ostetrica	3	67%	3	100%	67%
56-Elettrocardiogramma	1	100%	1	100%	100%
60-Esame audiometrico tonale	4	50%	4	100%	50%
Totale complessivo	221	72%	221	100%	72%



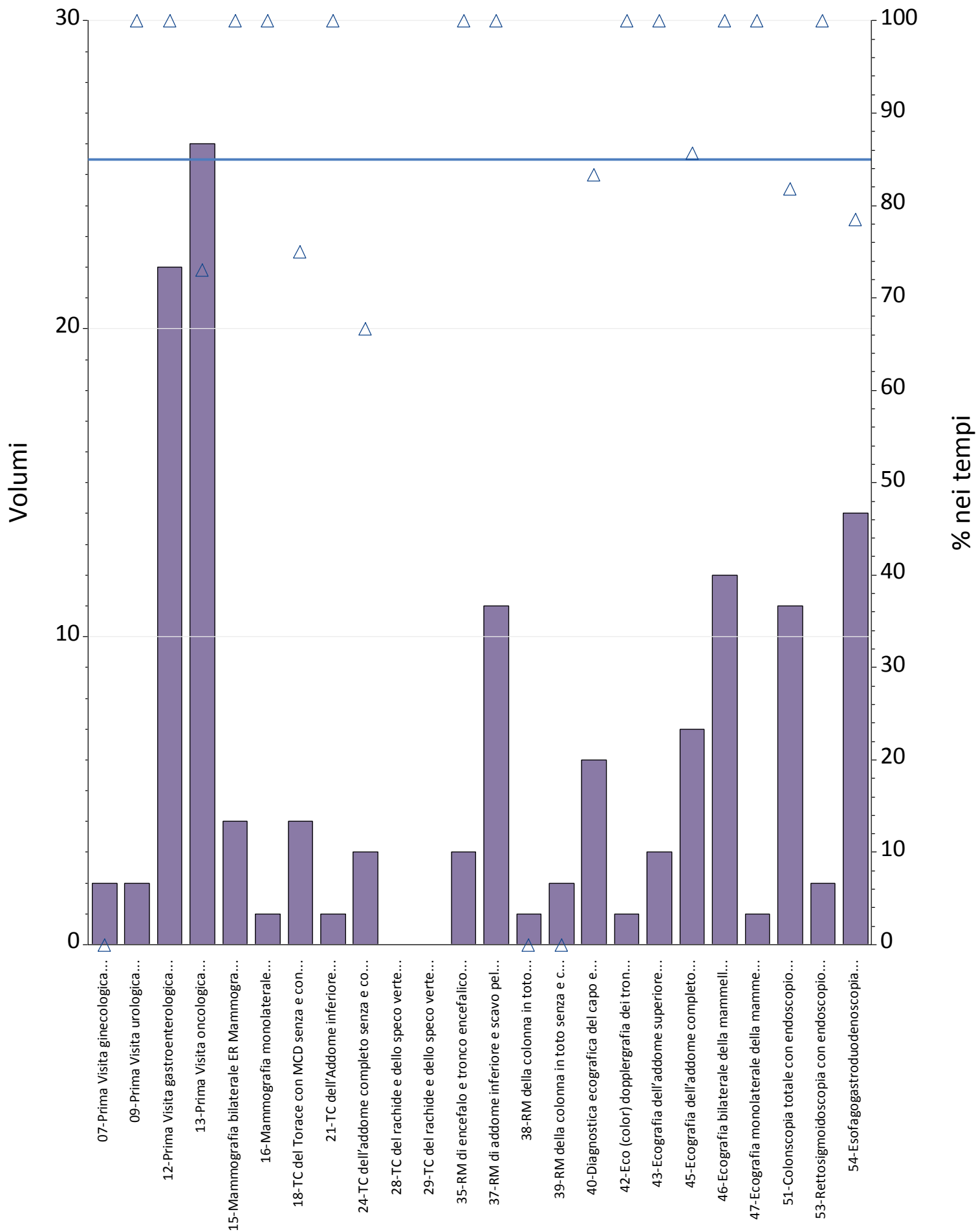
Prestazioni	Totali	% nei tempi	mobilita	mobilita totali	di cui nei tempi
01-Prima Visita cardiologica	35	100%	35	100%	100%
03-Prima Visita endocrinologica	19	26%	19	100%	26%
04-Prima Visita neurologica	18	50%	18	100%	50%
05-Prima Visita oculistica	93	42%	93	100%	42%
06-Prima Visita ortopedica	80	19%	80	100%	19%
07-Prima Visita ginecologica	73	100%	73	100%	100%
08-Prima Visita otorinolaringoiatrica	118	99%	118	100%	99%
09-Prima Visita urologica	9	100%	9	100%	100%
10-Prima Visita dermatologica	70	50%	70	100%	50%
12-Prima Visita gastroenterologica	11	100%	11	100%	100%
14-Prima Visita pneumologica	7	100%	7	100%	100%
29-TC del rachide e dello speco vertebrale	1	100%	1	100%	100%
34-RM di encefalo e tronco encefalico, giunzione	2	100%	2	100%	100%
35-RM di encefalo e tronco encefalico, giunzione	2	100%	2	100%	100%
36-RM di addome inferiore e scavo pelvico	1	100%	1	100%	100%
38-RM della colonna in toto	1	100%	1	100%	100%
40-Diagnostica ecografica del capo e del collo	3	67%	3	100%	67%
41-Eco (color) dopplergrafia cardiaca	26	100%	26	100%	100%
44-Ecografia dell'addome inferiore	3	67%	3	100%	67%
45-Ecografia dell'addome completo	8	100%	8	100%	100%
48-Ecografia ostetrica	7	100%	7	100%	100%
49-Ecografia ginecologica	1	100%	1	100%	100%
56-Elettrocardiogramma	1	100%	1	100%	100%
57-Elettrocardiogramma dinamico (Holter)	5	100%	5	100%	100%
60-Esame audiometrico tonale	6	100%	6	100%	100%
64-67-ELETTROMIOGRAFIA SEMPLICE [EMG] PER	3	100%	3	100%	100%
Totale complessivo	603	70%	603	100%	70%



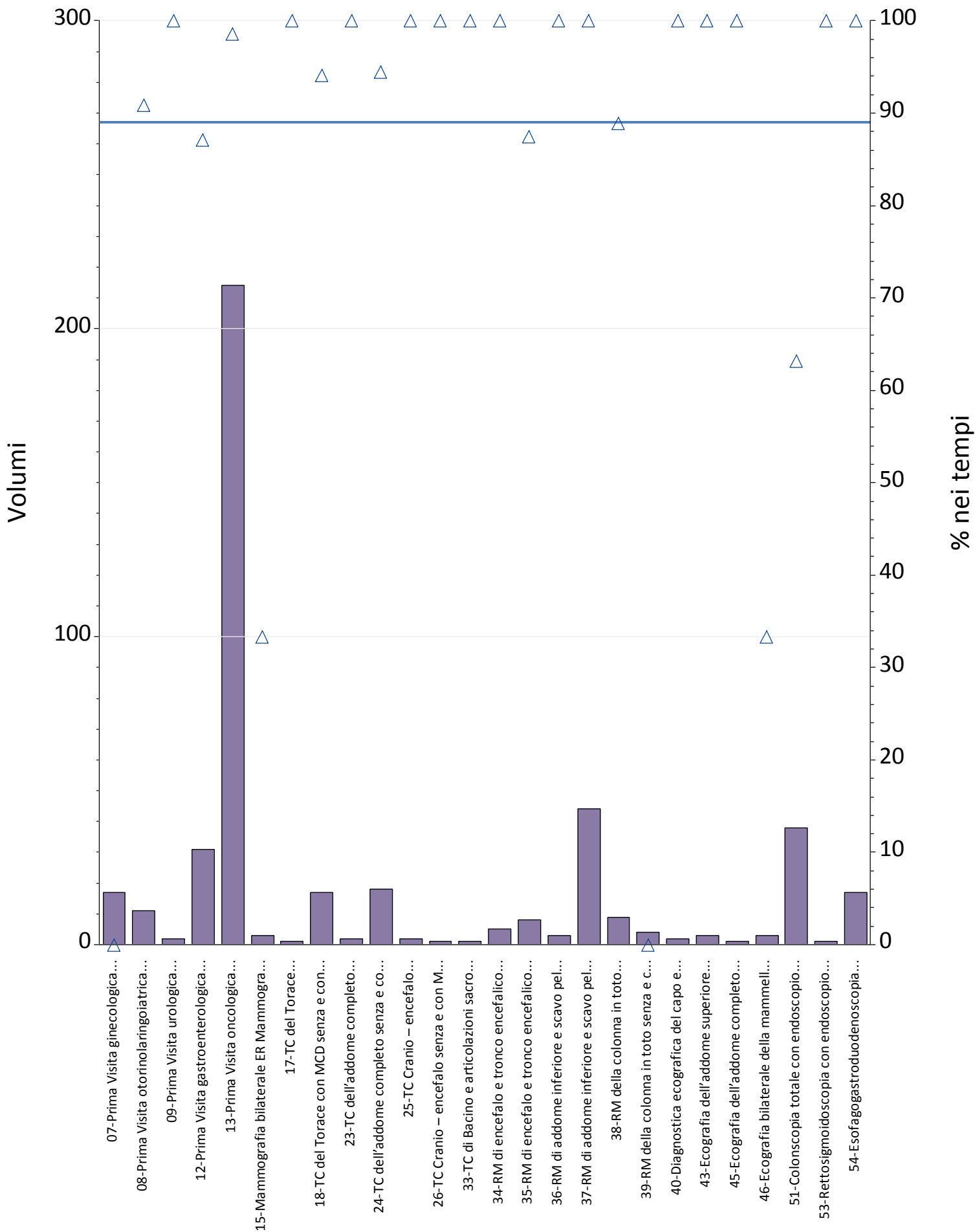
Prestazioni	Totali	% nei tempi	mobilita	mobilita totali	di cui nei tempi
01-Prima Visita cardiologica	21	100%	21	100%	100%
03-Prima Visita endocrinologica	12	75%	12	100%	75%
04-Prima Visita neurologica	9	56%	9	100%	56%
05-Prima Visita oculistica	47	68%	47	100%	68%
06-Prima Visita ortopedica	70	37%	70	100%	37%
07-Prima Visita ginecologica	64	100%	64	100%	100%
08-Prima Visita otorinolaringoiatrica	51	100%	51	100%	100%
09-Prima Visita urologica	7	100%	7	100%	100%
10-Prima Visita dermatologica	84	100%	84	100%	100%
12-Prima Visita gastroenterologica	30	97%	30	100%	97%
14-Prima Visita pneumologica	9	100%	9	100%	100%
23-TC dell'addome completo	1	100%	1	100%	100%
26-TC Cranio – encefalo senza e con MDC	1	100%	1	100%	100%
33-TC di Bacino e articolazioni sacroiliache	1	100%	1	100%	100%
34-RM di encefalo e tronco encefalico, giunzione	3	100%	3	100%	100%
35-RM di encefalo e tronco encefalico, giunzione	2	100%	2	100%	100%
38-RM della colonna in toto	3	100%	3	100%	100%
40-Diagnostica ecografica del capo e del collo	9	100%	9	100%	100%
41-Eco (color) dopplergrafia cardiaca	24	96%	24	100%	96%
44-Ecografia dell'addome inferiore	2	100%	2	100%	100%
45-Ecografia dell'addome completo	18	89%	18	100%	89%
48-Ecografia ostetrica	195	100%	195	100%	100%
49-Ecografia ginecologica	3	100%	3	100%	100%
56-Elettrocardiogramma	5	80%	5	100%	80%
57-Elettrocardiogramma dinamico (Holter)	6	100%	6	100%	100%
58-Test cardiovascolare da sforzo con	3	100%	3	100%	100%
60-Esame audiometrico tonale	9	89%	9	100%	89%
61-Spirometria semplice	1	100%	1	100%	100%
64-67-ELETTROMIOGRAFIA SEMPLICE [EMG] PER	13	100%	13	100%	100%
Totale complessivo	703	90%	703	100%	90%



Prestazioni	Totali	% nei tempi	mobilita	mobilita totali	di cui nei tempi
07-Prima Visita ginecologica	28	96%	28	100%	96%
08-Prima Visita otorinolaringoiatrica	2	100%	2	100%	100%
12-Prima Visita gastroenterologica	16	100%	16	100%	100%
13-Prima Visita oncologica	53	91%	53	100%	91%
15-Mammografia bilaterale ER Mammografia	3	100%	3	100%	100%
18-TC del Torace con MCD senza e con MCD	9	100%	9	100%	100%
24-TC dell'addome completo senza e con MDC	9	100%	9	100%	100%
26-TC Cranio – encefalo senza e con MDC	2	100%	2	100%	100%
27-TC del rachide e dello speco vertebrale	1	100%	1	100%	100%
34-RM di encefalo e tronco encefalico, giunzione	1	100%	1	100%	100%
35-RM di encefalo e tronco encefalico, giunzione	3	100%	3	100%	100%
36-RM di addome inferiore e scavo pelvico	1	0%	1	100%	0%
37-RM di addome inferiore e scavo pelvico senza	6	50%	6	100%	50%
38-RM della colonna in toto	1	0%	1	100%	0%
39-RM della colonna in toto senza e con MDC	1	100%	1	100%	100%
40-Diagnostica ecografica del capo e del collo	9	89%	9	100%	89%
43-Ecografia dell'addome superiore	7	86%	7	100%	86%
44-Ecografia dell'addome inferiore	2	50%	2	100%	50%
45-Ecografia dell'addome completo	16	75%	16	100%	75%
46-Ecografia bilaterale della mammella	22	100%	22	100%	100%
47-Ecografia monolaterale della mammella	7	86%	7	100%	86%
50-Ecocolordoppler degli arti inferiori arterioso	1	100%	1	100%	100%
51-Colonscopia totale con endoscopia flessibile	6	67%	6	100%	67%
54-Esofagogastroduodenoscopia	5	40%	5	100%	40%
Totale complessivo	211	89%	211	100%	89%



Prestazioni	Totali	% nei tempi	mobilita	mobilita totali	di cui nei tempi
07-Prima Visita ginecologica	2	0%	2	100%	0%
09-Prima Visita urologica	2	100%	2	100%	100%
12-Prima Visita gastroenterologica	22	100%	22	100%	100%
13-Prima Visita oncologica	26	73%	26	100%	73%
15-Mammografia bilaterale ER Mammografia	4	100%	4	100%	100%
16-Mammografia monolaterale	1	100%	1	100%	100%
18-TC del Torace con MCD senza e con MCD	4	75%	4	100%	75%
21-TC dell'Addome inferiore	1	100%	1	100%	100%
24-TC dell'addome completo senza e con MDC	3	67%	3	100%	67%
28-TC del rachide e dello speco vertebrale	0	.	0	.	.
29-TC del rachide e dello speco vertebrale	0	.	0	.	.
35-RM di encefalo e tronco encefalico, giunzione	3	100%	3	100%	100%
37-RM di addome inferiore e scavo pelvico senza	11	100%	11	100%	100%
38-RM della colonna in toto	1	0%	1	100%	0%
39-RM della colonna in toto senza e con MDC	2	0%	2	100%	0%
40-Diagnostica ecografica del capo e del collo	6	83%	6	100%	83%
42-Eco (color) dopplergrafia dei tronchi	1	100%	1	100%	100%
43-Ecografia dell'addome superiore	3	100%	3	100%	100%
45-Ecografia dell'addome completo	7	86%	7	100%	86%
46-Ecografia bilaterale della mammella	12	100%	12	100%	100%
47-Ecografia monolaterale della mammella	1	100%	1	100%	100%
51-Colonscopia totale con endoscopio flessibile	11	82%	11	100%	82%
53-Rettosigmoidoscopia con endoscopio	2	100%	2	100%	100%
54-Esofagogastroduodenoscopia	14	79%	14	100%	79%
Totale complessivo	139	85%	139	100%	85%



Prestazioni	Totali	% nei tempi	mobilita	mobilita totali	di cui nei tempi
07-Prima Visita ginecologica	17	0%	17	100%	0%
08-Prima Visita otorinolaringoiatrica	11	91%	11	100%	91%
09-Prima Visita urologica	2	100%	2	100%	100%
12-Prima Visita gastroenterologica	31	87%	31	100%	87%
13-Prima Visita oncologica	214	99%	214	100%	99%
15-Mammografia bilaterale ER Mammografia	3	33%	3	100%	33%
17-TC del Torace	1	100%	1	100%	100%
18-TC del Torace con MCD senza e con MCD	17	94%	17	100%	94%
23-TC dell'addome completo	2	100%	2	100%	100%
24-TC dell'addome completo senza e con MDC	18	94%	18	100%	94%
25-TC Cranio – encefalo	2	100%	2	100%	100%
26-TC Cranio – encefalo senza e con MDC	1	100%	1	100%	100%
33-TC di Bacino e articolazioni sacroiliache	1	100%	1	100%	100%
34-RM di encefalo e tronco encefalico, giunzione	5	100%	5	100%	100%
35-RM di encefalo e tronco encefalico, giunzione	8	88%	8	100%	88%
36-RM di addome inferiore e scavo pelvico	3	100%	3	100%	100%
37-RM di addome inferiore e scavo pelvico senza	44	100%	44	100%	100%
38-RM della colonna in toto	9	89%	9	100%	89%
39-RM della colonna in toto senza e con MDC	4	0%	4	100%	0%
40-Diagnostica ecografica del capo e del collo	2	100%	2	100%	100%
43-Ecografia dell'addome superiore	3	100%	3	100%	100%
45-Ecografia dell'addome completo	1	100%	1	100%	100%
46-Ecografia bilaterale della mammella	3	33%	3	100%	33%
51-Colonscopia totale con endoscopio flessibile	38	63%	38	100%	63%
53-Rettosigmoidoscopia con endoscopio	1	100%	1	100%	100%
54-Esofagogastroduodenoscopia	17	100%	17	100%	100%
Totale complessivo	458	89%	458	100%	89%