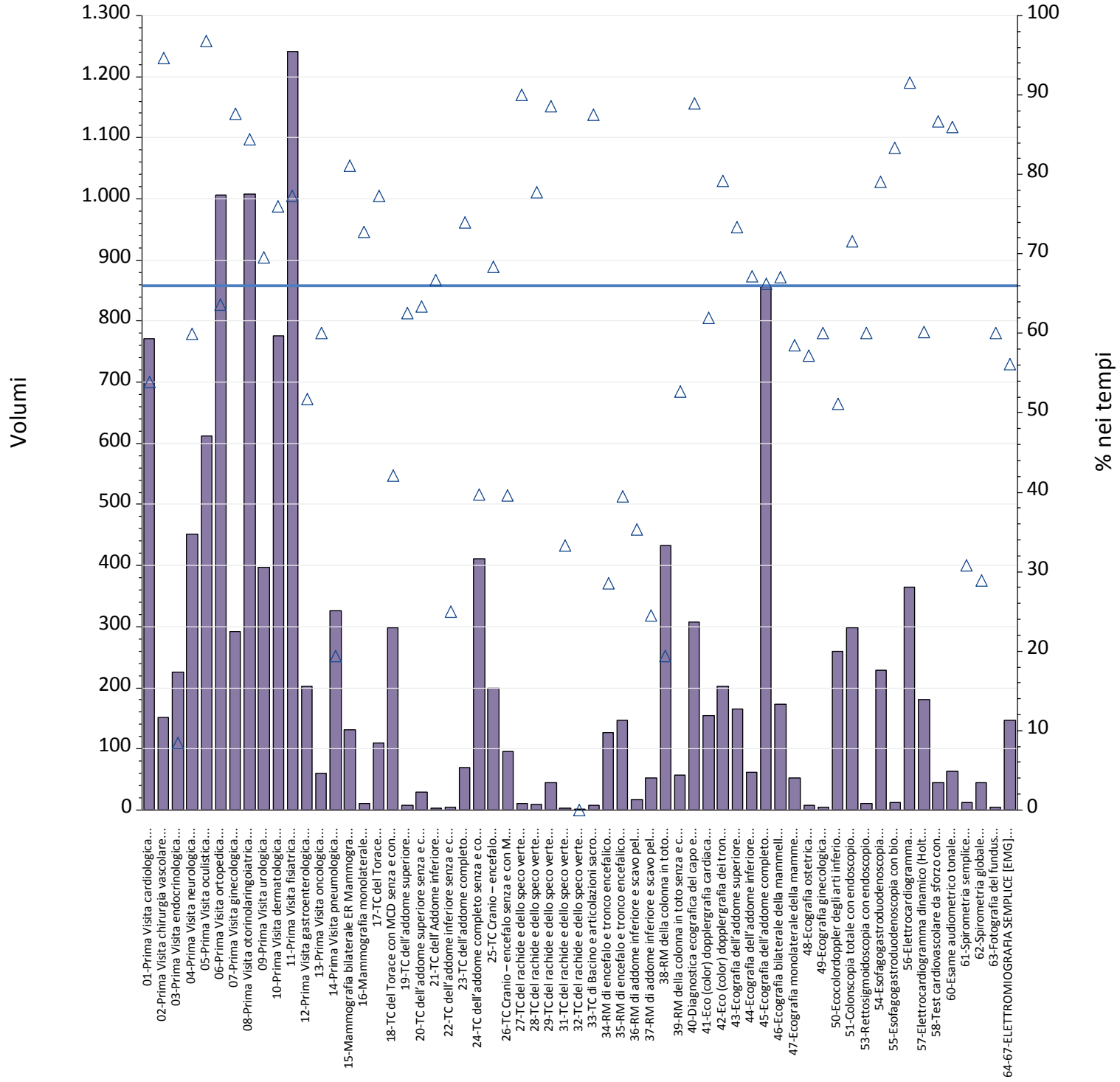
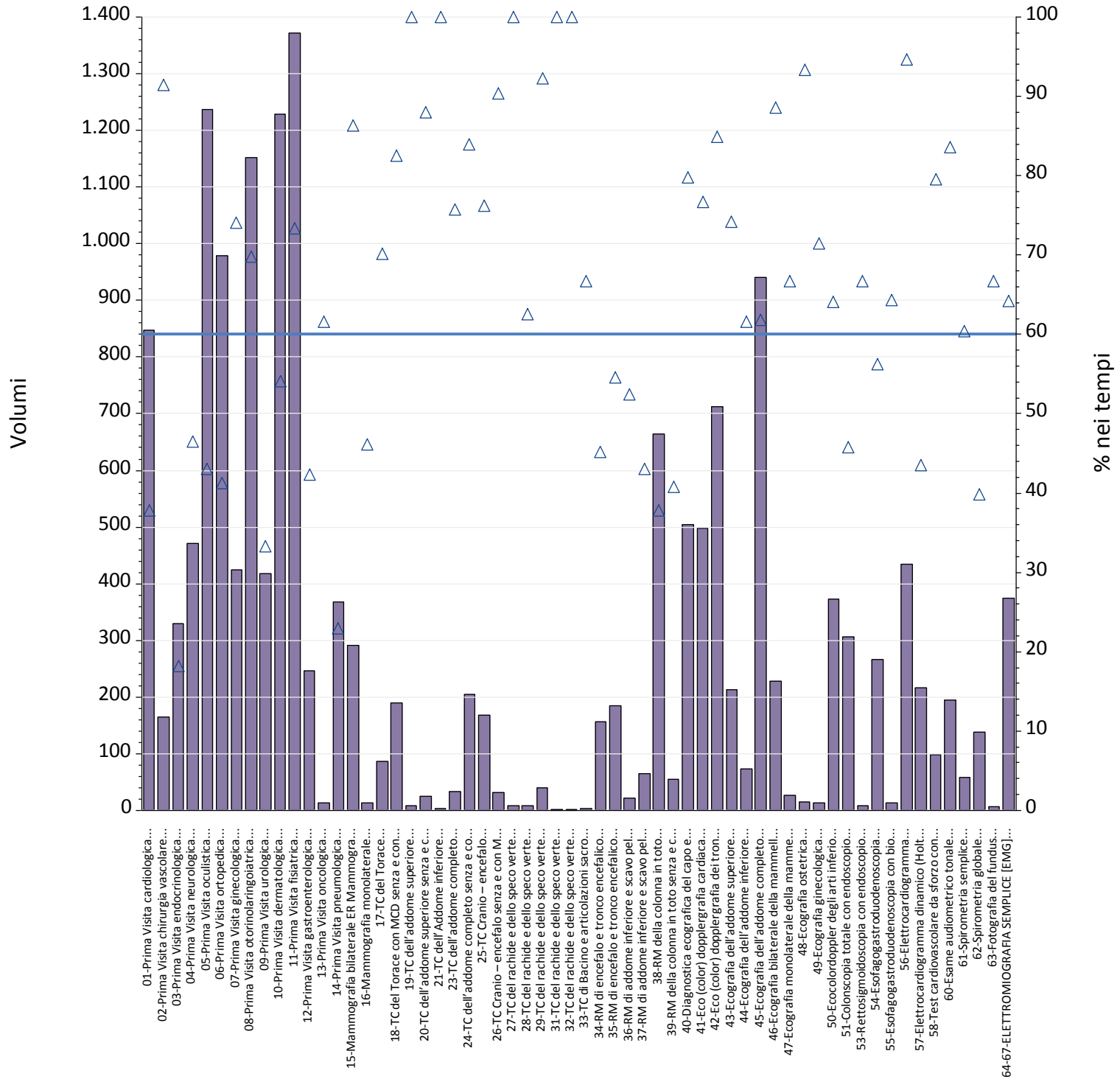


Report TdA
Friuli – Venezia Giulia
Febbraio



Prestazioni	% nei tempi	volumi
01-Prima Visita cardiologica	54%	772
02-Prima Visita chirurgica vascolare	95%	151
03-Prima Visita endocrinologica	8%	225
04-Prima Visita neurologica	60%	451
05-Prima Visita oculistica	97%	612
06-Prima Visita ortopedica	64%	1.006
07-Prima Visita ginecologica	88%	292
08-Prima Visita otorinolaringoiatrica	84%	1.008
09-Prima Visita urologica	70%	397
10-Prima Visita dermatologica	76%	776
11-Prima Visita fisiatrica	77%	1.242
12-Prima Visita gastroenterologica	52%	203
13-Prima Visita oncologica	60%	60
14-Prima Visita pneumologica	19%	326
15-Mammografia bilaterale ER Mammografia bilaterale	81%	132
16-Mammografia monolaterale	73%	11
17-TC del Torace	77%	110
18-TC del Torace con MCD senza e con MCD	42%	299
19-TC dell'addome superiore	63%	8
20-TC dell'addome superiore senza e con MDC	63%	30
21-TC dell'Addome inferiore	67%	3
22-TC dell'addome inferiore senza e con MDC	25%	4
23-TC dell'addome completo	74%	69
24-TC dell'addome completo senza e con MDC	40%	411
25-TC Cranio – encefalo	68%	199
26-TC Cranio – encefalo senza e con MDC	40%	96
27-TC del rachide e dello speco vertebrale cervicale	90%	10
28-TC del rachide e dello speco vertebrale toracico	78%	9
29-TC del rachide e dello speco vertebrale lombosacrale	89%	44
31-TC del rachide e dello speco vertebrale toracico senza e con MDC	33%	3
32-TC del rachide e dello speco vertebrale lombosacrale senza e con MDC	0%	1
33-TC di Bacino e articolazioni sacroiliache	88%	8
34-RM di encefalo e tronco encefalico, giunzione cranio spinale e relativo distretto vascolare	29%	126
35-RM di encefalo e tronco encefalico, giunzione cranio spinale e relativo distretto vascolare senza e con MDC	39%	147
36-RM di addome inferiore e scavo pelvico	35%	17
37-RM di addome inferiore e scavo pelvico senza e con MDC	25%	53
38-RM della colonna in toto	19%	433
39-RM della colonna in toto senza e con MDC	53%	57
40-Diagnostica ecografica del capo e del collo	89%	308
41-Eco (color) dopplergrafia cardiaca	62%	155
42-Eco (color) dopplergrafia dei tronchi sovraaortici	79%	202
43-Ecografia dell'addome superiore	73%	165
44-Ecografia dell'addome inferiore	67%	61
45-Ecografia dell'addome completo	66%	857
46-Ecografia bilaterale della mammella	67%	173
47-Ecografia monolaterale della mammella	58%	53
48-Ecografia ostetrica	57%	7
49-Ecografia ginecologica	60%	5

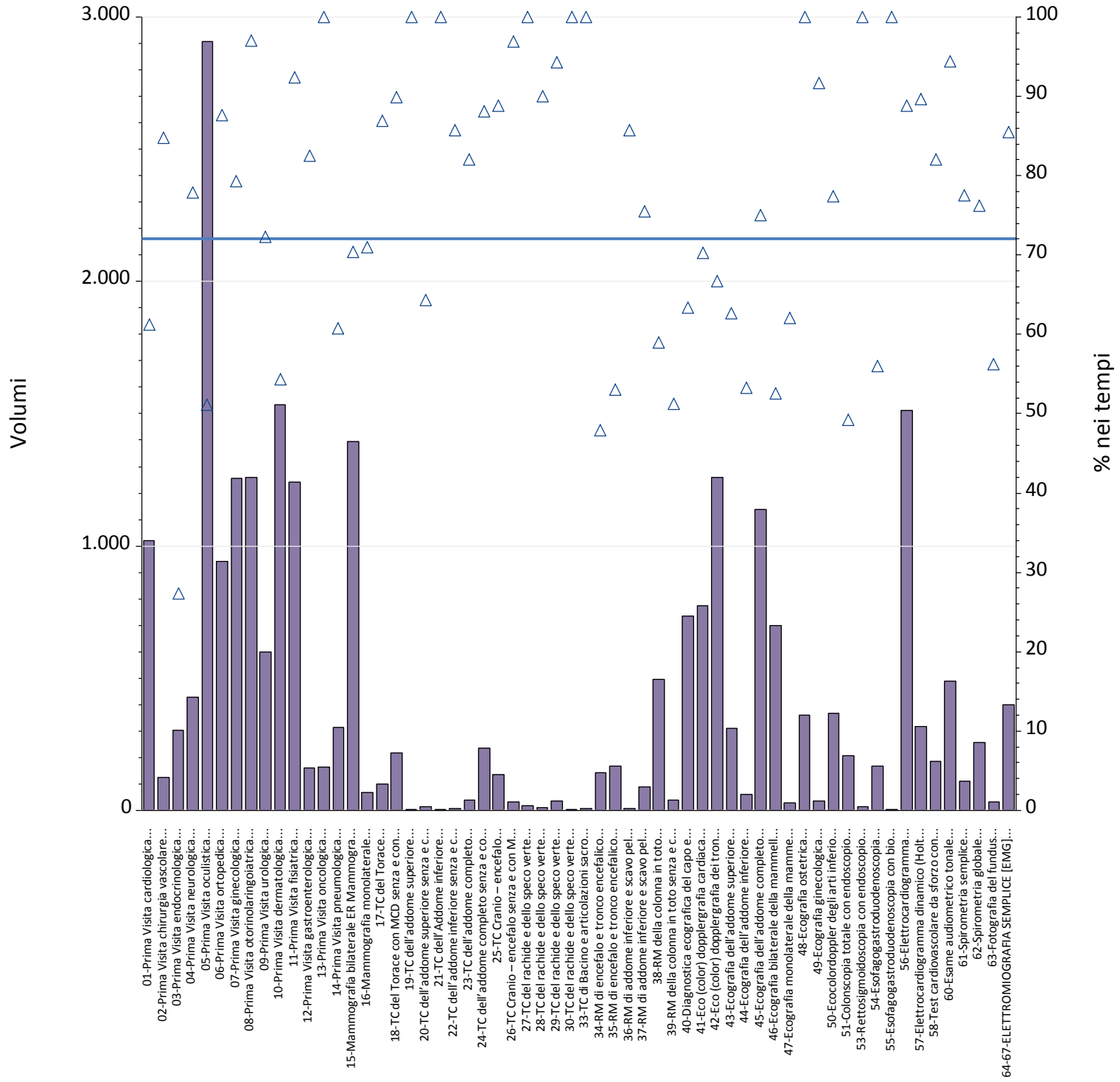
Prestazioni	% nei tempi	volumi
50-Ecocolordoppler degli arti inferiori arterioso e/o venoso	51%	260
51-Colonscopia totale con endoscopio flessibile	72%	299
53-Rettosigmoidoscopia con endoscopio flessibile	60%	10
54-Esofagogastroduodenoscopia	79%	229
55-Esofagogastroduodenoscopia con biopsia in sede unica	83%	12
56-Elettrocardiogramma	92%	365
57-Elettrocardiogramma dinamico (Holter)	60%	181
58-Test cardiovascolare da sforzo con cicloergometro o con pedana mobile	87%	45
60-Esame audiometrico tonale	86%	64
61-Spirometria semplice	31%	13
62-Spirometria globale	29%	45
63-Fotografia del fundus	60%	5
64-67-ELETTROMIOGRAFIA SEMPLICE [EMG] PER MUSCOLO	56%	146
Totale complessivo	66%	13.461



Prestazioni	% nei tempi	volumi
01-Prima Visita cardiologica	38%	848
02-Prima Visita chirurgica vascolare	91%	164
03-Prima Visita endocrinologica	18%	330
04-Prima Visita neurologica	46%	471
05-Prima Visita oculistica	43%	1.237
06-Prima Visita ortopedica	41%	978
07-Prima Visita ginecologica	74%	424
08-Prima Visita otorinolaringoiatrica	70%	1.152
09-Prima Visita urologica	33%	418
10-Prima Visita dermatologica	54%	1.228
11-Prima Visita fisiatrica	73%	1.372
12-Prima Visita gastroenterologica	42%	246
13-Prima Visita oncologica	62%	13
14-Prima Visita pneumologica	23%	367
15-Mammografia bilaterale ER Mammografia bilaterale	86%	292
16-Mammografia monolaterale	46%	13
17-TC del Torace	70%	87
18-TC del Torace con MCD senza e con MCD	83%	189
19-TC dell'addome superiore	100%	8
20-TC dell'addome superiore senza e con MDC	88%	25
21-TC dell'Addome inferiore	100%	3
23-TC dell'addome completo	76%	33
24-TC dell'addome completo senza e con MDC	84%	205
25-TC Cranio – encefalo	76%	168
26-TC Cranio – encefalo senza e con MDC	90%	31
27-TC del rachide e dello speco vertebrale cervicale	100%	8
28-TC del rachide e dello speco vertebrale toracico	63%	8
29-TC del rachide e dello speco vertebrale lombosacrale	92%	39
31-TC del rachide e dello speco vertebrale toracico senza e con MDC	100%	2
32-TC del rachide e dello speco vertebrale lombosacrale senza e con MDC	100%	1
33-TC di Bacino e articolazioni sacroiliache	67%	3
34-RM di encefalo e tronco encefalico, giunzione cranio spinale e relativo distretto vascolare	45%	157
35-RM di encefalo e tronco encefalico, giunzione cranio spinale e relativo distretto vascolare senza e con MDC	55%	185
36-RM di addome inferiore e scavo pelvico	52%	21
37-RM di addome inferiore e scavo pelvico senza e con MDC	43%	65
38-RM della colonna in toto	38%	664
39-RM della colonna in toto senza e con MDC	41%	54
40-Diagnostica ecografica del capo e del collo	80%	504
41-Eco (color) dopplergrafia cardiaca	77%	498
42-Eco (color) dopplergrafia dei tronchi sovraaortici	85%	713
43-Ecografia dell'addome superiore	74%	213
44-Ecografia dell'addome inferiore	62%	73
45-Ecografia dell'addome completo	62%	941
46-Ecografia bilaterale della mammella	89%	228
47-Ecografia monolaterale della mammella	67%	27
48-Ecografia ostetrica	93%	15
49-Ecografia ginecologica	71%	14
50-Ecocolordoppler degli arti inferiori arterioso e/o venoso	64%	373

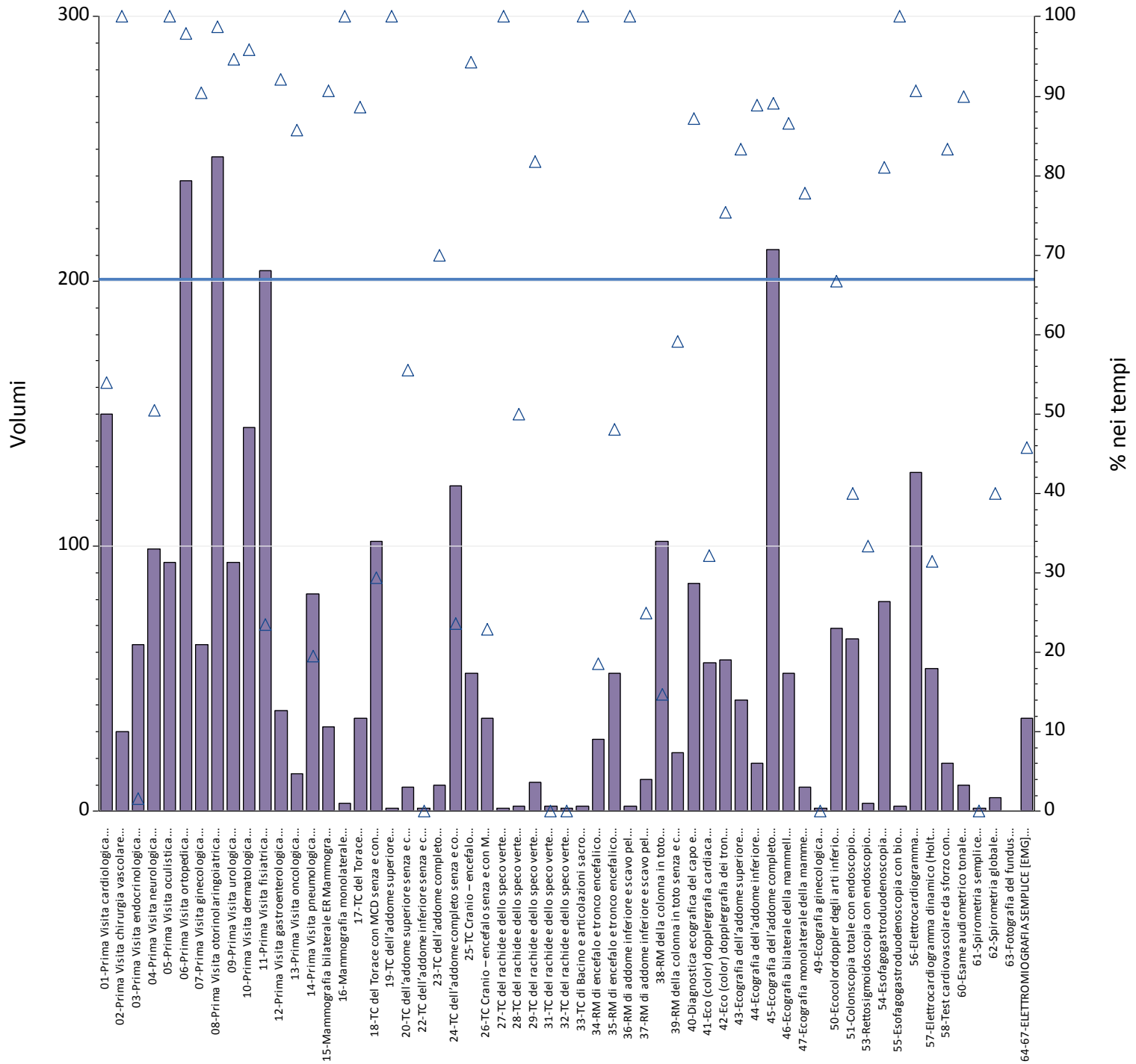
Prestazioni	% nei tempi	volumi
51-Colonscopia totale con endoscopio flessibile	46%	306
53-Rettosigmoidoscopia con endoscopio flessibile	67%	9
54-Esofagogastroduodenoscopia	56%	267
55-Esofagogastroduodenoscopia con biopsia in sede unica	64%	14
56-Elettrocardiogramma	95%	434
57-Elettrocardiogramma dinamico (Holter)	44%	216
58-Test cardiovascolare da sforzo con cicloergometro o con pedana mobile	80%	98
60-Esame audiometrico tonale	84%	195
61-Spirometria semplice	60%	58
62-Spirometria globale	40%	138
63-Fotografia del fundus	67%	6
64-67-ELETTROMIOGRAFIA SEMPLICE [EMG] PER MUSCOLO	64%	374
Totale complessivo	60%	17.223

Aziende	B - Breve					D - Differita					P - Programmata				
	Totali	% nei tempi	mobilita	mobilita totali	di cui nei tempi	Totali	% nei tempi	mobilita	mobilita totali	di cui nei tempi	Totali	% nei tempi	mobilita	mobilita totali	di cui nei tempi
ASFO - AZIENDA SANITARIA FRIULI OCCIDENTALE	3.202	67%	248	7.7%	71%	3.253	62%	334	10%	65%	6.898	70%	626	9.1%	75%
ASUFC - AZIENDA SANITARIA UNIVERSITARIA FRIULI CENTRALE	5.463	61%	1.174	21%	76%	7.235	51%	1.710	24%	68%	9.674	63%	2.264	23%	72%
ASUGI - AZIENDA SANITARIA UNIVERSITARIA GIULIANO ISONTINA	4.796	70%	353	7.4%	63%	6.735	67%	852	13%	62%	8.396	84%	881	10%	83%
REGIONE FRIULI - VENEZIA GIULIA	13.461	66%	1.775	13%	73%	17.223	60%	2.896	17%	66%	24.968	72%	3.771	15%	75%



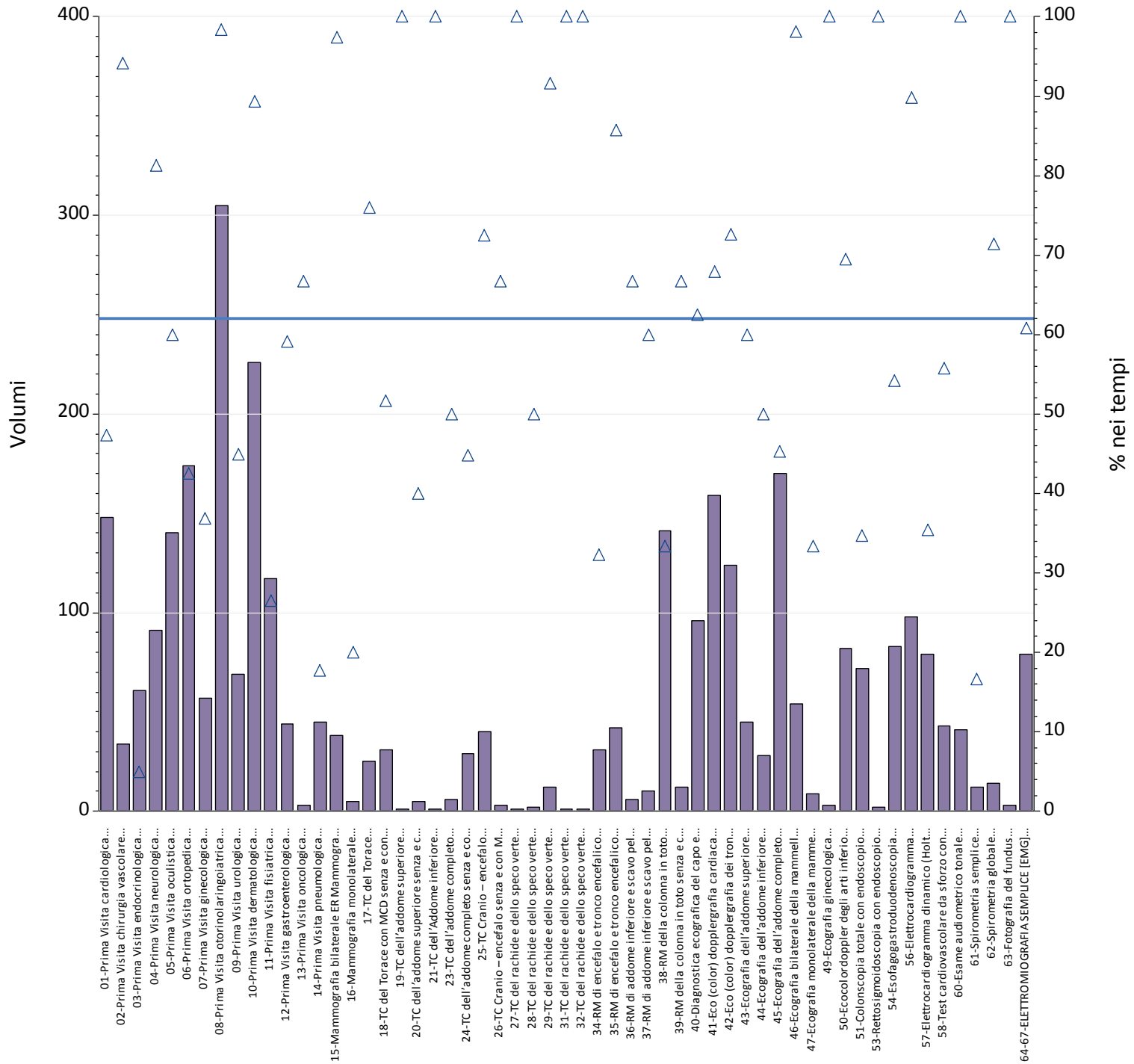
Prestazioni	% nei tempi	volumi
01-Prima Visita cardiologica	61%	1.019
02-Prima Visita chirurgica vascolare	85%	125
03-Prima Visita endocrinologica	27%	303
04-Prima Visita neurologica	78%	429
05-Prima Visita oculistica	51%	2.906
06-Prima Visita ortopedica	88%	943
07-Prima Visita ginecologica	79%	1.257
08-Prima Visita otorinolaringoiatrica	97%	1.258
09-Prima Visita urologica	72%	599
10-Prima Visita dermatologica	54%	1.532
11-Prima Visita fisiatrica	92%	1.240
12-Prima Visita gastroenterologica	83%	160
13-Prima Visita oncologica	100%	164
14-Prima Visita pneumologica	61%	313
15-Mammografia bilaterale ER Mammografia bilaterale	70%	1.396
16-Mammografia monolaterale	71%	69
17-TC del Torace	87%	99
18-TC del Torace con MCD senza e con MCD	90%	217
19-TC dell'addome superiore	100%	1
20-TC dell'addome superiore senza e con MDC	64%	14
21-TC dell'Addome inferiore	100%	4
22-TC dell'addome inferiore senza e con MDC	86%	7
23-TC dell'addome completo	82%	39
24-TC dell'addome completo senza e con MDC	88%	235
25-TC Cranio – encefalo	89%	134
26-TC Cranio – encefalo senza e con MDC	97%	32
27-TC del rachide e dello speco vertebrale cervicale	100%	16
28-TC del rachide e dello speco vertebrale toracico	90%	10
29-TC del rachide e dello speco vertebrale lombosacrale	94%	35
30-TC del rachide e dello speco vertebrale cervicale senza e con MDC	100%	2
33-TC di Bacino e articolazioni sacroiliache	100%	7
34-RM di encefalo e tronco encefalico, giunzione cranio spinale e relativo distretto vascolare	48%	142
35-RM di encefalo e tronco encefalico, giunzione cranio spinale e relativo distretto vascolare senza e con MDC	53%	166
36-RM di addome inferiore e scavo pelvico	86%	7
37-RM di addome inferiore e scavo pelvico senza e con MDC	76%	90
38-RM della colonna in toto	59%	495
39-RM della colonna in toto senza e con MDC	51%	39
40-Diagnostica ecografica del capo e del collo	63%	736
41-Eco (color) dopplergrafia cardiaca	70%	774
42-Eco (color) dopplergrafia dei tronchi sovraaortici	67%	1.260
43-Ecografia dell'addome superiore	63%	311
44-Ecografia dell'addome inferiore	53%	62
45-Ecografia dell'addome completo	75%	1.137
46-Ecografia bilaterale della mammella	53%	700
47-Ecografia monolaterale della mammella	62%	29
48-Ecografia ostetrica	100%	360
49-Ecografia ginecologica	92%	36
50-Ecocolordoppler degli arti inferiori arterioso e/o venoso	77%	368

Prestazioni	% nei tempi	volumi
51-Colonscopia totale con endoscopio flessibile	49%	207
53-Rettosigmoidoscopia con endoscopio flessibile	100%	13
54-Esofagogastroduodenoscopia	56%	168
55-Esofagogastroduodenoscopia con biopsia in sede unica	100%	1
56-Elettrocardiogramma	89%	1.513
57-Elettrocardiogramma dinamico (Holter)	90%	319
58-Test cardiovascolare da sforzo con cicloergometro o con pedana mobile	82%	184
60-Esame audiometrico tonale	94%	488
61-Spirometria semplice	77%	111
62-Spirometria globale	76%	256
63-Fotografia del fundus	56%	32
64-67-ELETTROMIOGRAFIA SEMPLICE [EMG] PER MUSCOLO	85%	399
Totale complessivo	72%	24.968



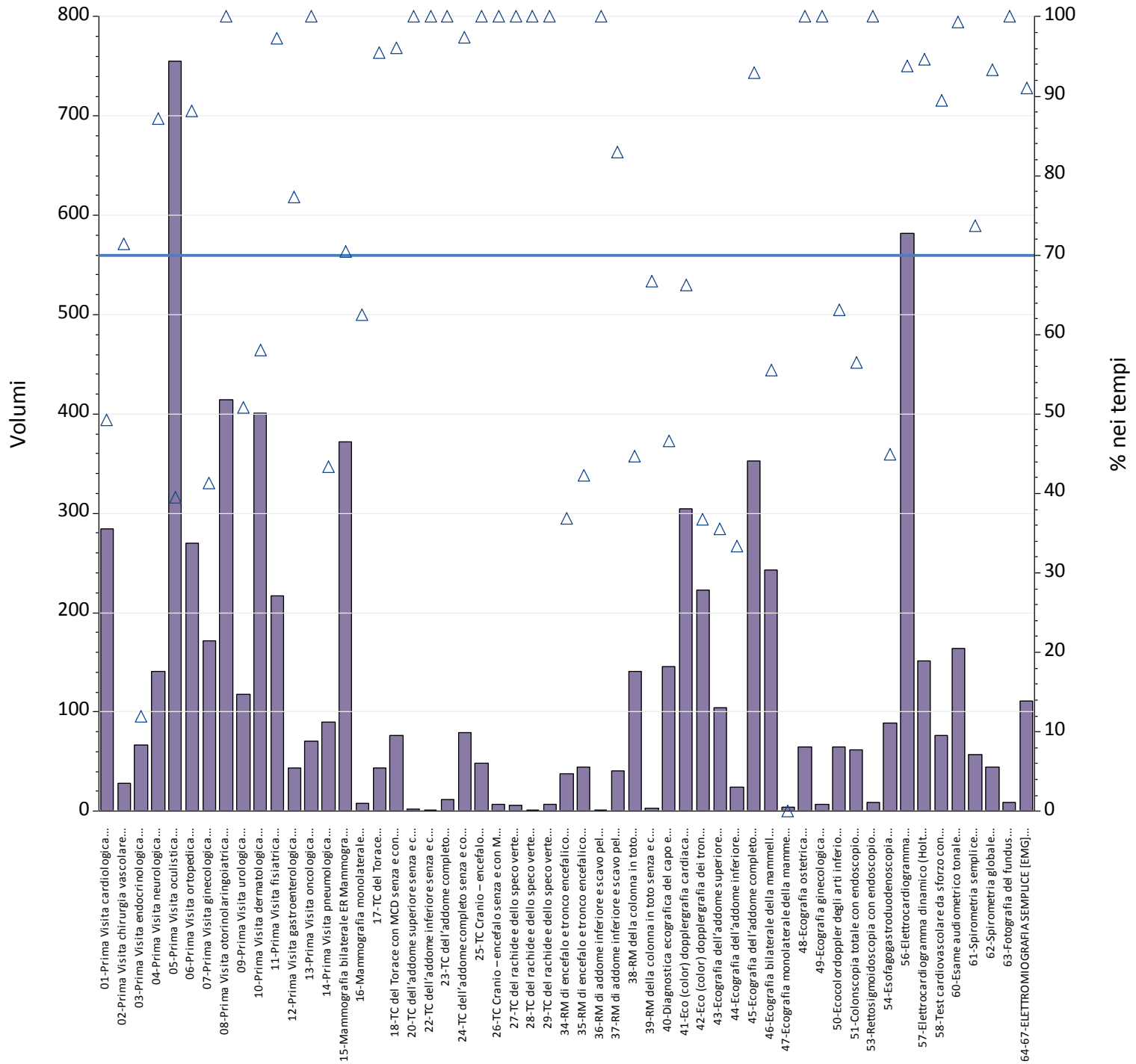
Prestazioni	Totali	% nei tempi	mobilita	mobilita totali	di cui nei tempi
01-Prima Visita cardiologica	150	54%	2	1.3%	100%
02-Prima Visita chirurgia vascolare	30	100%	3	10%	100%
03-Prima Visita endocrinologica	63	2%	4	6.3%	25%
04-Prima Visita neurologica	99	51%	9	9.1%	89%
05-Prima Visita oculistica	94	100%	7	7.4%	100%
06-Prima Visita ortopedica	238	98%	3	1.3%	33%
07-Prima Visita ginecologica	63	90%	26	41%	100%
08-Prima Visita otorinolaringoiatrica	247	99%	7	2.8%	71%
09-Prima Visita urologica	94	95%	1	1.1%	0%
10-Prima Visita dermatologica	145	96%	9	6.2%	33%
11-Prima Visita fisiatrica	204	24%	12	5.9%	75%
12-Prima Visita gastroenterologica	38	92%	12	32%	100%
13-Prima Visita oncologica	14	86%	14	100%	86%
14-Prima Visita pneumologica	82	20%	11	13%	55%
15-Mammografia bilaterale ER Mammografia	32	91%	9	28%	67%
16-Mammografia monolaterale	3	100%	1	33%	100%
17-TC del Torace	35	89%	0	.00%	.
18-TC del Torace con MCD senza e con MCD	102	29%	10	9.8%	40%
19-TC dell'addome superiore	1	100%	0	.00%	.
20-TC dell'addome superiore senza e con MDC	9	56%	0	.00%	.
22-TC dell'addome inferiore senza e con MDC	1	0%	0	.00%	.
23-TC dell'addome completo	10	70%	1	10%	100%
24-TC dell'addome completo senza e con MDC	123	24%	13	11%	46%
25-TC Cranio – encefalo	52	94%	3	5.8%	67%
26-TC Cranio – encefalo senza e con MDC	35	23%	2	5.7%	0%
27-TC del rachide e dello speco vertebrale	1	100%	0	.00%	.
28-TC del rachide e dello speco vertebrale	2	50%	0	.00%	.
29-TC del rachide e dello speco vertebrale	11	82%	0	.00%	.
31-TC del rachide e dello speco vertebrale	2	0%	1	50%	0%
32-TC del rachide e dello speco vertebrale	1	0%	0	.00%	.
33-TC di Bacino e articolazioni sacroiliache	2	100%	0	.00%	.
34-RM di encefalo e tronco encefalico, giunzione	27	19%	3	11%	67%
35-RM di encefalo e tronco encefalico, giunzione	52	48%	3	5.8%	33%
36-RM di addome inferiore e scavo pelvico	2	100%	0	.00%	.
37-RM di addome inferiore e scavo pelvico senza	12	25%	2	17%	50%
38-RM della colonna in toto	102	15%	14	14%	36%
39-RM della colonna in toto senza e con MDC	22	59%	4	18%	50%
40-Diagnostica ecografica del capo e del collo	86	87%	4	4.7%	75%
41-Eco (color) dopplergrafia cardiaca	56	32%	0	.00%	.
42-Eco (color) dopplergrafia dei tronchi	57	75%	1	1.8%	100%
43-Ecografia dell'addome superiore	42	83%	4	9.5%	50%
44-Ecografia dell'addome inferiore	18	89%	0	.00%	.
45-Ecografia dell'addome completo	212	89%	5	2.4%	80%
46-Ecografia bilaterale della mammella	52	87%	26	50%	81%
47-Ecografia monolaterale della mammella	9	78%	5	56%	80%
49-Ecografia ginecologica	1	0%	0	.00%	.
50-Ecocolordoppler degli arti inferiori arterioso	69	67%	2	2.9%	100%

Prestazioni	Totali	% nei tempi	mobilita	mobilita totali	di cui nei tempi
51-Colonscopia totale con endoscopio flessibile	65	40%	10	15%	90%
53-Rettosigmoidoscopia con endoscopio	3	33%	0	.00%	.
54-Esofagogastroduodenoscopia	79	81%	3	3.8%	100%
55-Esofagogastroduodenoscopia con biopsia in	2	100%	0	.00%	.
56-Elettrocardiogramma	128	91%	0	.00%	.
57-Elettrocardiogramma dinamico (Holter)	54	31%	1	1.9%	0%
58-Test cardiovascolare da sforzo con	18	83%	0	.00%	.
60-Esame audiometrico tonale	10	90%	1	10%	0%
61-Spirometria semplice	1	0%	0	.00%	.
62-Spirometria globale	5	40%	0	.00%	.
63-Fotografia del fundus	0	.	0	.	.
64-67-ELETTROMIOGRAFIA SEMPLICE [EMG] PER	35	46%	0	.00%	.
Totale complessivo	3.202	67%	248	7.7%	71%



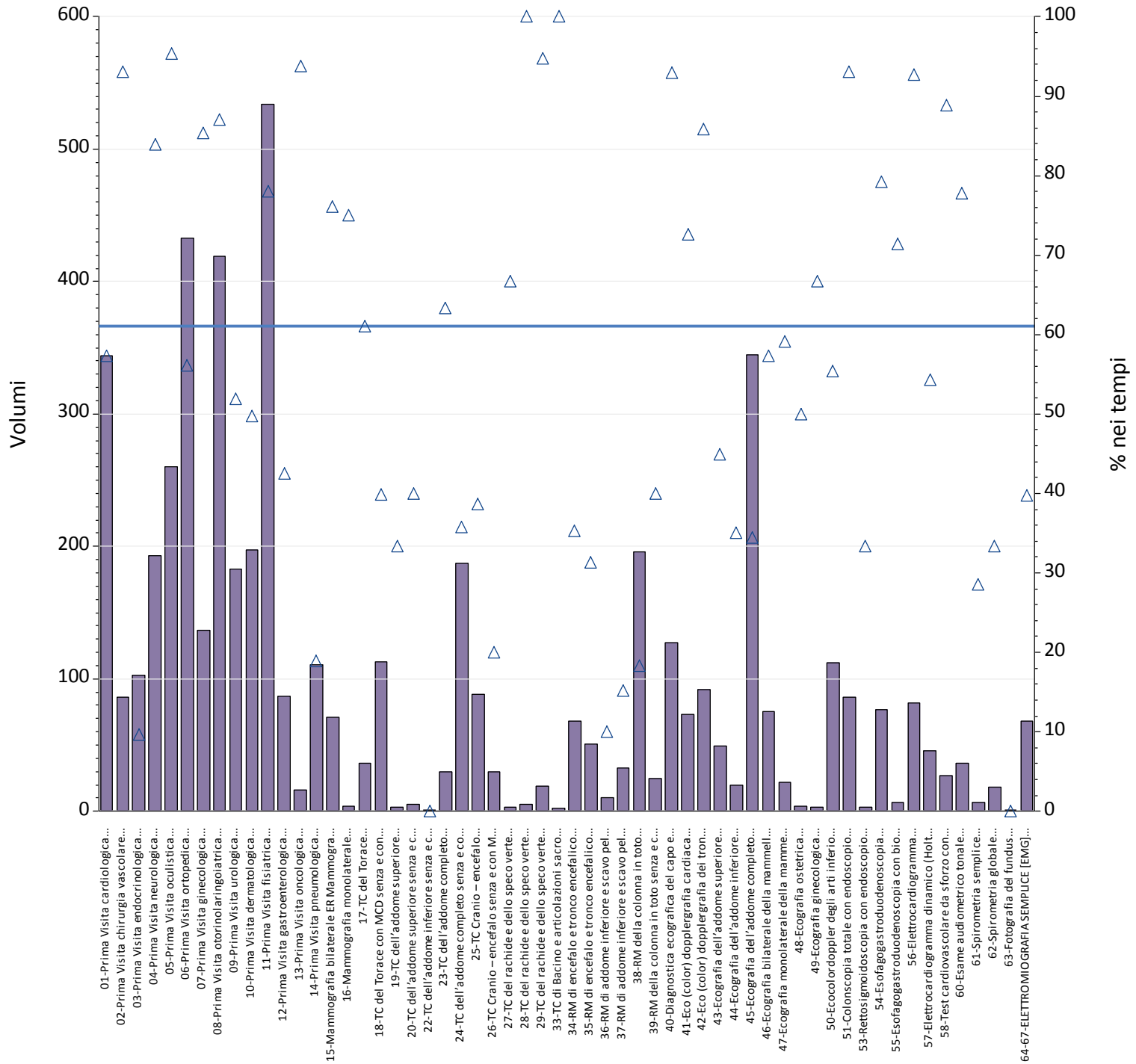
Prestazioni	Totali	% nei tempi	mobilita	mobilita totali	di cui nei tempi
01-Prima Visita cardiologica	148	47%	13	8.8%	54%
02-Prima Visita chirurgia vascolare	34	94%	3	8.8%	67%
03-Prima Visita endocrinologica	61	5%	4	6.6%	25%
04-Prima Visita neurologica	91	81%	8	8.8%	50%
05-Prima Visita oculistica	140	60%	17	12%	47%
06-Prima Visita ortopedica	174	43%	20	11%	50%
07-Prima Visita ginecologica	57	37%	9	16%	56%
08-Prima Visita otorinolaringoiatrica	305	98%	13	4.3%	100%
09-Prima Visita urologica	69	45%	4	5.8%	75%
10-Prima Visita dermatologica	226	89%	2	.88%	50%
11-Prima Visita fisiatrica	117	26%	19	16%	26%
12-Prima Visita gastroenterologica	44	59%	24	55%	50%
13-Prima Visita oncologica	3	67%	3	100%	67%
14-Prima Visita pneumologica	45	18%	12	27%	33%
15-Mammografia bilaterale ER Mammografia	38	97%	7	18%	100%
16-Mammografia monolaterale	5	20%	1	20%	0%
17-TC del Torace	25	76%	0	.00%	.
18-TC del Torace con MCD senza e con MCD	31	52%	5	16%	100%
19-TC dell'addome superiore	1	100%	0	.00%	.
20-TC dell'addome superiore senza e con MDC	5	40%	0	.00%	.
21-TC dell'Addome inferiore	1	100%	0	.00%	.
23-TC dell'addome completo	6	50%	1	17%	100%
24-TC dell'addome completo senza e con MDC	29	45%	4	14%	100%
25-TC Cranio – encefalo	40	73%	5	13%	100%
26-TC Cranio – encefalo senza e con MDC	3	67%	1	33%	100%
27-TC del rachide e dello speco vertebrale	1	100%	0	.00%	.
28-TC del rachide e dello speco vertebrale	2	50%	0	.00%	.
29-TC del rachide e dello speco vertebrale	12	92%	0	.00%	.
31-TC del rachide e dello speco vertebrale	1	100%	1	100%	100%
32-TC del rachide e dello speco vertebrale	1	100%	1	100%	100%
34-RM di encefalo e tronco encefalico, giunzione	31	32%	13	42%	46%
35-RM di encefalo e tronco encefalico, giunzione	42	86%	2	4.8%	100%
36-RM di addome inferiore e scavo pelvico	6	67%	1	17%	100%
37-RM di addome inferiore e scavo pelvico senza	10	60%	6	60%	67%
38-RM della colonna in toto	141	33%	28	20%	43%
39-RM della colonna in toto senza e con MDC	12	67%	3	25%	0%
40-Diagnostica ecografica del capo e del collo	96	63%	9	9.4%	100%
41-Eco (color) dopplergrafia cardiaca	159	68%	3	1.9%	100%
42-Eco (color) dopplergrafia dei tronchi	124	73%	9	7.3%	78%
43-Ecografia dell'addome superiore	45	60%	5	11%	100%
44-Ecografia dell'addome inferiore	28	50%	0	.00%	.
45-Ecografia dell'addome completo	170	45%	16	9.4%	88%
46-Ecografia bilaterale della mammella	54	98%	12	22%	100%
47-Ecografia monolaterale della mammella	9	33%	1	11%	0%
49-Ecografia ginecologica	3	100%	1	33%	100%
50-Ecocolordoppler degli arti inferiori arterioso	82	70%	5	6.1%	100%
51-Colonscopia totale con endoscopio flessibile	72	35%	13	18%	77%

Prestazioni	Totali	% nei tempi	mobilita	mobilita totali	di cui nei tempi
53-Rettosigmoidoscopia con endoscopio	2	100%	1	50%	100%
54-Esofagogastroduodenoscopia	83	54%	18	22%	83%
56-Elettrocardiogramma	98	90%	4	4.1%	50%
57-Elettrocardiogramma dinamico (Holter)	79	35%	0	.00%	.
58-Test cardiovascolare da sforzo con	43	56%	0	.00%	.
60-Esame audiometrico tonale	41	100%	2	4.9%	100%
61-Spirometria semplice	12	17%	1	8.3%	100%
62-Spirometria globale	14	71%	0	.00%	.
63-Fotografia del fundus	3	100%	0	.00%	.
64-67-ELETTROMIOGRAFIA SEMPLICE [EMG] PER	79	61%	4	5.1%	75%
Totale complessivo	3.253	62%	334	10%	65%



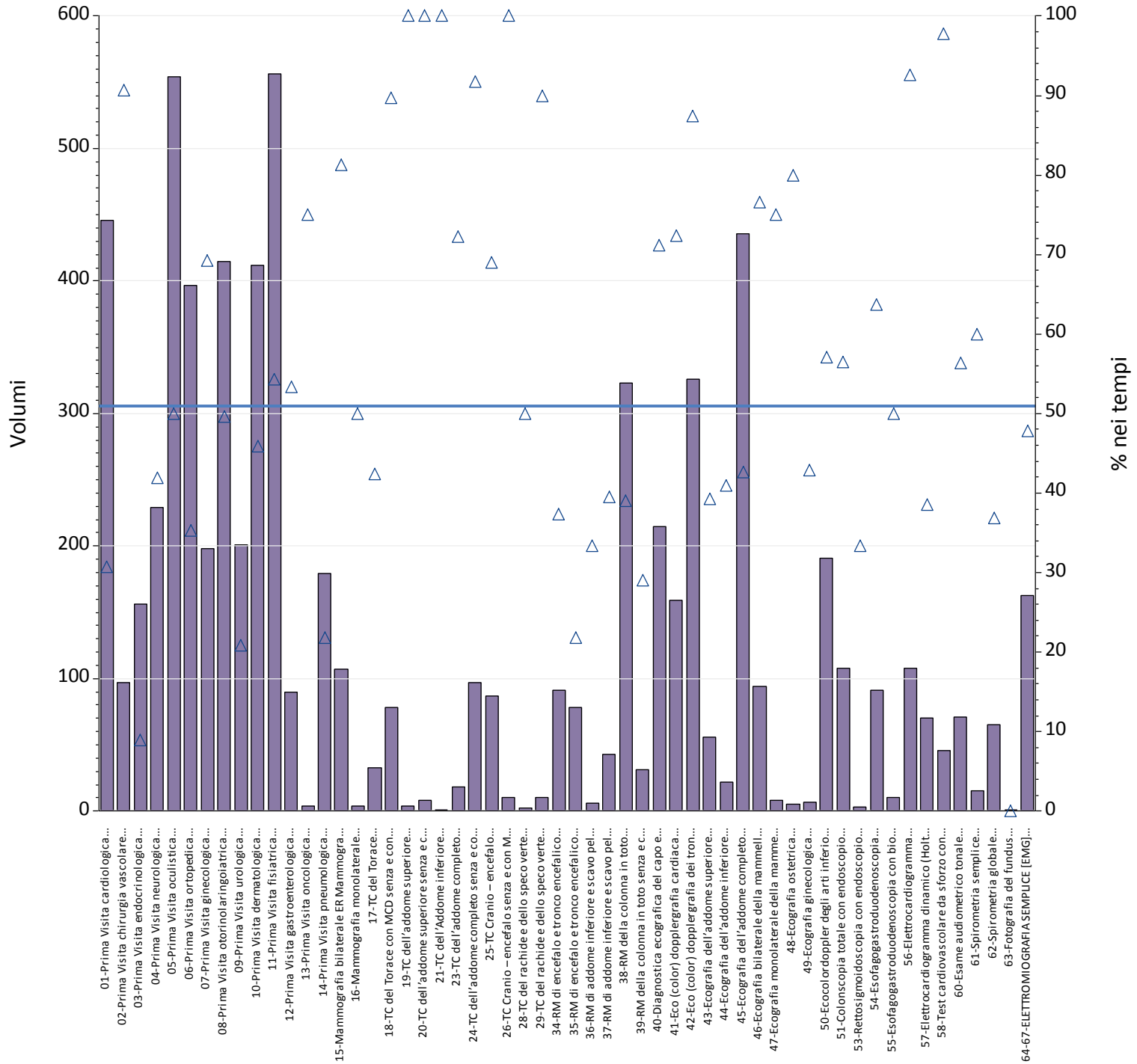
Prestazioni	Totali	% nei tempi	mobilita	mobilita totali	di cui nei tempi
01-Prima Visita cardiologica	284	49%	19	6.7%	68%
02-Prima Visita chirurgia vascolare	28	71%	3	11%	100%
03-Prima Visita endocrinologica	67	12%	2	3.0%	50%
04-Prima Visita neurologica	141	87%	11	7.8%	82%
05-Prima Visita oculistica	755	39%	122	16%	49%
06-Prima Visita ortopedica	270	88%	25	9.3%	64%
07-Prima Visita ginecologica	172	41%	29	17%	72%
08-Prima Visita otorinolaringoiatrica	414	100%	23	5.6%	100%
09-Prima Visita urologica	118	51%	9	7.6%	100%
10-Prima Visita dermatologica	401	58%	18	4.5%	61%
11-Prima Visita fisiatrica	217	97%	14	6.5%	93%
12-Prima Visita gastroenterologica	44	77%	24	55%	75%
13-Prima Visita oncologica	71	100%	71	100%	100%
14-Prima Visita pneumologica	90	43%	7	7.8%	86%
15-Mammografia bilaterale ER Mammografia	372	70%	20	5.4%	60%
16-Mammografia monolaterale	8	63%	0	.00%	.
17-TC del Torace	44	95%	0	.00%	.
18-TC del Torace con MCD senza e con MCD	76	96%	4	5.3%	50%
20-TC dell'addome superiore senza e con MDC	2	100%	0	.00%	.
22-TC dell'addome inferiore senza e con MDC	1	100%	0	.00%	.
23-TC dell'addome completo	12	100%	0	.00%	.
24-TC dell'addome completo senza e con MDC	79	97%	4	5.1%	75%
25-TC Cranio – encefalo	48	100%	3	6.3%	100%
26-TC Cranio – encefalo senza e con MDC	7	100%	0	.00%	.
27-TC del rachide e dello speco vertebrale	6	100%	0	.00%	.
28-TC del rachide e dello speco vertebrale	1	100%	0	.00%	.
29-TC del rachide e dello speco vertebrale	7	100%	0	.00%	.
34-RM di encefalo e tronco encefalico, giunzione	38	37%	5	13%	80%
35-RM di encefalo e tronco encefalico, giunzione	45	42%	16	36%	69%
36-RM di addome inferiore e scavo pelvico	1	100%	1	100%	100%
37-RM di addome inferiore e scavo pelvico senza	41	83%	26	63%	100%
38-RM della colonna in toto	141	45%	21	15%	52%
39-RM della colonna in toto senza e con MDC	3	67%	0	.00%	.
40-Diagnostica ecografica del capo e del collo	146	47%	5	3.4%	100%
41-Eco (color) dopplergrafia cardiaca	305	66%	13	4.3%	69%
42-Eco (color) dopplergrafia dei tronchi	223	37%	22	9.9%	82%
43-Ecografia dell'addome superiore	104	36%	5	4.8%	100%
44-Ecografia dell'addome inferiore	24	33%	0	.00%	.
45-Ecografia dell'addome completo	353	93%	8	2.3%	75%
46-Ecografia bilaterale della mammella	243	56%	9	3.7%	56%
47-Ecografia monolaterale della mammella	4	0%	0	.00%	.
48-Ecografia ostetrica	65	100%	12	18%	100%
49-Ecografia ginecologica	7	100%	1	14%	100%
50-Ecocolordoppler degli arti inferiori arterioso	65	63%	7	11%	71%
51-Colonscopia totale con endoscopio flessibile	62	56%	16	26%	81%
53-Rettosigmoidoscopia con endoscopio	9	100%	2	22%	100%
54-Esofagogastroduodenoscopia	89	45%	18	20%	83%

Prestazioni	Totali	% nei tempi	mobilita	mobilita totali	di cui nei tempi
56-Elettrocardiogramma	582	94%	2	.34%	100%
57-Elettrocardiogramma dinamico (Holter)	151	95%	1	.66%	100%
58-Test cardiovascolare da sforzo con	76	89%	4	5.3%	25%
60-Esame audiometrico tonale	164	99%	9	5.5%	100%
61-Spirometria semplice	57	74%	1	1.8%	100%
62-Spirometria globale	45	93%	8	18%	88%
63-Fotografia del fundus	9	100%	1	11%	100%
64-67-ELETTROMIOGRAFIA SEMPLICE [EMG] PER	111	91%	5	4.5%	40%
Totale complessivo	6.898	70%	626	9.1%	75%



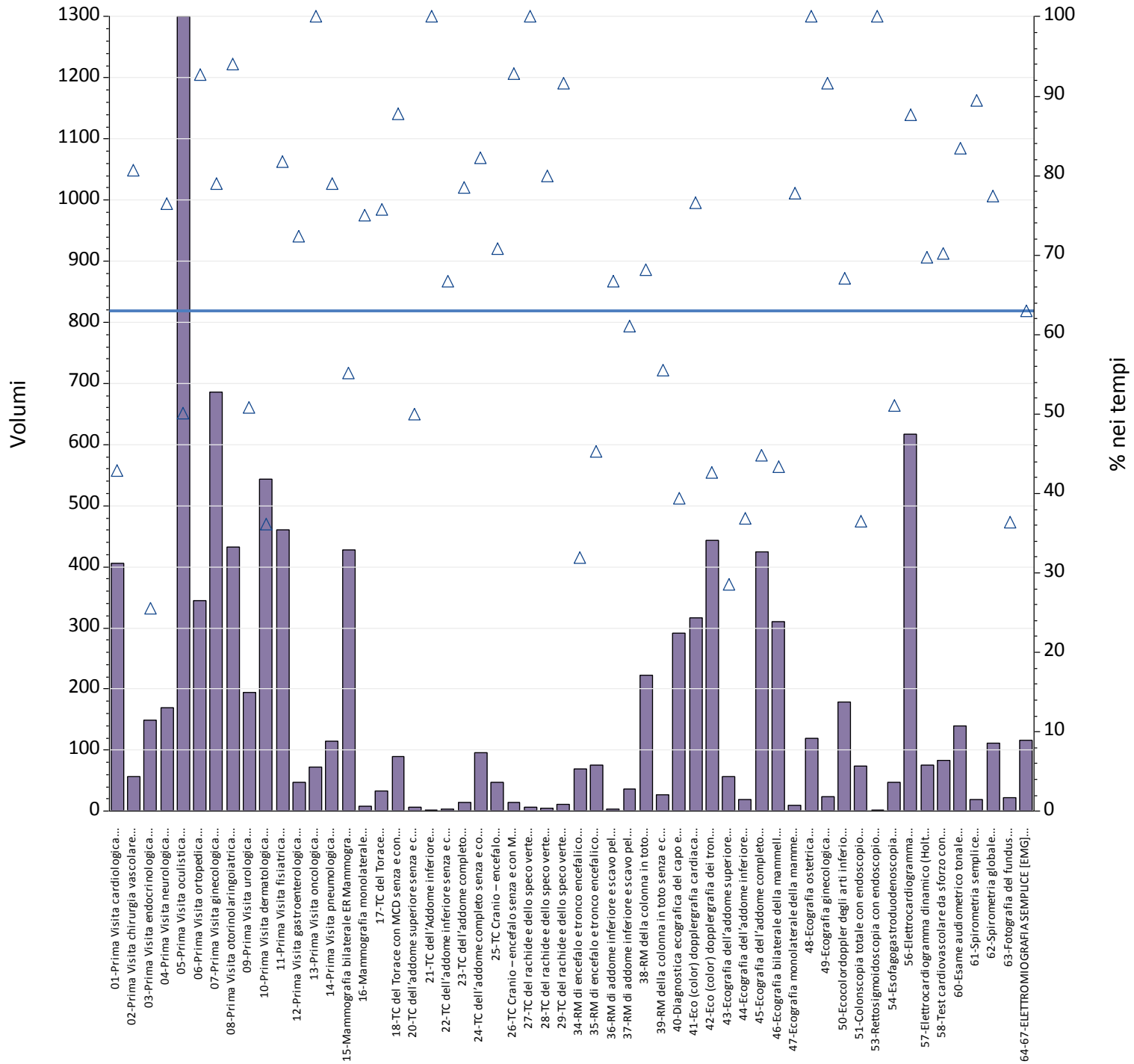
Prestazioni	Totali	% nei tempi	mobilita	mobilita totali	di cui nei tempi
01-Prima Visita cardiologica	344	57%	80	23%	81%
02-Prima Visita chirurgia vascolare	86	93%	2	2.3%	100%
03-Prima Visita endocrinologica	103	10%	3	2.9%	33%
04-Prima Visita neurologica	193	84%	24	12%	46%
05-Prima Visita oculistica	260	95%	51	20%	100%
06-Prima Visita ortopedica	433	56%	106	24%	83%
07-Prima Visita ginecologica	137	85%	34	25%	100%
08-Prima Visita otorinolaringoiatrica	419	87%	93	22%	89%
09-Prima Visita urologica	183	52%	39	21%	82%
10-Prima Visita dermatologica	197	50%	45	23%	60%
11-Prima Visita fisiatrica	534	78%	125	23%	93%
12-Prima Visita gastroenterologica	87	43%	22	25%	36%
13-Prima Visita oncologica	16	94%	12	75%	92%
14-Prima Visita pneumologica	111	19%	32	29%	25%
15-Mammografia bilaterale ER Mammografia	71	76%	17	24%	88%
16-Mammografia monolaterale	4	75%	1	25%	100%
17-TC del Torace	36	61%	12	33%	92%
18-TC del Torace con MCD senza e con MCD	113	40%	17	15%	47%
19-TC dell'addome superiore	3	33%	1	33%	100%
20-TC dell'addome superiore senza e con MDC	5	40%	2	40%	0%
22-TC dell'addome inferiore senza e con MDC	1	0%	1	100%	0%
23-TC dell'addome completo	30	63%	14	47%	86%
24-TC dell'addome completo senza e con MDC	187	36%	33	18%	52%
25-TC Cranio – encefalo	88	39%	14	16%	86%
26-TC Cranio – encefalo senza e con MDC	30	20%	3	10%	33%
27-TC del rachide e dello speco vertebrale	3	67%	1	33%	100%
28-TC del rachide e dello speco vertebrale	5	100%	0	.00%	.
29-TC del rachide e dello speco vertebrale	19	95%	2	11%	100%
33-TC di Bacino e articolazioni sacroiliache	2	100%	0	.00%	.
34-RM di encefalo e tronco encefalico, giunzione	68	35%	9	13%	56%
35-RM di encefalo e tronco encefalico, giunzione	51	31%	7	14%	57%
36-RM di addome inferiore e scavo pelvico	10	10%	5	50%	20%
37-RM di addome inferiore e scavo pelvico senza	33	15%	11	33%	45%
38-RM della colonna in toto	196	18%	10	5.1%	0%
39-RM della colonna in toto senza e con MDC	25	40%	2	8.0%	100%
40-Diagnostica ecografica del capo e del collo	127	93%	19	15%	100%
41-Eco (color) dopplergrafia cardiaca	73	73%	8	11%	88%
42-Eco (color) dopplergrafia dei tronchi	92	86%	11	12%	45%
43-Ecografia dell'addome superiore	49	45%	18	37%	67%
44-Ecografia dell'addome inferiore	20	35%	5	25%	100%
45-Ecografia dell'addome completo	345	34%	89	26%	58%
46-Ecografia bilaterale della mammella	75	57%	18	24%	72%
47-Ecografia monolaterale della mammella	22	59%	3	14%	33%
48-Ecografia ostetrica	4	50%	0	.00%	.
49-Ecografia ginecologica	3	67%	1	33%	100%
50-Ecocolordoppler degli arti inferiori arterioso	112	55%	6	5.4%	67%
51-Colonscopia totale con endoscopio flessibile	86	93%	39	45%	97%

Prestazioni	Totali	% nei tempi	mobilita	mobilita totali	di cui nei tempi
53-Rettosigmoidoscopia con endoscopio	3	33%	1	33%	100%
54-Esofagogastroduodenoscopia	77	79%	20	26%	65%
55-Esofagogastroduodenoscopia con biopsia in	7	71%	1	14%	100%
56-Elettrocardiogramma	82	93%	35	43%	91%
57-Elettrocardiogramma dinamico (Holter)	46	54%	27	59%	85%
58-Test cardiovascolare da sforzo con	27	89%	20	74%	100%
60-Esame audiometrico tonale	36	78%	8	22%	100%
61-Spirometria semplice	7	29%	7	100%	29%
62-Spirometria globale	18	33%	4	22%	25%
63-Fotografia del fundus	1	0%	0	.00%	.
64-67-ELETTROMIOGRAFIA SEMPLICE [EMG] PER	68	40%	4	5.9%	75%
Totale complessivo	5.463	61%	1.174	21%	76%



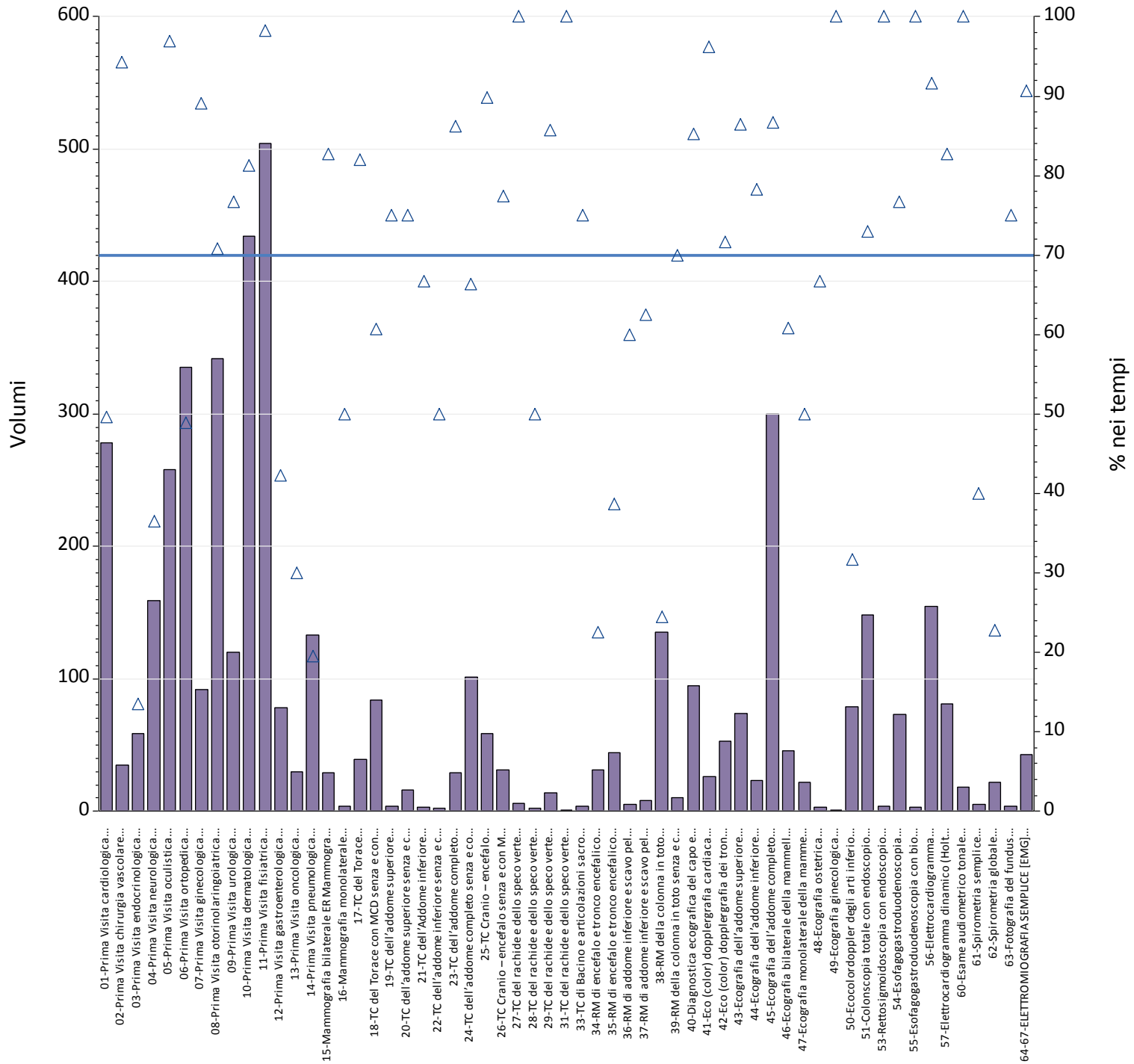
Prestazioni	Totali	% nei tempi	mobilita	mobilita totali	di cui nei tempi
01-Prima Visita cardiologica	446	31%	125	28%	38%
02-Prima Visita chirurgia vascolare	97	91%	2	2.1%	100%
03-Prima Visita endocrinologica	156	9%	24	15%	21%
04-Prima Visita neurologica	229	42%	45	20%	44%
05-Prima Visita oculistica	554	50%	48	8.7%	48%
06-Prima Visita ortopedica	397	35%	109	27%	80%
07-Prima Visita ginecologica	198	69%	41	21%	93%
08-Prima Visita otorinolaringoiatrica	415	50%	106	26%	66%
09-Prima Visita urologica	201	21%	102	51%	33%
10-Prima Visita dermatologica	412	46%	136	33%	63%
11-Prima Visita fisiatrica	556	54%	184	33%	91%
12-Prima Visita gastroenterologica	90	53%	13	14%	23%
13-Prima Visita oncologica	4	75%	3	75%	100%
14-Prima Visita pneumologica	179	22%	24	13%	38%
15-Mammografia bilaterale ER Mammografia	107	81%	17	16%	100%
16-Mammografia monolaterale	4	50%	0	.00%	.
17-TC del Torace	33	42%	6	18%	83%
18-TC del Torace con MCD senza e con MCD	78	90%	16	21%	94%
19-TC dell'addome superiore	4	100%	1	25%	100%
20-TC dell'addome superiore senza e con MDC	8	100%	3	38%	100%
21-TC dell'Addome inferiore	1	100%	0	.00%	.
23-TC dell'addome completo	18	72%	5	28%	80%
24-TC dell'addome completo senza e con MDC	97	92%	27	28%	96%
25-TC Cranio – encefalo	87	69%	17	20%	82%
26-TC Cranio – encefalo senza e con MDC	10	100%	2	20%	100%
28-TC del rachide e dello speco vertebrale	2	50%	1	50%	0%
29-TC del rachide e dello speco vertebrale	10	90%	3	30%	67%
34-RM di encefalo e tronco encefalico, giunzione	91	37%	24	26%	71%
35-RM di encefalo e tronco encefalico, giunzione	78	22%	13	17%	77%
36-RM di addome inferiore e scavo pelvico	6	33%	1	17%	100%
37-RM di addome inferiore e scavo pelvico senza	43	40%	16	37%	69%
38-RM della colonna in toto	323	39%	15	4.6%	40%
39-RM della colonna in toto senza e con MDC	31	29%	1	3.2%	100%
40-Diagnostica ecografica del capo e del collo	215	71%	54	25%	98%
41-Eco (color) dopplergrafia cardiaca	159	72%	66	42%	97%
42-Eco (color) dopplergrafia dei tronchi	326	87%	15	4.6%	93%
43-Ecografia dell'addome superiore	56	39%	12	21%	75%
44-Ecografia dell'addome inferiore	22	41%	3	14%	33%
45-Ecografia dell'addome completo	436	43%	118	27%	69%
46-Ecografia bilaterale della mammella	94	77%	16	17%	100%
47-Ecografia monolaterale della mammella	8	75%	0	.00%	.
48-Ecografia ostetrica	5	80%	1	20%	100%
49-Ecografia ginecologica	7	43%	0	.00%	.
50-Ecocolordoppler degli arti inferiori arterioso	191	57%	13	6.8%	85%
51-Colonscopia totale con endoscopio flessibile	108	56%	45	42%	60%
53-Rettosigmoidoscopia con endoscopio	3	33%	1	33%	100%
54-Esofagogastroduodenoscopia	91	64%	36	40%	61%

Prestazioni	Totali	% nei tempi	mobilita	mobilita totali	di cui nei tempi
55-Esofagogastroduodenoscopia con biopsia in	10	50%	1	10%	0%
56-Elettrocardiogramma	108	93%	41	38%	95%
57-Elettrocardiogramma dinamico (Holter)	70	39%	49	70%	43%
58-Test cardiovascolare da sforzo con	46	98%	28	61%	96%
60-Esame audiometrico tonale	71	56%	9	13%	100%
61-Spirometria semplice	15	60%	11	73%	55%
62-Spirometria globale	65	37%	9	14%	56%
63-Fotografia del fundus	1	0%	0	.00%	.
64-67-ELETTROMIOGRAFIA SEMPLICE [EMG] PER	163	48%	52	32%	35%
Totale complessivo	7.235	51%	1.710	24%	68%



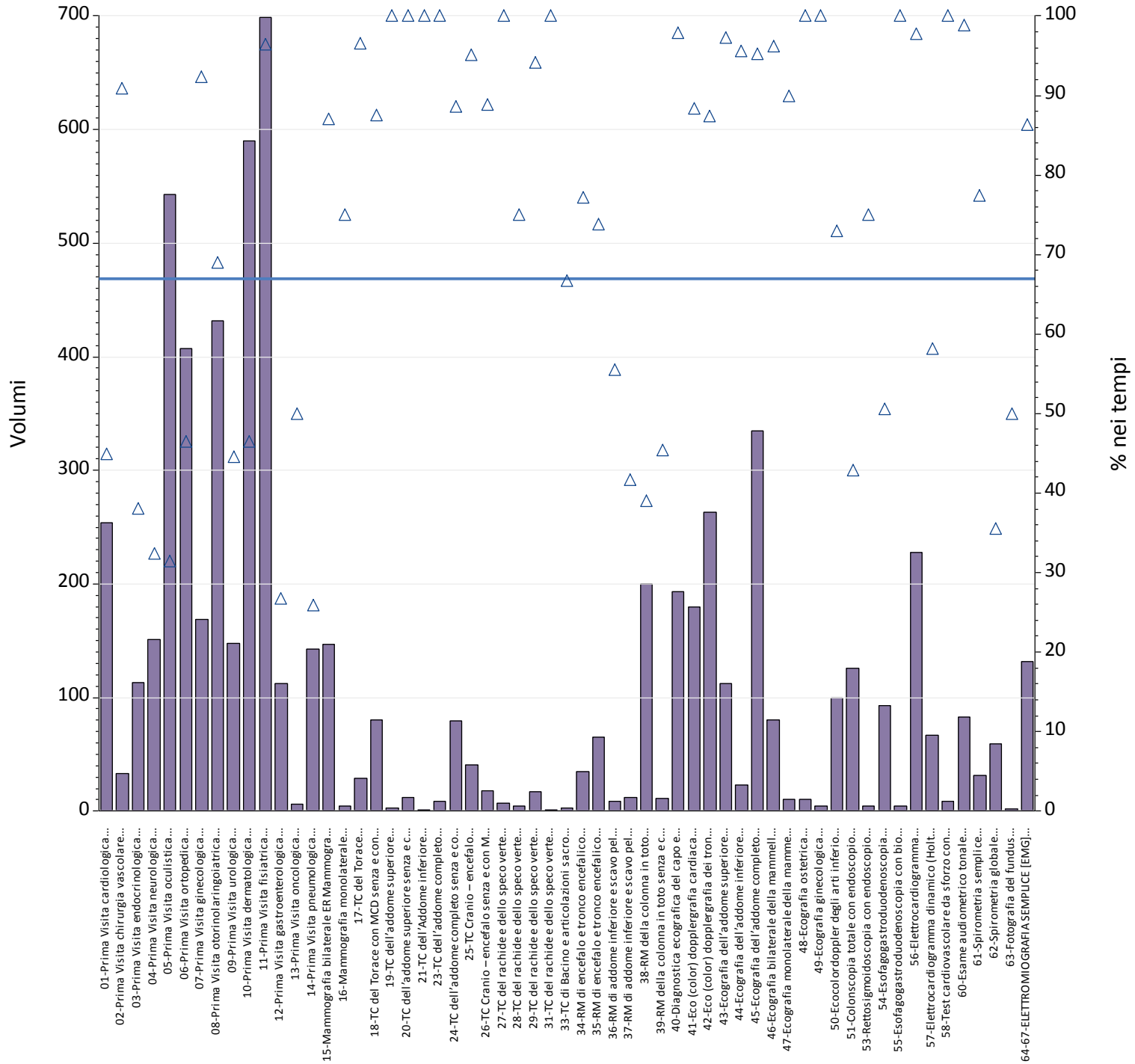
Prestazioni	Totali	% nei tempi	mobilita	mobilita totali	di cui nei tempi
01-Prima Visita cardiologica	406	43%	122	30%	63%
02-Prima Visita chirurgia vascolare	57	81%	2	3.5%	100%
03-Prima Visita endocrinologica	149	26%	43	29%	49%
04-Prima Visita neurologica	170	76%	20	12%	80%
05-Prima Visita oculistica	1.300	50%	157	12%	54%
06-Prima Visita ortopedica	344	93%	97	28%	97%
07-Prima Visita ginecologica	686	79%	129	19%	86%
08-Prima Visita otorinolaringoiatrica	433	94%	120	28%	100%
09-Prima Visita urologica	195	51%	59	30%	34%
10-Prima Visita dermatologica	543	36%	114	21%	53%
11-Prima Visita fisiatrica	461	82%	174	38%	100%
12-Prima Visita gastroenterologica	47	72%	16	34%	63%
13-Prima Visita oncologica	72	100%	20	28%	100%
14-Prima Visita pneumologica	114	79%	13	11%	54%
15-Mammografia bilaterale ER Mammografia	428	55%	71	17%	42%
16-Mammografia monolaterale	8	75%	0	.00%	.
17-TC del Torace	33	76%	10	30%	80%
18-TC del Torace con MCD senza e con MCD	90	88%	33	37%	85%
20-TC dell'addome superiore senza e con MDC	6	50%	2	33%	100%
21-TC dell'Addome inferiore	2	100%	0	.00%	.
22-TC dell'addome inferiore senza e con MDC	3	67%	2	67%	50%
23-TC dell'addome completo	14	79%	4	29%	50%
24-TC dell'addome completo senza e con MDC	96	82%	35	36%	80%
25-TC Cranio – encefalo	48	71%	12	25%	75%
26-TC Cranio – encefalo senza e con MDC	14	93%	6	43%	100%
27-TC del rachide e dello speco vertebrale	6	100%	2	33%	100%
28-TC del rachide e dello speco vertebrale	5	80%	2	40%	100%
29-TC del rachide e dello speco vertebrale	12	92%	2	17%	100%
34-RM di encefalo e tronco encefalico, giunzione	69	32%	37	54%	51%
35-RM di encefalo e tronco encefalico, giunzione	75	45%	50	67%	40%
36-RM di addome inferiore e scavo pelvico	3	67%	2	67%	100%
37-RM di addome inferiore e scavo pelvico senza	36	61%	14	39%	57%
38-RM della colonna in toto	223	68%	36	16%	69%
39-RM della colonna in toto senza e con MDC	27	56%	10	37%	10%
40-Diagnostica ecografica del capo e del collo	292	39%	47	16%	64%
41-Eco (color) dopplergrafia cardiaca	316	77%	85	27%	73%
42-Eco (color) dopplergrafia dei tronchi	443	43%	74	17%	70%
43-Ecografia dell'addome superiore	56	29%	14	25%	50%
44-Ecografia dell'addome inferiore	19	37%	5	26%	80%
45-Ecografia dell'addome completo	424	45%	118	28%	80%
46-Ecografia bilaterale della mammella	311	43%	79	25%	44%
47-Ecografia monolaterale della mammella	9	78%	4	44%	75%
48-Ecografia ostetrica	119	100%	13	11%	100%
49-Ecografia ginecologica	24	92%	9	38%	89%
50-Ecocolordoppler degli arti inferiori arterioso	179	67%	41	23%	71%
51-Colonscopia totale con endoscopio flessibile	74	36%	29	39%	48%
53-Rettosigmoidoscopia con endoscopio	2	100%	1	50%	100%

Prestazioni	Totali	% nei tempi	mobilita	mobilita totali	di cui nei tempi
54-Esofagogastroduodenoscopia	47	51%	15	32%	40%
56-Elettrocardiogramma	617	88%	134	22%	92%
57-Elettrocardiogramma dinamico (Holter)	76	70%	27	36%	78%
58-Test cardiovascolare da sforzo con	84	70%	49	58%	53%
60-Esame audiometrico tonale	139	83%	40	29%	100%
61-Spirometria semplice	19	89%	16	84%	94%
62-Spirometria globale	111	77%	17	15%	71%
63-Fotografia del fundus	22	36%	3	14%	100%
64-67-ELETTROMIOGRAFIA SEMPLICE [EMG] PER	116	63%	28	24%	71%
Totale complessivo	9.674	63%	2.264	23%	72%



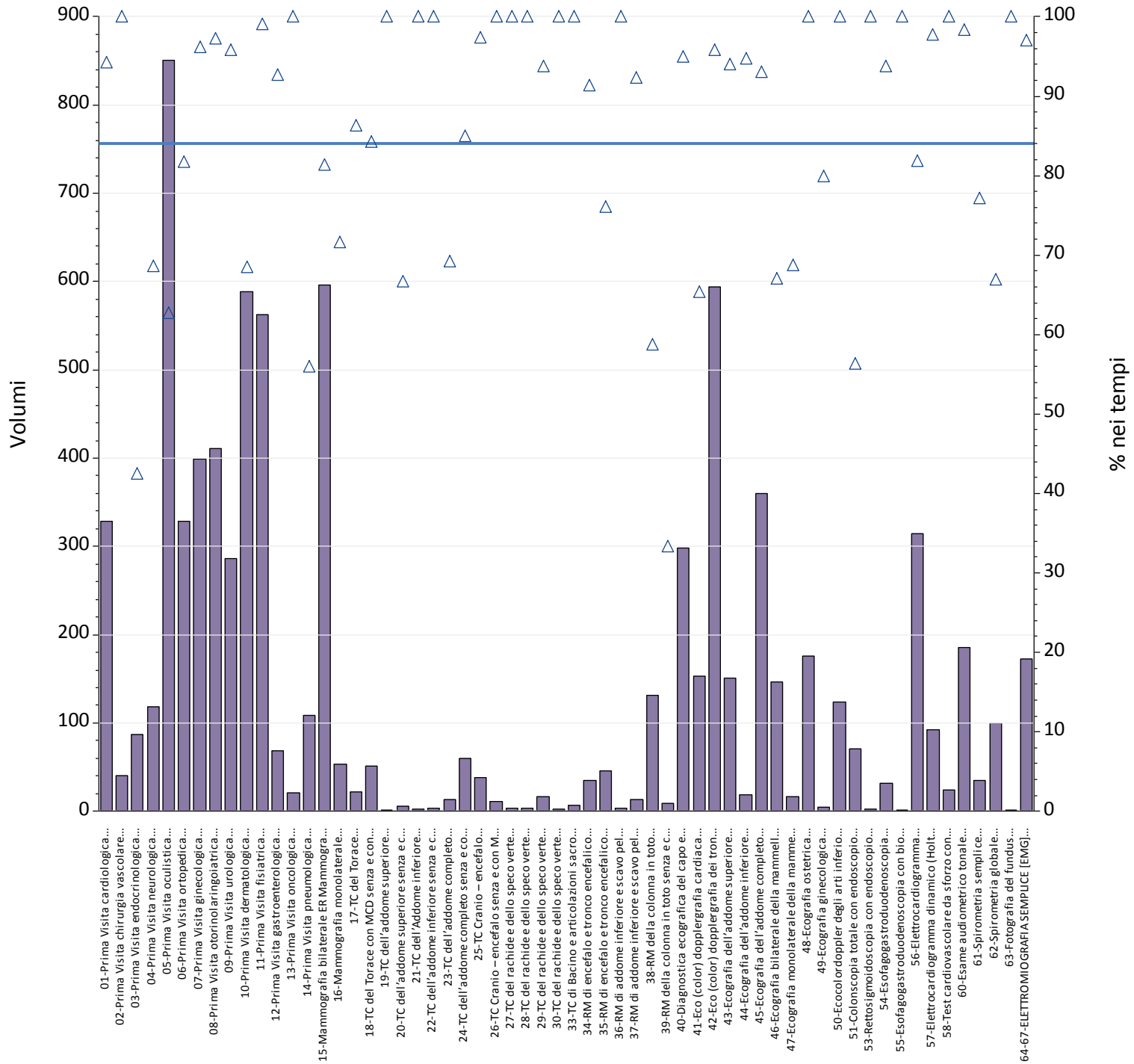
Prestazioni	Totali	% nei tempi	mobilita	mobilita totali	di cui nei tempi
01-Prima Visita cardiologica	278	50%	7	2.5%	100%
02-Prima Visita chirurgia vascolare	35	94%	9	26%	78%
03-Prima Visita endocrinologica	59	14%	26	44%	15%
04-Prima Visita neurologica	159	36%	15	9.4%	67%
05-Prima Visita oculistica	258	97%	39	15%	95%
06-Prima Visita ortopedica	335	49%	21	6.3%	29%
07-Prima Visita ginecologica	92	89%	15	16%	87%
08-Prima Visita otorinolaringoiatrica	342	71%	21	6.1%	33%
09-Prima Visita urologica	120	77%	7	5.8%	57%
10-Prima Visita dermatologica	434	81%	23	5.3%	100%
11-Prima Visita fisiatrica	504	98%	5	.99%	80%
12-Prima Visita gastroenterologica	78	42%	19	24%	89%
13-Prima Visita oncologica	30	30%	4	13%	100%
14-Prima Visita pneumologica	133	20%	4	3.0%	50%
15-Mammografia bilaterale ER Mammografia	29	83%	2	6.9%	100%
16-Mammografia monolaterale	4	50%	0	.00%	.
17-TC del Torace	39	82%	2	5.1%	100%
18-TC del Torace con MCD senza e con MCD	84	61%	6	7.1%	83%
19-TC dell'addome superiore	4	75%	0	.00%	.
20-TC dell'addome superiore senza e con MDC	16	75%	2	13%	50%
21-TC dell'Addome inferiore	3	67%	0	.00%	.
22-TC dell'addome inferiore senza e con MDC	2	50%	1	50%	100%
23-TC dell'addome completo	29	86%	2	6.9%	100%
24-TC dell'addome completo senza e con MDC	101	66%	6	5.9%	50%
25-TC Cranio – encefalo	59	90%	4	6.8%	50%
26-TC Cranio – encefalo senza e con MDC	31	77%	3	9.7%	67%
27-TC del rachide e dello speco vertebrale	6	100%	1	17%	100%
28-TC del rachide e dello speco vertebrale	2	50%	0	.00%	.
29-TC del rachide e dello speco vertebrale	14	86%	0	.00%	.
31-TC del rachide e dello speco vertebrale	1	100%	0	.00%	.
33-TC di Bacino e articolazioni sacroiliache	4	75%	0	.00%	.
34-RM di encefalo e tronco encefalico, giunzione	31	23%	2	6.5%	0%
35-RM di encefalo e tronco encefalico, giunzione	44	39%	4	9.1%	75%
36-RM di addome inferiore e scavo pelvico	5	60%	0	.00%	.
37-RM di addome inferiore e scavo pelvico senza	8	63%	1	13%	0%
38-RM della colonna in toto	135	24%	48	36%	31%
39-RM della colonna in toto senza e con MDC	10	70%	6	60%	67%
40-Diagnostica ecografica del capo e del collo	95	85%	4	4.2%	100%
41-Eco (color) dopplergrafia cardiaca	26	96%	3	12%	67%
42-Eco (color) dopplergrafia dei tronchi	53	72%	6	11%	50%
43-Ecografia dell'addome superiore	74	86%	5	6.8%	100%
44-Ecografia dell'addome inferiore	23	78%	0	.00%	.
45-Ecografia dell'addome completo	300	87%	3	1.0%	100%
46-Ecografia bilaterale della mammella	46	61%	3	6.5%	100%
47-Ecografia monolaterale della mammella	22	50%	1	4.5%	100%
48-Ecografia ostetrica	3	67%	3	100%	67%
49-Ecografia ginecologica	1	100%	1	100%	100%

Prestazioni	Totali	% nei tempi	mobilita	mobilita totali	di cui nei tempi
50-Ecocolordoppler degli arti inferiori arterioso	79	32%	9	11%	33%
51-Colonscopia totale con endoscopio flessibile	148	73%	0	.00%	.
53-Rettosigmoidoscopia con endoscopio	4	100%	0	.00%	.
54-Esofagogastroduodenoscopia	73	77%	4	5.5%	75%
55-Esofagogastroduodenoscopia con biopsia in	3	100%	0	.00%	.
56-Elettrocardiogramma	155	92%	3	1.9%	100%
57-Elettrocardiogramma dinamico (Holter)	81	83%	0	.00%	.
60-Esame audiometrico tonale	18	100%	1	5.6%	100%
61-Spirometria semplice	5	40%	0	.00%	.
62-Spirometria globale	22	23%	1	4.5%	0%
63-Fotografia del fundus	4	75%	0	.00%	.
64-67-ELETTROMIOGRAFIA SEMPLICE [EMG] PER	43	91%	1	2.3%	0%
Totale complessivo	4.796	70%	353	7.4%	63%



Prestazioni	Totali	% nei tempi	mobilita	mobilita totali	di cui nei tempi
01-Prima Visita cardiologica	254	45%	41	16%	80%
02-Prima Visita chirurgia vascolare	33	91%	7	21%	86%
03-Prima Visita endocrinologica	113	38%	40	35%	13%
04-Prima Visita neurologica	151	32%	20	13%	45%
05-Prima Visita oculistica	543	31%	85	16%	33%
06-Prima Visita ortopedica	407	46%	67	16%	16%
07-Prima Visita ginecologica	169	92%	80	47%	100%
08-Prima Visita otorinolaringoiatrica	432	69%	95	22%	95%
09-Prima Visita urologica	148	45%	4	2.7%	50%
10-Prima Visita dermatologica	590	46%	57	9.7%	84%
11-Prima Visita fisiatrica	699	96%	15	2.1%	20%
12-Prima Visita gastroenterologica	112	27%	22	20%	64%
13-Prima Visita oncologica	6	50%	1	17%	100%
14-Prima Visita pneumologica	143	26%	8	5.6%	38%
15-Mammografia bilaterale ER Mammografia	147	87%	4	2.7%	100%
16-Mammografia monolaterale	4	75%	1	25%	100%
17-TC del Torace	29	97%	1	3.4%	0%
18-TC del Torace con MCD senza e con MCD	80	88%	4	5.0%	100%
19-TC dell'addome superiore	3	100%	0	.00%	.
20-TC dell'addome superiore senza e con MDC	12	100%	1	8.3%	100%
21-TC dell'Addome inferiore	1	100%	0	.00%	.
23-TC dell'addome completo	9	100%	1	11%	100%
24-TC dell'addome completo senza e con MDC	79	89%	2	2.5%	100%
25-TC Cranio – encefalo	41	95%	3	7.3%	67%
26-TC Cranio – encefalo senza e con MDC	18	89%	1	5.6%	100%
27-TC del rachide e dello speco vertebrale	7	100%	0	.00%	.
28-TC del rachide e dello speco vertebrale	4	75%	0	.00%	.
29-TC del rachide e dello speco vertebrale	17	94%	2	12%	100%
31-TC del rachide e dello speco vertebrale	1	100%	0	.00%	.
33-TC di Bacino e articolazioni sacroiliache	3	67%	0	.00%	.
34-RM di encefalo e tronco encefalico, giunzione	35	77%	7	20%	57%
35-RM di encefalo e tronco encefalico, giunzione	65	74%	9	14%	44%
36-RM di addome inferiore e scavo pelvico	9	56%	2	22%	50%
37-RM di addome inferiore e scavo pelvico senza	12	42%	5	42%	20%
38-RM della colonna in toto	200	39%	88	44%	39%
39-RM della colonna in toto senza e con MDC	11	45%	5	45%	60%
40-Diagnostica ecografica del capo e del collo	193	98%	14	7.3%	86%
41-Eco (color) dopplergrafia cardiaca	180	88%	20	11%	100%
42-Eco (color) dopplergrafia dei tronchi	263	87%	49	19%	53%
43-Ecografia dell'addome superiore	112	97%	3	2.7%	67%
44-Ecografia dell'addome inferiore	23	96%	1	4.3%	100%
45-Ecografia dell'addome completo	335	95%	16	4.8%	69%
46-Ecografia bilaterale della mammella	80	96%	4	5.0%	100%
47-Ecografia monolaterale della mammella	10	90%	0	.00%	.
48-Ecografia ostetrica	10	100%	10	100%	100%
49-Ecografia ginecologica	4	100%	1	25%	100%
50-Ecocolordoppler degli arti inferiori arterioso	100	73%	27	27%	63%

Prestazioni	Totali	% nei tempi	mobilita	mobilita totali	di cui nei tempi
51-Colonscopia totale con endoscopio flessibile	126	43%	5	4.0%	60%
53-Rettosigmoidoscopia con endoscopio	4	75%	1	25%	0%
54-Esofagogastroduodenoscopia	93	51%	5	5.4%	80%
55-Esofagogastroduodenoscopia con biopsia in	4	100%	1	25%	100%
56-Elettrocardiogramma	228	98%	4	1.8%	100%
57-Elettrocardiogramma dinamico (Holter)	67	58%	2	3.0%	100%
58-Test cardiovascolare da sforzo con	9	100%	0	.00%	.
60-Esame audiometrico tonale	83	99%	6	7.2%	100%
61-Spirometria semplice	31	77%	0	.00%	.
62-Spirometria globale	59	36%	2	3.4%	50%
63-Fotografia del fundus	2	50%	0	.00%	.
64-67-ELETTROMIOGRAFIA SEMPLICE [EMG] PER	132	86%	3	2.3%	33%
Totale complessivo	6.735	67%	852	13%	62%



Prestazioni	Totali	% nei tempi	mobilita	mobilita totali	di cui nei tempi
01-Prima Visita cardiologica	329	94%	27	8.2%	89%
02-Prima Visita chirurgia vascolare	40	100%	6	15%	100%
03-Prima Visita endocrinologica	87	43%	14	16%	14%
04-Prima Visita neurologica	118	69%	18	15%	78%
05-Prima Visita oculistica	851	63%	66	7.8%	77%
06-Prima Visita ortopedica	329	82%	36	11%	56%
07-Prima Visita ginecologica	399	96%	76	19%	99%
08-Prima Visita otorinolaringoiatrica	411	97%	45	11%	100%
09-Prima Visita urologica	286	96%	8	2.8%	100%
10-Prima Visita dermatologica	588	69%	60	10%	70%
11-Prima Visita fisiatrica	562	99%	50	8.9%	92%
12-Prima Visita gastroenterologica	69	93%	11	16%	91%
13-Prima Visita oncologica	21	100%	10	48%	100%
14-Prima Visita pneumologica	109	56%	8	7.3%	100%
15-Mammografia bilaterale ER Mammografia	596	81%	45	7.6%	78%
16-Mammografia monolaterale	53	72%	3	5.7%	67%
17-TC del Torace	22	86%	3	14%	67%
18-TC del Torace con MCD senza e con MCD	51	84%	4	7.8%	100%
19-TC dell'addome superiore	1	100%	0	.00%	.
20-TC dell'addome superiore senza e con MDC	6	67%	0	.00%	.
21-TC dell'Addome inferiore	2	100%	0	.00%	.
22-TC dell'addome inferiore senza e con MDC	3	100%	1	33%	100%
23-TC dell'addome completo	13	69%	2	15%	50%
24-TC dell'addome completo senza e con MDC	60	85%	6	10%	100%
25-TC Cranio – encefalo	38	97%	1	2.6%	100%
26-TC Cranio – encefalo senza e con MDC	11	100%	1	9.1%	100%
27-TC del rachide e dello speco vertebrale	4	100%	0	.00%	.
28-TC del rachide e dello speco vertebrale	4	100%	0	.00%	.
29-TC del rachide e dello speco vertebrale	16	94%	0	.00%	.
30-TC del rachide e dello speco vertebrale	2	100%	0	.00%	.
33-TC di Bacino e articolazioni sacroiliache	7	100%	0	.00%	.
34-RM di encefalo e tronco encefalico, giunzione	35	91%	5	14%	80%
35-RM di encefalo e tronco encefalico, giunzione	46	76%	5	11%	100%
36-RM di addome inferiore e scavo pelvico	3	100%	1	33%	100%
37-RM di addome inferiore e scavo pelvico senza	13	92%	2	15%	100%
38-RM della colonna in toto	131	59%	45	34%	93%
39-RM della colonna in toto senza e con MDC	9	33%	1	11%	100%
40-Diagnostica ecografica del capo e del collo	298	95%	19	6.4%	53%
41-Eco (color) dopplergrafia cardiaca	153	65%	25	16%	100%
42-Eco (color) dopplergrafia dei tronchi	594	96%	20	3.4%	5%
43-Ecografia dell'addome superiore	151	94%	5	3.3%	60%
44-Ecografia dell'addome inferiore	19	95%	3	16%	67%
45-Ecografia dell'addome completo	360	93%	24	6.7%	54%
46-Ecografia bilaterale della mammella	146	67%	15	10%	47%
47-Ecografia monolaterale della mammella	16	69%	1	6.3%	0%
48-Ecografia ostetrica	176	100%	157	89%	100%
49-Ecografia ginecologica	5	80%	1	20%	0%

Prestazioni	Totali	% nei tempi	mobilita	mobilita totali	di cui nei tempi
50-Ecocolordoppler degli arti inferiori arterioso	124	100%	6	4.8%	100%
51-Colonscopia totale con endoscopio flessibile	71	56%	5	7.0%	40%
53-Rettosigmoidoscopia con endoscopio	2	100%	0	.00%	.
54-Esofagogastroduodenoscopia	32	94%	1	3.1%	100%
55-Esofagogastroduodenoscopia con biopsia in	1	100%	0	.00%	.
56-Elettrocardiogramma	314	82%	15	4.8%	93%
57-Elettrocardiogramma dinamico (Holter)	92	98%	5	5.4%	80%
58-Test cardiovascolare da sforzo con	24	100%	1	4.2%	100%
60-Esame audiometrico tonale	185	98%	7	3.8%	86%
61-Spirometria semplice	35	77%	0	.00%	.
62-Spirometria globale	100	67%	4	4.0%	75%
63-Fotografia del fundus	1	100%	0	.00%	.
64-67-ELETTROMIOGRAFIA SEMPLICE [EMG] PER	172	97%	7	4.1%	100%
Totale complessivo	8.396	84%	881	10%	83%