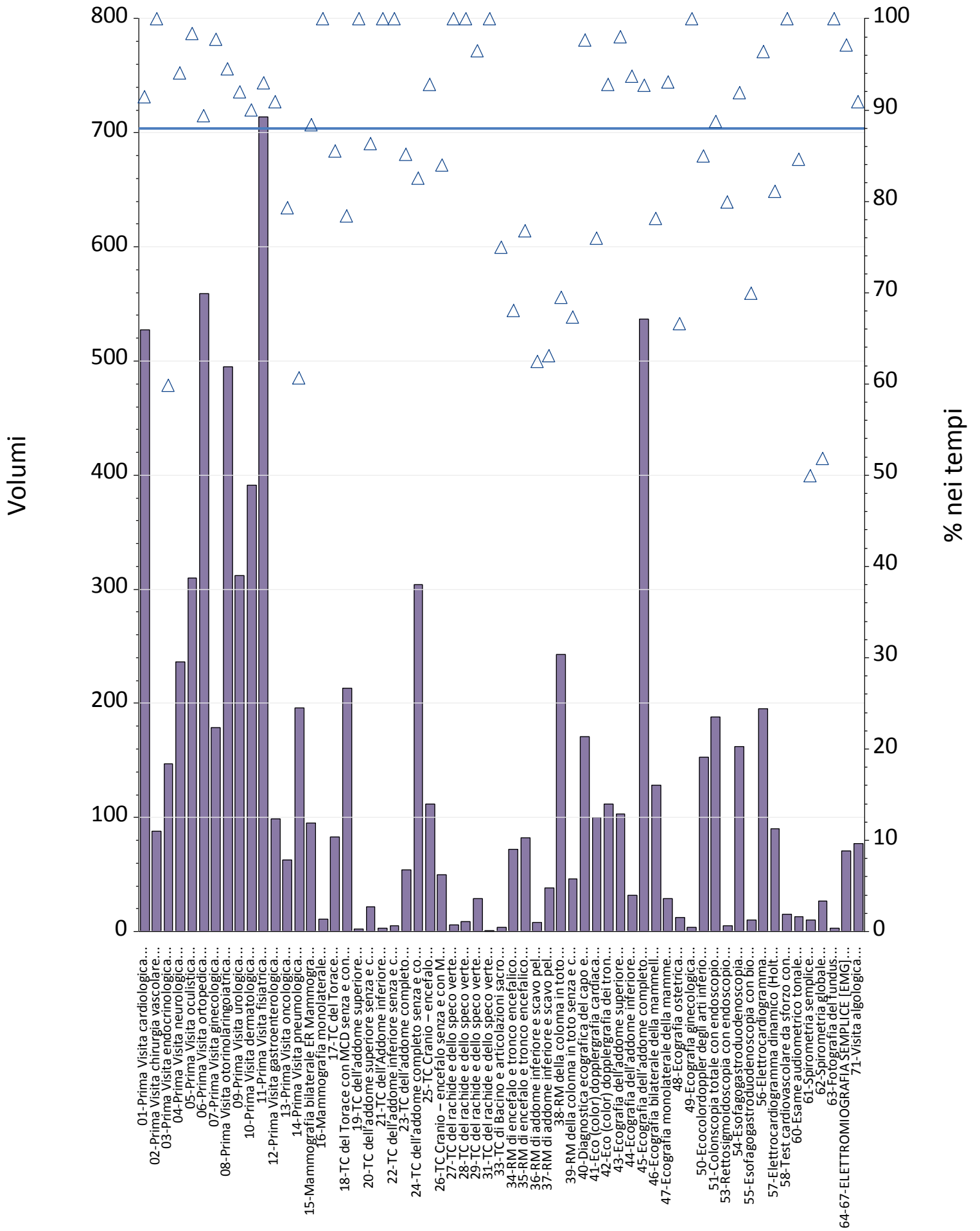
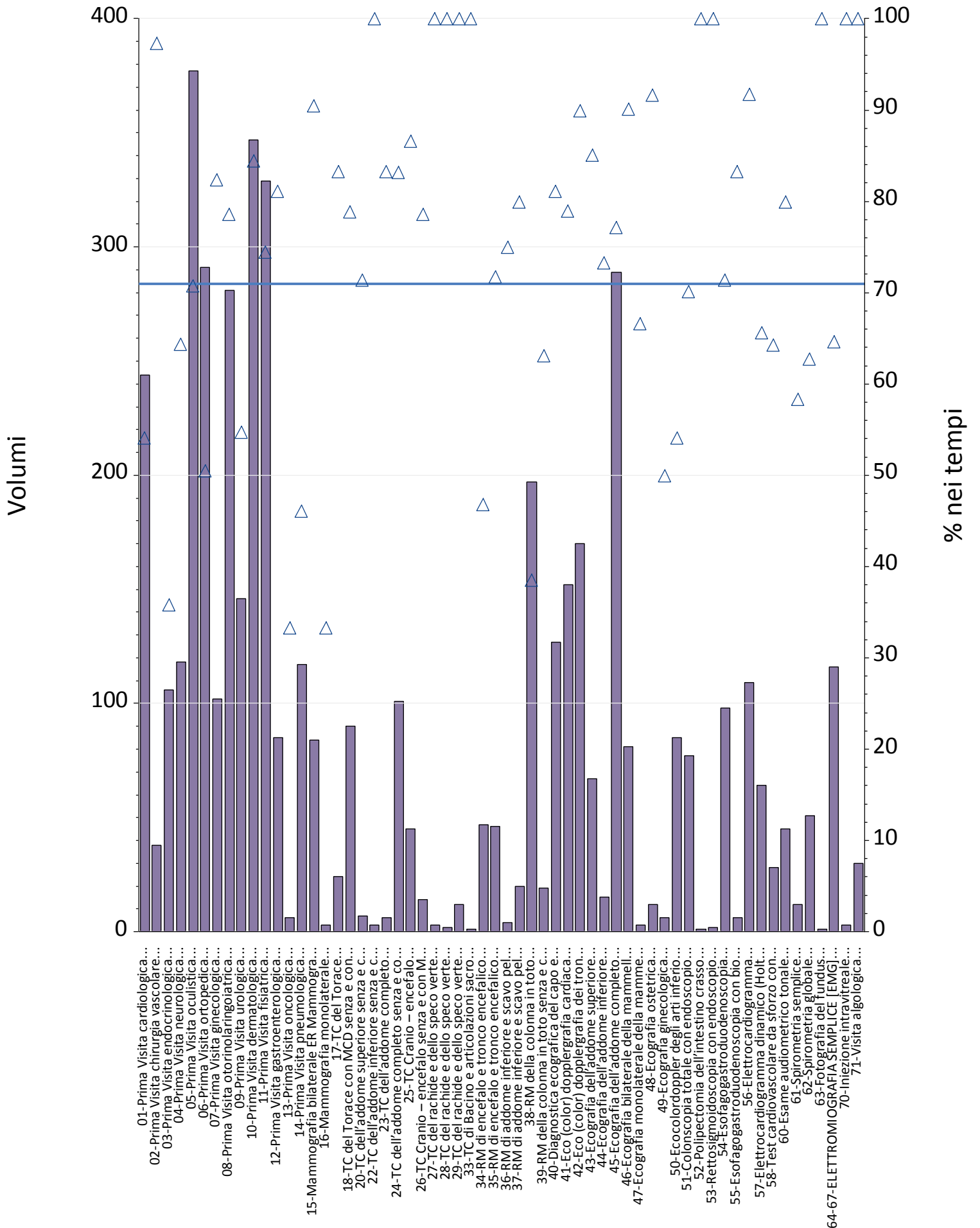


Report TdA
Friuli – Venezia Giulia
Marzo



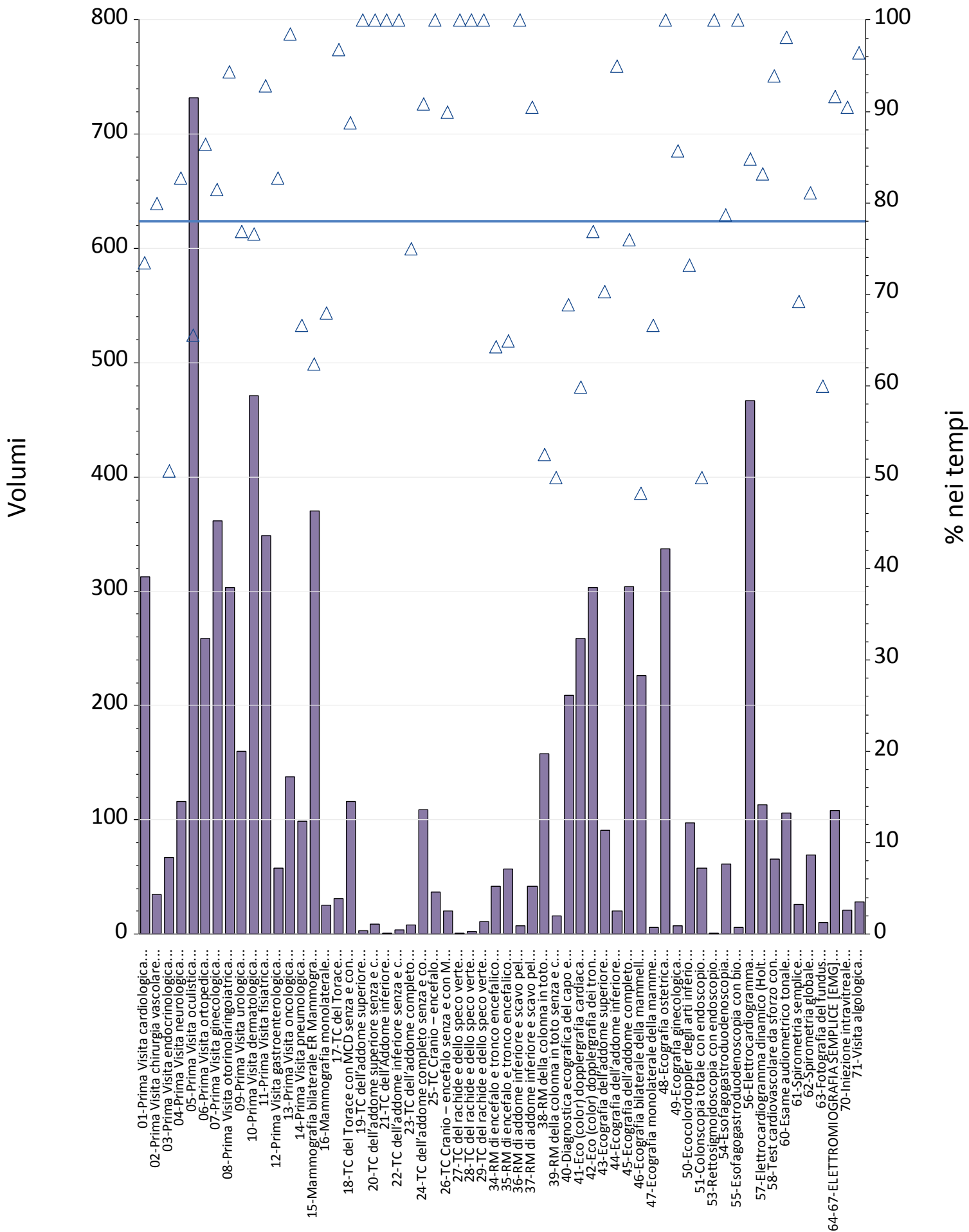
Prestazioni	% nei tempi	volumi
01-Prima Visita cardiologica	91%	527
02-Prima Visita chirurgia vascolare	100%	88
03-Prima Visita endocrinologica	60%	147
04-Prima Visita neurologica	94%	236
05-Prima Visita oculistica	98%	310
06-Prima Visita ortopedica	89%	559
07-Prima Visita ginecologica	98%	179
08-Prima Visita otorinolaringoiatrica	95%	495
09-Prima Visita urologica	92%	312
10-Prima Visita dermatologica	90%	391
11-Prima Visita fisiatrica	93%	714
12-Prima Visita gastroenterologica	91%	99
13-Prima Visita oncologica	79%	63
14-Prima Visita pneumologica	61%	196
15-Mammografia bilaterale ER Mammografia bilaterale	88%	95
16-Mammografia monolaterale	100%	11
17-TC del Torace	86%	83
18-TC del Torace con MCD senza e con MCD	78%	213
19-TC dell'addome superiore	100%	2
20-TC dell'addome superiore senza e con MDC	86%	22
21-TC dell'Addome inferiore	100%	3
22-TC dell'addome inferiore senza e con MDC	100%	5
23-TC dell'addome completo	85%	54
24-TC dell'addome completo senza e con MDC	83%	304
25-TC Cranio – encefalo	93%	112
26-TC Cranio – encefalo senza e con MDC	84%	50
27-TC del rachide e dello speco vertebrale cervicale	100%	6
28-TC del rachide e dello speco vertebrale toracico	100%	9
29-TC del rachide e dello speco vertebrale lombosacrale	97%	29
31-TC del rachide e dello speco vertebrale toracico senza e con MDC	100%	1
33-TC di Bacino e articolazioni sacroiliache	75%	4
34-RM di encefalo e tronco encefalico, giunzione cranio spinale e relativo distretto vascolare	68%	72
35-RM di encefalo e tronco encefalico, giunzione cranio spinale e relativo distretto vascolare senza e con MDC	77%	82
36-RM di addome inferiore e scavo pelvico	63%	8
37-RM di addome inferiore e scavo pelvico senza e con MDC	63%	38
38-RM della colonna in toto	70%	243
39-RM della colonna in toto senza e con MDC	67%	46
40-Diagnostica ecografica del capo e del collo	98%	171
41-Eco (color) dopplergrafia cardiaca	76%	100
42-Eco (color) dopplergrafia dei tronchi sovraaortici	93%	112
43-Ecografia dell'addome superiore	98%	103
44-Ecografia dell'addome inferiore	94%	32
45-Ecografia dell'addome completo	93%	537
46-Ecografia bilaterale della mammella	78%	128
47-Ecografia monolaterale della mammella	93%	29
48-Ecografia ostetrica	67%	12
49-Ecografia ginecologica	100%	4
50-Ecocolordoppler degli arti inferiori arterioso e/o venoso	85%	153
51-Colonscopia totale con endoscopio flessibile	89%	188
53-Rettosigmoidoscopia con endoscopio flessibile	80%	5
54-Esofagogastroduodenoscopia	92%	162
55-Esofagogastroduodenoscopia con biopsia in sede unica	70%	10
56-Elettrocardiogramma	96%	195
57-Elettrocardiogramma dinamico (Holter)	81%	90
58-Test cardiovascolare da sforzo con cicloergometro o con pedana mobile	100%	15
60-Esame audiometrico tonale	85%	13
61-Spirometria semplice	50%	10
62-Spirometria globale	52%	27
63-Fotografia del fundus	100%	3
64-67-ELETTROMIOGRAFIA SEMPLICE [EMG] PER MUSCOLO	97%	71
71-Visita algologica	91%	77
Totale complessivo	88%	8.055



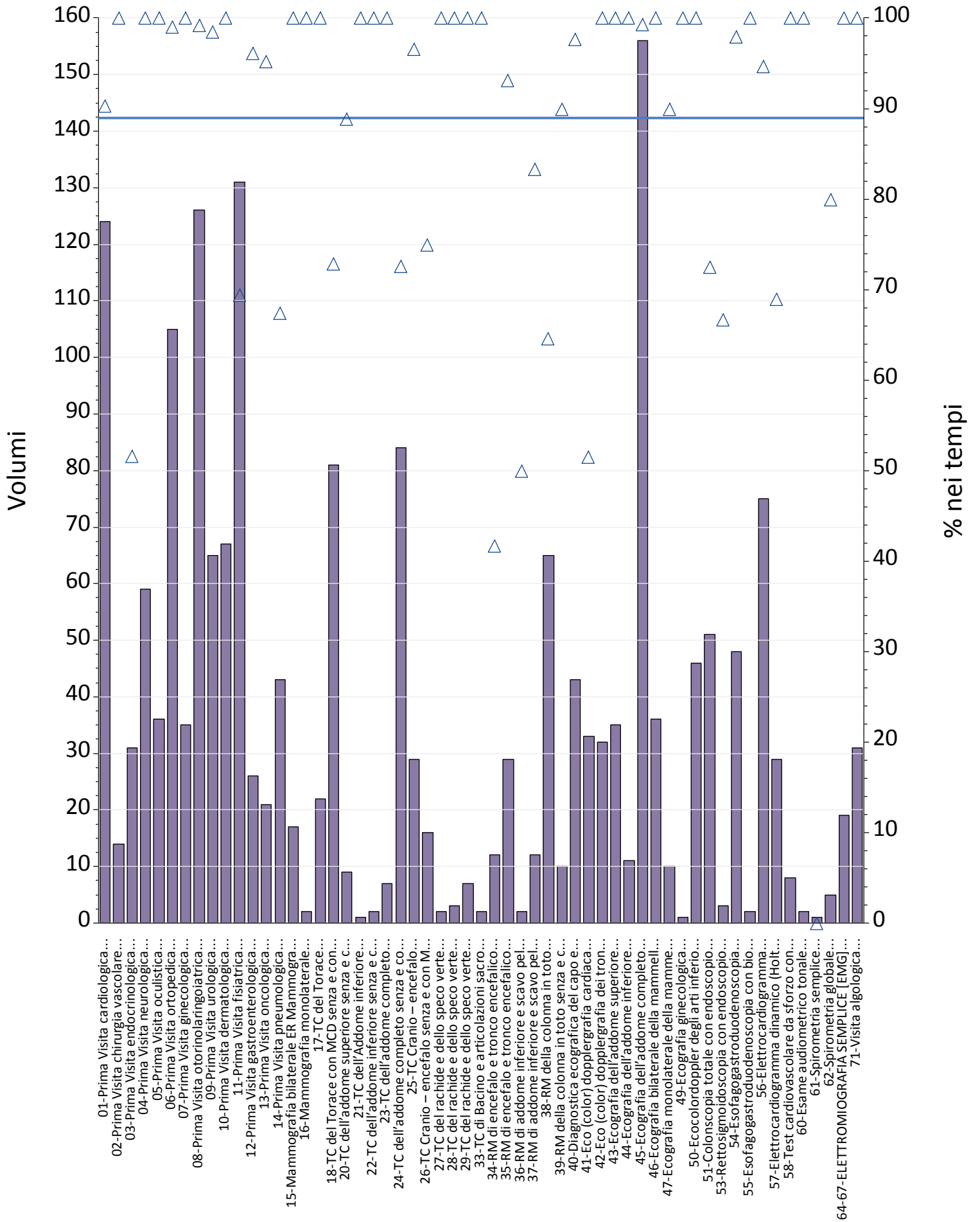
Prestazioni	% nei tempi	volumi
01-Prima Visita cardiologica	54%	244
02-Prima Visita chirurgia vascolare	97%	38
03-Prima Visita endocrinologica	36%	106
04-Prima Visita neurologica	64%	118
05-Prima Visita oculistica	71%	377
06-Prima Visita ortopedica	51%	291
07-Prima Visita ginecologica	82%	102
08-Prima Visita otorinolaringoiatrica	79%	281
09-Prima Visita urologica	55%	146
10-Prima Visita dermatologica	84%	347
11-Prima Visita fisiatria	74%	329
12-Prima Visita gastroenterologica	81%	85
13-Prima Visita oncologica	33%	6
14-Prima Visita pneumologica	46%	117
15-Mammografia bilaterale ER Mammografia bilaterale	90%	84
16-Mammografia monolaterale	33%	3
17-TC del Torace	83%	24
18-TC del Torace con MCD senza e con MCD	79%	90
20-TC dell'addome superiore senza e con MDC	71%	7
22-TC dell'addome inferiore senza e con MDC	100%	3
23-TC dell'addome completo	83%	6
24-TC dell'addome completo senza e con MDC	83%	101
25-TC Cranio – encefalo	87%	45
26-TC Cranio – encefalo senza e con MDC	79%	14
27-TC del rachide e dello speco vertebrale cervicale	100%	3
28-TC del rachide e dello speco vertebrale toracico	100%	2
29-TC del rachide e dello speco vertebrale lombosacrale	100%	12
33-TC di Bacino e articolazioni sacroiliache	100%	1
34-RM di encefalo e tronco encefalico, giunzione cranio spinale e relativo distretto vascolare	47%	47
35-RM di encefalo e tronco encefalico, giunzione cranio spinale e relativo distretto vascolare senza e con MDC	72%	46
36-RM di addome inferiore e scavo pelvico	75%	4
37-RM di addome inferiore e scavo pelvico senza e con MDC	80%	20
38-RM della colonna in toto	39%	197
39-RM della colonna in toto senza e con MDC	63%	19
40-Diagnostica ecografica del capo e del collo	81%	127
41-Eco (color) dopplergrafia cardiaca	79%	152
42-Eco (color) dopplergrafia dei tronchi sovraaortici	90%	170
43-Ecografia dell'addome superiore	85%	67
44-Ecografia dell'addome inferiore	73%	15
45-Ecografia dell'addome completo	77%	289
46-Ecografia bilaterale della mammella	90%	81
47-Ecografia monolaterale della mammella	67%	3
48-Ecografia ostetrica	92%	12
49-Ecografia ginecologica	50%	6
50-Ecocolordoppler degli arti inferiori arterioso e/o venoso	54%	85
51-Colonscopia totale con endoscopio flessibile	70%	77
52-Polipectomia dell'intestino crasso in corso di endoscopia sede unica	100%	1
53-Rettosigmoidoscopia con endoscopio flessibile	100%	2
54-Esofagogastroduodenoscopia	71%	98
55-Esofagogastroduodenoscopia con biopsia in sede unica	83%	6
56-Elettrocardiogramma	92%	109
57-Elettrocardiogramma dinamico (Holter)	66%	64
58-Test cardiovascolare da sforzo con cicloergometro o con pedana mobile	64%	28
60-Esame audiometrico tonale	80%	45
61-Spirometria semplice	58%	12
62-Spirometria globale	63%	51
63-Fotografia del fundus	100%	1
64-67-ELETTROMIOGRAFIA SEMPLICE [EMG] PER MUSCOLO	65%	116
70-Iniezione intravitreale	100%	3
71-Visita algologica	100%	30
Totale complessivo	71%	4.965

Aziende	B - Breve				
	Totali	% nei tempi	mobilita	mobilita totali	di cui nei tempi
ASFO - AZIENDA SANITARIA FRIULI OCCIDENTALE	1.974	89%	186	9.4%	94%
ASUFC - AZIENDA SANITARIA UNIVERSITARIA FRIULI CENTRALE	3.430	87%	653	19%	90%
ASUGI - AZIENDA SANITARIA UNIVERSITARIA GIULIANO ISONTINA	2.651	89%	225	8.5%	84%
REGIONE FRIULI - VENEZIA GIULIA	8.055	88%	1.064	13%	89%

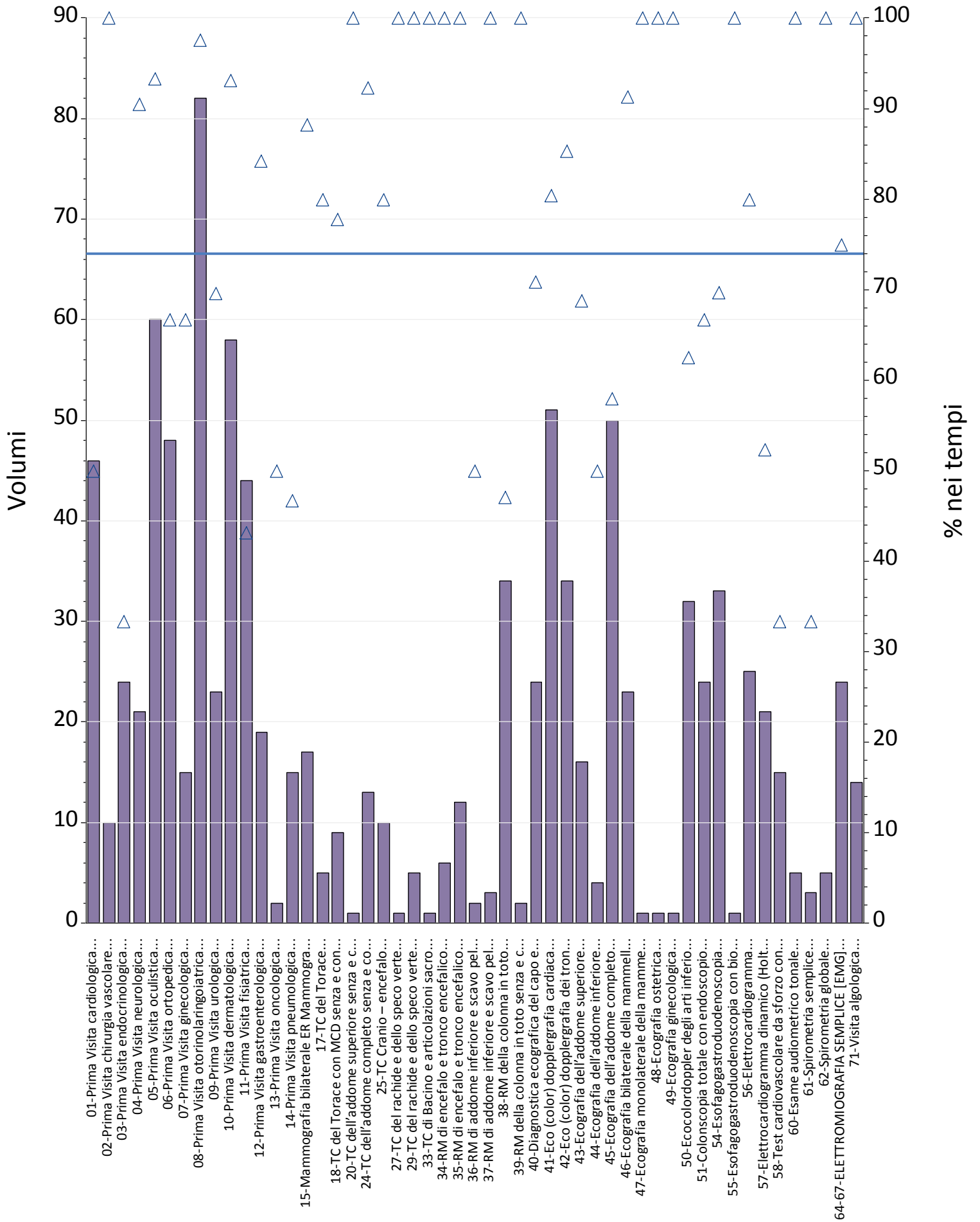
D - Differita					P - Programmata				
Totali	% nei tempi	mobilita	mobilita totali	di cui nei tempi	Totali	% nei tempi	mobilita	mobilita totali	di cui nei tempi
995	74%	94	9.4%	68%	2.312	76%	232	10%	88%
2.141	62%	511	24%	77%	2.876	71%	742	26%	78%
1.829	79%	197	11%	72%	2.342	87%	324	14%	92%
4.965	71%	802	16%	75%	7.530	78%	1.298	17%	83%



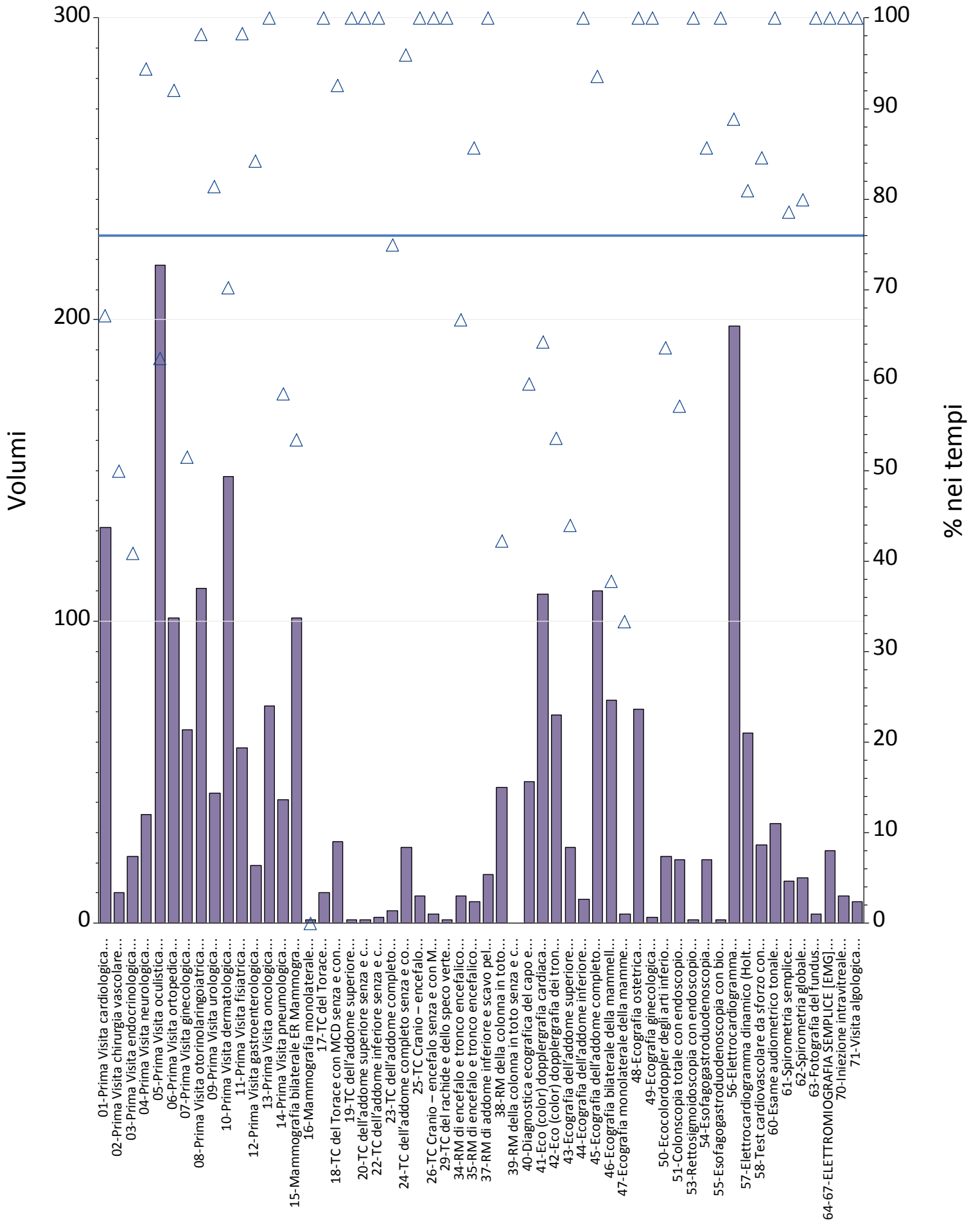
Prestazioni	% nei tempi	volumi
01-Prima Visita cardiologica	73%	313
02-Prima Visita chirurgia vascolare	80%	35
03-Prima Visita endocrinologica	51%	67
04-Prima Visita neurologica	83%	116
05-Prima Visita oculistica	66%	732
06-Prima Visita ortopedica	86%	259
07-Prima Visita ginecologica	81%	362
08-Prima Visita otorinolaringoiatrica	94%	303
09-Prima Visita urologica	77%	160
10-Prima Visita dermatologica	77%	471
11-Prima Visita fisiatria	93%	349
12-Prima Visita gastroenterologica	83%	58
13-Prima Visita oncologica	99%	138
14-Prima Visita pneumologica	67%	99
15-Mammografia bilaterale ER Mammografia bilaterale	62%	370
16-Mammografia monolaterale	68%	25
17-TC del Torace	97%	31
18-TC del Torace con MCD senza e con MCD	89%	116
19-TC dell'addome superiore	100%	3
20-TC dell'addome superiore senza e con MDC	100%	9
21-TC dell'Addome inferiore	100%	1
22-TC dell'addome inferiore senza e con MDC	100%	4
23-TC dell'addome completo	75%	8
24-TC dell'addome completo senza e con MDC	91%	109
25-TC Cranio – encefalo	100%	37
26-TC Cranio – encefalo senza e con MDC	90%	20
27-TC del rachide e dello speco vertebrale cervicale	100%	1
28-TC del rachide e dello speco vertebrale toracico	100%	2
29-TC del rachide e dello speco vertebrale lombosacrale	100%	11
34-RM di encefalo e tronco encefalico, giunzione cranio spinale e relativo distretto vascolare	64%	42
35-RM di encefalo e tronco encefalico, giunzione cranio spinale e relativo distretto vascolare senza e con MDC	65%	57
36-RM di addome inferiore e scavo pelvico	100%	7
37-RM di addome inferiore e scavo pelvico senza e con MDC	90%	42
38-RM della colonna in toto	53%	158
39-RM della colonna in toto senza e con MDC	50%	16
40-Diagnostica ecografica del capo e del collo	69%	209
41-Eco (color) dopplergrafia cardiaca	60%	259
42-Eco (color) dopplergrafia dei tronchi sovraaortici	77%	303
43-Ecografia dell'addome superiore	70%	91
44-Ecografia dell'addome inferiore	95%	20
45-Ecografia dell'addome completo	76%	304
46-Ecografia bilaterale della mammella	48%	226
47-Ecografia monolaterale della mammella	67%	6
48-Ecografia ostetrica	100%	337
49-Ecografia ginecologica	86%	7
50-Ecocolordoppler degli arti inferiori arterioso e/o venoso	73%	97
51-Colonscopia totale con endoscopio flessibile	50%	58
53-Rettosigmoidoscopia con endoscopio flessibile	100%	1
54-Esofagogastroduodenoscopia	79%	61
55-Esofagogastroduodenoscopia con biopsia in sede unica	100%	6
56-Elettrocardiogramma	85%	467
57-Elettrocardiogramma dinamico (Holter)	83%	113
58-Test cardiovascolare da sforzo con cicloergometro o con pedana mobile	94%	66
60-Esame audiometrico tonale	98%	106
61-Spirometria semplice	69%	26
62-Spirometria globale	81%	69
63-Fotografia del fundus	60%	10
64-67-ELETTROMIOGRAFIA SEMPLICE [EMG] PER MUSCOLO	92%	108
70-Iniezione intravitale	90%	21
71-Visita algologica	96%	28
Totale complessivo	78%	7.530



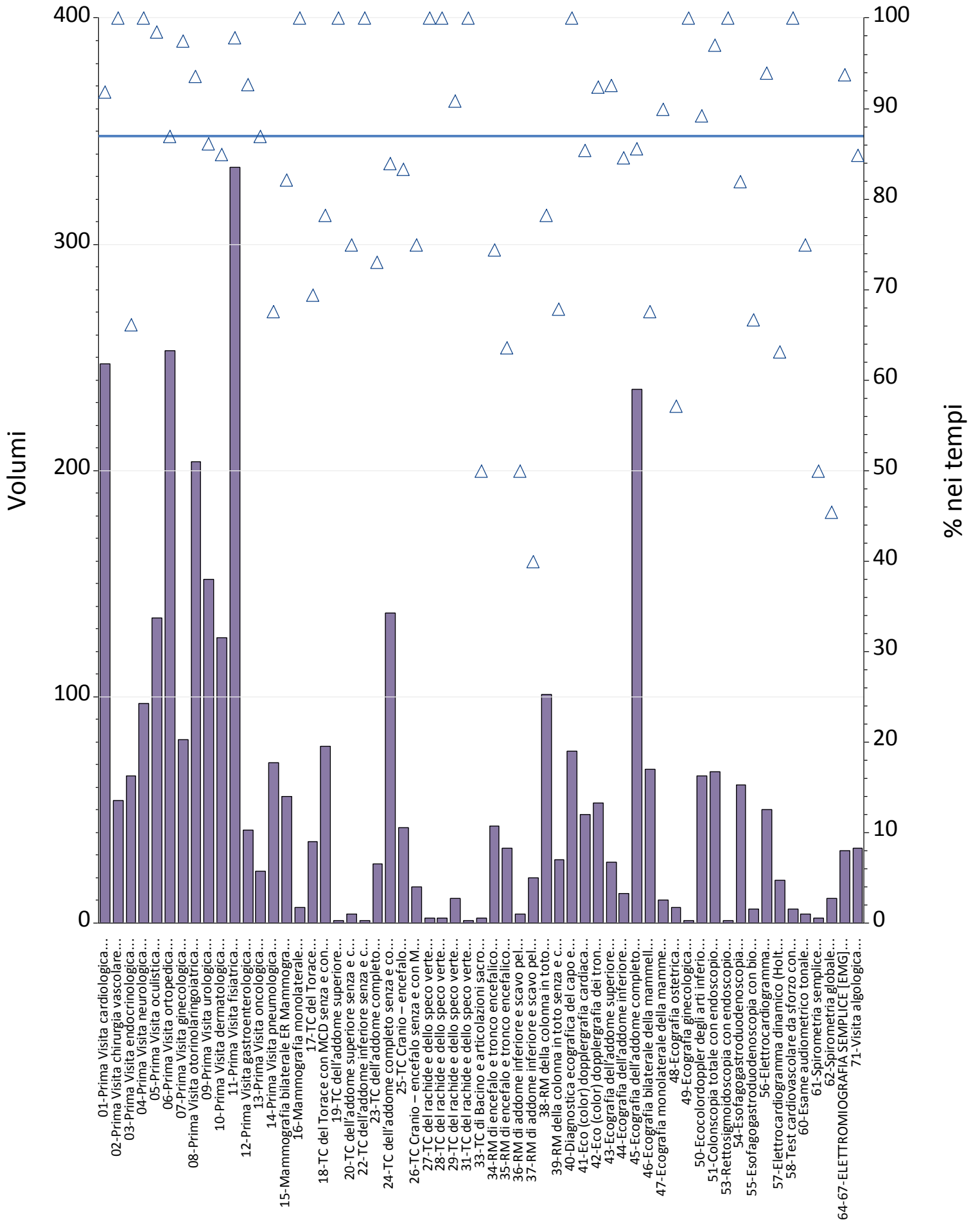
Prestazioni	Totali	% nei tempi	mobilita	mobilita totali	di cui nei tempi
01-Prima Visita cardiologica	124	90%	2	1.6%	100%
02-Prima Visita chirurgia vascolare	14	100%	1	7.1%	100%
03-Prima Visita endocrinologica	31	52%	4	13%	75%
04-Prima Visita neurologica	59	100%	5	8.5%	100%
05-Prima Visita oculistica	36	100%	5	14%	100%
06-Prima Visita ortopedica	105	99%	1	.95%	100%
07-Prima Visita ginecologica	35	100%	6	17%	100%
08-Prima Visita otorinolaringoiatrica	126	99%	12	9.5%	100%
09-Prima Visita urologica	65	98%	2	3.1%	100%
10-Prima Visita dermatologica	67	100%	3	4.5%	100%
11-Prima Visita fisiatrica	131	69%	5	3.8%	80%
12-Prima Visita gastroenterologica	26	96%	3	12%	100%
13-Prima Visita oncologica	21	95%	21	100%	95%
14-Prima Visita pneumologica	43	67%	6	14%	83%
15-Mammografia bilaterale ER Mammografia	17	100%	6	35%	100%
16-Mammografia monolaterale	2	100%	0	.00%	.
17-TC del Torace	22	100%	0	.00%	.
18-TC del Torace con MCD senza e con MCD	81	73%	10	12%	90%
20-TC dell'addome superiore senza e con MDC	9	89%	0	.00%	.
21-TC dell'Addome inferiore	1	100%	0	.00%	.
22-TC dell'addome inferiore senza e con MDC	2	100%	0	.00%	.
23-TC dell'addome completo	7	100%	0	.00%	.
24-TC dell'addome completo senza e con MDC	84	73%	11	13%	91%
25-TC Cranio – encefalo	29	97%	0	.00%	.
26-TC Cranio – encefalo senza e con MDC	16	75%	2	13%	100%
27-TC del rachide e dello speco vertebrale	2	100%	0	.00%	.
28-TC del rachide e dello speco vertebrale	3	100%	0	.00%	.
29-TC del rachide e dello speco vertebrale	7	100%	0	.00%	.
33-TC di Bacino e articolazioni sacroiliache	2	100%	1	50%	100%
34-RM di encefalo e tronco encefalico, giunzione	12	42%	2	17%	100%
35-RM di encefalo e tronco encefalico, giunzione	29	93%	3	10%	67%
36-RM di addome inferiore e scavo pelvico	2	50%	0	.00%	.
37-RM di addome inferiore e scavo pelvico senza	12	83%	0	.00%	.
38-RM della colonna in toto	65	65%	4	6.2%	25%
39-RM della colonna in toto senza e con MDC	10	90%	1	10%	0%
40-Diagnostica ecografica del capo e del collo	43	98%	6	14%	100%
41-Eco (color) dopplergrafia cardiaca	33	52%	0	.00%	.
42-Eco (color) dopplergrafia dei tronchi	32	100%	3	9.4%	100%
43-Ecografia dell'addome superiore	35	100%	3	8.6%	100%
44-Ecografia dell'addome inferiore	11	100%	2	18%	100%
45-Ecografia dell'addome completo	156	99%	9	5.8%	100%
46-Ecografia bilaterale della mammella	36	100%	15	42%	100%
47-Ecografia monolaterale della mammella	10	90%	3	30%	100%
49-Ecografia ginecologica	1	100%	0	.00%	.
50-Ecocolordoppler degli arti inferiori arterioso	46	100%	2	4.3%	100%
51-Colonscopia totale con endoscopio flessibile	51	73%	11	22%	91%
53-Rettosigmoidoscopia con endoscopio	3	67%	0	.00%	.
54-Esofagogastroduodenoscopia	48	98%	8	17%	100%
55-Esofagogastroduodenoscopia con biopsia in	2	100%	0	.00%	.
56-Elettrocardiogramma	75	95%	0	.00%	.
57-Elettrocardiogramma dinamico (Holter)	29	69%	0	.00%	.
58-Test cardiovascolare da sforzo con	8	100%	0	.00%	.
60-Esame audiometrico tonale	2	100%	0	.00%	.
61-Spirometria semplice	1	0%	0	.00%	.
62-Spirometria globale	5	80%	0	.00%	.
64-67-ELETTROMIOGRAFIA SEMPLICE [EMG] PER	19	100%	0	.00%	.
71-Visita algologica	31	100%	8	26%	100%
Totale complessivo	1.974	89%	186	9.4%	94%



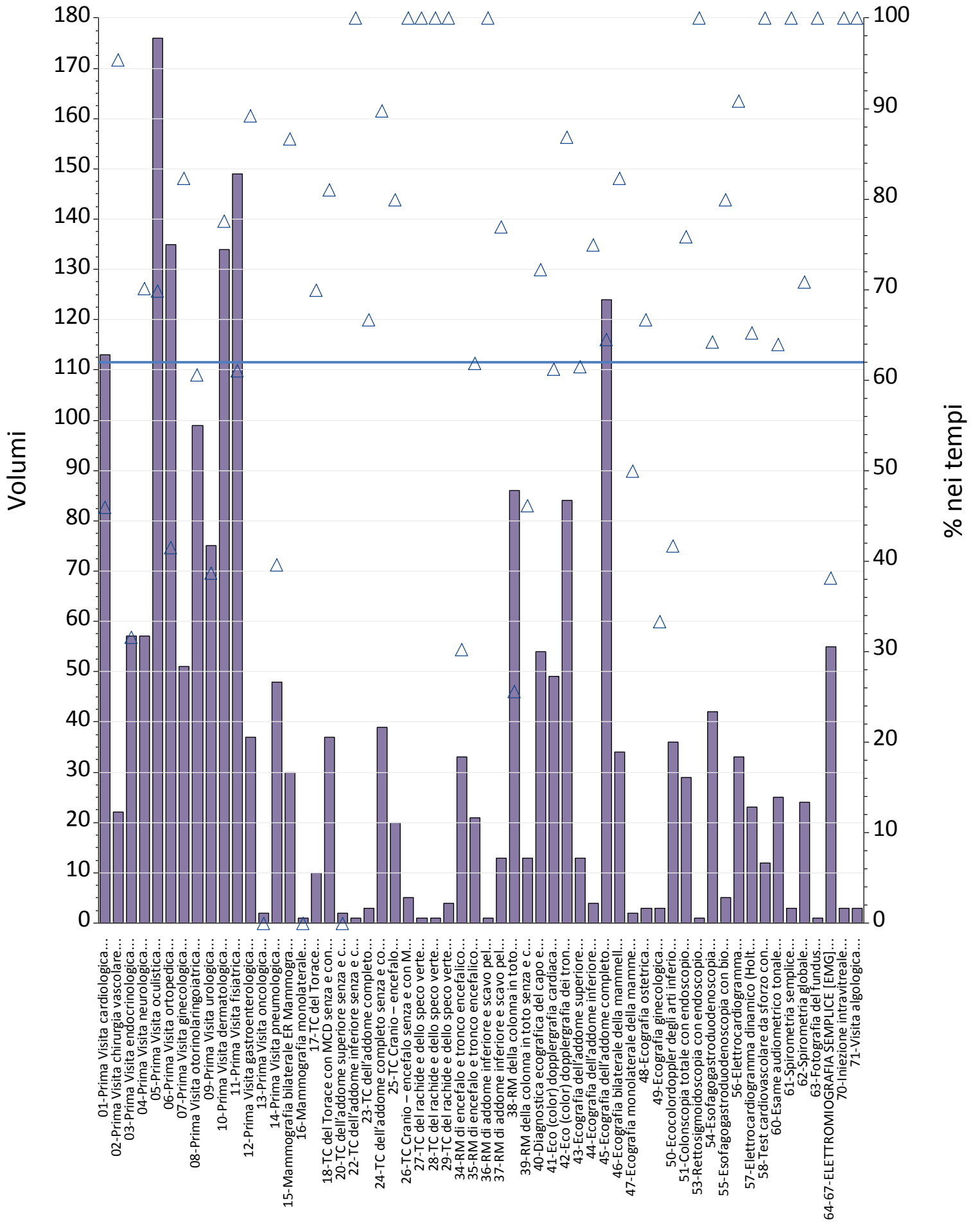
Prestazioni	Totali	% nei tempi	mobilita	mobilita totali	di cui nei tempi
01-Prima Visita cardiologica	46	50%	7	15%	57%
02-Prima Visita chirurgia vascolare	10	100%	1	10%	100%
03-Prima Visita endocrinologica	24	33%	2	8.3%	100%
04-Prima Visita neurologica	21	90%	2	9.5%	0%
05-Prima Visita oculistica	60	93%	3	5.0%	67%
06-Prima Visita ortopedica	48	67%	6	13%	33%
07-Prima Visita ginecologica	15	67%	4	27%	100%
08-Prima Visita otorinolaringoiatrica	82	98%	2	2.4%	100%
09-Prima Visita urologica	23	70%	1	4.3%	100%
10-Prima Visita dermatologica	58	93%	2	3.4%	0%
11-Prima Visita fisiatrica	44	43%	1	2.3%	100%
12-Prima Visita gastroenterologica	19	84%	3	16%	67%
13-Prima Visita oncologica	2	50%	2	100%	50%
14-Prima Visita pneumologica	15	47%	4	27%	50%
15-Mammografia bilaterale ER Mammografia	17	88%	3	18%	33%
17-TC del Torace	5	80%	1	20%	0%
18-TC del Torace con MCD senza e con MCD	9	78%	2	22%	100%
20-TC dell'addome superiore senza e con MDC	1	100%	0	.00%	.
24-TC dell'addome completo senza e con MDC	13	92%	2	15%	100%
25-TC Cranio – encefalo	10	80%	2	20%	0%
27-TC del rachide e dello speco vertebrale	1	100%	0	.00%	.
29-TC del rachide e dello speco vertebrale	5	100%	0	.00%	.
33-TC di Bacino e articolazioni sacroiliache	1	100%	0	.00%	.
34-RM di encefalo e tronco encefalico, giunzione	6	100%	0	.00%	.
35-RM di encefalo e tronco encefalico, giunzione	12	100%	0	.00%	.
36-RM di addome inferiore e scavo pelvico	2	50%	0	.00%	.
37-RM di addome inferiore e scavo pelvico senza	3	100%	1	33%	100%
38-RM della colonna in toto	34	47%	3	8.8%	0%
39-RM della colonna in toto senza e con MDC	2	100%	0	.00%	.
40-Diagnostica ecografica del capo e del collo	24	71%	6	25%	83%
41-Eco (color) dopplergrafia cardiaca	51	80%	0	.00%	.
42-Eco (color) dopplergrafia dei tronchi	34	85%	1	2.9%	100%
43-Ecografia dell'addome superiore	16	69%	6	38%	83%
44-Ecografia dell'addome inferiore	4	50%	0	.00%	.
45-Ecografia dell'addome completo	50	58%	1	2.0%	0%
46-Ecografia bilaterale della mammella	23	91%	4	17%	50%
47-Ecografia monolaterale della mammella	1	100%	0	.00%	.
48-Ecografia ostetrica	1	100%	0	.00%	.
49-Ecografia ginecologica	1	100%	0	.00%	.
50-Ecocolordoppler degli arti inferiori arterioso	32	63%	1	3.1%	100%
51-Colonscopia totale con endoscopio flessibile	24	67%	8	33%	100%
54-Esofagogastroduodenoscopia	33	70%	8	24%	100%
55-Esofagogastroduodenoscopia con biopsia in	1	100%	0	.00%	.
56-Elettrocardiogramma	25	80%	1	4.0%	0%
57-Elettrocardiogramma dinamico (Holter)	21	52%	1	4.8%	100%
58-Test cardiovascolare da sforzo con	15	33%	0	.00%	.
60-Esami audiometrico tonale	5	100%	0	.00%	.
61-Spirometria semplice	3	33%	1	33%	100%
62-Spirometria globale	5	100%	0	.00%	.
64-67-ELETTROMIOGRAFIA SEMPLICE [EMG] PER	24	75%	2	8.3%	100%
71-Visita algologica	14	100%	0	.00%	.
Totale complessivo	995	74%	94	9.4%	68%



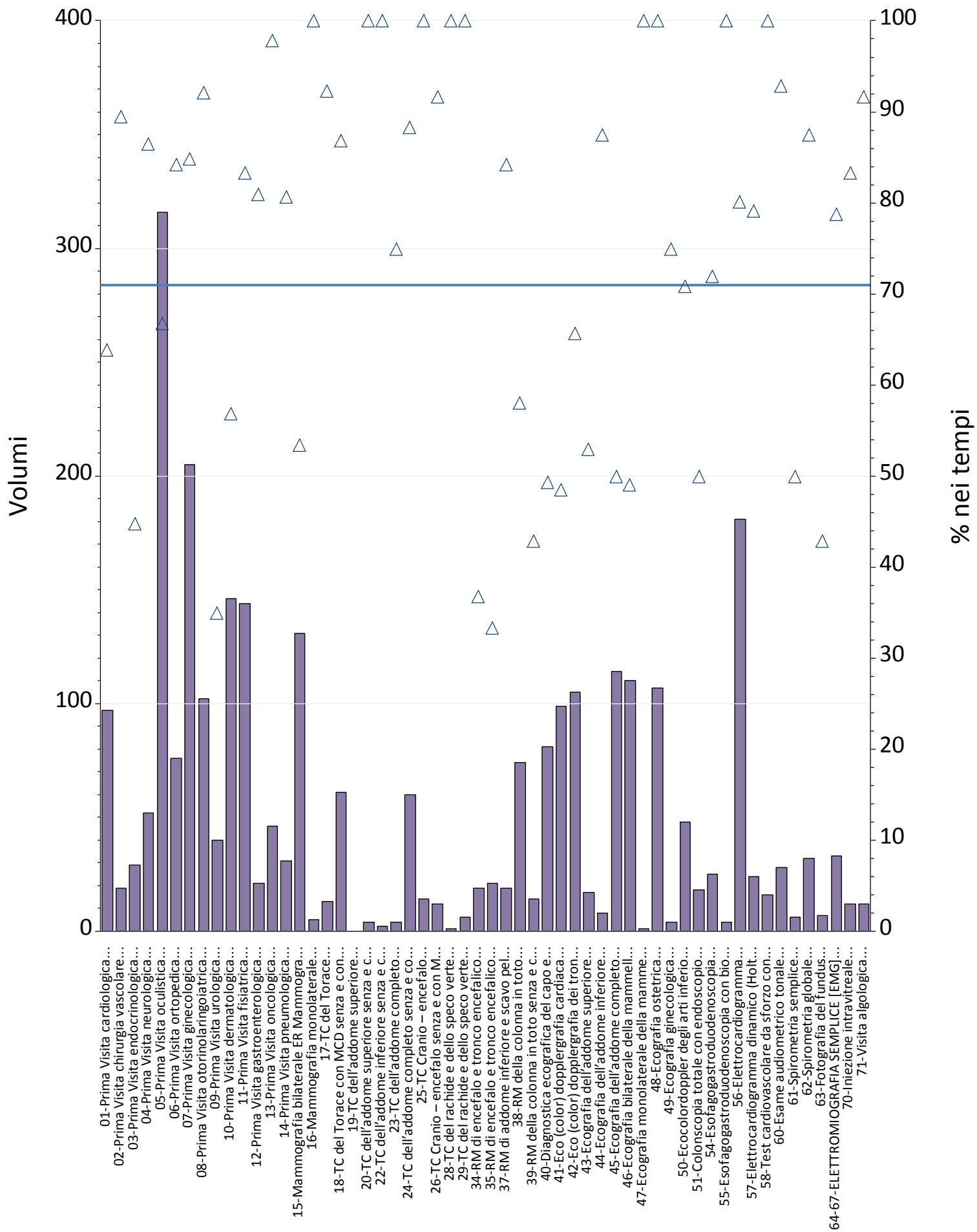
Prestazioni	Totali	% nei tempi	mobilita	mobilita totali	di cui nei tempi
01-Prima Visita cardiologica	131	67%	3	2.3%	100%
02-Prima Visita chirurgia vascolare	10	50%	0	.00%	.
03-Prima Visita endocrinologica	22	41%	1	4.5%	0%
04-Prima Visita neurologica	36	94%	1	2.8%	100%
05-Prima Visita oculistica	218	62%	12	5.5%	50%
06-Prima Visita ortopedica	101	92%	10	9.9%	90%
07-Prima Visita ginecologica	64	52%	19	30%	89%
08-Prima Visita otorinolaringoiatrica	111	98%	8	7.2%	100%
09-Prima Visita urologica	43	81%	3	7.0%	100%
10-Prima Visita dermatologica	148	70%	8	5.4%	63%
11-Prima Visita fisiatrica	58	98%	2	3.4%	100%
12-Prima Visita gastroenterologica	19	84%	11	58%	82%
13-Prima Visita oncologica	72	100%	72	100%	100%
14-Prima Visita pneumologica	41	59%	2	4.9%	100%
15-Mammografia bilaterale ER Mammografia	101	53%	3	3.0%	0%
16-Mammografia monolaterale	1	0%	0	.00%	.
17-TC del Torace	10	100%	0	.00%	.
18-TC del Torace con MCD senza e con MCD	27	93%	6	22%	83%
19-TC dell'addome superiore	1	100%	0	.00%	.
20-TC dell'addome superiore senza e con MDC	1	100%	0	.00%	.
22-TC dell'addome inferiore senza e con MDC	2	100%	1	50%	100%
23-TC dell'addome completo	4	75%	1	25%	100%
24-TC dell'addome completo senza e con MDC	25	96%	4	16%	75%
25-TC Cranio – encefalo	9	100%	0	.00%	.
26-TC Cranio – encefalo senza e con MDC	3	100%	1	33%	100%
29-TC del rachide e dello speco vertebrale	1	100%	0	.00%	.
34-RM di encefalo e tronco encefalico, giunzione	9	67%	0	.00%	.
35-RM di encefalo e tronco encefalico, giunzione	7	86%	2	29%	50%
37-RM di addome inferiore e scavo pelvico senza	16	100%	11	69%	100%
38-RM della colonna in toto	45	42%	4	8.9%	0%
39-RM della colonna in toto senza e con MDC	0	.	0	.	.
40-Diagnostica ecografica del capo e del collo	47	60%	2	4.3%	100%
41-Eco (color) dopplergrafia cardiaca	109	64%	2	1.8%	50%
42-Eco (color) dopplergrafia dei tronchi	69	54%	4	5.8%	100%
43-Ecografia dell'addome superiore	25	44%	0	.00%	.
44-Ecografia dell'addome inferiore	8	100%	0	.00%	.
45-Ecografia dell'addome completo	110	94%	2	1.8%	100%
46-Ecografia bilaterale della mammella	74	38%	4	5.4%	25%
47-Ecografia monolaterale della mammella	3	33%	0	.00%	.
48-Ecografia ostetrica	71	100%	13	18%	100%
49-Ecografia ginecologica	2	100%	0	.00%	.
50-Ecocolordoppler degli arti inferiori arterioso	22	64%	1	4.5%	100%
51-Colonscopia totale con endoscopio flessibile	21	57%	7	33%	100%
53-Rettosigmoidoscopia con endoscopio	1	100%	0	.00%	.
54-Esofagogastroduodenoscopia	21	86%	4	19%	100%
55-Esofagogastroduodenoscopia con biopsia in	1	100%	1	100%	100%
56-Elettrocardiogramma	198	89%	2	1.0%	100%
57-Elettrocardiogramma dinamico (Holter)	63	81%	0	.00%	.
58-Test cardiovascolare da sforzo con	26	85%	0	.00%	.
60-Esame audiometrico tonale	33	100%	2	6.1%	100%
61-Spirometria semplice	14	79%	0	.00%	.
62-Spirometria globale	15	80%	2	13%	100%
63-Fotografia del fundus	3	100%	0	.00%	.
64-67-ELETTROMIOGRAFIA SEMPLICE [EMG] PER	24	100%	1	4.2%	100%
70-Iniezione intravitale	9	100%	0	.00%	.
71-Visita algologica	7	100%	0	.00%	.
Totale complessivo	2.312	76%	232	10%	88%



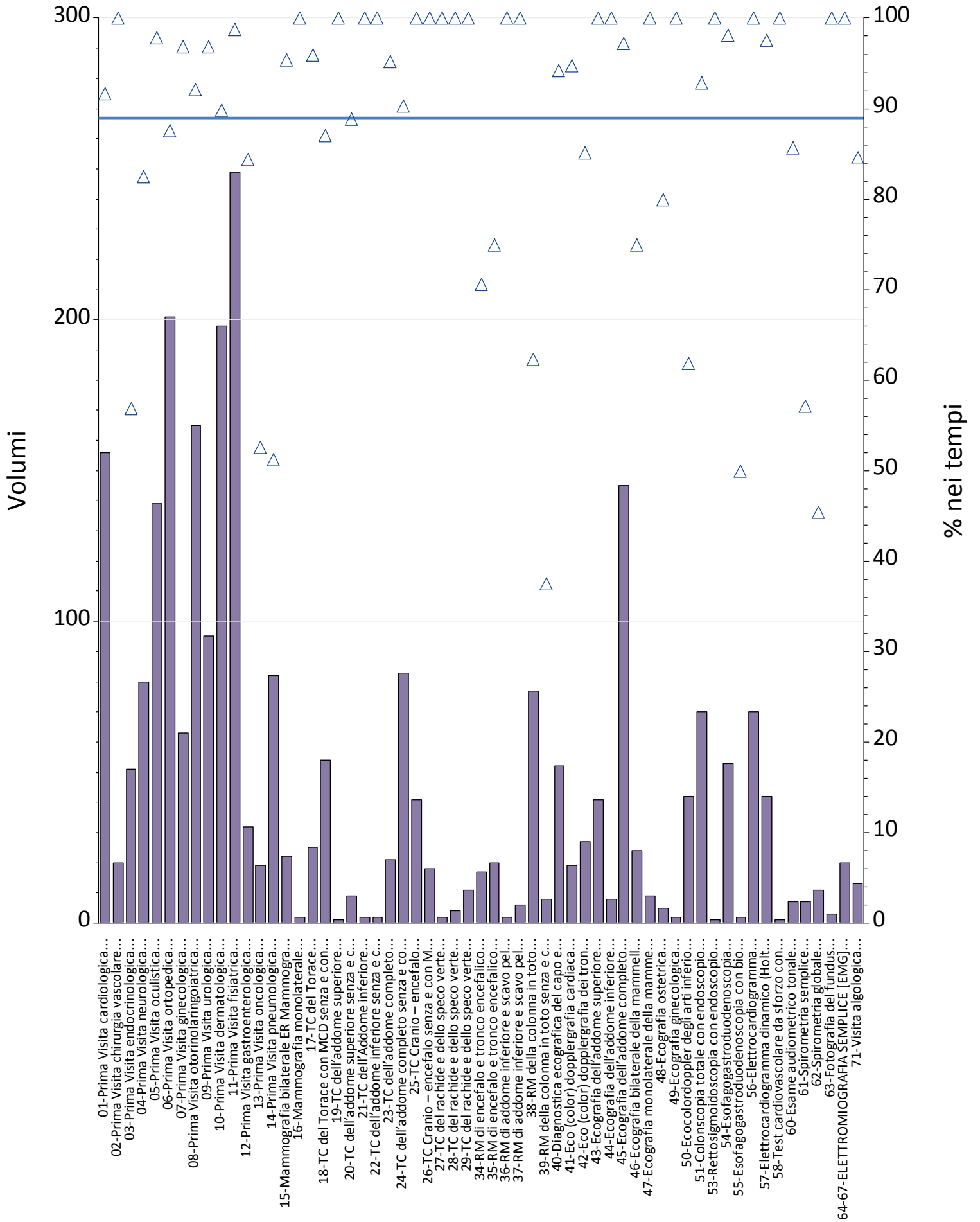
Prestazioni	Totali	% nei tempi	mobilita	mobilita totali	di cui nei tempi
01-Prima Visita cardiologica	247	92%	51	21%	98%
02-Prima Visita chirurgia vascolare	54	100%	3	5.6%	100%
03-Prima Visita endocrinologica	65	66%	2	3.1%	50%
04-Prima Visita neurologica	97	100%	11	11%	100%
05-Prima Visita oculistica	135	99%	28	21%	100%
06-Prima Visita ortopedica	253	87%	46	18%	96%
07-Prima Visita ginecologica	81	98%	27	33%	96%
08-Prima Visita otorinolaringoiatrica	204	94%	52	25%	92%
09-Prima Visita urologica	152	86%	25	16%	92%
10-Prima Visita dermatologica	126	85%	19	15%	79%
11-Prima Visita fisiatrica	334	98%	84	25%	98%
12-Prima Visita gastroenterologica	41	93%	9	22%	78%
13-Prima Visita oncologica	23	87%	13	57%	77%
14-Prima Visita pneumologica	71	68%	15	21%	67%
15-Mammografia bilaterale ER Mammografia	56	82%	6	11%	100%
16-Mammografia monolaterale	7	100%	1	14%	100%
17-TC del Torace	36	69%	6	17%	100%
18-TC del Torace con MCD senza e con MCD	78	78%	15	19%	73%
19-TC dell'addome superiore	1	100%	1	100%	100%
20-TC dell'addome superiore senza e con MDC	4	75%	1	25%	100%
22-TC dell'addome inferiore senza e con MDC	1	100%	1	100%	100%
23-TC dell'addome completo	26	73%	8	31%	75%
24-TC dell'addome completo senza e con MDC	137	84%	26	19%	73%
25-TC Cranio – encefalo	42	83%	6	14%	100%
26-TC Cranio – encefalo senza e con MDC	16	75%	1	6.3%	100%
27-TC del rachide e dello speco vertebrale	2	100%	0	.00%	.
28-TC del rachide e dello speco vertebrale	2	100%	0	.00%	.
29-TC del rachide e dello speco vertebrale	11	91%	2	18%	100%
31-TC del rachide e dello speco vertebrale	1	100%	0	.00%	.
33-TC di Bacino e articolazioni sacroiliache	2	50%	0	.00%	.
34-RM di encefalo e tronco encefalico, giunzione	43	74%	4	9.3%	75%
35-RM di encefalo e tronco encefalico, giunzione	33	64%	3	9.1%	67%
36-RM di addome inferiore e scavo pelvico	4	50%	1	25%	0%
37-RM di addome inferiore e scavo pelvico senza	20	40%	5	25%	60%
38-RM della colonna in toto	101	78%	4	4.0%	25%
39-RM della colonna in toto senza e con MDC	28	68%	5	18%	100%
40-Diagnostica ecografica del capo e del collo	76	100%	10	13%	100%
41-Eco (color) dopplergrafia cardiaca	48	85%	4	8.3%	100%
42-Eco (color) dopplergrafia dei tronchi	53	92%	2	3.8%	50%
43-Ecografia dell'addome superiore	27	93%	5	19%	100%
44-Ecografia dell'addome inferiore	13	85%	4	31%	75%
45-Ecografia dell'addome completo	236	86%	43	18%	91%
46-Ecografia bilaterale della mammella	68	68%	12	18%	75%
47-Ecografia monolaterale della mammella	10	90%	1	10%	100%
48-Ecografia ostetrica	7	57%	0	.00%	.
49-Ecografia ginecologica	1	100%	1	100%	100%
50-Ecocolordoppler degli arti inferiori arterioso	65	89%	8	12%	100%
51-Colonscopia totale con endoscopio flessibile	67	97%	20	30%	100%
53-Rettosigmoidoscopia con endoscopio	1	100%	0	.00%	.
54-Esofagogastroduodenoscopia	61	82%	14	23%	86%
55-Esofagogastroduodenoscopia con biopsia in	6	67%	1	17%	0%
56-Elettrocardiogramma	50	94%	12	24%	100%
57-Elettrocardiogramma dinamico (Holter)	19	63%	9	47%	100%
58-Test cardiovascolare da sforzo con	6	100%	3	50%	100%
60-Esame audiometrico tonale	4	75%	0	.00%	.
61-Spirometria semplice	2	50%	2	100%	50%
62-Spirometria globale	11	45%	3	27%	0%
64-67-ELETTROMIOGRAFIA SEMPLICE [EMG] PER	32	94%	2	6.3%	50%
71-Visita algologica	33	85%	16	48%	100%
Totale complessivo	3.430	87%	653	19%	90%



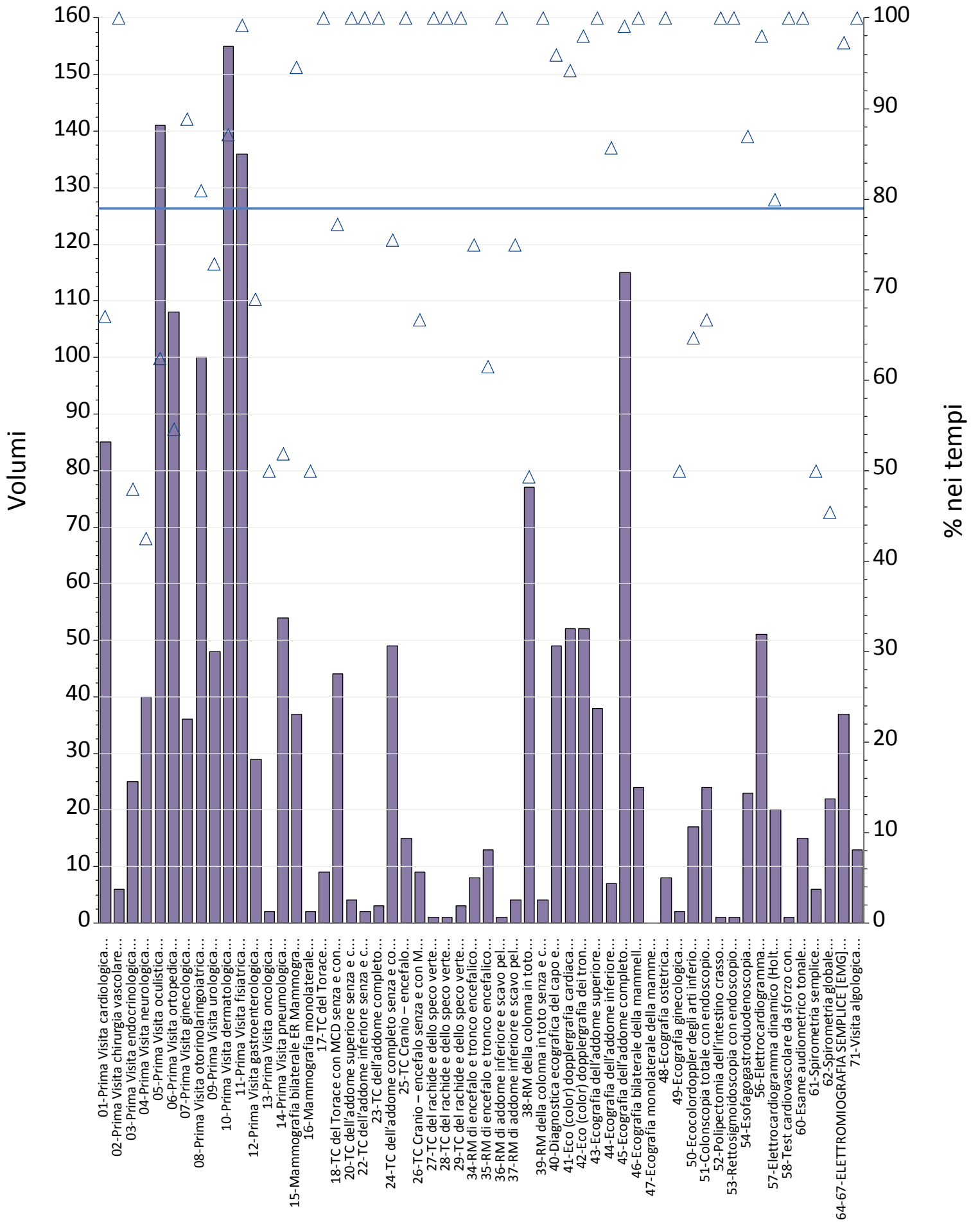
Prestazioni	Totali	% nei tempi	mobilita	mobilita totali	di cui nei tempi
01-Prima Visita cardiologica	113	46%	29	26%	52%
02-Prima Visita chirurgia vascolare	22	95%	2	9.1%	100%
03-Prima Visita endocrinologica	57	32%	6	11%	33%
04-Prima Visita neurologica	57	70%	6	11%	33%
05-Prima Visita oculistica	176	70%	16	9.1%	56%
06-Prima Visita ortopedica	135	41%	35	26%	74%
07-Prima Visita ginecologica	51	82%	10	20%	100%
08-Prima Visita otorinolaringoiatrica	99	61%	20	20%	80%
09-Prima Visita urologica	75	39%	30	40%	60%
10-Prima Visita dermatologica	134	78%	28	21%	75%
11-Prima Visita fisiatrica	149	61%	46	31%	89%
12-Prima Visita gastroenterologica	37	89%	8	22%	63%
13-Prima Visita oncologica	2	0%	1	50%	0%
14-Prima Visita pneumologica	48	40%	8	17%	50%
15-Mammografia bilaterale ER Mammografia	30	87%	6	20%	100%
16-Mammografia monolaterale	1	0%	1	100%	0%
17-TC del Torace	10	70%	2	20%	100%
18-TC del Torace con MCD senza e con MCD	37	81%	2	5.4%	50%
20-TC dell'addome superiore senza e con MDC	2	0%	0	.00%	.
22-TC dell'addome inferiore senza e con MDC	1	100%	1	100%	100%
23-TC dell'addome completo	3	67%	2	67%	100%
24-TC dell'addome completo senza e con MDC	39	90%	9	23%	89%
25-TC Cranio – encefalo	20	80%	6	30%	100%
26-TC Cranio – encefalo senza e con MDC	5	100%	0	.00%	.
27-TC del rachide e dello speco vertebrale	1	100%	0	.00%	.
28-TC del rachide e dello speco vertebrale	1	100%	0	.00%	.
29-TC del rachide e dello speco vertebrale	4	100%	1	25%	100%
34-RM di encefalo e tronco encefalico, giunzione	33	30%	11	33%	55%
35-RM di encefalo e tronco encefalico, giunzione	21	62%	8	38%	100%
36-RM di addome inferiore e scavo pelvico	1	100%	0	.00%	.
37-RM di addome inferiore e scavo pelvico senza	13	77%	6	46%	100%
38-RM della colonna in toto	86	26%	4	4.7%	75%
39-RM della colonna in toto senza e con MDC	13	46%	0	.00%	.
40-Diagnostica ecografica del capo e del collo	54	72%	9	17%	100%
41-Eco (color) dopplergrafia cardiaca	49	61%	24	49%	96%
42-Eco (color) dopplergrafia dei tronchi	84	87%	8	9.5%	100%
43-Ecografia dell'addome superiore	13	62%	5	38%	80%
44-Ecografia dell'addome inferiore	4	75%	2	50%	50%
45-Ecografia dell'addome completo	124	65%	45	36%	93%
46-Ecografia bilaterale della mammella	34	82%	6	18%	100%
47-Ecografia monolaterale della mammella	2	50%	1	50%	0%
48-Ecografia ostetrica	3	67%	0	.00%	.
49-Ecografia ginecologica	3	33%	1	33%	100%
50-Ecocolordoppler degli arti inferiori arterioso	36	42%	6	17%	83%
51-Colonscopia totale con endoscopio flessibile	29	76%	12	41%	83%
53-Rettosigmoidoscopia con endoscopio	1	100%	0	.00%	.
54-Esofagogastroduodenoscopia	42	64%	18	43%	72%
55-Esofagogastroduodenoscopia con biopsia in	5	80%	2	40%	50%
56-Elettrocardiogramma	33	91%	12	36%	100%
57-Elettrocardiogramma dinamico (Holter)	23	65%	16	70%	69%
58-Test cardiovascolare da sforzo con	12	100%	9	75%	100%
60-Esami audiometrico tonale	25	64%	3	12%	100%
61-Spirometria semplice	3	100%	1	33%	100%
62-Spirometria globale	24	71%	5	21%	100%
63-Fotografia del fundus	1	100%	0	.00%	.
64-67-ELETTROMIOGRAFIA SEMPLICE [EMG] PER	55	38%	20	36%	40%
70-Iniezione intravitale	3	100%	0	.00%	.
71-Visita algologica	3	100%	2	67%	100%
Totale complessivo	2.141	62%	511	24%	77%



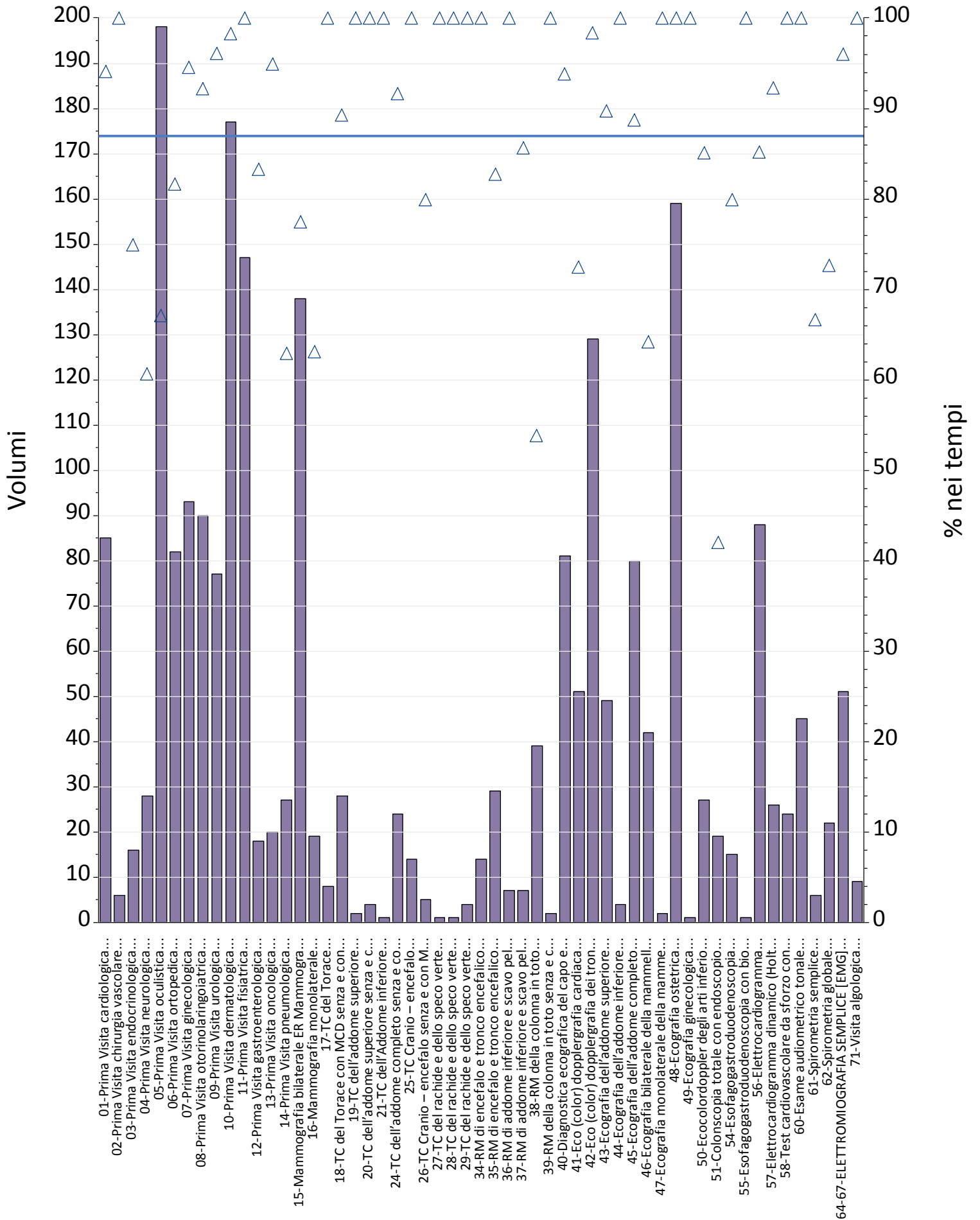
Prestazioni	Totali	% nei tempi	mobilita	mobilita totali	di cui nei tempi
01-Prima Visita cardiologica	97	64%	28	29%	82%
02-Prima Visita chirurgia vascolare	19	89%	3	16%	100%
03-Prima Visita endocrinologica	29	45%	12	41%	75%
04-Prima Visita neurologica	52	87%	3	5.8%	67%
05-Prima Visita oculistica	316	67%	49	16%	73%
06-Prima Visita ortopedica	76	84%	22	29%	86%
07-Prima Visita ginecologica	205	85%	53	26%	89%
08-Prima Visita otorinolaringoiatrica	102	92%	29	28%	93%
09-Prima Visita urologica	40	35%	14	35%	71%
10-Prima Visita dermatologica	146	57%	29	20%	62%
11-Prima Visita fisiatrica	144	83%	47	33%	98%
12-Prima Visita gastroenterologica	21	81%	4	19%	100%
13-Prima Visita oncologica	46	98%	17	37%	94%
14-Prima Visita pneumologica	31	81%	6	19%	83%
15-Mammografia bilaterale ER Mammografia	131	53%	36	27%	42%
16-Mammografia monolaterale	5	100%	0	.00%	.
17-TC del Torace	13	92%	4	31%	100%
18-TC del Torace con MCD senza e con MCD	61	87%	29	48%	86%
19-TC dell'addome superiore	0	.	0	.	.
20-TC dell'addome superiore senza e con MDC	4	100%	0	.00%	.
22-TC dell'addome inferiore senza e con MDC	2	100%	0	.00%	.
23-TC dell'addome completo	4	75%	2	50%	100%
24-TC dell'addome completo senza e con MDC	60	88%	28	47%	93%
25-TC Cranio – encefalo	14	100%	2	14%	100%
26-TC Cranio – encefalo senza e con MDC	12	92%	6	50%	100%
28-TC del rachide e dello speco vertebrale	1	100%	1	100%	100%
29-TC del rachide e dello speco vertebrale	6	100%	1	17%	100%
34-RM di encefalo e tronco encefalico, giunzione	19	37%	14	74%	36%
35-RM di encefalo e tronco encefalico, giunzione	21	33%	13	62%	31%
37-RM di addome inferiore e scavo pelvico senza	19	84%	6	32%	83%
38-RM della colonna in toto	74	58%	12	16%	67%
39-RM della colonna in toto senza e con MDC	14	43%	6	43%	0%
40-Diagnostica ecografica del capo e del collo	81	49%	16	20%	94%
41-Eco (color) dopplergrafia cardiaca	99	48%	31	31%	74%
42-Eco (color) dopplergrafia dei tronchi	105	66%	14	13%	71%
43-Ecografia dell'addome superiore	17	53%	5	29%	80%
44-Ecografia dell'addome inferiore	8	88%	4	50%	100%
45-Ecografia dell'addome completo	114	50%	23	20%	91%
46-Ecografia bilaterale della mammella	110	49%	45	41%	53%
47-Ecografia monolaterale della mammella	1	100%	0	.00%	.
48-Ecografia ostetrica	107	100%	10	9.3%	100%
49-Ecografia ginecologica	4	75%	2	50%	100%
50-Ecocolordoppler degli arti inferiori arterioso	48	71%	12	25%	58%
51-Colonscopia totale con endoscopia flessibile	18	50%	6	33%	83%
54-Esofagogastroduodenoscopia	25	72%	10	40%	70%
55-Esofagogastroduodenoscopia con biopsia in	4	100%	0	.00%	.
56-Elettrocardiogramma	181	80%	38	21%	87%
57-Elettrocardiogramma dinamico (Holter)	24	79%	5	21%	100%
58-Test cardiovascolare da sforzo con	16	100%	11	69%	100%
60-Esame audiometrico tonale	28	93%	7	25%	100%
61-Spirometria semplice	6	50%	3	50%	67%
62-Spirometria globale	32	88%	11	34%	82%
63-Fotografia del fundus	7	43%	0	.00%	.
64-67-ELETTROMIOGRAFIA SEMPLICE [EMG] PER	33	79%	8	24%	100%
70-Iniezione intravitreale	12	83%	2	17%	100%
71-Visita algologica	12	92%	3	25%	100%
Totale complessivo	2.876	71%	742	26%	78%



Prestazioni	Totali	% nei tempi	mobilita	mobilita totali	di cui nei tempi
01-Prima Visita cardiologica	156	92%	3	1.9%	67%
02-Prima Visita chirurgia vascolare	20	100%	7	35%	100%
03-Prima Visita endocrinologica	51	57%	11	22%	82%
04-Prima Visita neurologica	80	83%	8	10%	88%
05-Prima Visita oculistica	139	98%	17	12%	82%
06-Prima Visita ortopedica	201	88%	7	3.5%	71%
07-Prima Visita ginecologica	63	97%	21	33%	95%
08-Prima Visita otorinolaringoiatrica	165	92%	6	3.6%	67%
09-Prima Visita urologica	95	97%	7	7.4%	86%
10-Prima Visita dermatologica	198	90%	11	5.6%	100%
11-Prima Visita fisiatrica	249	99%	1	.40%	100%
12-Prima Visita gastroenterologica	32	84%	9	28%	100%
13-Prima Visita oncologica	19	53%	2	11%	100%
14-Prima Visita pneumologica	82	51%	1	1.2%	0%
15-Mammografia bilaterale ER Mammografia	22	95%	1	4.5%	100%
16-Mammografia monolaterale	2	100%	1	50%	100%
17-TC del Torace	25	96%	0	.00%	.
18-TC del Torace con MCD senza e con MCD	54	87%	2	3.7%	50%
19-TC dell'addome superiore	1	100%	0	.00%	.
20-TC dell'addome superiore senza e con MDC	9	89%	1	11%	0%
21-TC dell'Addome inferiore	2	100%	0	.00%	.
22-TC dell'addome inferiore senza e con MDC	2	100%	0	.00%	.
23-TC dell'addome completo	21	95%	0	.00%	.
24-TC dell'addome completo senza e con MDC	83	90%	4	4.8%	50%
25-TC Cranio – encefalo	41	100%	0	.00%	.
26-TC Cranio – encefalo senza e con MDC	18	100%	1	5.6%	100%
27-TC del rachide e dello speco vertebrale	2	100%	0	.00%	.
28-TC del rachide e dello speco vertebrale	4	100%	0	.00%	.
29-TC del rachide e dello speco vertebrale	11	100%	0	.00%	.
34-RM di encefalo e tronco encefalico, giunzione	17	71%	5	29%	100%
35-RM di encefalo e tronco encefalico, giunzione	20	75%	6	30%	67%
36-RM di addome inferiore e scavo pelvico	2	100%	0	.00%	.
37-RM di addome inferiore e scavo pelvico senza	6	100%	0	.00%	.
38-RM della colonna in toto	77	62%	29	38%	69%
39-RM della colonna in toto senza e con MDC	8	38%	4	50%	50%
40-Diagnostica ecografica del capo e del collo	52	94%	1	1.9%	100%
41-Eco (color) dopplergrafia cardiaca	19	95%	6	32%	83%
42-Eco (color) dopplergrafia dei tronchi	27	85%	3	11%	100%
43-Ecografia dell'addome superiore	41	100%	1	2.4%	100%
44-Ecografia dell'addome inferiore	8	100%	0	.00%	.
45-Ecografia dell'addome completo	145	97%	5	3.4%	100%
46-Ecografia bilaterale della mammella	24	75%	3	13%	67%
47-Ecografia monolaterale della mammella	9	100%	2	22%	100%
48-Ecografia ostetrica	5	80%	2	40%	50%
49-Ecografia ginecologica	2	100%	1	50%	100%
50-Ecocolordoppler degli arti inferiori arterioso	42	62%	8	19%	100%
51-Colonscopia totale con endoscopio flessibile	70	93%	11	16%	91%
53-Rettosigmoidoscopia con endoscopio	1	100%	0	.00%	.
54-Esofagogastroduodenoscopia	53	98%	15	28%	100%
55-Esofagogastroduodenoscopia con biopsia in	2	50%	0	.00%	.
56-Elettrocardiogramma	70	100%	0	.00%	.
57-Elettrocardiogramma dinamico (Holter)	42	98%	0	.00%	.
58-Test cardiovascolare da sforzo con	1	100%	0	.00%	.
60-Esami audiometrico tonale	7	86%	1	14%	0%
61-Spirometria semplice	7	57%	0	.00%	.
62-Spirometria globale	11	45%	0	.00%	.
63-Fotografia del fundus	3	100%	0	.00%	.
64-67-ELETTROMIOGRAFIA SEMPLICE [EMG] PER	20	100%	1	5.0%	100%
71-Visita algologica	13	85%	0	.00%	.
Totale complessivo	2.651	89%	225	8.5%	84%



Prestazioni	Totali	% nei tempi	mobilita	mobilita totali	di cui nei tempi
01-Prima Visita cardiologica	85	67%	14	16%	100%
02-Prima Visita chirurgia vascolare	6	100%	1	17%	100%
03-Prima Visita endocrinologica	25	48%	9	36%	22%
04-Prima Visita neurologica	40	43%	4	10%	100%
05-Prima Visita oculistica	141	62%	23	16%	57%
06-Prima Visita ortopedica	108	55%	14	13%	36%
07-Prima Visita ginecologica	36	89%	11	31%	100%
08-Prima Visita otorinolaringoiatrica	100	81%	16	16%	100%
09-Prima Visita urologica	48	73%	2	4.2%	50%
10-Prima Visita dermatologica	155	87%	11	7.1%	100%
11-Prima Visita fisiatrica	136	99%	1	.74%	100%
12-Prima Visita gastroenterologica	29	69%	8	28%	100%
13-Prima Visita oncologica	2	50%	0	.00%	.
14-Prima Visita pneumologica	54	52%	6	11%	50%
15-Mammografia bilaterale ER Mammografia	37	95%	1	2.7%	100%
16-Mammografia monolaterale	2	50%	0	.00%	.
17-TC del Torace	9	100%	0	.00%	.
18-TC del Torace con MCD senza e con MCD	44	77%	0	.00%	.
20-TC dell'addome superiore senza e con MDC	4	100%	0	.00%	.
22-TC dell'addome inferiore senza e con MDC	2	100%	0	.00%	.
23-TC dell'addome completo	3	100%	0	.00%	.
24-TC dell'addome completo senza e con MDC	49	76%	0	.00%	.
25-TC Cranio – encefalo	15	100%	1	6.7%	100%
26-TC Cranio – encefalo senza e con MDC	9	67%	0	.00%	.
27-TC del rachide e dello speco vertebrale	1	100%	0	.00%	.
28-TC del rachide e dello speco vertebrale	1	100%	0	.00%	.
29-TC del rachide e dello speco vertebrale	3	100%	0	.00%	.
34-RM di encefalo e tronco encefalico, giunzione	8	75%	2	25%	50%
35-RM di encefalo e tronco encefalico, giunzione	13	62%	2	15%	50%
36-RM di addome inferiore e scavo pelvico	1	100%	0	.00%	.
37-RM di addome inferiore e scavo pelvico senza	4	75%	1	25%	0%
38-RM della colonna in toto	77	49%	33	43%	48%
39-RM della colonna in toto senza e con MDC	4	100%	3	75%	100%
40-Diagnostica ecografica del capo e del collo	49	96%	4	8.2%	75%
41-Eco (color) dopplergrafia cardiaca	52	94%	7	13%	100%
42-Eco (color) dopplergrafia dei tronchi	52	98%	3	5.8%	100%
43-Ecografia dell'addome superiore	38	100%	0	.00%	.
44-Ecografia dell'addome inferiore	7	86%	1	14%	0%
45-Ecografia dell'addome completo	115	99%	2	1.7%	100%
46-Ecografia bilaterale della mammella	24	100%	1	4.2%	100%
47-Ecografia monolaterale della mammella	0	.	0	.	.
48-Ecografia ostetrica	8	100%	8	100%	100%
49-Ecografia ginecologica	2	50%	1	50%	0%
50-Ecocolordoppler degli arti inferiori arterioso	17	65%	2	12%	0%
51-Colonscopia totale con endoscopio flessibile	24	67%	1	4.2%	100%
52-Polipectomia dell'intestino crasso in corso di	1	100%	0	.00%	.
53-Rettosigmoidoscopia con endoscopio	1	100%	0	.00%	.
54-Esofagogastroduodenoscopia	23	87%	2	8.7%	100%
56-Elettrocardiogramma	51	98%	0	.00%	.
57-Elettrocardiogramma dinamico (Holter)	20	80%	2	10%	100%
58-Test cardiovascolare da sforzo con	1	100%	0	.00%	.
60-Esami audiometrici tonali	15	100%	0	.00%	.
61-Spirometria semplice	6	50%	0	.00%	.
62-Spirometria globale	22	45%	0	.00%	.
64-67-ELETTROMIOGRAFIA SEMPLICE [EMG] PER	37	97%	0	.00%	.
71-Visita algologica	13	100%	0	.00%	.
Totale complessivo	1.829	79%	197	11%	72%



Prestazioni	Totali	% nei tempi	mobilita	mobilita totali	di cui nei tempi
01-Prima Visita cardiologica	85	94%	8	9.4%	100%
02-Prima Visita chirurgia vascolare	6	100%	1	17%	100%
03-Prima Visita endocrinologica	16	75%	1	6.3%	0%
04-Prima Visita neurologica	28	61%	2	7.1%	100%
05-Prima Visita oculistica	198	67%	14	7.1%	93%
06-Prima Visita ortopedica	82	82%	8	9.8%	63%
07-Prima Visita ginecologica	93	95%	24	26%	92%
08-Prima Visita otorinolaringoiatrica	90	92%	9	10%	89%
09-Prima Visita urologica	77	96%	0	.00%	.
10-Prima Visita dermatologica	177	98%	13	7.3%	92%
11-Prima Visita fisiatrica	147	100%	1	.68%	100%
12-Prima Visita gastroenterologica	18	83%	2	11%	100%
13-Prima Visita oncologica	20	95%	13	65%	100%
14-Prima Visita pneumologica	27	63%	1	3.7%	100%
15-Mammografia bilaterale ER Mammografia	138	78%	7	5.1%	71%
16-Mammografia monolaterale	19	63%	0	.00%	.
17-TC del Torace	8	100%	1	13%	100%
18-TC del Torace con MCD senza e con MCD	28	89%	4	14%	100%
19-TC dell'addome superiore	2	100%	1	50%	100%
20-TC dell'addome superiore senza e con MDC	4	100%	3	75%	100%
21-TC dell'Addome inferiore	1	100%	0	.00%	.
24-TC dell'addome completo senza e con MDC	24	92%	1	4.2%	100%
25-TC Cranio – encefalo	14	100%	1	7.1%	100%
26-TC Cranio – encefalo senza e con MDC	5	80%	1	20%	100%
27-TC del rachide e dello speco vertebrale	1	100%	0	.00%	.
28-TC del rachide e dello speco vertebrale	1	100%	0	.00%	.
29-TC del rachide e dello speco vertebrale	4	100%	0	.00%	.
34-RM di encefalo e tronco encefalico, giunzione	14	100%	2	14%	100%
35-RM di encefalo e tronco encefalico, giunzione	29	83%	3	10%	67%
36-RM di addome inferiore e scavo pelvico	7	100%	0	.00%	.
37-RM di addome inferiore e scavo pelvico senza	7	86%	0	.00%	.
38-RM della colonna in toto	39	54%	15	38%	80%
39-RM della colonna in toto senza e con MDC	2	100%	0	.00%	.
40-Diagnostica ecografica del capo e del collo	81	94%	3	3.7%	67%
41-Eco (color) dopplergrafia cardiaca	51	73%	11	22%	73%
42-Eco (color) dopplergrafia dei tronchi	129	98%	2	1.6%	0%
43-Ecografia dell'addome superiore	49	90%	0	.00%	.
44-Ecografia dell'addome inferiore	4	100%	0	.00%	.
45-Ecografia dell'addome completo	80	89%	5	6.3%	100%
46-Ecografia bilaterale della mammella	42	64%	4	9.5%	50%
47-Ecografia monolaterale della mammella	2	100%	0	.00%	.
48-Ecografia ostetrica	159	100%	146	92%	100%
49-Ecografia ginecologica	1	100%	0	.00%	.
50-Ecocolordoppler degli arti inferiori arterioso	27	85%	2	7.4%	100%
51-Colonscopia totale con endoscopio flessibile	19	42%	1	5.3%	100%
54-Esofagogastroduodenoscopia	15	80%	4	27%	75%
55-Esofagogastroduodenoscopia con biopsia in	1	100%	0	.00%	.
56-Elettrocardiogramma	88	85%	3	3.4%	100%
57-Elettrocardiogramma dinamico (Holter)	26	92%	2	7.7%	0%
58-Test cardiovascolare da sforzo con	24	100%	0	.00%	.
60-Esame audiometrico tonale	45	100%	3	6.7%	100%
61-Spirometria semplice	6	67%	0	.00%	.
62-Spirometria globale	22	73%	1	4.5%	100%
64-67-ELETTROMIOGRAFIA SEMPLICE [EMG] PER	51	96%	1	2.0%	100%
71-Visita algologica	9	100%	0	.00%	.
Totale complessivo	2.342	87%	324	14%	92%