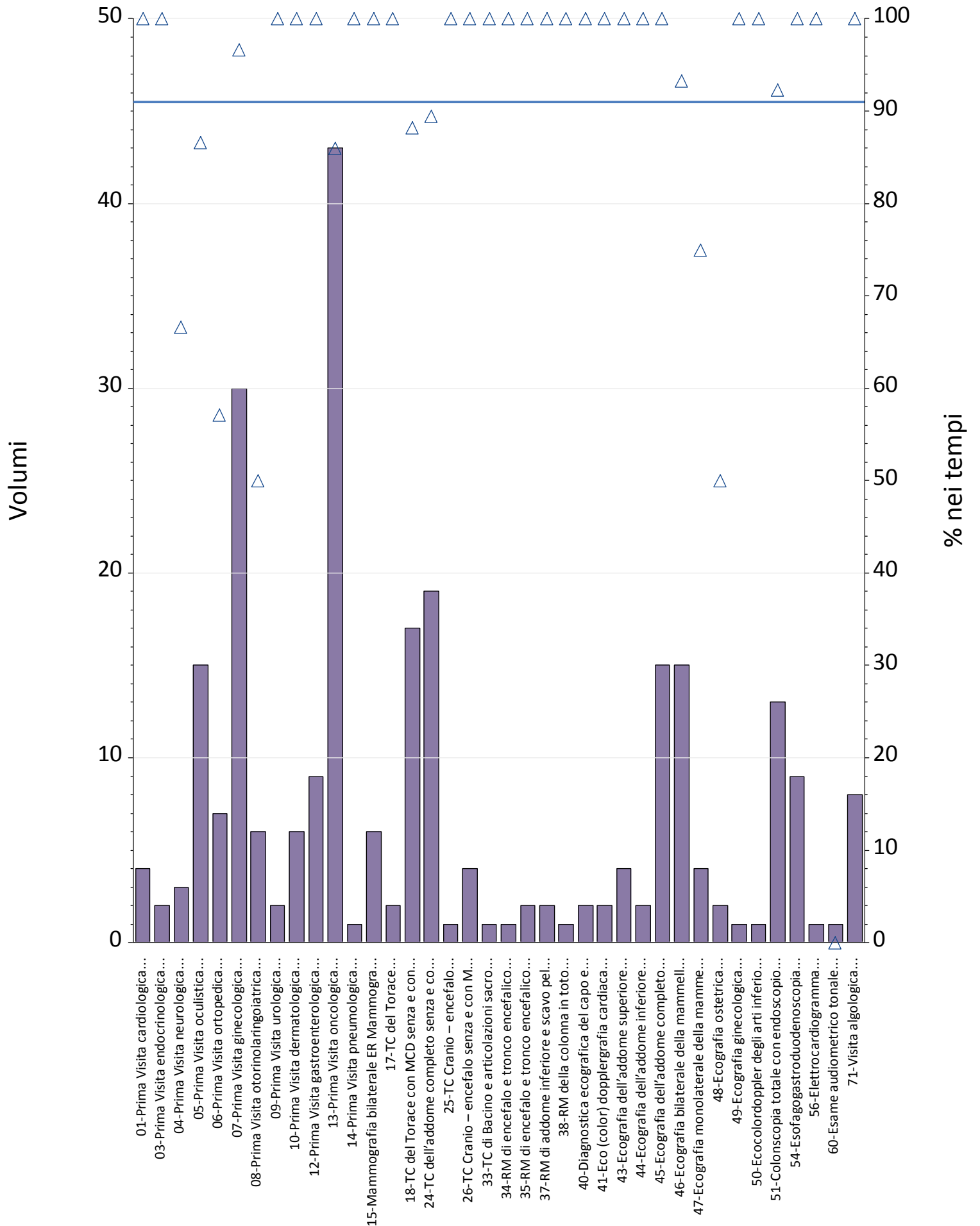
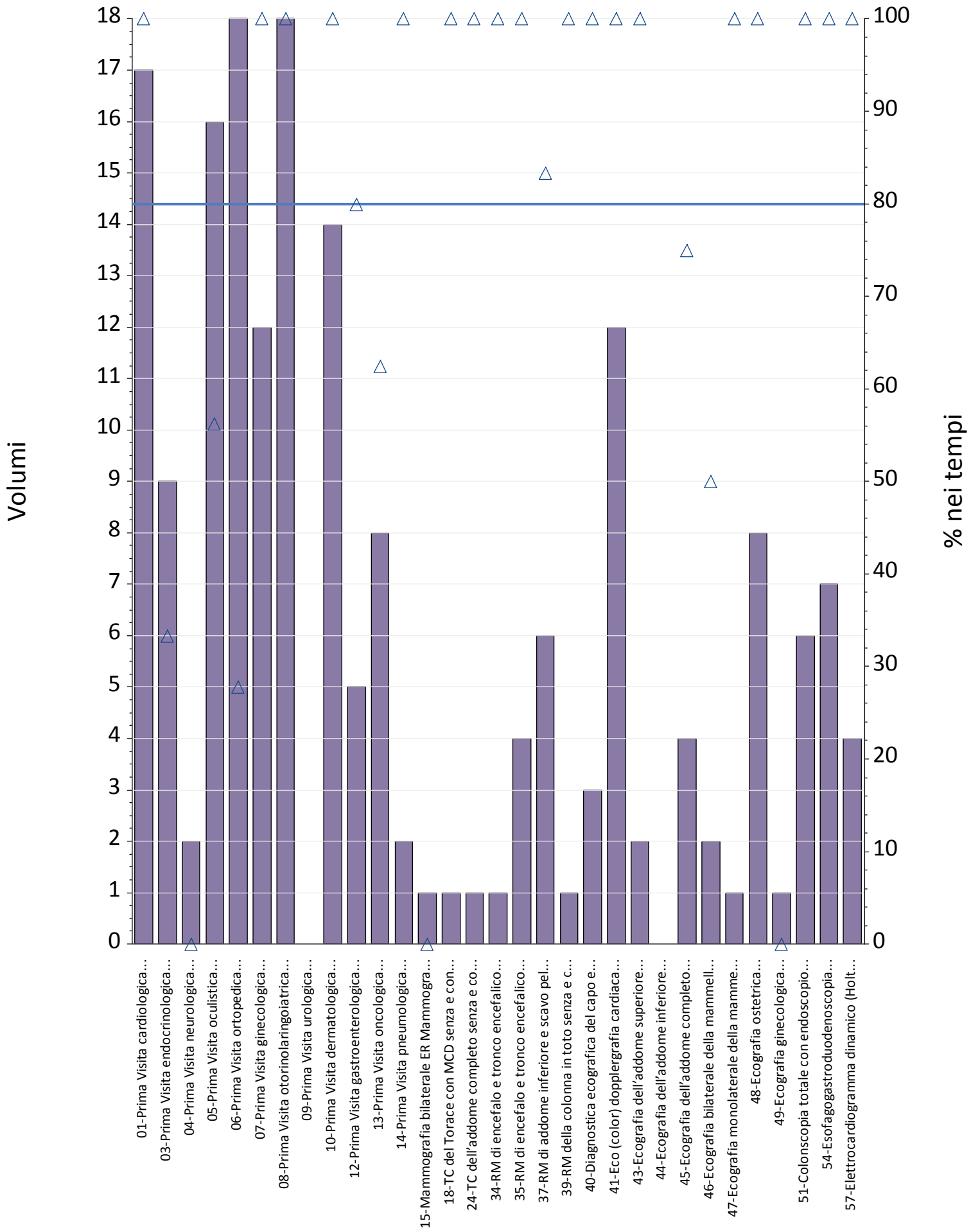


Report TdA IRCCS  
Friuli – Venezia Giulia  
Marzo



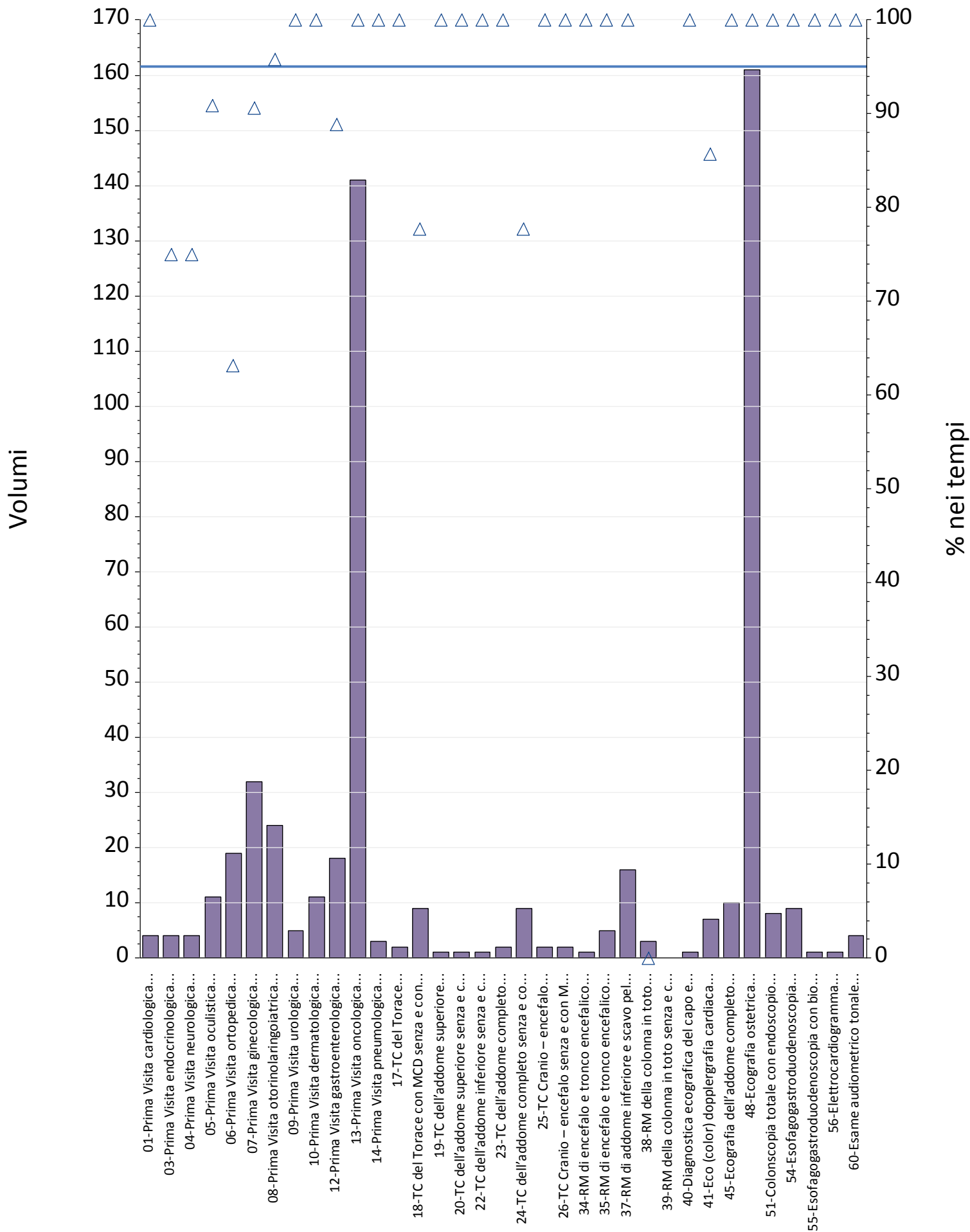
Prestazioni	% nei tempi	volumi
01-Prima Visita cardiologica	100%	4
03-Prima Visita endocrinologica	100%	2
04-Prima Visita neurologica	67%	3
05-Prima Visita oculistica	87%	15
06-Prima Visita ortopedica	57%	7
07-Prima Visita ginecologica	97%	30
08-Prima Visita otorinolaringoiatrica	50%	6
09-Prima Visita urologica	100%	2
10-Prima Visita dermatologica	100%	6
12-Prima Visita gastroenterologica	100%	9
13-Prima Visita oncologica	86%	43
14-Prima Visita pneumologica	100%	1
15-Mammografia bilaterale ER Mammografia bilaterale	100%	6
17-TC del Torace	100%	2
18-TC del Torace con MCD senza e con MCD	88%	17
24-TC dell'addome completo senza e con MDC	89%	19
25-TC Cranio – encefalo	100%	1
26-TC Cranio – encefalo senza e con MDC	100%	4
33-TC di Bacino e articolazioni sacroiliache	100%	1
34-RM di encefalo e tronco encefalico, giunzione cranio spinale e relativo distretto vascolare	100%	1
35-RM di encefalo e tronco encefalico, giunzione cranio spinale e relativo distretto vascolare senza e con MDC	100%	2
37-RM di addome inferiore e scavo pelvico senza e con MDC	100%	2
38-RM della colonna in toto	100%	1
40-Diagnostica ecografica del capo e del collo	100%	2
41-Eco (color) dopplergrafia cardiaca	100%	2
43-Ecografia dell'addome superiore	100%	4
44-Ecografia dell'addome inferiore	100%	2
45-Ecografia dell'addome completo	100%	15
46-Ecografia bilaterale della mammella	93%	15
47-Ecografia monolaterale della mammella	75%	4
48-Ecografia ostetrica	50%	2
49-Ecografia ginecologica	100%	1
50-Ecocolordoppler degli arti inferiori arterioso e/o venoso	100%	1
51-Colonscopia totale con endoscopio flessibile	92%	13
54-Esofagogastroduodenoscopia	100%	9
56-Elettrocardiogramma	100%	1
60-Esame audiometrico tonale	0%	1
71-Visita algologica	100%	8
<b>Totale complessivo</b>	<b>91%</b>	<b>264</b>



Prestazioni	% nei tempi	volumi
01-Prima Visita cardiologica	100%	17
03-Prima Visita endocrinologica	33%	9
04-Prima Visita neurologica	0%	2
05-Prima Visita oculistica	56%	16
06-Prima Visita ortopedica	28%	18
07-Prima Visita ginecologica	100%	12
08-Prima Visita otorinolaringoiatrica	100%	18
09-Prima Visita urologica	.	0
10-Prima Visita dermatologica	100%	14
12-Prima Visita gastroenterologica	80%	5
13-Prima Visita oncologica	63%	8
14-Prima Visita pneumologica	100%	2
15-Mammografia bilaterale ER Mammografia bilaterale	0%	1
18-TC del Torace con MCD senza e con MCD	100%	1
24-TC dell'addome completo senza e con MDC	100%	1
34-RM di encefalo e tronco encefalico, giunzione cranio spinale e relativo distretto vascolare	100%	1
35-RM di encefalo e tronco encefalico, giunzione cranio spinale e relativo distretto vascolare senza e con MDC	100%	4
37-RM di addome inferiore e scavo pelvico senza e con MDC	83%	6
39-RM della colonna in toto senza e con MDC	100%	1
40-Diagnostica ecografica del capo e del collo	100%	3
41-Eco (color) dopplergrafia cardiaca	100%	12
43-Ecografia dell'addome superiore	100%	2
44-Ecografia dell'addome inferiore	.	0
45-Ecografia dell'addome completo	75%	4
46-Ecografia bilaterale della mammella	50%	2
47-Ecografia monolaterale della mammella	100%	1
48-Ecografia ostetrica	100%	8
49-Ecografia ginecologica	0%	1
51-Colonscopia totale con endoscopio flessibile	100%	6
54-Esofagogastroduodenoscopia	100%	7
57-Elettrocardiogramma dinamico (Holter)	100%	4
<b>Totale complessivo</b>	<b>80%</b>	<b>186</b>

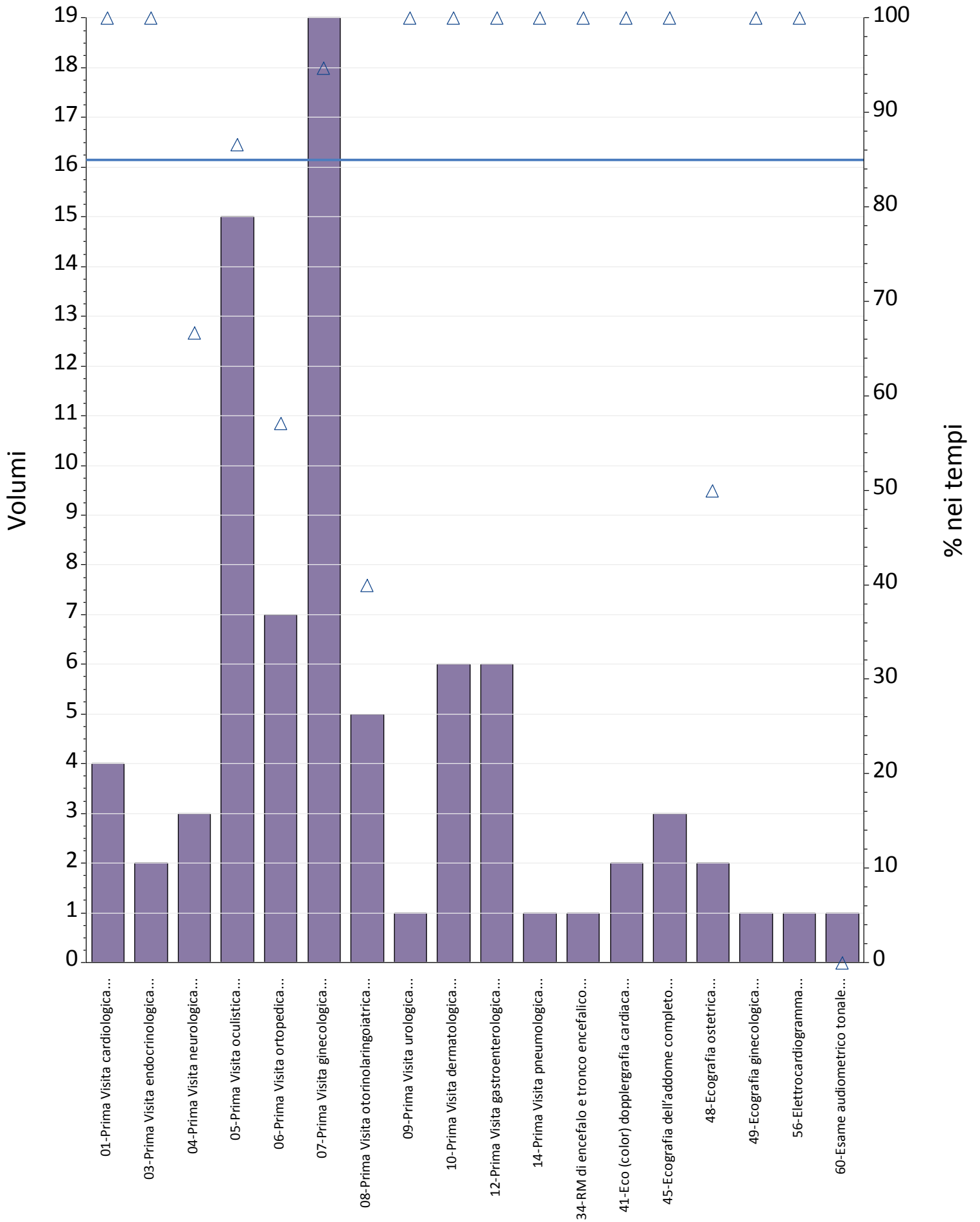
		<b>B - Breve</b>			
<b>Aziende</b>	<b>Totali</b>	<b>% nei tempi</b>	<b>mobilita</b>	<b>mobilita totali</b>	<b>di cui nei tempi</b>
BURLO GAROFOLO TRIESTE	<b>80</b>	<b>85%</b>	<b>80</b>	<b>100%</b>	<b>85%</b>
CENTRO DI RIFERIMENTO ONCOLOGICO	<b>184</b>	<b>93%</b>	<b>184</b>	<b>100%</b>	<b>93%</b>
REGIONE FRIULI - VENEZIA GIULIA	<b>264</b>	<b>91%</b>	<b>264</b>	<b>100%</b>	<b>91%</b>

<b>D - Differita</b>					<b>P - Programmata</b>				
<b>Totali</b>	<b>% nei tempi</b>	<b>mobilita</b>	<b>mobilita totali</b>	<b>di cui nei tempi</b>	<b>Totali</b>	<b>% nei tempi</b>	<b>mobilita</b>	<b>mobilita totali</b>	<b>di cui nei tempi</b>
<b>139</b>	<b>78%</b>	<b>139</b>	<b>100%</b>	<b>78%</b>	<b>292</b>	<b>95%</b>	<b>292</b>	<b>100%</b>	<b>95%</b>
<b>47</b>	<b>85%</b>	<b>47</b>	<b>100%</b>	<b>85%</b>	<b>240</b>	<b>96%</b>	<b>240</b>	<b>100%</b>	<b>96%</b>
<b>186</b>	<b>80%</b>	<b>186</b>	<b>100%</b>	<b>80%</b>	<b>532</b>	<b>95%</b>	<b>532</b>	<b>100%</b>	<b>95%</b>

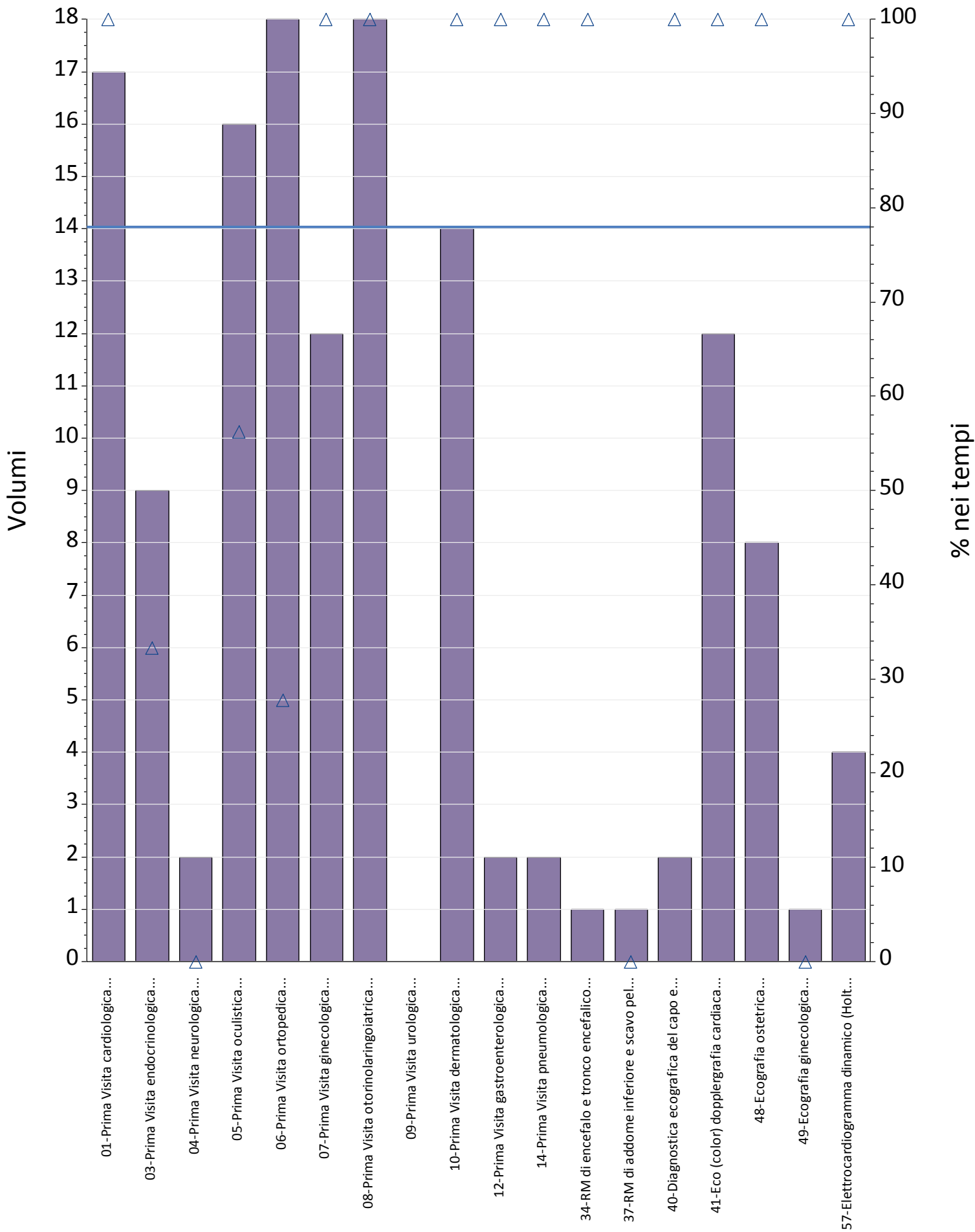


Prestazioni	% nei tempi	volumi
01-Prima Visita cardiologica	100%	4
03-Prima Visita endocrinologica	75%	4
04-Prima Visita neurologica	75%	4
05-Prima Visita oculistica	91%	11
06-Prima Visita ortopedica	63%	19
07-Prima Visita ginecologica	91%	32
08-Prima Visita otorinolaringoiatrica	96%	24
09-Prima Visita urologica	100%	5
10-Prima Visita dermatologica	100%	11
12-Prima Visita gastroenterologica	89%	18
13-Prima Visita oncologica	100%	141
14-Prima Visita pneumologica	100%	3
17-TC del Torace	100%	2
18-TC del Torace con MCD senza e con MCD	78%	9
19-TC dell'addome superiore	100%	1
20-TC dell'addome superiore senza e con MDC	100%	1
22-TC dell'addome inferiore senza e con MDC	100%	1
23-TC dell'addome completo	100%	2
24-TC dell'addome completo senza e con MDC	78%	9
25-TC Cranio – encefalo	100%	2
26-TC Cranio – encefalo senza e con MDC	100%	2
34-RM di encefalo e tronco encefalico, giunzione cranio spinale e relativo distretto vascolare	100%	1
35-RM di encefalo e tronco encefalico, giunzione cranio spinale e relativo distretto vascolare senza e con MDC	100%	5
37-RM di addome inferiore e scavo pelvico senza e con MDC	100%	16
38-RM della colonna in toto	0%	3
39-RM della colonna in toto senza e con MDC	.	0
40-Diagnostica ecografica del capo e del collo	100%	1
41-Eco (color) dopplergrafia cardiaca	86%	7
45-Ecografia dell'addome completo	100%	10
48-Ecografia ostetrica	100%	161
51-Colonscopia totale con endoscopio flessibile	100%	8
54-Esofagogastroduodenoscopia	100%	9
55-Esofagogastroduodenoscopia con biopsia in sede unica	100%	1
56-Elettrocardiogramma	100%	1
60-Esame audiometrico tonale	100%	4
<b>Totale complessivo</b>	<b>95%</b>	<b>532</b>





<b>Prestazioni</b>	<b>Totali</b>	<b>% nei tempi</b>	<b>mobilita</b>	<b>mobilita totali</b>	<b>di cui nei tempi</b>
01-Prima Visita cardiologica	4	100%	4	100%	100%
03-Prima Visita endocrinologica	2	100%	2	100%	100%
04-Prima Visita neurologica	3	67%	3	100%	67%
05-Prima Visita oculistica	15	87%	15	100%	87%
06-Prima Visita ortopedica	7	57%	7	100%	57%
07-Prima Visita ginecologica	19	95%	19	100%	95%
08-Prima Visita otorinolaringoiatrica	5	40%	5	100%	40%
09-Prima Visita urologica	1	100%	1	100%	100%
10-Prima Visita dermatologica	6	100%	6	100%	100%
12-Prima Visita gastroenterologica	6	100%	6	100%	100%
14-Prima Visita pneumologica	1	100%	1	100%	100%
34-RM di encefalo e tronco encefalico, giunzione	1	100%	1	100%	100%
41-Eco (color) dopplergrafia cardiaca	2	100%	2	100%	100%
45-Ecografia dell'addome completo	3	100%	3	100%	100%
48-Ecografia ostetrica	2	50%	2	100%	50%
49-Ecografia ginecologica	1	100%	1	100%	100%
56-Elettrocardiogramma	1	100%	1	100%	100%
60-Esame audiometrico tonale	1	0%	1	100%	0%
<b>Totale complessivo</b>	<b>80</b>	<b>85%</b>	<b>80</b>	<b>100%</b>	<b>85%</b>

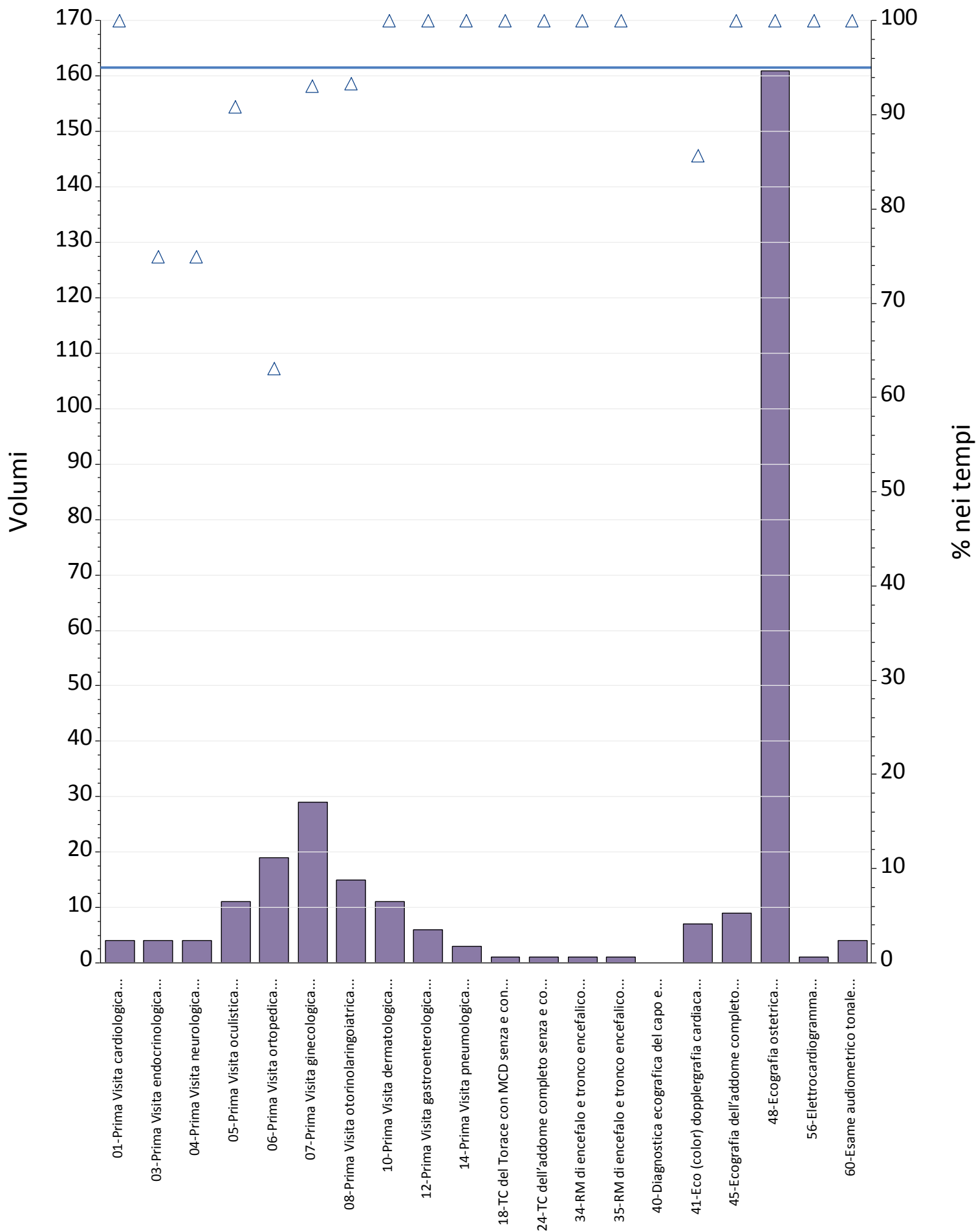


<b>Prestazioni</b>	<b>Totali</b>	<b>% nei tempi</b>	<b>mobilita</b>	<b>mobilita totali</b>	<b>di cui nei tempi</b>
01-Prima Visita cardiologica	17	100%	17	100%	100%
03-Prima Visita endocrinologica	9	33%	9	100%	33%
04-Prima Visita neurologica	2	0%	2	100%	0%
05-Prima Visita oculistica	16	56%	16	100%	56%
06-Prima Visita ortopedica	18	28%	18	100%	28%
07-Prima Visita ginecologica	12	100%	12	100%	100%
08-Prima Visita otorinolaringoiatrica	18	100%	18	100%	100%
09-Prima Visita urologica	0	.	0	.	.
10-Prima Visita dermatologica	14	100%	14	100%	100%
12-Prima Visita gastroenterologica	2	100%	2	100%	100%
14-Prima Visita pneumologica	2	100%	2	100%	100%
34-RM di encefalo e tronco encefalico, giunzione	1	100%	1	100%	100%
37-RM di addome inferiore e scavo pelvico senza	1	0%	1	100%	0%
40-Diagnostica ecografica del capo e del collo	2	100%	2	100%	100%
41-Eco (color) dopplergrafia cardiaca	12	100%	12	100%	100%
48-Ecografia ostetrica	8	100%	8	100%	100%
49-Ecografia ginecologica	1	0%	1	100%	0%
57-Elettrocardiogramma dinamico (Holter)	4	100%	4	100%	100%
<b>Totale complessivo</b>	<b>139</b>	<b>78%</b>	<b>139</b>	<b>100%</b>	<b>78%</b>

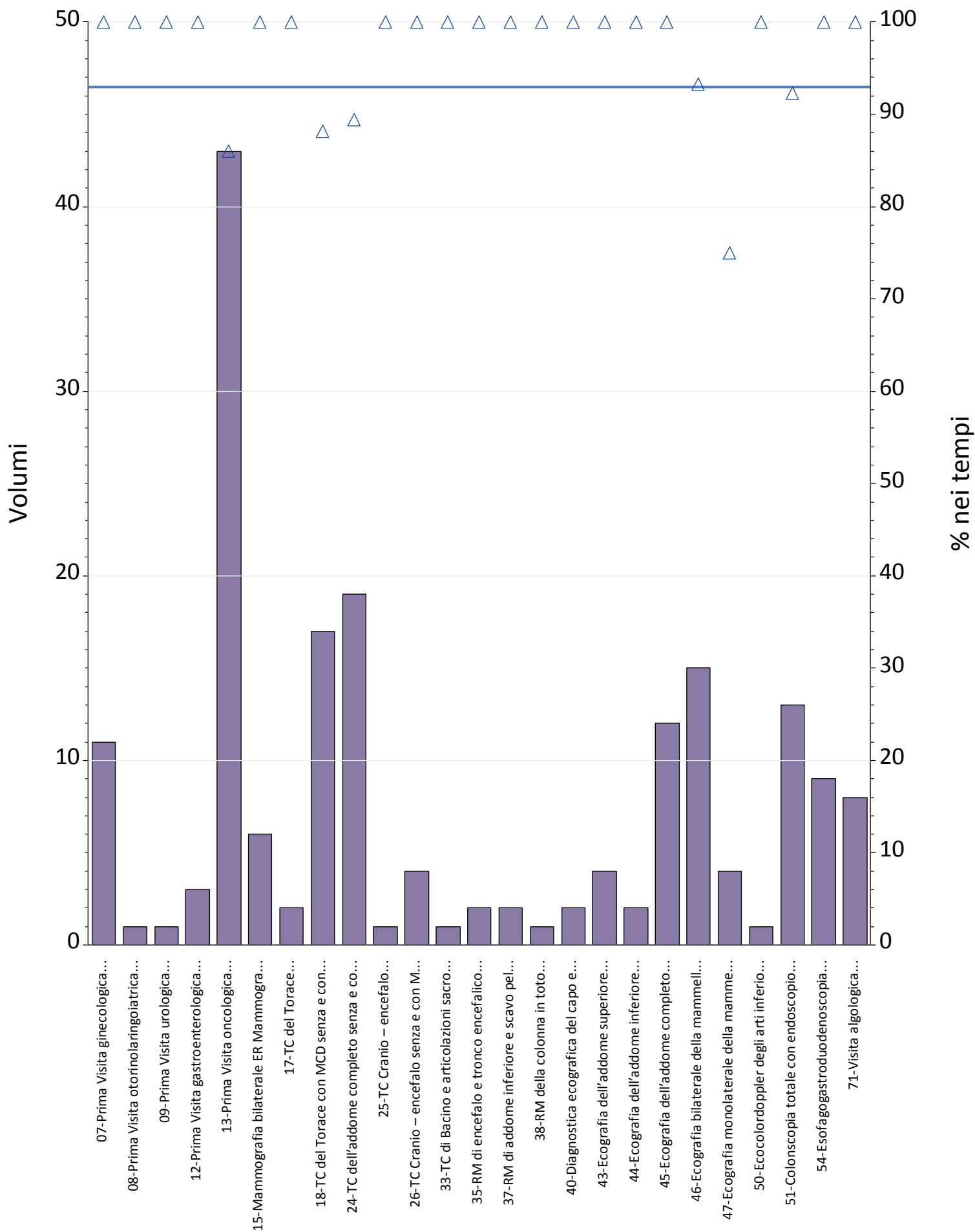
# BURLO GAROFOLO TRIESTE

P - Programmata

Marzo

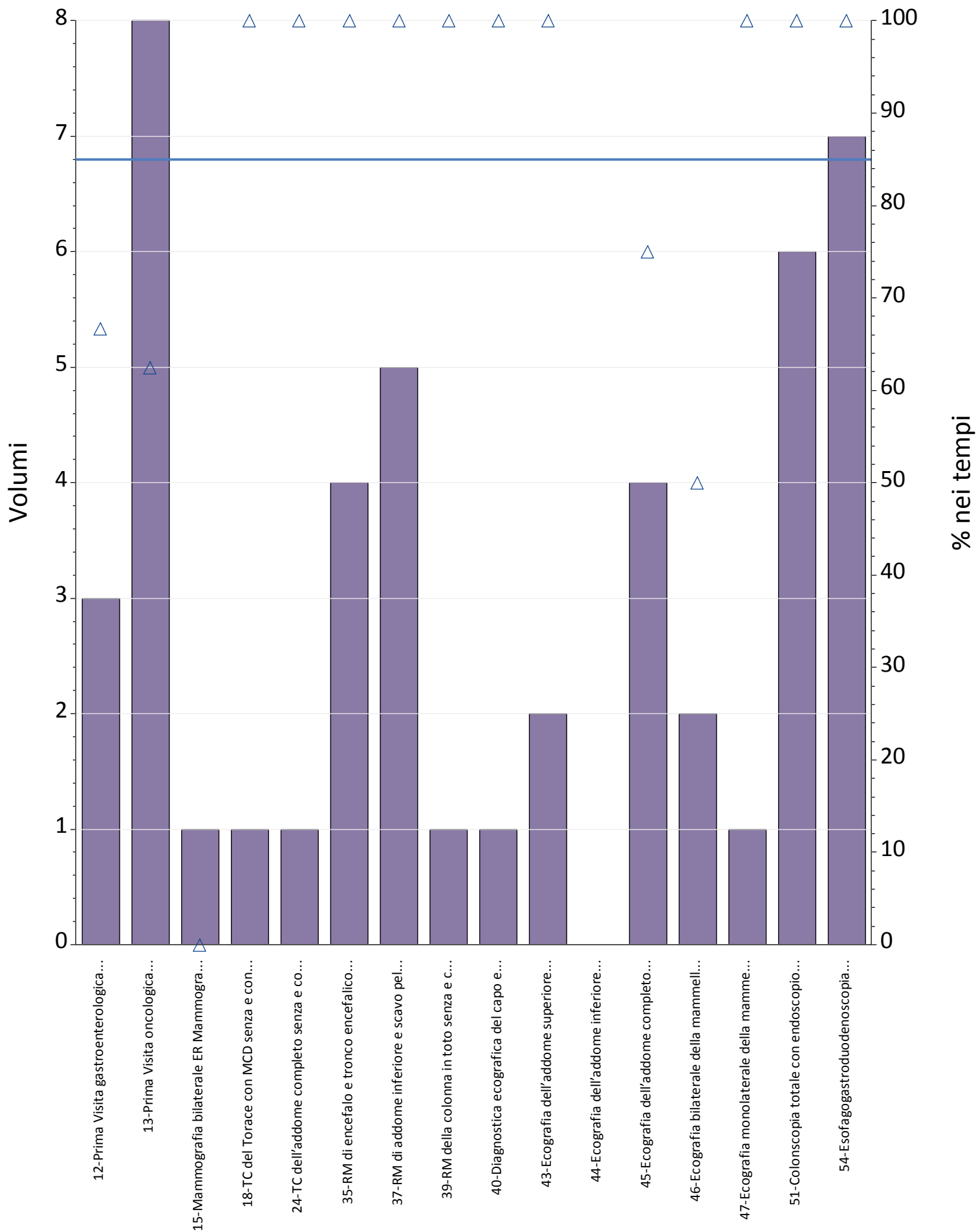


<b>Prestazioni</b>	<b>Totali</b>	<b>% nei tempi</b>	<b>mobilita</b>	<b>mobilita totali</b>	<b>di cui nei tempi</b>
01-Prima Visita cardiologica	4	100%	4	100%	100%
03-Prima Visita endocrinologica	4	75%	4	100%	75%
04-Prima Visita neurologica	4	75%	4	100%	75%
05-Prima Visita oculistica	11	91%	11	100%	91%
06-Prima Visita ortopedica	19	63%	19	100%	63%
07-Prima Visita ginecologica	29	93%	29	100%	93%
08-Prima Visita otorinolaringoiatrica	15	93%	15	100%	93%
10-Prima Visita dermatologica	11	100%	11	100%	100%
12-Prima Visita gastroenterologica	6	100%	6	100%	100%
14-Prima Visita pneumologica	3	100%	3	100%	100%
18-TC del Torace con MCD senza e con MCD	1	100%	1	100%	100%
24-TC dell'addome completo senza e con MDC	1	100%	1	100%	100%
34-RM di encefalo e tronco encefalico, giunzione	1	100%	1	100%	100%
35-RM di encefalo e tronco encefalico, giunzione	1	100%	1	100%	100%
40-Diagnostica ecografica del capo e del collo	0	.	0	.	.
41-Eco (color) dopplergrafia cardiaca	7	86%	7	100%	86%
45-Ecografia dell'addome completo	9	100%	9	100%	100%
48-Ecografia ostetrica	161	100%	161	100%	100%
56-Elettrocardiogramma	1	100%	1	100%	100%
60-Esame audiometrico tonale	4	100%	4	100%	100%
<b>Totale complessivo</b>	<b>292</b>	<b>95%</b>	<b>292</b>	<b>100%</b>	<b>95%</b>

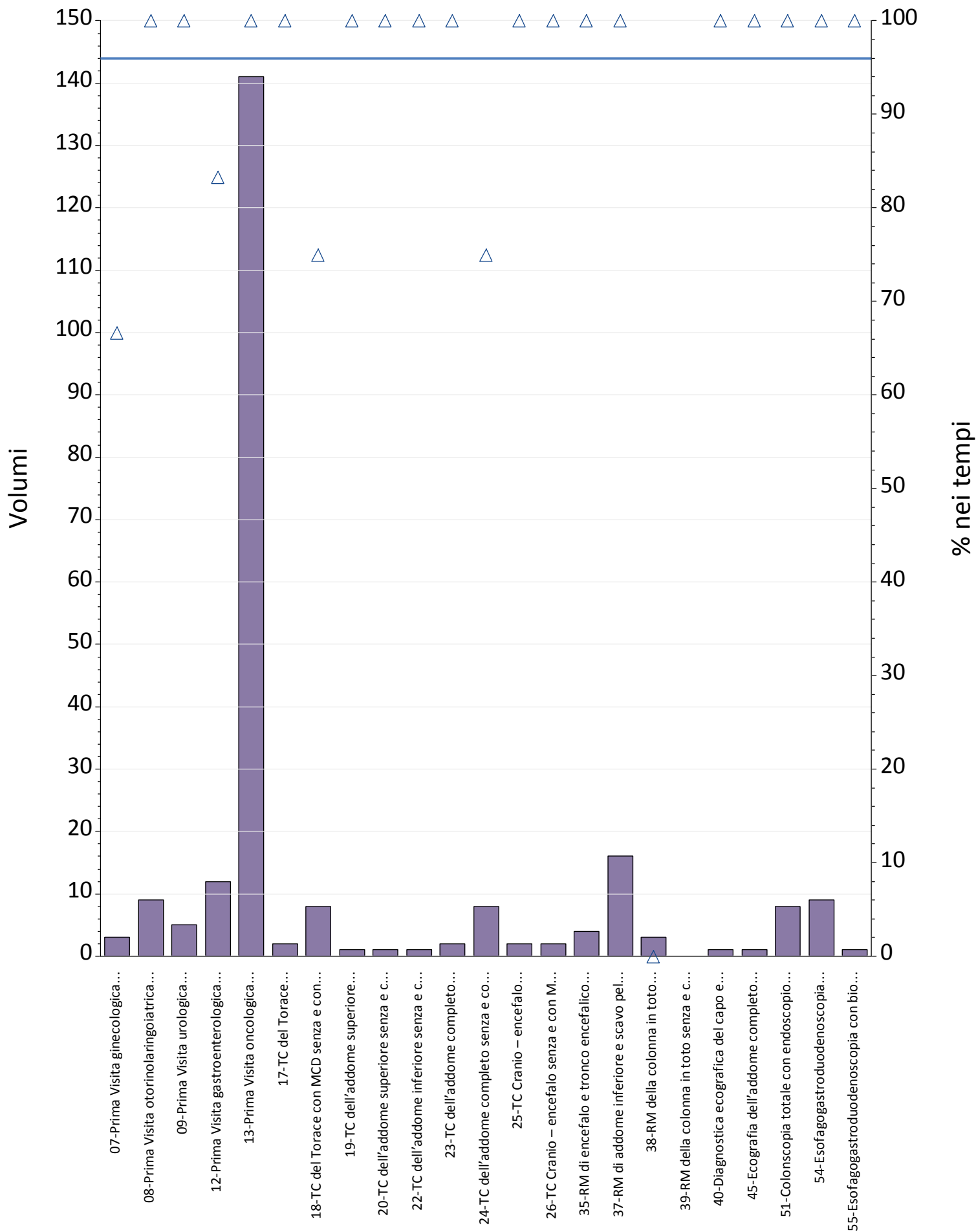


Prestazioni	Totali	% nei tempi	mobilita	mobilita totali	di cui nei tempi
07-Prima Visita ginecologica	11	100%	11	100%	100%
08-Prima Visita otorinolaringoiatrica	1	100%	1	100%	100%
09-Prima Visita urologica	1	100%	1	100%	100%
12-Prima Visita gastroenterologica	3	100%	3	100%	100%
13-Prima Visita oncologica	43	86%	43	100%	86%
15-Mammografia bilaterale ER Mammografia	6	100%	6	100%	100%
17-TC del Torace	2	100%	2	100%	100%
18-TC del Torace con MCD senza e con MCD	17	88%	17	100%	88%
24-TC dell'addome completo senza e con MDC	19	89%	19	100%	89%
25-TC Cranio – encefalo	1	100%	1	100%	100%
26-TC Cranio – encefalo senza e con MDC	4	100%	4	100%	100%
33-TC di Bacino e articolazioni sacroiliache	1	100%	1	100%	100%
35-RM di encefalo e tronco encefalico, giunzione	2	100%	2	100%	100%
37-RM di addome inferiore e scavo pelvico senza	2	100%	2	100%	100%
38-RM della colonna in toto	1	100%	1	100%	100%
40-Diagnostica ecografica del capo e del collo	2	100%	2	100%	100%
43-Ecografia dell'addome superiore	4	100%	4	100%	100%
44-Ecografia dell'addome inferiore	2	100%	2	100%	100%
45-Ecografia dell'addome completo	12	100%	12	100%	100%
46-Ecografia bilaterale della mammella	15	93%	15	100%	93%
47-Ecografia monolaterale della mammella	4	75%	4	100%	75%
50-Ecocolordoppler degli arti inferiori arterioso	1	100%	1	100%	100%
51-Colonscopia totale con endoscopio flessibile	13	92%	13	100%	92%
54-Esofagogastroduodenoscopia	9	100%	9	100%	100%
71-Visita algologica	8	100%	8	100%	100%
<b>Totale complessivo</b>	<b>184</b>	<b>93%</b>	<b>184</b>	<b>100%</b>	<b>93%</b>





Prestazioni	Totali	% nei tempi	mobilita	mobilita totali	di cui nei tempi
12-Prima Visita gastroenterologica	3	67%	3	100%	67%
13-Prima Visita oncologica	8	63%	8	100%	63%
15-Mammografia bilaterale ER Mammografia	1	0%	1	100%	0%
18-TC del Torace con MCD senza e con MCD	1	100%	1	100%	100%
24-TC dell'addome completo senza e con MDC	1	100%	1	100%	100%
35-RM di encefalo e tronco encefalico, giunzione	4	100%	4	100%	100%
37-RM di addome inferiore e scavo pelvico senza	5	100%	5	100%	100%
39-RM della colonna in toto senza e con MDC	1	100%	1	100%	100%
40-Diagnostica ecografica del capo e del collo	1	100%	1	100%	100%
43-Ecografia dell'addome superiore	2	100%	2	100%	100%
44-Ecografia dell'addome inferiore	0	.	0	.	.
45-Ecografia dell'addome completo	4	75%	4	100%	75%
46-Ecografia bilaterale della mammella	2	50%	2	100%	50%
47-Ecografia monolaterale della mammella	1	100%	1	100%	100%
51-Colonscopia totale con endoscopio flessibile	6	100%	6	100%	100%
54-Esofagogastroduodenoscopia	7	100%	7	100%	100%
Totale complessivo	47	85%	47	100%	85%



Prestazioni	Totali	% nei tempi	mobilita	mobilita totali	di cui nei tempi
07-Prima Visita ginecologica	3	67%	3	100%	67%
08-Prima Visita otorinolaringoiatrica	9	100%	9	100%	100%
09-Prima Visita urologica	5	100%	5	100%	100%
12-Prima Visita gastroenterologica	12	83%	12	100%	83%
13-Prima Visita oncologica	141	100%	141	100%	100%
17-TC del Torace	2	100%	2	100%	100%
18-TC del Torace con MCD senza e con MCD	8	75%	8	100%	75%
19-TC dell'addome superiore	1	100%	1	100%	100%
20-TC dell'addome superiore senza e con MDC	1	100%	1	100%	100%
22-TC dell'addome inferiore senza e con MDC	1	100%	1	100%	100%
23-TC dell'addome completo	2	100%	2	100%	100%
24-TC dell'addome completo senza e con MDC	8	75%	8	100%	75%
25-TC Cranio – encefalo	2	100%	2	100%	100%
26-TC Cranio – encefalo senza e con MDC	2	100%	2	100%	100%
35-RM di encefalo e tronco encefalico, giunzione	4	100%	4	100%	100%
37-RM di addome inferiore e scavo pelvico senza	16	100%	16	100%	100%
38-RM della colonna in toto	3	0%	3	100%	0%
39-RM della colonna in toto senza e con MDC	0	.	0	.	.
40-Diagnostica ecografica del capo e del collo	1	100%	1	100%	100%
45-Ecografia dell'addome completo	1	100%	1	100%	100%
51-Colonscopia totale con endoscopio flessibile	8	100%	8	100%	100%
54-Esofagogastroduodenoscopia	9	100%	9	100%	100%
55-Esofagogastroduodenoscopia con biopsia in	1	100%	1	100%	100%
<b>Totale complessivo</b>	<b>240</b>	<b>96%</b>	<b>240</b>	<b>100%</b>	<b>96%</b>