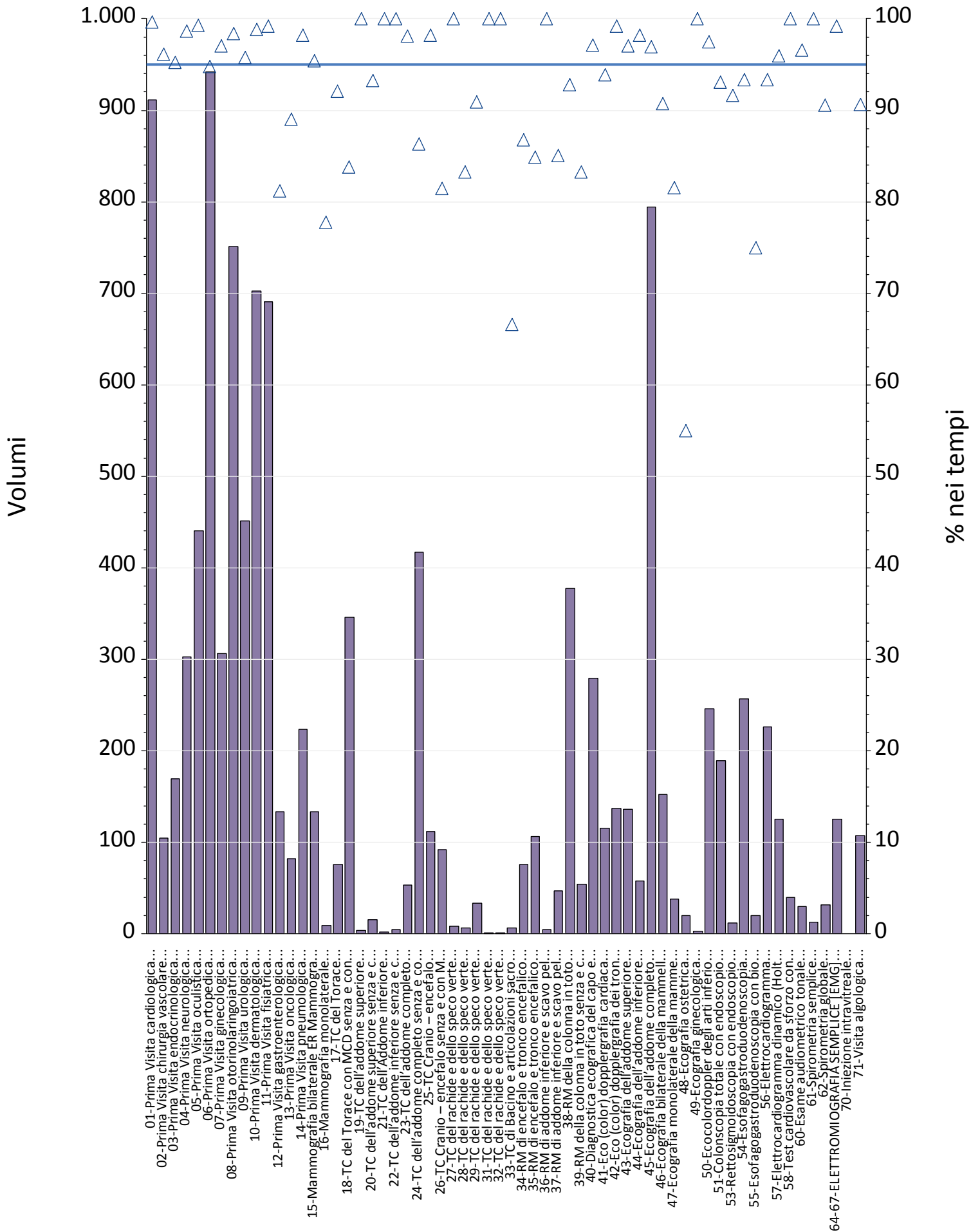
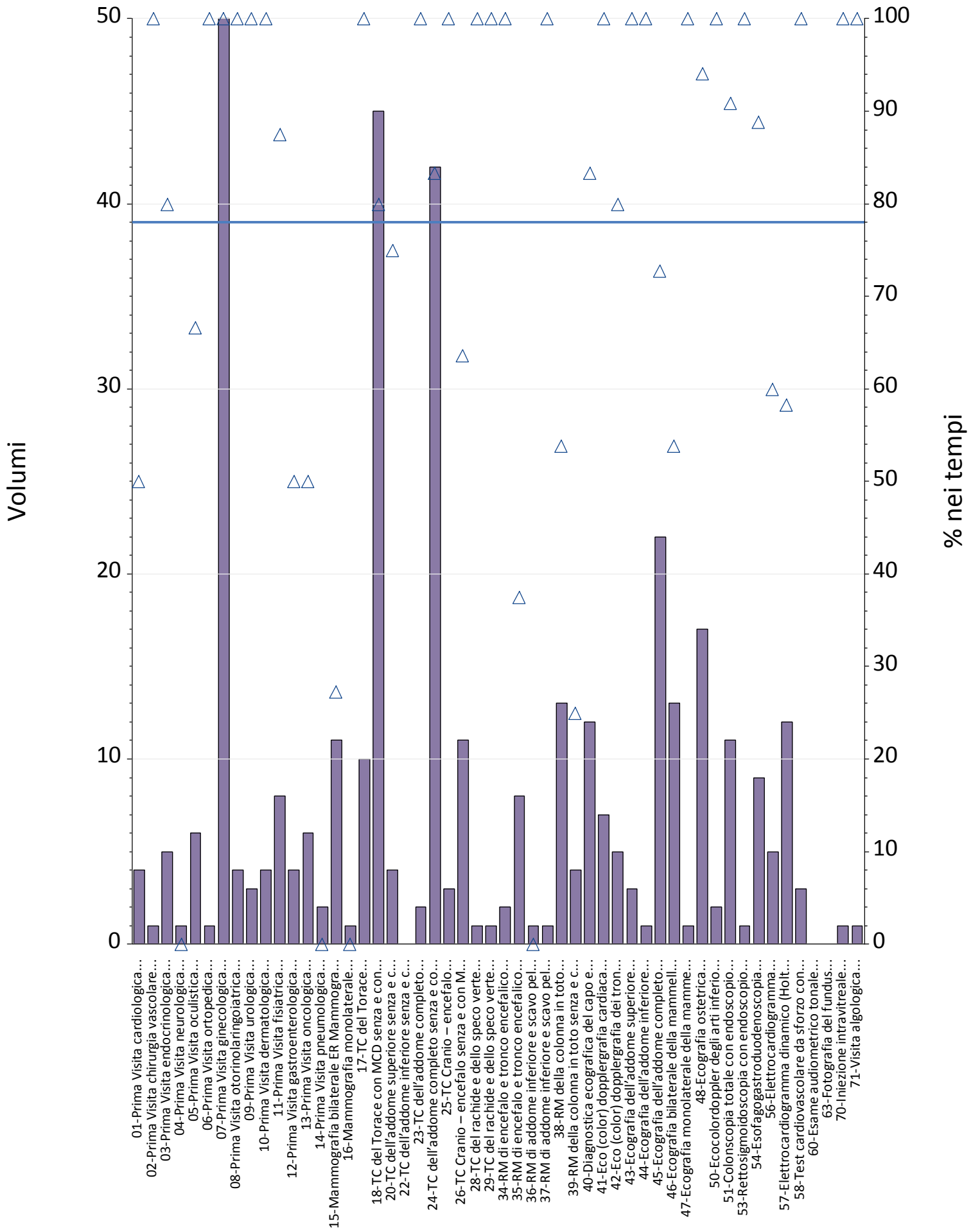


Report TdA  
Friuli – Venezia Giulia  
Aprile



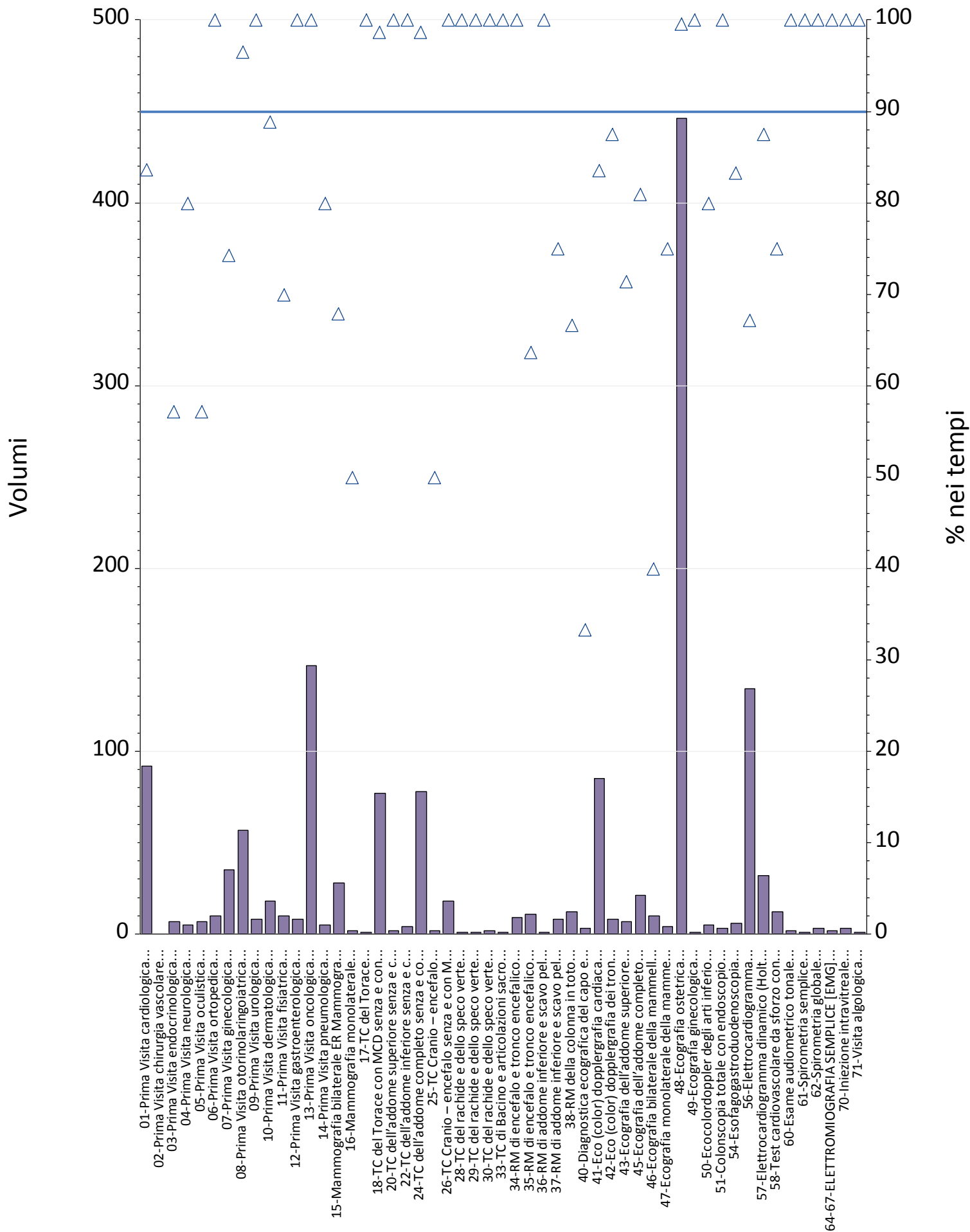
Prestazioni	% nei tempi	volumi
01-Prima Visita cardiologica	100%	911
02-Prima Visita chirurgia vascolare	96%	105
03-Prima Visita endocrinologica	95%	169
04-Prima Visita neurologica	99%	303
05-Prima Visita oculistica	99%	440
06-Prima Visita ortopedica	95%	942
07-Prima Visita ginecologica	97%	306
08-Prima Visita otorinolaringoiatrica	98%	751
09-Prima Visita urologica	96%	451
10-Prima Visita dermatologica	99%	702
11-Prima Visita fisiatrica	99%	691
12-Prima Visita gastroenterologica	81%	133
13-Prima Visita oncologica	89%	82
14-Prima Visita pneumologica	98%	223
15-Mammografia bilaterale ER Mammografia bilaterale	95%	133
16-Mammografia monolaterale	78%	9
17-TC del Torace	92%	76
18-TC del Torace con MCD senza e con MCD	84%	346
19-TC dell'addome superiore	100%	4
20-TC dell'addome superiore senza e con MDC	93%	15
21-TC dell'Addome inferiore	100%	2
22-TC dell'addome inferiore senza e con MDC	100%	5
23-TC dell'addome completo	98%	53
24-TC dell'addome completo senza e con MDC	86%	417
25-TC Cranio – encefalo	98%	112
26-TC Cranio – encefalo senza e con MDC	82%	92
27-TC del rachide e dello speco vertebrale cervicale	100%	8
28-TC del rachide e dello speco vertebrale toracico	83%	6
29-TC del rachide e dello speco vertebrale lombosacrale	91%	33
31-TC del rachide e dello speco vertebrale toracico senza e con MDC	100%	1
32-TC del rachide e dello speco vertebrale lombosacrale senza e con MDC	100%	1
33-TC di Bacino e articolazioni sacroiliache	67%	6
34-RM di encefalo e tronco encefalico, giunzione cranio spinale e relativo distretto vascolare	87%	76
35-RM di encefalo e tronco encefalico, giunzione cranio spinale e relativo distretto vascolare senza e con MDC	85%	106
36-RM di addome inferiore e scavo pelvico	100%	5
37-RM di addome inferiore e scavo pelvico senza e con MDC	85%	47
38-RM della colonna in toto	93%	377
39-RM della colonna in toto senza e con MDC	83%	54
40-Diagnostica ecografica del capo e del collo	97%	279
41-Eco (color) dopplergrafia cardiaca	94%	115
42-Eco (color) dopplergrafia dei tronchi sovraaortici	99%	137
43-Ecografia dell'addome superiore	97%	136
44-Ecografia dell'addome inferiore	98%	58
45-Ecografia dell'addome completo	97%	794
46-Ecografia bilaterale della mammella	91%	152
47-Ecografia monolaterale della mammella	82%	38
48-Ecografia ostetrica	55%	20
49-Ecografia ginecologica	100%	3
50-Ecocolordoppler degli arti inferiori arterioso e/o venoso	98%	246
51-Colonscopia totale con endoscopio flessibile	93%	189
53-Rettosigmoidoscopia con endoscopio flessibile	92%	12
54-Esofagogastroduodenoscopia	93%	257
55-Esofagogastroduodenoscopia con biopsia in sede unica	75%	20
56-Elettrocardiogramma	93%	226
57-Elettrocardiogramma dinamico (Holter)	96%	125
58-Test cardiovascolare da sforzo con cicloergometro o con pedana mobile	100%	40
60-Esame audiometrico tonale	97%	30
61-Spirometria semplice	100%	13
62-Spirometria globale	91%	32
64-67-ELETTROMIOGRAFIA SEMPLICE [EMG] PER MUSCOLO	99%	125
70-Iniezione intravitreale	.	0
71-Visita algologica	91%	107
<b>Totale complessivo</b>	<b>95%</b>	<b>11.347</b>



Prestazioni	% nei tempi	volumi
01-Prima Visita cardiologica	50%	4
02-Prima Visita chirurgia vascolare	100%	1
03-Prima Visita endocrinologica	80%	5
04-Prima Visita neurologica	0%	1
05-Prima Visita oculistica	67%	6
06-Prima Visita ortopedica	100%	1
07-Prima Visita ginecologica	100%	50
08-Prima Visita otorinolaringoiatrica	100%	4
09-Prima Visita urologica	100%	3
10-Prima Visita dermatologica	100%	4
11-Prima Visita fisiatrica	88%	8
12-Prima Visita gastroenterologica	50%	4
13-Prima Visita oncologica	50%	6
14-Prima Visita pneumologica	0%	2
15-Mammografia bilaterale ER Mammografia bilaterale	27%	11
16-Mammografia monolaterale	0%	1
17-TC del Torace	100%	10
18-TC del Torace con MCD senza e con MCD	80%	45
20-TC dell'addome superiore senza e con MDC	75%	4
22-TC dell'addome inferiore senza e con MDC	.	0
23-TC dell'addome completo	100%	2
24-TC dell'addome completo senza e con MDC	83%	42
25-TC Cranio – encefalo	100%	3
26-TC Cranio – encefalo senza e con MDC	64%	11
28-TC del rachide e dello speco vertebrale toracico	100%	1
29-TC del rachide e dello speco vertebrale lombosacrale	100%	1
34-RM di encefalo e tronco encefalico, giunzione cranio spinale e relativo distretto vascolare	100%	2
35-RM di encefalo e tronco encefalico, giunzione cranio spinale e relativo distretto vascolare senza e con MDC	38%	8
36-RM di addome inferiore e scavo pelvico	0%	1
37-RM di addome inferiore e scavo pelvico senza e con MDC	100%	1
38-RM della colonna in toto	54%	13
39-RM della colonna in toto senza e con MDC	25%	4
40-Diagnostica ecografica del capo e del collo	83%	12
41-Eco (color) dopplergrafia cardiaca	100%	7
42-Eco (color) dopplergrafia dei tronchi sovraaortici	80%	5
43-Ecografia dell'addome superiore	100%	3
44-Ecografia dell'addome inferiore	100%	1
45-Ecografia dell'addome completo	73%	22
46-Ecografia bilaterale della mammella	54%	13
47-Ecografia monolaterale della mammella	100%	1
48-Ecografia ostetrica	94%	17
50-Ecocolordoppler degli arti inferiori arterioso e/o venoso	100%	2
51-Colonscopia totale con endoscopio flessibile	91%	11
53-Rettosigmoidoscopia con endoscopio flessibile	100%	1
54-Esofagogastroduodenoscopia	89%	9
56-Elettrocardiogramma	60%	5
57-Elettrocardiogramma dinamico (Holter)	58%	12
58-Test cardiovascolare da sforzo con cicloergometro o con pedana mobile	100%	3
60-Esame audiometrico tonale	.	0
63-Fotografia del fundus	.	0
70-Iniezione intravitreale	100%	1
71-Visita algologica	100%	1
<b>Totale complessivo</b>	<b>78%</b>	<b>385</b>

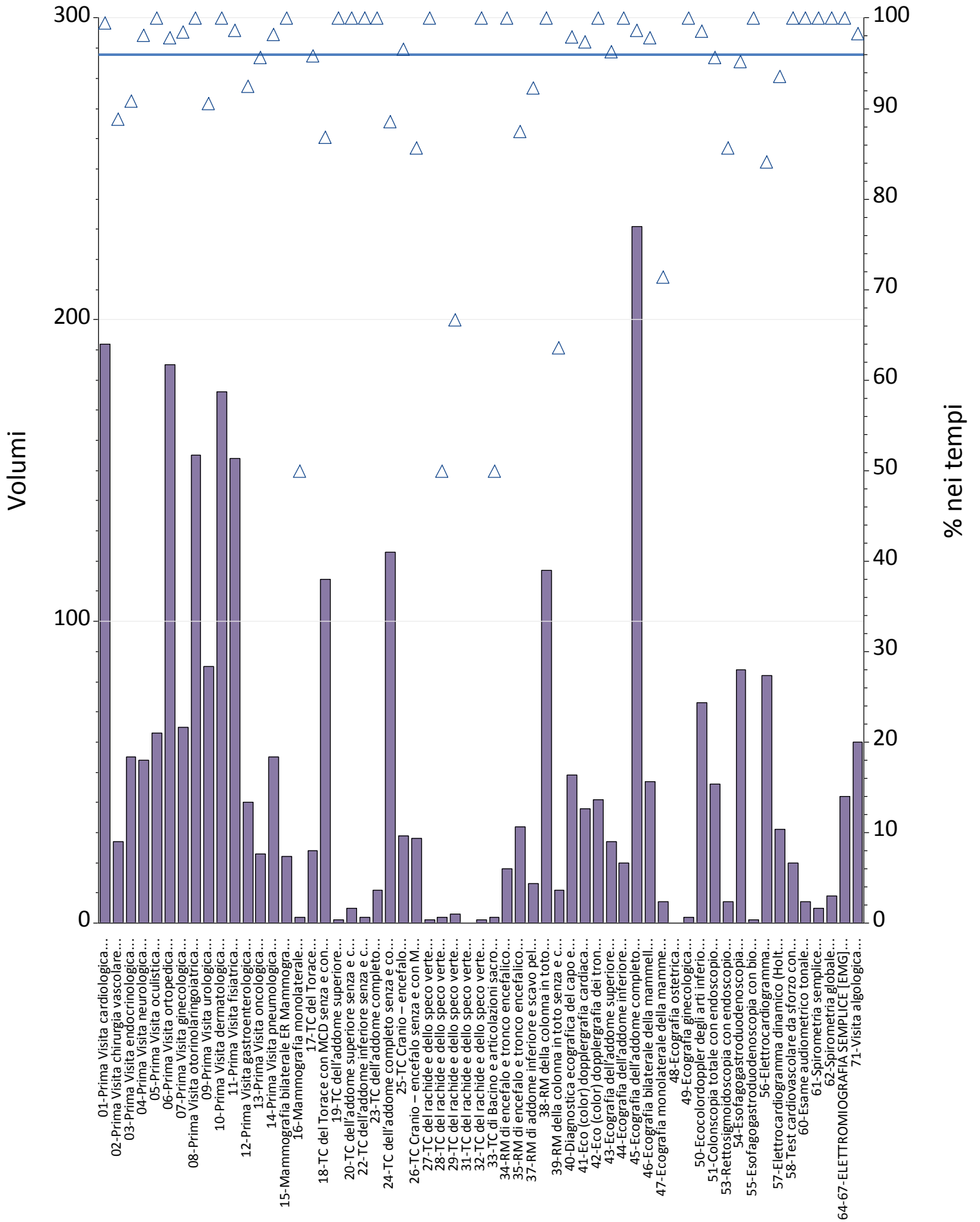
Aziende	B - Breve				
	Totali	% nei tempi	mobilita	mobilita totali	di cui nei tempi
ASFO - AZIENDA SANITARIA FRIULI OCCIDENTALE	2.819	96%	241	8.5%	93%
ASUFC - AZIENDA SANITARIA UNIVERSITARIA FRIULI CENTRALE	4.979	95%	848	17%	96%
ASUGI - AZIENDA SANITARIA UNIVERSITARIA GIULIANO ISONTINA	3.549	95%	303	8.5%	92%
REGIONE FRIULI - VENEZIA GIULIA	11.347	95%	1.392	12%	94%

D - Differita					P - Programmata				
Totali	% nei tempi	mobilita	mobilita totali	di cui nei tempi	Totali	% nei tempi	mobilita	mobilita totali	di cui nei tempi
79	80%	35	44%	71%	470	86%	122	26%	98%
179	77%	42	23%	88%	562	87%	171	30%	94%
127	79%	62	49%	90%	424	98%	181	43%	99%
385	78%	139	36%	85%	1.456	90%	474	33%	97%

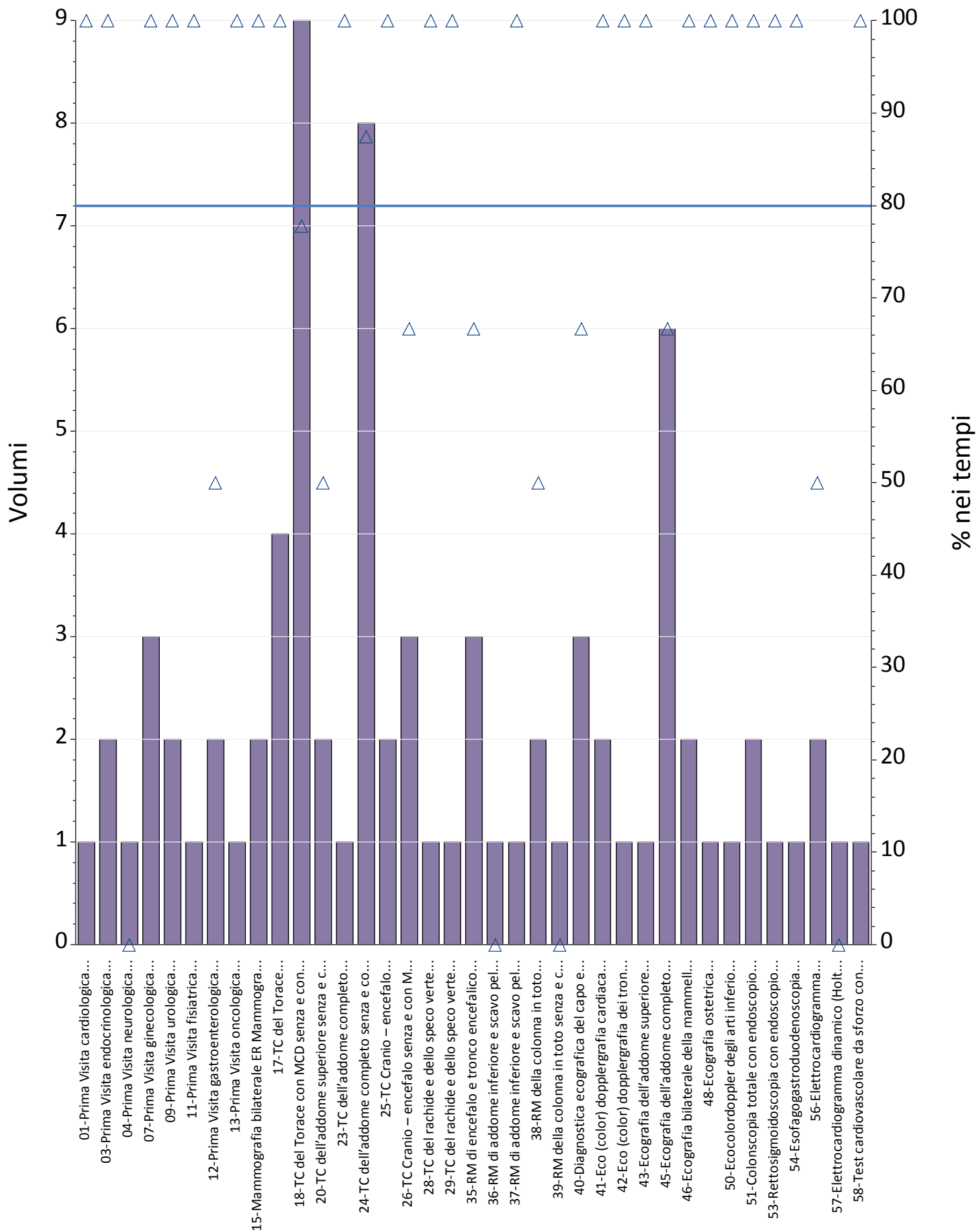


Prestazioni	% nei tempi	volumi
01-Prima Visita cardiologica	84%	92
02-Prima Visita chirurgia vascolare	.	0
03-Prima Visita endocrinologica	57%	7
04-Prima Visita neurologica	80%	5
05-Prima Visita oculistica	57%	7
06-Prima Visita ortopedica	100%	10
07-Prima Visita ginecologica	74%	35
08-Prima Visita otorinolaringoiatrica	96%	57
09-Prima Visita urologica	100%	8
10-Prima Visita dermatologica	89%	18
11-Prima Visita fisiatrica	70%	10
12-Prima Visita gastroenterologica	100%	8
13-Prima Visita oncologica	100%	147
14-Prima Visita pneumologica	80%	5
15-Mammografia bilaterale ER Mammografia bilaterale	68%	28
16-Mammografia monolaterale	50%	2
17-TC del Torace	100%	1
18-TC del Torace con MCD senza e con MCD	99%	77
20-TC dell'addome superiore senza e con MDC	100%	2
22-TC dell'addome inferiore senza e con MDC	100%	4
24-TC dell'addome completo senza e con MDC	99%	78
25-TC Cranio – encefalo	50%	2
26-TC Cranio – encefalo senza e con MDC	100%	18
28-TC del rachide e dello speco vertebrale toracico	100%	1
29-TC del rachide e dello speco vertebrale lombosacrale	100%	1
30-TC del rachide e dello speco vertebrale cervicale senza e con MDC	100%	2
33-TC di Bacino e articolazioni sacroiliache	100%	1
34-RM di encefalo e tronco encefalico, giunzione cranio spinale e relativo distretto vascolare	100%	9
35-RM di encefalo e tronco encefalico, giunzione cranio spinale e relativo distretto vascolare senza e con MDC	64%	11
36-RM di addome inferiore e scavo pelvico	100%	1
37-RM di addome inferiore e scavo pelvico senza e con MDC	75%	8
38-RM della colonna in toto	67%	12
40-Diagnostica ecografica del capo e del collo	33%	3
41-Eco (color) dopplergrafia cardiaca	84%	85
42-Eco (color) dopplergrafia dei tronchi sovraaortici	88%	8
43-Ecografia dell'addome superiore	71%	7
45-Ecografia dell'addome completo	81%	21
46-Ecografia bilaterale della mammella	40%	10
47-Ecografia monolaterale della mammella	75%	4
48-Ecografia ostetrica	100%	446
49-Ecografia ginecologica	100%	1
50-Ecocolordoppler degli arti inferiori arterioso e/o venoso	80%	5
51-Colonscopia totale con endoscopio flessibile	100%	3
54-Esofagogastroduodenoscopia	83%	6
56-Elettrocardiogramma	67%	134
57-Elettrocardiogramma dinamico (Holter)	88%	32
58-Test cardiovascolare da sforzo con cicloergometro o con pedana mobile	75%	12
60-Esame audiometrico tonale	100%	2
61-Spirometria semplice	100%	1
62-Spirometria globale	100%	3
64-67-ELETTROMIOGRAFIA SEMPLICE [EMG] PER MUSCOLO	100%	2
70-Iniezione intravitreale	100%	3
71-Visita algologica	100%	1
<b>Totale complessivo</b>	<b>90%</b>	<b>1.456</b>

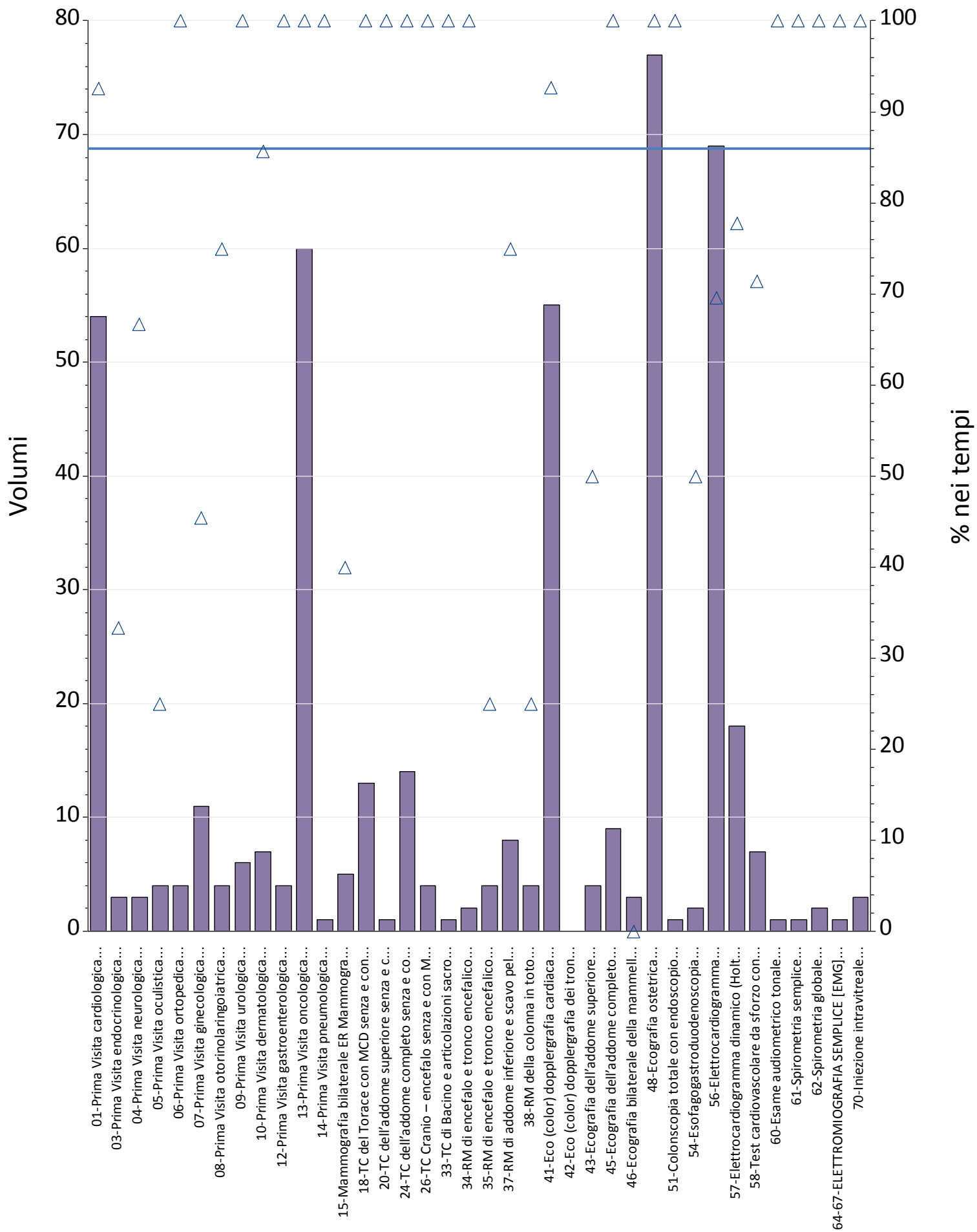




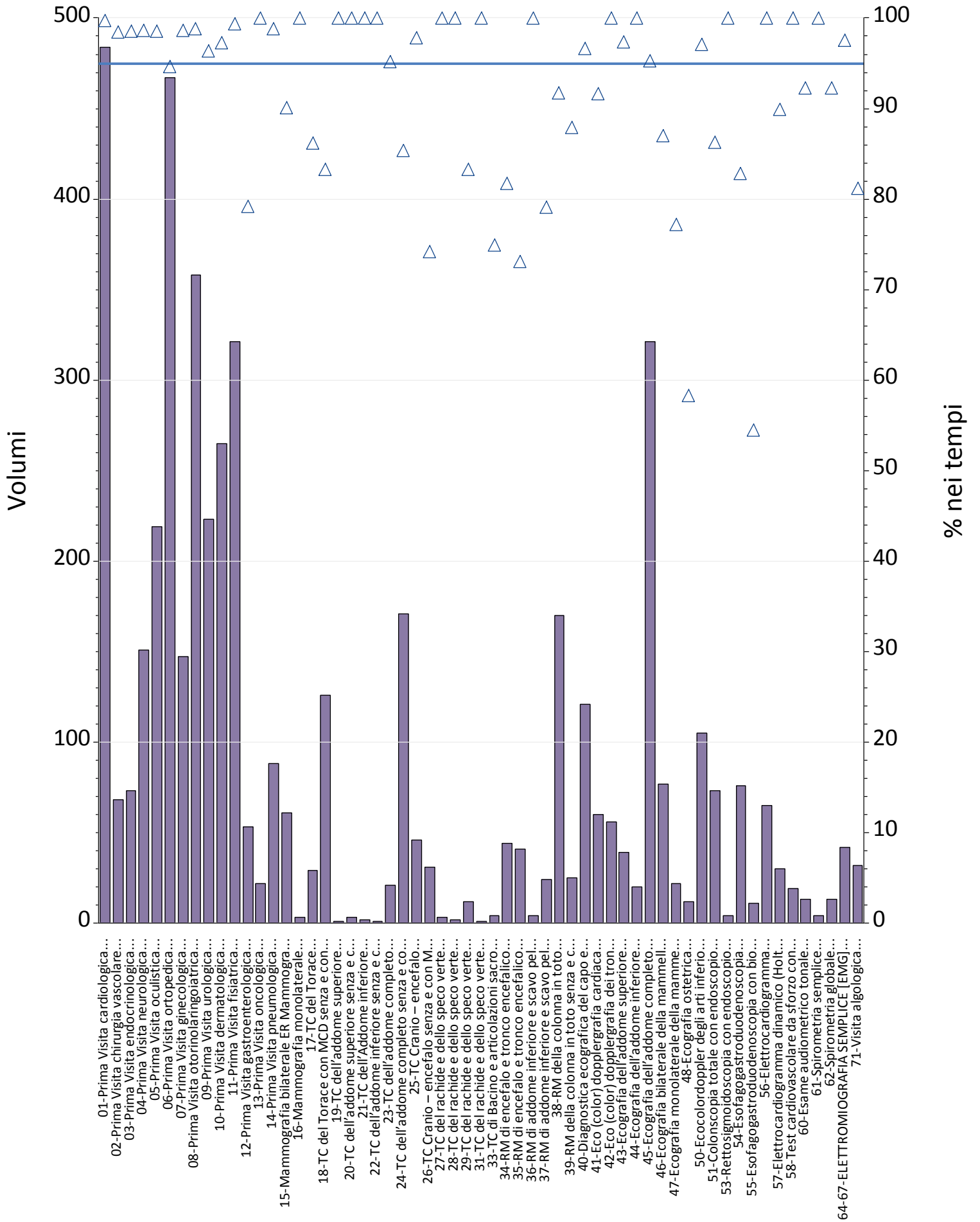
Prestazioni	Totali	% nei tempi	mobilita	mobilita totali	di cui nei tempi
01-Prima Visita cardiologica	192	99%	7	3.6%	100%
02-Prima Visita chirurgia vascolare	27	89%	4	15%	75%
03-Prima Visita endocrinologica	55	91%	1	1.8%	100%
04-Prima Visita neurologica	54	98%	8	15%	100%
05-Prima Visita oculistica	63	100%	3	4.8%	100%
06-Prima Visita ortopedica	185	98%	7	3.8%	86%
07-Prima Visita ginecologica	65	98%	15	23%	100%
08-Prima Visita otorinolaringoiatrica	155	100%	7	4.5%	100%
09-Prima Visita urologica	85	91%	3	3.5%	100%
10-Prima Visita dermatologica	176	100%	7	4.0%	100%
11-Prima Visita fisiatrica	154	99%	5	3.2%	100%
12-Prima Visita gastroenterologica	40	93%	15	38%	87%
13-Prima Visita oncologica	23	96%	23	100%	96%
14-Prima Visita pneumologica	55	98%	1	1.8%	100%
15-Mammografia bilaterale ER Mammografia	22	100%	5	23%	100%
16-Mammografia monolaterale	2	50%	1	50%	0%
17-TC del Torace	24	96%	0	.00%	.
18-TC del Torace con MCD senza e con MCD	114	87%	7	6.1%	86%
19-TC dell'addome superiore	1	100%	0	.00%	.
20-TC dell'addome superiore senza e con MDC	5	100%	0	.00%	.
22-TC dell'addome inferiore senza e con MDC	2	100%	0	.00%	.
23-TC dell'addome completo	11	100%	0	.00%	.
24-TC dell'addome completo senza e con MDC	123	89%	8	6.5%	100%
25-TC Cranio – encefalo	29	97%	0	.00%	.
26-TC Cranio – encefalo senza e con MDC	28	86%	1	3.6%	100%
27-TC del rachide e dello speco vertebrale	1	100%	0	.00%	.
28-TC del rachide e dello speco vertebrale	2	50%	0	.00%	.
29-TC del rachide e dello speco vertebrale	3	67%	1	33%	100%
31-TC del rachide e dello speco vertebrale	0	.	0	.	.
32-TC del rachide e dello speco vertebrale	1	100%	0	.00%	.
33-TC di Bacino e articolazioni sacroiliache	2	50%	0	.00%	.
34-RM di encefalo e tronco encefalico, giunzione	18	100%	0	.00%	.
35-RM di encefalo e tronco encefalico, giunzione	32	88%	2	6.3%	50%
37-RM di addome inferiore e scavo pelvico senza	13	92%	1	7.7%	100%
38-RM della colonna in toto	117	100%	8	6.8%	100%
39-RM della colonna in toto senza e con MDC	11	64%	0	.00%	.
40-Diagnostica ecografica del capo e del collo	49	98%	7	14%	86%
41-Eco (color) dopplergrafia cardiaca	38	97%	1	2.6%	100%
42-Eco (color) dopplergrafia dei tronchi	41	100%	8	20%	100%
43-Ecografia dell'addome superiore	27	96%	2	7.4%	50%
44-Ecografia dell'addome inferiore	20	100%	0	.00%	.
45-Ecografia dell'addome completo	231	99%	13	5.6%	77%
46-Ecografia bilaterale della mammella	47	98%	19	40%	100%
47-Ecografia monolaterale della mammella	7	71%	3	43%	67%
48-Ecografia ostetrica	0	.	0	.	.
49-Ecografia ginecologica	2	100%	0	.00%	.
50-Ecocolordoppler degli arti inferiori arterioso	73	99%	3	4.1%	100%
51-Colonscopia totale con endoscopio flessibile	46	96%	9	20%	89%
53-Rettosigmoidoscopia con endoscopio	7	86%	2	29%	50%
54-Esofagogastroduodenoscopia	84	95%	17	20%	94%
55-Esofagogastroduodenoscopia con biopsia in	1	100%	0	.00%	.
56-Elettrocardiogramma	82	84%	1	1.2%	100%
57-Elettrocardiogramma dinamico (Holter)	31	94%	1	3.2%	0%
58-Test cardiovascolare da sforzo con	20	100%	0	.00%	.
60-Esame audiometrico tonale	7	100%	1	14%	100%
61-Spirometria semplice	5	100%	0	.00%	.
62-Spirometria globale	9	100%	1	11%	100%
64-67-ELETTROMIOGRAFIA SEMPLICE [EMG] PER	42	100%	1	2.4%	100%
71-Visita algologica	60	98%	12	20%	100%
Totale complessivo	2.819	96%	241	8.5%	93%



Prestazioni	Totali	% nei tempi	mobilita	mobilita totali	di cui nei tempi
01-Prima Visita cardiologica	1	100%	0	.00%	.
03-Prima Visita endocrinologica	2	100%	1	50%	100%
04-Prima Visita neurologica	1	0%	0	.00%	.
07-Prima Visita ginecologica	3	100%	0	.00%	.
09-Prima Visita urologica	2	100%	2	100%	100%
11-Prima Visita fisiatrica	1	100%	0	.00%	.
12-Prima Visita gastroenterologica	2	50%	1	50%	100%
13-Prima Visita oncologica	1	100%	1	100%	100%
15-Mammografia bilaterale ER Mammografia	2	100%	2	100%	100%
17-TC del Torace	4	100%	0	.00%	.
18-TC del Torace con MCD senza e con MCD	9	78%	5	56%	60%
20-TC dell'addome superiore senza e con MDC	2	50%	1	50%	0%
23-TC dell'addome completo	1	100%	0	.00%	.
24-TC dell'addome completo senza e con MDC	8	88%	3	38%	67%
25-TC Cranio – encefalo	2	100%	0	.00%	.
26-TC Cranio – encefalo senza e con MDC	3	67%	2	67%	50%
28-TC del rachide e dello speco vertebrale	1	100%	0	.00%	.
29-TC del rachide e dello speco vertebrale	1	100%	0	.00%	.
35-RM di encefalo e tronco encefalico, giunzione	3	67%	2	67%	50%
36-RM di addome inferiore e scavo pelvico	1	0%	0	.00%	.
37-RM di addome inferiore e scavo pelvico senza	1	100%	1	100%	100%
38-RM della colonna in toto	2	50%	0	.00%	.
39-RM della colonna in toto senza e con MDC	1	0%	1	100%	0%
40-Diagnostica ecografica del capo e del collo	3	67%	2	67%	50%
41-Eco (color) dopplergrafia cardiaca	2	100%	0	.00%	.
42-Eco (color) dopplergrafia dei tronchi	1	100%	1	100%	100%
43-Ecografia dell'addome superiore	1	100%	1	100%	100%
45-Ecografia dell'addome completo	6	67%	4	67%	50%
46-Ecografia bilaterale della mammella	2	100%	2	100%	100%
48-Ecografia ostetrica	1	100%	0	.00%	.
50-Ecocolordoppler degli arti inferiori arterioso	1	100%	1	100%	100%
51-Colonscopia totale con endoscopio flessibile	2	100%	1	50%	100%
53-Rettosigmoidoscopia con endoscopio	1	100%	1	100%	100%
54-Esofagogastroduodenoscopia	1	100%	0	.00%	.
56-Elettrocardiogramma	2	50%	0	.00%	.
57-Elettrocardiogramma dinamico (Holter)	1	0%	0	.00%	.
58-Test cardiovascolare da sforzo con	1	100%	0	.00%	.
<b>Totale complessivo</b>	<b>79</b>	<b>80%</b>	<b>35</b>	<b>44%</b>	<b>71%</b>

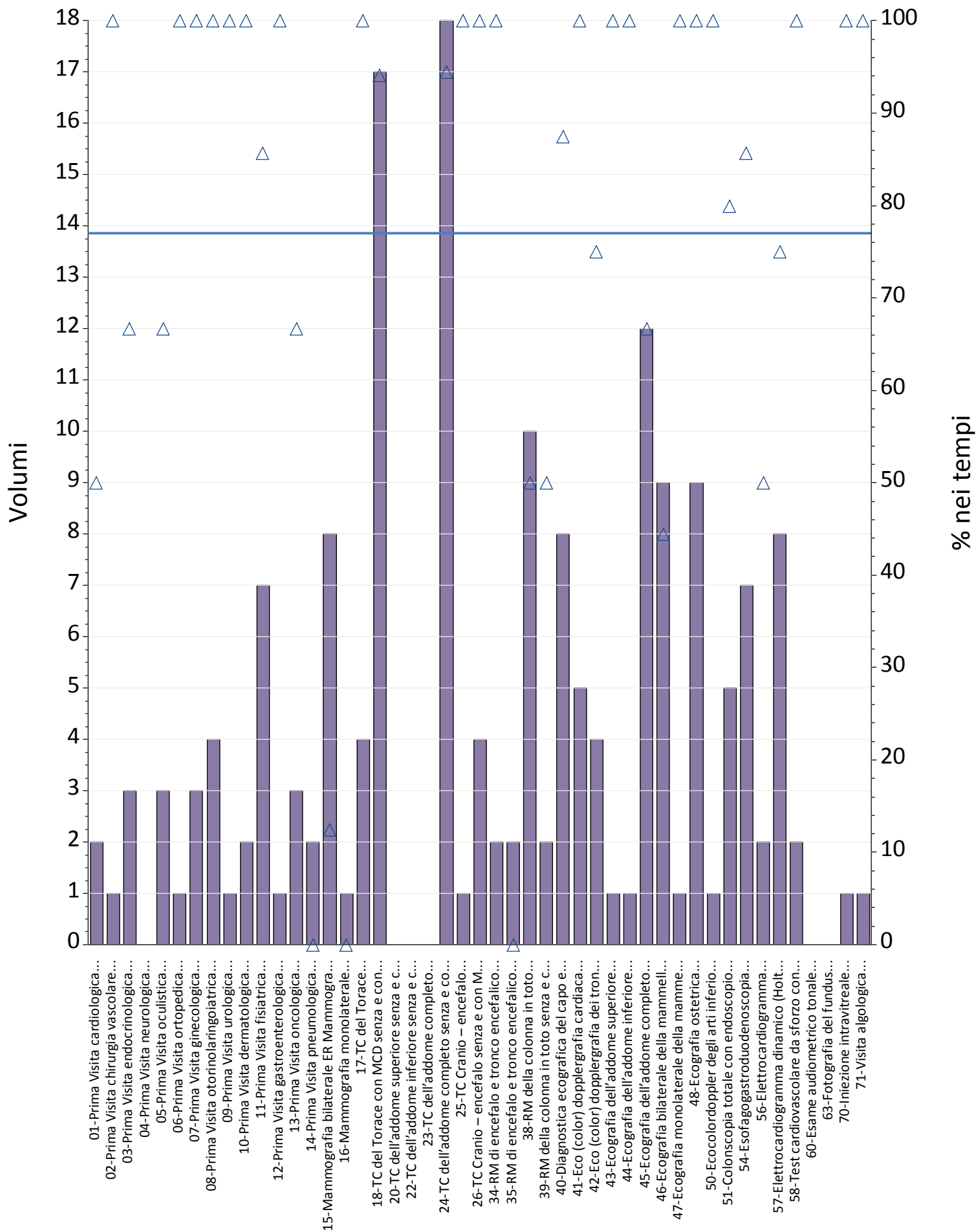


Prestazioni	Totali	% nei tempi	mobilita	mobilita totali	di cui nei tempi
01-Prima Visita cardiologica	54	93%	0	.00%	.
03-Prima Visita endocrinologica	3	33%	1	33%	100%
04-Prima Visita neurologica	3	67%	0	.00%	.
05-Prima Visita oculistica	4	25%	0	.00%	.
06-Prima Visita ortopedica	4	100%	1	25%	100%
07-Prima Visita ginecologica	11	45%	1	9.1%	100%
08-Prima Visita otorinolaringoiatrica	4	75%	1	25%	100%
09-Prima Visita urologica	6	100%	1	17%	100%
10-Prima Visita dermatologica	7	86%	0	.00%	.
12-Prima Visita gastroenterologica	4	100%	3	75%	100%
13-Prima Visita oncologica	60	100%	60	100%	100%
14-Prima Visita pneumologica	1	100%	1	100%	100%
15-Mammografia bilaterale ER Mammografia	5	40%	1	20%	0%
18-TC del Torace con MCD senza e con MCD	13	100%	7	54%	100%
20-TC dell'addome superiore senza e con MDC	1	100%	1	100%	100%
24-TC dell'addome completo senza e con MDC	14	100%	8	57%	100%
26-TC Cranio – encefalo senza e con MDC	4	100%	3	75%	100%
33-TC di Bacino e articolazioni sacroiliache	1	100%	1	100%	100%
34-RM di encefalo e tronco encefalico, giunzione	2	100%	1	50%	100%
35-RM di encefalo e tronco encefalico, giunzione	4	25%	0	.00%	.
37-RM di addome inferiore e scavo pelvico senza	8	75%	6	75%	100%
38-RM della colonna in toto	4	25%	0	.00%	.
41-Eco (color) dopplergrafia cardiaca	55	93%	1	1.8%	100%
42-Eco (color) dopplergrafia dei tronchi	0	.	0	.	.
43-Ecografia dell'addome superiore	4	50%	0	.00%	.
45-Ecografia dell'addome completo	9	100%	2	22%	100%
46-Ecografia bilaterale della mammella	3	0%	2	67%	0%
48-Ecografia ostetrica	77	100%	16	21%	100%
51-Colonscopia totale con endoscopio flessibile	1	100%	1	100%	100%
54-Esofagogastroduodenoscopia	2	50%	1	50%	100%
56-Elettrocardiogramma	69	70%	1	1.4%	100%
57-Elettrocardiogramma dinamico (Holter)	18	78%	1	5.6%	100%
58-Test cardiovascolare da sforzo con	7	71%	0	.00%	.
60-Esame audiometrico tonale	1	100%	0	.00%	.
61-Spirometria semplice	1	100%	0	.00%	.
62-Spirometria globale	2	100%	0	.00%	.
64-67-ELETTROMIOGRAFIA SEMPLICE [EMG] PER	1	100%	0	.00%	.
70-Iniezione intravitreale	3	100%	0	.00%	.
Totale complessivo	470	86%	122	26%	98%

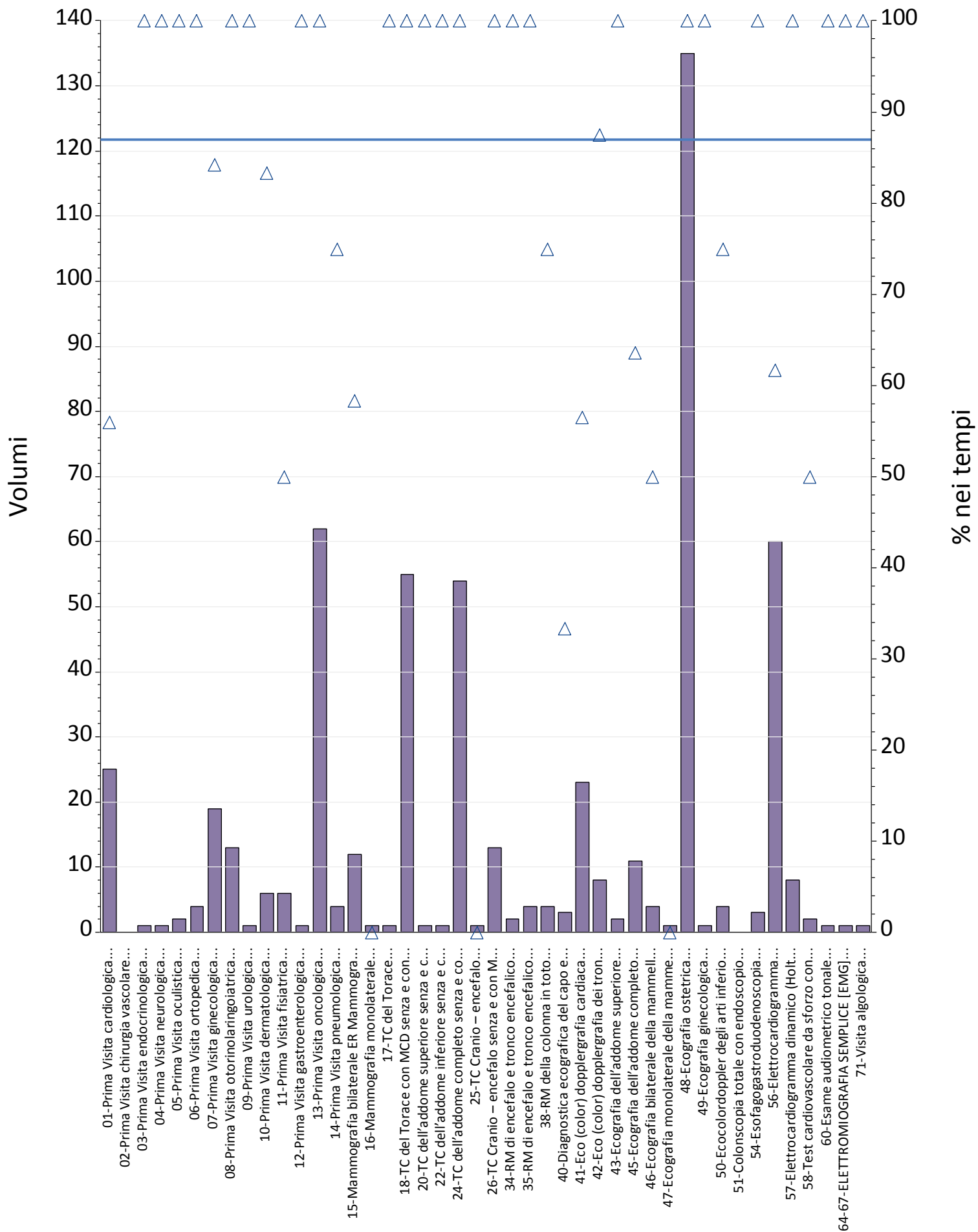


Prestazioni	Totali	% nei tempi	mobilita	mobilita totali	di cui nei tempi
01-Prima Visita cardiologica	484	100%	110	23%	100%
02-Prima Visita chirurgia vascolare	68	99%	3	4.4%	67%
03-Prima Visita endocrinologica	73	99%	2	2.7%	50%
04-Prima Visita neurologica	151	99%	18	12%	94%
05-Prima Visita oculistica	219	99%	42	19%	100%
06-Prima Visita ortopedica	467	95%	86	18%	95%
07-Prima Visita ginecologica	147	99%	40	27%	100%
08-Prima Visita otorinolaringoiatrica	358	99%	79	22%	96%
09-Prima Visita urologica	223	96%	35	16%	100%
10-Prima Visita dermatologica	265	97%	31	12%	100%
11-Prima Visita fisiatrica	321	99%	70	22%	100%
12-Prima Visita gastroenterologica	53	79%	18	34%	89%
13-Prima Visita oncologica	22	100%	19	86%	100%
14-Prima Visita pneumologica	88	99%	16	18%	100%
15-Mammografia bilaterale ER Mammografia	61	90%	3	4.9%	100%
16-Mammografia monolaterale	3	100%	0	.00%	.
17-TC del Torace	29	86%	4	14%	100%
18-TC del Torace con MCD senza e con MCD	126	83%	26	21%	73%
19-TC dell'addome superiore	1	100%	0	.00%	.
20-TC dell'addome superiore senza e con MDC	3	100%	1	33%	100%
21-TC dell'Addome inferiore	2	100%	0	.00%	.
22-TC dell'addome inferiore senza e con MDC	1	100%	0	.00%	.
23-TC dell'addome completo	21	95%	6	29%	100%
24-TC dell'addome completo senza e con MDC	171	85%	30	18%	73%
25-TC Cranio – encefalo	46	98%	7	15%	100%
26-TC Cranio – encefalo senza e con MDC	31	74%	6	19%	33%
27-TC del rachide e dello speco vertebrale	3	100%	0	.00%	.
28-TC del rachide e dello speco vertebrale	2	100%	0	.00%	.
29-TC del rachide e dello speco vertebrale	12	83%	1	8.3%	100%
31-TC del rachide e dello speco vertebrale	1	100%	0	.00%	.
33-TC di Bacino e articolazioni sacroiliache	4	75%	0	.00%	.
34-RM di encefalo e tronco encefalico, giunzione	44	82%	1	2.3%	100%
35-RM di encefalo e tronco encefalico, giunzione	41	73%	3	7.3%	100%
36-RM di addome inferiore e scavo pelvico	4	100%	1	25%	100%
37-RM di addome inferiore e scavo pelvico senza	24	79%	2	8.3%	100%
38-RM della colonna in toto	170	92%	2	1.2%	50%
39-RM della colonna in toto senza e con MDC	25	88%	1	4.0%	100%
40-Diagnostica ecografica del capo e del collo	121	97%	8	6.6%	100%
41-Eco (color) dopplergrafia cardiaca	60	92%	6	10%	100%
42-Eco (color) dopplergrafia dei tronchi	56	100%	2	3.6%	100%
43-Ecografia dell'addome superiore	39	97%	5	13%	100%
44-Ecografia dell'addome inferiore	20	100%	2	10%	100%
45-Ecografia dell'addome completo	321	95%	40	12%	95%
46-Ecografia bilaterale della mammella	77	87%	3	3.9%	100%
47-Ecografia monolaterale della mammella	22	77%	1	4.5%	100%
48-Ecografia ostetrica	12	58%	0	.00%	.
50-Ecocolordoppler degli arti inferiori arterioso	105	97%	8	7.6%	100%
51-Colonscopia totale con endoscopio flessibile	73	86%	25	34%	100%
53-Rettosigmoidoscopia con endoscopio	4	100%	3	75%	100%
54-Esofagogastroduodenoscopia	76	83%	17	22%	94%
55-Esofagogastroduodenoscopia con biopsia in	11	55%	2	18%	100%
56-Elettrocardiogramma	65	100%	14	22%	100%
57-Elettrocardiogramma dinamico (Holter)	30	90%	18	60%	100%
58-Test cardiovascolare da sforzo con	19	100%	1	5.3%	100%
60-Esame audiometrico tonale	13	92%	0	.00%	.
61-Spirometria semplice	4	100%	4	100%	100%
62-Spirometria globale	13	92%	3	23%	100%
64-67-ELETTROMIOGRAFIA SEMPLICE [EMG] PER	42	98%	4	9.5%	75%
71-Visita algologica	32	81%	19	59%	95%
Totale complessivo	4.979	95%	848	17%	96%

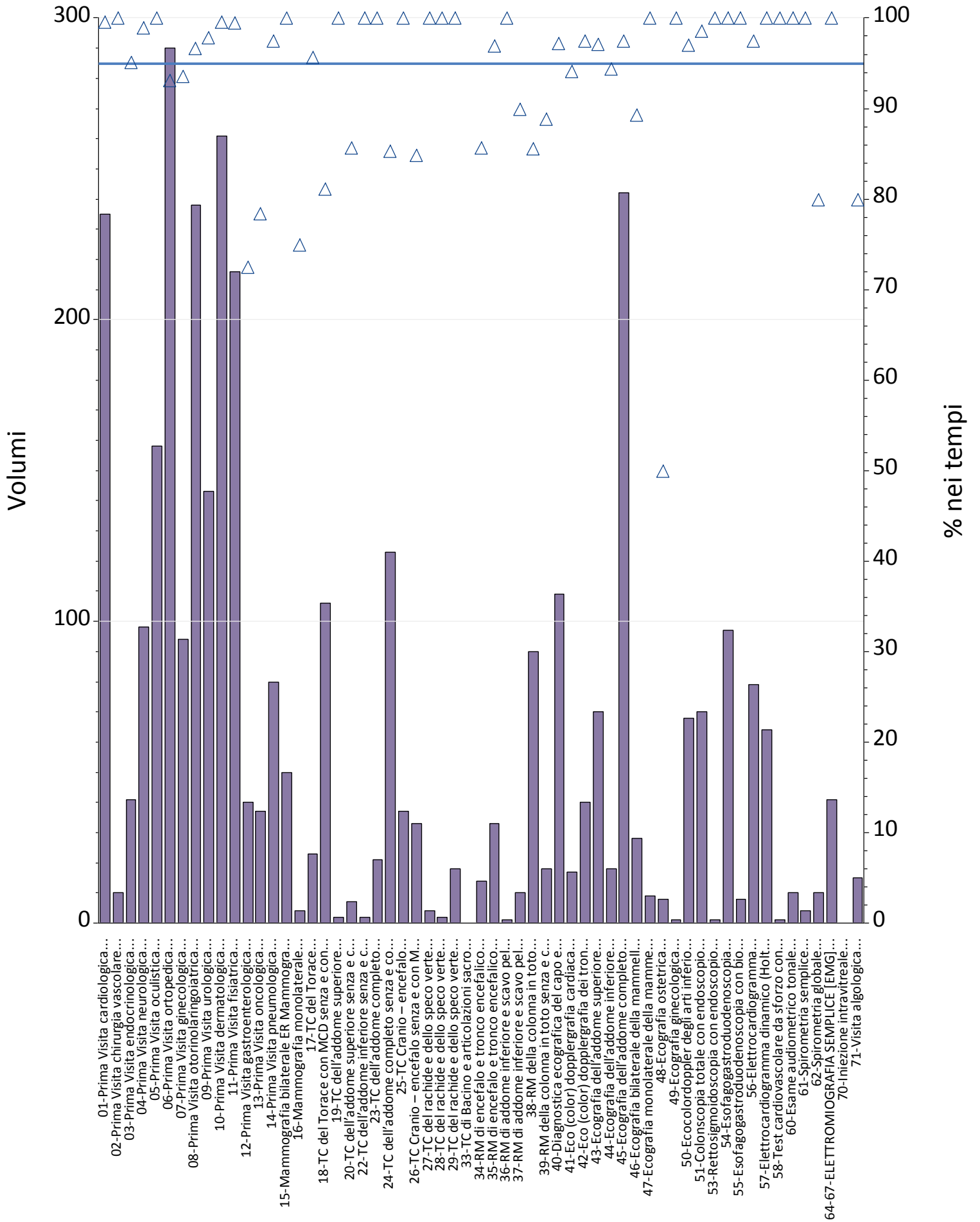




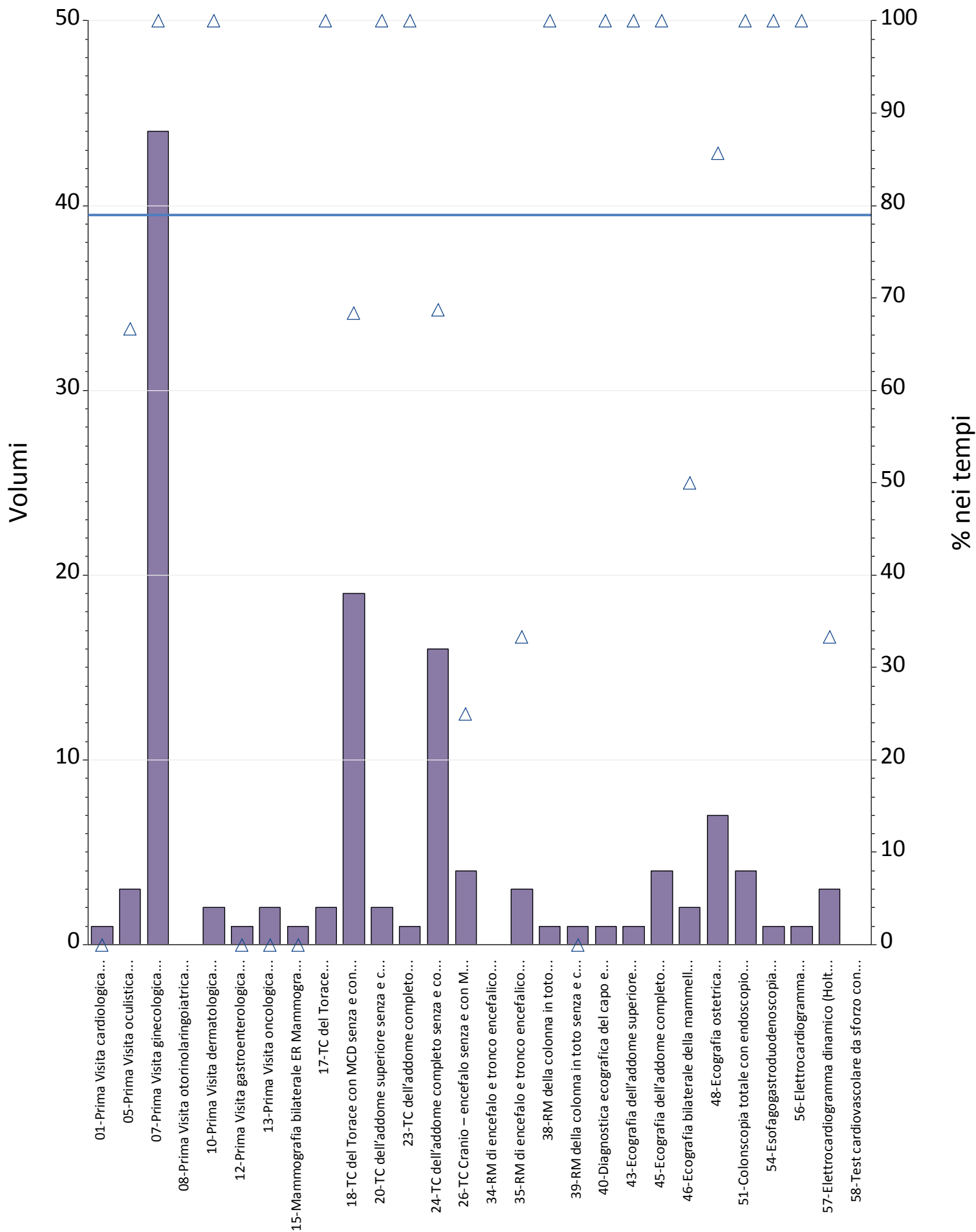
Prestazioni	Totali	% nei tempi	mobilita	mobilita totali	di cui nei tempi
01-Prima Visita cardiologica	2	50%	0	.00%	.
02-Prima Visita chirurgia vascolare	1	100%	0	.00%	.
03-Prima Visita endocrinologica	3	67%	1	33%	0%
04-Prima Visita neurologica	0	.	0	.	.
05-Prima Visita oculistica	3	67%	1	33%	100%
06-Prima Visita ortopedica	1	100%	0	.00%	.
07-Prima Visita ginecologica	3	100%	0	.00%	.
08-Prima Visita otorinolaringoiatrica	4	100%	0	.00%	.
09-Prima Visita urologica	1	100%	0	.00%	.
10-Prima Visita dermatologica	2	100%	0	.00%	.
11-Prima Visita fisiatrica	7	86%	3	43%	67%
12-Prima Visita gastroenterologica	1	100%	0	.00%	.
13-Prima Visita oncologica	3	67%	1	33%	100%
14-Prima Visita pneumologica	2	0%	0	.00%	.
15-Mammografia bilaterale ER Mammografia	8	13%	1	13%	100%
16-Mammografia monolaterale	1	0%	0	.00%	.
17-TC del Torace	4	100%	2	50%	100%
18-TC del Torace con MCD senza e con MCD	17	94%	1	5.9%	100%
20-TC dell'addome superiore senza e con MDC	0	.	0	.	.
22-TC dell'addome inferiore senza e con MDC	0	.	0	.	.
23-TC dell'addome completo	0	.	0	.	.
24-TC dell'addome completo senza e con MDC	18	94%	1	5.6%	100%
25-TC Cranio – encefalo	1	100%	0	.00%	.
26-TC Cranio – encefalo senza e con MDC	4	100%	1	25%	100%
34-RM di encefalo e tronco encefalico, giunzione	2	100%	0	.00%	.
35-RM di encefalo e tronco encefalico, giunzione	2	0%	0	.00%	.
38-RM della colonna in toto	10	50%	0	.00%	.
39-RM della colonna in toto senza e con MDC	2	50%	1	50%	100%
40-Diagnostica ecografica del capo e del collo	8	88%	2	25%	50%
41-Eco (color) dopplergrafia cardiaca	5	100%	4	80%	100%
42-Eco (color) dopplergrafia dei tronchi	4	75%	0	.00%	.
43-Ecografia dell'addome superiore	1	100%	1	100%	100%
44-Ecografia dell'addome inferiore	1	100%	0	.00%	.
45-Ecografia dell'addome completo	12	67%	3	25%	67%
46-Ecografia bilaterale della mammella	9	44%	1	11%	100%
47-Ecografia monolaterale della mammella	1	100%	0	.00%	.
48-Ecografia ostetrica	9	100%	1	11%	100%
50-Ecocolordoppler degli arti inferiori arterioso	1	100%	0	.00%	.
51-Colonscopia totale con endoscopio flessibile	5	80%	2	40%	100%
54-Esofagogastroduodenoscopia	7	86%	4	57%	100%
56-Elettrocardiogramma	2	50%	1	50%	100%
57-Elettrocardiogramma dinamico (Holter)	8	75%	7	88%	86%
58-Test cardiovascolare da sforzo con	2	100%	2	100%	100%
60-Esame audiometrico tonale	0	.	0	.	.
63-Fotografia del fundus	0	.	0	.	.
70-Iniezione intravitreale	1	100%	0	.00%	.
71-Visita algologica	1	100%	1	100%	100%
Totale complessivo	179	77%	42	23%	88%



Prestazioni	Totali	% nei tempi	mobilita	mobilita totali	di cui nei tempi
01-Prima Visita cardiologica	25	56%	6	24%	100%
02-Prima Visita chirurgia vascolare	0	.	0	.	.
03-Prima Visita endocrinologica	1	100%	0	.00%	.
04-Prima Visita neurologica	1	100%	0	.00%	.
05-Prima Visita oculistica	2	100%	0	.00%	.
06-Prima Visita ortopedica	4	100%	2	50%	100%
07-Prima Visita ginecologica	19	84%	5	26%	60%
08-Prima Visita otorinolaringoiatrica	13	100%	7	54%	100%
09-Prima Visita urologica	1	100%	1	100%	100%
10-Prima Visita dermatologica	6	83%	1	17%	100%
11-Prima Visita fisiatrica	6	50%	1	17%	100%
12-Prima Visita gastroenterologica	1	100%	0	.00%	.
13-Prima Visita oncologica	62	100%	17	27%	100%
14-Prima Visita pneumologica	4	75%	0	.00%	.
15-Mammografia bilaterale ER Mammografia	12	58%	2	17%	0%
16-Mammografia monolaterale	1	0%	0	.00%	.
17-TC del Torace	1	100%	0	.00%	.
18-TC del Torace con MCD senza e con MCD	55	100%	31	56%	100%
20-TC dell'addome superiore senza e con MDC	1	100%	1	100%	100%
22-TC dell'addome inferiore senza e con MDC	1	100%	0	.00%	.
24-TC dell'addome completo senza e con MDC	54	100%	30	56%	100%
25-TC Cranio – encefalo	1	0%	0	.00%	.
26-TC Cranio – encefalo senza e con MDC	13	100%	10	77%	100%
34-RM di encefalo e tronco encefalico, giunzione	2	100%	0	.00%	.
35-RM di encefalo e tronco encefalico, giunzione	4	100%	0	.00%	.
38-RM della colonna in toto	4	75%	1	25%	100%
40-Diagnostica ecografica del capo e del collo	3	33%	0	.00%	.
41-Eco (color) dopplergrafia cardiaca	23	57%	11	48%	82%
42-Eco (color) dopplergrafia dei tronchi	8	88%	1	13%	100%
43-Ecografia dell'addome superiore	2	100%	0	.00%	.
45-Ecografia dell'addome completo	11	64%	2	18%	100%
46-Ecografia bilaterale della mammella	4	50%	1	25%	0%
47-Ecografia monolaterale della mammella	1	0%	0	.00%	.
48-Ecografia ostetrica	135	100%	23	17%	100%
49-Ecografia ginecologica	1	100%	0	.00%	.
50-Ecocolordoppler degli arti inferiori arterioso	4	75%	1	25%	0%
51-Colonscopia totale con endoscopio flessibile	0	.	0	.	.
54-Esofagogastroduodenoscopia	3	100%	2	67%	100%
56-Elettrocardiogramma	60	62%	12	20%	83%
57-Elettrocardiogramma dinamico (Holter)	8	100%	1	13%	100%
58-Test cardiovascolare da sforzo con	2	50%	0	.00%	.
60-Esame audiometrico tonale	1	100%	1	100%	100%
64-67-ELETTROMIOGRAFIA SEMPLICE [EMG] PER	1	100%	0	.00%	.
71-Visita algologica	1	100%	1	100%	100%
<b>Totale complessivo</b>	<b>562</b>	<b>87%</b>	<b>171</b>	<b>30%</b>	<b>94%</b>

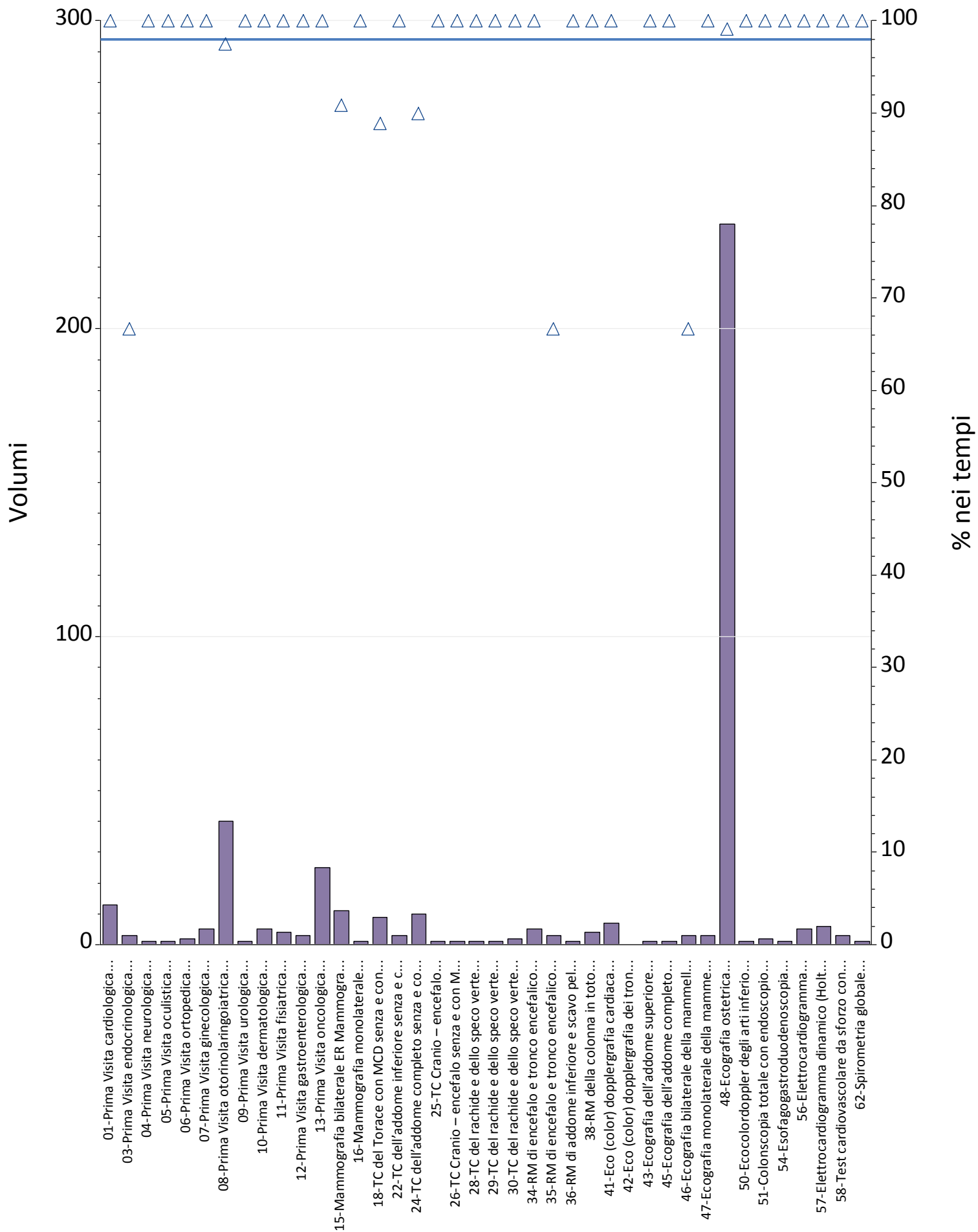


Prestazioni	Totali	% nei tempi	mobilita	mobilita totali	di cui nei tempi
01-Prima Visita cardiologica	235	100%	12	5.1%	100%
02-Prima Visita chirurgia vascolare	10	100%	2	20%	100%
03-Prima Visita endocrinologica	41	95%	7	17%	86%
04-Prima Visita neurologica	98	99%	4	4.1%	100%
05-Prima Visita oculistica	158	100%	12	7.6%	100%
06-Prima Visita ortopedica	290	93%	24	8.3%	83%
07-Prima Visita ginecologica	94	94%	38	40%	95%
08-Prima Visita otorinolaringoiatrica	238	97%	10	4.2%	90%
09-Prima Visita urologica	143	98%	7	4.9%	100%
10-Prima Visita dermatologica	261	100%	14	5.4%	100%
11-Prima Visita fisiatrica	216	100%	3	1.4%	100%
12-Prima Visita gastroenterologica	40	73%	1	2.5%	100%
13-Prima Visita oncologica	37	78%	5	14%	100%
14-Prima Visita pneumologica	80	98%	0	.00%	.
15-Mammografia bilaterale ER Mammografia	50	100%	4	8.0%	100%
16-Mammografia monolaterale	4	75%	2	50%	50%
17-TC del Torace	23	96%	2	8.7%	50%
18-TC del Torace con MCD senza e con MCD	106	81%	3	2.8%	100%
19-TC dell'addome superiore	2	100%	0	.00%	.
20-TC dell'addome superiore senza e con MDC	7	86%	0	.00%	.
22-TC dell'addome inferiore senza e con MDC	2	100%	0	.00%	.
23-TC dell'addome completo	21	100%	2	9.5%	100%
24-TC dell'addome completo senza e con MDC	123	85%	4	3.3%	100%
25-TC Cranio – encefalo	37	100%	1	2.7%	100%
26-TC Cranio – encefalo senza e con MDC	33	85%	0	.00%	.
27-TC del rachide e dello speco vertebrale	4	100%	0	.00%	.
28-TC del rachide e dello speco vertebrale	2	100%	0	.00%	.
29-TC del rachide e dello speco vertebrale	18	100%	0	.00%	.
33-TC di Bacino e articolazioni sacroiliache	0	.	0	.	.
34-RM di encefalo e tronco encefalico, giunzione	14	86%	4	29%	100%
35-RM di encefalo e tronco encefalico, giunzione	33	97%	6	18%	83%
36-RM di addome inferiore e scavo pelvico	1	100%	0	.00%	.
37-RM di addome inferiore e scavo pelvico senza	10	90%	2	20%	50%
38-RM della colonna in toto	90	86%	32	36%	91%
39-RM della colonna in toto senza e con MDC	18	89%	8	44%	75%
40-Diagnostica ecografica del capo e del collo	109	97%	6	5.5%	100%
41-Eco (color) dopplergrafia cardiaca	17	94%	4	24%	100%
42-Eco (color) dopplergrafia dei tronchi	40	98%	1	2.5%	100%
43-Ecografia dell'addome superiore	70	97%	1	1.4%	100%
44-Ecografia dell'addome inferiore	18	94%	1	5.6%	100%
45-Ecografia dell'addome completo	242	98%	9	3.7%	100%
46-Ecografia bilaterale della mammella	28	89%	10	36%	80%
47-Ecografia monolaterale della mammella	9	100%	0	.00%	.
48-Ecografia ostetrica	8	50%	4	50%	25%
49-Ecografia ginecologica	1	100%	0	.00%	.
50-Ecocolordoppler degli arti inferiori arterioso	68	97%	12	18%	83%
51-Colonscopia totale con endoscopio flessibile	70	99%	2	2.9%	100%
53-Rettosigmoidoscopia con endoscopio	1	100%	0	.00%	.
54-Esofagogastroduodenoscopia	97	100%	43	44%	100%
55-Esofagogastroduodenoscopia con biopsia in	8	100%	0	.00%	.
56-Elettrocardiogramma	79	97%	0	.00%	.
57-Elettrocardiogramma dinamico (Holter)	64	100%	0	.00%	.
58-Test cardiovascolare da sforzo con	1	100%	0	.00%	.
60-Esame audiometrico tonale	10	100%	0	.00%	.
61-Spirometria semplice	4	100%	0	.00%	.
62-Spirometria globale	10	80%	0	.00%	.
64-67-ELETTROMIOGRAFIA SEMPLICE [EMG] PER	41	100%	1	2.4%	100%
70-Iniezione intravitale	0	.	0	.	.
71-Visita algologica	15	80%	0	.00%	.
Totale complessivo	3.549	95%	303	8.5%	92%



Prestazioni	Totali	% nei tempi	mobilita	mobilita totali	di cui nei tempi
01-Prima Visita cardiologica	1	0%	0	.00%	.
05-Prima Visita oculistica	3	67%	2	67%	100%
07-Prima Visita ginecologica	44	100%	43	98%	100%
08-Prima Visita otorinolaringoiatrica	0	.	0	.	.
10-Prima Visita dermatologica	2	100%	0	.00%	.
12-Prima Visita gastroenterologica	1	0%	0	.00%	.
13-Prima Visita oncologica	2	0%	1	50%	0%
15-Mammografia bilaterale ER Mammografia	1	0%	0	.00%	.
17-TC del Torace	2	100%	0	.00%	.
18-TC del Torace con MCD senza e con MCD	19	68%	0	.00%	.
20-TC dell'addome superiore senza e con MDC	2	100%	0	.00%	.
23-TC dell'addome completo	1	100%	0	.00%	.
24-TC dell'addome completo senza e con MDC	16	69%	0	.00%	.
26-TC Cranio – encefalo senza e con MDC	4	25%	0	.00%	.
34-RM di encefalo e tronco encefalico, giunzione	0	.	0	.	.
35-RM di encefalo e tronco encefalico, giunzione	3	33%	3	100%	33%
38-RM della colonna in toto	1	100%	1	100%	100%
39-RM della colonna in toto senza e con MDC	1	0%	1	100%	0%
40-Diagnostica ecografica del capo e del collo	1	100%	1	100%	100%
43-Ecografia dell'addome superiore	1	100%	0	.00%	.
45-Ecografia dell'addome completo	4	100%	1	25%	100%
46-Ecografia bilaterale della mammella	2	50%	2	100%	50%
48-Ecografia ostetrica	7	86%	6	86%	83%
51-Colonscopia totale con endoscopio flessibile	4	100%	1	25%	100%
54-Esofagogastroduodenoscopia	1	100%	0	.00%	.
56-Elettrocardiogramma	1	100%	0	.00%	.
57-Elettrocardiogramma dinamico (Holter)	3	33%	0	.00%	.
58-Test cardiovascolare da sforzo con	0	.	0	.	.
<b>Totale complessivo</b>	<b>127</b>	<b>79%</b>	<b>62</b>	<b>49%</b>	<b>90%</b>





Prestazioni	Totali	% nei tempi	mobilita	mobilita totali	di cui nei tempi
01-Prima Visita cardiologica	13	100%	5	38%	100%
03-Prima Visita endocrinologica	3	67%	0	.00%	.
04-Prima Visita neurologica	1	100%	0	.00%	.
05-Prima Visita oculistica	1	100%	0	.00%	.
06-Prima Visita ortopedica	2	100%	1	50%	100%
07-Prima Visita ginecologica	5	100%	3	60%	100%
08-Prima Visita otorinolaringoiatrica	40	98%	2	5.0%	100%
09-Prima Visita urologica	1	100%	0	.00%	.
10-Prima Visita dermatologica	5	100%	2	40%	100%
11-Prima Visita fisiatrica	4	100%	0	.00%	.
12-Prima Visita gastroenterologica	3	100%	2	67%	100%
13-Prima Visita oncologica	25	100%	6	24%	100%
15-Mammografia bilaterale ER Mammografia	11	91%	0	.00%	.
16-Mammografia monolaterale	1	100%	0	.00%	.
18-TC del Torace con MCD senza e con MCD	9	89%	0	.00%	.
22-TC dell'addome inferiore senza e con MDC	3	100%	1	33%	100%
24-TC dell'addome completo senza e con MDC	10	90%	0	.00%	.
25-TC Cranio – encefalo	1	100%	0	.00%	.
26-TC Cranio – encefalo senza e con MDC	1	100%	0	.00%	.
28-TC del rachide e dello speco vertebrale	1	100%	0	.00%	.
29-TC del rachide e dello speco vertebrale	1	100%	0	.00%	.
30-TC del rachide e dello speco vertebrale	2	100%	0	.00%	.
34-RM di encefalo e tronco encefalico, giunzione	5	100%	1	20%	100%
35-RM di encefalo e tronco encefalico, giunzione	3	67%	1	33%	0%
36-RM di addome inferiore e scavo pelvico	1	100%	1	100%	100%
38-RM della colonna in toto	4	100%	1	25%	100%
41-Eco (color) dopplergrafia cardiaca	7	100%	4	57%	100%
42-Eco (color) dopplergrafia dei tronchi	0	.	0	.	.
43-Ecografia dell'addome superiore	1	100%	1	100%	100%
45-Ecografia dell'addome completo	1	100%	1	100%	100%
46-Ecografia bilaterale della mammella	3	67%	0	.00%	.
47-Ecografia monolaterale della mammella	3	100%	0	.00%	.
48-Ecografia ostetrica	234	99%	143	61%	100%
50-Ecocolordoppler degli arti inferiori arterioso	1	100%	1	100%	100%
51-Colonscopia totale con endoscopio flessibile	2	100%	0	.00%	.
54-Esofagogastroduodenoscopia	1	100%	1	100%	100%
56-Elettrocardiogramma	5	100%	4	80%	100%
57-Elettrocardiogramma dinamico (Holter)	6	100%	0	.00%	.
58-Test cardiovascolare da sforzo con	3	100%	0	.00%	.
62-Spirometria globale	1	100%	0	.00%	.
Totale complessivo	424	98%	181	43%	99%