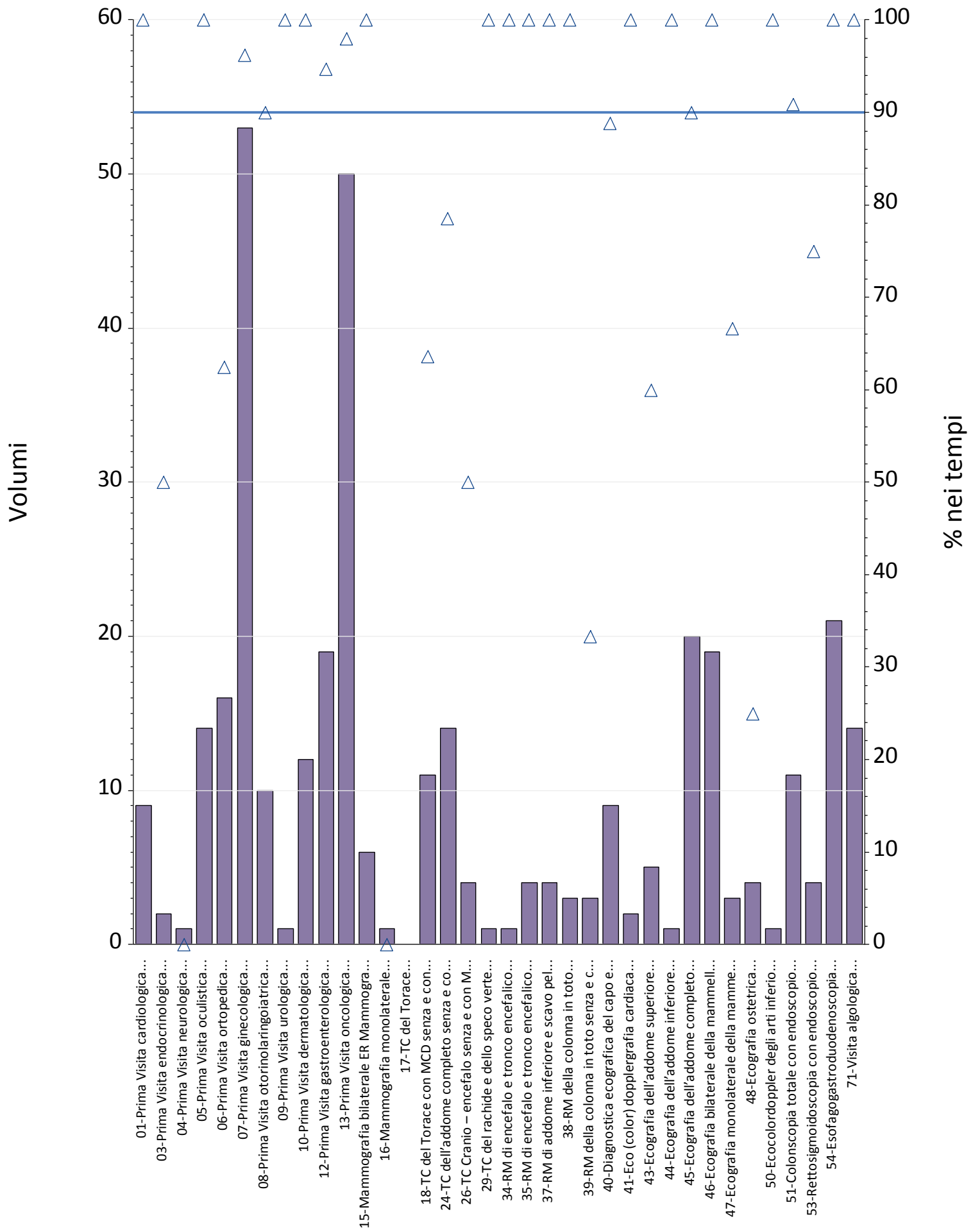
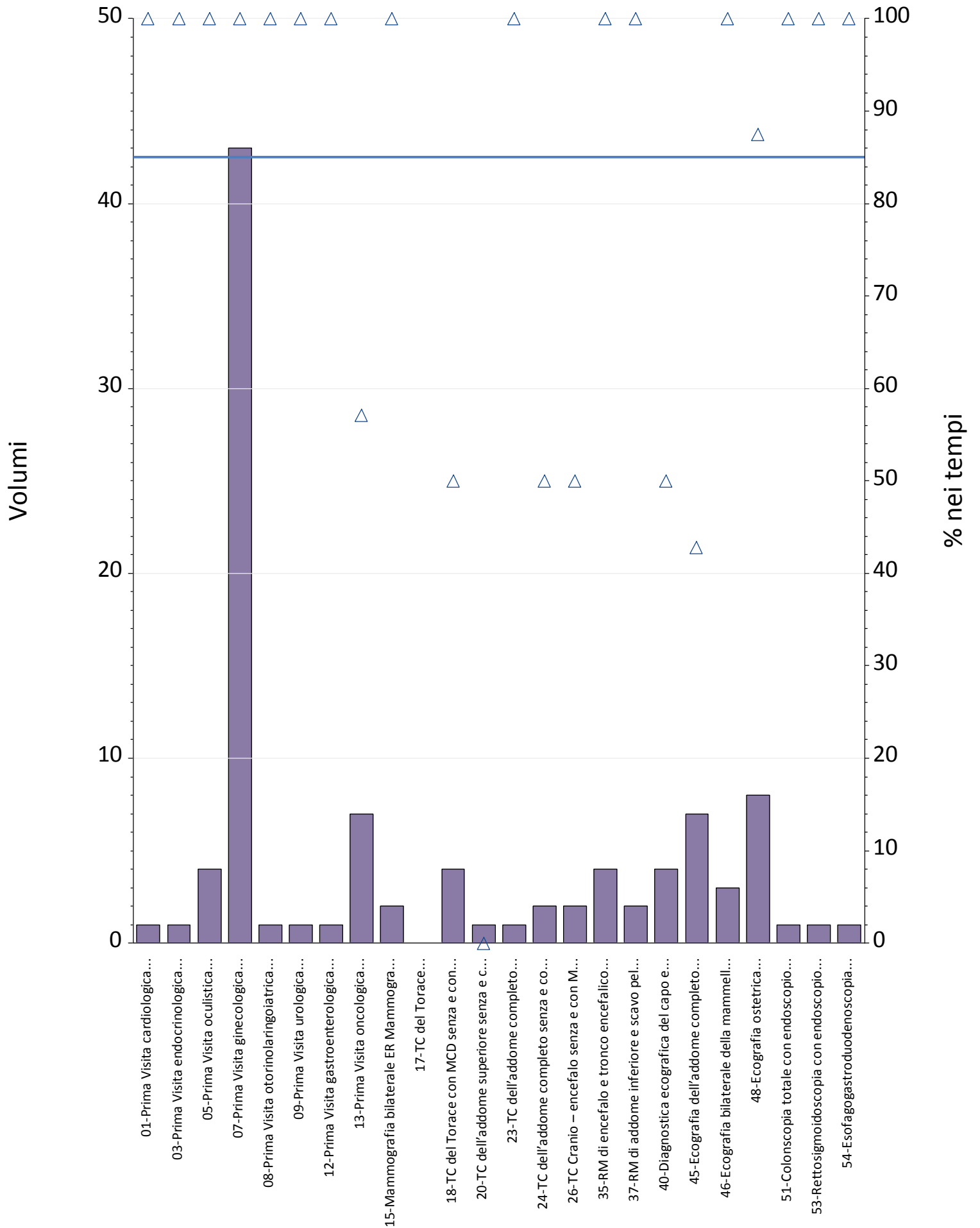


Report TdA IRCCS
Friuli – Venezia Giulia
Aprile



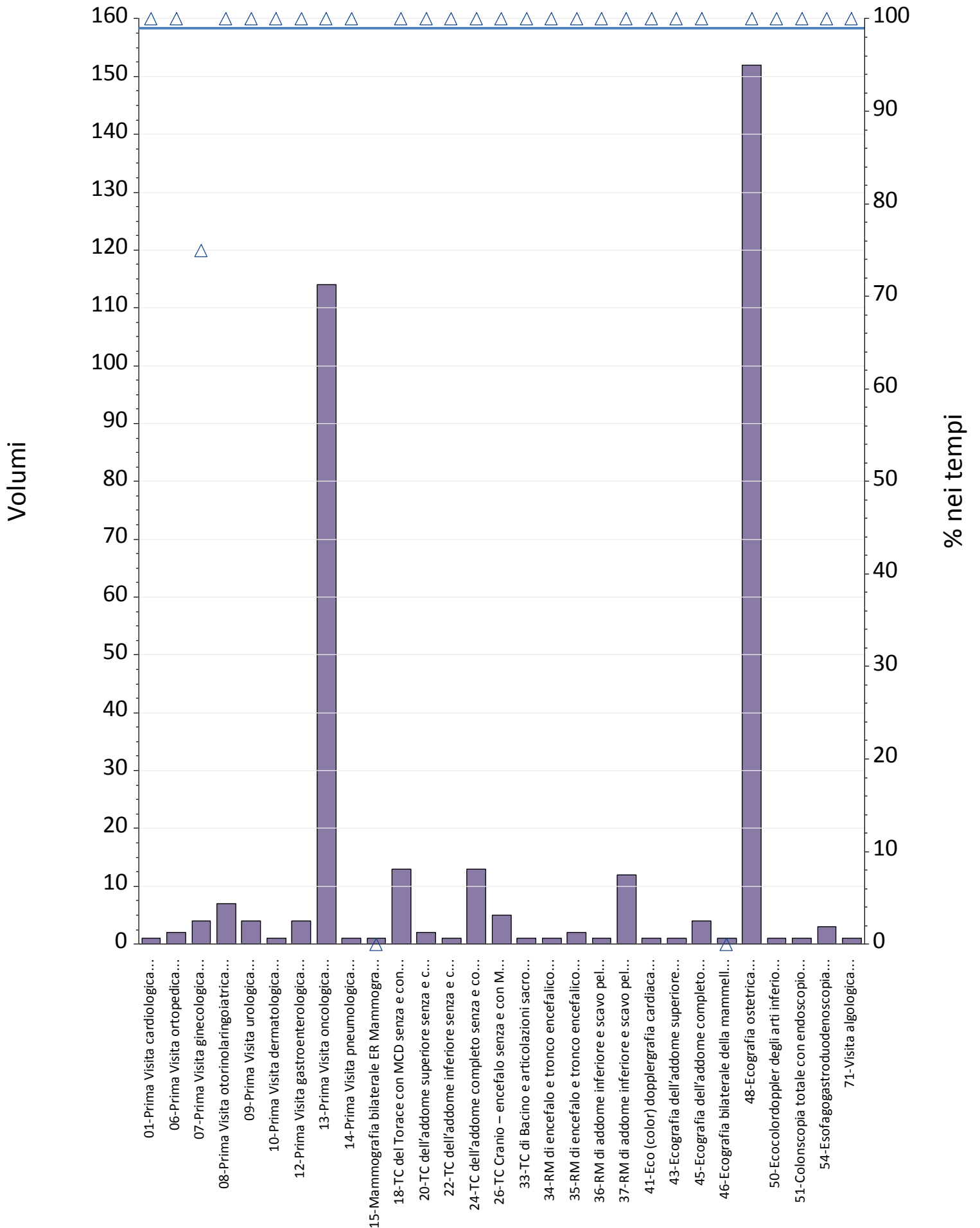
Prestazioni	% nei tempi	volumi
01-Prima Visita cardiologica	100%	9
03-Prima Visita endocrinologica	50%	2
04-Prima Visita neurologica	0%	1
05-Prima Visita oculistica	100%	14
06-Prima Visita ortopedica	63%	16
07-Prima Visita ginecologica	96%	53
08-Prima Visita otorinolaringoiatrica	90%	10
09-Prima Visita urologica	100%	1
10-Prima Visita dermatologica	100%	12
12-Prima Visita gastroenterologica	95%	19
13-Prima Visita oncologica	98%	50
15-Mammografia bilaterale ER Mammografia bilaterale	100%	6
16-Mammografia monolaterale	0%	1
17-TC del Torace	.	0
18-TC del Torace con MCD senza e con MCD	64%	11
24-TC dell'addome completo senza e con MDC	79%	14
26-TC Cranio – encefalo senza e con MDC	50%	4
29-TC del rachide e dello speco vertebrale lombosacrale	100%	1
34-RM di encefalo e tronco encefalico, giunzione cranio spinale e relativo distretto vascolare	100%	1
35-RM di encefalo e tronco encefalico, giunzione cranio spinale e relativo distretto vascolare senza e con MDC	100%	4
37-RM di addome inferiore e scavo pelvico senza e con MDC	100%	4
38-RM della colonna in toto	100%	3
39-RM della colonna in toto senza e con MDC	33%	3
40-Diagnostica ecografica del capo e del collo	89%	9
41-Eco (color) dopplergrafia cardiaca	100%	2
43-Ecografia dell'addome superiore	60%	5
44-Ecografia dell'addome inferiore	100%	1
45-Ecografia dell'addome completo	90%	20
46-Ecografia bilaterale della mammella	100%	19
47-Ecografia monolaterale della mammella	67%	3
48-Ecografia ostetrica	25%	4
50-Ecocolordoppler degli arti inferiori arterioso e/o venoso	100%	1
51-Colonscopia totale con endoscopio flessibile	91%	11
53-Rettosigmoidoscopia con endoscopio flessibile	75%	4
54-Esofagogastroduodenoscopia	100%	21
71-Visita algologica	100%	14
Totale complessivo	90%	353



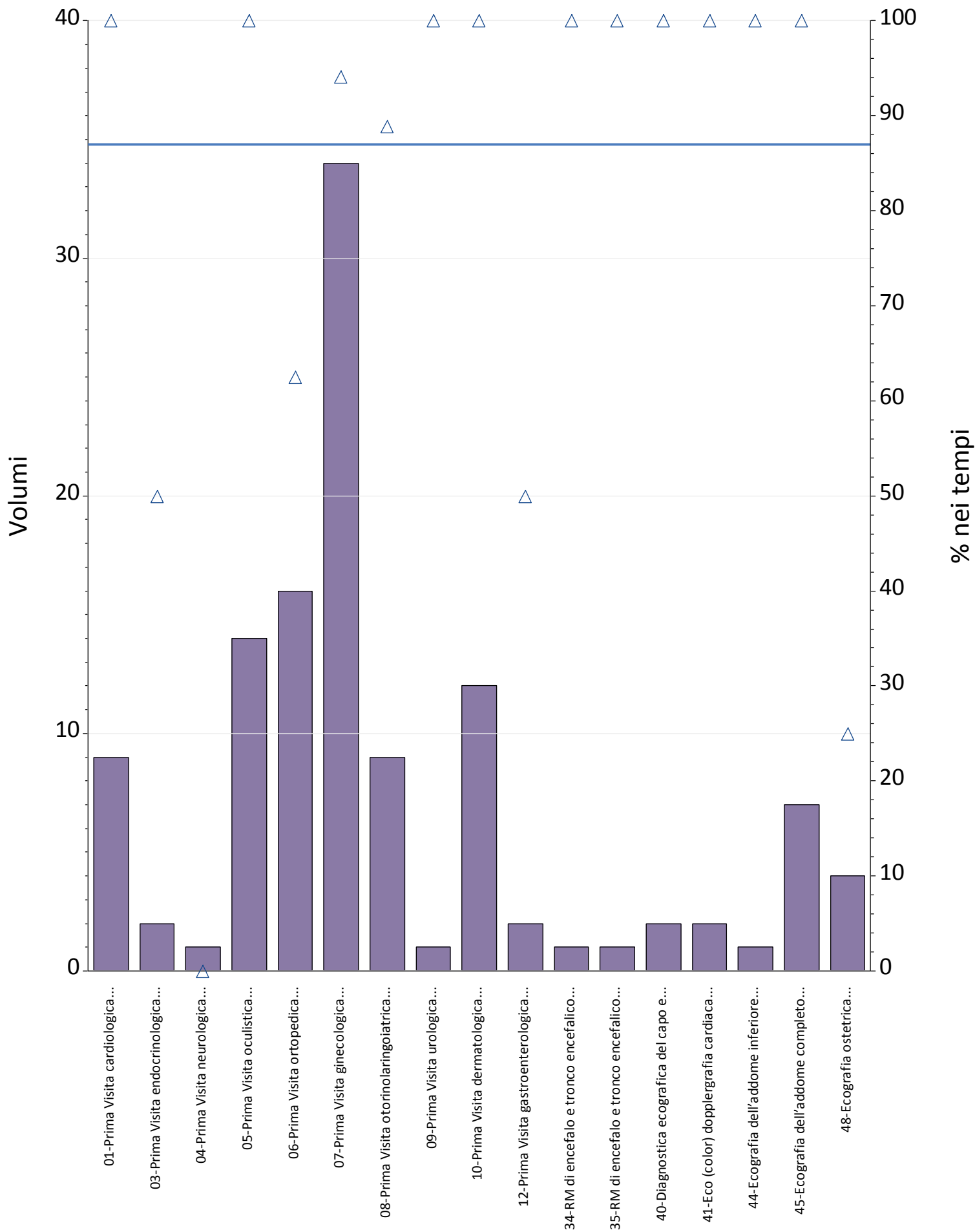
Prestazioni	% nei tempi	volumi
01-Prima Visita cardiologica	100%	1
03-Prima Visita endocrinologica	100%	1
05-Prima Visita oculistica	100%	4
07-Prima Visita ginecologica	100%	43
08-Prima Visita otorinolaringoiatrica	100%	1
09-Prima Visita urologica	100%	1
12-Prima Visita gastroenterologica	100%	1
13-Prima Visita oncologica	57%	7
15-Mammografia bilaterale ER Mammografia bilaterale	100%	2
17-TC del Torace	.	0
18-TC del Torace con MCD senza e con MCD	50%	4
20-TC dell'addome superiore senza e con MDC	0%	1
23-TC dell'addome completo	100%	1
24-TC dell'addome completo senza e con MDC	50%	2
26-TC Cranio – encefalo senza e con MDC	50%	2
35-RM di encefalo e tronco encefalico, giunzione cranio spinale e relativo distretto vascolare senza e con MDC	100%	4
37-RM di addome inferiore e scavo pelvico senza e con MDC	100%	2
40-Diagnostica ecografica del capo e del collo	50%	4
45-Ecografia dell'addome completo	43%	7
46-Ecografia bilaterale della mammella	100%	3
48-Ecografia ostetrica	88%	8
51-Colonscopia totale con endoscopio flessibile	100%	1
53-Rettosigmoidoscopia con endoscopio flessibile	100%	1
54-Esofagogastroduodenoscopia	100%	1
Totale complessivo	85%	102

		B - Breve			
Aziende	Totali	% nei tempi	mobilita	mobilita totali	di cui nei tempi
BURLO GAROFOLO TRIESTE	118	87%	118	100%	87%
CENTRO DI RIFERIMENTO ONCOLOGICO	235	91%	235	100%	91%
REGIONE FRIULI - VENEZIA GIULIA	353	90%	353	100%	90%

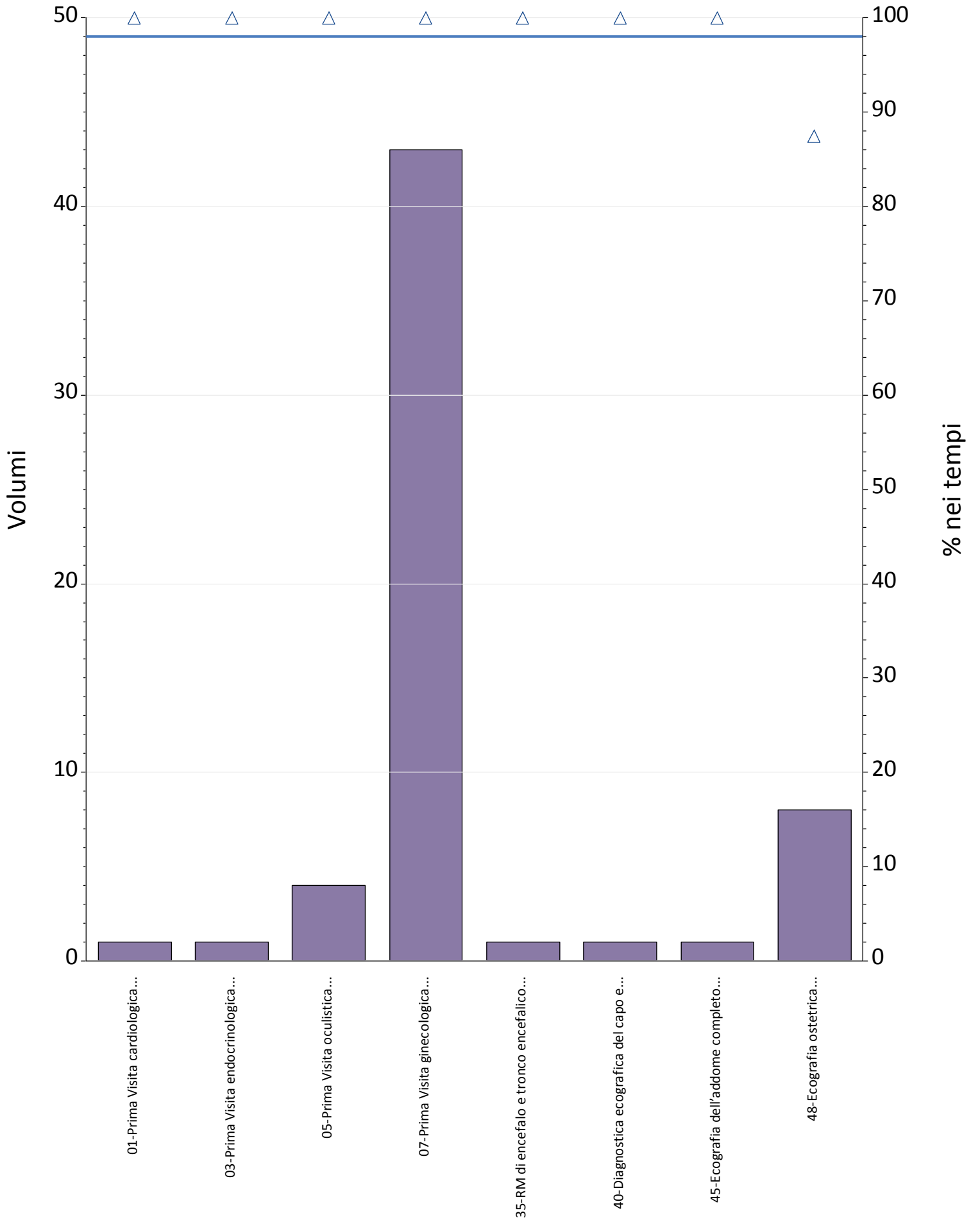
D - Differita					P - Programmata				
Totali	% nei tempi	mobilita	mobilita totali	di cui nei tempi	Totali	% nei tempi	mobilita	mobilita totali	di cui nei tempi
60	98%	60	100%	98%	174	100%	174	100%	100%
42	67%	42	100%	67%	181	98%	181	100%	98%
102	85%	102	100%	85%	355	99%	355	100%	99%



Prestazioni	% nei tempi	volumi
01-Prima Visita cardiologica	100%	1
06-Prima Visita ortopedica	100%	2
07-Prima Visita ginecologica	75%	4
08-Prima Visita otorinolaringoiatrica	100%	7
09-Prima Visita urologica	100%	4
10-Prima Visita dermatologica	100%	1
12-Prima Visita gastroenterologica	100%	4
13-Prima Visita oncologica	100%	114
14-Prima Visita pneumologica	100%	1
15-Mammografia bilaterale ER Mammografia bilaterale	0%	1
18-TC del Torace con MCD senza e con MCD	100%	13
20-TC dell'addome superiore senza e con MDC	100%	2
22-TC dell'addome inferiore senza e con MDC	100%	1
24-TC dell'addome completo senza e con MDC	100%	13
26-TC Cranio – encefalo senza e con MDC	100%	5
33-TC di Bacino e articolazioni sacroiliache	100%	1
34-RM di encefalo e tronco encefalico, giunzione cranio spinale e relativo distretto vascolare	100%	1
35-RM di encefalo e tronco encefalico, giunzione cranio spinale e relativo distretto vascolare senza e con MDC	100%	2
36-RM di addome inferiore e scavo pelvico	100%	1
37-RM di addome inferiore e scavo pelvico senza e con MDC	100%	12
41-Eco (color) dopplergrafia cardiaca	100%	1
43-Ecografia dell'addome superiore	100%	1
45-Ecografia dell'addome completo	100%	4
46-Ecografia bilaterale della mammella	0%	1
48-Ecografia ostetrica	100%	152
50-Ecocolordoppler degli arti inferiori arterioso e/o venoso	100%	1
51-Colonscopia totale con endoscopio flessibile	100%	1
54-Esofagogastroduodenoscopia	100%	3
71-Visita algologica	100%	1
Totale complessivo	99%	355



Prestazioni	Totali	% nei tempi	mobilita	mobilita totali	di cui nei tempi
01-Prima Visita cardiologica	9	100%	9	100%	100%
03-Prima Visita endocrinologica	2	50%	2	100%	50%
04-Prima Visita neurologica	1	0%	1	100%	0%
05-Prima Visita oculistica	14	100%	14	100%	100%
06-Prima Visita ortopedica	16	63%	16	100%	63%
07-Prima Visita ginecologica	34	94%	34	100%	94%
08-Prima Visita otorinolaringoiatrica	9	89%	9	100%	89%
09-Prima Visita urologica	1	100%	1	100%	100%
10-Prima Visita dermatologica	12	100%	12	100%	100%
12-Prima Visita gastroenterologica	2	50%	2	100%	50%
34-RM di encefalo e tronco encefalico, giunzione	1	100%	1	100%	100%
35-RM di encefalo e tronco encefalico, giunzione	1	100%	1	100%	100%
40-Diagnostica ecografica del capo e del collo	2	100%	2	100%	100%
41-Eco (color) dopplergrafia cardiaca	2	100%	2	100%	100%
44-Ecografia dell'addome inferiore	1	100%	1	100%	100%
45-Ecografia dell'addome completo	7	100%	7	100%	100%
48-Ecografia ostetrica	4	25%	4	100%	25%
Totale complessivo	118	87%	118	100%	87%

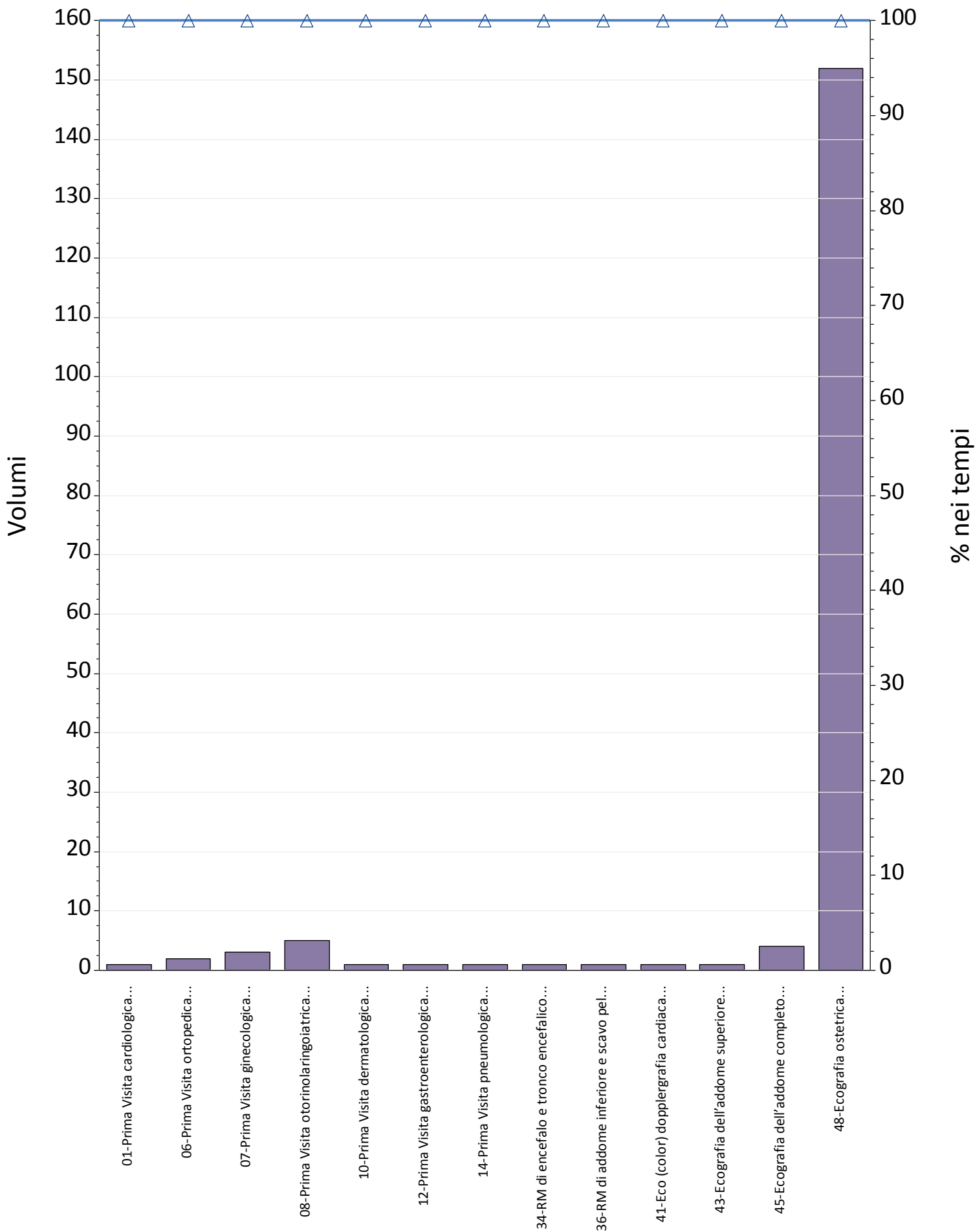


Prestazioni	Totali	% nei tempi	mobilita	mobilita totali	di cui nei tempi
01-Prima Visita cardiologica	1	100%	1	100%	100%
03-Prima Visita endocrinologica	1	100%	1	100%	100%
05-Prima Visita oculistica	4	100%	4	100%	100%
07-Prima Visita ginecologica	43	100%	43	100%	100%
35-RM di encefalo e tronco encefalico, giunzione	1	100%	1	100%	100%
40-Diagnostica ecografica del capo e del collo	1	100%	1	100%	100%
45-Ecografia dell'addome completo	1	100%	1	100%	100%
48-Ecografia ostetrica	8	88%	8	100%	88%
Totale complessivo	60	98%	60	100%	98%

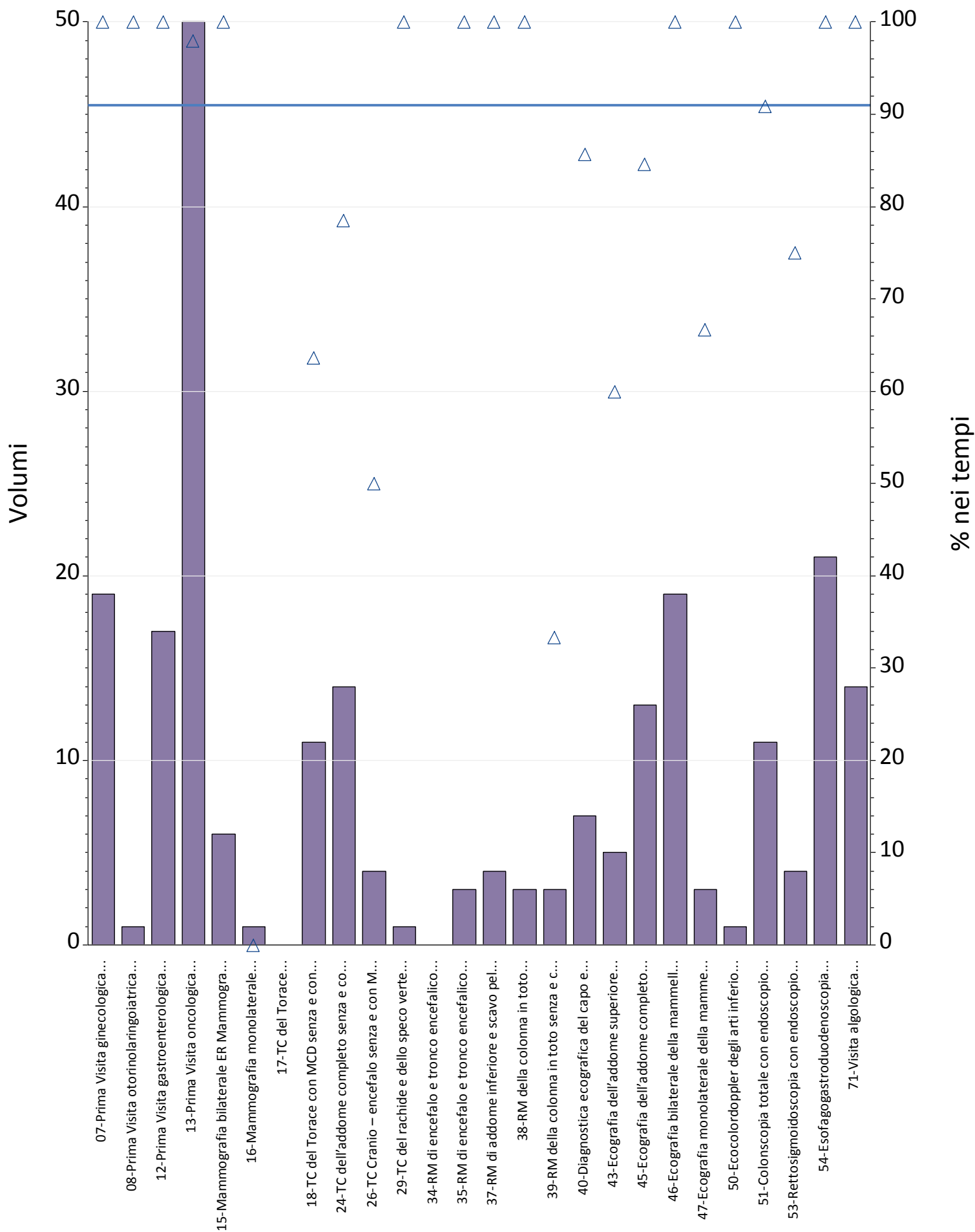
BURLO GAROFOLO TRIESTE

P - Programmata

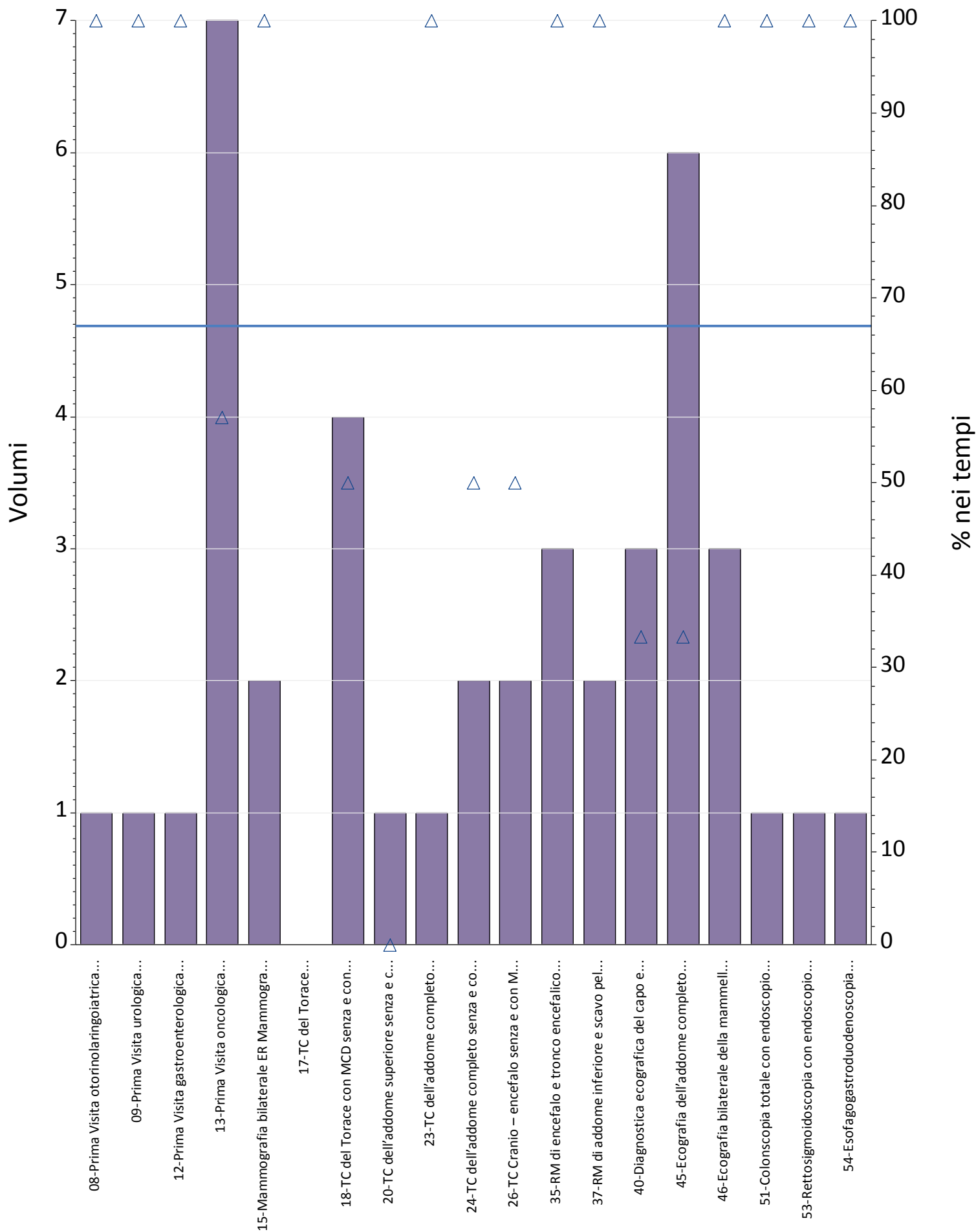
Aprile



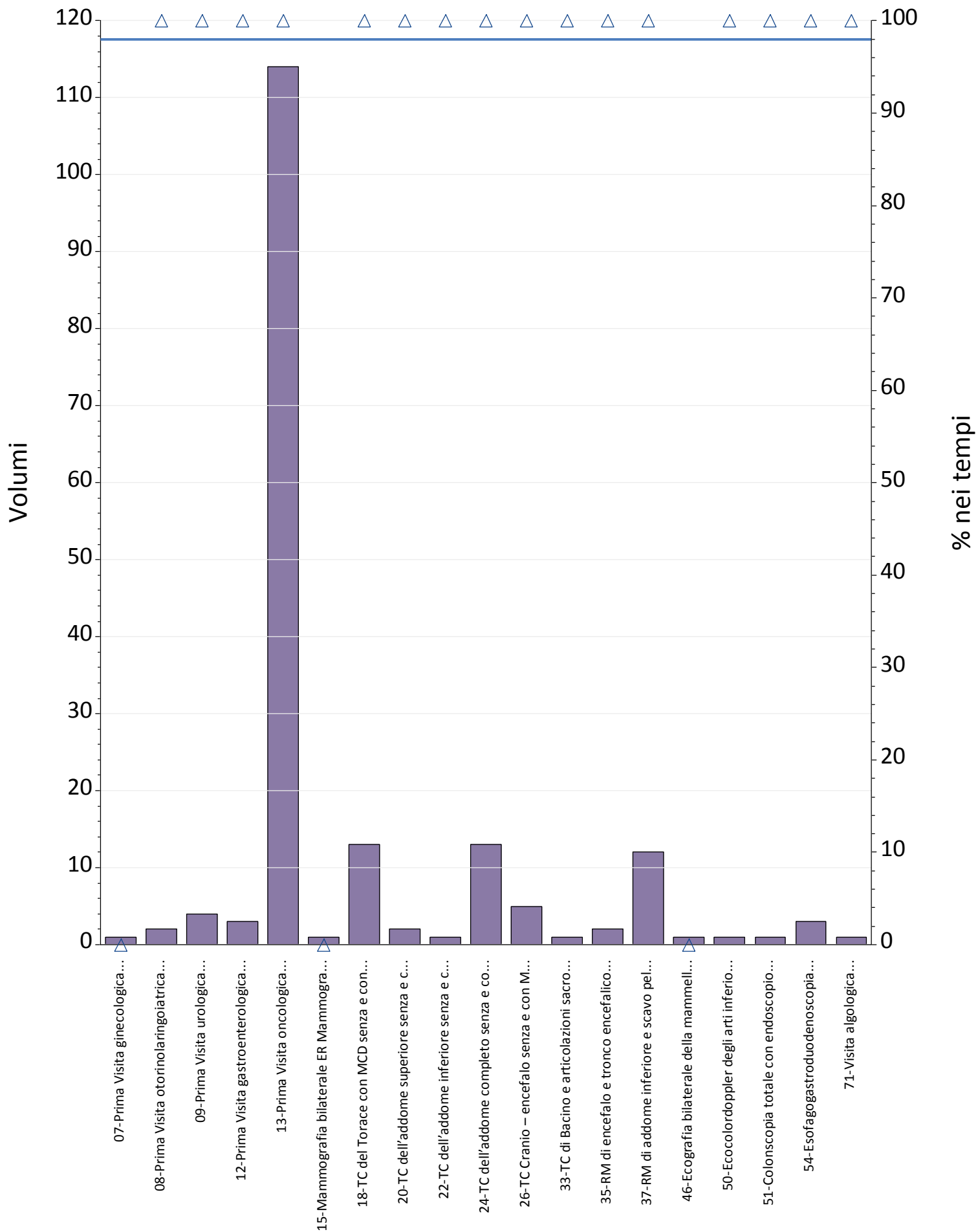
Prestazioni	Totali	% nei tempi	mobilita	mobilita totali	di cui nei tempi
01-Prima Visita cardiologica	1	100%	1	100%	100%
06-Prima Visita ortopedica	2	100%	2	100%	100%
07-Prima Visita ginecologica	3	100%	3	100%	100%
08-Prima Visita otorinolaringoiatrica	5	100%	5	100%	100%
10-Prima Visita dermatologica	1	100%	1	100%	100%
12-Prima Visita gastroenterologica	1	100%	1	100%	100%
14-Prima Visita pneumologica	1	100%	1	100%	100%
34-RM di encefalo e tronco encefalico, giunzione	1	100%	1	100%	100%
36-RM di addome inferiore e scavo pelvico	1	100%	1	100%	100%
41-Eco (color) dopplergrafia cardiaca	1	100%	1	100%	100%
43-Ecografia dell'addome superiore	1	100%	1	100%	100%
45-Ecografia dell'addome completo	4	100%	4	100%	100%
48-Ecografia ostetrica	152	100%	152	100%	100%
Totale complessivo	174	100%	174	100%	100%



Prestazioni	Totali	% nei tempi	mobilita	mobilita totali	di cui nei tempi
07-Prima Visita ginecologica	19	100%	19	100%	100%
08-Prima Visita otorinolaringoiatrica	1	100%	1	100%	100%
12-Prima Visita gastroenterologica	17	100%	17	100%	100%
13-Prima Visita oncologica	50	98%	50	100%	98%
15-Mammografia bilaterale ER Mammografia	6	100%	6	100%	100%
16-Mammografia monolaterale	1	0%	1	100%	0%
17-TC del Torace	0	.	0	.	.
18-TC del Torace con MCD senza e con MCD	11	64%	11	100%	64%
24-TC dell'addome completo senza e con MDC	14	79%	14	100%	79%
26-TC Cranio – encefalo senza e con MDC	4	50%	4	100%	50%
29-TC del rachide e dello speco vertebrale	1	100%	1	100%	100%
34-RM di encefalo e tronco encefalico, giunzione	0	.	0	.	.
35-RM di encefalo e tronco encefalico, giunzione	3	100%	3	100%	100%
37-RM di addome inferiore e scavo pelvico senza	4	100%	4	100%	100%
38-RM della colonna in toto	3	100%	3	100%	100%
39-RM della colonna in toto senza e con MDC	3	33%	3	100%	33%
40-Diagnostica ecografica del capo e del collo	7	86%	7	100%	86%
43-Ecografia dell'addome superiore	5	60%	5	100%	60%
45-Ecografia dell'addome completo	13	85%	13	100%	85%
46-Ecografia bilaterale della mammella	19	100%	19	100%	100%
47-Ecografia monolaterale della mammella	3	67%	3	100%	67%
50-Ecocolordoppler degli arti inferiori arterioso	1	100%	1	100%	100%
51-Colonscopia totale con endoscopio flessibile	11	91%	11	100%	91%
53-Rettosigmoidoscopia con endoscopio	4	75%	4	100%	75%
54-Esofagogastroduodenoscopia	21	100%	21	100%	100%
71-Visita algologica	14	100%	14	100%	100%
Totale complessivo	235	91%	235	100%	91%



Prestazioni	Totali	% nei tempi	mobilita	mobilita totali	di cui nei tempi
08-Prima Visita otorinolaringoiatrica	1	100%	1	100%	100%
09-Prima Visita urologica	1	100%	1	100%	100%
12-Prima Visita gastroenterologica	1	100%	1	100%	100%
13-Prima Visita oncologica	7	57%	7	100%	57%
15-Mammografia bilaterale ER Mammografia	2	100%	2	100%	100%
17-TC del Torace	0	.	0	.	.
18-TC del Torace con MCD senza e con MCD	4	50%	4	100%	50%
20-TC dell'addome superiore senza e con MDC	1	0%	1	100%	0%
23-TC dell'addome completo	1	100%	1	100%	100%
24-TC dell'addome completo senza e con MDC	2	50%	2	100%	50%
26-TC Cranio – encefalo senza e con MDC	2	50%	2	100%	50%
35-RM di encefalo e tronco encefalico, giunzione	3	100%	3	100%	100%
37-RM di addome inferiore e scavo pelvico senza	2	100%	2	100%	100%
40-Diagnostica ecografica del capo e del collo	3	33%	3	100%	33%
45-Ecografia dell'addome completo	6	33%	6	100%	33%
46-Ecografia bilaterale della mammella	3	100%	3	100%	100%
51-Colonscopia totale con endoscopio flessibile	1	100%	1	100%	100%
53-Rettosigmoidoscopia con endoscopio	1	100%	1	100%	100%
54-Esofagogastroduodenoscopia	1	100%	1	100%	100%
Totale complessivo	42	67%	42	100%	67%



Prestazioni	Totali	% nei tempi	mobilita	mobilita totali	di cui nei tempi
07-Prima Visita ginecologica	1	0%	1	100%	0%
08-Prima Visita otorinolaringoiatrica	2	100%	2	100%	100%
09-Prima Visita urologica	4	100%	4	100%	100%
12-Prima Visita gastroenterologica	3	100%	3	100%	100%
13-Prima Visita oncologica	114	100%	114	100%	100%
15-Mammografia bilaterale ER Mammografia	1	0%	1	100%	0%
18-TC del Torace con MCD senza e con MCD	13	100%	13	100%	100%
20-TC dell'addome superiore senza e con MDC	2	100%	2	100%	100%
22-TC dell'addome inferiore senza e con MDC	1	100%	1	100%	100%
24-TC dell'addome completo senza e con MDC	13	100%	13	100%	100%
26-TC Cranio – encefalo senza e con MDC	5	100%	5	100%	100%
33-TC di Bacino e articolazioni sacroiliache	1	100%	1	100%	100%
35-RM di encefalo e tronco encefalico, giunzione	2	100%	2	100%	100%
37-RM di addome inferiore e scavo pelvico senza	12	100%	12	100%	100%
46-Ecografia bilaterale della mammella	1	0%	1	100%	0%
50-Ecocolordoppler degli arti inferiori arterioso	1	100%	1	100%	100%
51-Colonscopia totale con endoscopio flessibile	1	100%	1	100%	100%
54-Esofagogastroduodenoscopia	3	100%	3	100%	100%
71-Visita algologica	1	100%	1	100%	100%
Totale complessivo	181	98%	181	100%	98%