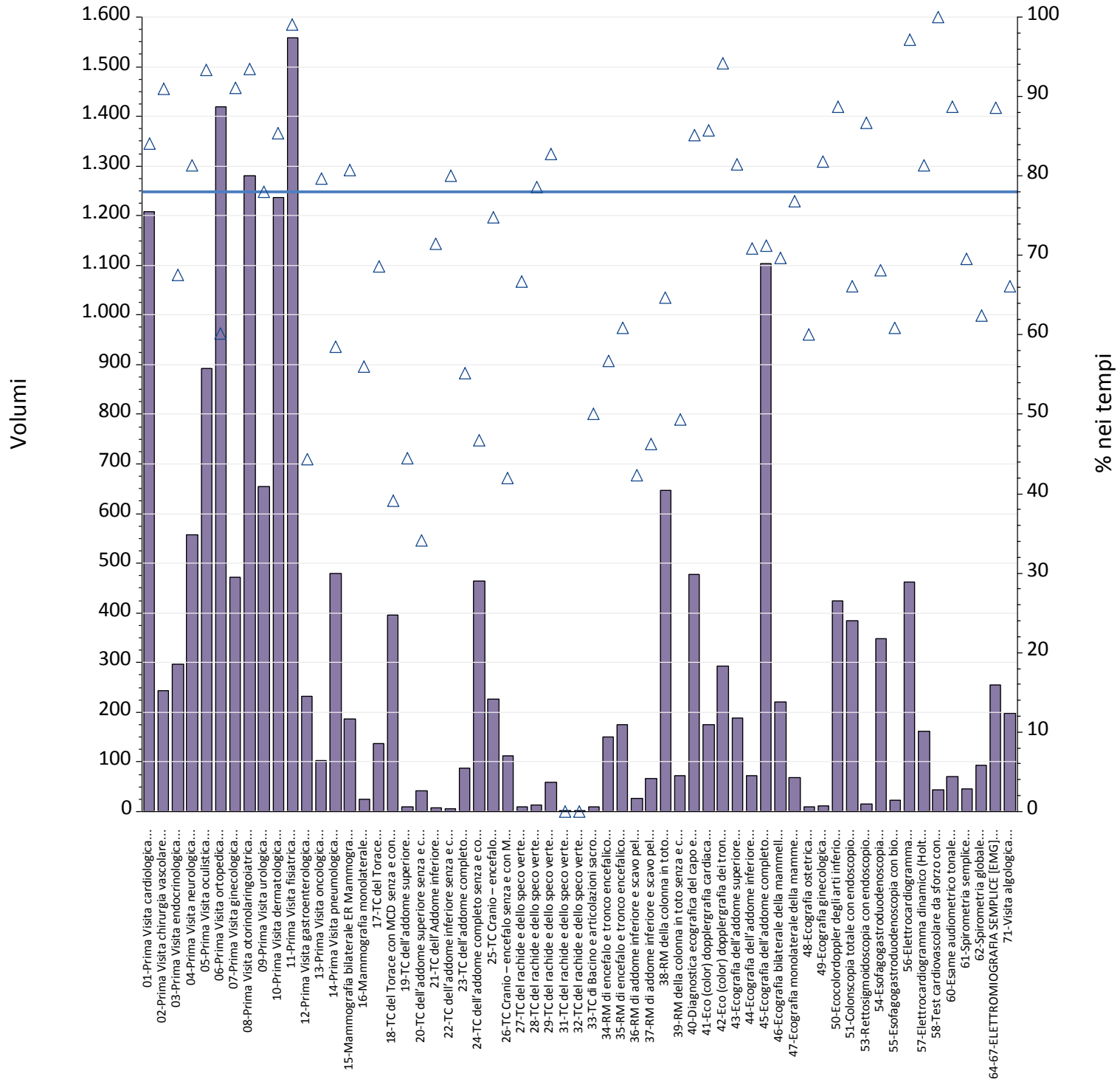
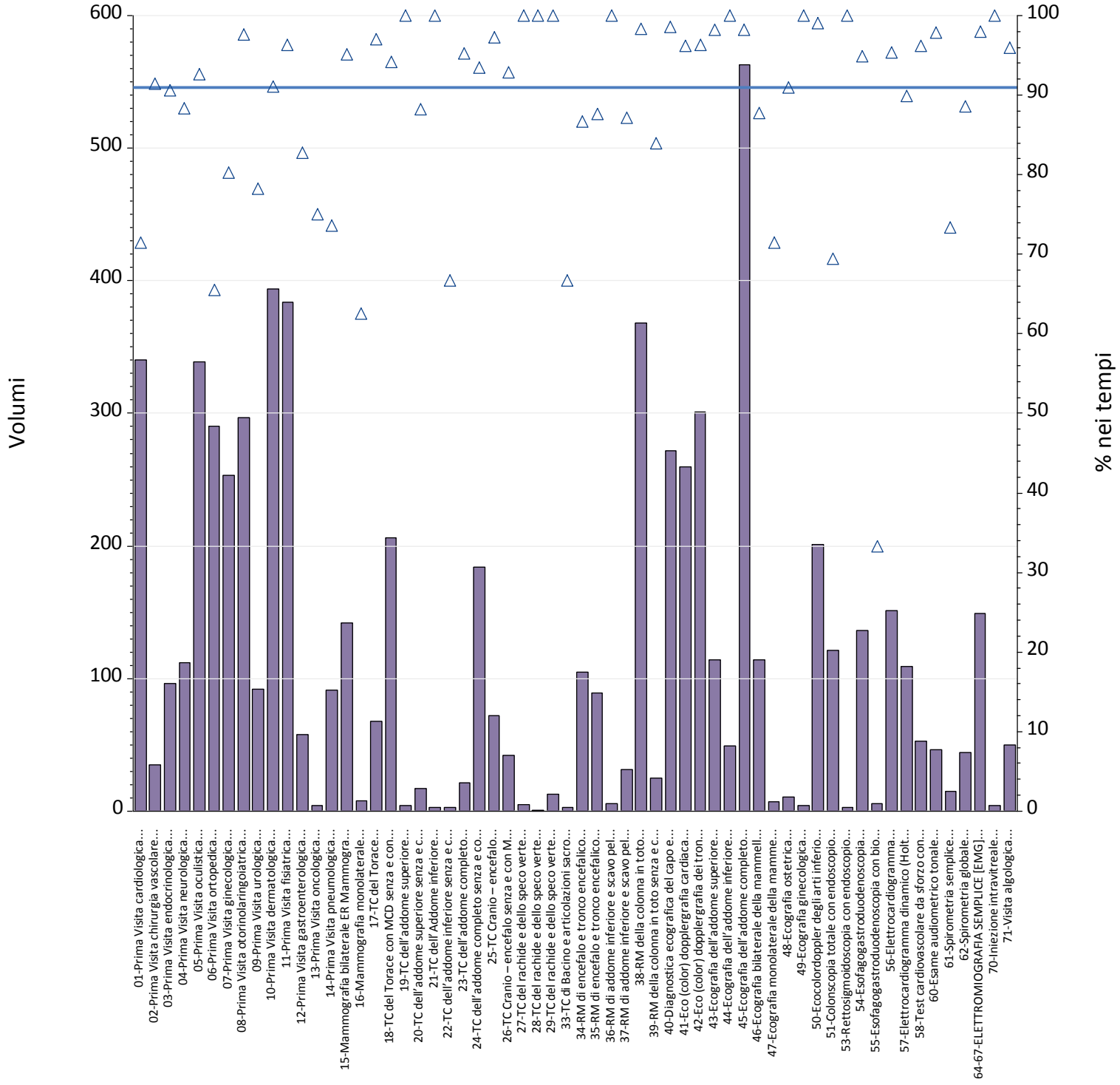


Report TdA
Friuli – Venezia Giulia
Maggio



Prestazioni	Num	% nei tempi	volumi
01-Prima Visita cardiologica	1.016	84%	1.208
02-Prima Visita chirurgia vascolare	221	91%	243
03-Prima Visita endocrinologica	200	68%	296
04-Prima Visita neurologica	454	81%	558
05-Prima Visita oculistica	834	93%	893
06-Prima Visita ortopedica	854	60%	1.420
07-Prima Visita ginecologica	430	91%	472
08-Prima Visita otorinolaringoiatrica	1.197	93%	1.281
09-Prima Visita urologica	511	78%	655
10-Prima Visita dermatologica	1.056	85%	1.237
11-Prima Visita fisiatrica	1.544	99%	1.559
12-Prima Visita gastroenterologica	103	44%	232
13-Prima Visita oncologica	82	80%	103
14-Prima Visita pneumologica	280	58%	479
15-Mammografia bilaterale ER Mammografia bilaterale	151	81%	187
16-Mammografia monolaterale	14	56%	25
17-TC del Torace	94	69%	137
18-TC del Torace con MCD senza e con MCD	155	39%	396
19-TC dell'addome superiore	4	44%	9
20-TC dell'addome superiore senza e con MDC	14	34%	41
21-TC dell'Addome inferiore	5	71%	7
22-TC dell'addome inferiore senza e con MDC	4	80%	5
23-TC dell'addome completo	48	55%	87
24-TC dell'addome completo senza e con MDC	217	47%	465
25-TC Cranio – encefalo	169	75%	226
26-TC Cranio – encefalo senza e con MDC	47	42%	112
27-TC del rachide e dello speco vertebrale cervicale	6	67%	9
28-TC del rachide e dello speco vertebrale toracico	11	79%	14
29-TC del rachide e dello speco vertebrale lombosacrale	48	83%	58
31-TC del rachide e dello speco vertebrale toracico senza e con MDC	0	0%	2
32-TC del rachide e dello speco vertebrale lombosacrale senza e con MDC	0	0%	2
33-TC di Bacino e articolazioni sacroiliache	5	50%	10
34-RM di encefalo e tronco encefalico, giunzione cranio spinale e relativo distretto vascolare	85	57%	150
35-RM di encefalo e tronco encefalico, giunzione cranio spinale e relativo distretto vascolare senza e con MDC	106	61%	174
36-RM di addome inferiore e scavo pelvico	11	42%	26
37-RM di addome inferiore e scavo pelvico senza e con MDC	31	46%	67
38-RM della colonna in toto	418	65%	646
39-RM della colonna in toto senza e con MDC	36	49%	73
40-Diagnostica ecografica del capo e del collo	406	85%	477
41-Eco (color) dopplergrafia cardiaca	150	86%	175
42-Eco (color) dopplergrafia dei tronchi sovraaortici	275	94%	292
43-Ecografia dell'addome superiore	154	81%	189
44-Ecografia dell'addome inferiore	51	71%	72
45-Ecografia dell'addome completo	785	71%	1.103
46-Ecografia bilaterale della mammella	154	70%	221
47-Ecografia monolaterale della mammella	53	77%	69
48-Ecografia ostetrica	6	60%	10
49-Ecografia ginecologica	9	82%	11

Prestazioni	Num	% nei tempi	volumi
50-Ecocolordoppler degli arti inferiori arterioso e/o venoso	377	89%	425
51-Colonscopia totale con endoscopio flessibile	254	66%	384
53-Rettosigmoidoscopia con endoscopio flessibile	13	87%	15
54-Esofagogastroduodenoscopia	237	68%	348
55-Esofagogastroduodenoscopia con biopsia in sede unica	14	61%	23
56-Elettrocardiogramma	449	97%	462
57-Elettrocardiogramma dinamico (Holter)	131	81%	161
58-Test cardiovascolare da sforzo con cicloergometro o con pedana mobile	44	100%	44
60-Esame audiometrico tonale	63	89%	71
61-Spirometria semplice	32	70%	46
62-Spirometria globale	58	62%	93
64-67-ELETTROMIOGRAFIA SEMPLICE [EMG] PER MUSCOLO	225	89%	254
71-Visita algologica	131	66%	198
Totale complessivo	14.532	78%	18.707

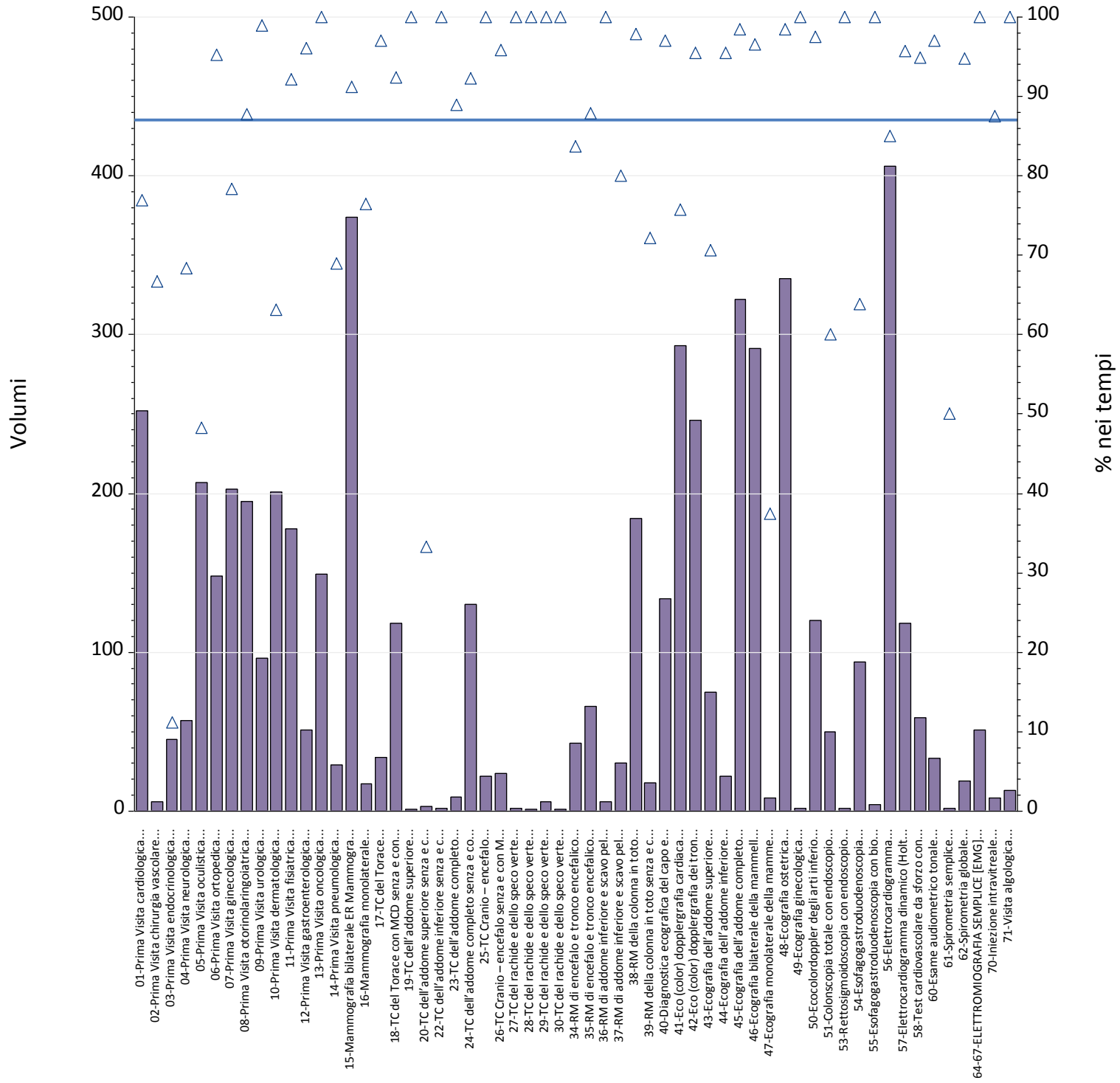


Prestazioni	Num	% nei tempi	volumi
01-Prima Visita cardiologica	243	71%	340
02-Prima Visita chirurgia vascolare	32	91%	35
03-Prima Visita endocrinologica	87	91%	96
04-Prima Visita neurologica	99	88%	112
05-Prima Visita oculistica	314	93%	339
06-Prima Visita ortopedica	190	66%	290
07-Prima Visita ginecologica	203	80%	253
08-Prima Visita otorinolaringoiatrica	290	98%	297
09-Prima Visita urologica	72	78%	92
10-Prima Visita dermatologica	359	91%	394
11-Prima Visita fisiatrica	370	96%	384
12-Prima Visita gastroenterologica	48	83%	58
13-Prima Visita oncologica	3	75%	4
14-Prima Visita pneumologica	67	74%	91
15-Mammografia bilaterale ER Mammografia bilaterale	135	95%	142
16-Mammografia monolaterale	5	63%	8
17-TC del Torace	66	97%	68
18-TC del Torace con MCD senza e con MCD	194	94%	206
19-TC dell'addome superiore	4	100%	4
20-TC dell'addome superiore senza e con MDC	15	88%	17
21-TC dell'Addome inferiore	3	100%	3
22-TC dell'addome inferiore senza e con MDC	2	67%	3
23-TC dell'addome completo	20	95%	21
24-TC dell'addome completo senza e con MDC	172	93%	184
25-TC Cranio – encefalo	70	97%	72
26-TC Cranio – encefalo senza e con MDC	39	93%	42
27-TC del rachide e dello speco vertebrale cervicale	5	100%	5
28-TC del rachide e dello speco vertebrale toracico	1	100%	1
29-TC del rachide e dello speco vertebrale lombosacrale	13	100%	13
33-TC di Bacino e articolazioni sacroiliache	2	67%	3
34-RM di encefalo e tronco encefalico, giunzione cranio spinale e relativo distretto vascolare	91	87%	105
35-RM di encefalo e tronco encefalico, giunzione cranio spinale e relativo distretto vascolare senza e con MDC	78	88%	89
36-RM di addome inferiore e scavo pelvico	6	100%	6
37-RM di addome inferiore e scavo pelvico senza e con MDC	27	87%	31
38-RM della colonna in toto	362	98%	368
39-RM della colonna in toto senza e con MDC	21	84%	25
40-Diagnostica ecografica del capo e del collo	268	99%	272
41-Eco (color) dopplergrafia cardiaca	250	96%	260
42-Eco (color) dopplergrafia dei tronchi sovraaortici	290	96%	301
43-Ecografia dell'addome superiore	112	98%	114
44-Ecografia dell'addome inferiore	49	100%	49
45-Ecografia dell'addome completo	553	98%	563
46-Ecografia bilaterale della mammella	100	88%	114
47-Ecografia monolaterale della mammella	5	71%	7
48-Ecografia ostetrica	10	91%	11
49-Ecografia ginecologica	4	100%	4
50-Ecocolordoppler degli arti inferiori arterioso e/o venoso	199	99%	201
51-Colonscopia totale con endoscopia flessibile	84	69%	121

Prestazioni	Num	% nei tempi	volumi
53-Rettosigmoidoscopia con endoscopio flessibile	3	100%	3
54-Esofagogastroduodenoscopia	129	95%	136
55-Esofagogastroduodenoscopia con biopsia in sede unica	2	33%	6
56-Elettrocardiogramma	144	95%	151
57-Elettrocardiogramma dinamico (Holter)	98	90%	109
58-Test cardiovascolare da sforzo con cicloergometro o con pedana mobile	51	96%	53
60-Esame audiometrico tonale	45	98%	46
61-Spirometria semplice	11	73%	15
62-Spirometria globale	39	89%	44
64-67-ELETTROMIOGRAFIA SEMPLICE [EMG] PER MUSCOLO	146	98%	149
70-Iniezione intravitreale	4	100%	4
71-Visita algologica	48	96%	50
Totale complessivo	6.352	91%	6.984

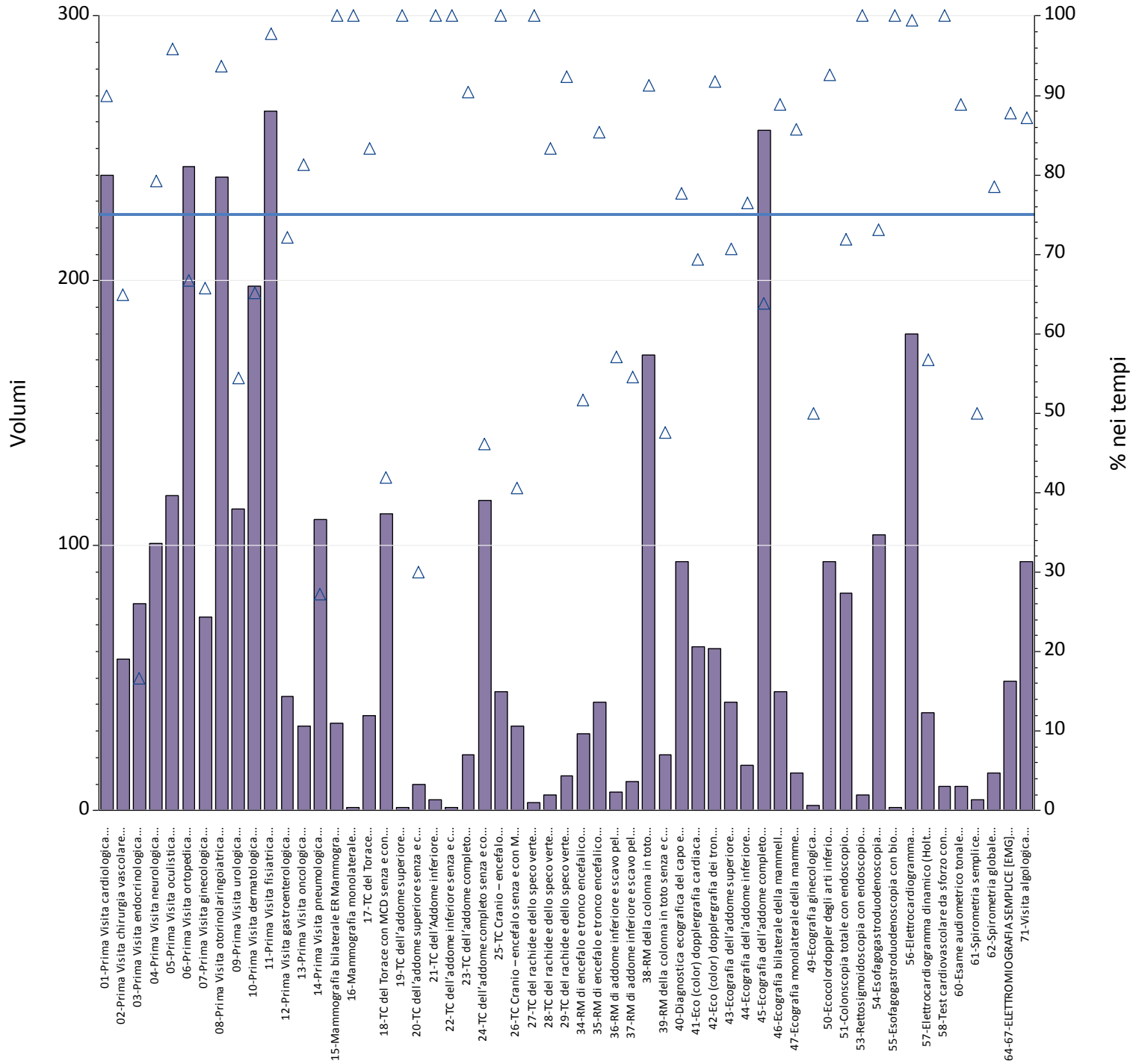
Aziende	B - Breve						
	Totali	Num	% nei tempi	mobilita	mobilita totali	Num mobilita	di cui nei tempi
ASFO - AZIENDA SANITARIA FRIULI OCCIDENTALE	3.903	2.943	75%	371	9.5%	283	76%
ASUFC - AZIENDA SANITARIA UNIVERSITARIA FRIULI CENTRALE	7.935	5.898	74%	1.543	19%	1.197	78%
ASUGI - AZIENDA SANITARIA UNIVERSITARIA GIULIANO ISONTINA	6.869	5.691	83%	540	7.9%	414	77%
REGIONE FRIULI - VENEZIA GIULIA	18.707	14.532	78%	2.454	13%	1.894	77%

D - Differita							P - Programmata						
Totali	Num	% nei tempi	mobilita	mobilita totali	Num mobilita	di cui nei tempi	Totali	Num	% nei tempi	mobilita	mobilita totali	Num mobilita	di cui nei tempi
2.374	2.132	90%	253	11%	190	75%	3.368	2.829	84%	280	8.3%	241	86%
2.742	2.446	89%	580	21%	543	94%	1.573	1.420	90%	411	26%	347	84%
1.868	1.774	95%	387	21%	364	94%	674	611	91%	245	36%	231	94%
6.984	6.352	91%	1.220	17%	1.097	90%	5.615	4.860	87%	936	17%	819	88%



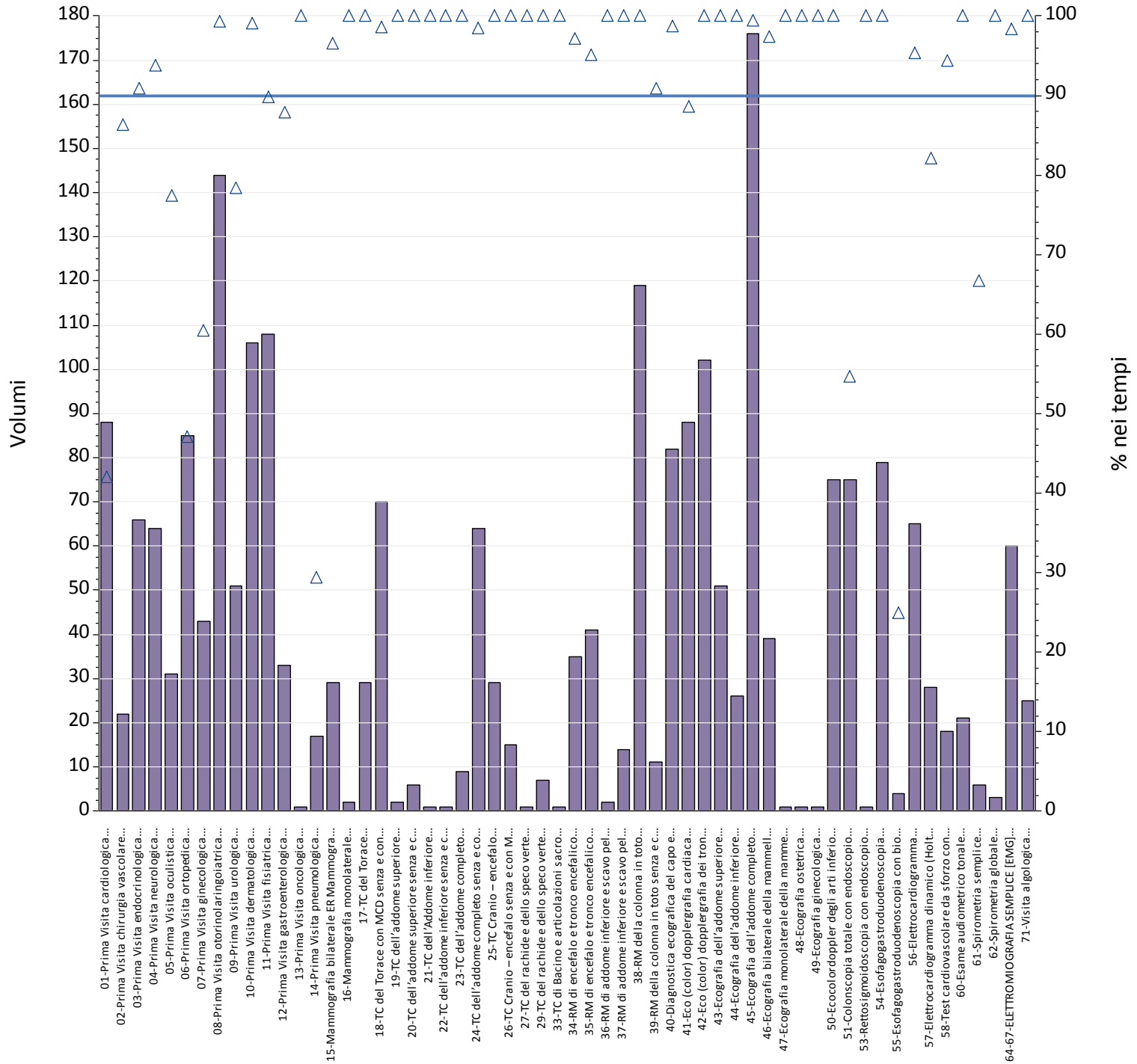
Prestazioni	Num	% nei tempi	volumi
01-Prima Visita cardiologica	194	77%	252
02-Prima Visita chirurgia vascolare	4	67%	6
03-Prima Visita endocrinologica	5	11%	45
04-Prima Visita neurologica	39	68%	57
05-Prima Visita oculistica	100	48%	207
06-Prima Visita ortopedica	141	95%	148
07-Prima Visita ginecologica	159	78%	203
08-Prima Visita otorinolaringoiatrica	171	88%	195
09-Prima Visita urologica	95	99%	96
10-Prima Visita dermatologica	127	63%	201
11-Prima Visita fisiatrica	164	92%	178
12-Prima Visita gastroenterologica	49	96%	51
13-Prima Visita oncologica	149	100%	149
14-Prima Visita pneumologica	20	69%	29
15-Mammografia bilaterale ER Mammografia bilaterale	341	91%	374
16-Mammografia monolaterale	13	76%	17
17-TC del Torace	33	97%	34
18-TC del Torace con MCD senza e con MCD	109	92%	118
19-TC dell'addome superiore	1	100%	1
20-TC dell'addome superiore senza e con MDC	1	33%	3
22-TC dell'addome inferiore senza e con MDC	2	100%	2
23-TC dell'addome completo	8	89%	9
24-TC dell'addome completo senza e con MDC	120	92%	130
25-TC Cranio – encefalo	22	100%	22
26-TC Cranio – encefalo senza e con MDC	23	96%	24
27-TC del rachide e dello speco vertebrale cervicale	2	100%	2
28-TC del rachide e dello speco vertebrale toracico	1	100%	1
29-TC del rachide e dello speco vertebrale lombosacrale	6	100%	6
30-TC del rachide e dello speco vertebrale cervicale senza e con MDC	1	100%	1
34-RM di encefalo e tronco encefalico, giunzione cranio spinale e relativo distretto vascolare	36	84%	43
35-RM di encefalo e tronco encefalico, giunzione cranio spinale e relativo distretto vascolare senza e con MDC	58	88%	66
36-RM di addome inferiore e scavo pelvico	6	100%	6
37-RM di addome inferiore e scavo pelvico senza e con MDC	24	80%	30
38-RM della colonna in toto	180	98%	184
39-RM della colonna in toto senza e con MDC	13	72%	18
40-Diagnostica ecografica del capo e del collo	130	97%	134
41-Eco (color) dopplergrafia cardiaca	222	76%	293
42-Eco (color) dopplergrafia dei tronchi sovraaortici	235	96%	246
43-Ecografia dell'addome superiore	53	71%	75
44-Ecografia dell'addome inferiore	21	95%	22
45-Ecografia dell'addome completo	317	98%	322
46-Ecografia bilaterale della mammella	281	97%	291
47-Ecografia monolaterale della mammella	3	38%	8
48-Ecografia ostetrica	330	99%	335
49-Ecografia ginecologica	2	100%	2
50-Ecocolordoppler degli arti inferiori arterioso e/o venoso	117	98%	120
51-Colonscopia totale con endoscopio flessibile	30	60%	50
53-Rettosigmoidoscopia con endoscopio flessibile	2	100%	2

Prestazioni	Num	% nei tempi	volumi
54-Esofagogastroduodenoscopia	60	64%	94
55-Esofagogastroduodenoscopia con biopsia in sede unica	4	100%	4
56-Elettrocardiogramma	345	85%	406
57-Elettrocardiogramma dinamico (Holter)	113	96%	118
58-Test cardiovascolare da sforzo con cicloergometro o con pedana mobile	56	95%	59
60-Esami audiometrici tonali	32	97%	33
61-Spirometria semplice	1	50%	2
62-Spirometria globale	18	95%	19
64-67-ELETTROMIOGRAFIA SEMPLICE [EMG] PER MUSCOLO	51	100%	51
70-Iniezione intravitreale	7	88%	8
71-Visita algologica	13	100%	13
Totale complessivo	4.860	87%	5.615



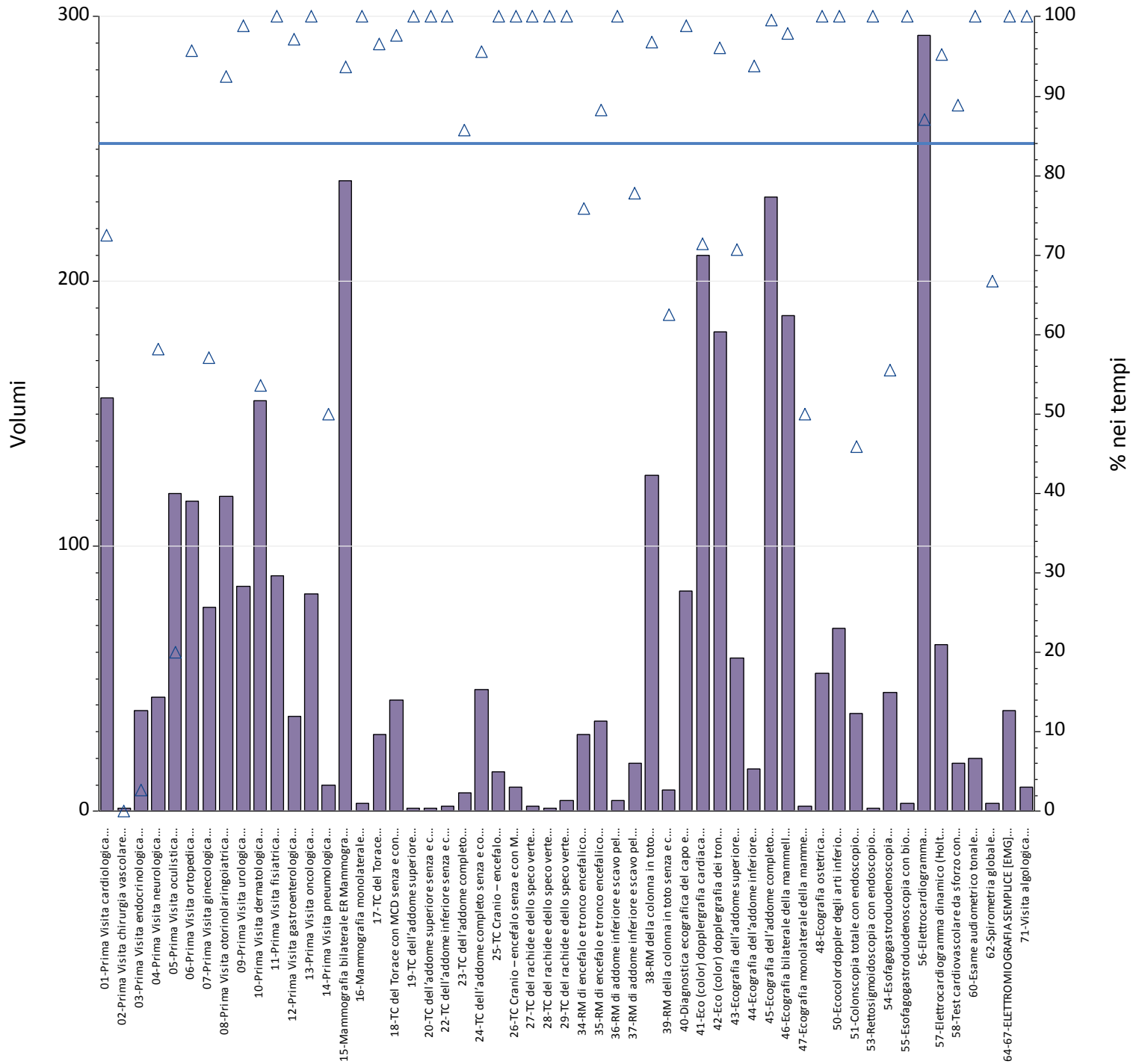
Prestazioni	Totali	Num	% nei tempi	mobilita	mobilita totali	Num mobilita	di cui nei tempi
01-Prima Visita cardiologica	240	216	90%	4	1.7%	4	100%
02-Prima Visita chirurgia vascolare	57	37	65%	8	14%	8	100%
03-Prima Visita endocrinologica	78	13	17%	11	14%	8	73%
04-Prima Visita neurologica	101	80	79%	16	16%	13	81%
05-Prima Visita oculistica	119	114	96%	5	4.2%	3	60%
06-Prima Visita ortopedica	243	162	67%	26	11%	15	58%
07-Prima Visita ginecologica	73	48	66%	33	45%	23	70%
08-Prima Visita otorinolaringoiatrica	239	224	94%	11	4.6%	11	100%
09-Prima Visita urologica	114	62	54%	3	2.6%	3	100%
10-Prima Visita dermatologica	198	129	65%	15	7.6%	10	67%
11-Prima Visita fisiatrica	264	258	98%	8	3.0%	8	100%
12-Prima Visita gastroenterologica	43	31	72%	32	74%	23	72%
13-Prima Visita oncologica	32	26	81%	32	100%	26	81%
14-Prima Visita pneumologica	110	30	27%	9	8.2%	8	89%
15-Mammografia bilaterale ER Mammografia	33	33	100%	6	18%	6	100%
16-Mammografia monolaterale	1	1	100%	0	.00%	0	.
17-TC del Torace	36	30	83%	0	.00%	0	.
18-TC del Torace con MCD senza e con MCD	112	47	42%	7	6.3%	2	29%
19-TC dell'addome superiore	1	1	100%	0	.00%	0	.
20-TC dell'addome superiore senza e con MDC	10	3	30%	0	.00%	0	.
21-TC dell'Addome inferiore	4	4	100%	0	.00%	0	.
22-TC dell'addome inferiore senza e con MDC	1	1	100%	0	.00%	0	.
23-TC dell'addome completo	21	19	90%	0	.00%	0	.
24-TC dell'addome completo senza e con MDC	117	54	46%	8	6.8%	3	38%
25-TC Cranio – encefalo	45	45	100%	0	.00%	0	.
26-TC Cranio – encefalo senza e con MDC	32	13	41%	3	9.4%	0	0%
27-TC del rachide e dello speco vertebrale	3	3	100%	0	.00%	0	.
28-TC del rachide e dello speco vertebrale	6	5	83%	0	.00%	0	.
29-TC del rachide e dello speco vertebrale	13	12	92%	0	.00%	0	.
34-RM di encefalo e tronco encefalico, giunzione	29	15	52%	4	14%	3	75%
35-RM di encefalo e tronco encefalico, giunzione	41	35	85%	2	4.9%	2	100%
36-RM di addome inferiore e scavo pelvico	7	4	57%	2	29%	1	50%
37-RM di addome inferiore e scavo pelvico senza	11	6	55%	1	9.1%	0	0%
38-RM della colonna in toto	172	157	91%	3	1.7%	2	67%
39-RM della colonna in toto senza e con MDC	21	10	48%	0	.00%	0	.
40-Diagnostica ecografica del capo e del collo	94	73	78%	8	8.5%	6	75%
41-Eco (color) dopplergrafia cardiaca	62	43	69%	0	.00%	0	.
42-Eco (color) dopplergrafia dei tronchi	61	56	92%	8	13%	8	100%
43-Ecografia dell'addome superiore	41	29	71%	3	7.3%	2	67%
44-Ecografia dell'addome inferiore	17	13	76%	0	.00%	0	.
45-Ecografia dell'addome completo	257	164	64%	8	3.1%	7	88%
46-Ecografia bilaterale della mammella	45	40	89%	14	31%	11	79%
47-Ecografia monolaterale della mammella	14	12	86%	8	57%	6	75%
49-Ecografia ginecologica	2	1	50%	0	.00%	0	.
50-Ecocolordoppler degli arti inferiori arterioso	94	87	93%	2	2.1%	2	100%
51-Colonscopia totale con endoscopio flessibile	82	59	72%	15	18%	11	73%
53-Rettosigmoidoscopia con endoscopio	6	6	100%	0	.00%	0	.

Prestazioni	Totali	Num	% nei tempi	mobilita	mobilita totali	Num mobilita	di cui nei tempi
54-Esofagogastroduodenoscopia	104	76	73%	11	11%	8	73%
55-Esofagogastroduodenoscopia con biopsia in	1	1	100%	0	.00%	0	.
56-Elettrocardiogramma	180	179	99%	0	.00%	0	.
57-Elettrocardiogramma dinamico (Holter)	37	21	57%	1	2.7%	1	100%
58-Test cardiovascolare da sforzo con	9	9	100%	0	.00%	0	.
60-Esame audiometrico tonale	9	8	89%	0	.00%	0	.
61-Spirometria semplice	4	2	50%	1	25%	1	100%
62-Spirometria globale	14	11	79%	1	7.1%	1	100%
64-67-ELETTROMIOGRAFIA SEMPLICE [EMG] PER	49	43	88%	0	.00%	0	.
71-Visita algologica	94	82	87%	42	45%	37	88%
Totale complessivo	3.903	2.943	75%	371	9.5%	283	76%



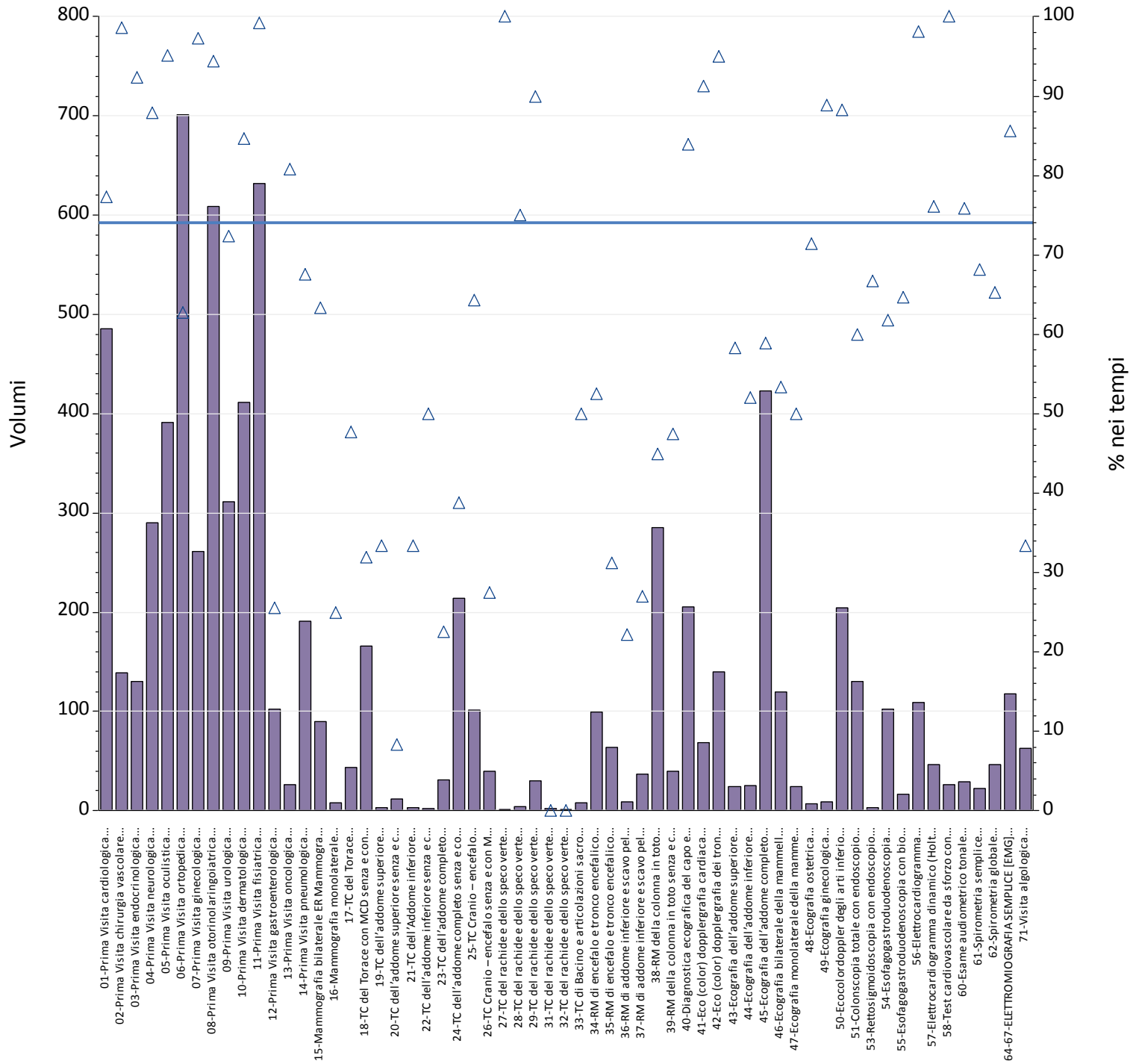
Prestazioni	Totali	Num	% nei tempi	mobilita	mobilita totali	Num mobilita	di cui nei tempi
01-Prima Visita cardiologica	88	37	42%	7	8.0%	7	100%
02-Prima Visita chirurgia vascolare	22	19	86%	0	.00%	0	.
03-Prima Visita endocrinologica	66	60	91%	0	.00%	0	.
04-Prima Visita neurologica	64	60	94%	1	1.6%	1	100%
05-Prima Visita oculistica	31	24	77%	22	71%	21	95%
06-Prima Visita ortopedica	85	40	47%	8	9.4%	7	88%
07-Prima Visita ginecologica	43	26	60%	29	67%	13	45%
08-Prima Visita otorinolaringoiatrica	144	143	99%	4	2.8%	3	75%
09-Prima Visita urologica	51	40	78%	0	.00%	0	.
10-Prima Visita dermatologica	106	105	99%	5	4.7%	5	100%
11-Prima Visita fisiatrica	108	97	90%	2	1.9%	2	100%
12-Prima Visita gastroenterologica	33	29	88%	29	88%	26	90%
13-Prima Visita oncologica	1	1	100%	1	100%	1	100%
14-Prima Visita pneumologica	17	5	29%	3	18%	2	67%
15-Mammografia bilaterale ER Mammografia	29	28	97%	6	21%	5	83%
16-Mammografia monolaterale	2	2	100%	0	.00%	0	.
17-TC del Torace	29	29	100%	0	.00%	0	.
18-TC del Torace con MCD senza e con MCD	70	69	99%	3	4.3%	2	67%
19-TC dell'addome superiore	2	2	100%	1	50%	1	100%
20-TC dell'addome superiore senza e con MDC	6	6	100%	0	.00%	0	.
21-TC dell'Addome inferiore	1	1	100%	0	.00%	0	.
22-TC dell'addome inferiore senza e con MDC	1	1	100%	0	.00%	0	.
23-TC dell'addome completo	9	9	100%	0	.00%	0	.
24-TC dell'addome completo senza e con MDC	64	63	98%	4	6.3%	3	75%
25-TC Cranio – encefalo	29	29	100%	2	6.9%	2	100%
26-TC Cranio – encefalo senza e con MDC	15	15	100%	0	.00%	0	.
27-TC del rachide e dello speco vertebrale	1	1	100%	0	.00%	0	.
29-TC del rachide e dello speco vertebrale	7	7	100%	0	.00%	0	.
33-TC di Bacino e articolazioni sacroiliache	1	1	100%	0	.00%	0	.
34-RM di encefalo e tronco encefalico, giunzione	35	34	97%	2	5.7%	1	50%
35-RM di encefalo e tronco encefalico, giunzione	41	39	95%	3	7.3%	2	67%
36-RM di addome inferiore e scavo pelvico	2	2	100%	0	.00%	0	.
37-RM di addome inferiore e scavo pelvico senza	14	14	100%	1	7.1%	1	100%
38-RM della colonna in toto	119	119	100%	1	.84%	1	100%
39-RM della colonna in toto senza e con MDC	11	10	91%	1	9.1%	0	0%
40-Diagnostica ecografica del capo e del collo	82	81	99%	7	8.5%	7	100%
41-Eco (color) dopplergrafia cardiaca	88	78	89%	1	1.1%	1	100%
42-Eco (color) dopplergrafia dei tronchi	102	102	100%	0	.00%	0	.
43-Ecografia dell'addome superiore	51	51	100%	2	3.9%	2	100%
44-Ecografia dell'addome inferiore	26	26	100%	1	3.8%	1	100%
45-Ecografia dell'addome completo	176	175	99%	11	6.3%	11	100%
46-Ecografia bilaterale della mammella	39	38	97%	8	21%	7	88%
47-Ecografia monolaterale della mammella	1	1	100%	1	100%	1	100%
48-Ecografia ostetrica	1	1	100%	1	100%	1	100%
49-Ecografia ginecologica	1	1	100%	0	.00%	0	.
50-Eccolorodoppler degli arti inferiori arterioso	75	75	100%	3	4.0%	3	100%
51-Colonscopia totale con endoscopio flessibile	75	41	55%	53	71%	23	43%

Prestazioni	Totali	Num	% nei tempi	mobilita	mobilita totali	Num mobilita	di cui nei tempi
53-Rettosigmoidoscopia con endoscopio	1	1	100%	0	.00%	0	.
54-Esofagogastroduodenoscopia	79	79	100%	12	15%	12	100%
55-Esofagogastroduodenoscopia con biopsia in	4	1	25%	4	100%	1	25%
56-Elettrocardiogramma	65	62	95%	2	3.1%	2	100%
57-Elettrocardiogramma dinamico (Holter)	28	23	82%	0	.00%	0	.
58-Test cardiovascolare da sforzo con	18	17	94%	0	.00%	0	.
60-Esame audiometrico tonale	21	21	100%	1	4.8%	1	100%
61-Spirometria semplice	6	4	67%	1	17%	1	100%
62-Spirometria globale	3	3	100%	0	.00%	0	.
64-67-ELETTROMIOGRAFIA SEMPLICE [EMG] PER	60	59	98%	1	1.7%	1	100%
71-Visita algologica	25	25	100%	9	36%	9	100%
Totale complessivo	2.374	2.132	90%	253	11%	190	75%



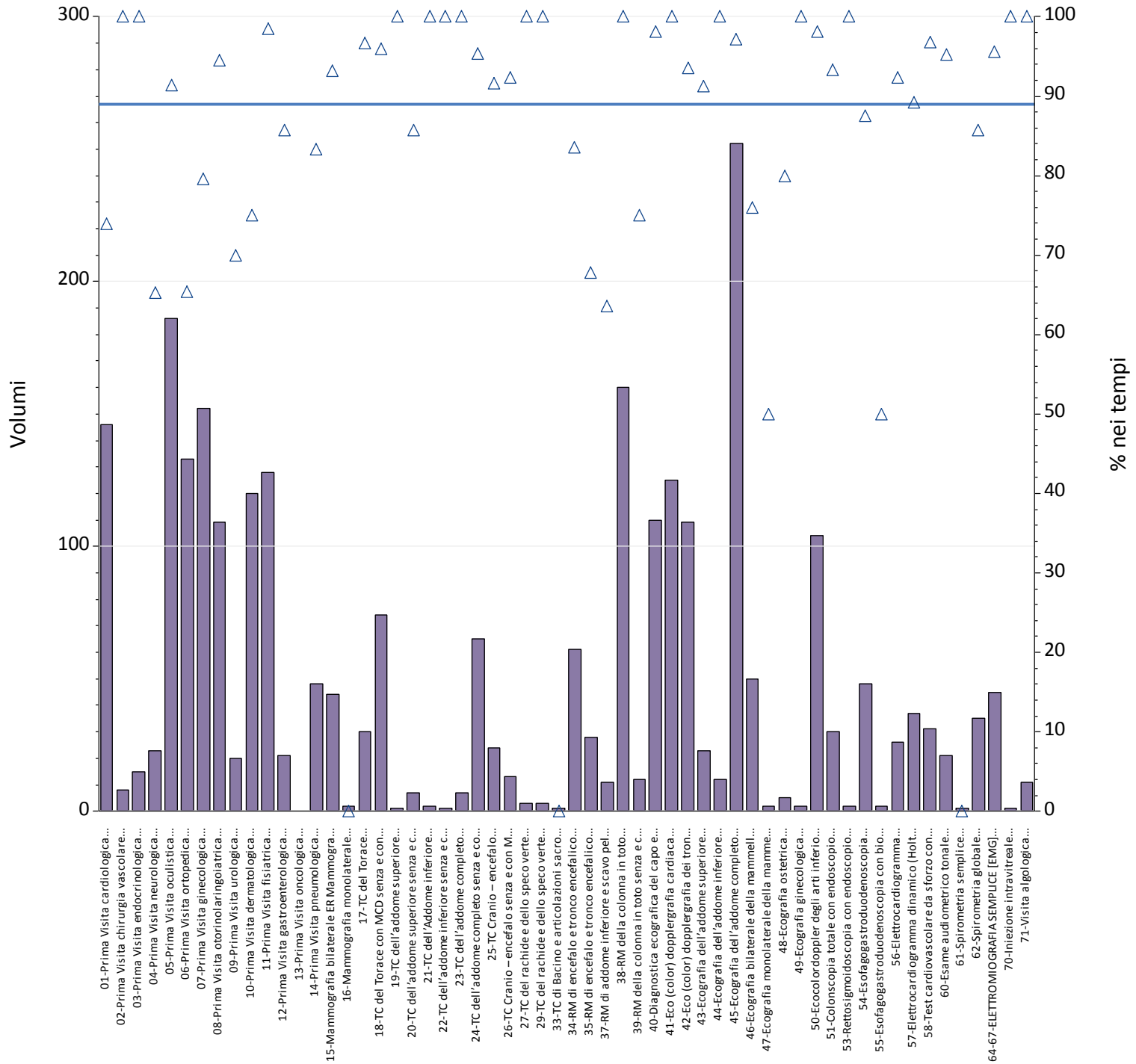
Prestazioni	Totali	Num	% nei tempi	mobilita	mobilita totali	Num mobilita	di cui nei tempi
01-Prima Visita cardiologica	156	113	72%	3	1.9%	2	67%
02-Prima Visita chirurgia vascolare	1	0	0%	1	100%	0	0%
03-Prima Visita endocrinologica	38	1	3%	1	2.6%	1	100%
04-Prima Visita neurologica	43	25	58%	1	2.3%	0	0%
05-Prima Visita oculistica	120	24	20%	10	8.3%	9	90%
06-Prima Visita ortopedica	117	112	96%	4	3.4%	4	100%
07-Prima Visita ginecologica	77	44	57%	8	10%	8	100%
08-Prima Visita otorinolaringoiatrica	119	110	92%	8	6.7%	8	100%
09-Prima Visita urologica	85	84	99%	3	3.5%	3	100%
10-Prima Visita dermatologica	155	83	54%	2	1.3%	2	100%
11-Prima Visita fisiatrica	89	89	100%	2	2.2%	2	100%
12-Prima Visita gastroenterologica	36	35	97%	28	78%	28	100%
13-Prima Visita oncologica	82	82	100%	82	100%	82	100%
14-Prima Visita pneumologica	10	5	50%	1	10%	1	100%
15-Mammografia bilaterale ER Mammografia	238	223	94%	6	2.5%	2	33%
16-Mammografia monolaterale	3	3	100%	0	.00%	0	.
17-TC del Torace	29	28	97%	2	6.9%	2	100%
18-TC del Torace con MCD senza e con MCD	42	41	98%	11	26%	11	100%
19-TC dell'addome superiore	1	1	100%	0	.00%	0	.
20-TC dell'addome superiore senza e con MDC	1	1	100%	0	.00%	0	.
22-TC dell'addome inferiore senza e con MDC	2	2	100%	0	.00%	0	.
23-TC dell'addome completo	7	6	86%	0	.00%	0	.
24-TC dell'addome completo senza e con MDC	46	44	96%	12	26%	12	100%
25-TC Cranio – encefalo	15	15	100%	0	.00%	0	.
26-TC Cranio – encefalo senza e con MDC	9	9	100%	1	11%	1	100%
27-TC del rachide e dello speco vertebrale	2	2	100%	0	.00%	0	.
28-TC del rachide e dello speco vertebrale	1	1	100%	0	.00%	0	.
29-TC del rachide e dello speco vertebrale	4	4	100%	0	.00%	0	.
34-RM di encefalo e tronco encefalico, giunzione	29	22	76%	1	3.4%	0	0%
35-RM di encefalo e tronco encefalico, giunzione	34	30	88%	7	21%	6	86%
36-RM di addome inferiore e scavo pelvico	4	4	100%	0	.00%	0	.
37-RM di addome inferiore e scavo pelvico senza	18	14	78%	8	44%	8	100%
38-RM della colonna in toto	127	123	97%	3	2.4%	2	67%
39-RM della colonna in toto senza e con MDC	8	5	63%	0	.00%	0	.
40-Diagnostica ecografica del capo e del collo	83	82	99%	1	1.2%	0	0%
41-Eco (color) dopplergrafia cardiaca	210	150	71%	3	1.4%	3	100%
42-Eco (color) dopplergrafia dei tronchi	181	174	96%	1	.55%	0	0%
43-Ecografia dell'addome superiore	58	41	71%	4	6.9%	1	25%
44-Ecografia dell'addome inferiore	16	15	94%	1	6.3%	0	0%
45-Ecografia dell'addome completo	232	231	100%	3	1.3%	2	67%
46-Ecografia bilaterale della mammella	187	183	98%	9	4.8%	5	56%
47-Ecografia monolaterale della mammella	2	1	50%	0	.00%	0	.
48-Ecografia ostetrica	52	52	100%	6	12%	6	100%
50-Ecocolordoppler degli arti inferiori arterioso	69	69	100%	0	.00%	0	.
51-Colonscopia totale con endoscopio flessibile	37	17	46%	25	68%	9	36%
53-Rettosigmoidoscopia con endoscopio	1	1	100%	0	.00%	0	.
54-Esofagogastroduodenoscopia	45	25	56%	8	18%	8	100%

Prestazioni	Totali	Num	% nei tempi	mobilita	mobilita totali	Num mobilita	di cui nei tempi
55-Esofagogastroduodenoscopia con biopsia in	3	3	100%	3	100%	3	100%
56-Elettrocardiogramma	293	255	87%	3	1.0%	2	67%
57-Elettrocardiogramma dinamico (Holter)	63	60	95%	1	1.6%	1	100%
58-Test cardiovascolare da sforzo con	18	16	89%	0	.00%	0	.
60-Esame audiometrico tonale	20	20	100%	0	.00%	0	.
62-Spirometria globale	3	2	67%	1	33%	1	100%
64-67-ELETTROMIOGRAFIA SEMPLICE [EMG] PER	38	38	100%	1	2.6%	1	100%
71-Visita algologica	9	9	100%	5	56%	5	100%
Totale complessivo	3.368	2.829	84%	280	8.3%	241	86%



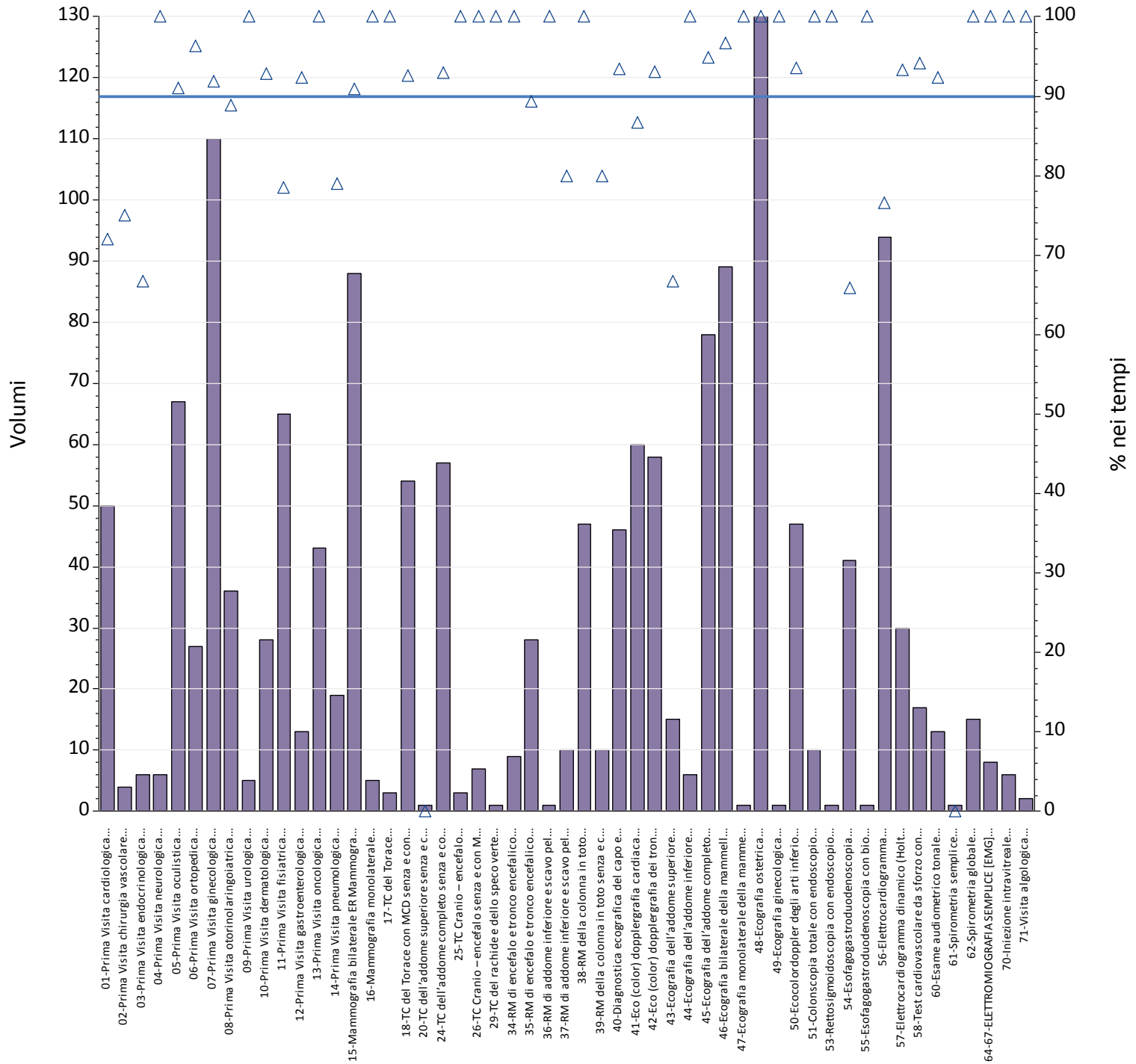
Prestazioni	Totali	Num	% nei tempi	mobilita	mobilita totali	Num mobilita	di cui nei tempi
01-Prima Visita cardiologica	486	376	77%	119	24%	97	82%
02-Prima Visita chirurgia vascolare	139	137	99%	3	2.2%	2	67%
03-Prima Visita endocrinologica	130	120	92%	4	3.1%	1	25%
04-Prima Visita neurologica	290	255	88%	20	6.9%	16	80%
05-Prima Visita oculistica	391	372	95%	85	22%	81	95%
06-Prima Visita ortopedica	701	440	63%	134	19%	111	83%
07-Prima Visita ginecologica	261	254	97%	49	19%	48	98%
08-Prima Visita otorinolaringoiatrica	609	575	94%	122	20%	109	89%
09-Prima Visita urologica	311	225	72%	84	27%	75	89%
10-Prima Visita dermatologica	411	348	85%	54	13%	41	76%
11-Prima Visita fisiatrica	632	627	99%	117	19%	116	99%
12-Prima Visita gastroenterologica	102	26	25%	26	25%	15	58%
13-Prima Visita oncologica	26	21	81%	19	73%	16	84%
14-Prima Visita pneumologica	191	129	68%	49	26%	34	69%
15-Mammografia bilaterale ER Mammografia	90	57	63%	24	27%	20	83%
16-Mammografia monolaterale	8	2	25%	2	25%	2	100%
17-TC del Torace	44	21	48%	19	43%	15	79%
18-TC del Torace con MCD senza e con MCD	166	53	32%	49	30%	12	24%
19-TC dell'addome superiore	3	1	33%	2	67%	1	50%
20-TC dell'addome superiore senza e con MDC	12	1	8%	0	.00%	0	.
21-TC dell'Addome inferiore	3	1	33%	3	100%	1	33%
22-TC dell'addome inferiore senza e con MDC	2	1	50%	0	.00%	0	.
23-TC dell'addome completo	31	7	23%	9	29%	2	22%
24-TC dell'addome completo senza e con MDC	214	83	39%	52	24%	20	38%
25-TC Cranio – encefalo	101	65	64%	11	11%	5	45%
26-TC Cranio – encefalo senza e con MDC	40	11	28%	7	18%	1	14%
27-TC del rachide e dello speco vertebrale	1	1	100%	0	.00%	0	.
28-TC del rachide e dello speco vertebrale	4	3	75%	0	.00%	0	.
29-TC del rachide e dello speco vertebrale	30	27	90%	4	13%	4	100%
31-TC del rachide e dello speco vertebrale	2	0	0%	0	.00%	0	.
32-TC del rachide e dello speco vertebrale	1	0	0%	0	.00%	0	.
33-TC di Bacino e articolazioni sacroiliache	8	4	50%	5	63%	4	80%
34-RM di encefalo e tronco encefalico, giunzione	99	52	53%	6	6.1%	2	33%
35-RM di encefalo e tronco encefalico, giunzione	64	20	31%	10	16%	5	50%
36-RM di addome inferiore e scavo pelvico	9	2	22%	5	56%	2	40%
37-RM di addome inferiore e scavo pelvico senza	37	10	27%	16	43%	6	38%
38-RM della colonna in toto	285	128	45%	29	10%	24	83%
39-RM della colonna in toto senza e con MDC	40	19	48%	3	7.5%	0	0%
40-Diagnostica ecografica del capo e del collo	205	172	84%	15	7.3%	10	67%
41-Eco (color) dopplergrafia cardiaca	69	63	91%	7	10%	7	100%
42-Eco (color) dopplergrafia dei tronchi	140	133	95%	10	7.1%	10	100%
43-Ecografia dell'addome superiore	24	14	58%	4	17%	3	75%
44-Ecografia dell'addome inferiore	25	13	52%	8	32%	4	50%
45-Ecografia dell'addome completo	423	249	59%	86	20%	56	65%
46-Ecografia bilaterale della mammella	120	64	53%	26	22%	20	77%
47-Ecografia monolaterale della mammella	24	12	50%	4	17%	4	100%
48-Ecografia ostetrica	7	5	71%	1	14%	1	100%

Prestazioni	Totali	Num	% nei tempi	mobilita	mobilita totali	Num mobilita	di cui nei tempi
49-Ecografia ginecologica	9	8	89%	3	33%	3	100%
50-Ecocolordoppler degli arti inferiori arterioso	204	180	88%	11	5.4%	10	91%
51-Colonscopia totale con endoscopio flessibile	130	78	60%	54	42%	43	80%
53-Rettosigmoidoscopia con endoscopio	3	2	67%	1	33%	1	100%
54-Esofagogastroduodenoscopia	102	63	62%	33	32%	22	67%
55-Esofagogastroduodenoscopia con biopsia in	17	11	65%	5	29%	4	80%
56-Elettrocardiogramma	109	107	98%	33	30%	32	97%
57-Elettrocardiogramma dinamico (Holter)	46	35	76%	31	67%	31	100%
58-Test cardiovascolare da sforzo con	26	26	100%	4	15%	4	100%
60-Esame audiometrico tonale	29	22	76%	6	21%	5	83%
61-Spirometria semplice	22	15	68%	18	82%	15	83%
62-Spirometria globale	46	30	65%	7	15%	5	71%
64-67-ELETTROMIOGRAFIA SEMPLICE [EMG] PER	118	101	86%	3	2.5%	3	100%
71-Visita algologica	63	21	33%	32	51%	16	50%
Totale complessivo	7.935	5.898	74%	1.543	19%	1.197	78%



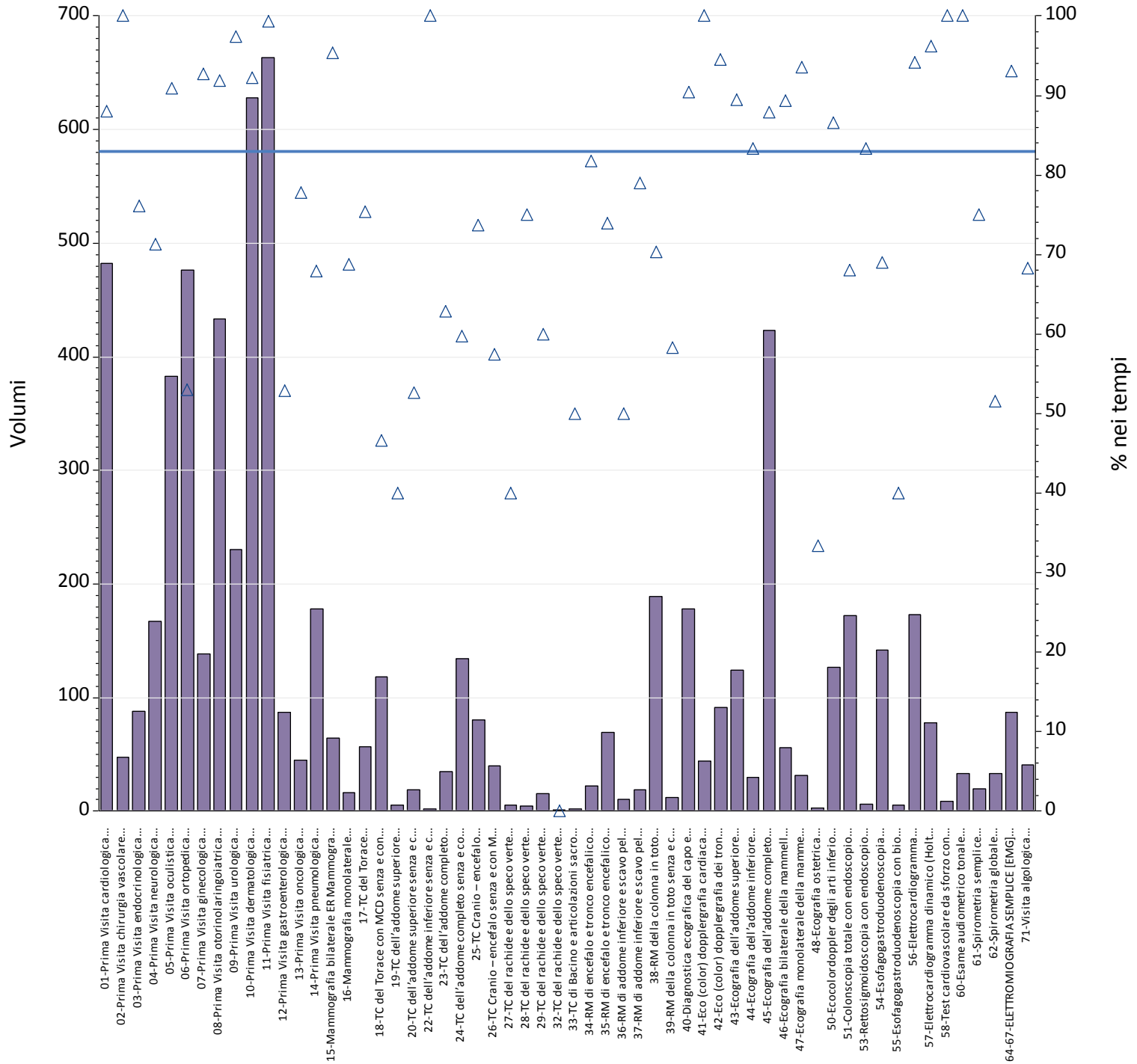
Prestazioni	Totali	Num	% nei tempi	mobilita	mobilita totali	Num mobilita	di cui nei tempi
01-Prima Visita cardiologica	146	108	74%	14	9.6%	9	64%
02-Prima Visita chirurgia vascolare	8	8	100%	4	50%	4	100%
03-Prima Visita endocrinologica	15	15	100%	12	80%	12	100%
04-Prima Visita neurologica	23	15	65%	13	57%	7	54%
05-Prima Visita oculistica	186	170	91%	29	16%	26	90%
06-Prima Visita ortopedica	133	87	65%	41	31%	38	93%
07-Prima Visita ginecologica	152	121	80%	19	13%	18	95%
08-Prima Visita otorinolaringoiatrica	109	103	94%	35	32%	35	100%
09-Prima Visita urologica	20	14	70%	8	40%	6	75%
10-Prima Visita dermatologica	120	90	75%	25	21%	23	92%
11-Prima Visita fisiatrica	128	126	98%	33	26%	33	100%
12-Prima Visita gastroenterologica	21	18	86%	11	52%	10	91%
13-Prima Visita oncologica	0	0	.	0	.	0	.
14-Prima Visita pneumologica	48	40	83%	0	.00%	0	.
15-Mammografia bilaterale ER Mammografia	44	41	93%	8	18%	8	100%
16-Mammografia monolaterale	2	0	0%	0	.00%	0	.
17-TC del Torace	30	29	97%	4	13%	4	100%
18-TC del Torace con MCD senza e con MCD	74	71	96%	14	19%	13	93%
19-TC dell'addome superiore	1	1	100%	1	100%	1	100%
20-TC dell'addome superiore senza e con MDC	7	6	86%	2	29%	2	100%
21-TC dell'Addome inferiore	2	2	100%	2	100%	2	100%
22-TC dell'addome inferiore senza e con MDC	1	1	100%	1	100%	1	100%
23-TC dell'addome completo	7	7	100%	2	29%	2	100%
24-TC dell'addome completo senza e con MDC	65	62	95%	7	11%	6	86%
25-TC Cranio – encefalo	24	22	92%	5	21%	5	100%
26-TC Cranio – encefalo senza e con MDC	13	12	92%	3	23%	3	100%
27-TC del rachide e dello speco vertebrale	3	3	100%	0	.00%	0	.
29-TC del rachide e dello speco vertebrale	3	3	100%	0	.00%	0	.
33-TC di Bacino e articolazioni sacroiliache	1	0	0%	1	100%	0	0%
34-RM di encefalo e tronco encefalico, giunzione	61	51	84%	6	9.8%	6	100%
35-RM di encefalo e tronco encefalico, giunzione	28	19	68%	6	21%	6	100%
37-RM di addome inferiore e scavo pelvico senza	11	7	64%	6	55%	6	100%
38-RM della colonna in toto	160	160	100%	14	8.8%	14	100%
39-RM della colonna in toto senza e con MDC	12	9	75%	2	17%	2	100%
40-Diagnostica ecografica del capo e del collo	110	108	98%	13	12%	13	100%
41-Eco (color) dopplergrafia cardiaca	125	125	100%	38	30%	38	100%
42-Eco (color) dopplergrafia dei tronchi	109	102	94%	3	2.8%	3	100%
43-Ecografia dell'addome superiore	23	21	91%	2	8.7%	2	100%
44-Ecografia dell'addome inferiore	12	12	100%	3	25%	3	100%
45-Ecografia dell'addome completo	252	245	97%	36	14%	33	92%
46-Ecografia bilaterale della mammella	50	38	76%	8	16%	8	100%
47-Ecografia monolaterale della mammella	2	1	50%	0	.00%	0	.
48-Ecografia ostetrica	5	4	80%	0	.00%	0	.
49-Ecografia ginecologica	2	2	100%	1	50%	1	100%
50-Ecocolordoppler degli arti inferiori arterioso	104	102	98%	11	11%	11	100%
51-Colonscopia totale con endoscopio flessibile	30	28	93%	16	53%	16	100%
53-Rettosigmoidoscopia con endoscopio	2	2	100%	0	.00%	0	.

Prestazioni	Totali	Num	% nei tempi	mobilita	mobilita totali	Num mobilita	di cui nei tempi
54-Esofagogastroduodenoscopia	48	42	88%	21	44%	18	86%
55-Esofagogastroduodenoscopia con biopsia in	2	1	50%	1	50%	1	100%
56-Elettrocardiogramma	26	24	92%	17	65%	15	88%
57-Elettrocardiogramma dinamico (Holter)	37	33	89%	22	59%	21	95%
58-Test cardiovascolare da sforzo con	31	30	97%	18	58%	18	100%
60-Esame audiometrico tonale	21	20	95%	4	19%	4	100%
61-Spirometria semplice	1	0	0%	0	.00%	0	.
62-Spirometria globale	35	30	86%	0	.00%	0	.
64-67-ELETTROMIOGRAFIA SEMPLICE [EMG] PER	45	43	96%	27	60%	25	93%
70-Iniezione intravitreale	1	1	100%	0	.00%	0	.
71-Visita algologica	11	11	100%	11	100%	11	100%
Totale complessivo	2.742	2.446	89%	580	21%	543	94%



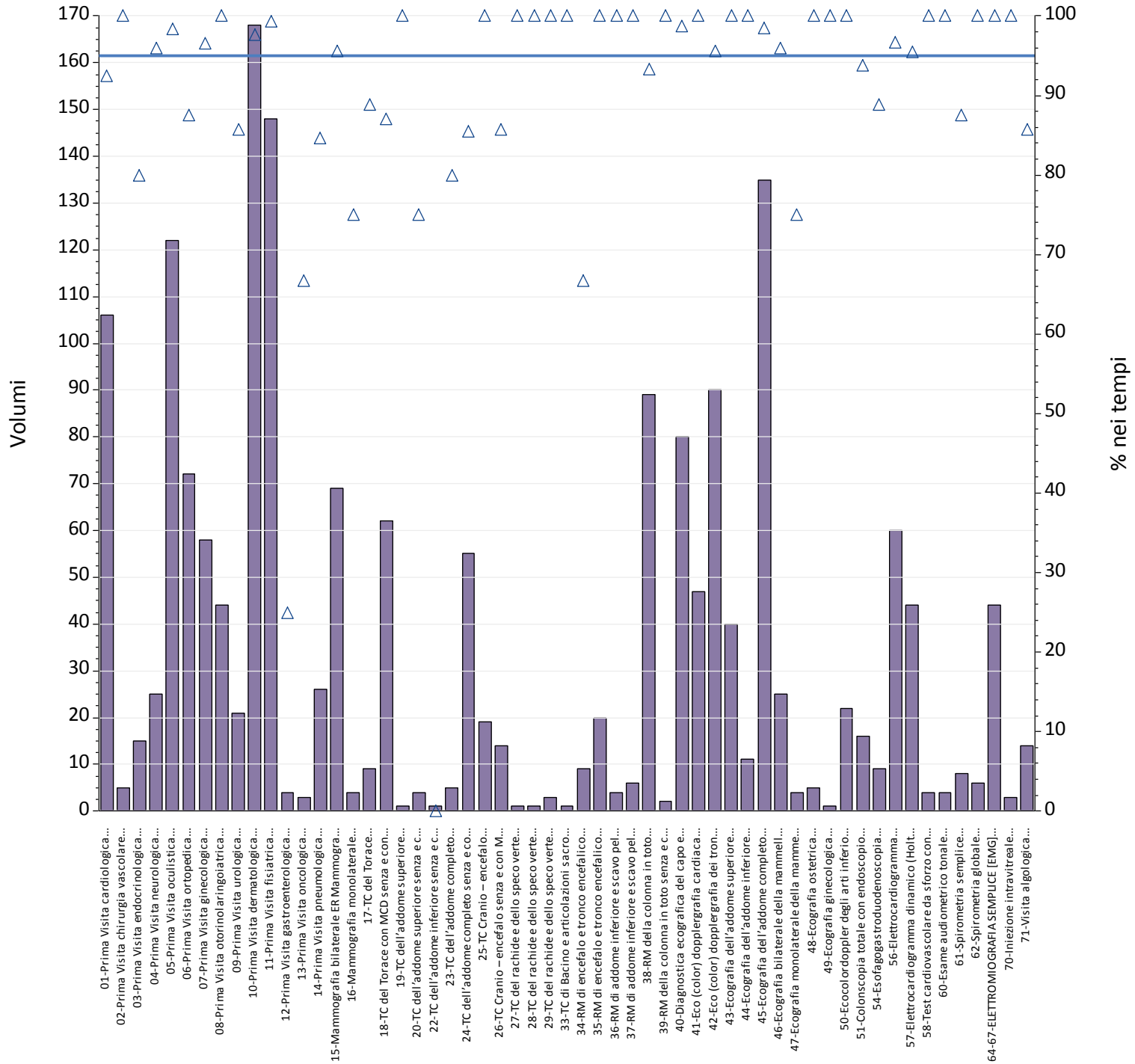
Prestazioni	Totali	Num	% nei tempi	mobilita	mobilita totali	Num mobilita	di cui nei tempi
01-Prima Visita cardiologica	50	36	72%	13	26%	10	77%
02-Prima Visita chirurgia vascolare	4	3	75%	0	.00%	0	.
03-Prima Visita endocrinologica	6	4	67%	3	50%	1	33%
04-Prima Visita neurologica	6	6	100%	2	33%	2	100%
05-Prima Visita oculistica	67	61	91%	9	13%	5	56%
06-Prima Visita ortopedica	27	26	96%	10	37%	9	90%
07-Prima Visita ginecologica	110	101	92%	20	18%	11	55%
08-Prima Visita otorinolaringoiatrica	36	32	89%	17	47%	15	88%
09-Prima Visita urologica	5	5	100%	3	60%	3	100%
10-Prima Visita dermatologica	28	26	93%	6	21%	4	67%
11-Prima Visita fisiatrica	65	51	78%	13	20%	13	100%
12-Prima Visita gastroenterologica	13	12	92%	3	23%	2	67%
13-Prima Visita oncologica	43	43	100%	19	44%	19	100%
14-Prima Visita pneumologica	19	15	79%	1	5.3%	0	0%
15-Mammografia bilaterale ER Mammografia	88	80	91%	12	14%	11	92%
16-Mammografia monolaterale	5	5	100%	1	20%	1	100%
17-TC del Torace	3	3	100%	1	33%	1	100%
18-TC del Torace con MCD senza e con MCD	54	50	93%	30	56%	27	90%
20-TC dell'addome superiore senza e con MDC	1	0	0%	1	100%	0	0%
24-TC dell'addome completo senza e con MDC	57	53	93%	29	51%	26	90%
25-TC Cranio – encefalo	3	3	100%	1	33%	1	100%
26-TC Cranio – encefalo senza e con MDC	7	7	100%	5	71%	5	100%
29-TC del rachide e dello speco vertebrale	1	1	100%	0	.00%	0	.
34-RM di encefalo e tronco encefalico, giunzione	9	9	100%	1	11%	1	100%
35-RM di encefalo e tronco encefalico, giunzione	28	25	89%	5	18%	5	100%
36-RM di addome inferiore e scavo pelvico	1	1	100%	0	.00%	0	.
37-RM di addome inferiore e scavo pelvico senza	10	8	80%	4	40%	3	75%
38-RM della colonna in toto	47	47	100%	18	38%	18	100%
39-RM della colonna in toto senza e con MDC	10	8	80%	0	.00%	0	.
40-Diagnostica ecografica del capo e del collo	46	43	93%	8	17%	7	88%
41-Eco (color) dopplergrafia cardiaca	60	52	87%	17	28%	13	76%
42-Eco (color) dopplergrafia dei tronchi	58	54	93%	7	12%	6	86%
43-Ecografia dell'addome superiore	15	10	67%	3	20%	2	67%
44-Ecografia dell'addome inferiore	6	6	100%	1	17%	1	100%
45-Ecografia dell'addome completo	78	74	95%	15	19%	13	87%
46-Ecografia bilaterale della mammella	89	86	97%	16	18%	16	100%
47-Ecografia monolaterale della mammella	1	1	100%	0	.00%	0	.
48-Ecografia ostetrica	130	130	100%	16	12%	16	100%
49-Ecografia ginecologica	1	1	100%	0	.00%	0	.
50-Ecocolordoppler degli arti inferiori arterioso	47	44	94%	11	23%	11	100%
51-Colonscopia totale con endoscopio flessibile	10	10	100%	7	70%	7	100%
53-Rettosigmoidoscopia con endoscopio	1	1	100%	1	100%	1	100%
54-Esofagogastroduodenoscopia	41	27	66%	34	83%	20	59%
55-Esofagogastroduodenoscopia con biopsia in	1	1	100%	1	100%	1	100%
56-Elettrocardiogramma	94	72	77%	34	36%	28	82%
57-Elettrocardiogramma dinamico (Holter)	30	28	93%	2	6.7%	2	100%
58-Test cardiovascolare da sforzo con	17	16	94%	3	18%	3	100%

Prestazioni	Totali	Num	% nei tempi	mobilita	mobilita totali	Num mobilita	di cui nei tempi
60-Esame audiometrico tonale	13	12	92%	4	31%	3	75%
61-Spirometria semplice	1	0	0%	0	.00%	0	.
62-Spirometria globale	15	15	100%	0	.00%	0	.
64-67-ELETTROMIOGRAFIA SEMPLICE [EMG] PER	8	8	100%	4	50%	4	100%
70-Iniezione intravitreale	6	6	100%	0	.00%	0	.
71-Visita algologica	2	2	100%	0	.00%	0	.
Totale complessivo	1.573	1.420	90%	411	26%	347	84%



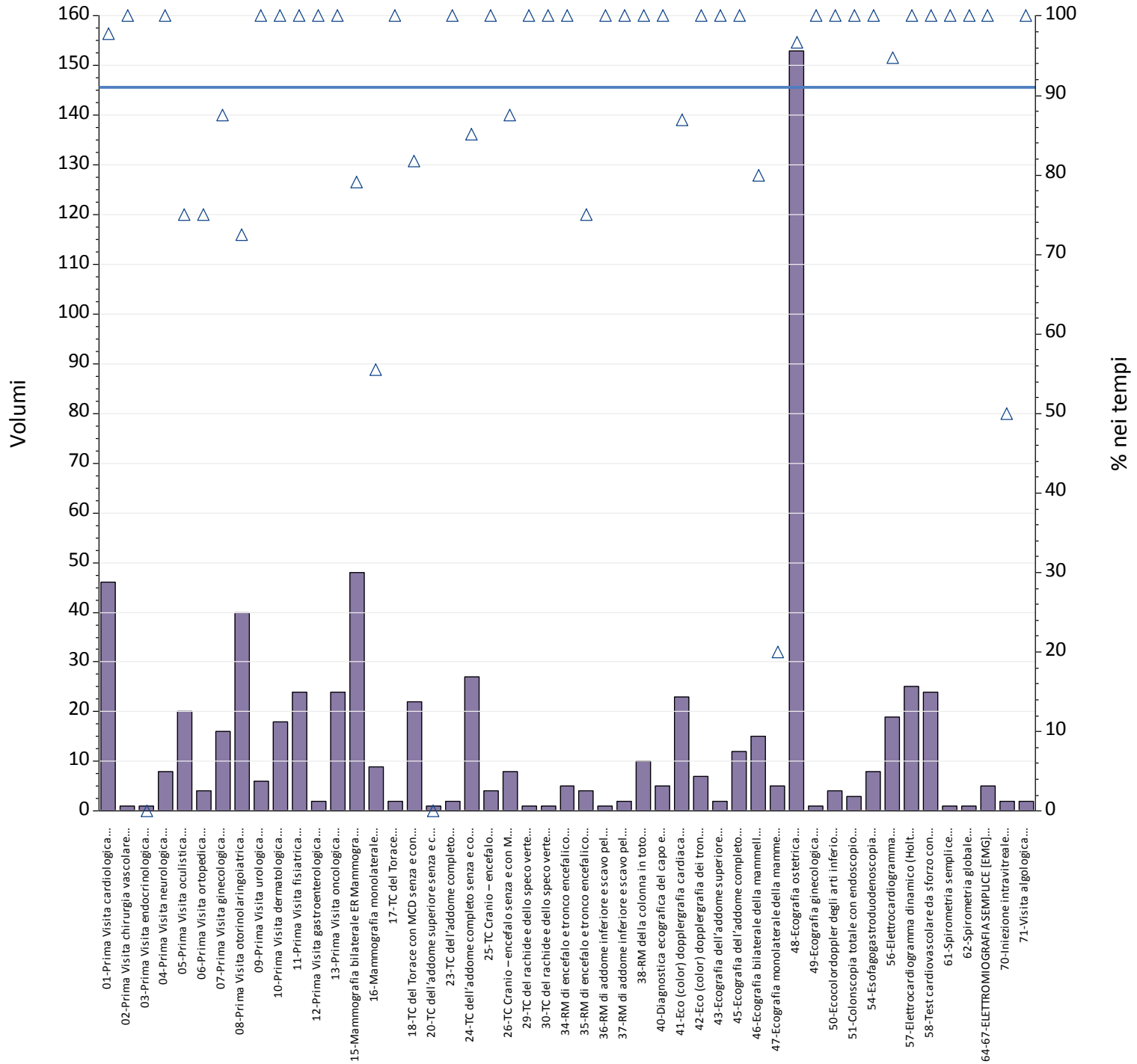
Prestazioni	Totali	Num	% nei tempi	mobilita	mobilita totali	Num mobilita	di cui nei tempi
01-Prima Visita cardiologica	482	424	88%	33	6.8%	32	97%
02-Prima Visita chirurgia vascolare	47	47	100%	8	17%	8	100%
03-Prima Visita endocrinologica	88	67	76%	30	34%	24	80%
04-Prima Visita neurologica	167	119	71%	16	9.6%	15	94%
05-Prima Visita oculistica	383	348	91%	34	8.9%	13	38%
06-Prima Visita ortopedica	476	252	53%	36	7.6%	12	33%
07-Prima Visita ginecologica	138	128	93%	37	27%	35	95%
08-Prima Visita otorinolaringoiatrica	433	398	92%	30	6.9%	26	87%
09-Prima Visita urologica	230	224	97%	11	4.8%	9	82%
10-Prima Visita dermatologica	628	579	92%	38	6.1%	35	92%
11-Prima Visita fisiatrica	663	659	99%	12	1.8%	12	100%
12-Prima Visita gastroenterologica	87	46	53%	8	9.2%	5	63%
13-Prima Visita oncologica	45	35	78%	7	16%	6	86%
14-Prima Visita pneumologica	178	121	68%	1	.56%	1	100%
15-Mammografia bilaterale ER Mammografia	64	61	95%	6	9.4%	6	100%
16-Mammografia monolaterale	16	11	69%	0	.00%	0	.
17-TC del Torace	57	43	75%	4	7.0%	4	100%
18-TC del Torace con MCD senza e con MCD	118	55	47%	7	5.9%	5	71%
19-TC dell'addome superiore	5	2	40%	0	.00%	0	.
20-TC dell'addome superiore senza e con MDC	19	10	53%	0	.00%	0	.
22-TC dell'addome inferiore senza e con MDC	2	2	100%	1	50%	1	100%
23-TC dell'addome completo	35	22	63%	2	5.7%	1	50%
24-TC dell'addome completo senza e con MDC	134	80	60%	14	10%	12	86%
25-TC Cranio – encefalo	80	59	74%	3	3.8%	3	100%
26-TC Cranio – encefalo senza e con MDC	40	23	58%	3	7.5%	2	67%
27-TC del rachide e dello speco vertebrale	5	2	40%	0	.00%	0	.
28-TC del rachide e dello speco vertebrale	4	3	75%	0	.00%	0	.
29-TC del rachide e dello speco vertebrale	15	9	60%	2	13%	2	100%
32-TC del rachide e dello speco vertebrale	1	0	0%	0	.00%	0	.
33-TC di Bacino e articolazioni sacroiliache	2	1	50%	0	.00%	0	.
34-RM di encefalo e tronco encefalico, giunzione	22	18	82%	8	36%	7	88%
35-RM di encefalo e tronco encefalico, giunzione	69	51	74%	11	16%	7	64%
36-RM di addome inferiore e scavo pelvico	10	5	50%	2	20%	1	50%
37-RM di addome inferiore e scavo pelvico senza	19	15	79%	4	21%	1	25%
38-RM della colonna in toto	189	133	70%	39	21%	15	38%
39-RM della colonna in toto senza e con MDC	12	7	58%	2	17%	0	0%
40-Diagnostica ecografica del capo e del collo	178	161	90%	24	13%	21	88%
41-Eco (color) dopplergrafia cardiaca	44	44	100%	8	18%	8	100%
42-Eco (color) dopplergrafia dei tronchi	91	86	95%	5	5.5%	5	100%
43-Ecografia dell'addome superiore	124	111	90%	4	3.2%	3	75%
44-Ecografia dell'addome inferiore	30	25	83%	3	10%	2	67%
45-Ecografia dell'addome completo	423	372	88%	11	2.6%	11	100%
46-Ecografia bilaterale della mammella	56	50	89%	6	11%	5	83%
47-Ecografia monolaterale della mammella	31	29	94%	1	3.2%	1	100%
48-Ecografia ostetrica	3	1	33%	3	100%	1	33%
50-Eccolorodoppler degli arti inferiori arterioso	127	110	87%	13	10%	10	77%
51-Colonscopia totale con endoscopio flessibile	172	117	68%	14	8.1%	12	86%

Prestazioni	Totali	Num	% nei tempi	mobilita	mobilita totali	Num mobilita	di cui nei tempi
53-Rettosigmoidoscopia con endoscopio	6	5	83%	0	.00%	0	.
54-Esofagogastroduodenoscopia	142	98	69%	21	15%	18	86%
55-Esofagogastroduodenoscopia con biopsia in	5	2	40%	0	.00%	0	.
56-Elettrocardiogramma	173	163	94%	2	1.2%	2	100%
57-Elettrocardiogramma dinamico (Holter)	78	75	96%	0	.00%	0	.
58-Test cardiovascolare da sforzo con	9	9	100%	1	11%	1	100%
60-Esame audiometrico tonale	33	33	100%	2	6.1%	2	100%
61-Spirometria semplice	20	15	75%	0	.00%	0	.
62-Spirometria globale	33	17	52%	0	.00%	0	.
64-67-ELETTROMIOGRAFIA SEMPLICE [EMG] PER	87	81	93%	13	15%	12	92%
71-Visita algologica	41	28	68%	0	.00%	0	.
Totale complessivo	6.869	5.691	83%	540	7.9%	414	77%



Prestazioni	Totali	Num	% nei tempi	mobilita	mobilita totali	Num mobilita	di cui nei tempi
01-Prima Visita cardiologica	106	98	92%	11	10%	10	91%
02-Prima Visita chirurgia vascolare	5	5	100%	1	20%	1	100%
03-Prima Visita endocrinologica	15	12	80%	9	60%	9	100%
04-Prima Visita neurologica	25	24	96%	0	.00%	0	.
05-Prima Visita oculistica	122	120	98%	89	73%	88	99%
06-Prima Visita ortopedica	72	63	88%	23	32%	19	83%
07-Prima Visita ginecologica	58	56	97%	15	26%	15	100%
08-Prima Visita otorinolaringoiatrica	44	44	100%	12	27%	12	100%
09-Prima Visita urologica	21	18	86%	4	19%	3	75%
10-Prima Visita dermatologica	168	164	98%	20	12%	20	100%
11-Prima Visita fisiatrica	148	147	99%	3	2.0%	2	67%
12-Prima Visita gastroenterologica	4	1	25%	1	25%	0	0%
13-Prima Visita oncologica	3	2	67%	2	67%	1	50%
14-Prima Visita pneumologica	26	22	85%	4	15%	2	50%
15-Mammografia bilaterale ER Mammografia	69	66	96%	7	10%	7	100%
16-Mammografia monolaterale	4	3	75%	2	50%	2	100%
17-TC del Torace	9	8	89%	3	33%	3	100%
18-TC del Torace con MCD senza e con MCD	62	54	87%	4	6.5%	4	100%
19-TC dell'addome superiore	1	1	100%	0	.00%	0	.
20-TC dell'addome superiore senza e con MDC	4	3	75%	0	.00%	0	.
22-TC dell'addome inferiore senza e con MDC	1	0	0%	0	.00%	0	.
23-TC dell'addome completo	5	4	80%	3	60%	2	67%
24-TC dell'addome completo senza e con MDC	55	47	85%	4	7.3%	4	100%
25-TC Cranio – encefalo	19	19	100%	3	16%	3	100%
26-TC Cranio – encefalo senza e con MDC	14	12	86%	1	7.1%	1	100%
27-TC del rachide e dello speco vertebrale	1	1	100%	0	.00%	0	.
28-TC del rachide e dello speco vertebrale	1	1	100%	0	.00%	0	.
29-TC del rachide e dello speco vertebrale	3	3	100%	1	33%	1	100%
33-TC di Bacino e articolazioni sacroiliache	1	1	100%	0	.00%	0	.
34-RM di encefalo e tronco encefalico, giunzione	9	6	67%	5	56%	5	100%
35-RM di encefalo e tronco encefalico, giunzione	20	20	100%	6	30%	6	100%
36-RM di addome inferiore e scavo pelvico	4	4	100%	1	25%	1	100%
37-RM di addome inferiore e scavo pelvico senza	6	6	100%	0	.00%	0	.
38-RM della colonna in toto	89	83	93%	43	48%	43	100%
39-RM della colonna in toto senza e con MDC	2	2	100%	1	50%	1	100%
40-Diagnostica ecografica del capo e del collo	80	79	99%	13	16%	13	100%
41-Eco (color) dopplergrafia cardiaca	47	47	100%	8	17%	8	100%
42-Eco (color) dopplergrafia dei tronchi	90	86	96%	15	17%	11	73%
43-Ecografia dell'addome superiore	40	40	100%	1	2.5%	1	100%
44-Ecografia dell'addome inferiore	11	11	100%	1	9.1%	1	100%
45-Ecografia dell'addome completo	135	133	99%	29	21%	27	93%
46-Ecografia bilaterale della mammella	25	24	96%	9	36%	8	89%
47-Ecografia monolaterale della mammella	4	3	75%	0	.00%	0	.
48-Ecografia ostetrica	5	5	100%	5	100%	5	100%
49-Ecografia ginecologica	1	1	100%	1	100%	1	100%
50-Eccolorodoppler degli arti inferiori arterioso	22	22	100%	5	23%	5	100%
51-Colonscopia totale con endoscopio flessibile	16	15	94%	6	38%	5	83%

Prestazioni	Totali	Num	% nei tempi	mobilita	mobilita totali	Num mobilita	di cui nei tempi
54-Esofagogastroduodenoscopia	9	8	89%	3	33%	2	67%
56-Elettrocardiogramma	60	58	97%	0	.00%	0	.
57-Elettrocardiogramma dinamico (Holter)	44	42	95%	2	4.5%	1	50%
58-Test cardiovascolare da sforzo con	4	4	100%	0	.00%	0	.
60-Esame audiometrico tonale	4	4	100%	2	50%	2	100%
61-Spirometria semplice	8	7	88%	0	.00%	0	.
62-Spirometria globale	6	6	100%	3	50%	3	100%
64-67-ELETTROMIOGRAFIA SEMPLICE [EMG] PER	44	44	100%	6	14%	6	100%
70-Iniezione intravitreale	3	3	100%	0	.00%	0	.
71-Visita algologica	14	12	86%	0	.00%	0	.
Totale complessivo	1.868	1.774	95%	387	21%	364	94%



Prestazioni	Totali	Num	% nei tempi	mobilita	mobilita totali	Num mobilita	di cui nei tempi
01-Prima Visita cardiologica	46	45	98%	5	11%	5	100%
02-Prima Visita chirurgia vascolare	1	1	100%	0	.00%	0	.
03-Prima Visita endocrinologica	1	0	0%	0	.00%	0	.
04-Prima Visita neurologica	8	8	100%	2	25%	2	100%
05-Prima Visita oculistica	20	15	75%	11	55%	6	55%
06-Prima Visita ortopedica	4	3	75%	4	100%	3	75%
07-Prima Visita ginecologica	16	14	88%	9	56%	9	100%
08-Prima Visita otorinolaringoiatrica	40	29	73%	2	5.0%	2	100%
09-Prima Visita urologica	6	6	100%	2	33%	2	100%
10-Prima Visita dermatologica	18	18	100%	0	.00%	0	.
11-Prima Visita fisiatrica	24	24	100%	2	8.3%	2	100%
12-Prima Visita gastroenterologica	2	2	100%	0	.00%	0	.
13-Prima Visita oncologica	24	24	100%	13	54%	13	100%
15-Mammografia bilaterale ER Mammografia	48	38	79%	10	21%	9	90%
16-Mammografia monolaterale	9	5	56%	0	.00%	0	.
17-TC del Torace	2	2	100%	1	50%	1	100%
18-TC del Torace con MCD senza e con MCD	22	18	82%	5	23%	4	80%
20-TC dell'addome superiore senza e con MDC	1	0	0%	1	100%	0	0%
23-TC dell'addome completo	2	2	100%	1	50%	1	100%
24-TC dell'addome completo senza e con MDC	27	23	85%	5	19%	4	80%
25-TC Cranio – encefalo	4	4	100%	1	25%	1	100%
26-TC Cranio – encefalo senza e con MDC	8	7	88%	1	13%	1	100%
29-TC del rachide e dello speco vertebrale	1	1	100%	0	.00%	0	.
30-TC del rachide e dello speco vertebrale	1	1	100%	0	.00%	0	.
34-RM di encefalo e tronco encefalico, giunzione	5	5	100%	5	100%	5	100%
35-RM di encefalo e tronco encefalico, giunzione	4	3	75%	1	25%	0	0%
36-RM di addome inferiore e scavo pelvico	1	1	100%	1	100%	1	100%
37-RM di addome inferiore e scavo pelvico senza	2	2	100%	2	100%	2	100%
38-RM della colonna in toto	10	10	100%	9	90%	9	100%
40-Diagnostica ecografica del capo e del collo	5	5	100%	3	60%	3	100%
41-Eco (color) dopplergrafia cardiaca	23	20	87%	7	30%	6	86%
42-Eco (color) dopplergrafia dei tronchi	7	7	100%	3	43%	3	100%
43-Ecografia dell'addome superiore	2	2	100%	1	50%	1	100%
45-Ecografia dell'addome completo	12	12	100%	5	42%	5	100%
46-Ecografia bilaterale della mammella	15	12	80%	6	40%	4	67%
47-Ecografia monolaterale della mammella	5	1	20%	0	.00%	0	.
48-Ecografia ostetrica	153	148	97%	107	70%	107	100%
49-Ecografia ginecologica	1	1	100%	0	.00%	0	.
50-Ecolorodoppler degli arti inferiori arterioso	4	4	100%	4	100%	4	100%
51-Colonscopia totale con endoscopio flessibile	3	3	100%	1	33%	1	100%
54-Esofagogastroduodenoscopia	8	8	100%	6	75%	6	100%
56-Elettrocardiogramma	19	18	95%	7	37%	7	100%
57-Elettrocardiogramma dinamico (Holter)	25	25	100%	0	.00%	0	.
58-Test cardiovascolare da sforzo con	24	24	100%	0	.00%	0	.
61-Spirometria semplice	1	1	100%	0	.00%	0	.
62-Spirometria globale	1	1	100%	0	.00%	0	.
64-67-ELETTROMIOGRAFIA SEMPLICE [EMG] PER	5	5	100%	1	20%	1	100%

Prestazioni	Totali	Num	% nei tempi	mobilita	mobilita totali	Num mobilita	di cui nei tempi
70-Iniezione intravitreale	2	1	50%	0	.00%	0	.
71-Visita algologica	2	2	100%	1	50%	1	100%
Totale complessivo	674	611	91%	245	36%	231	94%