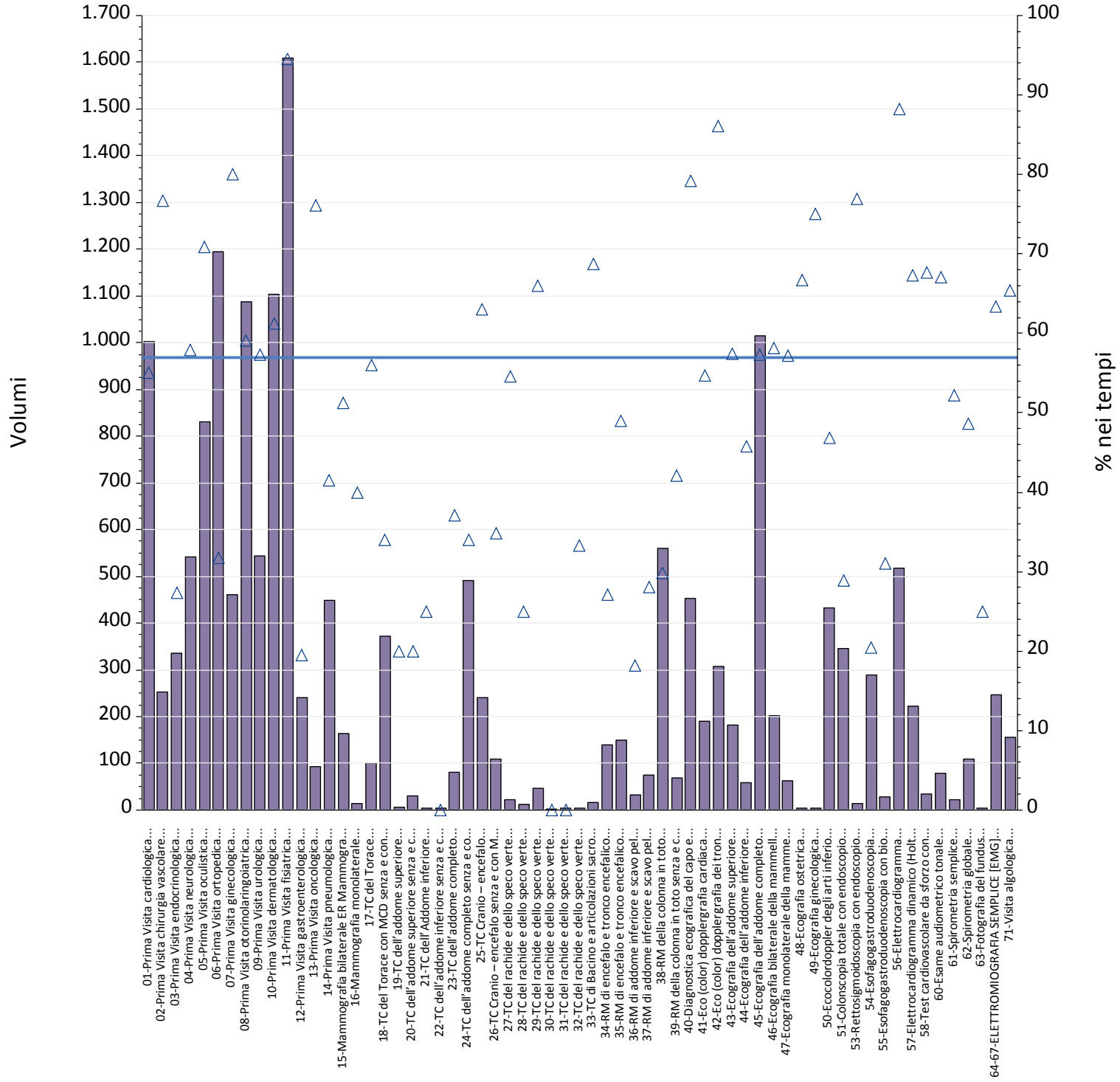
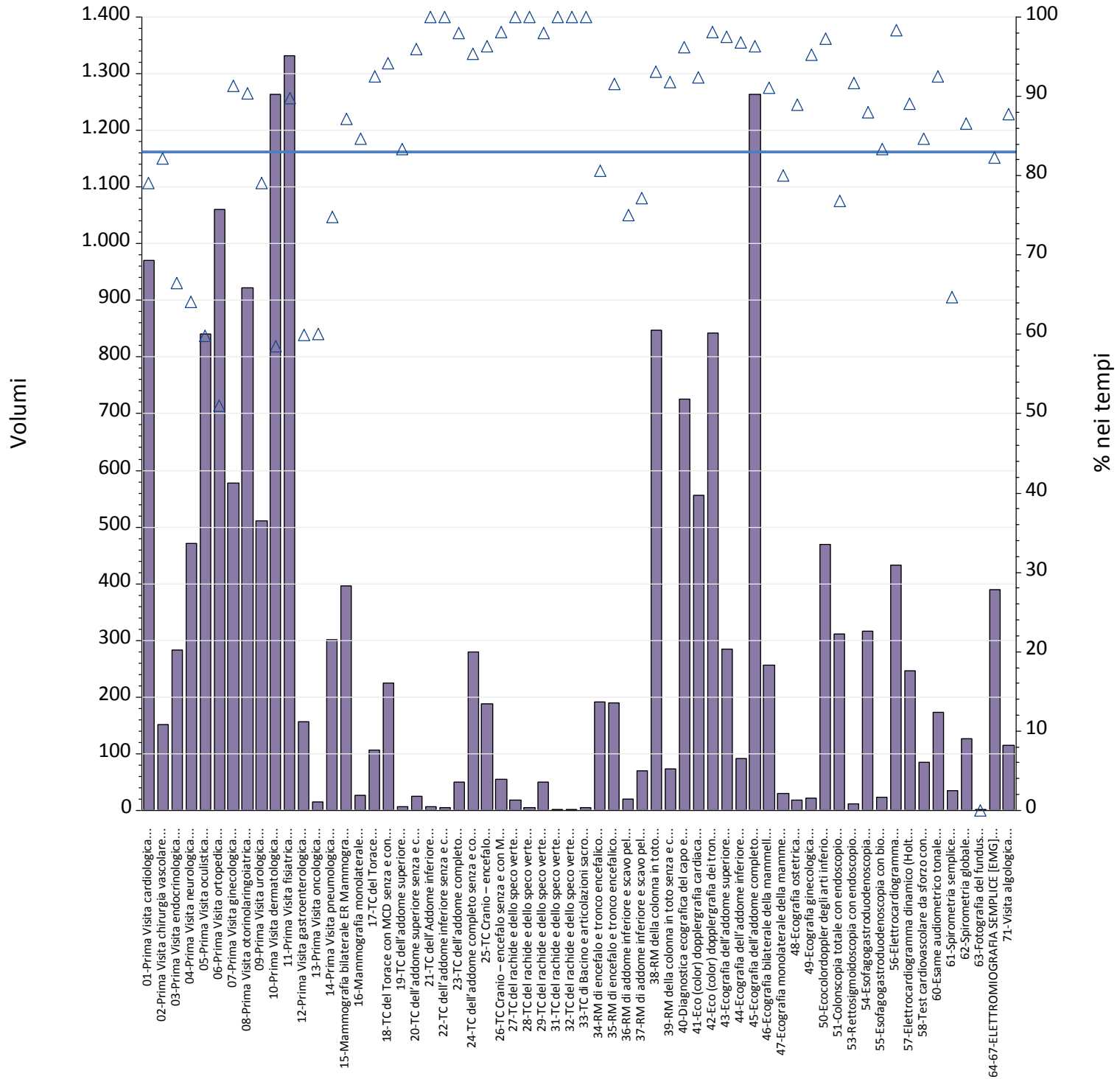


Report TdA
Friuli – Venezia Giulia
Giugno



Prestazioni	Num	% nei tempi	volumi
01-Prima Visita cardiologica	552	55%	1.002
02-Prima Visita chirurgia vascolare	194	77%	253
03-Prima Visita endocrinologica	92	27%	336
04-Prima Visita neurologica	314	58%	542
05-Prima Visita oculistica	589	71%	831
06-Prima Visita ortopedica	379	32%	1.194
07-Prima Visita ginecologica	369	80%	461
08-Prima Visita otorinolaringoiatrica	643	59%	1.088
09-Prima Visita urologica	311	57%	543
10-Prima Visita dermatologica	676	61%	1.103
11-Prima Visita fisiatrica	1.522	95%	1.610
12-Prima Visita gastroenterologica	47	20%	241
13-Prima Visita oncologica	70	76%	92
14-Prima Visita pneumologica	186	42%	448
15-Mammografia bilaterale ER Mammografia bilaterale	84	51%	164
16-Mammografia monolaterale	6	40%	15
17-TC del Torace	56	56%	100
18-TC del Torace con MCD senza e con MCD	126	34%	371
19-TC dell'addome superiore	1	20%	5
20-TC dell'addome superiore senza e con MDC	6	20%	30
21-TC dell'Addome inferiore	1	25%	4
22-TC dell'addome inferiore senza e con MDC	0	0%	4
23-TC dell'addome completo	30	37%	81
24-TC dell'addome completo senza e con MDC	167	34%	492
25-TC Cranio – encefalo	152	63%	241
26-TC Cranio – encefalo senza e con MDC	38	35%	109
27-TC del rachide e dello speco vertebrale cervicale	12	55%	22
28-TC del rachide e dello speco vertebrale toracico	3	25%	12
29-TC del rachide e dello speco vertebrale lombosacrale	31	66%	47
30-TC del rachide e dello speco vertebrale cervicale senza e con MDC	0	0%	1
31-TC del rachide e dello speco vertebrale toracico senza e con MDC	0	0%	3
32-TC del rachide e dello speco vertebrale lombosacrale senza e con MDC	1	33%	3
33-TC di Bacino e articolazioni sacroiliache	11	69%	16
34-RM di encefalo e tronco encefalico, giunzione cranio spinale e relativo distretto vascolare	38	27%	140
35-RM di encefalo e tronco encefalico, giunzione cranio spinale e relativo distretto vascolare senza e con MDC	73	49%	149
36-RM di addome inferiore e scavo pelvico	6	18%	33
37-RM di addome inferiore e scavo pelvico senza e con MDC	21	28%	75
38-RM della colonna in toto	167	30%	559
39-RM della colonna in toto senza e con MDC	29	42%	69
40-Diagnostica ecografica del capo e del collo	358	79%	452
41-Eco (color) dopplergrafia cardiaca	104	55%	190
42-Eco (color) dopplergrafia dei tronchi sovraaortici	265	86%	308
43-Ecografia dell'addome superiore	104	57%	181
44-Ecografia dell'addome inferiore	27	46%	59
45-Ecografia dell'addome completo	581	57%	1.014
46-Ecografia bilaterale della mammella	118	58%	203
47-Ecografia monolaterale della mammella	36	57%	63
48-Ecografia ostetrica	2	67%	3

Prestazioni	Num	% nei tempi	volumi
49-Ecografia ginecologica	3	75%	4
50-Ecocolordoppler degli arti inferiori arterioso e/o venoso	203	47%	433
51-Colonscopia totale con endoscopio flessibile	100	29%	346
53-Rettosigmoidoscopia con endoscopio flessibile	10	77%	13
54-Esofagogastroduodenoscopia	59	20%	288
55-Esofagogastroduodenoscopia con biopsia in sede unica	9	31%	29
56-Elettrocardiogramma	457	88%	518
57-Elettrocardiogramma dinamico (Holter)	150	67%	223
58-Test cardiovascolare da sforzo con cicloergometro o con pedana mobile	23	68%	34
60-Esame audiometrico tonale	53	67%	79
61-Spirometria semplice	12	52%	23
62-Spirometria globale	53	49%	109
63-Fotografia del fundus	1	25%	4
64-67-ELETTROMIOGRAFIA SEMPLICE [EMG] PER MUSCOLO	156	63%	246
71-Visita algologica	102	65%	156
Totale complessivo	9.989	57%	17.467

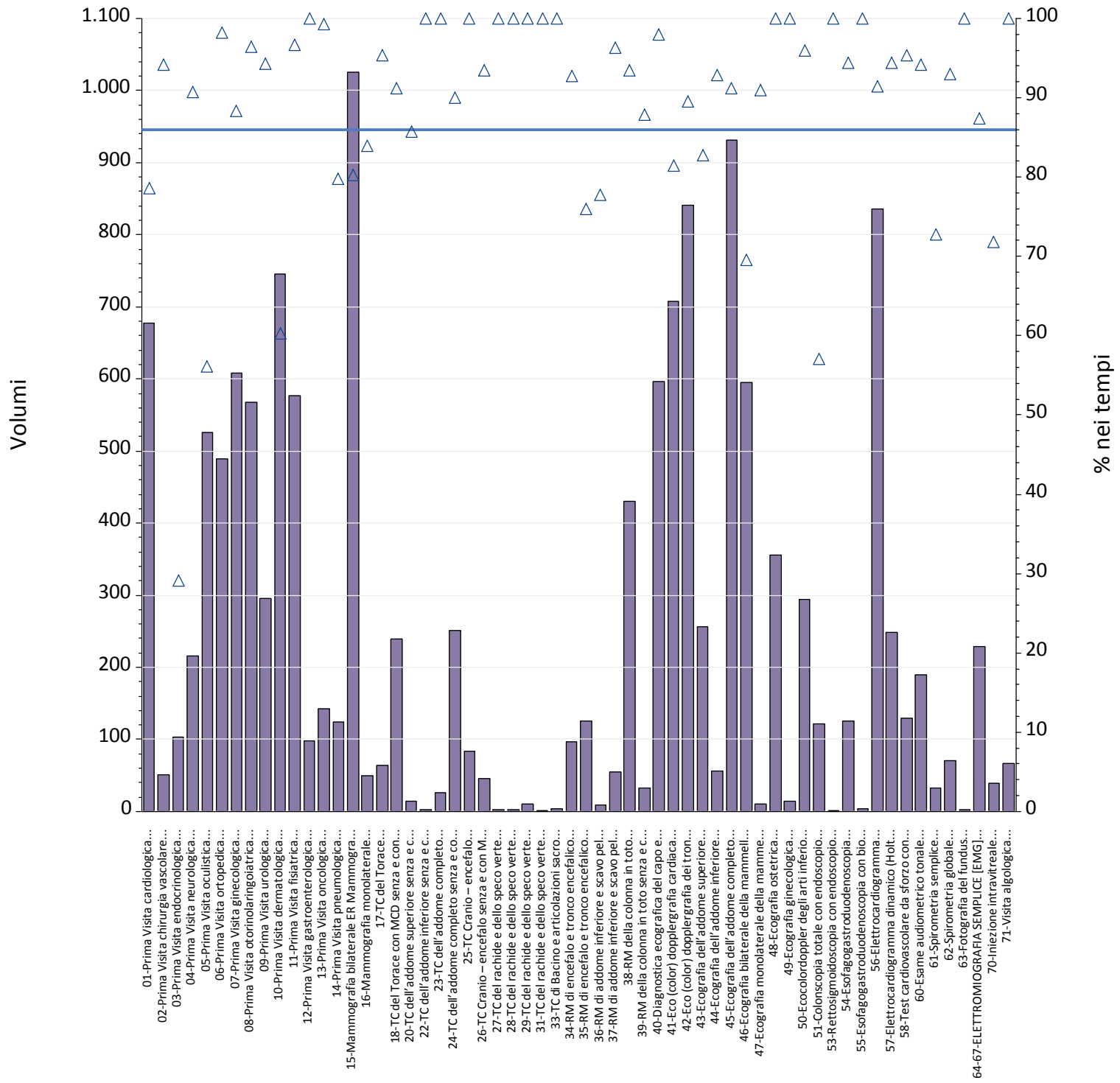


Prestazioni	Num	% nei tempi	volumi
01-Prima Visita cardiologica	767	79%	970
02-Prima Visita chirurgia vascolare	124	82%	151
03-Prima Visita endocrinologica	188	66%	283
04-Prima Visita neurologica	302	64%	471
05-Prima Visita oculistica	502	60%	840
06-Prima Visita ortopedica	541	51%	1.060
07-Prima Visita ginecologica	527	91%	577
08-Prima Visita otorinolaringoiatrica	833	90%	922
09-Prima Visita urologica	404	79%	511
10-Prima Visita dermatologica	739	58%	1.264
11-Prima Visita fisiatrica	1.195	90%	1.331
12-Prima Visita gastroenterologica	94	60%	157
13-Prima Visita oncologica	9	60%	15
14-Prima Visita pneumologica	226	75%	302
15-Mammografia bilaterale ER Mammografia bilaterale	345	87%	396
16-Mammografia monolaterale	22	85%	26
17-TC del Torace	98	92%	106
18-TC del Torace con MCD senza e con MCD	212	94%	225
19-TC dell'addome superiore	5	83%	6
20-TC dell'addome superiore senza e con MDC	24	96%	25
21-TC dell'Addome inferiore	7	100%	7
22-TC dell'addome inferiore senza e con MDC	5	100%	5
23-TC dell'addome completo	48	98%	49
24-TC dell'addome completo senza e con MDC	267	95%	280
25-TC Cranio – encefalo	181	96%	188
26-TC Cranio – encefalo senza e con MDC	53	98%	54
27-TC del rachide e dello speco vertebrale cervicale	18	100%	18
28-TC del rachide e dello speco vertebrale toracico	5	100%	5
29-TC del rachide e dello speco vertebrale lombosacrale	48	98%	49
31-TC del rachide e dello speco vertebrale toracico senza e con MDC	1	100%	1
32-TC del rachide e dello speco vertebrale lombosacrale senza e con MDC	1	100%	1
33-TC di Bacino e articolazioni sacroiliache	5	100%	5
34-RM di encefalo e tronco encefalico, giunzione cranio spinale e relativo distretto vascolare	154	81%	191
35-RM di encefalo e tronco encefalico, giunzione cranio spinale e relativo distretto vascolare senza e con MDC	173	92%	189
36-RM di addome inferiore e scavo pelvico	15	75%	20
37-RM di addome inferiore e scavo pelvico senza e con MDC	54	77%	70
38-RM della colonna in toto	789	93%	848
39-RM della colonna in toto senza e con MDC	67	92%	73
40-Diagnostica ecografica del capo e del collo	698	96%	726
41-Eco (color) dopplergrafia cardiaca	514	92%	556
42-Eco (color) dopplergrafia dei tronchi sovraaortici	826	98%	842
43-Ecografia dell'addome superiore	277	98%	284
44-Ecografia dell'addome inferiore	89	97%	92
45-Ecografia dell'addome completo	1.218	96%	1.264
46-Ecografia bilaterale della mammella	234	91%	257
47-Ecografia monolaterale della mammella	24	80%	30
48-Ecografia ostetrica	16	89%	18
49-Ecografia ginecologica	20	95%	21

Prestazioni	Num	% nei tempi	volumi
50-Ecocolordoppler degli arti inferiori arterioso e/o venoso	456	97%	469
51-Colonscopia totale con endoscopio flessibile	239	77%	311
53-Rettosigmoidoscopia con endoscopio flessibile	11	92%	12
54-Esofagogastroduodenoscopia	279	88%	317
55-Esofagogastroduodenoscopia con biopsia in sede unica	20	83%	24
56-Elettrocardiogramma	425	98%	432
57-Elettrocardiogramma dinamico (Holter)	219	89%	246
58-Test cardiovascolare da sforzo con cicloergometro o con pedana mobile	72	85%	85
60-Esame audiometrico tonale	160	92%	173
61-Spirometria semplice	22	65%	34
62-Spirometria globale	110	87%	127
63-Fotografia del fundus	0	0%	1
64-67-ELETTROMIOGRAFIA SEMPLICE [EMG] PER MUSCOLO	321	82%	390
71-Visita algologica	100	88%	114
Totale complessivo	15.398	83%	18.516

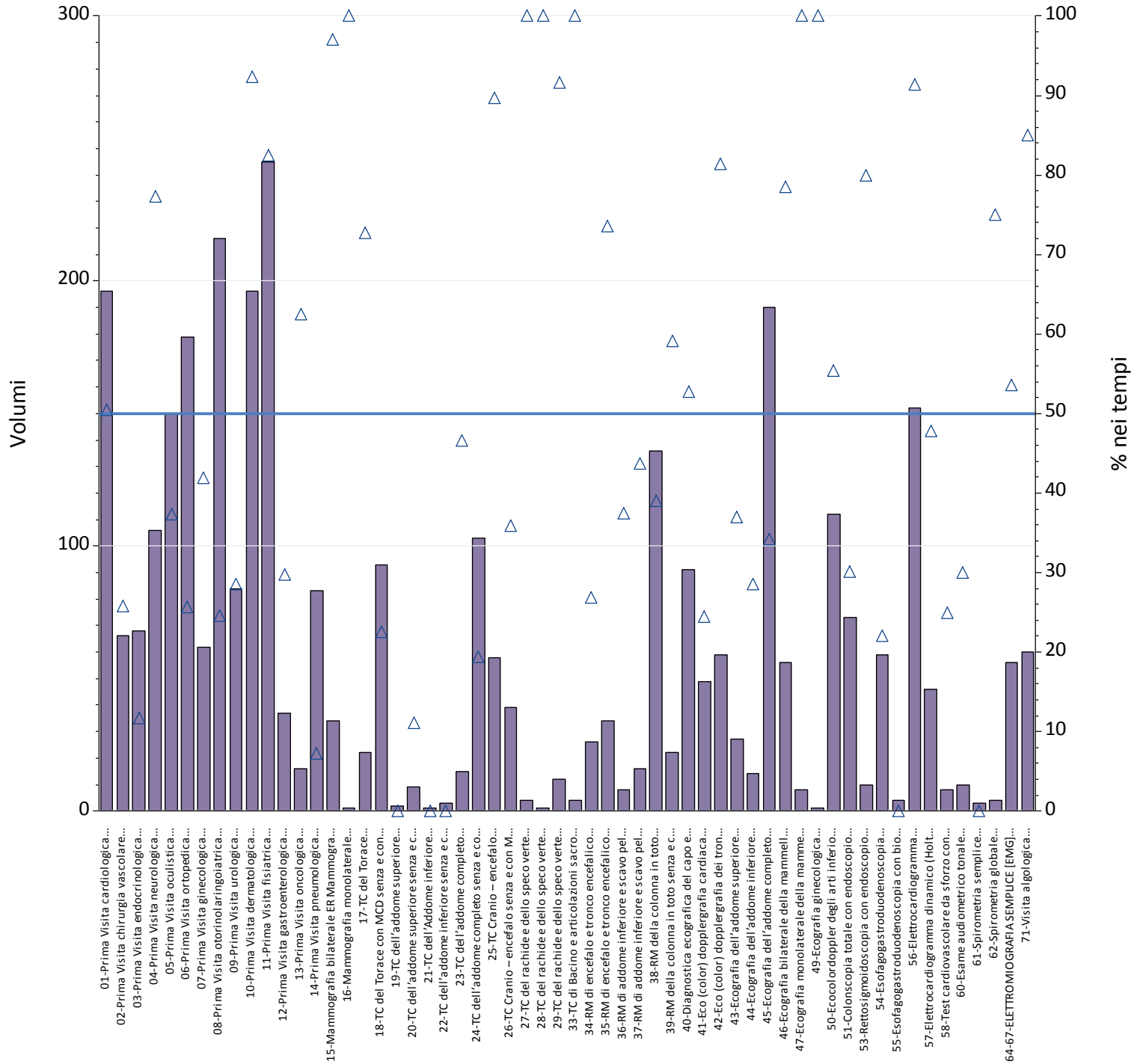
Aziende	B - Breve						
	Totali	Num	% nei tempi	mobilita	mobilita totali	Num mobilita	di cui nei tempi
ASFO - AZIENDA SANITARIA FRIULI OCCIDENTALE	3.439	1.709	50%	415	12%	245	59%
ASUFC - AZIENDA SANITARIA UNIVERSITARIA FRIULI CENTRALE	7.597	3.813	50%	1.614	21%	1.045	65%
ASUGI - AZIENDA SANITARIA UNIVERSITARIA GIULIANO ISONTINA	6.431	4.467	69%	483	7.5%	298	62%
REGIONE FRIULI - VENEZIA GIULIA	17.467	9.989	57%	2.512	14%	1.588	63%

D - Differita							P - Programmata						
Totali	Num	% nei tempi	mobilita	mobilita totali	Num mobilita	di cui nei tempi	Totali	Num	% nei tempi	mobilita	mobilita totali	Num mobilita	di cui nei tempi
3.786	2.903	77%	394	10%	312	79%	5.653	4.714	83%	471	8.3%	363	77%
7.420	5.883	79%	1.652	22%	1.434	87%	4.854	3.920	81%	1.125	23%	864	77%
7.310	6.612	90%	1.082	15%	883	82%	4.041	3.875	96%	647	16%	599	93%
18.516	15.398	83%	3.128	17%	2.629	84%	14.548	12.509	86%	2.243	15%	1.826	81%



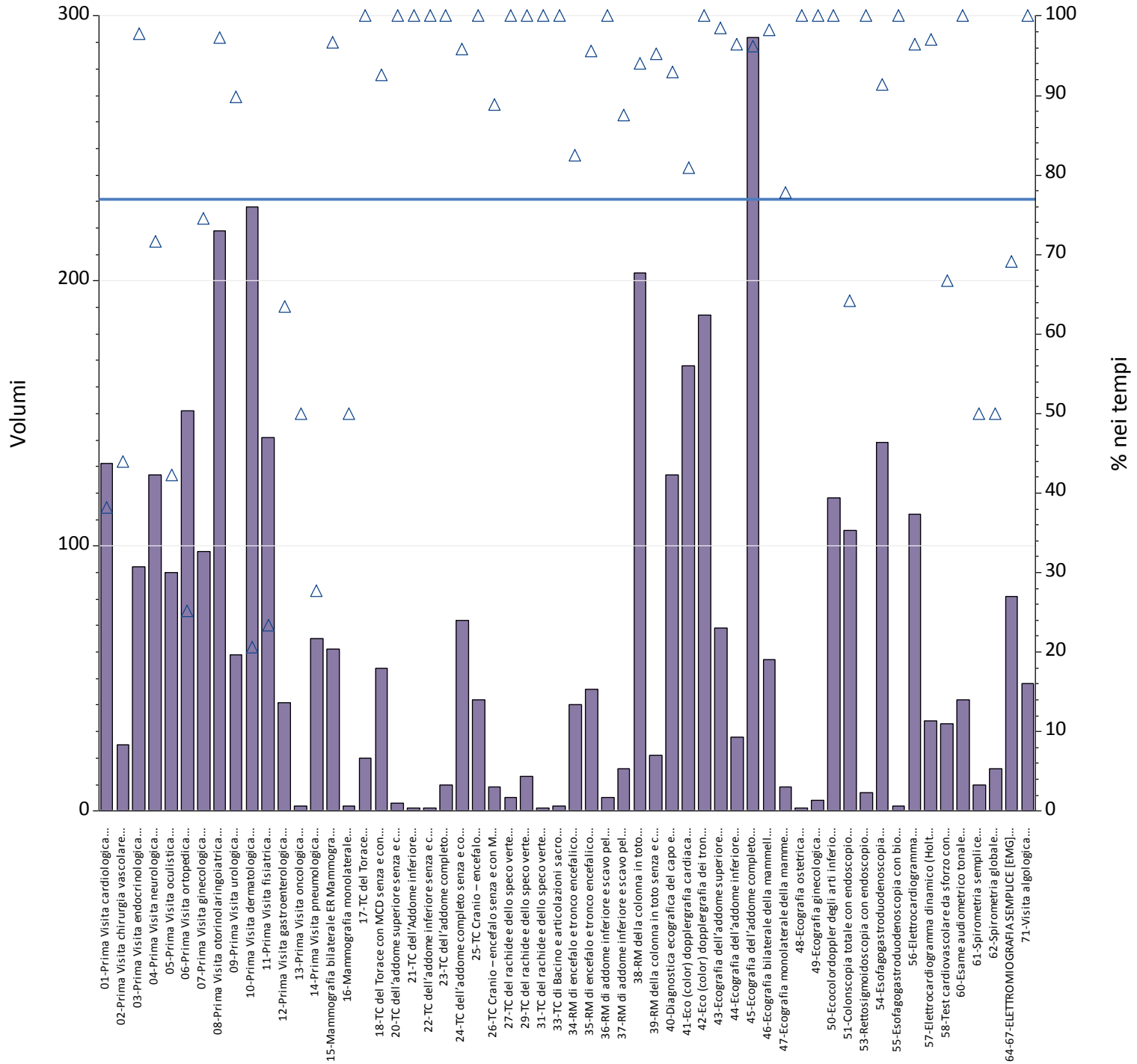
Prestazioni	Num	% nei tempi	volumi
01-Prima Visita cardiologica	533	79%	678
02-Prima Visita chirurgia vascolare	48	94%	51
03-Prima Visita endocrinologica	30	29%	103
04-Prima Visita neurologica	196	91%	216
05-Prima Visita oculistica	295	56%	526
06-Prima Visita ortopedica	480	98%	489
07-Prima Visita ginecologica	537	88%	608
08-Prima Visita otorinolaringoiatrica	548	96%	568
09-Prima Visita urologica	279	94%	296
10-Prima Visita dermatologica	450	60%	746
11-Prima Visita fisiatrica	558	97%	577
12-Prima Visita gastroenterologica	98	100%	98
13-Prima Visita oncologica	142	99%	143
14-Prima Visita pneumologica	99	80%	124
15-Mammografia bilaterale ER Mammografia bilaterale	823	80%	1.026
16-Mammografia monolaterale	42	84%	50
17-TC del Torace	61	95%	64
18-TC del Torace con MCD senza e con MCD	218	91%	239
20-TC dell'addome superiore senza e con MDC	12	86%	14
22-TC dell'addome inferiore senza e con MDC	2	100%	2
23-TC dell'addome completo	26	100%	26
24-TC dell'addome completo senza e con MDC	226	90%	251
25-TC Cranio – encefalo	83	100%	83
26-TC Cranio – encefalo senza e con MDC	43	93%	46
27-TC del rachide e dello speco vertebrale cervicale	3	100%	3
28-TC del rachide e dello speco vertebrale toracico	2	100%	2
29-TC del rachide e dello speco vertebrale lombosacrale	11	100%	11
31-TC del rachide e dello speco vertebrale toracico senza e con MDC	1	100%	1
33-TC di Bacino e articolazioni sacroiliache	4	100%	4
34-RM di encefalo e tronco encefalico, giunzione cranio spinale e relativo distretto vascolare	90	93%	97
35-RM di encefalo e tronco encefalico, giunzione cranio spinale e relativo distretto vascolare senza e con MDC	95	76%	125
36-RM di addome inferiore e scavo pelvico	7	78%	9
37-RM di addome inferiore e scavo pelvico senza e con MDC	53	96%	55
38-RM della colonna in toto	402	93%	430
39-RM della colonna in toto senza e con MDC	29	88%	33
40-Diagnostica ecografica del capo e del collo	584	98%	596
41-Eco (color) dopplergrafia cardiaca	577	81%	708
42-Eco (color) dopplergrafia dei tronchi sovraaortici	753	90%	841
43-Ecografia dell'addome superiore	212	83%	256
44-Ecografia dell'addome inferiore	52	93%	56
45-Ecografia dell'addome completo	849	91%	931
46-Ecografia bilaterale della mammella	414	70%	595
47-Ecografia monolaterale della mammella	10	91%	11
48-Ecografia ostetrica	356	100%	356
49-Ecografia ginecologica	14	100%	14
50-Ecocolordoppler degli arti inferiori arterioso e/o venoso	282	96%	294
51-Colonscopia totale con endoscopio flessibile	69	57%	121
53-Rettosigmoidoscopia con endoscopio flessibile	1	100%	1

Prestazioni	Num	% nei tempi	volumi
54-Esofagogastroduodenoscopia	119	94%	126
55-Esofagogastroduodenoscopia con biopsia in sede unica	4	100%	4
56-Elettrocardiogramma	764	91%	836
57-Elettrocardiogramma dinamico (Holter)	234	94%	248
58-Test cardiovascolare da sforzo con cicloergometro o con pedana mobile	123	95%	129
60-Esami audiometrici tonali	179	94%	190
61-Spirometria semplice	24	73%	33
62-Spirometria globale	66	93%	71
63-Fotografia del fundus	2	100%	2
64-67-ELETTROMIOGRAFIA SEMPLICE [EMG] PER MUSCOLO	200	87%	229
70-Iniezione intravitreale	28	72%	39
71-Visita algologica	67	100%	67
Totale complessivo	12.509	86%	14.548



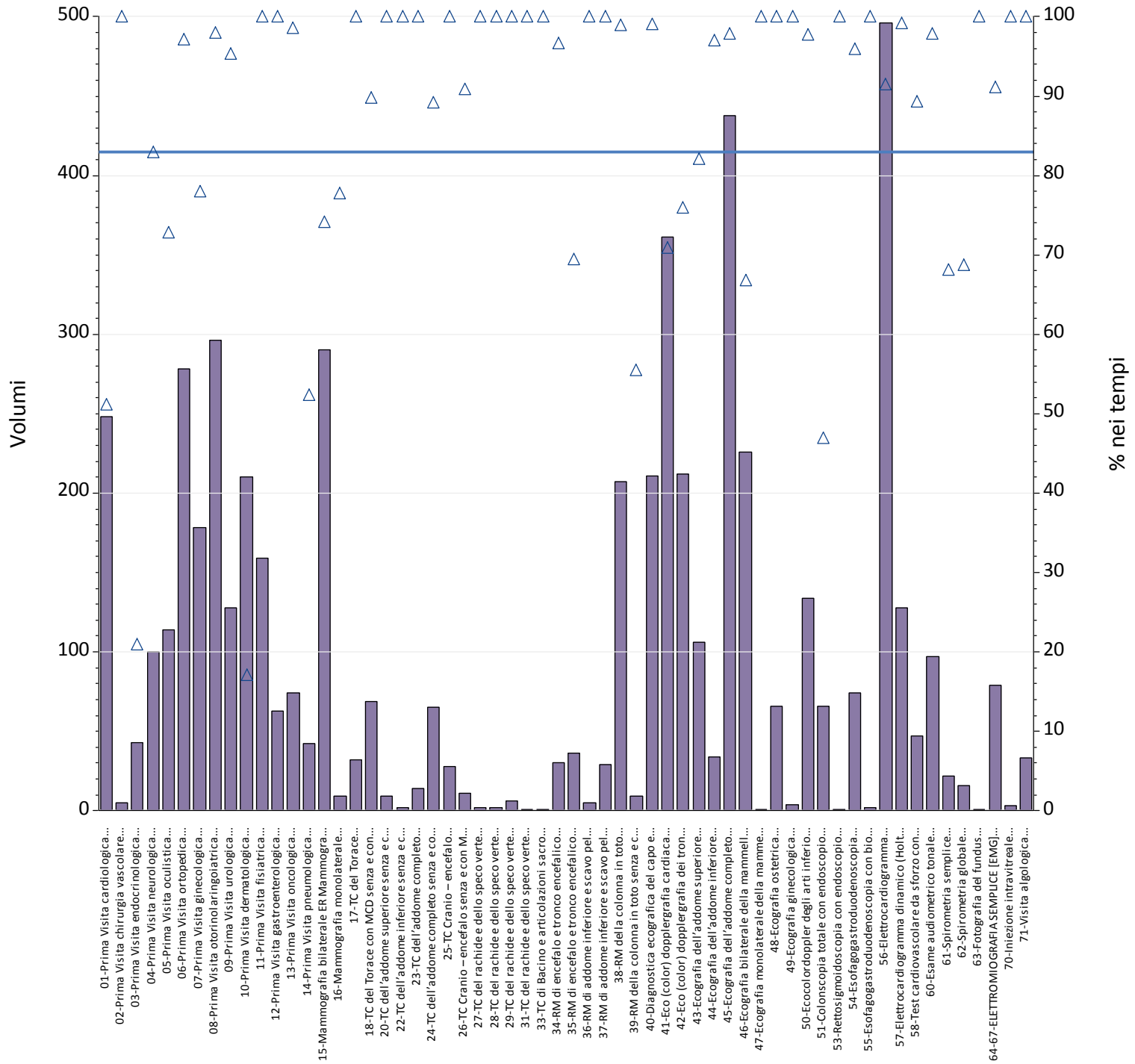
Prestazioni	Totali	Num	% nei tempi	mobilita	mobilita totali	Num mobilita	di cui nei tempi
01-Prima Visita cardiologica	196	99	51%	5	2.6%	4	80%
02-Prima Visita chirurgia vascolare	66	17	26%	12	18%	12	100%
03-Prima Visita endocrinologica	68	8	12%	15	22%	6	40%
04-Prima Visita neurologica	106	82	77%	5	4.7%	3	60%
05-Prima Visita oculistica	150	56	37%	16	11%	10	63%
06-Prima Visita ortopedica	179	46	26%	22	12%	7	32%
07-Prima Visita ginecologica	62	26	42%	35	56%	16	46%
08-Prima Visita otorinolaringoiatrica	216	53	25%	16	7.4%	10	63%
09-Prima Visita urologica	84	24	29%	16	19%	10	63%
10-Prima Visita dermatologica	196	181	92%	7	3.6%	3	43%
11-Prima Visita fisiatrica	245	202	82%	11	4.5%	10	91%
12-Prima Visita gastroenterologica	37	11	30%	32	86%	7	22%
13-Prima Visita oncologica	16	10	63%	16	100%	10	63%
14-Prima Visita pneumologica	83	6	7%	6	7.2%	1	17%
15-Mammografia bilaterale ER Mammografia	34	33	97%	6	18%	5	83%
16-Mammografia monolaterale	1	1	100%	0	.00%	0	.
17-TC del Torace	22	16	73%	0	.00%	0	.
18-TC del Torace con MCD senza e con MCD	93	21	23%	7	7.5%	5	71%
19-TC dell'addome superiore	2	0	0%	0	.00%	0	.
20-TC dell'addome superiore senza e con MDC	9	1	11%	0	.00%	0	.
21-TC dell'Addome inferiore	1	0	0%	0	.00%	0	.
22-TC dell'addome inferiore senza e con MDC	3	0	0%	0	.00%	0	.
23-TC dell'addome completo	15	7	47%	0	.00%	0	.
24-TC dell'addome completo senza e con MDC	103	20	19%	9	8.7%	4	44%
25-TC Cranio – encefalo	58	52	90%	0	.00%	0	.
26-TC Cranio – encefalo senza e con MDC	39	14	36%	5	13%	4	80%
27-TC del rachide e dello speco vertebrale	4	4	100%	0	.00%	0	.
28-TC del rachide e dello speco vertebrale	1	1	100%	0	.00%	0	.
29-TC del rachide e dello speco vertebrale	12	11	92%	0	.00%	0	.
33-TC di Bacino e articolazioni sacroiliache	4	4	100%	0	.00%	0	.
34-RM di encefalo e tronco encefalico, giunzione	26	7	27%	5	19%	3	60%
35-RM di encefalo e tronco encefalico, giunzione	34	25	74%	6	18%	5	83%
36-RM di addome inferiore e scavo pelvico	8	3	38%	1	13%	0	0%
37-RM di addome inferiore e scavo pelvico senza	16	7	44%	4	25%	0	0%
38-RM della colonna in toto	136	53	39%	18	13%	4	22%
39-RM della colonna in toto senza e con MDC	22	13	59%	3	14%	3	100%
40-Diagnostica ecografica del capo e del collo	91	48	53%	11	12%	7	64%
41-Eco (color) dopplergrafia cardiaca	49	12	24%	5	10%	4	80%
42-Eco (color) dopplergrafia dei tronchi	59	48	81%	3	5.1%	3	100%
43-Ecografia dell'addome superiore	27	10	37%	5	19%	5	100%
44-Ecografia dell'addome inferiore	14	4	29%	4	29%	2	50%
45-Ecografia dell'addome completo	190	65	34%	29	15%	22	76%
46-Ecografia bilaterale della mammella	56	44	79%	13	23%	8	62%
47-Ecografia monolaterale della mammella	8	8	100%	2	25%	2	100%
49-Ecografia ginecologica	1	1	100%	0	.00%	0	.
50-Eccolorodoppler degli arti inferiori arterioso	112	62	55%	5	4.5%	4	80%
51-Colonscopia totale con endoscopio flessibile	73	22	30%	11	15%	7	64%

Prestazioni	Totali	Num	% nei tempi	mobilita	mobilita totali	Num mobilita	di cui nei tempi
53-Rettosigmoidoscopia con endoscopio	10	8	80%	2	20%	2	100%
54-Esofagogastroduodenoscopia	59	13	22%	8	14%	4	50%
55-Esofagogastroduodenoscopia con biopsia in	4	0	0%	0	.00%	0	.
56-Elettrocardiogramma	152	139	91%	0	.00%	0	.
57-Elettrocardiogramma dinamico (Holter)	46	22	48%	1	2.2%	0	0%
58-Test cardiovascolare da sforzo con	8	2	25%	1	13%	0	0%
60-Esame audiometrico tonale	10	3	30%	1	10%	0	0%
61-Spirometria semplice	3	0	0%	0	.00%	0	.
62-Spirometria globale	4	3	75%	1	25%	1	100%
64-67-ELETTROMIOGRAFIA SEMPLICE [EMG] PER	56	30	54%	7	13%	4	57%
71-Visita algologica	60	51	85%	28	47%	28	100%
Totale complessivo	3.439	1.709	50%	415	12%	245	59%



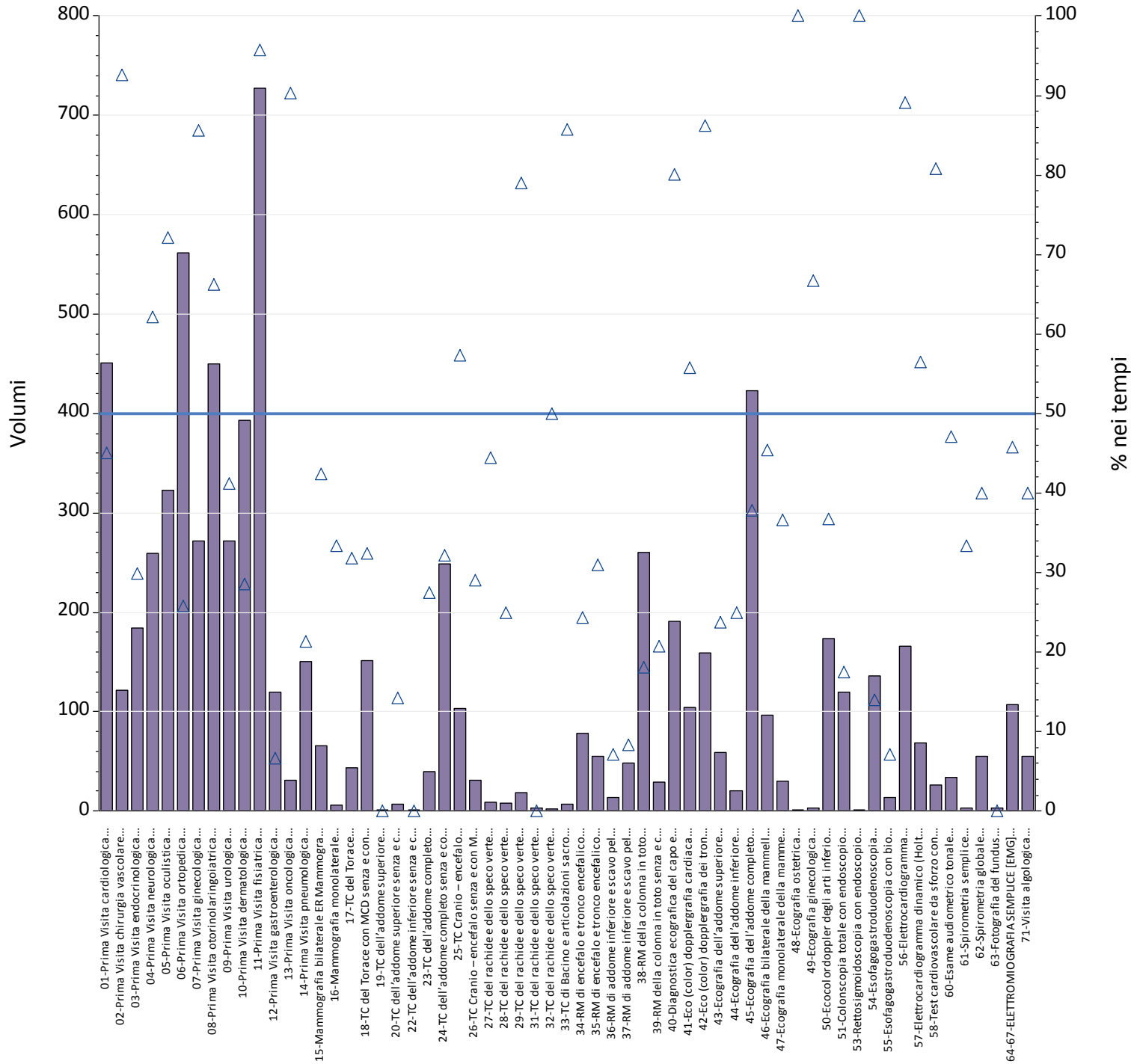
Prestazioni	Totali	Num	% nei tempi	mobilita	mobilita totali	Num mobilita	di cui nei tempi
01-Prima Visita cardiologica	131	50	38%	10	7.6%	9	90%
02-Prima Visita chirurgia vascolare	25	11	44%	7	28%	7	100%
03-Prima Visita endocrinologica	92	90	98%	7	7.6%	5	71%
04-Prima Visita neurologica	127	91	72%	5	3.9%	4	80%
05-Prima Visita oculistica	90	38	42%	45	50%	30	67%
06-Prima Visita ortopedica	151	38	25%	34	23%	11	32%
07-Prima Visita ginecologica	98	73	74%	10	10%	7	70%
08-Prima Visita otorinolaringoiatrica	219	213	97%	16	7.3%	15	94%
09-Prima Visita urologica	59	53	90%	15	25%	12	80%
10-Prima Visita dermatologica	228	47	21%	18	7.9%	9	50%
11-Prima Visita fisiatrica	141	33	23%	13	9.2%	13	100%
12-Prima Visita gastroenterologica	41	26	63%	23	56%	13	57%
13-Prima Visita oncologica	2	1	50%	2	100%	1	50%
14-Prima Visita pneumologica	65	18	28%	15	23%	14	93%
15-Mammografia bilaterale ER Mammografia	61	59	97%	14	23%	13	93%
16-Mammografia monolaterale	2	1	50%	0	.00%	0	.
17-TC del Torace	20	20	100%	0	.00%	0	.
18-TC del Torace con MCD senza e con MCD	54	50	93%	5	9.3%	4	80%
20-TC dell'addome superiore senza e con MDC	3	3	100%	0	.00%	0	.
21-TC dell'Addome inferiore	1	1	100%	0	.00%	0	.
22-TC dell'addome inferiore senza e con MDC	1	1	100%	0	.00%	0	.
23-TC dell'addome completo	10	10	100%	0	.00%	0	.
24-TC dell'addome completo senza e con MDC	72	69	96%	5	6.9%	4	80%
25-TC Cranio – encefalo	42	42	100%	0	.00%	0	.
26-TC Cranio – encefalo senza e con MDC	9	8	89%	3	33%	2	67%
27-TC del rachide e dello speco vertebrale	5	5	100%	1	20%	1	100%
29-TC del rachide e dello speco vertebrale	13	13	100%	1	7.7%	1	100%
31-TC del rachide e dello speco vertebrale	1	1	100%	0	.00%	0	.
33-TC di Bacino e articolazioni sacroiliache	2	2	100%	1	50%	1	100%
34-RM di encefalo e tronco encefalico, giunzione	40	33	83%	5	13%	5	100%
35-RM di encefalo e tronco encefalico, giunzione	46	44	96%	4	8.7%	4	100%
36-RM di addome inferiore e scavo pelvico	5	5	100%	0	.00%	0	.
37-RM di addome inferiore e scavo pelvico senza	16	14	88%	7	44%	7	100%
38-RM della colonna in toto	203	191	94%	10	4.9%	10	100%
39-RM della colonna in toto senza e con MDC	21	20	95%	2	9.5%	2	100%
40-Diagnostica ecografica del capo e del collo	127	118	93%	14	11%	14	100%
41-Eco (color) dopplergrafia cardiaca	168	136	81%	4	2.4%	4	100%
42-Eco (color) dopplergrafia dei tronchi	187	187	100%	2	1.1%	2	100%
43-Ecografia dell'addome superiore	69	68	99%	3	4.3%	2	67%
44-Ecografia dell'addome inferiore	28	27	96%	0	.00%	0	.
45-Ecografia dell'addome completo	292	281	96%	16	5.5%	12	75%
46-Ecografia bilaterale della mammella	57	56	98%	14	25%	14	100%
47-Ecografia monolaterale della mammella	9	7	78%	0	.00%	0	.
48-Ecografia ostetrica	1	1	100%	0	.00%	0	.
49-Ecografia ginecologica	4	4	100%	0	.00%	0	.
50-Ecocolordoppler degli arti inferiori arterioso	118	118	100%	1	.85%	1	100%
51-Colonscopia totale con endoscopio flessibile	106	68	64%	23	22%	21	91%

Prestazioni	Totali	Num	% nei tempi	mobilita	mobilita totali	Num mobilita	di cui nei tempi
53-Rettosigmoidoscopia con endoscopio	7	7	100%	0	.00%	0	.
54-Esofagogastroduodenoscopia	139	127	91%	20	14%	20	100%
55-Esofagogastroduodenoscopia con biopsia in	2	2	100%	2	100%	2	100%
56-Elettrocardiogramma	112	108	96%	3	2.7%	3	100%
57-Elettrocardiogramma dinamico (Holter)	34	33	97%	0	.00%	0	.
58-Test cardiovascolare da sforzo con	33	22	67%	0	.00%	0	.
60-Esame audiometrico tonale	42	42	100%	1	2.4%	1	100%
61-Spirometria semplice	10	5	50%	0	.00%	0	.
62-Spirometria globale	16	8	50%	4	25%	4	100%
64-67-ELETTROMIOGRAFIA SEMPLICE [EMG] PER	81	56	69%	3	3.7%	2	67%
71-Visita algologica	48	48	100%	6	13%	6	100%
Totale complessivo	3.786	2.903	77%	394	10%	312	79%



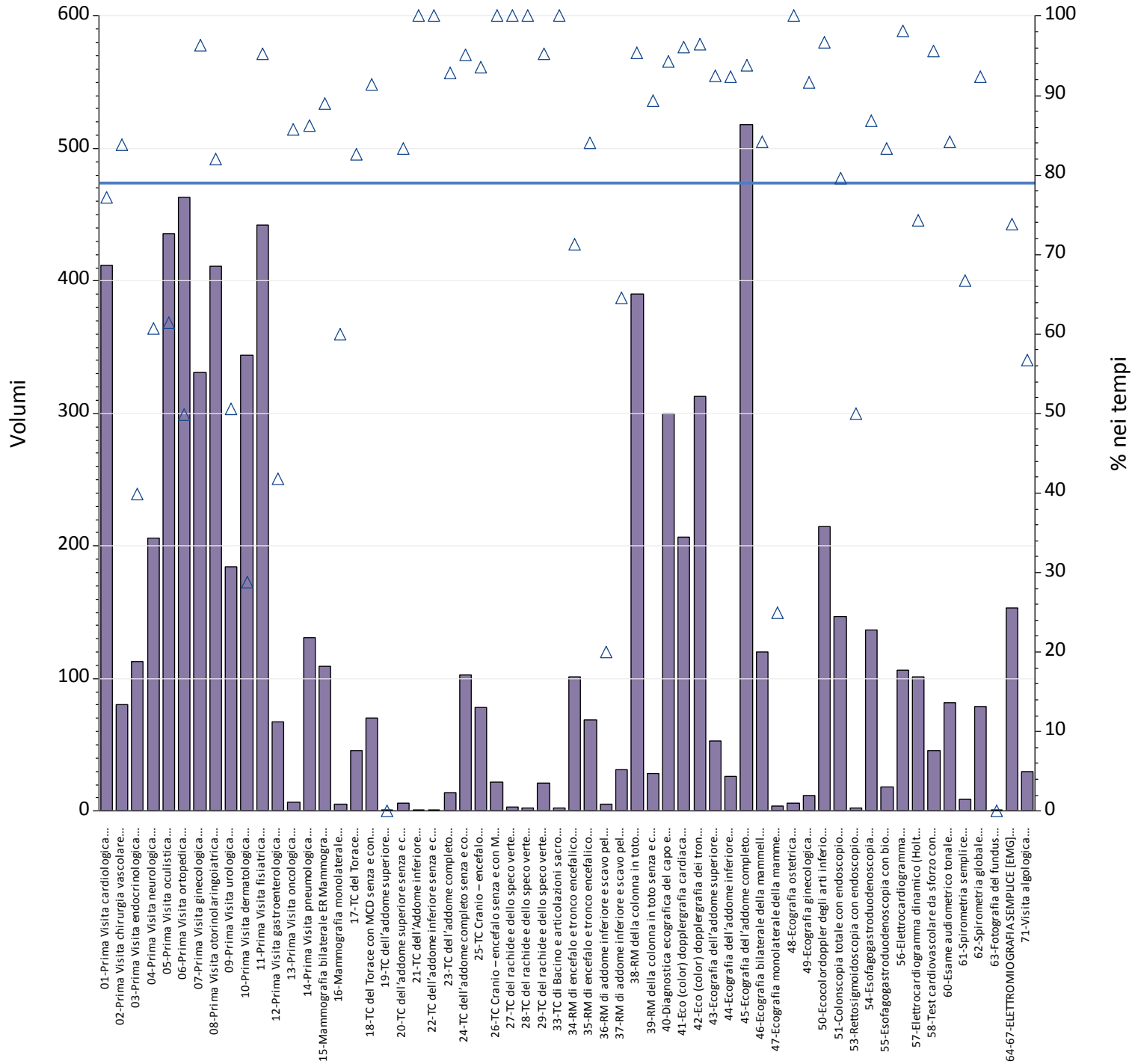
Prestazioni	Totali	Num	% nei tempi	mobilita	mobilita totali	Num mobilita	di cui nei tempi
01-Prima Visita cardiologica	248	127	51%	15	6.0%	15	100%
02-Prima Visita chirurgia vascolare	5	5	100%	5	100%	5	100%
03-Prima Visita endocrinologica	43	9	21%	12	28%	6	50%
04-Prima Visita neurologica	100	83	83%	4	4.0%	3	75%
05-Prima Visita oculistica	114	83	73%	34	30%	26	76%
06-Prima Visita ortopedica	278	270	97%	16	5.8%	16	100%
07-Prima Visita ginecologica	178	139	78%	14	7.9%	13	93%
08-Prima Visita otorinolaringoiatrica	296	290	98%	19	6.4%	18	95%
09-Prima Visita urologica	128	122	95%	1	.78%	1	100%
10-Prima Visita dermatologica	210	36	17%	8	3.8%	6	75%
11-Prima Visita fisiatrica	159	159	100%	11	6.9%	11	100%
12-Prima Visita gastroenterologica	63	63	100%	35	56%	35	100%
13-Prima Visita oncologica	74	73	99%	74	100%	73	99%
14-Prima Visita pneumologica	42	22	52%	7	17%	7	100%
15-Mammografia bilaterale ER Mammografia	290	215	74%	27	9.3%	5	19%
16-Mammografia monolaterale	9	7	78%	0	.00%	0	.
17-TC del Torace	32	32	100%	0	.00%	0	.
18-TC del Torace con MCD senza e con MCD	69	62	90%	3	4.3%	0	0%
20-TC dell'addome superiore senza e con MDC	9	9	100%	0	.00%	0	.
22-TC dell'addome inferiore senza e con MDC	2	2	100%	0	.00%	0	.
23-TC dell'addome completo	14	14	100%	1	7.1%	1	100%
24-TC dell'addome completo senza e con MDC	65	58	89%	5	7.7%	2	40%
25-TC Cranio – encefalo	28	28	100%	0	.00%	0	.
26-TC Cranio – encefalo senza e con MDC	11	10	91%	0	.00%	0	.
27-TC del rachide e dello speco vertebrale	2	2	100%	0	.00%	0	.
28-TC del rachide e dello speco vertebrale	2	2	100%	0	.00%	0	.
29-TC del rachide e dello speco vertebrale	6	6	100%	0	.00%	0	.
31-TC del rachide e dello speco vertebrale	1	1	100%	0	.00%	0	.
33-TC di Bacino e articolazioni sacroiliache	1	1	100%	0	.00%	0	.
34-RM di encefalo e tronco encefalico, giunzione	30	29	97%	3	10%	3	100%
35-RM di encefalo e tronco encefalico, giunzione	36	25	69%	8	22%	3	38%
36-RM di addome inferiore e scavo pelvico	5	5	100%	0	.00%	0	.
37-RM di addome inferiore e scavo pelvico senza	29	29	100%	11	38%	11	100%
38-RM della colonna in toto	207	205	99%	12	5.8%	12	100%
39-RM della colonna in toto senza e con MDC	9	5	56%	2	22%	1	50%
40-Diagnostica ecografica del capo e del collo	211	209	99%	1	.47%	1	100%
41-Eco (color) dopplergrafia cardiaca	361	256	71%	9	2.5%	9	100%
42-Eco (color) dopplergrafia dei tronchi	212	161	76%	10	4.7%	6	60%
43-Ecografia dell'addome superiore	106	87	82%	1	.94%	1	100%
44-Ecografia dell'addome inferiore	34	33	97%	0	.00%	0	.
45-Ecografia dell'addome completo	438	429	98%	2	.46%	1	50%
46-Ecografia bilaterale della mammella	226	151	67%	33	15%	4	12%
47-Ecografia monolaterale della mammella	1	1	100%	0	.00%	0	.
48-Ecografia ostetrica	66	66	100%	10	15%	10	100%
49-Ecografia ginecologica	4	4	100%	2	50%	2	100%
50-Eccolorodoppler degli arti inferiori arterioso	134	131	98%	2	1.5%	2	100%
51-Colonscopia totale con endoscopio flessibile	66	31	47%	31	47%	12	39%

Prestazioni	Totali	Num	% nei tempi	mobilita	mobilita totali	Num mobilita	di cui nei tempi
53-Rettosigmoidoscopia con endoscopio	1	1	100%	0	.00%	0	.
54-Esofagogastroduodenoscopia	74	71	96%	15	20%	15	100%
55-Esofagogastroduodenoscopia con biopsia in	2	2	100%	2	100%	2	100%
56-Elettrocardiogramma	496	454	92%	3	.60%	3	100%
57-Elettrocardiogramma dinamico (Holter)	128	127	99%	1	.78%	1	100%
58-Test cardiovascolare da sforzo con	47	42	89%	0	.00%	0	.
60-Esame audiometrico tonale	97	95	98%	1	1.0%	0	0%
61-Spirometria semplice	22	15	68%	0	.00%	0	.
62-Spirometria globale	16	11	69%	3	19%	3	100%
63-Fotografia del fundus	1	1	100%	1	100%	1	100%
64-67-ELETTROMIOGRAFIA SEMPLICE [EMG] PER	79	72	91%	0	.00%	0	.
70-Iniezione intravitreale	3	3	100%	1	33%	1	100%
71-Visita algologica	33	33	100%	16	48%	16	100%
Totale complessivo	5.653	4.714	83%	471	8.3%	363	77%



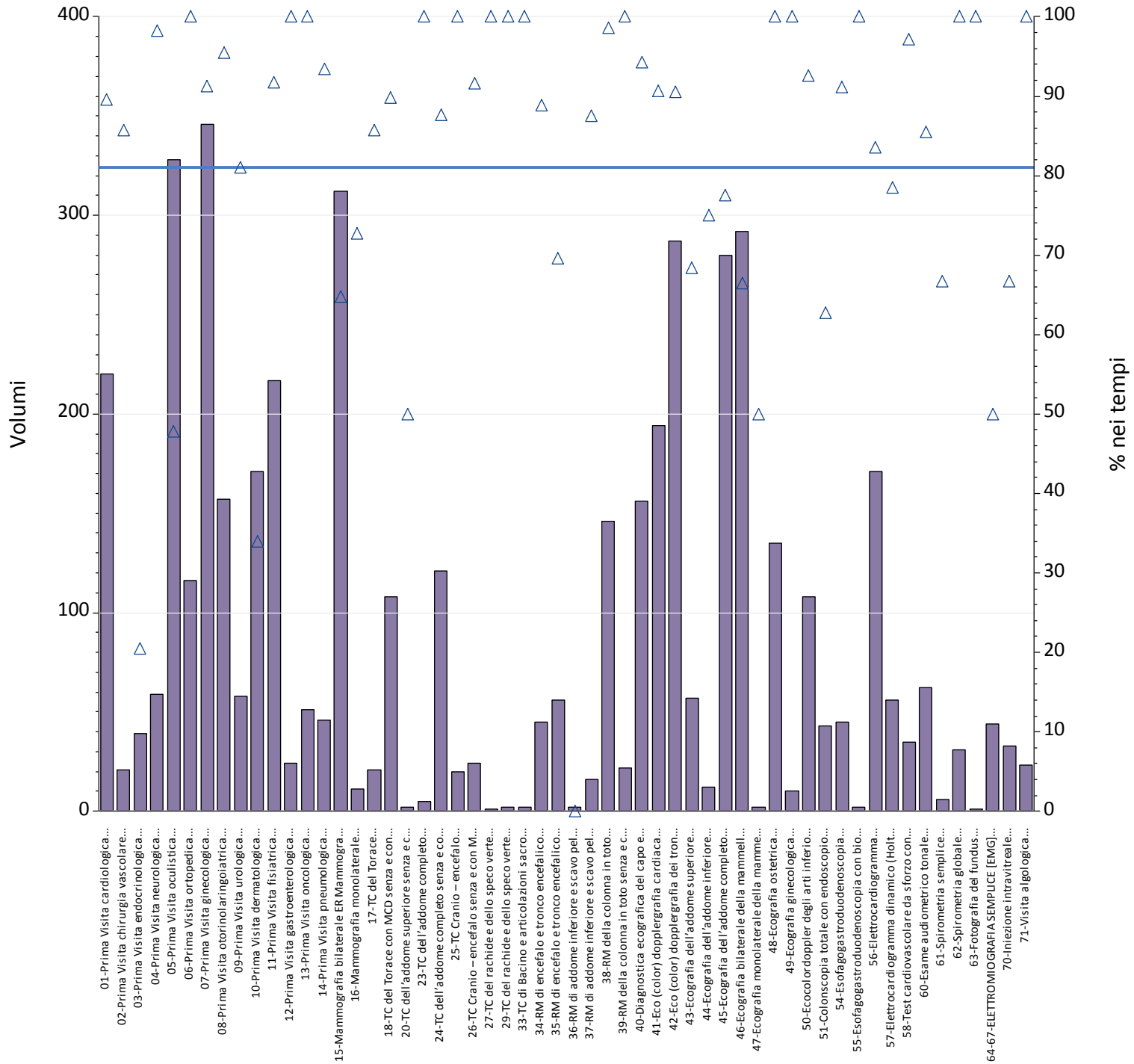
Prestazioni	Totali	Num	% nei tempi	mobilita	mobilita totali	Num mobilita	di cui nei tempi
01-Prima Visita cardiologica	451	203	45%	128	28%	83	65%
02-Prima Visita chirurgia vascolare	122	113	93%	2	1.6%	1	50%
03-Prima Visita endocrinologica	184	55	30%	8	4.3%	3	38%
04-Prima Visita neurologica	259	161	62%	17	6.6%	11	65%
05-Prima Visita oculistica	323	233	72%	74	23%	59	80%
06-Prima Visita ortopedica	562	145	26%	141	25%	100	71%
07-Prima Visita ginecologica	272	233	86%	58	21%	51	88%
08-Prima Visita otorinolaringoiatrica	450	298	66%	69	15%	56	81%
09-Prima Visita urologica	272	112	41%	93	34%	68	73%
10-Prima Visita dermatologica	393	112	28%	119	30%	55	46%
11-Prima Visita fisiatrica	727	696	96%	175	24%	170	97%
12-Prima Visita gastroenterologica	120	8	7%	41	34%	5	12%
13-Prima Visita oncologica	31	28	90%	17	55%	15	88%
14-Prima Visita pneumologica	150	32	21%	30	20%	16	53%
15-Mammografia bilaterale ER Mammografia	66	28	42%	13	20%	11	85%
16-Mammografia monolaterale	6	2	33%	2	33%	2	100%
17-TC del Torace	44	14	32%	8	18%	5	63%
18-TC del Torace con MCD senza e con MCD	151	49	32%	30	20%	8	27%
19-TC dell'addome superiore	1	0	0%	1	100%	0	0%
20-TC dell'addome superiore senza e con MDC	7	1	14%	3	43%	1	33%
22-TC dell'addome inferiore senza e con MDC	1	0	0%	0	.00%	0	.
23-TC dell'addome completo	40	11	28%	9	23%	7	78%
24-TC dell'addome completo senza e con MDC	249	80	32%	43	17%	12	28%
25-TC Cranio – encefalo	103	59	57%	6	5.8%	5	83%
26-TC Cranio – encefalo senza e con MDC	31	9	29%	3	9.7%	0	0%
27-TC del rachide e dello speco vertebrale	9	4	44%	2	22%	1	50%
28-TC del rachide e dello speco vertebrale	8	2	25%	2	25%	1	50%
29-TC del rachide e dello speco vertebrale	19	15	79%	1	5.3%	1	100%
31-TC del rachide e dello speco vertebrale	3	0	0%	0	.00%	0	.
32-TC del rachide e dello speco vertebrale	2	1	50%	1	50%	0	0%
33-TC di Bacino e articolazioni sacroiliache	7	6	86%	4	57%	3	75%
34-RM di encefalo e tronco encefalico, giunzione	78	19	24%	8	10%	5	63%
35-RM di encefalo e tronco encefalico, giunzione	55	17	31%	11	20%	3	27%
36-RM di addome inferiore e scavo pelvico	14	1	7%	7	50%	0	0%
37-RM di addome inferiore e scavo pelvico senza	48	4	8%	10	21%	3	30%
38-RM della colonna in toto	260	47	18%	24	9.2%	12	50%
39-RM della colonna in toto senza e con MDC	29	6	21%	2	6.9%	0	0%
40-Diagnostica ecografica del capo e del collo	191	153	80%	24	13%	20	83%
41-Eco (color) dopplergrafia cardiaca	104	58	56%	18	17%	12	67%
42-Eco (color) dopplergrafia dei tronchi	159	137	86%	11	6.9%	9	82%
43-Ecografia dell'addome superiore	59	14	24%	20	34%	6	30%
44-Ecografia dell'addome inferiore	20	5	25%	7	35%	1	14%
45-Ecografia dell'addome completo	423	160	38%	101	24%	47	47%
46-Ecografia bilaterale della mammella	97	44	45%	28	29%	23	82%
47-Ecografia monolaterale della mammella	30	11	37%	6	20%	3	50%
48-Ecografia ostetrica	1	1	100%	0	.00%	0	.
49-Ecografia ginecologica	3	2	67%	1	33%	0	0%

Prestazioni	Totali	Num	% nei tempi	mobilita	mobilita totali	Num mobilita	di cui nei tempi
50-Ecocolordoppler degli arti inferiori arterioso	174	64	37%	17	9.8%	15	88%
51-Colonscopia totale con endoscopio flessibile	120	21	18%	44	37%	14	32%
53-Rettosigmoidoscopia con endoscopio	1	1	100%	1	100%	1	100%
54-Esofagogastroduodenoscopia	136	19	14%	37	27%	11	30%
55-Esofagogastroduodenoscopia con biopsia in	14	1	7%	5	36%	0	0%
56-Elettrocardiogramma	166	148	89%	36	22%	35	97%
57-Elettrocardiogramma dinamico (Holter)	69	39	57%	36	52%	33	92%
58-Test cardiovascolare da sforzo con	26	21	81%	14	54%	13	93%
60-Esame audiometrico tonale	34	16	47%	6	18%	5	83%
61-Spirometria semplice	3	1	33%	3	100%	1	33%
62-Spirometria globale	55	22	40%	0	.00%	0	.
63-Fotografia del fundus	3	0	0%	0	.00%	0	.
64-67-ELETTROMIOGRAFIA SEMPLICE [EMG] PER	107	49	46%	6	5.6%	4	67%
71-Visita algologica	55	22	40%	31	56%	19	61%
Totale complessivo	7.597	3.813	50%	1.614	21%	1.045	65%



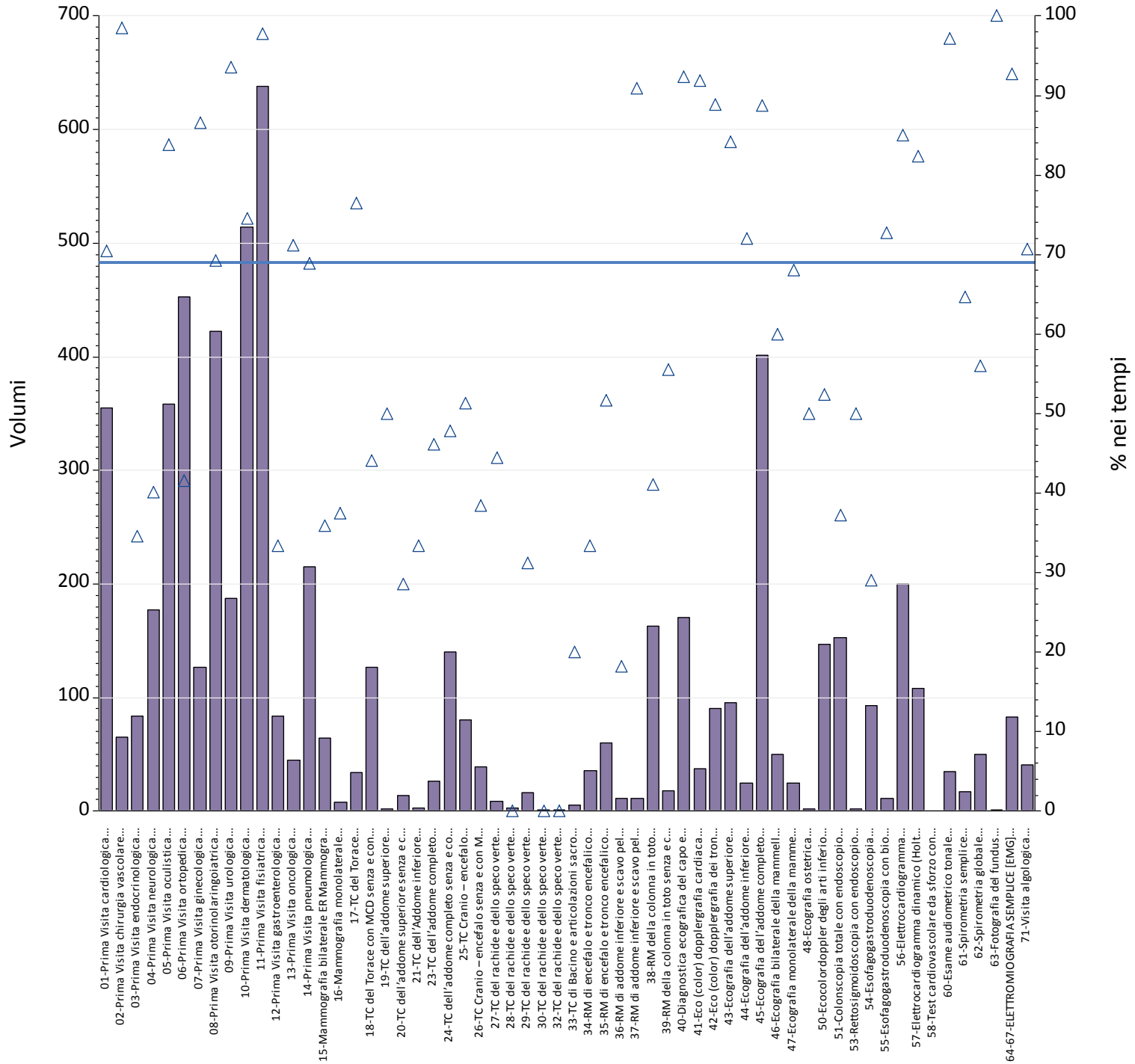
Prestazioni	Totali	Num	% nei tempi	mobilita	mobilita totali	Num mobilita	di cui nei tempi
01-Prima Visita cardiologica	412	318	77%	55	13%	30	55%
02-Prima Visita chirurgia vascolare	80	67	84%	5	6.3%	2	40%
03-Prima Visita endocrinologica	113	45	40%	33	29%	32	97%
04-Prima Visita neurologica	206	125	61%	18	8.7%	14	78%
05-Prima Visita oculistica	436	268	61%	63	14%	37	59%
06-Prima Visita ortopedica	463	231	50%	129	28%	88	68%
07-Prima Visita ginecologica	331	319	96%	61	18%	59	97%
08-Prima Visita otorinolaringoiatrica	411	337	82%	123	30%	117	95%
09-Prima Visita urologica	184	93	51%	66	36%	47	71%
10-Prima Visita dermatologica	344	99	29%	87	25%	40	46%
11-Prima Visita fisiatrica	442	421	95%	178	40%	177	99%
12-Prima Visita gastroenterologica	67	28	42%	28	42%	21	75%
13-Prima Visita oncologica	7	6	86%	6	86%	5	83%
14-Prima Visita pneumologica	131	113	86%	9	6.9%	4	44%
15-Mammografia bilaterale ER Mammografia	109	97	89%	9	8.3%	8	89%
16-Mammografia monolaterale	5	3	60%	0	.00%	0	.
17-TC del Torace	46	38	83%	11	24%	10	91%
18-TC del Torace con MCD senza e con MCD	70	64	91%	9	13%	8	89%
19-TC dell'addome superiore	1	0	0%	0	.00%	0	.
20-TC dell'addome superiore senza e con MDC	6	5	83%	0	.00%	0	.
21-TC dell'Addome inferiore	1	1	100%	0	.00%	0	.
22-TC dell'addome inferiore senza e con MDC	1	1	100%	1	100%	1	100%
23-TC dell'addome completo	14	13	93%	3	21%	3	100%
24-TC dell'addome completo senza e con MDC	103	98	95%	18	17%	17	94%
25-TC Cranio – encefalo	78	73	94%	17	22%	17	100%
26-TC Cranio – encefalo senza e con MDC	22	22	100%	2	9.1%	2	100%
27-TC del rachide e dello speco vertebrale	3	3	100%	0	.00%	0	.
28-TC del rachide e dello speco vertebrale	2	2	100%	0	.00%	0	.
29-TC del rachide e dello speco vertebrale	21	20	95%	3	14%	3	100%
33-TC di Bacino e articolazioni sacroiliache	2	2	100%	1	50%	1	100%
34-RM di encefalo e tronco encefalico, giunzione	101	72	71%	8	7.9%	8	100%
35-RM di encefalo e tronco encefalico, giunzione	69	58	84%	19	28%	17	89%
36-RM di addome inferiore e scavo pelvico	5	1	20%	2	40%	1	50%
37-RM di addome inferiore e scavo pelvico senza	31	20	65%	8	26%	7	88%
38-RM della colonna in toto	390	372	95%	26	6.7%	23	88%
39-RM della colonna in toto senza e con MDC	28	25	89%	6	21%	6	100%
40-Diagnostica ecografica del capo e del collo	300	283	94%	30	10%	30	100%
41-Eco (color) dopplergrafia cardiaca	207	199	96%	67	32%	66	99%
42-Eco (color) dopplergrafia dei tronchi	313	302	96%	18	5.8%	18	100%
43-Ecografia dell'addome superiore	53	49	92%	14	26%	14	100%
44-Ecografia dell'addome inferiore	26	24	92%	8	31%	8	100%
45-Ecografia dell'addome completo	518	486	94%	129	25%	128	99%
46-Ecografia bilaterale della mammella	120	101	84%	15	13%	14	93%
47-Ecografia monolaterale della mammella	4	1	25%	0	.00%	0	.
48-Ecografia ostetrica	6	6	100%	1	17%	1	100%
49-Ecografia ginecologica	12	11	92%	2	17%	2	100%
50-Ecocolordoppler degli arti inferiori arterioso	215	208	97%	18	8.4%	18	100%

Prestazioni	Totali	Num	% nei tempi	mobilita	mobilita totali	Num mobilita	di cui nei tempi
51-Colonscopia totale con endoscopio flessibile	147	117	80%	97	66%	92	95%
53-Rettosigmoidoscopia con endoscopio	2	1	50%	0	.00%	0	.
54-Esofagogastroduodenoscopia	137	119	87%	45	33%	45	100%
55-Esofagogastroduodenoscopia con biopsia in	18	15	83%	6	33%	6	100%
56-Elettrocardiogramma	106	104	98%	26	25%	26	100%
57-Elettrocardiogramma dinamico (Holter)	101	75	74%	61	60%	61	100%
58-Test cardiovascolare da sforzo con	46	44	96%	22	48%	22	100%
60-Esame audiometrico tonale	82	69	84%	18	22%	18	100%
61-Spirometria semplice	9	6	67%	5	56%	3	60%
62-Spirometria globale	79	73	92%	3	3.8%	2	67%
63-Fotografia del fundus	1	0	0%	0	.00%	0	.
64-67-ELETTROMIOGRAFIA SEMPLICE [EMG] PER	153	113	74%	47	31%	39	83%
71-Visita algologica	30	17	57%	16	53%	16	100%
Totale complessivo	7.420	5.883	79%	1.652	22%	1.434	87%



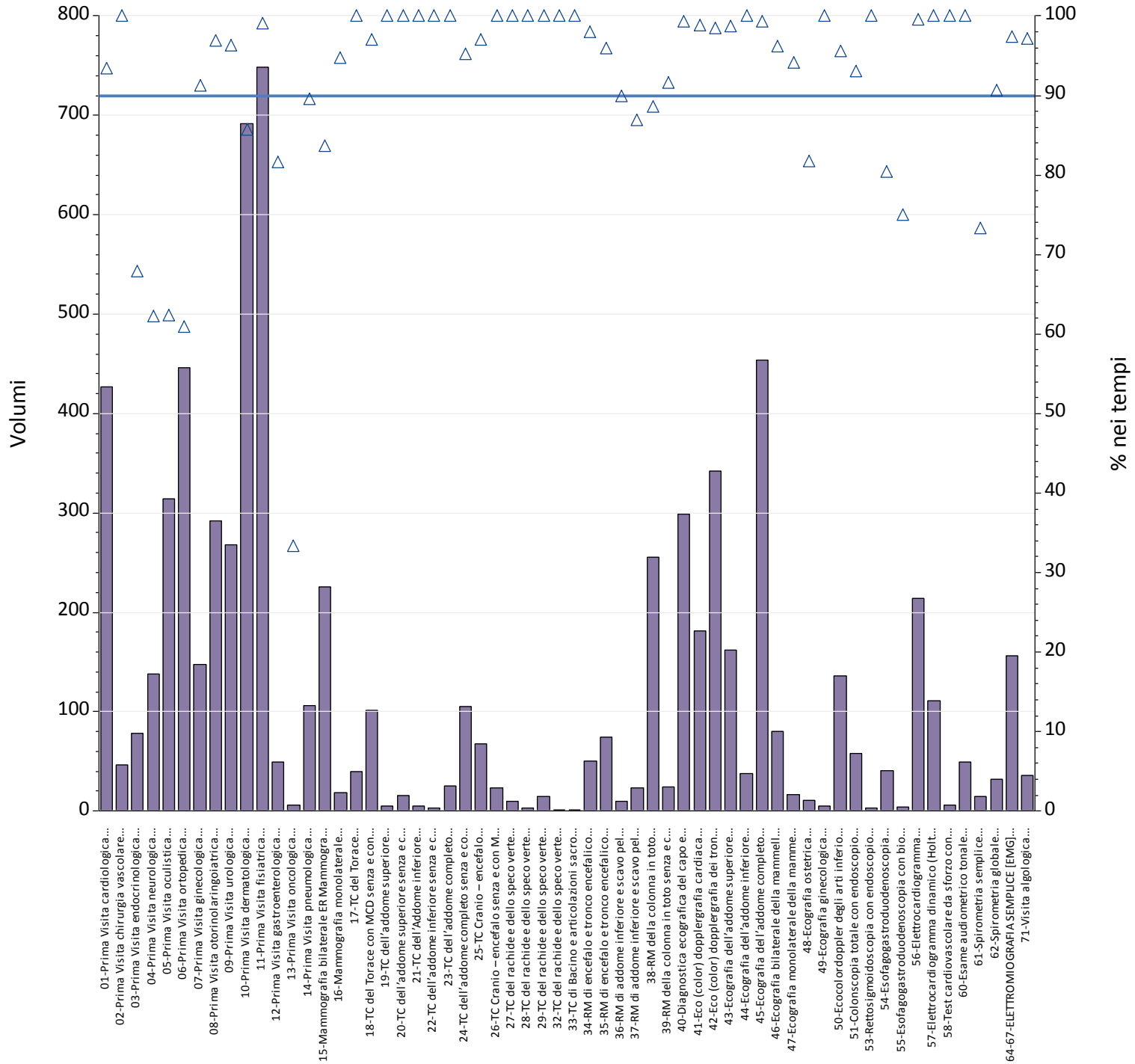
Prestazioni	Totali	Num	% nei tempi	mobilita	mobilita totali	Num mobilita	di cui nei tempi
01-Prima Visita cardiologica	220	197	90%	38	17%	28	74%
02-Prima Visita chirurgia vascolare	21	18	86%	0	.00%	0	.
03-Prima Visita endocrinologica	39	8	21%	11	28%	3	27%
04-Prima Visita neurologica	59	58	98%	9	15%	9	100%
05-Prima Visita oculistica	328	157	48%	92	28%	32	35%
06-Prima Visita ortopedica	116	116	100%	26	22%	26	100%
07-Prima Visita ginecologica	346	316	91%	67	19%	51	76%
08-Prima Visita otorinolaringoiatrica	157	150	96%	80	51%	79	99%
09-Prima Visita urologica	58	47	81%	21	36%	20	95%
10-Prima Visita dermatologica	171	58	34%	46	27%	20	43%
11-Prima Visita fisiatrica	217	199	92%	67	31%	67	100%
12-Prima Visita gastroenterologica	24	24	100%	11	46%	11	100%
13-Prima Visita oncologica	51	51	100%	22	43%	22	100%
14-Prima Visita pneumologica	46	43	93%	2	4.3%	1	50%
15-Mammografia bilaterale ER Mammografia	312	202	65%	58	19%	22	38%
16-Mammografia monolaterale	11	8	73%	1	9.1%	0	0%
17-TC del Torace	21	18	86%	2	9.5%	1	50%
18-TC del Torace con MCD senza e con MCD	108	97	90%	49	45%	43	88%
20-TC dell'addome superiore senza e con MDC	2	1	50%	0	.00%	0	.
23-TC dell'addome completo	5	5	100%	3	60%	3	100%
24-TC dell'addome completo senza e con MDC	121	106	88%	51	42%	43	84%
25-TC Cranio – encefalo	20	20	100%	0	.00%	0	.
26-TC Cranio – encefalo senza e con MDC	24	22	92%	17	71%	17	100%
27-TC del rachide e dello speco vertebrale	1	1	100%	0	.00%	0	.
29-TC del rachide e dello speco vertebrale	2	2	100%	0	.00%	0	.
33-TC di Bacino e articolazioni sacroiliache	2	2	100%	0	.00%	0	.
34-RM di encefalo e tronco encefalico, giunzione	45	40	89%	10	22%	9	90%
35-RM di encefalo e tronco encefalico, giunzione	56	39	70%	11	20%	8	73%
36-RM di addome inferiore e scavo pelvico	2	0	0%	1	50%	0	0%
37-RM di addome inferiore e scavo pelvico senza	16	14	88%	8	50%	7	88%
38-RM della colonna in toto	146	144	99%	20	14%	18	90%
39-RM della colonna in toto senza e con MDC	22	22	100%	1	4.5%	1	100%
40-Diagnostica ecografica del capo e del collo	156	147	94%	44	28%	43	98%
41-Eco (color) dopplergrafia cardiaca	194	176	91%	40	21%	29	73%
42-Eco (color) dopplergrafia dei tronchi	287	260	91%	11	3.8%	11	100%
43-Ecografia dell'addome superiore	57	39	68%	12	21%	10	83%
44-Ecografia dell'addome inferiore	12	9	75%	2	17%	2	100%
45-Ecografia dell'addome completo	280	217	78%	49	18%	36	73%
46-Ecografia bilaterale della mammella	292	194	66%	53	18%	23	43%
47-Ecografia monolaterale della mammella	2	1	50%	1	50%	1	100%
48-Ecografia ostetrica	135	135	100%	11	8.1%	11	100%
49-Ecografia ginecologica	10	10	100%	3	30%	3	100%
50-Ecocolordoppler degli arti inferiori arterioso	108	100	93%	13	12%	13	100%
51-Colonscopia totale con endoscopio flessibile	43	27	63%	18	42%	5	28%
54-Esofagogastroduodenoscopia	45	41	91%	9	20%	5	56%
55-Esofagogastroduodenoscopia con biopsia in	2	2	100%	0	.00%	0	.
56-Elettrocardiogramma	171	143	84%	61	36%	59	97%

Prestazioni	Totali	Num	% nei tempi	mobilita	mobilita totali	Num mobilita	di cui nei tempi
57-Elettrocardiogramma dinamico (Holter)	56	44	79%	11	20%	11	100%
58-Test cardiovascolare da sforzo con	35	34	97%	12	34%	11	92%
60-Esame audiometrico tonale	62	53	85%	20	32%	20	100%
61-Spirometria semplice	6	4	67%	3	50%	2	67%
62-Spirometria globale	31	31	100%	1	3.2%	1	100%
63-Fotografia del fundus	1	1	100%	0	.00%	0	.
64-67-ELETTROMIOGRAFIA SEMPLICE [EMG] PER	44	22	50%	18	41%	18	100%
70-Iniezione intravitreale	33	22	67%	0	.00%	0	.
71-Visita algologica	23	23	100%	9	39%	9	100%
Totale complessivo	4.854	3.920	81%	1.125	23%	864	77%



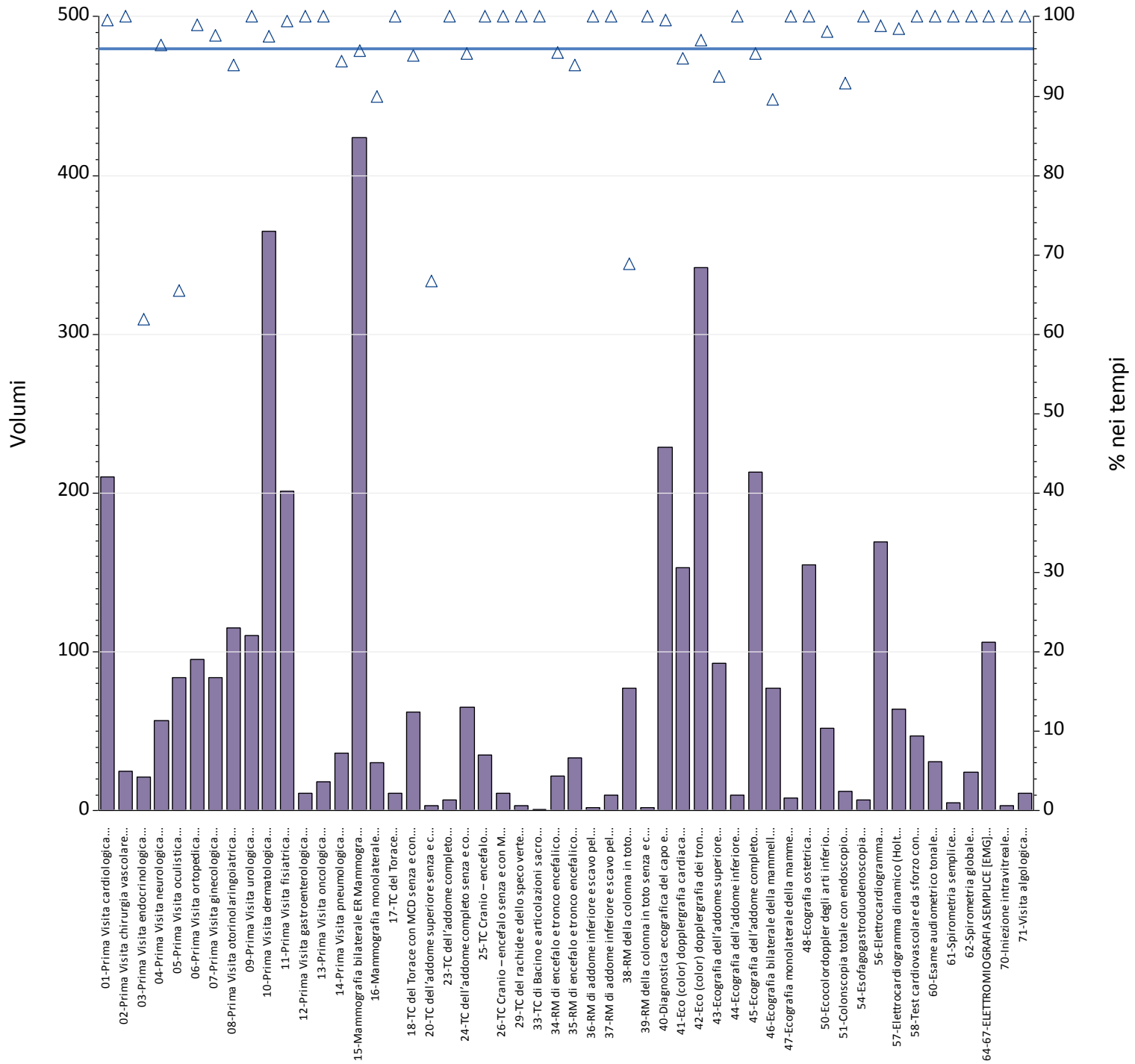
Prestazioni	Totali	Num	% nei tempi	mobilita	mobilita totali	Num mobilita	di cui nei tempi
01-Prima Visita cardiologica	355	250	70%	14	3.9%	13	93%
02-Prima Visita chirurgia vascolare	65	64	98%	14	22%	14	100%
03-Prima Visita endocrinologica	84	29	35%	30	36%	11	37%
04-Prima Visita neurologica	177	71	40%	19	11%	14	74%
05-Prima Visita oculistica	358	300	84%	33	9.2%	6	18%
06-Prima Visita ortopedica	453	188	42%	29	6.4%	11	38%
07-Prima Visita ginecologica	127	110	87%	24	19%	20	83%
08-Prima Visita otorinolaringoiatrica	422	292	69%	26	6.2%	18	69%
09-Prima Visita urologica	187	175	94%	4	2.1%	2	50%
10-Prima Visita dermatologica	514	383	75%	29	5.6%	22	76%
11-Prima Visita fisiatrica	638	624	98%	2	.31%	2	100%
12-Prima Visita gastroenterologica	84	28	33%	9	11%	5	56%
13-Prima Visita oncologica	45	32	71%	5	11%	4	80%
14-Prima Visita pneumologica	215	148	69%	2	.93%	2	100%
15-Mammografia bilaterale ER Mammografia	64	23	36%	10	16%	10	100%
16-Mammografia monolaterale	8	3	38%	1	13%	1	100%
17-TC del Torace	34	26	76%	10	29%	10	100%
18-TC del Torace con MCD senza e con MCD	127	56	44%	14	11%	9	64%
19-TC dell'addome superiore	2	1	50%	1	50%	0	0%
20-TC dell'addome superiore senza e con MDC	14	4	29%	1	7.1%	1	100%
21-TC dell'Addome inferiore	3	1	33%	1	33%	0	0%
23-TC dell'addome completo	26	12	46%	2	7.7%	2	100%
24-TC dell'addome completo senza e con MDC	140	67	48%	14	10%	9	64%
25-TC Cranio – encefalo	80	41	51%	20	25%	17	85%
26-TC Cranio – encefalo senza e con MDC	39	15	38%	3	7.7%	3	100%
27-TC del rachide e dello speco vertebrale	9	4	44%	1	11%	0	0%
28-TC del rachide e dello speco vertebrale	3	0	0%	0	.00%	0	.
29-TC del rachide e dello speco vertebrale	16	5	31%	2	13%	2	100%
30-TC del rachide e dello speco vertebrale	1	0	0%	0	.00%	0	.
32-TC del rachide e dello speco vertebrale	1	0	0%	0	.00%	0	.
33-TC di Bacino e articolazioni sacroiliache	5	1	20%	1	20%	1	100%
34-RM di encefalo e tronco encefalico, giunzione	36	12	33%	11	31%	7	64%
35-RM di encefalo e tronco encefalico, giunzione	60	31	52%	15	25%	11	73%
36-RM di addome inferiore e scavo pelvico	11	2	18%	0	.00%	0	.
37-RM di addome inferiore e scavo pelvico senza	11	10	91%	1	9.1%	1	100%
38-RM della colonna in toto	163	67	41%	45	28%	21	47%
39-RM della colonna in toto senza e con MDC	18	10	56%	7	39%	3	43%
40-Diagnostica ecografica del capo e del collo	170	157	92%	11	6.5%	10	91%
41-Eco (color) dopplergrafia cardiaca	37	34	92%	6	16%	4	67%
42-Eco (color) dopplergrafia dei tronchi	90	80	89%	2	2.2%	1	50%
43-Ecografia dell'addome superiore	95	80	84%	1	1.1%	1	100%
44-Ecografia dell'addome inferiore	25	18	72%	0	.00%	0	.
45-Ecografia dell'addome completo	401	356	89%	9	2.2%	6	67%
46-Ecografia bilaterale della mammella	50	30	60%	4	8.0%	3	75%
47-Ecografia monolaterale della mammella	25	17	68%	1	4.0%	1	100%
48-Ecografia ostetrica	2	1	50%	2	100%	1	50%
50-Ecocolordoppler degli arti inferiori arterioso	147	77	52%	16	11%	8	50%

Prestazioni	Totali	Num	% nei tempi	mobilita	mobilita totali	Num mobilita	di cui nei tempi
51-Colonscopia totale con endoscopio flessibile	153	57	37%	12	7.8%	4	33%
53-Rettosigmoidoscopia con endoscopio	2	1	50%	0	.00%	0	.
54-Esofagogastroduodenoscopia	93	27	29%	5	5.4%	2	40%
55-Esofagogastroduodenoscopia con biopsia in	11	8	73%	0	.00%	0	.
56-Elettrocardiogramma	200	170	85%	2	1.0%	1	50%
57-Elettrocardiogramma dinamico (Holter)	108	89	82%	0	.00%	0	.
58-Test cardiovascolare da sforzo con	0	0	.	0	.	0	.
60-Esame audiometrico tonale	35	34	97%	2	5.7%	1	50%
61-Spirometria semplice	17	11	65%	0	.00%	0	.
62-Spirometria globale	50	28	56%	3	6.0%	1	33%
63-Fotografia del fundus	1	1	100%	0	.00%	0	.
64-67-ELETTROMIOGRAFIA SEMPLICE [EMG] PER	83	77	93%	7	8.4%	2	29%
71-Visita algologica	41	29	71%	0	.00%	0	.
Totale complessivo	6.431	4.467	69%	483	7.5%	298	62%



Prestazioni	Totali	Num	% nei tempi	mobilita	mobilita totali	Num mobilita	di cui nei tempi
01-Prima Visita cardiologica	427	399	93%	54	13%	52	96%
02-Prima Visita chirurgia vascolare	46	46	100%	5	11%	5	100%
03-Prima Visita endocrinologica	78	53	68%	34	44%	18	53%
04-Prima Visita neurologica	138	86	62%	24	17%	19	79%
05-Prima Visita oculistica	314	196	62%	128	41%	94	73%
06-Prima Visita ortopedica	446	272	61%	108	24%	34	31%
07-Prima Visita ginecologica	148	135	91%	85	57%	77	91%
08-Prima Visita otorinolaringoiatrica	292	283	97%	78	27%	76	97%
09-Prima Visita urologica	268	258	96%	14	5.2%	12	86%
10-Prima Visita dermatologica	692	593	86%	80	12%	74	93%
11-Prima Visita fisiatrica	748	741	99%	13	1.7%	13	100%
12-Prima Visita gastroenterologica	49	40	82%	23	47%	15	65%
13-Prima Visita oncologica	6	2	33%	2	33%	1	50%
14-Prima Visita pneumologica	106	95	90%	10	9.4%	7	70%
15-Mammografia bilaterale ER Mammografia	226	189	84%	10	4.4%	7	70%
16-Mammografia monolaterale	19	18	95%	0	.00%	0	.
17-TC del Torace	40	40	100%	2	5.0%	2	100%
18-TC del Torace con MCD senza e con MCD	101	98	97%	2	2.0%	2	100%
19-TC dell'addome superiore	5	5	100%	0	.00%	0	.
20-TC dell'addome superiore senza e con MDC	16	16	100%	0	.00%	0	.
21-TC dell'Addome inferiore	5	5	100%	0	.00%	0	.
22-TC dell'addome inferiore senza e con MDC	3	3	100%	0	.00%	0	.
23-TC dell'addome completo	25	25	100%	4	16%	4	100%
24-TC dell'addome completo senza e con MDC	105	100	95%	1	.95%	1	100%
25-TC Cranio – encefalo	68	66	97%	7	10%	7	100%
26-TC Cranio – encefalo senza e con MDC	23	23	100%	0	.00%	0	.
27-TC del rachide e dello speco vertebrale	10	10	100%	1	10%	1	100%
28-TC del rachide e dello speco vertebrale	3	3	100%	0	.00%	0	.
29-TC del rachide e dello speco vertebrale	15	15	100%	5	33%	5	100%
32-TC del rachide e dello speco vertebrale	1	1	100%	0	.00%	0	.
33-TC di Bacino e articolazioni sacroiliache	1	1	100%	0	.00%	0	.
34-RM di encefalo e tronco encefalico, giunzione	50	49	98%	12	24%	11	92%
35-RM di encefalo e tronco encefalico, giunzione	74	71	96%	7	9.5%	5	71%
36-RM di addome inferiore e scavo pelvico	10	9	90%	1	10%	1	100%
37-RM di addome inferiore e scavo pelvico senza	23	20	87%	1	4.3%	1	100%
38-RM della colonna in toto	255	226	89%	107	42%	103	96%
39-RM della colonna in toto senza e con MDC	24	22	92%	17	71%	15	88%
40-Diagnostica ecografica del capo e del collo	299	297	99%	17	5.7%	17	100%
41-Eco (color) dopplergrafia cardiaca	181	179	99%	24	13%	24	100%
42-Eco (color) dopplergrafia dei tronchi	342	337	99%	20	5.8%	17	85%
43-Ecografia dell'addome superiore	162	160	99%	6	3.7%	6	100%
44-Ecografia dell'addome inferiore	38	38	100%	4	11%	4	100%
45-Ecografia dell'addome completo	454	451	99%	20	4.4%	19	95%
46-Ecografia bilaterale della mammella	80	77	96%	11	14%	9	82%
47-Ecografia monolaterale della mammella	17	16	94%	0	.00%	0	.
48-Ecografia ostetrica	11	9	82%	11	100%	9	82%
49-Ecografia ginecologica	5	5	100%	3	60%	3	100%

Prestazioni	Totali	Num	% nei tempi	mobilita	mobilita totali	Num mobilita	di cui nei tempi
50-Ecocolordoppler degli arti inferiori arterioso	136	130	96%	19	14%	17	89%
51-Colonscopia totale con endoscopio flessibile	58	54	93%	40	69%	36	90%
53-Rettosigmoidoscopia con endoscopio	3	3	100%	3	100%	3	100%
54-Esofagogastroduodenoscopia	41	33	80%	24	59%	16	67%
55-Esofagogastroduodenoscopia con biopsia in	4	3	75%	1	25%	0	0%
56-Elettrocardiogramma	214	213	100%	4	1.9%	4	100%
57-Elettrocardiogramma dinamico (Holter)	111	111	100%	3	2.7%	3	100%
58-Test cardiovascolare da sforzo con	6	6	100%	1	17%	1	100%
60-Esame audiometrico tonale	49	49	100%	12	24%	12	100%
61-Spirometria semplice	15	11	73%	1	6.7%	0	0%
62-Spirometria globale	32	29	91%	14	44%	14	100%
64-67-ELETTROMIOGRAFIA SEMPLICE [EMG] PER	156	152	97%	7	4.5%	5	71%
71-Visita algologica	36	35	97%	2	5.6%	2	100%
Totale complessivo	7.310	6.612	90%	1.082	15%	883	82%



Prestazioni	Totali	Num	% nei tempi	mobilita	mobilita totali	Num mobilita	di cui nei tempi
01-Prima Visita cardiologica	210	209	100%	17	8.1%	17	100%
02-Prima Visita chirurgia vascolare	25	25	100%	4	16%	4	100%
03-Prima Visita endocrinologica	21	13	62%	10	48%	7	70%
04-Prima Visita neurologica	57	55	96%	9	16%	9	100%
05-Prima Visita oculistica	84	55	65%	49	58%	37	76%
06-Prima Visita ortopedica	95	94	99%	20	21%	19	95%
07-Prima Visita ginecologica	84	82	98%	58	69%	56	97%
08-Prima Visita otorinolaringoiatrica	115	108	94%	22	19%	22	100%
09-Prima Visita urologica	110	110	100%	3	2.7%	3	100%
10-Prima Visita dermatologica	365	356	98%	21	5.8%	19	90%
11-Prima Visita fisiatrica	201	200	100%	6	3.0%	5	83%
12-Prima Visita gastroenterologica	11	11	100%	3	27%	3	100%
13-Prima Visita oncologica	18	18	100%	9	50%	9	100%
14-Prima Visita pneumologica	36	34	94%	1	2.8%	1	100%
15-Mammografia bilaterale ER Mammografia	424	406	96%	42	9.9%	37	88%
16-Mammografia monolaterale	30	27	90%	0	.00%	0	.
17-TC del Torace	11	11	100%	3	27%	3	100%
18-TC del Torace con MCD senza e con MCD	62	59	95%	2	3.2%	2	100%
20-TC dell'addome superiore senza e con MDC	3	2	67%	0	.00%	0	.
23-TC dell'addome completo	7	7	100%	3	43%	3	100%
24-TC dell'addome completo senza e con MDC	65	62	95%	6	9.2%	6	100%
25-TC Cranio – encefalo	35	35	100%	8	23%	8	100%
26-TC Cranio – encefalo senza e con MDC	11	11	100%	0	.00%	0	.
29-TC del rachide e dello speco vertebrale	3	3	100%	0	.00%	0	.
33-TC di Bacino e articolazioni sacroiliache	1	1	100%	0	.00%	0	.
34-RM di encefalo e tronco encefalico, giunzione	22	21	95%	5	23%	4	80%
35-RM di encefalo e tronco encefalico, giunzione	33	31	94%	8	24%	7	88%
36-RM di addome inferiore e scavo pelvico	2	2	100%	0	.00%	0	.
37-RM di addome inferiore e scavo pelvico senza	10	10	100%	2	20%	2	100%
38-RM della colonna in toto	77	53	69%	29	38%	29	100%
39-RM della colonna in toto senza e con MDC	2	2	100%	2	100%	2	100%
40-Diagnostica ecografica del capo e del collo	229	228	100%	15	6.6%	15	100%
41-Eco (color) dopplergrafia cardiaca	153	145	95%	19	12%	19	100%
42-Eco (color) dopplergrafia dei tronchi	342	332	97%	41	12%	37	90%
43-Ecografia dell'addome superiore	93	86	92%	6	6.5%	3	50%
44-Ecografia dell'addome inferiore	10	10	100%	1	10%	1	100%
45-Ecografia dell'addome completo	213	203	95%	18	8.5%	10	56%
46-Ecografia bilaterale della mammella	77	69	90%	14	18%	10	71%
47-Ecografia monolaterale della mammella	8	8	100%	0	.00%	0	.
48-Ecografia ostetrica	155	155	100%	143	92%	143	100%
50-Ecocolordoppler degli arti inferiori arterioso	52	51	98%	11	21%	11	100%
51-Colonscopia totale con endoscopio flessibile	12	11	92%	6	50%	6	100%
54-Esofagogastroduodenoscopia	7	7	100%	6	86%	6	100%
56-Elettrocardiogramma	169	167	99%	4	2.4%	4	100%
57-Elettrocardiogramma dinamico (Holter)	64	63	98%	5	7.8%	4	80%
58-Test cardiovascolare da sforzo con	47	47	100%	0	.00%	0	.
60-Esame audiometrico tonale	31	31	100%	4	13%	4	100%

Prestazioni	Totali	Num	% nei tempi	mobilita	mobilita totali	Num mobilita	di cui nei tempi
61-Spirometria semplice	5	5	100%	2	40%	2	100%
62-Spirometria globale	24	24	100%	3	13%	3	100%
64-67-ELETTROMIOGRAFIA SEMPLICE [EMG] PER	106	106	100%	7	6.6%	7	100%
70-Iniezione intravitreale	3	3	100%	0	.00%	0	.
71-Visita algologica	11	11	100%	0	.00%	0	.
Totale complessivo	4.041	3.875	96%	647	16%	599	93%