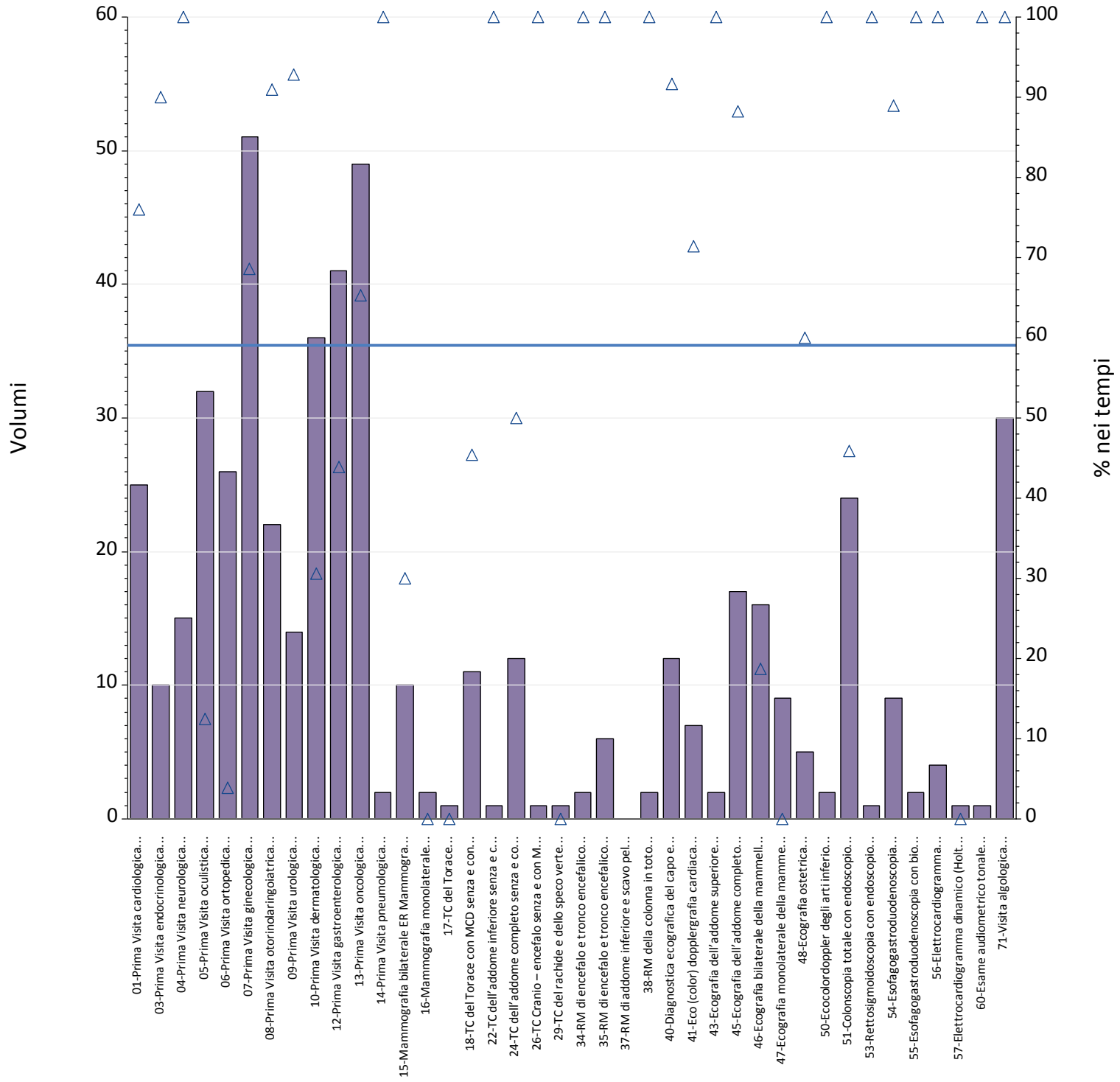
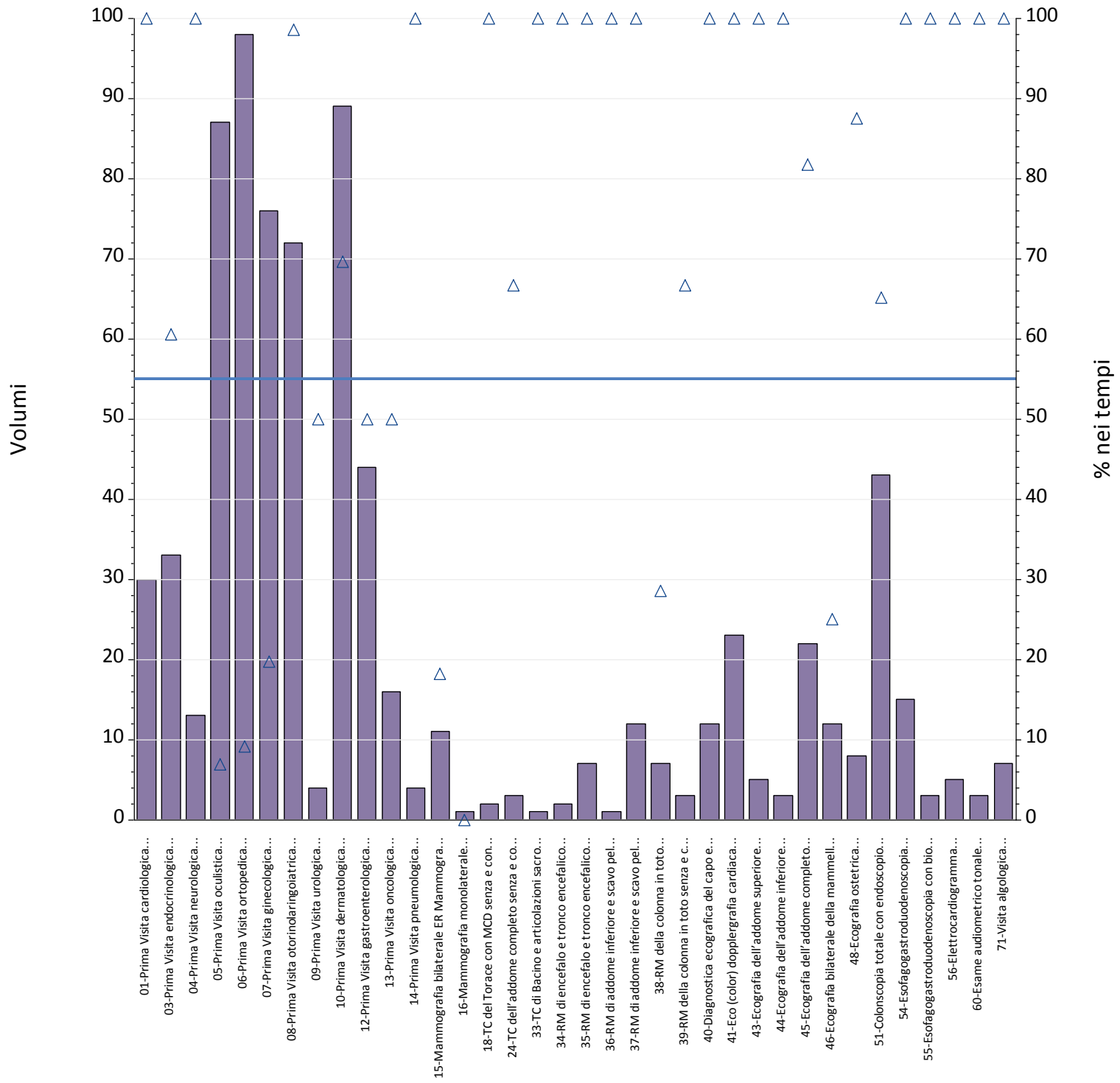


Report TdA IRCCS
Friuli – Venezia Giulia
Luglio



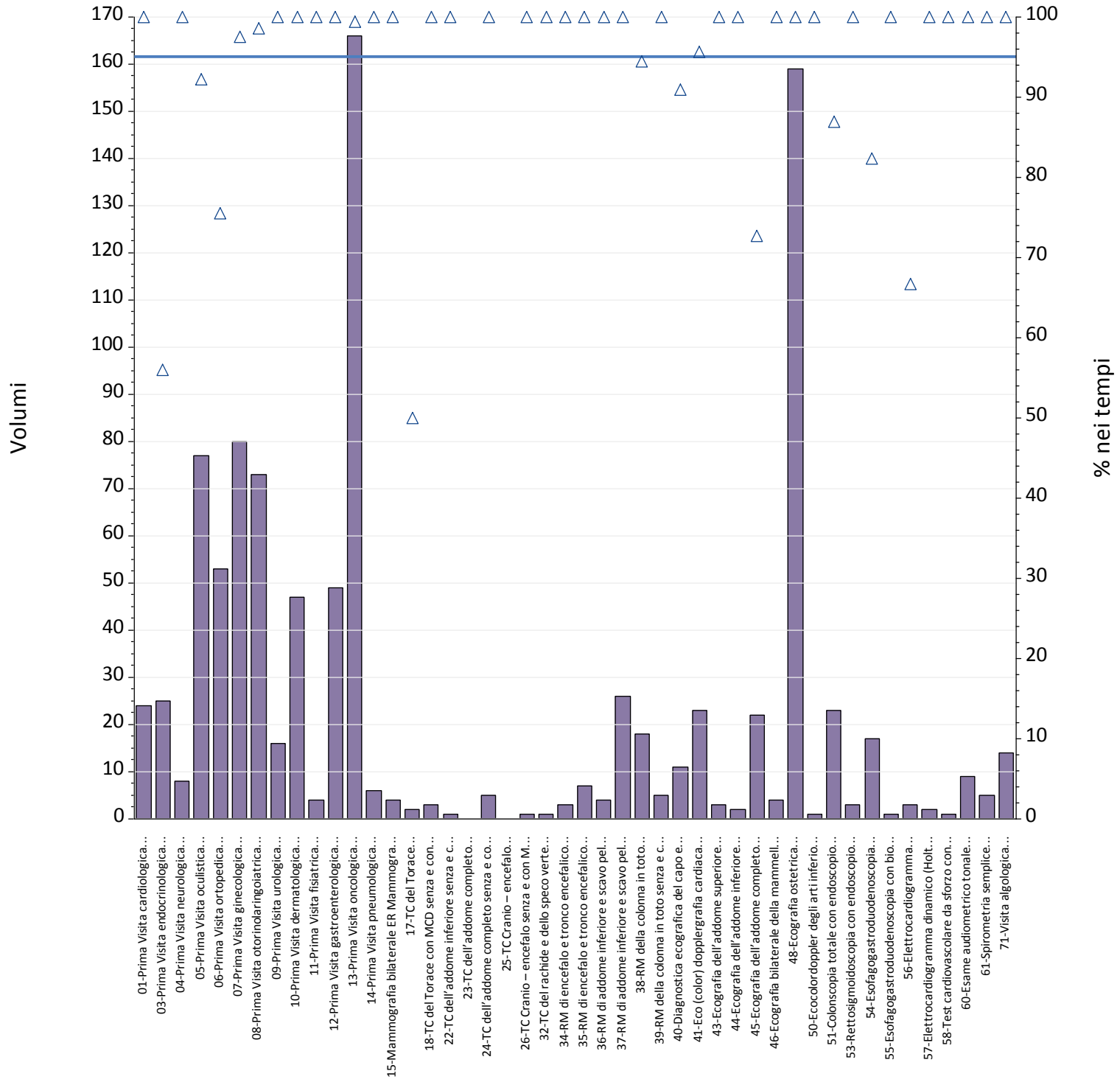
Prestazioni	Num	% nei tempi	volumi
01-Prima Visita cardiologica	19	76%	25
03-Prima Visita endocrinologica	9	90%	10
04-Prima Visita neurologica	15	100%	15
05-Prima Visita oculistica	4	13%	32
06-Prima Visita ortopedica	1	4%	26
07-Prima Visita ginecologica	35	69%	51
08-Prima Visita otorinolaringoiatrica	20	91%	22
09-Prima Visita urologica	13	93%	14
10-Prima Visita dermatologica	11	31%	36
12-Prima Visita gastroenterologica	18	44%	41
13-Prima Visita oncologica	32	65%	49
14-Prima Visita pneumologica	2	100%	2
15-Mammografia bilaterale ER Mammografia bilaterale	3	30%	10
16-Mammografia monolaterale	0	0%	2
17-TC del Torace	0	0%	1
18-TC del Torace con MCD senza e con MCD	5	45%	11
22-TC dell'addome inferiore senza e con MDC	1	100%	1
24-TC dell'addome completo senza e con MDC	6	50%	12
26-TC Cranio – encefalo senza e con MDC	1	100%	1
29-TC del rachide e dello speco vertebrale lombosacrale	0	0%	1
34-RM di encefalo e tronco encefalico, giunzione cranio spinale e relativo distretto vascolare	2	100%	2
35-RM di encefalo e tronco encefalico, giunzione cranio spinale e relativo distretto vascolare senza e con MDC	6	100%	6
37-RM di addome inferiore e scavo pelvico senza e con MDC	0	.	0
38-RM della colonna in toto	2	100%	2
40-Diagnostica ecografica del capo e del collo	11	92%	12
41-Eco (color) dopplergrafia cardiaca	5	71%	7
43-Ecografia dell'addome superiore	2	100%	2
45-Ecografia dell'addome completo	15	88%	17
46-Ecografia bilaterale della mammella	3	19%	16
47-Ecografia monolaterale della mammella	0	0%	9
48-Ecografia ostetrica	3	60%	5
50-Ecocolordoppler degli arti inferiori arterioso e/o venoso	2	100%	2
51-Colonscopia totale con endoscopia flessibile	11	46%	24
53-Rettosigmoidoscopia con endoscopia flessibile	1	100%	1
54-Esofagogastroduodenoscopia	8	89%	9
55-Esofagogastroduodenoscopia con biopsia in sede unica	2	100%	2
56-Elettrocardiogramma	4	100%	4
57-Elettrocardiogramma dinamico (Holter)	0	0%	1
60-Esame audiometrico tonale	1	100%	1
71-Visita algologica	30	100%	30
Totale complessivo	303	59%	514



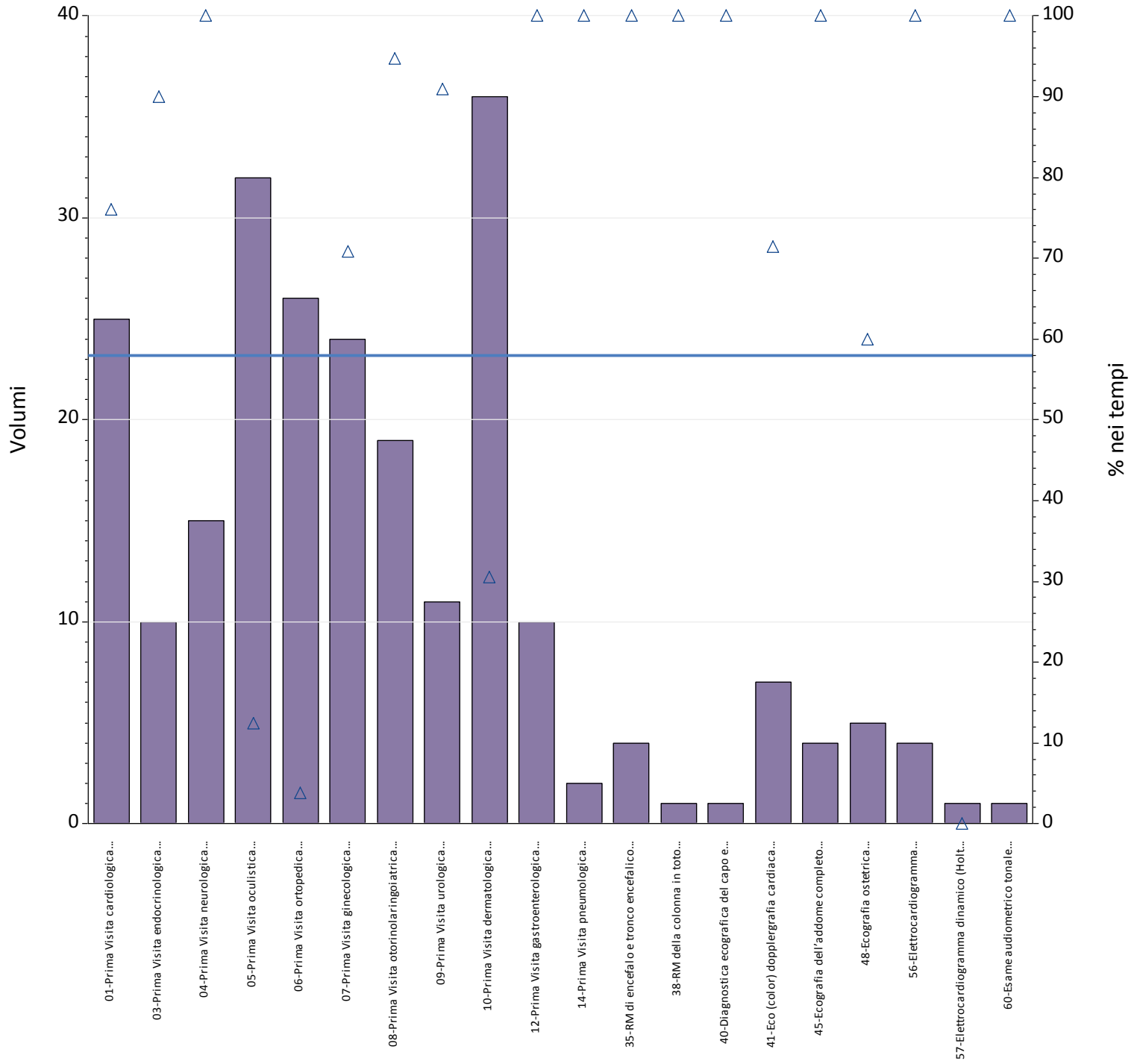
Prestazioni	Num	% nei tempi	volumi
01-Prima Visita cardiologica	30	100%	30
03-Prima Visita endocrinologica	20	61%	33
04-Prima Visita neurologica	13	100%	13
05-Prima Visita oculistica	6	7%	87
06-Prima Visita ortopedica	9	9%	98
07-Prima Visita ginecologica	15	20%	76
08-Prima Visita otorinolaringoiatrica	71	99%	72
09-Prima Visita urologica	2	50%	4
10-Prima Visita dermatologica	62	70%	89
12-Prima Visita gastroenterologica	22	50%	44
13-Prima Visita oncologica	8	50%	16
14-Prima Visita pneumologica	4	100%	4
15-Mammografia bilaterale ER Mammografia bilaterale	2	18%	11
16-Mammografia monolaterale	0	0%	1
18-TC del Torace con MCD senza e con MCD	2	100%	2
24-TC dell'addome completo senza e con MDC	2	67%	3
33-TC di Bacino e articolazioni sacroiliache	1	100%	1
34-RM di encefalo e tronco encefalico, giunzione cranio spinale e relativo distretto vascolare	2	100%	2
35-RM di encefalo e tronco encefalico, giunzione cranio spinale e relativo distretto vascolare senza e con MDC	7	100%	7
36-RM di addome inferiore e scavo pelvico	1	100%	1
37-RM di addome inferiore e scavo pelvico senza e con MDC	12	100%	12
38-RM della colonna in toto	2	29%	7
39-RM della colonna in toto senza e con MDC	2	67%	3
40-Diagnostica ecografica del capo e del collo	12	100%	12
41-Eco (color) dopplergrafia cardiaca	23	100%	23
43-Ecografia dell'addome superiore	5	100%	5
44-Ecografia dell'addome inferiore	3	100%	3
45-Ecografia dell'addome completo	18	82%	22
46-Ecografia bilaterale della mammella	3	25%	12
48-Ecografia ostetrica	7	88%	8
51-Colonscopia totale con endoscopio flessibile	28	65%	43
54-Esofagogastroduodenoscopia	15	100%	15
55-Esofagogastroduodenoscopia con biopsia in sede unica	3	100%	3
56-Elettrocardiogramma	5	100%	5
60-Esame audiometrico tonale	3	100%	3
71-Visita algologica	7	100%	7
Totale complessivo	427	55%	777

Aziende	B - Breve						
	Totali	Num	% nei tempi	mobilita	mobilita totali	Num mobilita	di cui nei tempi
BURLO GAROFOLO TRIESTE	238	139	58%	238	100%	139	58%
CENTRO DI RIFERIMENTO ONCOLOGICO	276	164	59%	276	100%	164	59%
REGIONE FRIULI - VENEZIA GIULIA	514	303	59%	514	100%	303	59%

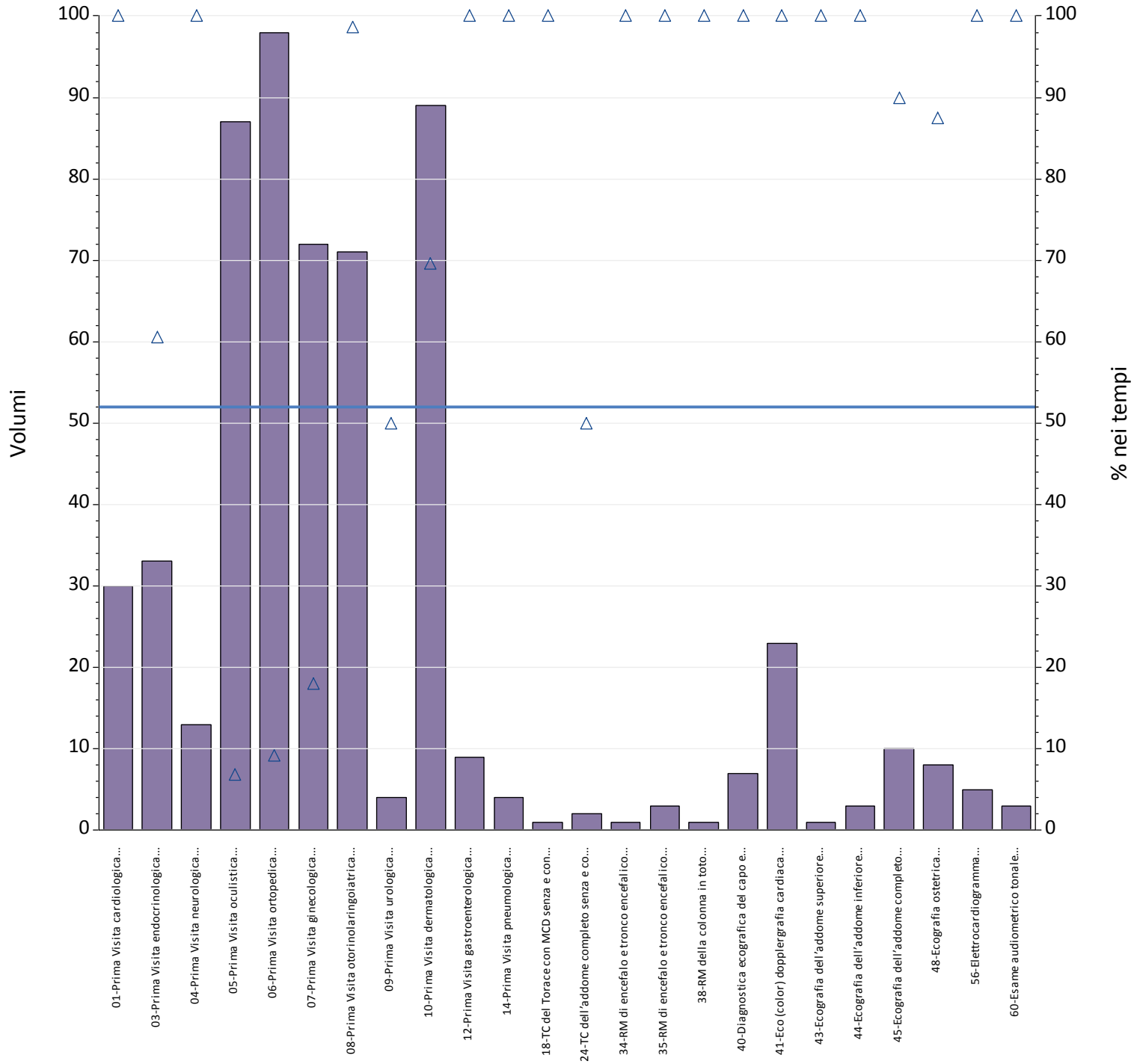
D - Differita							P - Programmata						
Totali	Num	% nei tempi	mobilita	mobilita totali	Num mobilita	di cui nei tempi	Totali	Num	% nei tempi	mobilita	mobilita totali	Num mobilita	di cui nei tempi
578	303	52%	578	100%	303	52%	634	600	95%	634	100%	600	95%
199	124	62%	199	100%	124	62%	377	360	95%	377	100%	360	95%
777	427	55%	777	100%	427	55%	1.011	960	95%	1.011	100%	960	95%



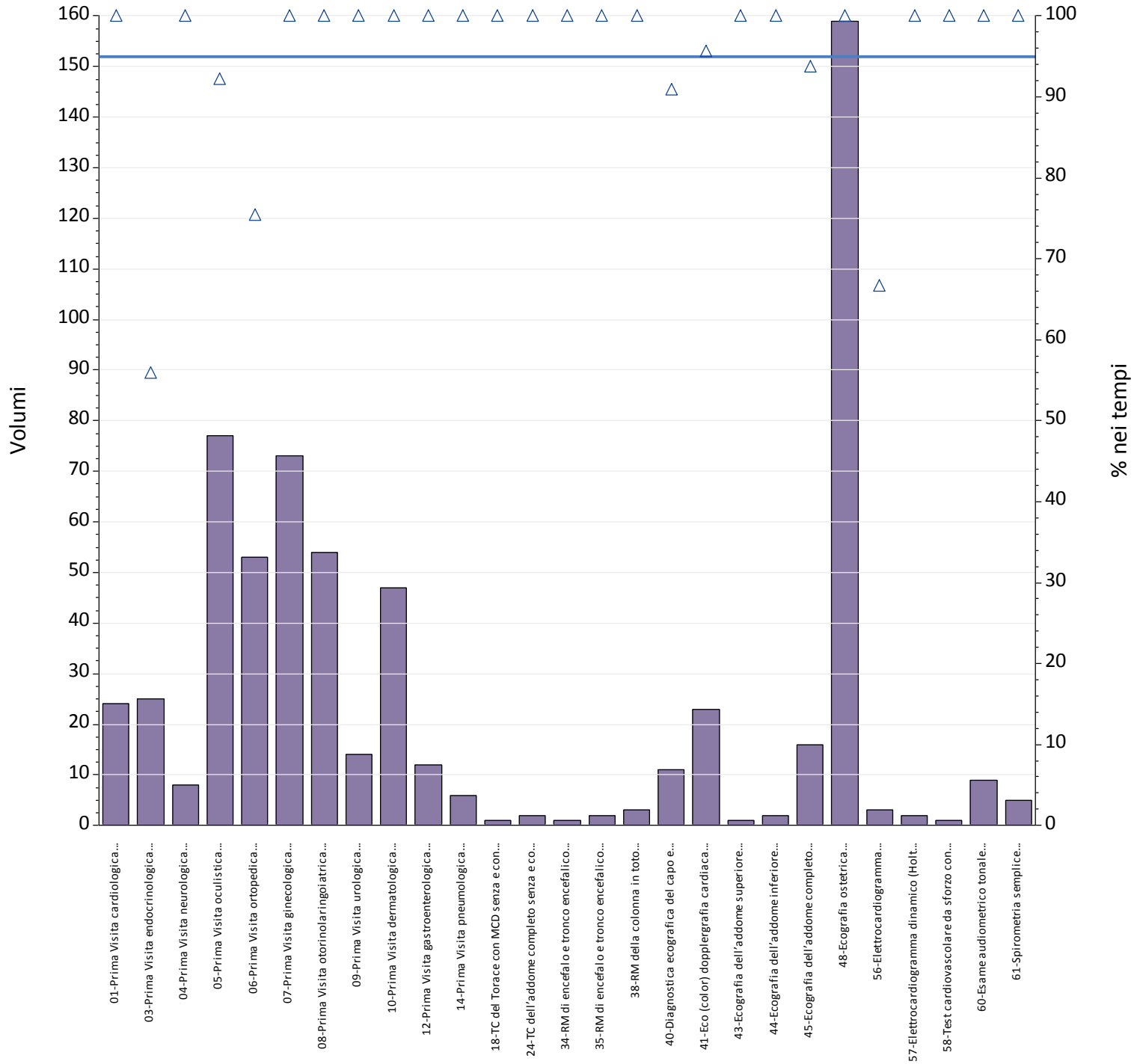
Prestazioni	Num	% nei tempi	volumi
01-Prima Visita cardiologica	24	100%	24
03-Prima Visita endocrinologica	14	56%	25
04-Prima Visita neurologica	8	100%	8
05-Prima Visita oculistica	71	92%	77
06-Prima Visita ortopedica	40	75%	53
07-Prima Visita ginecologica	78	98%	80
08-Prima Visita otorinolaringoiatrica	72	99%	73
09-Prima Visita urologica	16	100%	16
10-Prima Visita dermatologica	47	100%	47
11-Prima Visita fisiatrica	4	100%	4
12-Prima Visita gastroenterologica	49	100%	49
13-Prima Visita oncologica	165	99%	166
14-Prima Visita pneumologica	6	100%	6
15-Mammografia bilaterale ER Mammografia bilaterale	4	100%	4
17-TC del Torace	1	50%	2
18-TC del Torace con MCD senza e con MCD	3	100%	3
22-TC dell'addome inferiore senza e con MDC	1	100%	1
23-TC dell'addome completo	0	.	0
24-TC dell'addome completo senza e con MDC	5	100%	5
25-TC Cranio – encefalo	0	.	0
26-TC Cranio – encefalo senza e con MDC	1	100%	1
32-TC del rachide e dello speco vertebrale lombosacrale senza e con MDC	1	100%	1
34-RM di encefalo e tronco encefalico, giunzione cranio spinale e relativo distretto vascolare	3	100%	3
35-RM di encefalo e tronco encefalico, giunzione cranio spinale e relativo distretto vascolare senza e con MDC	7	100%	7
36-RM di addome inferiore e scavo pelvico	4	100%	4
37-RM di addome inferiore e scavo pelvico senza e con MDC	26	100%	26
38-RM della colonna in toto	17	94%	18
39-RM della colonna in toto senza e con MDC	5	100%	5
40-Diagnostica ecografica del capo e del collo	10	91%	11
41-Eco (color) dopplergrafia cardiaca	22	96%	23
43-Ecografia dell'addome superiore	3	100%	3
44-Ecografia dell'addome inferiore	2	100%	2
45-Ecografia dell'addome completo	16	73%	22
46-Ecografia bilaterale della mammella	4	100%	4
48-Ecografia ostetrica	159	100%	159
50-Ecocolordoppler degli arti inferiori arterioso e/o venoso	1	100%	1
51-Colonscopia totale con endoscopio flessibile	20	87%	23
53-Rettosigmoidoscopia con endoscopio flessibile	3	100%	3
54-Esofagogastroduodenoscopia	14	82%	17
55-Esofagogastroduodenoscopia con biopsia in sede unica	1	100%	1
56-Elettrocardiogramma	2	67%	3
57-Elettrocardiogramma dinamico (Holter)	2	100%	2
58-Test cardiovascolare da sforzo con cicloergometro o con pedana mobile	1	100%	1
60-Esami audiometrici tonali	9	100%	9
61-Spirometria semplice	5	100%	5
71-Visita algologica	14	100%	14
Totale complessivo	960	95%	1.011



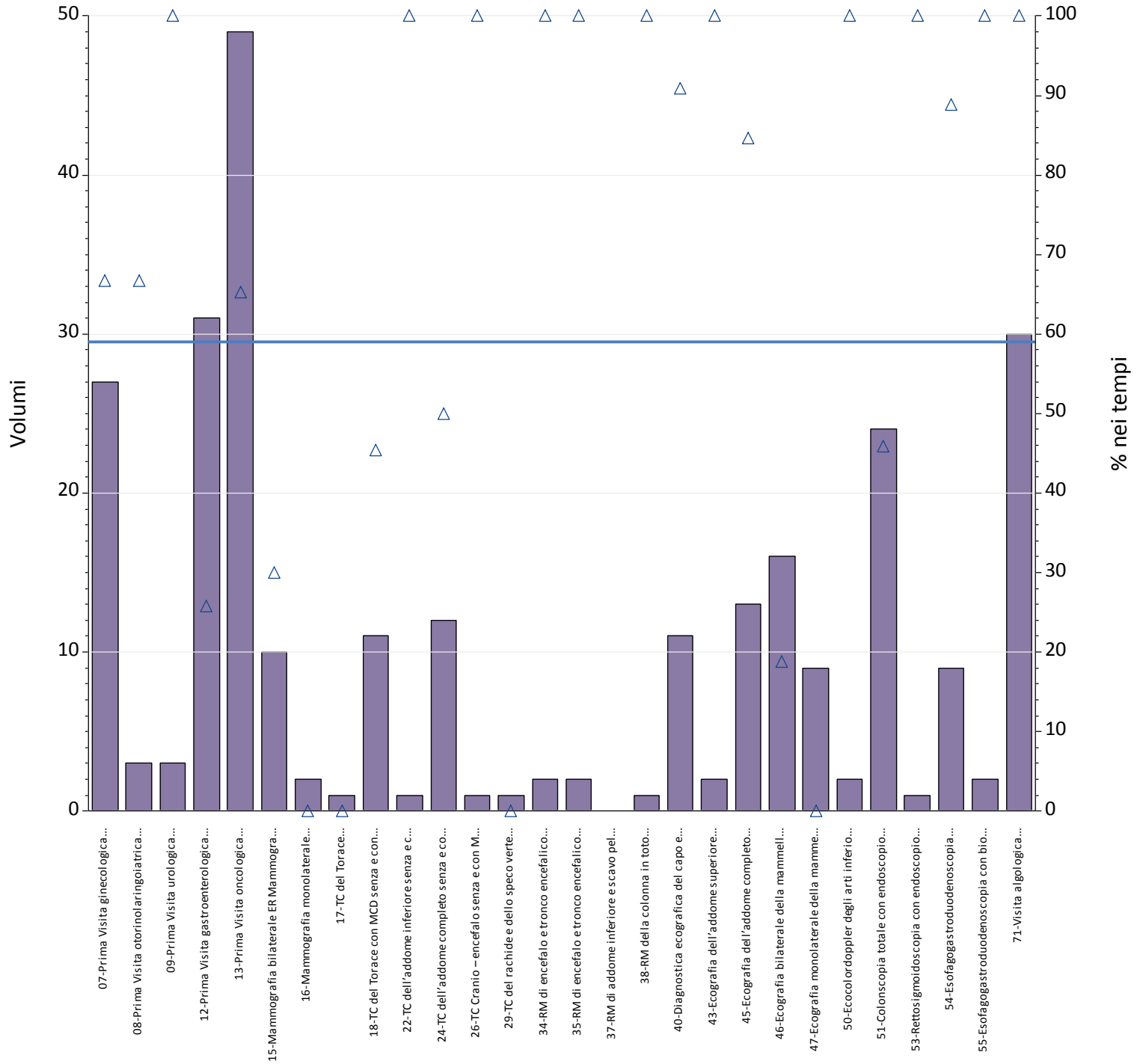
Prestazioni	Totali	Num	% nei tempi	mobilita	mobilita totali	Num mobilita	di cui nei tempi
01-Prima Visita cardiologica	25	19	76%	25	100%	19	76%
03-Prima Visita endocrinologica	10	9	90%	10	100%	9	90%
04-Prima Visita neurologica	15	15	100%	15	100%	15	100%
05-Prima Visita oculistica	32	4	13%	32	100%	4	13%
06-Prima Visita ortopedica	26	1	4%	26	100%	1	4%
07-Prima Visita ginecologica	24	17	71%	24	100%	17	71%
08-Prima Visita otorinolaringoiatrica	19	18	95%	19	100%	18	95%
09-Prima Visita urologica	11	10	91%	11	100%	10	91%
10-Prima Visita dermatologica	36	11	31%	36	100%	11	31%
12-Prima Visita gastroenterologica	10	10	100%	10	100%	10	100%
14-Prima Visita pneumologica	2	2	100%	2	100%	2	100%
35-RM di encefalo e tronco encefalico, giunzione	4	4	100%	4	100%	4	100%
38-RM della colonna in toto	1	1	100%	1	100%	1	100%
40-Diagnostica ecografica del capo e del collo	1	1	100%	1	100%	1	100%
41-Eco (color) dopplergrafia cardiaca	7	5	71%	7	100%	5	71%
45-Ecografia dell'addome completo	4	4	100%	4	100%	4	100%
48-Ecografia ostetrica	5	3	60%	5	100%	3	60%
56-Elettrocardiogramma	4	4	100%	4	100%	4	100%
57-Elettrocardiogramma dinamico (Holter)	1	0	0%	1	100%	0	0%
60-Esame audiometrico tonale	1	1	100%	1	100%	1	100%
Totale complessivo	238	139	58%	238	100%	139	58%



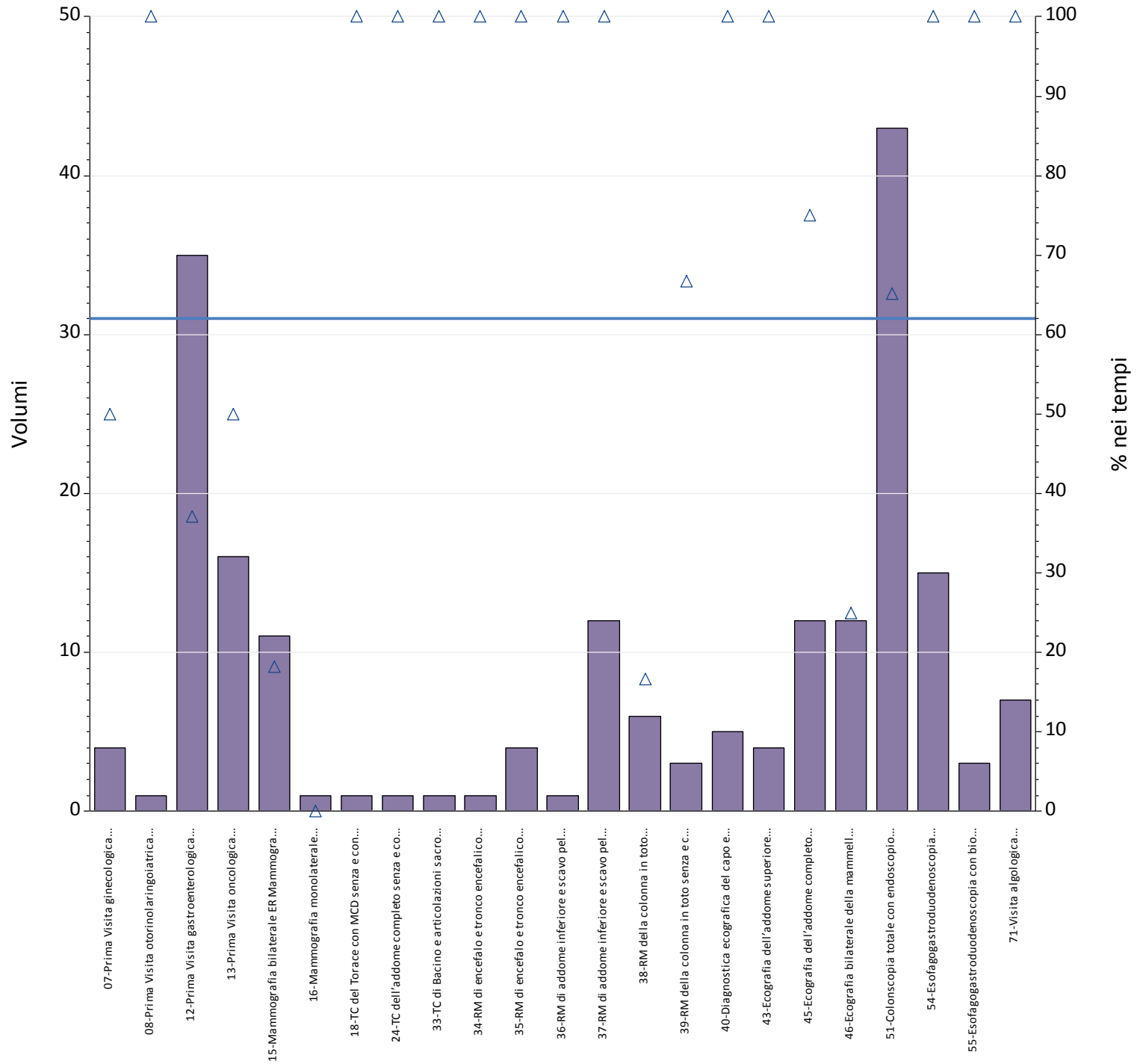
Prestazioni	Totali	Num	% nei tempi	mobilita	mobilita totali	Num mobilita	di cui nei tempi
01-Prima Visita cardiologica	30	30	100%	30	100%	30	100%
03-Prima Visita endocrinologica	33	20	61%	33	100%	20	61%
04-Prima Visita neurologica	13	13	100%	13	100%	13	100%
05-Prima Visita oculistica	87	6	7%	87	100%	6	7%
06-Prima Visita ortopedica	98	9	9%	98	100%	9	9%
07-Prima Visita ginecologica	72	13	18%	72	100%	13	18%
08-Prima Visita otorinolaringoiatrica	71	70	99%	71	100%	70	99%
09-Prima Visita urologica	4	2	50%	4	100%	2	50%
10-Prima Visita dermatologica	89	62	70%	89	100%	62	70%
12-Prima Visita gastroenterologica	9	9	100%	9	100%	9	100%
14-Prima Visita pneumologica	4	4	100%	4	100%	4	100%
18-TC del Torace con MCD senza e con MCD	1	1	100%	1	100%	1	100%
24-TC dell'addome completo senza e con MDC	2	1	50%	2	100%	1	50%
34-RM di encefalo e tronco encefalico, giunzione	1	1	100%	1	100%	1	100%
35-RM di encefalo e tronco encefalico, giunzione	3	3	100%	3	100%	3	100%
38-RM della colonna in toto	1	1	100%	1	100%	1	100%
40-Diagnostica ecografica del capo e del collo	7	7	100%	7	100%	7	100%
41-Eco (color) dopplergrafia cardiaca	23	23	100%	23	100%	23	100%
43-Ecografia dell'addome superiore	1	1	100%	1	100%	1	100%
44-Ecografia dell'addome inferiore	3	3	100%	3	100%	3	100%
45-Ecografia dell'addome completo	10	9	90%	10	100%	9	90%
48-Ecografia ostetrica	8	7	88%	8	100%	7	88%
56-Elettrocardiogramma	5	5	100%	5	100%	5	100%
60-Esame audiometrico tonale	3	3	100%	3	100%	3	100%
Totale complessivo	578	303	52%	578	100%	303	52%



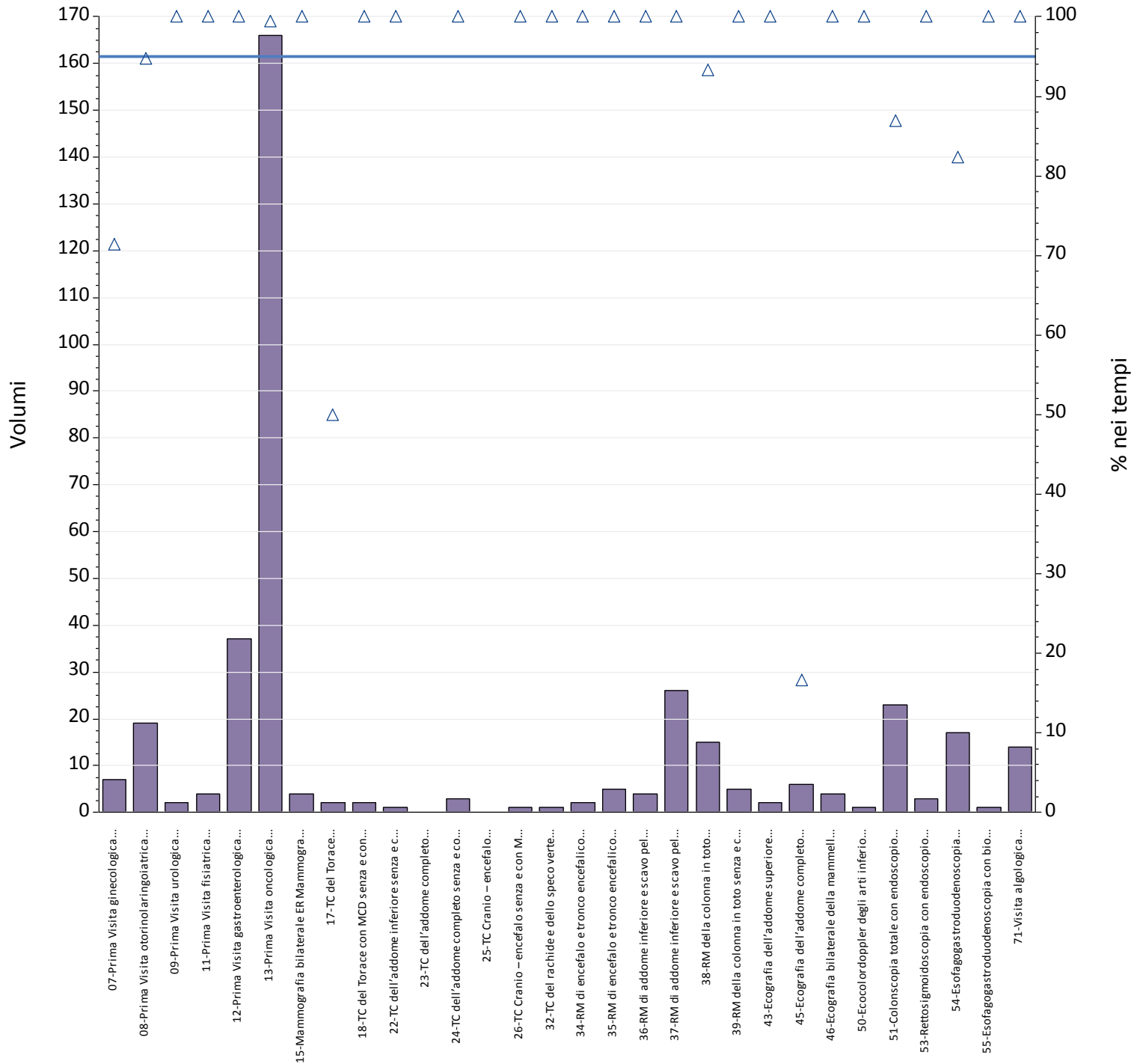
Prestazioni	Totali	Num	% nei tempi	mobilita	mobilita totali	Num mobilita	di cui nei tempi
01-Prima Visita cardiologica	24	24	100%	24	100%	24	100%
03-Prima Visita endocrinologica	25	14	56%	25	100%	14	56%
04-Prima Visita neurologica	8	8	100%	8	100%	8	100%
05-Prima Visita oculistica	77	71	92%	77	100%	71	92%
06-Prima Visita ortopedica	53	40	75%	53	100%	40	75%
07-Prima Visita ginecologica	73	73	100%	73	100%	73	100%
08-Prima Visita otorinolaringoiatrica	54	54	100%	54	100%	54	100%
09-Prima Visita urologica	14	14	100%	14	100%	14	100%
10-Prima Visita dermatologica	47	47	100%	47	100%	47	100%
12-Prima Visita gastroenterologica	12	12	100%	12	100%	12	100%
14-Prima Visita pneumologica	6	6	100%	6	100%	6	100%
18-TC del Torace con MCD senza e con MCD	1	1	100%	1	100%	1	100%
24-TC dell'addome completo senza e con MDC	2	2	100%	2	100%	2	100%
34-RM di encefalo e tronco encefalico, giunzione	1	1	100%	1	100%	1	100%
35-RM di encefalo e tronco encefalico, giunzione	2	2	100%	2	100%	2	100%
38-RM della colonna in toto	3	3	100%	3	100%	3	100%
40-Diagnostica ecografica del capo e del collo	11	10	91%	11	100%	10	91%
41-Eco (color) dopplergrafia cardiaca	23	22	96%	23	100%	22	96%
43-Ecografia dell'addome superiore	1	1	100%	1	100%	1	100%
44-Ecografia dell'addome inferiore	2	2	100%	2	100%	2	100%
45-Ecografia dell'addome completo	16	15	94%	16	100%	15	94%
48-Ecografia ostetrica	159	159	100%	159	100%	159	100%
56-Elettrocardiogramma	3	2	67%	3	100%	2	67%
57-Elettrocardiogramma dinamico (Holter)	2	2	100%	2	100%	2	100%
58-Test cardiovascolare da sforzo con	1	1	100%	1	100%	1	100%
60-Esame audiometrico tonale	9	9	100%	9	100%	9	100%
61-Spirometria semplice	5	5	100%	5	100%	5	100%
Totale complessivo	634	600	95%	634	100%	600	95%



Prestazioni	Totali	Num	% nei tempi	mobilita	mobilita totali	Num mobilita	di cui nei tempi
07-Prima Visita ginecologica	27	18	67%	27	100%	18	67%
08-Prima Visita otorinolaringoiatrica	3	2	67%	3	100%	2	67%
09-Prima Visita urologica	3	3	100%	3	100%	3	100%
12-Prima Visita gastroenterologica	31	8	26%	31	100%	8	26%
13-Prima Visita oncologica	49	32	65%	49	100%	32	65%
15-Mammografia bilaterale ER Mammografia	10	3	30%	10	100%	3	30%
16-Mammografia monolaterale	2	0	0%	2	100%	0	0%
17-TC del Torace	1	0	0%	1	100%	0	0%
18-TC del Torace con MCD senza e con MCD	11	5	45%	11	100%	5	45%
22-TC dell'addome inferiore senza e con MDC	1	1	100%	1	100%	1	100%
24-TC dell'addome completo senza e con MDC	12	6	50%	12	100%	6	50%
26-TC Cranio – encefalo senza e con MDC	1	1	100%	1	100%	1	100%
29-TC del rachide e dello speco vertebrale	1	0	0%	1	100%	0	0%
34-RM di encefalo e tronco encefalico, giunzione	2	2	100%	2	100%	2	100%
35-RM di encefalo e tronco encefalico, giunzione	2	2	100%	2	100%	2	100%
37-RM di addome inferiore e scavo pelvico senza	0	0	.	0	.	0	.
38-RM della colonna in toto	1	1	100%	1	100%	1	100%
40-Diagnostica ecografica del capo e del collo	11	10	91%	11	100%	10	91%
43-Ecografia dell'addome superiore	2	2	100%	2	100%	2	100%
45-Ecografia dell'addome completo	13	11	85%	13	100%	11	85%
46-Ecografia bilaterale della mammella	16	3	19%	16	100%	3	19%
47-Ecografia monolaterale della mammella	9	0	0%	9	100%	0	0%
50-Ecocolordoppler degli arti inferiori arterioso	2	2	100%	2	100%	2	100%
51-Colonscopia totale con endoscopio flessibile	24	11	46%	24	100%	11	46%
53-Rettosigmoidoscopia con endoscopio	1	1	100%	1	100%	1	100%
54-Esofagogastroduodenoscopia	9	8	89%	9	100%	8	89%
55-Esofagogastroduodenoscopia con biopsia in	2	2	100%	2	100%	2	100%
71-Visita algologica	30	30	100%	30	100%	30	100%
Totale complessivo	276	164	59%	276	100%	164	59%



Prestazioni	Totali	Num	% nei tempi	mobilita	mobilita totali	Num mobilita	di cui nei tempi
07-Prima Visita ginecologica	4	2	50%	4	100%	2	50%
08-Prima Visita otorinolaringoiatrica	1	1	100%	1	100%	1	100%
12-Prima Visita gastroenterologica	35	13	37%	35	100%	13	37%
13-Prima Visita oncologica	16	8	50%	16	100%	8	50%
15-Mammografia bilaterale ER Mammografia	11	2	18%	11	100%	2	18%
16-Mammografia monolaterale	1	0	0%	1	100%	0	0%
18-TC del Torace con MCD senza e con MCD	1	1	100%	1	100%	1	100%
24-TC dell'addome completo senza e con MDC	1	1	100%	1	100%	1	100%
33-TC di Bacino e articolazioni sacroiliache	1	1	100%	1	100%	1	100%
34-RM di encefalo e tronco encefalico, giunzione	1	1	100%	1	100%	1	100%
35-RM di encefalo e tronco encefalico, giunzione	4	4	100%	4	100%	4	100%
36-RM di addome inferiore e scavo pelvico	1	1	100%	1	100%	1	100%
37-RM di addome inferiore e scavo pelvico senza	12	12	100%	12	100%	12	100%
38-RM della colonna in toto	6	1	17%	6	100%	1	17%
39-RM della colonna in toto senza e con MDC	3	2	67%	3	100%	2	67%
40-Diagnostica ecografica del capo e del collo	5	5	100%	5	100%	5	100%
43-Ecografia dell'addome superiore	4	4	100%	4	100%	4	100%
45-Ecografia dell'addome completo	12	9	75%	12	100%	9	75%
46-Ecografia bilaterale della mammella	12	3	25%	12	100%	3	25%
51-Colonscopia totale con endoscopio flessibile	43	28	65%	43	100%	28	65%
54-Esofagogastroduodenoscopia	15	15	100%	15	100%	15	100%
55-Esofagogastroduodenoscopia con biopsia in	3	3	100%	3	100%	3	100%
71-Visita algologica	7	7	100%	7	100%	7	100%
Totale complessivo	199	124	62%	199	100%	124	62%



Prestazioni	Totali	Num	% nei tempi	mobilita	mobilita totali	Num mobilita	di cui nei tempi
07-Prima Visita ginecologica	7	5	71%	7	100%	5	71%
08-Prima Visita otorinolaringoiatrica	19	18	95%	19	100%	18	95%
09-Prima Visita urologica	2	2	100%	2	100%	2	100%
11-Prima Visita fisiatrica	4	4	100%	4	100%	4	100%
12-Prima Visita gastroenterologica	37	37	100%	37	100%	37	100%
13-Prima Visita oncologica	166	165	99%	166	100%	165	99%
15-Mammografia bilaterale ER Mammografia	4	4	100%	4	100%	4	100%
17-TC del Torace	2	1	50%	2	100%	1	50%
18-TC del Torace con MCD senza e con MCD	2	2	100%	2	100%	2	100%
22-TC dell'addome inferiore senza e con MDC	1	1	100%	1	100%	1	100%
23-TC dell'addome completo	0	0	.	0	.	0	.
24-TC dell'addome completo senza e con MDC	3	3	100%	3	100%	3	100%
25-TC Cranio – encefalo	0	0	.	0	.	0	.
26-TC Cranio – encefalo senza e con MDC	1	1	100%	1	100%	1	100%
32-TC del rachide e dello speco vertebrale	1	1	100%	1	100%	1	100%
34-RM di encefalo e tronco encefalico, giunzione	2	2	100%	2	100%	2	100%
35-RM di encefalo e tronco encefalico, giunzione	5	5	100%	5	100%	5	100%
36-RM di addome inferiore e scavo pelvico	4	4	100%	4	100%	4	100%
37-RM di addome inferiore e scavo pelvico senza	26	26	100%	26	100%	26	100%
38-RM della colonna in toto	15	14	93%	15	100%	14	93%
39-RM della colonna in toto senza e con MDC	5	5	100%	5	100%	5	100%
43-Ecografia dell'addome superiore	2	2	100%	2	100%	2	100%
45-Ecografia dell'addome completo	6	1	17%	6	100%	1	17%
46-Ecografia bilaterale della mammella	4	4	100%	4	100%	4	100%
50-Ecocolordoppler degli arti inferiori arterioso	1	1	100%	1	100%	1	100%
51-Colonscopia totale con endoscopia flessibile	23	20	87%	23	100%	20	87%
53-Rettosigmoidoscopia con endoscopia	3	3	100%	3	100%	3	100%
54-Esofagogastroduodenoscopia	17	14	82%	17	100%	14	82%
55-Esofagogastroduodenoscopia con biopsia in	1	1	100%	1	100%	1	100%
71-Visita algologica	14	14	100%	14	100%	14	100%
Totale complessivo	377	360	95%	377	100%	360	95%