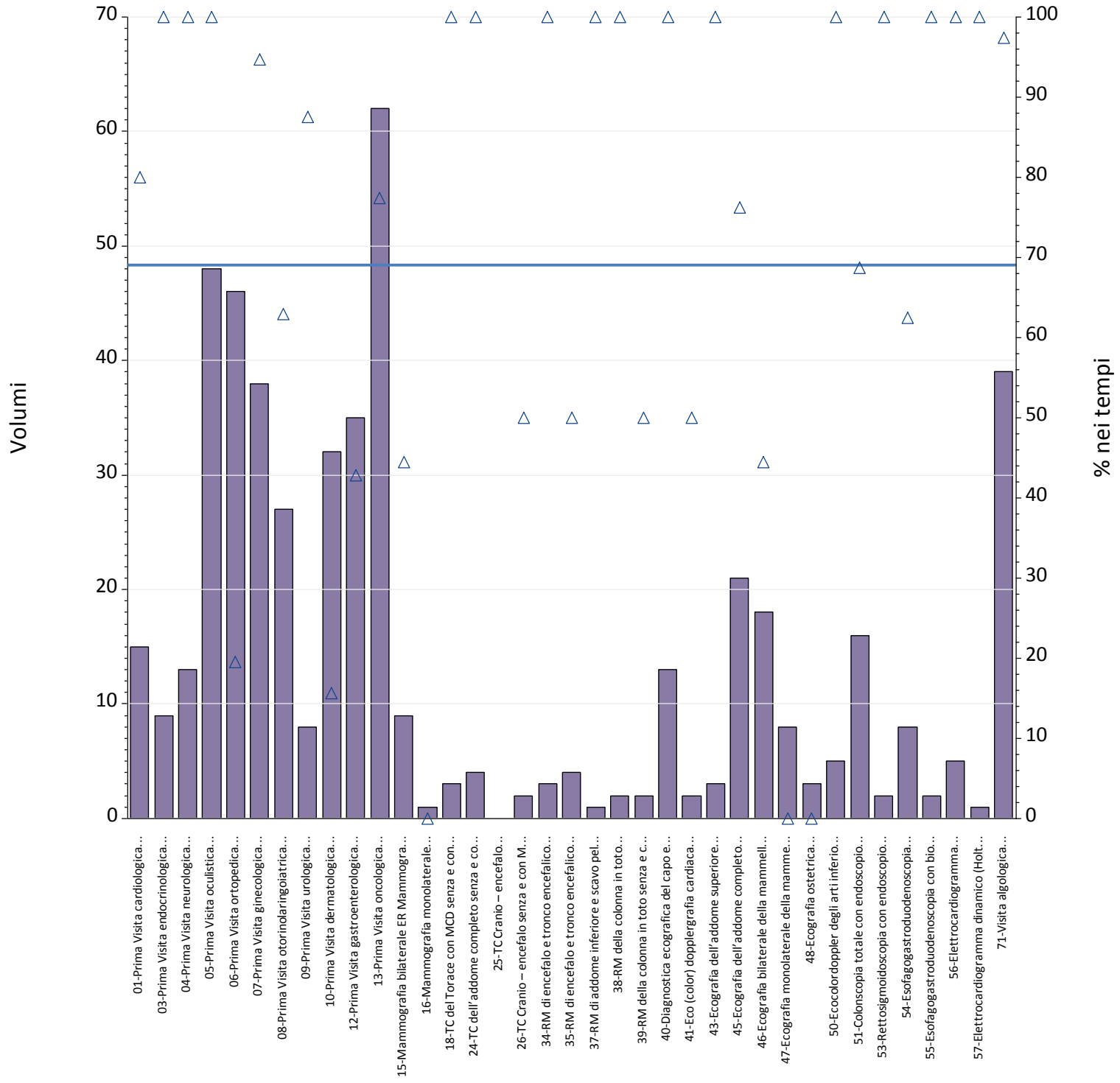
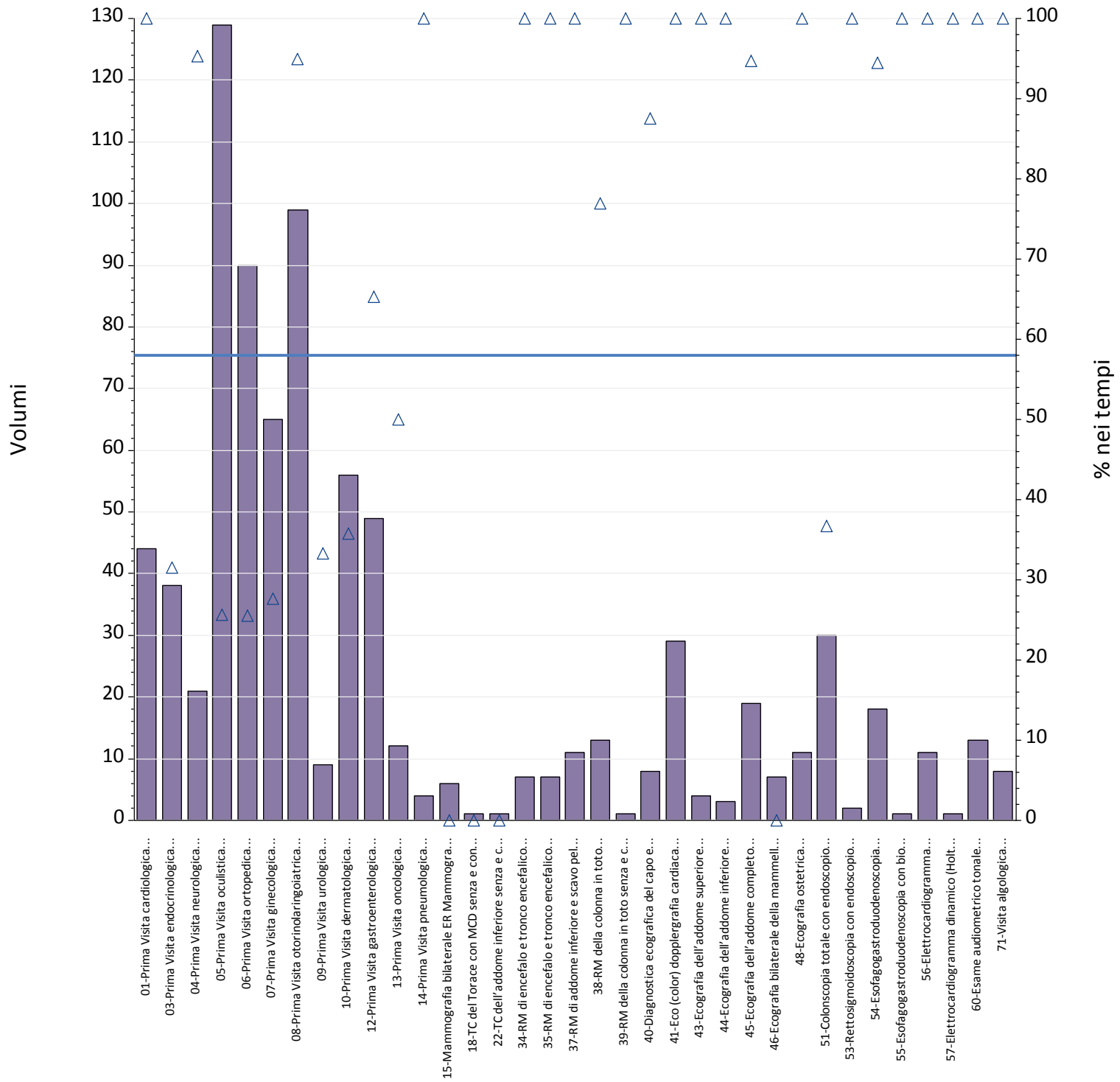


Report TdA IRCCS
Friuli – Venezia Giulia
Settembre



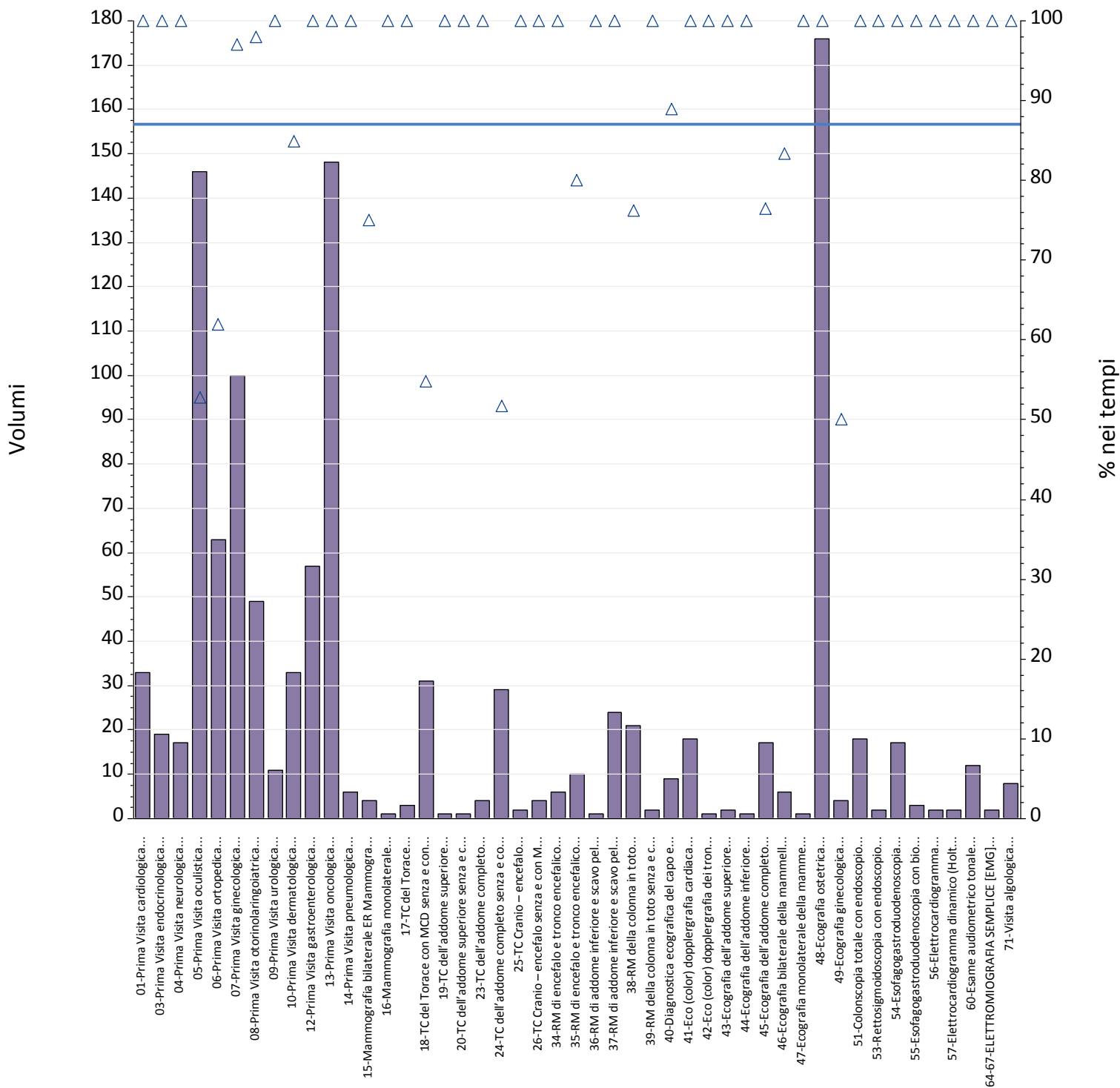
Prestazioni	Num	% nei tempi	volumi
01-Prima Visita cardiologica	12	80%	15
03-Prima Visita endocrinologica	9	100%	9
04-Prima Visita neurologica	13	100%	13
05-Prima Visita oculistica	48	100%	48
06-Prima Visita ortopedica	9	20%	46
07-Prima Visita ginecologica	36	95%	38
08-Prima Visita otorinolaringoiatrica	17	63%	27
09-Prima Visita urologica	7	88%	8
10-Prima Visita dermatologica	5	16%	32
12-Prima Visita gastroenterologica	15	43%	35
13-Prima Visita oncologica	48	77%	62
15-Mammografia bilaterale ER Mammografia bilaterale	4	44%	9
16-Mammografia monolaterale	0	0%	1
18-TC del Torace con MCD senza e con MCD	3	100%	3
24-TC dell'addome completo senza e con MDC	4	100%	4
25-TC Cranio – encefalo	0	.	0
26-TC Cranio – encefalo senza e con MDC	1	50%	2
34-RM di encefalo e tronco encefalico, giunzione cranio spinale e relativo distretto vascolare	3	100%	3
35-RM di encefalo e tronco encefalico, giunzione cranio spinale e relativo distretto vascolare senza e con MDC	2	50%	4
37-RM di addome inferiore e scavo pelvico senza e con MDC	1	100%	1
38-RM della colonna in toto	2	100%	2
39-RM della colonna in toto senza e con MDC	1	50%	2
40-Diagnostica ecografica del capo e del collo	13	100%	13
41-Eco (color) dopplergrafia cardiaca	1	50%	2
43-Ecografia dell'addome superiore	3	100%	3
45-Ecografia dell'addome completo	16	76%	21
46-Ecografia bilaterale della mammella	8	44%	18
47-Ecografia monolaterale della mammella	0	0%	8
48-Ecografia ostetrica	0	0%	3
50-Ecocolordoppler degli arti inferiori arterioso e/o venoso	5	100%	5
51-Colonscopia totale con endoscopio flessibile	11	69%	16
53-Rettosigmoidoscopia con endoscopio flessibile	2	100%	2
54-Esofagogastroduodenoscopia	5	63%	8
55-Esofagogastroduodenoscopia con biopsia in sede unica	2	100%	2
56-Elettrocardiogramma	5	100%	5
57-Elettrocardiogramma dinamico (Holter)	1	100%	1
71-Visita algologica	38	97%	39
Totale complessivo	350	69%	510



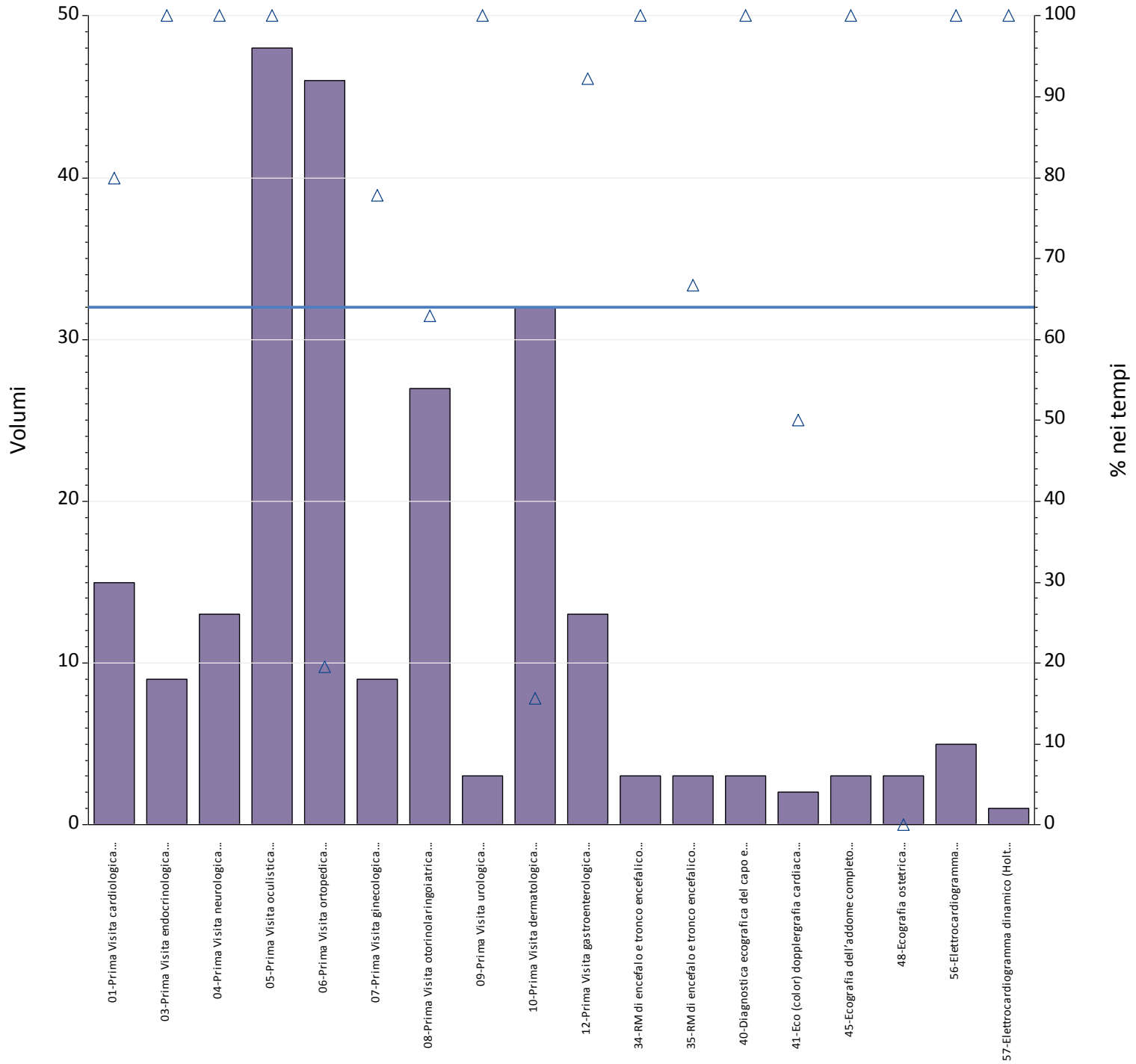
Prestazioni	Num	% nei tempi	volumi
01-Prima Visita cardiologica	44	100%	44
03-Prima Visita endocrinologica	12	32%	38
04-Prima Visita neurologica	20	95%	21
05-Prima Visita oculistica	33	26%	129
06-Prima Visita ortopedica	23	26%	90
07-Prima Visita ginecologica	18	28%	65
08-Prima Visita otorinolaringoiatrica	94	95%	99
09-Prima Visita urologica	3	33%	9
10-Prima Visita dermatologica	20	36%	56
12-Prima Visita gastroenterologica	32	65%	49
13-Prima Visita oncologica	6	50%	12
14-Prima Visita pneumologica	4	100%	4
15-Mammografia bilaterale ER Mammografia bilaterale	0	0%	6
18-TC del Torace con MCD senza e con MCD	0	0%	1
22-TC dell'addome inferiore senza e con MDC	0	0%	1
34-RM di encefalo e tronco encefalico, giunzione cranio spinale e relativo distretto vascolare	7	100%	7
35-RM di encefalo e tronco encefalico, giunzione cranio spinale e relativo distretto vascolare senza e con MDC	7	100%	7
37-RM di addome inferiore e scavo pelvico senza e con MDC	11	100%	11
38-RM della colonna in toto	10	77%	13
39-RM della colonna in toto senza e con MDC	1	100%	1
40-Diagnostica ecografica del capo e del collo	7	88%	8
41-Eco (color) dopplergrafia cardiaca	29	100%	29
43-Ecografia dell'addome superiore	4	100%	4
44-Ecografia dell'addome inferiore	3	100%	3
45-Ecografia dell'addome completo	18	95%	19
46-Ecografia bilaterale della mammella	0	0%	7
48-Ecografia ostetrica	11	100%	11
51-Colonscopia totale con endoscopio flessibile	11	37%	30
53-Rettosigmoidoscopia con endoscopio flessibile	2	100%	2
54-Esofagogastroduodenoscopia	17	94%	18
55-Esofagogastroduodenoscopia con biopsia in sede unica	1	100%	1
56-Elettrocardiogramma	11	100%	11
57-Elettrocardiogramma dinamico (Holter)	1	100%	1
60-Esami audiometrici tonali	13	100%	13
71-Visita algologica	8	100%	8
Totale complessivo	481	58%	828

	B - Breve						
Aziende	Totali	Num	% nei tempi	mobilita	mobilita totali	Num mobilita	di cui nei tempi
BURLO GAROFOLO TRIESTE	238	153	64%	238	100%	153	64%
CENTRO DI RIFERIMENTO ONCOLOGICO	272	197	72%	272	100%	197	72%
REGIONE FRIULI - VENEZIA GIULIA	510	350	69%	510	100%	350	69%

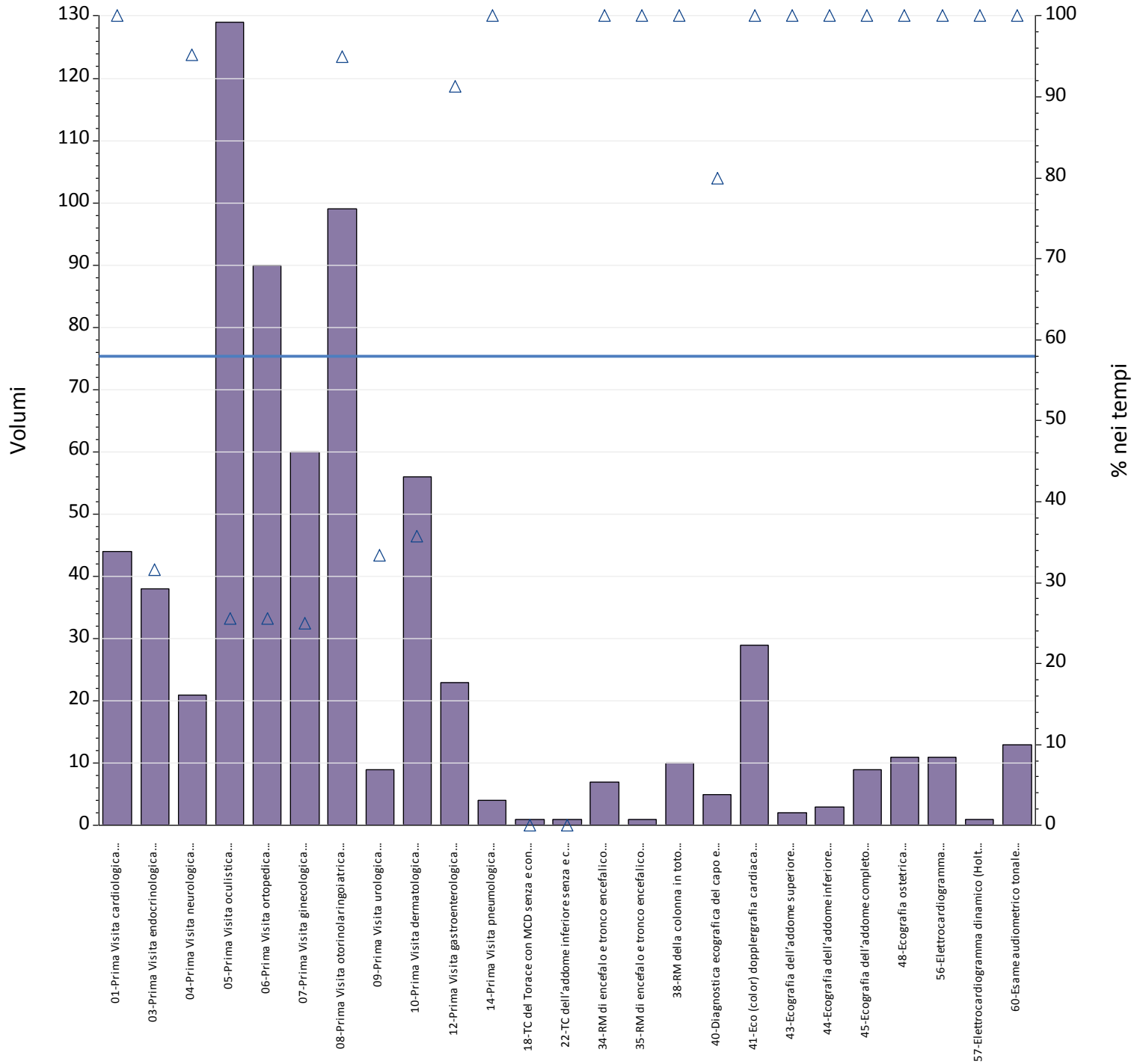
D - Differita							P - Programmata						
Totali	Num	% nei tempi	mobilita	mobilita totali	Num mobilita	di cui nei tempi	Totali	Num	% nei tempi	mobilita	mobilita totali	Num mobilita	di cui nei tempi
677	390	58%	677	100%	390	58%	730	627	86%	730	100%	627	86%
151	91	60%	151	100%	91	60%	397	354	89%	397	100%	354	89%
828	481	58%	828	100%	481	58%	1.127	981	87%	1.127	100%	981	87%



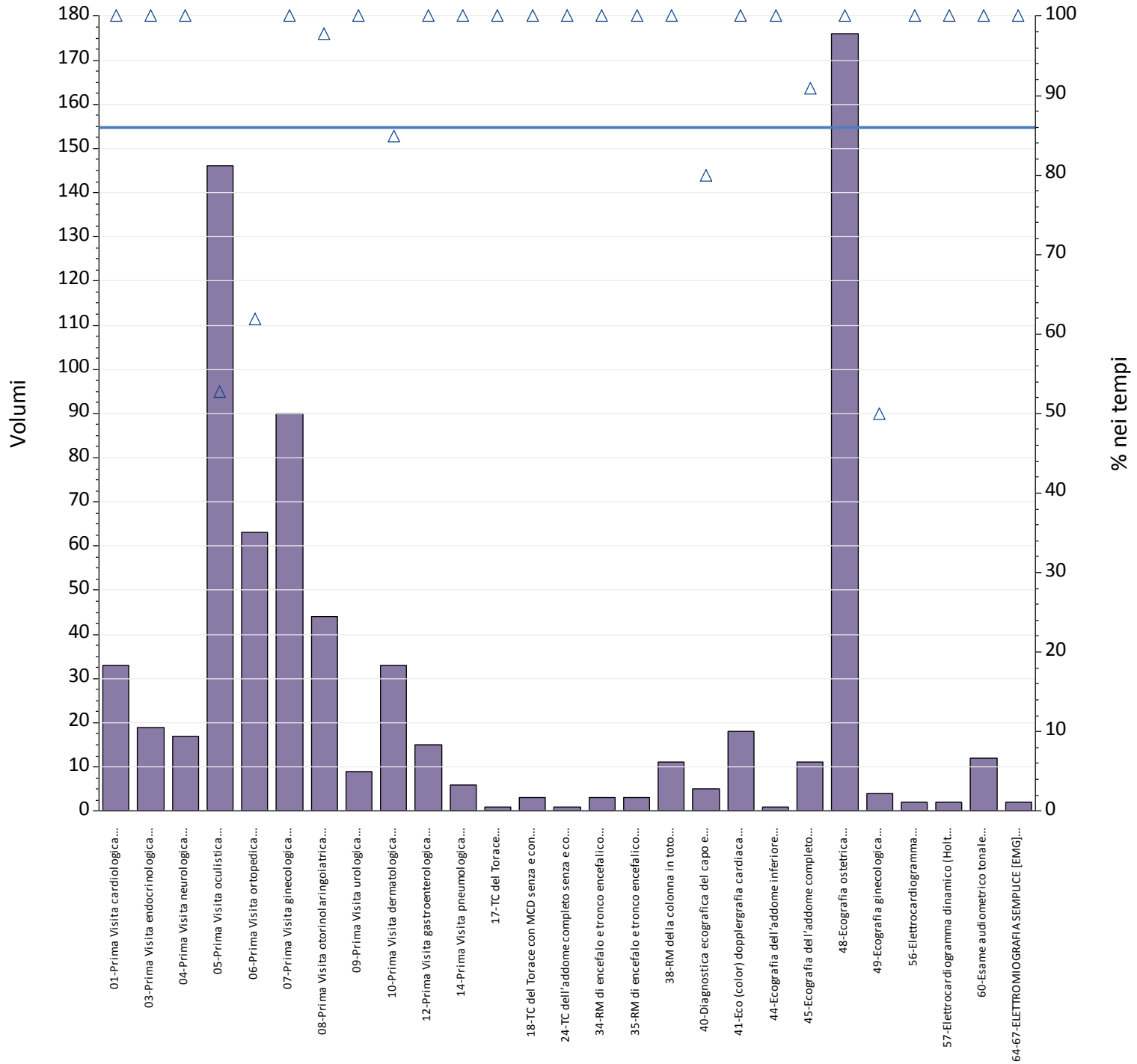
Prestazioni	Num	% nei tempi	volumi
01-Prima Visita cardiologica	33	100%	33
03-Prima Visita endocrinologica	19	100%	19
04-Prima Visita neurologica	17	100%	17
05-Prima Visita oculistica	77	53%	146
06-Prima Visita ortopedica	39	62%	63
07-Prima Visita ginecologica	97	97%	100
08-Prima Visita otorinolaringoiatrica	48	98%	49
09-Prima Visita urologica	11	100%	11
10-Prima Visita dermatologica	28	85%	33
12-Prima Visita gastroenterologica	57	100%	57
13-Prima Visita oncologica	148	100%	148
14-Prima Visita pneumologica	6	100%	6
15-Mammografia bilaterale ER Mammografia bilaterale	3	75%	4
16-Mammografia monolaterale	1	100%	1
17-TC del Torace	3	100%	3
18-TC del Torace con MCD senza e con MCD	17	55%	31
19-TC dell'addome superiore	1	100%	1
20-TC dell'addome superiore senza e con MDC	1	100%	1
23-TC dell'addome completo	4	100%	4
24-TC dell'addome completo senza e con MDC	15	52%	29
25-TC Cranio – encefalo	2	100%	2
26-TC Cranio – encefalo senza e con MDC	4	100%	4
34-RM di encefalo e tronco encefalico, giunzione cranio spinale e relativo distretto vascolare	6	100%	6
35-RM di encefalo e tronco encefalico, giunzione cranio spinale e relativo distretto vascolare senza e con MDC	8	80%	10
36-RM di addome inferiore e scavo pelvico	1	100%	1
37-RM di addome inferiore e scavo pelvico senza e con MDC	24	100%	24
38-RM della colonna in toto	16	76%	21
39-RM della colonna in toto senza e con MDC	2	100%	2
40-Diagnostica ecografica del capo e del collo	8	89%	9
41-Eco (color) dopplergrafia cardiaca	18	100%	18
42-Eco (color) dopplergrafia dei tronchi sovraaortici	1	100%	1
43-Ecografia dell'addome superiore	2	100%	2
44-Ecografia dell'addome inferiore	1	100%	1
45-Ecografia dell'addome completo	13	76%	17
46-Ecografia bilaterale della mammella	5	83%	6
47-Ecografia monolaterale della mammella	1	100%	1
48-Ecografia ostetrica	176	100%	176
49-Ecografia ginecologica	2	50%	4
51-Colonscopia totale con endoscopio flessibile	18	100%	18
53-Rettosigmoidoscopia con endoscopio flessibile	2	100%	2
54-Esofagogastroduodenoscopia	17	100%	17
55-Esofagogastroduodenoscopia con biopsia in sede unica	3	100%	3
56-Elettrocardiogramma	2	100%	2
57-Elettrocardiogramma dinamico (Holter)	2	100%	2
60-Esame audiometrico tonale	12	100%	12
64-67-ELETTROMIOGRAFIA SEMPLICE [EMG] PER MUSCOLO	2	100%	2
71-Visita algologica	8	100%	8
Totale complessivo	981	87%	1.127



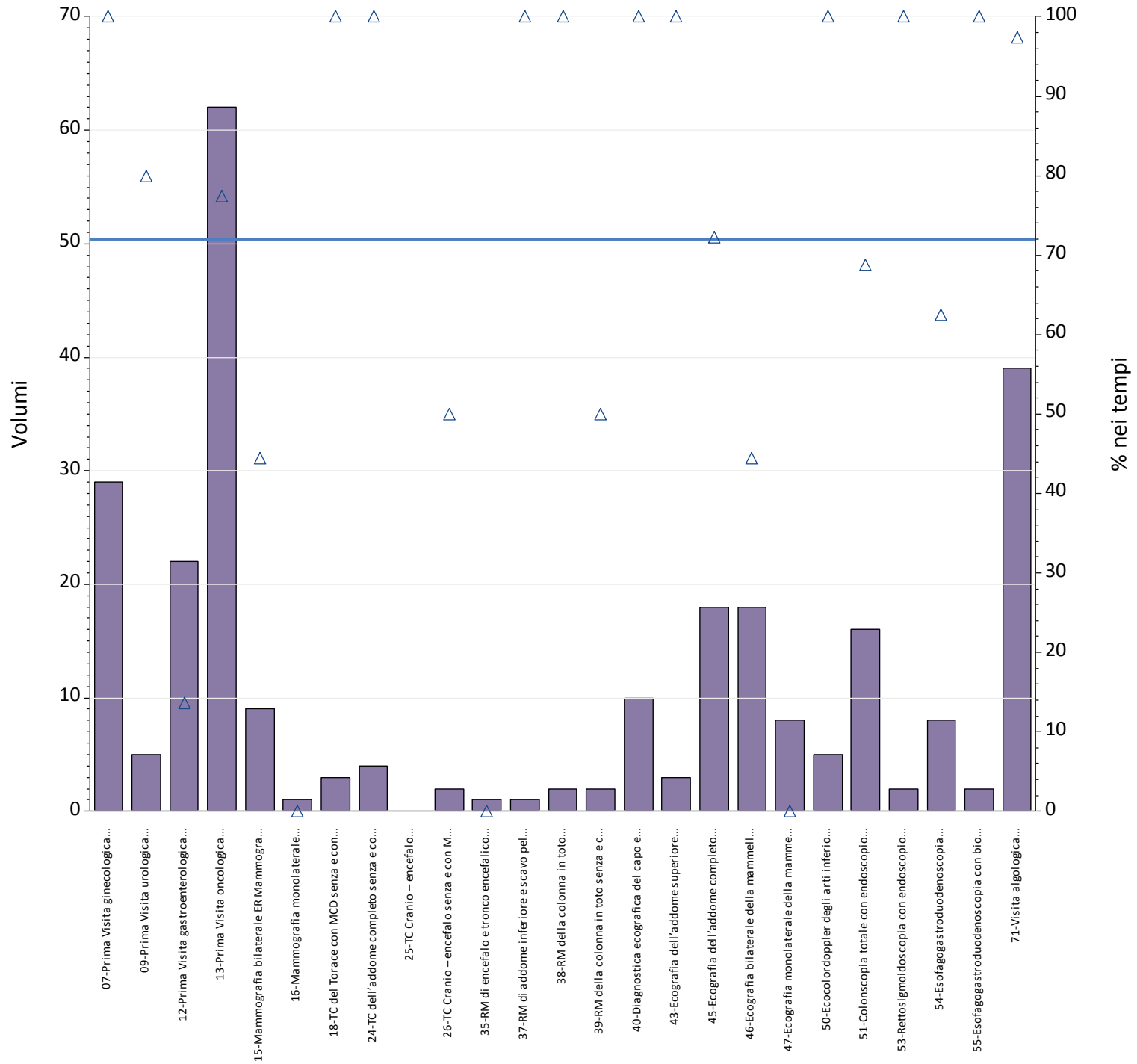
Prestazioni	Totali	Num	% nei tempi	mobilita	mobilita totali	Num mobilita	di cui nei tempi
01-Prima Visita cardiologica	15	12	80%	15	100%	12	80%
03-Prima Visita endocrinologica	9	9	100%	9	100%	9	100%
04-Prima Visita neurologica	13	13	100%	13	100%	13	100%
05-Prima Visita oculistica	48	48	100%	48	100%	48	100%
06-Prima Visita ortopedica	46	9	20%	46	100%	9	20%
07-Prima Visita ginecologica	9	7	78%	9	100%	7	78%
08-Prima Visita otorinolaringoiatrica	27	17	63%	27	100%	17	63%
09-Prima Visita urologica	3	3	100%	3	100%	3	100%
10-Prima Visita dermatologica	32	5	16%	32	100%	5	16%
12-Prima Visita gastroenterologica	13	12	92%	13	100%	12	92%
34-RM di encefalo e tronco encefalico, giunzione	3	3	100%	3	100%	3	100%
35-RM di encefalo e tronco encefalico, giunzione	3	2	67%	3	100%	2	67%
40-Diagnostica ecografica del capo e del collo	3	3	100%	3	100%	3	100%
41-Eco (color) dopplergrafia cardiaca	2	1	50%	2	100%	1	50%
45-Ecografia dell'addome completo	3	3	100%	3	100%	3	100%
48-Ecografia ostetrica	3	0	0%	3	100%	0	0%
56-Elettrocardiogramma	5	5	100%	5	100%	5	100%
57-Elettrocardiogramma dinamico (Holter)	1	1	100%	1	100%	1	100%
Totale complessivo	238	153	64%	238	100%	153	64%



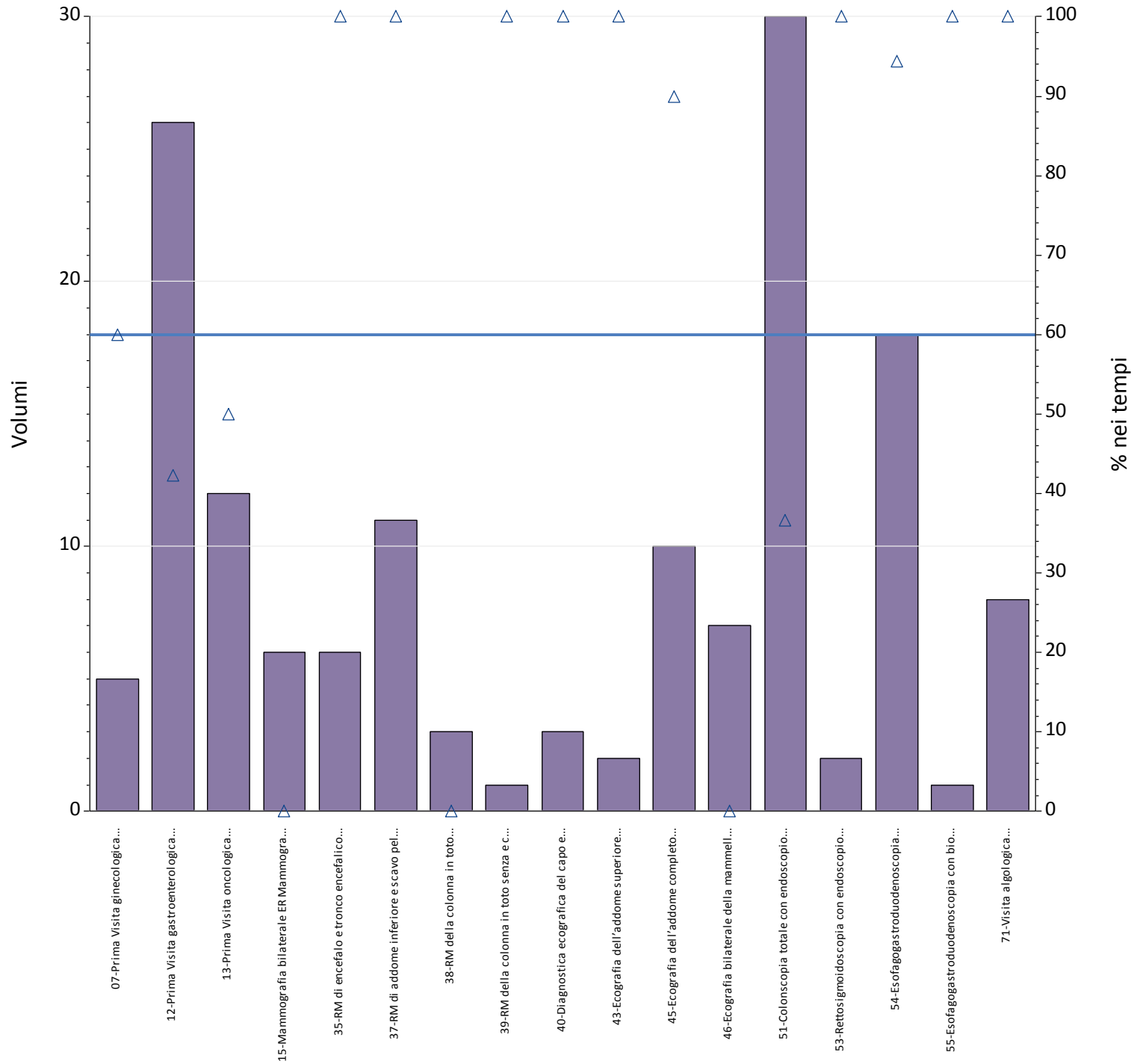
Prestazioni	Totali	Num	% nei tempi	mobilita	mobilita totali	Num mobilita	di cui nei tempi
01-Prima Visita cardiologica	44	44	100%	44	100%	44	100%
03-Prima Visita endocrinologica	38	12	32%	38	100%	12	32%
04-Prima Visita neurologica	21	20	95%	21	100%	20	95%
05-Prima Visita oculistica	129	33	26%	129	100%	33	26%
06-Prima Visita ortopedica	90	23	26%	90	100%	23	26%
07-Prima Visita ginecologica	60	15	25%	60	100%	15	25%
08-Prima Visita otorinolaringoiatrica	99	94	95%	99	100%	94	95%
09-Prima Visita urologica	9	3	33%	9	100%	3	33%
10-Prima Visita dermatologica	56	20	36%	56	100%	20	36%
12-Prima Visita gastroenterologica	23	21	91%	23	100%	21	91%
14-Prima Visita pneumologica	4	4	100%	4	100%	4	100%
18-TC del Torace con MCD senza e con MCD	1	0	0%	1	100%	0	0%
22-TC dell'addome inferiore senza e con MDC	1	0	0%	1	100%	0	0%
34-RM di encefalo e tronco encefalico, giunzione	7	7	100%	7	100%	7	100%
35-RM di encefalo e tronco encefalico, giunzione	1	1	100%	1	100%	1	100%
38-RM della colonna in toto	10	10	100%	10	100%	10	100%
40-Diagnostica ecografica del capo e del collo	5	4	80%	5	100%	4	80%
41-Eco (color) dopplergrafia cardiaca	29	29	100%	29	100%	29	100%
43-Ecografia dell'addome superiore	2	2	100%	2	100%	2	100%
44-Ecografia dell'addome inferiore	3	3	100%	3	100%	3	100%
45-Ecografia dell'addome completo	9	9	100%	9	100%	9	100%
48-Ecografia ostetrica	11	11	100%	11	100%	11	100%
56-Elettrocardiogramma	11	11	100%	11	100%	11	100%
57-Elettrocardiogramma dinamico (Holter)	1	1	100%	1	100%	1	100%
60-Esame audiometrico tonale	13	13	100%	13	100%	13	100%
Totale complessivo	677	390	58%	677	100%	390	58%



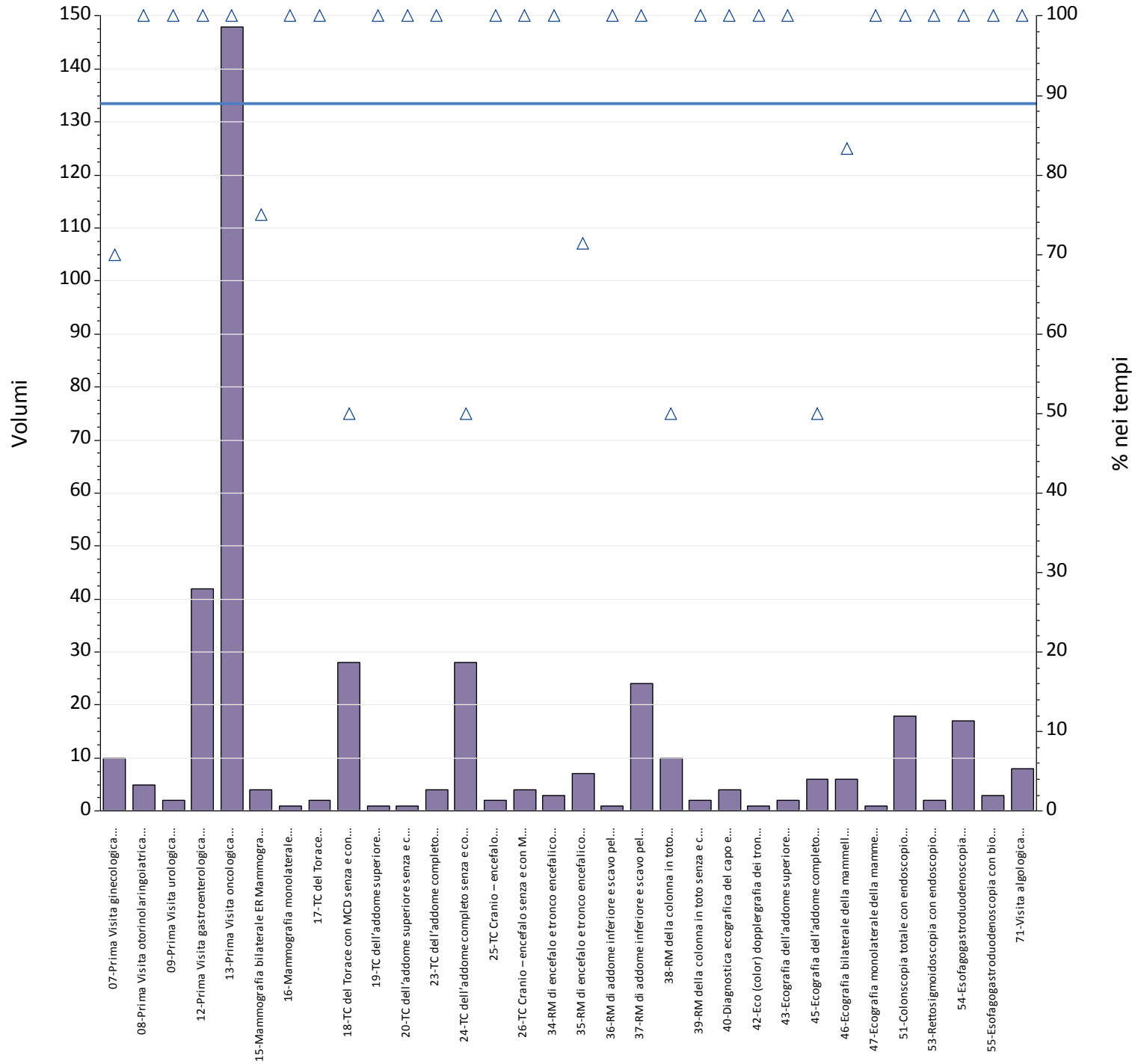
Prestazioni	Totali	Num	% nei tempi	mobilita	mobilita totali	Num mobilita	di cui nei tempi
01-Prima Visita cardiologica	33	33	100%	33	100%	33	100%
03-Prima Visita endocrinologica	19	19	100%	19	100%	19	100%
04-Prima Visita neurologica	17	17	100%	17	100%	17	100%
05-Prima Visita oculistica	146	77	53%	146	100%	77	53%
06-Prima Visita ortopedica	63	39	62%	63	100%	39	62%
07-Prima Visita ginecologica	90	90	100%	90	100%	90	100%
08-Prima Visita otorinolaringoiatrica	44	43	98%	44	100%	43	98%
09-Prima Visita urologica	9	9	100%	9	100%	9	100%
10-Prima Visita dermatologica	33	28	85%	33	100%	28	85%
12-Prima Visita gastroenterologica	15	15	100%	15	100%	15	100%
14-Prima Visita pneumologica	6	6	100%	6	100%	6	100%
17-TC del Torace	1	1	100%	1	100%	1	100%
18-TC del Torace con MCD senza e con MCD	3	3	100%	3	100%	3	100%
24-TC dell'addome completo senza e con MDC	1	1	100%	1	100%	1	100%
34-RM di encefalo e tronco encefalico, giunzione	3	3	100%	3	100%	3	100%
35-RM di encefalo e tronco encefalico, giunzione	3	3	100%	3	100%	3	100%
38-RM della colonna in toto	11	11	100%	11	100%	11	100%
40-Diagnostica ecografica del capo e del collo	5	4	80%	5	100%	4	80%
41-Eco (color) dopplergrafia cardiaca	18	18	100%	18	100%	18	100%
44-Ecografia dell'addome inferiore	1	1	100%	1	100%	1	100%
45-Ecografia dell'addome completo	11	10	91%	11	100%	10	91%
48-Ecografia ostetrica	176	176	100%	176	100%	176	100%
49-Ecografia ginecologica	4	2	50%	4	100%	2	50%
56-Elettrocardiogramma	2	2	100%	2	100%	2	100%
57-Elettrocardiogramma dinamico (Holter)	2	2	100%	2	100%	2	100%
60-Esami audiometrici tonali	12	12	100%	12	100%	12	100%
64-67-ELETTROMIOGRAFIA SEMPLICE [EMG] PER	2	2	100%	2	100%	2	100%
Totale complessivo	730	627	86%	730	100%	627	86%



Prestazioni	Totali	Num	% nei tempi	mobilita	mobilita totali	Num mobilita	di cui nei tempi
07-Prima Visita ginecologica	29	29	100%	29	100%	29	100%
09-Prima Visita urologica	5	4	80%	5	100%	4	80%
12-Prima Visita gastroenterologica	22	3	14%	22	100%	3	14%
13-Prima Visita oncologica	62	48	77%	62	100%	48	77%
15-Mammografia bilaterale ER Mammografia	9	4	44%	9	100%	4	44%
16-Mammografia monolaterale	1	0	0%	1	100%	0	0%
18-TC del Torace con MCD senza e con MCD	3	3	100%	3	100%	3	100%
24-TC dell'addome completo senza e con MDC	4	4	100%	4	100%	4	100%
25-TC Cranio – encefalo	0	0	.	0	.	0	.
26-TC Cranio – encefalo senza e con MDC	2	1	50%	2	100%	1	50%
35-RM di encefalo e tronco encefalico, giunzione	1	0	0%	1	100%	0	0%
37-RM di addome inferiore e scavo pelvico senza	1	1	100%	1	100%	1	100%
38-RM della colonna in toto	2	2	100%	2	100%	2	100%
39-RM della colonna in toto senza e con MDC	2	1	50%	2	100%	1	50%
40-Diagnostica ecografica del capo e del collo	10	10	100%	10	100%	10	100%
43-Ecografia dell'addome superiore	3	3	100%	3	100%	3	100%
45-Ecografia dell'addome completo	18	13	72%	18	100%	13	72%
46-Ecografia bilaterale della mammella	18	8	44%	18	100%	8	44%
47-Ecografia monolaterale della mammella	8	0	0%	8	100%	0	0%
50-Ecocolordoppler degli arti inferiori arterioso	5	5	100%	5	100%	5	100%
51-Colonscopia totale con endoscopio flessibile	16	11	69%	16	100%	11	69%
53-Rettosigmoidoscopia con endoscopio	2	2	100%	2	100%	2	100%
54-Esofagogastroduodenoscopia	8	5	63%	8	100%	5	63%
55-Esofagogastroduodenoscopia con biopsia in	2	2	100%	2	100%	2	100%
71-Visita algologica	39	38	97%	39	100%	38	97%
Totale complessivo	272	197	72%	272	100%	197	72%



Prestazioni	Totali	Num	% nei tempi	mobilita	mobilita totali	Num mobilita	di cui nei tempi
07-Prima Visita ginecologica	5	3	60%	5	100%	3	60%
12-Prima Visita gastroenterologica	26	11	42%	26	100%	11	42%
13-Prima Visita oncologica	12	6	50%	12	100%	6	50%
15-Mammografia bilaterale ER Mammografia	6	0	0%	6	100%	0	0%
35-RM di encefalo e tronco encefalico, giunzione	6	6	100%	6	100%	6	100%
37-RM di addome inferiore e scavo pelvico senza	11	11	100%	11	100%	11	100%
38-RM della colonna in toto	3	0	0%	3	100%	0	0%
39-RM della colonna in toto senza e con MDC	1	1	100%	1	100%	1	100%
40-Diagnostica ecografica del capo e del collo	3	3	100%	3	100%	3	100%
43-Ecografia dell'addome superiore	2	2	100%	2	100%	2	100%
45-Ecografia dell'addome completo	10	9	90%	10	100%	9	90%
46-Ecografia bilaterale della mammella	7	0	0%	7	100%	0	0%
51-Colonscopia totale con endoscopio flessibile	30	11	37%	30	100%	11	37%
53-Rettosigmoidoscopia con endoscopio	2	2	100%	2	100%	2	100%
54-Esofagogastroduodenoscopia	18	17	94%	18	100%	17	94%
55-Esofagogastroduodenoscopia con biopsia in	1	1	100%	1	100%	1	100%
71-Visita algologica	8	8	100%	8	100%	8	100%
Totale complessivo	151	91	60%	151	100%	91	60%



Prestazioni	Totali	Num	% nei tempi	mobilita	mobilita totali	Num mobilita	di cui nei tempi
07-Prima Visita ginecologica	10	7	70%	10	100%	7	70%
08-Prima Visita otorinolaringoiatrica	5	5	100%	5	100%	5	100%
09-Prima Visita urologica	2	2	100%	2	100%	2	100%
12-Prima Visita gastroenterologica	42	42	100%	42	100%	42	100%
13-Prima Visita oncologica	148	148	100%	148	100%	148	100%
15-Mammografia bilaterale ER Mammografia	4	3	75%	4	100%	3	75%
16-Mammografia monolaterale	1	1	100%	1	100%	1	100%
17-TC del Torace	2	2	100%	2	100%	2	100%
18-TC del Torace con MCD senza e con MCD	28	14	50%	28	100%	14	50%
19-TC dell'addome superiore	1	1	100%	1	100%	1	100%
20-TC dell'addome superiore senza e con MDC	1	1	100%	1	100%	1	100%
23-TC dell'addome completo	4	4	100%	4	100%	4	100%
24-TC dell'addome completo senza e con MDC	28	14	50%	28	100%	14	50%
25-TC Cranio – encefalo	2	2	100%	2	100%	2	100%
26-TC Cranio – encefalo senza e con MDC	4	4	100%	4	100%	4	100%
34-RM di encefalo e tronco encefalico, giunzione	3	3	100%	3	100%	3	100%
35-RM di encefalo e tronco encefalico, giunzione	7	5	71%	7	100%	5	71%
36-RM di addome inferiore e scavo pelvico	1	1	100%	1	100%	1	100%
37-RM di addome inferiore e scavo pelvico senza	24	24	100%	24	100%	24	100%
38-RM della colonna in toto	10	5	50%	10	100%	5	50%
39-RM della colonna in toto senza e con MDC	2	2	100%	2	100%	2	100%
40-Diagnostica ecografica del capo e del collo	4	4	100%	4	100%	4	100%
42-Eco (color) dopplergrafia dei tronchi	1	1	100%	1	100%	1	100%
43-Ecografia dell'addome superiore	2	2	100%	2	100%	2	100%
45-Ecografia dell'addome completo	6	3	50%	6	100%	3	50%
46-Ecografia bilaterale della mammella	6	5	83%	6	100%	5	83%
47-Ecografia monolaterale della mammella	1	1	100%	1	100%	1	100%
51-Colonscopia totale con endoscopio flessibile	18	18	100%	18	100%	18	100%
53-Rettosigmoidoscopia con endoscopio	2	2	100%	2	100%	2	100%
54-Esofagogastroduodenoscopia	17	17	100%	17	100%	17	100%
55-Esofagogastroduodenoscopia con biopsia in	3	3	100%	3	100%	3	100%
71-Visita algologica	8	8	100%	8	100%	8	100%
Totale complessivo	397	354	89%	397	100%	354	89%