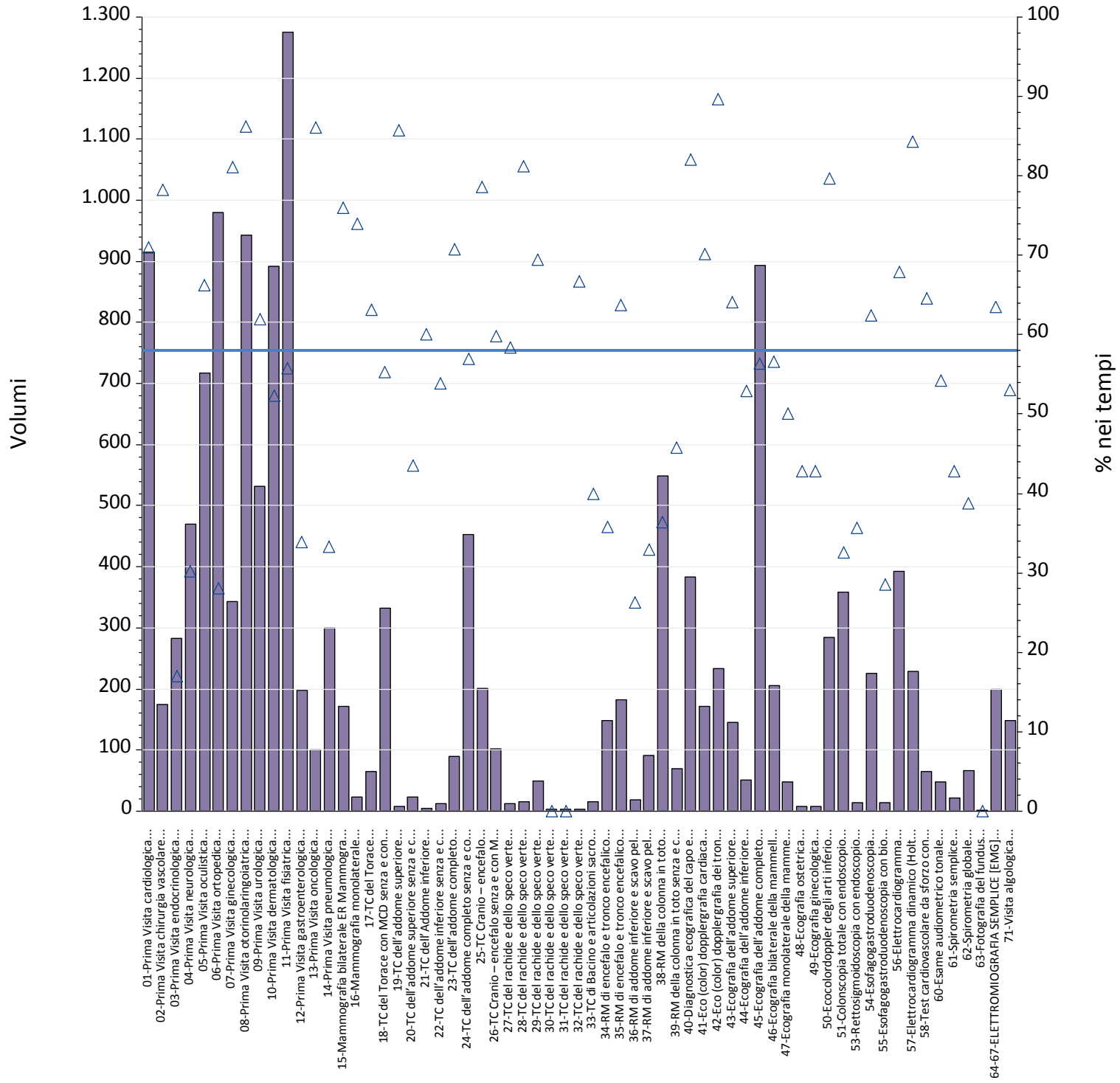
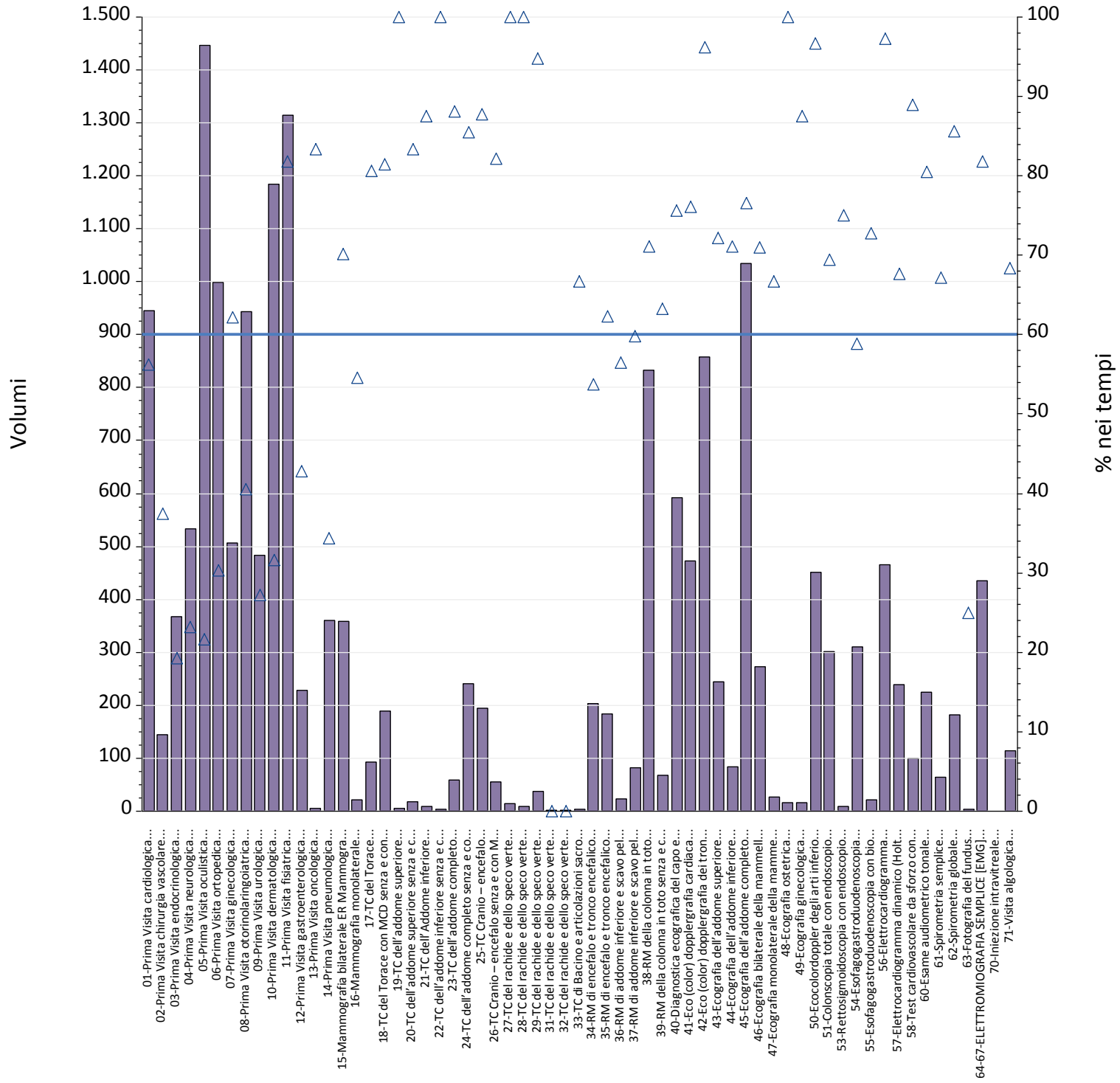


Report TdA
Friuli – Venezia Giulia
Ottobre



Prestazioni	Num	% nei tempi	volumi
01-Prima Visita cardiologica	649	71%	915
02-Prima Visita chirurgia vascolare	137	78%	175
03-Prima Visita endocrinologica	48	17%	283
04-Prima Visita neurologica	142	30%	470
05-Prima Visita oculistica	475	66%	717
06-Prima Visita ortopedica	275	28%	980
07-Prima Visita ginecologica	278	81%	343
08-Prima Visita otorinolaringoiatrica	813	86%	943
09-Prima Visita urologica	329	62%	531
10-Prima Visita dermatologica	467	52%	892
11-Prima Visita fisiatrica	711	56%	1.276
12-Prima Visita gastroenterologica	67	34%	198
13-Prima Visita oncologica	87	86%	101
14-Prima Visita pneumologica	100	33%	300
15-Mammografia bilaterale ER Mammografia bilaterale	130	76%	171
16-Mammografia monolaterale	17	74%	23
17-TC del Torace	41	63%	65
18-TC del Torace con MCD senza e con MCD	184	55%	333
19-TC dell'addome superiore	6	86%	7
20-TC dell'addome superiore senza e con MDC	10	43%	23
21-TC dell'Addome inferiore	3	60%	5
22-TC dell'addome inferiore senza e con MDC	7	54%	13
23-TC dell'addome completo	63	71%	89
24-TC dell'addome completo senza e con MDC	258	57%	453
25-TC Cranio – encefalo	158	79%	201
26-TC Cranio – encefalo senza e con MDC	61	60%	102
27-TC del rachide e dello speco vertebrale cervicale	7	58%	12
28-TC del rachide e dello speco vertebrale toracico	13	81%	16
29-TC del rachide e dello speco vertebrale lombosacrale	34	69%	49
30-TC del rachide e dello speco vertebrale cervicale senza e con MDC	0	0%	3
31-TC del rachide e dello speco vertebrale toracico senza e con MDC	0	0%	3
32-TC del rachide e dello speco vertebrale lombosacrale senza e con MDC	2	67%	3
33-TC di Bacino e articolazioni sacroiliache	6	40%	15
34-RM di encefalo e tronco encefalico, giunzione cranio spinale e relativo distretto vascolare	53	36%	148
35-RM di encefalo e tronco encefalico, giunzione cranio spinale e relativo distretto vascolare senza e con MDC	116	64%	182
36-RM di addome inferiore e scavo pelvico	5	26%	19
37-RM di addome inferiore e scavo pelvico senza e con MDC	30	33%	91
38-RM della colonna in toto	200	36%	549
39-RM della colonna in toto senza e con MDC	32	46%	70
40-Diagnostica ecografica del capo e del collo	314	82%	383
41-Eco (color) dopplergrafia cardiaca	120	70%	171
42-Eco (color) dopplergrafia dei tronchi sovraaortici	209	90%	233
43-Ecografia dell'addome superiore	93	64%	145
44-Ecografia dell'addome inferiore	27	53%	51
45-Ecografia dell'addome completo	504	56%	894
46-Ecografia bilaterale della mammella	116	57%	205
47-Ecografia monolaterale della mammella	24	50%	48
48-Ecografia ostetrica	3	43%	7

Prestazioni	Num	% nei tempi	volumi
49-Ecografia ginecologica	3	43%	7
50-Ecocolordoppler degli arti inferiori arterioso e/o venoso	227	80%	285
51-Colonscopia totale con endoscopio flessibile	117	33%	359
53-Rettosigmoidoscopia con endoscopio flessibile	5	36%	14
54-Esofagogastroduodenoscopia	141	62%	226
55-Esofagogastroduodenoscopia con biopsia in sede unica	4	29%	14
56-Elettrocardiogramma	267	68%	393
57-Elettrocardiogramma dinamico (Holter)	193	84%	229
58-Test cardiovascolare da sforzo con cicloergometro o con pedana mobile	42	65%	65
60-Esame audiometrico tonale	26	54%	48
61-Spirometria semplice	9	43%	21
62-Spirometria globale	26	39%	67
63-Fotografia del fundus	0	0%	1
64-67-ELETTROMIOGRAFIA SEMPLICE [EMG] PER MUSCOLO	127	64%	200
71-Visita algologica	79	53%	149
Totale complessivo	8.690	58%	14.984

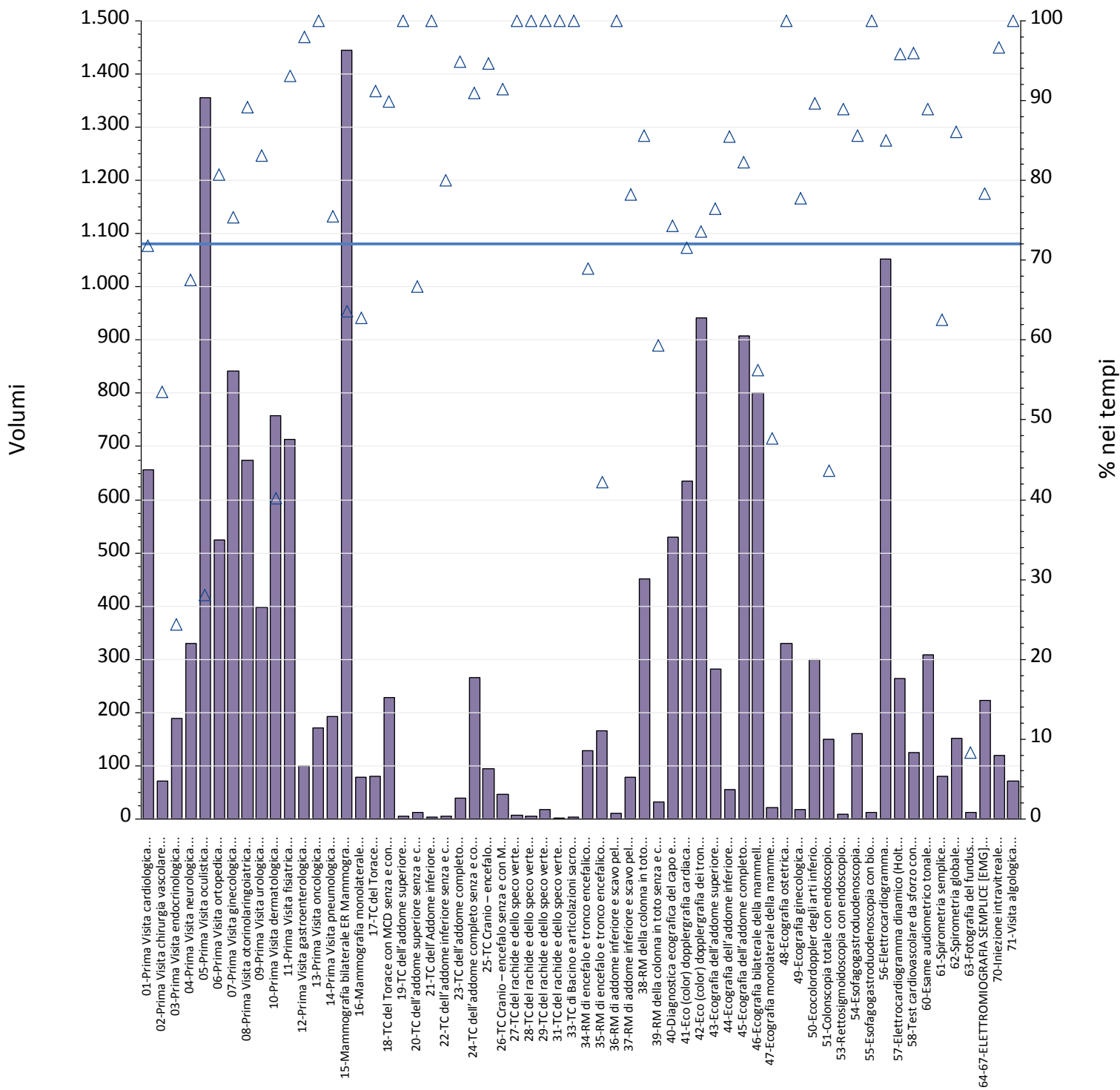


Prestazioni	Num	% nei tempi	volumi
01-Prima Visita cardiologica	531	56%	945
02-Prima Visita chirurgia vascolare	54	38%	144
03-Prima Visita endocrinologica	71	19%	368
04-Prima Visita neurologica	124	23%	534
05-Prima Visita oculistica	312	22%	1.446
06-Prima Visita ortopedica	302	30%	998
07-Prima Visita ginecologica	315	62%	507
08-Prima Visita otorinolaringoiatrica	382	41%	943
09-Prima Visita urologica	132	27%	484
10-Prima Visita dermatologica	374	32%	1.184
11-Prima Visita fisiatrica	1.075	82%	1.314
12-Prima Visita gastroenterologica	98	43%	229
13-Prima Visita oncologica	5	83%	6
14-Prima Visita pneumologica	124	34%	361
15-Mammografia bilaterale ER Mammografia bilaterale	251	70%	358
16-Mammografia monolaterale	12	55%	22
17-TC del Torace	75	81%	93
18-TC del Torace con MCD senza e con MCD	154	81%	189
19-TC dell'addome superiore	5	100%	5
20-TC dell'addome superiore senza e con MDC	15	83%	18
21-TC dell'Addome inferiore	7	88%	8
22-TC dell'addome inferiore senza e con MDC	3	100%	3
23-TC dell'addome completo	52	88%	59
24-TC dell'addome completo senza e con MDC	206	85%	241
25-TC Cranio – encefalo	171	88%	195
26-TC Cranio – encefalo senza e con MDC	46	82%	56
27-TC del rachide e dello speco vertebrale cervicale	15	100%	15
28-TC del rachide e dello speco vertebrale toracico	9	100%	9
29-TC del rachide e dello speco vertebrale lombosacrale	36	95%	38
31-TC del rachide e dello speco vertebrale toracico senza e con MDC	0	0%	2
32-TC del rachide e dello speco vertebrale lombosacrale senza e con MDC	0	0%	1
33-TC di Bacino e articolazioni sacroiliache	2	67%	3
34-RM di encefalo e tronco encefalico, giunzione cranio spinale e relativo distretto vascolare	109	54%	203
35-RM di encefalo e tronco encefalico, giunzione cranio spinale e relativo distretto vascolare senza e con MDC	114	62%	183
36-RM di addome inferiore e scavo pelvico	13	57%	23
37-RM di addome inferiore e scavo pelvico senza e con MDC	49	60%	82
38-RM della colonna in toto	592	71%	832
39-RM della colonna in toto senza e con MDC	43	63%	68
40-Diagnostica ecografica del capo e del collo	448	76%	592
41-Eco (color) dopplergrafia cardiaca	359	76%	472
42-Eco (color) dopplergrafia dei tronchi sovraaortici	824	96%	857
43-Ecografia dell'addome superiore	176	72%	244
44-Ecografia dell'addome inferiore	59	71%	83
45-Ecografia dell'addome completo	792	77%	1.034
46-Ecografia bilaterale della mammella	193	71%	272
47-Ecografia monolaterale della mammella	18	67%	27
48-Ecografia ostetrica	16	100%	16
49-Ecografia ginecologica	14	88%	16

Prestazioni	Num	% nei tempi	volumi
50-Ecocolordoppler degli arti inferiori arterioso e/o venoso	437	97%	452
51-Colonscopia totale con endoscopio flessibile	209	69%	301
53-Rettosigmoidoscopia con endoscopio flessibile	6	75%	8
54-Esofagogastroduodenoscopia	183	59%	311
55-Esofagogastroduodenoscopia con biopsia in sede unica	16	73%	22
56-Elettrocardiogramma	453	97%	466
57-Elettrocardiogramma dinamico (Holter)	161	68%	238
58-Test cardiovascolare da sforzo con cicloergometro o con pedana mobile	88	89%	99
60-Esame audiometrico tonale	181	80%	225
61-Spirometria semplice	43	67%	64
62-Spirometria globale	155	86%	181
63-Fotografia del fundus	1	25%	4
64-67-ELETTROMIOGRAFIA SEMPLICE [EMG] PER MUSCOLO	356	82%	435
70-Iniezione intravitreale	0	.	0
71-Visita algologica	78	68%	114
Totale complessivo	11.144	60%	18.702

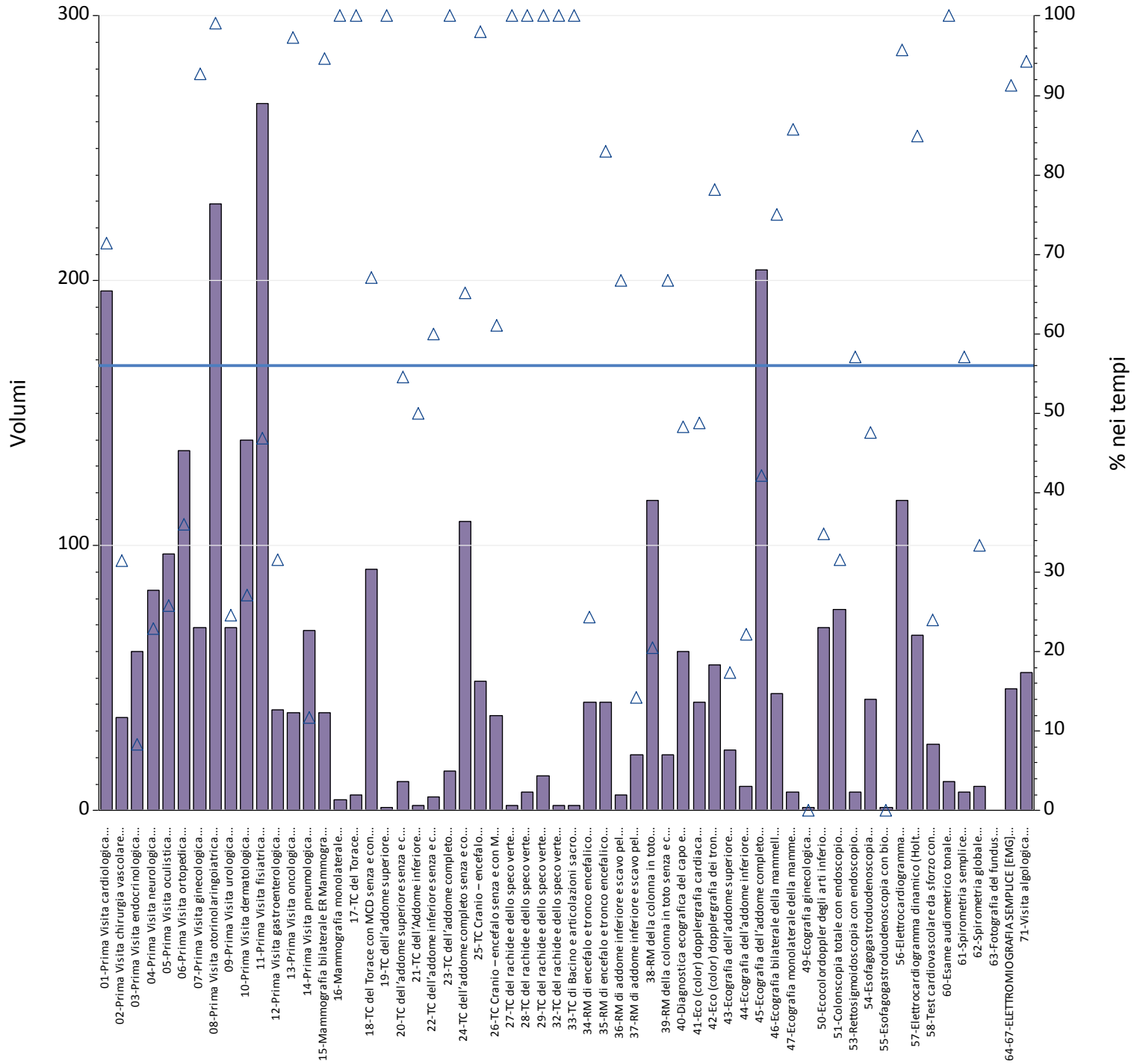
Aziende	B - Breve						
	Totali	Num	% nei tempi	mobilita	mobilita totali	Num mobilita	di cui nei tempi
ASFO - AZIENDA SANITARIA FRIULI OCCIDENTALE	3.135	1.742	56%	291	9.3%	204	70%
ASUFC - AZIENDA SANITARIA UNIVERSITARIA FRIULI CENTRALE	6.097	2.793	46%	1.511	25%	896	59%
ASUGI - AZIENDA SANITARIA UNIVERSITARIA GIULIANO ISONTINA	5.752	4.155	72%	384	6.7%	263	68%
REGIONE FRIULI - VENEZIA GIULIA	14.984	8.690	58%	2.186	15%	1.363	62%

D - Differita							P - Programmata						
Totali	Num	% nei tempi	mobilita	mobilita totali	Num mobilita	di cui nei tempi	Totali	Num	% nei tempi	mobilita	mobilita totali	Num mobilita	di cui nei tempi
3.378	1.912	57%	385	11%	232	60%	5.951	4.433	74%	511	8.6%	396	77%
7.734	3.914	51%	2.173	28%	1.408	65%	6.822	4.205	62%	1.804	26%	1.260	70%
7.590	5.318	70%	951	13%	430	45%	4.955	4.167	84%	817	16%	630	77%
18.702	11.144	60%	3.509	19%	2.070	59%	17.728	12.805	72%	3.132	18%	2.286	73%



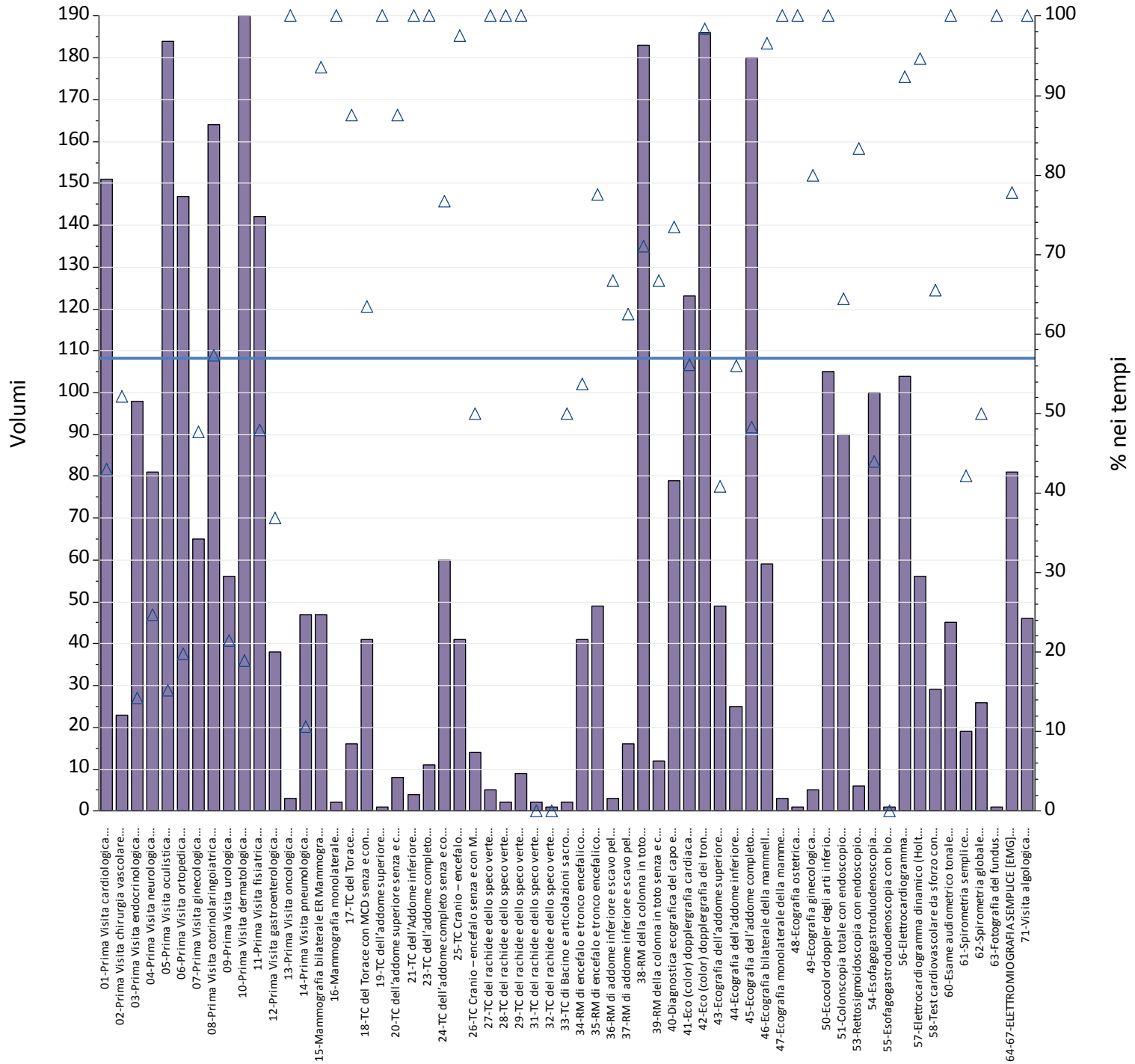
Prestazioni	Num	% nei tempi	volumi
01-Prima Visita cardiologica	471	72%	656
02-Prima Visita chirurgia vascolare	38	54%	71
03-Prima Visita endocrinologica	46	24%	189
04-Prima Visita neurologica	223	68%	330
05-Prima Visita oculistica	381	28%	1.356
06-Prima Visita ortopedica	423	81%	524
07-Prima Visita ginecologica	635	75%	842
08-Prima Visita otorinolaringoiatrica	602	89%	675
09-Prima Visita urologica	331	83%	398
10-Prima Visita dermatologica	305	40%	758
11-Prima Visita fisiatrica	664	93%	713
12-Prima Visita gastroenterologica	97	98%	99
13-Prima Visita oncologica	171	100%	171
14-Prima Visita pneumologica	145	76%	192
15-Mammografia bilaterale ER Mammografia bilaterale	920	64%	1.445
16-Mammografia monolaterale	49	63%	78
17-TC del Torace	73	91%	80
18-TC del Torace con MCD senza e con MCD	205	90%	228
19-TC dell'addome superiore	5	100%	5
20-TC dell'addome superiore senza e con MDC	8	67%	12
21-TC dell'Addome inferiore	4	100%	4
22-TC dell'addome inferiore senza e con MDC	4	80%	5
23-TC dell'addome completo	37	95%	39
24-TC dell'addome completo senza e con MDC	242	91%	266
25-TC Cranio – encefalo	89	95%	94
26-TC Cranio – encefalo senza e con MDC	43	91%	47
27-TC del rachide e dello speco vertebrale cervicale	7	100%	7
28-TC del rachide e dello speco vertebrale toracico	5	100%	5
29-TC del rachide e dello speco vertebrale lombosacrale	18	100%	18
31-TC del rachide e dello speco vertebrale toracico senza e con MDC	1	100%	1
33-TC di Bacino e articolazioni sacroiliache	3	100%	3
34-RM di encefalo e tronco encefalico, giunzione cranio spinale e relativo distretto vascolare	89	69%	129
35-RM di encefalo e tronco encefalico, giunzione cranio spinale e relativo distretto vascolare senza e con MDC	70	42%	166
36-RM di addome inferiore e scavo pelvico	10	100%	10
37-RM di addome inferiore e scavo pelvico senza e con MDC	61	78%	78
38-RM della colonna in toto	387	86%	452
39-RM della colonna in toto senza e con MDC	19	59%	32
40-Diagnostica ecografica del capo e del collo	393	74%	529
41-Eco (color) dopplergrafia cardiaca	454	72%	634
42-Eco (color) dopplergrafia dei tronchi sovraaortici	693	74%	941
43-Ecografia dell'addome superiore	215	77%	281
44-Ecografia dell'addome inferiore	47	85%	55
45-Ecografia dell'addome completo	746	82%	907
46-Ecografia bilaterale della mammella	450	56%	801
47-Ecografia monolaterale della mammella	10	48%	21
48-Ecografia ostetrica	329	100%	329
49-Ecografia ginecologica	14	78%	18
50-Ecocolordoppler degli arti inferiori arterioso e/o venoso	268	90%	299

Prestazioni	Num	% nei tempi	volumi
51-Colonscopia totale con endoscopio flessibile	65	44%	149
53-Rettosigmoidoscopia con endoscopio flessibile	8	89%	9
54-Esofagogastroduodenoscopia	137	86%	160
55-Esofagogastroduodenoscopia con biopsia in sede unica	12	100%	12
56-Elettrocardiogramma	894	85%	1.052
57-Elettrocardiogramma dinamico (Holter)	252	96%	263
58-Test cardiovascolare da sforzo con cicloergometro o con pedana mobile	120	96%	125
60-Esame audiometrico tonale	274	89%	308
61-Spirometria semplice	50	63%	80
62-Spirometria globale	130	86%	151
63-Fotografia del fundus	1	8%	12
64-67-ELETTROMIOGRAFIA SEMPLICE [EMG] PER MUSCOLO	174	78%	222
70-Iniezione intravitreale	116	97%	120
71-Visita algologica	72	100%	72
Totale complessivo	12.805	72%	17.728



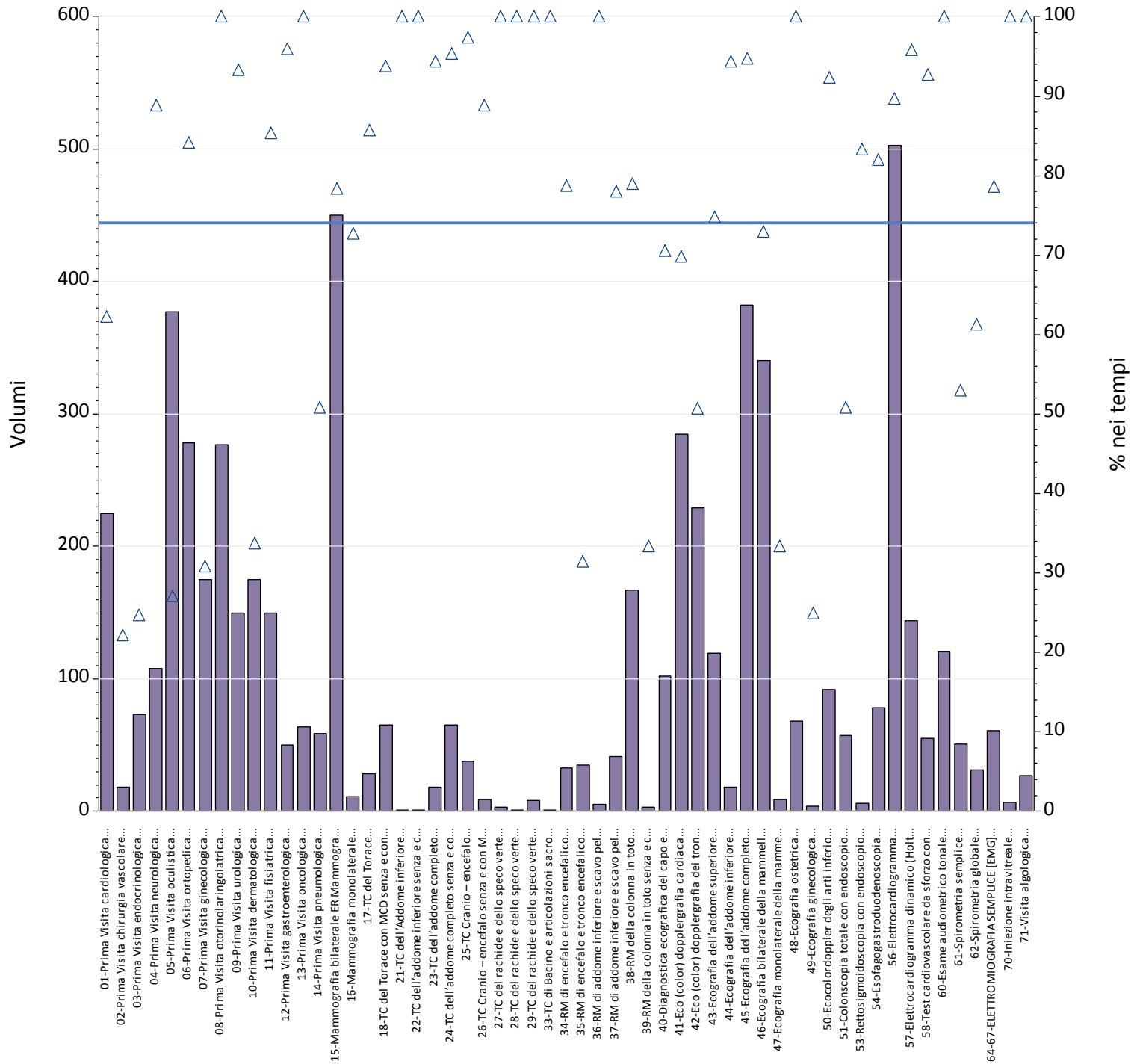
Prestazioni	Totali	Num	% nei tempi	mobilita	mobilita totali	Num mobilita	di cui nei tempi
01-Prima Visita cardiologica	196	140	71%	6	3.1%	3	50%
02-Prima Visita chirurgia vascolare	35	11	31%	6	17%	6	100%
03-Prima Visita endocrinologica	60	5	8%	7	12%	2	29%
04-Prima Visita neurologica	83	19	23%	5	6.0%	3	60%
05-Prima Visita oculistica	97	25	26%	10	10%	9	90%
06-Prima Visita ortopedica	136	49	36%	14	10%	2	14%
07-Prima Visita ginecologica	69	64	93%	21	30%	21	100%
08-Prima Visita otorinolaringoiatrica	229	227	99%	8	3.5%	6	75%
09-Prima Visita urologica	69	17	25%	4	5.8%	2	50%
10-Prima Visita dermatologica	140	38	27%	6	4.3%	2	33%
11-Prima Visita fisiatrica	267	125	47%	6	2.2%	5	83%
12-Prima Visita gastroenterologica	38	12	32%	25	66%	6	24%
13-Prima Visita oncologica	37	36	97%	37	100%	36	97%
14-Prima Visita pneumologica	68	8	12%	0	.00%	0	.
15-Mammografia bilaterale ER Mammografia	37	35	95%	4	11%	4	100%
16-Mammografia monolaterale	4	4	100%	0	.00%	0	.
17-TC del Torace	6	6	100%	0	.00%	0	.
18-TC del Torace con MCD senza e con MCD	91	61	67%	8	8.8%	6	75%
19-TC dell'addome superiore	1	1	100%	0	.00%	0	.
20-TC dell'addome superiore senza e con MDC	11	6	55%	0	.00%	0	.
21-TC dell'Addome inferiore	2	1	50%	0	.00%	0	.
22-TC dell'addome inferiore senza e con MDC	5	3	60%	0	.00%	0	.
23-TC dell'addome completo	15	15	100%	0	.00%	0	.
24-TC dell'addome completo senza e con MDC	109	71	65%	11	10%	9	82%
25-TC Cranio – encefalo	49	48	98%	2	4.1%	1	50%
26-TC Cranio – encefalo senza e con MDC	36	22	61%	2	5.6%	2	100%
27-TC del rachide e dello speco vertebrale	2	2	100%	0	.00%	0	.
28-TC del rachide e dello speco vertebrale	7	7	100%	2	29%	2	100%
29-TC del rachide e dello speco vertebrale	13	13	100%	1	7.7%	1	100%
32-TC del rachide e dello speco vertebrale	2	2	100%	0	.00%	0	.
33-TC di Bacino e articolazioni sacroiliache	2	2	100%	0	.00%	0	.
34-RM di encefalo e tronco encefalico, giunzione	41	10	24%	0	.00%	0	.
35-RM di encefalo e tronco encefalico, giunzione	41	34	83%	2	4.9%	0	0%
36-RM di addome inferiore e scavo pelvico	6	4	67%	0	.00%	0	.
37-RM di addome inferiore e scavo pelvico senza	21	3	14%	4	19%	2	50%
38-RM della colonna in toto	117	24	21%	6	5.1%	3	50%
39-RM della colonna in toto senza e con MDC	21	14	67%	0	.00%	0	.
40-Diagnostica ecografica del capo e del collo	60	29	48%	11	18%	8	73%
41-Eco (color) dopplergrafia cardiaca	41	20	49%	3	7.3%	2	67%
42-Eco (color) dopplergrafia dei tronchi	55	43	78%	4	7.3%	4	100%
43-Ecografia dell'addome superiore	23	4	17%	3	13%	2	67%
44-Ecografia dell'addome inferiore	9	2	22%	0	.00%	0	.
45-Ecografia dell'addome completo	204	86	42%	22	11%	17	77%
46-Ecografia bilaterale della mammella	44	33	75%	3	6.8%	3	100%
47-Ecografia monolaterale della mammella	7	6	86%	1	14%	0	0%
49-Ecografia ginecologica	1	0	0%	0	.00%	0	.
50-Ecocolordoppler degli arti inferiori arterioso	69	24	35%	5	7.2%	5	100%

Prestazioni	Totali	Num	% nei tempi	mobilita	mobilita totali	Num mobilita	di cui nei tempi
51-Colonscopia totale con endoscopio flessibile	76	24	32%	14	18%	6	43%
53-Rettosigmoidoscopia con endoscopio	7	4	57%	0	.00%	0	.
54-Esofagogastroduodenoscopia	42	20	48%	6	14%	6	100%
55-Esofagogastroduodenoscopia con biopsia in	1	0	0%	0	.00%	0	.
56-Elettrocardiogramma	117	112	96%	3	2.6%	2	67%
57-Elettrocardiogramma dinamico (Holter)	66	56	85%	2	3.0%	2	100%
58-Test cardiovascolare da sforzo con	25	6	24%	1	4.0%	1	100%
60-Esame audiometrico tonale	11	11	100%	0	.00%	0	.
61-Spirometria semplice	7	4	57%	1	14%	1	100%
62-Spirometria globale	9	3	33%	1	11%	0	0%
63-Fotografia del fundus	0	0	.	0	.	0	.
64-67-ELETTROMIOGRAFIA SEMPLICE [EMG] PER	46	42	91%	2	4.3%	0	0%
71-Visita algologica	52	49	94%	12	23%	12	100%
Totale complessivo	3.135	1.742	56%	291	9.3%	204	70%



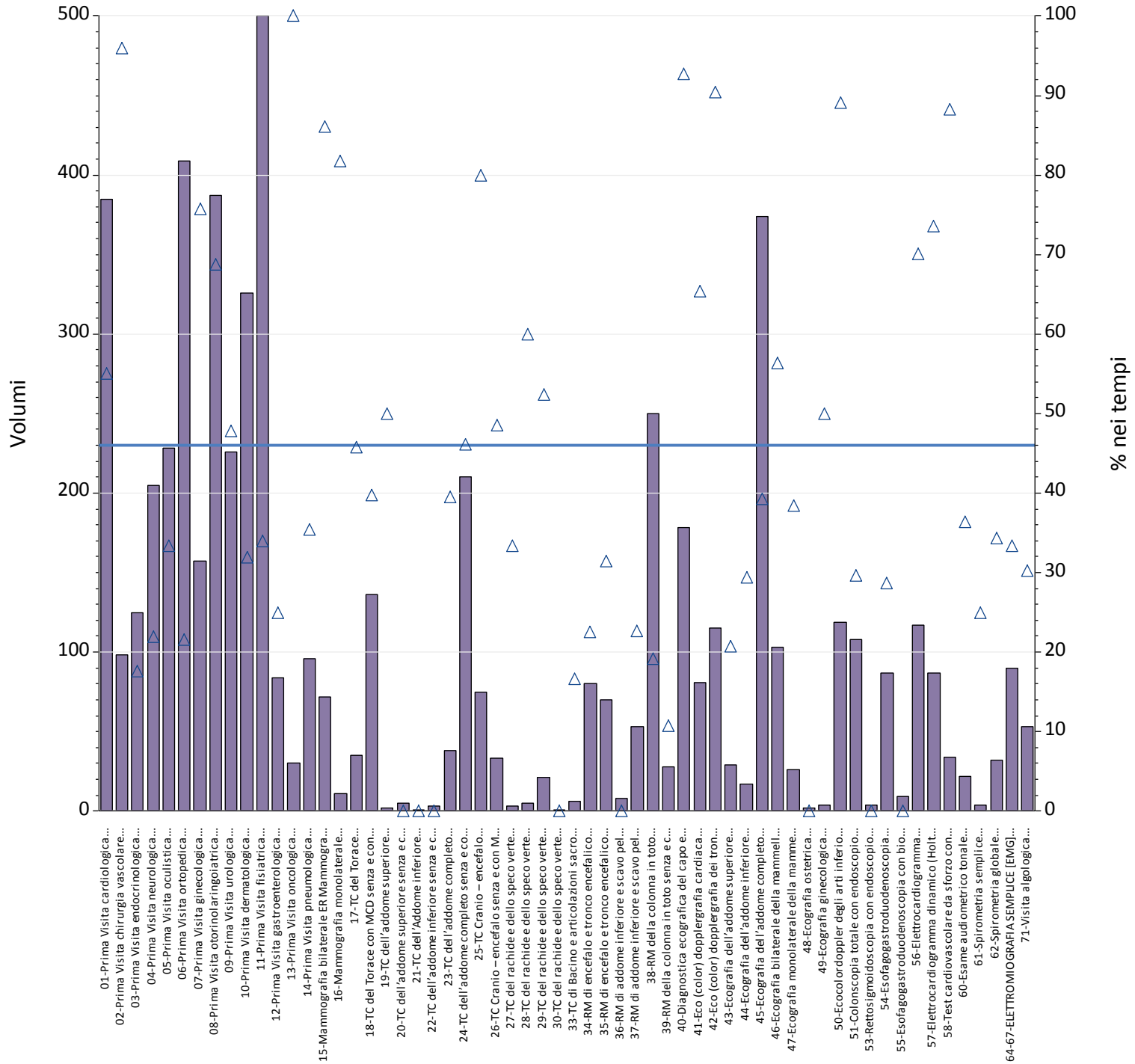
Prestazioni	Totali	Num	% nei tempi	mobilita	mobilita totali	Num mobilita	di cui nei tempi
01-Prima Visita cardiologica	151	65	43%	19	13%	11	58%
02-Prima Visita chirurgia vascolare	23	12	52%	15	65%	6	40%
03-Prima Visita endocrinologica	98	14	14%	8	8.2%	4	50%
04-Prima Visita neurologica	81	20	25%	4	4.9%	2	50%
05-Prima Visita oculistica	184	28	15%	13	7.1%	3	23%
06-Prima Visita ortopedica	147	29	20%	23	16%	3	13%
07-Prima Visita ginecologica	65	31	48%	18	28%	9	50%
08-Prima Visita otorinolaringoiatrica	164	94	57%	13	7.9%	8	62%
09-Prima Visita urologica	56	12	21%	1	1.8%	0	0%
10-Prima Visita dermatologica	190	36	19%	20	11%	5	25%
11-Prima Visita fisiatrica	142	68	48%	10	7.0%	9	90%
12-Prima Visita gastroenterologica	38	14	37%	24	63%	8	33%
13-Prima Visita oncologica	3	3	100%	3	100%	3	100%
14-Prima Visita pneumologica	47	5	11%	4	8.5%	2	50%
15-Mammografia bilaterale ER Mammografia	47	44	94%	4	8.5%	3	75%
16-Mammografia monolaterale	2	2	100%	1	50%	1	100%
17-TC del Torace	16	14	88%	1	6.3%	0	0%
18-TC del Torace con MCD senza e con MCD	41	26	63%	7	17%	7	100%
19-TC dell'addome superiore	1	1	100%	0	.00%	0	.
20-TC dell'addome superiore senza e con MDC	8	7	88%	0	.00%	0	.
21-TC dell'Addome inferiore	4	4	100%	0	.00%	0	.
23-TC dell'addome completo	11	11	100%	0	.00%	0	.
24-TC dell'addome completo senza e con MDC	60	46	77%	5	8.3%	5	100%
25-TC Cranio – encefalo	41	40	98%	0	.00%	0	.
26-TC Cranio – encefalo senza e con MDC	14	7	50%	1	7.1%	1	100%
27-TC del rachide e dello speco vertebrale	5	5	100%	0	.00%	0	.
28-TC del rachide e dello speco vertebrale	2	2	100%	0	.00%	0	.
29-TC del rachide e dello speco vertebrale	9	9	100%	0	.00%	0	.
31-TC del rachide e dello speco vertebrale	2	0	0%	0	.00%	0	.
32-TC del rachide e dello speco vertebrale	1	0	0%	0	.00%	0	.
33-TC di Bacino e articolazioni sacroiliache	2	1	50%	0	.00%	0	.
34-RM di encefalo e tronco encefalico, giunzione	41	22	54%	5	12%	4	80%
35-RM di encefalo e tronco encefalico, giunzione	49	38	78%	4	8.2%	3	75%
36-RM di addome inferiore e scavo pelvico	3	2	67%	2	67%	2	100%
37-RM di addome inferiore e scavo pelvico senza	16	10	63%	5	31%	5	100%
38-RM della colonna in toto	183	130	71%	26	14%	13	50%
39-RM della colonna in toto senza e con MDC	12	8	67%	0	.00%	0	.
40-Diagnostica ecografica del capo e del collo	79	58	73%	17	22%	16	94%
41-Eco (color) dopplergrafia cardiaca	123	69	56%	6	4.9%	3	50%
42-Eco (color) dopplergrafia dei tronchi	186	183	98%	7	3.8%	7	100%
43-Ecografia dell'addome superiore	49	20	41%	11	22%	8	73%
44-Ecografia dell'addome inferiore	25	14	56%	1	4.0%	1	100%
45-Ecografia dell'addome completo	180	87	48%	22	12%	19	86%
46-Ecografia bilaterale della mammella	59	57	97%	5	8.5%	4	80%
47-Ecografia monolaterale della mammella	3	3	100%	1	33%	1	100%
48-Ecografia ostetrica	1	1	100%	0	.00%	0	.
49-Ecografia ginecologica	5	4	80%	1	20%	0	0%

Prestazioni	Totali	Num	% nei tempi	mobilita	mobilita totali	Num mobilita	di cui nei tempi
50-Ecolorodoppler degli arti inferiori arterioso	105	105	100%	5	4.8%	5	100%
51-Colonscopia totale con endoscopio flessibile	90	58	64%	28	31%	15	54%
53-Rettosigmoidoscopia con endoscopio	6	5	83%	0	.00%	0	.
54-Esofagogastroduodenoscopia	100	44	44%	24	24%	16	67%
55-Esofagogastroduodenoscopia con biopsia in	1	0	0%	0	.00%	0	.
56-Elettrocardiogramma	104	96	92%	3	2.9%	3	100%
57-Elettrocardiogramma dinamico (Holter)	56	53	95%	0	.00%	0	.
58-Test cardiovascolare da sforzo con	29	19	66%	0	.00%	0	.
60-Esame audiometrico tonale	45	45	100%	0	.00%	0	.
61-Spirometria semplice	19	8	42%	1	5.3%	1	100%
62-Spirometria globale	26	13	50%	4	15%	3	75%
63-Fotografia del fundus	1	1	100%	0	.00%	0	.
64-67-ELETTROMIOGRAFIA SEMPLICE [EMG] PER	81	63	78%	2	2.5%	2	100%
71-Visita algologica	46	46	100%	11	24%	11	100%
Totale complessivo	3.378	1.912	57%	385	11%	232	60%



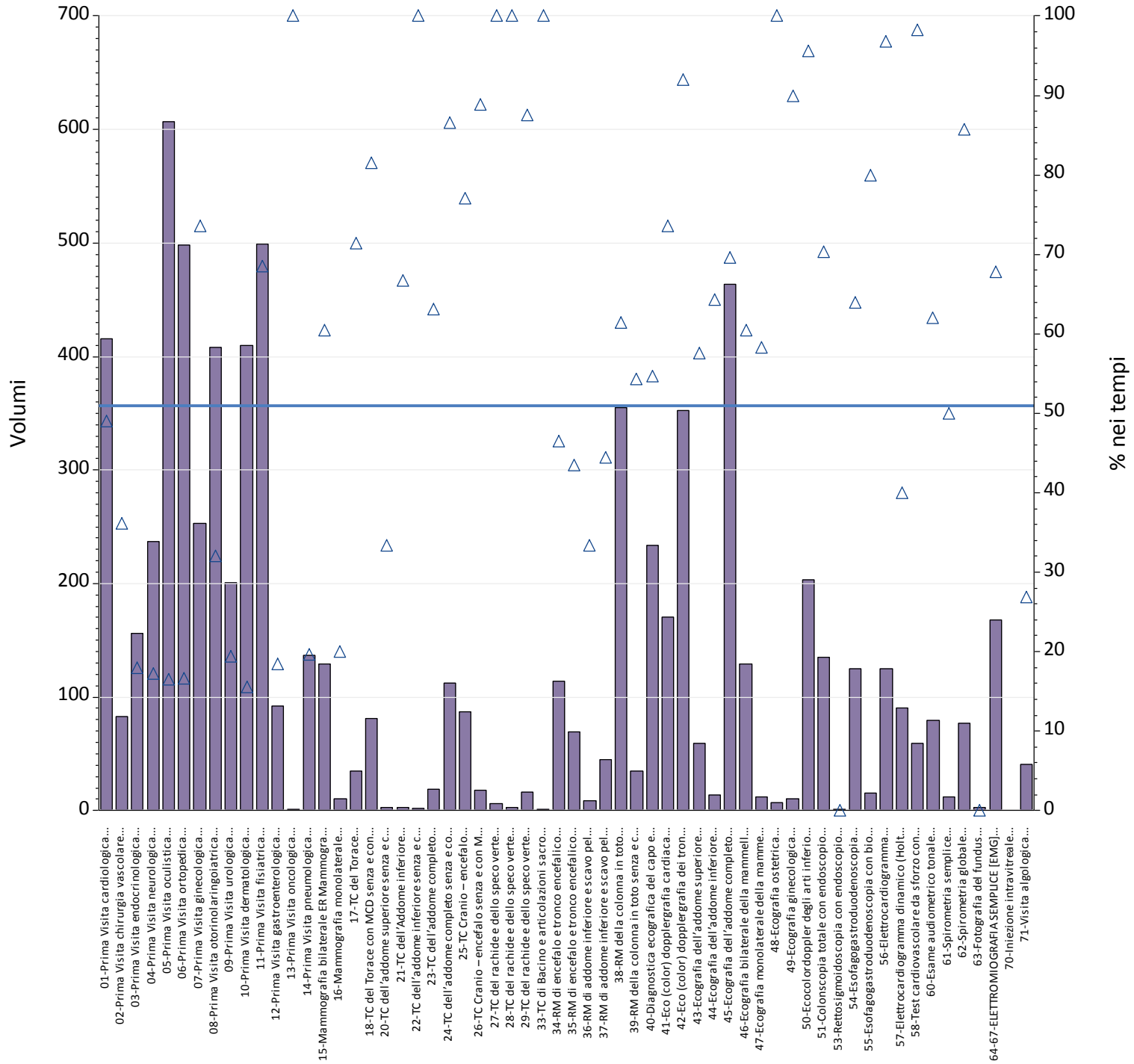
Prestazioni	Totali	Num	% nei tempi	mobilita	mobilita totali	Num mobilita	di cui nei tempi
01-Prima Visita cardiologica	225	140	62%	5	2.2%	4	80%
02-Prima Visita chirurgia vascolare	18	4	22%	4	22%	4	100%
03-Prima Visita endocrinologica	73	18	25%	6	8.2%	5	83%
04-Prima Visita neurologica	108	96	89%	11	10%	8	73%
05-Prima Visita oculistica	377	102	27%	62	16%	17	27%
06-Prima Visita ortopedica	278	234	84%	23	8.3%	10	43%
07-Prima Visita ginecologica	175	54	31%	26	15%	20	77%
08-Prima Visita otorinolaringoiatrica	277	277	100%	23	8.3%	23	100%
09-Prima Visita urologica	150	140	93%	2	1.3%	2	100%
10-Prima Visita dermatologica	175	59	34%	14	8.0%	11	79%
11-Prima Visita fisiatrica	150	128	85%	21	14%	21	100%
12-Prima Visita gastroenterologica	50	48	96%	25	50%	25	100%
13-Prima Visita oncologica	64	64	100%	64	100%	64	100%
14-Prima Visita pneumologica	59	30	51%	9	15%	9	100%
15-Mammografia bilaterale ER Mammografia	450	353	78%	13	2.9%	5	38%
16-Mammografia monolaterale	11	8	73%	0	.00%	0	.
17-TC del Torace	28	24	86%	3	11%	2	67%
18-TC del Torace con MCD senza e con MCD	65	61	94%	9	14%	9	100%
21-TC dell'Addome inferiore	1	1	100%	0	.00%	0	.
22-TC dell'addome inferiore senza e con MDC	1	1	100%	0	.00%	0	.
23-TC dell'addome completo	18	17	94%	3	17%	2	67%
24-TC dell'addome completo senza e con MDC	65	62	95%	6	9.2%	6	100%
25-TC Cranio – encefalo	38	37	97%	2	5.3%	1	50%
26-TC Cranio – encefalo senza e con MDC	9	8	89%	0	.00%	0	.
27-TC del rachide e dello speco vertebrale	3	3	100%	0	.00%	0	.
28-TC del rachide e dello speco vertebrale	1	1	100%	0	.00%	0	.
29-TC del rachide e dello speco vertebrale	8	8	100%	1	13%	1	100%
33-TC di Bacino e articolazioni sacroiliache	1	1	100%	0	.00%	0	.
34-RM di encefalo e tronco encefalico, giunzione	33	26	79%	6	18%	4	67%
35-RM di encefalo e tronco encefalico, giunzione	35	11	31%	7	20%	2	29%
36-RM di addome inferiore e scavo pelvico	5	5	100%	2	40%	2	100%
37-RM di addome inferiore e scavo pelvico senza	41	32	78%	20	49%	20	100%
38-RM della colonna in toto	167	132	79%	26	16%	22	85%
39-RM della colonna in toto senza e con MDC	3	1	33%	0	.00%	0	.
40-Diagnostica ecografica del capo e del collo	102	72	71%	7	6.9%	6	86%
41-Eco (color) dopplergrafia cardiaca	285	199	70%	12	4.2%	7	58%
42-Eco (color) dopplergrafia dei tronchi	229	116	51%	13	5.7%	10	77%
43-Ecografia dell'addome superiore	119	89	75%	1	.84%	1	100%
44-Ecografia dell'addome inferiore	18	17	94%	1	5.6%	1	100%
45-Ecografia dell'addome completo	382	362	95%	7	1.8%	4	57%
46-Ecografia bilaterale della mammella	340	248	73%	12	3.5%	9	75%
47-Ecografia monolaterale della mammella	9	3	33%	0	.00%	0	.
48-Ecografia ostetrica	68	68	100%	16	24%	16	100%
49-Ecografia ginecologica	4	1	25%	0	.00%	0	.
50-Ecocolordoppler degli arti inferiori arterioso	92	85	92%	3	3.3%	3	100%
51-Colonscopia totale con endoscopio flessibile	57	29	51%	15	26%	12	80%
53-Rettosigmoidoscopia con endoscopio	6	5	83%	0	.00%	0	.

Prestazioni	Totali	Num	% nei tempi	mobilita	mobilita totali	Num mobilita	di cui nei tempi
54-Esofagogastroduodenoscopia	78	64	82%	15	19%	15	100%
56-Elettrocardiogramma	503	451	90%	7	1.4%	4	57%
57-Elettrocardiogramma dinamico (Holter)	144	138	96%	0	.00%	0	.
58-Test cardiovascolare da sforzo con	55	51	93%	0	.00%	0	.
60-Esame audiometrico tonale	121	121	100%	0	.00%	0	.
61-Spirometria semplice	51	27	53%	2	3.9%	2	100%
62-Spirometria globale	31	19	61%	2	6.5%	2	100%
64-67-ELETTROMIOGRAFIA SEMPLICE [EMG] PER	61	48	79%	3	4.9%	3	100%
70-Iniezione intravitreale	7	7	100%	0	.00%	0	.
71-Visita algologica	27	27	100%	2	7.4%	2	100%
Totale complessivo	5.951	4.433	74%	511	8.6%	396	77%



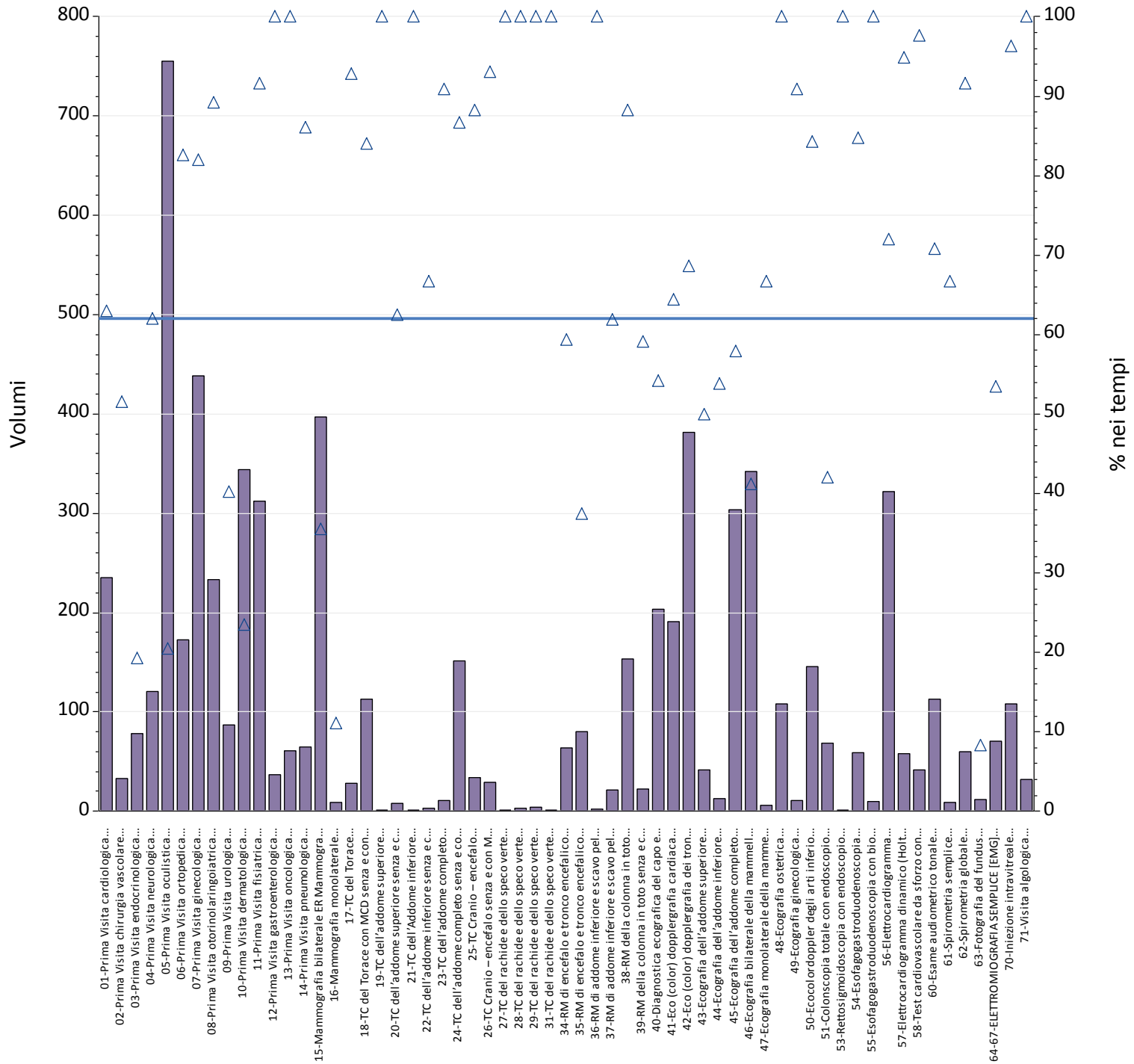
Prestazioni	Totali	Num	% nei tempi	mobilita	mobilita totali	Num mobilita	di cui nei tempi
01-Prima Visita cardiologica	385	212	55%	124	32%	121	98%
02-Prima Visita chirurgia vascolare	98	94	96%	0	.00%	0	.
03-Prima Visita endocrinologica	125	22	18%	7	5.6%	1	14%
04-Prima Visita neurologica	205	45	22%	37	18%	13	35%
05-Prima Visita oculistica	228	76	33%	62	27%	23	37%
06-Prima Visita ortopedica	409	88	22%	118	29%	37	31%
07-Prima Visita ginecologica	157	119	76%	50	32%	49	98%
08-Prima Visita otorinolaringoiatrica	387	266	69%	64	17%	46	72%
09-Prima Visita urologica	226	108	48%	101	45%	66	65%
10-Prima Visita dermatologica	326	104	32%	65	20%	20	31%
11-Prima Visita fisiatrica	500	170	34%	120	24%	65	54%
12-Prima Visita gastroenterologica	84	21	25%	25	30%	10	40%
13-Prima Visita oncologica	30	30	100%	22	73%	22	100%
14-Prima Visita pneumologica	96	34	35%	37	39%	11	30%
15-Mammografia bilaterale ER Mammografia	72	62	86%	11	15%	11	100%
16-Mammografia monolaterale	11	9	82%	2	18%	2	100%
17-TC del Torace	35	16	46%	15	43%	11	73%
18-TC del Torace con MCD senza e con MCD	136	54	40%	29	21%	13	45%
19-TC dell'addome superiore	2	1	50%	0	.00%	0	.
20-TC dell'addome superiore senza e con MDC	5	0	0%	2	40%	0	0%
21-TC dell'Addome inferiore	1	0	0%	0	.00%	0	.
22-TC dell'addome inferiore senza e con MDC	3	0	0%	1	33%	0	0%
23-TC dell'addome completo	38	15	39%	10	26%	6	60%
24-TC dell'addome completo senza e con MDC	210	97	46%	32	15%	17	53%
25-TC Cranio – encefalo	75	60	80%	7	9.3%	6	86%
26-TC Cranio – encefalo senza e con MDC	33	16	48%	3	9.1%	2	67%
27-TC del rachide e dello speco vertebrale	3	1	33%	0	.00%	0	.
28-TC del rachide e dello speco vertebrale	5	3	60%	1	20%	1	100%
29-TC del rachide e dello speco vertebrale	21	11	52%	5	24%	1	20%
30-TC del rachide e dello speco vertebrale	1	0	0%	0	.00%	0	.
33-TC di Bacino e articolazioni sacroiliache	6	1	17%	2	33%	1	50%
34-RM di encefalo e tronco encefalico, giunzione	80	18	23%	24	30%	8	33%
35-RM di encefalo e tronco encefalico, giunzione	70	22	31%	16	23%	7	44%
36-RM di addome inferiore e scavo pelvico	8	0	0%	2	25%	0	0%
37-RM di addome inferiore e scavo pelvico senza	53	12	23%	21	40%	9	43%
38-RM della colonna in toto	250	48	19%	36	14%	4	11%
39-RM della colonna in toto senza e con MDC	28	3	11%	3	11%	1	33%
40-Diagnostica ecografica del capo e del collo	178	165	93%	21	12%	21	100%
41-Eco (color) dopplergrafia cardiaca	81	53	65%	14	17%	13	93%
42-Eco (color) dopplergrafia dei tronchi	115	104	90%	13	11%	13	100%
43-Ecografia dell'addome superiore	29	6	21%	7	24%	2	29%
44-Ecografia dell'addome inferiore	17	5	29%	8	47%	3	38%
45-Ecografia dell'addome completo	374	147	39%	106	28%	64	60%
46-Ecografia bilaterale della mammella	103	58	56%	30	29%	17	57%
47-Ecografia monolaterale della mammella	26	10	38%	4	15%	3	75%
48-Ecografia ostetrica	2	0	0%	0	.00%	0	.
49-Ecografia ginecologica	4	2	50%	0	.00%	0	.

Prestazioni	Totali	Num	% nei tempi	mobilita	mobilita totali	Num mobilita	di cui nei tempi
50-Ecocolordoppler degli arti inferiori arterioso	119	106	89%	5	4.2%	5	100%
51-Colonscopia totale con endoscopio flessibile	108	32	30%	46	43%	15	33%
53-Rettosigmoidoscopia con endoscopio	4	0	0%	1	25%	0	0%
54-Esofagogastroduodenoscopia	87	25	29%	26	30%	12	46%
55-Esofagogastroduodenoscopia con biopsia in	9	0	0%	1	11%	0	0%
56-Elettrocardiogramma	117	82	70%	45	38%	44	98%
57-Elettrocardiogramma dinamico (Holter)	87	64	74%	59	68%	58	98%
58-Test cardiovascolare da sforzo con	34	30	88%	16	47%	12	75%
60-Esame audiometrico tonale	22	8	36%	4	18%	4	100%
61-Spirometria semplice	4	1	25%	3	75%	0	0%
62-Spirometria globale	32	11	34%	5	16%	2	40%
64-67-ELETTROMIOGRAFIA SEMPLICE [EMG] PER	90	30	33%	13	14%	9	69%
71-Visita algologica	53	16	30%	30	57%	15	50%
Totale complessivo	6.097	2.793	46%	1.511	25%	896	59%



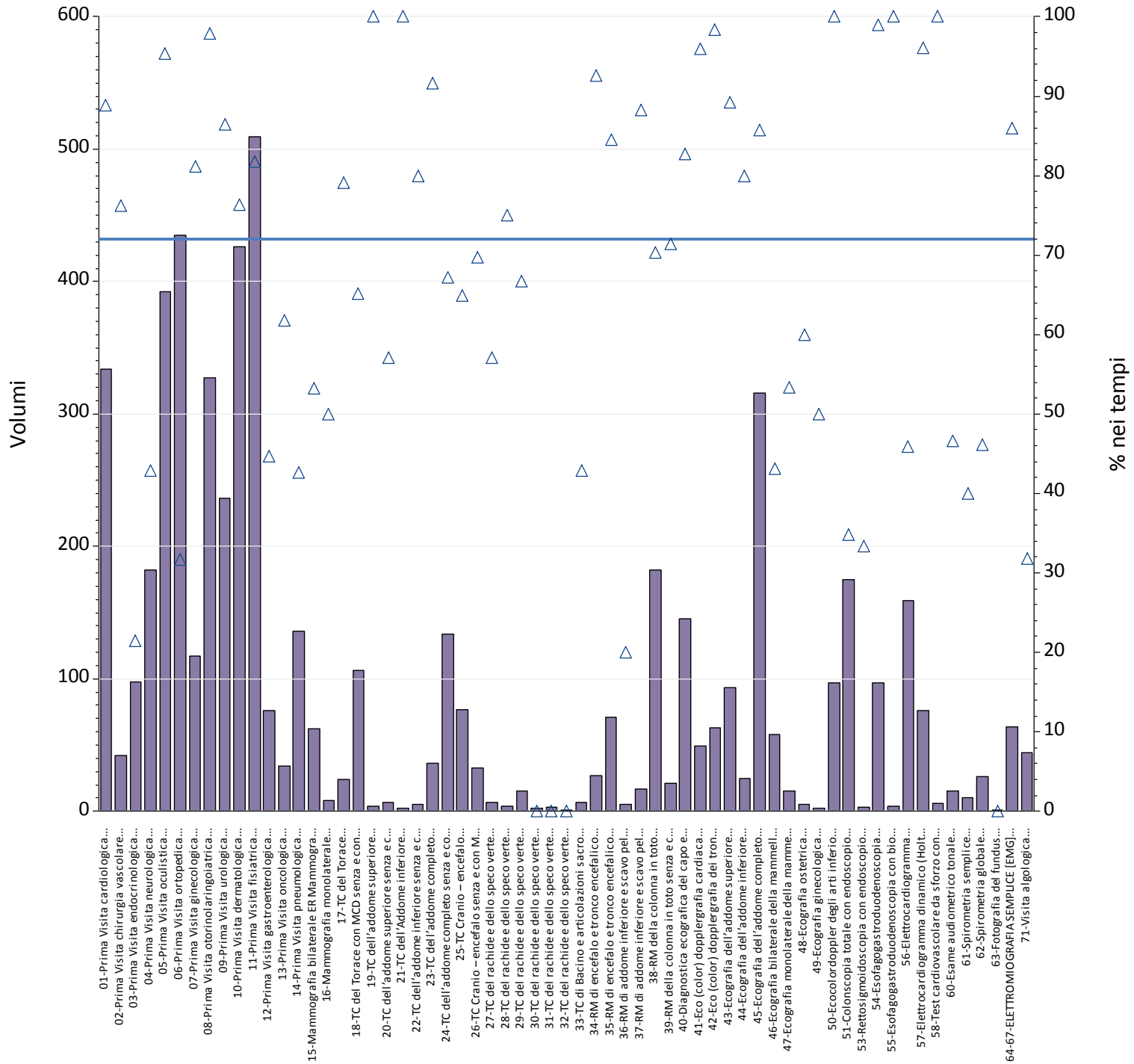
Prestazioni	Totali	Num	% nei tempi	mobilita	mobilita totali	Num mobilita	di cui nei tempi
01-Prima Visita cardiologica	416	204	49%	150	36%	102	68%
02-Prima Visita chirurgia vascolare	83	30	36%	2	2.4%	2	100%
03-Prima Visita endocrinologica	156	28	18%	31	20%	4	13%
04-Prima Visita neurologica	237	41	17%	56	24%	15	27%
05-Prima Visita oculistica	607	100	16%	129	21%	30	23%
06-Prima Visita ortopedica	498	83	17%	119	24%	48	40%
07-Prima Visita ginecologica	253	186	74%	51	20%	32	63%
08-Prima Visita otorinolaringoiatrica	408	131	32%	108	26%	41	38%
09-Prima Visita urologica	201	39	19%	97	48%	29	30%
10-Prima Visita dermatologica	410	64	16%	88	21%	31	35%
11-Prima Visita fisiatrica	499	342	69%	165	33%	156	95%
12-Prima Visita gastroenterologica	92	17	18%	41	45%	17	41%
13-Prima Visita oncologica	1	1	100%	1	100%	1	100%
14-Prima Visita pneumologica	137	27	20%	21	15%	8	38%
15-Mammografia bilaterale ER Mammografia	129	78	60%	35	27%	28	80%
16-Mammografia monolaterale	10	2	20%	1	10%	0	0%
17-TC del Torace	35	25	71%	7	20%	6	86%
18-TC del Torace con MCD senza e con MCD	81	66	81%	18	22%	16	89%
20-TC dell'addome superiore senza e con MDC	3	1	33%	0	.00%	0	.
21-TC dell'Addome inferiore	3	2	67%	1	33%	0	0%
22-TC dell'addome inferiore senza e con MDC	2	2	100%	0	.00%	0	.
23-TC dell'addome completo	19	12	63%	7	37%	2	29%
24-TC dell'addome completo senza e con MDC	112	97	87%	32	29%	30	94%
25-TC Cranio – encefalo	87	67	77%	16	18%	16	100%
26-TC Cranio – encefalo senza e con MDC	18	16	89%	4	22%	4	100%
27-TC del rachide e dello speco vertebrale	6	6	100%	0	.00%	0	.
28-TC del rachide e dello speco vertebrale	3	3	100%	0	.00%	0	.
29-TC del rachide e dello speco vertebrale	16	14	88%	3	19%	1	33%
33-TC di Bacino e articolazioni sacroiliache	1	1	100%	0	.00%	0	.
34-RM di encefalo e tronco encefalico, giunzione	114	53	46%	40	35%	25	63%
35-RM di encefalo e tronco encefalico, giunzione	69	30	43%	25	36%	14	56%
36-RM di addome inferiore e scavo pelvico	9	3	33%	3	33%	1	33%
37-RM di addome inferiore e scavo pelvico senza	45	20	44%	22	49%	17	77%
38-RM della colonna in toto	355	218	61%	91	26%	70	77%
39-RM della colonna in toto senza e con MDC	35	19	54%	6	17%	0	0%
40-Diagnostica ecografica del capo e del collo	234	128	55%	48	21%	40	83%
41-Eco (color) dopplergrafia cardiaca	170	125	74%	93	55%	84	90%
42-Eco (color) dopplergrafia dei tronchi	352	324	92%	25	7.1%	22	88%
43-Ecografia dell'addome superiore	59	34	58%	24	41%	21	88%
44-Ecografia dell'addome inferiore	14	9	64%	4	29%	3	75%
45-Ecografia dell'addome completo	464	323	70%	196	42%	176	90%
46-Ecografia bilaterale della mammella	129	78	60%	41	32%	33	80%
47-Ecografia monolaterale della mammella	12	7	58%	3	25%	3	100%
48-Ecografia ostetrica	7	7	100%	0	.00%	0	.
49-Ecografia ginecologica	10	9	90%	2	20%	2	100%
50-Eccolorodoppler degli arti inferiori arterioso	203	194	96%	14	6.9%	14	100%
51-Colonscopia totale con endoscopio flessibile	135	95	70%	55	41%	24	44%

Prestazioni	Totali	Num	% nei tempi	mobilita	mobilita totali	Num mobilita	di cui nei tempi
53-Rettosigmoidoscopia con endoscopio	1	0	0%	0	.00%	0	.
54-Esofagogastroduodenoscopia	125	80	64%	51	41%	36	71%
55-Esofagogastroduodenoscopia con biopsia in	15	12	80%	6	40%	5	83%
56-Elettrocardiogramma	125	121	97%	42	34%	39	93%
57-Elettrocardiogramma dinamico (Holter)	90	36	40%	49	54%	28	57%
58-Test cardiovascolare da sforzo con	59	58	98%	42	71%	42	100%
60-Esame audiometrico tonale	79	49	62%	22	28%	22	100%
61-Spirometria semplice	12	6	50%	11	92%	6	55%
62-Spirometria globale	77	66	86%	4	5.2%	4	100%
63-Fotografia del fundus	3	0	0%	0	.00%	0	.
64-67-ELETTROMIOGRAFIA SEMPLICE [EMG] PER	168	114	68%	57	34%	51	89%
70-Iniezione intravitreale	0	0	.	0	.	0	.
71-Visita algologica	41	11	27%	14	34%	7	50%
Totale complessivo	7.734	3.914	51%	2.173	28%	1.408	65%



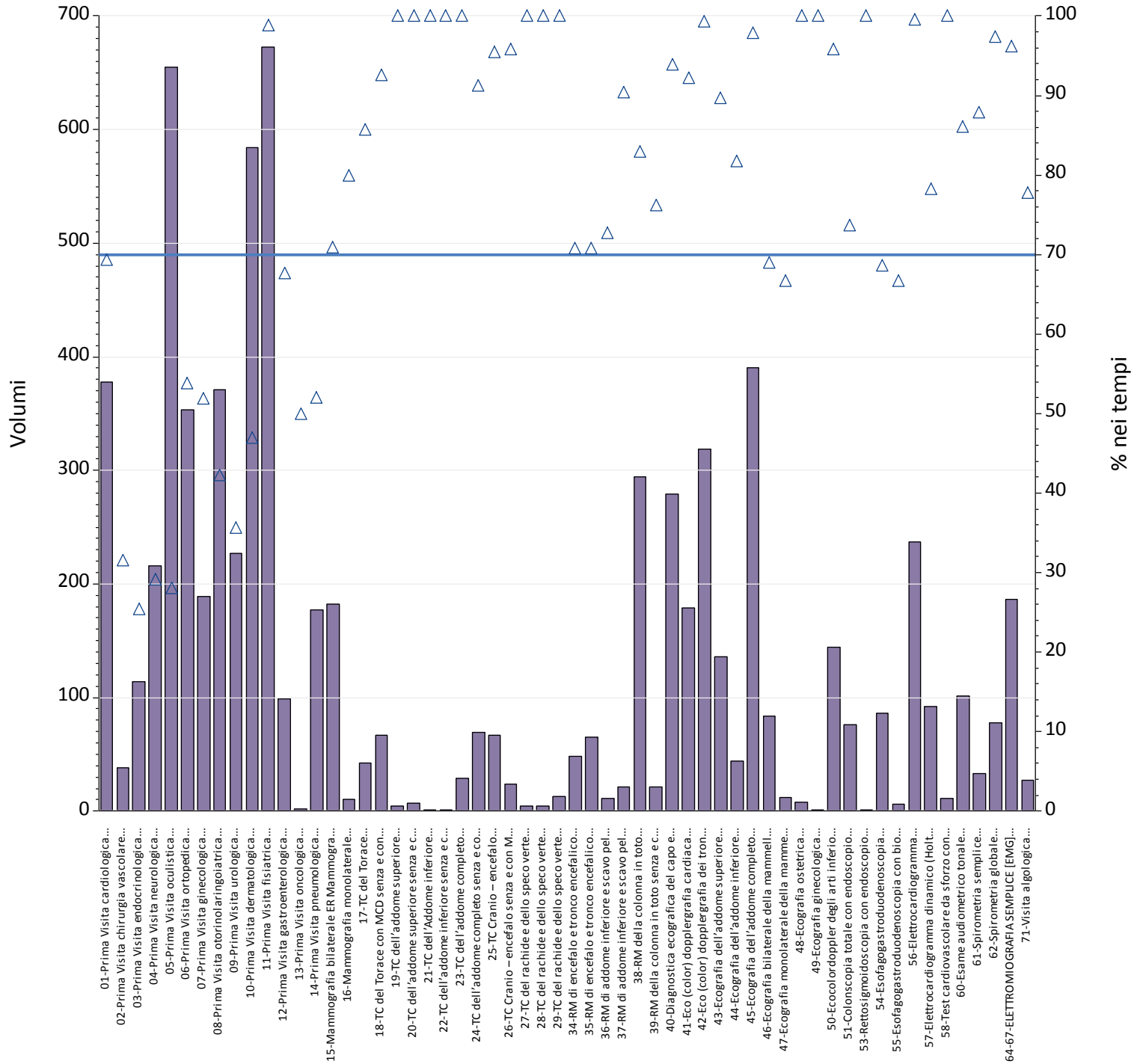
Prestazioni	Totali	Num	% nei tempi	mobilita	mobilita totali	Num mobilita	di cui nei tempi
01-Prima Visita cardiologica	235	148	63%	75	32%	44	59%
02-Prima Visita chirurgia vascolare	33	17	52%	1	3.0%	1	100%
03-Prima Visita endocrinologica	78	15	19%	40	51%	8	20%
04-Prima Visita neurologica	121	75	62%	23	19%	20	87%
05-Prima Visita oculistica	755	155	21%	271	36%	76	28%
06-Prima Visita ortopedica	173	143	83%	37	21%	30	81%
07-Prima Visita ginecologica	438	359	82%	97	22%	71	73%
08-Prima Visita otorinolaringoiatrica	233	208	89%	54	23%	52	96%
09-Prima Visita urologica	87	35	40%	32	37%	28	88%
10-Prima Visita dermatologica	344	81	24%	60	17%	26	43%
11-Prima Visita fisiatrica	312	286	92%	101	32%	101	100%
12-Prima Visita gastroenterologica	37	37	100%	21	57%	21	100%
13-Prima Visita oncologica	61	61	100%	22	36%	22	100%
14-Prima Visita pneumologica	65	56	86%	14	22%	6	43%
15-Mammografia bilaterale ER Mammografia	397	141	36%	102	26%	54	53%
16-Mammografia monolaterale	9	1	11%	6	67%	1	17%
17-TC del Torace	28	26	93%	5	18%	5	100%
18-TC del Torace con MCD senza e con MCD	113	95	84%	39	35%	34	87%
19-TC dell'addome superiore	1	1	100%	0	.00%	0	.
20-TC dell'addome superiore senza e con MDC	8	5	63%	3	38%	1	33%
21-TC dell'Addome inferiore	1	1	100%	0	.00%	0	.
22-TC dell'addome inferiore senza e con MDC	3	2	67%	2	67%	1	50%
23-TC dell'addome completo	11	10	91%	7	64%	7	100%
24-TC dell'addome completo senza e con MDC	151	131	87%	45	30%	38	84%
25-TC Cranio – encefalo	34	30	88%	6	18%	6	100%
26-TC Cranio – encefalo senza e con MDC	29	27	93%	18	62%	17	94%
27-TC del rachide e dello speco vertebrale	1	1	100%	1	100%	1	100%
28-TC del rachide e dello speco vertebrale	3	3	100%	1	33%	1	100%
29-TC del rachide e dello speco vertebrale	4	4	100%	0	.00%	0	.
31-TC del rachide e dello speco vertebrale	1	1	100%	0	.00%	0	.
34-RM di encefalo e tronco encefalico, giunzione	64	38	59%	20	31%	13	65%
35-RM di encefalo e tronco encefalico, giunzione	80	30	38%	14	18%	7	50%
36-RM di addome inferiore e scavo pelvico	2	2	100%	2	100%	2	100%
37-RM di addome inferiore e scavo pelvico senza	21	13	62%	9	43%	9	100%
38-RM della colonna in toto	153	135	88%	44	29%	36	82%
39-RM della colonna in toto senza e con MDC	22	13	59%	3	14%	1	33%
40-Diagnostica ecografica del capo e del collo	203	110	54%	29	14%	22	76%
41-Eco (color) dopplergrafia cardiaca	191	123	64%	68	36%	60	88%
42-Eco (color) dopplergrafia dei tronchi	382	262	69%	29	7.6%	22	76%
43-Ecografia dell'addome superiore	42	21	50%	14	33%	10	71%
44-Ecografia dell'addome inferiore	13	7	54%	5	38%	5	100%
45-Ecografia dell'addome completo	304	176	58%	96	32%	84	88%
46-Ecografia bilaterale della mammella	342	141	41%	110	32%	62	56%
47-Ecografia monolaterale della mammella	6	4	67%	2	33%	2	100%
48-Ecografia ostetrica	108	108	100%	15	14%	15	100%
49-Ecografia ginecologica	11	10	91%	2	18%	2	100%
50-Ecocolordoppler degli arti inferiori arterioso	146	123	84%	48	33%	47	98%

Prestazioni	Totali	Num	% nei tempi	mobilita	mobilita totali	Num mobilita	di cui nei tempi
51-Colonscopia totale con endoscopio flessibile	69	29	42%	18	26%	10	56%
53-Rettosigmoidoscopia con endoscopio	1	1	100%	1	100%	1	100%
54-Esofagogastroduodenoscopia	59	50	85%	13	22%	9	69%
55-Esofagogastroduodenoscopia con biopsia in	10	10	100%	1	10%	1	100%
56-Elettrocardiogramma	322	232	72%	90	28%	87	97%
57-Elettrocardiogramma dinamico (Holter)	58	55	95%	20	34%	20	100%
58-Test cardiovascolare da sforzo con	42	41	98%	7	17%	7	100%
60-Esame audiometrico tonale	113	80	71%	28	25%	27	96%
61-Spirometria semplice	9	6	67%	8	89%	5	63%
62-Spirometria globale	60	55	92%	8	13%	6	75%
63-Fotografia del fundus	12	1	8%	0	.00%	0	.
64-67-ELETTROMIOGRAFIA SEMPLICE [EMG] PER	71	38	54%	15	21%	14	93%
70-Iniezione intravitreale	108	104	96%	0	.00%	0	.
71-Visita algologica	32	32	100%	2	6.3%	2	100%
Totale complessivo	6.822	4.205	62%	1.804	26%	1.260	70%



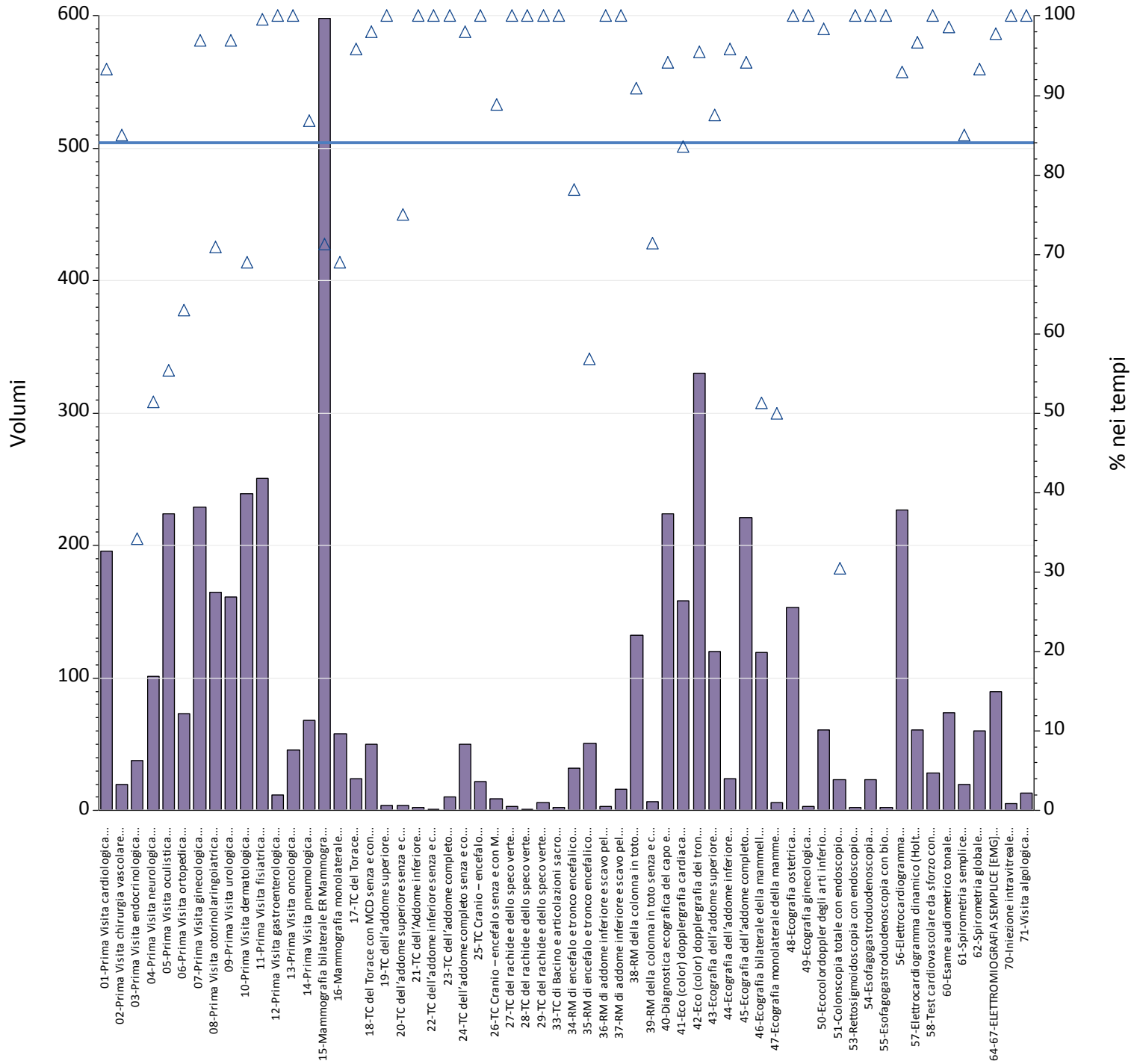
Prestazioni	Totali	Num	% nei tempi	mobilita	mobilita totali	Num mobilita	di cui nei tempi
01-Prima Visita cardiologica	334	297	89%	16	4.8%	16	100%
02-Prima Visita chirurgia vascolare	42	32	76%	12	29%	12	100%
03-Prima Visita endocrinologica	98	21	21%	24	24%	13	54%
04-Prima Visita neurologica	182	78	43%	22	12%	19	86%
05-Prima Visita oculistica	392	374	95%	45	11%	44	98%
06-Prima Visita ortopedica	435	138	32%	42	9.7%	7	17%
07-Prima Visita ginecologica	117	95	81%	17	15%	11	65%
08-Prima Visita otorinolaringoiatrica	327	320	98%	13	4.0%	9	69%
09-Prima Visita urologica	236	204	86%	4	1.7%	1	25%
10-Prima Visita dermatologica	426	325	76%	13	3.1%	4	31%
11-Prima Visita fisiatrica	509	416	82%	9	1.8%	4	44%
12-Prima Visita gastroenterologica	76	34	45%	8	11%	7	88%
13-Prima Visita oncologica	34	21	62%	13	38%	12	92%
14-Prima Visita pneumologica	136	58	43%	7	5.1%	6	86%
15-Mammografia bilaterale ER Mammografia	62	33	53%	1	1.6%	1	100%
16-Mammografia monolaterale	8	4	50%	1	13%	1	100%
17-TC del Torace	24	19	79%	1	4.2%	1	100%
18-TC del Torace con MCD senza e con MCD	106	69	65%	4	3.8%	4	100%
19-TC dell'addome superiore	4	4	100%	0	.00%	0	.
20-TC dell'addome superiore senza e con MDC	7	4	57%	0	.00%	0	.
21-TC dell'Addome inferiore	2	2	100%	0	.00%	0	.
22-TC dell'addome inferiore senza e con MDC	5	4	80%	0	.00%	0	.
23-TC dell'addome completo	36	33	92%	0	.00%	0	.
24-TC dell'addome completo senza e con MDC	134	90	67%	8	6.0%	5	63%
25-TC Cranio – encefalo	77	50	65%	13	17%	11	85%
26-TC Cranio – encefalo senza e con MDC	33	23	70%	5	15%	5	100%
27-TC del rachide e dello speco vertebrale	7	4	57%	1	14%	1	100%
28-TC del rachide e dello speco vertebrale	4	3	75%	0	.00%	0	.
29-TC del rachide e dello speco vertebrale	15	10	67%	1	6.7%	1	100%
30-TC del rachide e dello speco vertebrale	2	0	0%	0	.00%	0	.
31-TC del rachide e dello speco vertebrale	3	0	0%	0	.00%	0	.
32-TC del rachide e dello speco vertebrale	1	0	0%	0	.00%	0	.
33-TC di Bacino e articolazioni sacroiliache	7	3	43%	0	.00%	0	.
34-RM di encefalo e tronco encefalico, giunzione	27	25	93%	3	11%	2	67%
35-RM di encefalo e tronco encefalico, giunzione	71	60	85%	7	9.9%	5	71%
36-RM di addome inferiore e scavo pelvico	5	1	20%	0	.00%	0	.
37-RM di addome inferiore e scavo pelvico senza	17	15	88%	1	5.9%	0	0%
38-RM della colonna in toto	182	128	70%	18	9.9%	8	44%
39-RM della colonna in toto senza e con MDC	21	15	71%	6	29%	4	67%
40-Diagnostica ecografica del capo e del collo	145	120	83%	10	6.9%	8	80%
41-Eco (color) dopplergrafia cardiaca	49	47	96%	7	14%	6	86%
42-Eco (color) dopplergrafia dei tronchi	63	62	98%	2	3.2%	2	100%
43-Ecografia dell'addome superiore	93	83	89%	3	3.2%	1	33%
44-Ecografia dell'addome inferiore	25	20	80%	0	.00%	0	.
45-Ecografia dell'addome completo	316	271	86%	12	3.8%	10	83%
46-Ecografia bilaterale della mammella	58	25	43%	3	5.2%	3	100%
47-Ecografia monolaterale della mammella	15	8	53%	2	13%	0	0%

Prestazioni	Totali	Num	% nei tempi	mobilita	mobilita totali	Num mobilita	di cui nei tempi
48-Ecografia ostetrica	5	3	60%	5	100%	3	60%
49-Ecografia ginecologica	2	1	50%	1	50%	1	100%
50-Ecocolordoppler degli arti inferiori arterioso	97	97	100%	6	6.2%	6	100%
51-Colonscopia totale con endoscopio flessibile	175	61	35%	8	4.6%	2	25%
53-Rettosigmoidoscopia con endoscopio	3	1	33%	0	.00%	0	.
54-Esofagogastroduodenoscopia	97	96	99%	3	3.1%	3	100%
55-Esofagogastroduodenoscopia con biopsia in	4	4	100%	0	.00%	0	.
56-Elettrocardiogramma	159	73	46%	2	1.3%	2	100%
57-Elettrocardiogramma dinamico (Holter)	76	73	96%	0	.00%	0	.
58-Test cardiovascolare da sforzo con	6	6	100%	0	.00%	0	.
60-Esami audiometrici tonali	15	7	47%	0	.00%	0	.
61-Spirometria semplice	10	4	40%	0	.00%	0	.
62-Spirometria globale	26	12	46%	2	7.7%	1	50%
63-Fotografia del fundus	1	0	0%	0	.00%	0	.
64-67-ELETTROMIOGRAFIA SEMPLICE [EMG] PER	64	55	86%	2	3.1%	0	0%
71-Visita algologica	44	14	32%	1	2.3%	1	100%
Totale complessivo	5.752	4.155	72%	384	6.7%	263	68%



Prestazioni	Totali	Num	% nei tempi	mobilita	mobilita totali	Num mobilita	di cui nei tempi
01-Prima Visita cardiologica	378	262	69%	32	8.5%	28	88%
02-Prima Visita chirurgia vascolare	38	12	32%	13	34%	6	46%
03-Prima Visita endocrinologica	114	29	25%	49	43%	11	22%
04-Prima Visita neurologica	216	63	29%	27	13%	17	63%
05-Prima Visita oculistica	655	184	28%	201	31%	58	29%
06-Prima Visita ortopedica	353	190	54%	99	28%	25	25%
07-Prima Visita ginecologica	189	98	52%	90	48%	24	27%
08-Prima Visita otorinolaringoiatrica	371	157	42%	74	20%	23	31%
09-Prima Visita urologica	227	81	36%	15	6.6%	3	20%
10-Prima Visita dermatologica	584	274	47%	43	7.4%	14	33%
11-Prima Visita fisiatrica	673	665	99%	10	1.5%	7	70%
12-Prima Visita gastroenterologica	99	67	68%	14	14%	10	71%
13-Prima Visita oncologica	2	1	50%	1	50%	0	0%
14-Prima Visita pneumologica	177	92	52%	16	9.0%	4	25%
15-Mammografia bilaterale ER Mammografia	182	129	71%	16	8.8%	16	100%
16-Mammografia monolaterale	10	8	80%	0	.00%	0	.
17-TC del Torace	42	36	86%	1	2.4%	0	0%
18-TC del Torace con MCD senza e con MCD	67	62	93%	0	.00%	0	.
19-TC dell'addome superiore	4	4	100%	0	.00%	0	.
20-TC dell'addome superiore senza e con MDC	7	7	100%	0	.00%	0	.
21-TC dell'Addome inferiore	1	1	100%	0	.00%	0	.
22-TC dell'addome inferiore senza e con MDC	1	1	100%	0	.00%	0	.
23-TC dell'addome completo	29	29	100%	1	3.4%	1	100%
24-TC dell'addome completo senza e con MDC	69	63	91%	1	1.4%	0	0%
25-TC Cranio – encefalo	67	64	96%	4	6.0%	2	50%
26-TC Cranio – encefalo senza e con MDC	24	23	96%	0	.00%	0	.
27-TC del rachide e dello speco vertebrale	4	4	100%	0	.00%	0	.
28-TC del rachide e dello speco vertebrale	4	4	100%	0	.00%	0	.
29-TC del rachide e dello speco vertebrale	13	13	100%	1	7.7%	1	100%
34-RM di encefalo e tronco encefalico, giunzione	48	34	71%	9	19%	4	44%
35-RM di encefalo e tronco encefalico, giunzione	65	46	71%	11	17%	5	45%
36-RM di addome inferiore e scavo pelvico	11	8	73%	2	18%	0	0%
37-RM di addome inferiore e scavo pelvico senza	21	19	90%	3	14%	2	67%
38-RM della colonna in toto	294	244	83%	61	21%	35	57%
39-RM della colonna in toto senza e con MDC	21	16	76%	8	38%	4	50%
40-Diagnostica ecografica del capo e del collo	279	262	94%	16	5.7%	11	69%
41-Eco (color) dopplergrafia cardiaca	179	165	92%	19	11%	18	95%
42-Eco (color) dopplergrafia dei tronchi	319	317	99%	12	3.8%	12	100%
43-Ecografia dell'addome superiore	136	122	90%	1	.74%	1	100%
44-Ecografia dell'addome inferiore	44	36	82%	2	4.5%	1	50%
45-Ecografia dell'addome completo	390	382	98%	13	3.3%	13	100%
46-Ecografia bilaterale della mammella	84	58	69%	5	6.0%	5	100%
47-Ecografia monolaterale della mammella	12	8	67%	0	.00%	0	.
48-Ecografia ostetrica	8	8	100%	7	88%	7	100%
49-Ecografia ginecologica	1	1	100%	0	.00%	0	.
50-Eccolorodoppler degli arti inferiori arterioso	144	138	96%	2	1.4%	1	50%
51-Colonscopia totale con endoscopio flessibile	76	56	74%	36	47%	30	83%

Prestazioni	Totali	Num	% nei tempi	mobilita	mobilita totali	Num mobilita	di cui nei tempi
53-Rettosigmoidoscopia con endoscopio	1	1	100%	0	.00%	0	.
54-Esofagogastroduodenoscopia	86	59	69%	3	3.5%	2	67%
55-Esofagogastroduodenoscopia con biopsia in	6	4	67%	0	.00%	0	.
56-Elettrocardiogramma	237	236	100%	6	2.5%	6	100%
57-Elettrocardiogramma dinamico (Holter)	92	72	78%	1	1.1%	1	100%
58-Test cardiovascolare da sforzo con	11	11	100%	1	9.1%	1	100%
60-Esame audiometrico tonale	101	87	86%	13	13%	12	92%
61-Spirometria semplice	33	29	88%	0	.00%	0	.
62-Spirometria globale	78	76	97%	6	7.7%	5	83%
64-67-ELETTROMIOGRAFIA SEMPLICE [EMG] PER	186	179	96%	5	2.7%	3	60%
71-Visita algologica	27	21	78%	1	3.7%	1	100%
Totale complessivo	7.590	5.318	70%	951	13%	430	45%



Prestazioni	Totali	Num	% nei tempi	mobilita	mobilita totali	Num mobilita	di cui nei tempi
01-Prima Visita cardiologica	196	183	93%	17	8.7%	17	100%
02-Prima Visita chirurgia vascolare	20	17	85%	4	20%	1	25%
03-Prima Visita endocrinologica	38	13	34%	10	26%	9	90%
04-Prima Visita neurologica	101	52	51%	18	18%	14	78%
05-Prima Visita oculistica	224	124	55%	142	63%	79	56%
06-Prima Visita ortopedica	73	46	63%	47	64%	21	45%
07-Prima Visita ginecologica	229	222	97%	88	38%	86	98%
08-Prima Visita otorinolaringoiatrica	165	117	71%	33	20%	31	94%
09-Prima Visita urologica	161	156	97%	5	3.1%	2	40%
10-Prima Visita dermatologica	239	165	69%	44	18%	14	32%
11-Prima Visita fisiatrica	251	250	100%	6	2.4%	5	83%
12-Prima Visita gastroenterologica	12	12	100%	6	50%	6	100%
13-Prima Visita oncologica	46	46	100%	6	13%	6	100%
14-Prima Visita pneumologica	68	59	87%	3	4.4%	3	100%
15-Mammografia bilaterale ER Mammografia	598	426	71%	12	2.0%	11	92%
16-Mammografia monolaterale	58	40	69%	0	.00%	0	.
17-TC del Torace	24	23	96%	2	8.3%	2	100%
18-TC del Torace con MCD senza e con MCD	50	49	98%	3	6.0%	3	100%
19-TC dell'addome superiore	4	4	100%	0	.00%	0	.
20-TC dell'addome superiore senza e con MDC	4	3	75%	0	.00%	0	.
21-TC dell'Addome inferiore	2	2	100%	0	.00%	0	.
22-TC dell'addome inferiore senza e con MDC	1	1	100%	0	.00%	0	.
23-TC dell'addome completo	10	10	100%	0	.00%	0	.
24-TC dell'addome completo senza e con MDC	50	49	98%	2	4.0%	2	100%
25-TC Cranio – encefalo	22	22	100%	1	4.5%	1	100%
26-TC Cranio – encefalo senza e con MDC	9	8	89%	0	.00%	0	.
27-TC del rachide e dello speco vertebrale	3	3	100%	0	.00%	0	.
28-TC del rachide e dello speco vertebrale	1	1	100%	0	.00%	0	.
29-TC del rachide e dello speco vertebrale	6	6	100%	1	17%	1	100%
33-TC di Bacino e articolazioni sacroiliache	2	2	100%	0	.00%	0	.
34-RM di encefalo e tronco encefalico, giunzione	32	25	78%	7	22%	6	86%
35-RM di encefalo e tronco encefalico, giunzione	51	29	57%	13	25%	2	15%
36-RM di addome inferiore e scavo pelvico	3	3	100%	0	.00%	0	.
37-RM di addome inferiore e scavo pelvico senza	16	16	100%	1	6.3%	1	100%
38-RM della colonna in toto	132	120	91%	37	28%	34	92%
39-RM della colonna in toto senza e con MDC	7	5	71%	3	43%	2	67%
40-Diagnostica ecografica del capo e del collo	224	211	94%	21	9.4%	12	57%
41-Eco (color) dopplergrafia cardiaca	158	132	84%	22	14%	18	82%
42-Eco (color) dopplergrafia dei tronchi	330	315	95%	21	6.4%	19	90%
43-Ecografia dell'addome superiore	120	105	88%	7	5.8%	4	57%
44-Ecografia dell'addome inferiore	24	23	96%	0	.00%	0	.
45-Ecografia dell'addome completo	221	208	94%	17	7.7%	13	76%
46-Ecografia bilaterale della mammella	119	61	51%	5	4.2%	4	80%
47-Ecografia monolaterale della mammella	6	3	50%	0	.00%	0	.
48-Ecografia ostetrica	153	153	100%	146	95%	146	100%
49-Ecografia ginecologica	3	3	100%	2	67%	2	100%
50-Ecocolordoppler degli arti inferiori arterioso	61	60	98%	5	8.2%	5	100%

Prestazioni	Totali	Num	% nei tempi	mobilita	mobilita totali	Num mobilita	di cui nei tempi
51-Colonscopia totale con endoscopio flessibile	23	7	30%	14	61%	6	43%
53-Rettosigmoidoscopia con endoscopio	2	2	100%	2	100%	2	100%
54-Esofagogastroduodenoscopia	23	23	100%	5	22%	5	100%
55-Esofagogastroduodenoscopia con biopsia in	2	2	100%	0	.00%	0	.
56-Elettrocardiogramma	227	211	93%	12	5.3%	12	100%
57-Elettrocardiogramma dinamico (Holter)	61	59	97%	3	4.9%	3	100%
58-Test cardiovascolare da sforzo con	28	28	100%	1	3.6%	1	100%
60-Esame audiometrico tonale	74	73	99%	9	12%	8	89%
61-Spirometria semplice	20	17	85%	0	.00%	0	.
62-Spirometria globale	60	56	93%	4	6.7%	3	75%
64-67-ELETTROMIOGRAFIA SEMPLICE [EMG] PER	90	88	98%	3	3.3%	1	33%
70-Iniezione intravitreale	5	5	100%	5	100%	5	100%
71-Visita algologica	13	13	100%	2	15%	2	100%
Totale complessivo	4.955	4.167	84%	817	16%	630	77%