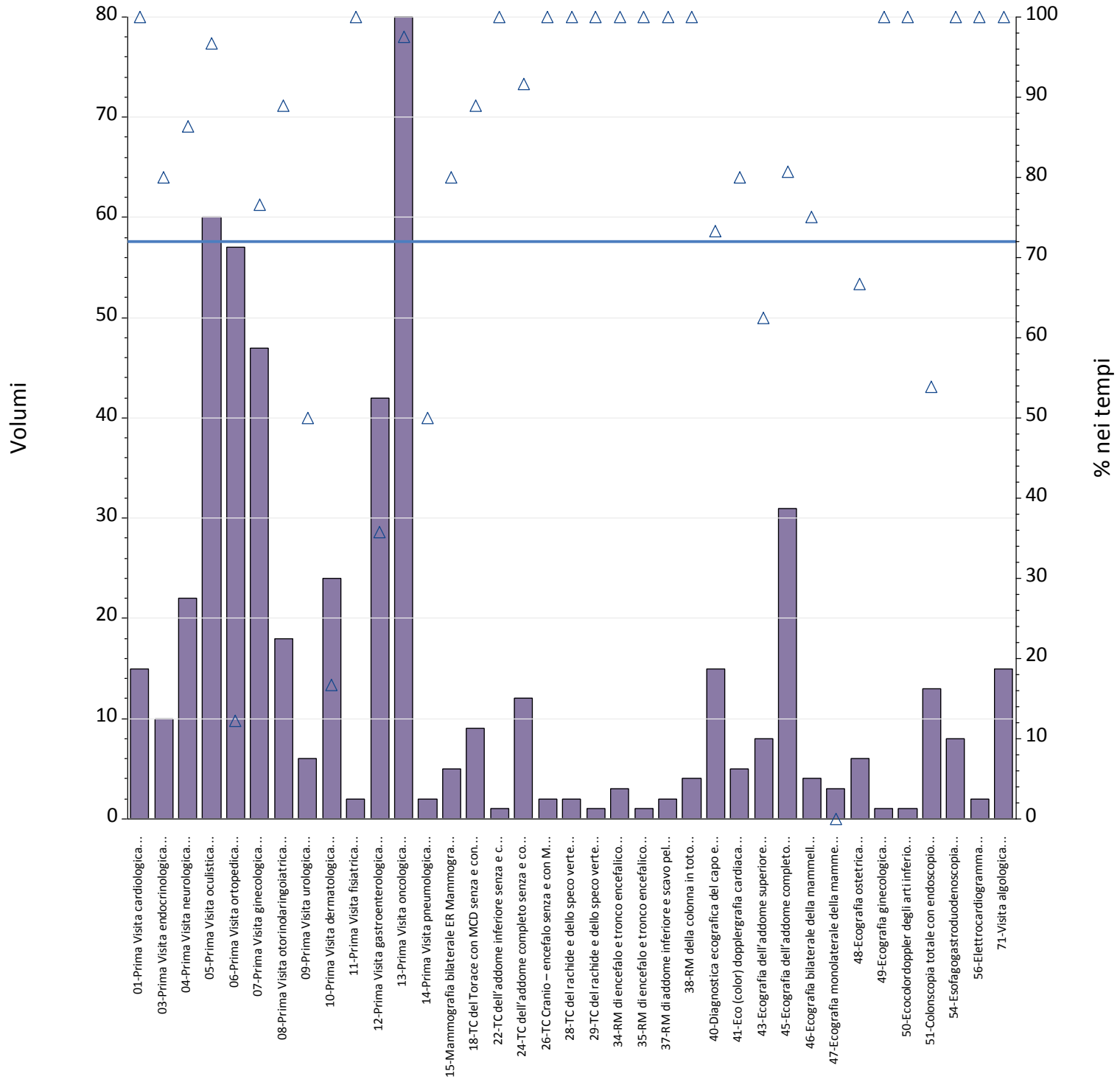
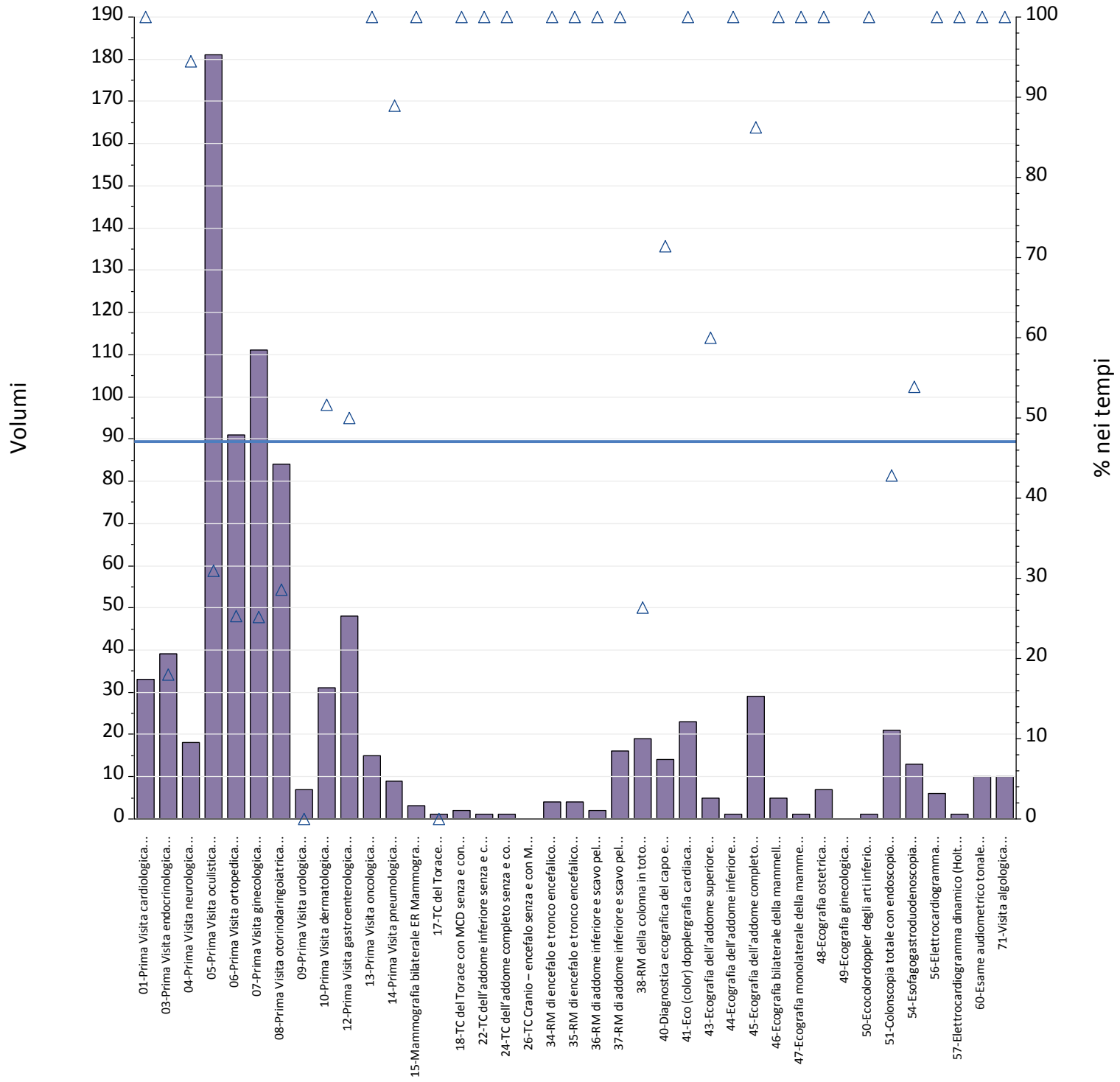


Report TdA IRCCS
Friuli – Venezia Giulia
Ottobre



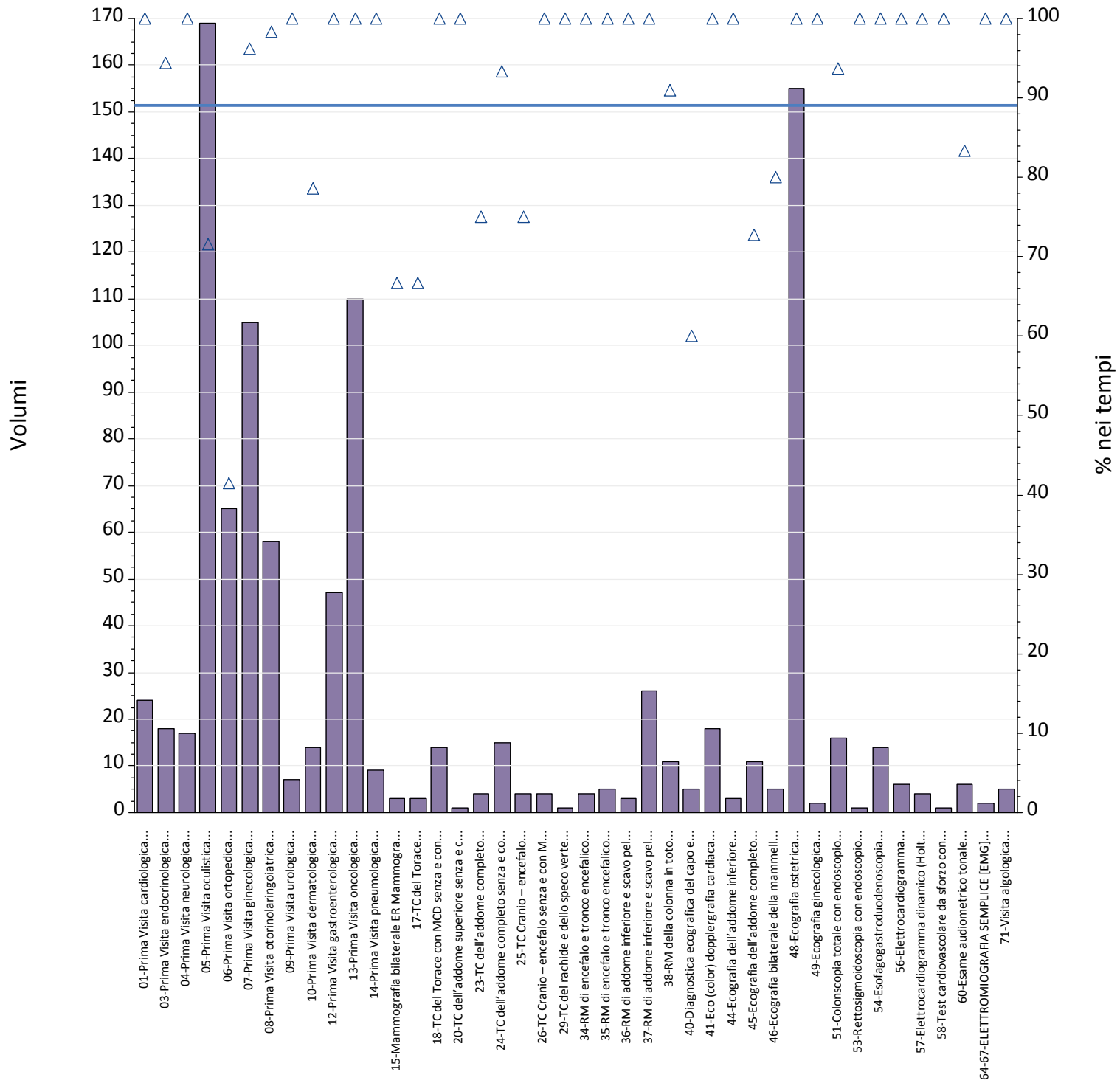
Prestazioni	Num	% nei tempi	volumi
01-Prima Visita cardiologica	15	100%	15
03-Prima Visita endocrinologica	8	80%	10
04-Prima Visita neurologica	19	86%	22
05-Prima Visita oculistica	58	97%	60
06-Prima Visita ortopedica	7	12%	57
07-Prima Visita ginecologica	36	77%	47
08-Prima Visita otorinolaringoiatrica	16	89%	18
09-Prima Visita urologica	3	50%	6
10-Prima Visita dermatologica	4	17%	24
11-Prima Visita fisiatrica	2	100%	2
12-Prima Visita gastroenterologica	15	36%	42
13-Prima Visita oncologica	78	98%	80
14-Prima Visita pneumologica	1	50%	2
15-Mammografia bilaterale ER Mammografia bilaterale	4	80%	5
18-TC del Torace con MCD senza e con MCD	8	89%	9
22-TC dell'addome inferiore senza e con MDC	1	100%	1
24-TC dell'addome completo senza e con MDC	11	92%	12
26-TC Cranio – encefalo senza e con MDC	2	100%	2
28-TC del rachide e dello speco vertebrale toracico	2	100%	2
29-TC del rachide e dello speco vertebrale lombosacrale	1	100%	1
34-RM di encefalo e tronco encefalico, giunzione cranio spinale e relativo distretto vascolare	3	100%	3
35-RM di encefalo e tronco encefalico, giunzione cranio spinale e relativo distretto vascolare senza e con MDC	1	100%	1
37-RM di addome inferiore e scavo pelvico senza e con MDC	2	100%	2
38-RM della colonna in toto	4	100%	4
40-Diagnostica ecografica del capo e del collo	11	73%	15
41-Eco (color) dopplergrafia cardiaca	4	80%	5
43-Ecografia dell'addome superiore	5	63%	8
45-Ecografia dell'addome completo	25	81%	31
46-Ecografia bilaterale della mammella	3	75%	4
47-Ecografia monolaterale della mammella	0	0%	3
48-Ecografia ostetrica	4	67%	6
49-Ecografia ginecologica	1	100%	1
50-Ecocolordoppler degli arti inferiori arterioso e/o venoso	1	100%	1
51-Colonscopia totale con endoscopia flessibile	7	54%	13
54-Esofagogastroduodenoscopia	8	100%	8
56-Elettrocardiogramma	2	100%	2
71-Visita algologica	15	100%	15
Totale complessivo	387	72%	539



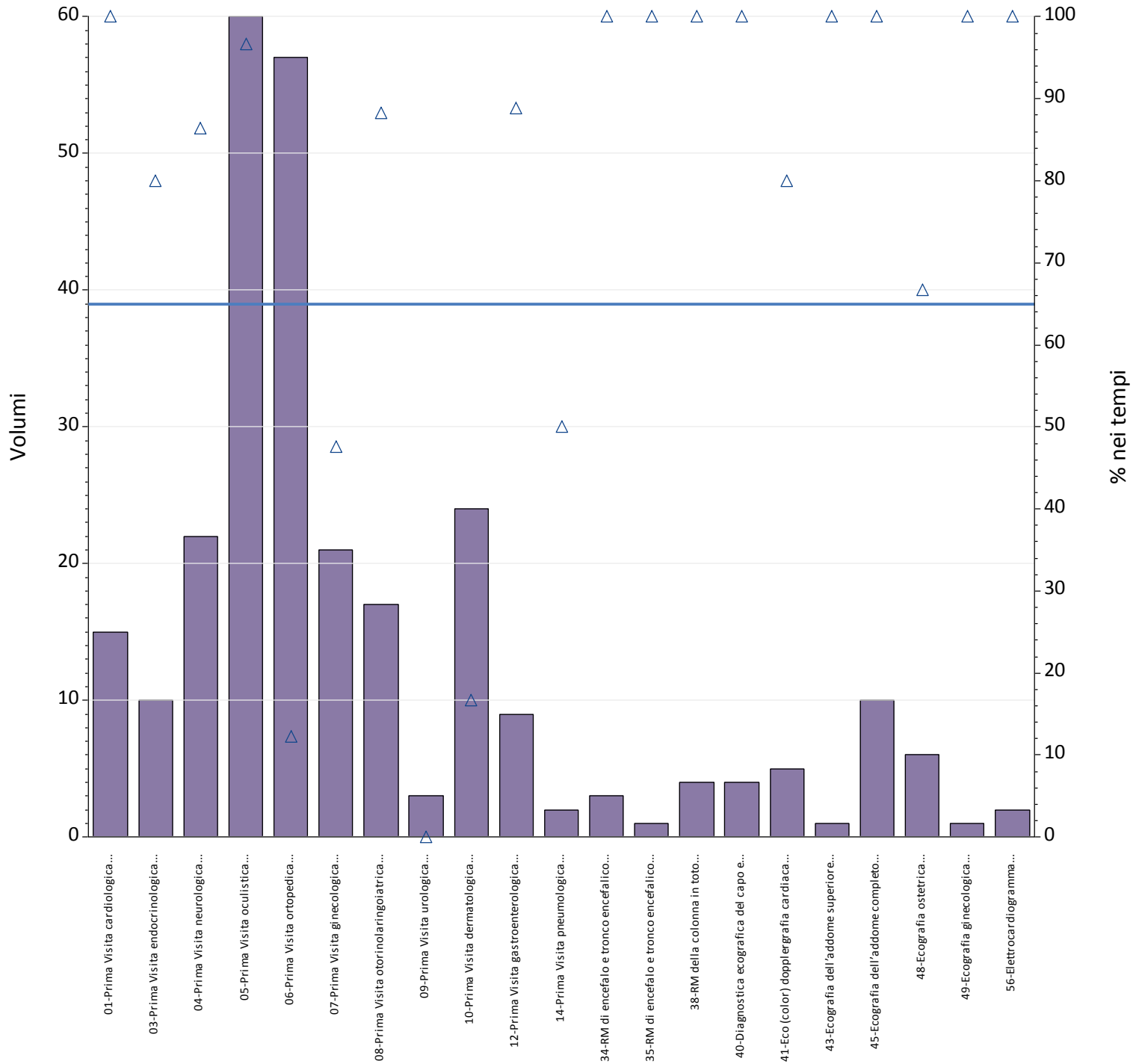
Prestazioni	Num	% nei tempi	volumi
01-Prima Visita cardiologica	33	100%	33
03-Prima Visita endocrinologica	7	18%	39
04-Prima Visita neurologica	17	94%	18
05-Prima Visita oculistica	56	31%	181
06-Prima Visita ortopedica	23	25%	91
07-Prima Visita ginecologica	28	25%	111
08-Prima Visita otorinolaringoiatrica	24	29%	84
09-Prima Visita urologica	0	0%	7
10-Prima Visita dermatologica	16	52%	31
12-Prima Visita gastroenterologica	24	50%	48
13-Prima Visita oncologica	15	100%	15
14-Prima Visita pneumologica	8	89%	9
15-Mammografia bilaterale ER Mammografia bilaterale	3	100%	3
17-TC del Torace	0	0%	1
18-TC del Torace con MCD senza e con MCD	2	100%	2
22-TC dell'addome inferiore senza e con MDC	1	100%	1
24-TC dell'addome completo senza e con MDC	1	100%	1
26-TC Cranio – encefalo senza e con MDC	0	.	0
34-RM di encefalo e tronco encefalico, giunzione cranio spinale e relativo distretto vascolare	4	100%	4
35-RM di encefalo e tronco encefalico, giunzione cranio spinale e relativo distretto vascolare senza e con MDC	4	100%	4
36-RM di addome inferiore e scavo pelvico	2	100%	2
37-RM di addome inferiore e scavo pelvico senza e con MDC	16	100%	16
38-RM della colonna in toto	5	26%	19
40-Diagnostica ecografica del capo e del collo	10	71%	14
41-Eco (color) dopplergrafia cardiaca	23	100%	23
43-Ecografia dell'addome superiore	3	60%	5
44-Ecografia dell'addome inferiore	1	100%	1
45-Ecografia dell'addome completo	25	86%	29
46-Ecografia bilaterale della mammella	5	100%	5
47-Ecografia monolaterale della mammella	1	100%	1
48-Ecografia ostetrica	7	100%	7
49-Ecografia ginecologica	0	.	0
50-Ecocolordoppler degli arti inferiori arterioso e/o venoso	1	100%	1
51-Colonscopia totale con endoscopia flessibile	9	43%	21
54-Esofagogastroduodenoscopia	7	54%	13
56-Elettrocardiogramma	6	100%	6
57-Elettrocardiogramma dinamico (Holter)	1	100%	1
60-Esame audiometrico tonale	10	100%	10
71-Visita algologica	10	100%	10
Totale complessivo	408	47%	867

	B - Breve						
Aziende	Totali	Num	% nei tempi	mobilita	mobilita totali	Num mobilita	di cui nei tempi
BURLO GAROFOLO TRIESTE	277	179	65%	277	100%	179	65%
CENTRO DI RIFERIMENTO ONCOLOGICO	262	208	79%	262	100%	208	79%
REGIONE FRIULI - VENEZIA GIULIA	539	387	72%	539	100%	387	72%

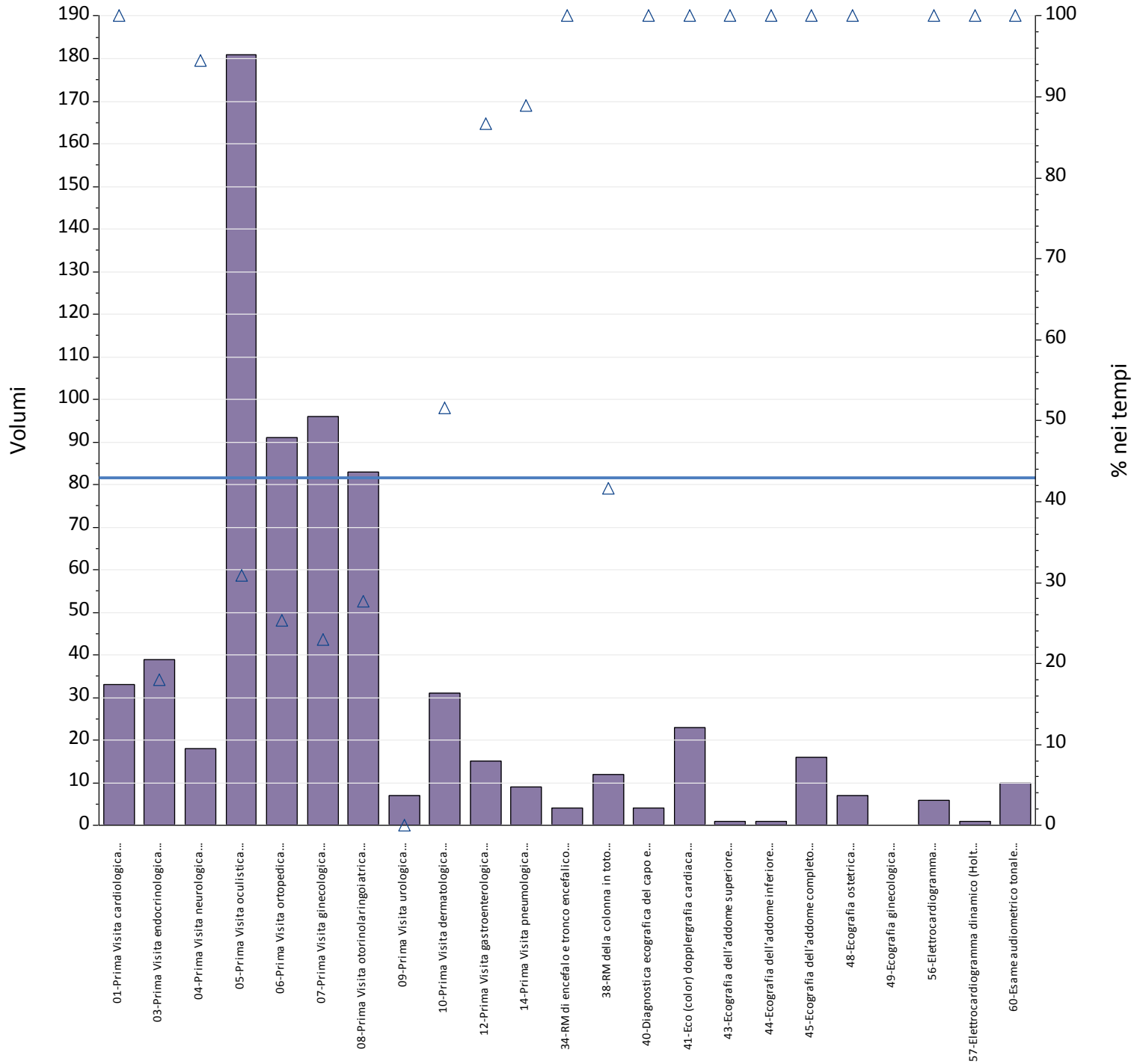
D - Differita							P - Programmata						
Totali	Num	% nei tempi	mobilita	mobilita totali	Num mobilita	di cui nei tempi	Totali	Num	% nei tempi	mobilita	mobilita totali	Num mobilita	di cui nei tempi
688	296	43%	688	100%	296	43%	692	599	87%	692	100%	599	87%
179	112	63%	179	100%	112	63%	303	287	95%	303	100%	287	95%
867	408	47%	867	100%	408	47%	995	886	89%	995	100%	886	89%



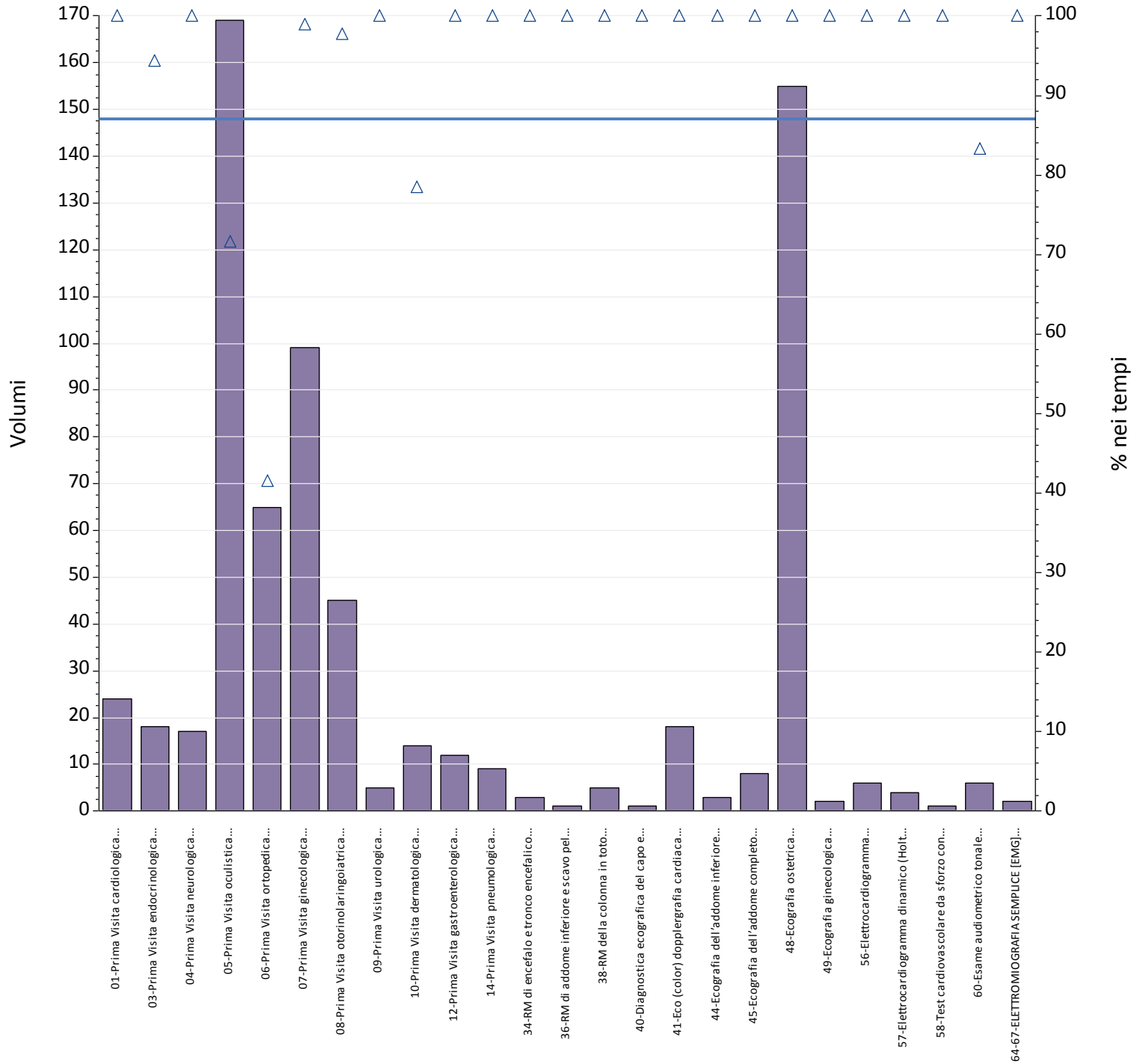
Prestazioni	Num	% nei tempi	volumi
01-Prima Visita cardiologica	24	100%	24
03-Prima Visita endocrinologica	17	94%	18
04-Prima Visita neurologica	17	100%	17
05-Prima Visita oculistica	121	72%	169
06-Prima Visita ortopedica	27	42%	65
07-Prima Visita ginecologica	101	96%	105
08-Prima Visita otorinolaringoiatrica	57	98%	58
09-Prima Visita urologica	7	100%	7
10-Prima Visita dermatologica	11	79%	14
12-Prima Visita gastroenterologica	47	100%	47
13-Prima Visita oncologica	110	100%	110
14-Prima Visita pneumologica	9	100%	9
15-Mammografia bilaterale ER Mammografia bilaterale	2	67%	3
17-TC del Torace	2	67%	3
18-TC del Torace con MCD senza e con MCD	14	100%	14
20-TC dell'addome superiore senza e con MDC	1	100%	1
23-TC dell'addome completo	3	75%	4
24-TC dell'addome completo senza e con MDC	14	93%	15
25-TC Cranio – encefalo	3	75%	4
26-TC Cranio – encefalo senza e con MDC	4	100%	4
29-TC del rachide e dello speco vertebrale lombosacrale	1	100%	1
34-RM di encefalo e tronco encefalico, giunzione cranio spinale e relativo distretto vascolare	4	100%	4
35-RM di encefalo e tronco encefalico, giunzione cranio spinale e relativo distretto vascolare senza e con MDC	5	100%	5
36-RM di addome inferiore e scavo pelvico	3	100%	3
37-RM di addome inferiore e scavo pelvico senza e con MDC	26	100%	26
38-RM della colonna in toto	10	91%	11
40-Diagnostica ecografica del capo e del collo	3	60%	5
41-Eco (color) dopplergrafia cardiaca	18	100%	18
44-Ecografia dell'addome inferiore	3	100%	3
45-Ecografia dell'addome completo	8	73%	11
46-Ecografia bilaterale della mammella	4	80%	5
48-Ecografia ostetrica	155	100%	155
49-Ecografia ginecologica	2	100%	2
51-Colonscopia totale con endoscopio flessibile	15	94%	16
53-Rettosigmoidoscopia con endoscopio flessibile	1	100%	1
54-Esofagogastroduodenoscopia	14	100%	14
56-Elettrocardiogramma	6	100%	6
57-Elettrocardiogramma dinamico (Holter)	4	100%	4
58-Test cardiovascolare da sforzo con cicloergometro o con pedana mobile	1	100%	1
60-Esame audiometrico tonale	5	83%	6
64-67-ELETTROMIOGRAFIA SEMPLICE [EMG] PER MUSCOLO	2	100%	2
71-Visita algologica	5	100%	5
Totale complessivo	886	89%	995



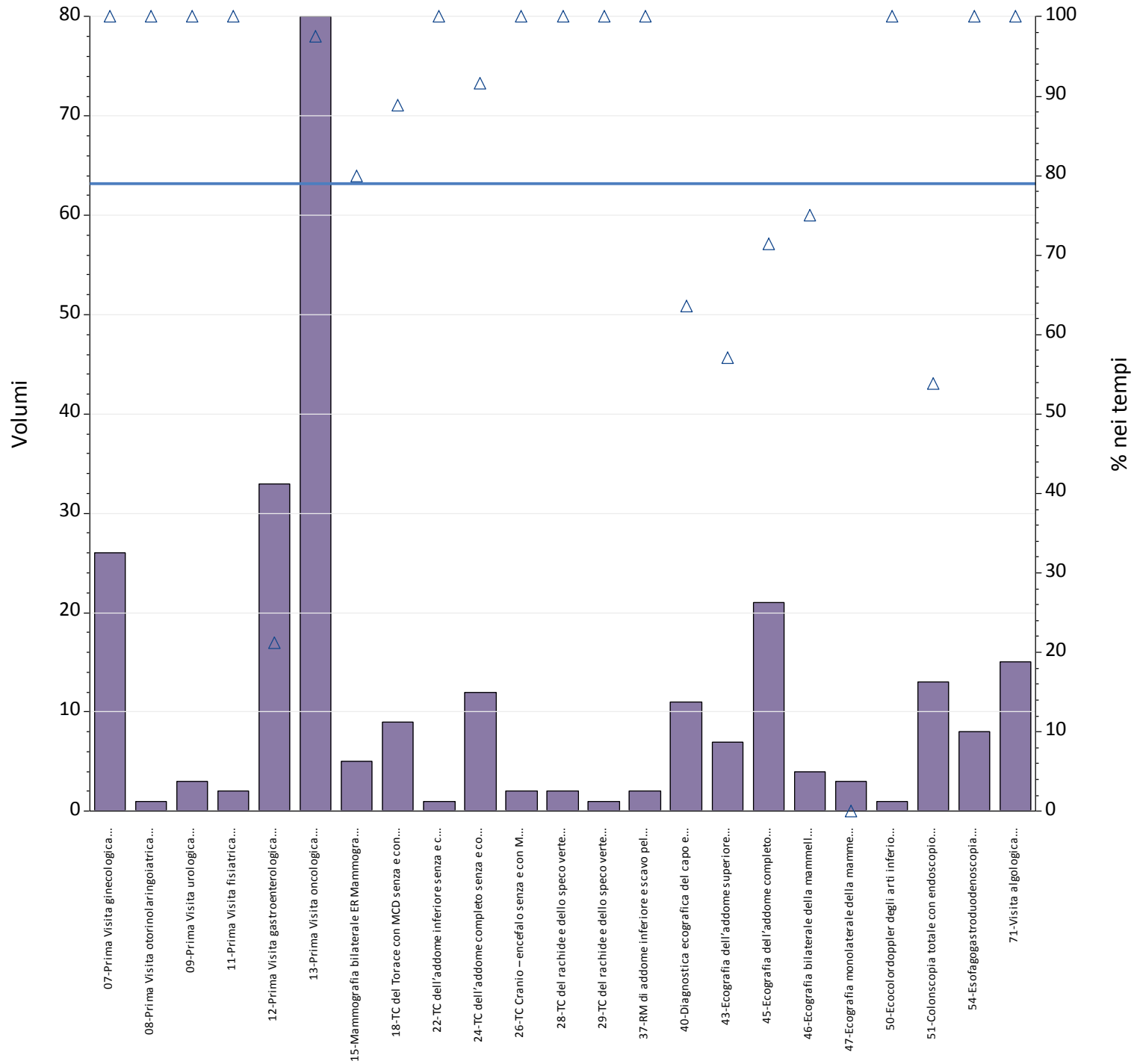
Prestazioni	Totali	Num	% nei tempi	mobilita	mobilita totali	Num mobilita	di cui nei tempi
01-Prima Visita cardiologica	15	15	100%	15	100%	15	100%
03-Prima Visita endocrinologica	10	8	80%	10	100%	8	80%
04-Prima Visita neurologica	22	19	86%	22	100%	19	86%
05-Prima Visita oculistica	60	58	97%	60	100%	58	97%
06-Prima Visita ortopedica	57	7	12%	57	100%	7	12%
07-Prima Visita ginecologica	21	10	48%	21	100%	10	48%
08-Prima Visita otorinolaringoiatrica	17	15	88%	17	100%	15	88%
09-Prima Visita urologica	3	0	0%	3	100%	0	0%
10-Prima Visita dermatologica	24	4	17%	24	100%	4	17%
12-Prima Visita gastroenterologica	9	8	89%	9	100%	8	89%
14-Prima Visita pneumologica	2	1	50%	2	100%	1	50%
34-RM di encefalo e tronco encefalico, giunzione	3	3	100%	3	100%	3	100%
35-RM di encefalo e tronco encefalico, giunzione	1	1	100%	1	100%	1	100%
38-RM della colonna in toto	4	4	100%	4	100%	4	100%
40-Diagnostica ecografica del capo e del collo	4	4	100%	4	100%	4	100%
41-Eco (color) dopplergrafia cardiaca	5	4	80%	5	100%	4	80%
43-Ecografia dell'addome superiore	1	1	100%	1	100%	1	100%
45-Ecografia dell'addome completo	10	10	100%	10	100%	10	100%
48-Ecografia ostetrica	6	4	67%	6	100%	4	67%
49-Ecografia ginecologica	1	1	100%	1	100%	1	100%
56-Elettrocardiogramma	2	2	100%	2	100%	2	100%
Totale complessivo	277	179	65%	277	100%	179	65%



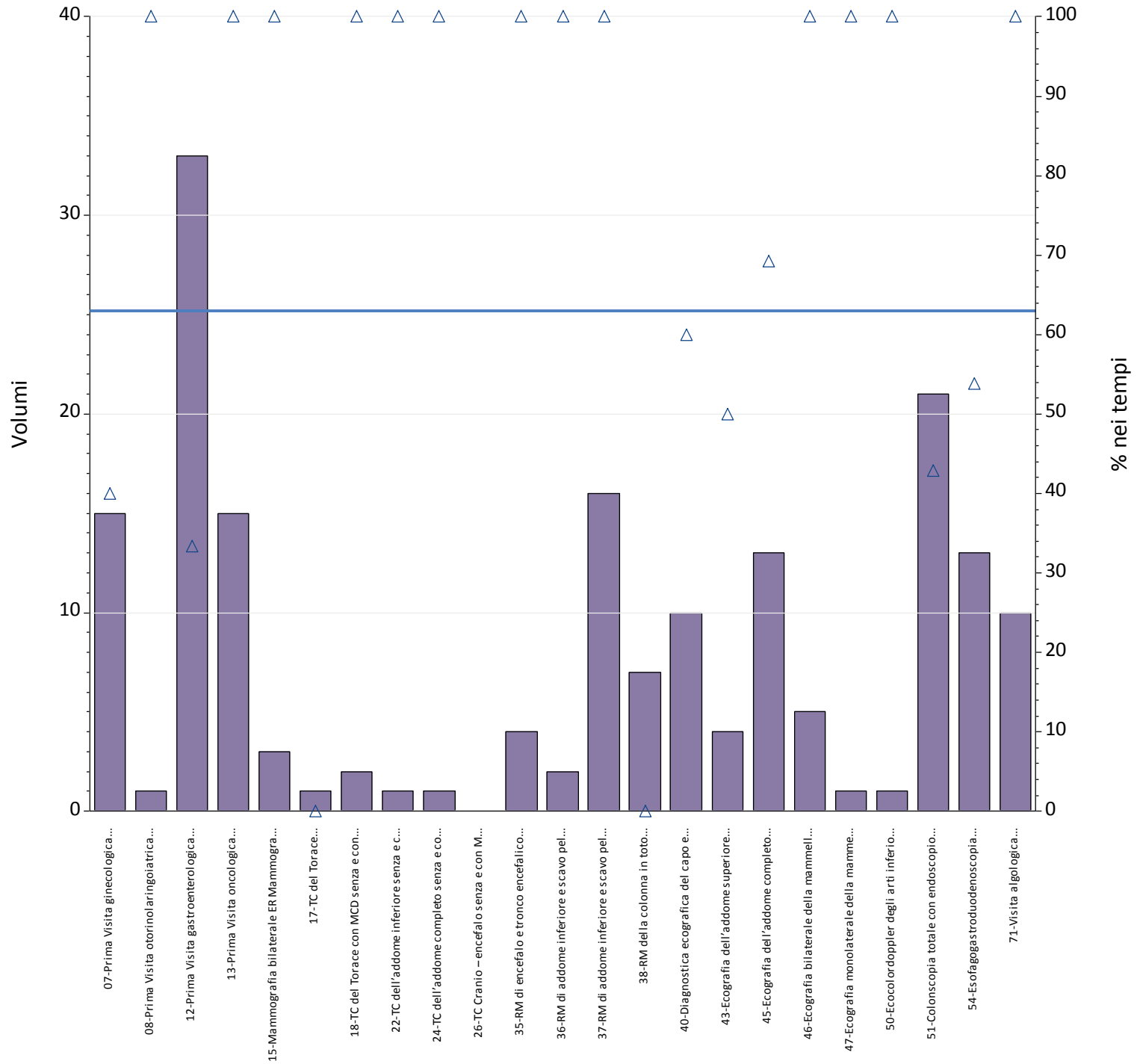
Prestazioni	Totali	Num	% nei tempi	mobilita	mobilita totali	Num mobilita	di cui nei tempi
01-Prima Visita cardiologica	33	33	100%	33	100%	33	100%
03-Prima Visita endocrinologica	39	7	18%	39	100%	7	18%
04-Prima Visita neurologica	18	17	94%	18	100%	17	94%
05-Prima Visita oculistica	181	56	31%	181	100%	56	31%
06-Prima Visita ortopedica	91	23	25%	91	100%	23	25%
07-Prima Visita ginecologica	96	22	23%	96	100%	22	23%
08-Prima Visita otorinolaringoiatrica	83	23	28%	83	100%	23	28%
09-Prima Visita urologica	7	0	0%	7	100%	0	0%
10-Prima Visita dermatologica	31	16	52%	31	100%	16	52%
12-Prima Visita gastroenterologica	15	13	87%	15	100%	13	87%
14-Prima Visita pneumologica	9	8	89%	9	100%	8	89%
34-RM di encefalo e tronco encefalico, giunzione	4	4	100%	4	100%	4	100%
38-RM della colonna in toto	12	5	42%	12	100%	5	42%
40-Diagnostica ecografica del capo e del collo	4	4	100%	4	100%	4	100%
41-Eco (color) dopplergrafia cardiaca	23	23	100%	23	100%	23	100%
43-Ecografia dell'addome superiore	1	1	100%	1	100%	1	100%
44-Ecografia dell'addome inferiore	1	1	100%	1	100%	1	100%
45-Ecografia dell'addome completo	16	16	100%	16	100%	16	100%
48-Ecografia ostetrica	7	7	100%	7	100%	7	100%
49-Ecografia ginecologica	0	0	.	0	.	0	.
56-Elettrocardiogramma	6	6	100%	6	100%	6	100%
57-Elettrocardiogramma dinamico (Holter)	1	1	100%	1	100%	1	100%
60-Esame audiometrico tonale	10	10	100%	10	100%	10	100%
Totale complessivo	688	296	43%	688	100%	296	43%



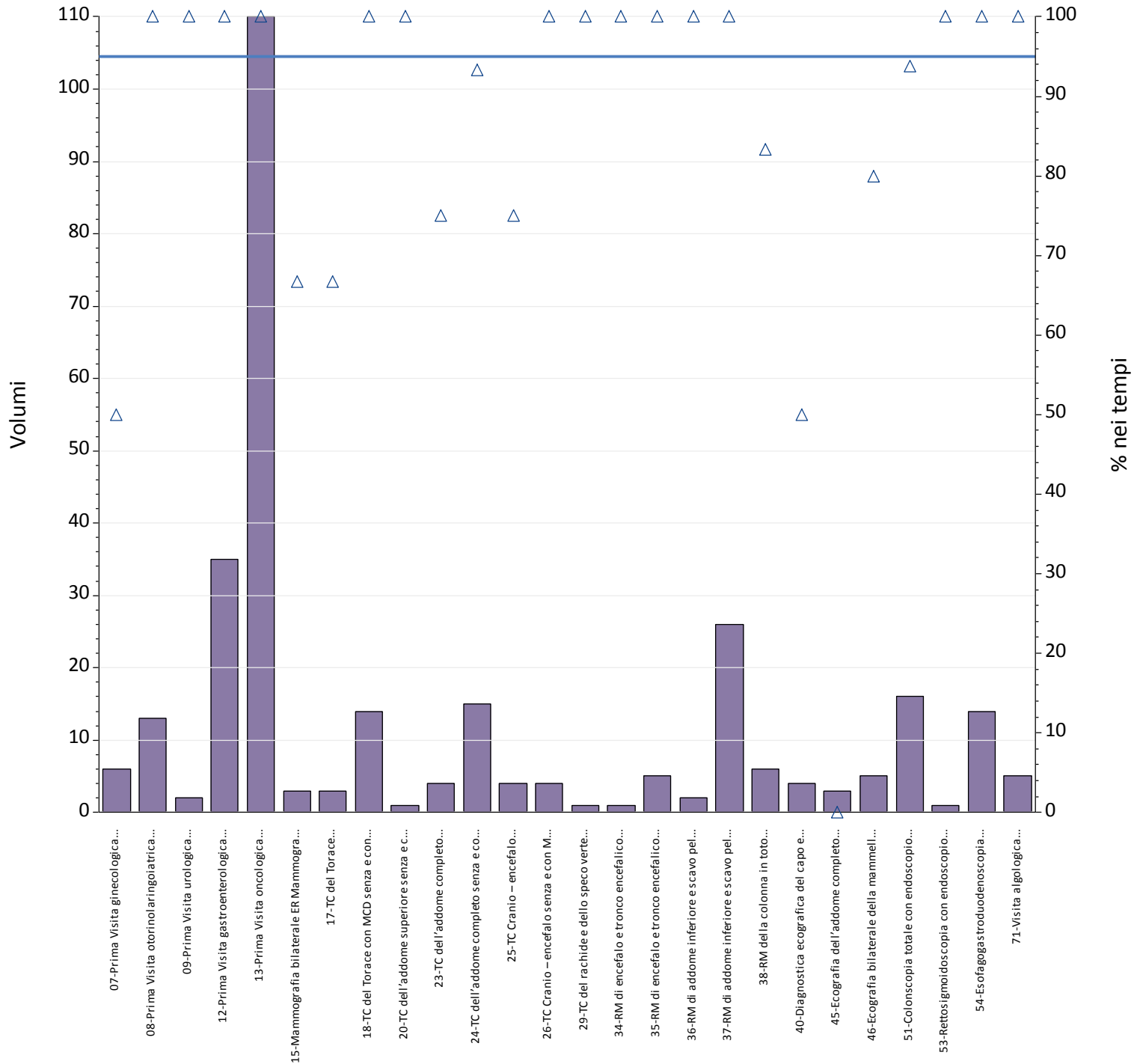
Prestazioni	Totali	Num	% nei tempi	mobilita	mobilita totali	Num mobilita	di cui nei tempi
01-Prima Visita cardiologica	24	24	100%	24	100%	24	100%
03-Prima Visita endocrinologica	18	17	94%	18	100%	17	94%
04-Prima Visita neurologica	17	17	100%	17	100%	17	100%
05-Prima Visita oculistica	169	121	72%	169	100%	121	72%
06-Prima Visita ortopedica	65	27	42%	65	100%	27	42%
07-Prima Visita ginecologica	99	98	99%	99	100%	98	99%
08-Prima Visita otorinolaringoiatrica	45	44	98%	45	100%	44	98%
09-Prima Visita urologica	5	5	100%	5	100%	5	100%
10-Prima Visita dermatologica	14	11	79%	14	100%	11	79%
12-Prima Visita gastroenterologica	12	12	100%	12	100%	12	100%
14-Prima Visita pneumologica	9	9	100%	9	100%	9	100%
34-RM di encefalo e tronco encefalico, giunzione	3	3	100%	3	100%	3	100%
36-RM di addome inferiore e scavo pelvico	1	1	100%	1	100%	1	100%
38-RM della colonna in toto	5	5	100%	5	100%	5	100%
40-Diagnostica ecografica del capo e del collo	1	1	100%	1	100%	1	100%
41-Eco (color) dopplergrafia cardiaca	18	18	100%	18	100%	18	100%
44-Ecografia dell'addome inferiore	3	3	100%	3	100%	3	100%
45-Ecografia dell'addome completo	8	8	100%	8	100%	8	100%
48-Ecografia ostetrica	155	155	100%	155	100%	155	100%
49-Ecografia ginecologica	2	2	100%	2	100%	2	100%
56-Elettrocardiogramma	6	6	100%	6	100%	6	100%
57-Elettrocardiogramma dinamico (Holter)	4	4	100%	4	100%	4	100%
58-Test cardiovascolare da sforzo con	1	1	100%	1	100%	1	100%
60-Esame audiometrico tonale	6	5	83%	6	100%	5	83%
64-67-ELETTROMIOGRAFIA SEMPLICE [EMG] PER	2	2	100%	2	100%	2	100%
Totale complessivo	692	599	87%	692	100%	599	87%



Prestazioni	Totali	Num	% nei tempi	mobilita	mobilita totali	Num mobilita	di cui nei tempi
07-Prima Visita ginecologica	26	26	100%	26	100%	26	100%
08-Prima Visita otorinolaringoiatrica	1	1	100%	1	100%	1	100%
09-Prima Visita urologica	3	3	100%	3	100%	3	100%
11-Prima Visita fisiatrica	2	2	100%	2	100%	2	100%
12-Prima Visita gastroenterologica	33	7	21%	33	100%	7	21%
13-Prima Visita oncologica	80	78	98%	80	100%	78	98%
15-Mammografia bilaterale ER Mammografia	5	4	80%	5	100%	4	80%
18-TC del Torace con MCD senza e con MCD	9	8	89%	9	100%	8	89%
22-TC dell'addome inferiore senza e con MDC	1	1	100%	1	100%	1	100%
24-TC dell'addome completo senza e con MDC	12	11	92%	12	100%	11	92%
26-TC Cranio – encefalo senza e con MDC	2	2	100%	2	100%	2	100%
28-TC del rachide e dello speco vertebrale	2	2	100%	2	100%	2	100%
29-TC del rachide e dello speco vertebrale	1	1	100%	1	100%	1	100%
37-RM di addome inferiore e scavo pelvico senza	2	2	100%	2	100%	2	100%
40-Diagnostica ecografica del capo e del collo	11	7	64%	11	100%	7	64%
43-Ecografia dell'addome superiore	7	4	57%	7	100%	4	57%
45-Ecografia dell'addome completo	21	15	71%	21	100%	15	71%
46-Ecografia bilaterale della mammella	4	3	75%	4	100%	3	75%
47-Ecografia monolaterale della mammella	3	0	0%	3	100%	0	0%
50-Ecocolordoppler degli arti inferiori arterioso	1	1	100%	1	100%	1	100%
51-Colonscopia totale con endoscopio flessibile	13	7	54%	13	100%	7	54%
54-Esofagogastroduodenoscopia	8	8	100%	8	100%	8	100%
71-Visita algologica	15	15	100%	15	100%	15	100%
Totale complessivo	262	208	79%	262	100%	208	79%



Prestazioni	Totali	Num	% nei tempi	mobilita	mobilita totali	Num mobilita	di cui nei tempi
07-Prima Visita ginecologica	15	6	40%	15	100%	6	40%
08-Prima Visita otorinolaringoiatrica	1	1	100%	1	100%	1	100%
12-Prima Visita gastroenterologica	33	11	33%	33	100%	11	33%
13-Prima Visita oncologica	15	15	100%	15	100%	15	100%
15-Mammografia bilaterale ER Mammografia	3	3	100%	3	100%	3	100%
17-TC del Torace	1	0	0%	1	100%	0	0%
18-TC del Torace con MCD senza e con MCD	2	2	100%	2	100%	2	100%
22-TC dell'addome inferiore senza e con MDC	1	1	100%	1	100%	1	100%
24-TC dell'addome completo senza e con MDC	1	1	100%	1	100%	1	100%
26-TC Cranio – encefalo senza e con MDC	0	0	.	0	.	0	.
35-RM di encefalo e tronco encefalico, giunzione	4	4	100%	4	100%	4	100%
36-RM di addome inferiore e scavo pelvico	2	2	100%	2	100%	2	100%
37-RM di addome inferiore e scavo pelvico senza	16	16	100%	16	100%	16	100%
38-RM della colonna in toto	7	0	0%	7	100%	0	0%
40-Diagnostica ecografica del capo e del collo	10	6	60%	10	100%	6	60%
43-Ecografia dell'addome superiore	4	2	50%	4	100%	2	50%
45-Ecografia dell'addome completo	13	9	69%	13	100%	9	69%
46-Ecografia bilaterale della mammella	5	5	100%	5	100%	5	100%
47-Ecografia monolaterale della mammella	1	1	100%	1	100%	1	100%
50-Ecocolordoppler degli arti inferiori arterioso	1	1	100%	1	100%	1	100%
51-Colonscopia totale con endoscopio flessibile	21	9	43%	21	100%	9	43%
54-Esofagogastroduodenoscopia	13	7	54%	13	100%	7	54%
71-Visita algologica	10	10	100%	10	100%	10	100%
Totale complessivo	179	112	63%	179	100%	112	63%



Prestazioni	Totali	Num	% nei tempi	mobilita	mobilita totali	Num mobilita	di cui nei tempi
07-Prima Visita ginecologica	6	3	50%	6	100%	3	50%
08-Prima Visita otorinolaringoiatrica	13	13	100%	13	100%	13	100%
09-Prima Visita urologica	2	2	100%	2	100%	2	100%
12-Prima Visita gastroenterologica	35	35	100%	35	100%	35	100%
13-Prima Visita oncologica	110	110	100%	110	100%	110	100%
15-Mammografia bilaterale ER Mammografia	3	2	67%	3	100%	2	67%
17-TC del Torace	3	2	67%	3	100%	2	67%
18-TC del Torace con MCD senza e con MCD	14	14	100%	14	100%	14	100%
20-TC dell'addome superiore senza e con MDC	1	1	100%	1	100%	1	100%
23-TC dell'addome completo	4	3	75%	4	100%	3	75%
24-TC dell'addome completo senza e con MDC	15	14	93%	15	100%	14	93%
25-TC Cranio – encefalo	4	3	75%	4	100%	3	75%
26-TC Cranio – encefalo senza e con MDC	4	4	100%	4	100%	4	100%
29-TC del rachide e dello speco vertebrale	1	1	100%	1	100%	1	100%
34-RM di encefalo e tronco encefalico, giunzione	1	1	100%	1	100%	1	100%
35-RM di encefalo e tronco encefalico, giunzione	5	5	100%	5	100%	5	100%
36-RM di addome inferiore e scavo pelvico	2	2	100%	2	100%	2	100%
37-RM di addome inferiore e scavo pelvico senza	26	26	100%	26	100%	26	100%
38-RM della colonna in toto	6	5	83%	6	100%	5	83%
40-Diagnostica ecografica del capo e del collo	4	2	50%	4	100%	2	50%
45-Ecografia dell'addome completo	3	0	0%	3	100%	0	0%
46-Ecografia bilaterale della mammella	5	4	80%	5	100%	4	80%
51-Colonscopia totale con endoscopio flessibile	16	15	94%	16	100%	15	94%
53-Rettosigmoidoscopia con endoscopio	1	1	100%	1	100%	1	100%
54-Esofagogastroduodenoscopia	14	14	100%	14	100%	14	100%
71-Visita algologica	5	5	100%	5	100%	5	100%
Totale complessivo	303	287	95%	303	100%	287	95%