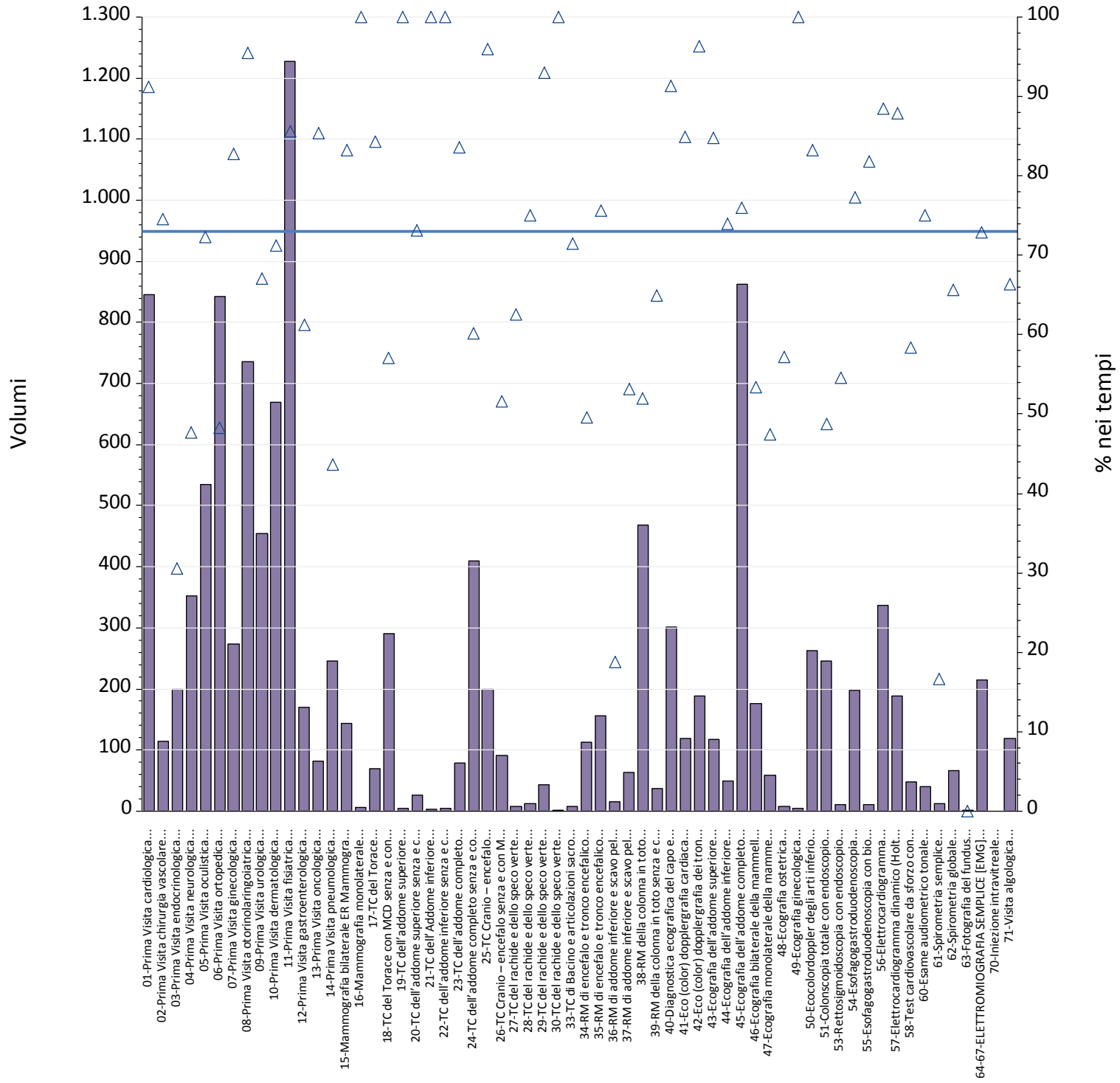
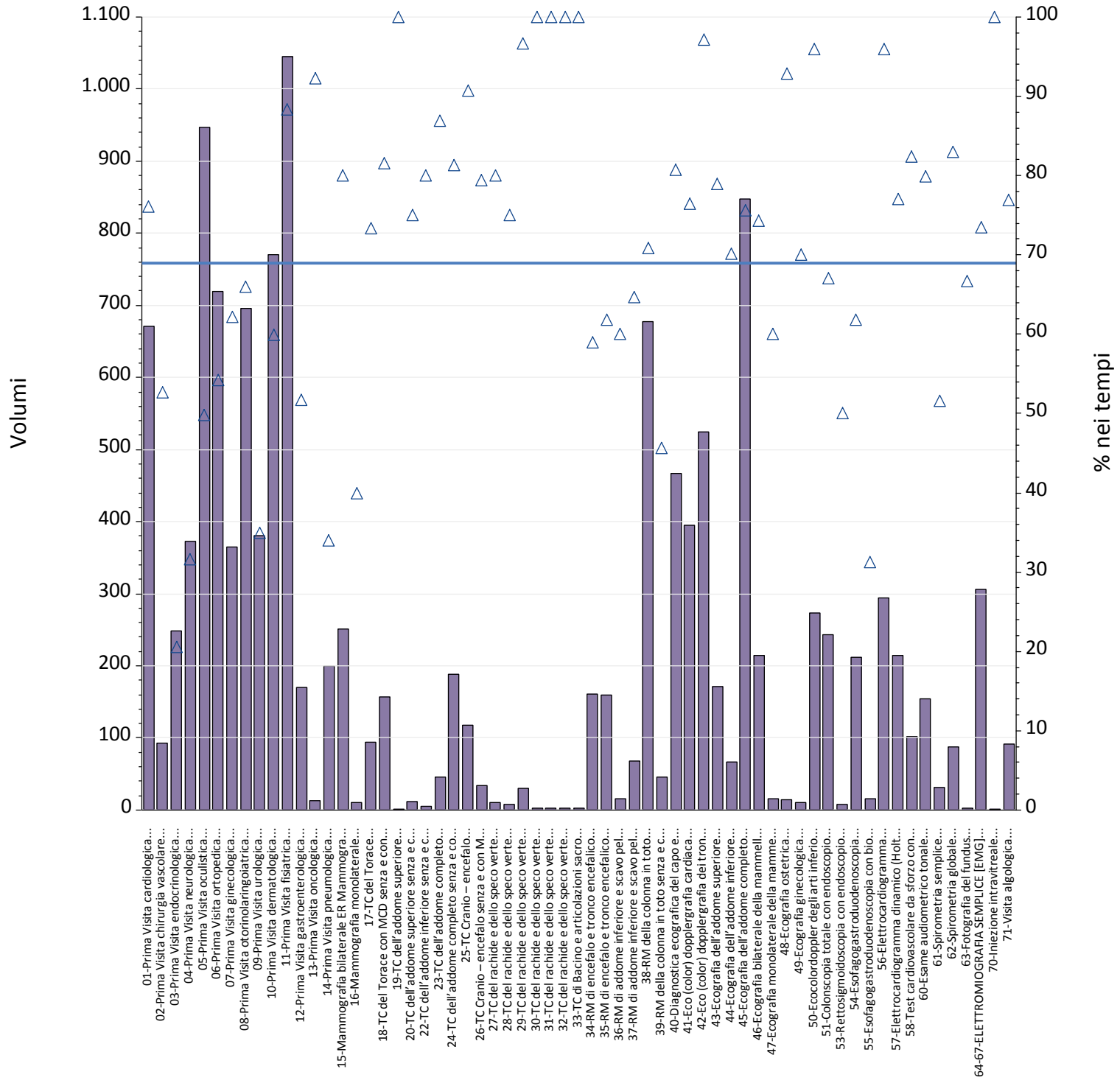


Report TdA
Friuli – Venezia Giulia
Novembre



Prestazioni	Num	% nei tempi	volumi
01-Prima Visita cardiologica	772	91%	846
02-Prima Visita chirurgia vascolare	85	75%	114
03-Prima Visita endocrinologica	61	31%	200
04-Prima Visita neurologica	168	48%	352
05-Prima Visita oculistica	386	72%	534
06-Prima Visita ortopedica	407	48%	843
07-Prima Visita ginecologica	226	83%	273
08-Prima Visita otorinolaringoiatrica	703	96%	736
09-Prima Visita urologica	305	67%	455
10-Prima Visita dermatologica	477	71%	670
11-Prima Visita fisiatrica	1.052	86%	1.228
12-Prima Visita gastroenterologica	104	61%	170
13-Prima Visita oncologica	70	85%	82
14-Prima Visita pneumologica	107	44%	245
15-Mammografia bilaterale ER Mammografia bilaterale	119	83%	143
16-Mammografia monolaterale	6	100%	6
17-TC del Torace	59	84%	70
18-TC del Torace con MCD senza e con MCD	166	57%	291
19-TC dell'addome superiore	5	100%	5
20-TC dell'addome superiore senza e con MDC	19	73%	26
21-TC dell'Addome inferiore	3	100%	3
22-TC dell'addome inferiore senza e con MDC	4	100%	4
23-TC dell'addome completo	66	84%	79
24-TC dell'addome completo senza e con MDC	246	60%	409
25-TC Cranio – encefalo	191	96%	199
26-TC Cranio – encefalo senza e con MDC	47	52%	91
27-TC del rachide e dello speco vertebrale cervicale	5	63%	8
28-TC del rachide e dello speco vertebrale toracico	9	75%	12
29-TC del rachide e dello speco vertebrale lombosacrale	40	93%	43
30-TC del rachide e dello speco vertebrale cervicale senza e con MDC	1	100%	1
33-TC di Bacino e articolazioni sacroiliache	5	71%	7
34-RM di encefalo e tronco encefalico, giunzione cranio spinale e relativo distretto vascolare	56	50%	113
35-RM di encefalo e tronco encefalico, giunzione cranio spinale e relativo distretto vascolare senza e con MDC	118	76%	156
36-RM di addome inferiore e scavo pelvico	3	19%	16
37-RM di addome inferiore e scavo pelvico senza e con MDC	34	53%	64
38-RM della colonna in toto	243	52%	468
39-RM della colonna in toto senza e con MDC	24	65%	37
40-Diagnostica ecografica del capo e del collo	275	91%	301
41-Eco (color) dopplergrafia cardiaca	101	85%	119
42-Eco (color) dopplergrafia dei tronchi sovraaortici	182	96%	189
43-Ecografia dell'addome superiore	100	85%	118
44-Ecografia dell'addome inferiore	37	74%	50
45-Ecografia dell'addome completo	655	76%	862
46-Ecografia bilaterale della mammella	94	53%	176
47-Ecografia monolaterale della mammella	28	47%	59
48-Ecografia ostetrica	4	57%	7
49-Ecografia ginecologica	4	100%	4
50-Ecocolordoppler degli arti inferiori arterioso e/o venoso	219	83%	263

Prestazioni	Num	% nei tempi	volumi
51-Colonscopia totale con endoscopio flessibile	120	49%	246
53-Rettosigmoidoscopia con endoscopio flessibile	6	55%	11
54-Esofagogastroduodenoscopia	153	77%	198
55-Esofagogastroduodenoscopia con biopsia in sede unica	9	82%	11
56-Elettrocardiogramma	298	88%	337
57-Elettrocardiogramma dinamico (Holter)	166	88%	189
58-Test cardiovascolare da sforzo con cicloergometro o con pedana mobile	28	58%	48
60-Esame audiometrico tonale	30	75%	40
61-Spirometria semplice	2	17%	12
62-Spirometria globale	44	66%	67
63-Fotografia del fundus	0	0%	1
64-67-ELETTROMIOGRAFIA SEMPLICE [EMG] PER MUSCOLO	156	73%	214
70-Iniezione intravitreale	0	.	0
71-Visita algologica	79	66%	119
Totale complessivo	9.182	73%	12.640

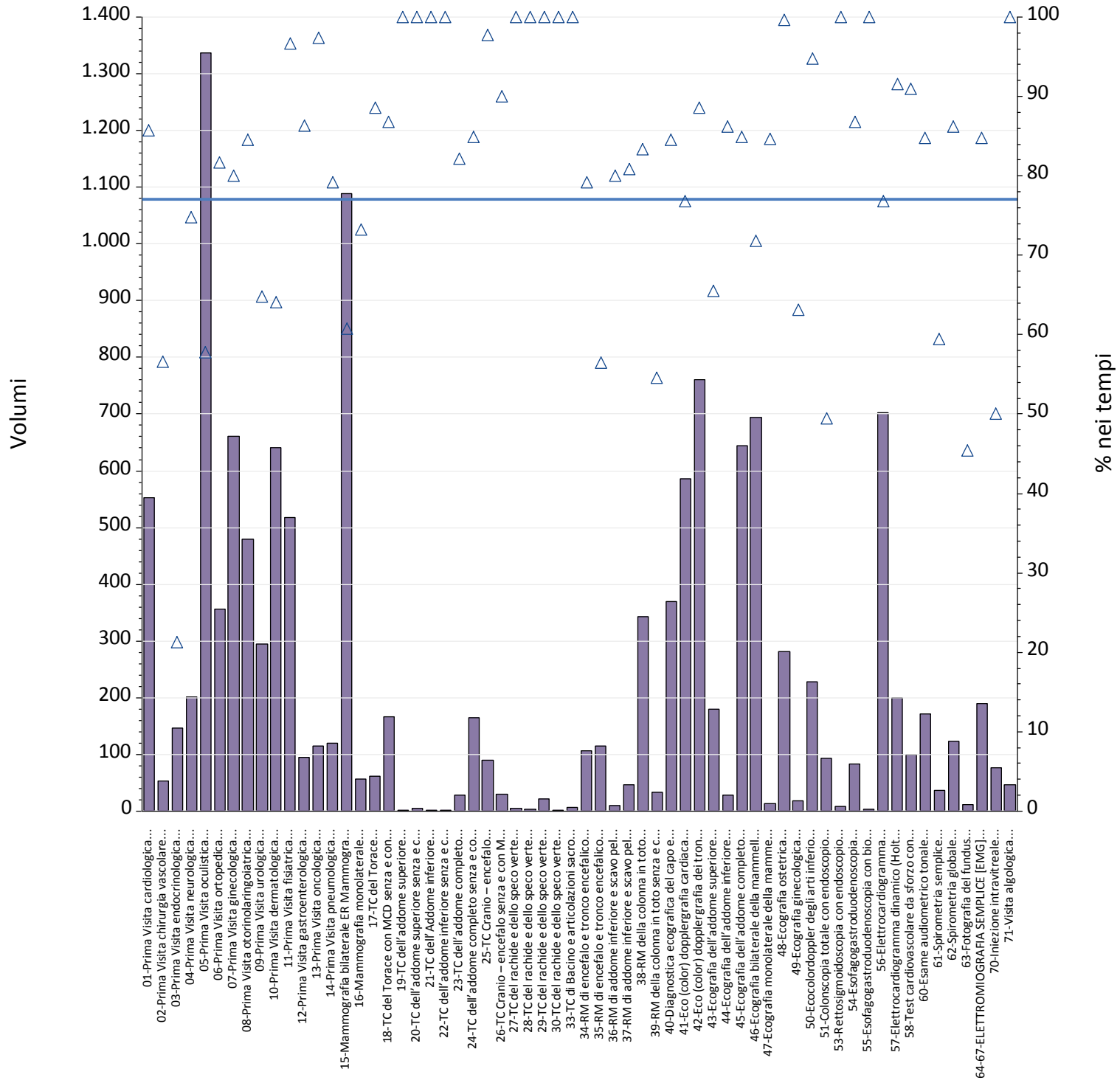


Prestazioni	Num	% nei tempi	volumi
01-Prima Visita cardiologica	511	76%	671
02-Prima Visita chirurgia vascolare	49	53%	93
03-Prima Visita endocrinologica	51	21%	248
04-Prima Visita neurologica	118	32%	373
05-Prima Visita oculistica	472	50%	947
06-Prima Visita ortopedica	390	54%	719
07-Prima Visita ginecologica	227	62%	365
08-Prima Visita otorinolaringoiatrica	459	66%	696
09-Prima Visita urologica	133	35%	381
10-Prima Visita dermatologica	462	60%	771
11-Prima Visita fisiatrica	923	88%	1.045
12-Prima Visita gastroenterologica	88	52%	170
13-Prima Visita oncologica	12	92%	13
14-Prima Visita pneumologica	68	34%	200
15-Mammografia bilaterale ER Mammografia bilaterale	201	80%	251
16-Mammografia monolaterale	4	40%	10
17-TC del Torace	69	73%	94
18-TC del Torace con MCD senza e con MCD	128	82%	157
19-TC dell'addome superiore	1	100%	1
20-TC dell'addome superiore senza e con MDC	9	75%	12
22-TC dell'addome inferiore senza e con MDC	4	80%	5
23-TC dell'addome completo	40	87%	46
24-TC dell'addome completo senza e con MDC	153	81%	188
25-TC Cranio – encefalo	107	91%	118
26-TC Cranio – encefalo senza e con MDC	27	79%	34
27-TC del rachide e dello speco vertebrale cervicale	8	80%	10
28-TC del rachide e dello speco vertebrale toracico	6	75%	8
29-TC del rachide e dello speco vertebrale lombosacrale	29	97%	30
30-TC del rachide e dello speco vertebrale cervicale senza e con MDC	2	100%	2
31-TC del rachide e dello speco vertebrale toracico senza e con MDC	2	100%	2
32-TC del rachide e dello speco vertebrale lombosacrale senza e con MDC	2	100%	2
33-TC di Bacino e articolazioni sacroiliache	2	100%	2
34-RM di encefalo e tronco encefalico, giunzione cranio spinale e relativo distretto vascolare	95	59%	161
35-RM di encefalo e tronco encefalico, giunzione cranio spinale e relativo distretto vascolare senza e con MDC	99	62%	160
36-RM di addome inferiore e scavo pelvico	9	60%	15
37-RM di addome inferiore e scavo pelvico senza e con MDC	44	65%	68
38-RM della colonna in toto	480	71%	677
39-RM della colonna in toto senza e con MDC	21	46%	46
40-Diagnostica ecografica del capo e del collo	377	81%	467
41-Eco (color) dopplergrafia cardiaca	302	76%	395
42-Eco (color) dopplergrafia dei tronchi sovraaortici	510	97%	525
43-Ecografia dell'addome superiore	135	79%	171
44-Ecografia dell'addome inferiore	47	70%	67
45-Ecografia dell'addome completo	641	76%	847
46-Ecografia bilaterale della mammella	159	74%	214
47-Ecografia monolaterale della mammella	9	60%	15
48-Ecografia ostetrica	13	93%	14
49-Ecografia ginecologica	7	70%	10

Prestazioni	Num	% nei tempi	volumi
50-Ecocolordoppler degli arti inferiori arterioso e/o venoso	262	96%	273
51-Colonscopia totale con endoscopio flessibile	163	67%	243
53-Rettosigmoidoscopia con endoscopio flessibile	4	50%	8
54-Esofagogastroduodenoscopia	131	62%	212
55-Esofagogastroduodenoscopia con biopsia in sede unica	5	31%	16
56-Elettrocardiogramma	282	96%	294
57-Elettrocardiogramma dinamico (Holter)	165	77%	214
58-Test cardiovascolare da sforzo con cicloergometro o con pedana mobile	84	82%	102
60-Esame audiometrico tonale	123	80%	154
61-Spirometria semplice	16	52%	31
62-Spirometria globale	73	83%	88
63-Fotografia del fundus	2	67%	3
64-67-ELETTROMIOGRAFIA SEMPLICE [EMG] PER MUSCOLO	225	74%	306
70-Iniezione intravitreale	1	100%	1
71-Visita algologica	70	77%	91
Totale complessivo	9.311	69%	13.552

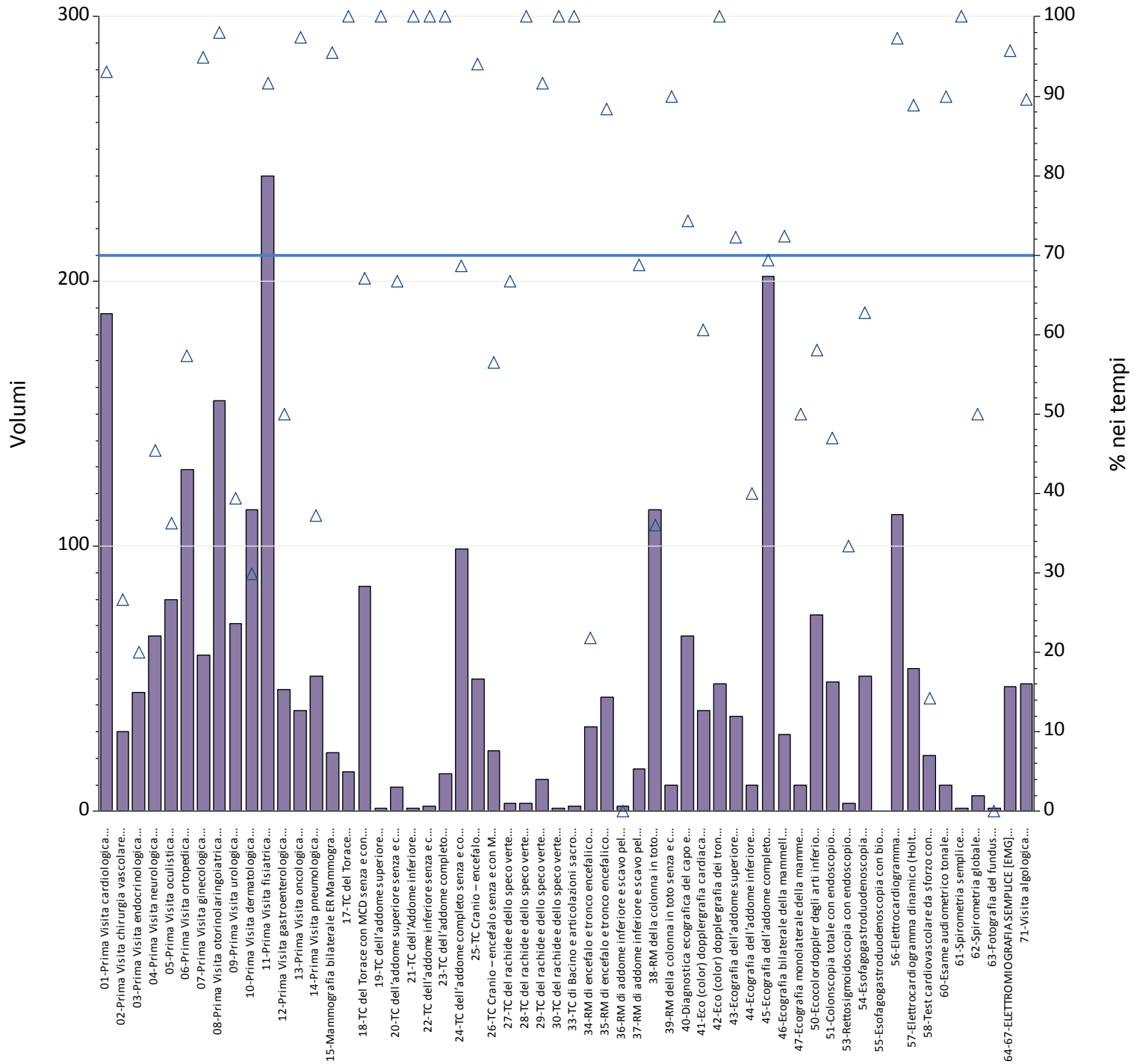
Aziende	B - Breve						
	Totali	Num	% nei tempi	mobilita	mobilita totali	Num mobilita	di cui nei tempi
ASFO - AZIENDA SANITARIA FRIULI OCCIDENTALE	2.787	1.940	70%	239	8.6%	187	78%
ASUFC - AZIENDA SANITARIA UNIVERSITARIA FRIULI CENTRALE	5.000	3.219	64%	487	9.7%	377	77%
ASUGI - AZIENDA SANITARIA UNIVERSITARIA GIULIANO ISONTINA	4.853	4.023	83%	416	8.6%	310	75%
REGIONE FRIULI - VENEZIA GIULIA	12.640	9.182	73%	1.142	9.0%	874	77%

D - Differita							P - Programmata						
Totali	Num	% nei tempi	mobilita	mobilita totali	Num mobilita	di cui nei tempi	Totali	Num	% nei tempi	mobilita	mobilita totali	Num mobilita	di cui nei tempi
2.500	1.657	66%	296	12%	207	70%	4.557	3.663	80%	472	10%	400	85%
5.615	3.394	60%	753	13%	594	79%	5.449	3.760	69%	570	10%	483	85%
5.437	4.260	78%	942	17%	553	59%	3.596	2.984	83%	804	22%	641	80%
13.552	9.311	69%	1.991	15%	1.354	68%	13.602	10.407	77%	1.846	14%	1.524	83%



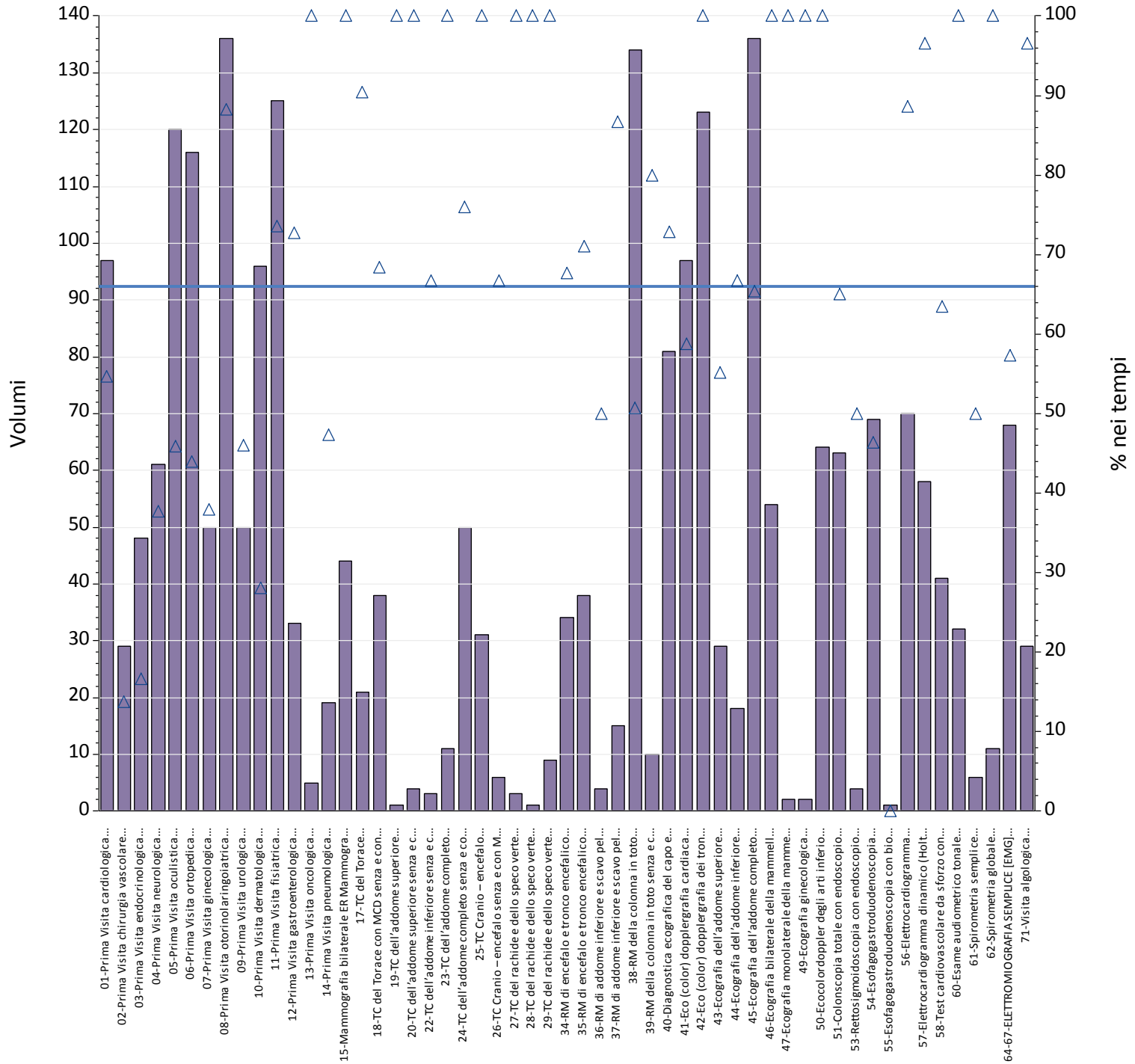
Prestazioni	Num	% nei tempi	volumi
01-Prima Visita cardiologica	474	86%	553
02-Prima Visita chirurgia vascolare	30	57%	53
03-Prima Visita endocrinologica	31	21%	146
04-Prima Visita neurologica	151	75%	202
05-Prima Visita oculistica	772	58%	1.336
06-Prima Visita ortopedica	291	82%	356
07-Prima Visita ginecologica	529	80%	661
08-Prima Visita otorinolaringoiatrica	405	85%	479
09-Prima Visita urologica	191	65%	295
10-Prima Visita dermatologica	411	64%	641
11-Prima Visita fisiatrica	501	97%	518
12-Prima Visita gastroenterologica	82	86%	95
13-Prima Visita oncologica	111	97%	114
14-Prima Visita pneumologica	95	79%	120
15-Mammografia bilaterale ER Mammografia bilaterale	661	61%	1.088
16-Mammografia monolaterale	41	73%	56
17-TC del Torace	54	89%	61
18-TC del Torace con MCD senza e con MCD	144	87%	166
19-TC dell'addome superiore	1	100%	1
20-TC dell'addome superiore senza e con MDC	5	100%	5
21-TC dell'Addome inferiore	1	100%	1
22-TC dell'addome inferiore senza e con MDC	2	100%	2
23-TC dell'addome completo	23	82%	28
24-TC dell'addome completo senza e con MDC	140	85%	165
25-TC Cranio – encefalo	88	98%	90
26-TC Cranio – encefalo senza e con MDC	27	90%	30
27-TC del rachide e dello speco vertebrale cervicale	5	100%	5
28-TC del rachide e dello speco vertebrale toracico	4	100%	4
29-TC del rachide e dello speco vertebrale lombosacrale	21	100%	21
30-TC del rachide e dello speco vertebrale cervicale senza e con MDC	2	100%	2
33-TC di Bacino e articolazioni sacroiliache	6	100%	6
34-RM di encefalo e tronco encefalico, giunzione cranio spinale e relativo distretto vascolare	84	79%	106
35-RM di encefalo e tronco encefalico, giunzione cranio spinale e relativo distretto vascolare senza e con MDC	65	57%	115
36-RM di addome inferiore e scavo pelvico	8	80%	10
37-RM di addome inferiore e scavo pelvico senza e con MDC	38	81%	47
38-RM della colonna in toto	286	83%	343
39-RM della colonna in toto senza e con MDC	18	55%	33
40-Diagnostica ecografica del capo e del collo	313	85%	370
41-Eco (color) dopplergrafia cardiaca	450	77%	586
42-Eco (color) dopplergrafia dei tronchi sovraaortici	674	89%	761
43-Ecografia dell'addome superiore	118	66%	180
44-Ecografia dell'addome inferiore	25	86%	29
45-Ecografia dell'addome completo	547	85%	644
46-Ecografia bilaterale della mammella	498	72%	694
47-Ecografia monolaterale della mammella	11	85%	13
48-Ecografia ostetrica	280	100%	281
49-Ecografia ginecologica	12	63%	19
50-Ecocolordoppler degli arti inferiori arterioso e/o venoso	216	95%	228

Prestazioni	Num	% nei tempi	volumi
51-Colonscopia totale con endoscopio flessibile	46	49%	93
53-Rettosigmoidoscopia con endoscopio flessibile	8	100%	8
54-Esofagogastroduodenoscopia	72	87%	83
55-Esofagogastroduodenoscopia con biopsia in sede unica	3	100%	3
56-Elettrocardiogramma	539	77%	702
57-Elettrocardiogramma dinamico (Holter)	183	92%	200
58-Test cardiovascolare da sforzo con cicloergometro o con pedana mobile	90	91%	99
60-Esame audiometrico tonale	145	85%	171
61-Spirometria semplice	22	59%	37
62-Spirometria globale	106	86%	123
63-Fotografia del fundus	5	45%	11
64-67-ELETTROMIOGRAFIA SEMPLICE [EMG] PER MUSCOLO	161	85%	190
70-Iniezione intravitreale	38	50%	76
71-Visita algologica	47	100%	47
Totale complessivo	10.407	77%	13.602



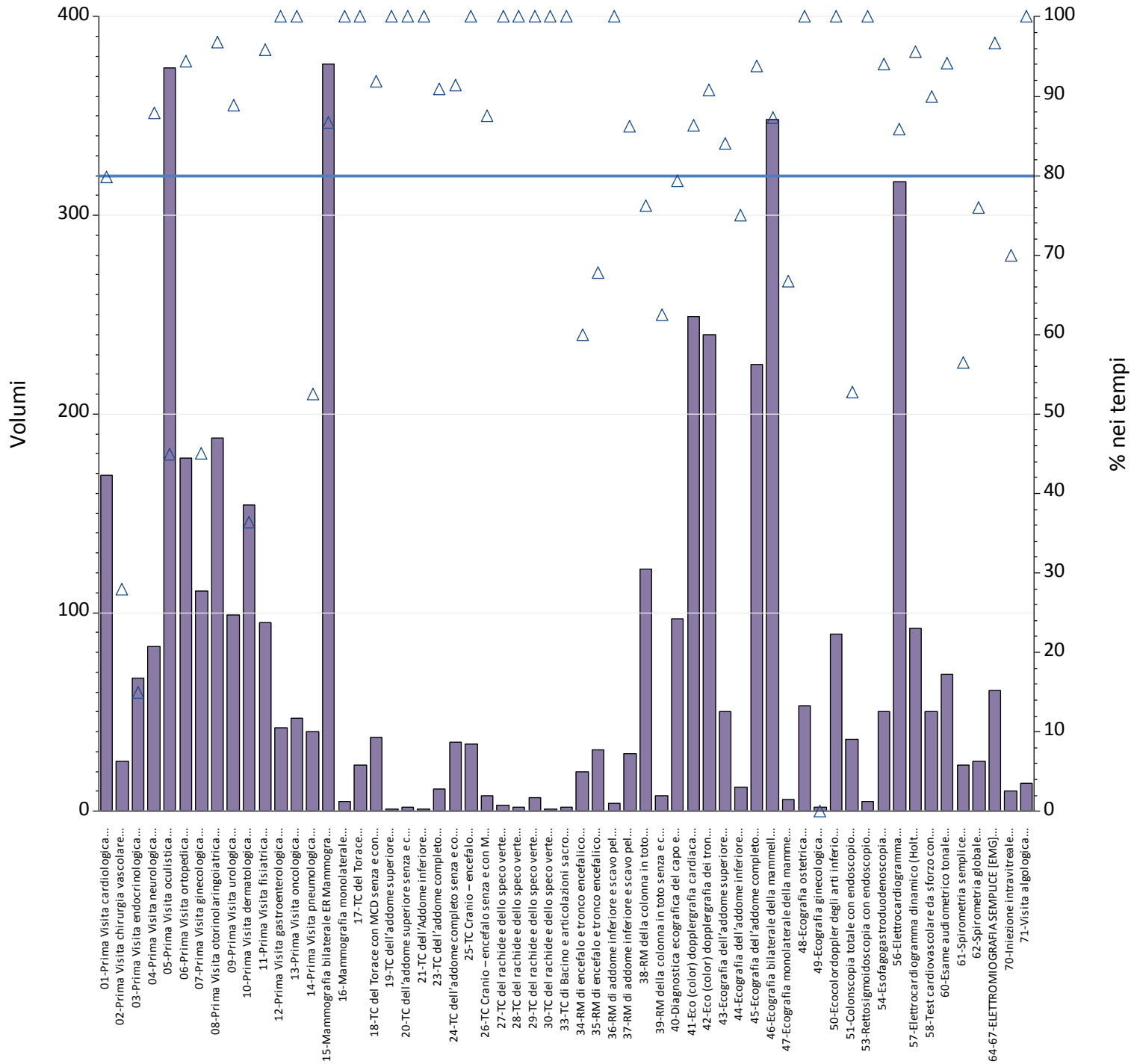
Prestazioni	Totali	Num	% nei tempi	mobilita	mobilita totali	Num mobilita	di cui nei tempi
01-Prima Visita cardiologica	188	175	93%	5	2.7%	3	60%
02-Prima Visita chirurgia vascolare	30	8	27%	5	17%	5	100%
03-Prima Visita endocrinologica	45	9	20%	9	20%	8	89%
04-Prima Visita neurologica	66	30	45%	1	1.5%	0	0%
05-Prima Visita oculistica	80	29	36%	2	2.5%	2	100%
06-Prima Visita ortopedica	129	74	57%	4	3.1%	3	75%
07-Prima Visita ginecologica	59	56	95%	17	29%	16	94%
08-Prima Visita otorinolaringoiatrica	155	152	98%	5	3.2%	2	40%
09-Prima Visita urologica	71	28	39%	3	4.2%	1	33%
10-Prima Visita dermatologica	114	34	30%	7	6.1%	3	43%
11-Prima Visita fisiatrica	240	220	92%	2	.83%	2	100%
12-Prima Visita gastroenterologica	46	23	50%	23	50%	11	48%
13-Prima Visita oncologica	38	37	97%	38	100%	37	97%
14-Prima Visita pneumologica	51	19	37%	2	3.9%	1	50%
15-Mammografia bilaterale ER Mammografia	22	21	95%	6	27%	5	83%
17-TC del Torace	15	15	100%	0	.00%	0	.
18-TC del Torace con MCD senza e con MCD	85	57	67%	8	9.4%	7	88%
19-TC dell'addome superiore	1	1	100%	0	.00%	0	.
20-TC dell'addome superiore senza e con MDC	9	6	67%	0	.00%	0	.
21-TC dell'Addome inferiore	1	1	100%	0	.00%	0	.
22-TC dell'addome inferiore senza e con MDC	2	2	100%	0	.00%	0	.
23-TC dell'addome completo	14	14	100%	0	.00%	0	.
24-TC dell'addome completo senza e con MDC	99	68	69%	8	8.1%	7	88%
25-TC Cranio – encefalo	50	47	94%	2	4.0%	1	50%
26-TC Cranio – encefalo senza e con MDC	23	13	57%	3	13%	3	100%
27-TC del rachide e dello speco vertebrale	3	2	67%	1	33%	0	0%
28-TC del rachide e dello speco vertebrale	3	3	100%	0	.00%	0	.
29-TC del rachide e dello speco vertebrale	12	11	92%	1	8.3%	1	100%
30-TC del rachide e dello speco vertebrale	1	1	100%	0	.00%	0	.
33-TC di Bacino e articolazioni sacroiliache	2	2	100%	0	.00%	0	.
34-RM di encefalo e tronco encefalico, giunzione	32	7	22%	1	3.1%	1	100%
35-RM di encefalo e tronco encefalico, giunzione	43	38	88%	2	4.7%	2	100%
36-RM di addome inferiore e scavo pelvico	2	0	0%	0	.00%	0	.
37-RM di addome inferiore e scavo pelvico senza	16	11	69%	3	19%	2	67%
38-RM della colonna in toto	114	41	36%	12	11%	11	92%
39-RM della colonna in toto senza e con MDC	10	9	90%	0	.00%	0	.
40-Diagnostica ecografica del capo e del collo	66	49	74%	7	11%	5	71%
41-Eco (color) dopplergrafia cardiaca	38	23	61%	0	.00%	0	.
42-Eco (color) dopplergrafia dei tronchi	48	48	100%	2	4.2%	2	100%
43-Ecografia dell'addome superiore	36	26	72%	2	5.6%	2	100%
44-Ecografia dell'addome inferiore	10	4	40%	0	.00%	0	.
45-Ecografia dell'addome completo	202	140	69%	13	6.4%	9	69%
46-Ecografia bilaterale della mammella	29	21	72%	12	41%	10	83%
47-Ecografia monolaterale della mammella	10	5	50%	2	20%	0	0%
50-Ecocolordoppler degli arti inferiori arterioso	74	43	58%	4	5.4%	4	100%
51-Colonscopia totale con endoscopio flessibile	49	23	47%	10	20%	5	50%
53-Rettosigmoidoscopia con endoscopio	3	1	33%	0	.00%	0	.

Prestazioni	Totali	Num	% nei tempi	mobilita	mobilita totali	Num mobilita	di cui nei tempi
54-Esofagogastroduodenoscopia	51	32	63%	4	7.8%	4	100%
55-Esofagogastroduodenoscopia con biopsia in	0	0	.	0	.	0	.
56-Elettrocardiogramma	112	109	97%	1	.89%	1	100%
57-Elettrocardiogramma dinamico (Holter)	54	48	89%	2	3.7%	2	100%
58-Test cardiovascolare da sforzo con	21	3	14%	0	.00%	0	.
60-Esame audiometrico tonale	10	9	90%	3	30%	2	67%
61-Spirometria semplice	1	1	100%	0	.00%	0	.
62-Spirometria globale	6	3	50%	0	.00%	0	.
63-Fotografia del fundus	1	0	0%	0	.00%	0	.
64-67-ELETTROMIOGRAFIA SEMPLICE [EMG] PER	47	45	96%	0	.00%	0	.
71-Visita algologica	48	43	90%	7	15%	7	100%
Totale complessivo	2.787	1.940	70%	239	8.6%	187	78%



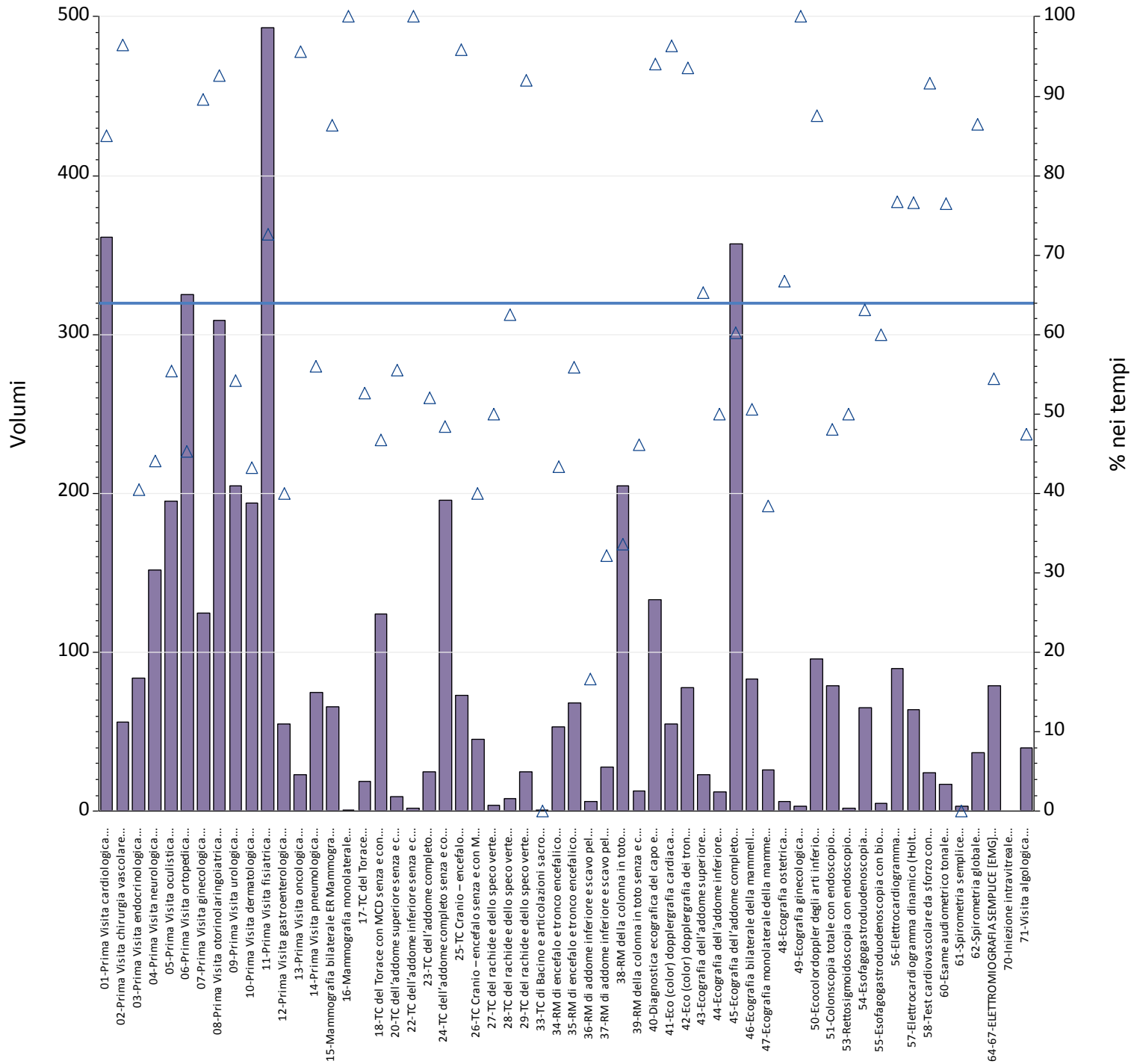
Prestazioni	Totali	Num	% nei tempi	mobilita	mobilita totali	Num mobilita	di cui nei tempi
01-Prima Visita cardiologica	97	53	55%	17	18%	14	82%
02-Prima Visita chirurgia vascolare	29	4	14%	2	6.9%	1	50%
03-Prima Visita endocrinologica	48	8	17%	5	10%	1	20%
04-Prima Visita neurologica	61	23	38%	9	15%	2	22%
05-Prima Visita oculistica	120	55	46%	18	15%	13	72%
06-Prima Visita ortopedica	116	51	44%	17	15%	10	59%
07-Prima Visita ginecologica	50	19	38%	15	30%	7	47%
08-Prima Visita otorinolaringoiatrica	136	120	88%	6	4.4%	0	0%
09-Prima Visita urologica	50	23	46%	1	2.0%	1	100%
10-Prima Visita dermatologica	96	27	28%	11	11%	6	55%
11-Prima Visita fisiatrica	125	92	74%	14	11%	14	100%
12-Prima Visita gastroenterologica	33	24	73%	21	64%	14	67%
13-Prima Visita oncologica	5	5	100%	5	100%	5	100%
14-Prima Visita pneumologica	19	9	47%	3	16%	1	33%
15-Mammografia bilaterale ER Mammografia	44	44	100%	1	2.3%	1	100%
17-TC del Torace	21	19	90%	1	4.8%	1	100%
18-TC del Torace con MCD senza e con MCD	38	26	68%	9	24%	8	89%
19-TC dell'addome superiore	1	1	100%	0	.00%	0	.
20-TC dell'addome superiore senza e con MDC	4	4	100%	0	.00%	0	.
22-TC dell'addome inferiore senza e con MDC	3	2	67%	0	.00%	0	.
23-TC dell'addome completo	11	11	100%	0	.00%	0	.
24-TC dell'addome completo senza e con MDC	50	38	76%	9	18%	8	89%
25-TC Cranio – encefalo	31	31	100%	2	6.5%	2	100%
26-TC Cranio – encefalo senza e con MDC	6	4	67%	1	17%	1	100%
27-TC del rachide e dello speco vertebrale	3	3	100%	0	.00%	0	.
28-TC del rachide e dello speco vertebrale	1	1	100%	1	100%	1	100%
29-TC del rachide e dello speco vertebrale	9	9	100%	1	11%	1	100%
34-RM di encefalo e tronco encefalico, giunzione	34	23	68%	3	8.8%	3	100%
35-RM di encefalo e tronco encefalico, giunzione	38	27	71%	7	18%	5	71%
36-RM di addome inferiore e scavo pelvico	4	2	50%	0	.00%	0	.
37-RM di addome inferiore e scavo pelvico senza	15	13	87%	2	13%	2	100%
38-RM della colonna in toto	134	68	51%	8	6.0%	7	88%
39-RM della colonna in toto senza e con MDC	10	8	80%	4	40%	4	100%
40-Diagnostica ecografica del capo e del collo	81	59	73%	7	8.6%	5	71%
41-Eco (color) dopplergrafia cardiaca	97	57	59%	5	5.2%	5	100%
42-Eco (color) dopplergrafia dei tronchi	123	123	100%	1	.81%	1	100%
43-Ecografia dell'addome superiore	29	16	55%	4	14%	2	50%
44-Ecografia dell'addome inferiore	18	12	67%	1	5.6%	0	0%
45-Ecografia dell'addome completo	136	89	65%	13	9.6%	8	62%
46-Ecografia bilaterale della mammella	54	54	100%	1	1.9%	1	100%
47-Ecografia monolaterale della mammella	2	2	100%	0	.00%	0	.
49-Ecografia ginecologica	2	2	100%	1	50%	1	100%
50-Ecocolordoppler degli arti inferiori arterioso	64	64	100%	6	9.4%	6	100%
51-Colonscopia totale con endoscopia flessibile	63	41	65%	31	49%	18	58%
53-Rettosigmoidoscopia con endoscopia	4	2	50%	0	.00%	0	.
54-Esofagogastroduodenoscopia	69	32	46%	13	19%	8	62%
55-Esofagogastroduodenoscopia con biopsia in	1	0	0%	0	.00%	0	.

Prestazioni	Totali	Num	% nei tempi	mobilita	mobilita totali	Num mobilita	di cui nei tempi
56-Elettrocardiogramma	70	62	89%	0	.00%	0	.
57-Elettrocardiogramma dinamico (Holter)	58	56	97%	1	1.7%	0	0%
58-Test cardiovascolare da sforzo con	41	26	63%	1	2.4%	1	100%
60-Esame audiometrico tonale	32	32	100%	3	9.4%	3	100%
61-Spirometria semplice	6	3	50%	0	.00%	0	.
62-Spirometria globale	11	11	100%	4	36%	4	100%
64-67-ELETTROMIOGRAFIA SEMPLICE [EMG] PER	68	39	57%	2	2.9%	2	100%
71-Visita algologica	29	28	97%	9	31%	9	100%
Totale complessivo	2.500	1.657	66%	296	12%	207	70%



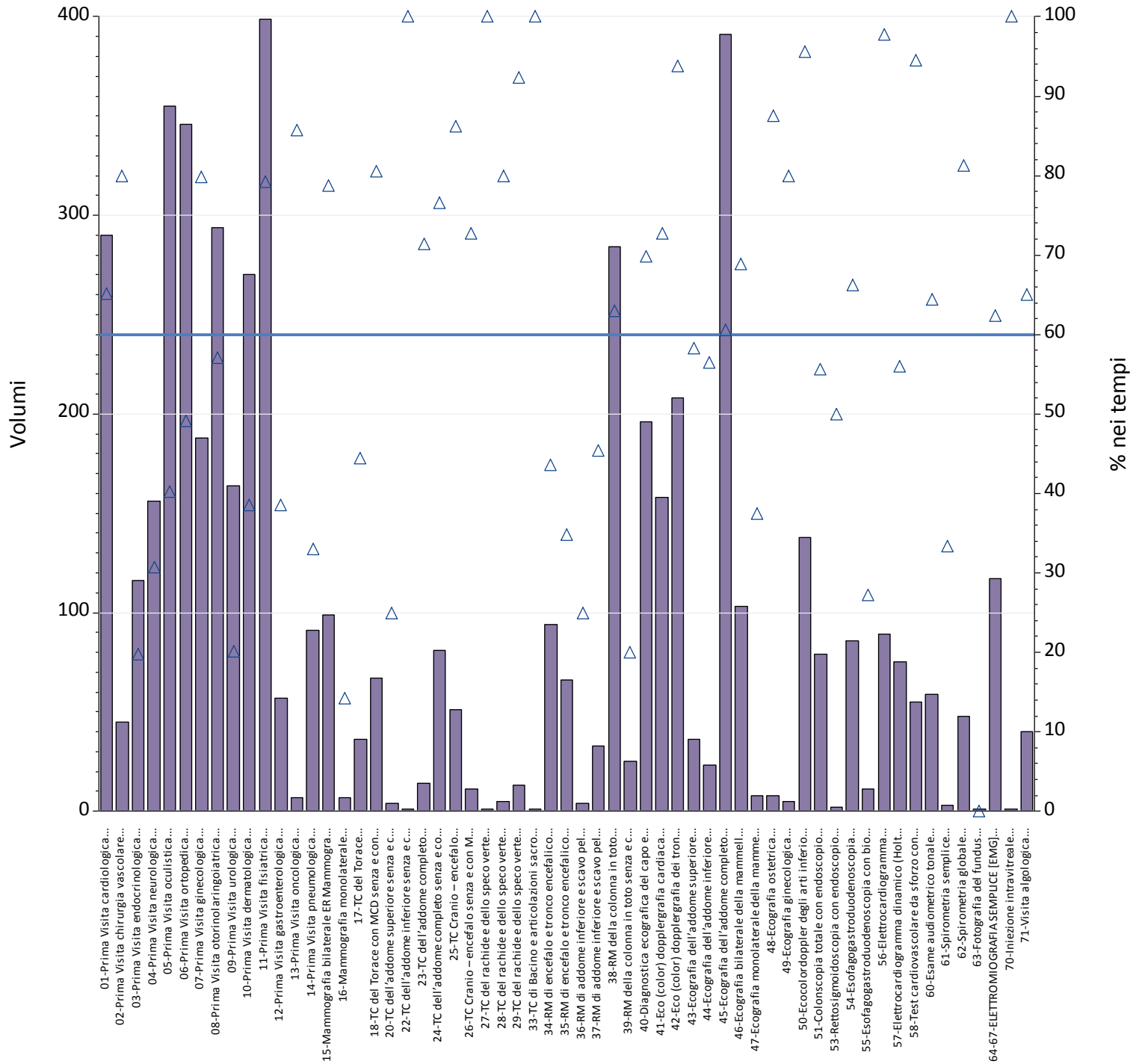
Prestazioni	Totali	Num	% nei tempi	mobilita	mobilita totali	Num mobilita	di cui nei tempi
01-Prima Visita cardiologica	169	135	80%	8	4.7%	8	100%
02-Prima Visita chirurgia vascolare	25	7	28%	4	16%	4	100%
03-Prima Visita endocrinologica	67	10	15%	4	6.0%	3	75%
04-Prima Visita neurologica	83	73	88%	4	4.8%	2	50%
05-Prima Visita oculistica	374	168	45%	108	29%	77	71%
06-Prima Visita ortopedica	178	168	94%	13	7.3%	9	69%
07-Prima Visita ginecologica	111	50	45%	23	21%	21	91%
08-Prima Visita otorinolaringoiatrica	188	182	97%	16	8.5%	16	100%
09-Prima Visita urologica	99	88	89%	6	6.1%	6	100%
10-Prima Visita dermatologica	154	56	36%	12	7.8%	11	92%
11-Prima Visita fisiatrica	95	91	96%	26	27%	26	100%
12-Prima Visita gastroenterologica	42	42	100%	22	52%	22	100%
13-Prima Visita oncologica	47	47	100%	47	100%	47	100%
14-Prima Visita pneumologica	40	21	53%	4	10%	4	100%
15-Mammografia bilaterale ER Mammografia	376	326	87%	12	3.2%	8	67%
16-Mammografia monolaterale	5	5	100%	0	.00%	0	.
17-TC del Torace	23	23	100%	1	4.3%	1	100%
18-TC del Torace con MCD senza e con MCD	37	34	92%	5	14%	4	80%
19-TC dell'addome superiore	1	1	100%	0	.00%	0	.
20-TC dell'addome superiore senza e con MDC	2	2	100%	1	50%	1	100%
21-TC dell'Addome inferiore	1	1	100%	0	.00%	0	.
23-TC dell'addome completo	11	10	91%	1	9.1%	0	0%
24-TC dell'addome completo senza e con MDC	35	32	91%	6	17%	5	83%
25-TC Cranio – encefalo	34	34	100%	0	.00%	0	.
26-TC Cranio – encefalo senza e con MDC	8	7	88%	0	.00%	0	.
27-TC del rachide e dello speco vertebrale	3	3	100%	0	.00%	0	.
28-TC del rachide e dello speco vertebrale	2	2	100%	0	.00%	0	.
29-TC del rachide e dello speco vertebrale	7	7	100%	0	.00%	0	.
30-TC del rachide e dello speco vertebrale	1	1	100%	0	.00%	0	.
33-TC di Bacino e articolazioni sacroiliache	2	2	100%	0	.00%	0	.
34-RM di encefalo e tronco encefalico, giunzione	20	12	60%	2	10%	2	100%
35-RM di encefalo e tronco encefalico, giunzione	31	21	68%	6	19%	5	83%
36-RM di addome inferiore e scavo pelvico	4	4	100%	1	25%	1	100%
37-RM di addome inferiore e scavo pelvico senza	29	25	86%	16	55%	15	94%
38-RM della colonna in toto	122	93	76%	24	20%	19	79%
39-RM della colonna in toto senza e con MDC	8	5	63%	6	75%	5	83%
40-Diagnostica ecografica del capo e del collo	97	77	79%	9	9.3%	6	67%
41-Eco (color) dopplergrafia cardiaca	249	215	86%	5	2.0%	5	100%
42-Eco (color) dopplergrafia dei tronchi	240	218	91%	5	2.1%	4	80%
43-Ecografia dell'addome superiore	50	42	84%	1	2.0%	1	100%
44-Ecografia dell'addome inferiore	12	9	75%	0	.00%	0	.
45-Ecografia dell'addome completo	225	211	94%	8	3.6%	6	75%
46-Ecografia bilaterale della mammella	348	304	87%	10	2.9%	8	80%
47-Ecografia monolaterale della mammella	6	4	67%	0	.00%	0	.
48-Ecografia ostetrica	53	53	100%	7	13%	7	100%
49-Ecografia ginecologica	2	0	0%	0	.00%	0	.
50-Ecocolordoppler degli arti inferiori arterioso	89	89	100%	0	.00%	0	.

Prestazioni	Totali	Num	% nei tempi	mobilita	mobilita totali	Num mobilita	di cui nei tempi
51-Colonscopia totale con endoscopio flessibile	36	19	53%	11	31%	8	73%
53-Rettosigmoidoscopia con endoscopio	5	5	100%	2	40%	2	100%
54-Esofagogastroduodenoscopia	50	47	94%	7	14%	7	100%
56-Elettrocardiogramma	317	272	86%	4	1.3%	4	100%
57-Elettrocardiogramma dinamico (Holter)	92	88	96%	2	2.2%	1	50%
58-Test cardiovascolare da sforzo con	50	45	90%	1	2.0%	1	100%
60-Esame audiometrico tonale	69	65	94%	1	1.4%	1	100%
61-Spirometria semplice	23	13	57%	0	.00%	0	.
62-Spirometria globale	25	19	76%	8	32%	7	88%
64-67-ELETTROMIOGRAFIA SEMPLICE [EMG] PER	61	59	97%	1	1.6%	1	100%
70-Iniezione intravitreale	10	7	70%	6	60%	3	50%
71-Visita algologica	14	14	100%	6	43%	6	100%
Totale complessivo	4.557	3.663	80%	472	10%	400	85%



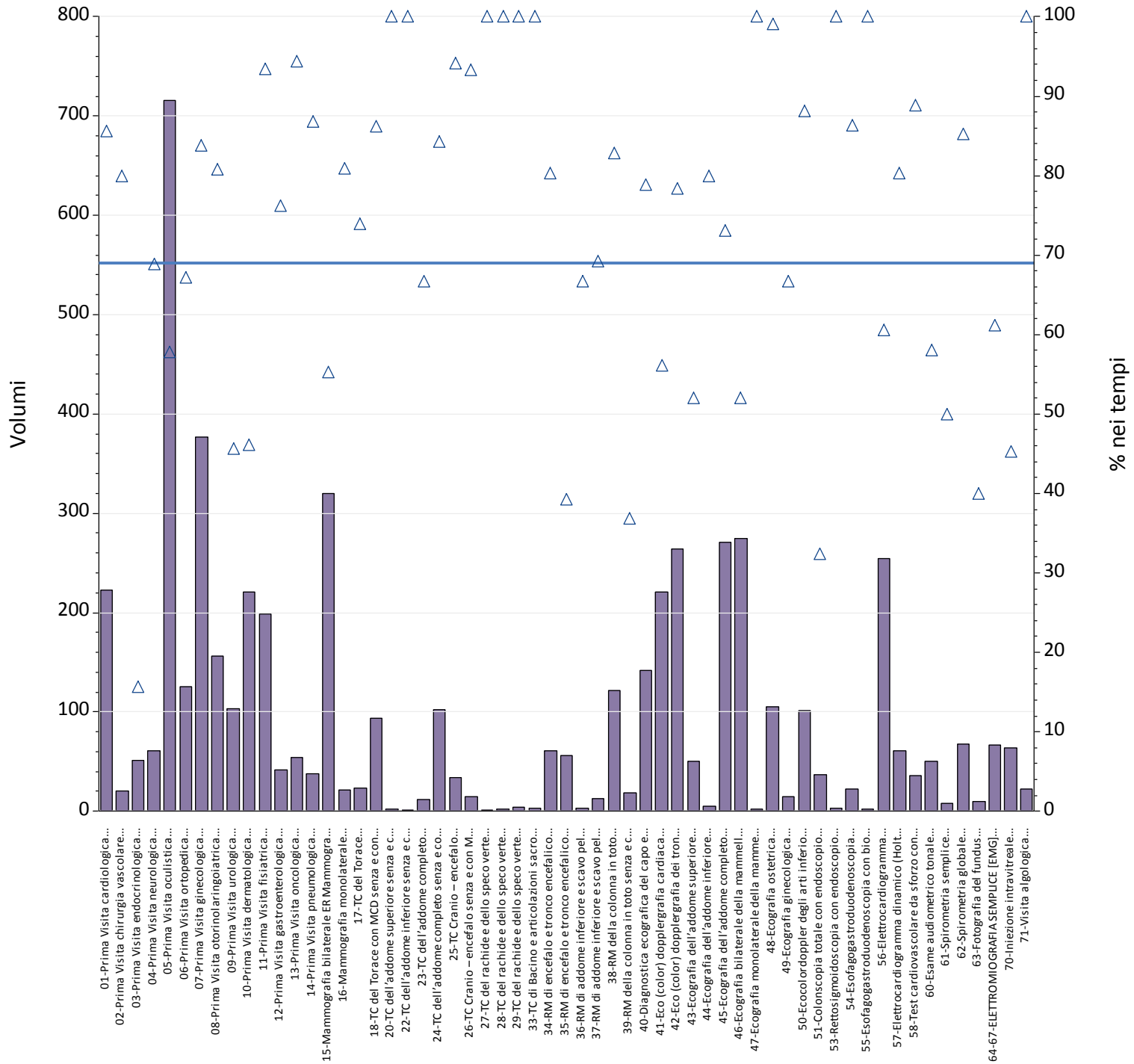
Prestazioni	Totali	Num	% nei tempi	mobilita	mobilita totali	Num mobilita	di cui nei tempi
01-Prima Visita cardiologica	361	307	85%	11	3.0%	11	100%
02-Prima Visita chirurgia vascolare	56	54	96%	0	.00%	0	.
03-Prima Visita endocrinologica	84	34	40%	8	9.5%	3	38%
04-Prima Visita neurologica	152	67	44%	22	14%	13	59%
05-Prima Visita oculistica	195	108	55%	13	6.7%	10	77%
06-Prima Visita ortopedica	325	147	45%	55	17%	37	67%
07-Prima Visita ginecologica	125	112	90%	7	5.6%	5	71%
08-Prima Visita otorinolaringoiatrica	309	286	93%	15	4.9%	14	93%
09-Prima Visita urologica	205	111	54%	30	15%	22	73%
10-Prima Visita dermatologica	194	84	43%	17	8.8%	10	59%
11-Prima Visita fisiatrica	493	358	73%	62	13%	62	100%
12-Prima Visita gastroenterologica	55	22	40%	14	25%	12	86%
13-Prima Visita oncologica	23	22	96%	9	39%	9	100%
14-Prima Visita pneumologica	75	42	56%	6	8.0%	3	50%
15-Mammografia bilaterale ER Mammografia	66	57	86%	1	1.5%	1	100%
16-Mammografia monolaterale	1	1	100%	0	.00%	0	.
17-TC del Torace	19	10	53%	5	26%	5	100%
18-TC del Torace con MCD senza e con MCD	124	58	47%	16	13%	12	75%
20-TC dell'addome superiore senza e con MDC	9	5	56%	1	11%	1	100%
22-TC dell'addome inferiore senza e con MDC	2	2	100%	1	50%	1	100%
23-TC dell'addome completo	25	13	52%	9	36%	9	100%
24-TC dell'addome completo senza e con MDC	196	95	48%	30	15%	26	87%
25-TC Cranio – encefalo	73	70	96%	5	6.8%	5	100%
26-TC Cranio – encefalo senza e con MDC	45	18	40%	5	11%	3	60%
27-TC del rachide e dello speco vertebrale	4	2	50%	1	25%	0	0%
28-TC del rachide e dello speco vertebrale	8	5	63%	1	13%	1	100%
29-TC del rachide e dello speco vertebrale	25	23	92%	2	8.0%	2	100%
33-TC di Bacino e articolazioni sacroiliache	1	0	0%	0	.00%	0	.
34-RM di encefalo e tronco encefalico, giunzione	53	23	43%	6	11%	3	50%
35-RM di encefalo e tronco encefalico, giunzione	68	38	56%	11	16%	8	73%
36-RM di addome inferiore e scavo pelvico	6	1	17%	0	.00%	0	.
37-RM di addome inferiore e scavo pelvico senza	28	9	32%	4	14%	4	100%
38-RM della colonna in toto	205	69	34%	12	5.9%	5	42%
39-RM della colonna in toto senza e con MDC	13	6	46%	3	23%	0	0%
40-Diagnostica ecografica del capo e del collo	133	125	94%	5	3.8%	5	100%
41-Eco (color) dopplergrafia cardiaca	55	53	96%	2	3.6%	2	100%
42-Eco (color) dopplergrafia dei tronchi	78	73	94%	2	2.6%	2	100%
43-Ecografia dell'addome superiore	23	15	65%	3	13%	3	100%
44-Ecografia dell'addome inferiore	12	6	50%	0	.00%	0	.
45-Ecografia dell'addome completo	357	215	60%	29	8.1%	25	86%
46-Ecografia bilaterale della mammella	83	42	51%	11	13%	6	55%
47-Ecografia monolaterale della mammella	26	10	38%	6	23%	2	33%
48-Ecografia ostetrica	6	4	67%	0	.00%	0	.
49-Ecografia ginecologica	3	3	100%	0	.00%	0	.
50-Ecocolordoppler degli arti inferiori arterioso	96	84	88%	1	1.0%	0	0%
51-Colonscopia totale con endoscopio flessibile	79	38	48%	7	8.9%	4	57%
53-Rettosigmoidoscopia con endoscopio	2	1	50%	0	.00%	0	.

Prestazioni	Totali	Num	% nei tempi	mobilita	mobilita totali	Num mobilita	di cui nei tempi
54-Esofagogastroduodenoscopia	65	41	63%	5	7.7%	2	40%
55-Esofagogastroduodenoscopia con biopsia in	5	3	60%	1	20%	1	100%
56-Elettrocardiogramma	90	69	77%	2	2.2%	2	100%
57-Elettrocardiogramma dinamico (Holter)	64	49	77%	6	9.4%	5	83%
58-Test cardiovascolare da sforzo con	24	22	92%	3	13%	1	33%
60-Esame audiometrico tonale	17	13	76%	3	18%	3	100%
61-Spirometria semplice	3	0	0%	0	.00%	0	.
62-Spirometria globale	37	32	86%	1	2.7%	0	0%
64-67-ELETTROMIOGRAFIA SEMPLICE [EMG] PER	79	43	54%	10	13%	10	100%
70-Iniezione intravitreale	0	0	.	0	.	0	.
71-Visita algologica	40	19	48%	8	20%	7	88%
Totale complessivo	5.000	3.219	64%	487	9.7%	377	77%



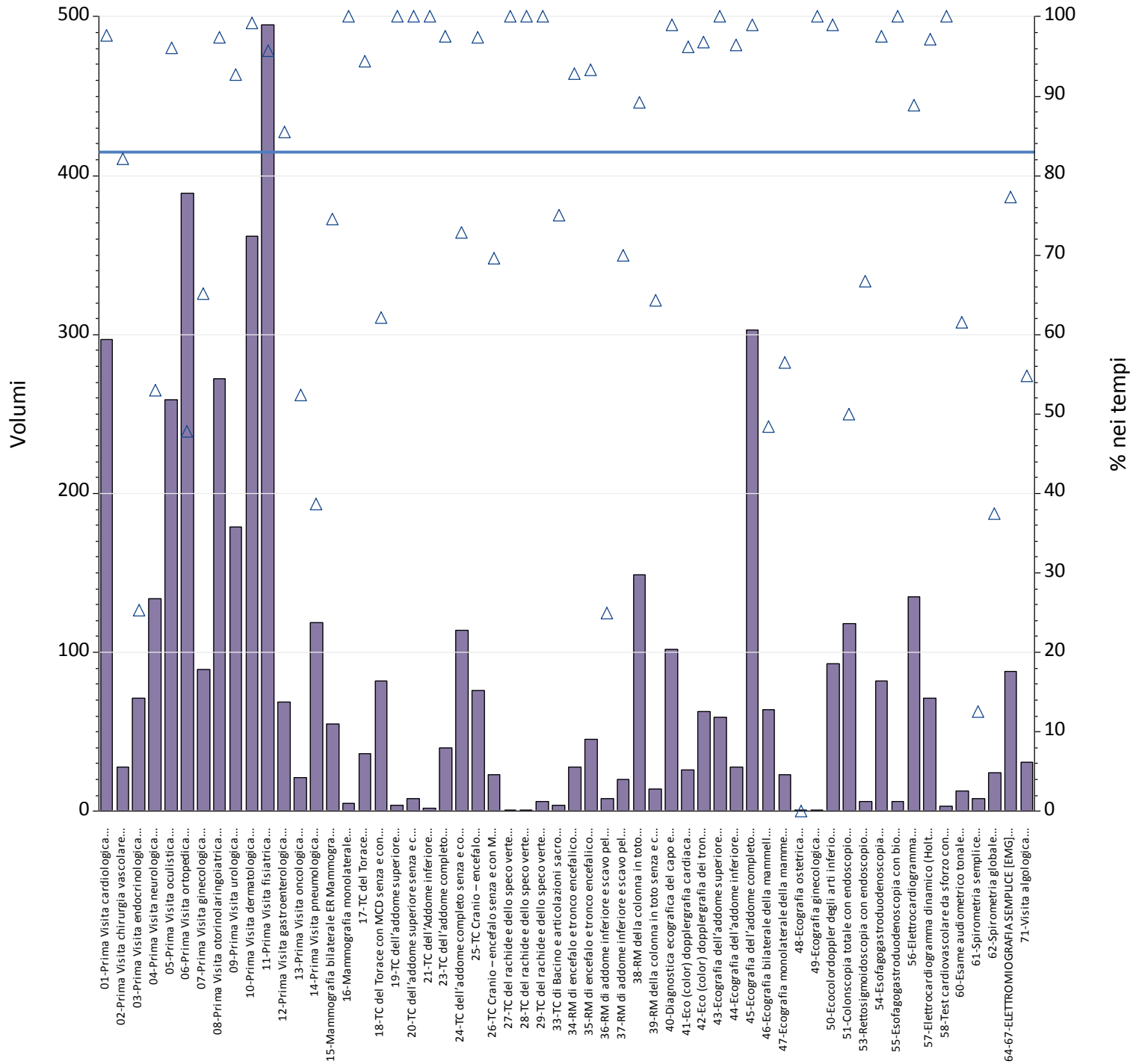
Prestazioni	Totali	Num	% nei tempi	mobilita	mobilita totali	Num mobilita	di cui nei tempi
01-Prima Visita cardiologica	290	189	65%	15	5.2%	13	87%
02-Prima Visita chirurgia vascolare	45	36	80%	0	.00%	0	.
03-Prima Visita endocrinologica	116	23	20%	21	18%	1	5%
04-Prima Visita neurologica	156	48	31%	28	18%	15	54%
05-Prima Visita oculistica	355	143	40%	34	9.6%	16	47%
06-Prima Visita ortopedica	346	170	49%	82	24%	55	67%
07-Prima Visita ginecologica	188	150	80%	3	1.6%	2	67%
08-Prima Visita otorinolaringoiatrica	294	168	57%	28	9.5%	24	86%
09-Prima Visita urologica	164	33	20%	29	18%	18	62%
10-Prima Visita dermatologica	270	104	39%	53	20%	37	70%
11-Prima Visita fisiatrica	399	316	79%	80	20%	79	99%
12-Prima Visita gastroenterologica	57	22	39%	19	33%	12	63%
13-Prima Visita oncologica	7	6	86%	2	29%	2	100%
14-Prima Visita pneumologica	91	30	33%	4	4.4%	4	100%
15-Mammografia bilaterale ER Mammografia	99	78	79%	8	8.1%	8	100%
16-Mammografia monolaterale	7	1	14%	1	14%	1	100%
17-TC del Torace	36	16	44%	6	17%	6	100%
18-TC del Torace con MCD senza e con MCD	67	54	81%	7	10%	7	100%
20-TC dell'addome superiore senza e con MDC	4	1	25%	0	.00%	0	.
22-TC dell'addome inferiore senza e con MDC	1	1	100%	0	.00%	0	.
23-TC dell'addome completo	14	10	71%	9	64%	9	100%
24-TC dell'addome completo senza e con MDC	81	62	77%	6	7.4%	6	100%
25-TC Cranio – encefalo	51	44	86%	5	9.8%	5	100%
26-TC Cranio – encefalo senza e con MDC	11	8	73%	0	.00%	0	.
27-TC del rachide e dello speco vertebrale	1	1	100%	1	100%	1	100%
28-TC del rachide e dello speco vertebrale	5	4	80%	1	20%	1	100%
29-TC del rachide e dello speco vertebrale	13	12	92%	2	15%	2	100%
33-TC di Bacino e articolazioni sacroiliache	1	1	100%	0	.00%	0	.
34-RM di encefalo e tronco encefalico, giunzione	94	41	44%	20	21%	14	70%
35-RM di encefalo e tronco encefalico, giunzione	66	23	35%	7	11%	4	57%
36-RM di addome inferiore e scavo pelvico	4	1	25%	1	25%	1	100%
37-RM di addome inferiore e scavo pelvico senza	33	15	45%	9	27%	9	100%
38-RM della colonna in toto	284	179	63%	52	18%	49	94%
39-RM della colonna in toto senza e con MDC	25	5	20%	1	4.0%	0	0%
40-Diagnostica ecografica del capo e del collo	196	137	70%	6	3.1%	6	100%
41-Eco (color) dopplergrafia cardiaca	158	115	73%	24	15%	22	92%
42-Eco (color) dopplergrafia dei tronchi	208	195	94%	7	3.4%	7	100%
43-Ecografia dell'addome superiore	36	21	58%	6	17%	6	100%
44-Ecografia dell'addome inferiore	23	13	57%	2	8.7%	1	50%
45-Ecografia dell'addome completo	391	237	61%	87	22%	82	94%
46-Ecografia bilaterale della mammella	103	71	69%	7	6.8%	7	100%
47-Ecografia monolaterale della mammella	8	3	38%	1	13%	1	100%
48-Ecografia ostetrica	8	7	88%	1	13%	1	100%
49-Ecografia ginecologica	5	4	80%	0	.00%	0	.
50-Ecocolordoppler degli arti inferiori arterioso	138	132	96%	7	5.1%	6	86%
51-Colonscopia totale con endoscopio flessibile	79	44	56%	4	5.1%	2	50%
53-Rettosigmoidoscopia con endoscopio	2	1	50%	2	100%	1	50%

Prestazioni	Totali	Num	% nei tempi	mobilita	mobilita totali	Num mobilita	di cui nei tempi
54-Esofagogastroduodenoscopia	86	57	66%	6	7.0%	3	50%
55-Esofagogastroduodenoscopia con biopsia in	11	3	27%	0	.00%	0	.
56-Elettrocardiogramma	89	87	98%	6	6.7%	6	100%
57-Elettrocardiogramma dinamico (Holter)	75	42	56%	5	6.7%	4	80%
58-Test cardiovascolare da sforzo con	55	52	95%	2	3.6%	1	50%
60-Esame audiometrico tonale	59	38	64%	4	6.8%	4	100%
61-Spirometria semplice	3	1	33%	0	.00%	0	.
62-Spirometria globale	48	39	81%	0	.00%	0	.
63-Fotografia del fundus	1	0	0%	0	.00%	0	.
64-67-ELETTROMIOGRAFIA SEMPLICE [EMG] PER	117	73	62%	35	30%	26	74%
70-Iniezione intravitreale	1	1	100%	0	.00%	0	.
71-Visita algologica	40	26	65%	7	18%	7	100%
Totale complessivo	5.615	3.394	60%	753	13%	594	79%



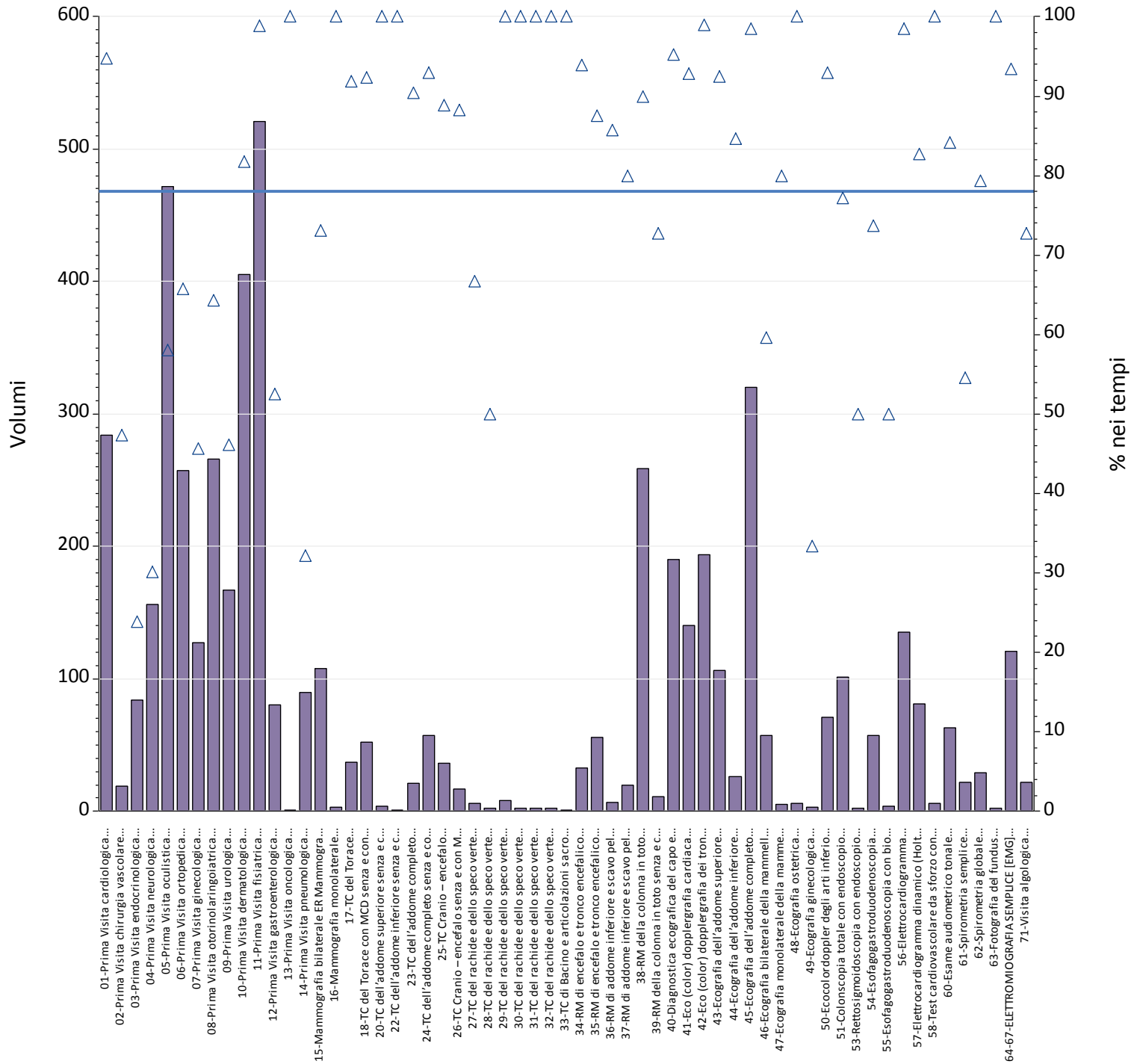
Prestazioni	Totali	Num	% nei tempi	mobilita	mobilita totali	Num mobilita	di cui nei tempi
01-Prima Visita cardiologica	223	191	86%	17	7.6%	16	94%
02-Prima Visita chirurgia vascolare	20	16	80%	1	5.0%	1	100%
03-Prima Visita endocrinologica	51	8	16%	14	27%	5	36%
04-Prima Visita neurologica	61	42	69%	11	18%	6	55%
05-Prima Visita oculistica	716	414	58%	36	5.0%	32	89%
06-Prima Visita ortopedica	125	84	67%	30	24%	24	80%
07-Prima Visita ginecologica	377	316	84%	15	4.0%	11	73%
08-Prima Visita otorinolaringoiatrica	156	126	81%	22	14%	20	91%
09-Prima Visita urologica	103	47	46%	36	35%	31	86%
10-Prima Visita dermatologica	221	102	46%	28	13%	23	82%
11-Prima Visita fisiatrica	199	186	93%	10	5.0%	10	100%
12-Prima Visita gastroenterologica	42	32	76%	7	17%	7	100%
13-Prima Visita oncologica	54	51	94%	10	19%	10	100%
14-Prima Visita pneumologica	38	33	87%	2	5.3%	2	100%
15-Mammografia bilaterale ER Mammografia	320	177	55%	24	7.5%	20	83%
16-Mammografia monolaterale	21	17	81%	4	19%	4	100%
17-TC del Torace	23	17	74%	6	26%	6	100%
18-TC del Torace con MCD senza e con MCD	94	81	86%	6	6.4%	6	100%
20-TC dell'addome superiore senza e con MDC	2	2	100%	0	.00%	0	.
22-TC dell'addome inferiore senza e con MDC	1	1	100%	1	100%	1	100%
23-TC dell'addome completo	12	8	67%	6	50%	6	100%
24-TC dell'addome completo senza e con MDC	102	86	84%	7	6.9%	7	100%
25-TC Cranio – encefalo	34	32	94%	8	24%	8	100%
26-TC Cranio – encefalo senza e con MDC	15	14	93%	0	.00%	0	.
27-TC del rachide e dello speco vertebrale	1	1	100%	0	.00%	0	.
28-TC del rachide e dello speco vertebrale	2	2	100%	0	.00%	0	.
29-TC del rachide e dello speco vertebrale	4	4	100%	0	.00%	0	.
33-TC di Bacino e articolazioni sacroiliache	3	3	100%	1	33%	1	100%
34-RM di encefalo e tronco encefalico, giunzione	61	49	80%	9	15%	9	100%
35-RM di encefalo e tronco encefalico, giunzione	56	22	39%	14	25%	7	50%
36-RM di addome inferiore e scavo pelvico	3	2	67%	1	33%	1	100%
37-RM di addome inferiore e scavo pelvico senza	13	9	69%	3	23%	3	100%
38-RM della colonna in toto	122	101	83%	22	18%	17	77%
39-RM della colonna in toto senza e con MDC	19	7	37%	6	32%	0	0%
40-Diagnostica ecografica del capo e del collo	142	112	79%	9	6.3%	7	78%
41-Eco (color) dopplergrafia cardiaca	221	124	56%	35	16%	29	83%
42-Eco (color) dopplergrafia dei tronchi	264	207	78%	3	1.1%	2	67%
43-Ecografia dell'addome superiore	50	26	52%	5	10%	5	100%
44-Ecografia dell'addome inferiore	5	4	80%	1	20%	1	100%
45-Ecografia dell'addome completo	271	198	73%	44	16%	41	93%
46-Ecografia bilaterale della mammella	275	143	52%	23	8.4%	19	83%
47-Ecografia monolaterale della mammella	2	2	100%	1	50%	1	100%
48-Ecografia ostetrica	105	104	99%	8	7.6%	7	88%
49-Ecografia ginecologica	15	10	67%	0	.00%	0	.
50-Ecocolordoppler degli arti inferiori arterioso	101	89	88%	1	.99%	0	0%
51-Colonscopia totale con endoscopio flessibile	37	12	32%	1	2.7%	1	100%
53-Rettosigmoidoscopia con endoscopio	3	3	100%	0	.00%	0	.

Prestazioni	Totali	Num	% nei tempi	mobilita	mobilita totali	Num mobilita	di cui nei tempi
54-Esofagogastroduodenoscopia	22	19	86%	1	4.5%	1	100%
55-Esofagogastroduodenoscopia con biopsia in	2	2	100%	0	.00%	0	.
56-Elettrocardiogramma	254	154	61%	20	7.9%	15	75%
57-Elettrocardiogramma dinamico (Holter)	61	49	80%	10	16%	10	100%
58-Test cardiovascolare da sforzo con	36	32	89%	5	14%	5	100%
60-Esame audiometrico tonale	50	29	58%	7	14%	7	100%
61-Spirometria semplice	8	4	50%	1	13%	0	0%
62-Spirometria globale	68	58	85%	2	2.9%	2	100%
63-Fotografia del fundus	10	4	40%	3	30%	3	100%
64-67-ELETTROMIOGRAFIA SEMPLICE [EMG] PER	67	41	61%	26	39%	26	100%
70-Iniezione intravitreale	64	29	45%	4	6.3%	4	100%
71-Visita algologica	22	22	100%	3	14%	3	100%
Totale complessivo	5.449	3.760	69%	570	10%	483	85%



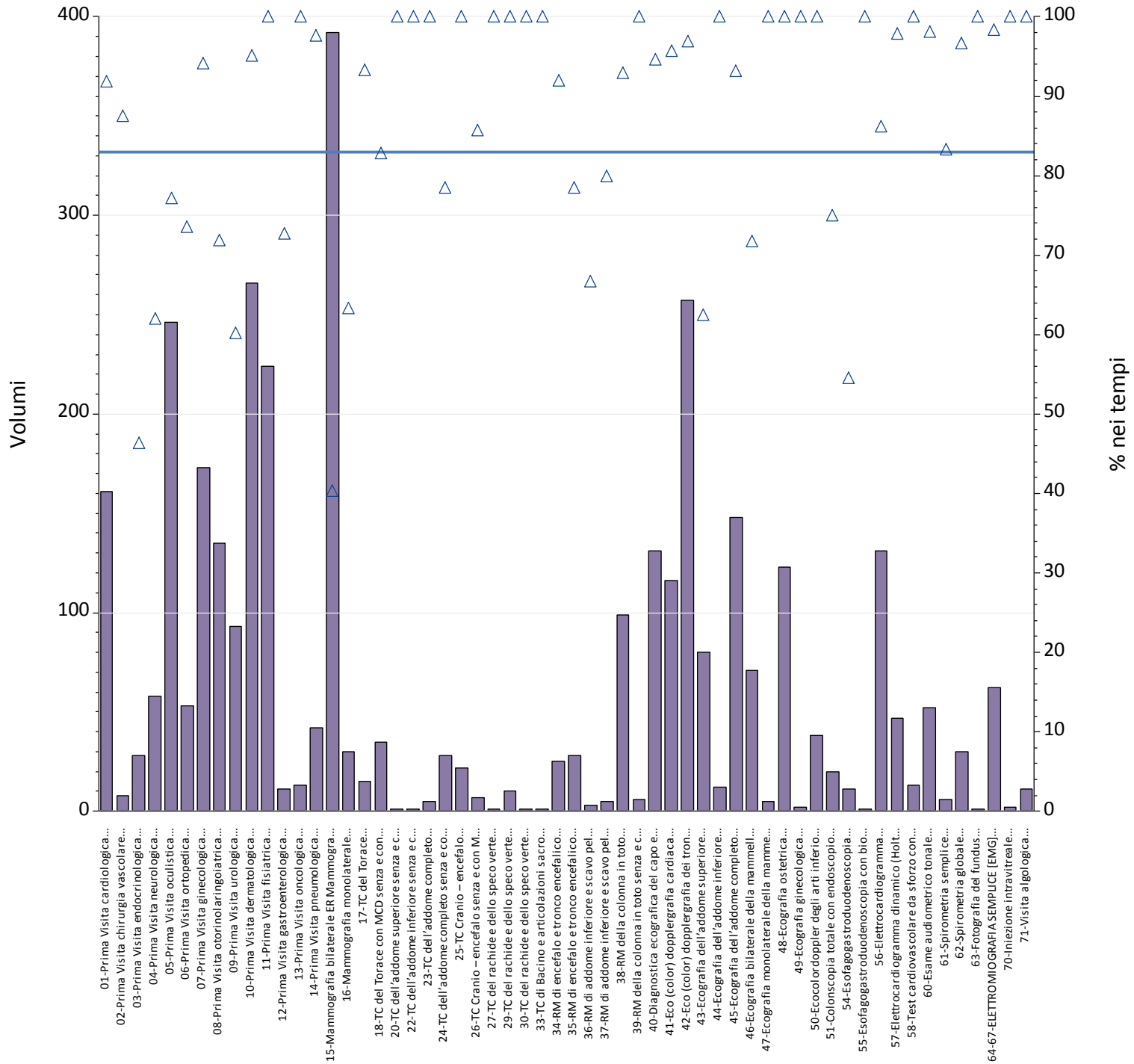
Prestazioni	Totali	Num	% nei tempi	mobilita	mobilita totali	Num mobilita	di cui nei tempi
01-Prima Visita cardiologica	297	290	98%	22	7.4%	21	95%
02-Prima Visita chirurgia vascolare	28	23	82%	10	36%	10	100%
03-Prima Visita endocrinologica	71	18	25%	12	17%	7	58%
04-Prima Visita neurologica	134	71	53%	14	10%	13	93%
05-Prima Visita oculistica	259	249	96%	33	13%	28	85%
06-Prima Visita ortopedica	389	186	48%	32	8.2%	9	28%
07-Prima Visita ginecologica	89	58	65%	32	36%	23	72%
08-Prima Visita otorinolaringoiatrica	272	265	97%	19	7.0%	15	79%
09-Prima Visita urologica	179	166	93%	1	.56%	1	100%
10-Prima Visita dermatologica	362	359	99%	11	3.0%	10	91%
11-Prima Visita fisiatrica	495	474	96%	24	4.8%	22	92%
12-Prima Visita gastroenterologica	69	59	86%	12	17%	12	100%
13-Prima Visita oncologica	21	11	52%	6	29%	6	100%
14-Prima Visita pneumologica	119	46	39%	14	12%	12	86%
15-Mammografia bilaterale ER Mammografia	55	41	75%	2	3.6%	1	50%
16-Mammografia monolaterale	5	5	100%	0	.00%	0	.
17-TC del Torace	36	34	94%	0	.00%	0	.
18-TC del Torace con MCD senza e con MCD	82	51	62%	9	11%	5	56%
19-TC dell'addome superiore	4	4	100%	0	.00%	0	.
20-TC dell'addome superiore senza e con MDC	8	8	100%	0	.00%	0	.
21-TC dell'Addome inferiore	2	2	100%	0	.00%	0	.
23-TC dell'addome completo	40	39	98%	0	.00%	0	.
24-TC dell'addome completo senza e con MDC	114	83	73%	9	7.9%	5	56%
25-TC Cranio – encefalo	76	74	97%	3	3.9%	3	100%
26-TC Cranio – encefalo senza e con MDC	23	16	70%	2	8.7%	1	50%
27-TC del rachide e dello speco vertebrale	1	1	100%	0	.00%	0	.
28-TC del rachide e dello speco vertebrale	1	1	100%	0	.00%	0	.
29-TC del rachide e dello speco vertebrale	6	6	100%	0	.00%	0	.
33-TC di Bacino e articolazioni sacroiliache	4	3	75%	0	.00%	0	.
34-RM di encefalo e tronco encefalico, giunzione	28	26	93%	4	14%	4	100%
35-RM di encefalo e tronco encefalico, giunzione	45	42	93%	7	16%	6	86%
36-RM di addome inferiore e scavo pelvico	8	2	25%	0	.00%	0	.
37-RM di addome inferiore e scavo pelvico senza	20	14	70%	3	15%	1	33%
38-RM della colonna in toto	149	133	89%	23	15%	13	57%
39-RM della colonna in toto senza e con MDC	14	9	64%	1	7.1%	1	100%
40-Diagnostica ecografica del capo e del collo	102	101	99%	10	9.8%	10	100%
41-Eco (color) dopplergrafia cardiaca	26	25	96%	6	23%	5	83%
42-Eco (color) dopplergrafia dei tronchi	63	61	97%	8	13%	7	88%
43-Ecografia dell'addome superiore	59	59	100%	0	.00%	0	.
44-Ecografia dell'addome inferiore	28	27	96%	2	7.1%	1	50%
45-Ecografia dell'addome completo	303	300	99%	9	3.0%	8	89%
46-Ecografia bilaterale della mammella	64	31	48%	4	6.3%	2	50%
47-Ecografia monolaterale della mammella	23	13	57%	4	17%	1	25%
48-Ecografia ostetrica	1	0	0%	0	.00%	0	.
49-Ecografia ginecologica	1	1	100%	1	100%	1	100%
50-Eccolorodoppler degli arti inferiori arterioso	93	92	99%	13	14%	13	100%
51-Colonscopia totale con endoscopio flessibile	118	59	50%	14	12%	3	21%

Prestazioni	Totali	Num	% nei tempi	mobilita	mobilita totali	Num mobilita	di cui nei tempi
53-Rettosigmoidoscopia con endoscopio	6	4	67%	0	.00%	0	.
54-Esofagogastroduodenoscopia	82	80	98%	14	17%	13	93%
55-Esofagogastroduodenoscopia con biopsia in	6	6	100%	0	.00%	0	.
56-Elettrocardiogramma	135	120	89%	3	2.2%	3	100%
57-Elettrocardiogramma dinamico (Holter)	71	69	97%	1	1.4%	0	0%
58-Test cardiovascolare da sforzo con	3	3	100%	1	33%	1	100%
60-Esame audiometrico tonale	13	8	62%	2	15%	2	100%
61-Spirometria semplice	8	1	13%	2	25%	1	50%
62-Spirometria globale	24	9	38%	8	33%	6	75%
64-67-ELETTROMIOGRAFIA SEMPLICE [EMG] PER	88	68	77%	2	2.3%	0	0%
71-Visita algologica	31	17	55%	7	23%	4	57%
Totale complessivo	4.853	4.023	83%	416	8.6%	310	75%



Prestazioni	Totali	Num	% nei tempi	mobilita	mobilita totali	Num mobilita	di cui nei tempi
01-Prima Visita cardiologica	284	269	95%	37	13%	32	86%
02-Prima Visita chirurgia vascolare	19	9	47%	8	42%	5	63%
03-Prima Visita endocrinologica	84	20	24%	39	46%	10	26%
04-Prima Visita neurologica	156	47	30%	31	20%	14	45%
05-Prima Visita oculistica	472	274	58%	121	26%	64	53%
06-Prima Visita ortopedica	257	169	66%	95	37%	47	49%
07-Prima Visita ginecologica	127	58	46%	95	75%	39	41%
08-Prima Visita otorinolaringoiatrica	266	171	64%	74	28%	24	32%
09-Prima Visita urologica	167	77	46%	10	6.0%	2	20%
10-Prima Visita dermatologica	405	331	82%	29	7.2%	18	62%
11-Prima Visita fisiatrica	521	515	99%	20	3.8%	14	70%
12-Prima Visita gastroenterologica	80	42	53%	19	24%	11	58%
13-Prima Visita oncologica	1	1	100%	0	.00%	0	.
14-Prima Visita pneumologica	90	29	32%	22	24%	4	18%
15-Mammografia bilaterale ER Mammografia	108	79	73%	10	9.3%	10	100%
16-Mammografia monolaterale	3	3	100%	0	.00%	0	.
17-TC del Torace	37	34	92%	2	5.4%	1	50%
18-TC del Torace con MCD senza e con MCD	52	48	92%	5	9.6%	5	100%
20-TC dell'addome superiore senza e con MDC	4	4	100%	1	25%	1	100%
22-TC dell'addome inferiore senza e con MDC	1	1	100%	0	.00%	0	.
23-TC dell'addome completo	21	19	90%	4	19%	2	50%
24-TC dell'addome completo senza e con MDC	57	53	93%	5	8.8%	5	100%
25-TC Cranio – encefalo	36	32	89%	2	5.6%	2	100%
26-TC Cranio – encefalo senza e con MDC	17	15	88%	1	5.9%	1	100%
27-TC del rachide e dello speco vertebrale	6	4	67%	0	.00%	0	.
28-TC del rachide e dello speco vertebrale	2	1	50%	0	.00%	0	.
29-TC del rachide e dello speco vertebrale	8	8	100%	1	13%	1	100%
30-TC del rachide e dello speco vertebrale	2	2	100%	0	.00%	0	.
31-TC del rachide e dello speco vertebrale	2	2	100%	0	.00%	0	.
32-TC del rachide e dello speco vertebrale	2	2	100%	1	50%	1	100%
33-TC di Bacino e articolazioni sacroiliache	1	1	100%	0	.00%	0	.
34-RM di encefalo e tronco encefalico, giunzione	33	31	94%	4	12%	2	50%
35-RM di encefalo e tronco encefalico, giunzione	56	49	88%	10	18%	5	50%
36-RM di addome inferiore e scavo pelvico	7	6	86%	2	29%	1	50%
37-RM di addome inferiore e scavo pelvico senza	20	16	80%	6	30%	2	33%
38-RM della colonna in toto	259	233	90%	35	14%	16	46%
39-RM della colonna in toto senza e con MDC	11	8	73%	6	55%	3	50%
40-Diagnostica ecografica del capo e del collo	190	181	95%	25	13%	19	76%
41-Eco (color) dopplergrafia cardiaca	140	130	93%	26	19%	26	100%
42-Eco (color) dopplergrafia dei tronchi	194	192	99%	15	7.7%	14	93%
43-Ecografia dell'addome superiore	106	98	92%	3	2.8%	2	67%
44-Ecografia dell'addome inferiore	26	22	85%	2	7.7%	2	100%
45-Ecografia dell'addome completo	320	315	98%	3	.94%	2	67%
46-Ecografia bilaterale della mammella	57	34	60%	11	19%	11	100%
47-Ecografia monolaterale della mammella	5	4	80%	1	20%	1	100%
48-Ecografia ostetrica	6	6	100%	6	100%	6	100%
49-Ecografia ginecologica	3	1	33%	1	33%	1	100%

Prestazioni	Totali	Num	% nei tempi	mobilita	mobilita totali	Num mobilita	di cui nei tempi
50-Ecocolordoppler degli arti inferiori arterioso	71	66	93%	18	25%	18	100%
51-Colonscopia totale con endoscopio flessibile	101	78	77%	47	47%	37	79%
53-Rettosigmoidoscopia con endoscopio	2	1	50%	0	.00%	0	.
54-Esofagogastroduodenoscopia	57	42	74%	13	23%	11	85%
55-Esofagogastroduodenoscopia con biopsia in	4	2	50%	1	25%	1	100%
56-Elettrocardiogramma	135	133	99%	5	3.7%	5	100%
57-Elettrocardiogramma dinamico (Holter)	81	67	83%	6	7.4%	6	100%
58-Test cardiovascolare da sforzo con	6	6	100%	2	33%	2	100%
60-Esame audiometrico tonale	63	53	84%	17	27%	17	100%
61-Spirometria semplice	22	12	55%	10	45%	5	50%
62-Spirometria globale	29	23	79%	22	76%	16	73%
63-Fotografia del fundus	2	2	100%	0	.00%	0	.
64-67-ELETTROMIOGRAFIA SEMPLICE [EMG] PER	121	113	93%	6	5.0%	5	83%
71-Visita algologica	22	16	73%	7	32%	4	57%
Totale complessivo	5.437	4.260	78%	942	17%	553	59%



Prestazioni	Totali	Num	% nei tempi	mobilita	mobilita totali	Num mobilita	di cui nei tempi
01-Prima Visita cardiologica	161	148	92%	48	30%	43	90%
02-Prima Visita chirurgia vascolare	8	7	88%	2	25%	1	50%
03-Prima Visita endocrinologica	28	13	46%	6	21%	3	50%
04-Prima Visita neurologica	58	36	62%	11	19%	11	100%
05-Prima Visita oculistica	246	190	77%	138	56%	83	60%
06-Prima Visita ortopedica	53	39	74%	35	66%	21	60%
07-Prima Visita ginecologica	173	163	94%	73	42%	65	89%
08-Prima Visita otorinolaringoiatrica	135	97	72%	39	29%	38	97%
09-Prima Visita urologica	93	56	60%	3	3.2%	3	100%
10-Prima Visita dermatologica	266	253	95%	34	13%	22	65%
11-Prima Visita fisiatrica	224	224	100%	16	7.1%	16	100%
12-Prima Visita gastroenterologica	11	8	73%	6	55%	3	50%
13-Prima Visita oncologica	13	13	100%	5	38%	5	100%
14-Prima Visita pneumologica	42	41	98%	7	17%	6	86%
15-Mammografia bilaterale ER Mammografia	392	158	40%	51	13%	36	71%
16-Mammografia monolaterale	30	19	63%	5	17%	2	40%
17-TC del Torace	15	14	93%	1	6.7%	1	100%
18-TC del Torace con MCD senza e con MCD	35	29	83%	4	11%	3	75%
20-TC dell'addome superiore senza e con MDC	1	1	100%	0	.00%	0	.
22-TC dell'addome inferiore senza e con MDC	1	1	100%	0	.00%	0	.
23-TC dell'addome completo	5	5	100%	1	20%	1	100%
24-TC dell'addome completo senza e con MDC	28	22	79%	4	14%	3	75%
25-TC Cranio – encefalo	22	22	100%	0	.00%	0	.
26-TC Cranio – encefalo senza e con MDC	7	6	86%	0	.00%	0	.
27-TC del rachide e dello speco vertebrale	1	1	100%	0	.00%	0	.
29-TC del rachide e dello speco vertebrale	10	10	100%	2	20%	2	100%
30-TC del rachide e dello speco vertebrale	1	1	100%	0	.00%	0	.
33-TC di Bacino e articolazioni sacroiliache	1	1	100%	0	.00%	0	.
34-RM di encefalo e tronco encefalico, giunzione	25	23	92%	8	32%	7	88%
35-RM di encefalo e tronco encefalico, giunzione	28	22	79%	5	18%	5	100%
36-RM di addome inferiore e scavo pelvico	3	2	67%	0	.00%	0	.
37-RM di addome inferiore e scavo pelvico senza	5	4	80%	0	.00%	0	.
38-RM della colonna in toto	99	92	93%	18	18%	18	100%
39-RM della colonna in toto senza e con MDC	6	6	100%	0	.00%	0	.
40-Diagnostica ecografica del capo e del collo	131	124	95%	15	11%	9	60%
41-Eco (color) dopplergrafia cardiaca	116	111	96%	19	16%	18	95%
42-Eco (color) dopplergrafia dei tronchi	257	249	97%	23	8.9%	22	96%
43-Ecografia dell'addome superiore	80	50	63%	5	6.3%	3	60%
44-Ecografia dell'addome inferiore	12	12	100%	2	17%	2	100%
45-Ecografia dell'addome completo	148	138	93%	16	11%	11	69%
46-Ecografia bilaterale della mammella	71	51	72%	24	34%	14	58%
47-Ecografia monolaterale della mammella	5	5	100%	0	.00%	0	.
48-Ecografia ostetrica	123	123	100%	112	91%	112	100%
49-Ecografia ginecologica	2	2	100%	1	50%	1	100%
50-Ecocolordoppler degli arti inferiori arterioso	38	38	100%	8	21%	8	100%
51-Colonscopia totale con endoscopio flessibile	20	15	75%	9	45%	4	44%
54-Esofagogastroduodenoscopia	11	6	55%	7	64%	4	57%

Prestazioni	Totali	Num	% nei tempi	mobilita	mobilita totali	Num mobilita	di cui nei tempi
55-Esofagogastroduodenoscopia con biopsia in	1	1	100%	1	100%	1	100%
56-Elettrocardiogramma	131	113	86%	7	5.3%	5	71%
57-Elettrocardiogramma dinamico (Holter)	47	46	98%	3	6.4%	2	67%
58-Test cardiovascolare da sforzo con	13	13	100%	1	7.7%	1	100%
60-Esame audiometrico tonale	52	51	98%	13	25%	12	92%
61-Spirometria semplice	6	5	83%	0	.00%	0	.
62-Spirometria globale	30	29	97%	8	27%	7	88%
63-Fotografia del fundus	1	1	100%	0	.00%	0	.
64-67-ELETTROMIOGRAFIA SEMPLICE [EMG] PER	62	61	98%	2	3.2%	1	50%
70-Iniezione intravitreale	2	2	100%	2	100%	2	100%
71-Visita algologica	11	11	100%	4	36%	4	100%
Totale complessivo	3.596	2.984	83%	804	22%	641	80%