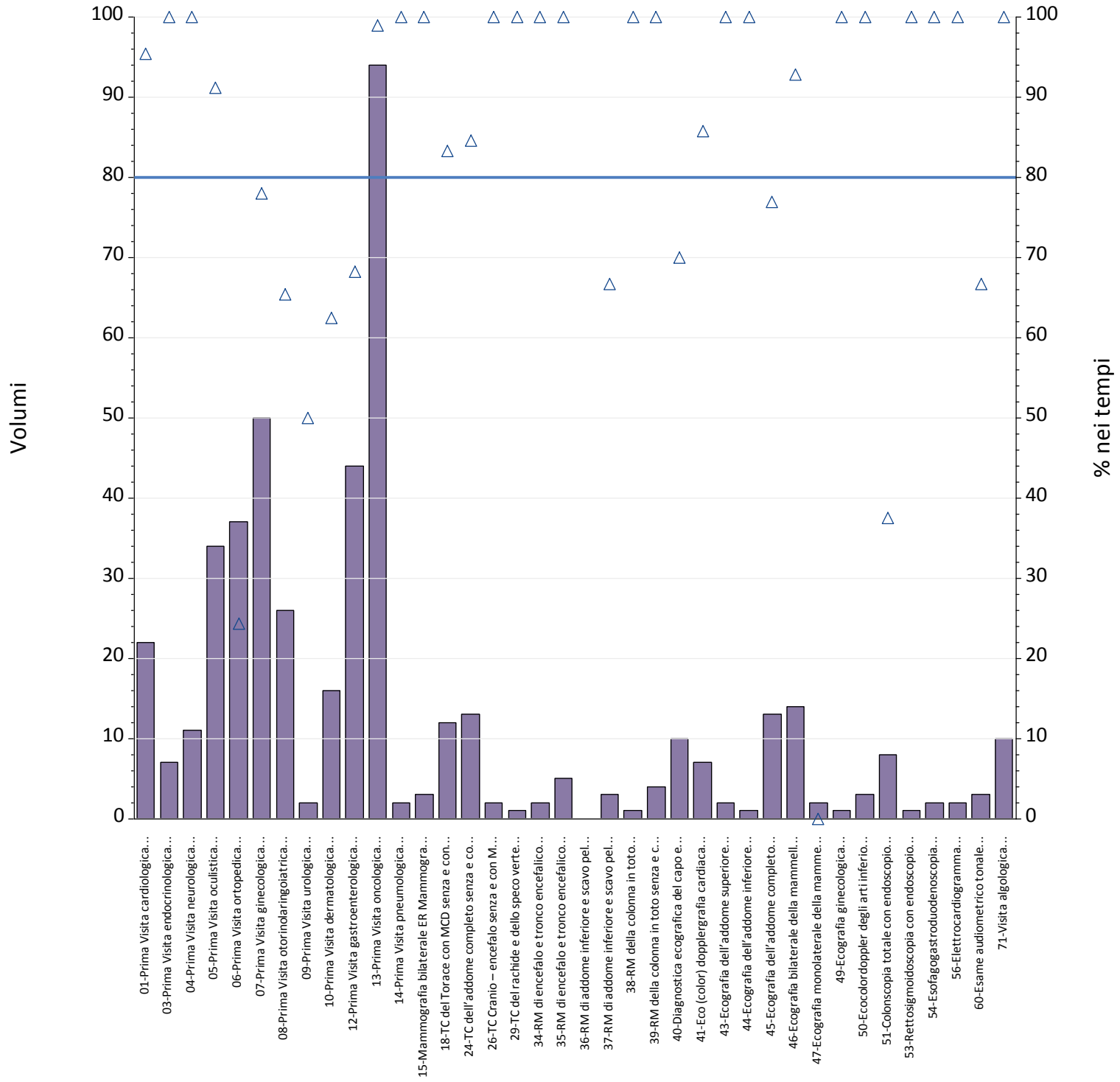
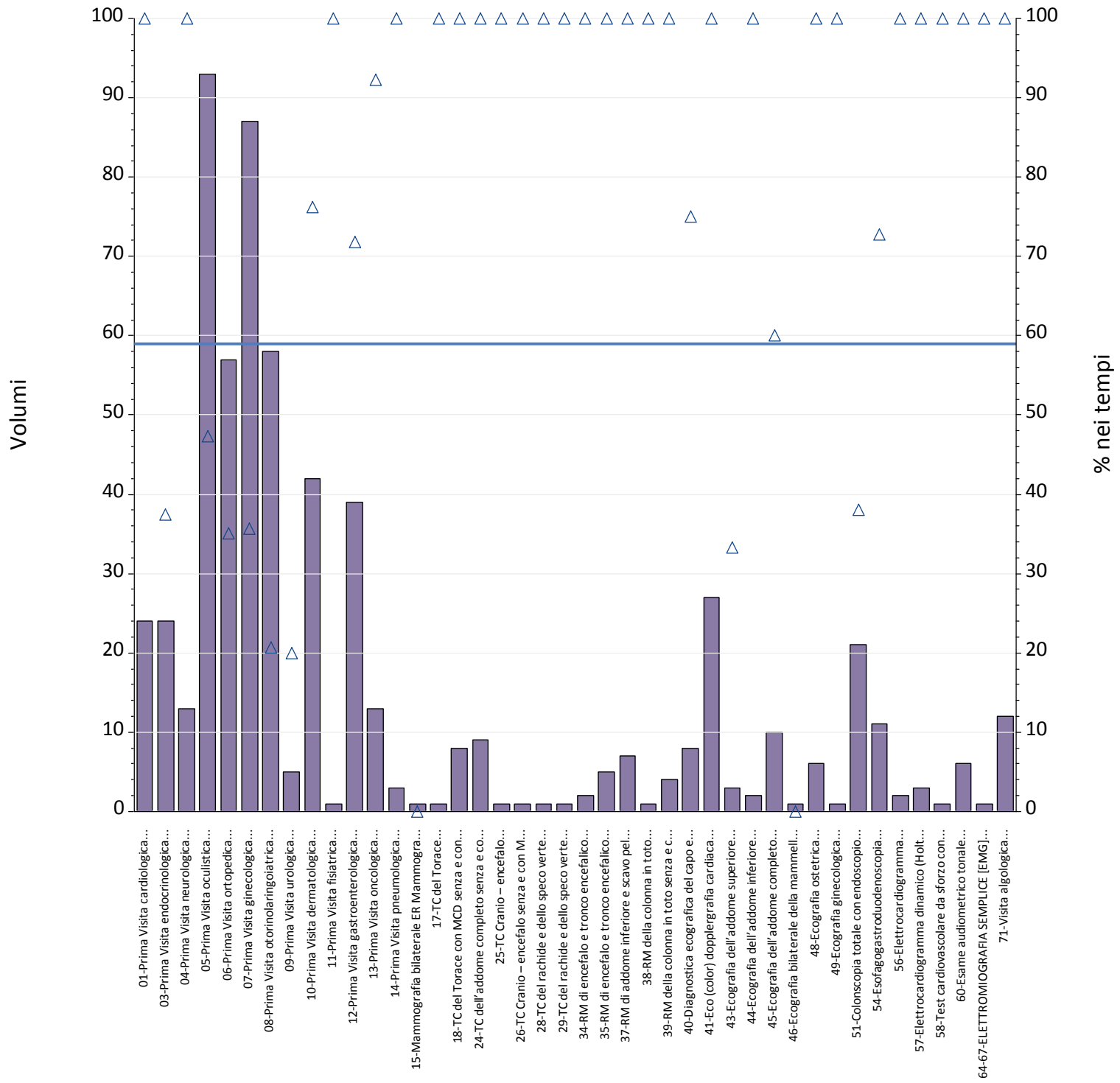


Report TdA IRCCS  
Friuli – Venezia Giulia  
Novembre



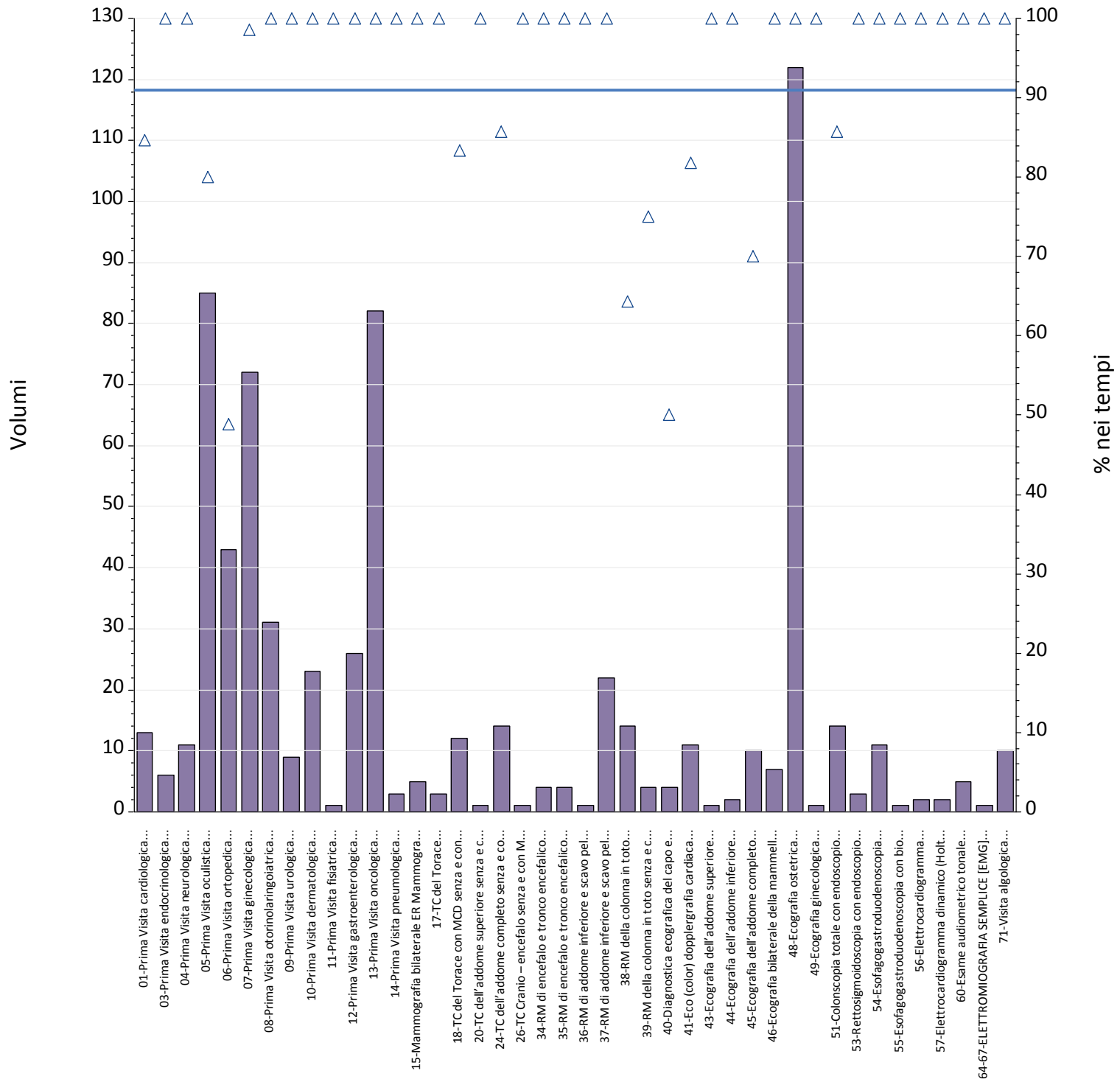
Prestazioni	Num	% nei tempi	volumi
01-Prima Visita cardiologica	21	95%	22
03-Prima Visita endocrinologica	7	100%	7
04-Prima Visita neurologica	11	100%	11
05-Prima Visita oculistica	31	91%	34
06-Prima Visita ortopedica	9	24%	37
07-Prima Visita ginecologica	39	78%	50
08-Prima Visita otorinolaringoiatrica	17	65%	26
09-Prima Visita urologica	1	50%	2
10-Prima Visita dermatologica	10	63%	16
12-Prima Visita gastroenterologica	30	68%	44
13-Prima Visita oncologica	93	99%	94
14-Prima Visita pneumologica	2	100%	2
15-Mammografia bilaterale ER Mammografia bilaterale	3	100%	3
18-TC del Torace con MCD senza e con MCD	10	83%	12
24-TC dell'addome completo senza e con MDC	11	85%	13
26-TC Cranio – encefalo senza e con MDC	2	100%	2
29-TC del rachide e dello speco vertebrale lombosacrale	1	100%	1
34-RM di encefalo e tronco encefalico, giunzione cranio spinale e relativo distretto vascolare	2	100%	2
35-RM di encefalo e tronco encefalico, giunzione cranio spinale e relativo distretto vascolare senza e con MDC	5	100%	5
36-RM di addome inferiore e scavo pelvico	0	.	0
37-RM di addome inferiore e scavo pelvico senza e con MDC	2	67%	3
38-RM della colonna in toto	1	100%	1
39-RM della colonna in toto senza e con MDC	4	100%	4
40-Diagnostica ecografica del capo e del collo	7	70%	10
41-Eco (color) dopplergrafia cardiaca	6	86%	7
43-Ecografia dell'addome superiore	2	100%	2
44-Ecografia dell'addome inferiore	1	100%	1
45-Ecografia dell'addome completo	10	77%	13
46-Ecografia bilaterale della mammella	13	93%	14
47-Ecografia monolaterale della mammella	0	0%	2
49-Ecografia ginecologica	1	100%	1
50-Ecocolordoppler degli arti inferiori arterioso e/o venoso	3	100%	3
51-Colonscopia totale con endoscopio flessibile	3	38%	8
53-Rettosigmoidoscopia con endoscopio flessibile	1	100%	1
54-Esofagogastroduodenoscopia	2	100%	2
56-Elettrocardiogramma	2	100%	2
60-Esame audiometrico tonale	2	67%	3
71-Visita algologica	10	100%	10
<b>Totale complessivo</b>	<b>375</b>	<b>80%</b>	<b>470</b>



Prestazioni	Num	% nei tempi	volumi
01-Prima Visita cardiologica	24	100%	24
03-Prima Visita endocrinologica	9	38%	24
04-Prima Visita neurologica	13	100%	13
05-Prima Visita oculistica	44	47%	93
06-Prima Visita ortopedica	20	35%	57
07-Prima Visita ginecologica	31	36%	87
08-Prima Visita otorinolaringoiatrica	12	21%	58
09-Prima Visita urologica	1	20%	5
10-Prima Visita dermatologica	32	76%	42
11-Prima Visita fisiatrica	1	100%	1
12-Prima Visita gastroenterologica	28	72%	39
13-Prima Visita oncologica	12	92%	13
14-Prima Visita pneumologica	3	100%	3
15-Mammografia bilaterale ER Mammografia bilaterale	0	0%	1
17-TC del Torace	1	100%	1
18-TC del Torace con MCD senza e con MCD	8	100%	8
24-TC dell'addome completo senza e con MDC	9	100%	9
25-TC Cranio – encefalo	1	100%	1
26-TC Cranio – encefalo senza e con MDC	1	100%	1
28-TC del rachide e dello speco vertebrale toracico	1	100%	1
29-TC del rachide e dello speco vertebrale lombosacrale	1	100%	1
34-RM di encefalo e tronco encefalico, giunzione cranio spinale e relativo distretto vascolare	2	100%	2
35-RM di encefalo e tronco encefalico, giunzione cranio spinale e relativo distretto vascolare senza e con MDC	5	100%	5
37-RM di addome inferiore e scavo pelvico senza e con MDC	7	100%	7
38-RM della colonna in toto	1	100%	1
39-RM della colonna in toto senza e con MDC	4	100%	4
40-Diagnostica ecografica del capo e del collo	6	75%	8
41-Eco (color) dopplergrafia cardiaca	27	100%	27
43-Ecografia dell'addome superiore	1	33%	3
44-Ecografia dell'addome inferiore	2	100%	2
45-Ecografia dell'addome completo	6	60%	10
46-Ecografia bilaterale della mammella	0	0%	1
48-Ecografia ostetrica	6	100%	6
49-Ecografia ginecologica	1	100%	1
51-Colonscopia totale con endoscopio flessibile	8	38%	21
54-Esofagogastroduodenoscopia	8	73%	11
56-Elettrocardiogramma	2	100%	2
57-Elettrocardiogramma dinamico (Holter)	3	100%	3
58-Test cardiovascolare da sforzo con cicloergometro o con pedana mobile	1	100%	1
60-Esame audiometrico tonale	6	100%	6
64-67-ELETTROMIOGRAFIA SEMPLICE [EMG] PER MUSCOLO	1	100%	1
71-Visita algologica	12	100%	12
<b>Totale complessivo</b>	<b>361</b>	<b>59%</b>	<b>616</b>

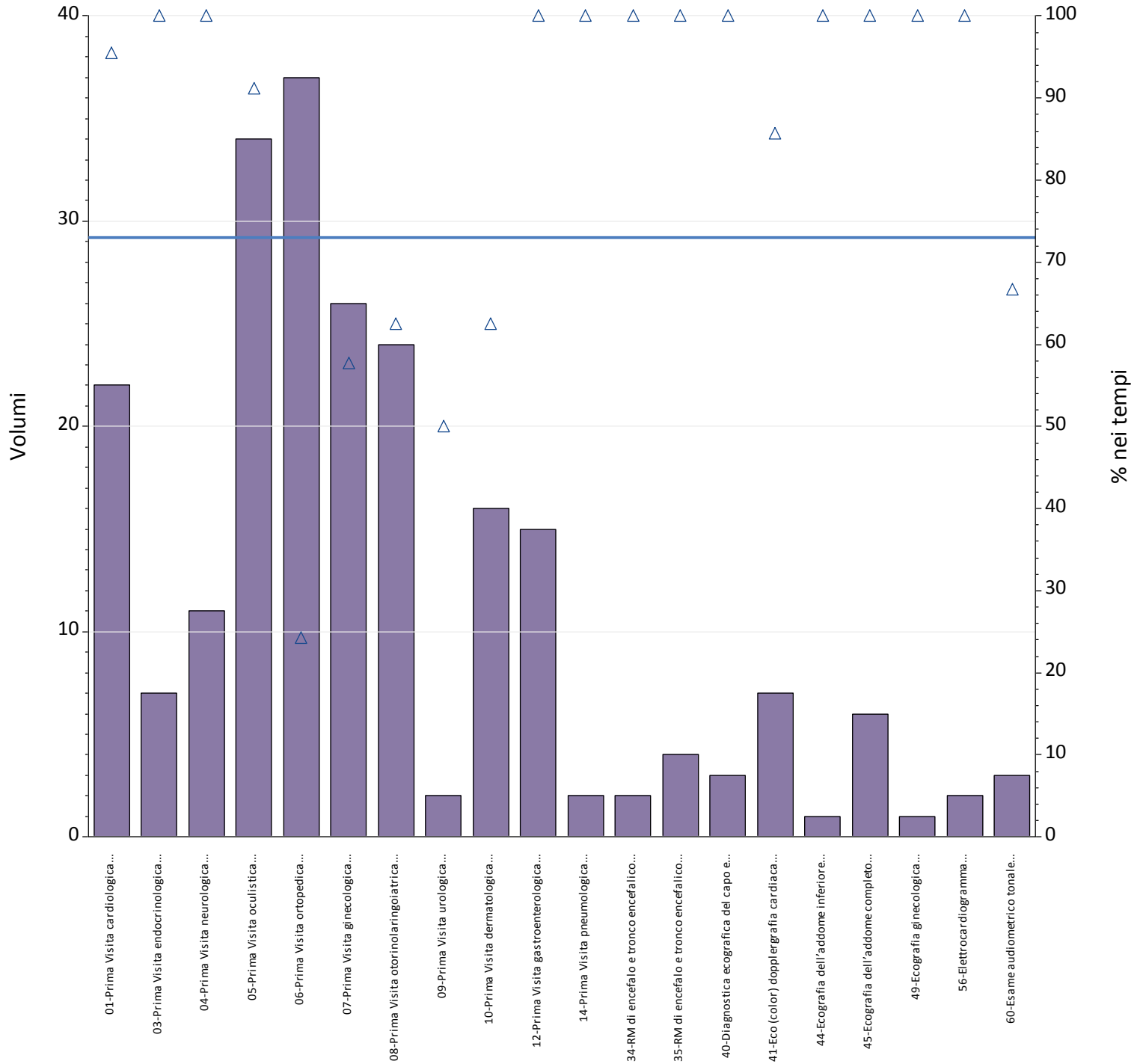
Aziende	B - Breve						
	Totali	Num	% nei tempi	mobilita	mobilita totali	Num mobilita	di cui nei tempi
BURLO GAROFOLO TRIESTE	225	164	73%	225	100%	164	73%
CENTRO DI RIFERIMENTO ONCOLOGICO	245	211	86%	245	100%	211	86%
REGIONE FRIULI - VENEZIA GIULIA	470	375	80%	470	100%	375	80%

D - Differita							P - Programmata						
Totali	Num	% nei tempi	mobilita	mobilita totali	Num mobilita	di cui nei tempi	Totali	Num	% nei tempi	mobilita	mobilita totali	Num mobilita	di cui nei tempi
472	261	55%	472	100%	261	55%	443	400	90%	443	100%	400	90%
144	100	69%	144	100%	100	69%	254	236	93%	254	100%	236	93%
616	361	59%	616	100%	361	59%	697	636	91%	697	100%	636	91%

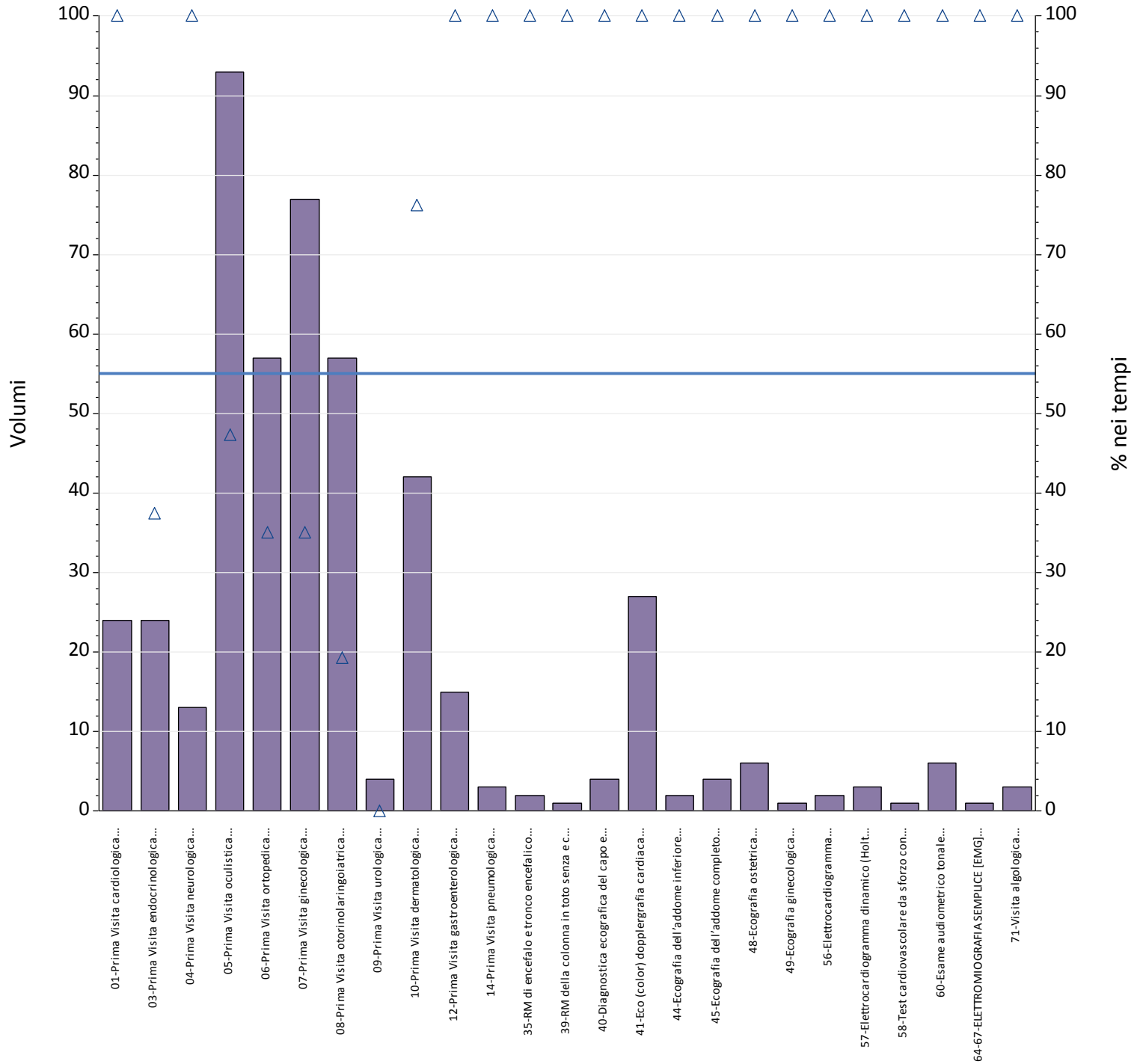


Prestazioni	Num	% nei tempi	volumi
01-Prima Visita cardiologica	11	85%	13
03-Prima Visita endocrinologica	6	100%	6
04-Prima Visita neurologica	11	100%	11
05-Prima Visita oculistica	68	80%	85
06-Prima Visita ortopedica	21	49%	43
07-Prima Visita ginecologica	71	99%	72
08-Prima Visita otorinolaringoiatrica	31	100%	31
09-Prima Visita urologica	9	100%	9
10-Prima Visita dermatologica	23	100%	23
11-Prima Visita fisiatrica	1	100%	1
12-Prima Visita gastroenterologica	26	100%	26
13-Prima Visita oncologica	82	100%	82
14-Prima Visita pneumologica	3	100%	3
15-Mammografia bilaterale ER Mammografia bilaterale	5	100%	5
17-TC del Torace	3	100%	3
18-TC del Torace con MCD senza e con MCD	10	83%	12
20-TC dell'addome superiore senza e con MDC	1	100%	1
24-TC dell'addome completo senza e con MDC	12	86%	14
26-TC Cranio – encefalo senza e con MDC	1	100%	1
34-RM di encefalo e tronco encefalico, giunzione cranio spinale e relativo distretto vascolare	4	100%	4
35-RM di encefalo e tronco encefalico, giunzione cranio spinale e relativo distretto vascolare senza e con MDC	4	100%	4
36-RM di addome inferiore e scavo pelvico	1	100%	1
37-RM di addome inferiore e scavo pelvico senza e con MDC	22	100%	22
38-RM della colonna in toto	9	64%	14
39-RM della colonna in toto senza e con MDC	3	75%	4
40-Diagnostica ecografica del capo e del collo	2	50%	4
41-Eco (color) dopplergrafia cardiaca	9	82%	11
43-Ecografia dell'addome superiore	1	100%	1
44-Ecografia dell'addome inferiore	2	100%	2
45-Ecografia dell'addome completo	7	70%	10
46-Ecografia bilaterale della mammella	7	100%	7
48-Ecografia ostetrica	122	100%	122
49-Ecografia ginecologica	1	100%	1
51-Colonscopia totale con endoscopio flessibile	12	86%	14
53-Rettosigmoidoscopia con endoscopio flessibile	3	100%	3
54-Esofagogastroduodenoscopia	11	100%	11
55-Esofagogastroduodenoscopia con biopsia in sede unica	1	100%	1
56-Elettrocardiogramma	2	100%	2
57-Elettrocardiogramma dinamico (Holter)	2	100%	2
60-Esami audiometrici tonali	5	100%	5
64-67-ELETTROMIOGRAFIA SEMPLICE [EMG] PER MUSCOLO	1	100%	1
71-Visita algologica	10	100%	10
<b>Totale complessivo</b>	<b>636</b>	<b>91%</b>	<b>697</b>

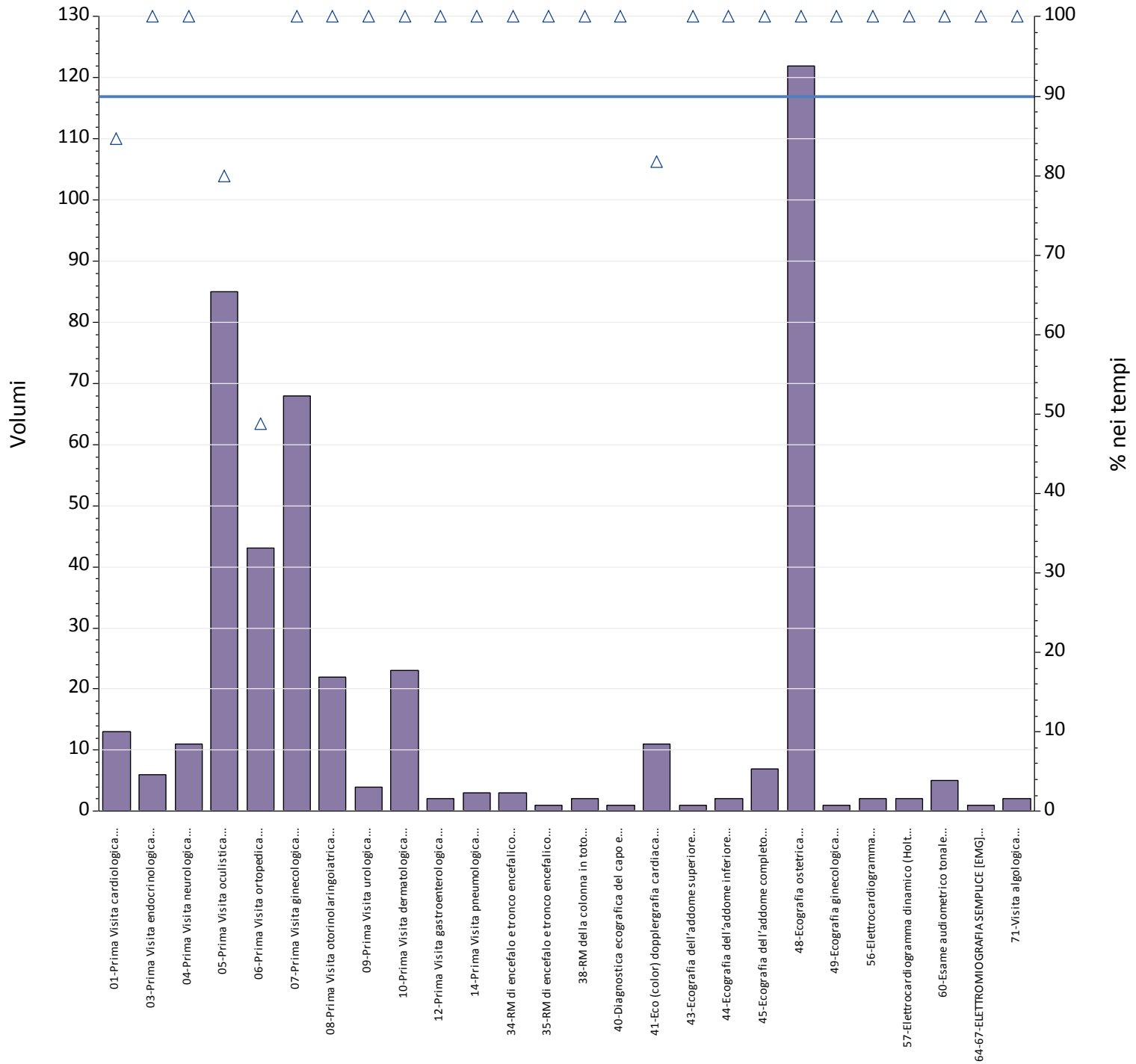




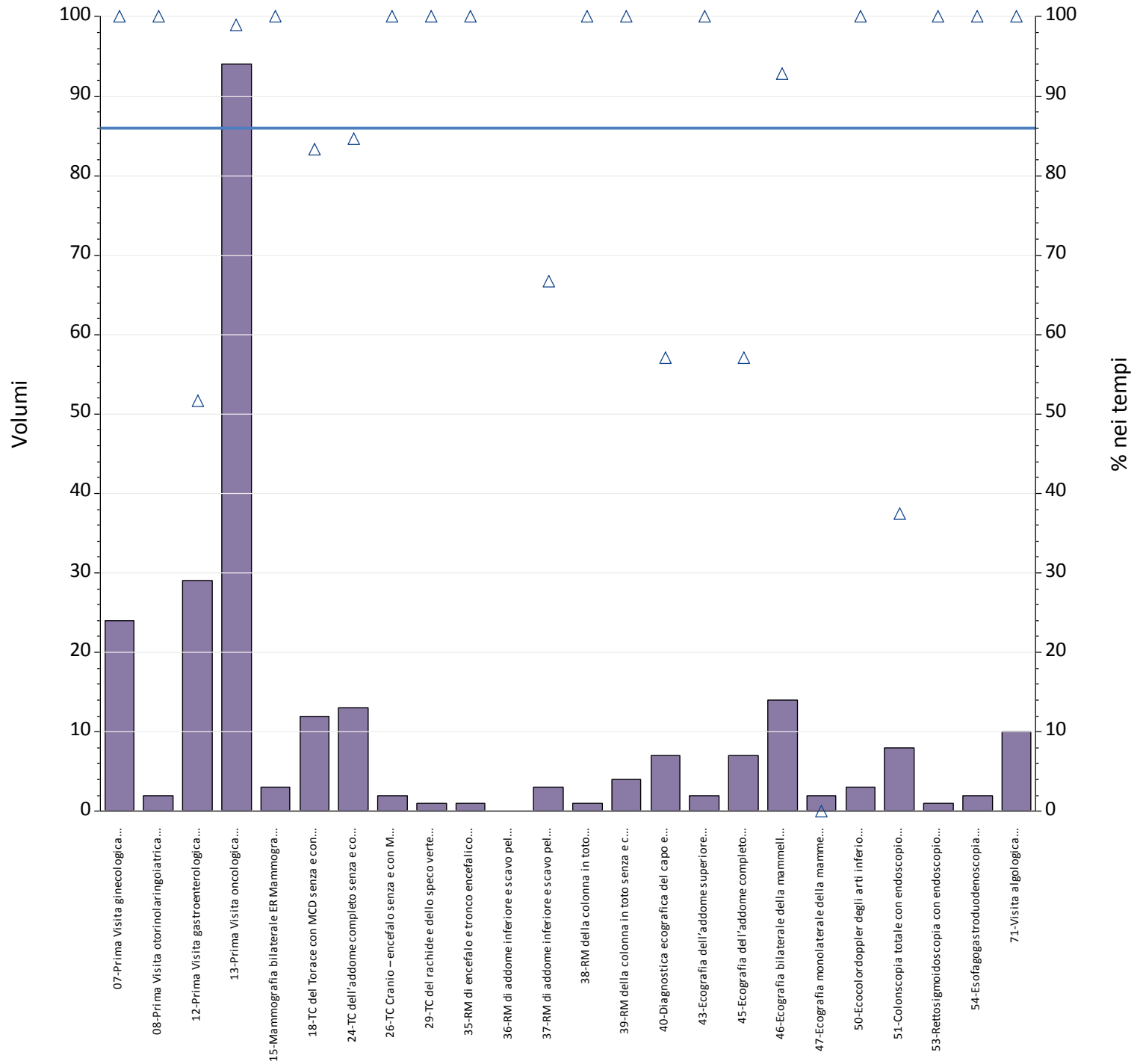
Prestazioni	Totali	Num	% nei tempi	mobilita	mobilita totali	Num mobilita	di cui nei tempi
01-Prima Visita cardiologica	22	21	95%	22	100%	21	95%
03-Prima Visita endocrinologica	7	7	100%	7	100%	7	100%
04-Prima Visita neurologica	11	11	100%	11	100%	11	100%
05-Prima Visita oculistica	34	31	91%	34	100%	31	91%
06-Prima Visita ortopedica	37	9	24%	37	100%	9	24%
07-Prima Visita ginecologica	26	15	58%	26	100%	15	58%
08-Prima Visita otorinolaringoiatrica	24	15	63%	24	100%	15	63%
09-Prima Visita urologica	2	1	50%	2	100%	1	50%
10-Prima Visita dermatologica	16	10	63%	16	100%	10	63%
12-Prima Visita gastroenterologica	15	15	100%	15	100%	15	100%
14-Prima Visita pneumologica	2	2	100%	2	100%	2	100%
34-RM di encefalo e tronco encefalico, giunzione	2	2	100%	2	100%	2	100%
35-RM di encefalo e tronco encefalico, giunzione	4	4	100%	4	100%	4	100%
40-Diagnostica ecografica del capo e del collo	3	3	100%	3	100%	3	100%
41-Eco (color) dopplergrafia cardiaca	7	6	86%	7	100%	6	86%
44-Ecografia dell'addome inferiore	1	1	100%	1	100%	1	100%
45-Ecografia dell'addome completo	6	6	100%	6	100%	6	100%
49-Ecografia ginecologica	1	1	100%	1	100%	1	100%
56-Elettrocardiogramma	2	2	100%	2	100%	2	100%
60-Esame audiometrico tonale	3	2	67%	3	100%	2	67%
<b>Totale complessivo</b>	<b>225</b>	<b>164</b>	<b>73%</b>	<b>225</b>	<b>100%</b>	<b>164</b>	<b>73%</b>



Prestazioni	Totali	Num	% nei tempi	mobilita	mobilita totali	Num mobilita	di cui nei tempi
01-Prima Visita cardiologica	24	24	100%	24	100%	24	100%
03-Prima Visita endocrinologica	24	9	38%	24	100%	9	38%
04-Prima Visita neurologica	13	13	100%	13	100%	13	100%
05-Prima Visita oculistica	93	44	47%	93	100%	44	47%
06-Prima Visita ortopedica	57	20	35%	57	100%	20	35%
07-Prima Visita ginecologica	77	27	35%	77	100%	27	35%
08-Prima Visita otorinolaringoiatrica	57	11	19%	57	100%	11	19%
09-Prima Visita urologica	4	0	0%	4	100%	0	0%
10-Prima Visita dermatologica	42	32	76%	42	100%	32	76%
12-Prima Visita gastroenterologica	15	15	100%	15	100%	15	100%
14-Prima Visita pneumologica	3	3	100%	3	100%	3	100%
35-RM di encefalo e tronco encefalico, giunzione	2	2	100%	2	100%	2	100%
39-RM della colonna in toto senza e con MDC	1	1	100%	1	100%	1	100%
40-Diagnostica ecografica del capo e del collo	4	4	100%	4	100%	4	100%
41-Eco (color) dopplergrafia cardiaca	27	27	100%	27	100%	27	100%
44-Ecografia dell'addome inferiore	2	2	100%	2	100%	2	100%
45-Ecografia dell'addome completo	4	4	100%	4	100%	4	100%
48-Ecografia ostetrica	6	6	100%	6	100%	6	100%
49-Ecografia ginecologica	1	1	100%	1	100%	1	100%
56-Elettrocardiogramma	2	2	100%	2	100%	2	100%
57-Elettrocardiogramma dinamico (Holter)	3	3	100%	3	100%	3	100%
58-Test cardiovascolare da sforzo con	1	1	100%	1	100%	1	100%
60-Esame audiometrico tonale	6	6	100%	6	100%	6	100%
64-67-ELETTROMIOGRAFIA SEMPLICE [EMG] PER	1	1	100%	1	100%	1	100%
71-Visita algologica	3	3	100%	3	100%	3	100%
Totale complessivo	472	261	55%	472	100%	261	55%

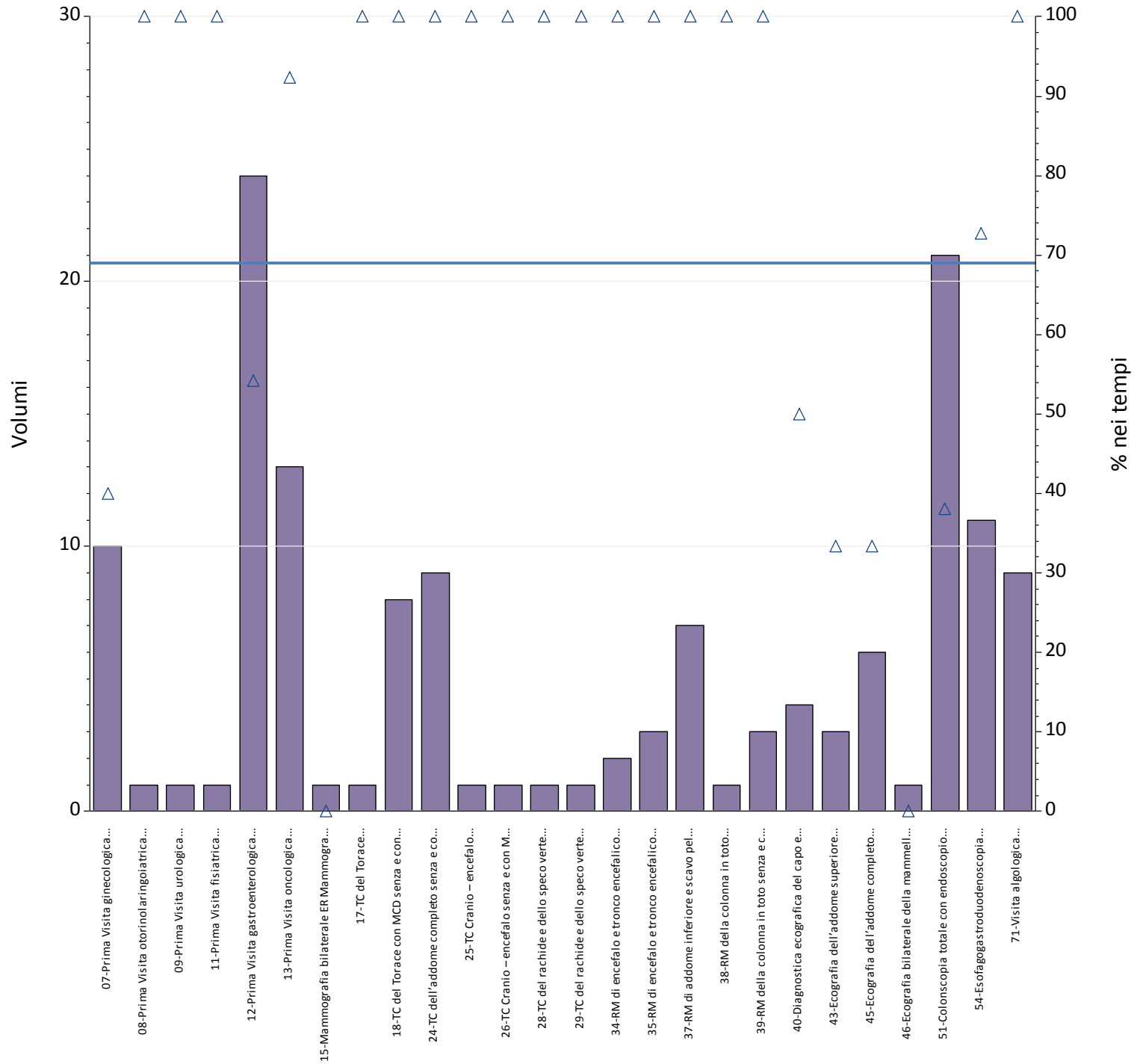


Prestazioni	Totali	Num	% nei tempi	mobilita	mobilita totali	Num mobilita	di cui nei tempi
01-Prima Visita cardiologica	13	11	85%	13	100%	11	85%
03-Prima Visita endocrinologica	6	6	100%	6	100%	6	100%
04-Prima Visita neurologica	11	11	100%	11	100%	11	100%
05-Prima Visita oculistica	85	68	80%	85	100%	68	80%
06-Prima Visita ortopedica	43	21	49%	43	100%	21	49%
07-Prima Visita ginecologica	68	68	100%	68	100%	68	100%
08-Prima Visita otorinolaringoiatrica	22	22	100%	22	100%	22	100%
09-Prima Visita urologica	4	4	100%	4	100%	4	100%
10-Prima Visita dermatologica	23	23	100%	23	100%	23	100%
12-Prima Visita gastroenterologica	2	2	100%	2	100%	2	100%
14-Prima Visita pneumologica	3	3	100%	3	100%	3	100%
34-RM di encefalo e tronco encefalico, giunzione	3	3	100%	3	100%	3	100%
35-RM di encefalo e tronco encefalico, giunzione	1	1	100%	1	100%	1	100%
38-RM della colonna in toto	2	2	100%	2	100%	2	100%
40-Diagnostica ecografica del capo e del collo	1	1	100%	1	100%	1	100%
41-Eco (color) dopplergrafia cardiaca	11	9	82%	11	100%	9	82%
43-Ecografia dell'addome superiore	1	1	100%	1	100%	1	100%
44-Ecografia dell'addome inferiore	2	2	100%	2	100%	2	100%
45-Ecografia dell'addome completo	7	7	100%	7	100%	7	100%
48-Ecografia ostetrica	122	122	100%	122	100%	122	100%
49-Ecografia ginecologica	1	1	100%	1	100%	1	100%
56-Elettrocardiogramma	2	2	100%	2	100%	2	100%
57-Elettrocardiogramma dinamico (Holter)	2	2	100%	2	100%	2	100%
60-Esame audiometrico tonale	5	5	100%	5	100%	5	100%
64-67-ELETTROMIOGRAFIA SEMPLICE [EMG] PER	1	1	100%	1	100%	1	100%
71-Visita algologica	2	2	100%	2	100%	2	100%
<b>Totale complessivo</b>	<b>443</b>	<b>400</b>	<b>90%</b>	<b>443</b>	<b>100%</b>	<b>400</b>	<b>90%</b>

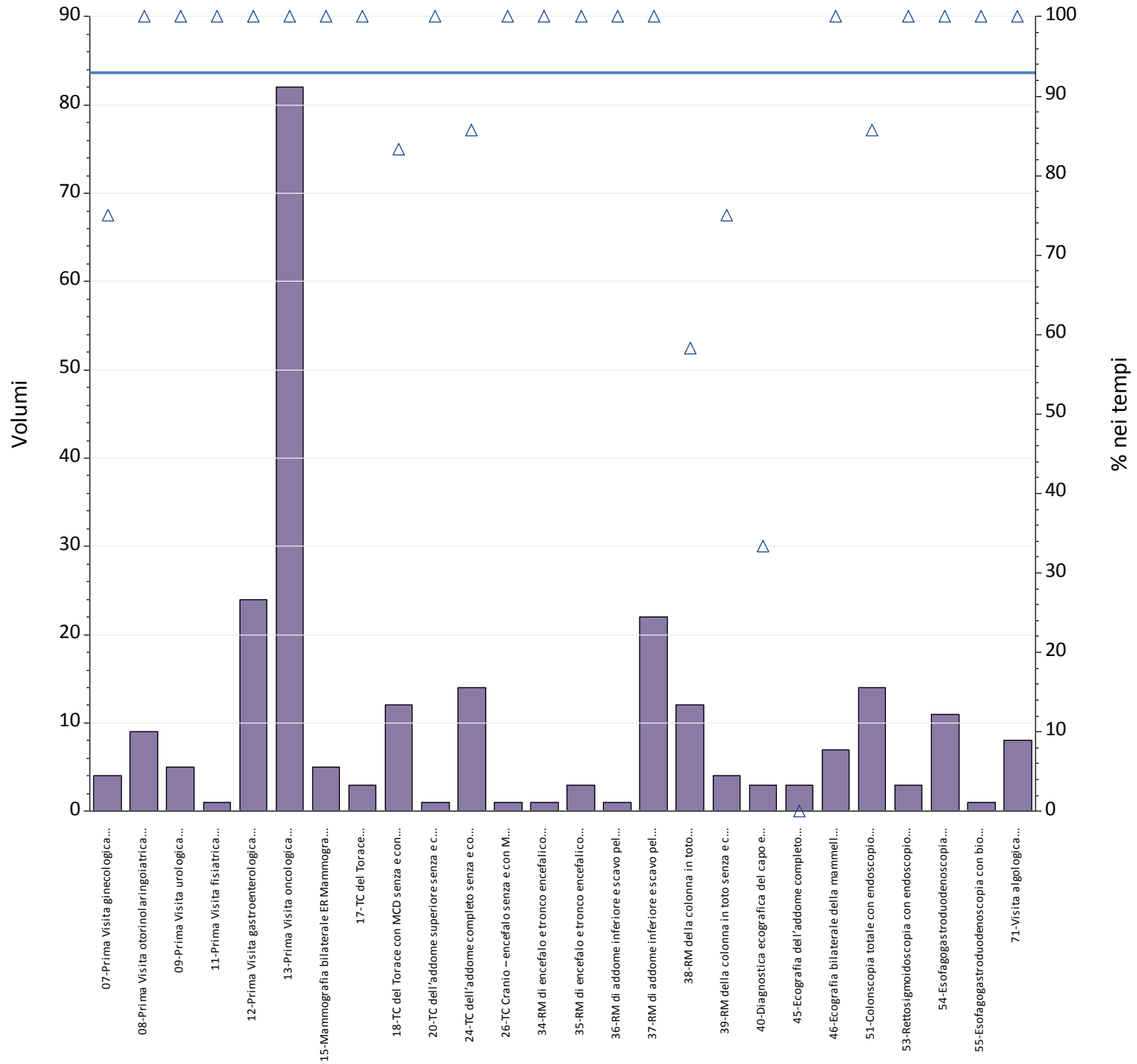


Prestazioni	Totali	Num	% nei tempi	mobilita	mobilita totali	Num mobilita	di cui nei tempi
07-Prima Visita ginecologica	24	24	100%	24	100%	24	100%
08-Prima Visita otorinolaringoiatrica	2	2	100%	2	100%	2	100%
12-Prima Visita gastroenterologica	29	15	52%	29	100%	15	52%
13-Prima Visita oncologica	94	93	99%	94	100%	93	99%
15-Mammografia bilaterale ER Mammografia	3	3	100%	3	100%	3	100%
18-TC del Torace con MCD senza e con MCD	12	10	83%	12	100%	10	83%
24-TC dell'addome completo senza e con MDC	13	11	85%	13	100%	11	85%
26-TC Cranio – encefalo senza e con MDC	2	2	100%	2	100%	2	100%
29-TC del rachide e dello speco vertebrale	1	1	100%	1	100%	1	100%
35-RM di encefalo e tronco encefalico, giunzione	1	1	100%	1	100%	1	100%
36-RM di addome inferiore e scavo pelvico	0	0	.	0	.	0	.
37-RM di addome inferiore e scavo pelvico senza	3	2	67%	3	100%	2	67%
38-RM della colonna in toto	1	1	100%	1	100%	1	100%
39-RM della colonna in toto senza e con MDC	4	4	100%	4	100%	4	100%
40-Diagnostica ecografica del capo e del collo	7	4	57%	7	100%	4	57%
43-Ecografia dell'addome superiore	2	2	100%	2	100%	2	100%
45-Ecografia dell'addome completo	7	4	57%	7	100%	4	57%
46-Ecografia bilaterale della mammella	14	13	93%	14	100%	13	93%
47-Ecografia monolaterale della mammella	2	0	0%	2	100%	0	0%
50-Ecocolordoppler degli arti inferiori arterioso	3	3	100%	3	100%	3	100%
51-Colonscopia totale con endoscopio flessibile	8	3	38%	8	100%	3	38%
53-Rettosigmoidoscopia con endoscopio	1	1	100%	1	100%	1	100%
54-Esofagogastroduodenoscopia	2	2	100%	2	100%	2	100%
71-Visita algologica	10	10	100%	10	100%	10	100%
Totale complessivo	245	211	86%	245	100%	211	86%





Prestazioni	Totali	Num	% nei tempi	mobilita	mobilita totali	Num mobilita	di cui nei tempi
07-Prima Visita ginecologica	10	4	40%	10	100%	4	40%
08-Prima Visita otorinolaringoiatrica	1	1	100%	1	100%	1	100%
09-Prima Visita urologica	1	1	100%	1	100%	1	100%
11-Prima Visita fisiatrica	1	1	100%	1	100%	1	100%
12-Prima Visita gastroenterologica	24	13	54%	24	100%	13	54%
13-Prima Visita oncologica	13	12	92%	13	100%	12	92%
15-Mammografia bilaterale ER Mammografia	1	0	0%	1	100%	0	0%
17-TC del Torace	1	1	100%	1	100%	1	100%
18-TC del Torace con MCD senza e con MCD	8	8	100%	8	100%	8	100%
24-TC dell'addome completo senza e con MDC	9	9	100%	9	100%	9	100%
25-TC Cranio – encefalo	1	1	100%	1	100%	1	100%
26-TC Cranio – encefalo senza e con MDC	1	1	100%	1	100%	1	100%
28-TC del rachide e dello speco vertebrale	1	1	100%	1	100%	1	100%
29-TC del rachide e dello speco vertebrale	1	1	100%	1	100%	1	100%
34-RM di encefalo e tronco encefalico, giunzione	2	2	100%	2	100%	2	100%
35-RM di encefalo e tronco encefalico, giunzione	3	3	100%	3	100%	3	100%
37-RM di addome inferiore e scavo pelvico senza	7	7	100%	7	100%	7	100%
38-RM della colonna in toto	1	1	100%	1	100%	1	100%
39-RM della colonna in toto senza e con MDC	3	3	100%	3	100%	3	100%
40-Diagnostica ecografica del capo e del collo	4	2	50%	4	100%	2	50%
43-Ecografia dell'addome superiore	3	1	33%	3	100%	1	33%
45-Ecografia dell'addome completo	6	2	33%	6	100%	2	33%
46-Ecografia bilaterale della mammella	1	0	0%	1	100%	0	0%
51-Colonscopia totale con endoscopio flessibile	21	8	38%	21	100%	8	38%
54-Esofagogastroduodenoscopia	11	8	73%	11	100%	8	73%
71-Visita algologica	9	9	100%	9	100%	9	100%
<b>Totale complessivo</b>	<b>144</b>	<b>100</b>	<b>69%</b>	<b>144</b>	<b>100%</b>	<b>100</b>	<b>69%</b>



Prestazioni	Totali	Num	% nei tempi	mobilita	mobilita totali	Num mobilita	di cui nei tempi
07-Prima Visita ginecologica	4	3	75%	4	100%	3	75%
08-Prima Visita otorinolaringoiatrica	9	9	100%	9	100%	9	100%
09-Prima Visita urologica	5	5	100%	5	100%	5	100%
11-Prima Visita fisiatrica	1	1	100%	1	100%	1	100%
12-Prima Visita gastroenterologica	24	24	100%	24	100%	24	100%
13-Prima Visita oncologica	82	82	100%	82	100%	82	100%
15-Mammografia bilaterale ER Mammografia	5	5	100%	5	100%	5	100%
17-TC del Torace	3	3	100%	3	100%	3	100%
18-TC del Torace con MCD senza e con MCD	12	10	83%	12	100%	10	83%
20-TC dell'addome superiore senza e con MDC	1	1	100%	1	100%	1	100%
24-TC dell'addome completo senza e con MDC	14	12	86%	14	100%	12	86%
26-TC Cranio – encefalo senza e con MDC	1	1	100%	1	100%	1	100%
34-RM di encefalo e tronco encefalico, giunzione	1	1	100%	1	100%	1	100%
35-RM di encefalo e tronco encefalico, giunzione	3	3	100%	3	100%	3	100%
36-RM di addome inferiore e scavo pelvico	1	1	100%	1	100%	1	100%
37-RM di addome inferiore e scavo pelvico senza	22	22	100%	22	100%	22	100%
38-RM della colonna in toto	12	7	58%	12	100%	7	58%
39-RM della colonna in toto senza e con MDC	4	3	75%	4	100%	3	75%
40-Diagnostica ecografica del capo e del collo	3	1	33%	3	100%	1	33%
45-Ecografia dell'addome completo	3	0	0%	3	100%	0	0%
46-Ecografia bilaterale della mammella	7	7	100%	7	100%	7	100%
51-Colonscopia totale con endoscopio flessibile	14	12	86%	14	100%	12	86%
53-Rettosigmoidoscopia con endoscopio	3	3	100%	3	100%	3	100%
54-Esofagogastroduodenoscopia	11	11	100%	11	100%	11	100%
55-Esofagogastroduodenoscopia con biopsia in	1	1	100%	1	100%	1	100%
71-Visita algologica	8	8	100%	8	100%	8	100%
<b>Totale complessivo</b>	<b>254</b>	<b>236</b>	<b>93%</b>	<b>254</b>	<b>100%</b>	<b>236</b>	<b>93%</b>