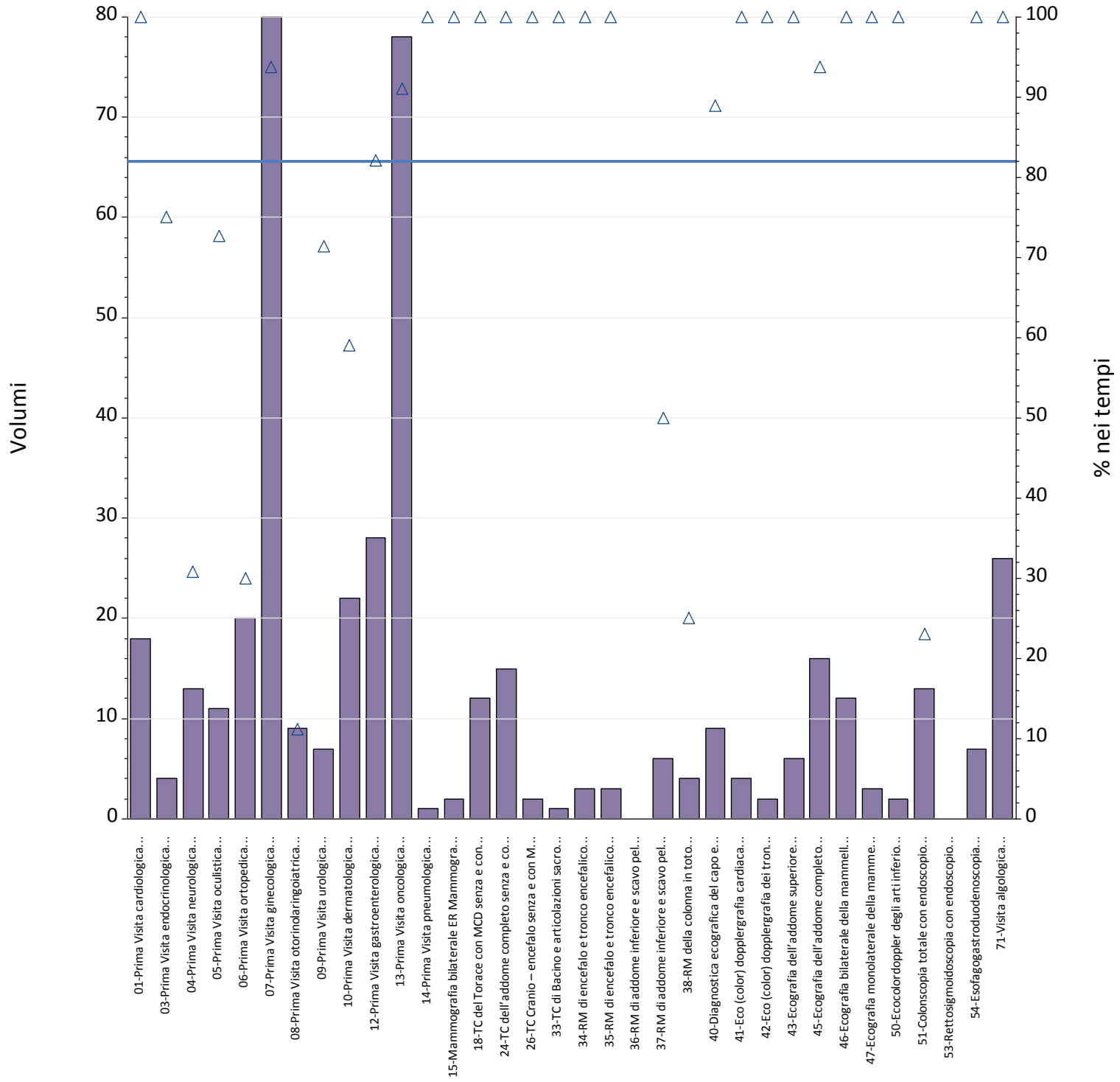
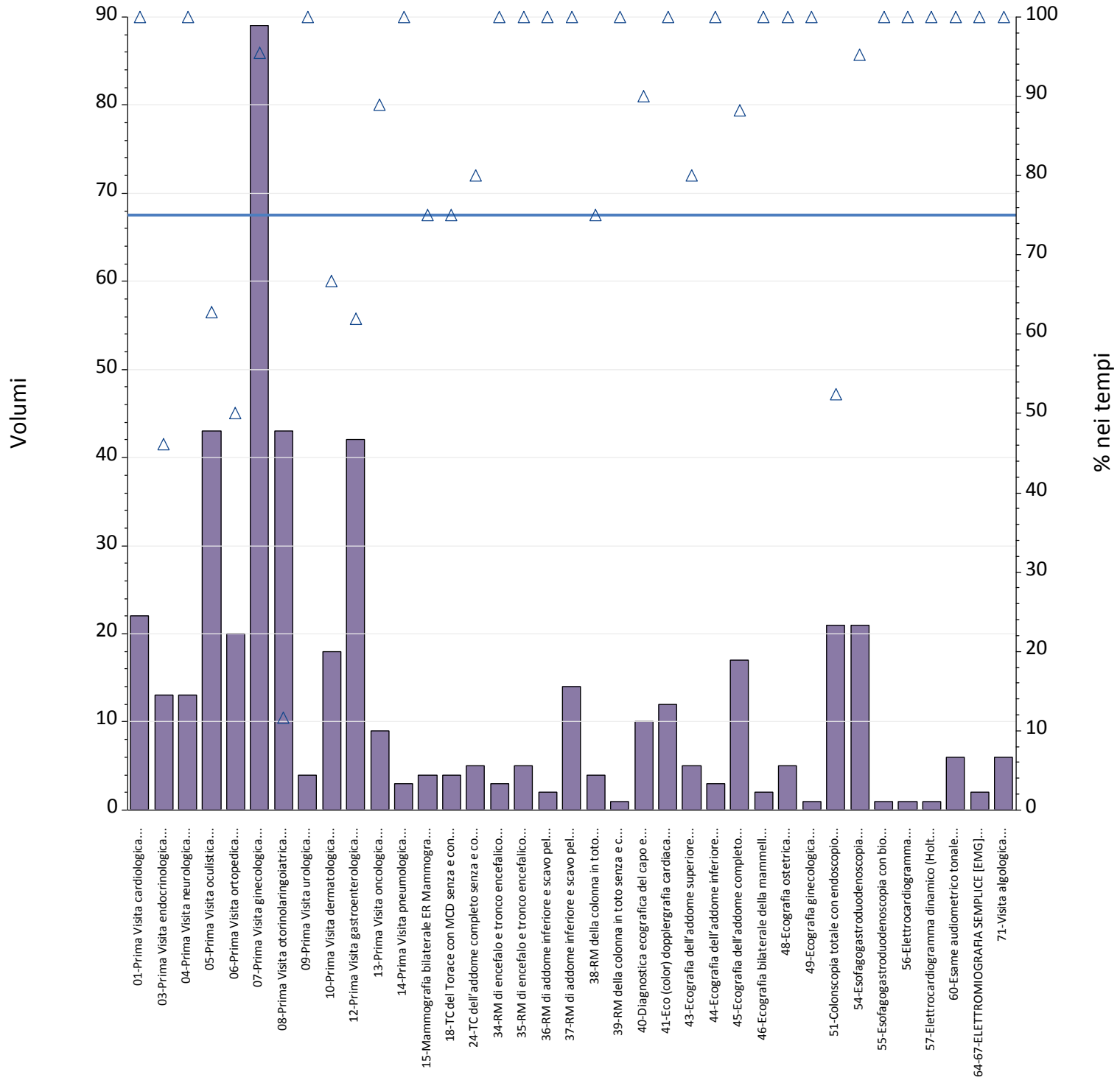


Report TdA IRCCS
Friuli – Venezia Giulia
Dicembre



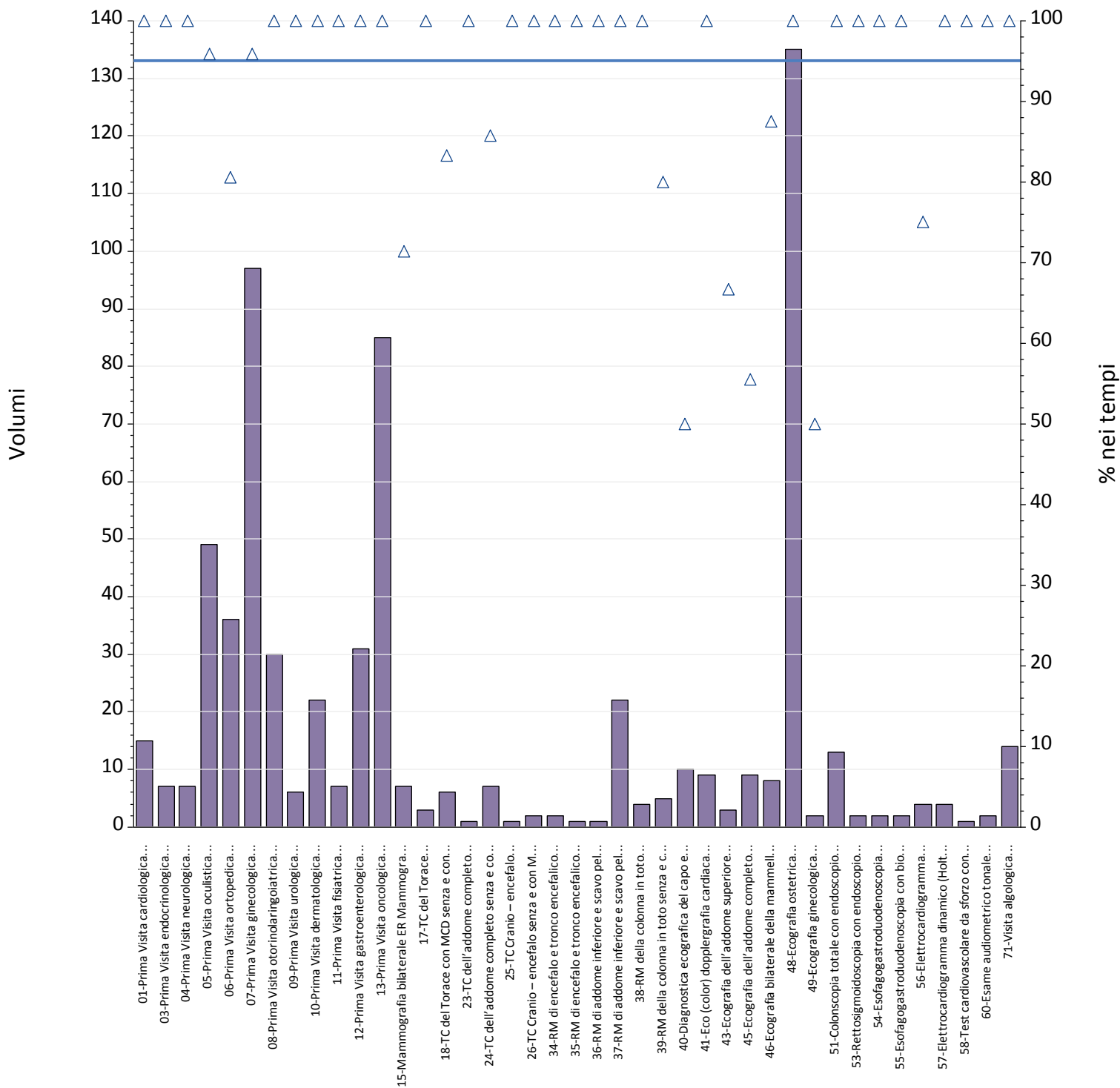
Prestazioni	Num	% nei tempi	volumi
01-Prima Visita cardiologica	18	100%	18
03-Prima Visita endocrinologica	3	75%	4
04-Prima Visita neurologica	4	31%	13
05-Prima Visita oculistica	8	73%	11
06-Prima Visita ortopedica	6	30%	20
07-Prima Visita ginecologica	75	94%	80
08-Prima Visita otorinolaringoiatrica	1	11%	9
09-Prima Visita urologica	5	71%	7
10-Prima Visita dermatologica	13	59%	22
12-Prima Visita gastroenterologica	23	82%	28
13-Prima Visita oncologica	71	91%	78
14-Prima Visita pneumologica	1	100%	1
15-Mammografia bilaterale ER Mammografia bilaterale	2	100%	2
18-TC del Torace con MCD senza e con MCD	12	100%	12
24-TC dell'addome completo senza e con MDC	15	100%	15
26-TC Cranio – encefalo senza e con MDC	2	100%	2
33-TC di Bacino e articolazioni sacroiliache	1	100%	1
34-RM di encefalo e tronco encefalico, giunzione cranio spinale e relativo distretto vascolare	3	100%	3
35-RM di encefalo e tronco encefalico, giunzione cranio spinale e relativo distretto vascolare senza e con MDC	3	100%	3
36-RM di addome inferiore e scavo pelvico	0	.	0
37-RM di addome inferiore e scavo pelvico senza e con MDC	3	50%	6
38-RM della colonna in toto	1	25%	4
40-Diagnostica ecografica del capo e del collo	8	89%	9
41-Eco (color) dopplergrafia cardiaca	4	100%	4
42-Eco (color) dopplergrafia dei tronchi sovraaortici	2	100%	2
43-Ecografia dell'addome superiore	6	100%	6
45-Ecografia dell'addome completo	15	94%	16
46-Ecografia bilaterale della mammella	12	100%	12
47-Ecografia monolaterale della mammella	3	100%	3
50-Ecocolordoppler degli arti inferiori arterioso e/o venoso	2	100%	2
51-Colonscopia totale con endoscopio flessibile	3	23%	13
53-Rettosigmoidoscopia con endoscopio flessibile	0	.	0
54-Esofagogastroduodenoscopia	7	100%	7
71-Visita algologica	26	100%	26
Totale complessivo	358	82%	439



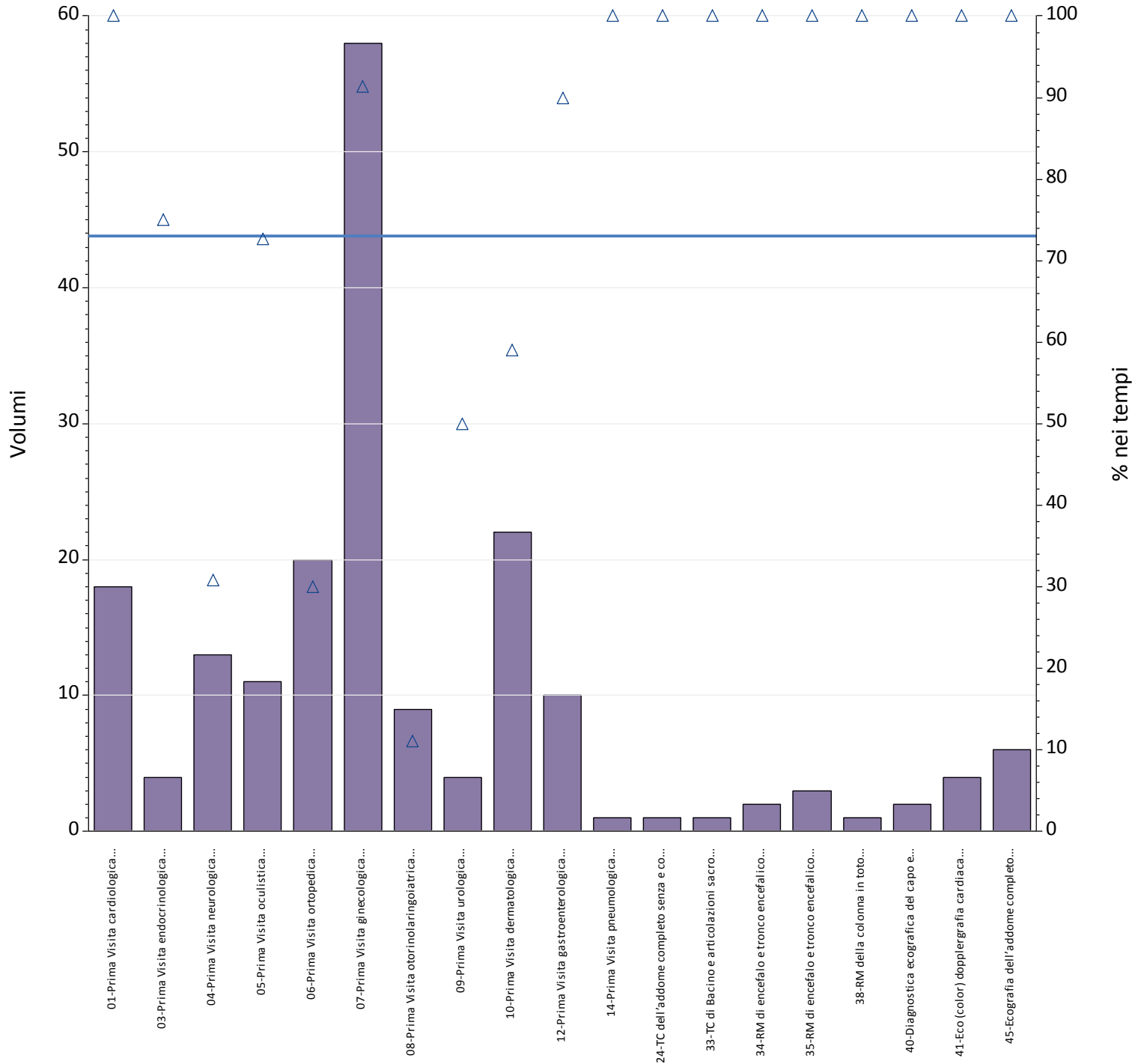
Prestazioni	Num	% nei tempi	volumi
01-Prima Visita cardiologica	22	100%	22
03-Prima Visita endocrinologica	6	46%	13
04-Prima Visita neurologica	13	100%	13
05-Prima Visita oculistica	27	63%	43
06-Prima Visita ortopedica	10	50%	20
07-Prima Visita ginecologica	85	96%	89
08-Prima Visita otorinolaringoiatrica	5	12%	43
09-Prima Visita urologica	4	100%	4
10-Prima Visita dermatologica	12	67%	18
12-Prima Visita gastroenterologica	26	62%	42
13-Prima Visita oncologica	8	89%	9
14-Prima Visita pneumologica	3	100%	3
15-Mammografia bilaterale ER Mammografia bilaterale	3	75%	4
18-TC del Torace con MCD senza e con MCD	3	75%	4
24-TC dell'addome completo senza e con MDC	4	80%	5
34-RM di encefalo e tronco encefalico, giunzione cranio spinale e relativo distretto vascolare	3	100%	3
35-RM di encefalo e tronco encefalico, giunzione cranio spinale e relativo distretto vascolare senza e con MDC	5	100%	5
36-RM di addome inferiore e scavo pelvico	2	100%	2
37-RM di addome inferiore e scavo pelvico senza e con MDC	14	100%	14
38-RM della colonna in toto	3	75%	4
39-RM della colonna in toto senza e con MDC	1	100%	1
40-Diagnostica ecografica del capo e del collo	9	90%	10
41-Eco (color) dopplergrafia cardiaca	12	100%	12
43-Ecografia dell'addome superiore	4	80%	5
44-Ecografia dell'addome inferiore	3	100%	3
45-Ecografia dell'addome completo	15	88%	17
46-Ecografia bilaterale della mammella	2	100%	2
48-Ecografia ostetrica	5	100%	5
49-Ecografia ginecologica	1	100%	1
51-Colonscopia totale con endoscopio flessibile	11	52%	21
54-Esofagogastroduodenoscopia	20	95%	21
55-Esofagogastroduodenoscopia con biopsia in sede unica	1	100%	1
56-Elettrocardiogramma	1	100%	1
57-Elettrocardiogramma dinamico (Holter)	1	100%	1
60-Esame audiometrico tonale	6	100%	6
64-67-ELETTROMIOGRAFIA SEMPLICE [EMG] PER MUSCOLO	2	100%	2
71-Visita algologica	6	100%	6
Totale complessivo	358	75%	475

Aziende	B - Breve						
	Totali	Num	% nei tempi	mobilita	mobilita totali	Num mobilita	di cui nei tempi
BURLO GAROFOLO TRIESTE	190	138	73%	190	100%	138	73%
CENTRO DI RIFERIMENTO ONCOLOGICO	249	220	88%	249	100%	220	88%
REGIONE FRIULI - VENEZIA GIULIA	439	358	82%	439	100%	358	82%

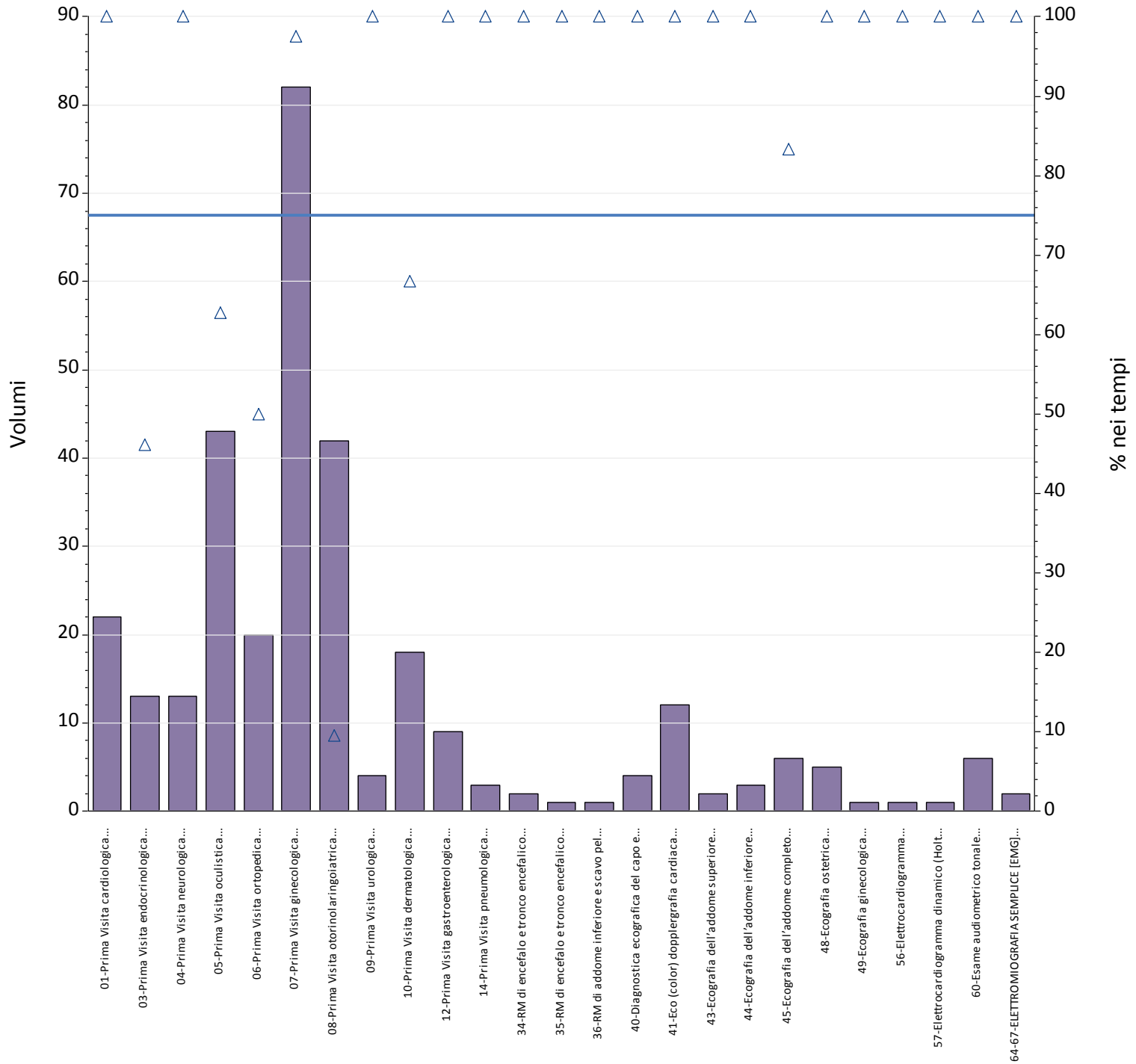
D - Differita							P - Programmata						
Totali	Num	% nei tempi	mobilita	mobilita totali	Num mobilita	di cui nei tempi	Totali	Num	% nei tempi	mobilita	mobilita totali	Num mobilita	di cui nei tempi
316	236	75%	316	100%	236	75%	435	421	97%	435	100%	421	97%
159	122	77%	159	100%	122	77%	239	222	93%	239	100%	222	93%
475	358	75%	475	100%	358	75%	674	643	95%	674	100%	643	95%



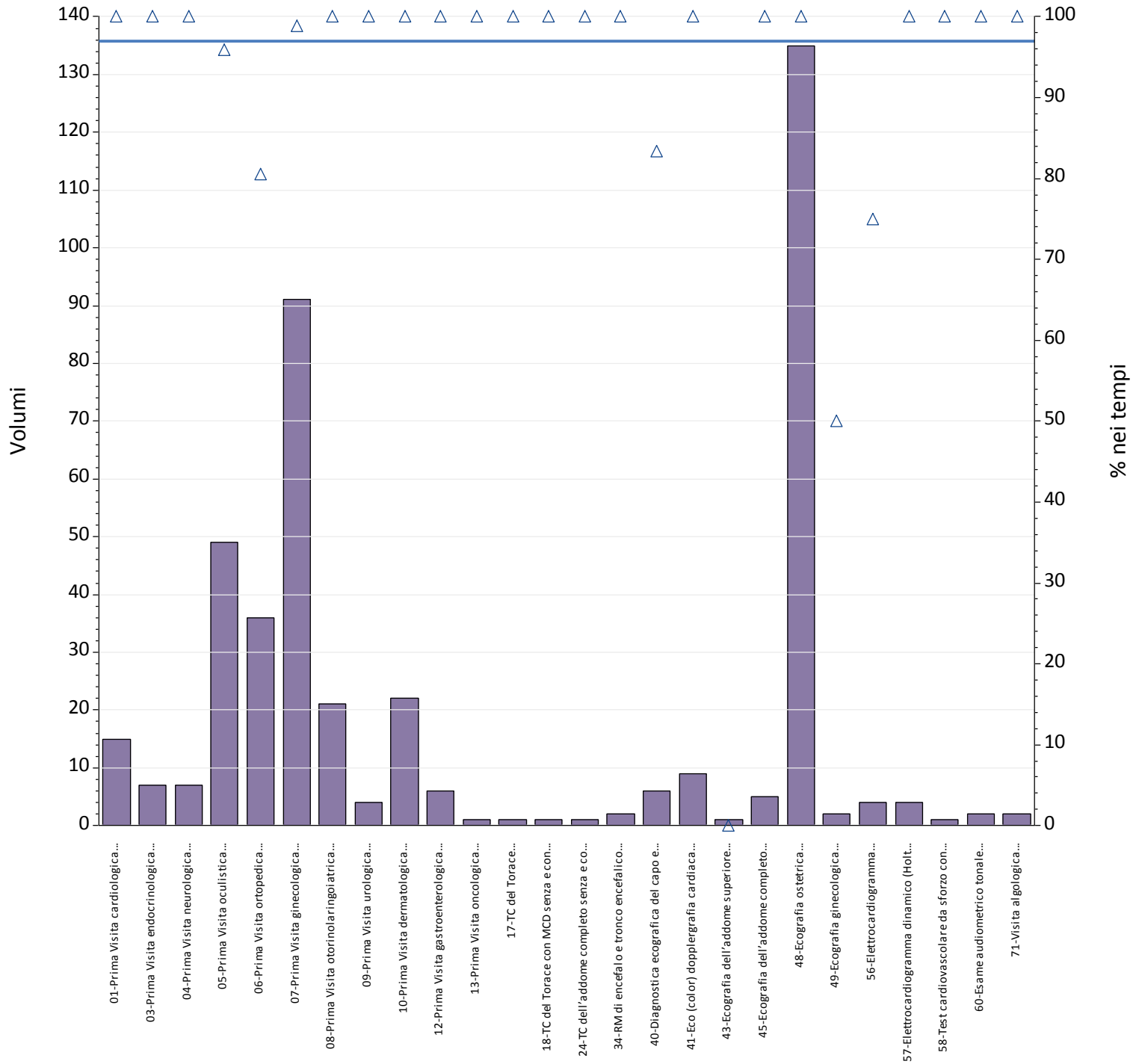
Prestazioni	Num	% nei tempi	volumi
01-Prima Visita cardiologica	15	100%	15
03-Prima Visita endocrinologica	7	100%	7
04-Prima Visita neurologica	7	100%	7
05-Prima Visita oculistica	47	96%	49
06-Prima Visita ortopedica	29	81%	36
07-Prima Visita ginecologica	93	96%	97
08-Prima Visita otorinolaringoiatrica	30	100%	30
09-Prima Visita urologica	6	100%	6
10-Prima Visita dermatologica	22	100%	22
11-Prima Visita fisiatrica	7	100%	7
12-Prima Visita gastroenterologica	31	100%	31
13-Prima Visita oncologica	85	100%	85
15-Mammografia bilaterale ER Mammografia bilaterale	5	71%	7
17-TC del Torace	3	100%	3
18-TC del Torace con MCD senza e con MCD	5	83%	6
23-TC dell'addome completo	1	100%	1
24-TC dell'addome completo senza e con MDC	6	86%	7
25-TC Cranio – encefalo	1	100%	1
26-TC Cranio – encefalo senza e con MDC	2	100%	2
34-RM di encefalo e tronco encefalico, giunzione cranio spinale e relativo distretto vascolare	2	100%	2
35-RM di encefalo e tronco encefalico, giunzione cranio spinale e relativo distretto vascolare senza e con MDC	1	100%	1
36-RM di addome inferiore e scavo pelvico	1	100%	1
37-RM di addome inferiore e scavo pelvico senza e con MDC	22	100%	22
38-RM della colonna in toto	4	100%	4
39-RM della colonna in toto senza e con MDC	4	80%	5
40-Diagnostica ecografica del capo e del collo	5	50%	10
41-Eco (color) dopplergrafia cardiaca	9	100%	9
43-Ecografia dell'addome superiore	2	67%	3
45-Ecografia dell'addome completo	5	56%	9
46-Ecografia bilaterale della mammella	7	88%	8
48-Ecografia ostetrica	135	100%	135
49-Ecografia ginecologica	1	50%	2
51-Colonscopia totale con endoscopio flessibile	13	100%	13
53-Rettosigmoidoscopia con endoscopio flessibile	2	100%	2
54-Esofagogastroduodenoscopia	2	100%	2
55-Esofagogastroduodenoscopia con biopsia in sede unica	2	100%	2
56-Elettrocardiogramma	3	75%	4
57-Elettrocardiogramma dinamico (Holter)	4	100%	4
58-Test cardiovascolare da sforzo con cicloergometro o con pedana mobile	1	100%	1
60-Esame audiometrico tonale	2	100%	2
71-Visita algologica	14	100%	14
Totale complessivo	643	95%	674



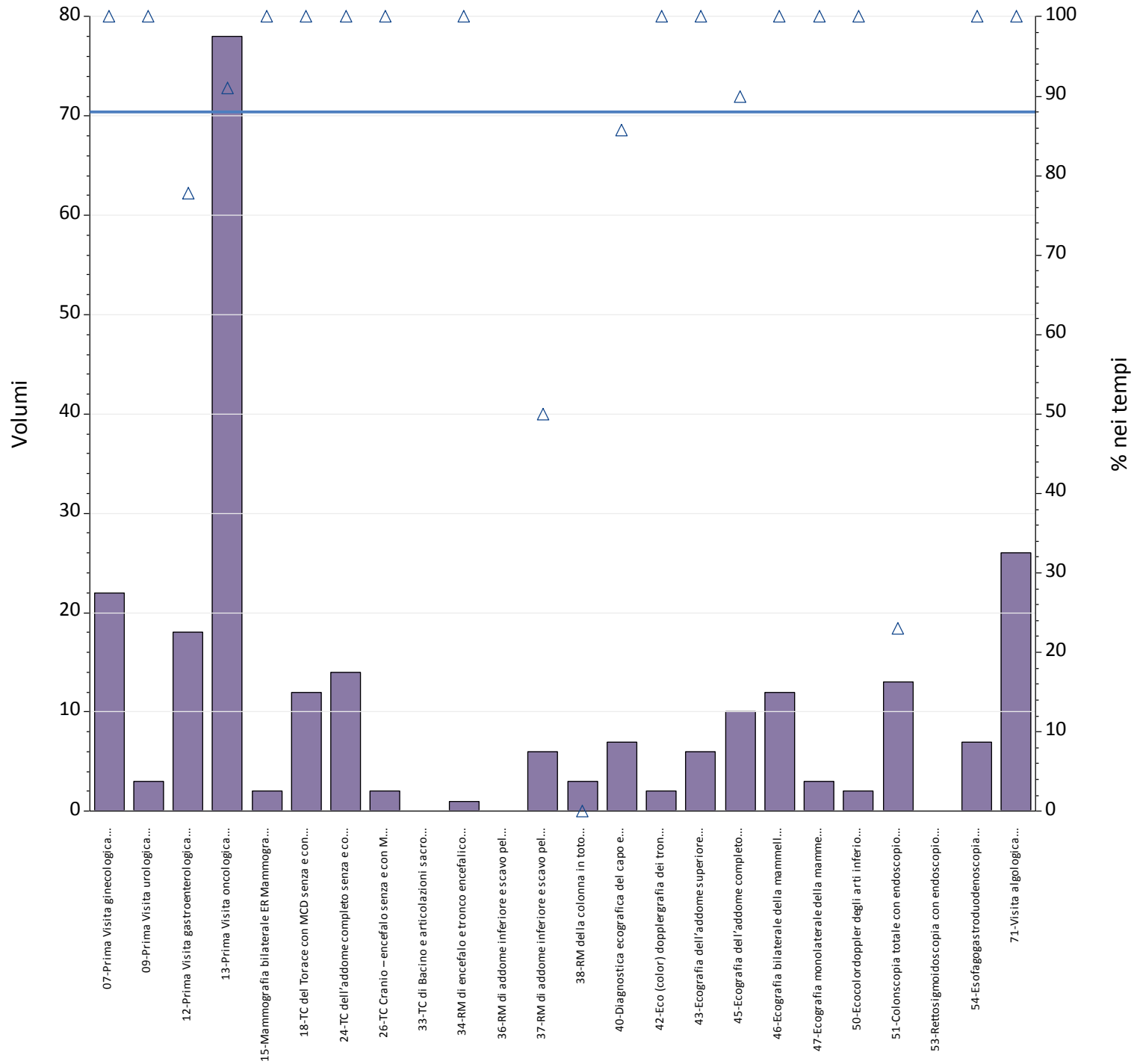
Prestazioni	Totali	Num	% nei tempi	mobilita	mobilita totali	Num mobilita	di cui nei tempi
01-Prima Visita cardiologica	18	18	100%	18	100%	18	100%
03-Prima Visita endocrinologica	4	3	75%	4	100%	3	75%
04-Prima Visita neurologica	13	4	31%	13	100%	4	31%
05-Prima Visita oculistica	11	8	73%	11	100%	8	73%
06-Prima Visita ortopedica	20	6	30%	20	100%	6	30%
07-Prima Visita ginecologica	58	53	91%	58	100%	53	91%
08-Prima Visita otorinolaringoiatrica	9	1	11%	9	100%	1	11%
09-Prima Visita urologica	4	2	50%	4	100%	2	50%
10-Prima Visita dermatologica	22	13	59%	22	100%	13	59%
12-Prima Visita gastroenterologica	10	9	90%	10	100%	9	90%
14-Prima Visita pneumologica	1	1	100%	1	100%	1	100%
24-TC dell'addome completo senza e con MDC	1	1	100%	1	100%	1	100%
33-TC di Bacino e articolazioni sacroiliache	1	1	100%	1	100%	1	100%
34-RM di encefalo e tronco encefalico, giunzione	2	2	100%	2	100%	2	100%
35-RM di encefalo e tronco encefalico, giunzione	3	3	100%	3	100%	3	100%
38-RM della colonna in toto	1	1	100%	1	100%	1	100%
40-Diagnostica ecografica del capo e del collo	2	2	100%	2	100%	2	100%
41-Eco (color) dopplergrafia cardiaca	4	4	100%	4	100%	4	100%
45-Ecografia dell'addome completo	6	6	100%	6	100%	6	100%
Totale complessivo	190	138	73%	190	100%	138	73%



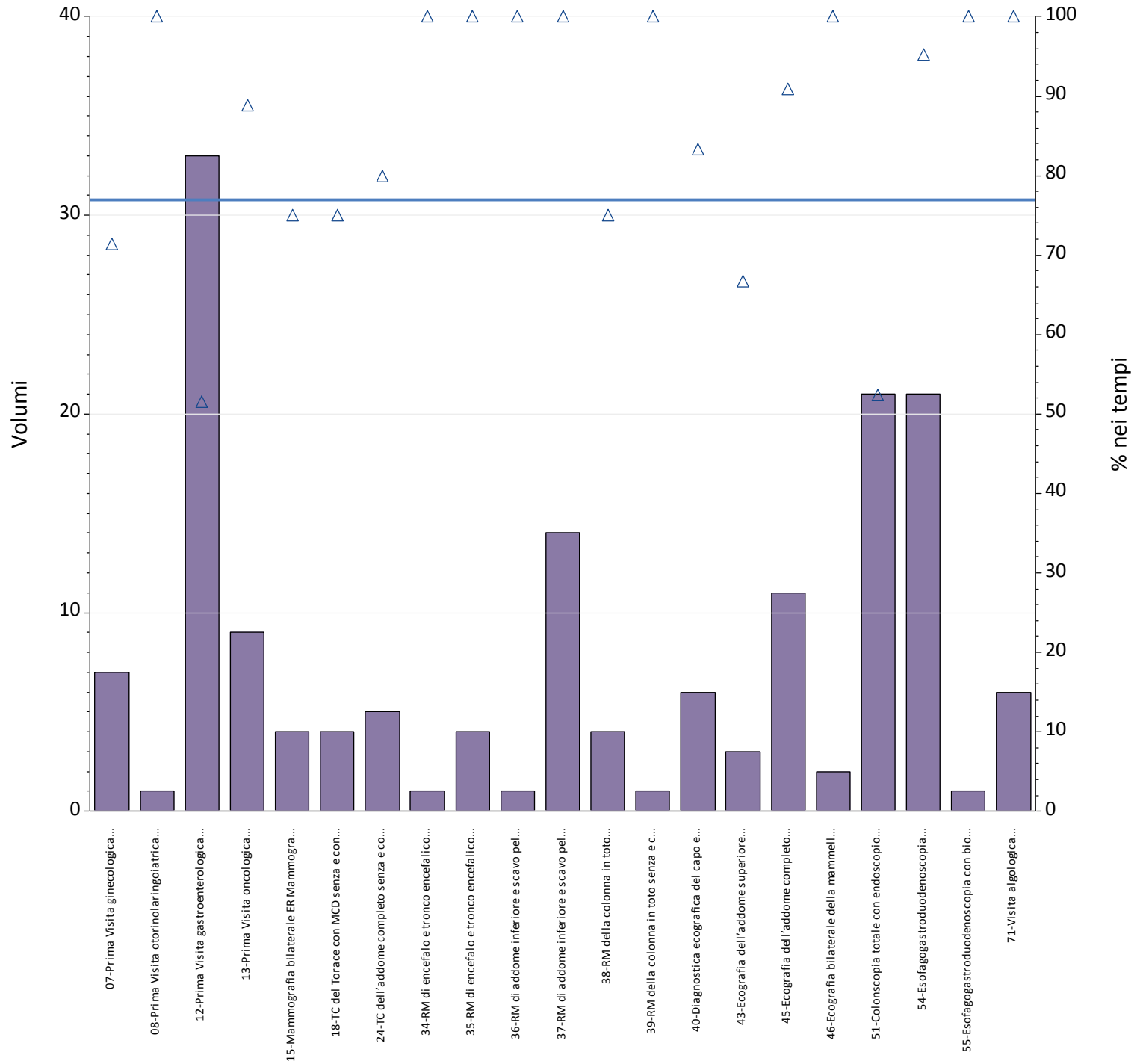
Prestazioni	Totali	Num	% nei tempi	mobilita	mobilita totali	Num mobilita	di cui nei tempi
01-Prima Visita cardiologica	22	22	100%	22	100%	22	100%
03-Prima Visita endocrinologica	13	6	46%	13	100%	6	46%
04-Prima Visita neurologica	13	13	100%	13	100%	13	100%
05-Prima Visita oculistica	43	27	63%	43	100%	27	63%
06-Prima Visita ortopedica	20	10	50%	20	100%	10	50%
07-Prima Visita ginecologica	82	80	98%	82	100%	80	98%
08-Prima Visita otorinolaringoiatrica	42	4	10%	42	100%	4	10%
09-Prima Visita urologica	4	4	100%	4	100%	4	100%
10-Prima Visita dermatologica	18	12	67%	18	100%	12	67%
12-Prima Visita gastroenterologica	9	9	100%	9	100%	9	100%
14-Prima Visita pneumologica	3	3	100%	3	100%	3	100%
34-RM di encefalo e tronco encefalico, giunzione	2	2	100%	2	100%	2	100%
35-RM di encefalo e tronco encefalico, giunzione	1	1	100%	1	100%	1	100%
36-RM di addome inferiore e scavo pelvico	1	1	100%	1	100%	1	100%
40-Diagnostica ecografica del capo e del collo	4	4	100%	4	100%	4	100%
41-Eco (color) dopplergrafia cardiaca	12	12	100%	12	100%	12	100%
43-Ecografia dell'addome superiore	2	2	100%	2	100%	2	100%
44-Ecografia dell'addome inferiore	3	3	100%	3	100%	3	100%
45-Ecografia dell'addome completo	6	5	83%	6	100%	5	83%
48-Ecografia ostetrica	5	5	100%	5	100%	5	100%
49-Ecografia ginecologica	1	1	100%	1	100%	1	100%
56-Elettrocardiogramma	1	1	100%	1	100%	1	100%
57-Elettrocardiogramma dinamico (Holter)	1	1	100%	1	100%	1	100%
60-Esame audiometrico tonale	6	6	100%	6	100%	6	100%
64-67-ELETTROMIOGRAFIA SEMPLICE [EMG] PER	2	2	100%	2	100%	2	100%
Totale complessivo	316	236	75%	316	100%	236	75%



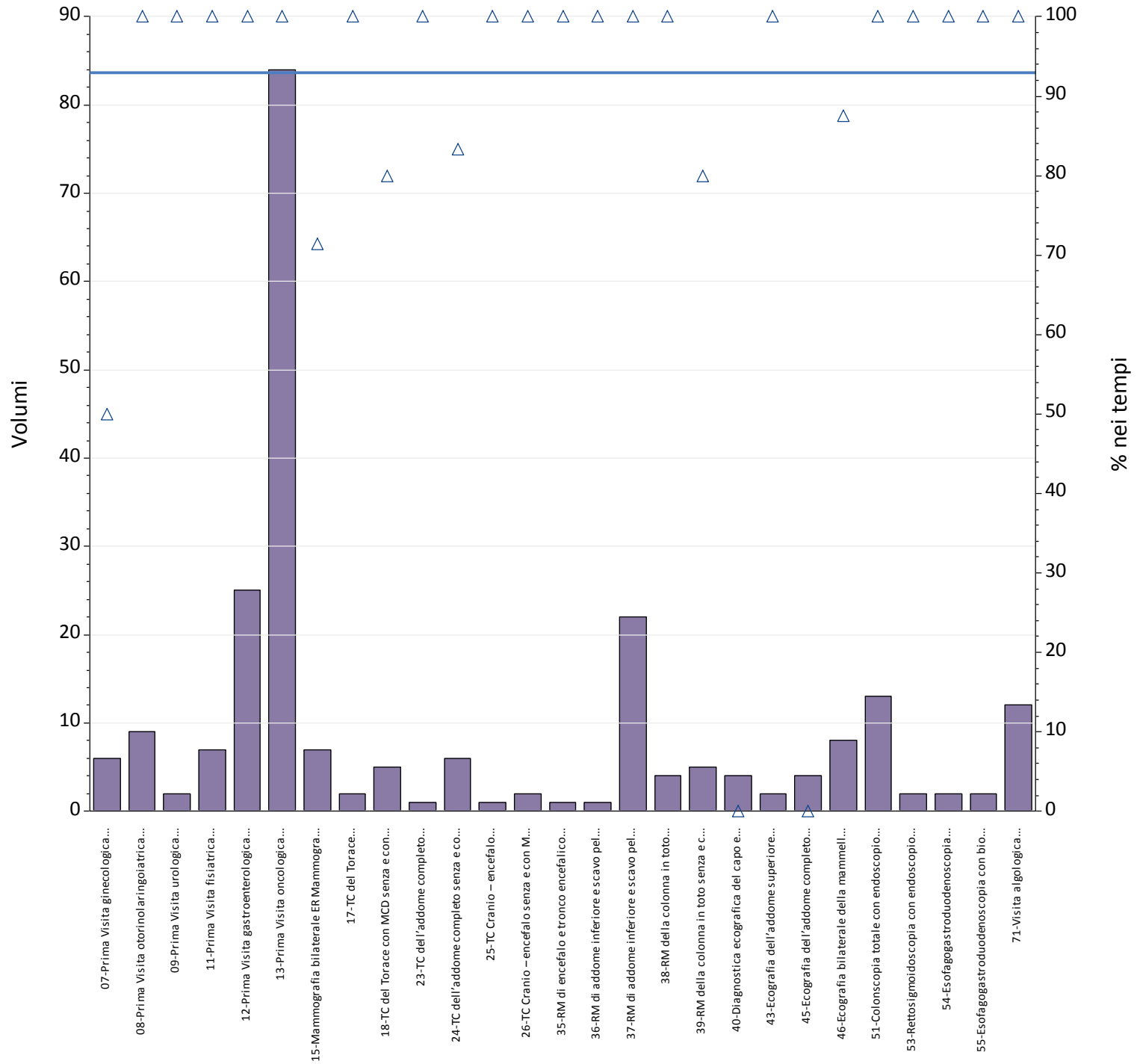
Prestazioni	Totali	Num	% nei tempi	mobilita	mobilita totali	Num mobilita	di cui nei tempi
01-Prima Visita cardiologica	15	15	100%	15	100%	15	100%
03-Prima Visita endocrinologica	7	7	100%	7	100%	7	100%
04-Prima Visita neurologica	7	7	100%	7	100%	7	100%
05-Prima Visita oculistica	49	47	96%	49	100%	47	96%
06-Prima Visita ortopedica	36	29	81%	36	100%	29	81%
07-Prima Visita ginecologica	91	90	99%	91	100%	90	99%
08-Prima Visita otorinolaringoiatrica	21	21	100%	21	100%	21	100%
09-Prima Visita urologica	4	4	100%	4	100%	4	100%
10-Prima Visita dermatologica	22	22	100%	22	100%	22	100%
12-Prima Visita gastroenterologica	6	6	100%	6	100%	6	100%
13-Prima Visita oncologica	1	1	100%	1	100%	1	100%
17-TC del Torace	1	1	100%	1	100%	1	100%
18-TC del Torace con MCD senza e con MCD	1	1	100%	1	100%	1	100%
24-TC dell'addome completo senza e con MDC	1	1	100%	1	100%	1	100%
34-RM di encefalo e tronco encefalico, giunzione	2	2	100%	2	100%	2	100%
40-Diagnostica ecografica del capo e del collo	6	5	83%	6	100%	5	83%
41-Eco (color) dopplergrafia cardiaca	9	9	100%	9	100%	9	100%
43-Ecografia dell'addome superiore	1	0	0%	1	100%	0	0%
45-Ecografia dell'addome completo	5	5	100%	5	100%	5	100%
48-Ecografia ostetrica	135	135	100%	135	100%	135	100%
49-Ecografia ginecologica	2	1	50%	2	100%	1	50%
56-Elettrocardiogramma	4	3	75%	4	100%	3	75%
57-Elettrocardiogramma dinamico (Holter)	4	4	100%	4	100%	4	100%
58-Test cardiovascolare da sforzo con	1	1	100%	1	100%	1	100%
60-Esame audiometrico tonale	2	2	100%	2	100%	2	100%
71-Visita algologica	2	2	100%	2	100%	2	100%
Totale complessivo	435	421	97%	435	100%	421	97%



Prestazioni	Totali	Num	% nei tempi	mobilita	mobilita totali	Num mobilita	di cui nei tempi
07-Prima Visita ginecologica	22	22	100%	22	100%	22	100%
09-Prima Visita urologica	3	3	100%	3	100%	3	100%
12-Prima Visita gastroenterologica	18	14	78%	18	100%	14	78%
13-Prima Visita oncologica	78	71	91%	78	100%	71	91%
15-Mammografia bilaterale ER Mammografia	2	2	100%	2	100%	2	100%
18-TC del Torace con MCD senza e con MCD	12	12	100%	12	100%	12	100%
24-TC dell'addome completo senza e con MDC	14	14	100%	14	100%	14	100%
26-TC Cranio – encefalo senza e con MDC	2	2	100%	2	100%	2	100%
33-TC di Bacino e articolazioni sacroiliache	0	0	.	0	.	0	.
34-RM di encefalo e tronco encefalico, giunzione	1	1	100%	1	100%	1	100%
36-RM di addome inferiore e scavo pelvico	0	0	.	0	.	0	.
37-RM di addome inferiore e scavo pelvico senza	6	3	50%	6	100%	3	50%
38-RM della colonna in toto	3	0	0%	3	100%	0	0%
40-Diagnostica ecografica del capo e del collo	7	6	86%	7	100%	6	86%
42-Eco (color) dopplergrafia dei tronchi	2	2	100%	2	100%	2	100%
43-Ecografia dell'addome superiore	6	6	100%	6	100%	6	100%
45-Ecografia dell'addome completo	10	9	90%	10	100%	9	90%
46-Ecografia bilaterale della mammella	12	12	100%	12	100%	12	100%
47-Ecografia monolaterale della mammella	3	3	100%	3	100%	3	100%
50-Ecocolordoppler degli arti inferiori arterioso	2	2	100%	2	100%	2	100%
51-Colonscopia totale con endoscopio flessibile	13	3	23%	13	100%	3	23%
53-Rettosigmoidoscopia con endoscopio	0	0	.	0	.	0	.
54-Esofagogastroduodenoscopia	7	7	100%	7	100%	7	100%
71-Visita algologica	26	26	100%	26	100%	26	100%
Totale complessivo	249	220	88%	249	100%	220	88%



Prestazioni	Totali	Num	% nei tempi	mobilita	mobilita totali	Num mobilita	di cui nei tempi
07-Prima Visita ginecologica	7	5	71%	7	100%	5	71%
08-Prima Visita otorinolaringoiatrica	1	1	100%	1	100%	1	100%
12-Prima Visita gastroenterologica	33	17	52%	33	100%	17	52%
13-Prima Visita oncologica	9	8	89%	9	100%	8	89%
15-Mammografia bilaterale ER Mammografia	4	3	75%	4	100%	3	75%
18-TC del Torace con MCD senza e con MCD	4	3	75%	4	100%	3	75%
24-TC dell'addome completo senza e con MDC	5	4	80%	5	100%	4	80%
34-RM di encefalo e tronco encefalico, giunzione	1	1	100%	1	100%	1	100%
35-RM di encefalo e tronco encefalico, giunzione	4	4	100%	4	100%	4	100%
36-RM di addome inferiore e scavo pelvico	1	1	100%	1	100%	1	100%
37-RM di addome inferiore e scavo pelvico senza	14	14	100%	14	100%	14	100%
38-RM della colonna in toto	4	3	75%	4	100%	3	75%
39-RM della colonna in toto senza e con MDC	1	1	100%	1	100%	1	100%
40-Diagnostica ecografica del capo e del collo	6	5	83%	6	100%	5	83%
43-Ecografia dell'addome superiore	3	2	67%	3	100%	2	67%
45-Ecografia dell'addome completo	11	10	91%	11	100%	10	91%
46-Ecografia bilaterale della mammella	2	2	100%	2	100%	2	100%
51-Colonscopia totale con endoscopia flessibile	21	11	52%	21	100%	11	52%
54-Esofagogastroduodenoscopia	21	20	95%	21	100%	20	95%
55-Esofagogastroduodenoscopia con biopsia in	1	1	100%	1	100%	1	100%
71-Visita algologica	6	6	100%	6	100%	6	100%
Totale complessivo	159	122	77%	159	100%	122	77%



Prestazioni	Totali	Num	% nei tempi	mobilita	mobilita totali	Num mobilita	di cui nei tempi
07-Prima Visita ginecologica	6	3	50%	6	100%	3	50%
08-Prima Visita otorinolaringoiatrica	9	9	100%	9	100%	9	100%
09-Prima Visita urologica	2	2	100%	2	100%	2	100%
11-Prima Visita fisiatrica	7	7	100%	7	100%	7	100%
12-Prima Visita gastroenterologica	25	25	100%	25	100%	25	100%
13-Prima Visita oncologica	84	84	100%	84	100%	84	100%
15-Mammografia bilaterale ER Mammografia	7	5	71%	7	100%	5	71%
17-TC del Torace	2	2	100%	2	100%	2	100%
18-TC del Torace con MCD senza e con MCD	5	4	80%	5	100%	4	80%
23-TC dell'addome completo	1	1	100%	1	100%	1	100%
24-TC dell'addome completo senza e con MDC	6	5	83%	6	100%	5	83%
25-TC Cranio – encefalo	1	1	100%	1	100%	1	100%
26-TC Cranio – encefalo senza e con MDC	2	2	100%	2	100%	2	100%
35-RM di encefalo e tronco encefalico, giunzione	1	1	100%	1	100%	1	100%
36-RM di addome inferiore e scavo pelvico	1	1	100%	1	100%	1	100%
37-RM di addome inferiore e scavo pelvico senza	22	22	100%	22	100%	22	100%
38-RM della colonna in toto	4	4	100%	4	100%	4	100%
39-RM della colonna in toto senza e con MDC	5	4	80%	5	100%	4	80%
40-Diagnostica ecografica del capo e del collo	4	0	0%	4	100%	0	0%
43-Ecografia dell'addome superiore	2	2	100%	2	100%	2	100%
45-Ecografia dell'addome completo	4	0	0%	4	100%	0	0%
46-Ecografia bilaterale della mammella	8	7	88%	8	100%	7	88%
51-Colonscopia totale con endoscopio flessibile	13	13	100%	13	100%	13	100%
53-Rettosigmoidoscopia con endoscopio	2	2	100%	2	100%	2	100%
54-Esofagogastroduodenoscopia	2	2	100%	2	100%	2	100%
55-Esofagogastroduodenoscopia con biopsia in	2	2	100%	2	100%	2	100%
71-Visita algologica	12	12	100%	12	100%	12	100%
Totale complessivo	239	222	93%	239	100%	222	93%