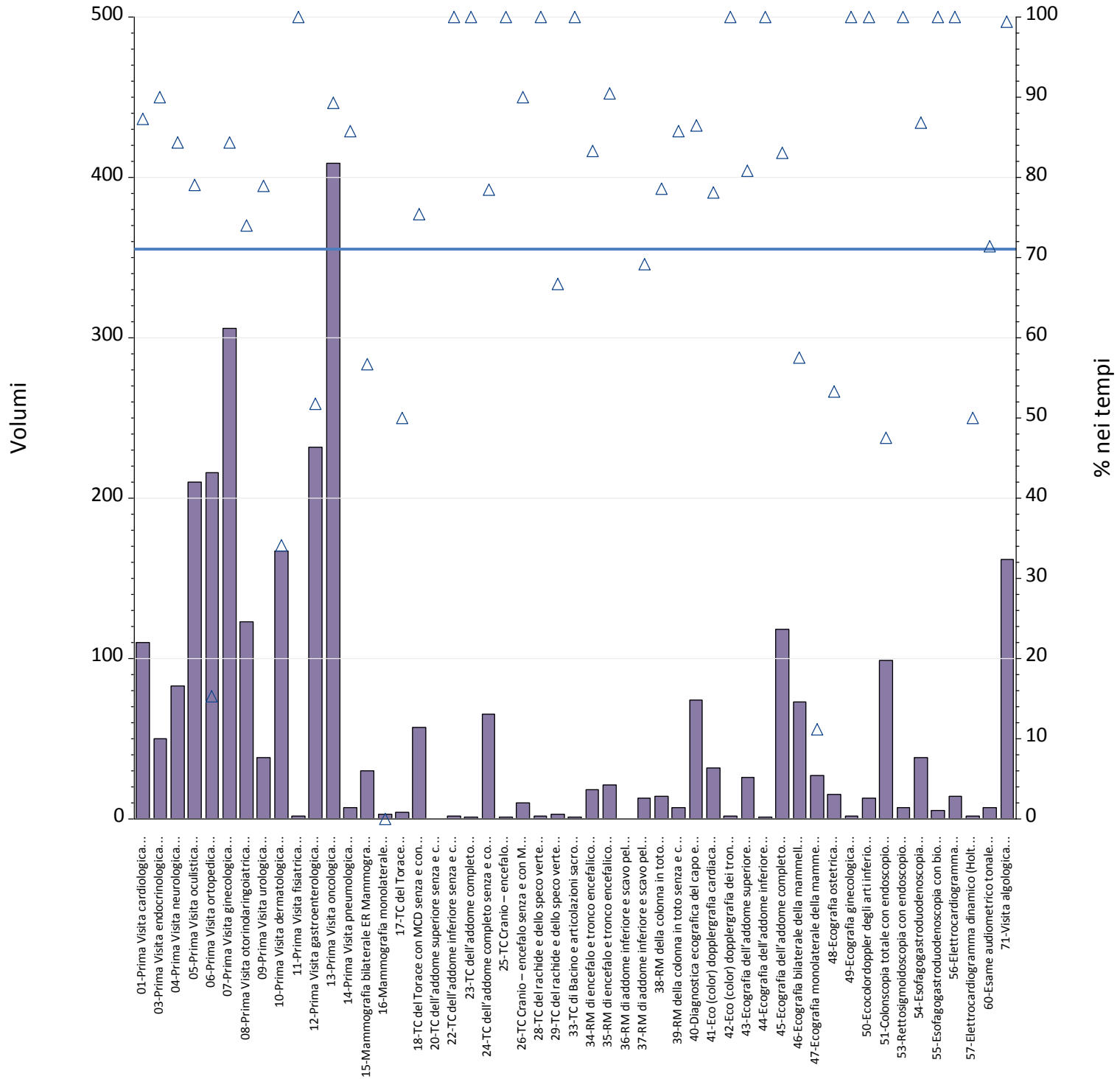
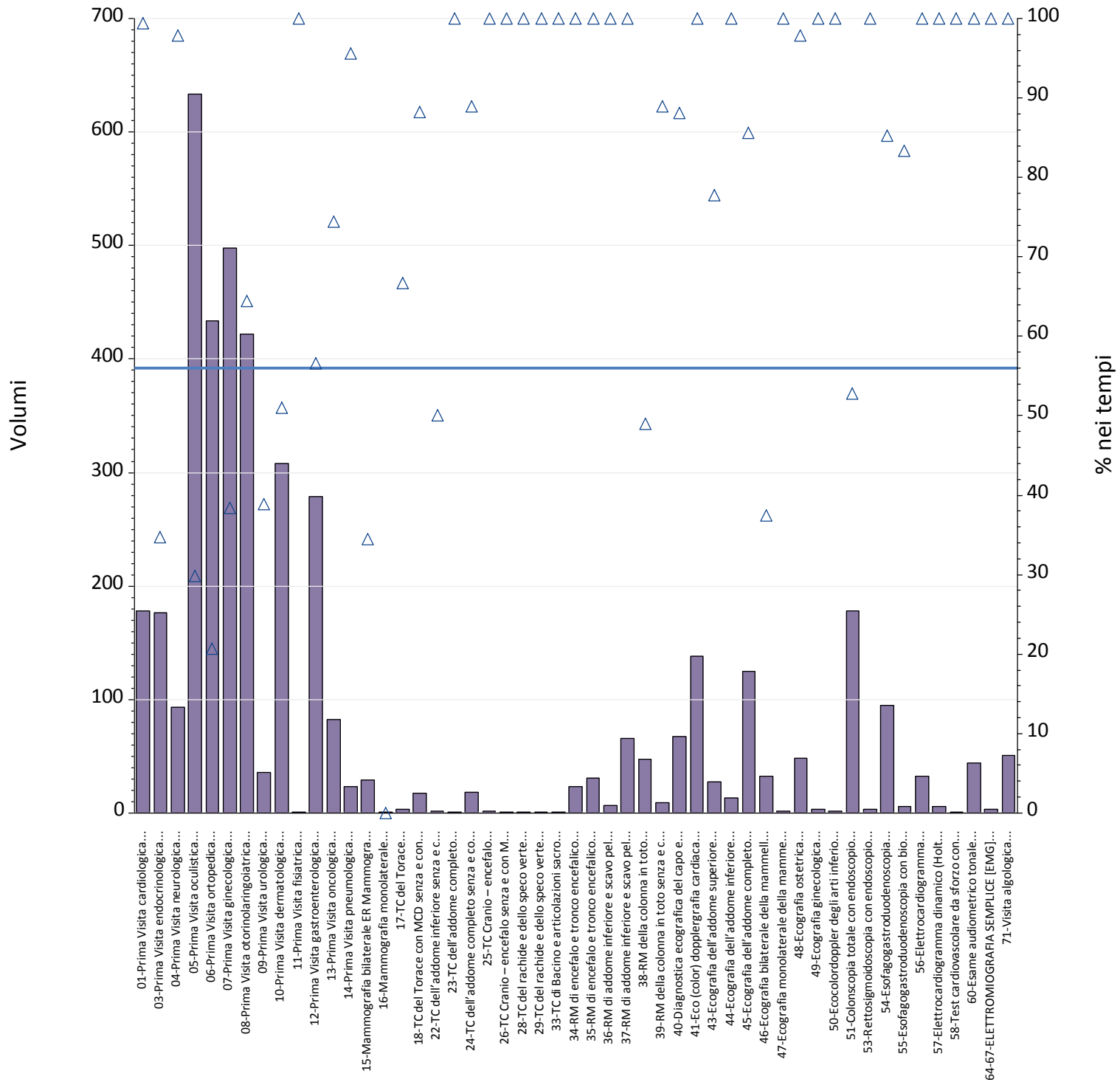


Report TdA IRCCS
Friuli – Venezia Giulia
Luglio-Dicembre



| Prestazioni | Num | % nei tempi | volumi |
|--|-----|----------------|--------|
| 01-Prima Visita cardiologica | 96 | 87% | 110 |
| 03-Prima Visita endocrinologica | 45 | 90% | 50 |
| 04-Prima Visita neurologica | 70 | 84% | 83 |
| 05-Prima Visita oculistica | 166 | 79% | 210 |
| 06-Prima Visita ortopedica | 33 | 15% | 216 |
| 07-Prima Visita ginecologica | 258 | 84% | 306 |
| 08-Prima Visita otorinolaringoiatrica | 91 | 74% | 123 |
| 09-Prima Visita urologica | 30 | 79% | 38 |
| 10-Prima Visita dermatologica | 57 | 34% | 167 |
| 11-Prima Visita fisiatrica | 2 | 100% | 2 |
| 12-Prima Visita gastroenterologica | 120 | 52% | 232 |
| 13-Prima Visita oncologica | 365 | 89% | 409 |
| 14-Prima Visita pneumologica | 6 | 86% | 7 |
| 15-Mammografia bilaterale ER Mammografia bilaterale | 17 | 57% | 30 |
| 16-Mammografia monolaterale | 0 | 0% | 3 |
| 17-TC del Torace | 2 | 50% | 4 |
| 18-TC del Torace con MCD senza e con MCD | 43 | 75% | 57 |
| 20-TC dell'addome superiore senza e con MDC | 0 | . | 0 |
| 22-TC dell'addome inferiore senza e con MDC | 2 | 100% | 2 |
| 23-TC dell'addome completo | 1 | 100% | 1 |
| 24-TC dell'addome completo senza e con MDC | 51 | 78% | 65 |
| 25-TC Cranio – encefalo | 1 | 100% | 1 |
| 26-TC Cranio – encefalo senza e con MDC | 9 | 90% | 10 |
| 28-TC del rachide e dello speco vertebrale toracico | 2 | 100% | 2 |
| 29-TC del rachide e dello speco vertebrale lombosacrale | 2 | 67% | 3 |
| 33-TC di Bacino e articolazioni sacroiliache | 1 | 100% | 1 |
| 34-RM di encefalo e tronco encefalico, giunzione cranio spinale e relativo distretto vascolare | 15 | 83% | 18 |
| 35-RM di encefalo e tronco encefalico, giunzione cranio spinale e relativo distretto vascolare senza e con MDC | 19 | 90% | 21 |
| 36-RM di addome inferiore e scavo pelvico | 0 | . | 0 |
| 37-RM di addome inferiore e scavo pelvico senza e con MDC | 9 | 69% | 13 |
| 38-RM della colonna in toto | 11 | 79% | 14 |
| 39-RM della colonna in toto senza e con MDC | 6 | 86% | 7 |
| 40-Diagnostica ecografica del capo e del collo | 64 | 86% | 74 |
| 41-Eco (color) dopplergrafia cardiaca | 25 | 78% | 32 |
| 42-Eco (color) dopplergrafia dei tronchi sovraortici | 2 | 100% | 2 |
| 43-Ecografia dell'addome superiore | 21 | 81% | 26 |
| 44-Ecografia dell'addome inferiore | 1 | 100% | 1 |
| 45-Ecografia dell'addome completo | 98 | 83% | 118 |
| 46-Ecografia bilaterale della mammella | 42 | 58% | 73 |
| 47-Ecografia monolaterale della mammella | 3 | 11% | 27 |
| 48-Ecografia ostetrica | 8 | 53% | 15 |
| 49-Ecografia ginecologica | 2 | 100% | 2 |
| 50-Ecocolordoppler degli arti inferiori arterioso e/o venoso | 13 | 100% | 13 |
| 51-Colonscopia totale con endoscopio flessibile | 47 | 47% | 99 |
| 53-Rettosigmoidoscopia con endoscopio flessibile | 7 | 100% | 7 |
| 54-Esofagogastroduodenoscopia | 33 | 87% | 38 |
| 55-Esofagogastroduodenoscopia con biopsia in sede unica | 5 | 100% | 5 |
| 56-Elettrocardiogramma | 14 | 100% | 14 |

| Prestazioni | Num | % nei tempi | volumi |
|--|--------------|----------------|--------------|
| 57-Elettrocardiogramma dinamico (Holter) | 1 | 50% | 2 |
| 60-Esame audiometrico tonale | 5 | 71% | 7 |
| 71-Visita algologica | 161 | 99% | 162 |
| Totale complessivo | 2.082 | 71% | 2.922 |

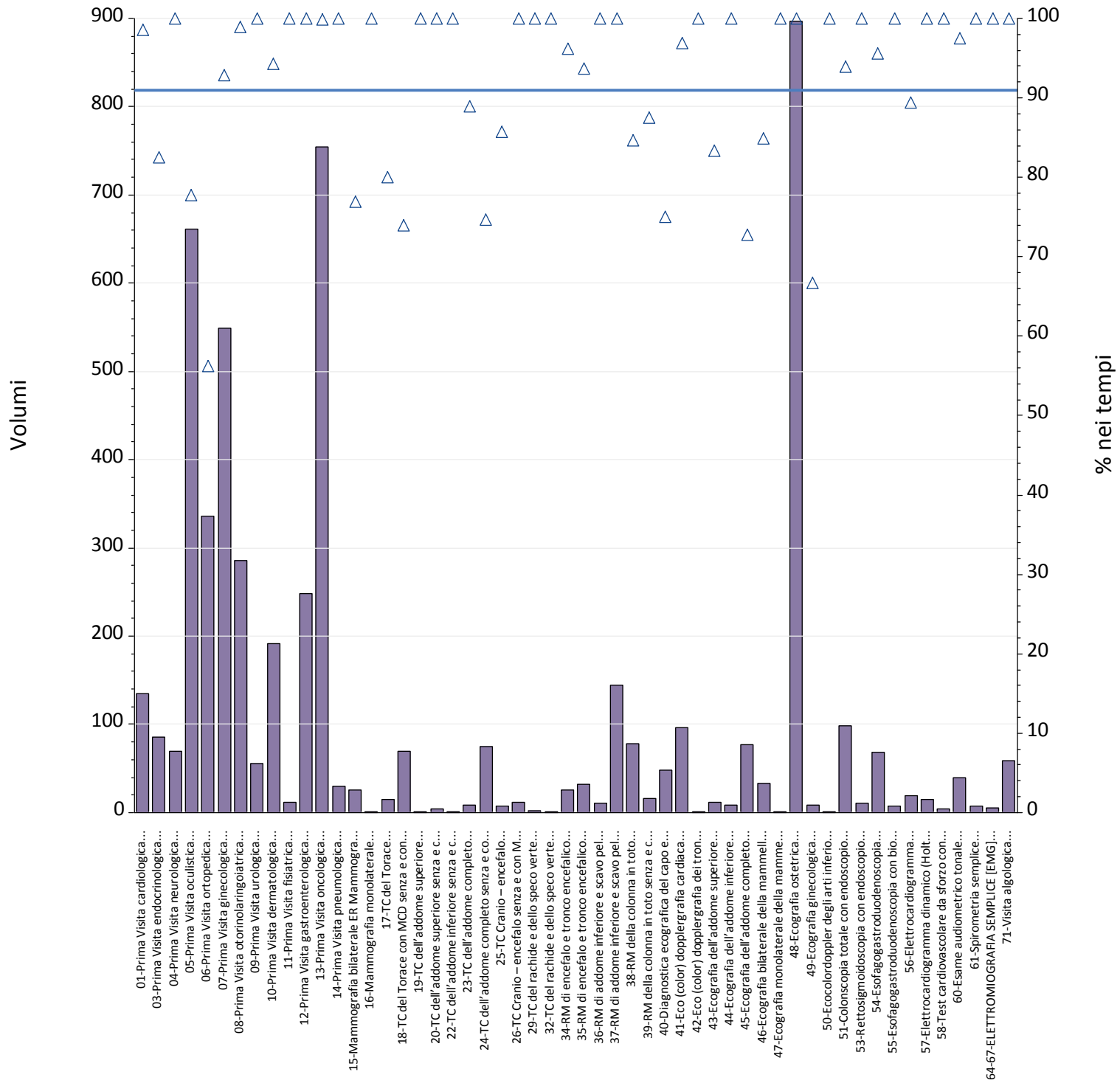


| Prestazioni | Num | % nei tempi | volumi |
|--|-----|----------------|--------|
| 01-Prima Visita cardiologica | 177 | 99% | 178 |
| 03-Prima Visita endocrinologica | 61 | 35% | 176 |
| 04-Prima Visita neurologica | 91 | 98% | 93 |
| 05-Prima Visita oculistica | 189 | 30% | 633 |
| 06-Prima Visita ortopedica | 90 | 21% | 434 |
| 07-Prima Visita ginecologica | 191 | 38% | 498 |
| 08-Prima Visita otorinolaringoiatrica | 272 | 64% | 422 |
| 09-Prima Visita urologica | 14 | 39% | 36 |
| 10-Prima Visita dermatologica | 157 | 51% | 308 |
| 11-Prima Visita fisiatrica | 1 | 100% | 1 |
| 12-Prima Visita gastroenterologica | 158 | 57% | 279 |
| 13-Prima Visita oncologica | 61 | 74% | 82 |
| 14-Prima Visita pneumologica | 22 | 96% | 23 |
| 15-Mammografia bilaterale ER Mammografia bilaterale | 10 | 34% | 29 |
| 16-Mammografia monolaterale | 0 | 0% | 1 |
| 17-TC del Torace | 2 | 67% | 3 |
| 18-TC del Torace con MCD senza e con MCD | 15 | 88% | 17 |
| 22-TC dell'addome inferiore senza e con MDC | 1 | 50% | 2 |
| 23-TC dell'addome completo | 1 | 100% | 1 |
| 24-TC dell'addome completo senza e con MDC | 16 | 89% | 18 |
| 25-TC Cranio – encefalo | 2 | 100% | 2 |
| 26-TC Cranio – encefalo senza e con MDC | 1 | 100% | 1 |
| 28-TC del rachide e dello speco vertebrale toracico | 1 | 100% | 1 |
| 29-TC del rachide e dello speco vertebrale lombosacrale | 1 | 100% | 1 |
| 33-TC di Bacino e articolazioni sacroiliache | 1 | 100% | 1 |
| 34-RM di encefalo e tronco encefalico, giunzione cranio spinale e relativo distretto vascolare | 23 | 100% | 23 |
| 35-RM di encefalo e tronco encefalico, giunzione cranio spinale e relativo distretto vascolare senza e con MDC | 31 | 100% | 31 |
| 36-RM di addome inferiore e scavo pelvico | 7 | 100% | 7 |
| 37-RM di addome inferiore e scavo pelvico senza e con MDC | 66 | 100% | 66 |
| 38-RM della colonna in toto | 23 | 49% | 47 |
| 39-RM della colonna in toto senza e con MDC | 8 | 89% | 9 |
| 40-Diagnostica ecografica del capo e del collo | 59 | 88% | 67 |
| 41-Eco (color) dopplergrafia cardiaca | 138 | 100% | 138 |
| 43-Ecografia dell'addome superiore | 21 | 78% | 27 |
| 44-Ecografia dell'addome inferiore | 13 | 100% | 13 |
| 45-Ecografia dell'addome completo | 107 | 86% | 125 |
| 46-Ecografia bilaterale della mammella | 12 | 38% | 32 |
| 47-Ecografia monolaterale della mammella | 2 | 100% | 2 |
| 48-Ecografia ostetrica | 47 | 98% | 48 |
| 49-Ecografia ginecologica | 3 | 100% | 3 |
| 50-Ecocolordoppler degli arti inferiori arterioso e/o venoso | 2 | 100% | 2 |
| 51-Colonscopia totale con endoscopia flessibile | 94 | 53% | 178 |
| 53-Rettosigmoidoscopia con endoscopia flessibile | 3 | 100% | 3 |
| 54-Esofagogastroduodenoscopia | 81 | 85% | 95 |
| 55-Esofagogastroduodenoscopia con biopsia in sede unica | 5 | 83% | 6 |
| 56-Elettrocardiogramma | 32 | 100% | 32 |
| 57-Elettrocardiogramma dinamico (Holter) | 6 | 100% | 6 |
| 58-Test cardiovascolare da sforzo con cicloergometro o con pedana mobile | 1 | 100% | 1 |

| Prestazioni | Num | % nei tempi | volumi |
|---|-------|----------------|--------|
| 60-Esame audiometrico tonale | 44 | 100% | 44 |
| 64-67-ELETTROMIOGRAFIA SEMPLICE [EMG] PER MUSCOLO | 3 | 100% | 3 |
| 71-Visita algologica | 51 | 100% | 51 |
| Totale complessivo | 2.417 | 56% | 4.299 |

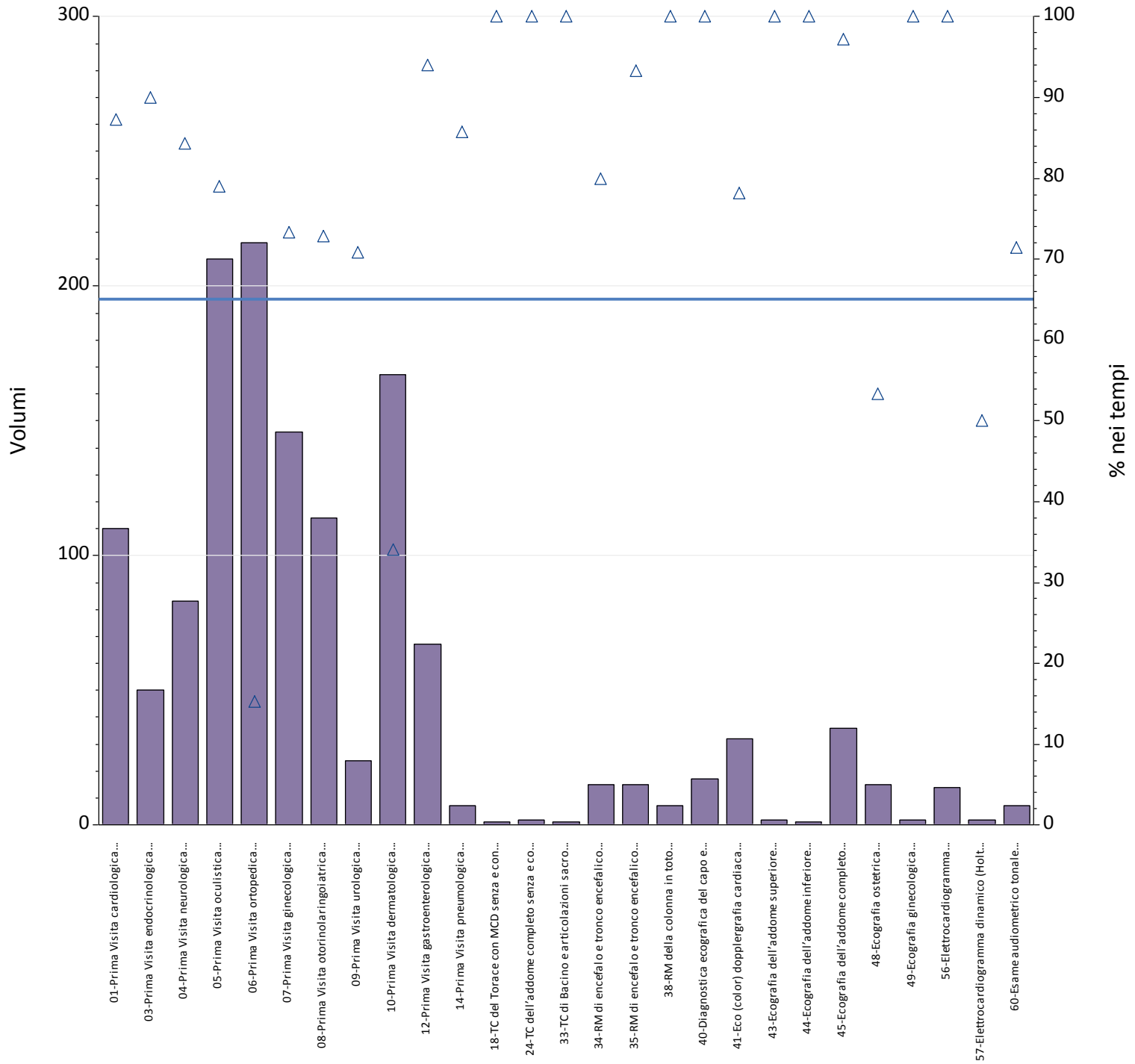
| | | B - Breve | | | | | |
|----------------------------------|---------------|------------------|--------------------|-----------------|------------------------|---------------------|-------------------------|
| Aziende | Totali | Num | % nei tempi | mobilita | mobilita totali | Num mobilita | di cui nei tempi |
| BURLO GAROFOLO TRIESTE | 1.363 | 890 | 65% | 1.363 | 100% | 890 | 65% |
| CENTRO DI RIFERIMENTO ONCOLOGICO | 1.559 | 1.192 | 76% | 1.559 | 100% | 1.192 | 76% |
| REGIONE FRIULI - VENEZIA GIULIA | 2.922 | 2.082 | 71% | 2.922 | 100% | 2.082 | 71% |

| D - Differita | | | | | | | P - Programmata | | | | | | |
|----------------------|------------|--------------------|-----------------|------------------------|---------------------|-------------------------|------------------------|------------|--------------------|-----------------|------------------------|---------------------|-------------------------|
| Totali | Num | % nei tempi | mobilita | mobilita totali | Num mobilita | di cui nei tempi | Totali | Num | % nei tempi | mobilita | mobilita totali | Num mobilita | di cui nei tempi |
| 3.278 | 1.748 | 53% | 3.278 | 100% | 1.748 | 53% | 3.564 | 3.223 | 90% | 3.564 | 100% | 3.223 | 90% |
| 1.021 | 669 | 66% | 1.021 | 100% | 669 | 66% | 1.898 | 1.751 | 92% | 1.898 | 100% | 1.751 | 92% |
| 4.299 | 2.417 | 56% | 4.299 | 100% | 2.417 | 56% | 5.462 | 4.974 | 91% | 5.462 | 100% | 4.974 | 91% |

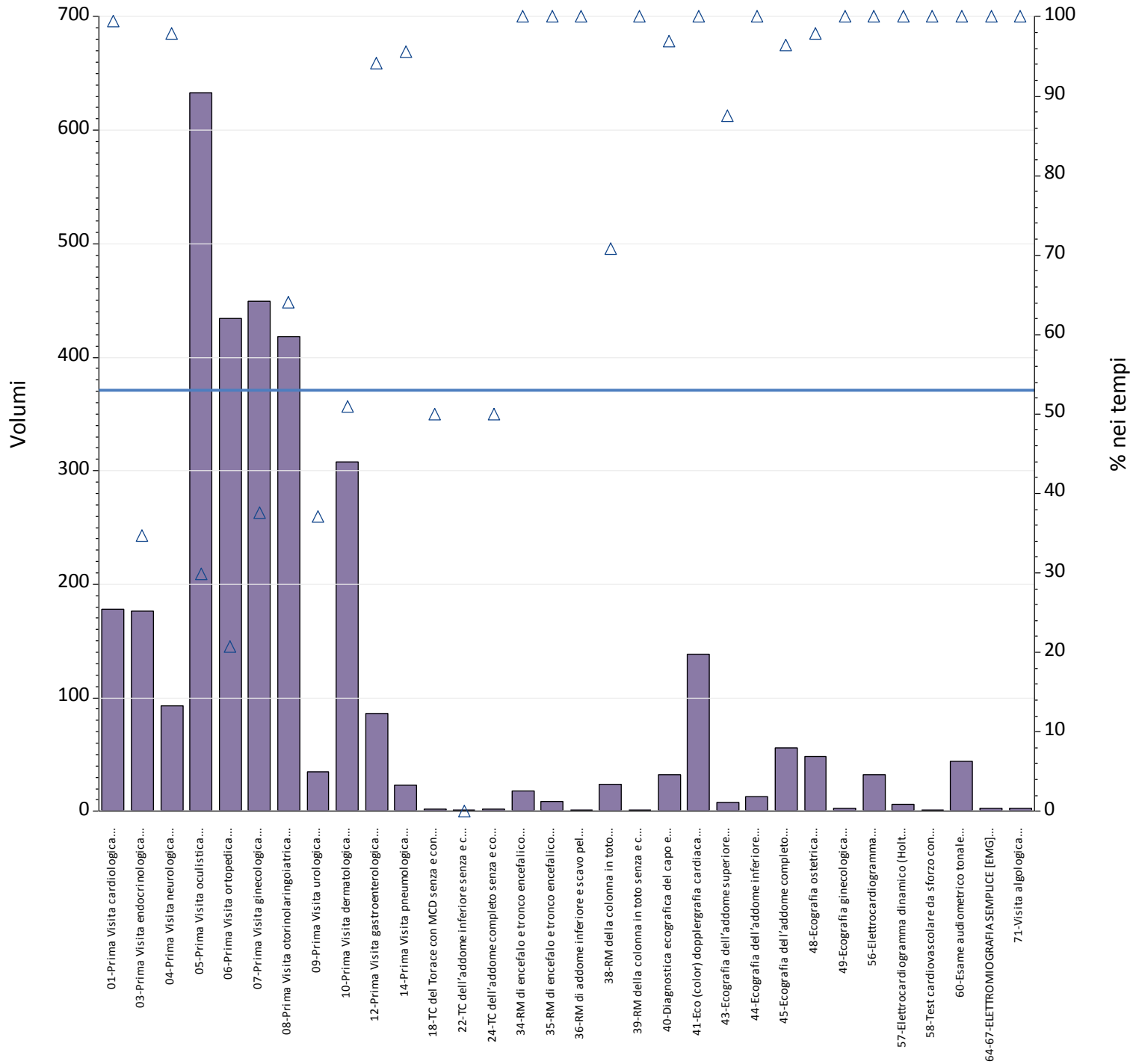


| Prestazioni | Num | % nei tempi | volumi |
|--|-----|----------------|--------|
| 01-Prima Visita cardiologica | 133 | 99% | 135 |
| 03-Prima Visita endocrinologica | 71 | 83% | 86 |
| 04-Prima Visita neurologica | 70 | 100% | 70 |
| 05-Prima Visita oculistica | 514 | 78% | 661 |
| 06-Prima Visita ortopedica | 189 | 56% | 336 |
| 07-Prima Visita ginecologica | 510 | 93% | 549 |
| 08-Prima Visita otorinolaringoiatrica | 283 | 99% | 286 |
| 09-Prima Visita urologica | 56 | 100% | 56 |
| 10-Prima Visita dermatologica | 181 | 94% | 192 |
| 11-Prima Visita fisiatrica | 12 | 100% | 12 |
| 12-Prima Visita gastroenterologica | 248 | 100% | 248 |
| 13-Prima Visita oncologica | 753 | 100% | 754 |
| 14-Prima Visita pneumologica | 30 | 100% | 30 |
| 15-Mammografia bilaterale ER Mammografia bilaterale | 20 | 77% | 26 |
| 16-Mammografia monolaterale | 1 | 100% | 1 |
| 17-TC del Torace | 12 | 80% | 15 |
| 18-TC del Torace con MCD senza e con MCD | 51 | 74% | 69 |
| 19-TC dell'addome superiore | 1 | 100% | 1 |
| 20-TC dell'addome superiore senza e con MDC | 4 | 100% | 4 |
| 22-TC dell'addome inferiore senza e con MDC | 1 | 100% | 1 |
| 23-TC dell'addome completo | 8 | 89% | 9 |
| 24-TC dell'addome completo senza e con MDC | 56 | 75% | 75 |
| 25-TC Cranio – encefalo | 6 | 86% | 7 |
| 26-TC Cranio – encefalo senza e con MDC | 12 | 100% | 12 |
| 29-TC del rachide e dello speco vertebrale lombosacrale | 2 | 100% | 2 |
| 32-TC del rachide e dello speco vertebrale lombosacrale senza e con MDC | 1 | 100% | 1 |
| 34-RM di encefalo e tronco encefalico, giunzione cranio spinale e relativo distretto vascolare | 25 | 96% | 26 |
| 35-RM di encefalo e tronco encefalico, giunzione cranio spinale e relativo distretto vascolare senza e con MDC | 30 | 94% | 32 |
| 36-RM di addome inferiore e scavo pelvico | 11 | 100% | 11 |
| 37-RM di addome inferiore e scavo pelvico senza e con MDC | 144 | 100% | 144 |
| 38-RM della colonna in toto | 66 | 85% | 78 |
| 39-RM della colonna in toto senza e con MDC | 14 | 88% | 16 |
| 40-Diagnostica ecografica del capo e del collo | 36 | 75% | 48 |
| 41-Eco (color) dopplergrafia cardiaca | 93 | 97% | 96 |
| 42-Eco (color) dopplergrafia dei tronchi sovraortici | 1 | 100% | 1 |
| 43-Ecografia dell'addome superiore | 10 | 83% | 12 |
| 44-Ecografia dell'addome inferiore | 9 | 100% | 9 |
| 45-Ecografia dell'addome completo | 56 | 73% | 77 |
| 46-Ecografia bilaterale della mammella | 28 | 85% | 33 |
| 47-Ecografia monolaterale della mammella | 1 | 100% | 1 |
| 48-Ecografia ostetrica | 897 | 100% | 897 |
| 49-Ecografia ginecologica | 6 | 67% | 9 |
| 50-Ecocolordoppler degli arti inferiori arterioso e/o venoso | 1 | 100% | 1 |
| 51-Colonscopia totale con endoscopio flessibile | 92 | 94% | 98 |
| 53-Rettosigmoidoscopia con endoscopio flessibile | 11 | 100% | 11 |
| 54-Esofagogastroduodenoscopia | 65 | 96% | 68 |
| 55-Esofagogastroduodenoscopia con biopsia in sede unica | 7 | 100% | 7 |
| 56-Elettrocardiogramma | 17 | 89% | 19 |

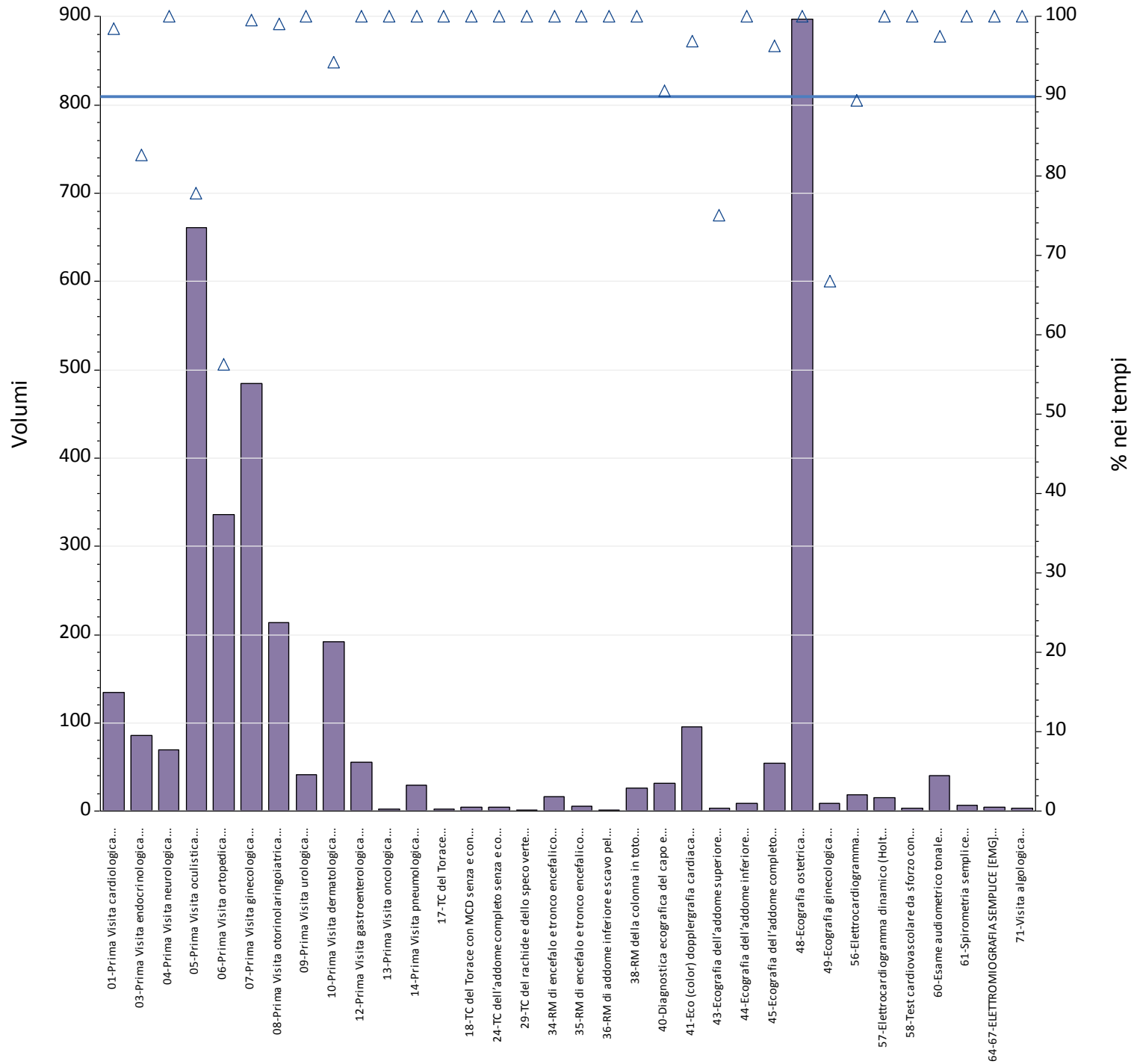
| Prestazioni | Num | % nei tempi | volumi |
|--|--------------|----------------|--------------|
| 57-Elettrocardiogramma dinamico (Holter) | 15 | 100% | 15 |
| 58-Test cardiovascolare da sforzo con cicloergometro o con pedana mobile | 4 | 100% | 4 |
| 60-Esame audiometrico tonale | 39 | 98% | 40 |
| 61-Spirometria semplice | 7 | 100% | 7 |
| 64-67-ELETTROMIOGRAFIA SEMPLICE [EMG] PER MUSCOLO | 5 | 100% | 5 |
| 71-Visita algologica | 59 | 100% | 59 |
| Totale complessivo | 4.974 | 91% | 5.462 |



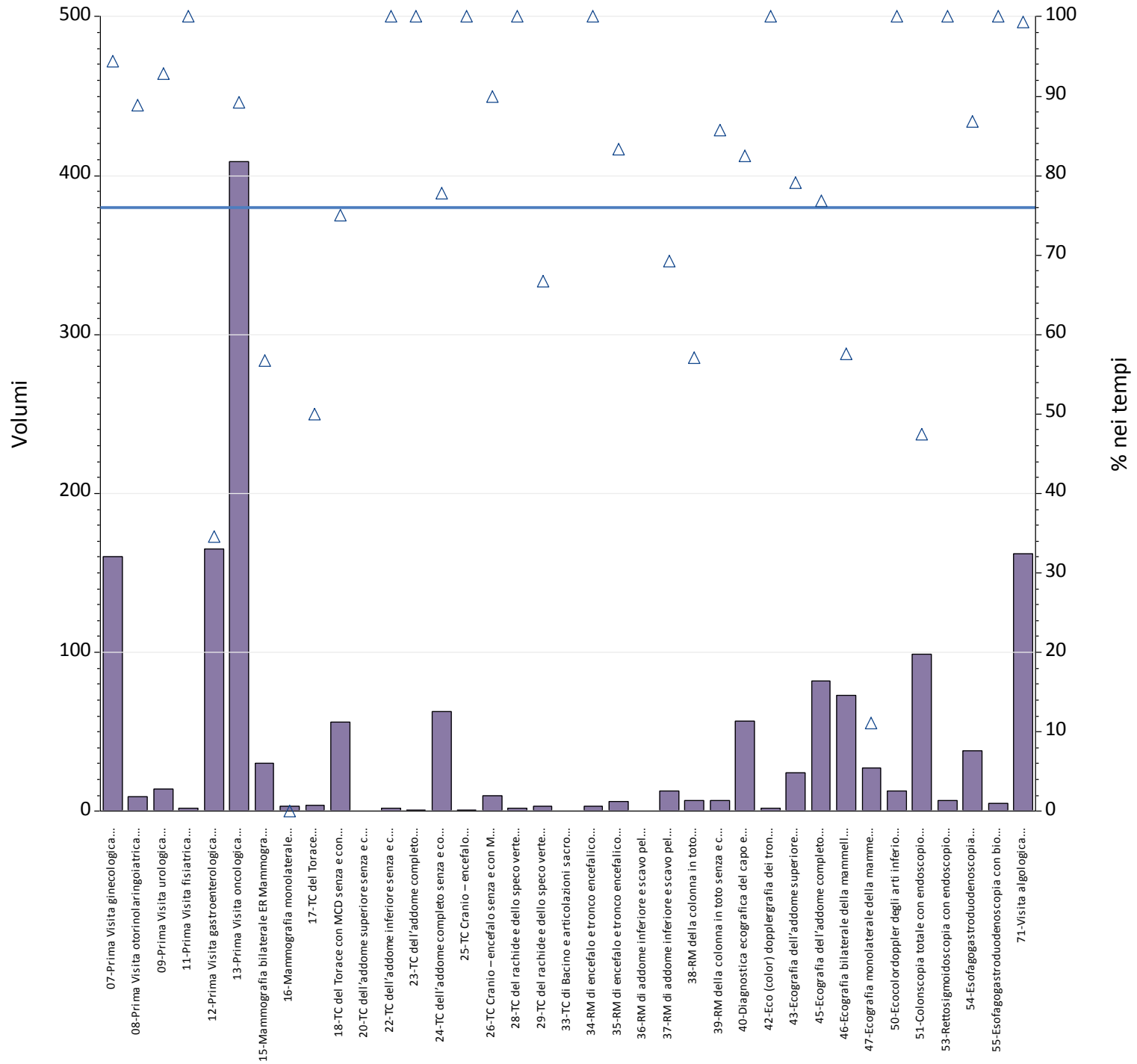
| Prestazioni | Totali | Num | % nei tempi | mobilita | mobilita totali | Num mobilita | di cui nei tempi |
|--|--------------|------------|----------------|--------------|--------------------|-----------------|---------------------|
| 01-Prima Visita cardiologica | 110 | 96 | 87% | 110 | 100% | 96 | 87% |
| 03-Prima Visita endocrinologica | 50 | 45 | 90% | 50 | 100% | 45 | 90% |
| 04-Prima Visita neurologica | 83 | 70 | 84% | 83 | 100% | 70 | 84% |
| 05-Prima Visita oculistica | 210 | 166 | 79% | 210 | 100% | 166 | 79% |
| 06-Prima Visita ortopedica | 216 | 33 | 15% | 216 | 100% | 33 | 15% |
| 07-Prima Visita ginecologica | 146 | 107 | 73% | 146 | 100% | 107 | 73% |
| 08-Prima Visita otorinolaringoiatrica | 114 | 83 | 73% | 114 | 100% | 83 | 73% |
| 09-Prima Visita urologica | 24 | 17 | 71% | 24 | 100% | 17 | 71% |
| 10-Prima Visita dermatologica | 167 | 57 | 34% | 167 | 100% | 57 | 34% |
| 12-Prima Visita gastroenterologica | 67 | 63 | 94% | 67 | 100% | 63 | 94% |
| 14-Prima Visita pneumologica | 7 | 6 | 86% | 7 | 100% | 6 | 86% |
| 18-TC del Torace con MCD senza e con MCD | 1 | 1 | 100% | 1 | 100% | 1 | 100% |
| 24-TC dell'addome completo senza e con MDC | 2 | 2 | 100% | 2 | 100% | 2 | 100% |
| 33-TC di Bacino e articolazioni sacroiliache | 1 | 1 | 100% | 1 | 100% | 1 | 100% |
| 34-RM di encefalo e tronco encefalico, giunzione | 15 | 12 | 80% | 15 | 100% | 12 | 80% |
| 35-RM di encefalo e tronco encefalico, giunzione | 15 | 14 | 93% | 15 | 100% | 14 | 93% |
| 38-RM della colonna in toto | 7 | 7 | 100% | 7 | 100% | 7 | 100% |
| 40-Diagnostica ecografica del capo e del collo | 17 | 17 | 100% | 17 | 100% | 17 | 100% |
| 41-Eco (color) dopplergrafia cardiaca | 32 | 25 | 78% | 32 | 100% | 25 | 78% |
| 43-Ecografia dell'addome superiore | 2 | 2 | 100% | 2 | 100% | 2 | 100% |
| 44-Ecografia dell'addome inferiore | 1 | 1 | 100% | 1 | 100% | 1 | 100% |
| 45-Ecografia dell'addome completo | 36 | 35 | 97% | 36 | 100% | 35 | 97% |
| 48-Ecografia ostetrica | 15 | 8 | 53% | 15 | 100% | 8 | 53% |
| 49-Ecografia ginecologica | 2 | 2 | 100% | 2 | 100% | 2 | 100% |
| 56-Elettrocardiogramma | 14 | 14 | 100% | 14 | 100% | 14 | 100% |
| 57-Elettrocardiogramma dinamico (Holter) | 2 | 1 | 50% | 2 | 100% | 1 | 50% |
| 60-Esame audiometrico tonale | 7 | 5 | 71% | 7 | 100% | 5 | 71% |
| Totale complessivo | 1.363 | 890 | 65% | 1.363 | 100% | 890 | 65% |



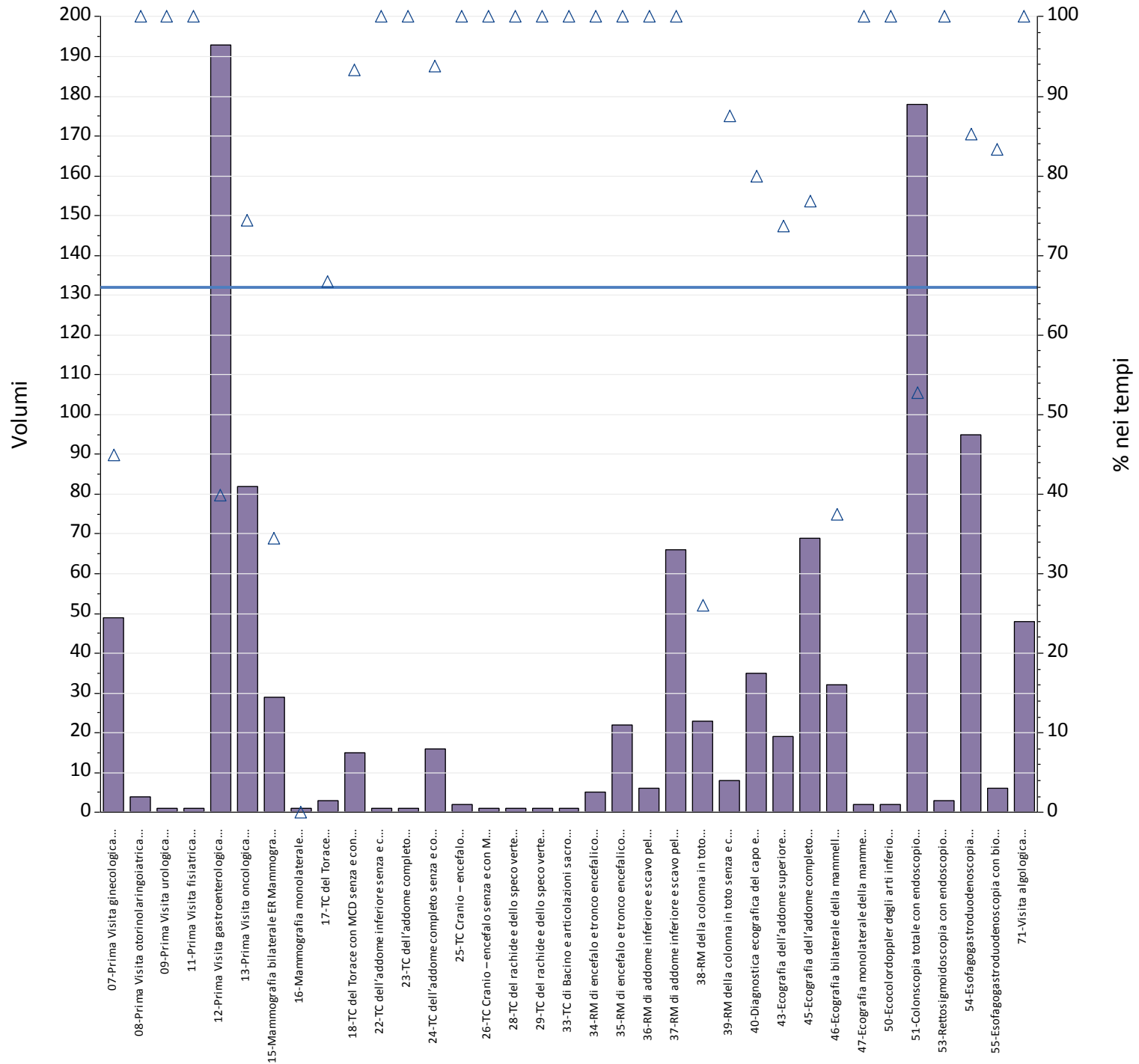
| Prestazioni | Totali | Num | % nei tempi | mobilita | mobilita totali | Num mobilita | di cui nei tempi |
|--|--------------|-------|----------------|--------------|--------------------|-----------------|---------------------|
| 01-Prima Visita cardiologica | 178 | 177 | 99% | 178 | 100% | 177 | 99% |
| 03-Prima Visita endocrinologica | 176 | 61 | 35% | 176 | 100% | 61 | 35% |
| 04-Prima Visita neurologica | 93 | 91 | 98% | 93 | 100% | 91 | 98% |
| 05-Prima Visita oculistica | 633 | 189 | 30% | 633 | 100% | 189 | 30% |
| 06-Prima Visita ortopedica | 434 | 90 | 21% | 434 | 100% | 90 | 21% |
| 07-Prima Visita ginecologica | 449 | 169 | 38% | 449 | 100% | 169 | 38% |
| 08-Prima Visita otorinolaringoiatrica | 418 | 268 | 64% | 418 | 100% | 268 | 64% |
| 09-Prima Visita urologica | 35 | 13 | 37% | 35 | 100% | 13 | 37% |
| 10-Prima Visita dermatologica | 308 | 157 | 51% | 308 | 100% | 157 | 51% |
| 12-Prima Visita gastroenterologica | 86 | 81 | 94% | 86 | 100% | 81 | 94% |
| 14-Prima Visita pneumologica | 23 | 22 | 96% | 23 | 100% | 22 | 96% |
| 18-TC del Torace con MCD senza e con MCD | 2 | 1 | 50% | 2 | 100% | 1 | 50% |
| 22-TC dell'addome inferiore senza e con MDC | 1 | 0 | 0% | 1 | 100% | 0 | 0% |
| 24-TC dell'addome completo senza e con MDC | 2 | 1 | 50% | 2 | 100% | 1 | 50% |
| 34-RM di encefalo e tronco encefalico, giunzione | 18 | 18 | 100% | 18 | 100% | 18 | 100% |
| 35-RM di encefalo e tronco encefalico, giunzione | 9 | 9 | 100% | 9 | 100% | 9 | 100% |
| 36-RM di addome inferiore e scavo pelvico | 1 | 1 | 100% | 1 | 100% | 1 | 100% |
| 38-RM della colonna in toto | 24 | 17 | 71% | 24 | 100% | 17 | 71% |
| 39-RM della colonna in toto senza e con MDC | 1 | 1 | 100% | 1 | 100% | 1 | 100% |
| 40-Diagnostica ecografica del capo e del collo | 32 | 31 | 97% | 32 | 100% | 31 | 97% |
| 41-Eco (color) dopplergrafia cardiaca | 138 | 138 | 100% | 138 | 100% | 138 | 100% |
| 43-Ecografia dell'addome superiore | 8 | 7 | 88% | 8 | 100% | 7 | 88% |
| 44-Ecografia dell'addome inferiore | 13 | 13 | 100% | 13 | 100% | 13 | 100% |
| 45-Ecografia dell'addome completo | 56 | 54 | 96% | 56 | 100% | 54 | 96% |
| 48-Ecografia ostetrica | 48 | 47 | 98% | 48 | 100% | 47 | 98% |
| 49-Ecografia ginecologica | 3 | 3 | 100% | 3 | 100% | 3 | 100% |
| 56-Elettrocardiogramma | 32 | 32 | 100% | 32 | 100% | 32 | 100% |
| 57-Elettrocardiogramma dinamico (Holter) | 6 | 6 | 100% | 6 | 100% | 6 | 100% |
| 58-Test cardiovascolare da sforzo con | 1 | 1 | 100% | 1 | 100% | 1 | 100% |
| 60-Esame audiometrico tonale | 44 | 44 | 100% | 44 | 100% | 44 | 100% |
| 64-67-ELETTROMIOGRAFIA SEMPLICE [EMG] PER | 3 | 3 | 100% | 3 | 100% | 3 | 100% |
| 71-Visita algologica | 3 | 3 | 100% | 3 | 100% | 3 | 100% |
| Totale complessivo | 3.278 | 1.748 | 53% | 3.278 | 100% | 1.748 | 53% |



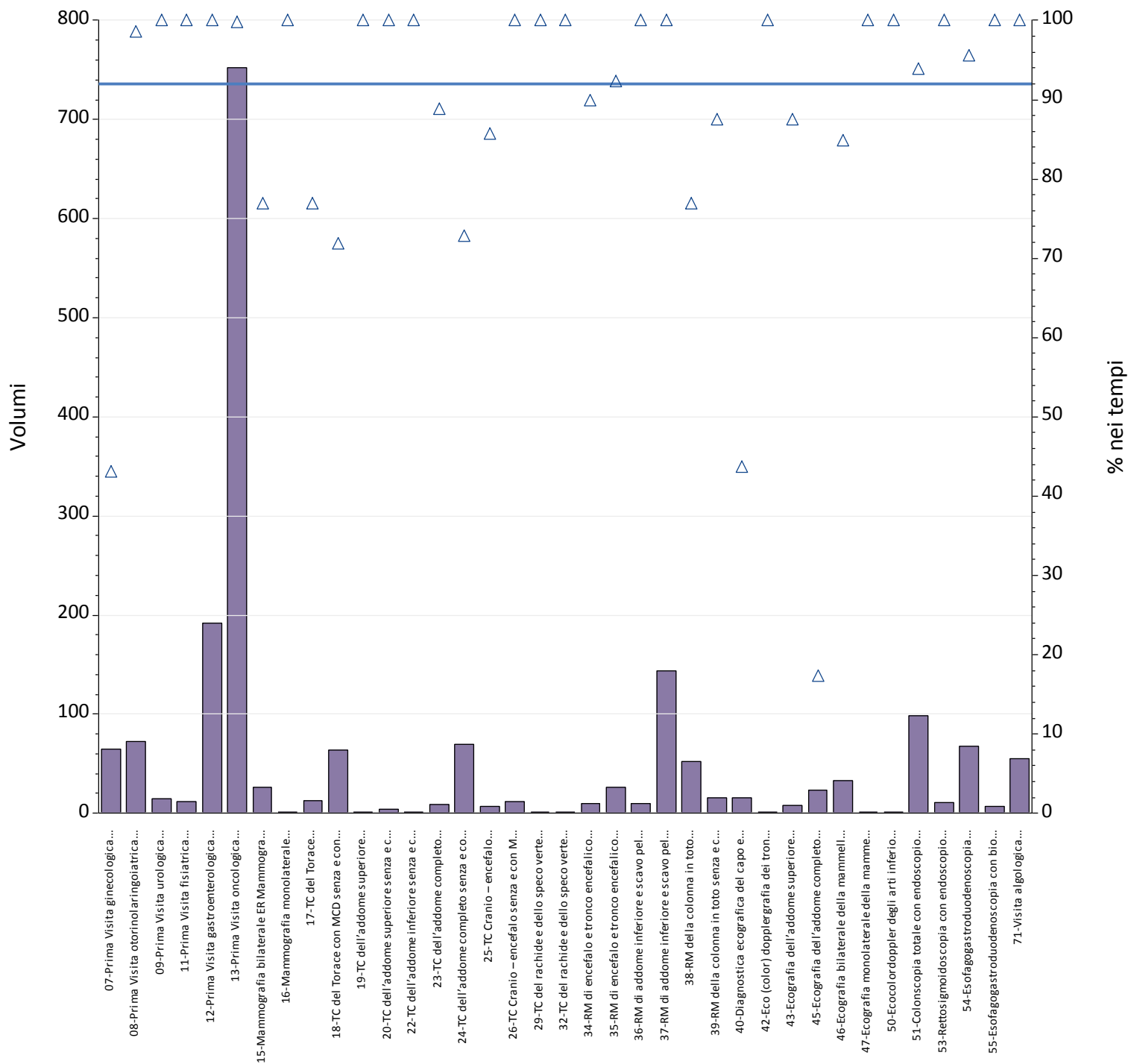
| Prestazioni | Totali | Num | % nei tempi | mobilita | mobilita totali | Num mobilita | di cui nei tempi |
|--|--------------|-------|-------------|--------------|-----------------|--------------|------------------|
| 01-Prima Visita cardiologica | 135 | 133 | 99% | 135 | 100% | 133 | 99% |
| 03-Prima Visita endocrinologica | 86 | 71 | 83% | 86 | 100% | 71 | 83% |
| 04-Prima Visita neurologica | 70 | 70 | 100% | 70 | 100% | 70 | 100% |
| 05-Prima Visita oculistica | 661 | 514 | 78% | 661 | 100% | 514 | 78% |
| 06-Prima Visita ortopedica | 336 | 189 | 56% | 336 | 100% | 189 | 56% |
| 07-Prima Visita ginecologica | 484 | 482 | 100% | 484 | 100% | 482 | 100% |
| 08-Prima Visita otorinolaringoiatrica | 214 | 212 | 99% | 214 | 100% | 212 | 99% |
| 09-Prima Visita urologica | 41 | 41 | 100% | 41 | 100% | 41 | 100% |
| 10-Prima Visita dermatologica | 192 | 181 | 94% | 192 | 100% | 181 | 94% |
| 12-Prima Visita gastroenterologica | 56 | 56 | 100% | 56 | 100% | 56 | 100% |
| 13-Prima Visita oncologica | 2 | 2 | 100% | 2 | 100% | 2 | 100% |
| 14-Prima Visita pneumologica | 30 | 30 | 100% | 30 | 100% | 30 | 100% |
| 17-TC del Torace | 2 | 2 | 100% | 2 | 100% | 2 | 100% |
| 18-TC del Torace con MCD senza e con MCD | 5 | 5 | 100% | 5 | 100% | 5 | 100% |
| 24-TC dell'addome completo senza e con MDC | 5 | 5 | 100% | 5 | 100% | 5 | 100% |
| 29-TC del rachide e dello speco vertebrale | 1 | 1 | 100% | 1 | 100% | 1 | 100% |
| 34-RM di encefalo e tronco encefalico, giunzione | 16 | 16 | 100% | 16 | 100% | 16 | 100% |
| 35-RM di encefalo e tronco encefalico, giunzione | 6 | 6 | 100% | 6 | 100% | 6 | 100% |
| 36-RM di addome inferiore e scavo pelvico | 1 | 1 | 100% | 1 | 100% | 1 | 100% |
| 38-RM della colonna in toto | 26 | 26 | 100% | 26 | 100% | 26 | 100% |
| 40-Diagnostica ecografica del capo e del collo | 32 | 29 | 91% | 32 | 100% | 29 | 91% |
| 41-Eco (color) dopplergrafia cardiaca | 96 | 93 | 97% | 96 | 100% | 93 | 97% |
| 43-Ecografia dell'addome superiore | 4 | 3 | 75% | 4 | 100% | 3 | 75% |
| 44-Ecografia dell'addome inferiore | 9 | 9 | 100% | 9 | 100% | 9 | 100% |
| 45-Ecografia dell'addome completo | 54 | 52 | 96% | 54 | 100% | 52 | 96% |
| 48-Ecografia ostetrica | 897 | 897 | 100% | 897 | 100% | 897 | 100% |
| 49-Ecografia ginecologica | 9 | 6 | 67% | 9 | 100% | 6 | 67% |
| 56-Elettrocardiogramma | 19 | 17 | 89% | 19 | 100% | 17 | 89% |
| 57-Elettrocardiogramma dinamico (Holter) | 15 | 15 | 100% | 15 | 100% | 15 | 100% |
| 58-Test cardiovascolare da sforzo con | 4 | 4 | 100% | 4 | 100% | 4 | 100% |
| 60-Esame audiometrico tonale | 40 | 39 | 98% | 40 | 100% | 39 | 98% |
| 61-Spirometria semplice | 7 | 7 | 100% | 7 | 100% | 7 | 100% |
| 64-67-ELETTROMIOGRAFIA SEMPLICE [EMG] PER | 5 | 5 | 100% | 5 | 100% | 5 | 100% |
| 71-Visita algologica | 4 | 4 | 100% | 4 | 100% | 4 | 100% |
| Totale complessivo | 3.564 | 3.223 | 90% | 3.564 | 100% | 3.223 | 90% |



| Prestazioni | Totali | Num | % nei tempi | mobilita | mobilita totali | Num mobilita | di cui nei tempi |
|---|--------------|-------|-------------|--------------|-----------------|--------------|------------------|
| 07-Prima Visita ginecologica | 160 | 151 | 94% | 160 | 100% | 151 | 94% |
| 08-Prima Visita otorinolaringoiatrica | 9 | 8 | 89% | 9 | 100% | 8 | 89% |
| 09-Prima Visita urologica | 14 | 13 | 93% | 14 | 100% | 13 | 93% |
| 11-Prima Visita fisiatrica | 2 | 2 | 100% | 2 | 100% | 2 | 100% |
| 12-Prima Visita gastroenterologica | 165 | 57 | 35% | 165 | 100% | 57 | 35% |
| 13-Prima Visita oncologica | 409 | 365 | 89% | 409 | 100% | 365 | 89% |
| 15-Mammografia bilaterale ER Mammografia | 30 | 17 | 57% | 30 | 100% | 17 | 57% |
| 16-Mammografia monolaterale | 3 | 0 | 0% | 3 | 100% | 0 | 0% |
| 17-TC del Torace | 4 | 2 | 50% | 4 | 100% | 2 | 50% |
| 18-TC del Torace con MCD senza e con MCD | 56 | 42 | 75% | 56 | 100% | 42 | 75% |
| 20-TC dell'addome superiore senza e con MDC | 0 | 0 | . | 0 | . | 0 | . |
| 22-TC dell'addome inferiore senza e con MDC | 2 | 2 | 100% | 2 | 100% | 2 | 100% |
| 23-TC dell'addome completo | 1 | 1 | 100% | 1 | 100% | 1 | 100% |
| 24-TC dell'addome completo senza e con MDC | 63 | 49 | 78% | 63 | 100% | 49 | 78% |
| 25-TC Cranio – encefalo | 1 | 1 | 100% | 1 | 100% | 1 | 100% |
| 26-TC Cranio – encefalo senza e con MDC | 10 | 9 | 90% | 10 | 100% | 9 | 90% |
| 28-TC del rachide e dello speco vertebrale | 2 | 2 | 100% | 2 | 100% | 2 | 100% |
| 29-TC del rachide e dello speco vertebrale | 3 | 2 | 67% | 3 | 100% | 2 | 67% |
| 33-TC di Bacino e articolazioni sacroiliache | 0 | 0 | . | 0 | . | 0 | . |
| 34-RM di encefalo e tronco encefalico, giunzione | 3 | 3 | 100% | 3 | 100% | 3 | 100% |
| 35-RM di encefalo e tronco encefalico, giunzione | 6 | 5 | 83% | 6 | 100% | 5 | 83% |
| 36-RM di addome inferiore e scavo pelvico | 0 | 0 | . | 0 | . | 0 | . |
| 37-RM di addome inferiore e scavo pelvico senza | 13 | 9 | 69% | 13 | 100% | 9 | 69% |
| 38-RM della colonna in toto | 7 | 4 | 57% | 7 | 100% | 4 | 57% |
| 39-RM della colonna in toto senza e con MDC | 7 | 6 | 86% | 7 | 100% | 6 | 86% |
| 40-Diagnostica ecografica del capo e del collo | 57 | 47 | 82% | 57 | 100% | 47 | 82% |
| 42-Eco (color) dopplergrafia dei tronchi | 2 | 2 | 100% | 2 | 100% | 2 | 100% |
| 43-Ecografia dell'addome superiore | 24 | 19 | 79% | 24 | 100% | 19 | 79% |
| 45-Ecografia dell'addome completo | 82 | 63 | 77% | 82 | 100% | 63 | 77% |
| 46-Ecografia bilaterale della mammella | 73 | 42 | 58% | 73 | 100% | 42 | 58% |
| 47-Ecografia monolaterale della mammella | 27 | 3 | 11% | 27 | 100% | 3 | 11% |
| 50-Ecocolordoppler degli arti inferiori arterioso | 13 | 13 | 100% | 13 | 100% | 13 | 100% |
| 51-Colonscopia totale con endoscopio flessibile | 99 | 47 | 47% | 99 | 100% | 47 | 47% |
| 53-Rettosigmoidoscopia con endoscopio | 7 | 7 | 100% | 7 | 100% | 7 | 100% |
| 54-Esofagogastroduodenoscopia | 38 | 33 | 87% | 38 | 100% | 33 | 87% |
| 55-Esofagogastroduodenoscopia con biopsia in | 5 | 5 | 100% | 5 | 100% | 5 | 100% |
| 71-Visita algologica | 162 | 161 | 99% | 162 | 100% | 161 | 99% |
| Totale complessivo | 1.559 | 1.192 | 76% | 1.559 | 100% | 1.192 | 76% |



| Prestazioni | Totali | Num | % nei tempi | mobilita | mobilita totali | Num mobilita | di cui nei tempi |
|---|--------------|------------|-------------|--------------|-----------------|--------------|------------------|
| 07-Prima Visita ginecologica | 49 | 22 | 45% | 49 | 100% | 22 | 45% |
| 08-Prima Visita otorinolaringoiatrica | 4 | 4 | 100% | 4 | 100% | 4 | 100% |
| 09-Prima Visita urologica | 1 | 1 | 100% | 1 | 100% | 1 | 100% |
| 11-Prima Visita fisiatrica | 1 | 1 | 100% | 1 | 100% | 1 | 100% |
| 12-Prima Visita gastroenterologica | 193 | 77 | 40% | 193 | 100% | 77 | 40% |
| 13-Prima Visita oncologica | 82 | 61 | 74% | 82 | 100% | 61 | 74% |
| 15-Mammografia bilaterale ER Mammografia | 29 | 10 | 34% | 29 | 100% | 10 | 34% |
| 16-Mammografia monolaterale | 1 | 0 | 0% | 1 | 100% | 0 | 0% |
| 17-TC del Torace | 3 | 2 | 67% | 3 | 100% | 2 | 67% |
| 18-TC del Torace con MCD senza e con MCD | 15 | 14 | 93% | 15 | 100% | 14 | 93% |
| 22-TC dell'addome inferiore senza e con MDC | 1 | 1 | 100% | 1 | 100% | 1 | 100% |
| 23-TC dell'addome completo | 1 | 1 | 100% | 1 | 100% | 1 | 100% |
| 24-TC dell'addome completo senza e con MDC | 16 | 15 | 94% | 16 | 100% | 15 | 94% |
| 25-TC Cranio – encefalo | 2 | 2 | 100% | 2 | 100% | 2 | 100% |
| 26-TC Cranio – encefalo senza e con MDC | 1 | 1 | 100% | 1 | 100% | 1 | 100% |
| 28-TC del rachide e dello speco vertebrale | 1 | 1 | 100% | 1 | 100% | 1 | 100% |
| 29-TC del rachide e dello speco vertebrale | 1 | 1 | 100% | 1 | 100% | 1 | 100% |
| 33-TC di Bacino e articolazioni sacroiliache | 1 | 1 | 100% | 1 | 100% | 1 | 100% |
| 34-RM di encefalo e tronco encefalico, giunzione | 5 | 5 | 100% | 5 | 100% | 5 | 100% |
| 35-RM di encefalo e tronco encefalico, giunzione | 22 | 22 | 100% | 22 | 100% | 22 | 100% |
| 36-RM di addome inferiore e scavo pelvico | 6 | 6 | 100% | 6 | 100% | 6 | 100% |
| 37-RM di addome inferiore e scavo pelvico senza | 66 | 66 | 100% | 66 | 100% | 66 | 100% |
| 38-RM della colonna in toto | 23 | 6 | 26% | 23 | 100% | 6 | 26% |
| 39-RM della colonna in toto senza e con MDC | 8 | 7 | 88% | 8 | 100% | 7 | 88% |
| 40-Diagnostica ecografica del capo e del collo | 35 | 28 | 80% | 35 | 100% | 28 | 80% |
| 43-Ecografia dell'addome superiore | 19 | 14 | 74% | 19 | 100% | 14 | 74% |
| 45-Ecografia dell'addome completo | 69 | 53 | 77% | 69 | 100% | 53 | 77% |
| 46-Ecografia bilaterale della mammella | 32 | 12 | 38% | 32 | 100% | 12 | 38% |
| 47-Ecografia monolaterale della mammella | 2 | 2 | 100% | 2 | 100% | 2 | 100% |
| 50-Ecocolordoppler degli arti inferiori arterioso | 2 | 2 | 100% | 2 | 100% | 2 | 100% |
| 51-Colonscopia totale con endoscopio flessibile | 178 | 94 | 53% | 178 | 100% | 94 | 53% |
| 53-Rettosigmoidoscopia con endoscopio | 3 | 3 | 100% | 3 | 100% | 3 | 100% |
| 54-Esofagogastroduodenoscopia | 95 | 81 | 85% | 95 | 100% | 81 | 85% |
| 55-Esofagogastroduodenoscopia con biopsia in | 6 | 5 | 83% | 6 | 100% | 5 | 83% |
| 71-Visita algologica | 48 | 48 | 100% | 48 | 100% | 48 | 100% |
| Totale complessivo | 1.021 | 669 | 66% | 1.021 | 100% | 669 | 66% |



| Prestazioni | Totali | Num | % nei tempi | mobilita | mobilita totali | Num mobilita | di cui nei tempi |
|---|--------------|--------------|-------------|--------------|-----------------|--------------|------------------|
| 07-Prima Visita ginecologica | 65 | 28 | 43% | 65 | 100% | 28 | 43% |
| 08-Prima Visita otorinolaringoiatrica | 72 | 71 | 99% | 72 | 100% | 71 | 99% |
| 09-Prima Visita urologica | 15 | 15 | 100% | 15 | 100% | 15 | 100% |
| 11-Prima Visita fisiatrica | 12 | 12 | 100% | 12 | 100% | 12 | 100% |
| 12-Prima Visita gastroenterologica | 192 | 192 | 100% | 192 | 100% | 192 | 100% |
| 13-Prima Visita oncologica | 752 | 751 | 100% | 752 | 100% | 751 | 100% |
| 15-Mammografia bilaterale ER Mammografia | 26 | 20 | 77% | 26 | 100% | 20 | 77% |
| 16-Mammografia monolaterale | 1 | 1 | 100% | 1 | 100% | 1 | 100% |
| 17-TC del Torace | 13 | 10 | 77% | 13 | 100% | 10 | 77% |
| 18-TC del Torace con MCD senza e con MCD | 64 | 46 | 72% | 64 | 100% | 46 | 72% |
| 19-TC dell'addome superiore | 1 | 1 | 100% | 1 | 100% | 1 | 100% |
| 20-TC dell'addome superiore senza e con MDC | 4 | 4 | 100% | 4 | 100% | 4 | 100% |
| 22-TC dell'addome inferiore senza e con MDC | 1 | 1 | 100% | 1 | 100% | 1 | 100% |
| 23-TC dell'addome completo | 9 | 8 | 89% | 9 | 100% | 8 | 89% |
| 24-TC dell'addome completo senza e con MDC | 70 | 51 | 73% | 70 | 100% | 51 | 73% |
| 25-TC Cranio – encefalo | 7 | 6 | 86% | 7 | 100% | 6 | 86% |
| 26-TC Cranio – encefalo senza e con MDC | 12 | 12 | 100% | 12 | 100% | 12 | 100% |
| 29-TC del rachide e dello speco vertebrale | 1 | 1 | 100% | 1 | 100% | 1 | 100% |
| 32-TC del rachide e dello speco vertebrale | 1 | 1 | 100% | 1 | 100% | 1 | 100% |
| 34-RM di encefalo e tronco encefalico, giunzione | 10 | 9 | 90% | 10 | 100% | 9 | 90% |
| 35-RM di encefalo e tronco encefalico, giunzione | 26 | 24 | 92% | 26 | 100% | 24 | 92% |
| 36-RM di addome inferiore e scavo pelvico | 10 | 10 | 100% | 10 | 100% | 10 | 100% |
| 37-RM di addome inferiore e scavo pelvico senza | 144 | 144 | 100% | 144 | 100% | 144 | 100% |
| 38-RM della colonna in toto | 52 | 40 | 77% | 52 | 100% | 40 | 77% |
| 39-RM della colonna in toto senza e con MDC | 16 | 14 | 88% | 16 | 100% | 14 | 88% |
| 40-Diagnostica ecografica del capo e del collo | 16 | 7 | 44% | 16 | 100% | 7 | 44% |
| 42-Eco (color) dopplergrafia dei tronchi | 1 | 1 | 100% | 1 | 100% | 1 | 100% |
| 43-Ecografia dell'addome superiore | 8 | 7 | 88% | 8 | 100% | 7 | 88% |
| 45-Ecografia dell'addome completo | 23 | 4 | 17% | 23 | 100% | 4 | 17% |
| 46-Ecografia bilaterale della mammella | 33 | 28 | 85% | 33 | 100% | 28 | 85% |
| 47-Ecografia monolaterale della mammella | 1 | 1 | 100% | 1 | 100% | 1 | 100% |
| 50-Ecocolordoppler degli arti inferiori arterioso | 1 | 1 | 100% | 1 | 100% | 1 | 100% |
| 51-Colonscopia totale con endoscopio flessibile | 98 | 92 | 94% | 98 | 100% | 92 | 94% |
| 53-Rettosigmoidoscopia con endoscopio | 11 | 11 | 100% | 11 | 100% | 11 | 100% |
| 54-Esofagogastroduodenoscopia | 68 | 65 | 96% | 68 | 100% | 65 | 96% |
| 55-Esofagogastroduodenoscopia con biopsia in | 7 | 7 | 100% | 7 | 100% | 7 | 100% |
| 71-Visita algologica | 55 | 55 | 100% | 55 | 100% | 55 | 100% |
| Totale complessivo | 1.898 | 1.751 | 92% | 1.898 | 100% | 1.751 | 92% |