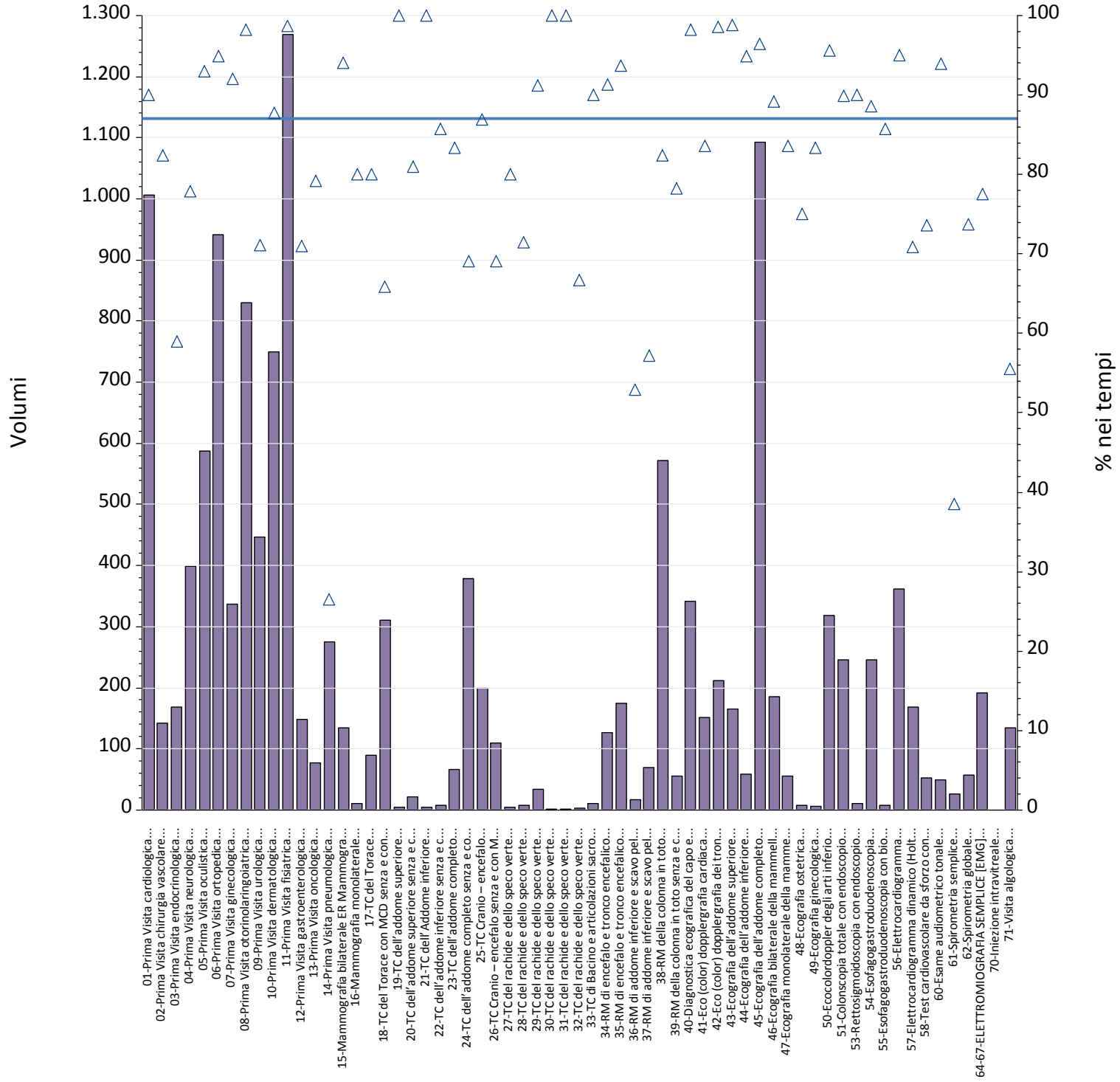
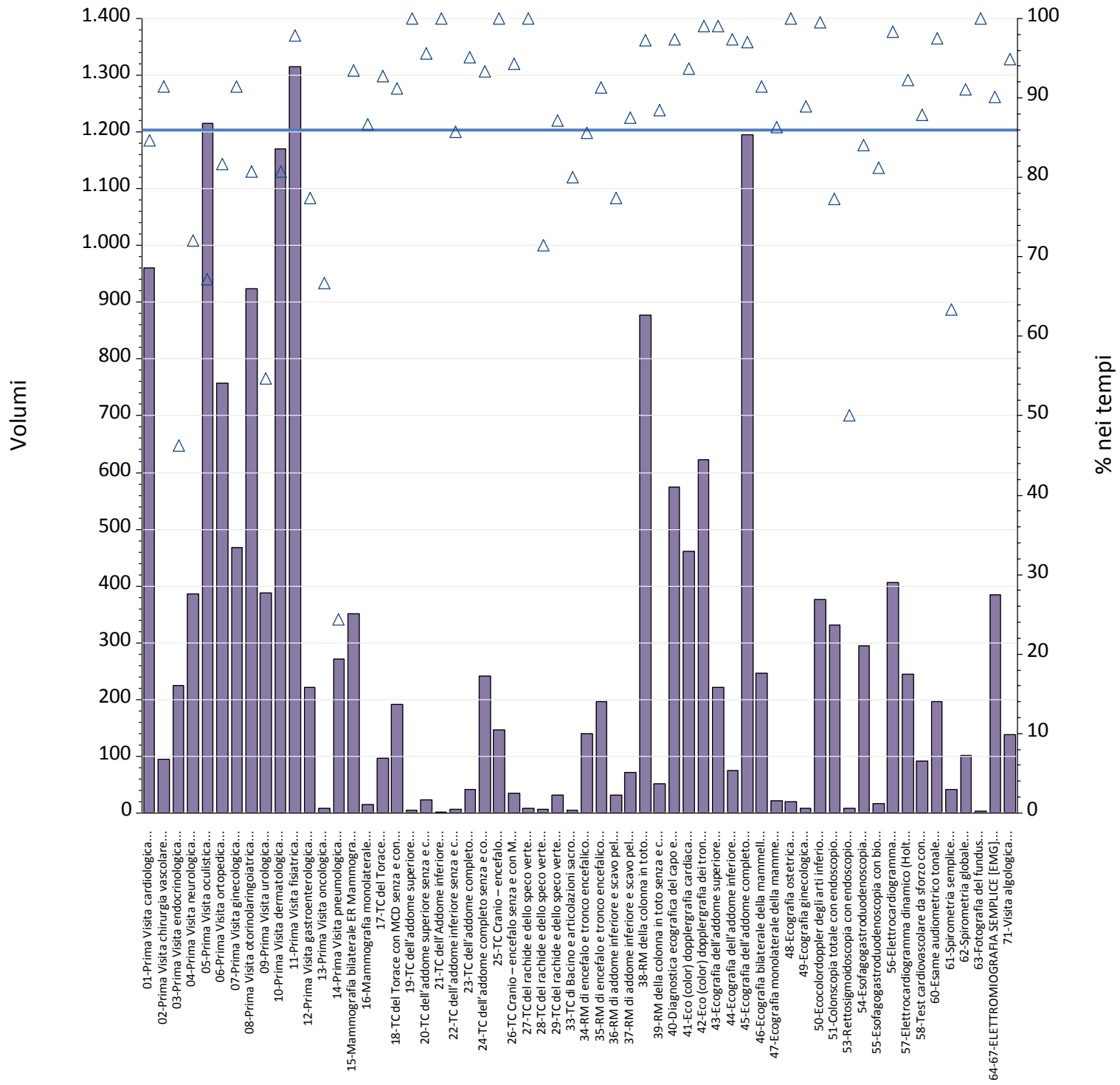


Report TdA
Friuli – Venezia Giulia
Gennaio



Prestazioni	Num	% nei tempi	volumi
01-Prima Visita cardiologica	906	90%	1.006
02-Prima Visita chirurgia vascolare	117	82%	142
03-Prima Visita endocrinologica	99	59%	168
04-Prima Visita neurologica	310	78%	398
05-Prima Visita oculistica	547	93%	588
06-Prima Visita ortopedica	893	95%	941
07-Prima Visita ginecologica	310	92%	337
08-Prima Visita otorinolaringoiatrica	815	98%	830
09-Prima Visita urologica	317	71%	446
10-Prima Visita dermatologica	657	88%	749
11-Prima Visita fisiatrica	1.253	99%	1.269
12-Prima Visita gastroenterologica	105	71%	148
13-Prima Visita oncologica	61	79%	77
14-Prima Visita pneumologica	73	27%	275
15-Mammografia bilaterale ER Mammografia bilaterale	127	94%	135
16-Mammografia monolaterale	8	80%	10
17-TC del Torace	72	80%	90
18-TC del Torace con MCD senza e con MCD	205	66%	311
19-TC dell'addome superiore	4	100%	4
20-TC dell'addome superiore senza e con MDC	17	81%	21
21-TC dell'Addome inferiore	4	100%	4
22-TC dell'addome inferiore senza e con MDC	6	86%	7
23-TC dell'addome completo	55	83%	66
24-TC dell'addome completo senza e con MDC	261	69%	378
25-TC Cranio – encefalo	173	87%	199
26-TC Cranio – encefalo senza e con MDC	76	69%	110
27-TC del rachide e dello speco vertebrale cervicale	4	80%	5
28-TC del rachide e dello speco vertebrale toracico	5	71%	7
29-TC del rachide e dello speco vertebrale lombosacrale	31	91%	34
30-TC del rachide e dello speco vertebrale cervicale senza e con MDC	1	100%	1
31-TC del rachide e dello speco vertebrale toracico senza e con MDC	1	100%	1
32-TC del rachide e dello speco vertebrale lombosacrale senza e con MDC	2	67%	3
33-TC di Bacino e articolazioni sacroiliache	9	90%	10
34-RM di encefalo e tronco encefalico, giunzione cranio spinale e relativo distretto vascolare	116	91%	127
35-RM di encefalo e tronco encefalico, giunzione cranio spinale e relativo distretto vascolare senza e con MDC	163	94%	174
36-RM di addome inferiore e scavo pelvico	9	53%	17
37-RM di addome inferiore e scavo pelvico senza e con MDC	40	57%	70
38-RM della colonna in toto	471	82%	572
39-RM della colonna in toto senza e con MDC	43	78%	55
40-Diagnostica ecografica del capo e del collo	335	98%	341
41-Eco (color) dopplergrafia cardiaca	127	84%	152
42-Eco (color) dopplergrafia dei tronchi sovraaortici	209	99%	212
43-Ecografia dell'addome superiore	164	99%	166
44-Ecografia dell'addome inferiore	55	95%	58
45-Ecografia dell'addome completo	1.054	96%	1.093
46-Ecografia bilaterale della mammella	165	89%	185
47-Ecografia monolaterale della mammella	46	84%	55
48-Ecografia ostetrica	6	75%	8

Prestazioni	Num	% nei tempi	volumi
49-Ecografia ginecologica	5	83%	6
50-Ecocolordoppler degli arti inferiori arterioso e/o venoso	305	96%	319
51-Colonscopia totale con endoscopio flessibile	221	90%	246
53-Rettosigmoidoscopia con endoscopio flessibile	9	90%	10
54-Esofagogastroduodenoscopia	217	89%	245
55-Esofagogastroduodenoscopia con biopsia in sede unica	6	86%	7
56-Elettrocardiogramma	343	95%	361
57-Elettrocardiogramma dinamico (Holter)	119	71%	168
58-Test cardiovascolare da sforzo con cicloergometro o con pedana mobile	39	74%	53
60-Esame audiometrico tonale	46	94%	49
61-Spirometria semplice	10	38%	26
62-Spirometria globale	42	74%	57
64-67-ELETTROMIOGRAFIA SEMPLICE [EMG] PER MUSCOLO	148	77%	191
70-Iniezione intravitreale	0	.	0
71-Visita algologica	75	56%	135
Totale complessivo	12.112	87%	13.928

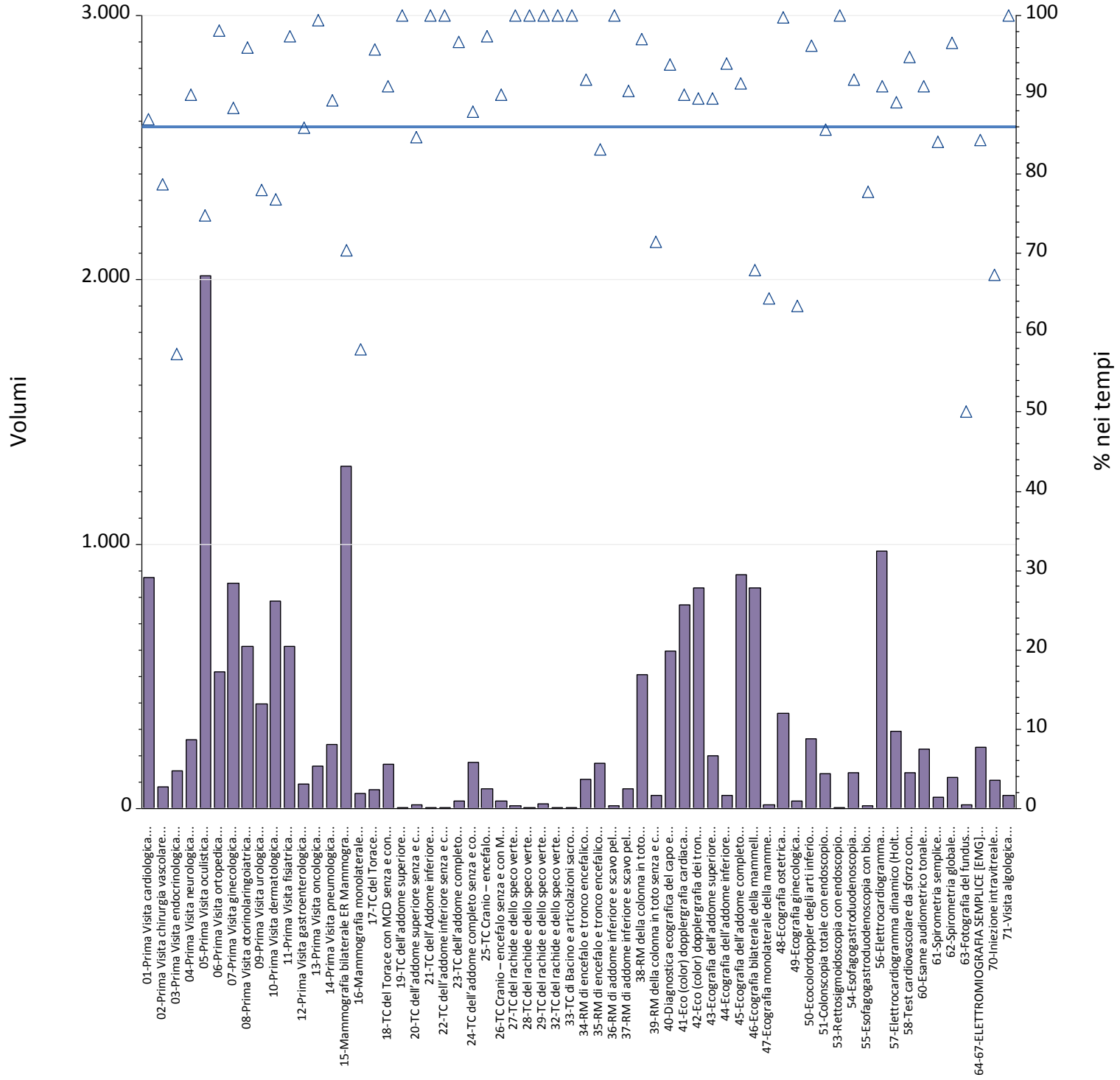


Prestazioni	Num	% nei tempi	volumi
01-Prima Visita cardiologica	813	85%	961
02-Prima Visita chirurgia vascolare	86	91%	94
03-Prima Visita endocrinologica	104	46%	225
04-Prima Visita neurologica	278	72%	386
05-Prima Visita oculistica	816	67%	1.215
06-Prima Visita ortopedica	619	82%	758
07-Prima Visita ginecologica	427	91%	467
08-Prima Visita otorinolaringoiatrica	746	81%	924
09-Prima Visita urologica	212	55%	388
10-Prima Visita dermatologica	946	81%	1.171
11-Prima Visita fisiatrica	1.287	98%	1.315
12-Prima Visita gastroenterologica	171	77%	221
13-Prima Visita oncologica	6	67%	9
14-Prima Visita pneumologica	66	24%	271
15-Mammografia bilaterale ER Mammografia bilaterale	328	93%	351
16-Mammografia monolaterale	13	87%	15
17-TC del Torace	90	93%	97
18-TC del Torace con MCD senza e con MCD	175	91%	192
19-TC dell'addome superiore	5	100%	5
20-TC dell'addome superiore senza e con MDC	22	96%	23
21-TC dell'Addome inferiore	1	100%	1
22-TC dell'addome inferiore senza e con MDC	6	86%	7
23-TC dell'addome completo	39	95%	41
24-TC dell'addome completo senza e con MDC	226	93%	242
25-TC Cranio – encefalo	146	100%	146
26-TC Cranio – encefalo senza e con MDC	33	94%	35
27-TC del rachide e dello speco vertebrale cervicale	9	100%	9
28-TC del rachide e dello speco vertebrale toracico	5	71%	7
29-TC del rachide e dello speco vertebrale lombosacrale	27	87%	31
33-TC di Bacino e articolazioni sacroiliache	4	80%	5
34-RM di encefalo e tronco encefalico, giunzione cranio spinale e relativo distretto vascolare	119	86%	139
35-RM di encefalo e tronco encefalico, giunzione cranio spinale e relativo distretto vascolare senza e con MDC	179	91%	196
36-RM di addome inferiore e scavo pelvico	24	77%	31
37-RM di addome inferiore e scavo pelvico senza e con MDC	63	88%	72
38-RM della colonna in toto	854	97%	878
39-RM della colonna in toto senza e con MDC	46	88%	52
40-Diagnostica ecografica del capo e del collo	560	97%	575
41-Eco (color) dopplergrafia cardiaca	432	94%	461
42-Eco (color) dopplergrafia dei tronchi sovraaortici	616	99%	622
43-Ecografia dell'addome superiore	219	99%	221
44-Ecografia dell'addome inferiore	73	97%	75
45-Ecografia dell'addome completo	1.160	97%	1.196
46-Ecografia bilaterale della mammella	225	91%	246
47-Ecografia monolaterale della mammella	19	86%	22
48-Ecografia ostetrica	20	100%	20
49-Ecografia ginecologica	8	89%	9
50-Ecocolordoppler degli arti inferiori arterioso e/o venoso	374	99%	376
51-Colonscopia totale con endoscopia flessibile	256	77%	331

Prestazioni	Num	% nei tempi	volumi
53-Rettosigmoidoscopia con endoscopio flessibile	4	50%	8
54-Esofagogastroduodenoscopia	247	84%	294
55-Esofagogastroduodenoscopia con biopsia in sede unica	13	81%	16
56-Elettrocardiogramma	399	98%	406
57-Elettrocardiogramma dinamico (Holter)	225	92%	244
58-Test cardiovascolare da sforzo con cicloergometro o con pedana mobile	80	88%	91
60-Esami audiometrici tonali	191	97%	196
61-Spirometria semplice	26	63%	41
62-Spirometria globale	92	91%	101
63-Fotografia del fundus	3	100%	3
64-67-ELETTROMIOGRAFIA SEMPLICE [EMG] PER MUSCOLO	346	90%	384
71-Visita algologica	131	95%	138
Totale complessivo	14.710	86%	17.056

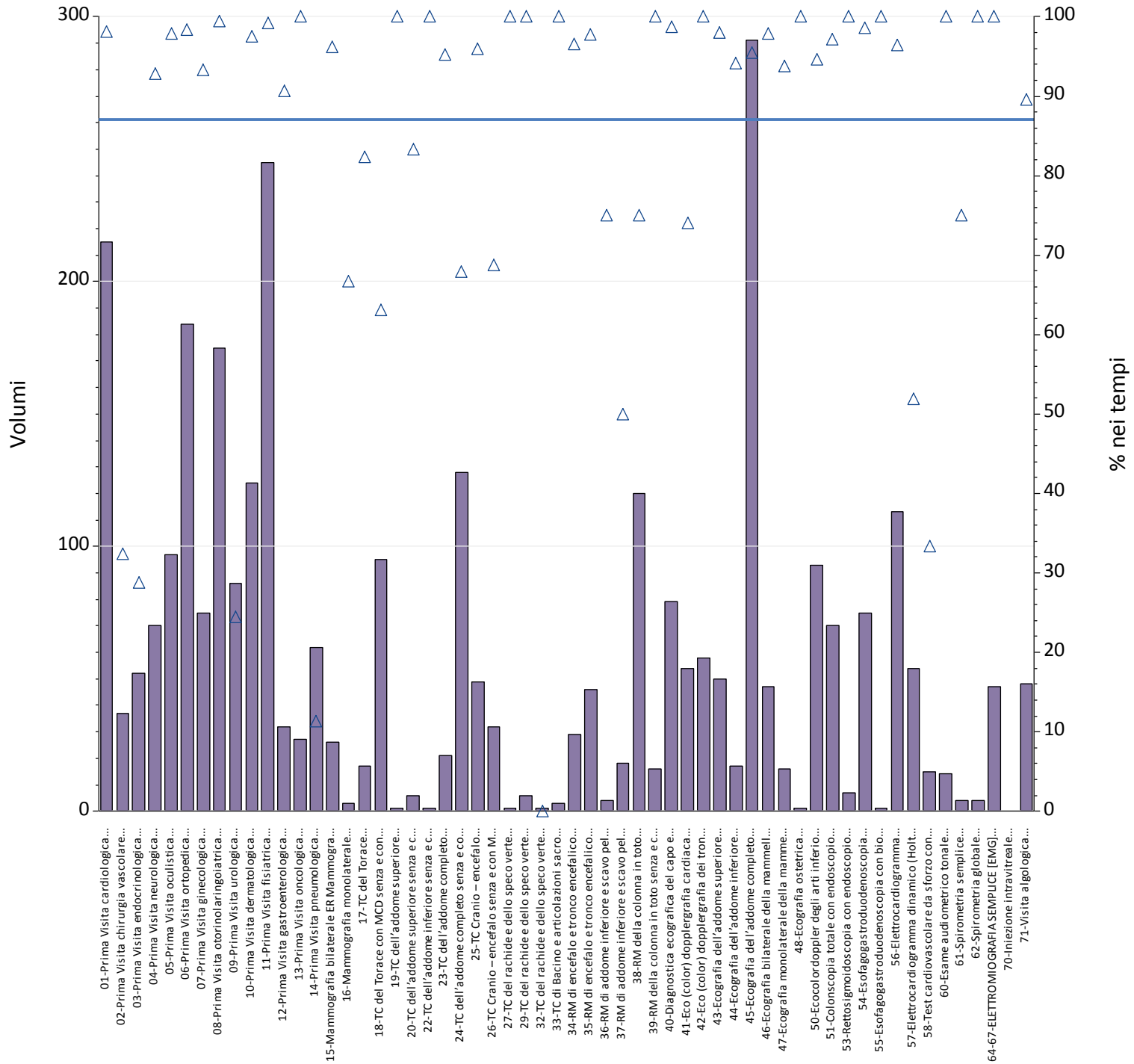
Aziende	B - Breve						
	Totali	Num	% nei tempi	mobilita	mobilita totali	Num mobilita	di cui nei tempi
ASFO - AZIENDA SANITARIA FRIULI OCCIDENTALE	3.262	2.828	87%	260	8.0%	221	85%
ASUFC - AZIENDA SANITARIA UNIVERSITARIA FRIULI CENTRALE	5.280	4.384	83%	369	7.0%	317	86%
ASUGI - AZIENDA SANITARIA UNIVERSITARIA GIULIANO ISONTINA	5.386	4.900	91%	372	6.9%	332	89%
REGIONE FRIULI - VENEZIA GIULIA	13.928	12.112	87%	1.001	7.2%	870	87%

D - Differita							P - Programmata						
Totali	Num	% nei tempi	mobilita	mobilita totali	Num mobilita	di cui nei tempi	Totali	Num	% nei tempi	mobilita	mobilita totali	Num mobilita	di cui nei tempi
3.114	2.635	85%	242	7.8%	189	78%	5.744	4.868	85%	463	8.1%	407	88%
6.803	5.571	82%	527	7.7%	453	86%	6.522	5.157	79%	471	7.2%	414	88%
7.139	6.504	91%	601	8.4%	465	77%	5.567	5.231	94%	741	13%	681	92%
17.056	14.710	86%	1.370	8.0%	1.107	81%	17.833	15.256	86%	1.675	9.4%	1.502	90%



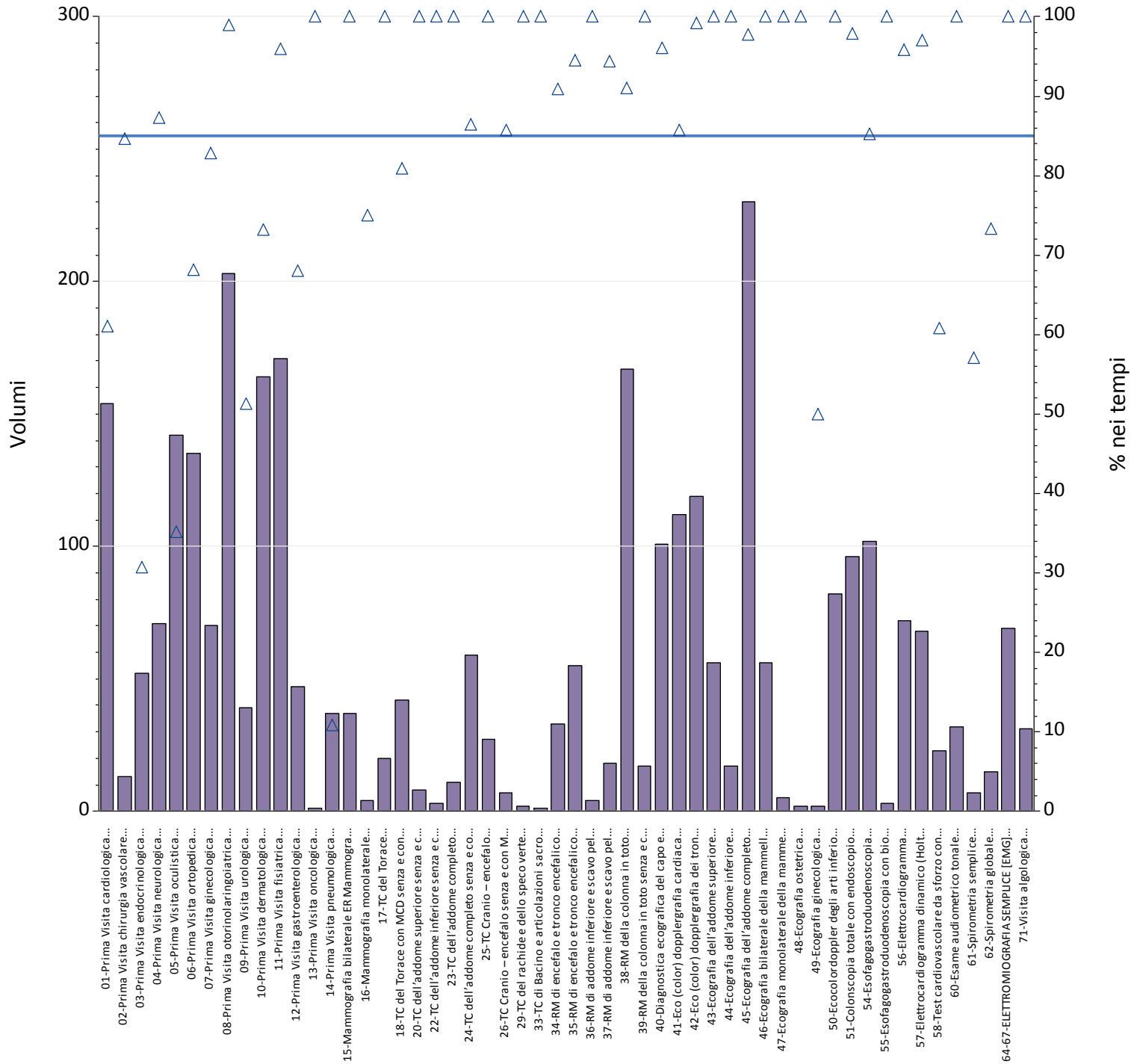
Prestazioni	Num	% nei tempi	volumi
01-Prima Visita cardiologica	758	87%	872
02-Prima Visita chirurgia vascolare	63	79%	80
03-Prima Visita endocrinologica	82	57%	143
04-Prima Visita neurologica	233	90%	259
05-Prima Visita oculistica	1.509	75%	2.017
06-Prima Visita ortopedica	508	98%	518
07-Prima Visita ginecologica	754	88%	854
08-Prima Visita otorinolaringoiatrica	587	96%	612
09-Prima Visita urologica	308	78%	395
10-Prima Visita dermatologica	603	77%	785
11-Prima Visita fisiatrica	596	97%	612
12-Prima Visita gastroenterologica	79	86%	92
13-Prima Visita oncologica	160	99%	161
14-Prima Visita pneumologica	217	89%	243
15-Mammografia bilaterale ER Mammografia bilaterale	910	70%	1.293
16-Mammografia monolaterale	33	58%	57
17-TC del Torace	68	96%	71
18-TC del Torace con MCD senza e con MCD	154	91%	169
19-TC dell'addome superiore	4	100%	4
20-TC dell'addome superiore senza e con MDC	11	85%	13
21-TC dell'Addome inferiore	2	100%	2
22-TC dell'addome inferiore senza e con MDC	5	100%	5
23-TC dell'addome completo	29	97%	30
24-TC dell'addome completo senza e con MDC	152	88%	173
25-TC Cranio – encefalo	74	97%	76
26-TC Cranio – encefalo senza e con MDC	27	90%	30
27-TC del rachide e dello speco vertebrale cervicale	11	100%	11
28-TC del rachide e dello speco vertebrale toracico	4	100%	4
29-TC del rachide e dello speco vertebrale lombosacrale	19	100%	19
32-TC del rachide e dello speco vertebrale lombosacrale senza e con MDC	1	100%	1
33-TC di Bacino e articolazioni sacroiliache	5	100%	5
34-RM di encefalo e tronco encefalico, giunzione cranio spinale e relativo distretto vascolare	103	92%	112
35-RM di encefalo e tronco encefalico, giunzione cranio spinale e relativo distretto vascolare senza e con MDC	143	83%	172
36-RM di addome inferiore e scavo pelvico	12	100%	12
37-RM di addome inferiore e scavo pelvico senza e con MDC	67	91%	74
38-RM della colonna in toto	493	97%	508
39-RM della colonna in toto senza e con MDC	35	71%	49
40-Diagnostica ecografica del capo e del collo	559	94%	596
41-Eco (color) dopplergrafia cardiaca	694	90%	771
42-Eco (color) dopplergrafia dei tronchi sovraaortici	746	90%	833
43-Ecografia dell'addome superiore	180	90%	201
44-Ecografia dell'addome inferiore	46	94%	49
45-Ecografia dell'addome completo	808	91%	884
46-Ecografia bilaterale della mammella	566	68%	834
47-Ecografia monolaterale della mammella	9	64%	14
48-Ecografia ostetrica	359	100%	360
49-Ecografia ginecologica	19	63%	30
50-Ecocolordoppler degli arti inferiori arterioso e/o venoso	254	96%	264

Prestazioni	Num	% nei tempi	volumi
51-Colonscopia totale con endoscopio flessibile	113	86%	132
53-Rettosigmoidoscopia con endoscopio flessibile	2	100%	2
54-Esofagogastroduodenoscopia	125	92%	136
55-Esofagogastroduodenoscopia con biopsia in sede unica	7	78%	9
56-Elettrocardiogramma	886	91%	973
57-Elettrocardiogramma dinamico (Holter)	259	89%	291
58-Test cardiovascolare da sforzo con cicloergometro o con pedana mobile	128	95%	135
60-Esame audiometrico tonale	203	91%	223
61-Spirometria semplice	37	84%	44
62-Spirometria globale	113	97%	117
63-Fotografia del fundus	7	50%	14
64-67-ELETTROMIOGRAFIA SEMPLICE [EMG] PER MUSCOLO	194	84%	230
70-Iniezione intravitreale	72	67%	107
71-Visita algologica	51	100%	51
Totale complessivo	15.256	86%	17.833



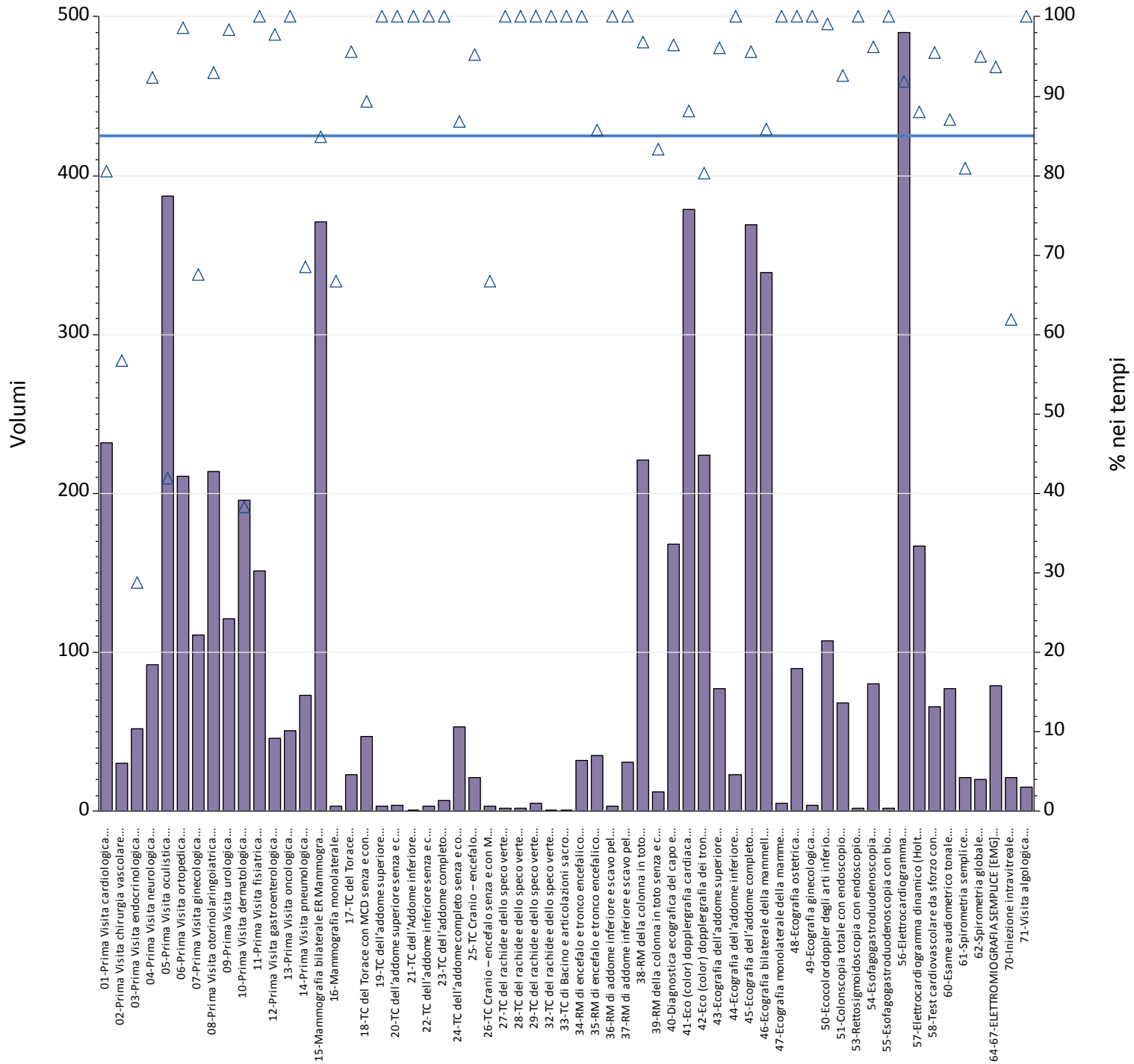
Prestazioni	Totali	Num	% nei tempi	mobilita	mobilita totali	Num mobilita	di cui nei tempi
01-Prima Visita cardiologica	215	211	98%	1	.47%	1	100%
02-Prima Visita chirurgia vascolare	37	12	32%	3	8.1%	3	100%
03-Prima Visita endocrinologica	52	15	29%	7	13%	6	86%
04-Prima Visita neurologica	70	65	93%	3	4.3%	0	0%
05-Prima Visita oculistica	97	95	98%	8	8.2%	6	75%
06-Prima Visita ortopedica	184	181	98%	5	2.7%	5	100%
07-Prima Visita ginecologica	75	70	93%	16	21%	12	75%
08-Prima Visita otorinolaringoiatrica	175	174	99%	5	2.9%	5	100%
09-Prima Visita urologica	86	21	24%	8	9.3%	6	75%
10-Prima Visita dermatologica	124	121	98%	8	6.5%	6	75%
11-Prima Visita fisiatrica	245	243	99%	5	2.0%	5	100%
12-Prima Visita gastroenterologica	32	29	91%	15	47%	13	87%
13-Prima Visita oncologica	27	27	100%	27	100%	27	100%
14-Prima Visita pneumologica	62	7	11%	4	6.5%	3	75%
15-Mammografia bilaterale ER Mammografia	26	25	96%	5	19%	4	80%
16-Mammografia monolaterale	3	2	67%	1	33%	1	100%
17-TC del Torace	17	14	82%	0	.00%	0	.
18-TC del Torace con MCD senza e con MCD	95	60	63%	6	6.3%	2	33%
19-TC dell'addome superiore	1	1	100%	0	.00%	0	.
20-TC dell'addome superiore senza e con MDC	6	5	83%	0	.00%	0	.
22-TC dell'addome inferiore senza e con MDC	1	1	100%	0	.00%	0	.
23-TC dell'addome completo	21	20	95%	0	.00%	0	.
24-TC dell'addome completo senza e con MDC	128	87	68%	8	6.3%	3	38%
25-TC Cranio – encefalo	49	47	96%	0	.00%	0	.
26-TC Cranio – encefalo senza e con MDC	32	22	69%	2	6.3%	2	100%
27-TC del rachide e dello speco vertebrale	1	1	100%	0	.00%	0	.
29-TC del rachide e dello speco vertebrale	6	6	100%	0	.00%	0	.
32-TC del rachide e dello speco vertebrale	1	0	0%	0	.00%	0	.
33-TC di Bacino e articolazioni sacroiliache	3	3	100%	0	.00%	0	.
34-RM di encefalo e tronco encefalico, giunzione	29	28	97%	2	6.9%	2	100%
35-RM di encefalo e tronco encefalico, giunzione	46	45	98%	3	6.5%	3	100%
36-RM di addome inferiore e scavo pelvico	4	3	75%	1	25%	1	100%
37-RM di addome inferiore e scavo pelvico senza	18	9	50%	5	28%	4	80%
38-RM della colonna in toto	120	90	75%	5	4.2%	5	100%
39-RM della colonna in toto senza e con MDC	16	16	100%	1	6.3%	1	100%
40-Diagnostica ecografica del capo e del collo	79	78	99%	3	3.8%	3	100%
41-Eco (color) dopplergrafia cardiaca	54	40	74%	1	1.9%	1	100%
42-Eco (color) dopplergrafia dei tronchi	58	58	100%	1	1.7%	1	100%
43-Ecografia dell'addome superiore	50	49	98%	5	10%	4	80%
44-Ecografia dell'addome inferiore	17	16	94%	3	18%	2	67%
45-Ecografia dell'addome completo	291	278	96%	20	6.9%	14	70%
46-Ecografia bilaterale della mammella	47	46	98%	12	26%	11	92%
47-Ecografia monolaterale della mammella	16	15	94%	6	38%	6	100%
48-Ecografia ostetrica	1	1	100%	0	.00%	0	.
50-Ecocolordoppler degli arti inferiori arterioso	93	88	95%	3	3.2%	3	100%
51-Colonscopia totale con endoscopio flessibile	70	68	97%	18	26%	17	94%
53-Rettosigmoidoscopia con endoscopio	7	7	100%	1	14%	1	100%

Prestazioni	Totali	Num	% nei tempi	mobilita	mobilita totali	Num mobilita	di cui nei tempi
54-Esofagogastroduodenoscopia	75	74	99%	11	15%	11	100%
55-Esofagogastroduodenoscopia con biopsia in	1	1	100%	1	100%	1	100%
56-Elettrocardiogramma	113	109	96%	0	.00%	0	.
57-Elettrocardiogramma dinamico (Holter)	54	28	52%	0	.00%	0	.
58-Test cardiovascolare da sforzo con	15	5	33%	0	.00%	0	.
60-Esame audiometrico tonale	14	14	100%	1	7.1%	1	100%
61-Spirometria semplice	4	3	75%	0	.00%	0	.
62-Spirometria globale	4	4	100%	0	.00%	0	.
64-67-ELETTROMIOGRAFIA SEMPLICE [EMG] PER	47	47	100%	2	4.3%	2	100%
70-Iniezione intravitreale	0	0	.	0	.	0	.
71-Visita algologica	48	43	90%	18	38%	17	94%
Totale complessivo	3.262	2.828	87%	260	8.0%	221	85%



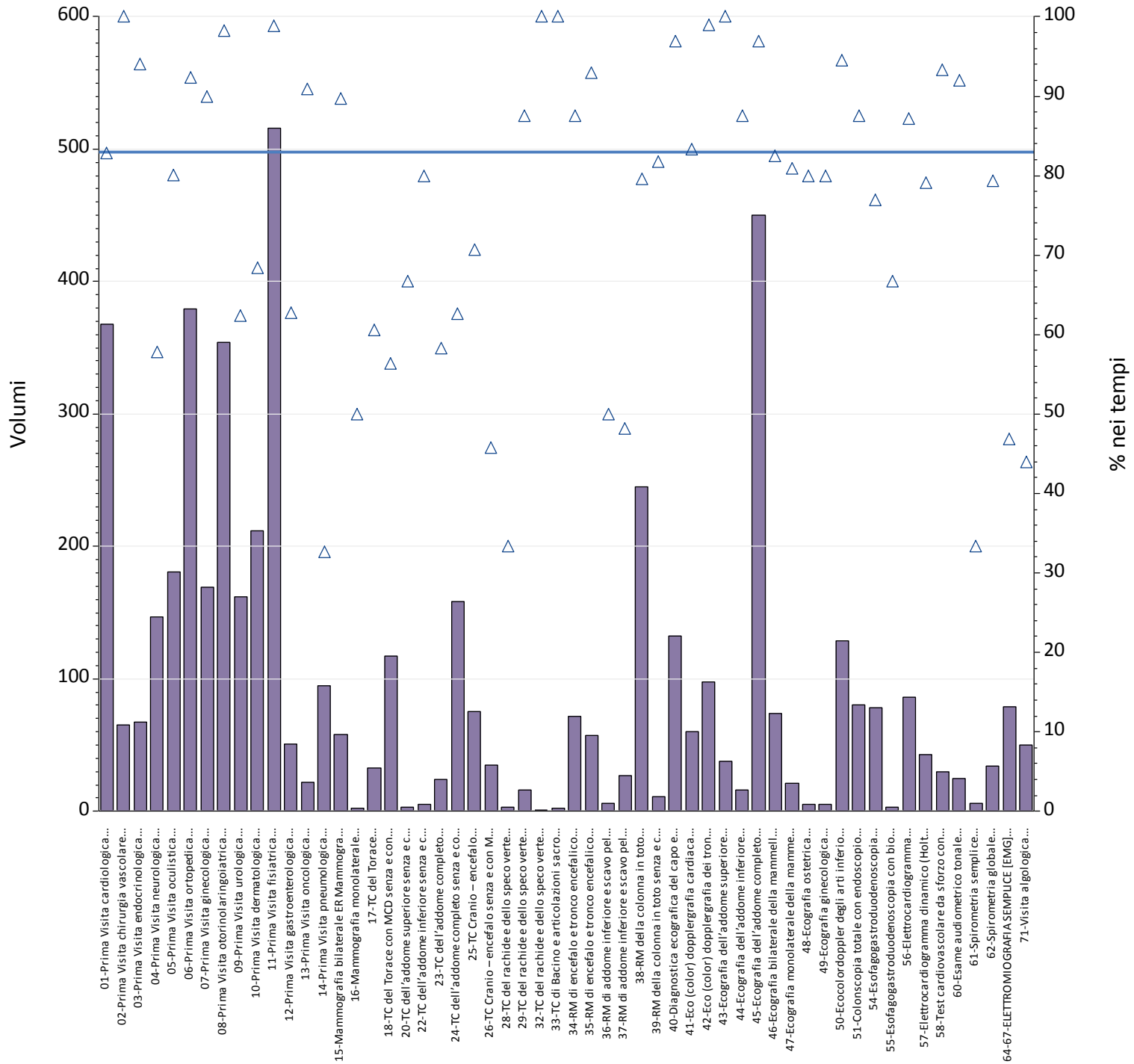
Prestazioni	Totali	Num	% nei tempi	mobilita	mobilita totali	Num mobilita	di cui nei tempi
01-Prima Visita cardiologica	154	94	61%	20	13%	16	80%
02-Prima Visita chirurgia vascolare	13	11	85%	2	15%	2	100%
03-Prima Visita endocrinologica	52	16	31%	3	5.8%	2	67%
04-Prima Visita neurologica	71	62	87%	2	2.8%	0	0%
05-Prima Visita oculistica	142	50	35%	14	9.9%	6	43%
06-Prima Visita ortopedica	135	92	68%	6	4.4%	1	17%
07-Prima Visita ginecologica	70	58	83%	18	26%	18	100%
08-Prima Visita otorinolaringoiatrica	203	201	99%	3	1.5%	1	33%
09-Prima Visita urologica	39	20	51%	1	2.6%	1	100%
10-Prima Visita dermatologica	164	120	73%	8	4.9%	5	63%
11-Prima Visita fisiatrica	171	164	96%	15	8.8%	14	93%
12-Prima Visita gastroenterologica	47	32	68%	21	45%	9	43%
13-Prima Visita oncologica	1	1	100%	1	100%	1	100%
14-Prima Visita pneumologica	37	4	11%	9	24%	2	22%
15-Mammografia bilaterale ER Mammografia	37	37	100%	1	2.7%	1	100%
16-Mammografia monolaterale	4	3	75%	3	75%	2	67%
17-TC del Torace	20	20	100%	0	.00%	0	.
18-TC del Torace con MCD senza e con MCD	42	34	81%	4	9.5%	4	100%
20-TC dell'addome superiore senza e con MDC	8	8	100%	0	.00%	0	.
22-TC dell'addome inferiore senza e con MDC	3	3	100%	0	.00%	0	.
23-TC dell'addome completo	11	11	100%	0	.00%	0	.
24-TC dell'addome completo senza e con MDC	59	51	86%	5	8.5%	5	100%
25-TC Cranio – encefalo	27	27	100%	1	3.7%	1	100%
26-TC Cranio – encefalo senza e con MDC	7	6	86%	1	14%	1	100%
29-TC del rachide e dello speco vertebrale	2	2	100%	0	.00%	0	.
33-TC di Bacino e articolazioni sacroiliache	1	1	100%	0	.00%	0	.
34-RM di encefalo e tronco encefalico, giunzione	33	30	91%	1	3.0%	1	100%
35-RM di encefalo e tronco encefalico, giunzione	55	52	95%	4	7.3%	4	100%
36-RM di addome inferiore e scavo pelvico	4	4	100%	0	.00%	0	.
37-RM di addome inferiore e scavo pelvico senza	18	17	94%	8	44%	8	100%
38-RM della colonna in toto	167	152	91%	15	9.0%	15	100%
39-RM della colonna in toto senza e con MDC	17	17	100%	1	5.9%	1	100%
40-Diagnostica ecografica del capo e del collo	101	97	96%	6	5.9%	4	67%
41-Eco (color) dopplergrafia cardiaca	112	96	86%	3	2.7%	2	67%
42-Eco (color) dopplergrafia dei tronchi	119	118	99%	1	.84%	1	100%
43-Ecografia dell'addome superiore	56	56	100%	3	5.4%	3	100%
44-Ecografia dell'addome inferiore	17	17	100%	1	5.9%	1	100%
45-Ecografia dell'addome completo	230	225	98%	8	3.5%	7	88%
46-Ecografia bilaterale della mammella	56	56	100%	6	11%	6	100%
47-Ecografia monolaterale della mammella	5	5	100%	1	20%	1	100%
48-Ecografia ostetrica	2	2	100%	0	.00%	0	.
49-Ecografia ginecologica	2	1	50%	0	.00%	0	.
50-Ecocolordoppler degli arti inferiori arterioso	82	82	100%	1	1.2%	1	100%
51-Colonscopia totale con endoscopia flessibile	96	94	98%	11	11%	11	100%
54-Esofagogastroduodenoscopia	102	87	85%	18	18%	16	89%
55-Esofagogastroduodenoscopia con biopsia in	3	3	100%	1	33%	1	100%
56-Elettrocardiogramma	72	69	96%	5	6.9%	4	80%

Prestazioni	Totali	Num	% nei tempi	mobilita	mobilita totali	Num mobilita	di cui nei tempi
57-Elettrocardiogramma dinamico (Holter)	68	66	97%	0	.00%	0	.
58-Test cardiovascolare da sforzo con	23	14	61%	0	.00%	0	.
60-Esame audiometrico tonale	32	32	100%	2	6.3%	2	100%
61-Spirometria semplice	7	4	57%	1	14%	1	100%
62-Spirometria globale	15	11	73%	1	6.7%	1	100%
64-67-ELETTROMIOGRAFIA SEMPLICE [EMG] PER	69	69	100%	1	1.4%	1	100%
71-Visita algologica	31	31	100%	5	16%	5	100%
Totale complessivo	3.114	2.635	85%	242	7.8%	189	78%



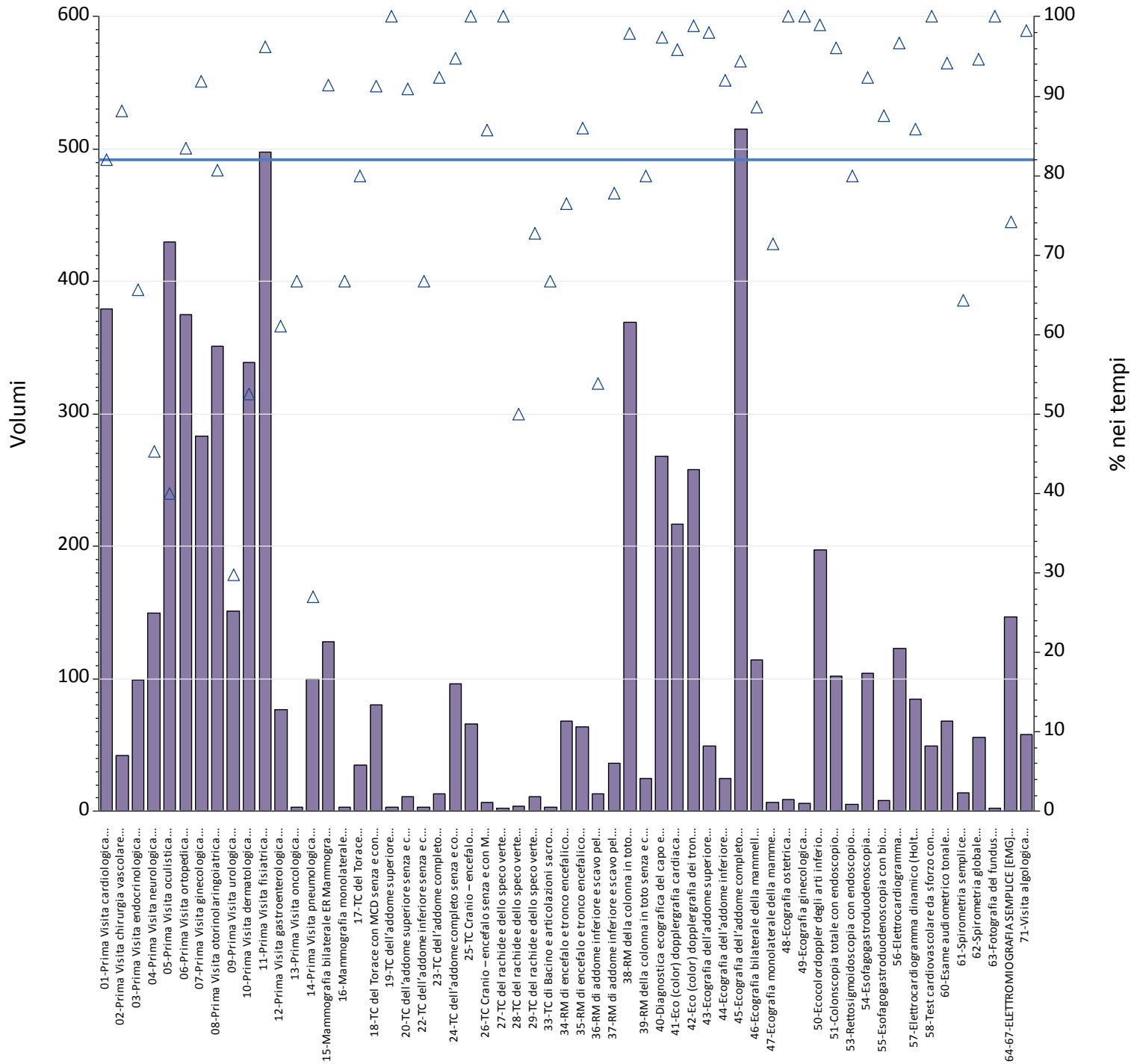
Prestazioni	Totali	Num	% nei tempi	mobilita	mobilita totali	Num mobilita	di cui nei tempi
01-Prima Visita cardiologica	232	187	81%	7	3.0%	6	86%
02-Prima Visita chirurgia vascolare	30	17	57%	0	.00%	0	.
03-Prima Visita endocrinologica	52	15	29%	6	12%	6	100%
04-Prima Visita neurologica	92	85	92%	5	5.4%	4	80%
05-Prima Visita oculistica	387	162	42%	98	25%	76	78%
06-Prima Visita ortopedica	211	208	99%	2	.95%	2	100%
07-Prima Visita ginecologica	111	75	68%	15	14%	11	73%
08-Prima Visita otorinolaringoiatrica	214	199	93%	16	7.5%	16	100%
09-Prima Visita urologica	121	119	98%	2	1.7%	2	100%
10-Prima Visita dermatologica	196	75	38%	17	8.7%	15	88%
11-Prima Visita fisiatrica	151	151	100%	18	12%	18	100%
12-Prima Visita gastroenterologica	46	45	98%	31	67%	30	97%
13-Prima Visita oncologica	51	51	100%	51	100%	51	100%
14-Prima Visita pneumologica	73	50	68%	6	8.2%	6	100%
15-Mammografia bilaterale ER Mammografia	371	315	85%	6	1.6%	4	67%
16-Mammografia monolaterale	3	2	67%	1	33%	0	0%
17-TC del Torace	23	22	96%	1	4.3%	1	100%
18-TC del Torace con MCD senza e con MCD	47	42	89%	4	8.5%	3	75%
19-TC dell'addome superiore	3	3	100%	1	33%	1	100%
20-TC dell'addome superiore senza e con MDC	4	4	100%	1	25%	1	100%
21-TC dell'Addome inferiore	1	1	100%	0	.00%	0	.
22-TC dell'addome inferiore senza e con MDC	3	3	100%	0	.00%	0	.
23-TC dell'addome completo	7	7	100%	0	.00%	0	.
24-TC dell'addome completo senza e con MDC	53	46	87%	7	13%	6	86%
25-TC Cranio – encefalo	21	20	95%	1	4.8%	1	100%
26-TC Cranio – encefalo senza e con MDC	3	2	67%	1	33%	0	0%
27-TC del rachide e dello speco vertebrale	2	2	100%	0	.00%	0	.
28-TC del rachide e dello speco vertebrale	2	2	100%	0	.00%	0	.
29-TC del rachide e dello speco vertebrale	5	5	100%	1	20%	1	100%
32-TC del rachide e dello speco vertebrale	1	1	100%	0	.00%	0	.
33-TC di Bacino e articolazioni sacroiliache	1	1	100%	0	.00%	0	.
34-RM di encefalo e tronco encefalico, giunzione	32	32	100%	1	3.1%	1	100%
35-RM di encefalo e tronco encefalico, giunzione	35	30	86%	10	29%	8	80%
36-RM di addome inferiore e scavo pelvico	3	3	100%	0	.00%	0	.
37-RM di addome inferiore e scavo pelvico senza	31	31	100%	17	55%	17	100%
38-RM della colonna in toto	221	214	97%	29	13%	29	100%
39-RM della colonna in toto senza e con MDC	12	10	83%	5	42%	5	100%
40-Diagnostica ecografica del capo e del collo	168	162	96%	6	3.6%	4	67%
41-Eco (color) dopplergrafia cardiaca	379	334	88%	8	2.1%	7	88%
42-Eco (color) dopplergrafia dei tronchi	224	180	80%	10	4.5%	9	90%
43-Ecografia dell'addome superiore	77	74	96%	3	3.9%	3	100%
44-Ecografia dell'addome inferiore	23	23	100%	0	.00%	0	.
45-Ecografia dell'addome completo	369	353	96%	7	1.9%	6	86%
46-Ecografia bilaterale della mammella	339	291	86%	6	1.8%	3	50%
47-Ecografia monolaterale della mammella	5	5	100%	1	20%	1	100%
48-Ecografia ostetrica	90	90	100%	8	8.9%	8	100%
49-Ecografia ginecologica	4	4	100%	1	25%	1	100%

Prestazioni	Totali	Num	% nei tempi	mobilita	mobilita totali	Num mobilita	di cui nei tempi
50-Ecolorodoppler degli arti inferiori arterioso	107	106	99%	2	1.9%	2	100%
51-Colonscopia totale con endoscopio flessibile	68	63	93%	8	12%	8	100%
53-Rettosigmoidoscopia con endoscopio	2	2	100%	0	.00%	0	.
54-Esofagogastroduodenoscopia	80	77	96%	12	15%	11	92%
55-Esofagogastroduodenoscopia con biopsia in	2	2	100%	0	.00%	0	.
56-Elettrocardiogramma	490	450	92%	2	.41%	2	100%
57-Elettrocardiogramma dinamico (Holter)	167	147	88%	0	.00%	0	.
58-Test cardiovascolare da sforzo con	66	63	95%	0	.00%	0	.
60-Esame audiometrico tonale	77	67	87%	1	1.3%	1	100%
61-Spirometria semplice	21	17	81%	0	.00%	0	.
62-Spirometria globale	20	19	95%	1	5.0%	1	100%
64-67-ELETTROMIOGRAFIA SEMPLICE [EMG] PER	79	74	94%	4	5.1%	4	100%
70-Iniezione intravitreale	21	13	62%	15	71%	7	47%
71-Visita algologica	15	15	100%	8	53%	8	100%
Totale complessivo	5.744	4.868	85%	463	8.1%	407	88%



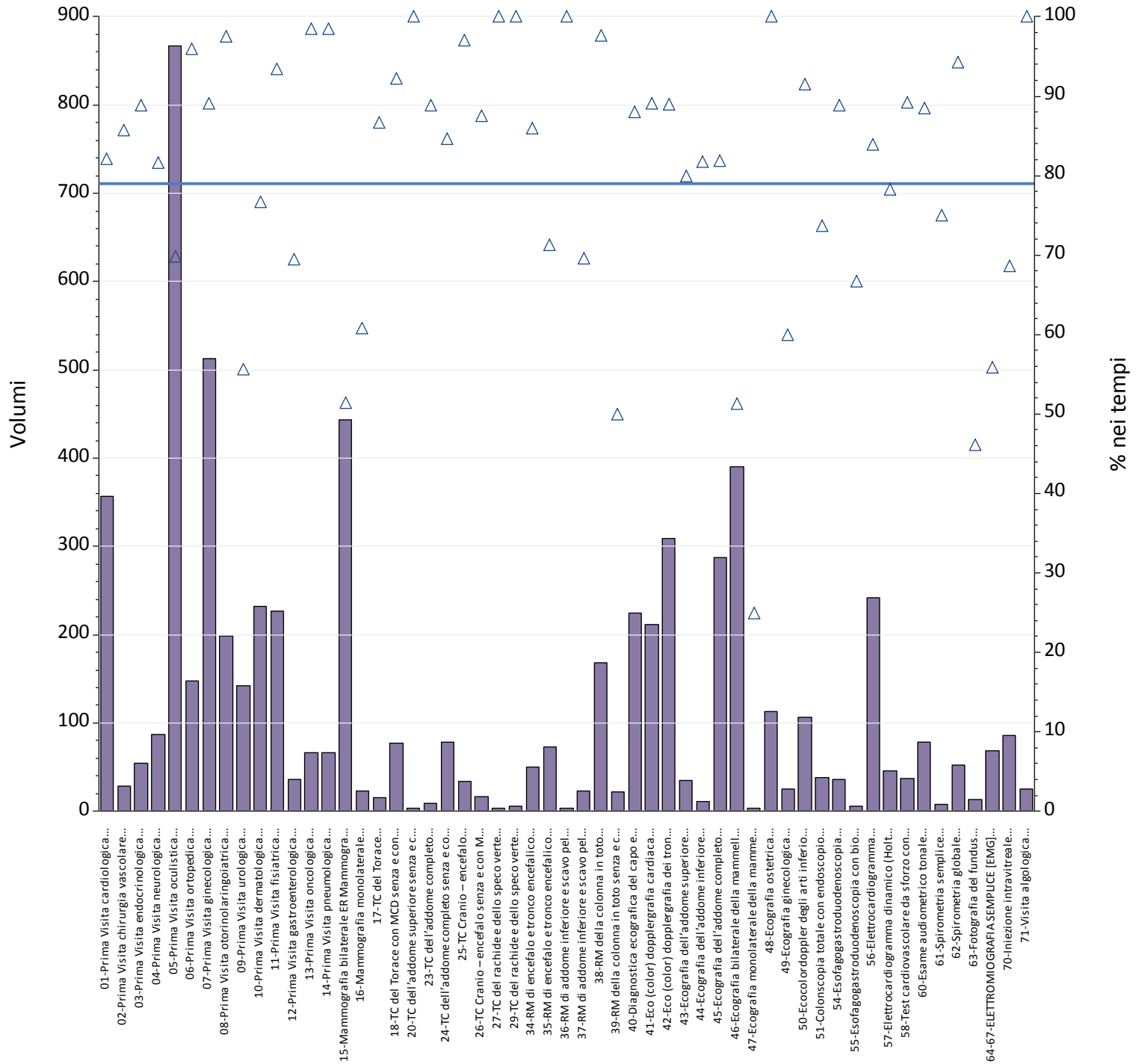
Prestazioni	Totali	Num	% nei tempi	mobilita	mobilita totali	Num mobilita	di cui nei tempi
01-Prima Visita cardiologica	368	305	83%	27	7.3%	26	96%
02-Prima Visita chirurgia vascolare	65	65	100%	0	.00%	0	.
03-Prima Visita endocrinologica	67	63	94%	1	1.5%	1	100%
04-Prima Visita neurologica	147	85	58%	20	14%	17	85%
05-Prima Visita oculistica	181	145	80%	20	11%	18	90%
06-Prima Visita ortopedica	379	350	92%	23	6.1%	23	100%
07-Prima Visita ginecologica	169	152	90%	6	3.6%	4	67%
08-Prima Visita otorinolaringoiatrica	354	348	98%	13	3.7%	12	92%
09-Prima Visita urologica	162	101	62%	31	19%	16	52%
10-Prima Visita dermatologica	212	145	68%	10	4.7%	9	90%
11-Prima Visita fisiatrica	516	510	99%	51	9.9%	51	100%
12-Prima Visita gastroenterologica	51	32	63%	18	35%	16	89%
13-Prima Visita oncologica	22	20	91%	6	27%	4	67%
14-Prima Visita pneumologica	95	31	33%	6	6.3%	0	0%
15-Mammografia bilaterale ER Mammografia	58	52	90%	0	.00%	0	.
16-Mammografia monolaterale	2	1	50%	1	50%	0	0%
17-TC del Torace	33	20	61%	10	30%	9	90%
18-TC del Torace con MCD senza e con MCD	117	66	56%	8	6.8%	7	88%
20-TC dell'addome superiore senza e con MDC	3	2	67%	0	.00%	0	.
22-TC dell'addome inferiore senza e con MDC	5	4	80%	0	.00%	0	.
23-TC dell'addome completo	24	14	58%	7	29%	6	86%
24-TC dell'addome completo senza e con MDC	158	99	63%	9	5.7%	6	67%
25-TC Cranio – encefalo	75	53	71%	8	11%	8	100%
26-TC Cranio – encefalo senza e con MDC	35	16	46%	3	8.6%	2	67%
28-TC del rachide e dello speco vertebrale	3	1	33%	1	33%	1	100%
29-TC del rachide e dello speco vertebrale	16	14	88%	3	19%	3	100%
32-TC del rachide e dello speco vertebrale	1	1	100%	0	.00%	0	.
33-TC di Bacino e articolazioni sacroiliache	2	2	100%	0	.00%	0	.
34-RM di encefalo e tronco encefalico, giunzione	72	63	88%	3	4.2%	2	67%
35-RM di encefalo e tronco encefalico, giunzione	57	53	93%	7	12%	6	86%
36-RM di addome inferiore e scavo pelvico	6	3	50%	0	.00%	0	.
37-RM di addome inferiore e scavo pelvico senza	27	13	48%	2	7.4%	2	100%
38-RM della colonna in toto	245	195	80%	13	5.3%	12	92%
39-RM della colonna in toto senza e con MDC	11	9	82%	0	.00%	0	.
40-Diagnostica ecografica del capo e del collo	132	128	97%	3	2.3%	2	67%
41-Eco (color) dopplergrafia cardiaca	60	50	83%	1	1.7%	1	100%
42-Eco (color) dopplergrafia dei tronchi	98	97	99%	2	2.0%	2	100%
43-Ecografia dell'addome superiore	38	38	100%	2	5.3%	2	100%
44-Ecografia dell'addome inferiore	16	14	88%	0	.00%	0	.
45-Ecografia dell'addome completo	450	436	97%	12	2.7%	12	100%
46-Ecografia bilaterale della mammella	74	61	82%	4	5.4%	4	100%
47-Ecografia monolaterale della mammella	21	17	81%	1	4.8%	1	100%
48-Ecografia ostetrica	5	4	80%	0	.00%	0	.
49-Ecografia ginecologica	5	4	80%	0	.00%	0	.
50-Ecocolordoppler degli arti inferiori arterioso	129	122	95%	2	1.6%	2	100%
51-Colonscopia totale con endoscopio flessibile	80	70	88%	3	3.8%	3	100%
54-Esofagogastroduodenoscopia	78	60	77%	6	7.7%	5	83%

Prestazioni	Totali	Num	% nei tempi	mobilita	mobilita totali	Num mobilita	di cui nei tempi
55-Esofagogastroduodenoscopia con biopsia in	3	2	67%	0	.00%	0	.
56-Elettrocardiogramma	86	75	87%	6	7.0%	6	100%
57-Elettrocardiogramma dinamico (Holter)	43	34	79%	4	9.3%	3	75%
58-Test cardiovascolare da sforzo con	30	28	93%	0	.00%	0	.
60-Esame audiometrico tonale	25	23	92%	0	.00%	0	.
61-Spirometria semplice	6	2	33%	1	17%	0	0%
62-Spirometria globale	34	27	79%	0	.00%	0	.
64-67-ELETTROMIOGRAFIA SEMPLICE [EMG] PER	79	37	47%	3	3.8%	2	67%
71-Visita algologica	50	22	44%	12	24%	11	92%
Totale complessivo	5.280	4.384	83%	369	7.0%	317	86%



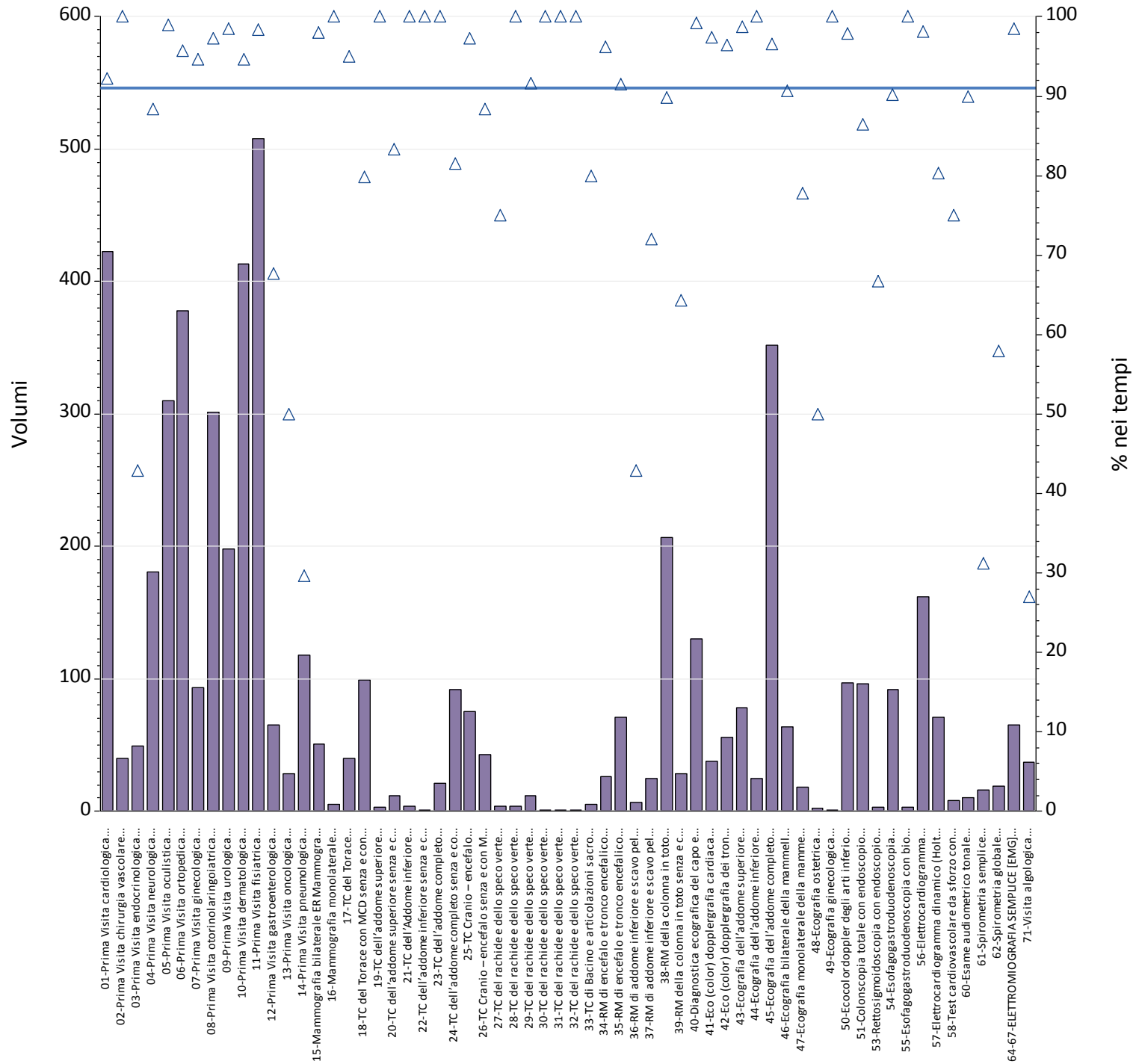
Prestazioni	Totali	Num	% nei tempi	mobilita	mobilita totali	Num mobilita	di cui nei tempi
01-Prima Visita cardiologica	379	311	82%	16	4.2%	14	88%
02-Prima Visita chirurgia vascolare	42	37	88%	0	.00%	0	.
03-Prima Visita endocrinologica	99	65	66%	9	9.1%	2	22%
04-Prima Visita neurologica	150	68	45%	33	22%	31	94%
05-Prima Visita oculistica	430	172	40%	25	5.8%	16	64%
06-Prima Visita ortopedica	375	313	83%	28	7.5%	24	86%
07-Prima Visita ginecologica	283	260	92%	11	3.9%	10	91%
08-Prima Visita otorinolaringoiatrica	351	283	81%	35	10%	24	69%
09-Prima Visita urologica	151	45	30%	36	24%	21	58%
10-Prima Visita dermatologica	339	178	53%	30	8.8%	18	60%
11-Prima Visita fisiatrica	498	479	96%	61	12%	60	98%
12-Prima Visita gastroenterologica	77	47	61%	8	10%	5	63%
13-Prima Visita oncologica	3	2	67%	1	33%	0	0%
14-Prima Visita pneumologica	100	27	27%	3	3.0%	1	33%
15-Mammografia bilaterale ER Mammografia	128	117	91%	3	2.3%	3	100%
16-Mammografia monolaterale	3	2	67%	0	.00%	0	.
17-TC del Torace	35	28	80%	9	26%	9	100%
18-TC del Torace con MCD senza e con MCD	80	73	91%	3	3.8%	3	100%
19-TC dell'addome superiore	3	3	100%	0	.00%	0	.
20-TC dell'addome superiore senza e con MDC	11	10	91%	0	.00%	0	.
22-TC dell'addome inferiore senza e con MDC	3	2	67%	0	.00%	0	.
23-TC dell'addome completo	13	12	92%	4	31%	4	100%
24-TC dell'addome completo senza e con MDC	96	91	95%	4	4.2%	4	100%
25-TC Cranio – encefalo	66	66	100%	3	4.5%	3	100%
26-TC Cranio – encefalo senza e con MDC	7	6	86%	0	.00%	0	.
27-TC del rachide e dello speco vertebrale	2	2	100%	0	.00%	0	.
28-TC del rachide e dello speco vertebrale	4	2	50%	0	.00%	0	.
29-TC del rachide e dello speco vertebrale	11	8	73%	0	.00%	0	.
33-TC di Bacino e articolazioni sacroiliache	3	2	67%	1	33%	1	100%
34-RM di encefalo e tronco encefalico, giunzione	68	52	76%	4	5.9%	3	75%
35-RM di encefalo e tronco encefalico, giunzione	64	55	86%	8	13%	8	100%
36-RM di addome inferiore e scavo pelvico	13	7	54%	1	7.7%	1	100%
37-RM di addome inferiore e scavo pelvico senza	36	28	78%	8	22%	8	100%
38-RM della colonna in toto	369	361	98%	11	3.0%	9	82%
39-RM della colonna in toto senza e con MDC	25	20	80%	1	4.0%	1	100%
40-Diagnostica ecografica del capo e del collo	268	261	97%	8	3.0%	7	88%
41-Eco (color) dopplergrafia cardiaca	217	208	96%	16	7.4%	16	100%
42-Eco (color) dopplergrafia dei tronchi	258	255	99%	7	2.7%	7	100%
43-Ecografia dell'addome superiore	49	48	98%	4	8.2%	4	100%
44-Ecografia dell'addome inferiore	25	23	92%	2	8.0%	2	100%
45-Ecografia dell'addome completo	515	486	94%	35	6.8%	35	100%
46-Ecografia bilaterale della mammella	114	101	89%	5	4.4%	5	100%
47-Ecografia monolaterale della mammella	7	5	71%	1	14%	1	100%
48-Ecografia ostetrica	9	9	100%	0	.00%	0	.
49-Ecografia ginecologica	6	6	100%	0	.00%	0	.
50-Eccolorodoppler degli arti inferiori arterioso	197	195	99%	2	1.0%	2	100%
51-Colonscopia totale con endoscopio flessibile	102	98	96%	3	2.9%	3	100%

Prestazioni	Totali	Num	% nei tempi	mobilita	mobilita totali	Num mobilita	di cui nei tempi
53-Rettosigmoidoscopia con endoscopio	5	4	80%	0	.00%	0	.
54-Esofagogastroduodenoscopia	104	96	92%	3	2.9%	3	100%
55-Esofagogastroduodenoscopia con biopsia in	8	7	88%	1	13%	1	100%
56-Elettrocardiogramma	123	119	97%	3	2.4%	3	100%
57-Elettrocardiogramma dinamico (Holter)	85	73	86%	5	5.9%	5	100%
58-Test cardiovascolare da sforzo con	49	49	100%	2	4.1%	2	100%
60-Esame audiometrico tonale	68	64	94%	6	8.8%	6	100%
61-Spirometria semplice	14	9	64%	0	.00%	0	.
62-Spirometria globale	56	53	95%	0	.00%	0	.
63-Fotografia del fundus	2	2	100%	2	100%	2	100%
64-67-ELETTROMIOGRAFIA SEMPLICE [EMG] PER	147	109	74%	56	38%	56	100%
71-Visita algologica	58	57	98%	10	17%	10	100%
Totale complessivo	6.803	5.571	82%	527	7.7%	453	86%



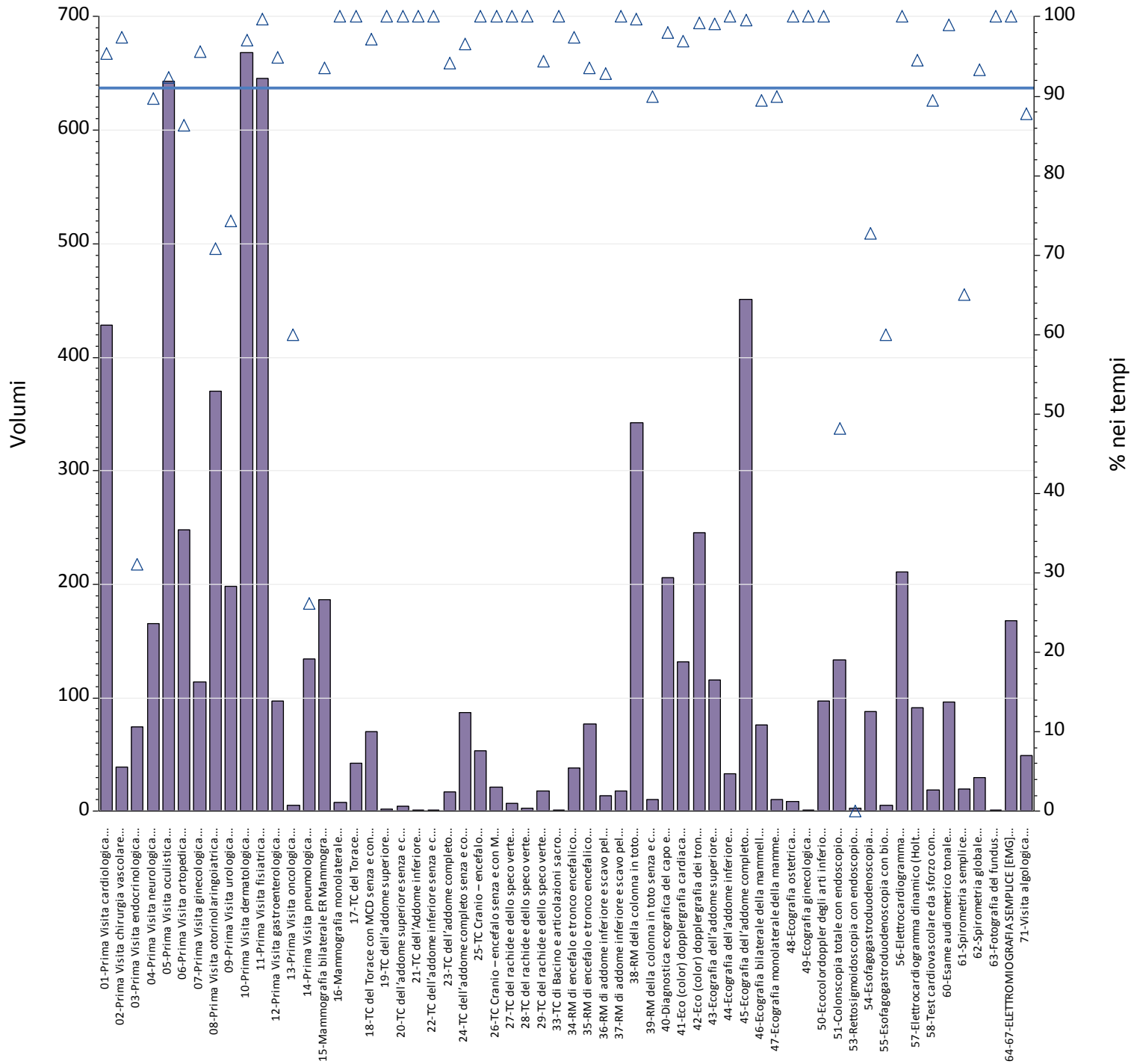
Prestazioni	Totali	Num	% nei tempi	mobilita	mobilita totali	Num mobilita	di cui nei tempi
01-Prima Visita cardiologica	357	293	82%	25	7.0%	21	84%
02-Prima Visita chirurgia vascolare	28	24	86%	3	11%	3	100%
03-Prima Visita endocrinologica	54	48	89%	4	7.4%	4	100%
04-Prima Visita neurologica	87	71	82%	7	8.0%	7	100%
05-Prima Visita oculistica	867	606	70%	27	3.1%	22	81%
06-Prima Visita ortopedica	148	142	96%	8	5.4%	8	100%
07-Prima Visita ginecologica	513	457	89%	19	3.7%	18	95%
08-Prima Visita otorinolaringoiatrica	199	194	97%	27	14%	24	89%
09-Prima Visita urologica	142	79	56%	24	17%	23	96%
10-Prima Visita dermatologica	232	178	77%	24	10%	23	96%
11-Prima Visita fisiatrica	227	212	93%	14	6.2%	14	100%
12-Prima Visita gastroenterologica	36	25	69%	9	25%	9	100%
13-Prima Visita oncologica	66	65	98%	11	17%	11	100%
14-Prima Visita pneumologica	66	65	98%	2	3.0%	2	100%
15-Mammografia bilaterale ER Mammografia	443	228	51%	12	2.7%	8	67%
16-Mammografia monolaterale	23	14	61%	1	4.3%	1	100%
17-TC del Torace	15	13	87%	5	33%	5	100%
18-TC del Torace con MCD senza e con MCD	77	71	92%	8	10%	6	75%
20-TC dell'addome superiore senza e con MDC	4	4	100%	2	50%	2	100%
23-TC dell'addome completo	9	8	89%	3	33%	3	100%
24-TC dell'addome completo senza e con MDC	78	66	85%	7	9.0%	5	71%
25-TC Cranio – encefalo	34	33	97%	2	5.9%	2	100%
26-TC Cranio – encefalo senza e con MDC	16	14	88%	2	13%	0	0%
27-TC del rachide e dello speco vertebrale	3	3	100%	0	.00%	0	.
29-TC del rachide e dello speco vertebrale	6	6	100%	0	.00%	0	.
34-RM di encefalo e tronco encefalico, giunzione	50	43	86%	6	12%	5	83%
35-RM di encefalo e tronco encefalico, giunzione	73	52	71%	10	14%	3	30%
36-RM di addome inferiore e scavo pelvico	4	4	100%	1	25%	1	100%
37-RM di addome inferiore e scavo pelvico senza	23	16	70%	4	17%	4	100%
38-RM della colonna in toto	168	164	98%	16	9.5%	14	88%
39-RM della colonna in toto senza e con MDC	22	11	50%	5	23%	1	20%
40-Diagnostica ecografica del capo e del collo	225	198	88%	11	4.9%	11	100%
41-Eco (color) dopplergrafia cardiaca	212	189	89%	25	12%	21	84%
42-Eco (color) dopplergrafia dei tronchi	309	275	89%	4	1.3%	4	100%
43-Ecografia dell'addome superiore	35	28	80%	2	5.7%	2	100%
44-Ecografia dell'addome inferiore	11	9	82%	3	27%	3	100%
45-Ecografia dell'addome completo	287	235	82%	22	7.7%	20	91%
46-Ecografia bilaterale della mammella	390	200	51%	7	1.8%	4	57%
47-Ecografia monolaterale della mammella	4	1	25%	0	.00%	0	.
48-Ecografia ostetrica	113	113	100%	5	4.4%	5	100%
49-Ecografia ginecologica	25	15	60%	0	.00%	0	.
50-Eccolorodoppler degli arti inferiori arterioso	106	97	92%	2	1.9%	2	100%
51-Colonscopia totale con endoscopio flessibile	38	28	74%	7	18%	7	100%
54-Esofagogastroduodenoscopia	36	32	89%	3	8.3%	3	100%
55-Esofagogastroduodenoscopia con biopsia in	6	4	67%	0	.00%	0	.
56-Elettrocardiogramma	242	203	84%	31	13%	27	87%
57-Elettrocardiogramma dinamico (Holter)	46	36	78%	13	28%	12	92%

Prestazioni	Totali	Num	% nei tempi	mobilita	mobilita totali	Num mobilita	di cui nei tempi
58-Test cardiovascolare da sforzo con	37	33	89%	4	11%	4	100%
60-Esame audiometrico tonale	78	69	88%	8	10%	6	75%
61-Spirometria semplice	8	6	75%	2	25%	2	100%
62-Spirometria globale	52	49	94%	3	5.8%	1	33%
63-Fotografia del fundus	13	6	46%	6	46%	6	100%
64-67-ELETTROMIOGRAFIA SEMPLICE [EMG] PER	68	38	56%	19	28%	19	100%
70-Iniezione intravitreale	86	59	69%	2	2.3%	2	100%
71-Visita algologica	25	25	100%	4	16%	4	100%
Totale complessivo	6.522	5.157	79%	471	7.2%	414	88%



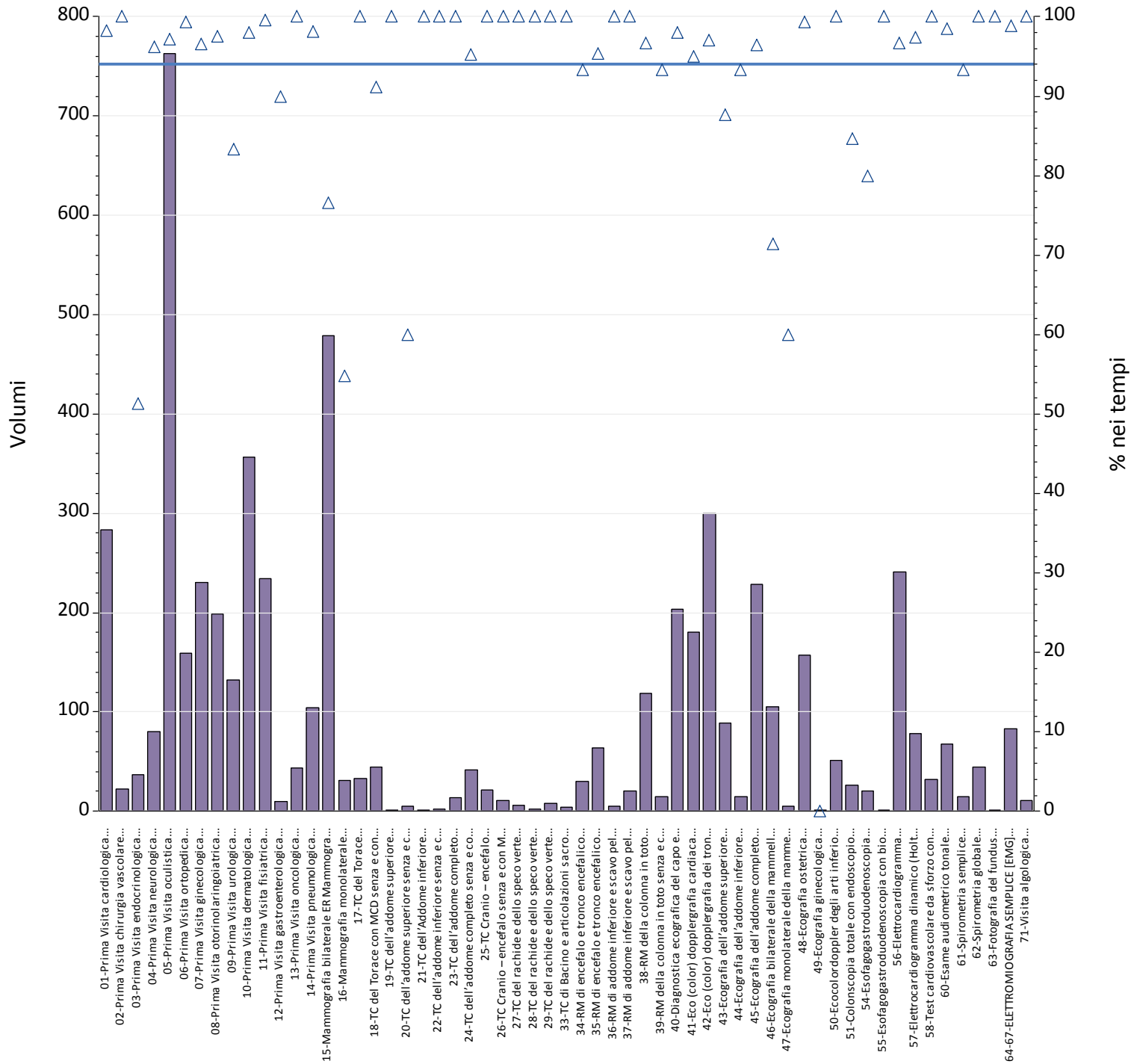
Prestazioni	Totali	Num	% nei tempi	mobilita	mobilita totali	Num mobilita	di cui nei tempi
01-Prima Visita cardiologica	423	390	92%	18	4.3%	17	94%
02-Prima Visita chirurgia vascolare	40	40	100%	14	35%	14	100%
03-Prima Visita endocrinologica	49	21	43%	15	31%	14	93%
04-Prima Visita neurologica	181	160	88%	12	6.6%	11	92%
05-Prima Visita oculistica	310	307	99%	38	12%	37	97%
06-Prima Visita ortopedica	378	362	96%	16	4.2%	9	56%
07-Prima Visita ginecologica	93	88	95%	36	39%	34	94%
08-Prima Visita otorinolaringoiatrica	301	293	97%	21	7.0%	20	95%
09-Prima Visita urologica	198	195	98%	6	3.0%	4	67%
10-Prima Visita dermatologica	413	391	95%	18	4.4%	13	72%
11-Prima Visita fisiatrica	508	500	98%	15	3.0%	15	100%
12-Prima Visita gastroenterologica	65	44	68%	9	14%	8	89%
13-Prima Visita oncologica	28	14	50%	9	32%	7	78%
14-Prima Visita pneumologica	118	35	30%	9	7.6%	7	78%
15-Mammografia bilaterale ER Mammografia	51	50	98%	4	7.8%	4	100%
16-Mammografia monolaterale	5	5	100%	0	.00%	0	.
17-TC del Torace	40	38	95%	1	2.5%	0	0%
18-TC del Torace con MCD senza e con MCD	99	79	80%	2	2.0%	1	50%
19-TC dell'addome superiore	3	3	100%	0	.00%	0	.
20-TC dell'addome superiore senza e con MDC	12	10	83%	0	.00%	0	.
21-TC dell'Addome inferiore	4	4	100%	0	.00%	0	.
22-TC dell'addome inferiore senza e con MDC	1	1	100%	0	.00%	0	.
23-TC dell'addome completo	21	21	100%	0	.00%	0	.
24-TC dell'addome completo senza e con MDC	92	75	82%	4	4.3%	3	75%
25-TC Cranio – encefalo	75	73	97%	1	1.3%	1	100%
26-TC Cranio – encefalo senza e con MDC	43	38	88%	1	2.3%	1	100%
27-TC del rachide e dello speco vertebrale	4	3	75%	0	.00%	0	.
28-TC del rachide e dello speco vertebrale	4	4	100%	0	.00%	0	.
29-TC del rachide e dello speco vertebrale	12	11	92%	0	.00%	0	.
30-TC del rachide e dello speco vertebrale	1	1	100%	0	.00%	0	.
31-TC del rachide e dello speco vertebrale	1	1	100%	0	.00%	0	.
32-TC del rachide e dello speco vertebrale	1	1	100%	0	.00%	0	.
33-TC di Bacino e articolazioni sacroiliache	5	4	80%	0	.00%	0	.
34-RM di encefalo e tronco encefalico, giunzione	26	25	96%	2	7.7%	2	100%
35-RM di encefalo e tronco encefalico, giunzione	71	65	92%	7	9.9%	7	100%
36-RM di addome inferiore e scavo pelvico	7	3	43%	2	29%	1	50%
37-RM di addome inferiore e scavo pelvico senza	25	18	72%	11	44%	5	45%
38-RM della colonna in toto	207	186	90%	28	14%	28	100%
39-RM della colonna in toto senza e con MDC	28	18	64%	6	21%	6	100%
40-Diagnostica ecografica del capo e del collo	130	129	99%	4	3.1%	4	100%
41-Eco (color) dopplergrafia cardiaca	38	37	97%	3	7.9%	3	100%
42-Eco (color) dopplergrafia dei tronchi	56	54	96%	1	1.8%	1	100%
43-Ecografia dell'addome superiore	78	77	99%	0	.00%	0	.
44-Ecografia dell'addome inferiore	25	25	100%	0	.00%	0	.
45-Ecografia dell'addome completo	352	340	97%	16	4.5%	15	94%
46-Ecografia bilaterale della mammella	64	58	91%	5	7.8%	5	100%
47-Ecografia monolaterale della mammella	18	14	78%	0	.00%	0	.

Prestazioni	Totali	Num	% nei tempi	mobilita	mobilita totali	Num mobilita	di cui nei tempi
48-Ecografia ostetrica	2	1	50%	2	100%	1	50%
49-Ecografia ginecologica	1	1	100%	1	100%	1	100%
50-Ecocolordoppler degli arti inferiori arterioso	97	95	98%	3	3.1%	3	100%
51-Colonscopia totale con endoscopio flessibile	96	83	86%	8	8.3%	7	88%
53-Rettosigmoidoscopia con endoscopio	3	2	67%	0	.00%	0	.
54-Esofagogastroduodenoscopia	92	83	90%	2	2.2%	2	100%
55-Esofagogastroduodenoscopia con biopsia in	3	3	100%	0	.00%	0	.
56-Elettrocardiogramma	162	159	98%	1	.62%	1	100%
57-Elettrocardiogramma dinamico (Holter)	71	57	80%	1	1.4%	1	100%
58-Test cardiovascolare da sforzo con	8	6	75%	3	38%	3	100%
60-Esami audiometrici tonali	10	9	90%	1	10%	1	100%
61-Spirometria semplice	16	5	31%	5	31%	5	100%
62-Spirometria globale	19	11	58%	9	47%	9	100%
64-67-ELETTROMIOGRAFIA SEMPLICE [EMG] PER	65	64	98%	0	.00%	0	.
71-Visita algologica	37	10	27%	2	5.4%	1	50%
Totale complessivo	5.386	4.900	91%	372	6.9%	332	89%



Prestazioni	Totali	Num	% nei tempi	mobilita	mobilita totali	Num mobilita	di cui nei tempi
01-Prima Visita cardiologica	428	408	95%	22	5.1%	21	95%
02-Prima Visita chirurgia vascolare	39	38	97%	6	15%	5	83%
03-Prima Visita endocrinologica	74	23	31%	27	36%	17	63%
04-Prima Visita neurologica	165	148	90%	14	8.5%	11	79%
05-Prima Visita oculistica	643	594	92%	26	4.0%	12	46%
06-Prima Visita ortopedica	248	214	86%	40	16%	35	88%
07-Prima Visita ginecologica	114	109	96%	44	39%	43	98%
08-Prima Visita otorinolaringoiatrica	370	262	71%	60	16%	14	23%
09-Prima Visita urologica	198	147	74%	10	5.1%	4	40%
10-Prima Visita dermatologica	668	648	97%	26	3.9%	21	81%
11-Prima Visita fisiatrica	646	644	100%	21	3.3%	20	95%
12-Prima Visita gastroenterologica	97	92	95%	22	23%	17	77%
13-Prima Visita oncologica	5	3	60%	2	40%	2	100%
14-Prima Visita pneumologica	134	35	26%	25	19%	6	24%
15-Mammografia bilaterale ER Mammografia	186	174	94%	10	5.4%	10	100%
16-Mammografia monolaterale	8	8	100%	0	.00%	0	.
17-TC del Torace	42	42	100%	0	.00%	0	.
18-TC del Torace con MCD senza e con MCD	70	68	97%	1	1.4%	1	100%
19-TC dell'addome superiore	2	2	100%	0	.00%	0	.
20-TC dell'addome superiore senza e con MDC	4	4	100%	0	.00%	0	.
21-TC dell'Addome inferiore	1	1	100%	0	.00%	0	.
22-TC dell'addome inferiore senza e con MDC	1	1	100%	0	.00%	0	.
23-TC dell'addome completo	17	16	94%	0	.00%	0	.
24-TC dell'addome completo senza e con MDC	87	84	97%	2	2.3%	2	100%
25-TC Cranio – encefalo	53	53	100%	0	.00%	0	.
26-TC Cranio – encefalo senza e con MDC	21	21	100%	0	.00%	0	.
27-TC del rachide e dello speco vertebrale	7	7	100%	0	.00%	0	.
28-TC del rachide e dello speco vertebrale	3	3	100%	0	.00%	0	.
29-TC del rachide e dello speco vertebrale	18	17	94%	1	5.6%	1	100%
33-TC di Bacino e articolazioni sacroiliache	1	1	100%	0	.00%	0	.
34-RM di encefalo e tronco encefalico, giunzione	38	37	97%	6	16%	5	83%
35-RM di encefalo e tronco encefalico, giunzione	77	72	94%	8	10%	4	50%
36-RM di addome inferiore e scavo pelvico	14	13	93%	1	7.1%	0	0%
37-RM di addome inferiore e scavo pelvico senza	18	18	100%	1	5.6%	1	100%
38-RM della colonna in toto	342	341	100%	46	13%	45	98%
39-RM della colonna in toto senza e con MDC	10	9	90%	2	20%	2	100%
40-Diagnostica ecografica del capo e del collo	206	202	98%	14	6.8%	14	100%
41-Eco (color) dopplergrafia cardiaca	132	128	97%	11	8.3%	11	100%
42-Eco (color) dopplergrafia dei tronchi	245	243	99%	5	2.0%	4	80%
43-Ecografia dell'addome superiore	116	115	99%	3	2.6%	2	67%
44-Ecografia dell'addome inferiore	33	33	100%	2	6.1%	2	100%
45-Ecografia dell'addome completo	451	449	100%	19	4.2%	19	100%
46-Ecografia bilaterale della mammella	76	68	89%	7	9.2%	7	100%
47-Ecografia monolaterale della mammella	10	9	90%	0	.00%	0	.
48-Ecografia ostetrica	9	9	100%	9	100%	9	100%
49-Ecografia ginecologica	1	1	100%	1	100%	1	100%
50-Ecocolordoppler degli arti inferiori arterioso	97	97	100%	5	5.2%	5	100%

Prestazioni	Totali	Num	% nei tempi	mobilita	mobilita totali	Num mobilita	di cui nei tempi
51-Colonscopia totale con endoscopio flessibile	133	64	48%	36	27%	34	94%
53-Rettosigmoidoscopia con endoscopio	3	0	0%	0	.00%	0	.
54-Esofagogastroduodenoscopia	88	64	73%	15	17%	12	80%
55-Esofagogastroduodenoscopia con biopsia in	5	3	60%	0	.00%	0	.
56-Elettrocardiogramma	211	211	100%	4	1.9%	4	100%
57-Elettrocardiogramma dinamico (Holter)	91	86	95%	1	1.1%	1	100%
58-Test cardiovascolare da sforzo con	19	17	89%	3	16%	3	100%
60-Esame audiometrico tonale	96	95	99%	15	16%	15	100%
61-Spirometria semplice	20	13	65%	5	25%	0	0%
62-Spirometria globale	30	28	93%	16	53%	16	100%
63-Fotografia del fundus	1	1	100%	0	.00%	0	.
64-67-ELETTROMIOGRAFIA SEMPLICE [EMG] PER	168	168	100%	4	2.4%	4	100%
71-Visita algologica	49	43	88%	3	6.1%	3	100%
Totale complessivo	7.139	6.504	91%	601	8.4%	465	77%



Prestazioni	Totali	Num	% nei tempi	mobilita	mobilita totali	Num mobilita	di cui nei tempi
01-Prima Visita cardiologica	283	278	98%	39	14%	38	97%
02-Prima Visita chirurgia vascolare	22	22	100%	0	.00%	0	.
03-Prima Visita endocrinologica	37	19	51%	13	35%	10	77%
04-Prima Visita neurologica	80	77	96%	11	14%	9	82%
05-Prima Visita oculistica	763	741	97%	60	7.9%	43	72%
06-Prima Visita ortopedica	159	158	99%	29	18%	28	97%
07-Prima Visita ginecologica	230	222	97%	111	48%	106	95%
08-Prima Visita otorinolaringoiatrica	199	194	97%	31	16%	31	100%
09-Prima Visita urologica	132	110	83%	3	2.3%	3	100%
10-Prima Visita dermatologica	357	350	98%	34	9.5%	29	85%
11-Prima Visita fisiatrica	234	233	100%	8	3.4%	7	88%
12-Prima Visita gastroenterologica	10	9	90%	7	70%	6	86%
13-Prima Visita oncologica	44	44	100%	8	18%	8	100%
14-Prima Visita pneumologica	104	102	98%	24	23%	22	92%
15-Mammografia bilaterale ER Mammografia	479	367	77%	16	3.3%	13	81%
16-Mammografia monolaterale	31	17	55%	0	.00%	0	.
17-TC del Torace	33	33	100%	0	.00%	0	.
18-TC del Torace con MCD senza e con MCD	45	41	91%	3	6.7%	3	100%
19-TC dell'addome superiore	1	1	100%	0	.00%	0	.
20-TC dell'addome superiore senza e con MDC	5	3	60%	0	.00%	0	.
21-TC dell'Addome inferiore	1	1	100%	0	.00%	0	.
22-TC dell'addome inferiore senza e con MDC	2	2	100%	0	.00%	0	.
23-TC dell'addome completo	14	14	100%	0	.00%	0	.
24-TC dell'addome completo senza e con MDC	42	40	95%	3	7.1%	3	100%
25-TC Cranio – encefalo	21	21	100%	0	.00%	0	.
26-TC Cranio – encefalo senza e con MDC	11	11	100%	1	9.1%	1	100%
27-TC del rachide e dello speco vertebrale	6	6	100%	0	.00%	0	.
28-TC del rachide e dello speco vertebrale	2	2	100%	0	.00%	0	.
29-TC del rachide e dello speco vertebrale	8	8	100%	0	.00%	0	.
33-TC di Bacino e articolazioni sacroiliache	4	4	100%	0	.00%	0	.
34-RM di encefalo e tronco encefalico, giunzione	30	28	93%	0	.00%	0	.
35-RM di encefalo e tronco encefalico, giunzione	64	61	95%	8	13%	7	88%
36-RM di addome inferiore e scavo pelvico	5	5	100%	1	20%	1	100%
37-RM di addome inferiore e scavo pelvico senza	20	20	100%	3	15%	3	100%
38-RM della colonna in toto	119	115	97%	14	12%	14	100%
39-RM della colonna in toto senza e con MDC	15	14	93%	2	13%	2	100%
40-Diagnostica ecografica del capo e del collo	203	199	98%	15	7.4%	14	93%
41-Eco (color) dopplergrafia cardiaca	180	171	95%	45	25%	44	98%
42-Eco (color) dopplergrafia dei tronchi	300	291	97%	22	7.3%	20	91%
43-Ecografia dell'addome superiore	89	78	88%	3	3.4%	2	67%
44-Ecografia dell'addome inferiore	15	14	93%	0	.00%	0	.
45-Ecografia dell'addome completo	228	220	96%	11	4.8%	11	100%
46-Ecografia bilaterale della mammella	105	75	71%	12	11%	9	75%
47-Ecografia monolaterale della mammella	5	3	60%	0	.00%	0	.
48-Ecografia ostetrica	157	156	99%	140	89%	140	100%
49-Ecografia ginecologica	1	0	0%	1	100%	0	0%
50-Ecocolordoppler degli arti inferiori arterioso	51	51	100%	2	3.9%	2	100%

Prestazioni	Totali	Num	% nei tempi	mobilita	mobilita totali	Num mobilita	di cui nei tempi
51-Colonscopia totale con endoscopio flessibile	26	22	85%	10	38%	6	60%
54-Esofagogastroduodenoscopia	20	16	80%	3	15%	3	100%
55-Esofagogastroduodenoscopia con biopsia in	1	1	100%	0	.00%	0	.
56-Elettrocardiogramma	241	233	97%	5	2.1%	4	80%
57-Elettrocardiogramma dinamico (Holter)	78	76	97%	4	5.1%	2	50%
58-Test cardiovascolare da sforzo con	32	32	100%	7	22%	7	100%
60-Esame audiometrico tonale	68	67	99%	14	21%	14	100%
61-Spirometria semplice	15	14	93%	4	27%	3	75%
62-Spirometria globale	45	45	100%	9	20%	9	100%
63-Fotografia del fundus	1	1	100%	0	.00%	0	.
64-67-ELETTROMIOGRAFIA SEMPLICE [EMG] PER	83	82	99%	2	2.4%	1	50%
71-Visita algologica	11	11	100%	3	27%	3	100%
Totale complessivo	5.567	5.231	94%	741	13%	681	92%