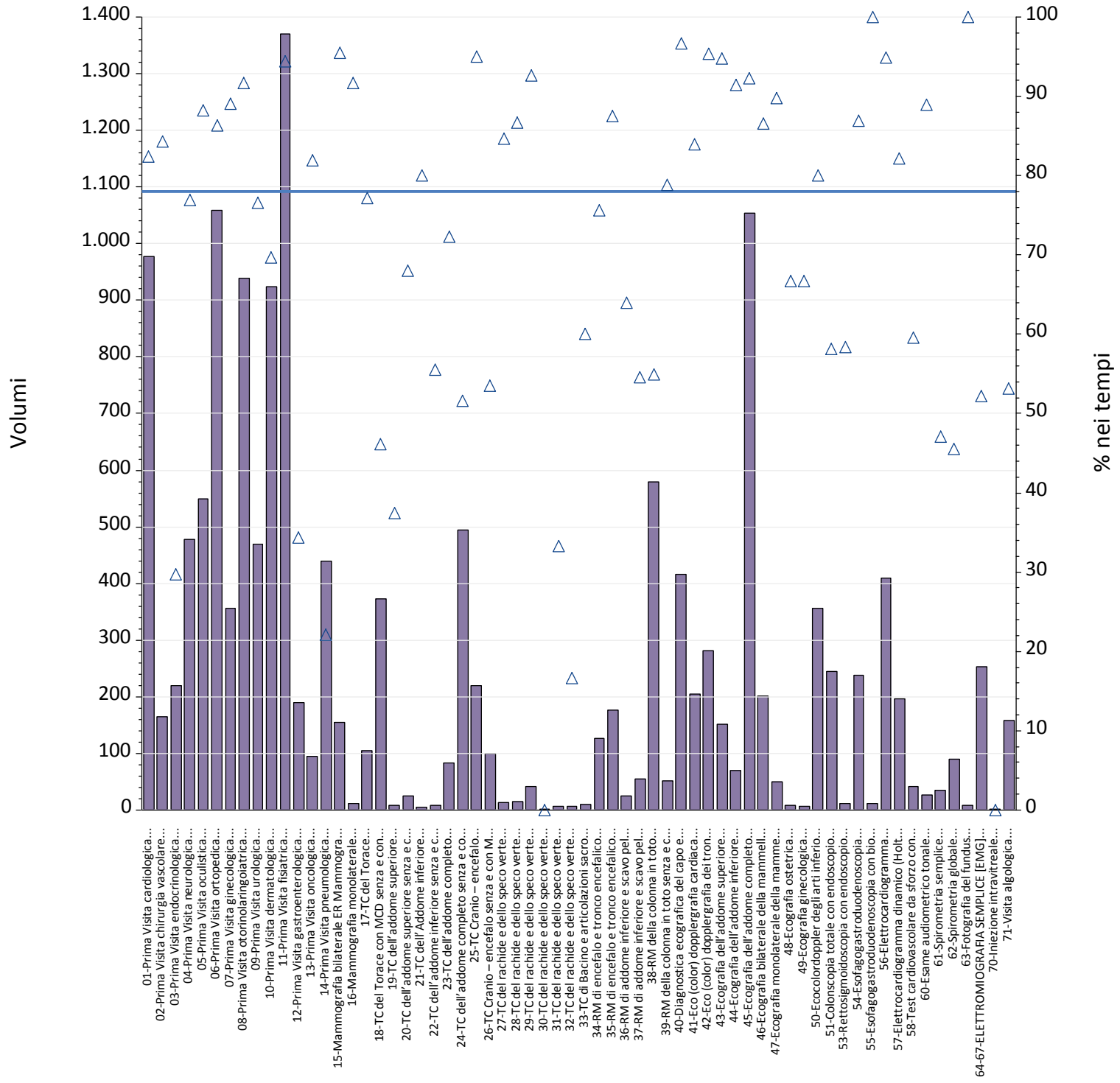
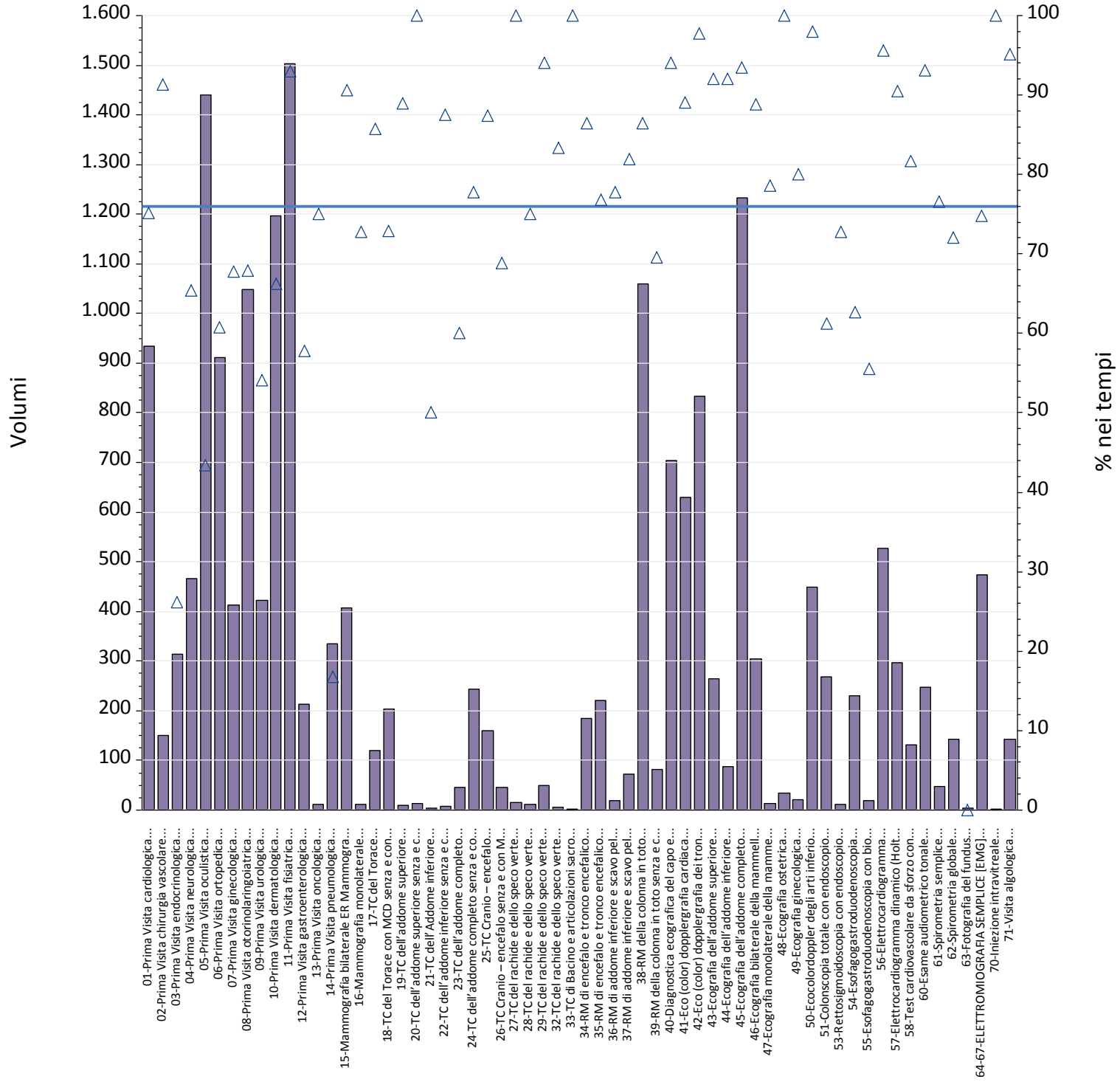


Report TdA
Friuli – Venezia Giulia
Marzo



Prestazioni	Num	% nei tempi	volumi
01-Prima Visita cardiologica	805	82%	977
02-Prima Visita chirurgia vascolare	139	84%	165
03-Prima Visita endocrinologica	65	30%	219
04-Prima Visita neurologica	368	77%	478
05-Prima Visita oculistica	485	88%	550
06-Prima Visita ortopedica	913	86%	1.058
07-Prima Visita ginecologica	317	89%	356
08-Prima Visita otorinolaringoiatrica	861	92%	939
09-Prima Visita urologica	359	77%	469
10-Prima Visita dermatologica	644	70%	924
11-Prima Visita fisiatrica	1.293	94%	1.370
12-Prima Visita gastroenterologica	65	34%	189
13-Prima Visita oncologica	77	82%	94
14-Prima Visita pneumologica	97	22%	439
15-Mammografia bilaterale ER Mammografia bilaterale	147	95%	154
16-Mammografia monolaterale	11	92%	12
17-TC del Torace	81	77%	105
18-TC del Torace con MCD senza e con MCD	172	46%	373
19-TC dell'addome superiore	3	38%	8
20-TC dell'addome superiore senza e con MDC	17	68%	25
21-TC dell'Addome inferiore	4	80%	5
22-TC dell'addome inferiore senza e con MDC	5	56%	9
23-TC dell'addome completo	60	72%	83
24-TC dell'addome completo senza e con MDC	255	52%	494
25-TC Cranio – encefalo	209	95%	220
26-TC Cranio – encefalo senza e con MDC	53	54%	99
27-TC del rachide e dello speco vertebrale cervicale	11	85%	13
28-TC del rachide e dello speco vertebrale toracico	13	87%	15
29-TC del rachide e dello speco vertebrale lombosacrale	38	93%	41
30-TC del rachide e dello speco vertebrale cervicale senza e con MDC	0	0%	1
31-TC del rachide e dello speco vertebrale toracico senza e con MDC	2	33%	6
32-TC del rachide e dello speco vertebrale lombosacrale senza e con MDC	1	17%	6
33-TC di Bacino e articolazioni sacroiliache	6	60%	10
34-RM di encefalo e tronco encefalico, giunzione cranio spinale e relativo distretto vascolare	96	76%	127
35-RM di encefalo e tronco encefalico, giunzione cranio spinale e relativo distretto vascolare senza e con MDC	155	88%	177
36-RM di addome inferiore e scavo pelvico	16	64%	25
37-RM di addome inferiore e scavo pelvico senza e con MDC	30	55%	55
38-RM della colonna in toto	318	55%	579
39-RM della colonna in toto senza e con MDC	41	79%	52
40-Diagnostica ecografica del capo e del collo	402	97%	416
41-Eco (color) dopplergrafia cardiaca	172	84%	205
42-Eco (color) dopplergrafia dei tronchi sovraaortici	268	95%	281
43-Ecografia dell'addome superiore	144	95%	152
44-Ecografia dell'addome inferiore	64	91%	70
45-Ecografia dell'addome completo	973	92%	1.054
46-Ecografia bilaterale della mammella	174	87%	201
47-Ecografia monolaterale della mammella	44	90%	49
48-Ecografia ostetrica	6	67%	9

Prestazioni	Num	% nei tempi	volumi
49-Ecografia ginecologica	4	67%	6
50-Ecocolordoppler degli arti inferiori arterioso e/o venoso	285	80%	356
51-Colonscopia totale con endoscopio flessibile	142	58%	244
53-Rettosigmoidoscopia con endoscopio flessibile	7	58%	12
54-Esofagogastroduodenoscopia	207	87%	238
55-Esofagogastroduodenoscopia con biopsia in sede unica	11	100%	11
56-Elettrocardiogramma	388	95%	409
57-Elettrocardiogramma dinamico (Holter)	161	82%	196
58-Test cardiovascolare da sforzo con cicloergometro o con pedana mobile	25	60%	42
60-Esame audiometrico tonale	24	89%	27
61-Spirometria semplice	16	47%	34
62-Spirometria globale	41	46%	90
63-Fotografia del fundus	8	100%	8
64-67-ELETTROMIOGRAFIA SEMPLICE [EMG] PER MUSCOLO	132	52%	253
70-Iniezione intravitreale	0	0%	1
71-Visita algologica	84	53%	158
Totale complessivo	12.014	78%	15.443

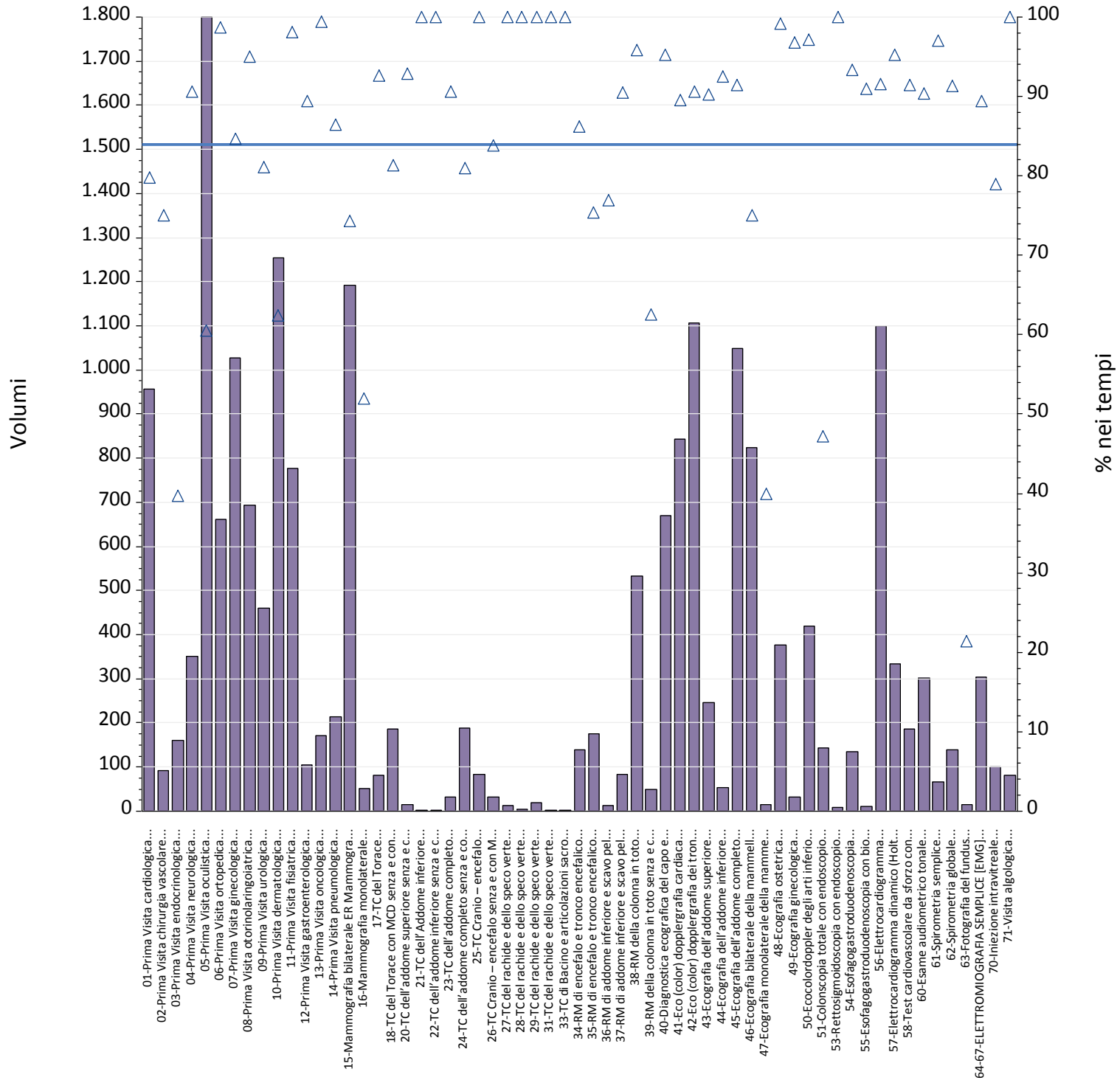


Prestazioni	Num	% nei tempi	volumi
01-Prima Visita cardiologica	703	75%	935
02-Prima Visita chirurgia vascolare	137	91%	150
03-Prima Visita endocrinologica	82	26%	314
04-Prima Visita neurologica	305	65%	466
05-Prima Visita oculistica	626	43%	1.441
06-Prima Visita ortopedica	553	61%	911
07-Prima Visita ginecologica	280	68%	413
08-Prima Visita otorinolaringoiatrica	712	68%	1.049
09-Prima Visita urologica	229	54%	423
10-Prima Visita dermatologica	792	66%	1.196
11-Prima Visita fisiatrica	1.398	93%	1.503
12-Prima Visita gastroenterologica	123	58%	213
13-Prima Visita oncologica	9	75%	12
14-Prima Visita pneumologica	56	17%	334
15-Mammografia bilaterale ER Mammografia bilaterale	369	91%	407
16-Mammografia monolaterale	8	73%	11
17-TC del Torace	102	86%	119
18-TC del Torace con MCD senza e con MCD	148	73%	203
19-TC dell'addome superiore	8	89%	9
20-TC dell'addome superiore senza e con MDC	13	100%	13
21-TC dell'Addome inferiore	2	50%	4
22-TC dell'addome inferiore senza e con MDC	7	88%	8
23-TC dell'addome completo	27	60%	45
24-TC dell'addome completo senza e con MDC	189	78%	243
25-TC Cranio – encefalo	139	87%	159
26-TC Cranio – encefalo senza e con MDC	31	69%	45
27-TC del rachide e dello speco vertebrale cervicale	16	100%	16
28-TC del rachide e dello speco vertebrale toracico	9	75%	12
29-TC del rachide e dello speco vertebrale lombosacrale	47	94%	50
32-TC del rachide e dello speco vertebrale lombosacrale senza e con MDC	5	83%	6
33-TC di Bacino e articolazioni sacroiliache	2	100%	2
34-RM di encefalo e tronco encefalico, giunzione cranio spinale e relativo distretto vascolare	159	86%	184
35-RM di encefalo e tronco encefalico, giunzione cranio spinale e relativo distretto vascolare senza e con MDC	169	77%	220
36-RM di addome inferiore e scavo pelvico	14	78%	18
37-RM di addome inferiore e scavo pelvico senza e con MDC	59	82%	72
38-RM della colonna in toto	916	86%	1.060
39-RM della colonna in toto senza e con MDC	57	70%	82
40-Diagnostica ecografica del capo e del collo	662	94%	704
41-Eco (color) dopplergrafia cardiaca	560	89%	629
42-Eco (color) dopplergrafia dei tronchi sovraaortici	815	98%	834
43-Ecografia dell'addome superiore	243	92%	264
44-Ecografia dell'addome inferiore	81	92%	88
45-Ecografia dell'addome completo	1.153	94%	1.233
46-Ecografia bilaterale della mammella	271	89%	305
47-Ecografia monolaterale della mammella	11	79%	14
48-Ecografia ostetrica	35	100%	35
49-Ecografia ginecologica	16	80%	20
50-Ecocolordoppler degli arti inferiori arterioso e/o venoso	440	98%	449

Prestazioni	Num	% nei tempi	volumi
51-Colonscopia totale con endoscopio flessibile	164	61%	268
53-Rettosigmoidoscopia con endoscopio flessibile	8	73%	11
54-Esofagogastroduodenoscopia	144	63%	230
55-Esofagogastroduodenoscopia con biopsia in sede unica	10	56%	18
56-Elettrocardiogramma	504	96%	527
57-Elettrocardiogramma dinamico (Holter)	268	91%	296
58-Test cardiovascolare da sforzo con cicloergometro o con pedana mobile	107	82%	131
60-Esame audiometrico tonale	231	93%	248
61-Spirometria semplice	36	77%	47
62-Spirometria globale	103	72%	143
63-Fotografia del fundus	0	0%	3
64-67-ELETTROMIOGRAFIA SEMPLICE [EMG] PER MUSCOLO	354	75%	473
70-Iniezione intravitreale	1	100%	1
71-Visita algologica	135	95%	142
Totale complessivo	14.853	76%	19.461

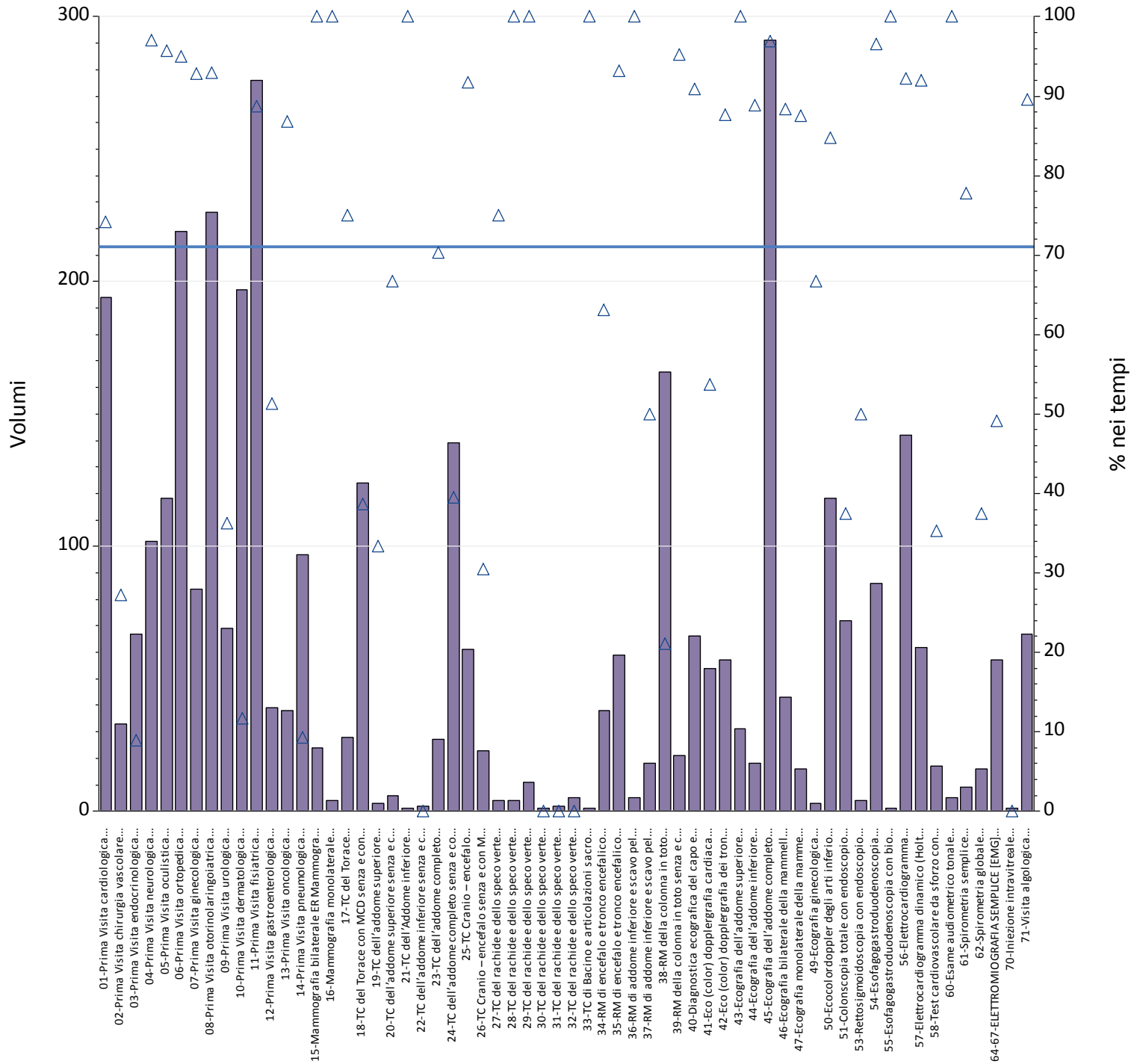
Aziende	B - Breve						
	Totali	Num	% nei tempi	mobilita	mobilita totali	Num mobilita	di cui nei tempi
ASFO - AZIENDA SANITARIA FRIULI OCCIDENTALE	3.772	2.664	71%	294	7.8%	214	73%
ASUFC - AZIENDA SANITARIA UNIVERSITARIA FRIULI CENTRALE	5.780	4.212	73%	517	8.9%	379	73%
ASUGI - AZIENDA SANITARIA UNIVERSITARIA GIULIANO ISONTINA	5.891	5.138	87%	377	6.4%	298	79%
REGIONE FRIULI - VENEZIA GIULIA	15.443	12.014	78%	1.188	7.7%	891	75%

D - Differita							P - Programmata						
Totali	Num	% nei tempi	mobilita	mobilita totali	Num mobilita	di cui nei tempi	Totali	Num	% nei tempi	mobilita	mobilita totali	Num mobilita	di cui nei tempi
3.796	2.830	75%	305	8.0%	215	70%	7.077	5.770	82%	529	7.5%	435	82%
7.157	4.959	69%	674	9.4%	508	75%	6.916	5.339	77%	588	8.5%	524	89%
8.508	7.064	83%	749	8.8%	500	67%	6.183	5.772	93%	909	15%	808	89%
19.461	14.853	76%	1.728	8.9%	1.223	71%	20.176	16.881	84%	2.026	10%	1.767	87%



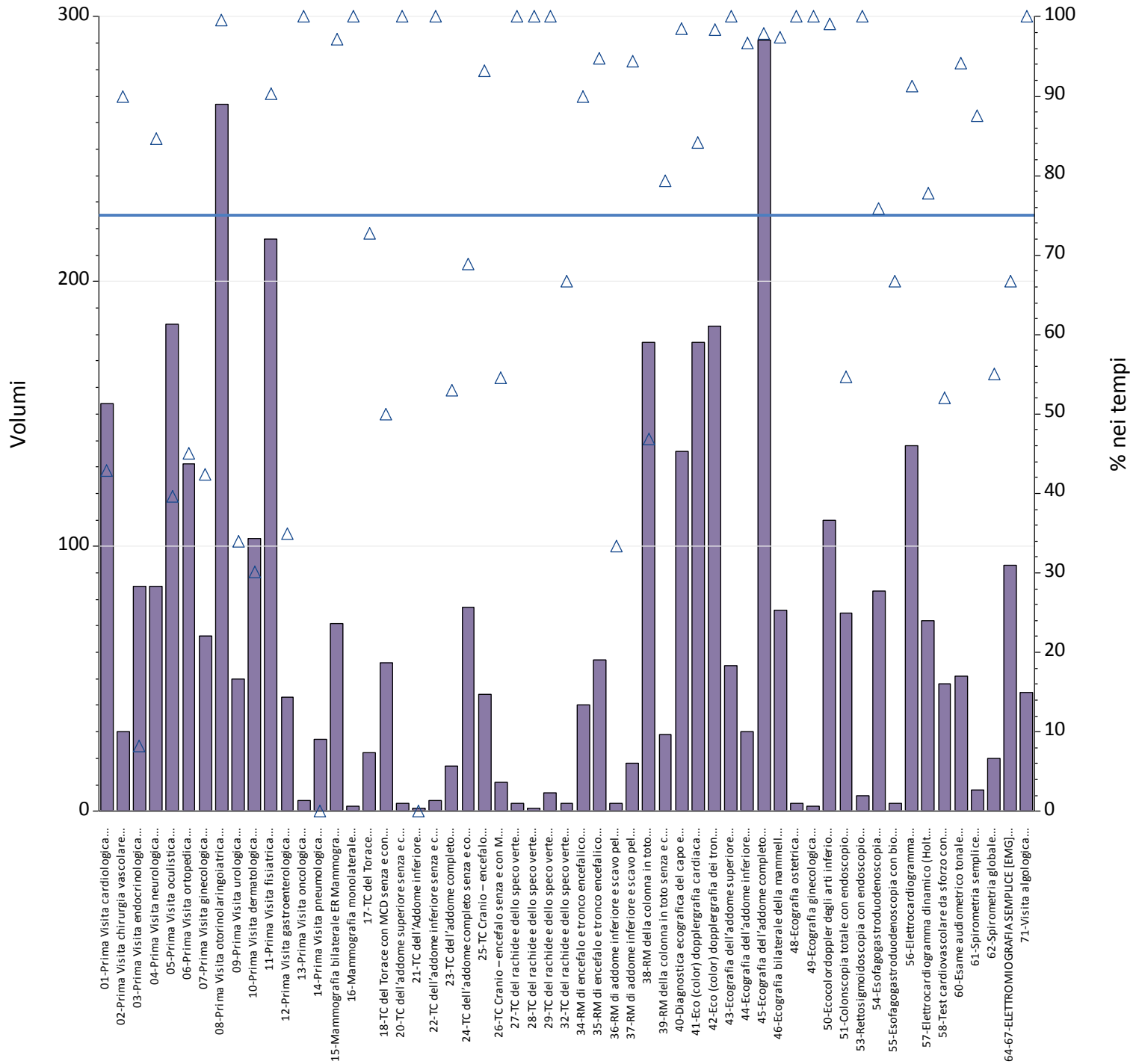
Prestazioni	Num	% nei tempi	volumi
01-Prima Visita cardiologica	763	80%	957
02-Prima Visita chirurgia vascolare	69	75%	92
03-Prima Visita endocrinologica	64	40%	161
04-Prima Visita neurologica	317	91%	350
05-Prima Visita oculistica	1.089	61%	1.800
06-Prima Visita ortopedica	653	99%	662
07-Prima Visita ginecologica	870	85%	1.028
08-Prima Visita otorinolaringoiatrica	658	95%	693
09-Prima Visita urologica	372	81%	459
10-Prima Visita dermatologica	784	62%	1.255
11-Prima Visita fisiatrica	762	98%	777
12-Prima Visita gastroenterologica	93	89%	104
13-Prima Visita oncologica	170	99%	171
14-Prima Visita pneumologica	185	86%	214
15-Mammografia bilaterale ER Mammografia bilaterale	887	74%	1.193
16-Mammografia monolaterale	27	52%	52
17-TC del Torace	76	93%	82
18-TC del Torace con MCD senza e con MCD	152	81%	187
20-TC dell'addome superiore senza e con MDC	13	93%	14
21-TC dell'Addome inferiore	2	100%	2
22-TC dell'addome inferiore senza e con MDC	1	100%	1
23-TC dell'addome completo	29	91%	32
24-TC dell'addome completo senza e con MDC	153	81%	189
25-TC Cranio – encefalo	84	100%	84
26-TC Cranio – encefalo senza e con MDC	26	84%	31
27-TC del rachide e dello speco vertebrale cervicale	12	100%	12
28-TC del rachide e dello speco vertebrale toracico	5	100%	5
29-TC del rachide e dello speco vertebrale lombosacrale	19	100%	19
31-TC del rachide e dello speco vertebrale toracico senza e con MDC	1	100%	1
33-TC di Bacino e articolazioni sacroiliache	3	100%	3
34-RM di encefalo e tronco encefalico, giunzione cranio spinale e relativo distretto vascolare	119	86%	138
35-RM di encefalo e tronco encefalico, giunzione cranio spinale e relativo distretto vascolare senza e con MDC	132	75%	175
36-RM di addome inferiore e scavo pelvico	10	77%	13
37-RM di addome inferiore e scavo pelvico senza e con MDC	76	90%	84
38-RM della colonna in toto	510	96%	532
39-RM della colonna in toto senza e con MDC	30	63%	48
40-Diagnostica ecografica del capo e del collo	637	95%	669
41-Eco (color) dopplergrafia cardiaca	755	90%	843
42-Eco (color) dopplergrafia dei tronchi sovraaortici	1.003	91%	1.107
43-Ecografia dell'addome superiore	221	90%	245
44-Ecografia dell'addome inferiore	49	92%	53
45-Ecografia dell'addome completo	959	91%	1.049
46-Ecografia bilaterale della mammella	618	75%	824
47-Ecografia monolaterale della mammella	6	40%	15
48-Ecografia ostetrica	373	99%	376
49-Ecografia ginecologica	30	97%	31
50-Ecocolordoppler degli arti inferiori arterioso e/o venoso	408	97%	420
51-Colonscopia totale con endoscopia flessibile	68	47%	144

Prestazioni	Num	% nei tempi	volumi
53-Rettosigmoidoscopia con endoscopio flessibile	8	100%	8
54-Esofagogastroduodenoscopia	126	93%	135
55-Esofagogastroduodenoscopia con biopsia in sede unica	10	91%	11
56-Elettrocardiogramma	1.006	92%	1.099
57-Elettrocardiogramma dinamico (Holter)	318	95%	334
58-Test cardiovascolare da sforzo con cicloergometro o con pedana mobile	171	91%	187
60-Esame audiometrico tonale	272	90%	301
61-Spirometria semplice	65	97%	67
62-Spirometria globale	127	91%	139
63-Fotografia del fundus	3	21%	14
64-67-ELETTROMIOGRAFIA SEMPLICE [EMG] PER MUSCOLO	271	89%	303
70-Iniezione intravitreale	79	79%	100
71-Visita algologica	82	100%	82
Totale complessivo	16.881	84%	20.176



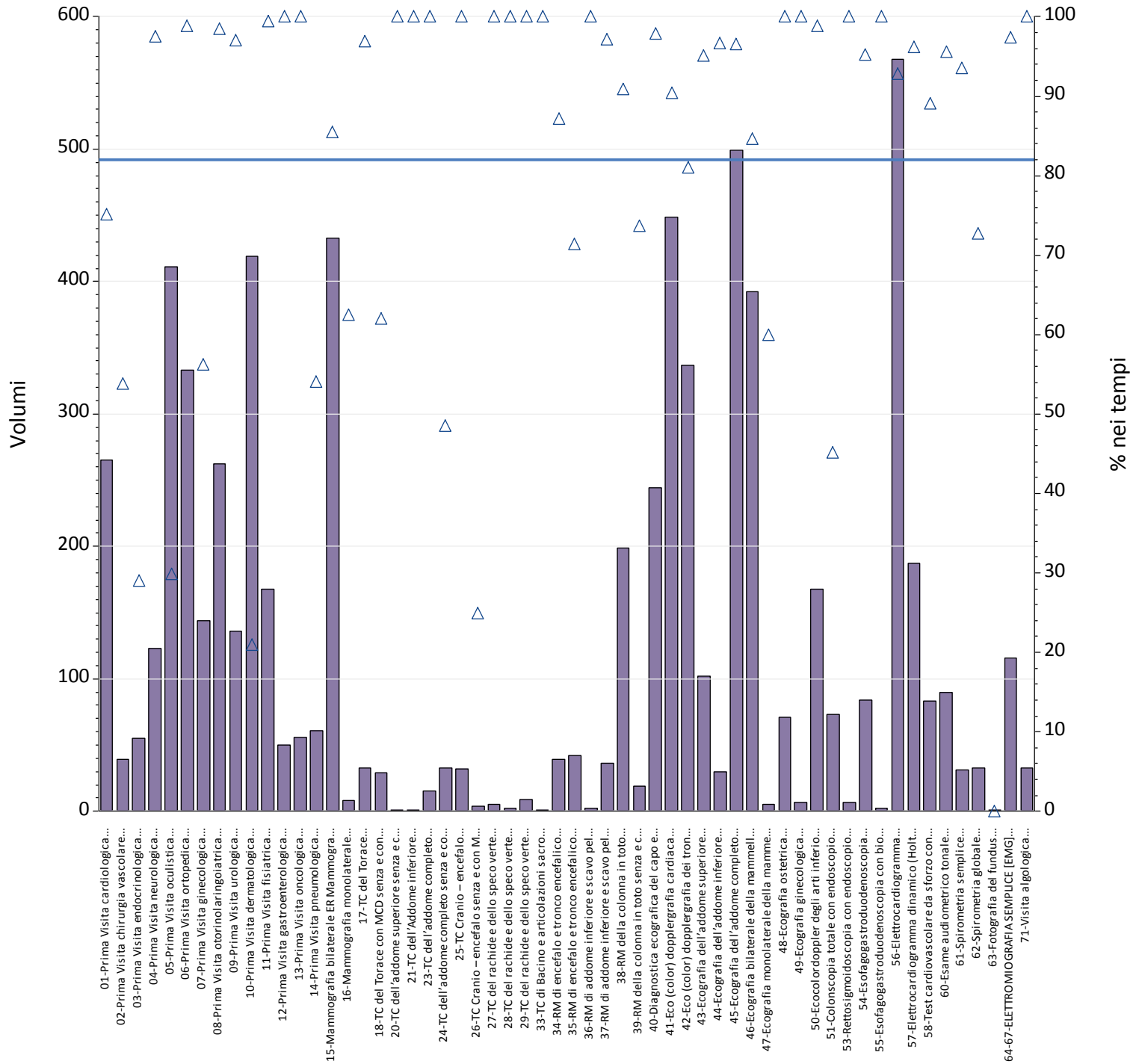
Prestazioni	Totali	Num	% nei tempi	mobilita	mobilita totali	Num mobilita	di cui nei tempi
01-Prima Visita cardiologica	194	144	74%	4	2.1%	3	75%
02-Prima Visita chirurgia vascolare	33	9	27%	4	12%	4	100%
03-Prima Visita endocrinologica	67	6	9%	9	13%	3	33%
04-Prima Visita neurologica	102	99	97%	5	4.9%	3	60%
05-Prima Visita oculistica	118	113	96%	7	5.9%	2	29%
06-Prima Visita ortopedica	219	208	95%	6	2.7%	6	100%
07-Prima Visita ginecologica	84	78	93%	16	19%	16	100%
08-Prima Visita otorinolaringoiatrica	226	210	93%	7	3.1%	3	43%
09-Prima Visita urologica	69	25	36%	5	7.2%	5	100%
10-Prima Visita dermatologica	197	23	12%	8	4.1%	6	75%
11-Prima Visita fisiatrica	276	245	89%	3	1.1%	3	100%
12-Prima Visita gastroenterologica	39	20	51%	24	62%	14	58%
13-Prima Visita oncologica	38	33	87%	38	100%	33	87%
14-Prima Visita pneumologica	97	9	9%	2	2.1%	1	50%
15-Mammografia bilaterale ER Mammografia	24	24	100%	3	13%	3	100%
16-Mammografia monolaterale	4	4	100%	0	.00%	0	.
17-TC del Torace	28	21	75%	1	3.6%	0	0%
18-TC del Torace con MCD senza e con MCD	124	48	39%	11	8.9%	6	55%
19-TC dell'addome superiore	3	1	33%	0	.00%	0	.
20-TC dell'addome superiore senza e con MDC	6	4	67%	1	17%	0	0%
21-TC dell'Addome inferiore	1	1	100%	0	.00%	0	.
22-TC dell'addome inferiore senza e con MDC	2	0	0%	0	.00%	0	.
23-TC dell'addome completo	27	19	70%	0	.00%	0	.
24-TC dell'addome completo senza e con MDC	139	55	40%	14	10%	8	57%
25-TC Cranio – encefalo	61	56	92%	0	.00%	0	.
26-TC Cranio – encefalo senza e con MDC	23	7	30%	0	.00%	0	.
27-TC del rachide e dello speco vertebrale	4	3	75%	0	.00%	0	.
28-TC del rachide e dello speco vertebrale	4	4	100%	0	.00%	0	.
29-TC del rachide e dello speco vertebrale	11	11	100%	0	.00%	0	.
30-TC del rachide e dello speco vertebrale	1	0	0%	0	.00%	0	.
31-TC del rachide e dello speco vertebrale	2	0	0%	0	.00%	0	.
32-TC del rachide e dello speco vertebrale	5	0	0%	0	.00%	0	.
33-TC di Bacino e articolazioni sacroiliache	1	1	100%	0	.00%	0	.
34-RM di encefalo e tronco encefalico, giunzione	38	24	63%	3	7.9%	1	33%
35-RM di encefalo e tronco encefalico, giunzione	59	55	93%	5	8.5%	4	80%
36-RM di addome inferiore e scavo pelvico	5	5	100%	1	20%	1	100%
37-RM di addome inferiore e scavo pelvico senza	18	9	50%	2	11%	2	100%
38-RM della colonna in toto	166	35	21%	23	14%	12	52%
39-RM della colonna in toto senza e con MDC	21	20	95%	2	9.5%	1	50%
40-Diagnostica ecografica del capo e del collo	66	60	91%	8	12%	6	75%
41-Eco (color) dopplergrafia cardiaca	54	29	54%	1	1.9%	1	100%
42-Eco (color) dopplergrafia dei tronchi	57	50	88%	2	3.5%	2	100%
43-Ecografia dell'addome superiore	31	31	100%	1	3.2%	1	100%
44-Ecografia dell'addome inferiore	18	16	89%	1	5.6%	0	0%
45-Ecografia dell'addome completo	291	282	97%	9	3.1%	7	78%
46-Ecografia bilaterale della mammella	43	38	88%	8	19%	8	100%
47-Ecografia monolaterale della mammella	16	14	88%	8	50%	7	88%

Prestazioni	Totali	Num	% nei tempi	mobilita	mobilita totali	Num mobilita	di cui nei tempi
49-Ecografia ginecologica	3	2	67%	0	.00%	0	.
50-Ecocolordoppler degli arti inferiori arterioso	118	100	85%	4	3.4%	3	75%
51-Colonscopia totale con endoscopio flessibile	72	27	38%	15	21%	8	53%
53-Rettosigmoidoscopia con endoscopio	4	2	50%	0	.00%	0	.
54-Esofagogastroduodenoscopia	86	83	97%	4	4.7%	3	75%
55-Esofagogastroduodenoscopia con biopsia in	1	1	100%	0	.00%	0	.
56-Elettrocardiogramma	142	131	92%	2	1.4%	1	50%
57-Elettrocardiogramma dinamico (Holter)	62	57	92%	1	1.6%	1	100%
58-Test cardiovascolare da sforzo con	17	6	35%	0	.00%	0	.
60-Esame audiometrico tonale	5	5	100%	0	.00%	0	.
61-Spirometria semplice	9	7	78%	0	.00%	0	.
62-Spirometria globale	16	6	38%	0	.00%	0	.
64-67-ELETTROMIOGRAFIA SEMPLICE [EMG] PER	57	28	49%	1	1.8%	1	100%
70-Iniezione intravitreale	1	0	0%	0	.00%	0	.
71-Visita algologica	67	60	90%	25	37%	25	100%
Totale complessivo	3.772	2.664	71%	294	7.8%	214	73%



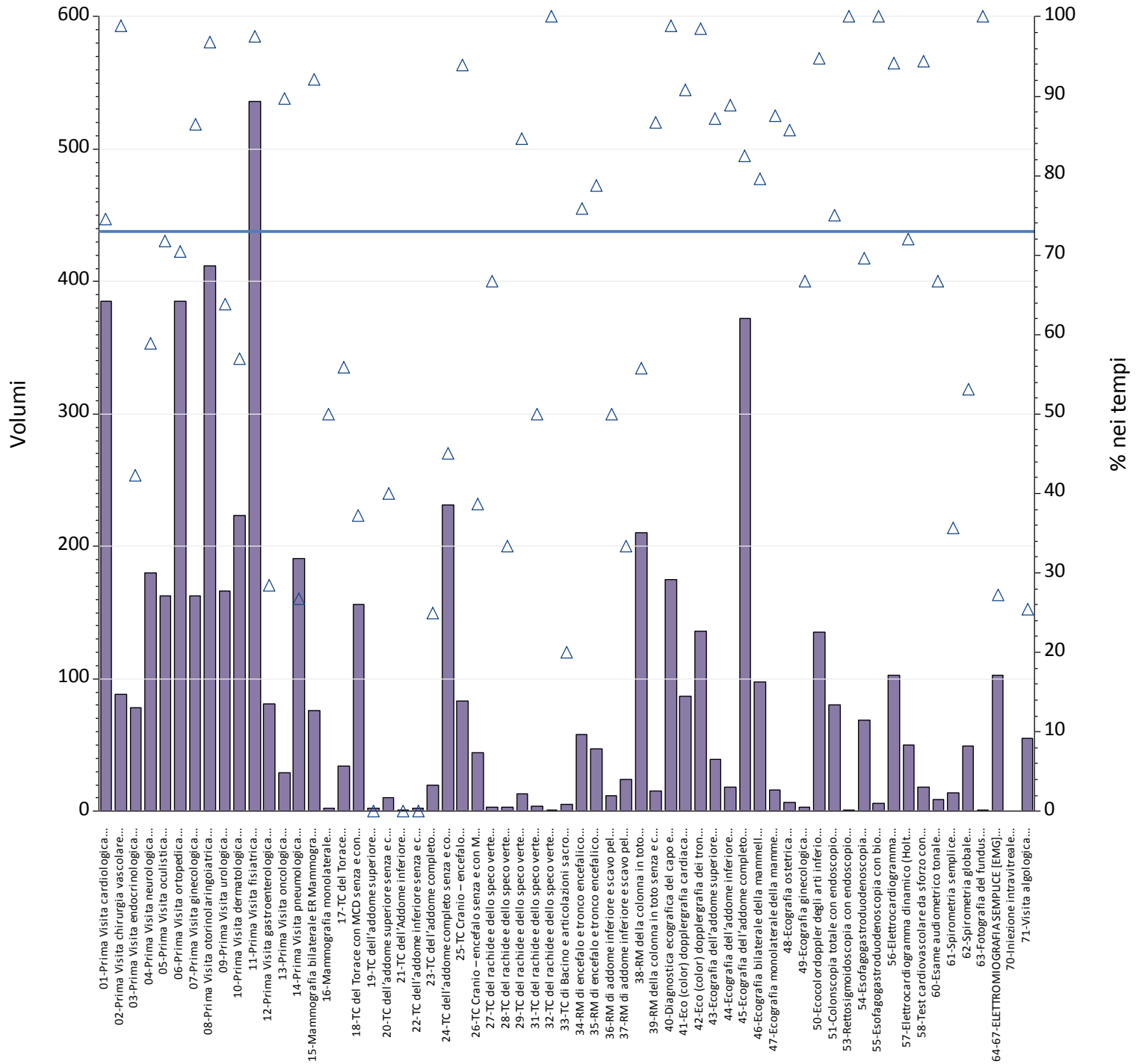
Prestazioni	Totali	Num	% nei tempi	mobilita	mobilita totali	Num mobilita	di cui nei tempi
01-Prima Visita cardiologica	154	66	43%	16	10%	12	75%
02-Prima Visita chirurgia vascolare	30	27	90%	4	13%	3	75%
03-Prima Visita endocrinologica	85	7	8%	9	11%	7	78%
04-Prima Visita neurologica	85	72	85%	5	5.9%	2	40%
05-Prima Visita oculistica	184	73	40%	30	16%	8	27%
06-Prima Visita ortopedica	131	59	45%	7	5.3%	5	71%
07-Prima Visita ginecologica	66	28	42%	13	20%	6	46%
08-Prima Visita otorinolaringoiatrica	267	266	100%	6	2.2%	5	83%
09-Prima Visita urologica	50	17	34%	1	2.0%	0	0%
10-Prima Visita dermatologica	103	31	30%	30	29%	16	53%
11-Prima Visita fisiatrica	216	195	90%	12	5.6%	11	92%
12-Prima Visita gastroenterologica	43	15	35%	23	53%	6	26%
13-Prima Visita oncologica	4	4	100%	4	100%	4	100%
14-Prima Visita pneumologica	27	0	0%	5	19%	0	0%
15-Mammografia bilaterale ER Mammografia	71	69	97%	4	5.6%	4	100%
16-Mammografia monolaterale	2	2	100%	0	.00%	0	.
17-TC del Torace	22	16	73%	2	9.1%	1	50%
18-TC del Torace con MCD senza e con MCD	56	28	50%	5	8.9%	5	100%
20-TC dell'addome superiore senza e con MDC	3	3	100%	0	.00%	0	.
21-TC dell'Addome inferiore	1	0	0%	0	.00%	0	.
22-TC dell'addome inferiore senza e con MDC	4	4	100%	0	.00%	0	.
23-TC dell'addome completo	17	9	53%	1	5.9%	0	0%
24-TC dell'addome completo senza e con MDC	77	53	69%	4	5.2%	4	100%
25-TC Cranio – encefalo	44	41	93%	2	4.5%	2	100%
26-TC Cranio – encefalo senza e con MDC	11	6	55%	1	9.1%	1	100%
27-TC del rachide e dello speco vertebrale	3	3	100%	0	.00%	0	.
28-TC del rachide e dello speco vertebrale	1	1	100%	0	.00%	0	.
29-TC del rachide e dello speco vertebrale	7	7	100%	0	.00%	0	.
32-TC del rachide e dello speco vertebrale	3	2	67%	0	.00%	0	.
34-RM di encefalo e tronco encefalico, giunzione	40	36	90%	2	5.0%	2	100%
35-RM di encefalo e tronco encefalico, giunzione	57	54	95%	3	5.3%	3	100%
36-RM di addome inferiore e scavo pelvico	3	1	33%	2	67%	0	0%
37-RM di addome inferiore e scavo pelvico senza	18	17	94%	7	39%	7	100%
38-RM della colonna in toto	177	83	47%	20	11%	19	95%
39-RM della colonna in toto senza e con MDC	29	23	79%	2	6.9%	2	100%
40-Diagnostica ecografica del capo e del collo	136	134	99%	6	4.4%	5	83%
41-Eco (color) dopplergrafia cardiaca	177	149	84%	5	2.8%	4	80%
42-Eco (color) dopplergrafia dei tronchi	183	180	98%	2	1.1%	2	100%
43-Ecografia dell'addome superiore	55	55	100%	2	3.6%	2	100%
44-Ecografia dell'addome inferiore	30	29	97%	0	.00%	0	.
45-Ecografia dell'addome completo	291	285	98%	18	6.2%	17	94%
46-Ecografia bilaterale della mammella	76	74	97%	7	9.2%	7	100%
48-Ecografia ostetrica	3	3	100%	2	67%	2	100%
49-Ecografia ginecologica	2	2	100%	1	50%	1	100%
50-Ecocolordoppler degli arti inferiori arterioso	110	109	99%	1	.91%	1	100%
51-Colonscopia totale con endoscopio flessibile	75	41	55%	13	17%	11	85%
53-Rettosigmoidoscopia con endoscopio	6	6	100%	1	17%	1	100%

Prestazioni	Totali	Num	% nei tempi	mobilita	mobilita totali	Num mobilita	di cui nei tempi
54-Esofagogastroduodenoscopia	83	63	76%	11	13%	11	100%
55-Esofagogastroduodenoscopia con biopsia in	3	2	67%	2	67%	2	100%
56-Elettrocardiogramma	138	126	91%	2	1.4%	2	100%
57-Elettrocardiogramma dinamico (Holter)	72	56	78%	2	2.8%	2	100%
58-Test cardiovascolare da sforzo con	48	25	52%	0	.00%	0	.
60-Esame audiometrico tonale	51	48	94%	4	7.8%	4	100%
61-Spirometria semplice	8	7	88%	0	.00%	0	.
62-Spirometria globale	20	11	55%	1	5.0%	1	100%
64-67-ELETTROMIOGRAFIA SEMPLICE [EMG] PER	93	62	67%	0	.00%	0	.
71-Visita algologica	45	45	100%	5	11%	5	100%
Totale complessivo	3.796	2.830	75%	305	8.0%	215	70%



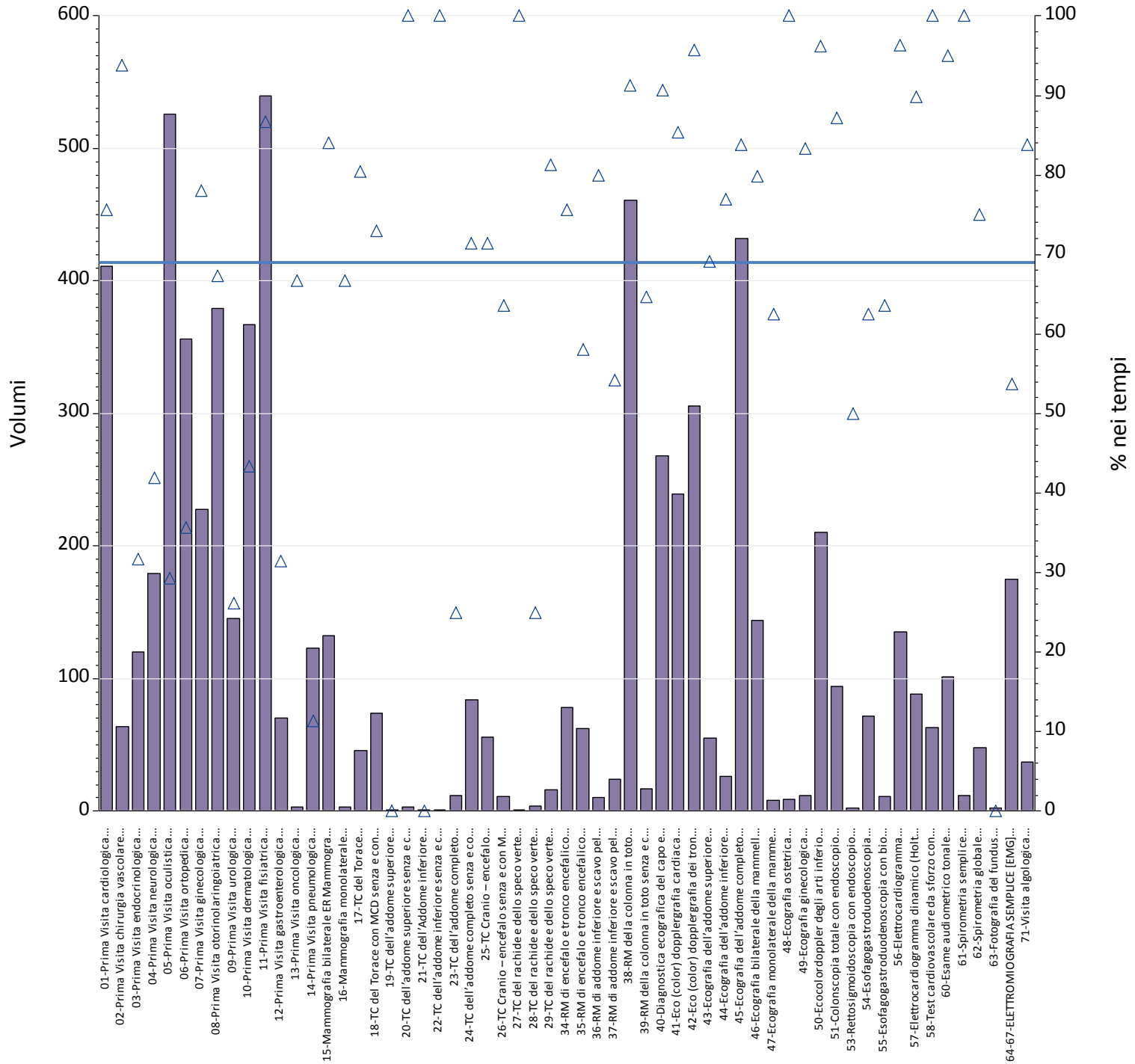
Prestazioni	Totali	Num	% nei tempi	mobilita	mobilita totali	Num mobilita	di cui nei tempi
01-Prima Visita cardiologica	265	199	75%	10	3.8%	10	100%
02-Prima Visita chirurgia vascolare	39	21	54%	3	7.7%	2	67%
03-Prima Visita endocrinologica	55	16	29%	8	15%	5	63%
04-Prima Visita neurologica	123	120	98%	8	6.5%	6	75%
05-Prima Visita oculistica	411	123	30%	98	24%	49	50%
06-Prima Visita ortopedica	333	329	99%	13	3.9%	13	100%
07-Prima Visita ginecologica	144	81	56%	23	16%	20	87%
08-Prima Visita otorinolaringoiatrica	262	258	98%	19	7.3%	19	100%
09-Prima Visita urologica	136	132	97%	3	2.2%	2	67%
10-Prima Visita dermatologica	419	88	21%	20	4.8%	15	75%
11-Prima Visita fisiatrica	168	167	99%	25	15%	25	100%
12-Prima Visita gastroenterologica	50	50	100%	31	62%	31	100%
13-Prima Visita oncologica	56	56	100%	56	100%	56	100%
14-Prima Visita pneumologica	61	33	54%	10	16%	10	100%
15-Mammografia bilaterale ER Mammografia	433	370	85%	9	2.1%	2	22%
16-Mammografia monolaterale	8	5	63%	1	13%	1	100%
17-TC del Torace	33	32	97%	1	3.0%	1	100%
18-TC del Torace con MCD senza e con MCD	29	18	62%	3	10%	1	33%
20-TC dell'addome superiore senza e con MDC	1	1	100%	0	.00%	0	.
21-TC dell'Addome inferiore	1	1	100%	0	.00%	0	.
23-TC dell'addome completo	15	15	100%	1	6.7%	1	100%
24-TC dell'addome completo senza e con MDC	33	16	48%	6	18%	2	33%
25-TC Cranio – encefalo	32	32	100%	0	.00%	0	.
26-TC Cranio – encefalo senza e con MDC	4	1	25%	1	25%	0	0%
27-TC del rachide e dello speco vertebrale	5	5	100%	1	20%	1	100%
28-TC del rachide e dello speco vertebrale	2	2	100%	0	.00%	0	.
29-TC del rachide e dello speco vertebrale	9	9	100%	0	.00%	0	.
33-TC di Bacino e articolazioni sacroiliache	1	1	100%	0	.00%	0	.
34-RM di encefalo e tronco encefalico, giunzione	39	34	87%	5	13%	5	100%
35-RM di encefalo e tronco encefalico, giunzione	42	30	71%	10	24%	7	70%
36-RM di addome inferiore e scavo pelvico	2	2	100%	2	100%	2	100%
37-RM di addome inferiore e scavo pelvico senza	36	35	97%	15	42%	15	100%
38-RM della colonna in toto	199	181	91%	44	22%	44	100%
39-RM della colonna in toto senza e con MDC	19	14	74%	7	37%	6	86%
40-Diagnostica ecografica del capo e del collo	244	239	98%	4	1.6%	2	50%
41-Eco (color) dopplergrafia cardiaca	449	406	90%	9	2.0%	9	100%
42-Eco (color) dopplergrafia dei tronchi	337	273	81%	5	1.5%	5	100%
43-Ecografia dell'addome superiore	102	97	95%	2	2.0%	2	100%
44-Ecografia dell'addome inferiore	30	29	97%	0	.00%	0	.
45-Ecografia dell'addome completo	499	482	97%	6	1.2%	3	50%
46-Ecografia bilaterale della mammella	392	332	85%	9	2.3%	4	44%
47-Ecografia monolaterale della mammella	5	3	60%	0	.00%	0	.
48-Ecografia ostetrica	71	71	100%	7	9.9%	7	100%
49-Ecografia ginecologica	7	7	100%	1	14%	1	100%
50-Ecocolordoppler degli arti inferiori arterioso	168	166	99%	3	1.8%	3	100%
51-Colonscopia totale con endoscopio flessibile	73	33	45%	6	8.2%	5	83%
53-Rettosigmoidoscopia con endoscopio	7	7	100%	2	29%	2	100%

Prestazioni	Totali	Num	% nei tempi	mobilita	mobilita totali	Num mobilita	di cui nei tempi
54-Esofagogastroduodenoscopia	84	80	95%	16	19%	16	100%
55-Esofagogastroduodenoscopia con biopsia in	2	2	100%	1	50%	1	100%
56-Elettrocardiogramma	568	527	93%	3	.53%	3	100%
57-Elettrocardiogramma dinamico (Holter)	187	180	96%	0	.00%	0	.
58-Test cardiovascolare da sforzo con	83	74	89%	1	1.2%	1	100%
60-Esame audiometrico tonale	90	86	96%	0	.00%	0	.
61-Spirometria semplice	31	29	94%	0	.00%	0	.
62-Spirometria globale	33	24	73%	0	.00%	0	.
63-Fotografia del fundus	1	0	0%	1	100%	0	0%
64-67-ELETTROMIOGRAFIA SEMPLICE [EMG] PER	116	113	97%	3	2.6%	3	100%
71-Visita algologica	33	33	100%	17	52%	17	100%
Totale complessivo	7.077	5.770	82%	529	7.5%	435	82%



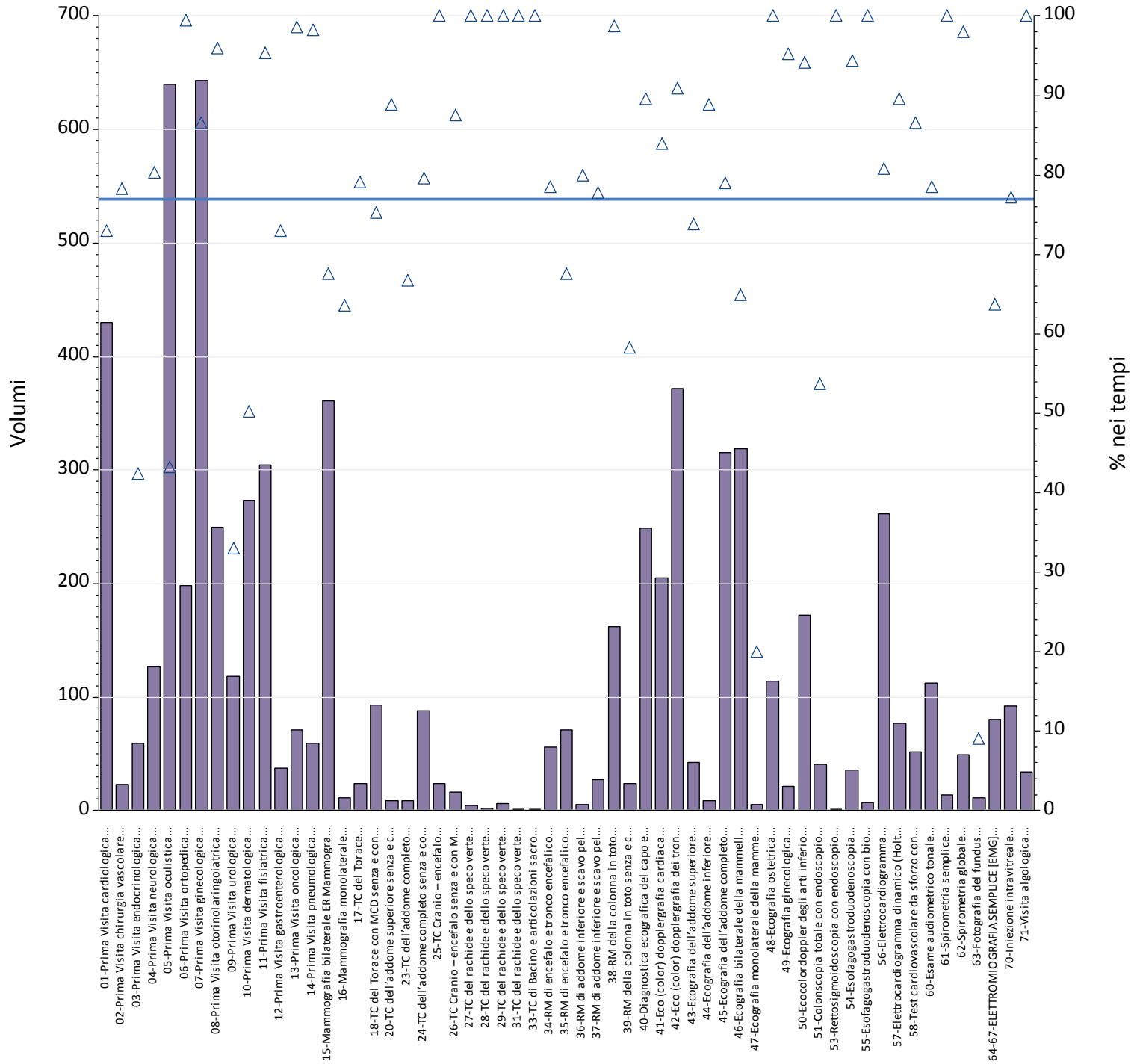
Prestazioni	Totali	Num	% nei tempi	mobilita	mobilita totali	Num mobilita	di cui nei tempi
01-Prima Visita cardiologica	385	287	75%	16	4.2%	13	81%
02-Prima Visita chirurgia vascolare	88	87	99%	1	1.1%	0	0%
03-Prima Visita endocrinologica	78	33	42%	2	2.6%	1	50%
04-Prima Visita neurologica	180	106	59%	39	22%	32	82%
05-Prima Visita oculistica	163	117	72%	11	6.7%	9	82%
06-Prima Visita ortopedica	385	271	70%	41	11%	39	95%
07-Prima Visita ginecologica	163	141	87%	6	3.7%	4	67%
08-Prima Visita otorinolaringoiatrica	412	399	97%	18	4.4%	14	78%
09-Prima Visita urologica	166	106	64%	40	24%	25	63%
10-Prima Visita dermatologica	223	127	57%	17	7.6%	6	35%
11-Prima Visita fisiatrica	536	523	98%	43	8.0%	43	100%
12-Prima Visita gastroenterologica	81	23	28%	21	26%	7	33%
13-Prima Visita oncologica	29	26	90%	9	31%	7	78%
14-Prima Visita pneumologica	191	51	27%	32	17%	5	16%
15-Mammografia bilaterale ER Mammografia	76	70	92%	1	1.3%	1	100%
16-Mammografia monolaterale	2	1	50%	0	.00%	0	.
17-TC del Torace	34	19	56%	11	32%	9	82%
18-TC del Torace con MCD senza e con MCD	156	58	37%	26	17%	19	73%
19-TC dell'addome superiore	2	0	0%	0	.00%	0	.
20-TC dell'addome superiore senza e con MDC	10	4	40%	1	10%	1	100%
21-TC dell'Addome inferiore	1	0	0%	1	100%	0	0%
22-TC dell'addome inferiore senza e con MDC	2	0	0%	1	50%	0	0%
23-TC dell'addome completo	20	5	25%	8	40%	5	63%
24-TC dell'addome completo senza e con MDC	231	104	45%	35	15%	30	86%
25-TC Cranio – encefalo	83	78	94%	3	3.6%	3	100%
26-TC Cranio – encefalo senza e con MDC	44	17	39%	3	6.8%	3	100%
27-TC del rachide e dello speco vertebrale	3	2	67%	1	33%	1	100%
28-TC del rachide e dello speco vertebrale	3	1	33%	1	33%	1	100%
29-TC del rachide e dello speco vertebrale	13	11	85%	1	7.7%	1	100%
31-TC del rachide e dello speco vertebrale	4	2	50%	1	25%	0	0%
32-TC del rachide e dello speco vertebrale	1	1	100%	0	.00%	0	.
33-TC di Bacino e articolazioni sacroiliache	5	1	20%	1	20%	0	0%
34-RM di encefalo e tronco encefalico, giunzione	58	44	76%	1	1.7%	1	100%
35-RM di encefalo e tronco encefalico, giunzione	47	37	79%	5	11%	4	80%
36-RM di addome inferiore e scavo pelvico	12	6	50%	3	25%	3	100%
37-RM di addome inferiore e scavo pelvico senza	24	8	33%	6	25%	5	83%
38-RM della colonna in toto	210	117	56%	9	4.3%	2	22%
39-RM della colonna in toto senza e con MDC	15	13	87%	1	6.7%	0	0%
40-Diagnostica ecografica del capo e del collo	175	173	99%	5	2.9%	5	100%
41-Eco (color) dopplergrafia cardiaca	87	79	91%	5	5.7%	5	100%
42-Eco (color) dopplergrafia dei tronchi	136	134	99%	4	2.9%	4	100%
43-Ecografia dell'addome superiore	39	34	87%	5	13%	5	100%
44-Ecografia dell'addome inferiore	18	16	89%	2	11%	2	100%
45-Ecografia dell'addome completo	372	307	83%	28	7.5%	26	93%
46-Ecografia bilaterale della mammella	98	78	80%	2	2.0%	1	50%
47-Ecografia monolaterale della mammella	16	14	88%	1	6.3%	1	100%
48-Ecografia ostetrica	7	6	86%	0	.00%	0	.

Prestazioni	Totali	Num	% nei tempi	mobilita	mobilita totali	Num mobilita	di cui nei tempi
49-Ecografia ginecologica	3	2	67%	0	.00%	0	.
50-Ecocolordoppler degli arti inferiori arterioso	135	128	95%	3	2.2%	3	100%
51-Colonscopia totale con endoscopio flessibile	80	60	75%	4	5.0%	3	75%
53-Rettosigmoidoscopia con endoscopio	1	1	100%	0	.00%	0	.
54-Esofagogastroduodenoscopia	69	48	70%	1	1.4%	1	100%
55-Esofagogastroduodenoscopia con biopsia in	6	6	100%	2	33%	2	100%
56-Elettrocardiogramma	103	97	94%	3	2.9%	3	100%
57-Elettrocardiogramma dinamico (Holter)	50	36	72%	7	14%	6	86%
58-Test cardiovascolare da sforzo con	18	17	94%	1	5.6%	1	100%
60-Esame audiometrico tonale	9	6	67%	1	11%	0	0%
61-Spirometria semplice	14	5	36%	4	29%	1	25%
62-Spirometria globale	49	26	53%	1	2.0%	0	0%
63-Fotografia del fundus	1	1	100%	1	100%	1	100%
64-67-ELETTROMIOGRAFIA SEMPLICE [EMG] PER	103	28	27%	11	11%	8	73%
70-Iniezione intravitreale	0	0	.	0	.	0	.
71-Visita algologica	55	14	25%	10	18%	7	70%
Totale complessivo	5.780	4.212	73%	517	8.9%	379	73%



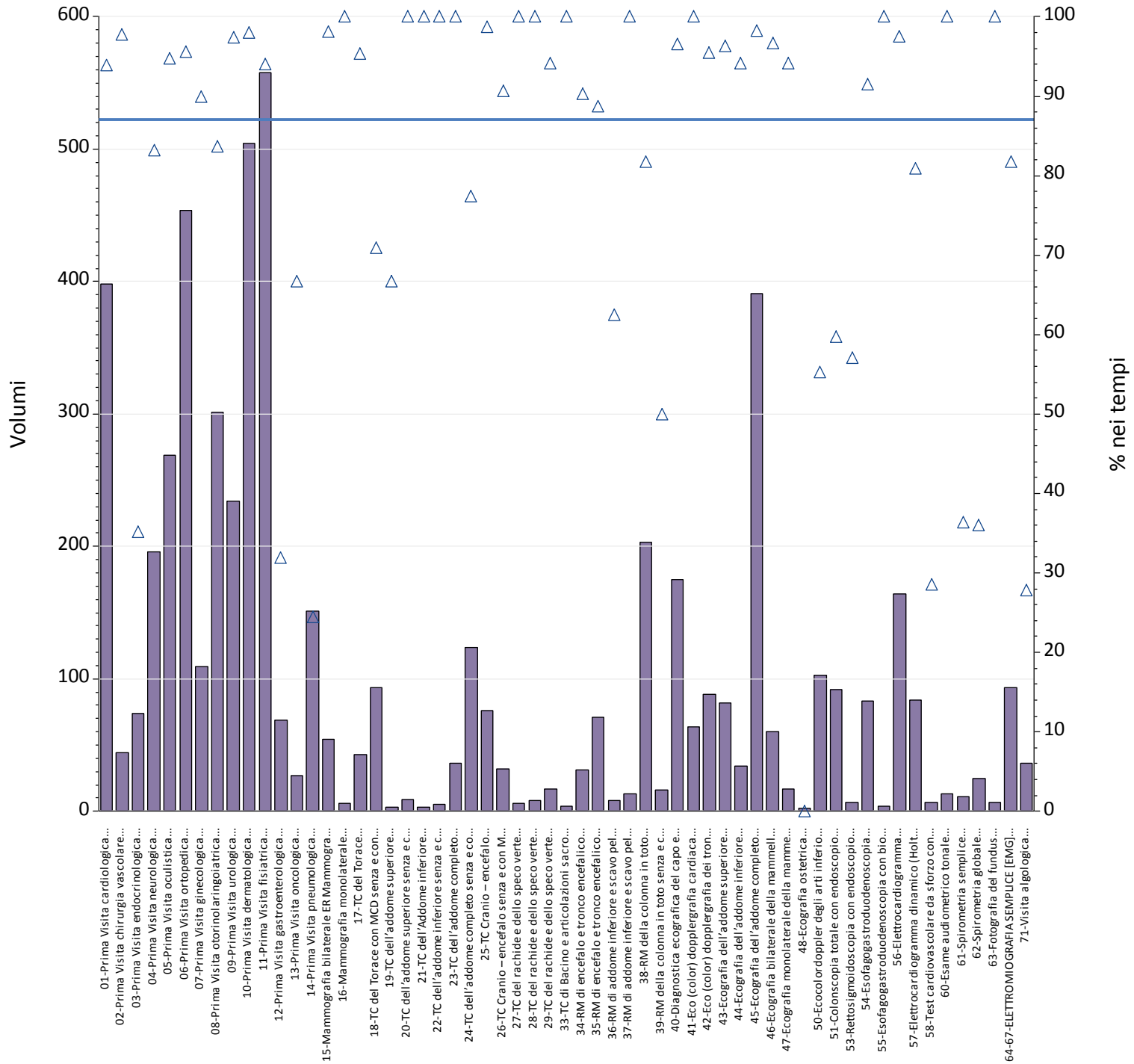
Prestazioni	Totali	Num	% nei tempi	mobilita	mobilita totali	Num mobilita	di cui nei tempi
01-Prima Visita cardiologica	411	311	76%	16	3.9%	11	69%
02-Prima Visita chirurgia vascolare	64	60	94%	1	1.6%	1	100%
03-Prima Visita endocrinologica	120	38	32%	21	18%	3	14%
04-Prima Visita neurologica	179	75	42%	36	20%	28	78%
05-Prima Visita oculistica	526	154	29%	44	8.4%	23	52%
06-Prima Visita ortopedica	356	127	36%	41	12%	32	78%
07-Prima Visita ginecologica	228	178	78%	5	2.2%	2	40%
08-Prima Visita otorinolaringoiatrica	379	255	67%	54	14%	38	70%
09-Prima Visita urologica	145	38	26%	41	28%	23	56%
10-Prima Visita dermatologica	367	159	43%	29	7.9%	18	62%
11-Prima Visita fisiatrica	540	468	87%	82	15%	82	100%
12-Prima Visita gastroenterologica	70	22	31%	26	37%	9	35%
13-Prima Visita oncologica	3	2	67%	1	33%	0	0%
14-Prima Visita pneumologica	123	14	11%	4	3.3%	3	75%
15-Mammografia bilaterale ER Mammografia	132	111	84%	8	6.1%	8	100%
16-Mammografia monolaterale	3	2	67%	1	33%	1	100%
17-TC del Torace	46	37	80%	10	22%	10	100%
18-TC del Torace con MCD senza e con MCD	74	54	73%	5	6.8%	4	80%
19-TC dell'addome superiore	1	0	0%	0	.00%	0	.
20-TC dell'addome superiore senza e con MDC	3	3	100%	0	.00%	0	.
21-TC dell'Addome inferiore	1	0	0%	0	.00%	0	.
22-TC dell'addome inferiore senza e con MDC	1	1	100%	1	100%	1	100%
23-TC dell'addome completo	12	3	25%	2	17%	2	100%
24-TC dell'addome completo senza e con MDC	84	60	71%	4	4.8%	3	75%
25-TC Cranio – encefalo	56	40	71%	3	5.4%	3	100%
26-TC Cranio – encefalo senza e con MDC	11	7	64%	1	9.1%	0	0%
27-TC del rachide e dello speco vertebrale	1	1	100%	0	.00%	0	.
28-TC del rachide e dello speco vertebrale	4	1	25%	0	.00%	0	.
29-TC del rachide e dello speco vertebrale	16	13	81%	0	.00%	0	.
34-RM di encefalo e tronco encefalico, giunzione	78	59	76%	11	14%	11	100%
35-RM di encefalo e tronco encefalico, giunzione	62	36	58%	7	11%	7	100%
36-RM di addome inferiore e scavo pelvico	10	8	80%	4	40%	4	100%
37-RM di addome inferiore e scavo pelvico senza	24	13	54%	6	25%	6	100%
38-RM della colonna in toto	461	421	91%	8	1.7%	7	88%
39-RM della colonna in toto senza e con MDC	17	11	65%	0	.00%	0	.
40-Diagnostica ecografica del capo e del collo	268	243	91%	10	3.7%	9	90%
41-Eco (color) dopplergrafia cardiaca	239	204	85%	27	11%	25	93%
42-Eco (color) dopplergrafia dei tronchi	306	293	96%	1	.33%	1	100%
43-Ecografia dell'addome superiore	55	38	69%	9	16%	9	100%
44-Ecografia dell'addome inferiore	26	20	77%	4	15%	3	75%
45-Ecografia dell'addome completo	432	362	84%	45	10%	44	98%
46-Ecografia bilaterale della mammella	144	115	80%	10	6.9%	10	100%
47-Ecografia monolaterale della mammella	8	5	63%	2	25%	1	50%
48-Ecografia ostetrica	9	9	100%	1	11%	1	100%
49-Ecografia ginecologica	12	10	83%	0	.00%	0	.
50-Eccolorodoppler degli arti inferiori arterioso	210	202	96%	3	1.4%	2	67%
51-Colonscopia totale con endoscopio flessibile	94	82	87%	5	5.3%	3	60%

Prestazioni	Totali	Num	% nei tempi	mobilita	mobilita totali	Num mobilita	di cui nei tempi
53-Rettosigmoidoscopia con endoscopio	2	1	50%	1	50%	1	100%
54-Esofagogastroduodenoscopia	72	45	63%	1	1.4%	1	100%
55-Esofagogastroduodenoscopia con biopsia in	11	7	64%	1	9.1%	1	100%
56-Elettrocardiogramma	135	130	96%	9	6.7%	7	78%
57-Elettrocardiogramma dinamico (Holter)	88	79	90%	9	10%	9	100%
58-Test cardiovascolare da sforzo con	63	63	100%	0	.00%	0	.
60-Esame audiometrico tonale	101	96	95%	9	8.9%	8	89%
61-Spirometria semplice	12	12	100%	1	8.3%	1	100%
62-Spirometria globale	48	36	75%	2	4.2%	2	100%
63-Fotografia del fundus	2	0	0%	1	50%	0	0%
64-67-ELETTROMIOGRAFIA SEMPLICE [EMG] PER	175	94	54%	45	26%	24	53%
71-Visita algologica	37	31	84%	6	16%	6	100%
Totale complessivo	7.157	4.959	69%	674	9.4%	508	75%



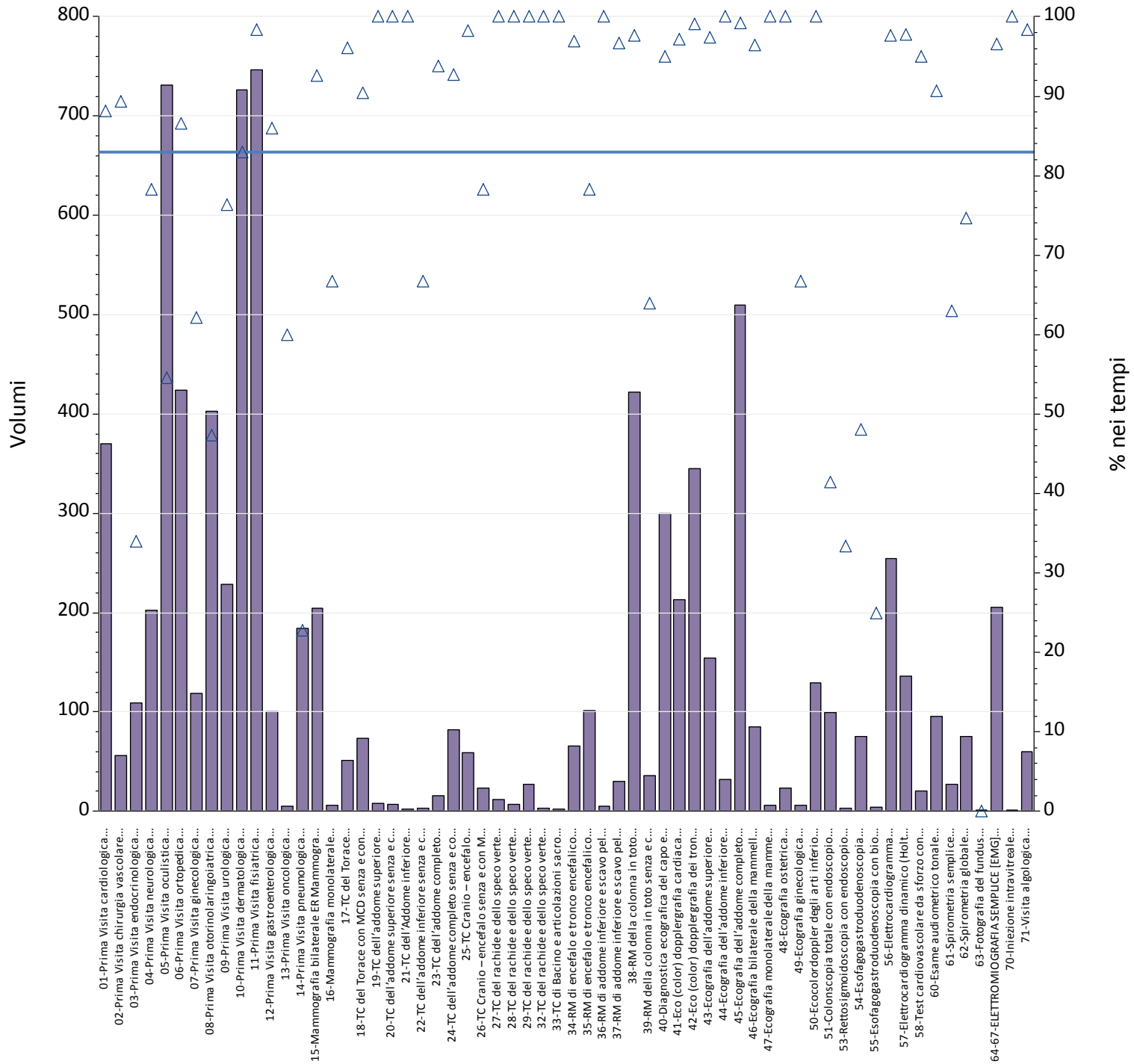
Prestazioni	Totali	Num	% nei tempi	mobilita	mobilita totali	Num mobilita	di cui nei tempi
01-Prima Visita cardiologica	430	314	73%	20	4.7%	18	90%
02-Prima Visita chirurgia vascolare	23	18	78%	2	8.7%	1	50%
03-Prima Visita endocrinologica	59	25	42%	9	15%	9	100%
04-Prima Visita neurologica	127	102	80%	19	15%	18	95%
05-Prima Visita oculistica	640	277	43%	57	8.9%	50	88%
06-Prima Visita ortopedica	198	197	99%	18	9.1%	18	100%
07-Prima Visita ginecologica	643	557	87%	16	2.5%	13	81%
08-Prima Visita otorinolaringoiatrica	250	240	96%	39	16%	31	79%
09-Prima Visita urologica	118	39	33%	25	21%	23	92%
10-Prima Visita dermatologica	273	137	50%	46	17%	39	85%
11-Prima Visita fisiatrica	304	290	95%	15	4.9%	15	100%
12-Prima Visita gastroenterologica	37	27	73%	16	43%	16	100%
13-Prima Visita oncologica	71	70	99%	10	14%	10	100%
14-Prima Visita pneumologica	59	58	98%	7	12%	6	86%
15-Mammografia bilaterale ER Mammografia	361	244	68%	26	7.2%	19	73%
16-Mammografia monolaterale	11	7	64%	0	.00%	0	.
17-TC del Torace	24	19	79%	2	8.3%	2	100%
18-TC del Torace con MCD senza e con MCD	93	70	75%	5	5.4%	3	60%
20-TC dell'addome superiore senza e con MDC	9	8	89%	1	11%	1	100%
23-TC dell'addome completo	9	6	67%	2	22%	2	100%
24-TC dell'addome completo senza e con MDC	88	70	80%	6	6.8%	4	67%
25-TC Cranio – encefalo	24	24	100%	0	.00%	0	.
26-TC Cranio – encefalo senza e con MDC	16	14	88%	0	.00%	0	.
27-TC del rachide e dello speco vertebrale	4	4	100%	1	25%	1	100%
28-TC del rachide e dello speco vertebrale	2	2	100%	1	50%	1	100%
29-TC del rachide e dello speco vertebrale	6	6	100%	0	.00%	0	.
31-TC del rachide e dello speco vertebrale	1	1	100%	1	100%	1	100%
33-TC di Bacino e articolazioni sacroiliache	1	1	100%	0	.00%	0	.
34-RM di encefalo e tronco encefalico, giunzione	56	44	79%	11	20%	11	100%
35-RM di encefalo e tronco encefalico, giunzione	71	48	68%	10	14%	9	90%
36-RM di addome inferiore e scavo pelvico	5	4	80%	1	20%	1	100%
37-RM di addome inferiore e scavo pelvico senza	27	21	78%	7	26%	7	100%
38-RM della colonna in toto	162	160	99%	11	6.8%	11	100%
39-RM della colonna in toto senza e con MDC	24	14	58%	1	4.2%	1	100%
40-Diagnostica ecografica del capo e del collo	249	223	90%	15	6.0%	14	93%
41-Eco (color) dopplergrafia cardiaca	205	172	84%	24	12%	22	92%
42-Eco (color) dopplergrafia dei tronchi	372	338	91%	13	3.5%	13	100%
43-Ecografia dell'addome superiore	42	31	74%	1	2.4%	1	100%
44-Ecografia dell'addome inferiore	9	8	89%	2	22%	2	100%
45-Ecografia dell'addome completo	315	249	79%	35	11%	32	91%
46-Ecografia bilaterale della mammella	319	207	65%	20	6.3%	12	60%
47-Ecografia monolaterale della mammella	5	1	20%	0	.00%	0	.
48-Ecografia ostetrica	114	114	100%	7	6.1%	7	100%
49-Ecografia ginecologica	21	20	95%	0	.00%	0	.
50-Ecocolordoppler degli arti inferiori arterioso	172	162	94%	4	2.3%	4	100%
51-Colonscopia totale con endoscopio flessibile	41	22	54%	4	9.8%	3	75%
53-Rettosigmoidoscopia con endoscopio	1	1	100%	0	.00%	0	.

Prestazioni	Totali	Num	% nei tempi	mobilita	mobilita totali	Num mobilita	di cui nei tempi
54-Esofagogastroduodenoscopia	36	34	94%	2	5.6%	2	100%
55-Esofagogastroduodenoscopia con biopsia in	7	7	100%	0	.00%	0	.
56-Elettrocardiogramma	261	211	81%	19	7.3%	19	100%
57-Elettrocardiogramma dinamico (Holter)	77	69	90%	7	9.1%	7	100%
58-Test cardiovascolare da sforzo con	52	45	87%	4	7.7%	4	100%
60-Esame audiometrico tonale	112	88	79%	7	6.3%	6	86%
61-Spirometria semplice	14	14	100%	4	29%	4	100%
62-Spirometria globale	49	48	98%	3	6.1%	3	100%
63-Fotografia del fundus	11	1	9%	4	36%	1	25%
64-67-ELETTROMIOGRAFIA SEMPLICE [EMG] PER	80	51	64%	21	26%	20	95%
70-Iniezione intravitreale	92	71	77%	1	1.1%	1	100%
71-Visita algologica	34	34	100%	6	18%	6	100%
Totale complessivo	6.916	5.339	77%	588	8.5%	524	89%



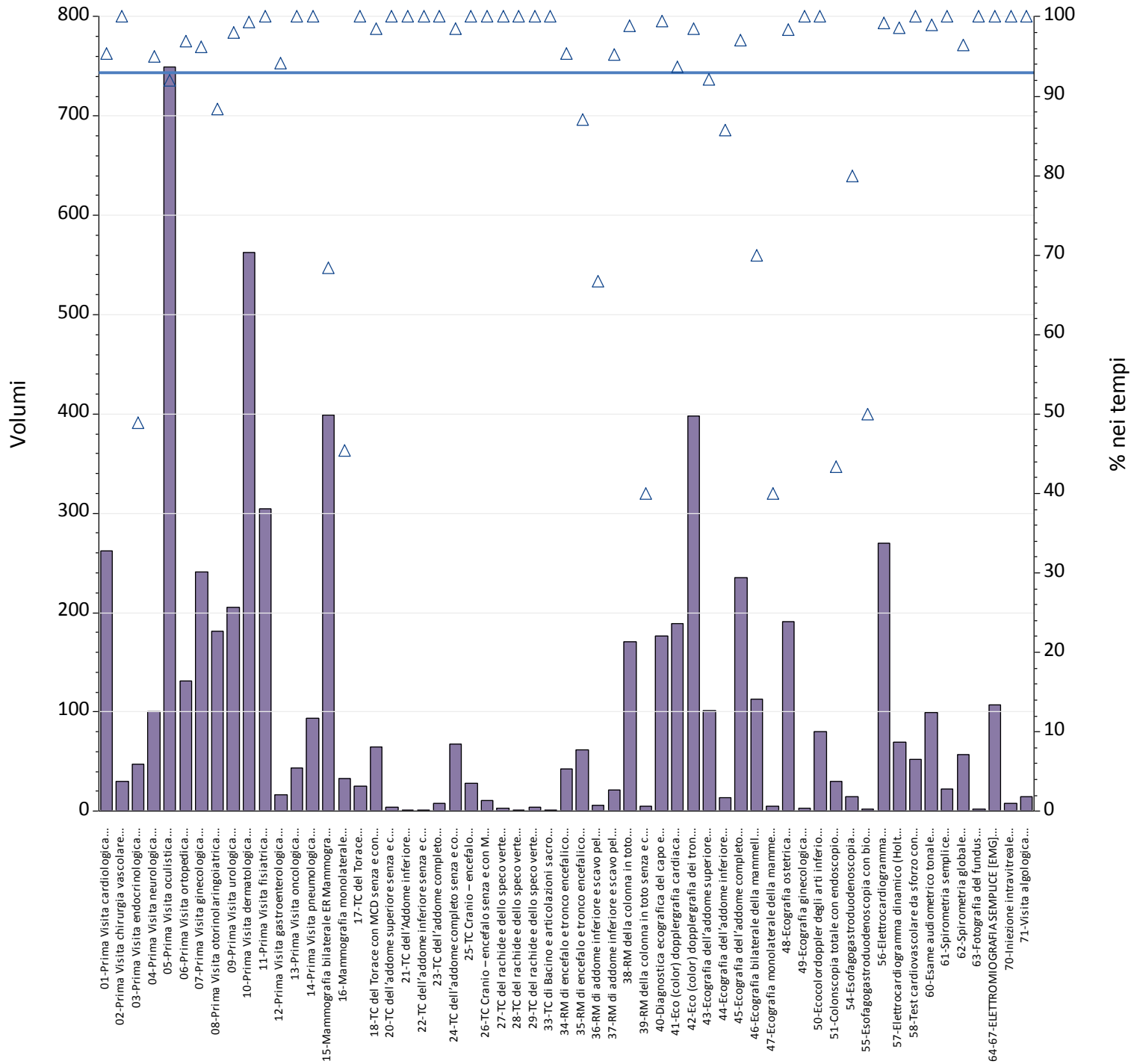
Prestazioni	Totali	Num	% nei tempi	mobilita	mobilita totali	Num mobilita	di cui nei tempi
01-Prima Visita cardiologica	398	374	94%	30	7.5%	29	97%
02-Prima Visita chirurgia vascolare	44	43	98%	7	16%	7	100%
03-Prima Visita endocrinologica	74	26	35%	27	36%	17	63%
04-Prima Visita neurologica	196	163	83%	7	3.6%	5	71%
05-Prima Visita oculistica	269	255	95%	31	12%	25	81%
06-Prima Visita ortopedica	454	434	96%	19	4.2%	12	63%
07-Prima Visita ginecologica	109	98	90%	29	27%	24	83%
08-Prima Visita otorinolaringoiatrica	301	252	84%	17	5.6%	14	82%
09-Prima Visita urologica	234	228	97%	2	.85%	2	100%
10-Prima Visita dermatologica	504	494	98%	10	2.0%	6	60%
11-Prima Visita fisiatrica	558	525	94%	40	7.2%	40	100%
12-Prima Visita gastroenterologica	69	22	32%	10	14%	4	40%
13-Prima Visita oncologica	27	18	67%	4	15%	4	100%
14-Prima Visita pneumologica	151	37	25%	2	1.3%	2	100%
15-Mammografia bilaterale ER Mammografia	54	53	98%	1	1.9%	1	100%
16-Mammografia monolaterale	6	6	100%	0	.00%	0	.
17-TC del Torace	43	41	95%	0	.00%	0	.
18-TC del Torace con MCD senza e con MCD	93	66	71%	2	2.2%	0	0%
19-TC dell'addome superiore	3	2	67%	1	33%	0	0%
20-TC dell'addome superiore senza e con MDC	9	9	100%	0	.00%	0	.
21-TC dell'Addome inferiore	3	3	100%	0	.00%	0	.
22-TC dell'addome inferiore senza e con MDC	5	5	100%	0	.00%	0	.
23-TC dell'addome completo	36	36	100%	0	.00%	0	.
24-TC dell'addome completo senza e con MDC	124	96	77%	5	4.0%	2	40%
25-TC Cranio – encefalo	76	75	99%	3	3.9%	3	100%
26-TC Cranio – encefalo senza e con MDC	32	29	91%	2	6.3%	0	0%
27-TC del rachide e dello speco vertebrale	6	6	100%	0	.00%	0	.
28-TC del rachide e dello speco vertebrale	8	8	100%	0	.00%	0	.
29-TC del rachide e dello speco vertebrale	17	16	94%	0	.00%	0	.
33-TC di Bacino e articolazioni sacroiliache	4	4	100%	0	.00%	0	.
34-RM di encefalo e tronco encefalico, giunzione	31	28	90%	2	6.5%	2	100%
35-RM di encefalo e tronco encefalico, giunzione	71	63	89%	6	8.5%	5	83%
36-RM di addome inferiore e scavo pelvico	8	5	63%	1	13%	1	100%
37-RM di addome inferiore e scavo pelvico senza	13	13	100%	1	7.7%	1	100%
38-RM della colonna in toto	203	166	82%	20	9.9%	11	55%
39-RM della colonna in toto senza e con MDC	16	8	50%	1	6.3%	1	100%
40-Diagnostica ecografica del capo e del collo	175	169	97%	10	5.7%	8	80%
41-Eco (color) dopplergrafia cardiaca	64	64	100%	8	13%	8	100%
42-Eco (color) dopplergrafia dei tronchi	88	84	95%	3	3.4%	3	100%
43-Ecografia dell'addome superiore	82	79	96%	1	1.2%	1	100%
44-Ecografia dell'addome inferiore	34	32	94%	0	.00%	0	.
45-Ecografia dell'addome completo	391	384	98%	12	3.1%	12	100%
46-Ecografia bilaterale della mammella	60	58	97%	2	3.3%	2	100%
47-Ecografia monolaterale della mammella	17	16	94%	2	12%	1	50%
48-Ecografia ostetrica	2	0	0%	2	100%	0	0%
50-Eccolorodoppler degli arti inferiori arterioso	103	57	55%	19	18%	17	89%
51-Colonscopia totale con endoscopio flessibile	92	55	60%	13	14%	11	85%

Prestazioni	Totali	Num	% nei tempi	mobilita	mobilita totali	Num mobilita	di cui nei tempi
53-Rettosigmoidoscopia con endoscopio	7	4	57%	1	14%	1	100%
54-Esofagogastroduodenoscopia	83	76	92%	9	11%	6	67%
55-Esofagogastroduodenoscopia con biopsia in	4	4	100%	1	25%	1	100%
56-Elettrocardiogramma	164	160	98%	3	1.8%	3	100%
57-Elettrocardiogramma dinamico (Holter)	84	68	81%	2	2.4%	1	50%
58-Test cardiovascolare da sforzo con	7	2	29%	2	29%	2	100%
60-Esame audiometrico tonale	13	13	100%	0	.00%	0	.
61-Spirometria semplice	11	4	36%	0	.00%	0	.
62-Spirometria globale	25	9	36%	1	4.0%	1	100%
63-Fotografia del fundus	7	7	100%	0	.00%	0	.
64-67-ELETTROMIOGRAFIA SEMPLICE [EMG] PER	93	76	82%	3	3.2%	1	33%
71-Visita algologica	36	10	28%	3	8.3%	1	33%
Totale complessivo	5.891	5.138	87%	377	6.4%	298	79%



Prestazioni	Totali	Num	% nei tempi	mobilita	mobilita totali	Num mobilita	di cui nei tempi
01-Prima Visita cardiologica	370	326	88%	43	12%	41	95%
02-Prima Visita chirurgia vascolare	56	50	89%	11	20%	6	55%
03-Prima Visita endocrinologica	109	37	34%	42	39%	10	24%
04-Prima Visita neurologica	202	158	78%	15	7.4%	12	80%
05-Prima Visita oculistica	731	399	55%	67	9.2%	24	36%
06-Prima Visita ortopedica	424	367	87%	22	5.2%	15	68%
07-Prima Visita ginecologica	119	74	62%	35	29%	31	89%
08-Prima Visita otorinolaringoiatrica	403	191	47%	92	23%	29	32%
09-Prima Visita urologica	228	174	76%	6	2.6%	6	100%
10-Prima Visita dermatologica	726	602	83%	22	3.0%	11	50%
11-Prima Visita fisiatrica	747	735	98%	16	2.1%	15	94%
12-Prima Visita gastroenterologica	100	86	86%	17	17%	9	53%
13-Prima Visita oncologica	5	3	60%	1	20%	0	0%
14-Prima Visita pneumologica	184	42	23%	26	14%	5	19%
15-Mammografia bilaterale ER Mammografia	204	189	93%	5	2.5%	4	80%
16-Mammografia monolaterale	6	4	67%	1	17%	1	100%
17-TC del Torace	51	49	96%	3	5.9%	1	33%
18-TC del Torace con MCD senza e con MCD	73	66	90%	2	2.7%	2	100%
19-TC dell'addome superiore	8	8	100%	1	13%	1	100%
20-TC dell'addome superiore senza e con MDC	7	7	100%	0	.00%	0	.
21-TC dell'Addome inferiore	2	2	100%	0	.00%	0	.
22-TC dell'addome inferiore senza e con MDC	3	2	67%	2	67%	2	100%
23-TC dell'addome completo	16	15	94%	1	6.3%	0	0%
24-TC dell'addome completo senza e con MDC	82	76	93%	4	4.9%	4	100%
25-TC Cranio – encefalo	59	58	98%	5	8.5%	5	100%
26-TC Cranio – encefalo senza e con MDC	23	18	78%	2	8.7%	2	100%
27-TC del rachide e dello speco vertebrale	12	12	100%	0	.00%	0	.
28-TC del rachide e dello speco vertebrale	7	7	100%	0	.00%	0	.
29-TC del rachide e dello speco vertebrale	27	27	100%	0	.00%	0	.
32-TC del rachide e dello speco vertebrale	3	3	100%	0	.00%	0	.
33-TC di Bacino e articolazioni sacroiliache	2	2	100%	0	.00%	0	.
34-RM di encefalo e tronco encefalico, giunzione	66	64	97%	8	12%	7	88%
35-RM di encefalo e tronco encefalico, giunzione	101	79	78%	9	8.9%	1	11%
36-RM di addome inferiore e scavo pelvico	5	5	100%	0	.00%	0	.
37-RM di addome inferiore e scavo pelvico senza	30	29	97%	1	3.3%	1	100%
38-RM della colonna in toto	422	412	98%	59	14%	55	93%
39-RM della colonna in toto senza e con MDC	36	23	64%	1	2.8%	1	100%
40-Diagnostica ecografica del capo e del collo	300	285	95%	20	6.7%	17	85%
41-Eco (color) dopplergrafia cardiaca	213	207	97%	29	14%	29	100%
42-Eco (color) dopplergrafia dei tronchi	345	342	99%	14	4.1%	12	86%
43-Ecografia dell'addome superiore	154	150	97%	3	1.9%	1	33%
44-Ecografia dell'addome inferiore	32	32	100%	2	6.3%	2	100%
45-Ecografia dell'addome completo	510	506	99%	16	3.1%	14	88%
46-Ecografia bilaterale della mammella	85	82	96%	5	5.9%	5	100%
47-Ecografia monolaterale della mammella	6	6	100%	1	17%	1	100%
48-Ecografia ostetrica	23	23	100%	23	100%	23	100%
49-Ecografia ginecologica	6	4	67%	4	67%	2	50%

Prestazioni	Totali	Num	% nei tempi	mobilita	mobilita totali	Num mobilita	di cui nei tempi
50-Ecolorodoppler degli arti inferiori arterioso	129	129	100%	10	7.8%	10	100%
51-Colonscopia totale con endoscopio flessibile	99	41	41%	25	25%	24	96%
53-Rettosigmoidoscopia con endoscopio	3	1	33%	1	33%	1	100%
54-Esofagogastroduodenoscopia	75	36	48%	15	20%	9	60%
55-Esofagogastroduodenoscopia con biopsia in	4	1	25%	1	25%	0	0%
56-Elettrocardiogramma	254	248	98%	5	2.0%	5	100%
57-Elettrocardiogramma dinamico (Holter)	136	133	98%	4	2.9%	3	75%
58-Test cardiovascolare da sforzo con	20	19	95%	5	25%	4	80%
60-Esame audiometrico tonale	96	87	91%	22	23%	16	73%
61-Spirometria semplice	27	17	63%	5	19%	5	100%
62-Spirometria globale	75	56	75%	12	16%	8	67%
63-Fotografia del fundus	1	0	0%	0	.00%	0	.
64-67-ELETTROMIOGRAFIA SEMPLICE [EMG] PER	205	198	97%	1	.49%	1	100%
70-Iniezione intravitreale	1	1	100%	0	.00%	0	.
71-Visita algologica	60	59	98%	7	12%	7	100%
Totale complessivo	8.508	7.064	83%	749	8.8%	500	67%



Prestazioni	Totali	Num	% nei tempi	mobilita	mobilita totali	Num mobilita	di cui nei tempi
01-Prima Visita cardiologica	262	250	95%	42	16%	37	88%
02-Prima Visita chirurgia vascolare	30	30	100%	2	6.7%	2	100%
03-Prima Visita endocrinologica	47	23	49%	18	38%	11	61%
04-Prima Visita neurologica	100	95	95%	6	6.0%	5	83%
05-Prima Visita oculistica	749	689	92%	93	12%	80	86%
06-Prima Visita ortopedica	131	127	97%	37	28%	33	89%
07-Prima Visita ginecologica	241	232	96%	95	39%	88	93%
08-Prima Visita otorinolaringoiatrica	181	160	88%	44	24%	37	84%
09-Prima Visita urologica	205	201	98%	5	2.4%	5	100%
10-Prima Visita dermatologica	563	559	99%	34	6.0%	30	88%
11-Prima Visita fisiatrica	305	305	100%	5	1.6%	5	100%
12-Prima Visita gastroenterologica	17	16	94%	9	53%	8	89%
13-Prima Visita oncologica	44	44	100%	7	16%	7	100%
14-Prima Visita pneumologica	94	94	100%	25	27%	25	100%
15-Mammografia bilaterale ER Mammografia	399	273	68%	33	8.3%	22	67%
16-Mammografia monolaterale	33	15	45%	4	12%	2	50%
17-TC del Torace	25	25	100%	2	8.0%	2	100%
18-TC del Torace con MCD senza e con MCD	65	64	98%	5	7.7%	5	100%
20-TC dell'addome superiore senza e con MDC	4	4	100%	0	.00%	0	.
21-TC dell'Addome inferiore	1	1	100%	0	.00%	0	.
22-TC dell'addome inferiore senza e con MDC	1	1	100%	0	.00%	0	.
23-TC dell'addome completo	8	8	100%	0	.00%	0	.
24-TC dell'addome completo senza e con MDC	68	67	99%	6	8.8%	6	100%
25-TC Cranio – encefalo	28	28	100%	1	3.6%	1	100%
26-TC Cranio – encefalo senza e con MDC	11	11	100%	0	.00%	0	.
27-TC del rachide e dello speco vertebrale	3	3	100%	0	.00%	0	.
28-TC del rachide e dello speco vertebrale	1	1	100%	0	.00%	0	.
29-TC del rachide e dello speco vertebrale	4	4	100%	2	50%	2	100%
33-TC di Bacino e articolazioni sacroiliache	1	1	100%	1	100%	1	100%
34-RM di encefalo e tronco encefalico, giunzione	43	41	95%	6	14%	6	100%
35-RM di encefalo e tronco encefalico, giunzione	62	54	87%	11	18%	5	45%
36-RM di addome inferiore e scavo pelvico	6	4	67%	1	17%	1	100%
37-RM di addome inferiore e scavo pelvico senza	21	20	95%	3	14%	2	67%
38-RM della colonna in toto	171	169	99%	20	12%	20	100%
39-RM della colonna in toto senza e con MDC	5	2	40%	2	40%	0	0%
40-Diagnostica ecografica del capo e del collo	176	175	99%	10	5.7%	9	90%
41-Eco (color) dopplergrafia cardiaca	189	177	94%	41	22%	37	90%
42-Eco (color) dopplergrafia dei tronchi	398	392	98%	25	6.3%	22	88%
43-Ecografia dell'addome superiore	101	93	92%	7	6.9%	4	57%
44-Ecografia dell'addome inferiore	14	12	86%	0	.00%	0	.
45-Ecografia dell'addome completo	235	228	97%	13	5.5%	12	92%
46-Ecografia bilaterale della mammella	113	79	70%	33	29%	22	67%
47-Ecografia monolaterale della mammella	5	2	40%	1	20%	0	0%
48-Ecografia ostetrica	191	188	98%	179	94%	179	100%
49-Ecografia ginecologica	3	3	100%	2	67%	2	100%
50-Eccolor Doppler degli arti inferiori arterioso	80	80	100%	6	7.5%	6	100%
51-Colonscopia totale con endoscopio flessibile	30	13	43%	6	20%	4	67%

Prestazioni	Totali	Num	% nei tempi	mobilita	mobilita totali	Num mobilita	di cui nei tempi
54-Esofagogastroduodenoscopia	15	12	80%	6	40%	5	83%
55-Esofagogastroduodenoscopia con biopsia in	2	1	50%	0	.00%	0	.
56-Elettrocardiogramma	270	268	99%	15	5.6%	14	93%
57-Elettrocardiogramma dinamico (Holter)	70	69	99%	2	2.9%	2	100%
58-Test cardiovascolare da sforzo con	52	52	100%	17	33%	17	100%
60-Esame audiometrico tonale	99	98	99%	8	8.1%	7	88%
61-Spirometria semplice	22	22	100%	4	18%	4	100%
62-Spirometria globale	57	55	96%	9	16%	8	89%
63-Fotografia del fundus	2	2	100%	0	.00%	0	.
64-67-ELETTROMIOGRAFIA SEMPLICE [EMG] PER	107	107	100%	0	.00%	0	.
70-Iniezione intravitreale	8	8	100%	2	25%	2	100%
71-Visita algologica	15	15	100%	4	27%	4	100%
Totale complessivo	6.183	5.772	93%	909	15%	808	89%