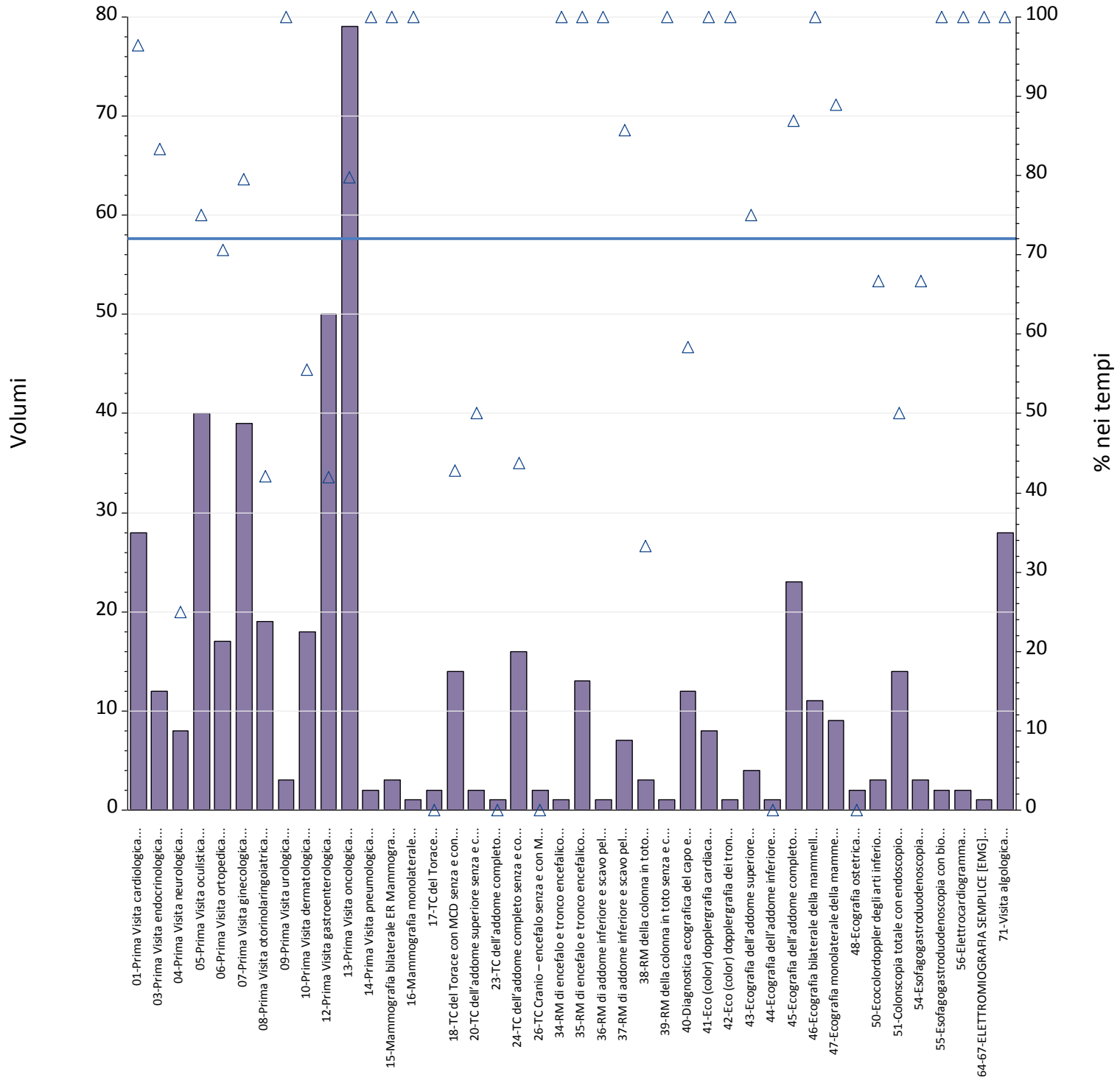
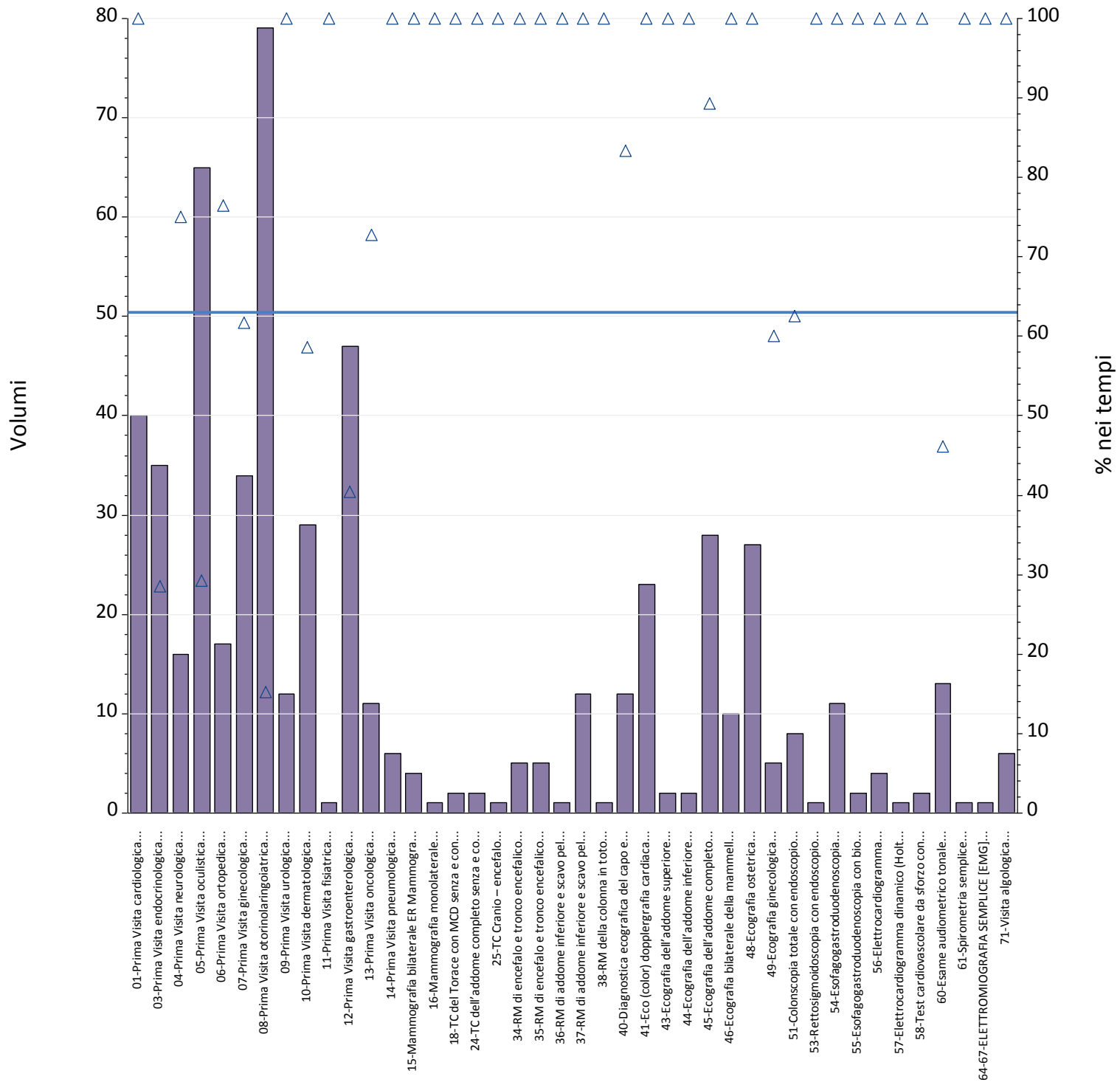


Report TdA IRCCS
Friuli – Venezia Giulia
Marzo



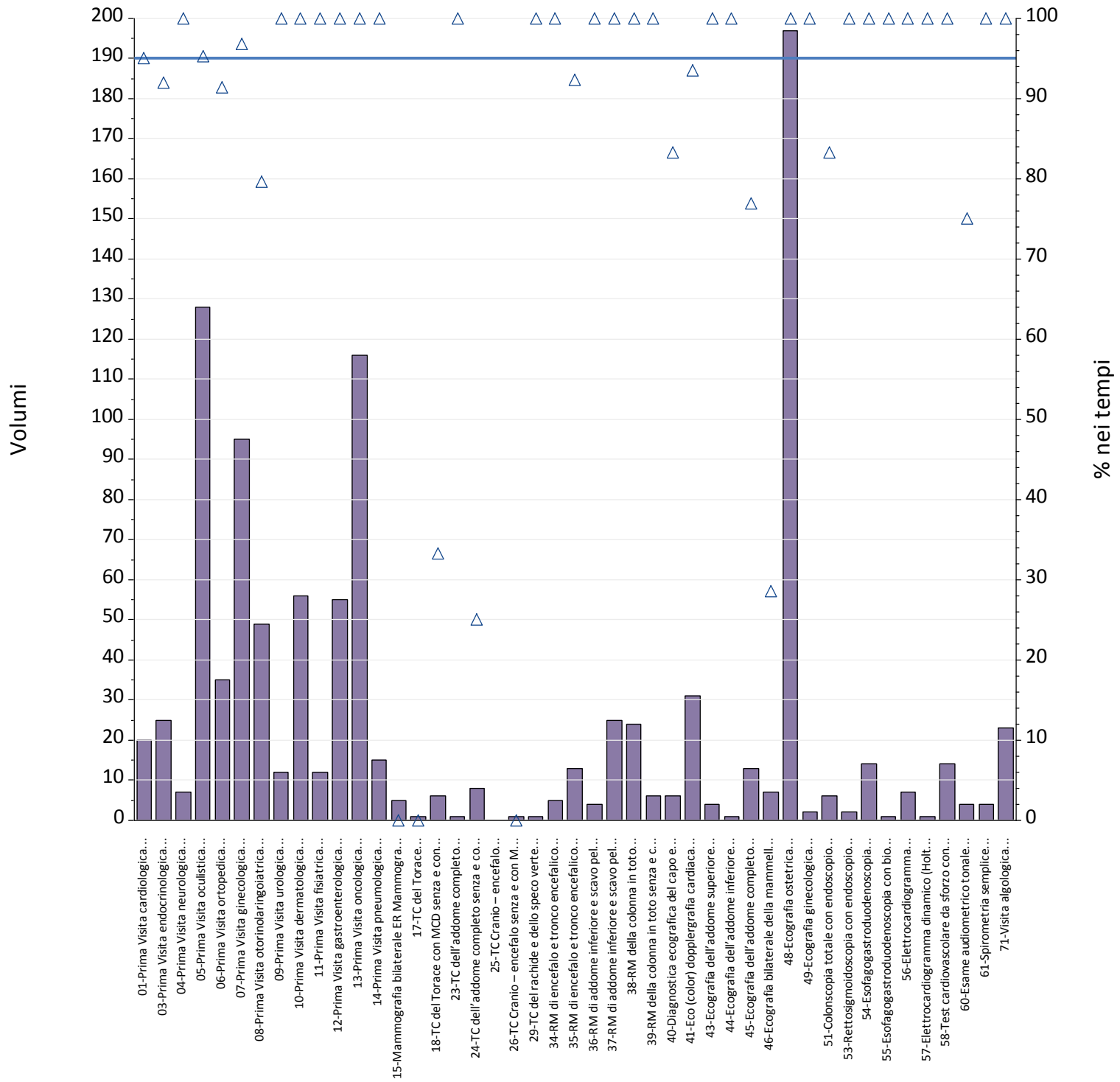
Prestazioni	Num	% nei tempi	volumi
01-Prima Visita cardiologica	27	96%	28
03-Prima Visita endocrinologica	10	83%	12
04-Prima Visita neurologica	2	25%	8
05-Prima Visita oculistica	30	75%	40
06-Prima Visita ortopedica	12	71%	17
07-Prima Visita ginecologica	31	79%	39
08-Prima Visita otorinolaringoiatrica	8	42%	19
09-Prima Visita urologica	3	100%	3
10-Prima Visita dermatologica	10	56%	18
12-Prima Visita gastroenterologica	21	42%	50
13-Prima Visita oncologica	63	80%	79
14-Prima Visita pneumologica	2	100%	2
15-Mammografia bilaterale ER Mammografia bilaterale	3	100%	3
16-Mammografia monolaterale	1	100%	1
17-TC del Torace	0	0%	2
18-TC del Torace con MCD senza e con MCD	6	43%	14
20-TC dell'addome superiore senza e con MDC	1	50%	2
23-TC dell'addome completo	0	0%	1
24-TC dell'addome completo senza e con MDC	7	44%	16
26-TC Cranio – encefalo senza e con MDC	0	0%	2
34-RM di encefalo e tronco encefalico, giunzione cranio spinale e relativo distretto vascolare	1	100%	1
35-RM di encefalo e tronco encefalico, giunzione cranio spinale e relativo distretto vascolare senza e con MDC	13	100%	13
36-RM di addome inferiore e scavo pelvico	1	100%	1
37-RM di addome inferiore e scavo pelvico senza e con MDC	6	86%	7
38-RM della colonna in toto	1	33%	3
39-RM della colonna in toto senza e con MDC	1	100%	1
40-Diagnostica ecografica del capo e del collo	7	58%	12
41-Eco (color) dopplergrafia cardiaca	8	100%	8
42-Eco (color) dopplergrafia dei tronchi sovraaortici	1	100%	1
43-Ecografia dell'addome superiore	3	75%	4
44-Ecografia dell'addome inferiore	0	0%	1
45-Ecografia dell'addome completo	20	87%	23
46-Ecografia bilaterale della mammella	11	100%	11
47-Ecografia monolaterale della mammella	8	89%	9
48-Ecografia ostetrica	0	0%	2
50-Ecocolordoppler degli arti inferiori arterioso e/o venoso	2	67%	3
51-Colonscopia totale con endoscopia flessibile	7	50%	14
54-Esofagogastroduodenoscopia	2	67%	3
55-Esofagogastroduodenoscopia con biopsia in sede unica	2	100%	2
56-Elettrocardiogramma	2	100%	2
64-67-ELETTROMIOGRAFIA SEMPLICE [EMG] PER MUSCOLO	1	100%	1
71-Visita algologica	28	100%	28
Totale complessivo	362	72%	506



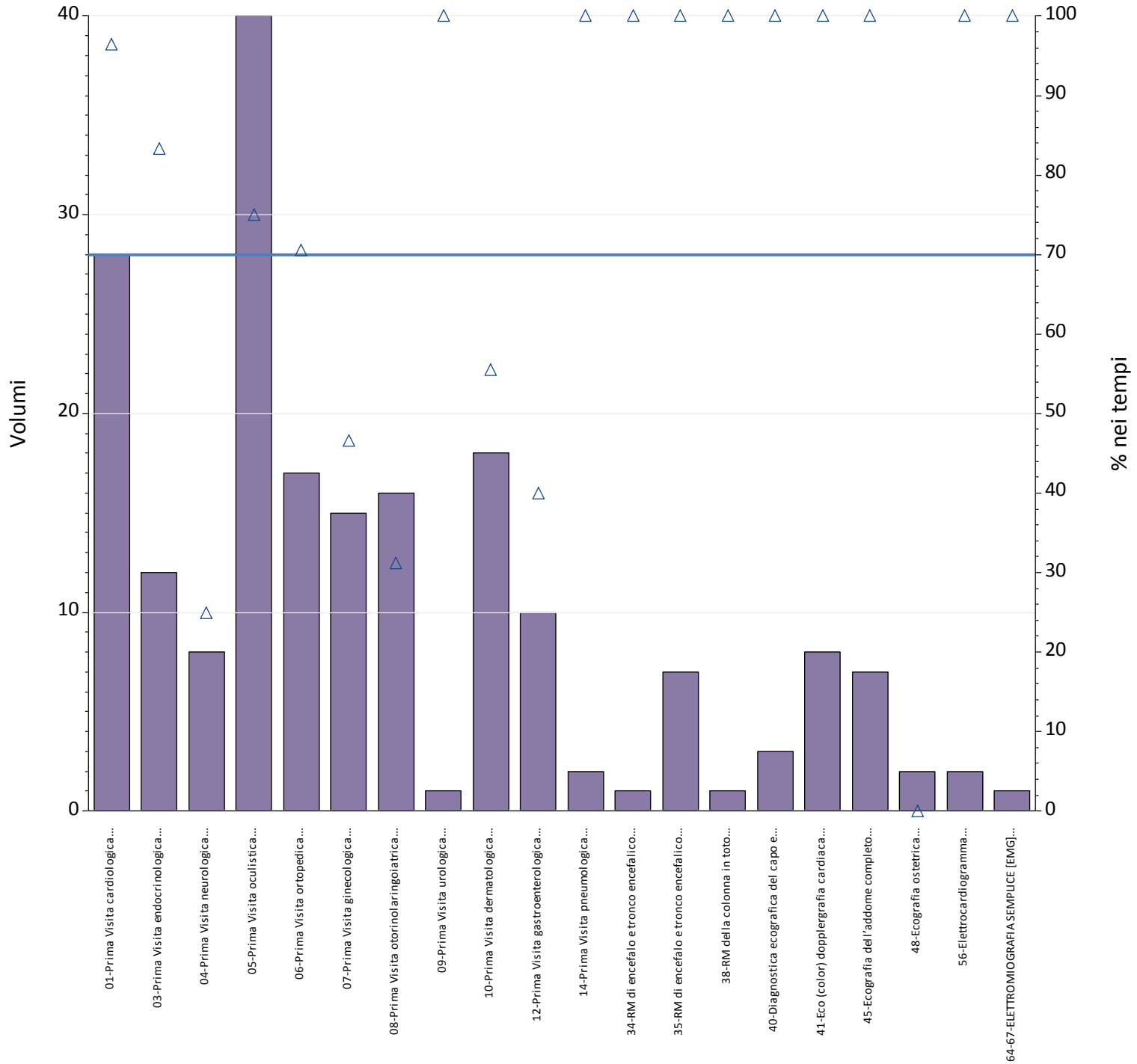
Prestazioni	Num	% nei tempi	volumi
01-Prima Visita cardiologica	40	100%	40
03-Prima Visita endocrinologica	10	29%	35
04-Prima Visita neurologica	12	75%	16
05-Prima Visita oculistica	19	29%	65
06-Prima Visita ortopedica	13	76%	17
07-Prima Visita ginecologica	21	62%	34
08-Prima Visita otorinolaringoiatrica	12	15%	79
09-Prima Visita urologica	12	100%	12
10-Prima Visita dermatologica	17	59%	29
11-Prima Visita fisiatrica	1	100%	1
12-Prima Visita gastroenterologica	19	40%	47
13-Prima Visita oncologica	8	73%	11
14-Prima Visita pneumologica	6	100%	6
15-Mammografia bilaterale ER Mammografia bilaterale	4	100%	4
16-Mammografia monolaterale	1	100%	1
18-TC del Torace con MCD senza e con MCD	2	100%	2
24-TC dell'addome completo senza e con MDC	2	100%	2
25-TC Cranio – encefalo	1	100%	1
34-RM di encefalo e tronco encefalico, giunzione cranio spinale e relativo distretto vascolare	5	100%	5
35-RM di encefalo e tronco encefalico, giunzione cranio spinale e relativo distretto vascolare senza e con MDC	5	100%	5
36-RM di addome inferiore e scavo pelvico	1	100%	1
37-RM di addome inferiore e scavo pelvico senza e con MDC	12	100%	12
38-RM della colonna in toto	1	100%	1
40-Diagnostica ecografica del capo e del collo	10	83%	12
41-Eco (color) dopplergrafia cardiaca	23	100%	23
43-Ecografia dell'addome superiore	2	100%	2
44-Ecografia dell'addome inferiore	2	100%	2
45-Ecografia dell'addome completo	25	89%	28
46-Ecografia bilaterale della mammella	10	100%	10
48-Ecografia ostetrica	27	100%	27
49-Ecografia ginecologica	3	60%	5
51-Colonscopia totale con endoscopio flessibile	5	63%	8
53-Rettosigmoidoscopia con endoscopio flessibile	1	100%	1
54-Esofagogastroduodenoscopia	11	100%	11
55-Esofagogastroduodenoscopia con biopsia in sede unica	2	100%	2
56-Elettrocardiogramma	4	100%	4
57-Elettrocardiogramma dinamico (Holter)	1	100%	1
58-Test cardiovascolare da sforzo con cicloergometro o con pedana mobile	2	100%	2
60-Esame audiometrico tonale	6	46%	13
61-Spirometria semplice	1	100%	1
64-67-ELETTROMIOGRAFIA SEMPLICE [EMG] PER MUSCOLO	1	100%	1
71-Visita algologica	6	100%	6
Totale complessivo	366	63%	585

	B - Breve						
Aziende	Totali	Num	% nei tempi	mobilita	mobilita totali	Num mobilita	di cui nei tempi
BURLO GAROFOLO TRIESTE	199	140	70%	199	100%	140	70%
CENTRO DI RIFERIMENTO ONCOLOGICO	307	222	72%	307	100%	222	72%
REGIONE FRIULI - VENEZIA GIULIA	506	362	72%	506	100%	362	72%

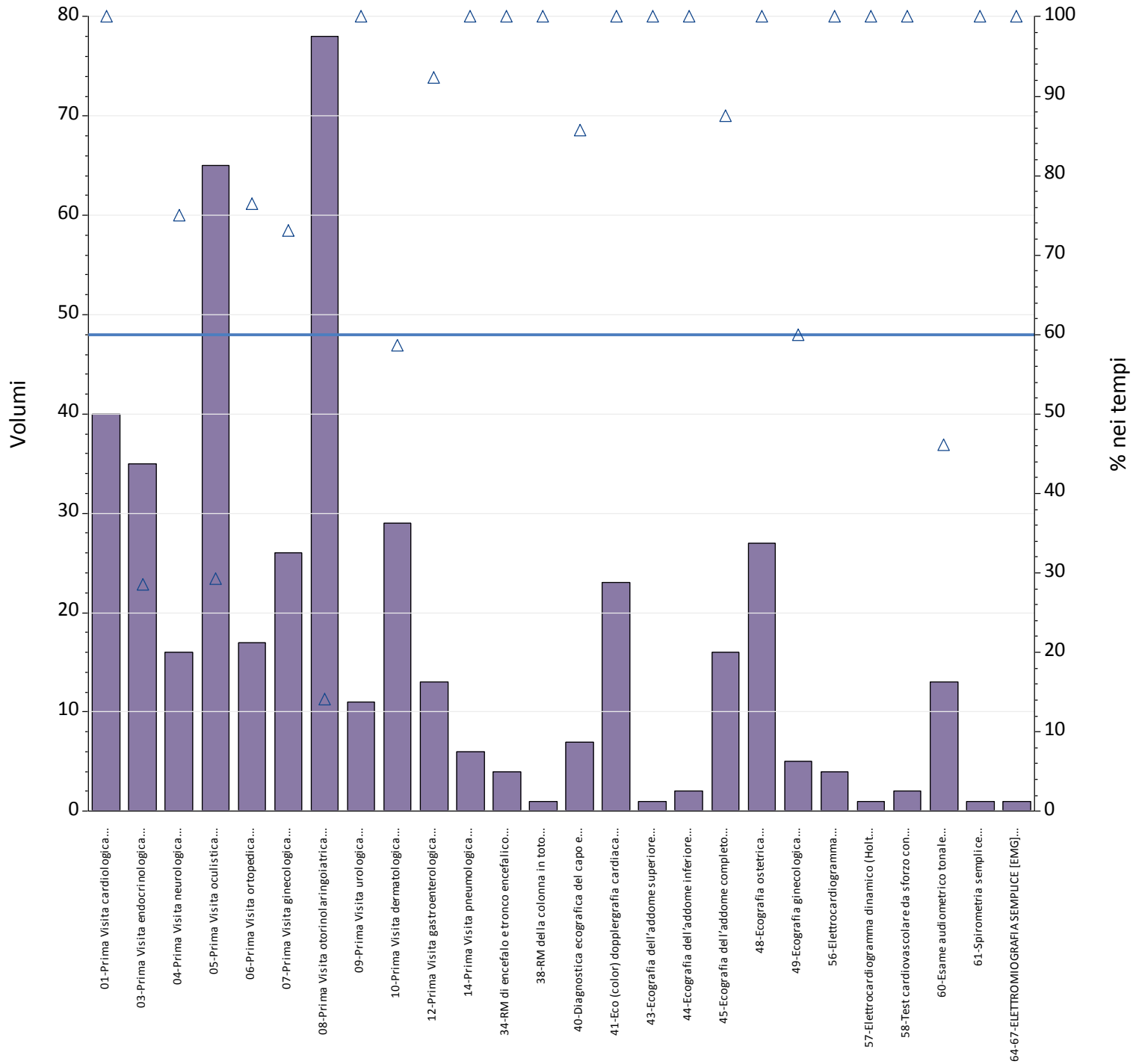
D - Differita							P - Programmata						
Totali	Num	% nei tempi	mobilita	mobilita totali	Num mobilita	di cui nei tempi	Totali	Num	% nei tempi	mobilita	mobilita totali	Num mobilita	di cui nei tempi
444	266	60%	444	100%	266	60%	715	688	96%	715	100%	688	96%
141	100	71%	141	100%	100	71%	347	318	92%	347	100%	318	92%
585	366	63%	585	100%	366	63%	1.062	1.006	95%	1.062	100%	1.006	95%



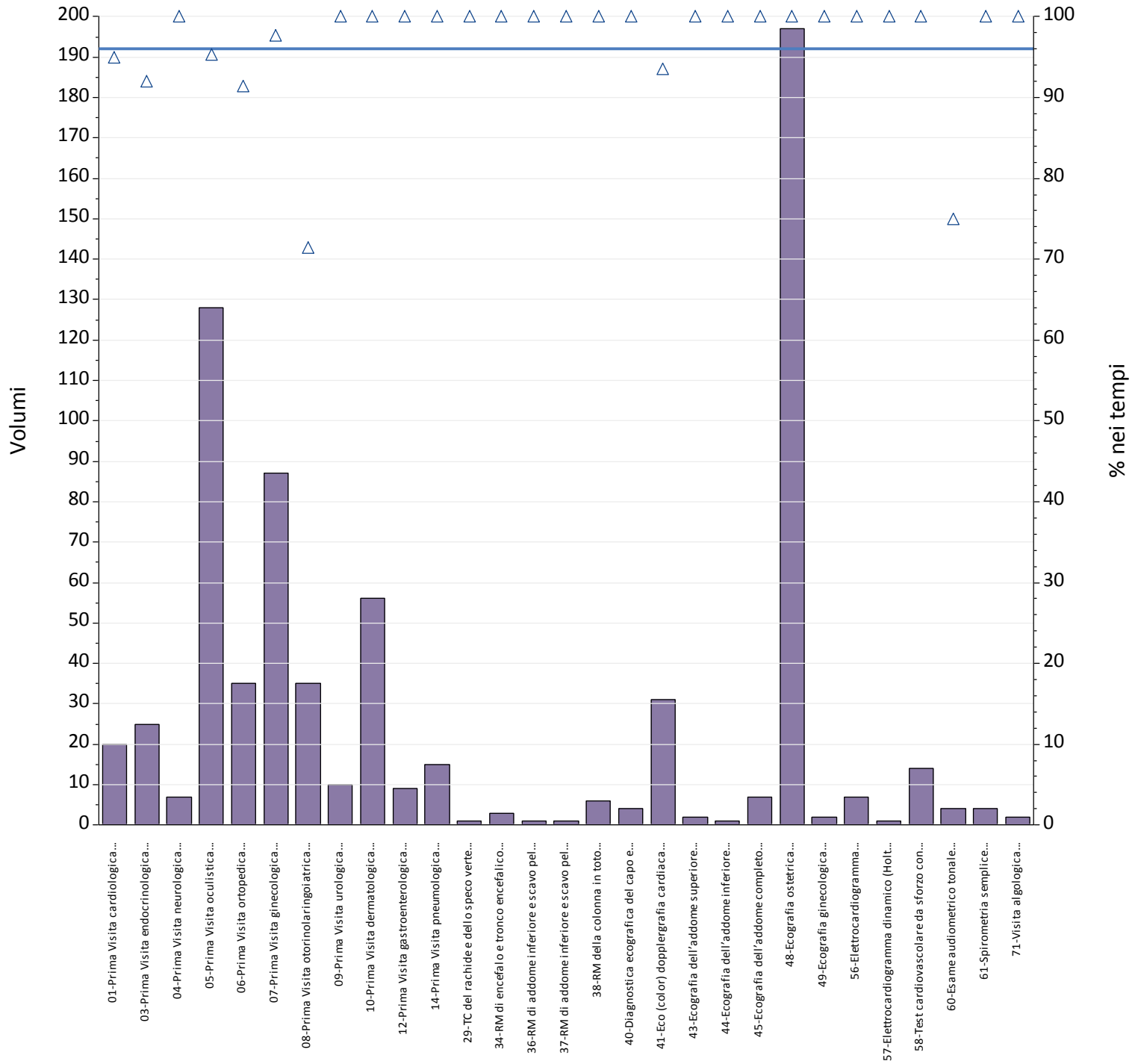
Prestazioni	Num	% nei tempi	volumi
01-Prima Visita cardiologica	19	95%	20
03-Prima Visita endocrinologica	23	92%	25
04-Prima Visita neurologica	7	100%	7
05-Prima Visita oculistica	122	95%	128
06-Prima Visita ortopedica	32	91%	35
07-Prima Visita ginecologica	92	97%	95
08-Prima Visita otorinolaringoiatrica	39	80%	49
09-Prima Visita urologica	12	100%	12
10-Prima Visita dermatologica	56	100%	56
11-Prima Visita fisiatrica	12	100%	12
12-Prima Visita gastroenterologica	55	100%	55
13-Prima Visita oncologica	116	100%	116
14-Prima Visita pneumologica	15	100%	15
15-Mammografia bilaterale ER Mammografia bilaterale	0	0%	5
17-TC del Torace	0	0%	1
18-TC del Torace con MCD senza e con MCD	2	33%	6
23-TC dell'addome completo	1	100%	1
24-TC dell'addome completo senza e con MDC	2	25%	8
25-TC Cranio – encefalo	0	.	0
26-TC Cranio – encefalo senza e con MDC	0	0%	1
29-TC del rachide e dello speco vertebrale lombosacrale	1	100%	1
34-RM di encefalo e tronco encefalico, giunzione cranio spinale e relativo distretto vascolare	5	100%	5
35-RM di encefalo e tronco encefalico, giunzione cranio spinale e relativo distretto vascolare senza e con MDC	12	92%	13
36-RM di addome inferiore e scavo pelvico	4	100%	4
37-RM di addome inferiore e scavo pelvico senza e con MDC	25	100%	25
38-RM della colonna in toto	24	100%	24
39-RM della colonna in toto senza e con MDC	6	100%	6
40-Diagnostica ecografica del capo e del collo	5	83%	6
41-Eco (color) dopplergrafia cardiaca	29	94%	31
43-Ecografia dell'addome superiore	4	100%	4
44-Ecografia dell'addome inferiore	1	100%	1
45-Ecografia dell'addome completo	10	77%	13
46-Ecografia bilaterale della mammella	2	29%	7
48-Ecografia ostetrica	197	100%	197
49-Ecografia ginecologica	2	100%	2
51-Colonscopia totale con endoscopio flessibile	5	83%	6
53-Rettosigmoidoscopia con endoscopio flessibile	2	100%	2
54-Esofagogastroduodenoscopia	14	100%	14
55-Esofagogastroduodenoscopia con biopsia in sede unica	1	100%	1
56-Elettrocardiogramma	7	100%	7
57-Elettrocardiogramma dinamico (Holter)	1	100%	1
58-Test cardiovascolare da sforzo con cicloergometro o con pedana mobile	14	100%	14
60-Esame audiometrico tonale	3	75%	4
61-Spirometria semplice	4	100%	4
71-Visita algologica	23	100%	23
Totale complessivo	1.006	95%	1.062



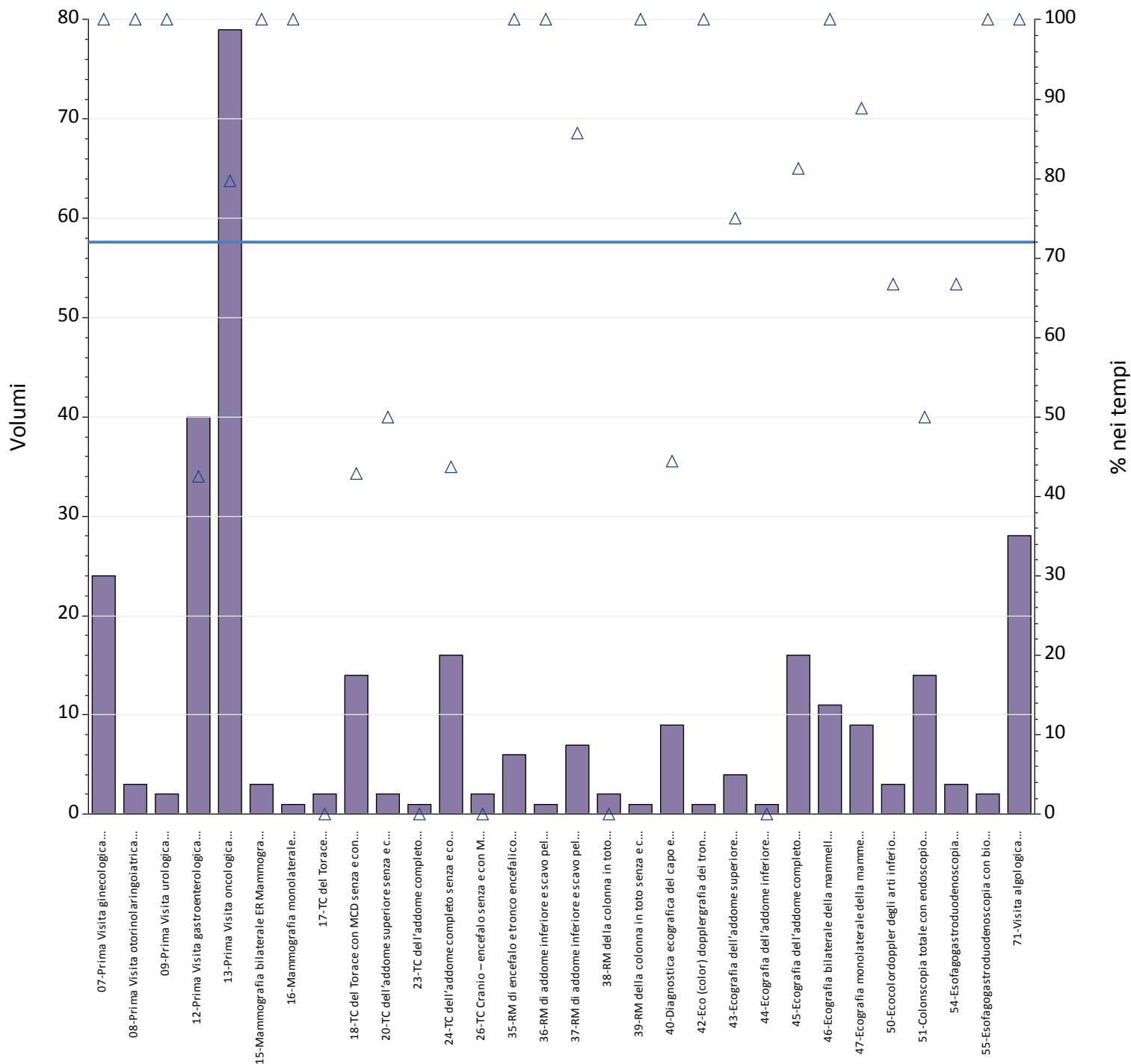
Prestazioni	Totali	Num	% nei tempi	mobilita	mobilita totali	Num mobilita	di cui nei tempi
01-Prima Visita cardiologica	28	27	96%	28	100%	27	96%
03-Prima Visita endocrinologica	12	10	83%	12	100%	10	83%
04-Prima Visita neurologica	8	2	25%	8	100%	2	25%
05-Prima Visita oculistica	40	30	75%	40	100%	30	75%
06-Prima Visita ortopedica	17	12	71%	17	100%	12	71%
07-Prima Visita ginecologica	15	7	47%	15	100%	7	47%
08-Prima Visita otorinolaringoiatrica	16	5	31%	16	100%	5	31%
09-Prima Visita urologica	1	1	100%	1	100%	1	100%
10-Prima Visita dermatologica	18	10	56%	18	100%	10	56%
12-Prima Visita gastroenterologica	10	4	40%	10	100%	4	40%
14-Prima Visita pneumologica	2	2	100%	2	100%	2	100%
34-RM di encefalo e tronco encefalico, giunzione	1	1	100%	1	100%	1	100%
35-RM di encefalo e tronco encefalico, giunzione	7	7	100%	7	100%	7	100%
38-RM della colonna in toto	1	1	100%	1	100%	1	100%
40-Diagnostica ecografica del capo e del collo	3	3	100%	3	100%	3	100%
41-Eco (color) dopplergrafia cardiaca	8	8	100%	8	100%	8	100%
45-Ecografia dell'addome completo	7	7	100%	7	100%	7	100%
48-Ecografia ostetrica	2	0	0%	2	100%	0	0%
56-Elettrocardiogramma	2	2	100%	2	100%	2	100%
64-67-ELETTROMIOGRAFIA SEMPLICE [EMG] PER	1	1	100%	1	100%	1	100%
Totale complessivo	199	140	70%	199	100%	140	70%



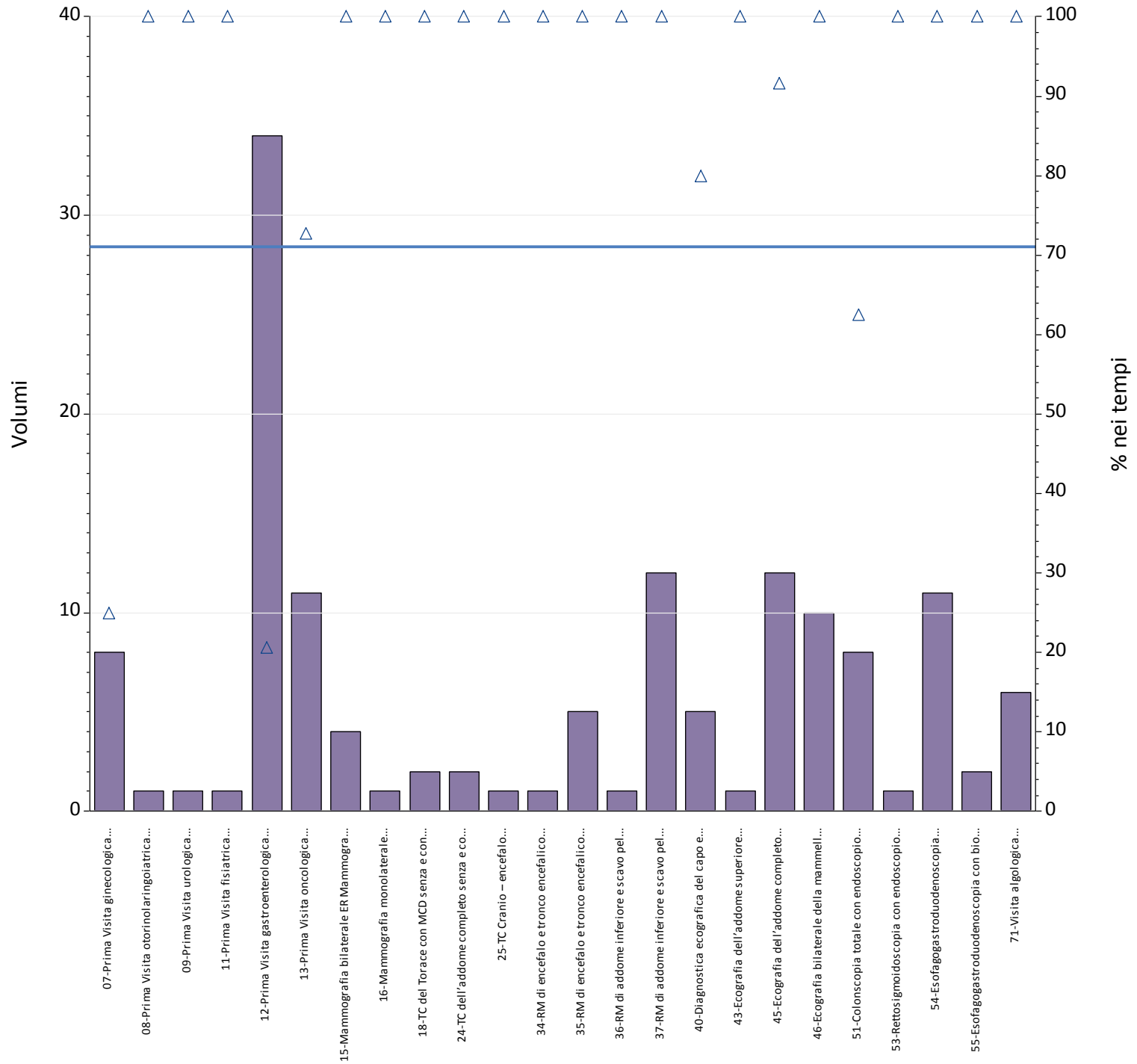
Prestazioni	Totali	Num	% nei tempi	mobilita	mobilita totali	Num mobilita	di cui nei tempi
01-Prima Visita cardiologica	40	40	100%	40	100%	40	100%
03-Prima Visita endocrinologica	35	10	29%	35	100%	10	29%
04-Prima Visita neurologica	16	12	75%	16	100%	12	75%
05-Prima Visita oculistica	65	19	29%	65	100%	19	29%
06-Prima Visita ortopedica	17	13	76%	17	100%	13	76%
07-Prima Visita ginecologica	26	19	73%	26	100%	19	73%
08-Prima Visita otorinolaringoiatrica	78	11	14%	78	100%	11	14%
09-Prima Visita urologica	11	11	100%	11	100%	11	100%
10-Prima Visita dermatologica	29	17	59%	29	100%	17	59%
12-Prima Visita gastroenterologica	13	12	92%	13	100%	12	92%
14-Prima Visita pneumologica	6	6	100%	6	100%	6	100%
34-RM di encefalo e tronco encefalico, giunzione	4	4	100%	4	100%	4	100%
38-RM della colonna in toto	1	1	100%	1	100%	1	100%
40-Diagnostica ecografica del capo e del collo	7	6	86%	7	100%	6	86%
41-Eco (color) dopplergrafia cardiaca	23	23	100%	23	100%	23	100%
43-Ecografia dell'addome superiore	1	1	100%	1	100%	1	100%
44-Ecografia dell'addome inferiore	2	2	100%	2	100%	2	100%
45-Ecografia dell'addome completo	16	14	88%	16	100%	14	88%
48-Ecografia ostetrica	27	27	100%	27	100%	27	100%
49-Ecografia ginecologica	5	3	60%	5	100%	3	60%
56-Elettrocardiogramma	4	4	100%	4	100%	4	100%
57-Elettrocardiogramma dinamico (Holter)	1	1	100%	1	100%	1	100%
58-Test cardiovascolare da sforzo con	2	2	100%	2	100%	2	100%
60-Esame audiometrico tonale	13	6	46%	13	100%	6	46%
61-Spirometria semplice	1	1	100%	1	100%	1	100%
64-67-ELETTROMIOGRAFIA SEMPLICE [EMG] PER	1	1	100%	1	100%	1	100%
Totale complessivo	444	266	60%	444	100%	266	60%



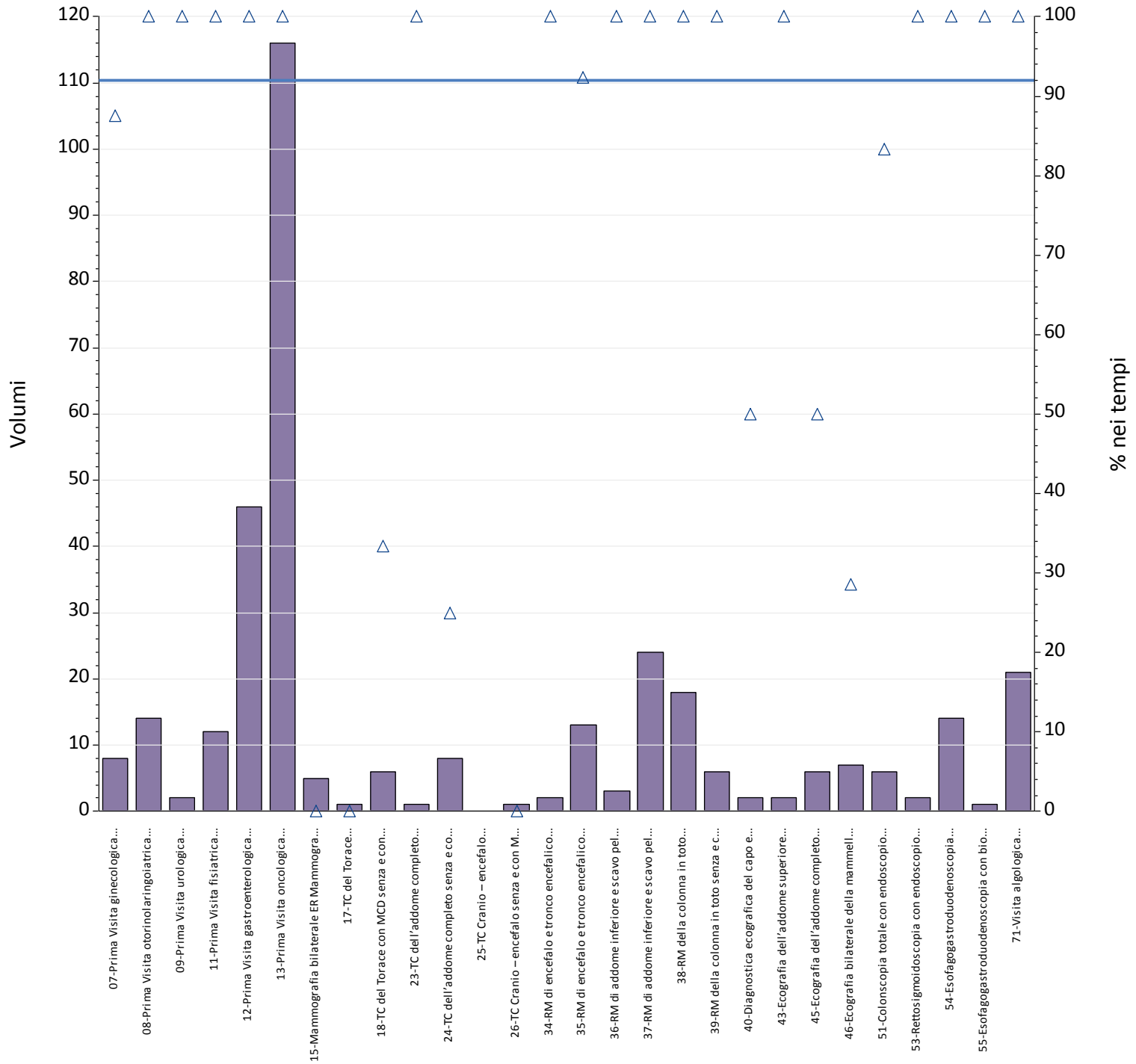
Prestazioni	Totali	Num	% nei tempi	mobilita	mobilita totali	Num mobilita	di cui nei tempi
01-Prima Visita cardiologica	20	19	95%	20	100%	19	95%
03-Prima Visita endocrinologica	25	23	92%	25	100%	23	92%
04-Prima Visita neurologica	7	7	100%	7	100%	7	100%
05-Prima Visita oculistica	128	122	95%	128	100%	122	95%
06-Prima Visita ortopedica	35	32	91%	35	100%	32	91%
07-Prima Visita ginecologica	87	85	98%	87	100%	85	98%
08-Prima Visita otorinolaringoiatrica	35	25	71%	35	100%	25	71%
09-Prima Visita urologica	10	10	100%	10	100%	10	100%
10-Prima Visita dermatologica	56	56	100%	56	100%	56	100%
12-Prima Visita gastroenterologica	9	9	100%	9	100%	9	100%
14-Prima Visita pneumologica	15	15	100%	15	100%	15	100%
29-TC del rachide e dello speco vertebrale	1	1	100%	1	100%	1	100%
34-RM di encefalo e tronco encefalico, giunzione	3	3	100%	3	100%	3	100%
36-RM di addome inferiore e scavo pelvico	1	1	100%	1	100%	1	100%
37-RM di addome inferiore e scavo pelvico senza	1	1	100%	1	100%	1	100%
38-RM della colonna in toto	6	6	100%	6	100%	6	100%
40-Diagnostica ecografica del capo e del collo	4	4	100%	4	100%	4	100%
41-Eco (color) dopplergrafia cardiaca	31	29	94%	31	100%	29	94%
43-Ecografia dell'addome superiore	2	2	100%	2	100%	2	100%
44-Ecografia dell'addome inferiore	1	1	100%	1	100%	1	100%
45-Ecografia dell'addome completo	7	7	100%	7	100%	7	100%
48-Ecografia ostetrica	197	197	100%	197	100%	197	100%
49-Ecografia ginecologica	2	2	100%	2	100%	2	100%
56-Elettrocardiogramma	7	7	100%	7	100%	7	100%
57-Elettrocardiogramma dinamico (Holter)	1	1	100%	1	100%	1	100%
58-Test cardiovascolare da sforzo con	14	14	100%	14	100%	14	100%
60-Esame audiometrico tonale	4	3	75%	4	100%	3	75%
61-Spirometria semplice	4	4	100%	4	100%	4	100%
71-Visita algologica	2	2	100%	2	100%	2	100%
Totale complessivo	715	688	96%	715	100%	688	96%



Prestazioni	Totali	Num	% nei tempi	mobilita	mobilita totali	Num mobilita	di cui nei tempi
07-Prima Visita ginecologica	24	24	100%	24	100%	24	100%
08-Prima Visita otorinolaringoiatrica	3	3	100%	3	100%	3	100%
09-Prima Visita urologica	2	2	100%	2	100%	2	100%
12-Prima Visita gastroenterologica	40	17	43%	40	100%	17	43%
13-Prima Visita oncologica	79	63	80%	79	100%	63	80%
15-Mammografia bilaterale ER Mammografia	3	3	100%	3	100%	3	100%
16-Mammografia monolaterale	1	1	100%	1	100%	1	100%
17-TC del Torace	2	0	0%	2	100%	0	0%
18-TC del Torace con MCD senza e con MCD	14	6	43%	14	100%	6	43%
20-TC dell'addome superiore senza e con MDC	2	1	50%	2	100%	1	50%
23-TC dell'addome completo	1	0	0%	1	100%	0	0%
24-TC dell'addome completo senza e con MDC	16	7	44%	16	100%	7	44%
26-TC Cranio – encefalo senza e con MDC	2	0	0%	2	100%	0	0%
35-RM di encefalo e tronco encefalico, giunzione	6	6	100%	6	100%	6	100%
36-RM di addome inferiore e scavo pelvico	1	1	100%	1	100%	1	100%
37-RM di addome inferiore e scavo pelvico senza	7	6	86%	7	100%	6	86%
38-RM della colonna in toto	2	0	0%	2	100%	0	0%
39-RM della colonna in toto senza e con MDC	1	1	100%	1	100%	1	100%
40-Diagnostica ecografica del capo e del collo	9	4	44%	9	100%	4	44%
42-Eco (color) dopplergrafia dei tronchi	1	1	100%	1	100%	1	100%
43-Ecografia dell'addome superiore	4	3	75%	4	100%	3	75%
44-Ecografia dell'addome inferiore	1	0	0%	1	100%	0	0%
45-Ecografia dell'addome completo	16	13	81%	16	100%	13	81%
46-Ecografia bilaterale della mammella	11	11	100%	11	100%	11	100%
47-Ecografia monolaterale della mammella	9	8	89%	9	100%	8	89%
50-Ecocolordoppler degli arti inferiori arterioso	3	2	67%	3	100%	2	67%
51-Colonscopia totale con endoscopia flessibile	14	7	50%	14	100%	7	50%
54-Esofagogastroduodenoscopia	3	2	67%	3	100%	2	67%
55-Esofagogastroduodenoscopia con biopsia in	2	2	100%	2	100%	2	100%
71-Visita algologica	28	28	100%	28	100%	28	100%
Totale complessivo	307	222	72%	307	100%	222	72%



Prestazioni	Totali	Num	% nei tempi	mobilita	mobilita totali	Num mobilita	di cui nei tempi
07-Prima Visita ginecologica	8	2	25%	8	100%	2	25%
08-Prima Visita otorinolaringoiatrica	1	1	100%	1	100%	1	100%
09-Prima Visita urologica	1	1	100%	1	100%	1	100%
11-Prima Visita fisiatrica	1	1	100%	1	100%	1	100%
12-Prima Visita gastroenterologica	34	7	21%	34	100%	7	21%
13-Prima Visita oncologica	11	8	73%	11	100%	8	73%
15-Mammografia bilaterale ER Mammografia	4	4	100%	4	100%	4	100%
16-Mammografia monolaterale	1	1	100%	1	100%	1	100%
18-TC del Torace con MCD senza e con MCD	2	2	100%	2	100%	2	100%
24-TC dell'addome completo senza e con MDC	2	2	100%	2	100%	2	100%
25-TC Cranio – encefalo	1	1	100%	1	100%	1	100%
34-RM di encefalo e tronco encefalico, giunzione	1	1	100%	1	100%	1	100%
35-RM di encefalo e tronco encefalico, giunzione	5	5	100%	5	100%	5	100%
36-RM di addome inferiore e scavo pelvico	1	1	100%	1	100%	1	100%
37-RM di addome inferiore e scavo pelvico senza	12	12	100%	12	100%	12	100%
40-Diagnostica ecografica del capo e del collo	5	4	80%	5	100%	4	80%
43-Ecografia dell'addome superiore	1	1	100%	1	100%	1	100%
45-Ecografia dell'addome completo	12	11	92%	12	100%	11	92%
46-Ecografia bilaterale della mammella	10	10	100%	10	100%	10	100%
51-Colonscopia totale con endoscopio flessibile	8	5	63%	8	100%	5	63%
53-Rettosigmoidoscopia con endoscopio	1	1	100%	1	100%	1	100%
54-Esofagogastroduodenoscopia	11	11	100%	11	100%	11	100%
55-Esofagogastroduodenoscopia con biopsia in	2	2	100%	2	100%	2	100%
71-Visita algologica	6	6	100%	6	100%	6	100%
Totale complessivo	141	100	71%	141	100%	100	71%



Prestazioni	Totali	Num	% nei tempi	mobilita	mobilita totali	Num mobilita	di cui nei tempi
07-Prima Visita ginecologica	8	7	88%	8	100%	7	88%
08-Prima Visita otorinolaringoiatrica	14	14	100%	14	100%	14	100%
09-Prima Visita urologica	2	2	100%	2	100%	2	100%
11-Prima Visita fisiatrica	12	12	100%	12	100%	12	100%
12-Prima Visita gastroenterologica	46	46	100%	46	100%	46	100%
13-Prima Visita oncologica	116	116	100%	116	100%	116	100%
15-Mammografia bilaterale ER Mammografia	5	0	0%	5	100%	0	0%
17-TC del Torace	1	0	0%	1	100%	0	0%
18-TC del Torace con MCD senza e con MCD	6	2	33%	6	100%	2	33%
23-TC dell'addome completo	1	1	100%	1	100%	1	100%
24-TC dell'addome completo senza e con MDC	8	2	25%	8	100%	2	25%
25-TC Cranio – encefalo	0	0	.	0	.	0	.
26-TC Cranio – encefalo senza e con MDC	1	0	0%	1	100%	0	0%
34-RM di encefalo e tronco encefalico, giunzione	2	2	100%	2	100%	2	100%
35-RM di encefalo e tronco encefalico, giunzione	13	12	92%	13	100%	12	92%
36-RM di addome inferiore e scavo pelvico	3	3	100%	3	100%	3	100%
37-RM di addome inferiore e scavo pelvico senza	24	24	100%	24	100%	24	100%
38-RM della colonna in toto	18	18	100%	18	100%	18	100%
39-RM della colonna in toto senza e con MDC	6	6	100%	6	100%	6	100%
40-Diagnostica ecografica del capo e del collo	2	1	50%	2	100%	1	50%
43-Ecografia dell'addome superiore	2	2	100%	2	100%	2	100%
45-Ecografia dell'addome completo	6	3	50%	6	100%	3	50%
46-Ecografia bilaterale della mammella	7	2	29%	7	100%	2	29%
51-Colonscopia totale con endoscopio flessibile	6	5	83%	6	100%	5	83%
53-Rettosigmoidoscopia con endoscopio	2	2	100%	2	100%	2	100%
54-Esofagogastroduodenoscopia	14	14	100%	14	100%	14	100%
55-Esofagogastroduodenoscopia con biopsia in	1	1	100%	1	100%	1	100%
71-Visita algologica	21	21	100%	21	100%	21	100%
Totale complessivo	347	318	92%	347	100%	318	92%