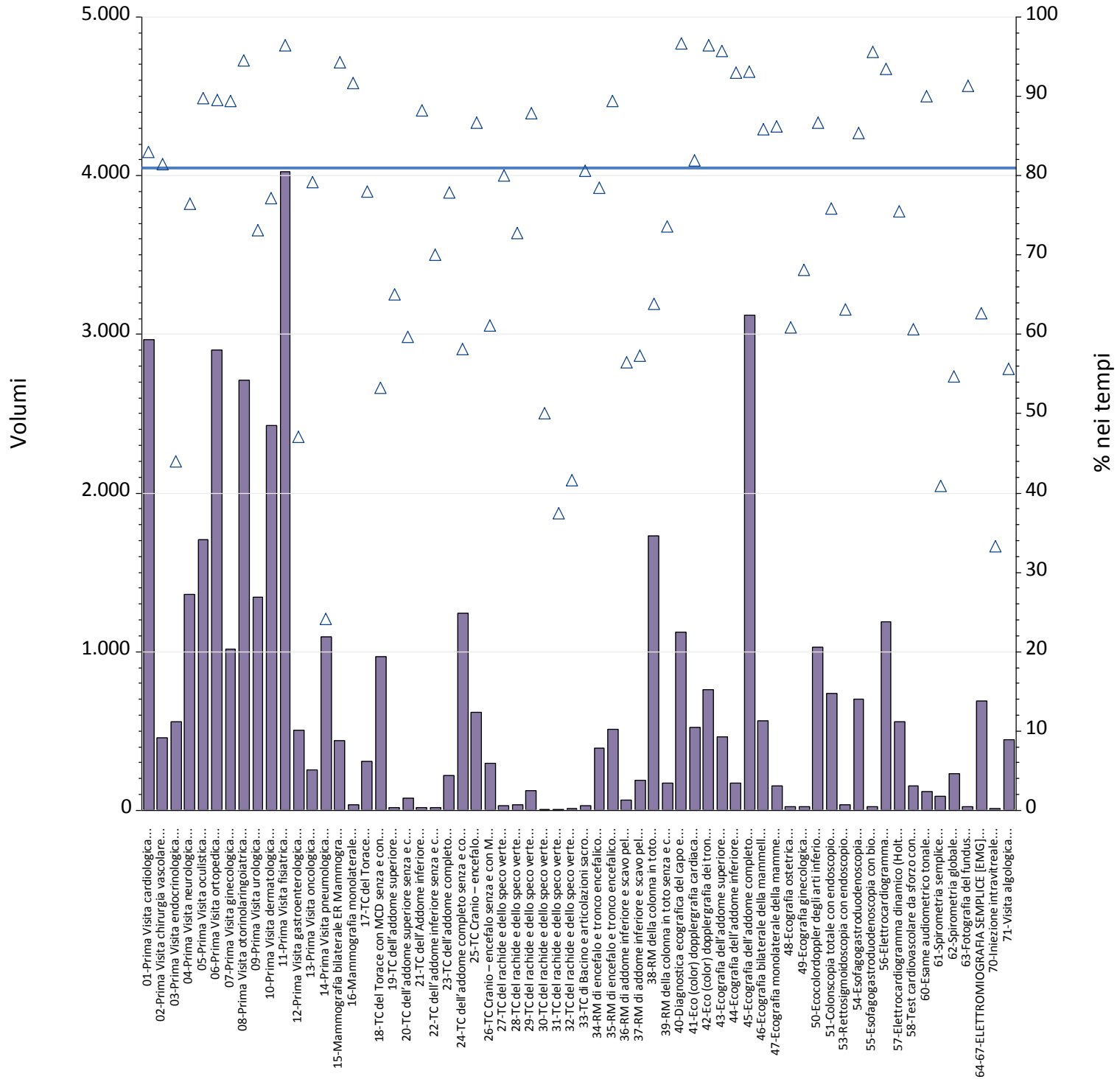
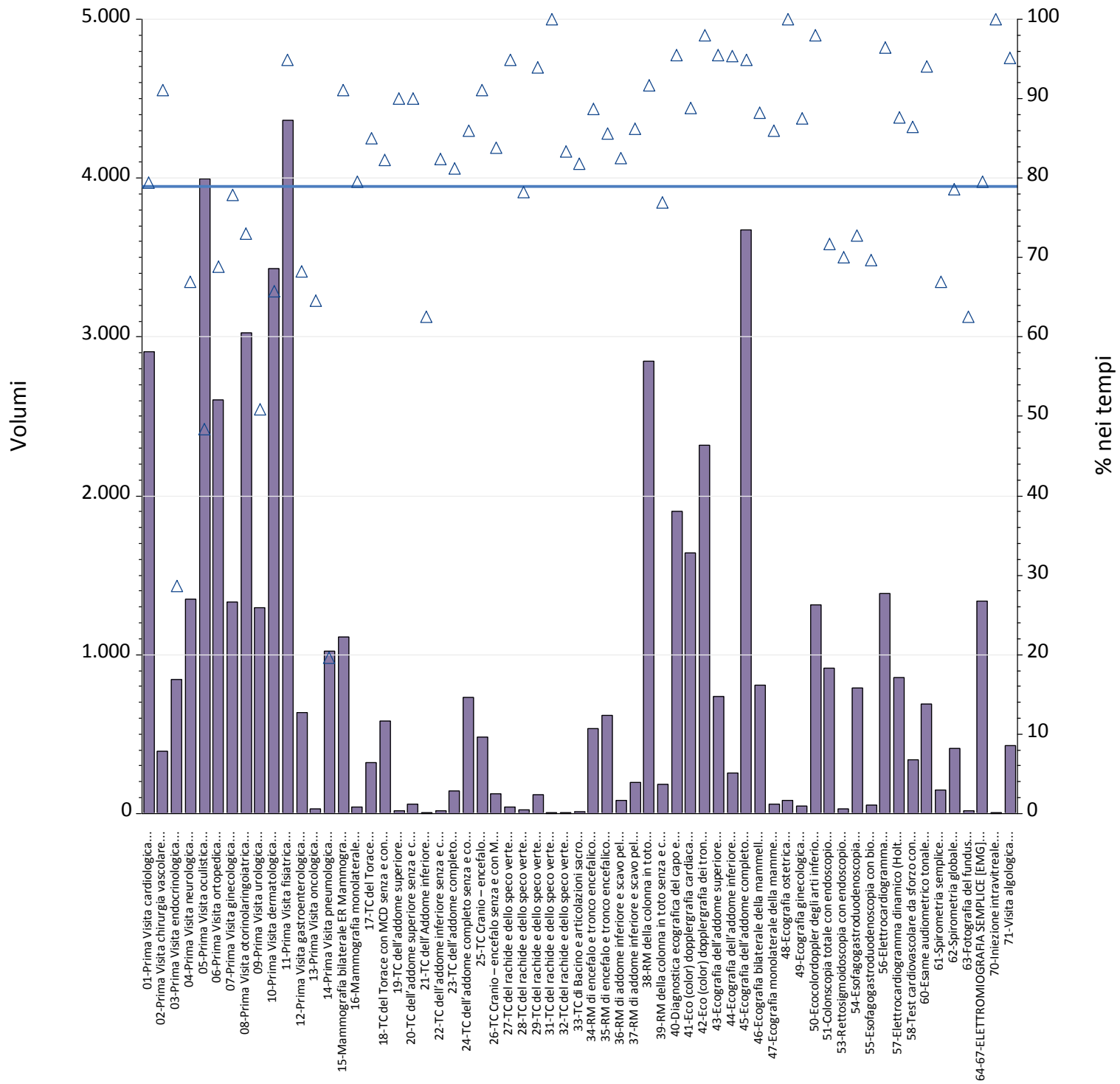


Report TdA
Friuli – Venezia Giulia
Gennaio-Marzo



Prestazioni	Num	% nei tempi	volumi
01-Prima Visita cardiologica	2.462	83%	2.966
02-Prima Visita chirurgia vascolare	374	81%	459
03-Prima Visita endocrinologica	247	44%	561
04-Prima Visita neurologica	1.042	77%	1.362
05-Prima Visita oculistica	1.529	90%	1.704
06-Prima Visita ortopedica	2.599	90%	2.903
07-Prima Visita ginecologica	909	89%	1.017
08-Prima Visita otorinolaringoiatrica	2.563	95%	2.710
09-Prima Visita urologica	983	73%	1.345
10-Prima Visita dermatologica	1.871	77%	2.424
11-Prima Visita fisiatrica	3.882	96%	4.024
12-Prima Visita gastroenterologica	237	47%	503
13-Prima Visita oncologica	202	79%	255
14-Prima Visita pneumologica	263	24%	1.092
15-Mammografia bilaterale ER Mammografia bilaterale	413	94%	438
16-Mammografia monolaterale	33	92%	36
17-TC del Torace	241	78%	309
18-TC del Torace con MCD senza e con MCD	515	53%	966
19-TC dell'addome superiore	13	65%	20
20-TC dell'addome superiore senza e con MDC	46	60%	77
21-TC dell'Addome inferiore	15	88%	17
22-TC dell'addome inferiore senza e con MDC	14	70%	20
23-TC dell'addome completo	169	78%	217
24-TC dell'addome completo senza e con MDC	724	58%	1.244
25-TC Cranio – encefalo	535	87%	617
26-TC Cranio – encefalo senza e con MDC	182	61%	298
27-TC del rachide e dello speco vertebrale cervicale	24	80%	30
28-TC del rachide e dello speco vertebrale toracico	24	73%	33
29-TC del rachide e dello speco vertebrale lombosacrale	109	88%	124
30-TC del rachide e dello speco vertebrale cervicale senza e con MDC	1	50%	2
31-TC del rachide e dello speco vertebrale toracico senza e con MDC	3	38%	8
32-TC del rachide e dello speco vertebrale lombosacrale senza e con MDC	5	42%	12
33-TC di Bacino e articolazioni sacroiliache	25	81%	31
34-RM di encefalo e tronco encefalico, giunzione cranio spinale e relativo distretto vascolare	306	78%	390
35-RM di encefalo e tronco encefalico, giunzione cranio spinale e relativo distretto vascolare senza e con MDC	459	89%	513
36-RM di addome inferiore e scavo pelvico	35	56%	62
37-RM di addome inferiore e scavo pelvico senza e con MDC	110	57%	192
38-RM della colonna in toto	1.106	64%	1.732
39-RM della colonna in toto senza e con MDC	128	74%	174
40-Diagnostica ecografica del capo e del collo	1.086	97%	1.124
41-Eco (color) dopplergrafia cardiaca	429	82%	524
42-Eco (color) dopplergrafia dei tronchi sovraaortici	733	96%	760
43-Ecografia dell'addome superiore	443	96%	463
44-Ecografia dell'addome inferiore	159	93%	171
45-Ecografia dell'addome completo	2.904	93%	3.121
46-Ecografia bilaterale della mammella	487	86%	567
47-Ecografia monolaterale della mammella	131	86%	152
48-Ecografia ostetrica	14	61%	23

Prestazioni	Num	% nei tempi	volumi
49-Ecografia ginecologica	15	68%	22
50-Ecocolordoppler degli arti inferiori arterioso e/o venoso	892	87%	1.029
51-Colonscopia totale con endoscopio flessibile	561	76%	739
53-Rettosigmoidoscopia con endoscopio flessibile	24	63%	38
54-Esofagogastroduodenoscopia	599	85%	702
55-Esofagogastroduodenoscopia con biopsia in sede unica	22	96%	23
56-Elettrocardiogramma	1.109	94%	1.186
57-Elettrocardiogramma dinamico (Holter)	422	75%	559
58-Test cardiovascolare da sforzo con cicloergometro o con pedana mobile	94	61%	155
60-Esame audiometrico tonale	108	90%	120
61-Spirometria semplice	36	41%	88
62-Spirometria globale	127	55%	232
63-Fotografia del fundus	21	91%	23
64-67-ELETTROMIOGRAFIA SEMPLICE [EMG] PER MUSCOLO	432	63%	689
70-Iniezione intravitreale	3	33%	9
71-Visita algologica	248	56%	446
Totale complessivo	35.497	81%	43.852

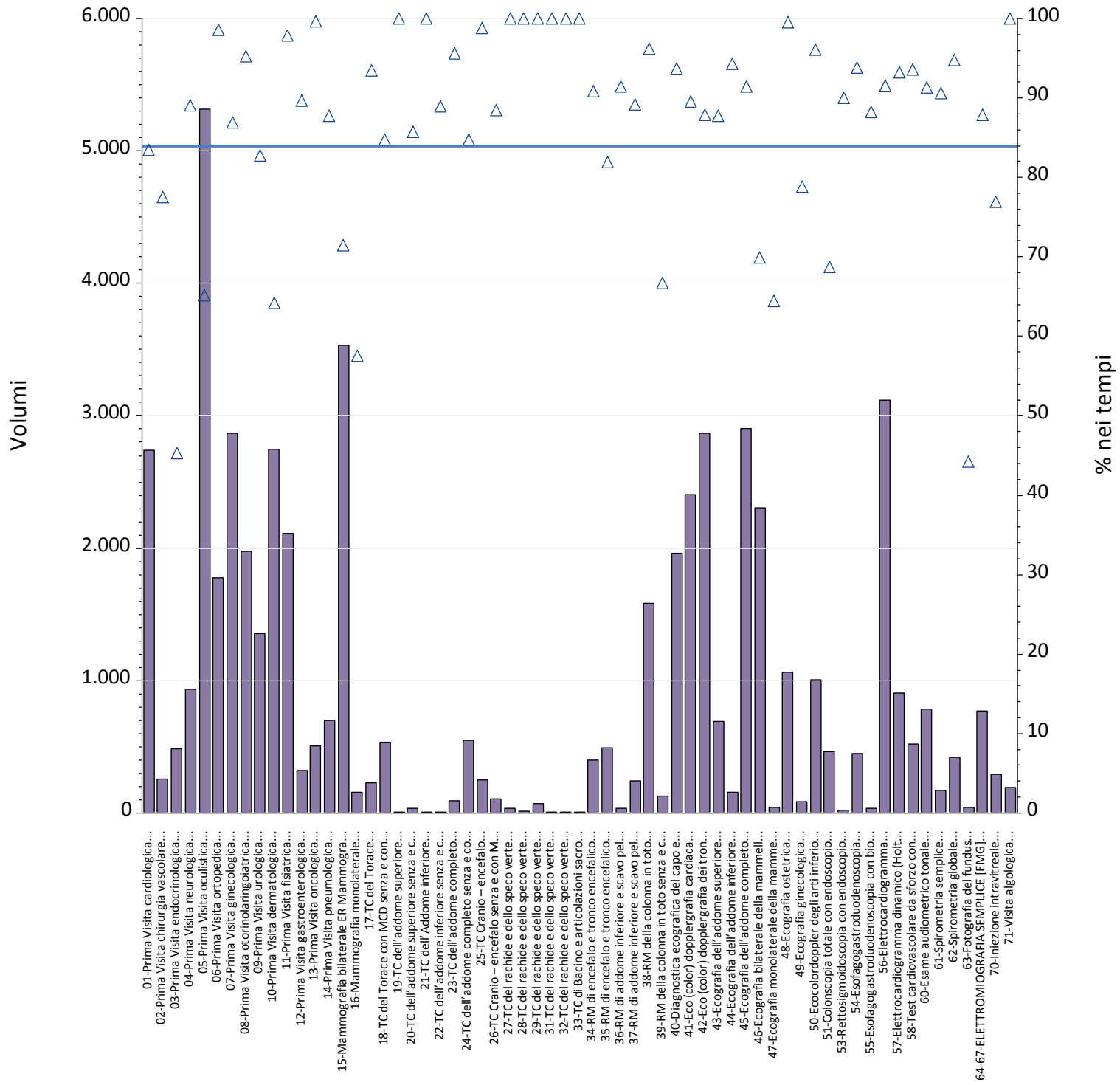


Prestazioni	Num	% nei tempi	volumi
01-Prima Visita cardiologica	2.309	79%	2.909
02-Prima Visita chirurgia vascolare	357	91%	392
03-Prima Visita endocrinologica	242	29%	843
04-Prima Visita neurologica	903	67%	1.348
05-Prima Visita oculistica	1.934	48%	3.993
06-Prima Visita ortopedica	1.791	69%	2.602
07-Prima Visita ginecologica	1.037	78%	1.332
08-Prima Visita otorinolaringoiatrica	2.210	73%	3.026
09-Prima Visita urologica	661	51%	1.298
10-Prima Visita dermatologica	2.254	66%	3.430
11-Prima Visita fisiatrica	4.141	95%	4.362
12-Prima Visita gastroenterologica	435	68%	637
13-Prima Visita oncologica	20	65%	31
14-Prima Visita pneumologica	200	20%	1.020
15-Mammografia bilaterale ER Mammografia bilaterale	1.014	91%	1.114
16-Mammografia monolaterale	31	79%	39
17-TC del Torace	272	85%	320
18-TC del Torace con MCD senza e con MCD	478	82%	581
19-TC dell'addome superiore	18	90%	20
20-TC dell'addome superiore senza e con MDC	54	90%	60
21-TC dell'Addome inferiore	5	63%	8
22-TC dell'addome inferiore senza e con MDC	14	82%	17
23-TC dell'addome completo	117	81%	144
24-TC dell'addome completo senza e con MDC	626	86%	728
25-TC Cranio – encefalo	437	91%	480
26-TC Cranio – encefalo senza e con MDC	104	84%	124
27-TC del rachide e dello speco vertebrale cervicale	37	95%	39
28-TC del rachide e dello speco vertebrale toracico	18	78%	23
29-TC del rachide e dello speco vertebrale lombosacrale	109	94%	116
31-TC del rachide e dello speco vertebrale toracico senza e con MDC	2	100%	2
32-TC del rachide e dello speco vertebrale lombosacrale senza e con MDC	5	83%	6
33-TC di Bacino e articolazioni sacroiliache	9	82%	11
34-RM di encefalo e tronco encefalico, giunzione cranio spinale e relativo distretto vascolare	472	89%	532
35-RM di encefalo e tronco encefalico, giunzione cranio spinale e relativo distretto vascolare senza e con MDC	529	86%	618
36-RM di addome inferiore e scavo pelvico	66	83%	80
37-RM di addome inferiore e scavo pelvico senza e con MDC	169	86%	196
38-RM della colonna in toto	2.611	92%	2.847
39-RM della colonna in toto senza e con MDC	140	77%	182
40-Diagnostica ecografica del capo e del collo	1.818	95%	1.905
41-Eco (color) dopplergrafia cardiaca	1.455	89%	1.638
42-Eco (color) dopplergrafia dei tronchi sovraaortici	2.273	98%	2.321
43-Ecografia dell'addome superiore	701	96%	734
44-Ecografia dell'addome inferiore	244	95%	256
45-Ecografia dell'addome completo	3.483	95%	3.672
46-Ecografia bilaterale della mammella	714	88%	809
47-Ecografia monolaterale della mammella	49	86%	57
48-Ecografia ostetrica	80	100%	80
49-Ecografia ginecologica	42	88%	48

Prestazioni	Num	% nei tempi	volumi
50-Ecocolordoppler degli arti inferiori arterioso e/o venoso	1.287	98%	1.313
51-Colonscopia totale con endoscopio flessibile	658	72%	918
53-Rettosigmoidoscopia con endoscopio flessibile	21	70%	30
54-Esofagogastroduodenoscopia	573	73%	788
55-Esofagogastroduodenoscopia con biopsia in sede unica	39	70%	56
56-Elettrocardiogramma	1.336	96%	1.386
57-Elettrocardiogramma dinamico (Holter)	749	88%	855
58-Test cardiovascolare da sforzo con cicloergometro o con pedana mobile	292	86%	338
60-Esame audiometrico tonale	647	94%	688
61-Spirometria semplice	99	67%	148
62-Spirometria globale	323	79%	411
63-Fotografia del fundus	10	63%	16
64-67-ELETTROMIOGRAFIA SEMPLICE [EMG] PER MUSCOLO	1.066	80%	1.340
70-Iniezione intravitreale	1	100%	1
71-Visita algologica	408	95%	429
Totale complessivo	44.199	79%	55.747

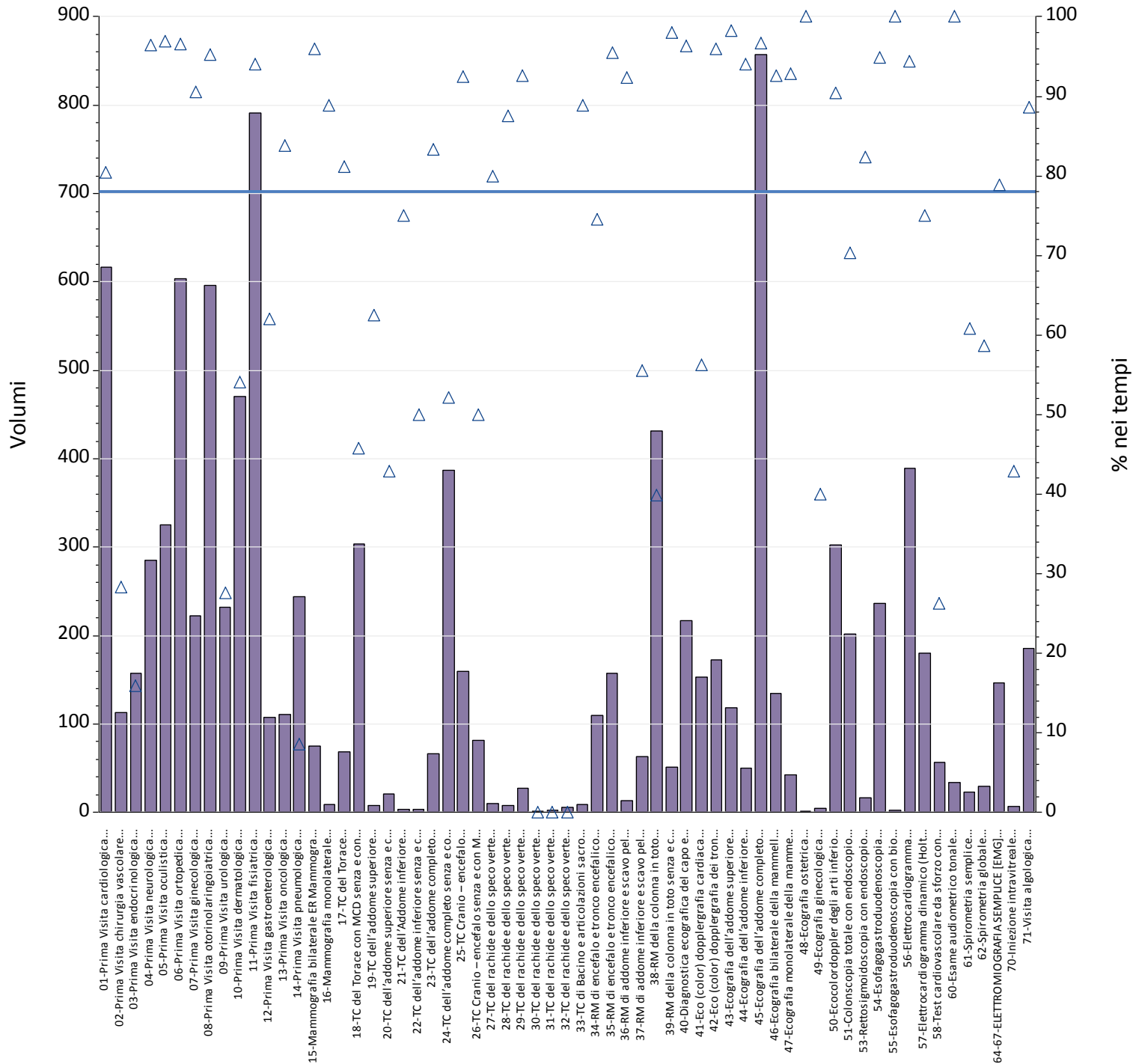
Aziende	B - Breve						
	Totali	Num	% nei tempi	mobilita	mobilita totali	Num mobilita	di cui nei tempi
ASFO - AZIENDA SANITARIA FRIULI OCCIDENTALE	10.512	8.166	78%	832	7.9%	637	77%
ASUFC - AZIENDA SANITARIA UNIVERSITARIA FRIULI CENTRALE	16.547	12.527	76%	1.392	8.4%	1.117	80%
ASUGI - AZIENDA SANITARIA UNIVERSITARIA GIULIANO ISONTINA	16.793	14.804	88%	1.104	6.6%	905	82%
REGIONE FRIULI - VENEZIA GIULIA	43.852	35.497	81%	3.328	7.6%	2.659	80%

D - Differita							P - Programmata						
Totali	Num	% nei tempi	mobilita	mobilita totali	Num mobilita	di cui nei tempi	Totali	Num	% nei tempi	mobilita	mobilita totali	Num mobilita	di cui nei tempi
10.640	8.175	77%	818	7.7%	588	72%	19.023	15.748	83%	1.539	8.1%	1.284	83%
21.532	15.856	74%	1.834	8.5%	1.470	80%	20.173	15.750	78%	1.572	7.8%	1.405	89%
23.575	20.168	86%	2.084	8.8%	1.492	72%	17.078	15.967	93%	2.486	15%	2.275	92%
55.747	44.199	79%	4.736	8.5%	3.550	75%	56.274	47.465	84%	5.597	9.9%	4.964	89%



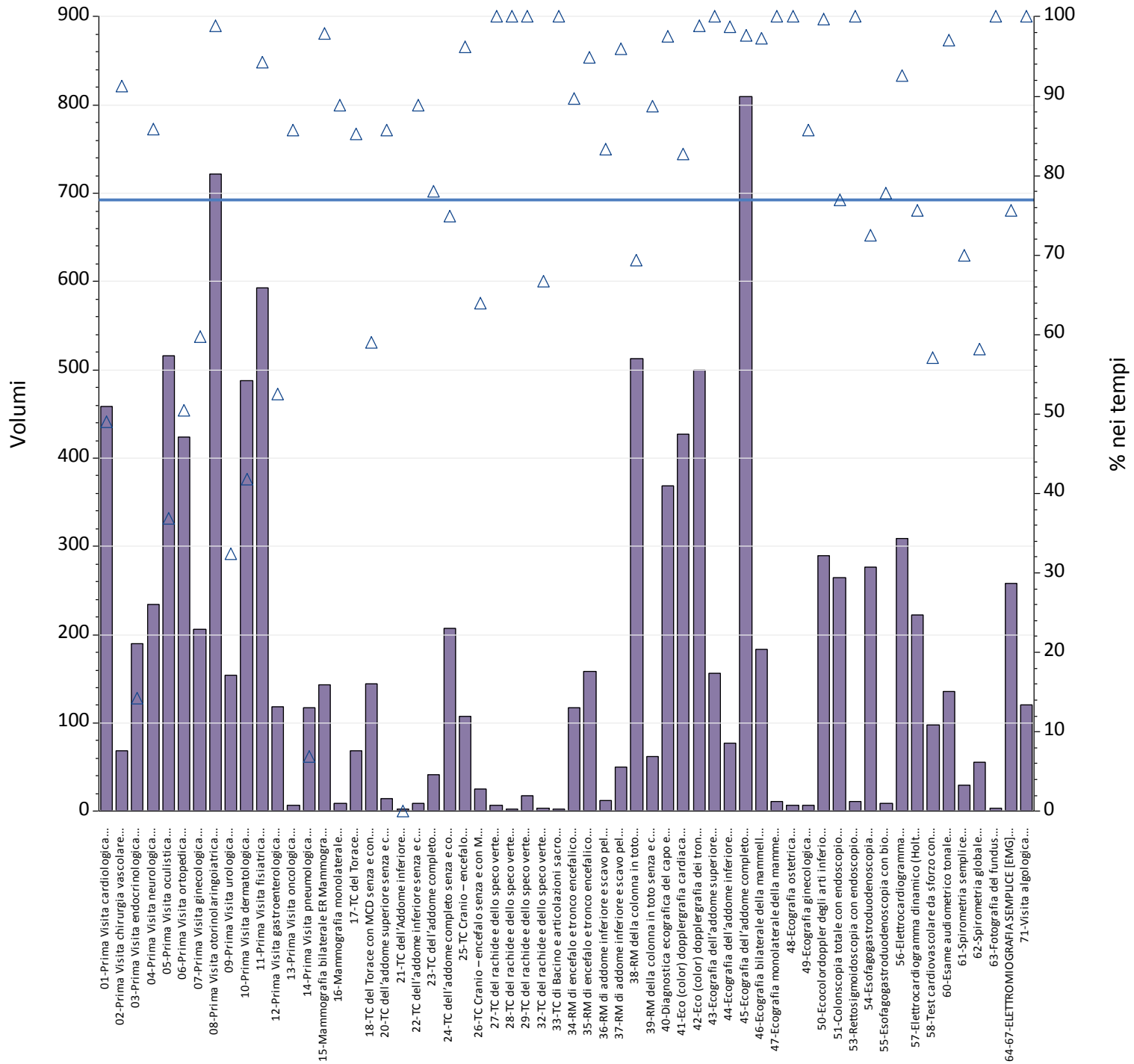
Prestazioni	Num	% nei tempi	volumi
01-Prima Visita cardiologica	2.283	83%	2.736
02-Prima Visita chirurgia vascolare	197	78%	254
03-Prima Visita endocrinologica	219	45%	483
04-Prima Visita neurologica	831	89%	933
05-Prima Visita oculistica	3.463	65%	5.315
06-Prima Visita ortopedica	1.752	99%	1.778
07-Prima Visita ginecologica	2.492	87%	2.868
08-Prima Visita otorinolaringoiatrica	1.880	95%	1.973
09-Prima Visita urologica	1.119	83%	1.352
10-Prima Visita dermatologica	1.765	64%	2.748
11-Prima Visita fisiatrica	2.067	98%	2.113
12-Prima Visita gastroenterologica	287	90%	320
13-Prima Visita oncologica	505	100%	507
14-Prima Visita pneumologica	614	88%	700
15-Mammografia bilaterale ER Mammografia bilaterale	2.522	71%	3.530
16-Mammografia monolaterale	91	58%	158
17-TC del Torace	216	94%	231
18-TC del Torace con MCD senza e con MCD	450	85%	531
19-TC dell'addome superiore	8	100%	8
20-TC dell'addome superiore senza e con MDC	30	86%	35
21-TC dell'Addome inferiore	8	100%	8
22-TC dell'addome inferiore senza e con MDC	8	89%	9
23-TC dell'addome completo	88	96%	92
24-TC dell'addome completo senza e con MDC	468	85%	552
25-TC Cranio – encefalo	248	99%	251
26-TC Cranio – encefalo senza e con MDC	92	88%	104
27-TC del rachide e dello speco vertebrale cervicale	36	100%	36
28-TC del rachide e dello speco vertebrale toracico	16	100%	16
29-TC del rachide e dello speco vertebrale lombosacrale	69	100%	69
31-TC del rachide e dello speco vertebrale toracico senza e con MDC	1	100%	1
32-TC del rachide e dello speco vertebrale lombosacrale senza e con MDC	1	100%	1
33-TC di Bacino e articolazioni sacroiliache	10	100%	10
34-RM di encefalo e tronco encefalico, giunzione cranio spinale e relativo distretto vascolare	365	91%	402
35-RM di encefalo e tronco encefalico, giunzione cranio spinale e relativo distretto vascolare senza e con MDC	404	82%	493
36-RM di addome inferiore e scavo pelvico	32	91%	35
37-RM di addome inferiore e scavo pelvico senza e con MDC	214	89%	240
38-RM della colonna in toto	1.521	96%	1.581
39-RM della colonna in toto senza e con MDC	84	67%	126
40-Diagnostica ecografica del capo e del collo	1.840	94%	1.963
41-Eco (color) dopplergrafia cardiaca	2.151	90%	2.401
42-Eco (color) dopplergrafia dei tronchi sovraaortici	2.522	88%	2.870
43-Ecografia dell'addome superiore	609	88%	694
44-Ecografia dell'addome inferiore	149	94%	158
45-Ecografia dell'addome completo	2.654	91%	2.901
46-Ecografia bilaterale della mammella	1.612	70%	2.307
47-Ecografia monolaterale della mammella	29	64%	45
48-Ecografia ostetrica	1.059	100%	1.064
49-Ecografia ginecologica	67	79%	85

Prestazioni	Num	% nei tempi	volumi
50-Ecocolordoppler degli arti inferiori arterioso e/o venoso	969	96%	1.009
51-Colonscopia totale con endoscopio flessibile	320	69%	466
53-Rettosigmoidoscopia con endoscopio flessibile	18	90%	20
54-Esofagogastroduodenoscopia	421	94%	449
55-Esofagogastroduodenoscopia con biopsia in sede unica	30	88%	34
56-Elettrocardiogramma	2.851	92%	3.115
57-Elettrocardiogramma dinamico (Holter)	845	93%	907
58-Test cardiovascolare da sforzo con cicloergometro o con pedana mobile	484	94%	517
60-Esame audiometrico tonale	714	91%	782
61-Spirometria semplice	155	91%	171
62-Spirometria globale	399	95%	421
63-Fotografia del fundus	19	44%	43
64-67-ELETTROMIOGRAFIA SEMPLICE [EMG] PER MUSCOLO	674	88%	767
70-Iniezione intravitreale	227	77%	295
71-Visita algologica	191	100%	191
Totale complessivo	47.465	84%	56.274



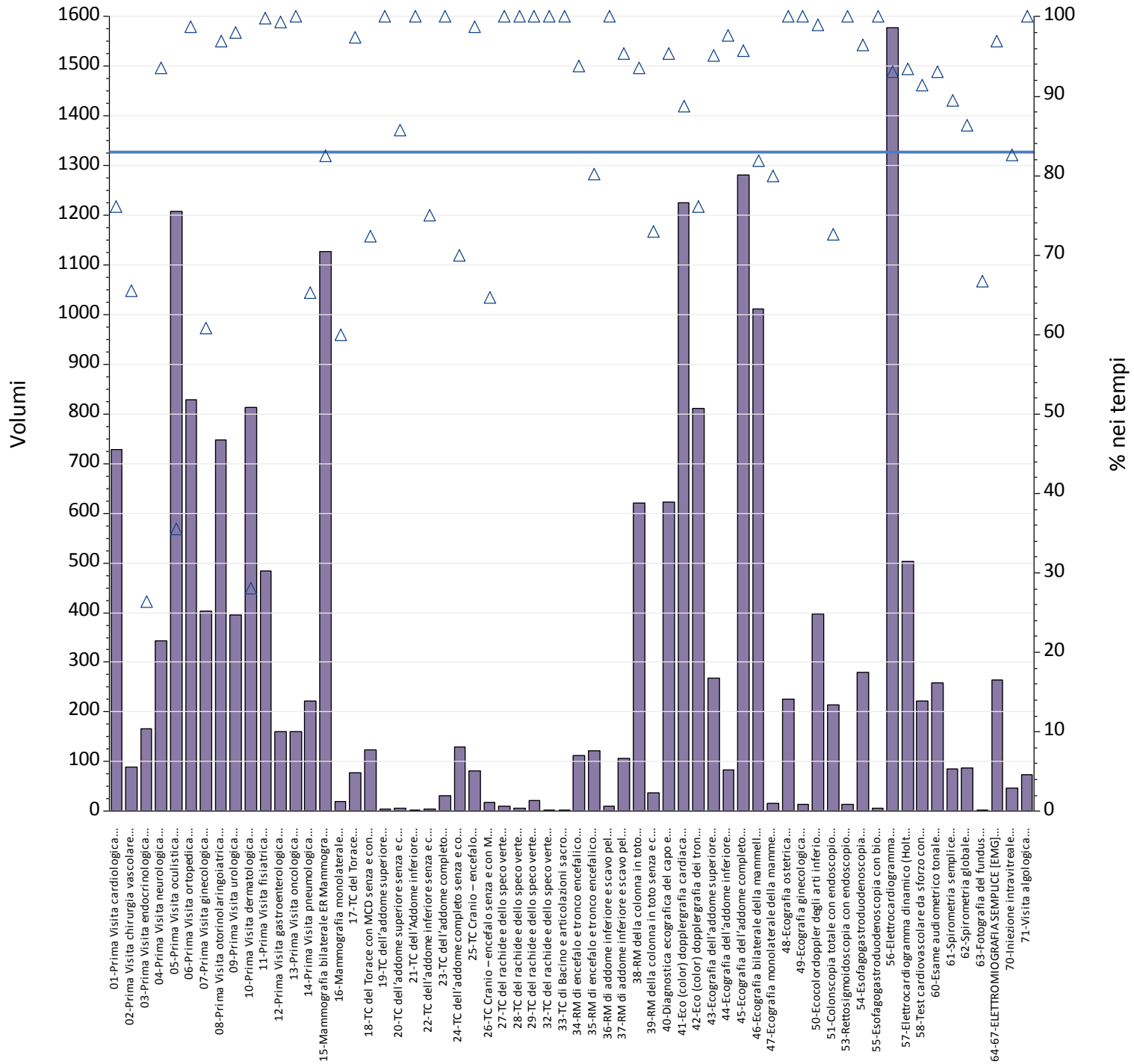
Prestazioni	Totali	Num	% nei tempi	mobilita	mobilita totali	Num mobilita	di cui nei tempi
01-Prima Visita cardiologica	617	496	80%	8	1.3%	4	50%
02-Prima Visita chirurgia vascolare	113	32	28%	17	15%	17	100%
03-Prima Visita endocrinologica	157	25	16%	18	11%	11	61%
04-Prima Visita neurologica	285	275	96%	13	4.6%	6	46%
05-Prima Visita oculistica	325	315	97%	25	7.7%	16	64%
06-Prima Visita ortopedica	604	583	97%	15	2.5%	13	87%
07-Prima Visita ginecologica	222	201	91%	42	19%	36	86%
08-Prima Visita otorinolaringoiatrica	596	568	95%	19	3.2%	10	53%
09-Prima Visita urologica	232	64	28%	17	7.3%	14	82%
10-Prima Visita dermatologica	470	254	54%	24	5.1%	15	63%
11-Prima Visita fisiatrica	791	744	94%	12	1.5%	11	92%
12-Prima Visita gastroenterologica	108	67	62%	61	56%	41	67%
13-Prima Visita oncologica	111	93	84%	111	100%	93	84%
14-Prima Visita pneumologica	244	21	9%	9	3.7%	5	56%
15-Mammografia bilaterale ER Mammografia	75	72	96%	14	19%	13	93%
16-Mammografia monolaterale	9	8	89%	1	11%	1	100%
17-TC del Torace	69	56	81%	1	1.4%	0	0%
18-TC del Torace con MCD senza e con MCD	304	139	46%	27	8.9%	15	56%
19-TC dell'addome superiore	8	5	63%	0	.00%	0	.
20-TC dell'addome superiore senza e con MDC	21	9	43%	2	9.5%	0	0%
21-TC dell'Addome inferiore	4	3	75%	0	.00%	0	.
22-TC dell'addome inferiore senza e con MDC	4	2	50%	0	.00%	0	.
23-TC dell'addome completo	66	55	83%	0	.00%	0	.
24-TC dell'addome completo senza e con MDC	387	202	52%	29	7.5%	16	55%
25-TC Cranio – encefalo	159	147	92%	3	1.9%	0	0%
26-TC Cranio – encefalo senza e con MDC	82	41	50%	2	2.4%	2	100%
27-TC del rachide e dello speco vertebrale	10	8	80%	0	.00%	0	.
28-TC del rachide e dello speco vertebrale	8	7	88%	0	.00%	0	.
29-TC del rachide e dello speco vertebrale	27	25	93%	0	.00%	0	.
30-TC del rachide e dello speco vertebrale	1	0	0%	0	.00%	0	.
31-TC del rachide e dello speco vertebrale	2	0	0%	0	.00%	0	.
32-TC del rachide e dello speco vertebrale	6	0	0%	0	.00%	0	.
33-TC di Bacino e articolazioni sacroiliache	9	8	89%	0	.00%	0	.
34-RM di encefalo e tronco encefalico, giunzione	110	82	75%	5	4.5%	3	60%
35-RM di encefalo e tronco encefalico, giunzione	157	150	96%	11	7.0%	10	91%
36-RM di addome inferiore e scavo pelvico	13	12	92%	2	15%	2	100%
37-RM di addome inferiore e scavo pelvico senza	63	35	56%	11	17%	10	91%
38-RM della colonna in toto	431	172	40%	38	8.8%	21	55%
39-RM della colonna in toto senza e con MDC	51	50	98%	3	5.9%	2	67%
40-Diagnostica ecografica del capo e del collo	217	209	96%	16	7.4%	13	81%
41-Eco (color) dopplergrafia cardiaca	153	86	56%	4	2.6%	4	100%
42-Eco (color) dopplergrafia dei tronchi	173	166	96%	6	3.5%	6	100%
43-Ecografia dell'addome superiore	118	116	98%	10	8.5%	8	80%
44-Ecografia dell'addome inferiore	50	47	94%	5	10%	3	60%
45-Ecografia dell'addome completo	857	829	97%	39	4.6%	27	69%
46-Ecografia bilaterale della mammella	135	125	93%	36	27%	34	94%
47-Ecografia monolaterale della mammella	42	39	93%	20	48%	19	95%

Prestazioni	Totali	Num	% nei tempi	mobilita	mobilita totali	Num mobilita	di cui nei tempi
48-Ecografia ostetrica	1	1	100%	0	.00%	0	.
49-Ecografia ginecologica	5	2	40%	0	.00%	0	.
50-Ecocolordoppler degli arti inferiori arterioso	302	273	90%	10	3.3%	9	90%
51-Colonscopia totale con endoscopio flessibile	202	142	70%	47	23%	34	72%
53-Rettosigmoidoscopia con endoscopio	17	14	82%	1	5.9%	1	100%
54-Esofagogastroduodenoscopia	236	224	95%	18	7.6%	16	89%
55-Esofagogastroduodenoscopia con biopsia in	2	2	100%	1	50%	1	100%
56-Elettrocardiogramma	389	367	94%	2	.51%	1	50%
57-Elettrocardiogramma dinamico (Holter)	180	135	75%	2	1.1%	1	50%
58-Test cardiovascolare da sforzo con	57	15	26%	1	1.8%	1	100%
60-Esame audiometrico tonale	34	34	100%	1	2.9%	1	100%
61-Spirometria semplice	23	14	61%	0	.00%	0	.
62-Spirometria globale	29	17	59%	0	.00%	0	.
64-67-ELETTROMIOGRAFIA SEMPLICE [EMG] PER	147	116	79%	4	2.7%	3	75%
70-Iniezione intravitreale	7	3	43%	0	.00%	0	.
71-Visita algologica	185	164	89%	69	37%	68	99%
Totale complessivo	10.512	8.166	78%	832	7.9%	637	77%



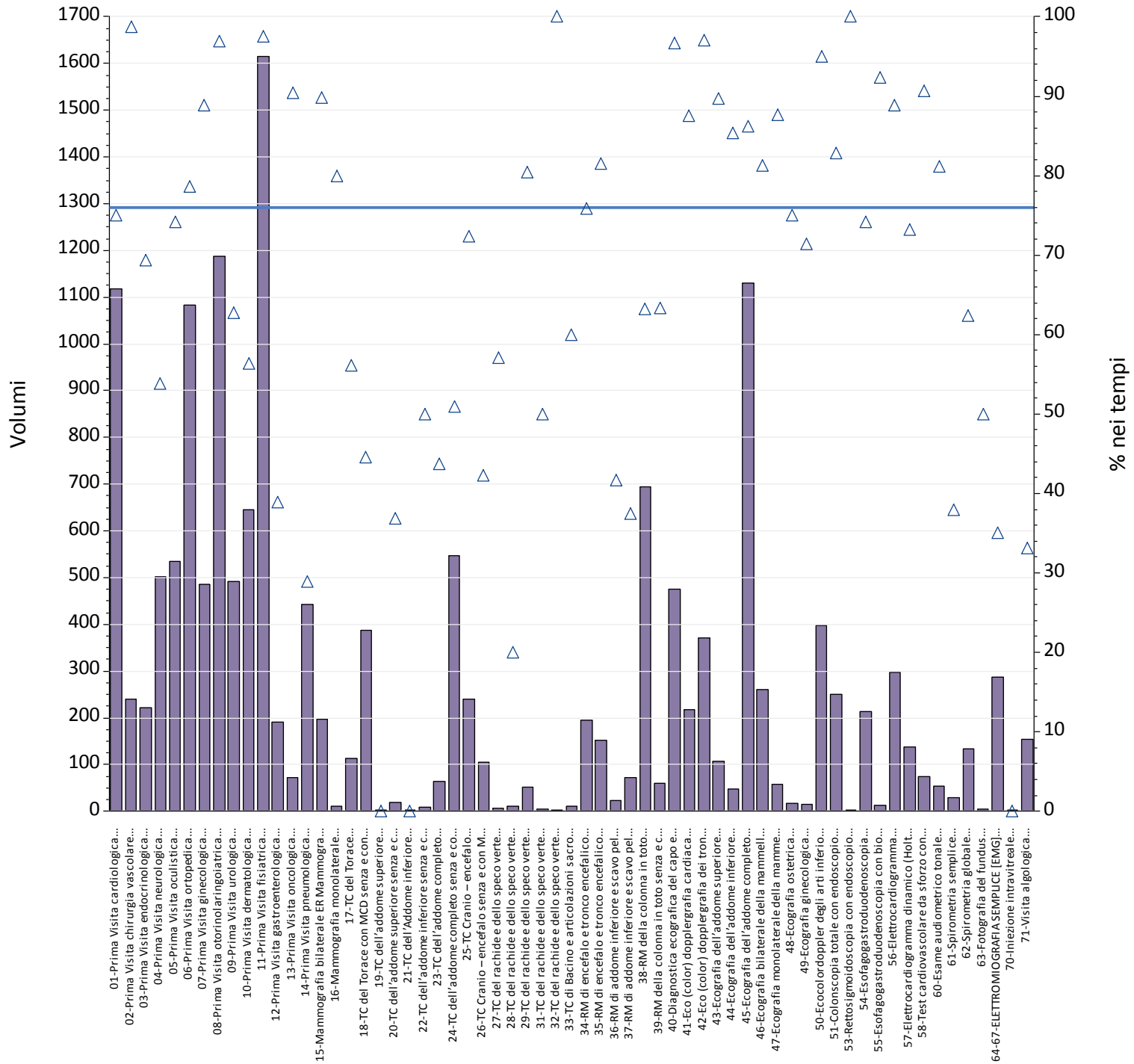
Prestazioni	Totali	Num	% nei tempi	mobilita	mobilita totali	Num mobilita	di cui nei tempi
01-Prima Visita cardiologica	459	225	49%	56	12%	44	79%
02-Prima Visita chirurgia vascolare	69	63	91%	7	10%	5	71%
03-Prima Visita endocrinologica	190	27	14%	18	9.5%	13	72%
04-Prima Visita neurologica	234	201	86%	16	6.8%	3	19%
05-Prima Visita oculistica	516	190	37%	72	14%	25	35%
06-Prima Visita ortopedica	424	214	50%	21	5.0%	10	48%
07-Prima Visita ginecologica	206	123	60%	42	20%	32	76%
08-Prima Visita otorinolaringoiatrica	722	714	99%	16	2.2%	8	50%
09-Prima Visita urologica	154	50	32%	5	3.2%	2	40%
10-Prima Visita dermatologica	488	204	42%	55	11%	27	49%
11-Prima Visita fisiatrica	593	559	94%	45	7.6%	43	96%
12-Prima Visita gastroenterologica	118	62	53%	57	48%	21	37%
13-Prima Visita oncologica	7	6	86%	7	100%	6	86%
14-Prima Visita pneumologica	117	8	7%	19	16%	3	16%
15-Mammografia bilaterale ER Mammografia	143	140	98%	9	6.3%	8	89%
16-Mammografia monolaterale	9	8	89%	3	33%	2	67%
17-TC del Torace	68	58	85%	2	2.9%	1	50%
18-TC del Torace con MCD senza e con MCD	144	85	59%	19	13%	18	95%
20-TC dell'addome superiore senza e con MDC	14	12	86%	0	.00%	0	.
21-TC dell'Addome inferiore	2	0	0%	0	.00%	0	.
22-TC dell'addome inferiore senza e con MDC	9	8	89%	0	.00%	0	.
23-TC dell'addome completo	41	32	78%	1	2.4%	0	0%
24-TC dell'addome completo senza e con MDC	207	155	75%	18	8.7%	17	94%
25-TC Cranio – encefalo	107	103	96%	4	3.7%	4	100%
26-TC Cranio – encefalo senza e con MDC	25	16	64%	3	12%	3	100%
27-TC del rachide e dello speco vertebrale	7	7	100%	0	.00%	0	.
28-TC del rachide e dello speco vertebrale	2	2	100%	0	.00%	0	.
29-TC del rachide e dello speco vertebrale	18	18	100%	0	.00%	0	.
32-TC del rachide e dello speco vertebrale	3	2	67%	0	.00%	0	.
33-TC di Bacino e articolazioni sacroiliache	2	2	100%	0	.00%	0	.
34-RM di encefalo e tronco encefalico, giunzione	117	105	90%	6	5.1%	6	100%
35-RM di encefalo e tronco encefalico, giunzione	158	150	95%	9	5.7%	9	100%
36-RM di addome inferiore e scavo pelvico	12	10	83%	3	25%	1	33%
37-RM di addome inferiore e scavo pelvico senza	50	48	96%	17	34%	17	100%
38-RM della colonna in toto	513	356	69%	62	12%	61	98%
39-RM della colonna in toto senza e con MDC	62	55	89%	3	4.8%	3	100%
40-Diagnostica ecografica del capo e del collo	369	360	98%	17	4.6%	12	71%
41-Eco (color) dopplergrafia cardiaca	427	353	83%	10	2.3%	8	80%
42-Eco (color) dopplergrafia dei tronchi	500	494	99%	3	.60%	3	100%
43-Ecografia dell'addome superiore	156	156	100%	7	4.5%	7	100%
44-Ecografia dell'addome inferiore	77	76	99%	1	1.3%	1	100%
45-Ecografia dell'addome completo	810	791	98%	34	4.2%	30	88%
46-Ecografia bilaterale della mammella	183	178	97%	20	11%	18	90%
47-Ecografia monolaterale della mammella	11	11	100%	1	9.1%	1	100%
48-Ecografia ostetrica	7	7	100%	2	29%	2	100%
49-Ecografia ginecologica	7	6	86%	1	14%	1	100%
50-Ecocolordoppler degli arti inferiori arterioso	289	288	100%	5	1.7%	5	100%

Prestazioni	Totali	Num	% nei tempi	mobilita	mobilita totali	Num mobilita	di cui nei tempi
51-Colonscopia totale con endoscopio flessibile	265	204	77%	40	15%	36	90%
53-Rettosigmoidoscopia con endoscopio	11	11	100%	1	9.1%	1	100%
54-Esofagogastroduodenoscopia	276	200	72%	35	13%	31	89%
55-Esofagogastroduodenoscopia con biopsia in	9	7	78%	5	56%	5	100%
56-Elettrocardiogramma	309	286	93%	9	2.9%	8	89%
57-Elettrocardiogramma dinamico (Holter)	222	168	76%	5	2.3%	2	40%
58-Test cardiovascolare da sforzo con	98	56	57%	0	.00%	0	.
60-Esame audiometrico tonale	136	132	97%	6	4.4%	6	100%
61-Spirometria semplice	30	21	70%	2	6.7%	2	100%
62-Spirometria globale	55	32	58%	2	3.6%	2	100%
63-Fotografia del fundus	4	4	100%	0	.00%	0	.
64-67-ELETTROMIOGRAFIA SEMPLICE [EMG] PER	258	195	76%	3	1.2%	1	33%
71-Visita algologica	121	121	100%	14	12%	14	100%
Totale complessivo	10.640	8.175	77%	818	7.7%	588	72%



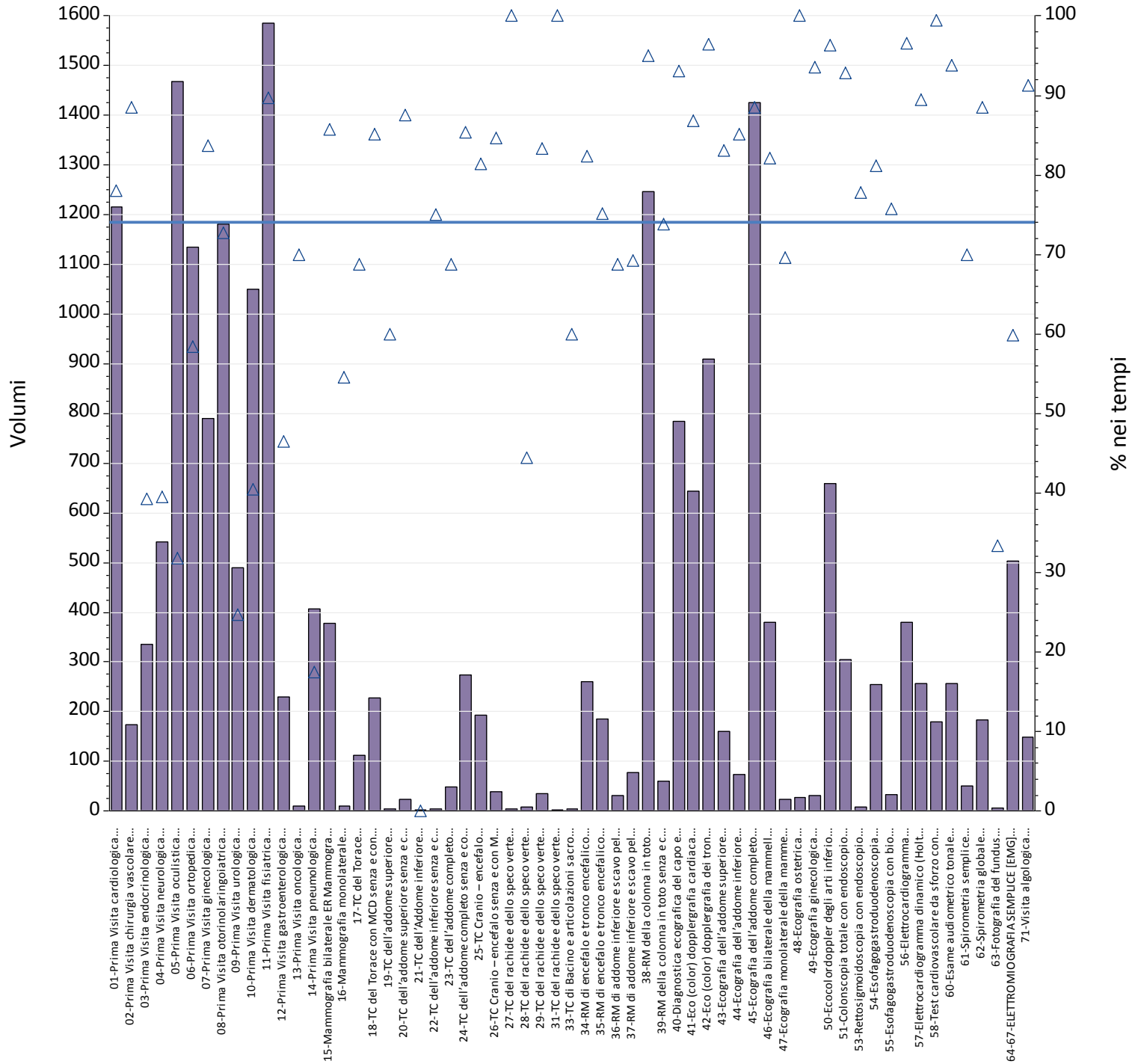
Prestazioni	Totali	Num	% nei tempi	mobilita	mobilita totali	Num mobilita	di cui nei tempi
01-Prima Visita cardiologica	729	555	76%	27	3.7%	26	96%
02-Prima Visita chirurgia vascolare	90	59	66%	3	3.3%	2	67%
03-Prima Visita endocrinologica	167	44	26%	20	12%	15	75%
04-Prima Visita neurologica	344	322	94%	25	7.3%	13	52%
05-Prima Visita oculistica	1.209	429	35%	295	24%	166	56%
06-Prima Visita ortopedica	829	819	99%	22	2.7%	21	95%
07-Prima Visita ginecologica	403	245	61%	72	18%	64	89%
08-Prima Visita otorinolaringoiatrica	748	725	97%	59	7.9%	59	100%
09-Prima Visita urologica	396	388	98%	9	2.3%	7	78%
10-Prima Visita dermatologica	814	229	28%	59	7.2%	46	78%
11-Prima Visita fisiatrica	484	483	100%	65	13%	65	100%
12-Prima Visita gastroenterologica	160	159	99%	90	56%	89	99%
13-Prima Visita oncologica	161	161	100%	161	100%	161	100%
14-Prima Visita pneumologica	222	145	65%	23	10%	23	100%
15-Mammografia bilaterale ER Mammografia	1.127	930	83%	24	2.1%	11	46%
16-Mammografia monolaterale	20	12	60%	3	15%	2	67%
17-TC del Torace	78	76	97%	2	2.6%	2	100%
18-TC del Torace con MCD senza e con MCD	123	89	72%	13	11%	10	77%
19-TC dell'addome superiore	4	4	100%	1	25%	1	100%
20-TC dell'addome superiore senza e con MDC	7	6	86%	1	14%	1	100%
21-TC dell'Addome inferiore	2	2	100%	0	.00%	0	.
22-TC dell'addome inferiore senza e con MDC	4	3	75%	0	.00%	0	.
23-TC dell'addome completo	32	32	100%	1	3.1%	1	100%
24-TC dell'addome completo senza e con MDC	130	91	70%	19	15%	13	68%
25-TC Cranio – encefalo	81	80	99%	2	2.5%	2	100%
26-TC Cranio – encefalo senza e con MDC	17	11	65%	2	12%	0	0%
27-TC del rachide e dello speco vertebrale	11	11	100%	1	9.1%	1	100%
28-TC del rachide e dello speco vertebrale	6	6	100%	0	.00%	0	.
29-TC del rachide e dello speco vertebrale	21	21	100%	1	4.8%	1	100%
32-TC del rachide e dello speco vertebrale	1	1	100%	0	.00%	0	.
33-TC di Bacino e articolazioni sacroiliache	3	3	100%	0	.00%	0	.
34-RM di encefalo e tronco encefalico, giunzione	113	106	94%	12	11%	12	100%
35-RM di encefalo e tronco encefalico, giunzione	121	97	80%	26	21%	21	81%
36-RM di addome inferiore e scavo pelvico	10	10	100%	3	30%	3	100%
37-RM di addome inferiore e scavo pelvico senza	107	102	95%	59	55%	56	95%
38-RM della colonna in toto	621	581	94%	111	18%	111	100%
39-RM della colonna in toto senza e con MDC	37	27	73%	12	32%	11	92%
40-Diagnostica ecografica del capo e del collo	623	594	95%	20	3.2%	9	45%
41-Eco (color) dopplergrafia cardiaca	1.225	1.087	89%	26	2.1%	25	96%
42-Eco (color) dopplergrafia dei tronchi	811	617	76%	22	2.7%	20	91%
43-Ecografia dell'addome superiore	269	256	95%	7	2.6%	7	100%
44-Ecografia dell'addome inferiore	84	82	98%	1	1.2%	1	100%
45-Ecografia dell'addome completo	1.282	1.227	96%	22	1.7%	15	68%
46-Ecografia bilaterale della mammella	1.011	828	82%	22	2.2%	10	45%
47-Ecografia monolaterale della mammella	15	12	80%	1	6.7%	1	100%
48-Ecografia ostetrica	226	226	100%	21	9.3%	21	100%
49-Ecografia ginecologica	13	13	100%	4	31%	4	100%

Prestazioni	Totali	Num	% nei tempi	mobilita	mobilita totali	Num mobilita	di cui nei tempi
50-Ecocolordoppler degli arti inferiori arterioso	398	394	99%	10	2.5%	10	100%
51-Colonscopia totale con endoscopio flessibile	215	156	73%	28	13%	24	86%
53-Rettosigmoidoscopia con endoscopio	14	14	100%	2	14%	2	100%
54-Esofagogastroduodenoscopia	279	269	96%	47	17%	45	96%
55-Esofagogastroduodenoscopia con biopsia in	7	7	100%	2	29%	2	100%
56-Elettrocardiogramma	1.578	1.469	93%	10	.63%	10	100%
57-Elettrocardiogramma dinamico (Holter)	503	470	93%	0	.00%	0	.
58-Test cardiovascolare da sforzo con	221	202	91%	3	1.4%	3	100%
60-Esame audiometrico tonale	258	240	93%	1	.39%	1	100%
61-Spirometria semplice	85	76	89%	0	.00%	0	.
62-Spirometria globale	88	76	86%	5	5.7%	5	100%
63-Fotografia del fundus	3	2	67%	1	33%	0	0%
64-67-ELETTROMIOGRAFIA SEMPLICE [EMG] PER	264	256	97%	7	2.7%	7	100%
70-Iniezione intravitreale	46	38	83%	20	43%	12	60%
71-Visita algologica	73	73	100%	34	47%	34	100%
Totale complessivo	19.023	15.748	83%	1.539	8.1%	1.284	83%



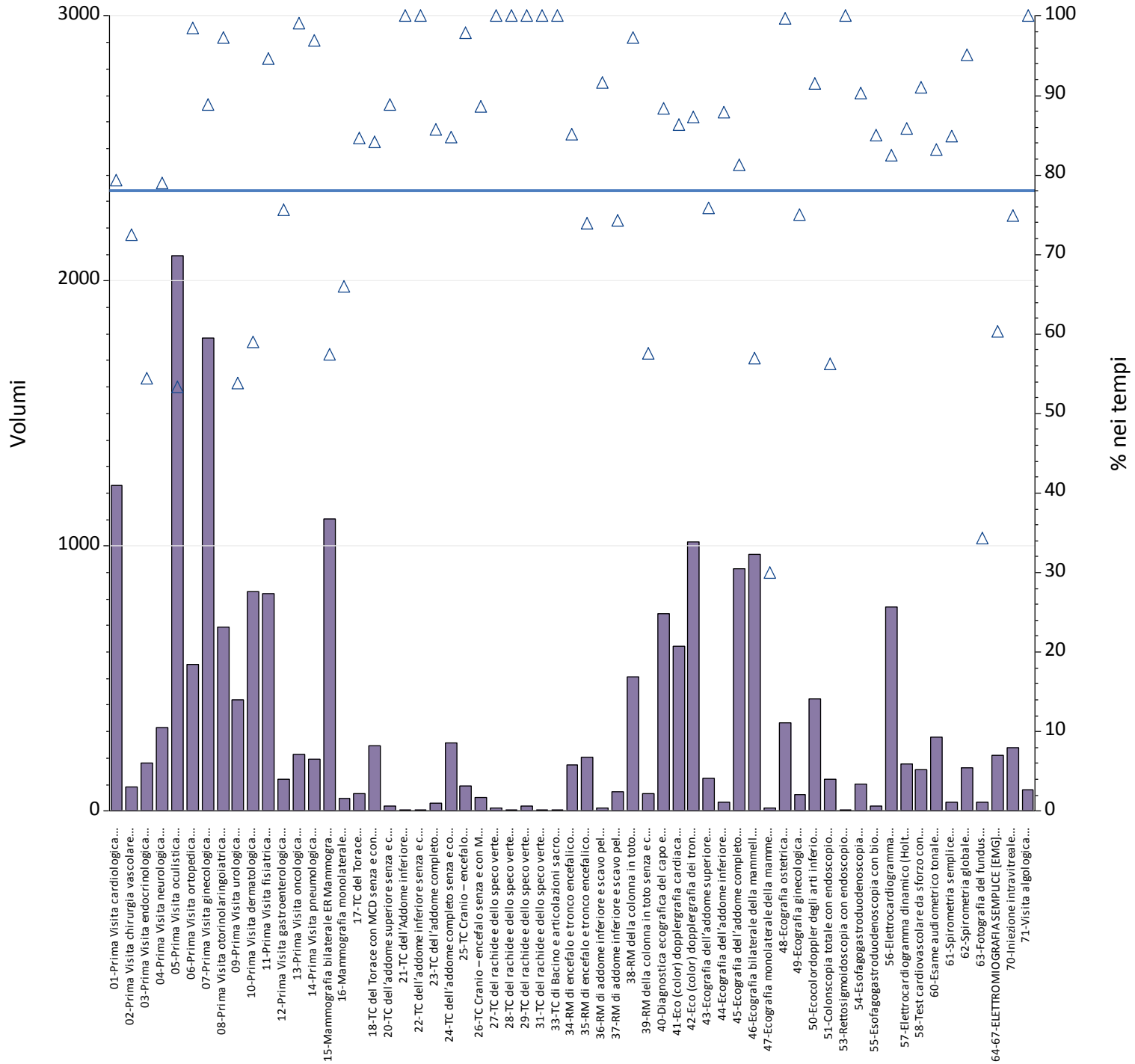
Prestazioni	Totali	Num	% nei tempi	mobilita	mobilita totali	Num mobilita	di cui nei tempi
01-Prima Visita cardiologica	1.117	838	75%	63	5.6%	51	81%
02-Prima Visita chirurgia vascolare	239	236	99%	3	1.3%	1	33%
03-Prima Visita endocrinologica	222	154	69%	5	2.3%	3	60%
04-Prima Visita neurologica	502	270	54%	95	19%	81	85%
05-Prima Visita oculistica	535	397	74%	46	8.6%	42	91%
06-Prima Visita ortopedica	1.083	851	79%	99	9.1%	95	96%
07-Prima Visita ginecologica	486	432	89%	15	3.1%	10	67%
08-Prima Visita otorinolaringoiatrica	1.188	1.151	97%	46	3.9%	40	87%
09-Prima Visita urologica	491	308	63%	108	22%	68	63%
10-Prima Visita dermatologica	646	364	56%	52	8.0%	36	69%
11-Prima Visita fisiatrica	1.615	1.576	98%	172	11%	172	100%
12-Prima Visita gastroenterologica	190	74	39%	55	29%	30	55%
13-Prima Visita oncologica	73	66	90%	22	30%	16	73%
14-Prima Visita pneumologica	443	128	29%	43	9.7%	6	14%
15-Mammografia bilaterale ER Mammografia	196	176	90%	5	2.6%	5	100%
16-Mammografia monolaterale	10	8	80%	1	10%	0	0%
17-TC del Torace	114	64	56%	42	37%	38	90%
18-TC del Torace con MCD senza e con MCD	388	173	45%	48	12%	37	77%
19-TC dell'addome superiore	3	0	0%	0	.00%	0	.
20-TC dell'addome superiore senza e con MDC	19	7	37%	2	11%	1	50%
21-TC dell'Addome inferiore	1	0	0%	1	100%	0	0%
22-TC dell'addome inferiore senza e con MDC	8	4	50%	1	13%	0	0%
23-TC dell'addome completo	64	28	44%	23	36%	17	74%
24-TC dell'addome completo senza e con MDC	546	278	51%	66	12%	51	77%
25-TC Cranio – encefalo	239	173	72%	17	7.1%	17	100%
26-TC Cranio – encefalo senza e con MDC	104	44	42%	7	6.7%	5	71%
27-TC del rachide e dello speco vertebrale	7	4	57%	1	14%	1	100%
28-TC del rachide e dello speco vertebrale	10	2	20%	2	20%	2	100%
29-TC del rachide e dello speco vertebrale	51	41	80%	6	12%	5	83%
31-TC del rachide e dello speco vertebrale	4	2	50%	1	25%	0	0%
32-TC del rachide e dello speco vertebrale	2	2	100%	0	.00%	0	.
33-TC di Bacino e articolazioni sacroiliache	10	6	60%	4	40%	3	75%
34-RM di encefalo e tronco encefalico, giunzione	195	148	76%	10	5.1%	9	90%
35-RM di encefalo e tronco encefalico, giunzione	152	124	82%	18	12%	15	83%
36-RM di addome inferiore e scavo pelvico	24	10	42%	3	13%	3	100%
37-RM di addome inferiore e scavo pelvico senza	72	27	38%	10	14%	9	90%
38-RM della colonna in toto	694	439	63%	33	4.8%	20	61%
39-RM della colonna in toto senza e con MDC	60	38	63%	2	3.3%	1	50%
40-Diagnostica ecografica del capo e del collo	475	459	97%	12	2.5%	11	92%
41-Eco (color) dopplergrafia cardiaca	217	190	88%	11	5.1%	11	100%
42-Eco (color) dopplergrafia dei tronchi	371	360	97%	8	2.2%	7	88%
43-Ecografia dell'addome superiore	107	96	90%	12	11%	12	100%
44-Ecografia dell'addome inferiore	48	41	85%	5	10%	5	100%
45-Ecografia dell'addome completo	1.130	974	86%	55	4.9%	53	96%
46-Ecografia bilaterale della mammella	261	212	81%	12	4.6%	11	92%
47-Ecografia monolaterale della mammella	57	50	88%	5	8.8%	5	100%
48-Ecografia ostetrica	16	12	75%	0	.00%	0	.

Prestazioni	Totali	Num	% nei tempi	mobilita	mobilita totali	Num mobilita	di cui nei tempi
49-Ecografia ginecologica	14	10	71%	1	7.1%	0	0%
50-Ecocolordoppler degli arti inferiori arterioso	398	378	95%	8	2.0%	7	88%
51-Colonscopia totale con endoscopio flessibile	250	207	83%	9	3.6%	8	89%
53-Rettosigmoidoscopia con endoscopio	1	1	100%	0	.00%	0	.
54-Esofagogastroduodenoscopia	213	158	74%	8	3.8%	7	88%
55-Esofagogastroduodenoscopia con biopsia in	13	12	92%	3	23%	3	100%
56-Elettrocardiogramma	297	264	89%	20	6.7%	18	90%
57-Elettrocardiogramma dinamico (Holter)	138	101	73%	15	11%	13	87%
58-Test cardiovascolare da sforzo con	75	68	91%	4	5.3%	1	25%
60-Esame audiometrico tonale	53	43	81%	2	3.8%	1	50%
61-Spirometria semplice	29	11	38%	6	21%	1	17%
62-Spirometria globale	133	83	62%	4	3.0%	1	25%
63-Fotografia del fundus	4	2	50%	4	100%	2	50%
64-67-ELETTROMIOGRAFIA SEMPLICE [EMG] PER	288	101	35%	29	10%	25	86%
70-Iniezione intravitreale	2	0	0%	2	100%	0	0%
71-Visita algologica	154	51	33%	30	19%	25	83%
Totale complessivo	16.547	12.527	76%	1.392	8.4%	1.117	80%



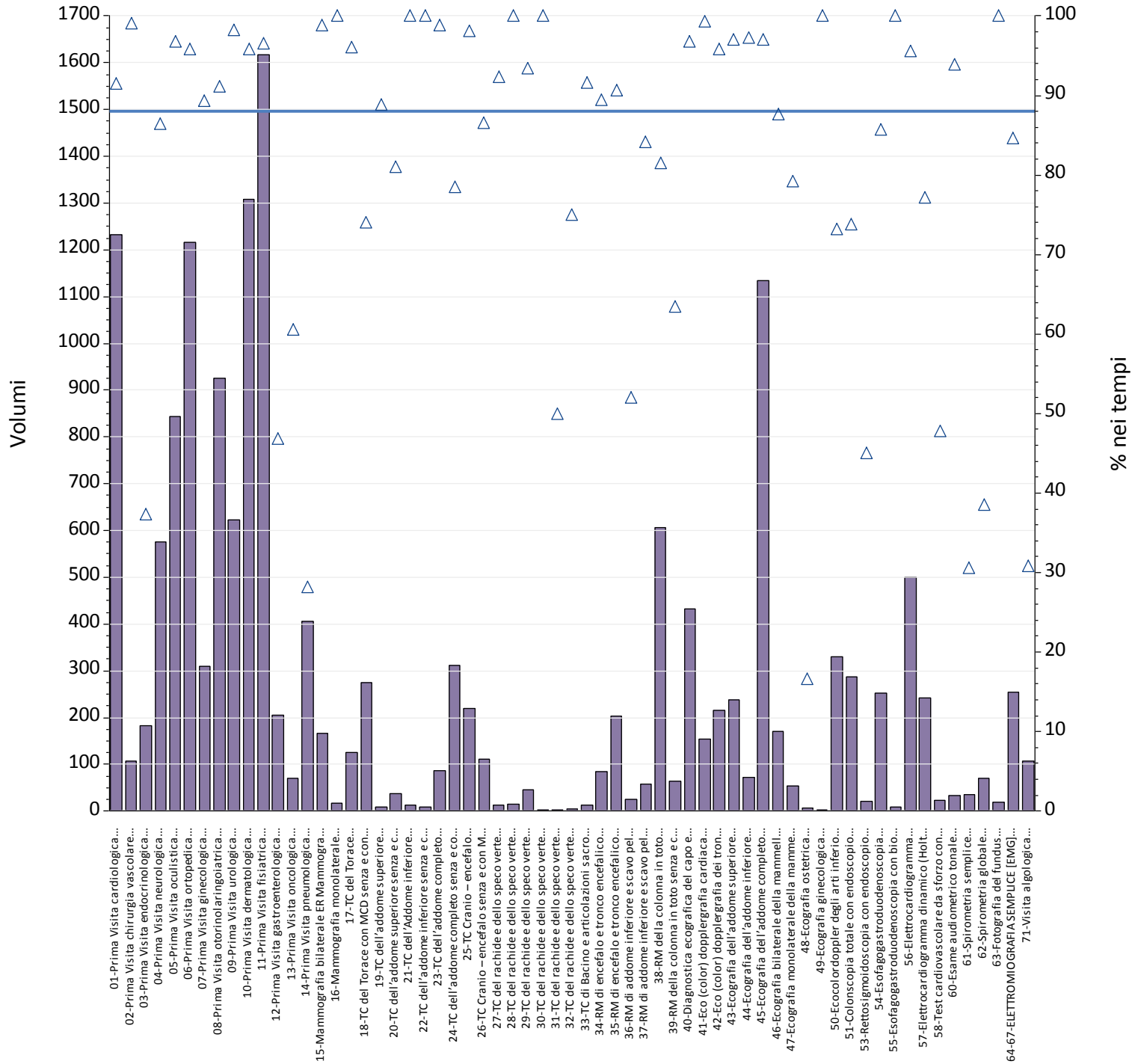
Prestazioni	Totali	Num	% nei tempi	mobilita	mobilita totali	Num mobilita	di cui nei tempi
01-Prima Visita cardiologica	1.215	948	78%	46	3.8%	36	78%
02-Prima Visita chirurgia vascolare	174	154	89%	2	1.1%	2	100%
03-Prima Visita endocrinologica	336	132	39%	34	10%	5	15%
04-Prima Visita neurologica	541	214	40%	112	21%	101	90%
05-Prima Visita oculistica	1.469	468	32%	99	6.7%	56	57%
06-Prima Visita ortopedica	1.134	663	58%	106	9.3%	84	79%
07-Prima Visita ginecologica	791	662	84%	22	2.8%	16	73%
08-Prima Visita otorinolaringoiatrica	1.182	860	73%	127	11%	88	69%
09-Prima Visita urologica	490	121	25%	123	25%	63	51%
10-Prima Visita dermatologica	1.050	425	40%	102	9.7%	66	65%
11-Prima Visita fisiatrica	1.585	1.422	90%	221	14%	220	100%
12-Prima Visita gastroenterologica	230	107	47%	59	26%	27	46%
13-Prima Visita oncologica	10	7	70%	3	30%	1	33%
14-Prima Visita pneumologica	407	71	17%	16	3.9%	11	69%
15-Mammografia bilaterale ER Mammografia	378	324	86%	20	5.3%	19	95%
16-Mammografia monolaterale	11	6	55%	1	9.1%	1	100%
17-TC del Torace	112	77	69%	25	22%	24	96%
18-TC del Torace con MCD senza e con MCD	228	194	85%	9	3.9%	8	89%
19-TC dell'addome superiore	5	3	60%	0	.00%	0	.
20-TC dell'addome superiore senza e con MDC	24	21	88%	0	.00%	0	.
21-TC dell'Addome inferiore	1	0	0%	0	.00%	0	.
22-TC dell'addome inferiore senza e con MDC	4	3	75%	1	25%	1	100%
23-TC dell'addome completo	48	33	69%	8	17%	8	100%
24-TC dell'addome completo senza e con MDC	273	233	85%	13	4.8%	12	92%
25-TC Cranio – encefalo	193	157	81%	11	5.7%	11	100%
26-TC Cranio – encefalo senza e con MDC	39	33	85%	2	5.1%	1	50%
27-TC del rachide e dello speco vertebrale	5	5	100%	1	20%	1	100%
28-TC del rachide e dello speco vertebrale	9	4	44%	1	11%	1	100%
29-TC del rachide e dello speco vertebrale	36	30	83%	1	2.8%	1	100%
31-TC del rachide e dello speco vertebrale	2	2	100%	1	50%	1	100%
33-TC di Bacino e articolazioni sacroiliache	5	3	60%	1	20%	1	100%
34-RM di encefalo e tronco encefalico, giunzione	261	215	82%	20	7.7%	19	95%
35-RM di encefalo e tronco encefalico, giunzione	185	139	75%	21	11%	21	100%
36-RM di addome inferiore e scavo pelvico	32	22	69%	5	16%	5	100%
37-RM di addome inferiore e scavo pelvico senza	78	54	69%	17	22%	17	100%
38-RM della colonna in toto	1.246	1.183	95%	32	2.6%	26	81%
39-RM della colonna in toto senza e con MDC	61	45	74%	2	3.3%	2	100%
40-Diagnostica ecografica del capo e del collo	785	731	93%	28	3.6%	25	89%
41-Eco (color) dopplergrafia cardiaca	644	559	87%	68	11%	65	96%
42-Eco (color) dopplergrafia dei tronchi	909	877	96%	16	1.8%	16	100%
43-Ecografia dell'addome superiore	160	133	83%	19	12%	19	100%
44-Ecografia dell'addome inferiore	74	63	85%	11	15%	10	91%
45-Ecografia dell'addome completo	1.425	1.261	88%	121	8.5%	119	98%
46-Ecografia bilaterale della mammella	380	312	82%	26	6.8%	24	92%
47-Ecografia monolaterale della mammella	23	16	70%	4	17%	3	75%
48-Ecografia ostetrica	28	28	100%	2	7.1%	2	100%
49-Ecografia ginecologica	31	29	94%	0	.00%	0	.

Prestazioni	Totali	Num	% nei tempi	mobilita	mobilita totali	Num mobilita	di cui nei tempi
50-Ecocolordoppler degli arti inferiori arterioso	660	636	96%	13	2.0%	12	92%
51-Colonscopia totale con endoscopio flessibile	305	283	93%	13	4.3%	11	85%
53-Rettosigmoidoscopia con endoscopio	9	7	78%	2	22%	2	100%
54-Esofagogastroduodenoscopia	255	207	81%	5	2.0%	5	100%
55-Esofagogastroduodenoscopia con biopsia in	33	25	76%	2	6.1%	2	100%
56-Elettrocardiogramma	379	366	97%	13	3.4%	11	85%
57-Elettrocardiogramma dinamico (Holter)	257	230	89%	19	7.4%	19	100%
58-Test cardiovascolare da sforzo con	179	178	99%	3	1.7%	3	100%
60-Esame audiometrico tonale	256	240	94%	17	6.6%	16	94%
61-Spirometria semplice	50	35	70%	3	6.0%	3	100%
62-Spirometria globale	183	162	89%	5	2.7%	5	100%
63-Fotografia del fundus	6	2	33%	5	83%	2	40%
64-67-ELETTROMIOGRAFIA SEMPLICE [EMG] PER	503	301	60%	152	30%	117	77%
71-Visita algologica	148	135	91%	23	16%	23	100%
Totale complessivo	21.532	15.856	74%	1.834	8.5%	1.470	80%



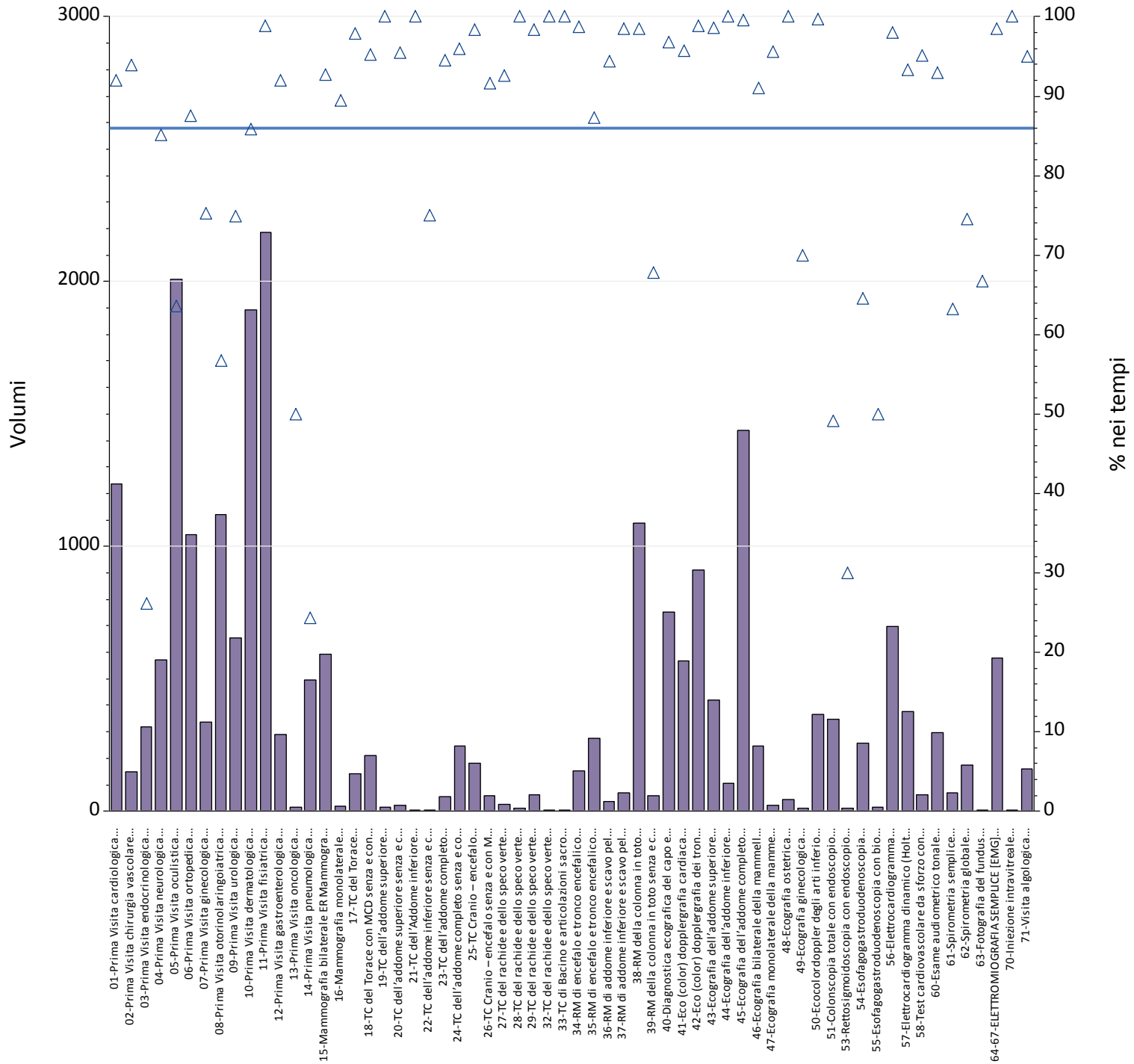
Prestazioni	Totali	Num	% nei tempi	mobilita	mobilita totali	Num mobilita	di cui nei tempi
01-Prima Visita cardiologica	1.227	973	79%	65	5.3%	56	86%
02-Prima Visita chirurgia vascolare	91	66	73%	10	11%	9	90%
03-Prima Visita endocrinologica	180	98	54%	16	8.9%	16	100%
04-Prima Visita neurologica	314	248	79%	33	11%	32	97%
05-Prima Visita oculistica	2.095	1.118	53%	131	6.3%	116	89%
06-Prima Visita ortopedica	553	545	99%	47	8.5%	47	100%
07-Prima Visita ginecologica	1.783	1.584	89%	52	2.9%	45	87%
08-Prima Visita otorinolaringoiatrica	694	675	97%	98	14%	85	87%
09-Prima Visita urologica	420	226	54%	66	16%	63	95%
10-Prima Visita dermatologica	829	489	59%	89	11%	80	90%
11-Prima Visita fisiatrica	821	777	95%	52	6.3%	52	100%
12-Prima Visita gastroenterologica	119	90	76%	36	30%	36	100%
13-Prima Visita oncologica	214	212	99%	31	14%	31	100%
14-Prima Visita pneumologica	197	191	97%	14	7.1%	13	93%
15-Mammografia bilaterale ER Mammografia	1.101	632	57%	53	4.8%	40	75%
16-Mammografia monolaterale	47	31	66%	1	2.1%	1	100%
17-TC del Torace	65	55	85%	13	20%	13	100%
18-TC del Torace con MCD senza e con MCD	246	207	84%	18	7.3%	13	72%
20-TC dell'addome superiore senza e con MDC	18	16	89%	4	22%	4	100%
21-TC dell'Addome inferiore	1	1	100%	0	.00%	0	.
22-TC dell'addome inferiore senza e con MDC	2	2	100%	0	.00%	0	.
23-TC dell'addome completo	28	24	86%	9	32%	9	100%
24-TC dell'addome completo senza e con MDC	257	218	85%	21	8.2%	16	76%
25-TC Cranio – encefalo	96	94	98%	2	2.1%	2	100%
26-TC Cranio – encefalo senza e con MDC	53	47	89%	3	5.7%	0	0%
27-TC del rachide e dello speco vertebrale	12	12	100%	2	17%	2	100%
28-TC del rachide e dello speco vertebrale	4	4	100%	2	50%	2	100%
29-TC del rachide e dello speco vertebrale	18	18	100%	1	5.6%	1	100%
31-TC del rachide e dello speco vertebrale	1	1	100%	1	100%	1	100%
33-TC di Bacino e articolazioni sacroiliache	2	2	100%	1	50%	1	100%
34-RM di encefalo e tronco encefalico, giunzione	175	149	85%	21	12%	20	95%
35-RM di encefalo e tronco encefalico, giunzione	203	150	74%	27	13%	15	56%
36-RM di addome inferiore e scavo pelvico	12	11	92%	3	25%	3	100%
37-RM di addome inferiore e scavo pelvico senza	74	55	74%	14	19%	14	100%
38-RM della colonna in toto	507	493	97%	33	6.5%	31	94%
39-RM della colonna in toto senza e con MDC	66	38	58%	10	15%	2	20%
40-Diagnostica ecografica del capo e del collo	743	657	88%	45	6.1%	44	98%
41-Eco (color) dopplergrafia cardiaca	623	538	86%	80	13%	69	86%
42-Eco (color) dopplergrafia dei tronchi	1.015	886	87%	24	2.4%	23	96%
43-Ecografia dell'addome superiore	124	94	76%	7	5.6%	6	86%
44-Ecografia dell'addome inferiore	33	29	88%	6	18%	6	100%
45-Ecografia dell'addome completo	916	745	81%	95	10%	87	92%
46-Ecografia bilaterale della mammella	970	552	57%	37	3.8%	24	65%
47-Ecografia monolaterale della mammella	10	3	30%	0	.00%	0	.
48-Ecografia ostetrica	334	333	100%	17	5.1%	16	94%
49-Ecografia ginecologica	64	48	75%	0	.00%	0	.
50-Ecocolordoppler degli arti inferiori arterioso	423	387	91%	10	2.4%	10	100%

Prestazioni	Totali	Num	% nei tempi	mobilita	mobilita totali	Num mobilita	di cui nei tempi
51-Colonscopia totale con endoscopio flessibile	121	68	56%	17	14%	15	88%
53-Rettosigmoidoscopia con endoscopio	3	3	100%	0	.00%	0	.
54-Esofagogastroduodenoscopia	103	93	90%	7	6.8%	7	100%
55-Esofagogastroduodenoscopia con biopsia in	20	17	85%	0	.00%	0	.
56-Elettrocardiogramma	769	634	82%	69	9.0%	59	86%
57-Elettrocardiogramma dinamico (Holter)	177	152	86%	33	19%	31	94%
58-Test cardiovascolare da sforzo con	156	142	91%	14	9.0%	14	100%
60-Esame audiometrico tonale	280	233	83%	24	8.6%	21	88%
61-Spirometria semplice	33	28	85%	11	33%	11	100%
62-Spirometria globale	164	156	95%	13	7.9%	11	85%
63-Fotografia del fundus	35	12	34%	15	43%	12	80%
64-67-ELETTROMIOGRAFIA SEMPLICE [EMG] PER	212	128	60%	54	25%	53	98%
70-Iniezione intravitreale	239	179	75%	5	2.1%	5	100%
71-Visita algologica	81	81	100%	10	12%	10	100%
Totale complessivo	20.173	15.750	78%	1.572	7.8%	1.405	89%



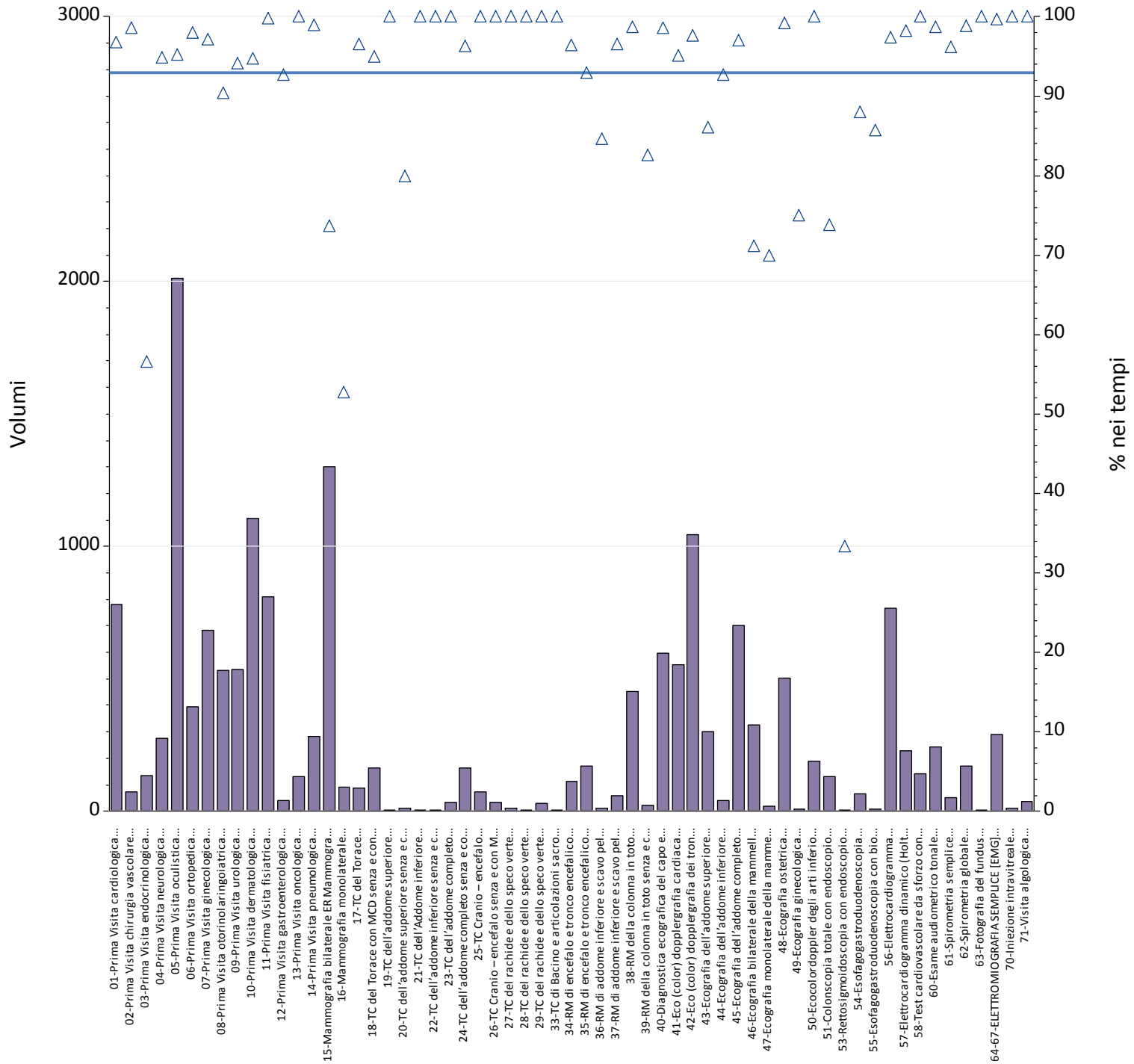
Prestazioni	Totali	Num	% nei tempi	mobilita	mobilita totali	Num mobilita	di cui nei tempi
01-Prima Visita cardiologica	1.232	1.128	92%	72	5.8%	68	94%
02-Prima Visita chirurgia vascolare	107	106	99%	24	22%	24	100%
03-Prima Visita endocrinologica	182	68	37%	61	34%	44	72%
04-Prima Visita neurologica	575	497	86%	27	4.7%	20	74%
05-Prima Visita oculistica	844	817	97%	114	14%	106	93%
06-Prima Visita ortopedica	1.216	1.165	96%	44	3.6%	26	59%
07-Prima Visita ginecologica	309	276	89%	91	29%	80	88%
08-Prima Visita otorinolaringoiatrica	926	844	91%	51	5.5%	43	84%
09-Prima Visita urologica	622	611	98%	13	2.1%	11	85%
10-Prima Visita dermatologica	1.308	1.253	96%	33	2.5%	21	64%
11-Prima Visita fisiatrica	1.618	1.562	97%	76	4.7%	76	100%
12-Prima Visita gastroenterologica	205	96	47%	29	14%	19	66%
13-Prima Visita oncologica	71	43	61%	16	23%	13	81%
14-Prima Visita pneumologica	405	114	28%	29	7.2%	17	59%
15-Mammografia bilaterale ER Mammografia	167	165	99%	8	4.8%	8	100%
16-Mammografia monolaterale	17	17	100%	0	.00%	0	.
17-TC del Torace	126	121	96%	1	.79%	0	0%
18-TC del Torace con MCD senza e con MCD	274	203	74%	9	3.3%	3	33%
19-TC dell'addome superiore	9	8	89%	1	11%	0	0%
20-TC dell'addome superiore senza e con MDC	37	30	81%	0	.00%	0	.
21-TC dell'Addome inferiore	12	12	100%	0	.00%	0	.
22-TC dell'addome inferiore senza e con MDC	8	8	100%	0	.00%	0	.
23-TC dell'addome completo	87	86	99%	0	.00%	0	.
24-TC dell'addome completo senza e con MDC	311	244	78%	15	4.8%	7	47%
25-TC Cranio – encefalo	219	215	98%	6	2.7%	6	100%
26-TC Cranio – encefalo senza e con MDC	112	97	87%	4	3.6%	1	25%
27-TC del rachide e dello speco vertebrale	13	12	92%	0	.00%	0	.
28-TC del rachide e dello speco vertebrale	15	15	100%	0	.00%	0	.
29-TC del rachide e dello speco vertebrale	46	43	93%	0	.00%	0	.
30-TC del rachide e dello speco vertebrale	1	1	100%	0	.00%	0	.
31-TC del rachide e dello speco vertebrale	2	1	50%	0	.00%	0	.
32-TC del rachide e dello speco vertebrale	4	3	75%	0	.00%	0	.
33-TC di Bacino e articolazioni sacroiliache	12	11	92%	0	.00%	0	.
34-RM di encefalo e tronco encefalico, giunzione	85	76	89%	8	9.4%	8	100%
35-RM di encefalo e tronco encefalico, giunzione	204	185	91%	16	7.8%	15	94%
36-RM di addome inferiore e scavo pelvico	25	13	52%	3	12%	2	67%
37-RM di addome inferiore e scavo pelvico senza	57	48	84%	13	23%	7	54%
38-RM della colonna in toto	607	495	82%	66	11%	47	71%
39-RM della colonna in toto senza e con MDC	63	40	63%	8	13%	8	100%
40-Diagnostica ecografica del capo e del collo	432	418	97%	28	6.5%	26	93%
41-Eco (color) dopplergrafia cardiaca	154	153	99%	14	9.1%	14	100%
42-Eco (color) dopplergrafia dei tronchi	216	207	96%	10	4.6%	10	100%
43-Ecografia dell'addome superiore	238	231	97%	2	.84%	2	100%
44-Ecografia dell'addome inferiore	73	71	97%	1	1.4%	1	100%
45-Ecografia dell'addome completo	1.134	1.101	97%	36	3.2%	34	94%
46-Ecografia bilaterale della mammella	171	150	88%	13	7.6%	11	85%
47-Ecografia monolaterale della mammella	53	42	79%	3	5.7%	2	67%

Prestazioni	Totali	Num	% nei tempi	mobilita	mobilita totali	Num mobilita	di cui nei tempi
48-Ecografia ostetrica	6	1	17%	6	100%	1	17%
49-Ecografia ginecologica	3	3	100%	2	67%	2	100%
50-Ecocolordoppler degli arti inferiori arterioso	329	241	73%	34	10%	30	88%
51-Colonscopia totale con endoscopio flessibile	287	212	74%	33	11%	24	73%
53-Rettosigmoidoscopia con endoscopio	20	9	45%	3	15%	2	67%
54-Esofagogastroduodenoscopia	253	217	86%	22	8.7%	19	86%
55-Esofagogastroduodenoscopia con biopsia in	8	8	100%	1	13%	1	100%
56-Elettrocardiogramma	500	478	96%	8	1.6%	8	100%
57-Elettrocardiogramma dinamico (Holter)	241	186	77%	5	2.1%	4	80%
58-Test cardiovascolare da sforzo con	23	11	48%	6	26%	6	100%
60-Esame audiometrico tonale	33	31	94%	1	3.0%	1	100%
61-Spirometria semplice	36	11	31%	8	22%	6	75%
62-Spirometria globale	70	27	39%	18	26%	16	89%
63-Fotografia del fundus	19	19	100%	0	.00%	0	.
64-67-ELETTROMIOGRAFIA SEMPLICE [EMG] PER	254	215	85%	4	1.6%	2	50%
71-Visita algologica	107	33	31%	8	7.5%	3	38%
Totale complessivo	16.793	14.804	88%	1.104	6.6%	905	82%



Prestazioni	Totali	Num	% nei tempi	mobilita	mobilita totali	Num mobilita	di cui nei tempi
01-Prima Visita cardiologica	1.235	1.136	92%	110	8.9%	103	94%
02-Prima Visita chirurgia vascolare	149	140	94%	22	15%	15	68%
03-Prima Visita endocrinologica	317	83	26%	115	36%	39	34%
04-Prima Visita neurologica	573	488	85%	47	8.2%	34	72%
05-Prima Visita oculistica	2.008	1.276	64%	151	7.5%	59	39%
06-Prima Visita ortopedica	1.044	914	88%	86	8.2%	60	70%
07-Prima Visita ginecologica	335	252	75%	120	36%	111	93%
08-Prima Visita otorinolaringoiatrica	1.122	636	57%	219	20%	71	32%
09-Prima Visita urologica	654	490	75%	29	4.4%	20	69%
10-Prima Visita dermatologica	1.892	1.625	86%	100	5.3%	81	81%
11-Prima Visita fisiatrica	2.184	2.160	99%	49	2.2%	46	94%
12-Prima Visita gastroenterologica	289	266	92%	48	17%	31	65%
13-Prima Visita oncologica	14	7	50%	4	29%	2	50%
14-Prima Visita pneumologica	496	121	24%	94	19%	20	21%
15-Mammografia bilaterale ER Mammografia	593	550	93%	24	4.0%	20	83%
16-Mammografia monolaterale	19	17	89%	1	5.3%	1	100%
17-TC del Torace	140	137	98%	4	2.9%	2	50%
18-TC del Torace con MCD senza e con MCD	209	199	95%	5	2.4%	5	100%
19-TC dell'addome superiore	15	15	100%	1	6.7%	1	100%
20-TC dell'addome superiore senza e con MDC	22	21	95%	0	.00%	0	.
21-TC dell'Addome inferiore	5	5	100%	0	.00%	0	.
22-TC dell'addome inferiore senza e con MDC	4	3	75%	2	50%	2	100%
23-TC dell'addome completo	55	52	95%	2	3.6%	1	50%
24-TC dell'addome completo senza e con MDC	248	238	96%	8	3.2%	7	88%
25-TC Cranio – encefalo	180	177	98%	6	3.3%	6	100%
26-TC Cranio – encefalo senza e con MDC	60	55	92%	3	5.0%	3	100%
27-TC del rachide e dello speco vertebrale	27	25	93%	0	.00%	0	.
28-TC del rachide e dello speco vertebrale	12	12	100%	0	.00%	0	.
29-TC del rachide e dello speco vertebrale	62	61	98%	2	3.2%	2	100%
32-TC del rachide e dello speco vertebrale	3	3	100%	0	.00%	0	.
33-TC di Bacino e articolazioni sacroiliache	4	4	100%	0	.00%	0	.
34-RM di encefalo e tronco encefalico, giunzione	154	152	99%	17	11%	16	94%
35-RM di encefalo e tronco encefalico, giunzione	275	240	87%	27	9.8%	12	44%
36-RM di addome inferiore e scavo pelvico	36	34	94%	1	2.8%	0	0%
37-RM di addome inferiore e scavo pelvico senza	68	67	99%	4	5.9%	4	100%
38-RM della colonna in toto	1.088	1.072	99%	145	13%	138	95%
39-RM della colonna in toto senza e con MDC	59	40	68%	7	12%	5	71%
40-Diagnostica ecografica del capo e del collo	751	727	97%	55	7.3%	51	93%
41-Eco (color) dopplergrafia cardiaca	567	543	96%	75	13%	74	99%
42-Eco (color) dopplergrafia dei tronchi	912	902	99%	32	3.5%	29	91%
43-Ecografia dell'addome superiore	418	412	99%	7	1.7%	4	57%
44-Ecografia dell'addome inferiore	105	105	100%	7	6.7%	7	100%
45-Ecografia dell'addome completo	1.437	1.431	100%	50	3.5%	48	96%
46-Ecografia bilaterale della mammella	246	224	91%	20	8.1%	17	85%
47-Ecografia monolaterale della mammella	23	22	96%	2	8.7%	2	100%
48-Ecografia ostetrica	45	45	100%	45	100%	45	100%
49-Ecografia ginecologica	10	7	70%	6	60%	4	67%

Prestazioni	Totali	Num	% nei tempi	mobilita	mobilita totali	Num mobilita	di cui nei tempi
50-Ecocolordoppler degli arti inferiori arterioso	364	363	100%	19	5.2%	18	95%
51-Colonscopia totale con endoscopio flessibile	348	171	49%	80	23%	76	95%
53-Rettosigmoidoscopia con endoscopio	10	3	30%	2	20%	2	100%
54-Esofagogastroduodenoscopia	257	166	65%	40	16%	29	73%
55-Esofagogastroduodenoscopia con biopsia in	14	7	50%	1	7.1%	0	0%
56-Elettrocardiogramma	698	684	98%	10	1.4%	10	100%
57-Elettrocardiogramma dinamico (Holter)	376	351	93%	9	2.4%	8	89%
58-Test cardiovascolare da sforzo con	61	58	95%	14	23%	13	93%
60-Esame audiometrico tonale	296	275	93%	68	23%	62	91%
61-Spirometria semplice	68	43	63%	14	21%	9	64%
62-Spirometria globale	173	129	75%	55	32%	48	87%
63-Fotografia del fundus	6	4	67%	0	.00%	0	.
64-67-ELETTROMIOGRAFIA SEMPLICE [EMG] PER	579	570	98%	7	1.2%	6	86%
70-Iniezione intravitreale	1	1	100%	0	.00%	0	.
71-Visita algologica	160	152	95%	13	8.1%	13	100%
Totale complessivo	23.575	20.168	86%	2.084	8.8%	1.492	72%



Prestazioni	Totali	Num	% nei tempi	mobilita	mobilita totali	Num mobilita	di cui nei tempi
01-Prima Visita cardiologica	780	755	97%	109	14%	100	92%
02-Prima Visita chirurgia vascolare	73	72	99%	4	5.5%	3	75%
03-Prima Visita endocrinologica	136	77	57%	41	30%	28	68%
04-Prima Visita neurologica	275	261	95%	32	12%	29	91%
05-Prima Visita oculistica	2.011	1.916	95%	254	13%	216	85%
06-Prima Visita ortopedica	396	388	98%	89	22%	83	93%
07-Prima Visita ginecologica	682	663	97%	297	44%	284	96%
08-Prima Visita otorinolaringoiatrica	531	480	90%	129	24%	121	94%
09-Prima Visita urologica	536	505	94%	16	3.0%	14	88%
10-Prima Visita dermatologica	1.105	1.047	95%	118	11%	95	81%
11-Prima Visita fisiatrica	808	807	100%	23	2.8%	22	96%
12-Prima Visita gastroenterologica	41	38	93%	25	61%	22	88%
13-Prima Visita oncologica	132	132	100%	26	20%	26	100%
14-Prima Visita pneumologica	281	278	99%	68	24%	65	96%
15-Mammografia bilaterale ER Mammografia	1.302	960	74%	76	5.8%	61	80%
16-Mammografia monolaterale	91	48	53%	5	5.5%	3	60%
17-TC del Torace	88	85	97%	2	2.3%	2	100%
18-TC del Torace con MCD senza e con MCD	162	154	95%	14	8.6%	13	93%
19-TC dell'addome superiore	4	4	100%	0	.00%	0	.
20-TC dell'addome superiore senza e con MDC	10	8	80%	0	.00%	0	.
21-TC dell'Addome inferiore	5	5	100%	0	.00%	0	.
22-TC dell'addome inferiore senza e con MDC	3	3	100%	0	.00%	0	.
23-TC dell'addome completo	32	32	100%	0	.00%	0	.
24-TC dell'addome completo senza e con MDC	165	159	96%	17	10%	16	94%
25-TC Cranio – encefalo	74	74	100%	4	5.4%	4	100%
26-TC Cranio – encefalo senza e con MDC	34	34	100%	1	2.9%	1	100%
27-TC del rachide e dello speco vertebrale	13	13	100%	0	.00%	0	.
28-TC del rachide e dello speco vertebrale	6	6	100%	0	.00%	0	.
29-TC del rachide e dello speco vertebrale	30	30	100%	2	6.7%	2	100%
33-TC di Bacino e articolazioni sacroiliache	5	5	100%	1	20%	1	100%
34-RM di encefalo e tronco encefalico, giunzione	114	110	96%	10	8.8%	10	100%
35-RM di encefalo e tronco encefalico, giunzione	169	157	93%	22	13%	15	68%
36-RM di addome inferiore e scavo pelvico	13	11	85%	2	15%	2	100%
37-RM di addome inferiore e scavo pelvico senza	59	57	97%	7	12%	6	86%
38-RM della colonna in toto	453	447	99%	61	13%	61	100%
39-RM della colonna in toto senza e con MDC	23	19	83%	6	26%	4	67%
40-Diagnostica ecografica del capo e del collo	597	589	99%	39	6.5%	37	95%
41-Eco (color) dopplergrafia cardiaca	553	526	95%	121	22%	116	96%
42-Eco (color) dopplergrafia dei tronchi	1.044	1.019	98%	64	6.1%	58	91%
43-Ecografia dell'addome superiore	301	259	86%	14	4.7%	10	71%
44-Ecografia dell'addome inferiore	41	38	93%	2	4.9%	2	100%
45-Ecografia dell'addome completo	703	682	97%	36	5.1%	33	92%
46-Ecografia bilaterale della mammella	326	232	71%	58	18%	43	74%
47-Ecografia monolaterale della mammella	20	14	70%	1	5.0%	0	0%
48-Ecografia ostetrica	504	500	99%	466	92%	466	100%
49-Ecografia ginecologica	8	6	75%	4	50%	2	50%
50-Ecocolordoppler degli arti inferiori arterioso	188	188	100%	14	7.4%	14	100%

Prestazioni	Totali	Num	% nei tempi	mobilita	mobilita totali	Num mobilita	di cui nei tempi
51-Colonscopia totale con endoscopio flessibile	130	96	74%	27	21%	17	63%
53-Rettosigmoidoscopia con endoscopio	3	1	33%	1	33%	1	100%
54-Esofagogastroduodenoscopia	67	59	88%	17	25%	16	94%
55-Esofagogastroduodenoscopia con biopsia in	7	6	86%	0	.00%	0	.
56-Elettrocardiogramma	768	748	97%	30	3.9%	27	90%
57-Elettrocardiogramma dinamico (Holter)	227	223	98%	8	3.5%	6	75%
58-Test cardiovascolare da sforzo con	140	140	100%	28	20%	28	100%
60-Esame audiometrico tonale	244	241	99%	33	14%	32	97%
61-Spirometria semplice	53	51	96%	14	26%	12	86%
62-Spirometria globale	169	167	99%	29	17%	28	97%
63-Fotografia del fundus	5	5	100%	0	.00%	0	.
64-67-ELETTROMIOGRAFIA SEMPLICE [EMG] PER	291	290	100%	3	1.0%	2	67%
70-Iniezione intravitreale	10	10	100%	4	40%	4	100%
71-Visita algologica	37	37	100%	12	32%	12	100%
Totale complessivo	17.078	15.967	93%	2.486	15%	2.275	92%