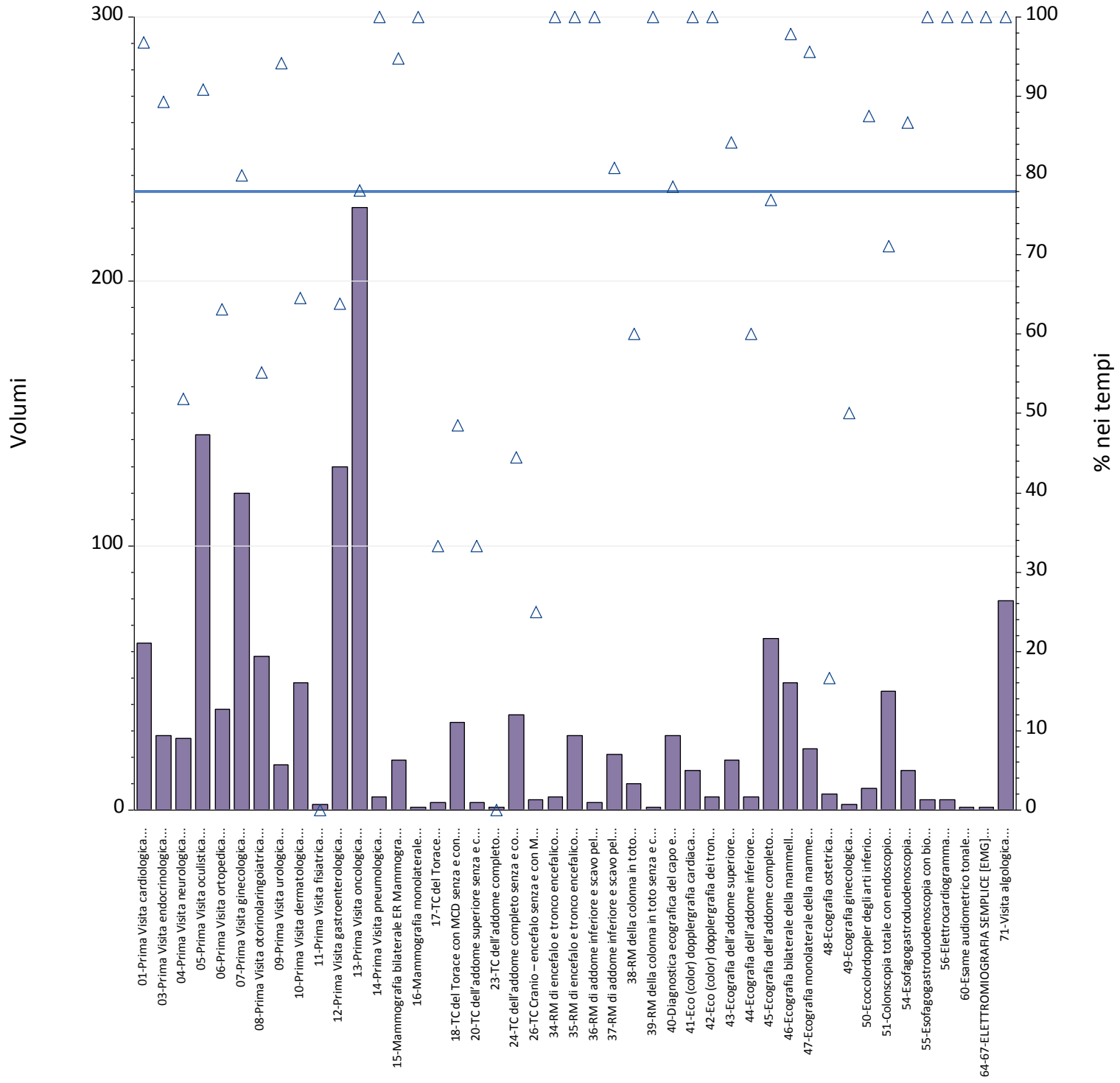
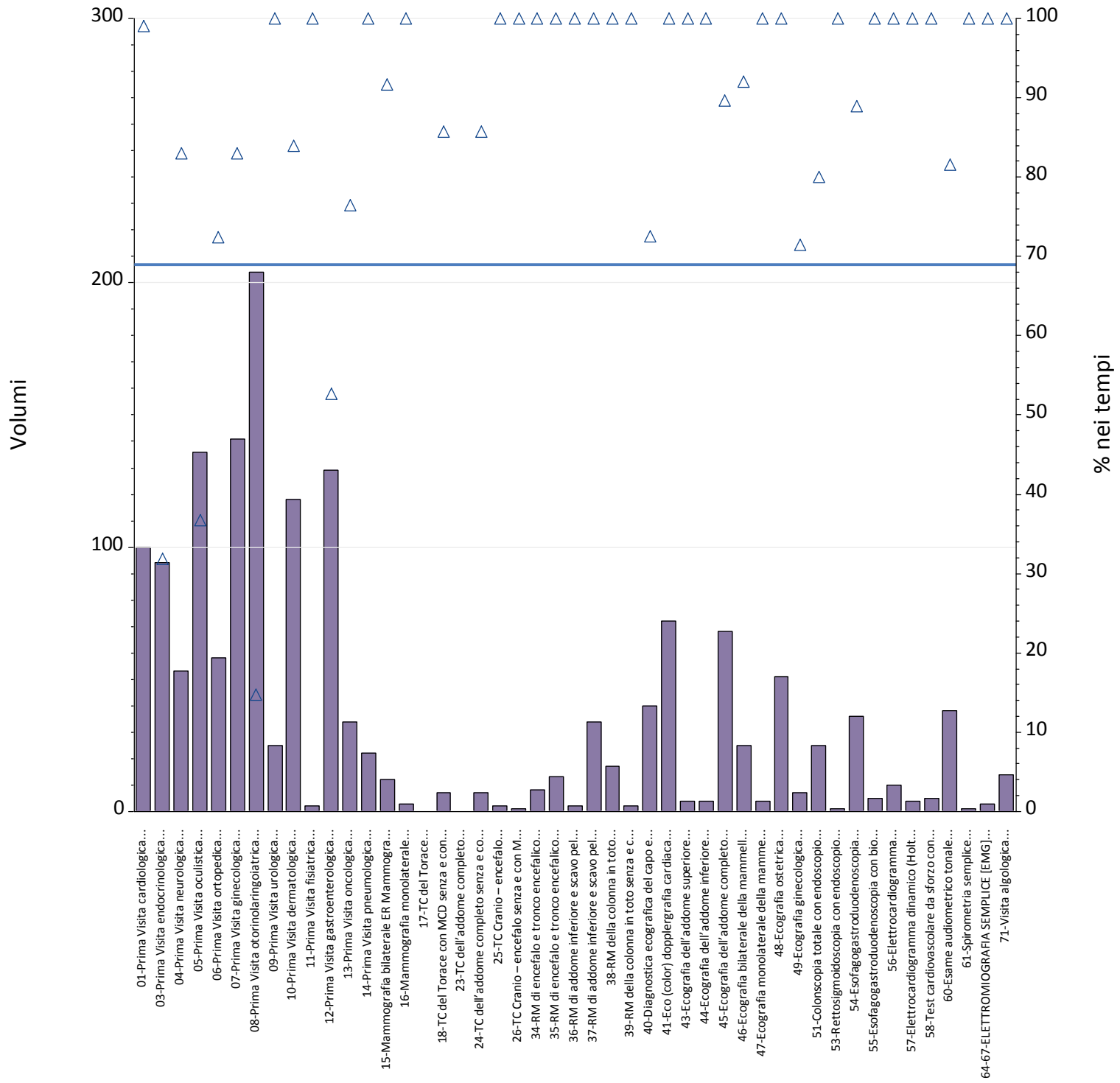


Report TdA IRCCS  
Friuli – Venezia Giulia  
Gennaio-Marzo



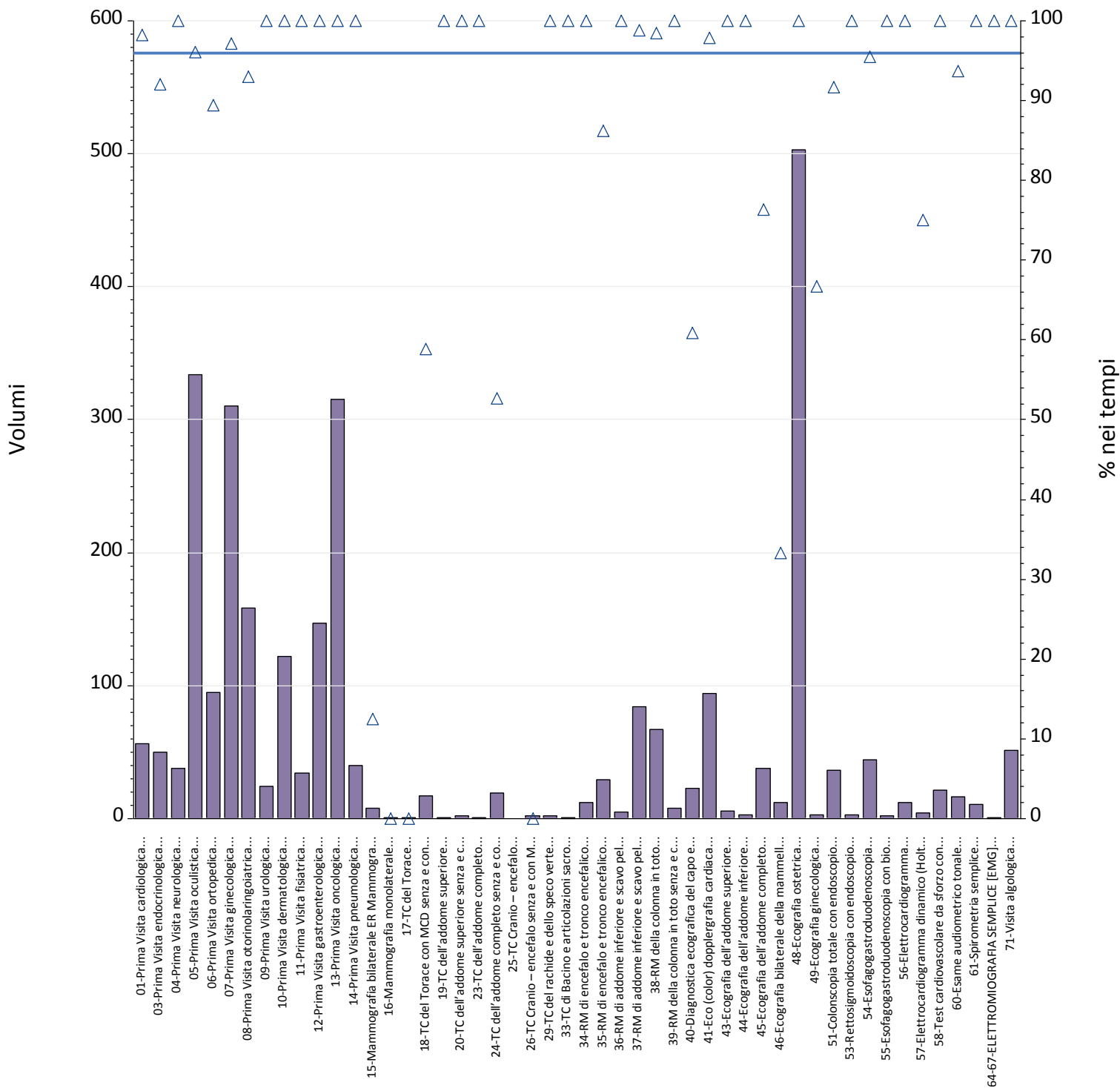
Prestazioni	Num	% nei tempi	volumi
01-Prima Visita cardiologica	61	97%	63
03-Prima Visita endocrinologica	25	89%	28
04-Prima Visita neurologica	14	52%	27
05-Prima Visita oculistica	129	91%	142
06-Prima Visita ortopedica	24	63%	38
07-Prima Visita ginecologica	96	80%	120
08-Prima Visita otorinolaringoiatrica	32	55%	58
09-Prima Visita urologica	16	94%	17
10-Prima Visita dermatologica	31	65%	48
11-Prima Visita fisiatrica	0	0%	2
12-Prima Visita gastroenterologica	83	64%	130
13-Prima Visita oncologica	178	78%	228
14-Prima Visita pneumologica	5	100%	5
15-Mammografia bilaterale ER Mammografia bilaterale	18	95%	19
16-Mammografia monolaterale	1	100%	1
17-TC del Torace	1	33%	3
18-TC del Torace con MCD senza e con MCD	16	48%	33
20-TC dell'addome superiore senza e con MDC	1	33%	3
23-TC dell'addome completo	0	0%	1
24-TC dell'addome completo senza e con MDC	16	44%	36
26-TC Cranio – encefalo senza e con MDC	1	25%	4
34-RM di encefalo e tronco encefalico, giunzione cranio spinale e relativo distretto vascolare	5	100%	5
35-RM di encefalo e tronco encefalico, giunzione cranio spinale e relativo distretto vascolare senza e con MDC	28	100%	28
36-RM di addome inferiore e scavo pelvico	3	100%	3
37-RM di addome inferiore e scavo pelvico senza e con MDC	17	81%	21
38-RM della colonna in toto	6	60%	10
39-RM della colonna in toto senza e con MDC	1	100%	1
40-Diagnostica ecografica del capo e del collo	22	79%	28
41-Eco (color) dopplergrafia cardiaca	15	100%	15
42-Eco (color) dopplergrafia dei tronchi sovraaortici	5	100%	5
43-Ecografia dell'addome superiore	16	84%	19
44-Ecografia dell'addome inferiore	3	60%	5
45-Ecografia dell'addome completo	50	77%	65
46-Ecografia bilaterale della mammella	47	98%	48
47-Ecografia monolaterale della mammella	22	96%	23
48-Ecografia ostetrica	1	17%	6
49-Ecografia ginecologica	1	50%	2
50-Ecocolordoppler degli arti inferiori arterioso e/o venoso	7	88%	8
51-Colonscopia totale con endoscopio flessibile	32	71%	45
54-Esofagogastroduodenoscopia	13	87%	15
55-Esofagogastroduodenoscopia con biopsia in sede unica	4	100%	4
56-Elettrocardiogramma	4	100%	4
60-Esami audiometrici tonali	1	100%	1
64-67-ELETTROMIOGRAFIA SEMPLICE [EMG] PER MUSCOLO	1	100%	1
71-Visita algologica	79	100%	79
<b>Totale complessivo</b>	<b>1.131</b>	<b>78%</b>	<b>1.447</b>



Prestazioni	Num	% nei tempi	volumi
01-Prima Visita cardiologica	99	99%	100
03-Prima Visita endocrinologica	30	32%	94
04-Prima Visita neurologica	44	83%	53
05-Prima Visita oculistica	50	37%	136
06-Prima Visita ortopedica	42	72%	58
07-Prima Visita ginecologica	117	83%	141
08-Prima Visita otorinolaringoiatrica	30	15%	204
09-Prima Visita urologica	25	100%	25
10-Prima Visita dermatologica	99	84%	118
11-Prima Visita fisiatrica	2	100%	2
12-Prima Visita gastroenterologica	68	53%	129
13-Prima Visita oncologica	26	76%	34
14-Prima Visita pneumologica	22	100%	22
15-Mammografia bilaterale ER Mammografia bilaterale	11	92%	12
16-Mammografia monolaterale	3	100%	3
17-TC del Torace	0	.	0
18-TC del Torace con MCD senza e con MCD	6	86%	7
23-TC dell'addome completo	0	.	0
24-TC dell'addome completo senza e con MDC	6	86%	7
25-TC Cranio – encefalo	2	100%	2
26-TC Cranio – encefalo senza e con MDC	1	100%	1
34-RM di encefalo e tronco encefalico, giunzione cranio spinale e relativo distretto vascolare	8	100%	8
35-RM di encefalo e tronco encefalico, giunzione cranio spinale e relativo distretto vascolare senza e con MDC	13	100%	13
36-RM di addome inferiore e scavo pelvico	2	100%	2
37-RM di addome inferiore e scavo pelvico senza e con MDC	34	100%	34
38-RM della colonna in toto	17	100%	17
39-RM della colonna in toto senza e con MDC	2	100%	2
40-Diagnostica ecografica del capo e del collo	29	73%	40
41-Eco (color) dopplergrafia cardiaca	72	100%	72
43-Ecografia dell'addome superiore	4	100%	4
44-Ecografia dell'addome inferiore	4	100%	4
45-Ecografia dell'addome completo	61	90%	68
46-Ecografia bilaterale della mammella	23	92%	25
47-Ecografia monolaterale della mammella	4	100%	4
48-Ecografia ostetrica	51	100%	51
49-Ecografia ginecologica	5	71%	7
51-Colonscopia totale con endoscopio flessibile	20	80%	25
53-Rettosigmoidoscopia con endoscopio flessibile	1	100%	1
54-Esofagogastroduodenoscopia	32	89%	36
55-Esofagogastroduodenoscopia con biopsia in sede unica	5	100%	5
56-Elettrocardiogramma	10	100%	10
57-Elettrocardiogramma dinamico (Holter)	4	100%	4
58-Test cardiovascolare da sforzo con cicloergometro o con pedana mobile	5	100%	5
60-Esami audiometrici tonali	31	82%	38
61-Spirometria semplice	1	100%	1
64-67-ELETTROMIOGRAFIA SEMPLICE [EMG] PER MUSCOLO	3	100%	3
71-Visita algologica	14	100%	14
<b>Totale complessivo</b>	<b>1.138</b>	<b>69%</b>	<b>1.641</b>

	<b>B - Breve</b>						
<b>Aziende</b>	<b>Totali</b>	<b>Num</b>	<b>% nei tempi</b>	<b>mobilita</b>	<b>mobilita totali</b>	<b>Num mobilita</b>	<b>di cui nei tempi</b>
BURLO GAROFOLO TRIESTE	<b>598</b>	468	<b>78%</b>	<b>598</b>	<b>100%</b>	468	<b>78%</b>
CENTRO DI RIFERIMENTO ONCOLOGICO	<b>849</b>	663	<b>78%</b>	<b>849</b>	<b>100%</b>	663	<b>78%</b>
REGIONE FRIULI - VENEZIA GIULIA	<b>1.447</b>	1.131	<b>78%</b>	<b>1.447</b>	<b>100%</b>	1.131	<b>78%</b>

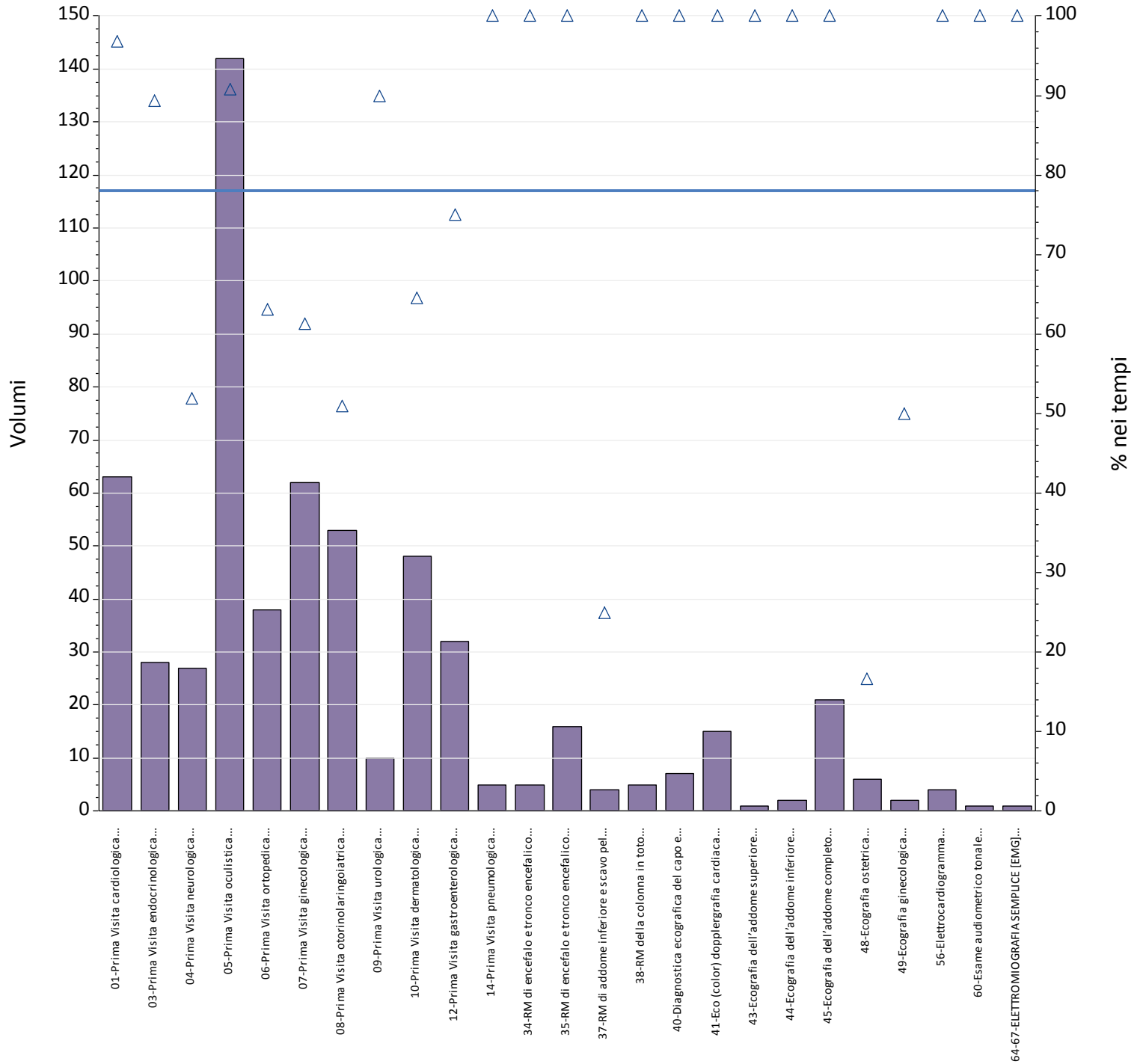
<b>D - Differita</b>							<b>P - Programmata</b>						
<b>Totali</b>	<b>Num</b>	<b>% nei tempi</b>	<b>mobilita</b>	<b>mobilita totali</b>	<b>Num mobilita</b>	<b>di cui nei tempi</b>	<b>Totali</b>	<b>Num</b>	<b>% nei tempi</b>	<b>mobilita</b>	<b>mobilita totali</b>	<b>Num mobilita</b>	<b>di cui nei tempi</b>
<b>1.214</b>	818	<b>67%</b>	<b>1.214</b>	<b>100%</b>	818	<b>67%</b>	<b>1.939</b>	1.888	<b>97%</b>	<b>1.939</b>	<b>100%</b>	1.888	<b>97%</b>
<b>427</b>	320	<b>75%</b>	<b>427</b>	<b>100%</b>	320	<b>75%</b>	<b>927</b>	861	<b>93%</b>	<b>927</b>	<b>100%</b>	861	<b>93%</b>
<b>1.641</b>	1.138	<b>69%</b>	<b>1.641</b>	<b>100%</b>	1.138	<b>69%</b>	<b>2.866</b>	2.749	<b>96%</b>	<b>2.866</b>	<b>100%</b>	2.749	<b>96%</b>



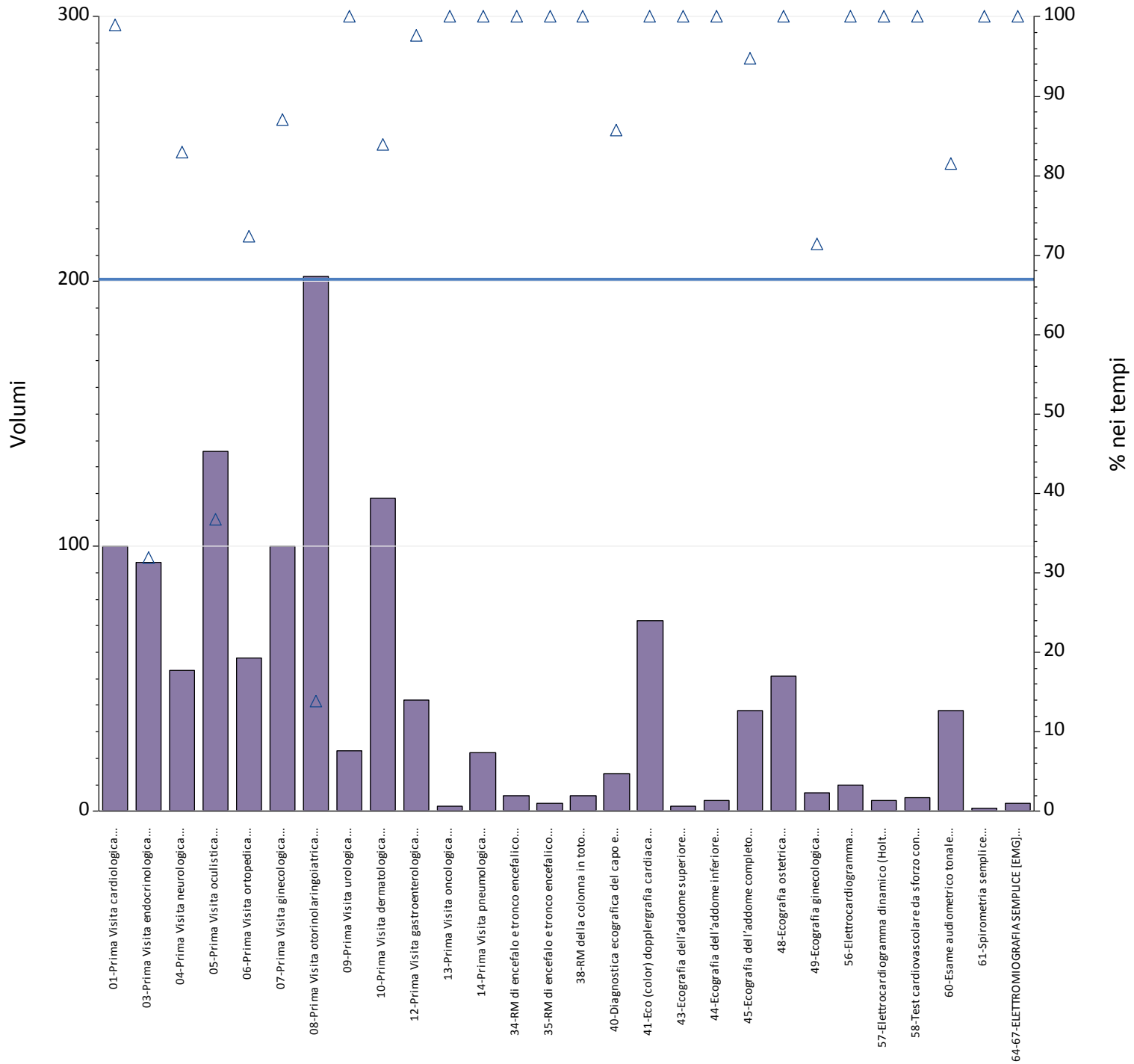
Prestazioni	Num	% nei tempi	volumi
01-Prima Visita cardiologica	55	98%	56
03-Prima Visita endocrinologica	46	92%	50
04-Prima Visita neurologica	38	100%	38
05-Prima Visita oculistica	321	96%	334
06-Prima Visita ortopedica	85	89%	95
07-Prima Visita ginecologica	301	97%	310
08-Prima Visita otorinolaringoiatrica	147	93%	158
09-Prima Visita urologica	24	100%	24
10-Prima Visita dermatologica	122	100%	122
11-Prima Visita fisiatrica	34	100%	34
12-Prima Visita gastroenterologica	147	100%	147
13-Prima Visita oncologica	315	100%	315
14-Prima Visita pneumologica	40	100%	40
15-Mammografia bilaterale ER Mammografia bilaterale	1	13%	8
16-Mammografia monolaterale	0	0%	1
17-TC del Torace	0	0%	1
18-TC del Torace con MCD senza e con MCD	10	59%	17
19-TC dell'addome superiore	1	100%	1
20-TC dell'addome superiore senza e con MDC	2	100%	2
23-TC dell'addome completo	1	100%	1
24-TC dell'addome completo senza e con MDC	10	53%	19
25-TC Cranio – encefalo	0	.	0
26-TC Cranio – encefalo senza e con MDC	0	0%	2
29-TC del rachide e dello speco vertebrale lombosacrale	2	100%	2
33-TC di Bacino e articolazioni sacroiliache	1	100%	1
34-RM di encefalo e tronco encefalico, giunzione cranio spinale e relativo distretto vascolare	12	100%	12
35-RM di encefalo e tronco encefalico, giunzione cranio spinale e relativo distretto vascolare senza e con MDC	25	86%	29
36-RM di addome inferiore e scavo pelvico	5	100%	5
37-RM di addome inferiore e scavo pelvico senza e con MDC	83	99%	84
38-RM della colonna in toto	66	99%	67
39-RM della colonna in toto senza e con MDC	8	100%	8
40-Diagnostica ecografica del capo e del collo	14	61%	23
41-Eco (color) dopplergrafia cardiaca	92	98%	94
43-Ecografia dell'addome superiore	6	100%	6
44-Ecografia dell'addome inferiore	3	100%	3
45-Ecografia dell'addome completo	29	76%	38
46-Ecografia bilaterale della mammella	4	33%	12
48-Ecografia ostetrica	503	100%	503
49-Ecografia ginecologica	2	67%	3
51-Colonscopia totale con endoscopio flessibile	33	92%	36
53-Rettosigmoidoscopia con endoscopio flessibile	3	100%	3
54-Esofagogastroduodenoscopia	42	95%	44
55-Esofagogastroduodenoscopia con biopsia in sede unica	2	100%	2
56-Elettrocardiogramma	12	100%	12
57-Elettrocardiogramma dinamico (Holter)	3	75%	4
58-Test cardiovascolare da sforzo con cicloergometro o con pedana mobile	21	100%	21
60-Esame audiometrico tonale	15	94%	16
61-Spirometria semplice	11	100%	11



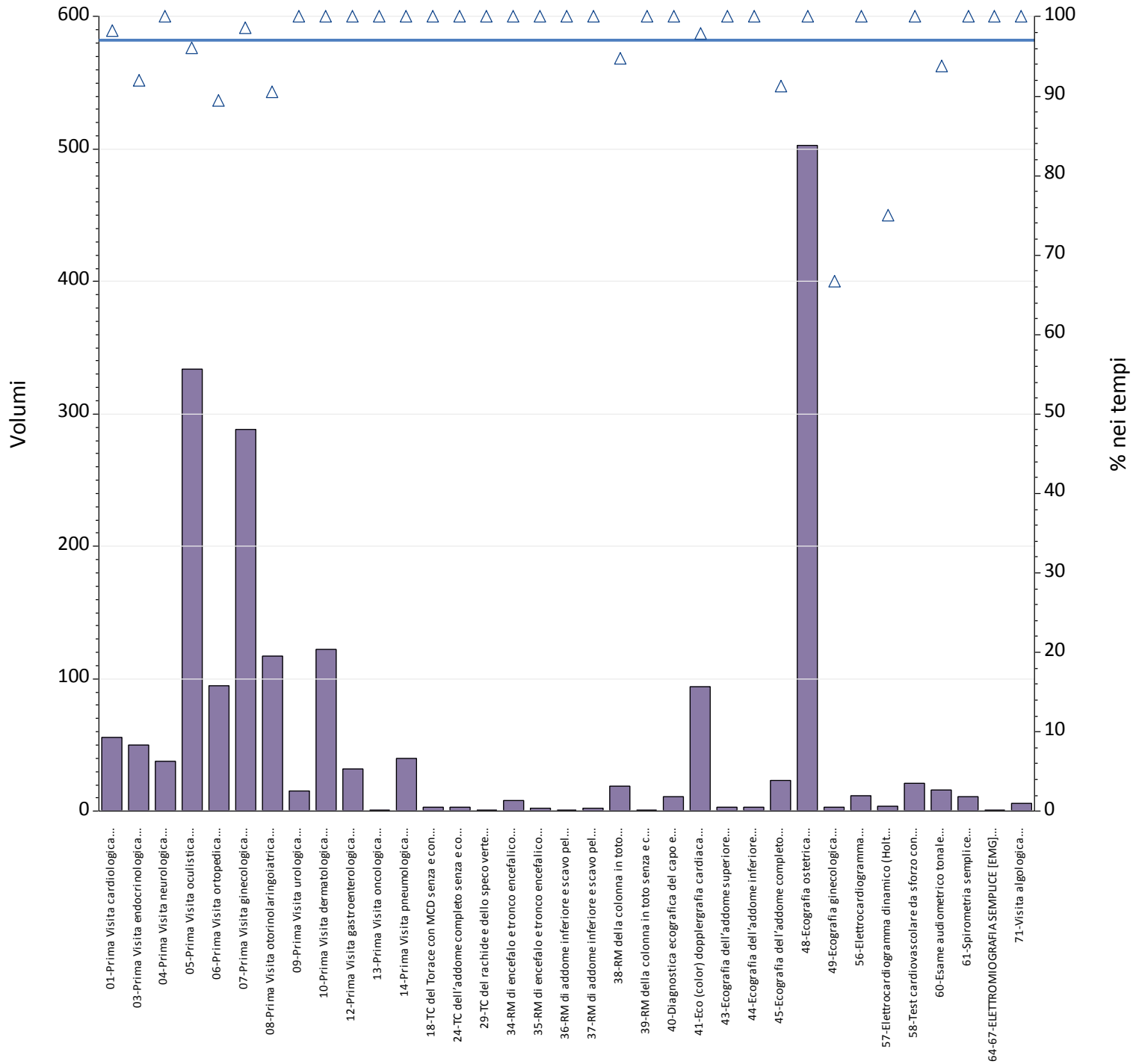
Prestazioni	Num	% nei tempi	volumi
64-67-ELETTROMIOGRAFIA SEMPLICE [EMG] PER MUSCOLO	1	100%	1
71-Visita algologica	51	100%	51
Totale complessivo	2.749	96%	2.866



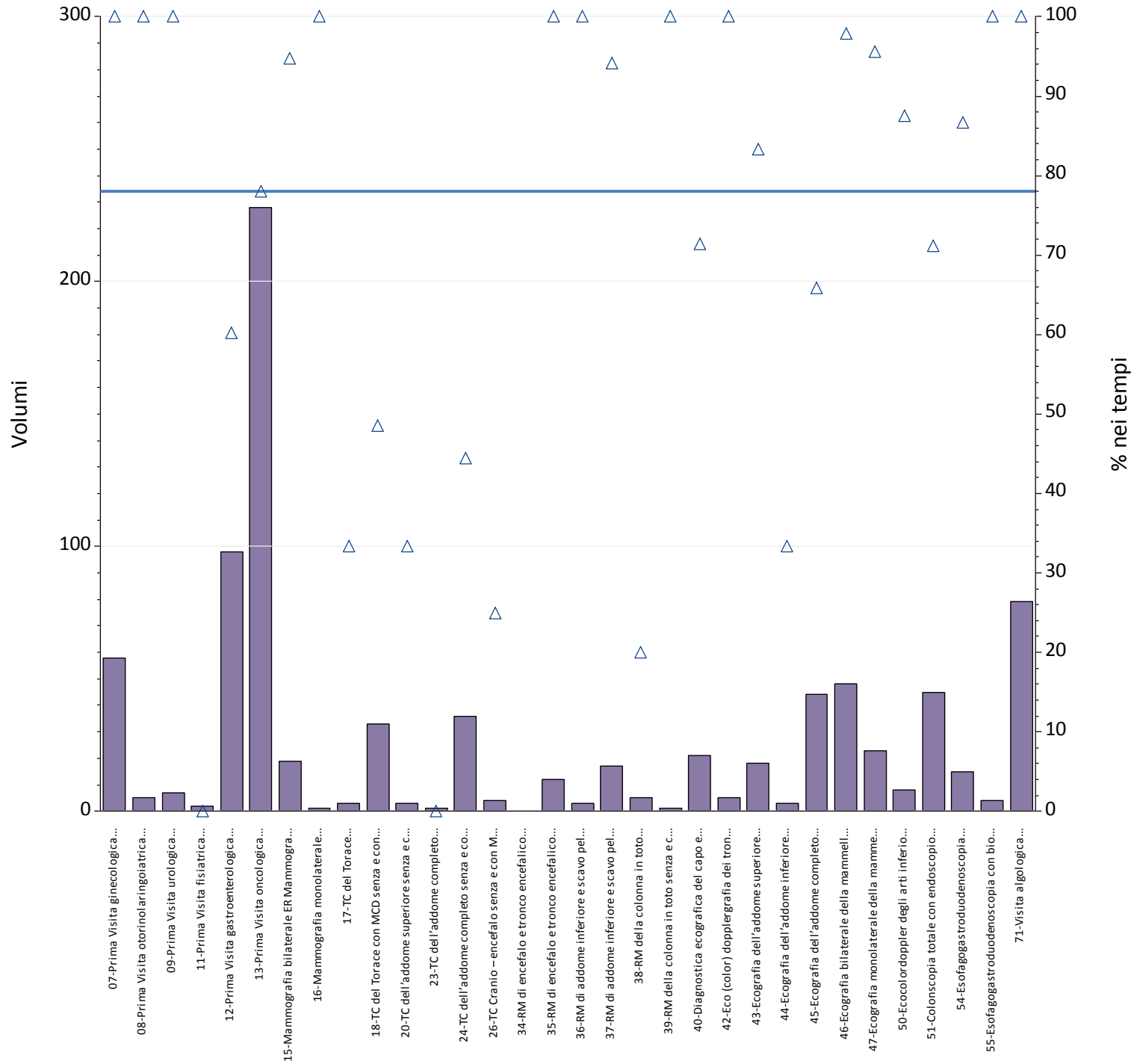
Prestazioni	Totali	Num	% nei tempi	mobilita	mobilita totali	Num mobilita	di cui nei tempi
01-Prima Visita cardiologica	63	61	97%	63	100%	61	97%
03-Prima Visita endocrinologica	28	25	89%	28	100%	25	89%
04-Prima Visita neurologica	27	14	52%	27	100%	14	52%
05-Prima Visita oculistica	142	129	91%	142	100%	129	91%
06-Prima Visita ortopedica	38	24	63%	38	100%	24	63%
07-Prima Visita ginecologica	62	38	61%	62	100%	38	61%
08-Prima Visita otorinolaringoiatrica	53	27	51%	53	100%	27	51%
09-Prima Visita urologica	10	9	90%	10	100%	9	90%
10-Prima Visita dermatologica	48	31	65%	48	100%	31	65%
12-Prima Visita gastroenterologica	32	24	75%	32	100%	24	75%
14-Prima Visita pneumologica	5	5	100%	5	100%	5	100%
34-RM di encefalo e tronco encefalico, giunzione	5	5	100%	5	100%	5	100%
35-RM di encefalo e tronco encefalico, giunzione	16	16	100%	16	100%	16	100%
37-RM di addome inferiore e scavo pelvico senza	4	1	25%	4	100%	1	25%
38-RM della colonna in toto	5	5	100%	5	100%	5	100%
40-Diagnostica ecografica del capo e del collo	7	7	100%	7	100%	7	100%
41-Eco (color) dopplergrafia cardiaca	15	15	100%	15	100%	15	100%
43-Ecografia dell'addome superiore	1	1	100%	1	100%	1	100%
44-Ecografia dell'addome inferiore	2	2	100%	2	100%	2	100%
45-Ecografia dell'addome completo	21	21	100%	21	100%	21	100%
48-Ecografia ostetrica	6	1	17%	6	100%	1	17%
49-Ecografia ginecologica	2	1	50%	2	100%	1	50%
56-Elettrocardiogramma	4	4	100%	4	100%	4	100%
60-Esame audiometrico tonale	1	1	100%	1	100%	1	100%
64-67-ELETTROMIOGRAFIA SEMPLICE [EMG] PER	1	1	100%	1	100%	1	100%
Totale complessivo	598	468	78%	598	100%	468	78%



Prestazioni	Totali	Num	% nei tempi	mobilita	mobilita totali	Num mobilita	di cui nei tempi
01-Prima Visita cardiologica	100	99	99%	100	100%	99	99%
03-Prima Visita endocrinologica	94	30	32%	94	100%	30	32%
04-Prima Visita neurologica	53	44	83%	53	100%	44	83%
05-Prima Visita oculistica	136	50	37%	136	100%	50	37%
06-Prima Visita ortopedica	58	42	72%	58	100%	42	72%
07-Prima Visita ginecologica	100	87	87%	100	100%	87	87%
08-Prima Visita otorinolaringoiatrica	202	28	14%	202	100%	28	14%
09-Prima Visita urologica	23	23	100%	23	100%	23	100%
10-Prima Visita dermatologica	118	99	84%	118	100%	99	84%
12-Prima Visita gastroenterologica	42	41	98%	42	100%	41	98%
13-Prima Visita oncologica	2	2	100%	2	100%	2	100%
14-Prima Visita pneumologica	22	22	100%	22	100%	22	100%
34-RM di encefalo e tronco encefalico, giunzione	6	6	100%	6	100%	6	100%
35-RM di encefalo e tronco encefalico, giunzione	3	3	100%	3	100%	3	100%
38-RM della colonna in toto	6	6	100%	6	100%	6	100%
40-Diagnostica ecografica del capo e del collo	14	12	86%	14	100%	12	86%
41-Eco (color) dopplergrafia cardiaca	72	72	100%	72	100%	72	100%
43-Ecografia dell'addome superiore	2	2	100%	2	100%	2	100%
44-Ecografia dell'addome inferiore	4	4	100%	4	100%	4	100%
45-Ecografia dell'addome completo	38	36	95%	38	100%	36	95%
48-Ecografia ostetrica	51	51	100%	51	100%	51	100%
49-Ecografia ginecologica	7	5	71%	7	100%	5	71%
56-Elettrocardiogramma	10	10	100%	10	100%	10	100%
57-Elettrocardiogramma dinamico (Holter)	4	4	100%	4	100%	4	100%
58-Test cardiovascolare da sforzo con	5	5	100%	5	100%	5	100%
60-Esame audiometrico tonale	38	31	82%	38	100%	31	82%
61-Spirometria semplice	1	1	100%	1	100%	1	100%
64-67-ELETTROMIOGRAFIA SEMPLICE [EMG] PER	3	3	100%	3	100%	3	100%
<b>Totale complessivo</b>	<b>1.214</b>	<b>818</b>	<b>67%</b>	<b>1.214</b>	<b>100%</b>	<b>818</b>	<b>67%</b>

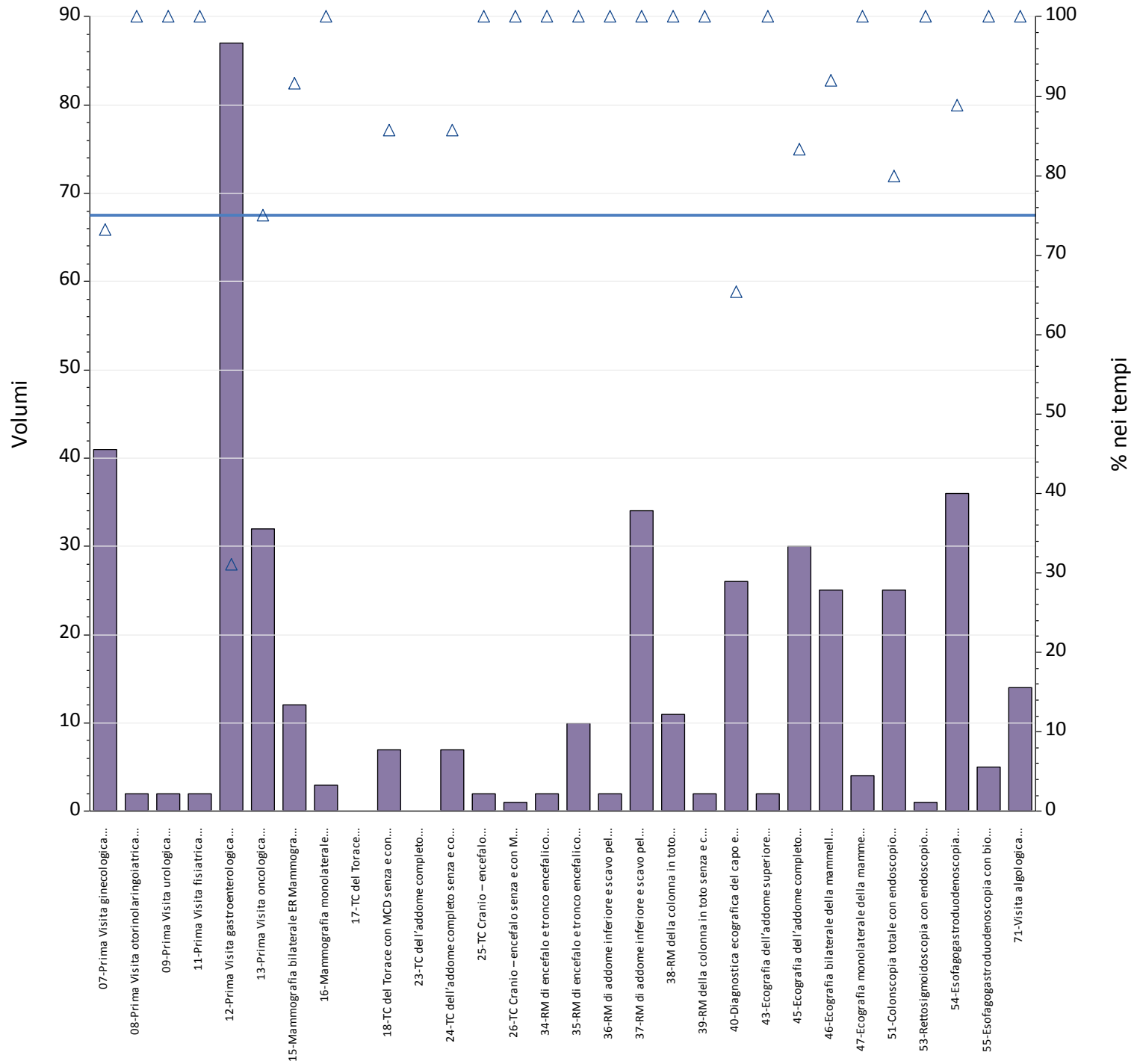


Prestazioni	Totali	Num	% nei tempi	mobilita	mobilita totali	Num mobilita	di cui nei tempi
01-Prima Visita cardiologica	56	55	98%	56	100%	55	98%
03-Prima Visita endocrinologica	50	46	92%	50	100%	46	92%
04-Prima Visita neurologica	38	38	100%	38	100%	38	100%
05-Prima Visita oculistica	334	321	96%	334	100%	321	96%
06-Prima Visita ortopedica	95	85	89%	95	100%	85	89%
07-Prima Visita ginecologica	288	284	99%	288	100%	284	99%
08-Prima Visita otorinolaringoiatrica	117	106	91%	117	100%	106	91%
09-Prima Visita urologica	15	15	100%	15	100%	15	100%
10-Prima Visita dermatologica	122	122	100%	122	100%	122	100%
12-Prima Visita gastroenterologica	32	32	100%	32	100%	32	100%
13-Prima Visita oncologica	1	1	100%	1	100%	1	100%
14-Prima Visita pneumologica	40	40	100%	40	100%	40	100%
18-TC del Torace con MCD senza e con MCD	3	3	100%	3	100%	3	100%
24-TC dell'addome completo senza e con MDC	3	3	100%	3	100%	3	100%
29-TC del rachide e dello speco vertebrale	1	1	100%	1	100%	1	100%
34-RM di encefalo e tronco encefalico, giunzione	8	8	100%	8	100%	8	100%
35-RM di encefalo e tronco encefalico, giunzione	2	2	100%	2	100%	2	100%
36-RM di addome inferiore e scavo pelvico	1	1	100%	1	100%	1	100%
37-RM di addome inferiore e scavo pelvico senza	2	2	100%	2	100%	2	100%
38-RM della colonna in toto	19	18	95%	19	100%	18	95%
39-RM della colonna in toto senza e con MDC	1	1	100%	1	100%	1	100%
40-Diagnostica ecografica del capo e del collo	11	11	100%	11	100%	11	100%
41-Eco (color) dopplergrafia cardiaca	94	92	98%	94	100%	92	98%
43-Ecografia dell'addome superiore	3	3	100%	3	100%	3	100%
44-Ecografia dell'addome inferiore	3	3	100%	3	100%	3	100%
45-Ecografia dell'addome completo	23	21	91%	23	100%	21	91%
48-Ecografia ostetrica	503	503	100%	503	100%	503	100%
49-Ecografia ginecologica	3	2	67%	3	100%	2	67%
56-Elettrocardiogramma	12	12	100%	12	100%	12	100%
57-Elettrocardiogramma dinamico (Holter)	4	3	75%	4	100%	3	75%
58-Test cardiovascolare da sforzo con	21	21	100%	21	100%	21	100%
60-Esame audiometrico tonale	16	15	94%	16	100%	15	94%
61-Spirometria semplice	11	11	100%	11	100%	11	100%
64-67-ELETTROMIOGRAFIA SEMPLICE [EMG] PER	1	1	100%	1	100%	1	100%
71-Visita algologica	6	6	100%	6	100%	6	100%
<b>Totale complessivo</b>	<b>1.939</b>	1.888	<b>97%</b>	<b>1.939</b>	<b>100%</b>	1.888	<b>97%</b>

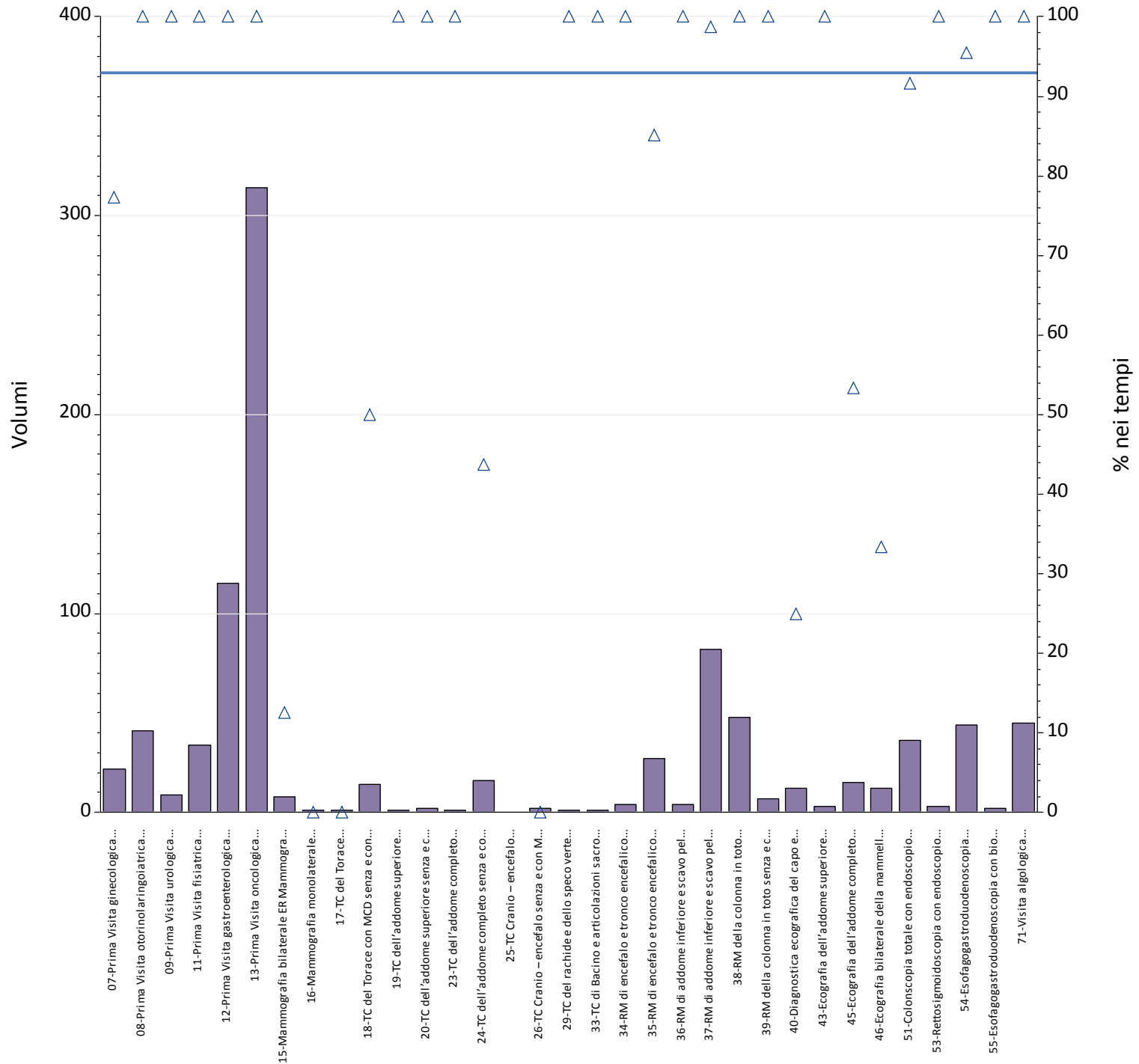




Prestazioni	Totali	Num	% nei tempi	mobilita	mobilita totali	Num mobilita	di cui nei tempi
07-Prima Visita ginecologica	58	58	100%	58	100%	58	100%
08-Prima Visita otorinolaringoiatrica	5	5	100%	5	100%	5	100%
09-Prima Visita urologica	7	7	100%	7	100%	7	100%
11-Prima Visita fisiatrica	2	0	0%	2	100%	0	0%
12-Prima Visita gastroenterologica	98	59	60%	98	100%	59	60%
13-Prima Visita oncologica	228	178	78%	228	100%	178	78%
15-Mammografia bilaterale ER Mammografia	19	18	95%	19	100%	18	95%
16-Mammografia monolaterale	1	1	100%	1	100%	1	100%
17-TC del Torace	3	1	33%	3	100%	1	33%
18-TC del Torace con MCD senza e con MCD	33	16	48%	33	100%	16	48%
20-TC dell'addome superiore senza e con MDC	3	1	33%	3	100%	1	33%
23-TC dell'addome completo	1	0	0%	1	100%	0	0%
24-TC dell'addome completo senza e con MDC	36	16	44%	36	100%	16	44%
26-TC Cranio – encefalo senza e con MDC	4	1	25%	4	100%	1	25%
34-RM di encefalo e tronco encefalico, giunzione	0	0	.	0	.	0	.
35-RM di encefalo e tronco encefalico, giunzione	12	12	100%	12	100%	12	100%
36-RM di addome inferiore e scavo pelvico	3	3	100%	3	100%	3	100%
37-RM di addome inferiore e scavo pelvico senza	17	16	94%	17	100%	16	94%
38-RM della colonna in toto	5	1	20%	5	100%	1	20%
39-RM della colonna in toto senza e con MDC	1	1	100%	1	100%	1	100%
40-Diagnostica ecografica del capo e del collo	21	15	71%	21	100%	15	71%
42-Eco (color) dopplergrafia dei tronchi	5	5	100%	5	100%	5	100%
43-Ecografia dell'addome superiore	18	15	83%	18	100%	15	83%
44-Ecografia dell'addome inferiore	3	1	33%	3	100%	1	33%
45-Ecografia dell'addome completo	44	29	66%	44	100%	29	66%
46-Ecografia bilaterale della mammella	48	47	98%	48	100%	47	98%
47-Ecografia monolaterale della mammella	23	22	96%	23	100%	22	96%
50-Ecocolordoppler degli arti inferiori arterioso	8	7	88%	8	100%	7	88%
51-Colonscopia totale con endoscopio flessibile	45	32	71%	45	100%	32	71%
54-Esofagogastroduodenoscopia	15	13	87%	15	100%	13	87%
55-Esofagogastroduodenoscopia con biopsia in	4	4	100%	4	100%	4	100%
71-Visita algologica	79	79	100%	79	100%	79	100%
<b>Totale complessivo</b>	<b>849</b>	<b>663</b>	<b>78%</b>	<b>849</b>	<b>100%</b>	<b>663</b>	<b>78%</b>



Prestazioni	Totali	Num	% nei tempi	mobilita	mobilita totali	Num mobilita	di cui nei tempi
07-Prima Visita ginecologica	41	30	73%	41	100%	30	73%
08-Prima Visita otorinolaringoiatrica	2	2	100%	2	100%	2	100%
09-Prima Visita urologica	2	2	100%	2	100%	2	100%
11-Prima Visita fisiatrica	2	2	100%	2	100%	2	100%
12-Prima Visita gastroenterologica	87	27	31%	87	100%	27	31%
13-Prima Visita oncologica	32	24	75%	32	100%	24	75%
15-Mammografia bilaterale ER Mammografia	12	11	92%	12	100%	11	92%
16-Mammografia monolaterale	3	3	100%	3	100%	3	100%
17-TC del Torace	0	0	.	0	.	0	.
18-TC del Torace con MCD senza e con MCD	7	6	86%	7	100%	6	86%
23-TC dell'addome completo	0	0	.	0	.	0	.
24-TC dell'addome completo senza e con MDC	7	6	86%	7	100%	6	86%
25-TC Cranio – encefalo	2	2	100%	2	100%	2	100%
26-TC Cranio – encefalo senza e con MDC	1	1	100%	1	100%	1	100%
34-RM di encefalo e tronco encefalico, giunzione	2	2	100%	2	100%	2	100%
35-RM di encefalo e tronco encefalico, giunzione	10	10	100%	10	100%	10	100%
36-RM di addome inferiore e scavo pelvico	2	2	100%	2	100%	2	100%
37-RM di addome inferiore e scavo pelvico senza	34	34	100%	34	100%	34	100%
38-RM della colonna in toto	11	11	100%	11	100%	11	100%
39-RM della colonna in toto senza e con MDC	2	2	100%	2	100%	2	100%
40-Diagnostica ecografica del capo e del collo	26	17	65%	26	100%	17	65%
43-Ecografia dell'addome superiore	2	2	100%	2	100%	2	100%
45-Ecografia dell'addome completo	30	25	83%	30	100%	25	83%
46-Ecografia bilaterale della mammella	25	23	92%	25	100%	23	92%
47-Ecografia monolaterale della mammella	4	4	100%	4	100%	4	100%
51-Colonscopia totale con endoscopio flessibile	25	20	80%	25	100%	20	80%
53-Rettosigmoidoscopia con endoscopio	1	1	100%	1	100%	1	100%
54-Esofagogastroduodenoscopia	36	32	89%	36	100%	32	89%
55-Esofagogastroduodenoscopia con biopsia in	5	5	100%	5	100%	5	100%
71-Visita algologica	14	14	100%	14	100%	14	100%
Totale complessivo	427	320	75%	427	100%	320	75%



Prestazioni	Totali	Num	% nei tempi	mobilita	mobilita totali	Num mobilita	di cui nei tempi
07-Prima Visita ginecologica	22	17	77%	22	100%	17	77%
08-Prima Visita otorinolaringoiatrica	41	41	100%	41	100%	41	100%
09-Prima Visita urologica	9	9	100%	9	100%	9	100%
11-Prima Visita fisiatrica	34	34	100%	34	100%	34	100%
12-Prima Visita gastroenterologica	115	115	100%	115	100%	115	100%
13-Prima Visita oncologica	314	314	100%	314	100%	314	100%
15-Mammografia bilaterale ER Mammografia	8	1	13%	8	100%	1	13%
16-Mammografia monolaterale	1	0	0%	1	100%	0	0%
17-TC del Torace	1	0	0%	1	100%	0	0%
18-TC del Torace con MCD senza e con MCD	14	7	50%	14	100%	7	50%
19-TC dell'addome superiore	1	1	100%	1	100%	1	100%
20-TC dell'addome superiore senza e con MDC	2	2	100%	2	100%	2	100%
23-TC dell'addome completo	1	1	100%	1	100%	1	100%
24-TC dell'addome completo senza e con MDC	16	7	44%	16	100%	7	44%
25-TC Cranio – encefalo	0	0	.	0	.	0	.
26-TC Cranio – encefalo senza e con MDC	2	0	0%	2	100%	0	0%
29-TC del rachide e dello speco vertebrale	1	1	100%	1	100%	1	100%
33-TC di Bacino e articolazioni sacroiliache	1	1	100%	1	100%	1	100%
34-RM di encefalo e tronco encefalico, giunzione	4	4	100%	4	100%	4	100%
35-RM di encefalo e tronco encefalico, giunzione	27	23	85%	27	100%	23	85%
36-RM di addome inferiore e scavo pelvico	4	4	100%	4	100%	4	100%
37-RM di addome inferiore e scavo pelvico senza	82	81	99%	82	100%	81	99%
38-RM della colonna in toto	48	48	100%	48	100%	48	100%
39-RM della colonna in toto senza e con MDC	7	7	100%	7	100%	7	100%
40-Diagnostica ecografica del capo e del collo	12	3	25%	12	100%	3	25%
43-Ecografia dell'addome superiore	3	3	100%	3	100%	3	100%
45-Ecografia dell'addome completo	15	8	53%	15	100%	8	53%
46-Ecografia bilaterale della mammella	12	4	33%	12	100%	4	33%
51-Colonscopia totale con endoscopio flessibile	36	33	92%	36	100%	33	92%
53-Rettosigmoidoscopia con endoscopio	3	3	100%	3	100%	3	100%
54-Esofagogastroduodenoscopia	44	42	95%	44	100%	42	95%
55-Esofagogastroduodenoscopia con biopsia in	2	2	100%	2	100%	2	100%
71-Visita algologica	45	45	100%	45	100%	45	100%
<b>Totale complessivo</b>	<b>927</b>	<b>861</b>	<b>93%</b>	<b>927</b>	<b>100%</b>	<b>861</b>	<b>93%</b>