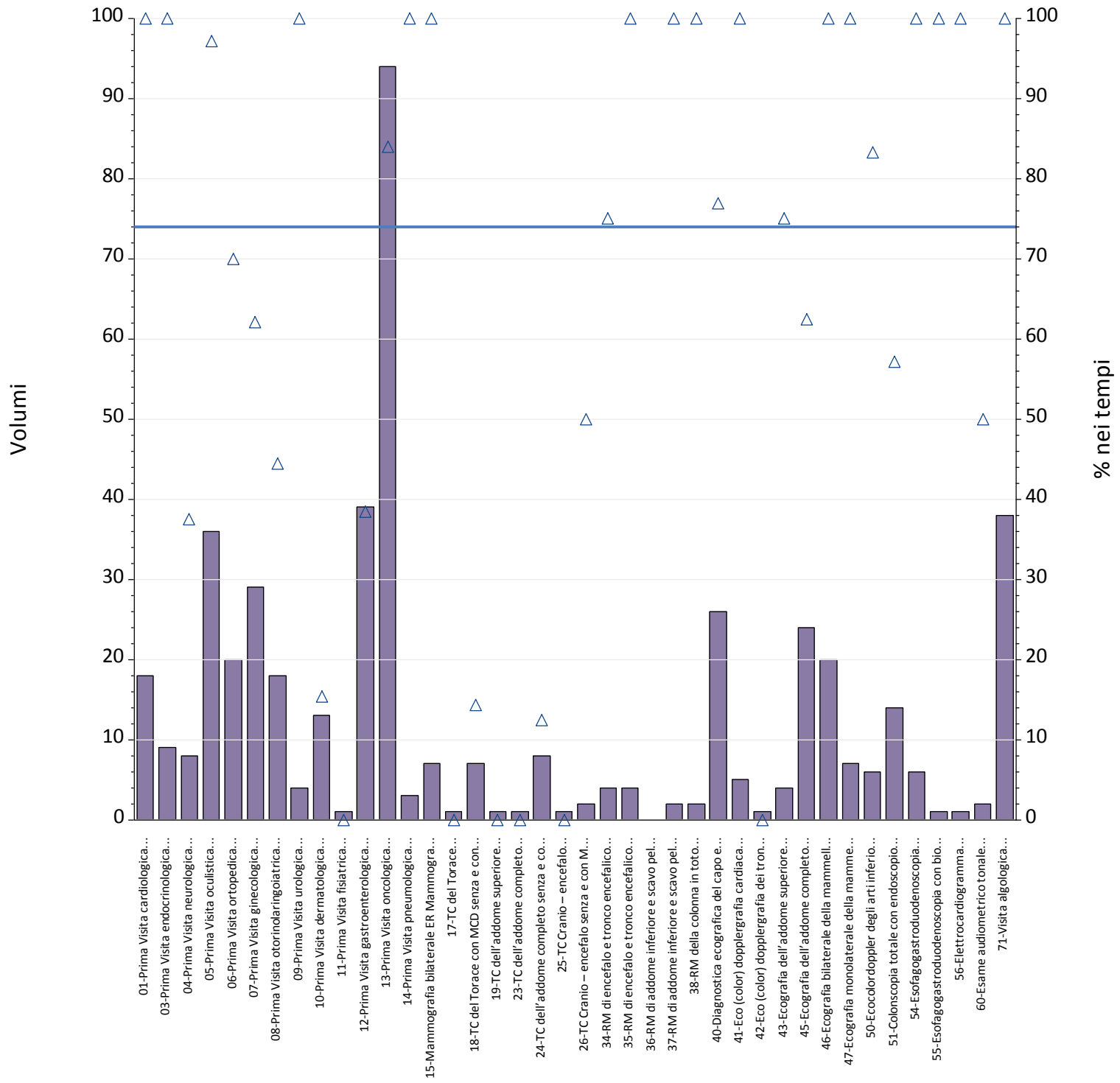
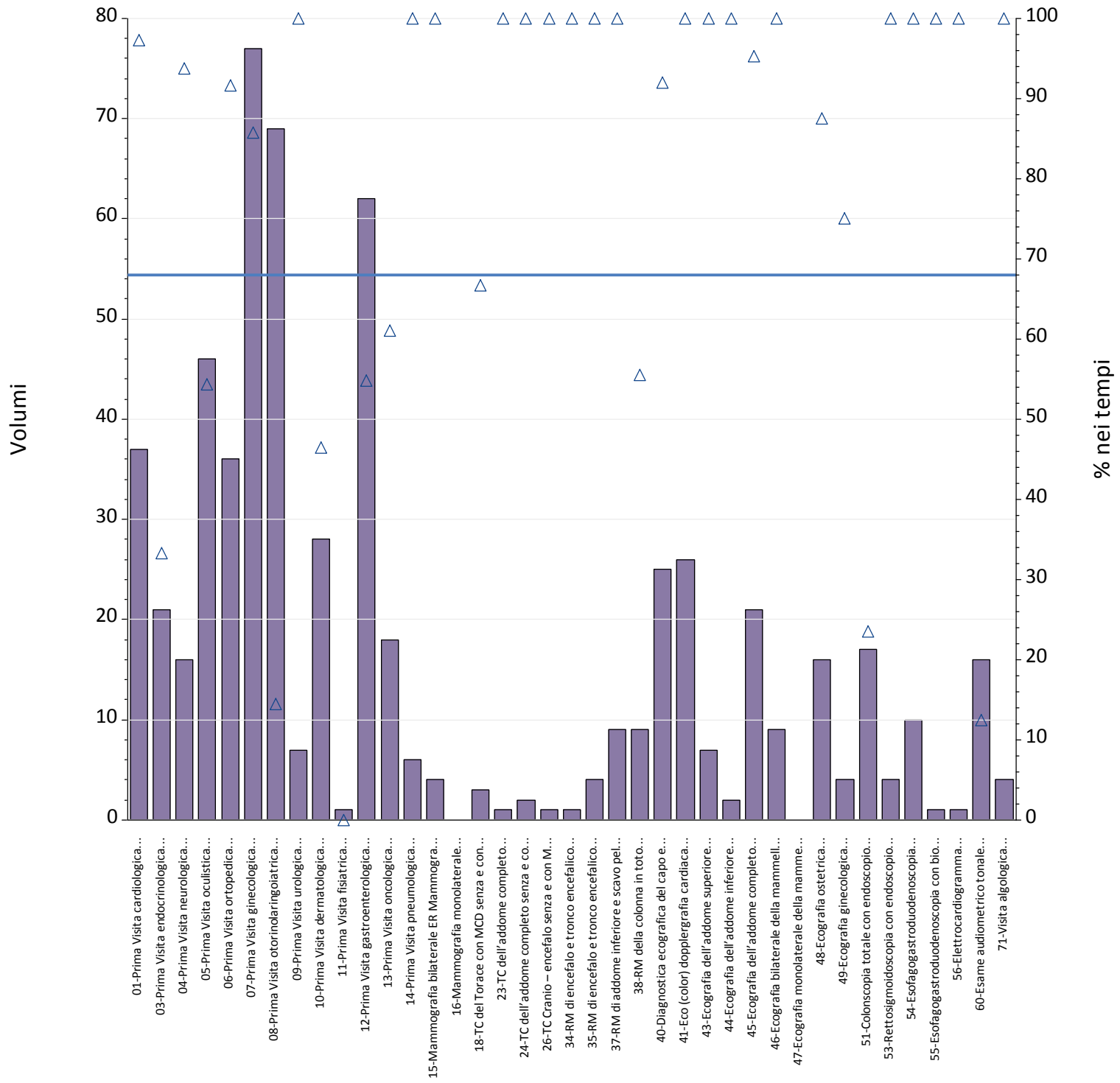


Report TdA IRCCS
Friuli – Venezia Giulia
Aprile



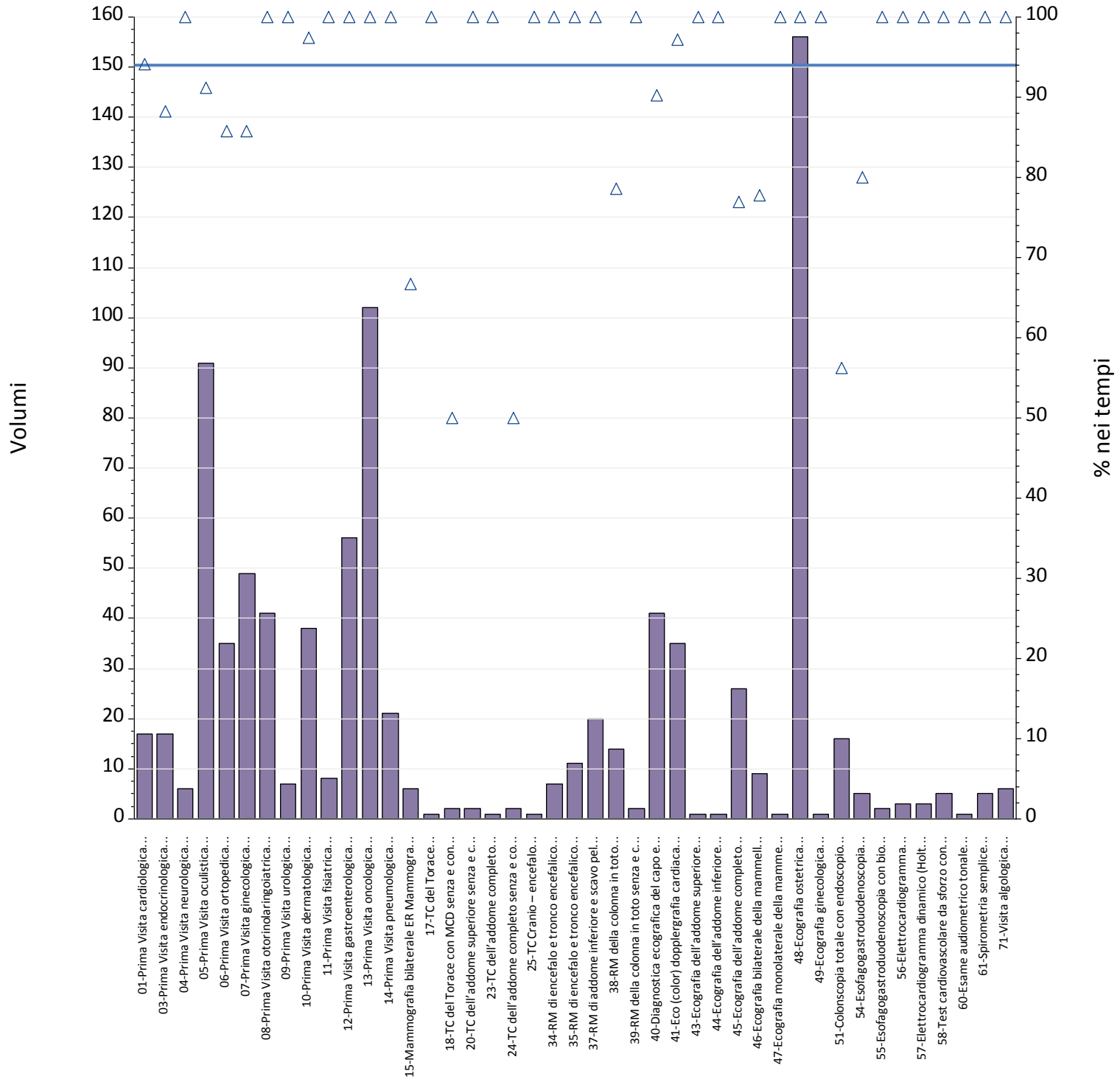
Prestazioni	Num	% nei tempi	volumi
01-Prima Visita cardiologica	18	100%	18
03-Prima Visita endocrinologica	9	100%	9
04-Prima Visita neurologica	3	38%	8
05-Prima Visita oculistica	35	97%	36
06-Prima Visita ortopedica	14	70%	20
07-Prima Visita ginecologica	18	62%	29
08-Prima Visita otorinolaringoiatrica	8	44%	18
09-Prima Visita urologica	4	100%	4
10-Prima Visita dermatologica	2	15%	13
11-Prima Visita fisiatrica	0	0%	1
12-Prima Visita gastroenterologica	15	38%	39
13-Prima Visita oncologica	79	84%	94
14-Prima Visita pneumologica	3	100%	3
15-Mammografia bilaterale ER Mammografia bilaterale	7	100%	7
17-TC del Torace	0	0%	1
18-TC del Torace con MCD senza e con MCD	1	14%	7
19-TC dell'addome superiore	0	0%	1
23-TC dell'addome completo	0	0%	1
24-TC dell'addome completo senza e con MDC	1	13%	8
25-TC Cranio – encefalo	0	0%	1
26-TC Cranio – encefalo senza e con MDC	1	50%	2
34-RM di encefalo e tronco encefalico, giunzione cranio spinale e relativo distretto vascolare	3	75%	4
35-RM di encefalo e tronco encefalico, giunzione cranio spinale e relativo distretto vascolare senza e con MDC	4	100%	4
36-RM di addome inferiore e scavo pelvico	0	.	0
37-RM di addome inferiore e scavo pelvico senza e con MDC	2	100%	2
38-RM della colonna in toto	2	100%	2
40-Diagnostica ecografica del capo e del collo	20	77%	26
41-Eco (color) dopplergrafia cardiaca	5	100%	5
42-Eco (color) dopplergrafia dei tronchi sovraaortici	0	0%	1
43-Ecografia dell'addome superiore	3	75%	4
45-Ecografia dell'addome completo	15	63%	24
46-Ecografia bilaterale della mammella	20	100%	20
47-Ecografia monolaterale della mammella	7	100%	7
50-Ecocolordoppler degli arti inferiori arterioso e/o venoso	5	83%	6
51-Colonscopia totale con endoscopia flessibile	8	57%	14
54-Esofagogastroduodenoscopia	6	100%	6
55-Esofagogastroduodenoscopia con biopsia in sede unica	1	100%	1
56-Elettrocardiogramma	1	100%	1
60-Esame audiometrico tonale	1	50%	2
71-Visita algologica	38	100%	38
Totale complessivo	359	74%	487



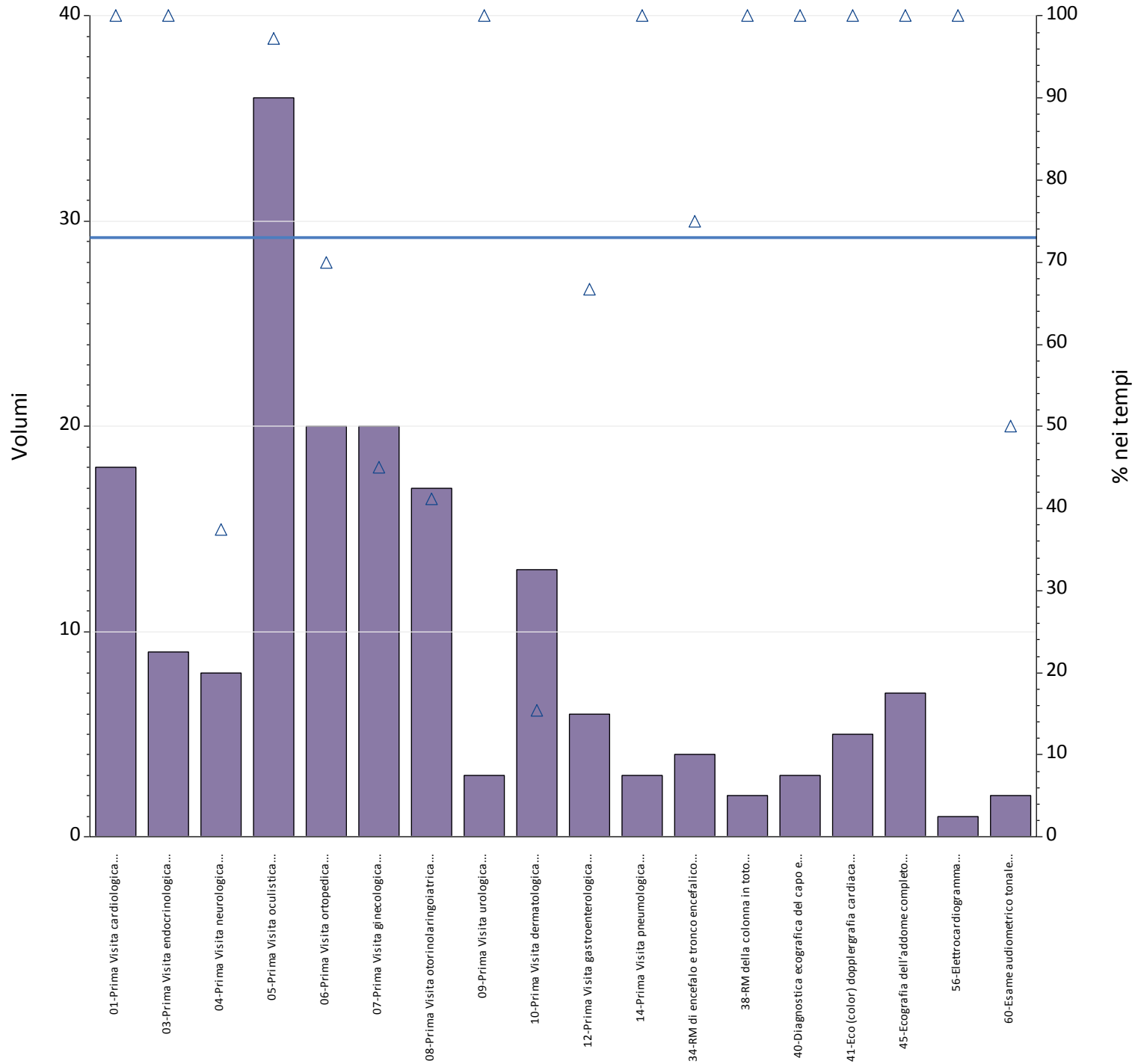
Prestazioni	Num	% nei tempi	volumi
01-Prima Visita cardiologica	36	97%	37
03-Prima Visita endocrinologica	7	33%	21
04-Prima Visita neurologica	15	94%	16
05-Prima Visita oculistica	25	54%	46
06-Prima Visita ortopedica	33	92%	36
07-Prima Visita ginecologica	66	86%	77
08-Prima Visita otorinolaringoiatrica	10	14%	69
09-Prima Visita urologica	7	100%	7
10-Prima Visita dermatologica	13	46%	28
11-Prima Visita fisiatrica	0	0%	1
12-Prima Visita gastroenterologica	34	55%	62
13-Prima Visita oncologica	11	61%	18
14-Prima Visita pneumologica	6	100%	6
15-Mammografia bilaterale ER Mammografia bilaterale	4	100%	4
16-Mammografia monolaterale	0	.	0
18-TC del Torace con MCD senza e con MCD	2	67%	3
23-TC dell'addome completo	1	100%	1
24-TC dell'addome completo senza e con MDC	2	100%	2
26-TC Cranio – encefalo senza e con MDC	1	100%	1
34-RM di encefalo e tronco encefalico, giunzione cranio spinale e relativo distretto vascolare	1	100%	1
35-RM di encefalo e tronco encefalico, giunzione cranio spinale e relativo distretto vascolare senza e con MDC	4	100%	4
37-RM di addome inferiore e scavo pelvico senza e con MDC	9	100%	9
38-RM della colonna in toto	5	56%	9
40-Diagnostica ecografica del capo e del collo	23	92%	25
41-Eco (color) dopplergrafia cardiaca	26	100%	26
43-Ecografia dell'addome superiore	7	100%	7
44-Ecografia dell'addome inferiore	2	100%	2
45-Ecografia dell'addome completo	20	95%	21
46-Ecografia bilaterale della mammella	9	100%	9
47-Ecografia monolaterale della mammella	0	.	0
48-Ecografia ostetrica	14	88%	16
49-Ecografia ginecologica	3	75%	4
51-Colonscopia totale con endoscopio flessibile	4	24%	17
53-Rettosigmoidoscopia con endoscopio flessibile	4	100%	4
54-Esofagogastroduodenoscopia	10	100%	10
55-Esofagogastroduodenoscopia con biopsia in sede unica	1	100%	1
56-Elettrocardiogramma	1	100%	1
60-Esame audiometrico tonale	2	13%	16
71-Visita algologica	4	100%	4
Totale complessivo	422	68%	621

	B - Breve						
Aziende	Totali	Num	% nei tempi	mobilita	mobilita totali	Num mobilita	di cui nei tempi
BURLO GAROFOLO TRIESTE	177	129	73%	177	100%	129	73%
CENTRO DI RIFERIMENTO ONCOLOGICO	310	230	74%	310	100%	230	74%
REGIONE FRIULI - VENEZIA GIULIA	487	359	74%	487	100%	359	74%

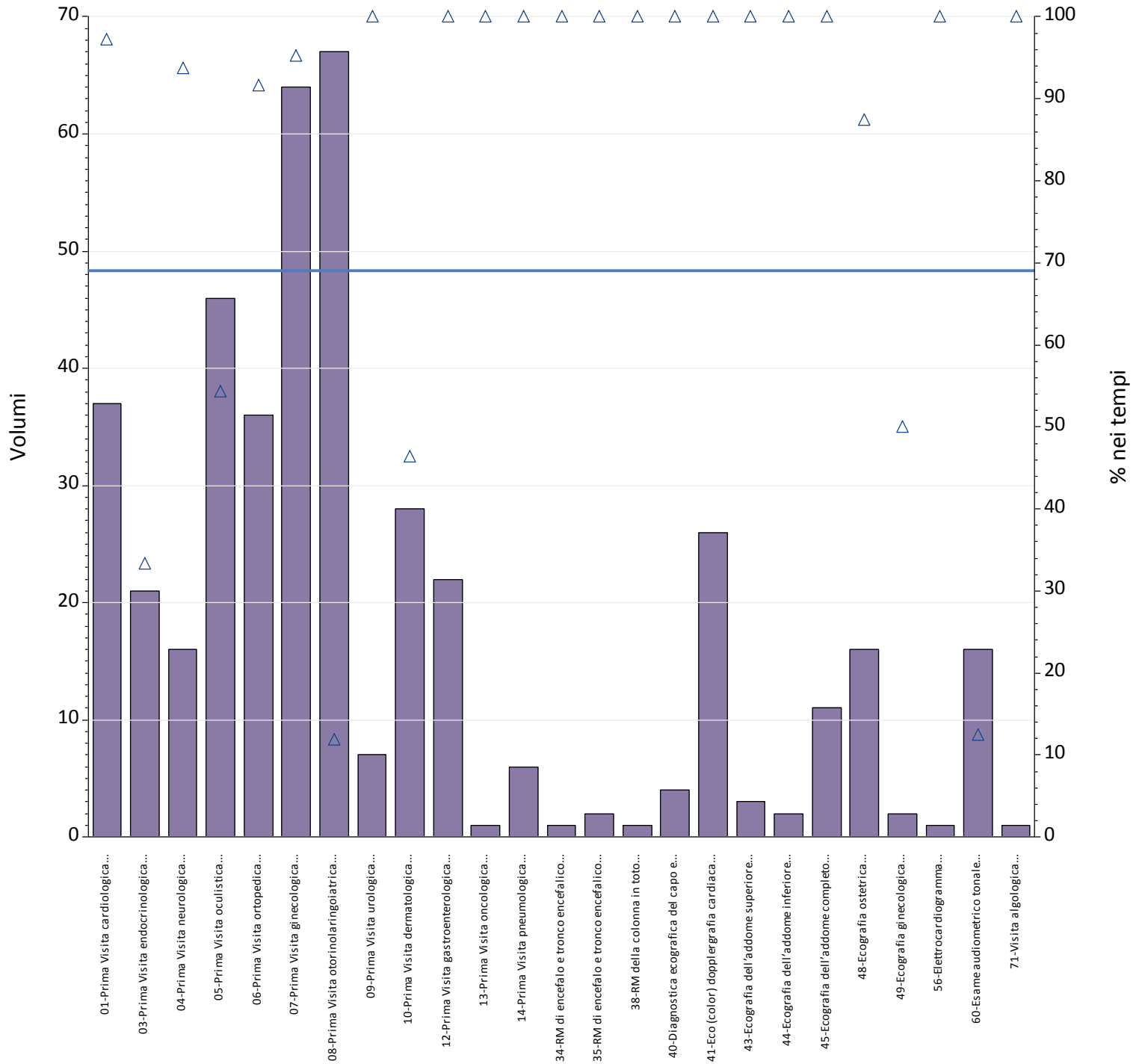
D - Differita							P - Programmata						
Totali	Num	% nei tempi	mobilita	mobilita totali	Num mobilita	di cui nei tempi	Totali	Num	% nei tempi	mobilita	mobilita totali	Num mobilita	di cui nei tempi
437	303	69%	437	100%	303	69%	548	524	96%	548	100%	524	96%
184	119	65%	184	100%	119	65%	326	298	91%	326	100%	298	91%
621	422	68%	621	100%	422	68%	874	822	94%	874	100%	822	94%



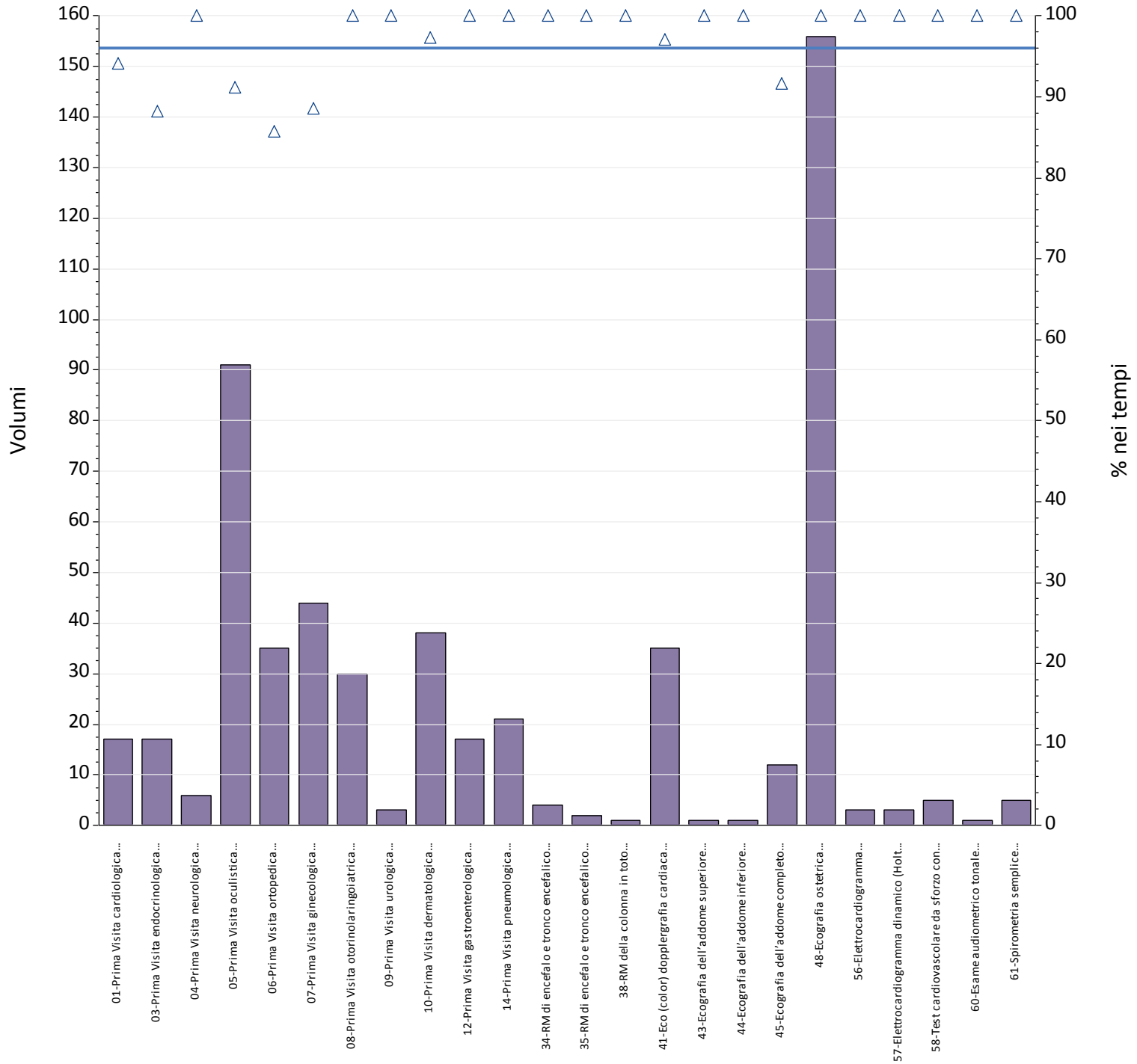
Prestazioni	Num	% nei tempi	volumi
01-Prima Visita cardiologica	16	94%	17
03-Prima Visita endocrinologica	15	88%	17
04-Prima Visita neurologica	6	100%	6
05-Prima Visita oculistica	83	91%	91
06-Prima Visita ortopedica	30	86%	35
07-Prima Visita ginecologica	42	86%	49
08-Prima Visita otorinolaringoiatrica	41	100%	41
09-Prima Visita urologica	7	100%	7
10-Prima Visita dermatologica	37	97%	38
11-Prima Visita fisiatrica	8	100%	8
12-Prima Visita gastroenterologica	56	100%	56
13-Prima Visita oncologica	102	100%	102
14-Prima Visita pneumologica	21	100%	21
15-Mammografia bilaterale ER Mammografia bilaterale	4	67%	6
17-TC del Torace	1	100%	1
18-TC del Torace con MCD senza e con MCD	1	50%	2
20-TC dell'addome superiore senza e con MDC	2	100%	2
23-TC dell'addome completo	1	100%	1
24-TC dell'addome completo senza e con MDC	1	50%	2
25-TC Cranio – encefalo	1	100%	1
34-RM di encefalo e tronco encefalico, giunzione cranio spinale e relativo distretto vascolare	7	100%	7
35-RM di encefalo e tronco encefalico, giunzione cranio spinale e relativo distretto vascolare senza e con MDC	11	100%	11
37-RM di addome inferiore e scavo pelvico senza e con MDC	20	100%	20
38-RM della colonna in toto	11	79%	14
39-RM della colonna in toto senza e con MDC	2	100%	2
40-Diagnostica ecografica del capo e del collo	37	90%	41
41-Eco (color) dopplergrafia cardiaca	34	97%	35
43-Ecografia dell'addome superiore	1	100%	1
44-Ecografia dell'addome inferiore	1	100%	1
45-Ecografia dell'addome completo	20	77%	26
46-Ecografia bilaterale della mammella	7	78%	9
47-Ecografia monolaterale della mammella	1	100%	1
48-Ecografia ostetrica	156	100%	156
49-Ecografia ginecologica	1	100%	1
51-Colonscopia totale con endoscopio flessibile	9	56%	16
54-Esofagogastroduodenoscopia	4	80%	5
55-Esofagogastroduodenoscopia con biopsia in sede unica	2	100%	2
56-Elettrocardiogramma	3	100%	3
57-Elettrocardiogramma dinamico (Holter)	3	100%	3
58-Test cardiovascolare da sforzo con cicloergometro o con pedana mobile	5	100%	5
60-Esame audiometrico tonale	1	100%	1
61-Spirometria semplice	5	100%	5
71-Visita algologica	6	100%	6
Totale complessivo	822	94%	874



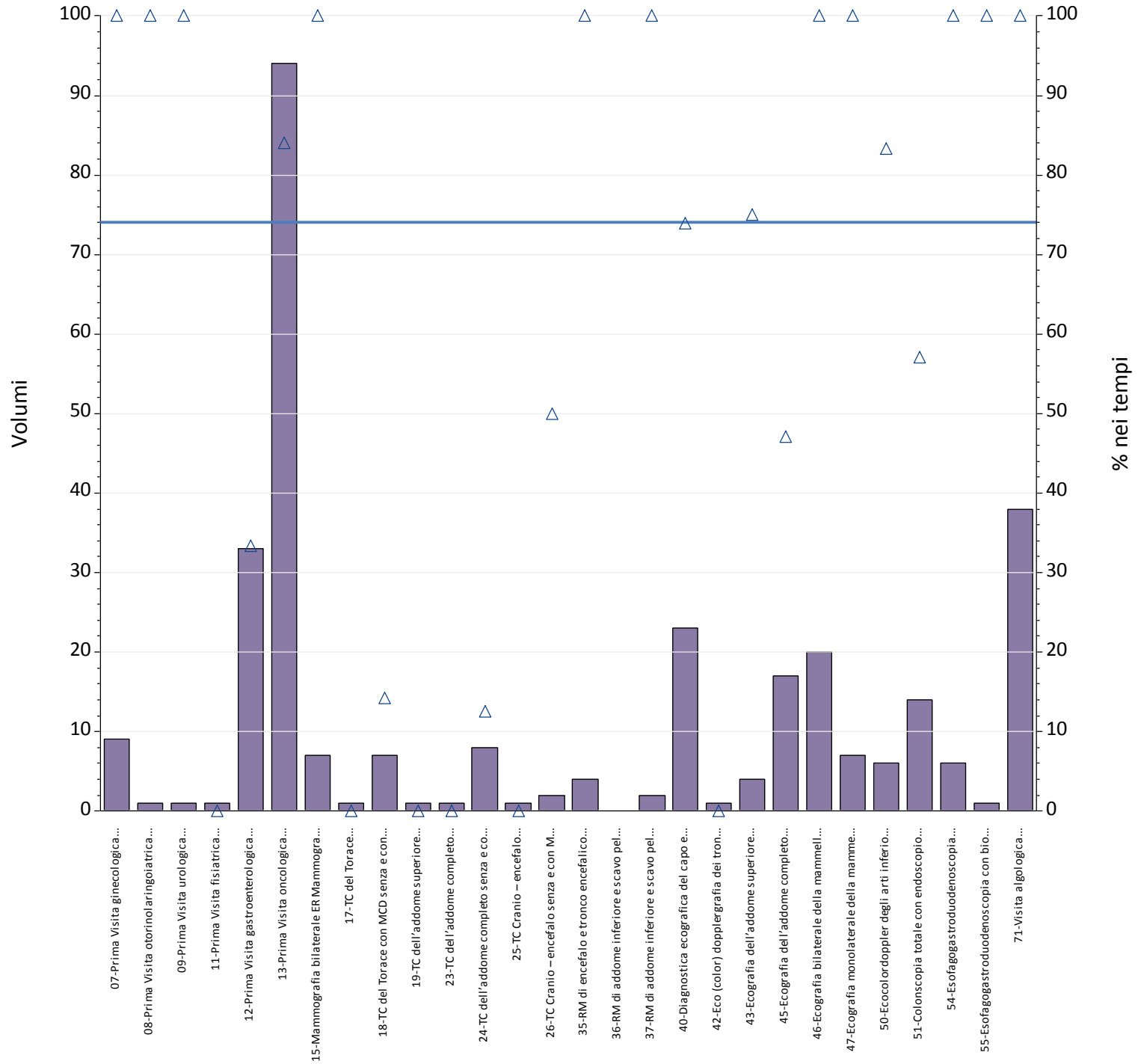
Prestazioni	Totali	Num	% nei tempi	mobilita	mobilita totali	Num mobilita	di cui nei tempi
01-Prima Visita cardiologica	18	18	100%	18	100%	18	100%
03-Prima Visita endocrinologica	9	9	100%	9	100%	9	100%
04-Prima Visita neurologica	8	3	38%	8	100%	3	38%
05-Prima Visita oculistica	36	35	97%	36	100%	35	97%
06-Prima Visita ortopedica	20	14	70%	20	100%	14	70%
07-Prima Visita ginecologica	20	9	45%	20	100%	9	45%
08-Prima Visita otorinolaringoiatrica	17	7	41%	17	100%	7	41%
09-Prima Visita urologica	3	3	100%	3	100%	3	100%
10-Prima Visita dermatologica	13	2	15%	13	100%	2	15%
12-Prima Visita gastroenterologica	6	4	67%	6	100%	4	67%
14-Prima Visita pneumologica	3	3	100%	3	100%	3	100%
34-RM di encefalo e tronco encefalico, giunzione	4	3	75%	4	100%	3	75%
38-RM della colonna in toto	2	2	100%	2	100%	2	100%
40-Diagnostica ecografica del capo e del collo	3	3	100%	3	100%	3	100%
41-Eco (color) dopplergrafia cardiaca	5	5	100%	5	100%	5	100%
45-Ecografia dell'addome completo	7	7	100%	7	100%	7	100%
56-Elettrocardiogramma	1	1	100%	1	100%	1	100%
60-Esame audiometrico tonale	2	1	50%	2	100%	1	50%
Totale complessivo	177	129	73%	177	100%	129	73%



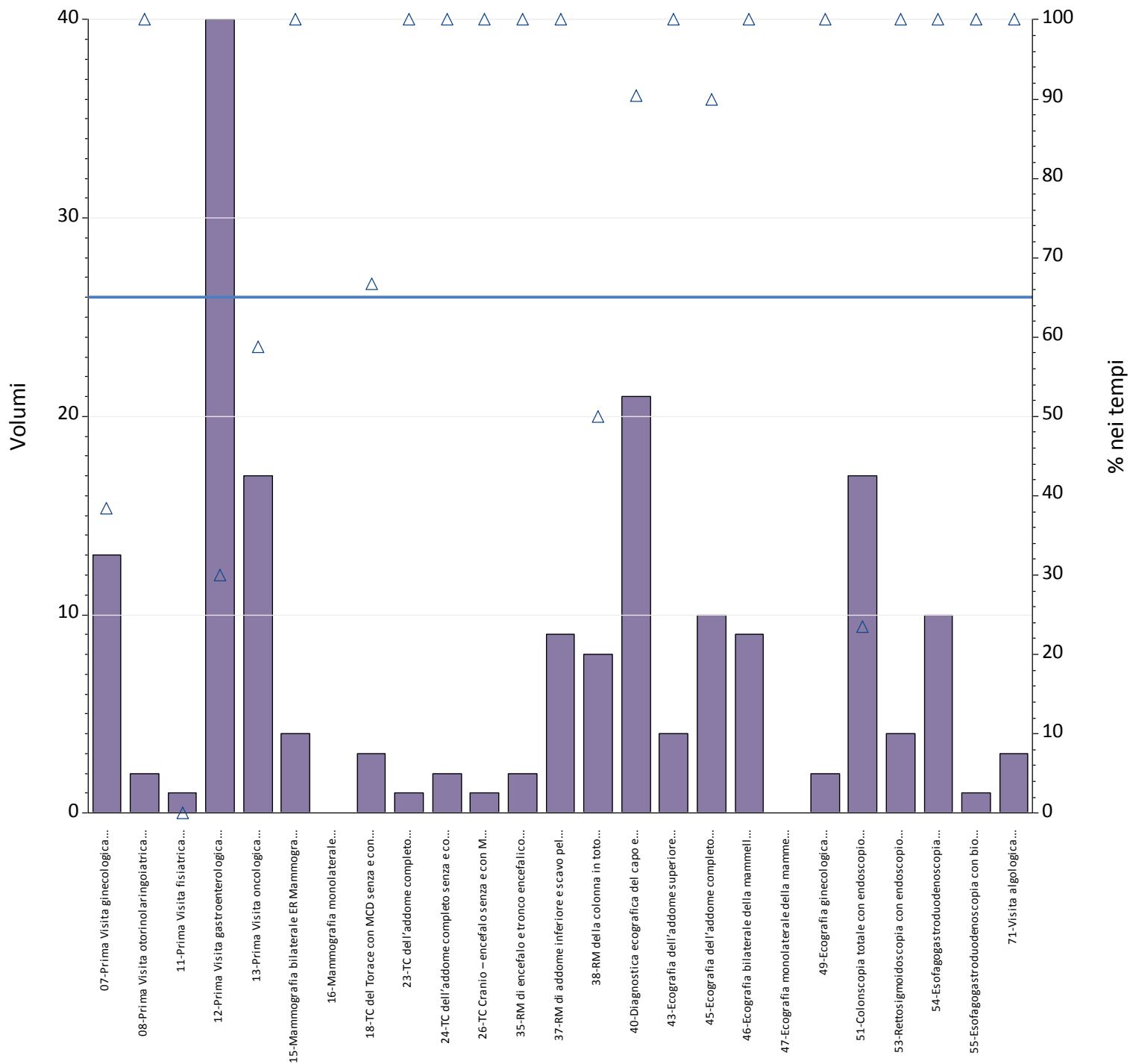
Prestazioni	Totali	Num	% nei tempi	mobilita	mobilita totali	Num mobilita	di cui nei tempi
01-Prima Visita cardiologica	37	36	97%	37	100%	36	97%
03-Prima Visita endocrinologica	21	7	33%	21	100%	7	33%
04-Prima Visita neurologica	16	15	94%	16	100%	15	94%
05-Prima Visita oculistica	46	25	54%	46	100%	25	54%
06-Prima Visita ortopedica	36	33	92%	36	100%	33	92%
07-Prima Visita ginecologica	64	61	95%	64	100%	61	95%
08-Prima Visita otorinolaringoiatrica	67	8	12%	67	100%	8	12%
09-Prima Visita urologica	7	7	100%	7	100%	7	100%
10-Prima Visita dermatologica	28	13	46%	28	100%	13	46%
12-Prima Visita gastroenterologica	22	22	100%	22	100%	22	100%
13-Prima Visita oncologica	1	1	100%	1	100%	1	100%
14-Prima Visita pneumologica	6	6	100%	6	100%	6	100%
34-RM di encefalo e tronco encefalico, giunzione	1	1	100%	1	100%	1	100%
35-RM di encefalo e tronco encefalico, giunzione	2	2	100%	2	100%	2	100%
38-RM della colonna in toto	1	1	100%	1	100%	1	100%
40-Diagnostica ecografica del capo e del collo	4	4	100%	4	100%	4	100%
41-Eco (color) dopplergrafia cardiaca	26	26	100%	26	100%	26	100%
43-Ecografia dell'addome superiore	3	3	100%	3	100%	3	100%
44-Ecografia dell'addome inferiore	2	2	100%	2	100%	2	100%
45-Ecografia dell'addome completo	11	11	100%	11	100%	11	100%
48-Ecografia ostetrica	16	14	88%	16	100%	14	88%
49-Ecografia ginecologica	2	1	50%	2	100%	1	50%
56-Elettrocardiogramma	1	1	100%	1	100%	1	100%
60-Esame audiometrico tonale	16	2	13%	16	100%	2	13%
71-Visita algologica	1	1	100%	1	100%	1	100%
Totale complessivo	437	303	69%	437	100%	303	69%



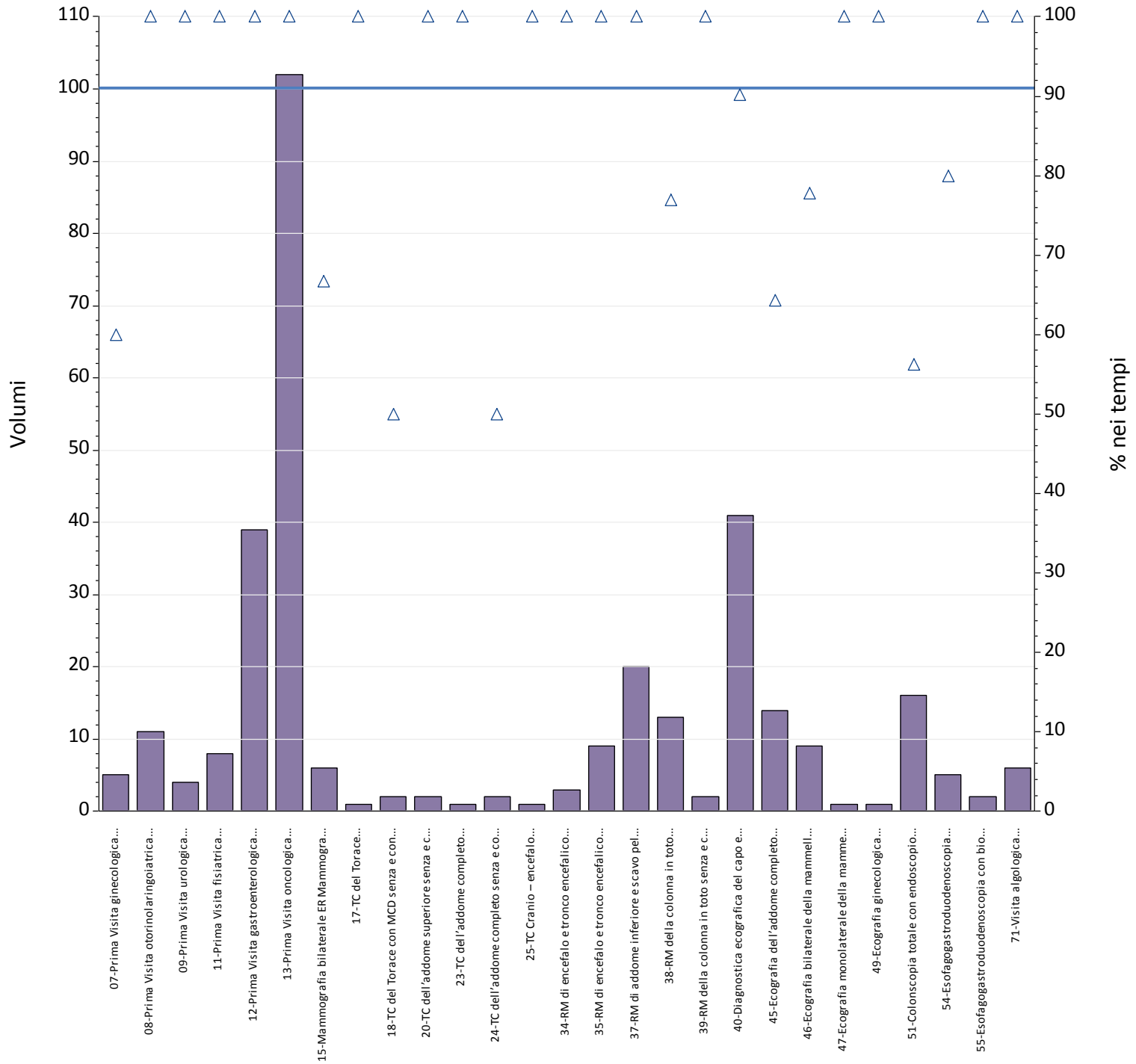
Prestazioni	Totali	Num	% nei tempi	mobilita	mobilita totali	Num mobilita	di cui nei tempi
01-Prima Visita cardiologica	17	16	94%	17	100%	16	94%
03-Prima Visita endocrinologica	17	15	88%	17	100%	15	88%
04-Prima Visita neurologica	6	6	100%	6	100%	6	100%
05-Prima Visita oculistica	91	83	91%	91	100%	83	91%
06-Prima Visita ortopedica	35	30	86%	35	100%	30	86%
07-Prima Visita ginecologica	44	39	89%	44	100%	39	89%
08-Prima Visita otorinolaringoiatrica	30	30	100%	30	100%	30	100%
09-Prima Visita urologica	3	3	100%	3	100%	3	100%
10-Prima Visita dermatologica	38	37	97%	38	100%	37	97%
12-Prima Visita gastroenterologica	17	17	100%	17	100%	17	100%
14-Prima Visita pneumologica	21	21	100%	21	100%	21	100%
34-RM di encefalo e tronco encefalico, giunzione	4	4	100%	4	100%	4	100%
35-RM di encefalo e tronco encefalico, giunzione	2	2	100%	2	100%	2	100%
38-RM della colonna in toto	1	1	100%	1	100%	1	100%
41-Eco (color) dopplergrafia cardiaca	35	34	97%	35	100%	34	97%
43-Ecografia dell'addome superiore	1	1	100%	1	100%	1	100%
44-Ecografia dell'addome inferiore	1	1	100%	1	100%	1	100%
45-Ecografia dell'addome completo	12	11	92%	12	100%	11	92%
48-Ecografia ostetrica	156	156	100%	156	100%	156	100%
56-Elettrocardiogramma	3	3	100%	3	100%	3	100%
57-Elettrocardiogramma dinamico (Holter)	3	3	100%	3	100%	3	100%
58-Test cardiovascolare da sforzo con	5	5	100%	5	100%	5	100%
60-Esame audiometrico tonale	1	1	100%	1	100%	1	100%
61-Spirometria semplice	5	5	100%	5	100%	5	100%
Totale complessivo	548	524	96%	548	100%	524	96%



Prestazioni	Totali	Num	% nei tempi	mobilita	mobilita totali	Num mobilita	di cui nei tempi
07-Prima Visita ginecologica	9	9	100%	9	100%	9	100%
08-Prima Visita otorinolaringoiatrica	1	1	100%	1	100%	1	100%
09-Prima Visita urologica	1	1	100%	1	100%	1	100%
11-Prima Visita fisiatrica	1	0	0%	1	100%	0	0%
12-Prima Visita gastroenterologica	33	11	33%	33	100%	11	33%
13-Prima Visita oncologica	94	79	84%	94	100%	79	84%
15-Mammografia bilaterale ER Mammografia	7	7	100%	7	100%	7	100%
17-TC del Torace	1	0	0%	1	100%	0	0%
18-TC del Torace con MCD senza e con MCD	7	1	14%	7	100%	1	14%
19-TC dell'addome superiore	1	0	0%	1	100%	0	0%
23-TC dell'addome completo	1	0	0%	1	100%	0	0%
24-TC dell'addome completo senza e con MDC	8	1	13%	8	100%	1	13%
25-TC Cranio – encefalo	1	0	0%	1	100%	0	0%
26-TC Cranio – encefalo senza e con MDC	2	1	50%	2	100%	1	50%
35-RM di encefalo e tronco encefalico, giunzione	4	4	100%	4	100%	4	100%
36-RM di addome inferiore e scavo pelvico	0	0	.	0	.	0	.
37-RM di addome inferiore e scavo pelvico senza	2	2	100%	2	100%	2	100%
40-Diagnostica ecografica del capo e del collo	23	17	74%	23	100%	17	74%
42-Eco (color) dopplergrafia dei tronchi	1	0	0%	1	100%	0	0%
43-Ecografia dell'addome superiore	4	3	75%	4	100%	3	75%
45-Ecografia dell'addome completo	17	8	47%	17	100%	8	47%
46-Ecografia bilaterale della mammella	20	20	100%	20	100%	20	100%
47-Ecografia monolaterale della mammella	7	7	100%	7	100%	7	100%
50-Ecocolordoppler degli arti inferiori arterioso	6	5	83%	6	100%	5	83%
51-Colonscopia totale con endoscopio flessibile	14	8	57%	14	100%	8	57%
54-Esofagogastroduodenoscopia	6	6	100%	6	100%	6	100%
55-Esofagogastroduodenoscopia con biopsia in	1	1	100%	1	100%	1	100%
71-Visita algologica	38	38	100%	38	100%	38	100%
Totale complessivo	310	230	74%	310	100%	230	74%



Prestazioni	Totali	Num	% nei tempi	mobilita	mobilita totali	Num mobilita	di cui nei tempi
07-Prima Visita ginecologica	13	5	38%	13	100%	5	38%
08-Prima Visita otorinolaringoiatrica	2	2	100%	2	100%	2	100%
11-Prima Visita fisiatrica	1	0	0%	1	100%	0	0%
12-Prima Visita gastroenterologica	40	12	30%	40	100%	12	30%
13-Prima Visita oncologica	17	10	59%	17	100%	10	59%
15-Mammografia bilaterale ER Mammografia	4	4	100%	4	100%	4	100%
16-Mammografia monolaterale	0	0	.	0	.	0	.
18-TC del Torace con MCD senza e con MCD	3	2	67%	3	100%	2	67%
23-TC dell'addome completo	1	1	100%	1	100%	1	100%
24-TC dell'addome completo senza e con MDC	2	2	100%	2	100%	2	100%
26-TC Cranio – encefalo senza e con MDC	1	1	100%	1	100%	1	100%
35-RM di encefalo e tronco encefalico, giunzione	2	2	100%	2	100%	2	100%
37-RM di addome inferiore e scavo pelvico senza	9	9	100%	9	100%	9	100%
38-RM della colonna in toto	8	4	50%	8	100%	4	50%
40-Diagnostica ecografica del capo e del collo	21	19	90%	21	100%	19	90%
43-Ecografia dell'addome superiore	4	4	100%	4	100%	4	100%
45-Ecografia dell'addome completo	10	9	90%	10	100%	9	90%
46-Ecografia bilaterale della mammella	9	9	100%	9	100%	9	100%
47-Ecografia monolaterale della mammella	0	0	.	0	.	0	.
49-Ecografia ginecologica	2	2	100%	2	100%	2	100%
51-Colonscopia totale con endoscopio flessibile	17	4	24%	17	100%	4	24%
53-Rettosigmoidoscopia con endoscopio	4	4	100%	4	100%	4	100%
54-Esofagogastroduodenoscopia	10	10	100%	10	100%	10	100%
55-Esofagogastroduodenoscopia con biopsia in	1	1	100%	1	100%	1	100%
71-Visita algologica	3	3	100%	3	100%	3	100%
Totale complessivo	184	119	65%	184	100%	119	65%



Prestazioni	Totali	Num	% nei tempi	mobilita	mobilita totali	Num mobilita	di cui nei tempi
07-Prima Visita ginecologica	5	3	60%	5	100%	3	60%
08-Prima Visita otorinolaringoiatrica	11	11	100%	11	100%	11	100%
09-Prima Visita urologica	4	4	100%	4	100%	4	100%
11-Prima Visita fisiatrica	8	8	100%	8	100%	8	100%
12-Prima Visita gastroenterologica	39	39	100%	39	100%	39	100%
13-Prima Visita oncologica	102	102	100%	102	100%	102	100%
15-Mammografia bilaterale ER Mammografia	6	4	67%	6	100%	4	67%
17-TC del Torace	1	1	100%	1	100%	1	100%
18-TC del Torace con MCD senza e con MCD	2	1	50%	2	100%	1	50%
20-TC dell'addome superiore senza e con MDC	2	2	100%	2	100%	2	100%
23-TC dell'addome completo	1	1	100%	1	100%	1	100%
24-TC dell'addome completo senza e con MDC	2	1	50%	2	100%	1	50%
25-TC Cranio – encefalo	1	1	100%	1	100%	1	100%
34-RM di encefalo e tronco encefalico, giunzione	3	3	100%	3	100%	3	100%
35-RM di encefalo e tronco encefalico, giunzione	9	9	100%	9	100%	9	100%
37-RM di addome inferiore e scavo pelvico senza	20	20	100%	20	100%	20	100%
38-RM della colonna in toto	13	10	77%	13	100%	10	77%
39-RM della colonna in toto senza e con MDC	2	2	100%	2	100%	2	100%
40-Diagnostica ecografica del capo e del collo	41	37	90%	41	100%	37	90%
45-Ecografia dell'addome completo	14	9	64%	14	100%	9	64%
46-Ecografia bilaterale della mammella	9	7	78%	9	100%	7	78%
47-Ecografia monolaterale della mammella	1	1	100%	1	100%	1	100%
49-Ecografia ginecologica	1	1	100%	1	100%	1	100%
51-Colonscopia totale con endoscopio flessibile	16	9	56%	16	100%	9	56%
54-Esofagogastroduodenoscopia	5	4	80%	5	100%	4	80%
55-Esofagogastroduodenoscopia con biopsia in	2	2	100%	2	100%	2	100%
71-Visita algologica	6	6	100%	6	100%	6	100%
Totale complessivo	326	298	91%	326	100%	298	91%