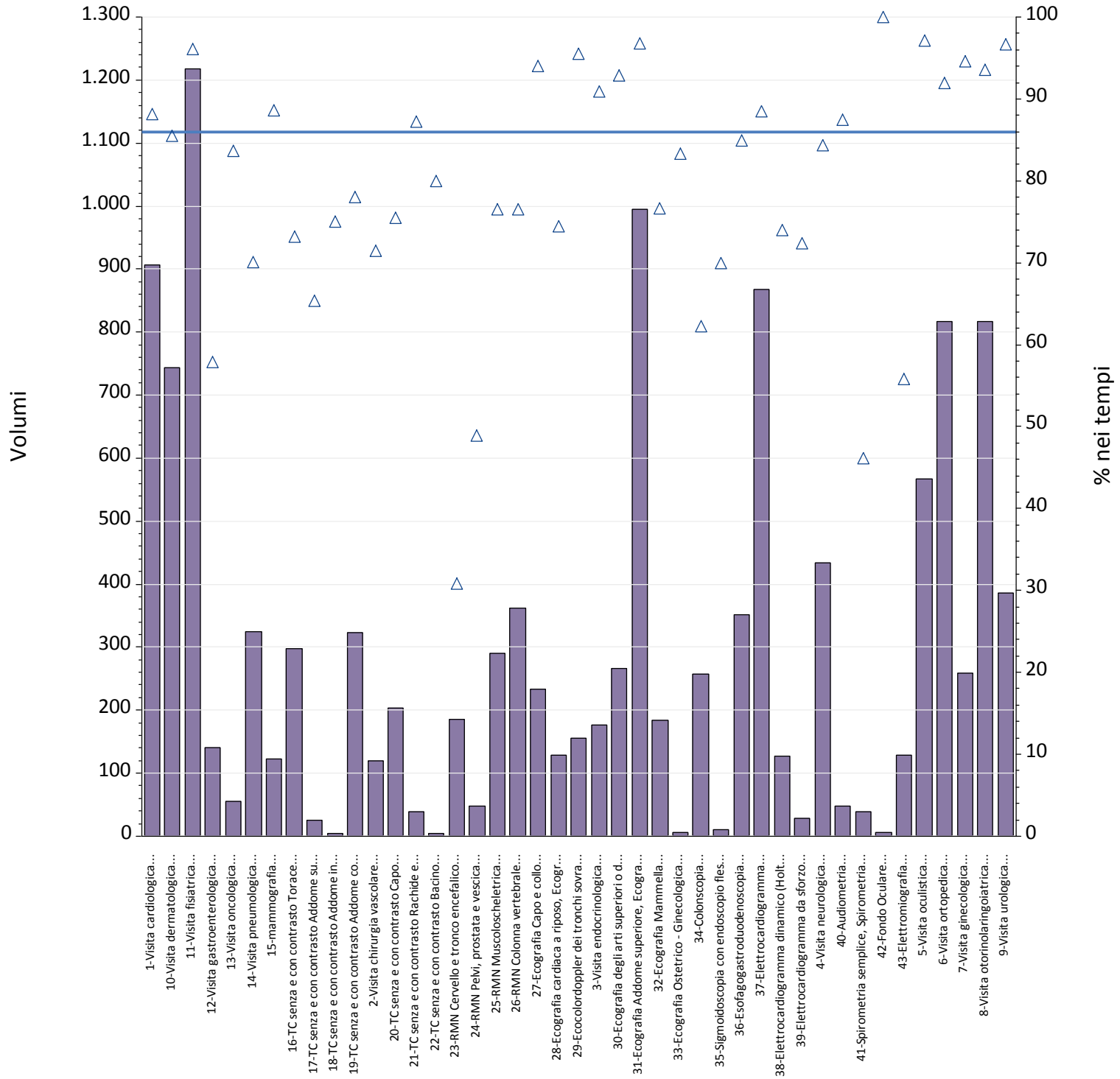
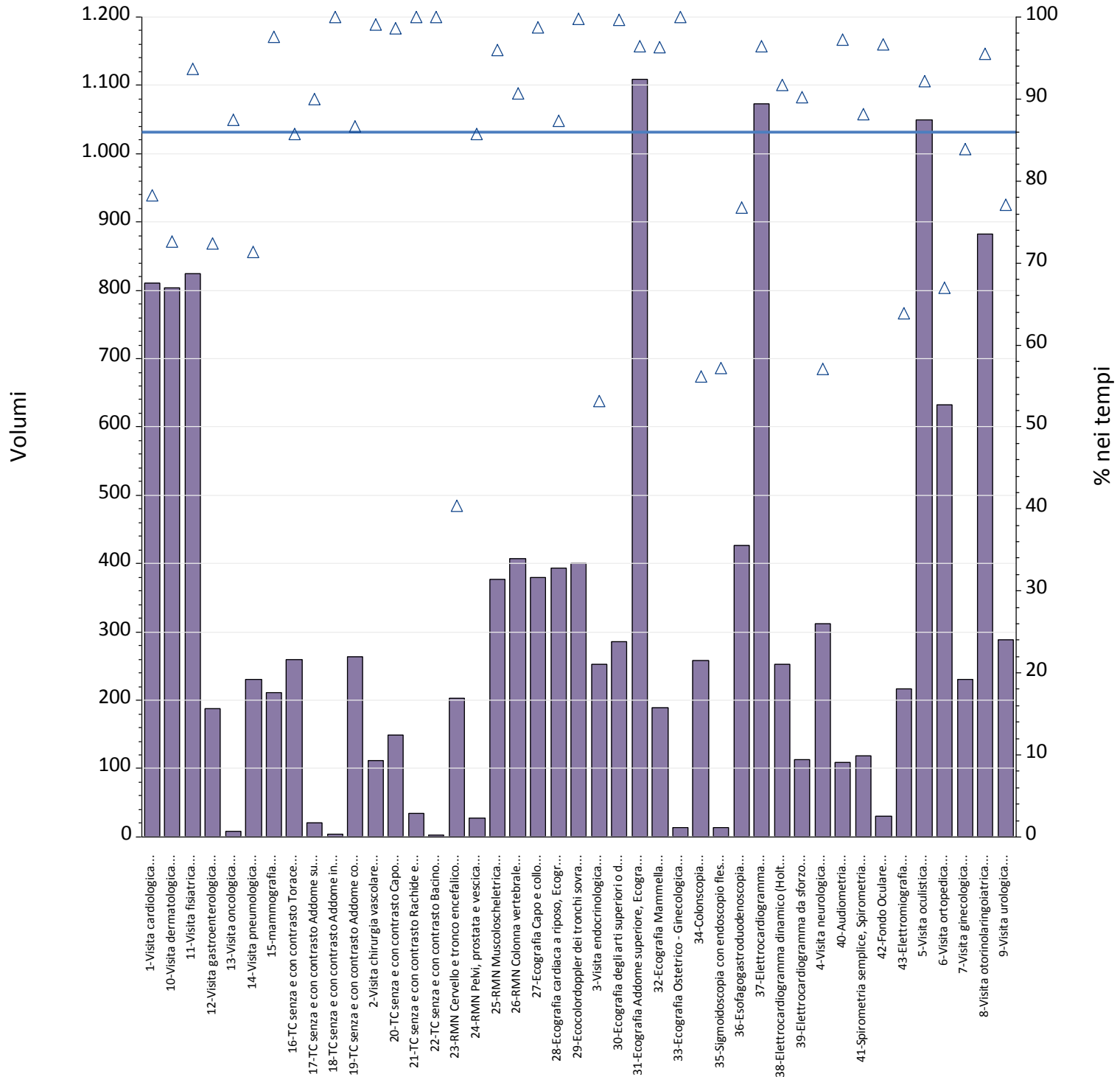


Report TdA
Friuli – Venezia Giulia
Febbraio

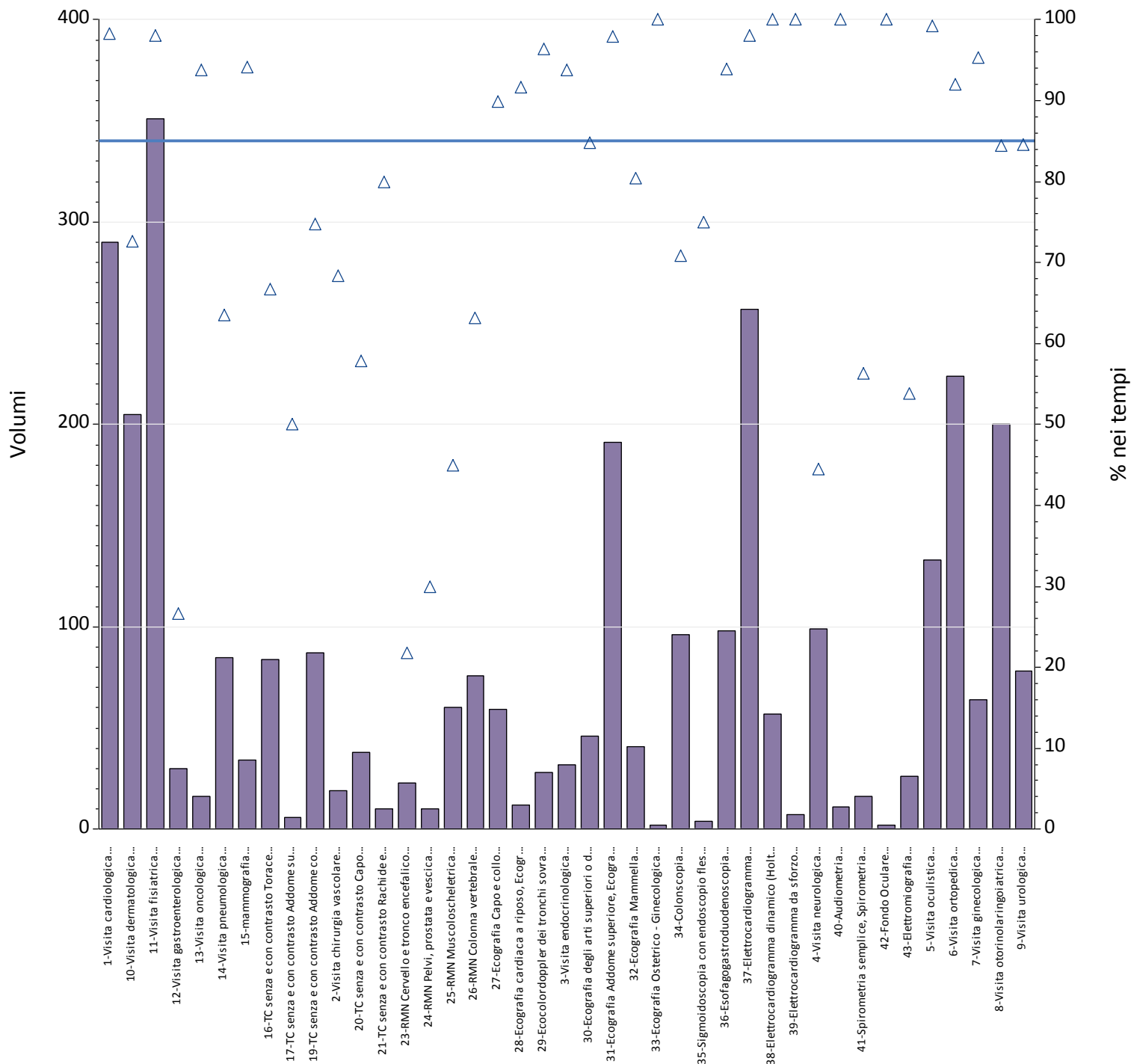


Prestazioni	% nei tempi	volumi
1-Visita cardiologica	88%	907
2-Visita chirurgia vascolare	71%	119
3-Visita endocrinologica	91%	176
4-Visita neurologica	84%	434
5-Visita oculistica	97%	567
6-Visita ortopedica	92%	817
7-Visita ginecologica	95%	258
8-Visita otorinolaringoiatrica	94%	816
9-Visita urologica	97%	386
10-Visita dermatologica	85%	743
11-Visita fisiatrica	96%	1.218
12-Visita gastroenterologica	58%	140
13-Visita oncologica	84%	55
14-Visita pneumologica	70%	324
15-mammografia	89%	123
16-TC senza e con contrasto Torace	73%	298
17-TC senza e con contrasto Addome superiore	65%	26
18-TC senza e con contrasto Addome inferiore	75%	4
19-TC senza e con contrasto Addome completo	78%	323
20-TC senza e con contrasto Capo	75%	204
21-TC senza e con contrasto Rachide e speco vertebrale	87%	39
22-TC senza e con contrasto Bacino	80%	5
23-RMN Cervello e tronco encefalico	31%	185
24-RMN Pelvi, prostata e vescica	49%	47
25-RMN Muscoloscheletrica	77%	290
26-RMN Colonna vertebrale	77%	362
27-Ecografia Capo e collo	94%	233
28-Ecografia cardiaca a riposo, Ecografia cardiaca con prova fisica o farmacologica, Ecografia cardiaca con contrasto	74%	129
29-Ecocolordoppler dei tronchi sovra aortici	95%	155
30-Ecografia degli arti superiori o distrettuale, arteriosa o venosa, Ecografia degli arti inferiori o distrettuale, arteriosa	93%	266
31-Ecografia Addome superiore, Ecografia Addome inferiore, Ecografia Addome completo	97%	995
32-Ecografia Mammella	77%	184
33-Ecografia Ostetrico - Ginecologica	83%	6
34-Colonscopia	62%	257
35-Sigmoidoscopia con endoscopio flessibile, Proctosigmoidoscopia con endoscopio rigido	70%	10
36-Esofagogastroduodenoscopia	85%	351
37-Elettrocardiogramma	88%	867
38-Elettrocardiogramma dinamico (Holter)	74%	127
39-Elettrocardiogramma da sforzo	72%	29
40-Audiometria	88%	48
41-Spirometria semplice, Spirometria globale	46%	39
42-Fondo Oculare	100%	6
43-Elettromiografia	56%	129
Totale complessivo	86%	12.697

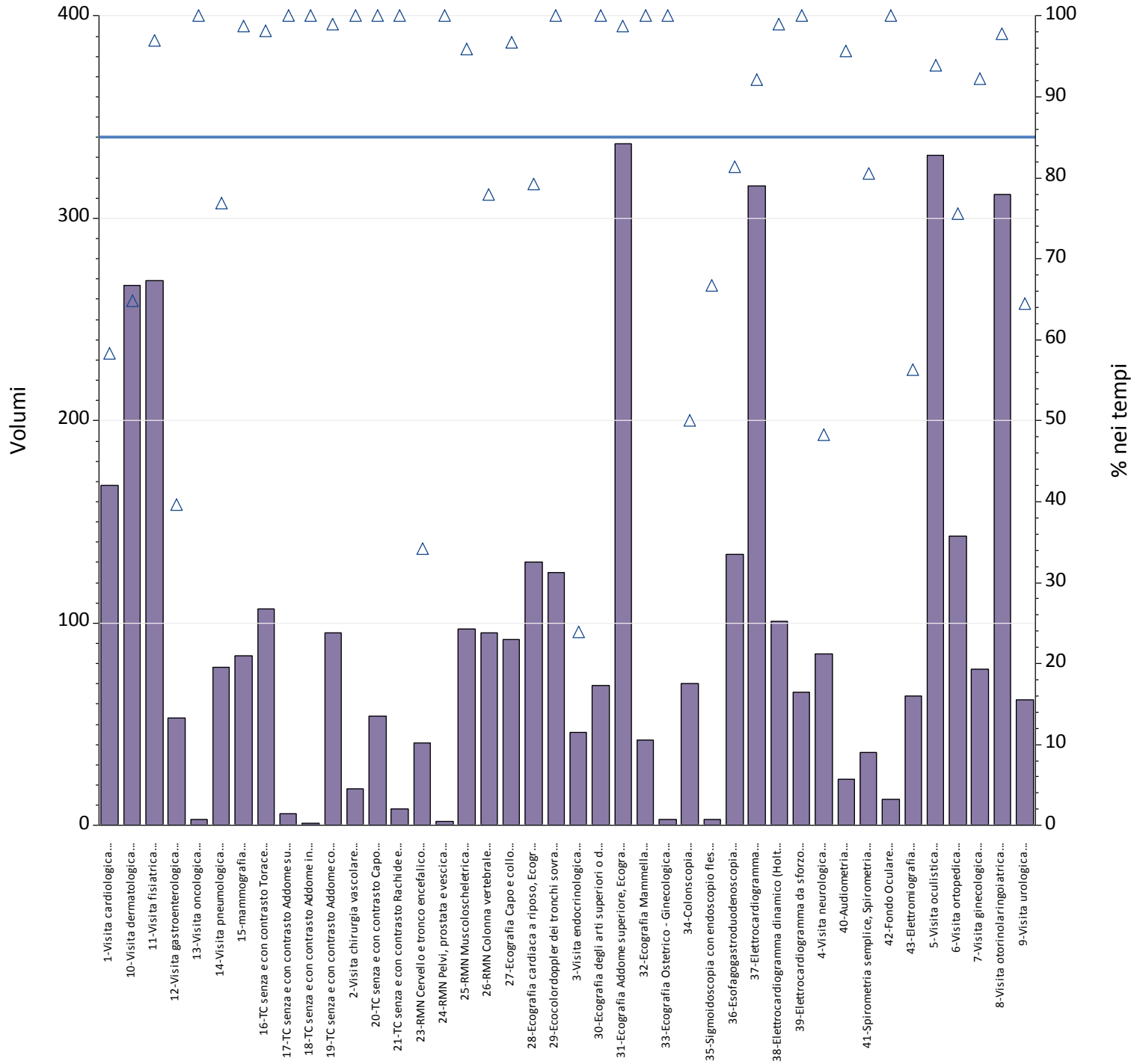


Prestazioni	% nei tempi	volumi
1-Visita cardiologica	78%	810
2-Visita chirurgia vascolare	99%	112
3-Visita endocrinologica	53%	252
4-Visita neurologica	57%	312
5-Visita oculistica	92%	1.049
6-Visita ortopedica	67%	632
7-Visita ginecologica	84%	230
8-Visita otorinolaringoiatrica	95%	882
9-Visita urologica	77%	288
10-Visita dermatologica	73%	804
11-Visita fisiatrica	94%	825
12-Visita gastroenterologica	72%	188
13-Visita oncologica	88%	8
14-Visita pneumologica	71%	230
15-mammografia	98%	211
16-TC senza e con contrasto Torace	86%	260
17-TC senza e con contrasto Addome superiore	90%	20
18-TC senza e con contrasto Addome inferiore	100%	4
19-TC senza e con contrasto Addome completo	87%	263
20-TC senza e con contrasto Capo	99%	149
21-TC senza e con contrasto Rachide e speco vertebrale	100%	35
22-TC senza e con contrasto Bacino	100%	2
23-RMN Cervello e tronco encefalico	40%	203
24-RMN Pelvi, prostata e vescica	86%	28
25-RMN Muscoloscheletrica	96%	377
26-RMN Colonna vertebrale	91%	407
27-Ecografia Capo e collo	99%	380
28-Ecografia cardiaca a riposo, Ecografia cardiaca con prova fisica o farmacologica, Ecografia cardiaca con contrasto	87%	394
29-Ecocolordoppler dei tronchi sovra aortici	100%	401
30-Ecografia degli arti superiori o distrettuale, arteriosa o venosa, Ecografia degli arti inferiori o distrettuale, arteriosa	100%	286
31-Ecografia Addome superiore, Ecografia Addome inferiore, Ecografia Addome completo	96%	1.109
32-Ecografia Mammella	96%	189
33-Ecografia Ostetrico - Ginecologica	100%	14
34-Colonscopia	56%	258
35-Sigmoidoscopia con endoscopio flessibile, Proctosigmoidoscopia con endoscopio rigido	57%	14
36-Esofagogastroduodenoscopia	77%	426
37-Elettrocardiogramma	96%	1.073
38-Elettrocardiogramma dinamico (Holter)	92%	253
39-Elettrocardiogramma da sforzo	90%	113
40-Audiometria	97%	109
41-Spirometria semplice, Spirometria globale	88%	118
42-Fondo Oculare	97%	30
43-Elettromiografia	64%	216
Totale complessivo	86%	13.964

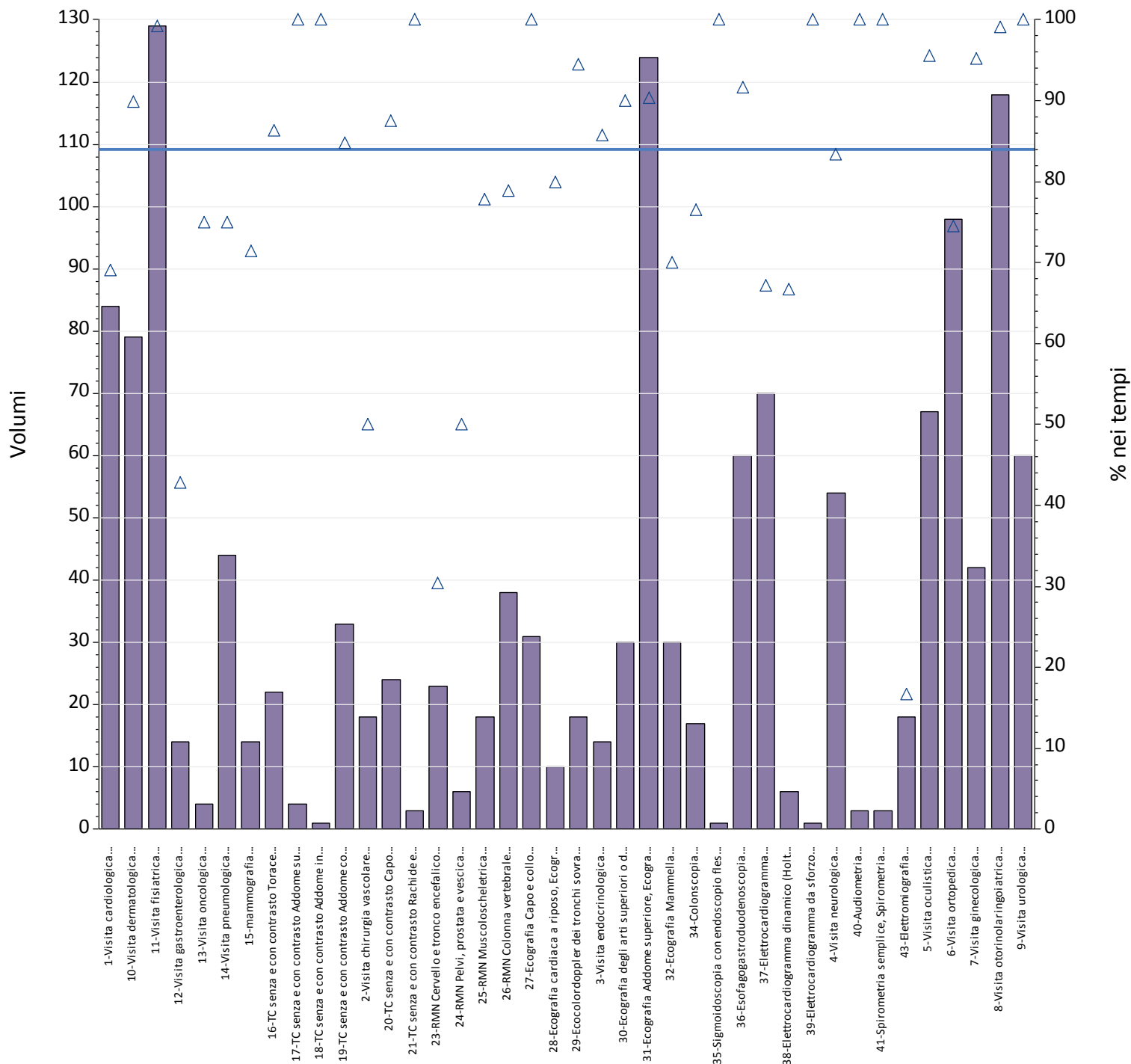
Aziende	B - Breve					D - Differita				
	Totali	% nei tempi	mobilita	mobilita totali	di cui nei tempi	Totali	% nei tempi	mobilita	mobilita totali	di cui nei tempi
A.A.S. N. 2 - BASSA FRIULANA-ISONTINA	3.207	85%	435	14%	82%	4.126	85%	822	20%	79%
A.A.S. N. 3 - ALTO FRIULI-COLLINARE-MEDIO FRIULI	1.433	84%	643	45%	82%	1.744	88%	734	42%	82%
A.A.S. N. 5 - FRIULI OCCIDENTALE	3.022	88%	137	4.5%	70%	2.871	89%	191	6.7%	77%
ASUITS - AZIENDA SANITARIA UNIVERSITARIA INTEGRATA DI TRIESTE	2.209	93%	112	5.1%	81%	2.290	86%	246	11%	80%
ASUIUD - AZIENDA SANITARIA UNIVERSITARIA INTEGRATA DI UDINE	2.826	82%	263	9.3%	83%	2.933	82%	368	13%	90%
REGIONE FRIULI - VENEZIA GIULIA	12.697	86%	1.590	13%	81%	13.964	86%	2.361	17%	81%



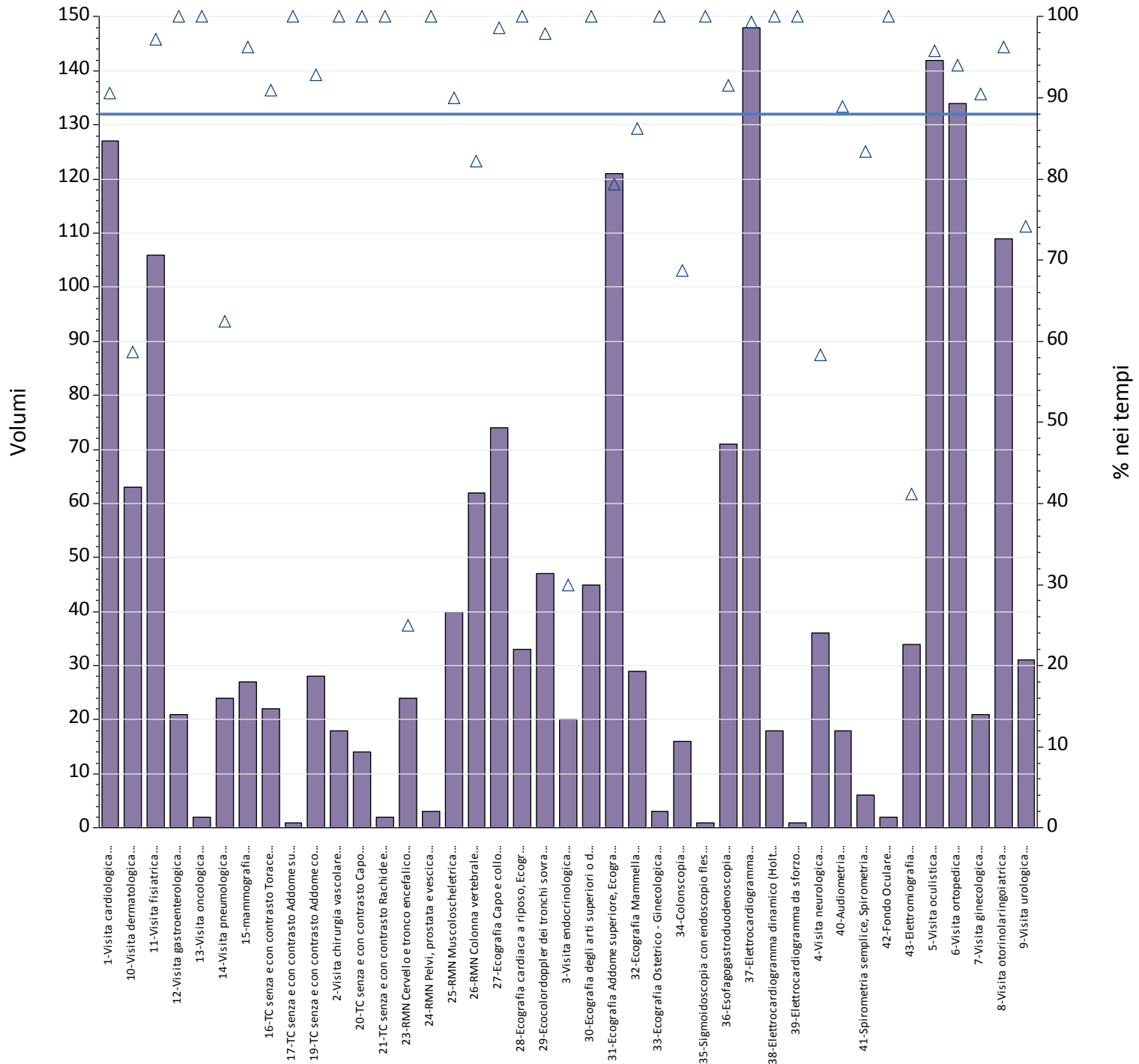
Prestazioni	Totali	% nei tempi	mobilita	mobilita totali	di cui nei tempi
1-Visita cardiologica	290	98%	15	5.2%	87%
2-Visita chirurgia vascolare	19	68%	19	100%	68%
3-Visita endocrinologica	32	94%	32	100%	94%
4-Visita neurologica	99	44%	44	44%	89%
5-Visita oculistica	133	99%	15	11%	100%
6-Visita ortopedica	224	92%	16	7.1%	88%
7-Visita ginecologica	64	95%	3	4.7%	100%
8-Visita otorinolaringoiatrica	200	85%	26	13%	100%
9-Visita urologica	78	85%	17	22%	94%
10-Visita dermatologica	205	73%	31	15%	90%
11-Visita fisiatrica	351	98%	14	4.0%	100%
12-Visita gastroenterologica	30	27%	4	13%	50%
13-Visita oncologica	16	94%	7	44%	86%
14-Visita pneumologica	85	64%	8	9.4%	50%
15-mammografia	34	94%	3	8.8%	67%
16-TC senza e con contrasto Torace	84	67%	7	8.3%	86%
17-TC senza e con contrasto Addome superiore	6	50%	1	17%	0%
19-TC senza e con contrasto Addome completo	87	75%	6	6.9%	100%
20-TC senza e con contrasto Capo	38	58%	1	2.6%	100%
21-TC senza e con contrasto Rachide e speco	10	80%	1	10%	100%
23-RMN Cervello e tronco encefalico	23	22%	9	39%	11%
24-RMN Pelvi, prostata e vescica	10	30%	9	90%	22%
25-RMN Muscoloscheletrica	60	45%	28	47%	71%
26-RMN Colonna vertebrale	76	63%	37	49%	81%
27-Ecografia Capo e collo	59	90%	8	14%	88%
28-Ecografia cardiaca a riposo, Ecografia	12	92%	9	75%	89%
29-Ecocolordoppler dei tronchi sovra aortici	28	96%	1	3.6%	100%
30-Ecografia degli arti superiori o distrettuale,	46	85%	6	13%	100%
31-Ecografia Addome superiore, Ecografia	191	98%	12	6.3%	100%
32-Ecografia Mammella	41	80%	6	15%	17%
33-Ecografia Ostetrico - Ginecologica	2	100%	0	.00%	.
34-Colonscopia	96	71%	8	8.3%	63%
35-Sigmoidoscopia con endoscopio flessibile,	4	75%	1	25%	100%
36-Esofagogastroduodenoscopia	98	94%	6	6.1%	67%
37-Elettrocardiogramma	257	98%	12	4.7%	83%
38-Elettrocardiogramma dinamico (Holter)	57	100%	0	.00%	.
39-Elettrocardiogramma da sforzo	7	100%	2	29%	100%
40-Audiometria	11	100%	2	18%	100%
41-Spirometria semplice, Spirometria globale	16	56%	2	13%	50%
42-Fondo Oculare	2	100%	0	.00%	.
43-Elettromiografia	26	54%	7	27%	43%
Totale complessivo	3.207	85%	435	14%	82%



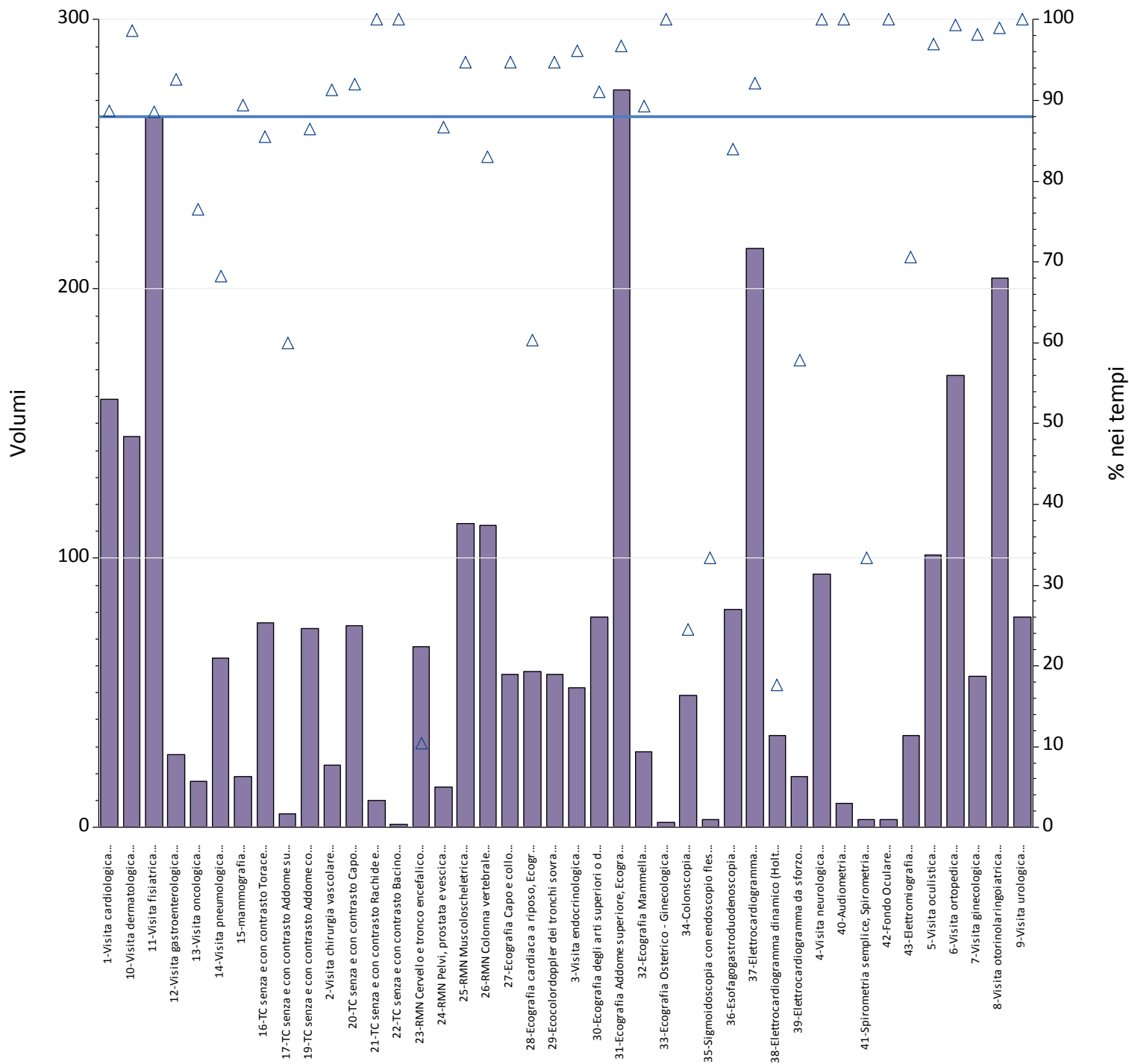
Prestazioni	Totali	% nei tempi	mobilita	mobilita totali	di cui nei tempi
1-Visita cardiologica	168	58%	67	40%	90%
2-Visita chirurgia vascolare	18	100%	18	100%	100%
3-Visita endocrinologica	46	24%	46	100%	24%
4-Visita neurologica	85	48%	51	60%	59%
5-Visita oculistica	331	94%	37	11%	84%
6-Visita ortopedica	143	76%	32	22%	44%
7-Visita ginecologica	77	92%	11	14%	55%
8-Visita otorinolaringoiatrica	312	98%	33	11%	94%
9-Visita urologica	62	65%	16	26%	81%
10-Visita dermatologica	267	65%	41	15%	66%
11-Visita fisiatrica	269	97%	12	4.5%	83%
12-Visita gastroenterologica	53	40%	24	45%	58%
13-Visita oncologica	3	100%	0	.00%	.
14-Visita pneumologica	78	77%	16	21%	88%
15-mammografia	84	99%	5	6.0%	100%
16-TC senza e con contrasto Torace	107	98%	5	4.7%	60%
17-TC senza e con contrasto Addome superiore	6	100%	0	.00%	.
18-TC senza e con contrasto Addome inferiore	1	100%	0	.00%	.
19-TC senza e con contrasto Addome completo	95	99%	4	4.2%	75%
20-TC senza e con contrasto Capo	54	100%	2	3.7%	100%
21-TC senza e con contrasto Rachide e speco	8	100%	0	.00%	.
23-RMN Cervello e tronco encefalico	41	34%	11	27%	45%
24-RMN Pelvi, prostata e vescica	2	100%	1	50%	100%
25-RMN Muscoloscheletrica	97	96%	44	45%	95%
26-RMN Colonna vertebrale	95	78%	58	61%	84%
27-Ecografia Capo e collo	92	97%	11	12%	91%
28-Ecografia cardiaca a riposo, Ecografia	130	79%	61	47%	89%
29-Ecocolordoppler dei tronchi sovra aortici	125	100%	14	11%	100%
30-Ecografia degli arti superiori o distrettuale,	69	100%	4	5.8%	100%
31-Ecografia Addome superiore, Ecografia	337	99%	40	12%	98%
32-Ecografia Mammella	42	100%	3	7.1%	100%
33-Ecografia Ostetrico - Ginecologica	3	100%	1	33%	100%
34-Colonscopia	70	50%	14	20%	57%
35-Sigmoidoscopia con endoscopio flessibile,	3	67%	0	.00%	.
36-Esofagogastroduodenoscopia	134	81%	19	14%	58%
37-Elettrocardiogramma	316	92%	65	21%	97%
38-Elettrocardiogramma dinamico (Holter)	101	99%	7	6.9%	86%
39-Elettrocardiogramma da sforzo	66	100%	0	.00%	.
40-Audiometria	23	96%	6	26%	100%
41-Spirometria semplice, Spirometria globale	36	81%	6	17%	83%
42-Fondo Oculare	13	100%	0	.00%	.
43-Elettromiografia	64	56%	37	58%	92%
Totale complessivo	4.126	85%	822	20%	79%



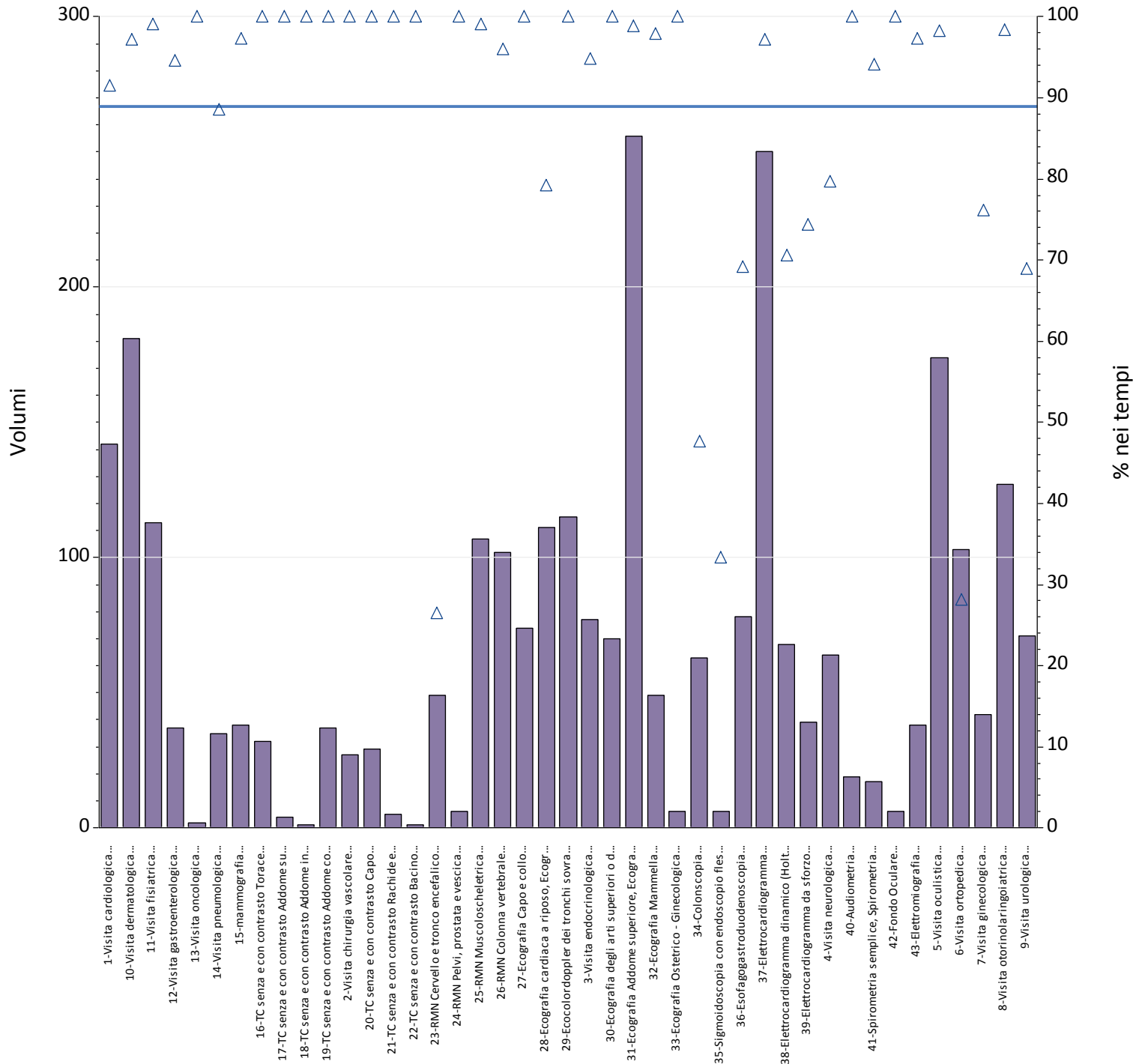
Prestazioni	Totali	% nei tempi	mobilita	mobilita totali	di cui nei tempi
1-Visita cardiologica	84	69%	44	52%	80%
2-Visita chirurgia vascolare	18	50%	12	67%	67%
3-Visita endocrinologica	14	86%	13	93%	92%
4-Visita neurologica	54	83%	46	85%	98%
5-Visita oculistica	67	96%	21	31%	100%
6-Visita ortopedica	98	74%	31	32%	97%
7-Visita ginecologica	42	95%	14	33%	93%
8-Visita otorinolaringoiatrica	118	99%	31	26%	97%
9-Visita urologica	60	100%	25	42%	100%
10-Visita dermatologica	79	90%	20	25%	70%
11-Visita fisiatrica	129	99%	24	19%	100%
12-Visita gastroenterologica	14	43%	9	64%	22%
13-Visita oncologica	4	75%	4	100%	75%
14-Visita pneumologica	44	75%	34	77%	94%
15-mammografia	14	71%	5	36%	40%
16-TC senza e con contrasto Torace	22	86%	12	55%	83%
17-TC senza e con contrasto Addome superiore	4	100%	1	25%	100%
18-TC senza e con contrasto Addome inferiore	1	100%	0	.00%	.
19-TC senza e con contrasto Addome completo	33	85%	19	58%	84%
20-TC senza e con contrasto Capo	24	88%	8	33%	63%
21-TC senza e con contrasto Rachide e speco	3	100%	0	.00%	.
23-RMN Cervello e tronco encefalico	23	30%	20	87%	30%
24-RMN Pelvi, prostata e vescica	6	50%	6	100%	50%
25-RMN Muscoloscheletrica	18	78%	17	94%	76%
26-RMN Colonna vertebrale	38	79%	34	89%	76%
27-Ecografia Capo e collo	31	100%	10	32%	100%
28-Ecografia cardiaca a riposo, Ecografia	10	80%	10	100%	80%
29-Ecocolordoppler dei tronchi sovra aortici	18	94%	12	67%	100%
30-Ecografia degli arti superiori o distrettuale,	30	90%	14	47%	93%
31-Ecografia Addome superiore, Ecografia	124	90%	51	41%	100%
32-Ecografia Mammella	30	70%	12	40%	33%
34-Colonscopia	17	76%	9	53%	67%
35-Sigmoidoscopia con endoscopio flessibile,	1	100%	0	.00%	.
36-Esofagogastroduodenoscopia	60	92%	9	15%	56%
37-Elettrocardiogramma	70	67%	36	51%	75%
38-Elettrocardiogramma dinamico (Holter)	6	67%	6	100%	67%
39-Elettrocardiogramma da sforzo	1	100%	1	100%	100%
40-Audiometria	3	100%	2	67%	100%
41-Spirometria semplice, Spirometria globale	3	100%	3	100%	100%
43-Elettromiografia	18	17%	18	100%	17%
Totale complessivo	1.433	84%	643	45%	82%



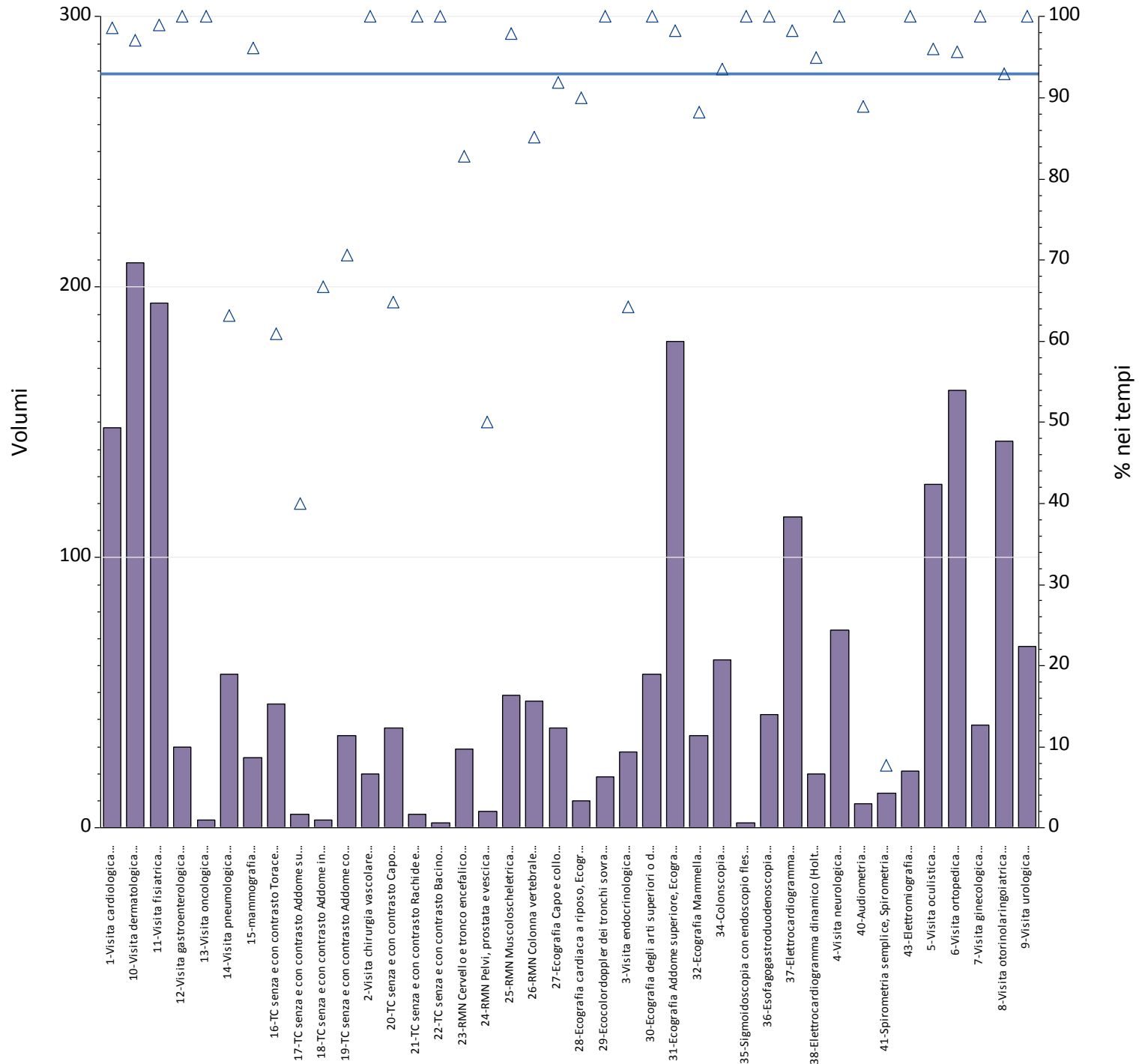
Prestazioni	Totali	% nei tempi	mobilita	mobilita totali	di cui nei tempi
1-Visita cardiologica	127	91%	45	35%	89%
2-Visita chirurgia vascolare	18	100%	9	50%	100%
3-Visita endocrinologica	20	30%	20	100%	30%
4-Visita neurologica	36	58%	34	94%	62%
5-Visita oculistica	142	96%	48	34%	94%
6-Visita ortopedica	134	94%	11	8.2%	36%
7-Visita ginecologica	21	90%	6	29%	67%
8-Visita otorinolaringoiatrica	109	96%	35	32%	97%
9-Visita urologica	31	74%	17	55%	88%
10-Visita dermatologica	63	59%	29	46%	52%
11-Visita fisiatrica	106	97%	18	17%	83%
12-Visita gastroenterologica	21	100%	4	19%	100%
13-Visita oncologica	2	100%	0	.00%	.
14-Visita pneumologica	24	63%	18	75%	83%
15-mammografia	27	96%	7	26%	100%
16-TC senza e con contrasto Torace	22	91%	7	32%	71%
17-TC senza e con contrasto Addome superiore	1	100%	1	100%	100%
19-TC senza e con contrasto Addome completo	28	93%	9	32%	78%
20-TC senza e con contrasto Capo	14	100%	10	71%	100%
21-TC senza e con contrasto Rachide e speco	2	100%	0	.00%	.
23-RMN Cervello e tronco encefalico	24	25%	23	96%	26%
24-RMN Pelvi, prostata e vescica	3	100%	0	.00%	.
25-RMN Muscoloscheletrica	40	90%	40	100%	90%
26-RMN Colonna vertebrale	62	82%	51	82%	84%
27-Ecografia Capo e collo	74	99%	14	19%	100%
28-Ecografia cardiaca a riposo, Ecografia	33	100%	33	100%	100%
29-Ecocolordoppler dei tronchi sovra aortici	47	98%	18	38%	100%
30-Ecografia degli arti superiori o distrettuale,	45	100%	12	27%	100%
31-Ecografia Addome superiore, Ecografia	121	79%	77	64%	97%
32-Ecografia Mammella	29	86%	10	34%	100%
33-Ecografia Ostetrico - Ginecologica	3	100%	2	67%	100%
34-Colonscopia	16	69%	7	44%	43%
35-Sigmoidoscopia con endoscopio flessibile,	1	100%	0	.00%	.
36-Esofagogastroduodenoscopia	71	92%	8	11%	25%
37-Elettrocardiogramma	148	99%	46	31%	100%
38-Elettrocardiogramma dinamico (Holter)	18	100%	18	100%	100%
39-Elettrocardiogramma da sforzo	1	100%	1	100%	100%
40-Audiometria	18	89%	6	33%	83%
41-Spirometria semplice, Spirometria globale	6	83%	5	83%	100%
42-Fondo Oculare	2	100%	1	50%	100%
43-Elettromiografia	34	41%	34	100%	41%
Totale complessivo	1.744	88%	734	42%	82%



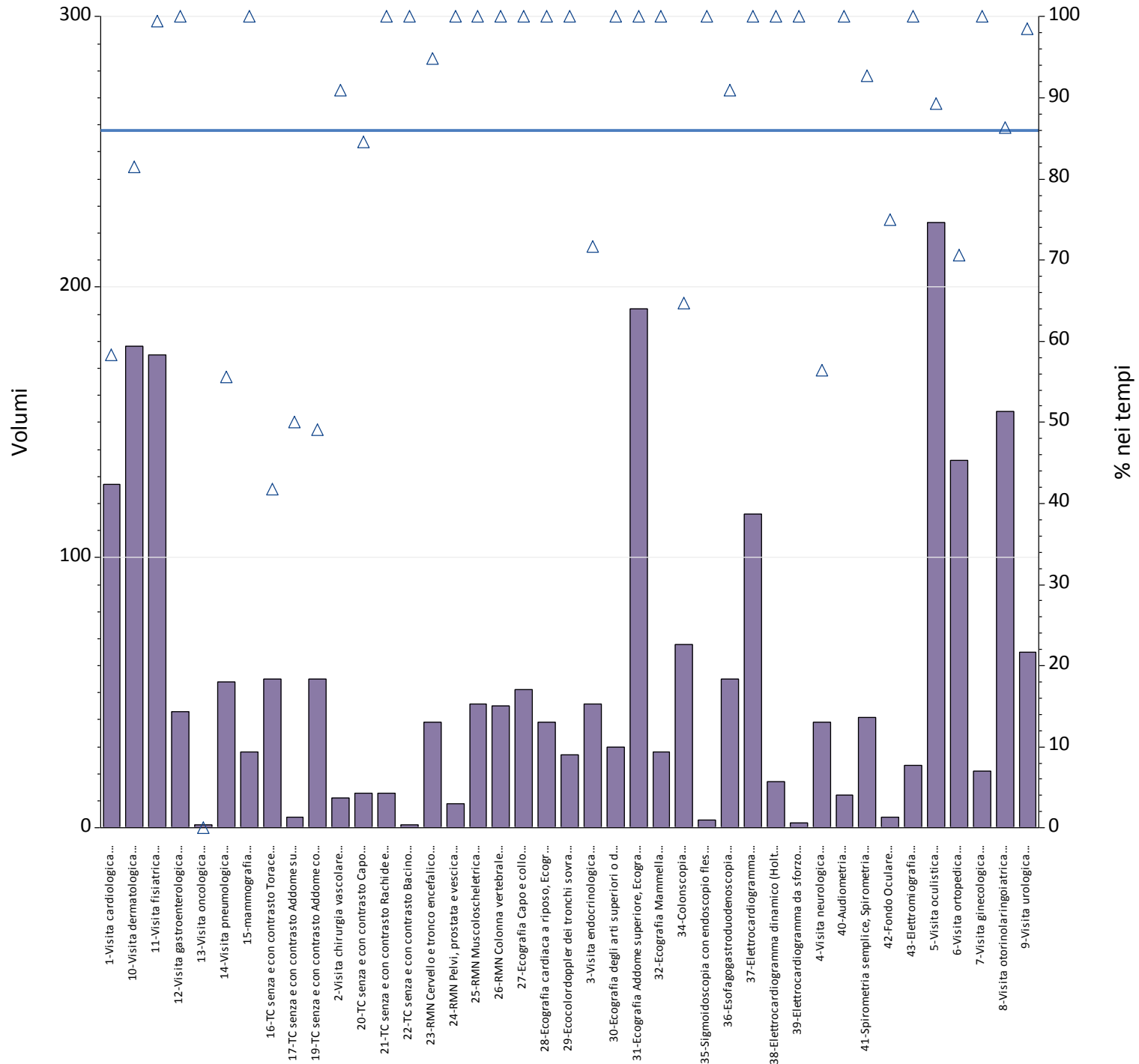
Prestazioni	Totali	% nei tempi	mobilita	mobilita totali	di cui nei tempi
1-Visita cardiologica	159	89%	1	.63%	100%
2-Visita chirurgia vascolare	23	91%	3	13%	33%
3-Visita endocrinologica	52	96%	4	7.7%	100%
4-Visita neurologica	94	100%	6	6.4%	100%
5-Visita oculistica	101	97%	4	4.0%	75%
6-Visita ortopedica	168	99%	6	3.6%	83%
7-Visita ginecologica	56	98%	7	13%	86%
8-Visita otorinolaringoiatrica	204	99%	5	2.5%	60%
9-Visita urologica	78	100%	0	.00%	.
10-Visita dermatologica	145	99%	2	1.4%	100%
11-Visita fisiatrica	264	89%	5	1.9%	100%
12-Visita gastroenterologica	27	93%	6	22%	83%
13-Visita oncologica	17	76%	17	100%	76%
14-Visita pneumologica	63	68%	2	3.2%	100%
15-mammografia	19	89%	1	5.3%	100%
16-TC senza e con contrasto Torace	76	86%	1	1.3%	100%
17-TC senza e con contrasto Addome superiore	5	60%	0	.00%	.
19-TC senza e con contrasto Addome completo	74	86%	1	1.4%	100%
20-TC senza e con contrasto Capo	75	92%	0	.00%	.
21-TC senza e con contrasto Rachide e speco	10	100%	0	.00%	.
22-TC senza e con contrasto Bacino	1	100%	0	.00%	.
23-RMN Cervello e tronco encefalico	67	10%	9	13%	22%
24-RMN Pelvi, prostata e vescica	15	87%	0	.00%	.
25-RMN Muscoloscheletrica	113	95%	1	.88%	0%
26-RMN Colonna vertebrale	112	83%	4	3.6%	75%
27-Ecografia Capo e collo	57	95%	2	3.5%	50%
28-Ecografia cardiaca a riposo, Ecografia	58	60%	3	5.2%	67%
29-Ecocolordoppler dei tronchi sovra aortici	57	95%	1	1.8%	100%
30-Ecografia degli arti superiori o distrettuale,	78	91%	0	.00%	.
31-Ecografia Addome superiore, Ecografia	274	97%	6	2.2%	50%
32-Ecografia Mammella	28	89%	5	18%	100%
33-Ecografia Ostetrico - Ginecologica	2	100%	0	.00%	.
34-Colonscopia	49	24%	15	31%	33%
35-Sigmoidoscopia con endoscopio flessibile,	3	33%	1	33%	100%
36-Esofagogastroduodenoscopia	81	84%	16	20%	81%
37-Elettrocardiogramma	215	92%	1	.47%	100%
38-Elettrocardiogramma dinamico (Holter)	34	18%	0	.00%	.
39-Elettrocardiogramma da sforzo	19	58%	0	.00%	.
40-Audiometria	9	100%	0	.00%	.
41-Spirometria semplice, Spirometria globale	3	33%	1	33%	0%
42-Fondo Oculare	3	100%	0	.00%	.
43-Elettromiografia	34	71%	1	2.9%	0%
Totale complessivo	3.022	88%	137	4.5%	70%



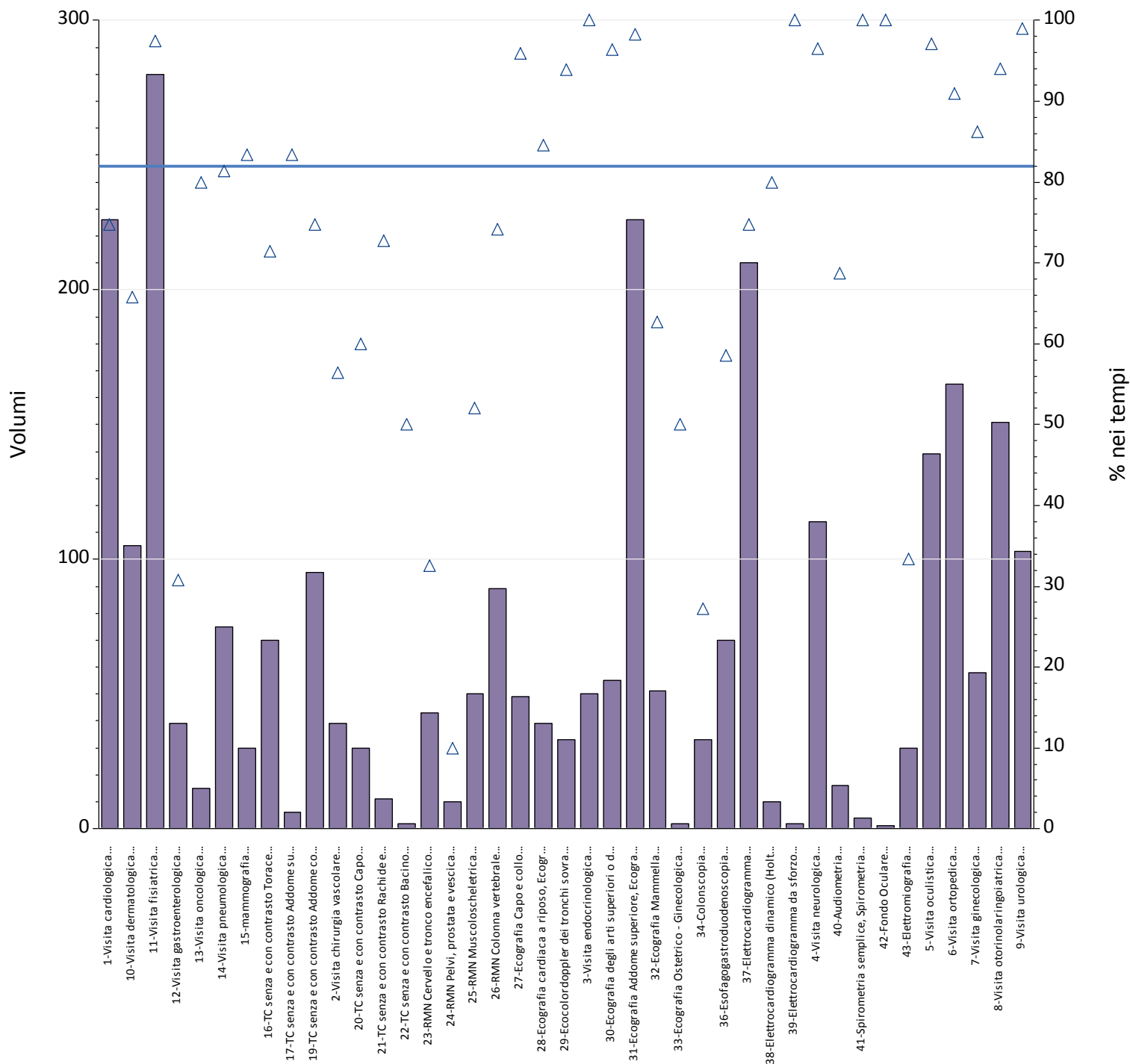
Prestazioni	Totali	% nei tempi	mobilita	mobilita totali	di cui nei tempi
1-Visita cardiologica	142	92%	0	.00%	.
2-Visita chirurgia vascolare	27	100%	1	3.7%	100%
3-Visita endocrinologica	77	95%	4	5.2%	0%
4-Visita neurologica	64	80%	7	11%	43%
5-Visita oculistica	174	98%	7	4.0%	86%
6-Visita ortopedica	103	28%	9	8.7%	100%
7-Visita ginecologica	42	76%	11	26%	100%
8-Visita otorinolaringoiatrica	127	98%	4	3.1%	100%
9-Visita urologica	71	69%	3	4.2%	100%
10-Visita dermatologica	181	97%	4	2.2%	50%
11-Visita fisiatrica	113	99%	6	5.3%	100%
12-Visita gastroenterologica	37	95%	10	27%	90%
13-Visita oncologica	2	100%	2	100%	100%
14-Visita pneumologica	35	89%	3	8.6%	67%
15-mammografia	38	97%	12	32%	92%
16-TC senza e con contrasto Torace	32	100%	3	9.4%	100%
17-TC senza e con contrasto Addome superiore	4	100%	0	.00%	.
18-TC senza e con contrasto Addome inferiore	1	100%	0	.00%	.
19-TC senza e con contrasto Addome completo	37	100%	5	14%	100%
20-TC senza e con contrasto Capo	29	100%	1	3.4%	100%
21-TC senza e con contrasto Rachide e speco	5	100%	0	.00%	.
22-TC senza e con contrasto Bacino	1	100%	0	.00%	.
23-RMN Cervello e tronco encefalico	49	27%	10	20%	60%
24-RMN Pelvi, prostata e vescica	6	100%	1	17%	100%
25-RMN Muscoloscheletrica	107	99%	9	8.4%	89%
26-RMN Colonna vertebrale	102	96%	12	12%	67%
27-Ecografia Capo e collo	74	100%	1	1.4%	100%
28-Ecografia cardiaca a riposo, Ecografia	111	79%	2	1.8%	100%
29-Ecocolordoppler dei tronchi sovra aortici	115	100%	3	2.6%	100%
30-Ecografia degli arti superiori o distrettuale,	70	100%	2	2.9%	100%
31-Ecografia Addome superiore, Ecografia	256	99%	4	1.6%	25%
32-Ecografia Mammella	49	98%	13	27%	92%
33-Ecografia Ostetrico - Ginecologica	6	100%	0	.00%	.
34-Colonscopia	63	48%	30	48%	47%
35-Sigmoidoscopia con endoscopio flessibile,	6	33%	0	.00%	.
36-Esofagogastroduodenoscopia	78	69%	10	13%	100%
37-Elettrocardiogramma	250	97%	0	.00%	.
38-Elettrocardiogramma dinamico (Holter)	68	71%	0	.00%	.
39-Elettrocardiogramma da sforzo	39	74%	0	.00%	.
40-Audiometria	19	100%	0	.00%	.
41-Spirometria semplice, Spirometria globale	17	94%	1	5.9%	100%
42-Fondo Oculare	6	100%	0	.00%	.
43-Elettromiografia	38	97%	1	2.6%	0%
Totale complessivo	2.871	89%	191	6.7%	77%



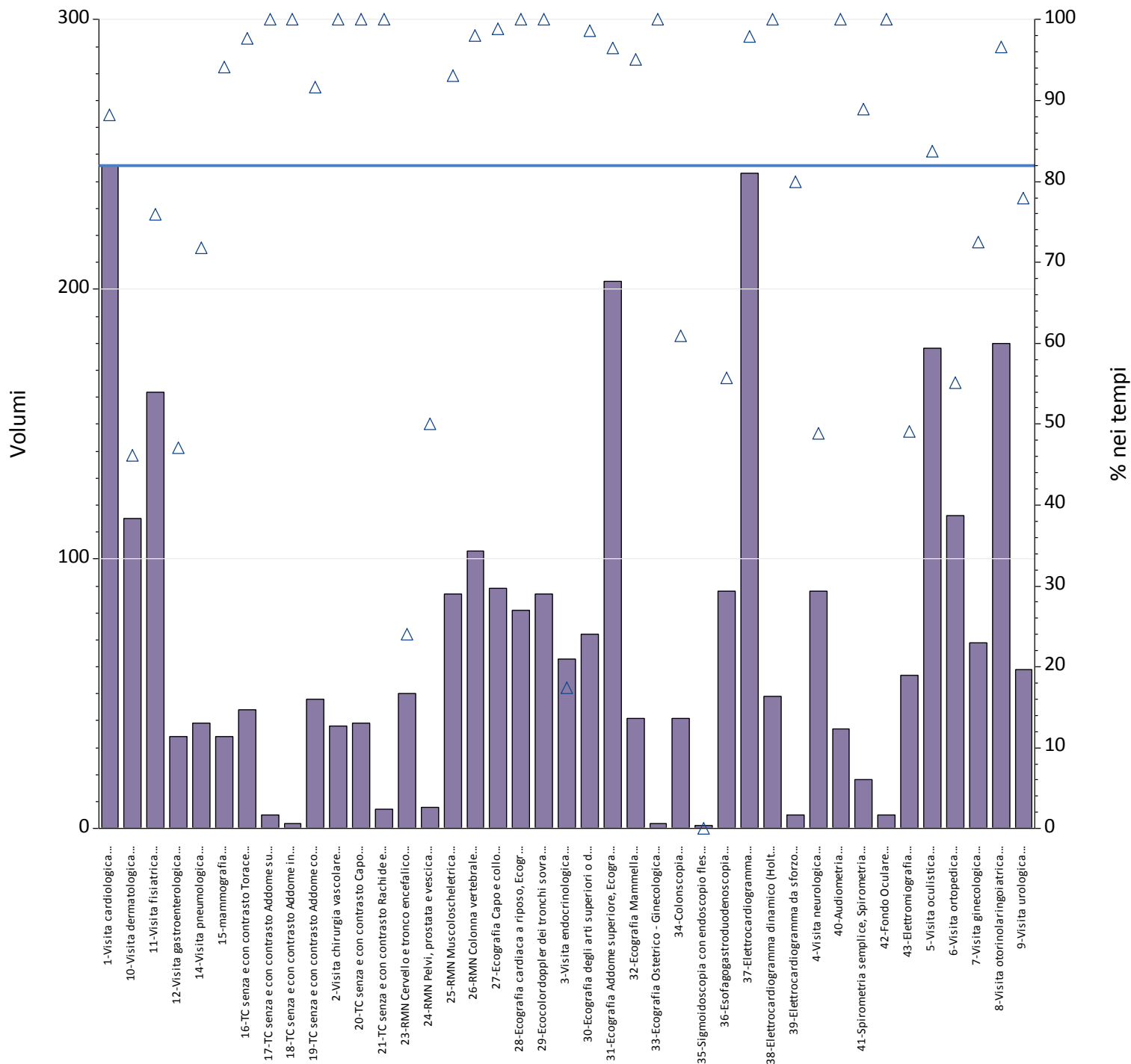
Prestazioni	Totali	% nei tempi	mobilita	mobilita totali	di cui nei tempi
1-Visita cardiologica	148	99%	5	3.4%	80%
2-Visita chirurgia vascolare	20	100%	0	.00%	.
3-Visita endocrinologica	28	64%	3	11%	100%
4-Visita neurologica	73	100%	1	1.4%	100%
5-Visita oculistica	127	96%	24	19%	100%
6-Visita ortopedica	162	96%	10	6.2%	30%
7-Visita ginecologica	38	100%	17	45%	100%
8-Visita otorinolaringoiatrica	143	93%	8	5.6%	38%
9-Visita urologica	67	100%	1	1.5%	100%
10-Visita dermatologica	209	97%	4	1.9%	100%
11-Visita fisiatrica	194	99%	4	2.1%	100%
12-Visita gastroenterologica	30	100%	4	13%	100%
13-Visita oncologica	3	100%	1	33%	100%
14-Visita pneumologica	57	63%	1	1.8%	100%
15-mammografia	26	96%	0	.00%	.
16-TC senza e con contrasto Torace	46	61%	2	4.3%	100%
17-TC senza e con contrasto Addome superiore	5	40%	0	.00%	.
18-TC senza e con contrasto Addome inferiore	3	67%	0	.00%	.
19-TC senza e con contrasto Addome completo	34	71%	1	2.9%	100%
20-TC senza e con contrasto Capo	37	65%	0	.00%	.
21-TC senza e con contrasto Rachide e speco	5	100%	0	.00%	.
22-TC senza e con contrasto Bacino	2	100%	0	.00%	.
23-RMN Cervello e tronco encefalico	29	83%	0	.00%	.
24-RMN Pelvi, prostata e vescica	6	50%	0	.00%	.
25-RMN Muscoloscheletrica	49	98%	0	.00%	.
26-RMN Colonna vertebrale	47	85%	4	8.5%	0%
27-Ecografia Capo e collo	37	92%	3	8.1%	100%
28-Ecografia cardiaca a riposo, Ecografia	10	90%	1	10%	0%
29-Ecocolordoppler dei tronchi sovra aortici	19	100%	0	.00%	.
30-Ecografia degli arti superiori o distrettuale,	57	100%	0	.00%	.
31-Ecografia Addome superiore, Ecografia	180	98%	3	1.7%	100%
32-Ecografia Mammella	34	88%	1	2.9%	0%
34-Colonscopia	62	94%	2	3.2%	100%
35-Sigmoidoscopia con endoscopio flessibile,	2	100%	0	.00%	.
36-Esofagogastroduodenoscopia	42	100%	3	7.1%	100%
37-Elettrocardiogramma	115	98%	6	5.2%	83%
38-Elettrocardiogramma dinamico (Holter)	20	95%	1	5.0%	100%
40-Audiometria	9	89%	2	22%	50%
41-Spirometria semplice, Spirometria globale	13	8%	0	.00%	.
43-Elettromiografia	21	100%	0	.00%	.
Totale complessivo	2.209	93%	112	5.1%	81%



Prestazioni	Totali	% nei tempi	mobilita	mobilita totali	di cui nei tempi
1-Visita cardiologica	127	58%	14	11%	93%
2-Visita chirurgia vascolare	11	91%	0	.00%	.
3-Visita endocrinologica	46	72%	11	24%	9%
4-Visita neurologica	39	56%	4	10%	50%
5-Visita oculistica	224	89%	51	23%	82%
6-Visita ortopedica	136	71%	34	25%	29%
7-Visita ginecologica	21	100%	15	71%	100%
8-Visita otorinolaringoiatrica	154	86%	49	32%	98%
9-Visita urologica	65	98%	2	3.1%	100%
10-Visita dermatologica	178	81%	22	12%	100%
11-Visita fisiatrica	175	99%	1	.57%	100%
12-Visita gastroenterologica	43	100%	1	2.3%	100%
13-Visita oncologica	1	0%	1	100%	0%
14-Visita pneumologica	54	56%	1	1.9%	100%
15-mammografia	28	100%	0	.00%	.
16-TC senza e con contrasto Torace	55	42%	4	7.3%	100%
17-TC senza e con contrasto Addome superiore	4	50%	0	.00%	.
19-TC senza e con contrasto Addome completo	55	49%	2	3.6%	100%
20-TC senza e con contrasto Capo	13	85%	0	.00%	.
21-TC senza e con contrasto Rachide e speco	13	100%	0	.00%	.
22-TC senza e con contrasto Bacino	1	100%	0	.00%	.
23-RMN Cervello e tronco encefalico	39	95%	1	2.6%	0%
24-RMN Pelvi, prostata e vescica	9	100%	0	.00%	.
25-RMN Muscoloscheletrica	46	100%	1	2.2%	100%
26-RMN Colonna vertebrale	45	100%	0	.00%	.
27-Ecografia Capo e collo	51	100%	2	3.9%	100%
28-Ecografia cardiaca a riposo, Ecografia	39	100%	3	7.7%	100%
29-Ecocolordoppler dei tronchi sovra aortici	27	100%	0	.00%	.
30-Ecografia degli arti superiori o distrettuale,	30	100%	0	.00%	.
31-Ecografia Addome superiore, Ecografia	192	100%	12	6.3%	100%
32-Ecografia Mammella	28	100%	0	.00%	.
34-Colonscopia	68	65%	3	4.4%	100%
35-Sigmoidoscopia con endoscopio flessibile,	3	100%	0	.00%	.
36-Esofagogastroduodenoscopia	55	91%	1	1.8%	100%
37-Elettrocardiogramma	116	100%	7	6.0%	100%
38-Elettrocardiogramma dinamico (Holter)	17	100%	0	.00%	.
39-Elettrocardiogramma da sforzo	2	100%	2	100%	100%
40-Audiometria	12	100%	2	17%	100%
41-Spirometria semplice, Spirometria globale	41	93%	0	.00%	.
42-Fondo Oculare	4	75%	0	.00%	.
43-Elettromiografia	23	100%	0	.00%	.
Totale complessivo	2.290	86%	246	11%	80%



Prestazioni	Totali	% nei tempi	mobilita	mobilita totali	di cui nei tempi
1-Visita cardiologica	226	75%	9	4.0%	56%
2-Visita chirurgia vascolare	39	56%	0	.00%	.
3-Visita endocrinologica	50	100%	1	2.0%	100%
4-Visita neurologica	114	96%	0	.00%	.
5-Visita oculistica	139	97%	8	5.8%	88%
6-Visita ortopedica	165	91%	26	16%	65%
7-Visita ginecologica	58	86%	7	12%	100%
8-Visita otorinolaringoiatrica	151	94%	16	11%	81%
9-Visita urologica	103	99%	9	8.7%	89%
10-Visita dermatologica	105	66%	11	10%	100%
11-Visita fisiatrica	280	98%	24	8.6%	96%
12-Visita gastroenterologica	39	31%	5	13%	80%
13-Visita oncologica	15	80%	5	33%	100%
14-Visita pneumologica	75	81%	0	.00%	.
15-mammografia	30	83%	1	3.3%	100%
16-TC senza e con contrasto Torace	70	71%	15	21%	73%
17-TC senza e con contrasto Addome superiore	6	83%	1	17%	100%
19-TC senza e con contrasto Addome completo	95	75%	13	14%	100%
20-TC senza e con contrasto Capo	30	60%	7	23%	86%
21-TC senza e con contrasto Rachide e speco	11	73%	3	27%	100%
22-TC senza e con contrasto Bacino	2	50%	0	.00%	.
23-RMN Cervello e tronco encefalico	43	33%	8	19%	38%
24-RMN Pelvi, prostata e vescica	10	10%	1	10%	100%
25-RMN Muscoloscheletrica	50	52%	5	10%	100%
26-RMN Colonna vertebrale	89	74%	1	1.1%	100%
27-Ecografia Capo e collo	49	96%	1	2.0%	100%
28-Ecografia cardiaca a riposo, Ecografia	39	85%	0	.00%	.
29-Ecocolordoppler dei tronchi sovra aortici	33	94%	1	3.0%	100%
30-Ecografia degli arti superiori o distrettuale,	55	96%	10	18%	90%
31-Ecografia Addome superiore, Ecografia	226	98%	18	8.0%	94%
32-Ecografia Mammella	51	63%	6	12%	83%
33-Ecografia Ostetrico - Ginecologica	2	50%	0	.00%	.
34-Colonscopia	33	27%	7	21%	43%
36-Esofagogastroduodenoscopia	70	59%	26	37%	100%
37-Elettrocardiogramma	210	75%	5	2.4%	40%
38-Elettrocardiogramma dinamico (Holter)	10	80%	3	30%	67%
39-Elettrocardiogramma da sforzo	2	100%	2	100%	100%
40-Audiometria	16	69%	2	13%	50%
41-Spirometria semplice, Spirometria globale	4	100%	0	.00%	.
42-Fondo Oculare	1	100%	0	.00%	.
43-Elettromiografia	30	33%	6	20%	67%
Totale complessivo	2.826	82%	263	9.3%	83%



Prestazioni	Totali	% nei tempi	mobilita	mobilita totali	di cui nei tempi
1-Visita cardiologica	246	88%	6	2.4%	67%
2-Visita chirurgia vascolare	38	100%	2	5.3%	100%
3-Visita endocrinologica	63	17%	3	4.8%	100%
4-Visita neurologica	88	49%	6	6.8%	83%
5-Visita oculistica	178	84%	14	7.9%	93%
6-Visita ortopedica	116	55%	51	44%	96%
7-Visita ginecologica	69	72%	9	13%	100%
8-Visita otorinolaringoiatrica	180	97%	20	11%	100%
9-Visita urologica	59	78%	5	8.5%	40%
10-Visita dermatologica	115	46%	15	13%	93%
11-Visita fisiatrica	162	76%	23	14%	100%
12-Visita gastroenterologica	34	47%	13	38%	100%
14-Visita pneumologica	39	72%	2	5.1%	100%
15-mammografia	34	94%	13	38%	100%
16-TC senza e con contrasto Torace	44	98%	18	41%	94%
17-TC senza e con contrasto Addome superiore	5	100%	0	.00%	.
18-TC senza e con contrasto Addome inferiore	2	100%	0	.00%	.
19-TC senza e con contrasto Addome completo	48	92%	19	40%	95%
20-TC senza e con contrasto Capo	39	100%	1	2.6%	100%
21-TC senza e con contrasto Rachide e speco	7	100%	0	.00%	.
23-RMN Cervello e tronco encefalico	50	24%	13	26%	38%
24-RMN Pelvi, prostata e vescica	8	50%	2	25%	100%
25-RMN Muscoloscheletrica	87	93%	15	17%	73%
26-RMN Colonna vertebrale	103	98%	0	.00%	.
27-Ecografia Capo e collo	89	99%	2	2.2%	100%
28-Ecografia cardiaca a riposo, Ecografia	81	100%	2	2.5%	100%
29-Ecocolordoppler dei tronchi sovra aortici	87	100%	3	3.4%	100%
30-Ecografia degli arti superiori o distrettuale,	72	99%	6	8.3%	83%
31-Ecografia Addome superiore, Ecografia	203	97%	18	8.9%	83%
32-Ecografia Mammella	41	95%	6	15%	100%
33-Ecografia Ostetrico - Ginecologica	2	100%	0	.00%	.
34-Colonscopia	41	61%	13	32%	77%
35-Sigmoidoscopia con endoscopio flessibile,	1	0%	1	100%	0%
36-Esofagogastroduodenoscopia	88	56%	41	47%	98%
37-Elettrocardiogramma	243	98%	10	4.1%	90%
38-Elettrocardiogramma dinamico (Holter)	49	100%	2	4.1%	100%
39-Elettrocardiogramma da sforzo	5	80%	4	80%	75%
40-Audiometria	37	100%	0	.00%	.
41-Spirometria semplice, Spirometria globale	18	89%	2	11%	100%
42-Fondo Oculare	5	100%	0	.00%	.
43-Elettromiografia	57	49%	8	14%	75%
Totale complessivo	2.933	82%	368	13%	90%