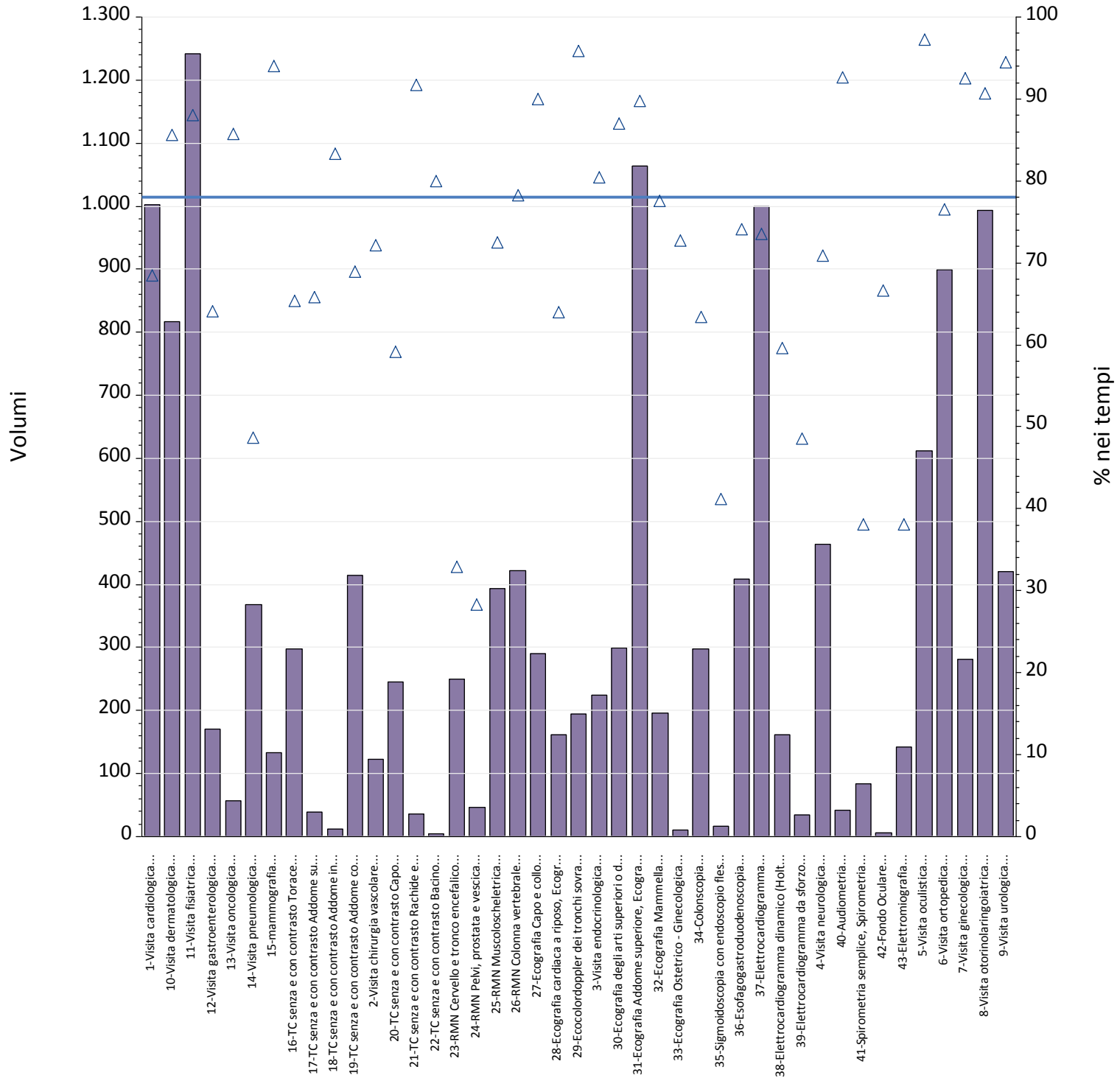
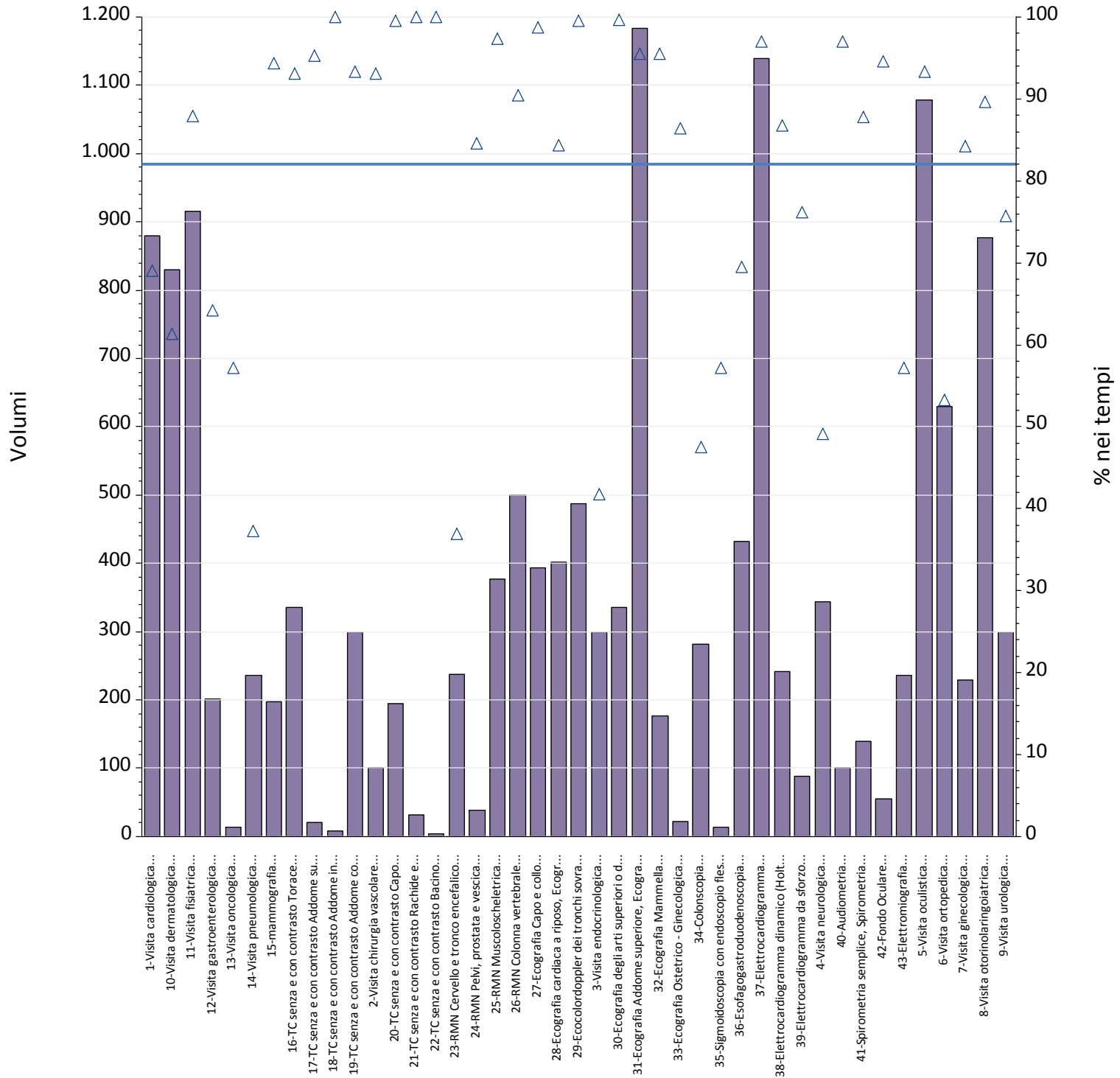


Report TdA
Friuli – Venezia Giulia
Marzo

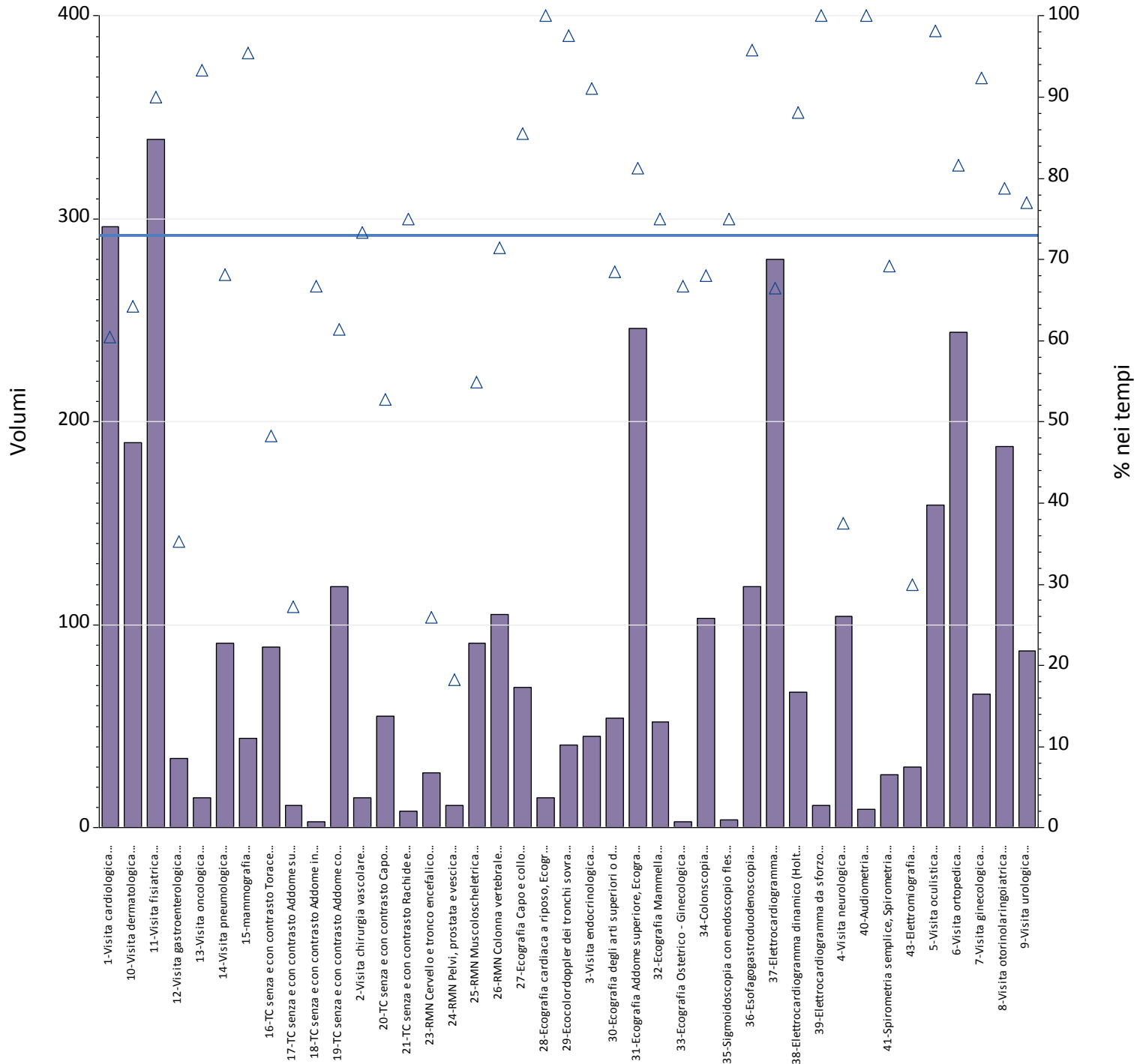


Prestazioni	% nei tempi	volumi
1-Visita cardiologica	68%	1.003
2-Visita chirurgia vascolare	72%	122
3-Visita endocrinologica	80%	225
4-Visita neurologica	71%	464
5-Visita oculistica	97%	612
6-Visita ortopedica	77%	899
7-Visita ginecologica	93%	281
8-Visita otorinolaringoiatrica	91%	994
9-Visita urologica	95%	420
10-Visita dermatologica	86%	816
11-Visita fisiatrica	88%	1.241
12-Visita gastroenterologica	64%	170
13-Visita oncologica	86%	56
14-Visita pneumologica	49%	368
15-mammografia	94%	133
16-TC senza e con contrasto Torace	65%	297
17-TC senza e con contrasto Addome superiore	66%	38
18-TC senza e con contrasto Addome inferiore	83%	12
19-TC senza e con contrasto Addome completo	69%	415
20-TC senza e con contrasto Capo	59%	245
21-TC senza e con contrasto Rachide e speco vertebrale	92%	36
22-TC senza e con contrasto Bacino	80%	5
23-RMN Cervello e tronco encefalico	33%	249
24-RMN Pelvi, prostata e vescica	28%	46
25-RMN Muscoloscheletrica	73%	393
26-RMN Colonna vertebrale	78%	422
27-Ecografia Capo e collo	90%	290
28-Ecografia cardiaca a riposo, Ecografia cardiaca con prova fisica o farmacologica, Ecografia cardiaca con contrasto	64%	161
29-Ecocolordoppler dei tronchi sovra aortici	96%	194
30-Ecografia degli arti superiori o distrettuale, arteriosa o venosa, Ecografia degli arti inferiori o distrettuale, arteriosa	87%	299
31-Ecografia Addome superiore, Ecografia Addome inferiore, Ecografia Addome completo	90%	1.064
32-Ecografia Mammella	78%	196
33-Ecografia Ostetrico - Ginecologica	73%	11
34-Colonscopia	63%	298
35-Sigmoidoscopia con endoscopio flessibile, Proctosigmoidoscopia con endoscopio rigido	41%	17
36-Esofagogastroduodenoscopia	74%	409
37-Elettrocardiogramma	74%	1.000
38-Elettrocardiogramma dinamico (Holter)	60%	161
39-Elettrocardiogramma da sforzo	49%	35
40-Audiometria	93%	41
41-Spirometria semplice, Spirometria globale	38%	84
42-Fondo Oculare	67%	6
43-Elettromiografia	38%	142
Totale complessivo	78%	14.370

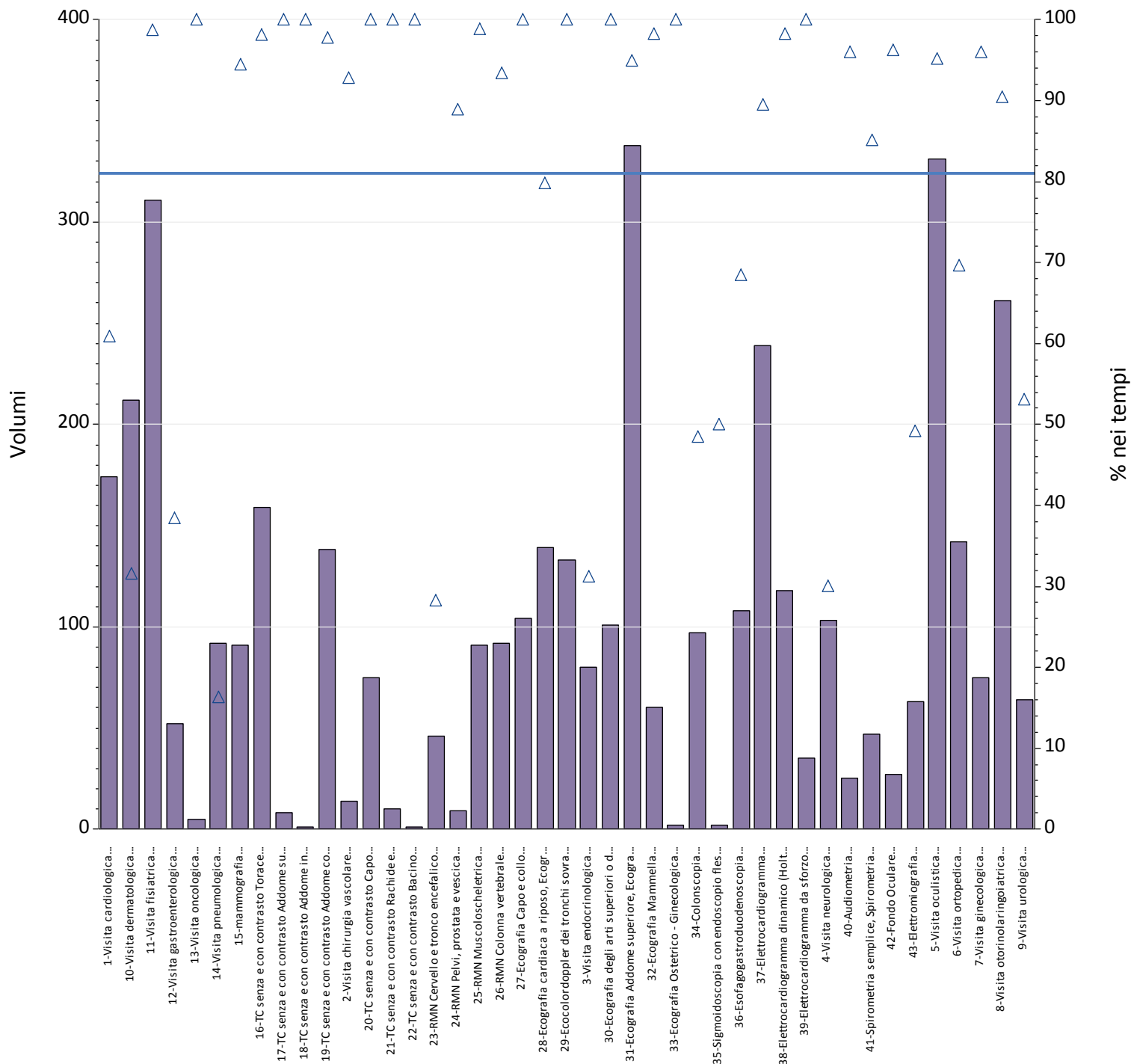


Prestazioni	% nei tempi	volumi
1-Visita cardiologica	69%	880
2-Visita chirurgia vascolare	93%	101
3-Visita endocrinologica	42%	299
4-Visita neurologica	49%	344
5-Visita oculistica	93%	1.078
6-Visita ortopedica	53%	629
7-Visita ginecologica	84%	229
8-Visita otorinolaringoiatrica	90%	877
9-Visita urologica	76%	300
10-Visita dermatologica	61%	830
11-Visita fisiatrica	88%	916
12-Visita gastroenterologica	64%	201
13-Visita oncologica	57%	14
14-Visita pneumologica	37%	236
15-mammografia	94%	197
16-TC senza e con contrasto Torace	93%	335
17-TC senza e con contrasto Addome superiore	95%	21
18-TC senza e con contrasto Addome inferiore	100%	8
19-TC senza e con contrasto Addome completo	93%	299
20-TC senza e con contrasto Capo	99%	194
21-TC senza e con contrasto Rachide e speco vertebrale	100%	32
22-TC senza e con contrasto Bacino	100%	4
23-RMN Cervello e tronco encefalico	37%	238
24-RMN Pelvi, prostata e vescica	85%	39
25-RMN Muscoloscheletrica	97%	377
26-RMN Colonna vertebrale	90%	500
27-Ecografia Capo e collo	99%	393
28-Ecografia cardiaca a riposo, Ecografia cardiaca con prova fisica o farmacologica, Ecografia cardiaca con contrasto	84%	402
29-Ecocolordoppler dei tronchi sovra aortici	100%	488
30-Ecografia degli arti superiori o distrettuale, arteriosa o venosa, Ecografia degli arti inferiori o distrettuale, arteriosa	100%	336
31-Ecografia Addome superiore, Ecografia Addome inferiore, Ecografia Addome completo	96%	1.184
32-Ecografia Mammella	95%	177
33-Ecografia Ostetrico - Ginecologica	86%	22
34-Colonscopia	48%	282
35-Sigmoidoscopia con endoscopio flessibile, Proctosigmoidoscopia con endoscopio rigido	57%	14
36-Esofagogastroduodenoscopia	69%	432
37-Elettrocardiogramma	97%	1.139
38-Elettrocardiogramma dinamico (Holter)	87%	241
39-Elettrocardiogramma da sforzo	76%	88
40-Audiometria	97%	100
41-Spirometria semplice, Spirometria globale	88%	139
42-Fondo Oculare	95%	55
43-Elettromiografia	57%	236
Totale complessivo	82%	14.906

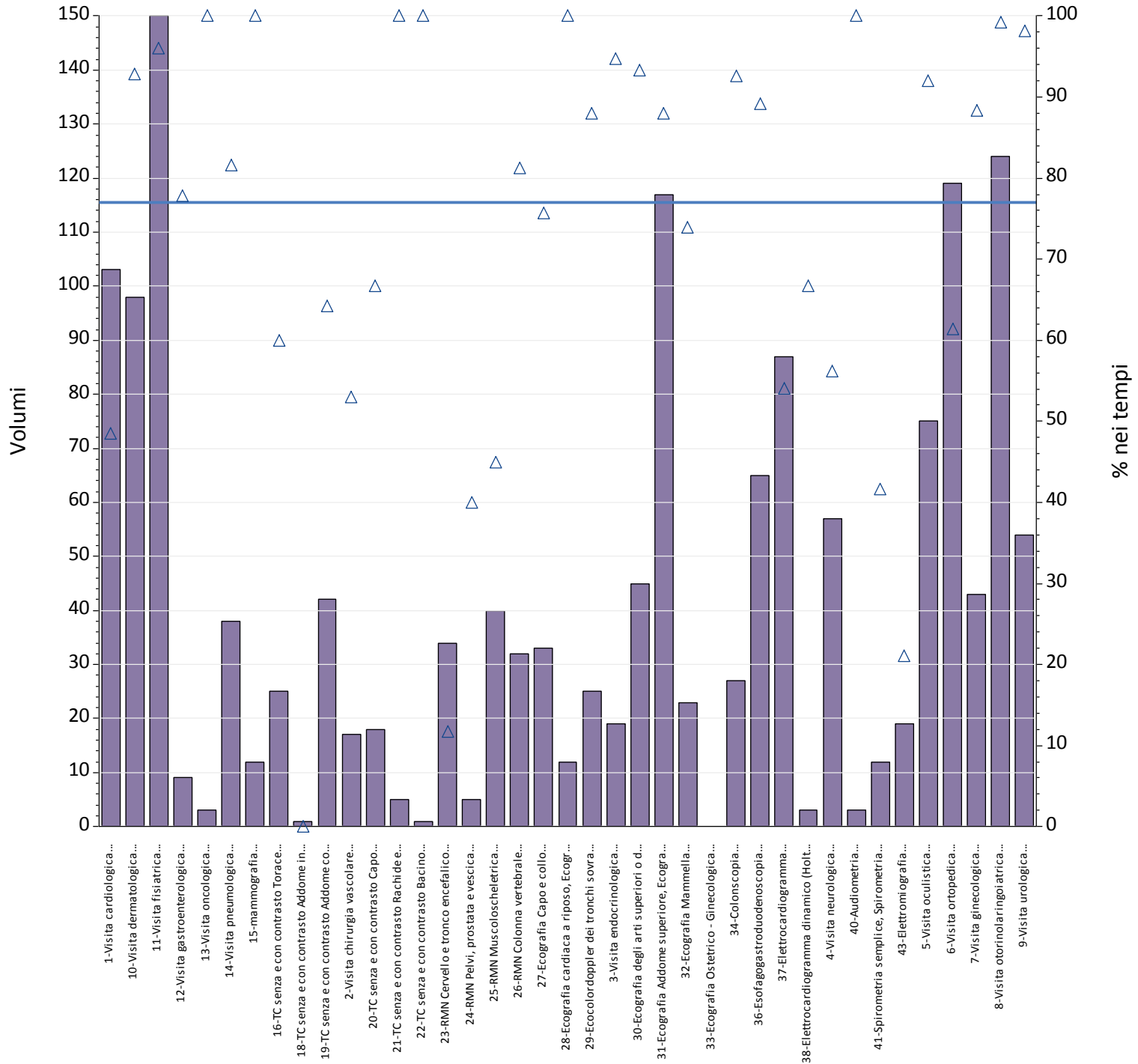
Aziende	B - Breve					D - Differita				
	Totali	% nei tempi	mobilita	mobilita totali	di cui nei tempi	Totali	% nei tempi	mobilita	mobilita totali	di cui nei tempi
A.A.S. N. 2 - BASSA FRIULANA-ISONTINA	3.565	73%	568	16%	79%	4.275	81%	950	22%	78%
A.A.S. N. 3 - ALTO FRIULI-COLLINARE-MEDIO FRIULI	1.595	77%	730	46%	73%	1.824	84%	746	41%	76%
A.A.S. N. 5 - FRIULI OCCIDENTALE	3.374	77%	173	5.1%	73%	3.158	83%	215	6.8%	76%
ASUITS - AZIENDA SANITARIA UNIVERSITARIA INTEGRATA DI TRIESTE	2.829	88%	144	5.1%	87%	2.437	84%	307	13%	85%
ASUIUD - AZIENDA SANITARIA UNIVERSITARIA INTEGRATA DI UDINE	3.007	74%	325	11%	79%	3.212	78%	428	13%	85%
REGIONE FRIULI - VENEZIA GIULIA	14.370	78%	1.940	14%	77%	14.906	82%	2.646	18%	79%



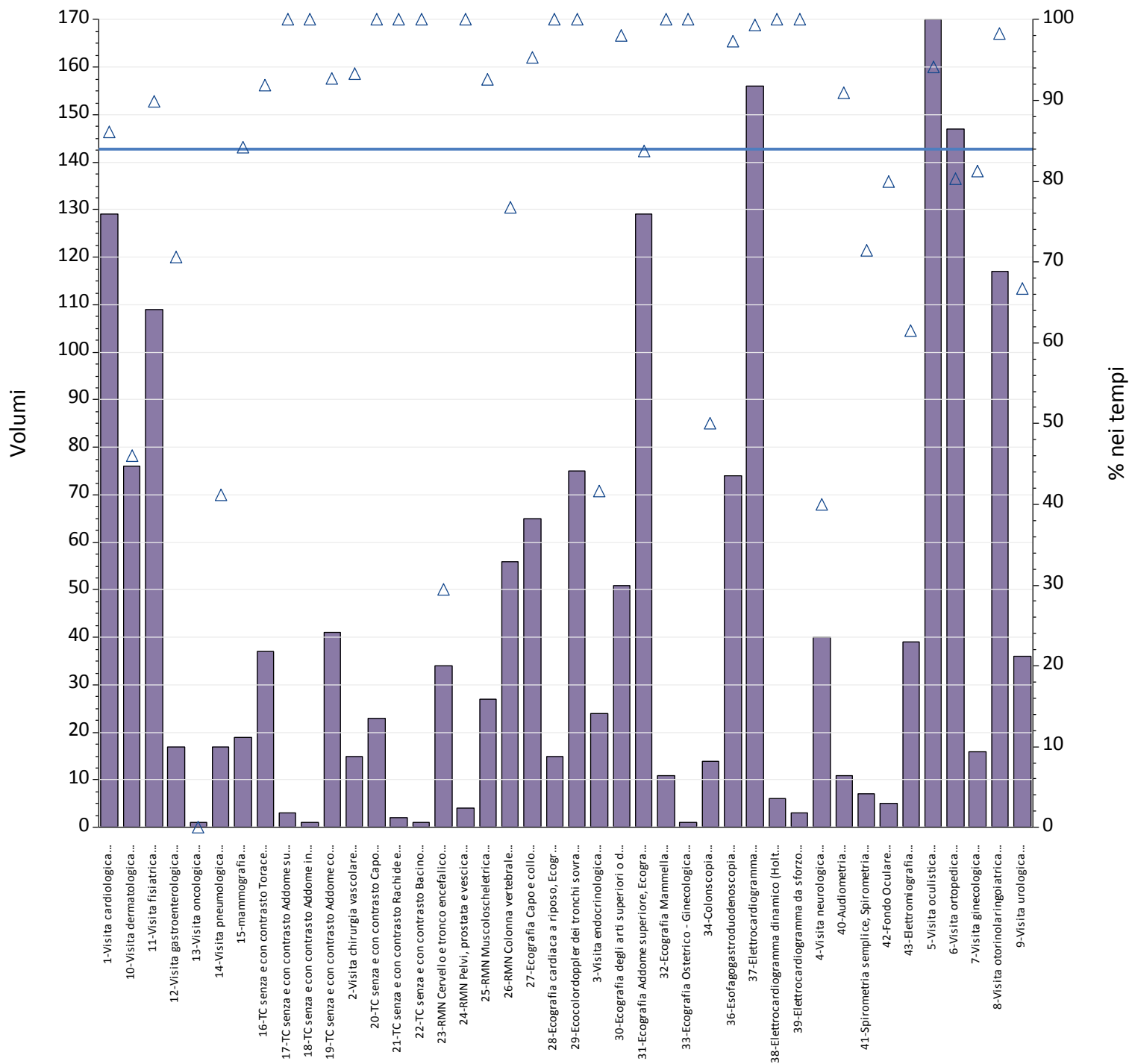
Prestazioni	Totali	% nei tempi	mobilita	mobilita totali	di cui nei tempi
1-Visita cardiologica	296	60%	26	8.8%	69%
2-Visita chirurgia vascolare	15	73%	15	100%	73%
3-Visita endocrinologica	45	91%	45	100%	91%
4-Visita neurologica	104	38%	38	37%	66%
5-Visita oculistica	159	98%	9	5.7%	100%
6-Visita ortopedica	244	82%	18	7.4%	72%
7-Visita ginecologica	66	92%	6	9.1%	100%
8-Visita otorinolaringoiatrica	188	79%	28	15%	89%
9-Visita urologica	87	77%	22	25%	100%
10-Visita dermatologica	190	64%	35	18%	97%
11-Visita fisiatrica	339	90%	16	4.7%	100%
12-Visita gastroenterologica	34	35%	10	29%	50%
13-Visita oncologica	15	93%	4	27%	75%
14-Visita pneumologica	91	68%	5	5.5%	20%
15-mammografia	44	95%	5	11%	100%
16-TC senza e con contrasto Torace	89	48%	8	9.0%	88%
17-TC senza e con contrasto Addome superiore	11	27%	1	9.1%	100%
18-TC senza e con contrasto Addome inferiore	3	67%	1	33%	100%
19-TC senza e con contrasto Addome completo	119	61%	16	13%	88%
20-TC senza e con contrasto Capo	55	53%	9	16%	56%
21-TC senza e con contrasto Rachide e speco	8	75%	2	25%	100%
23-RMN Cervello e tronco encefalico	27	26%	7	26%	29%
24-RMN Pelvi, prostata e vescica	11	18%	9	82%	0%
25-RMN Muscoloscheletrica	91	55%	52	57%	73%
26-RMN Colonna vertebrale	105	71%	52	50%	79%
27-Ecografia Capo e collo	69	86%	12	17%	83%
28-Ecografia cardiaca a riposo, Ecografia	15	100%	14	93%	100%
29-Ecocolordoppler dei tronchi sovra aortici	41	98%	5	12%	100%
30-Ecografia degli arti superiori o distrettuale,	54	69%	12	22%	100%
31-Ecografia Addome superiore, Ecografia	246	81%	29	12%	93%
32-Ecografia Mammella	52	75%	10	19%	50%
33-Ecografia Ostetrico - Ginecologica	3	67%	1	33%	0%
34-Colonscopia	103	68%	5	4.9%	100%
35-Sigmoidoscopia con endoscopio flessibile,	4	75%	0	.00%	.
36-Esofagogastroduodenoscopia	119	96%	5	4.2%	40%
37-Elettrocardiogramma	280	66%	21	7.5%	76%
38-Elettrocardiogramma dinamico (Holter)	67	88%	1	1.5%	0%
39-Elettrocardiogramma da sforzo	11	100%	0	.00%	.
40-Audiometria	9	100%	1	11%	100%
41-Spirometria semplice, Spirometria globale	26	69%	1	3.8%	0%
43-Elettromiografia	30	30%	12	40%	58%
Totale complessivo	3.565	73%	568	16%	79%



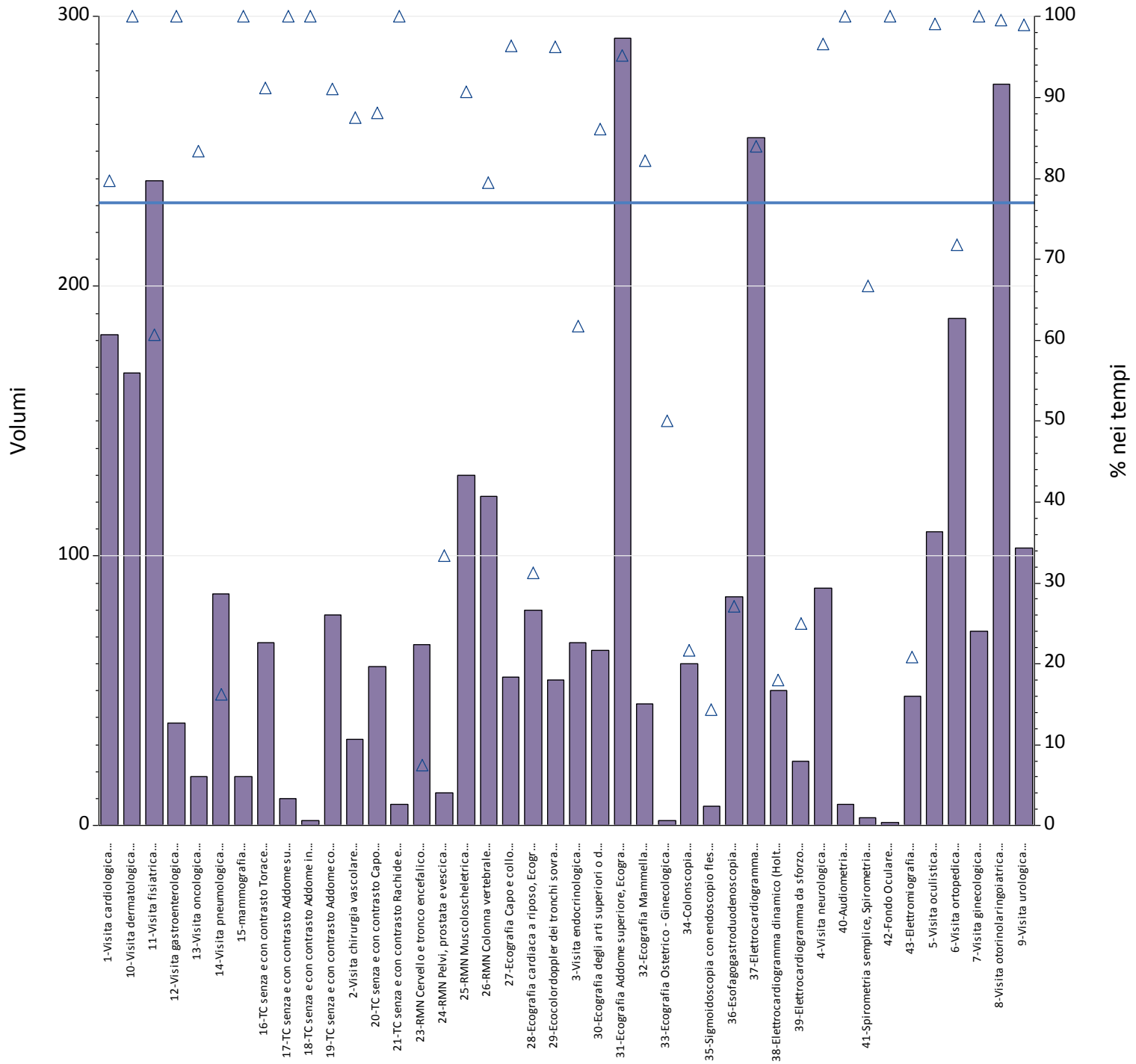
Prestazioni	Totali	% nei tempi	mobilita	mobilita totali	di cui nei tempi
1-Visita cardiologica	174	61%	88	51%	92%
2-Visita chirurgia vascolare	14	93%	14	100%	93%
3-Visita endocrinologica	80	31%	79	99%	32%
4-Visita neurologica	103	30%	63	61%	35%
5-Visita oculistica	331	95%	38	11%	82%
6-Visita ortopedica	142	70%	31	22%	23%
7-Visita ginecologica	75	96%	4	5.3%	50%
8-Visita otorinolaringoiatrica	261	90%	47	18%	98%
9-Visita urologica	64	53%	15	23%	80%
10-Visita dermatologica	212	32%	53	25%	68%
11-Visita fisiatrica	311	99%	10	3.2%	70%
12-Visita gastroenterologica	52	38%	23	44%	74%
13-Visita oncologica	5	100%	1	20%	100%
14-Visita pneumologica	92	16%	16	17%	44%
15-mammografia	91	95%	8	8.8%	100%
16-TC senza e con contrasto Torace	159	98%	6	3.8%	83%
17-TC senza e con contrasto Addome superiore	8	100%	0	.00%	.
18-TC senza e con contrasto Addome inferiore	1	100%	0	.00%	.
19-TC senza e con contrasto Addome completo	138	98%	7	5.1%	86%
20-TC senza e con contrasto Capo	75	100%	5	6.7%	100%
21-TC senza e con contrasto Rachide e speco	10	100%	4	40%	100%
22-TC senza e con contrasto Bacino	1	100%	0	.00%	.
23-RMN Cervello e tronco encefalico	46	28%	10	22%	80%
24-RMN Pelvi, prostata e vescica	9	89%	4	44%	75%
25-RMN Muscoloscheletrica	91	99%	52	57%	100%
26-RMN Colonna vertebrale	92	93%	58	63%	100%
27-Ecografia Capo e collo	104	100%	10	9.6%	100%
28-Ecografia cardiaca a riposo, Ecografia	139	80%	60	43%	92%
29-Ecocolordoppler dei tronchi sovra aortici	133	100%	15	11%	100%
30-Ecografia degli arti superiori o distrettuale,	101	100%	5	5.0%	100%
31-Ecografia Addome superiore, Ecografia	338	95%	50	15%	100%
32-Ecografia Mammella	60	98%	3	5.0%	100%
33-Ecografia Ostetrico - Ginecologica	2	100%	0	.00%	.
34-Colonscopia	97	48%	17	18%	76%
35-Sigmoidoscopia con endoscopio flessibile,	2	50%	1	50%	0%
36-Esofagogastroduodenoscopia	108	69%	17	16%	71%
37-Elettrocardiogramma	239	90%	75	31%	97%
38-Elettrocardiogramma dinamico (Holter)	118	98%	11	9.3%	100%
39-Elettrocardiogramma da sforzo	35	100%	1	2.9%	100%
40-Audiometria	25	96%	4	16%	100%
41-Spirometria semplice, Spirometria globale	47	85%	7	15%	71%
42-Fondo Oculare	27	96%	0	.00%	.
43-Elettromiografia	63	49%	38	60%	82%
Totale complessivo	4.275	81%	950	22%	78%



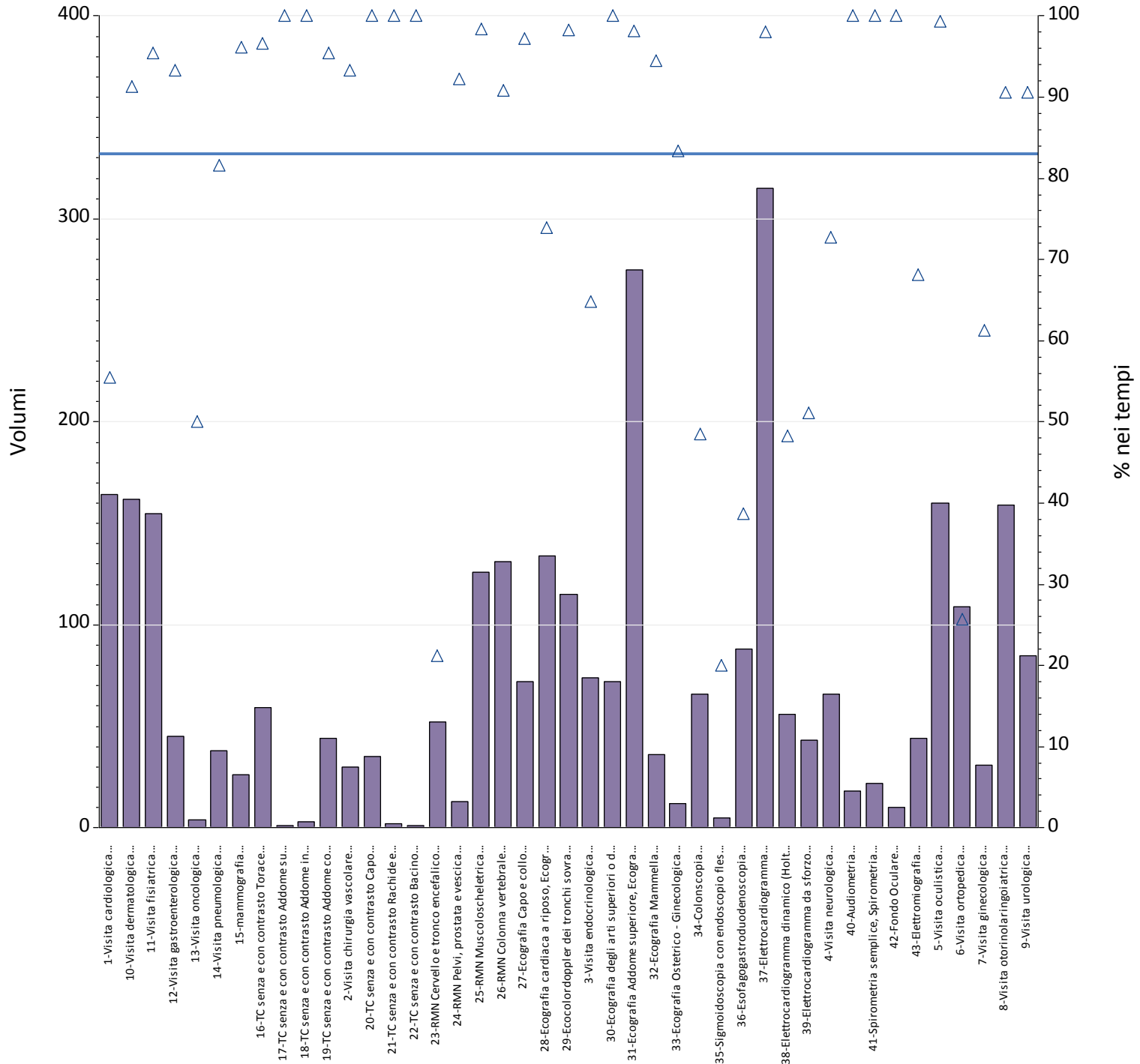
Prestazioni	Totali	% nei tempi	mobilita	mobilita totali	di cui nei tempi
1-Visita cardiologica	103	49%	55	53%	73%
2-Visita chirurgia vascolare	17	53%	10	59%	60%
3-Visita endocrinologica	19	95%	19	100%	95%
4-Visita neurologica	57	56%	54	95%	59%
5-Visita oculistica	75	92%	29	39%	90%
6-Visita ortopedica	119	61%	46	39%	78%
7-Visita ginecologica	43	88%	11	26%	82%
8-Visita otorinolaringoiatrica	124	99%	35	28%	97%
9-Visita urologica	54	98%	24	44%	96%
10-Visita dermatologica	98	93%	16	16%	63%
11-Visita fisiatrica	150	96%	29	19%	97%
12-Visita gastroenterologica	9	78%	2	22%	0%
13-Visita oncologica	3	100%	3	100%	100%
14-Visita pneumologica	38	82%	36	95%	86%
15-mammografia	12	100%	5	42%	100%
16-TC senza e con contrasto Torace	25	60%	16	64%	50%
18-TC senza e con contrasto Addome inferiore	1	0%	0	.00%	.
19-TC senza e con contrasto Addome completo	42	64%	27	64%	59%
20-TC senza e con contrasto Capo	18	67%	9	50%	44%
21-TC senza e con contrasto Rachide e speco	5	100%	3	60%	100%
22-TC senza e con contrasto Bacino	1	100%	0	.00%	.
23-RMN Cervello e tronco encefalico	34	12%	26	76%	12%
24-RMN Pelvi, prostata e vescica	5	40%	4	80%	25%
25-RMN Muscoloscheletrica	40	45%	39	98%	46%
26-RMN Colonna vertebrale	32	81%	20	63%	95%
27-Ecografia Capo e collo	33	76%	7	21%	100%
28-Ecografia cardiaca a riposo, Ecografia	12	100%	11	92%	100%
29-Ecocolordoppler dei tronchi sovra aortici	25	88%	10	40%	90%
30-Ecografia degli arti superiori o distrettuale,	45	93%	17	38%	82%
31-Ecografia Addome superiore, Ecografia	117	88%	44	38%	95%
32-Ecografia Mammella	23	74%	8	35%	50%
33-Ecografia Ostetrico - Ginecologica	0	.	0	.	.
34-Colonscopia	27	93%	7	26%	86%
36-Esofagogastroduodenoscopia	65	89%	17	26%	59%
37-Elettrocardiogramma	87	54%	54	62%	74%
38-Elettrocardiogramma dinamico (Holter)	3	67%	3	100%	67%
40-Audiometria	3	100%	3	100%	100%
41-Spirometria semplice, Spirometria globale	12	42%	12	100%	42%
43-Elettromiografia	19	21%	19	100%	21%
Totale complessivo	1.595	77%	730	46%	73%



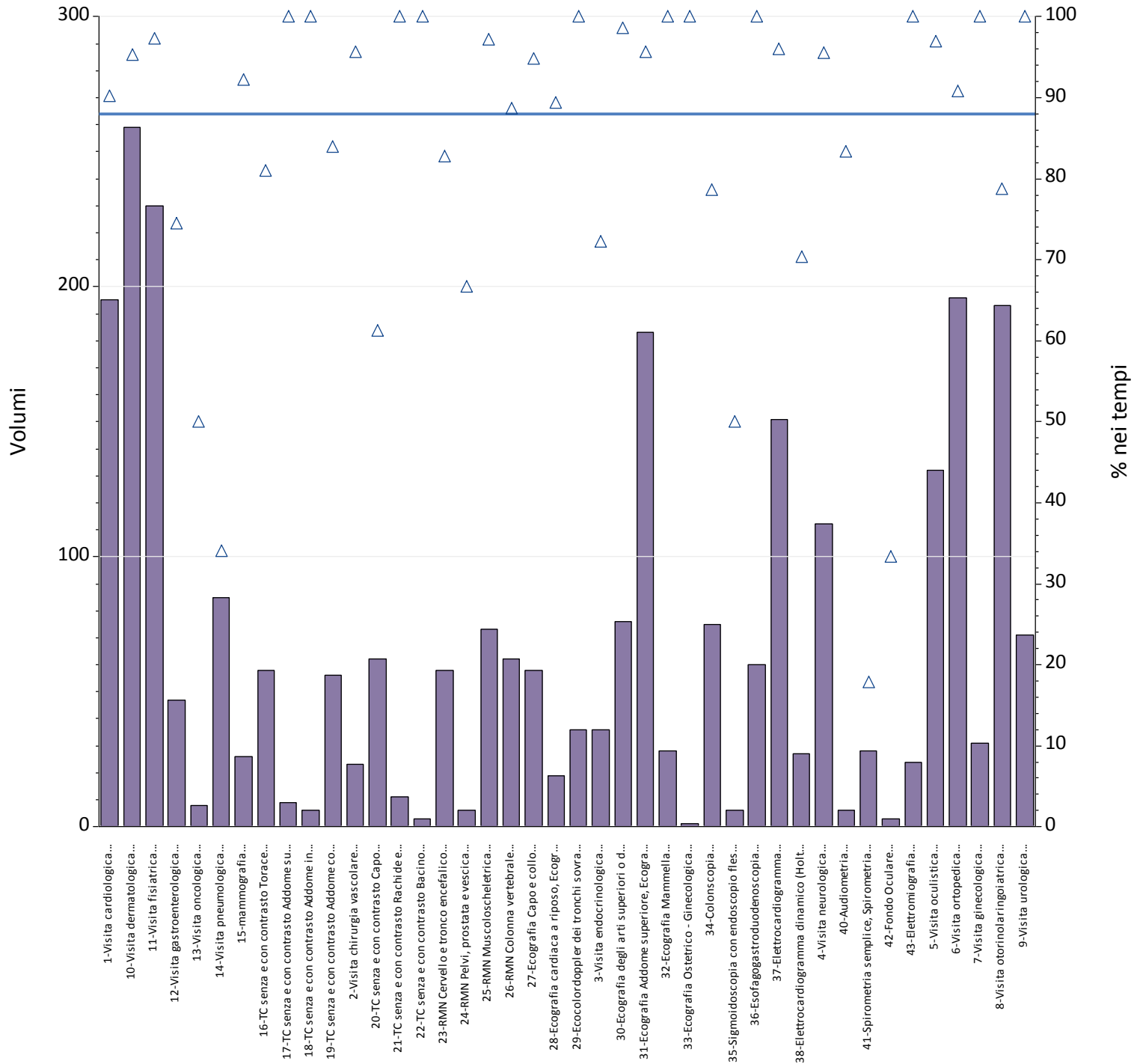
Prestazioni	Totali	% nei tempi	mobilita	mobilita totali	di cui nei tempi
1-Visita cardiologica	129	86%	42	33%	88%
2-Visita chirurgia vascolare	15	93%	8	53%	88%
3-Visita endocrinologica	24	42%	22	92%	45%
4-Visita neurologica	40	40%	39	98%	41%
5-Visita oculistica	170	94%	60	35%	87%
6-Visita ortopedica	147	80%	23	16%	26%
7-Visita ginecologica	16	81%	7	44%	57%
8-Visita otorinolaringoiatrica	117	98%	34	29%	100%
9-Visita urologica	36	67%	21	58%	67%
10-Visita dermatologica	76	46%	36	47%	47%
11-Visita fisiatrica	109	90%	22	20%	50%
12-Visita gastroenterologica	17	71%	8	47%	38%
13-Visita oncologica	1	0%	0	.00%	.
14-Visita pneumologica	17	41%	14	82%	43%
15-mammografia	19	84%	3	16%	100%
16-TC senza e con contrasto Torace	37	92%	15	41%	93%
17-TC senza e con contrasto Addome superiore	3	100%	1	33%	100%
18-TC senza e con contrasto Addome inferiore	1	100%	1	100%	100%
19-TC senza e con contrasto Addome completo	41	93%	14	34%	93%
20-TC senza e con contrasto Capo	23	100%	6	26%	100%
21-TC senza e con contrasto Rachide e speco	2	100%	1	50%	100%
22-TC senza e con contrasto Bacino	1	100%	0	.00%	.
23-RMN Cervello e tronco encefalico	34	29%	27	79%	26%
24-RMN Pelvi, prostata e vescica	4	100%	2	50%	100%
25-RMN Muscoloscheletrica	27	93%	27	100%	93%
26-RMN Colonna vertebrale	56	77%	46	82%	85%
27-Ecografia Capo e collo	65	95%	19	29%	89%
28-Ecografia cardiaca a riposo, Ecografia	15	100%	13	87%	100%
29-Ecocolordoppler dei tronchi sovra aortici	75	100%	23	31%	100%
30-Ecografia degli arti superiori o distrettuale,	51	98%	14	27%	100%
31-Ecografia Addome superiore, Ecografia	129	84%	74	57%	99%
32-Ecografia Mammella	11	100%	3	27%	100%
33-Ecografia Ostetrico - Ginecologica	1	100%	1	100%	100%
34-Colonscopia	14	50%	5	36%	60%
36-Esofagogastroduodenoscopia	74	97%	6	8.1%	67%
37-Elettrocardiogramma	156	99%	45	29%	98%
38-Elettrocardiogramma dinamico (Holter)	6	100%	6	100%	100%
39-Elettrocardiogramma da sforzo	3	100%	3	100%	100%
40-Audiometria	11	91%	9	82%	89%
41-Spirometria semplice, Spirometria globale	7	71%	7	100%	71%
42-Fondo Oculare	5	80%	0	.00%	.
43-Elettromiografia	39	62%	39	100%	62%
Totale complessivo	1.824	84%	746	41%	76%



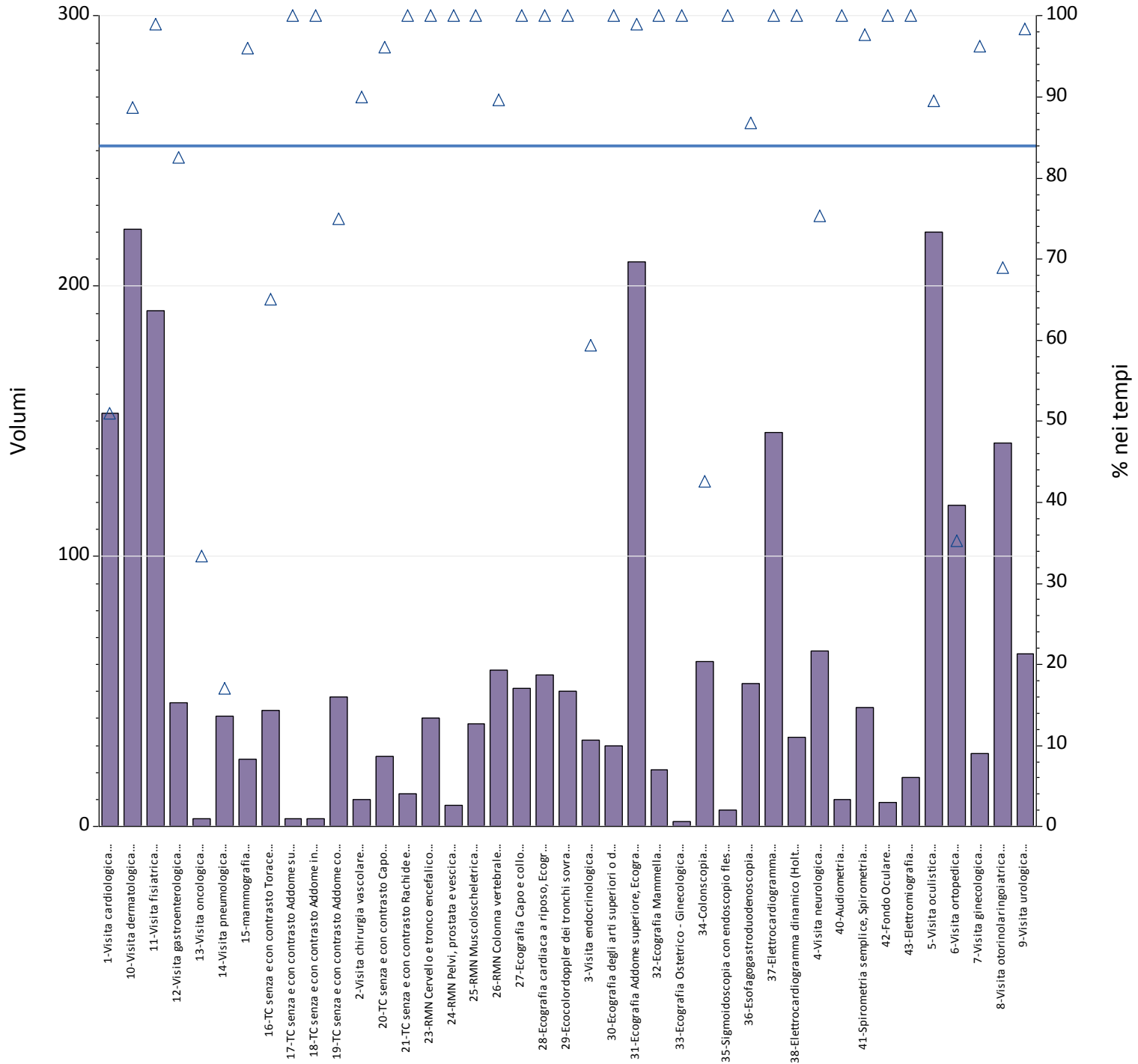
Prestazioni	Totali	% nei tempi	mobilita	mobilita totali	di cui nei tempi
1-Visita cardiologica	182	80%	3	1.6%	33%
2-Visita chirurgia vascolare	32	88%	2	6.3%	0%
3-Visita endocrinologica	68	62%	4	5.9%	100%
4-Visita neurologica	88	97%	6	6.8%	67%
5-Visita oculistica	109	99%	3	2.8%	100%
6-Visita ortopedica	188	72%	11	5.9%	73%
7-Visita ginecologica	72	100%	13	18%	100%
8-Visita otorinolaringoiatrica	275	100%	7	2.5%	86%
9-Visita urologica	103	99%	6	5.8%	100%
10-Visita dermatologica	168	100%	2	1.2%	100%
11-Visita fisiatrica	239	61%	7	2.9%	100%
12-Visita gastroenterologica	38	100%	11	29%	100%
13-Visita oncologica	18	83%	18	100%	83%
14-Visita pneumologica	86	16%	5	5.8%	80%
15-mammografia	18	100%	2	11%	100%
16-TC senza e con contrasto Torace	68	91%	1	1.5%	100%
17-TC senza e con contrasto Addome superiore	10	100%	0	.00%	.
18-TC senza e con contrasto Addome inferiore	2	100%	0	.00%	.
19-TC senza e con contrasto Addome completo	78	91%	6	7.7%	83%
20-TC senza e con contrasto Capo	59	88%	2	3.4%	100%
21-TC senza e con contrasto Rachide e speco	8	100%	0	.00%	.
23-RMN Cervello e tronco encefalico	67	7%	5	7.5%	0%
24-RMN Pelvi, prostata e vescica	12	33%	0	.00%	.
25-RMN Muscoloscheletrica	130	91%	2	1.5%	50%
26-RMN Colonna vertebrale	122	80%	5	4.1%	60%
27-Ecografia Capo e collo	55	96%	1	1.8%	100%
28-Ecografia cardiaca a riposo, Ecografia	80	31%	0	.00%	.
29-Ecocolordoppler dei tronchi sovra aortici	54	96%	0	.00%	.
30-Ecografia degli arti superiori o distrettuale,	65	86%	1	1.5%	100%
31-Ecografia Addome superiore, Ecografia	292	95%	8	2.7%	38%
32-Ecografia Mammella	45	82%	7	16%	86%
33-Ecografia Ostetrico - Ginecologica	2	50%	0	.00%	.
34-Colonscopia	60	22%	21	35%	33%
35-Sigmoidoscopia con endoscopio flessibile,	7	14%	0	.00%	.
36-Esofagogastroduodenoscopia	85	27%	9	11%	78%
37-Elettrocardiogramma	255	84%	3	1.2%	33%
38-Elettrocardiogramma dinamico (Holter)	50	18%	1	2.0%	100%
39-Elettrocardiogramma da sforzo	24	25%	0	.00%	.
40-Audiometria	8	100%	1	13%	100%
41-Spirometria semplice, Spirometria globale	3	67%	0	.00%	.
42-Fondo Oculare	1	100%	0	.00%	.
43-Elettromiografia	48	21%	0	.00%	.
Totale complessivo	3.374	77%	173	5.1%	73%



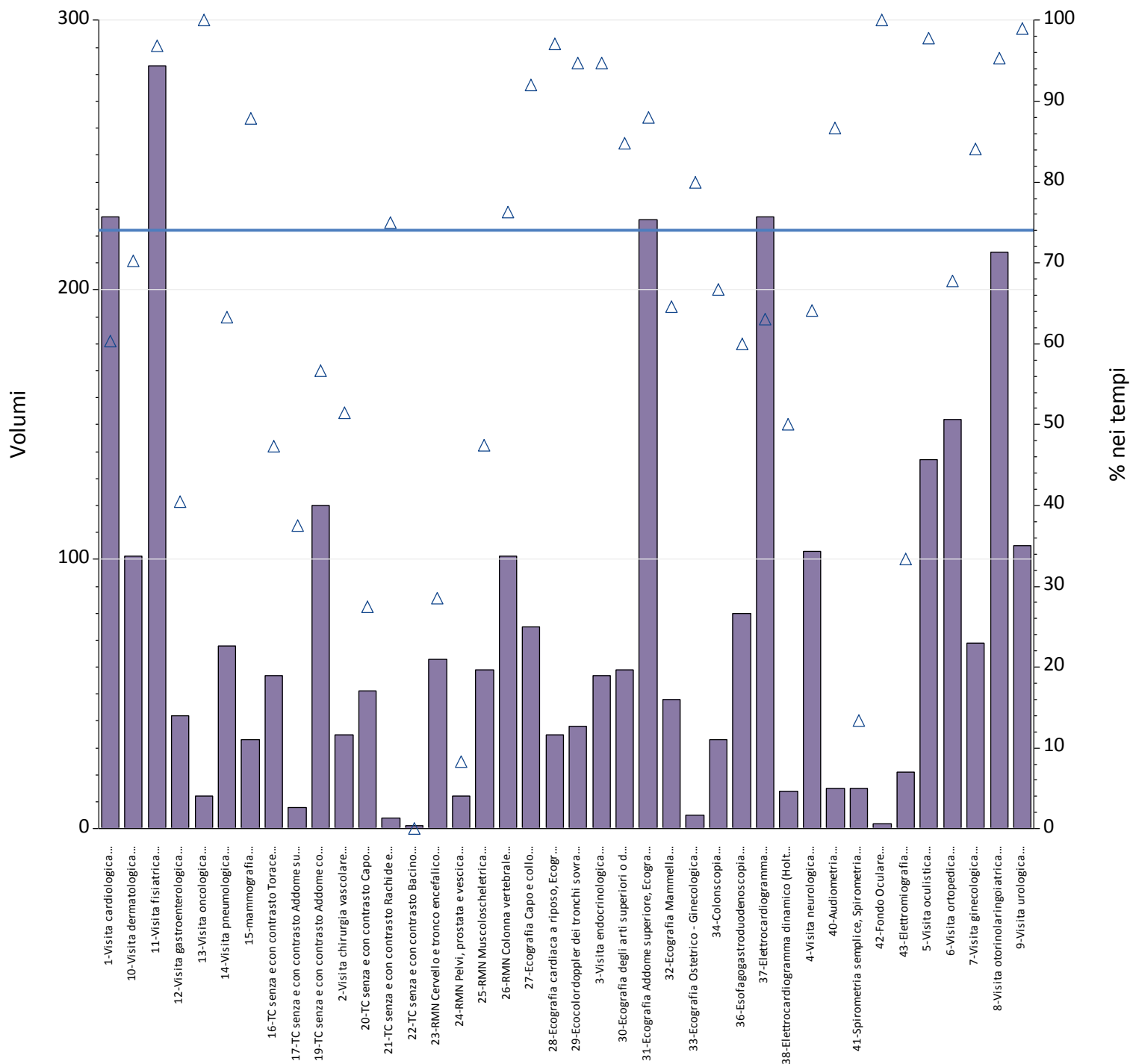
Prestazioni	Totali	% nei tempi	mobilita	mobilita totali	di cui nei tempi
1-Visita cardiologica	164	55%	5	3.0%	100%
2-Visita chirurgia vascolare	30	93%	2	6.7%	50%
3-Visita endocrinologica	74	65%	2	2.7%	0%
4-Visita neurologica	66	73%	5	7.6%	80%
5-Visita oculistica	160	99%	10	6.3%	100%
6-Visita ortopedica	109	26%	17	16%	59%
7-Visita ginecologica	31	61%	8	26%	100%
8-Visita otorinolaringoiatrica	159	91%	9	5.7%	100%
9-Visita urologica	85	91%	1	1.2%	100%
10-Visita dermatologica	162	91%	0	.00%	.
11-Visita fisiatrica	155	95%	5	3.2%	80%
12-Visita gastroenterologica	45	93%	20	44%	95%
13-Visita oncologica	4	50%	4	100%	50%
14-Visita pneumologica	38	82%	2	5.3%	100%
15-mammografia	26	96%	6	23%	100%
16-TC senza e con contrasto Torace	59	97%	8	14%	75%
17-TC senza e con contrasto Addome superiore	1	100%	0	.00%	.
18-TC senza e con contrasto Addome inferiore	3	100%	0	.00%	.
19-TC senza e con contrasto Addome completo	44	95%	8	18%	75%
20-TC senza e con contrasto Capo	35	100%	1	2.9%	100%
21-TC senza e con contrasto Rachide e speco	2	100%	0	.00%	.
22-TC senza e con contrasto Bacino	1	100%	0	.00%	.
23-RMN Cervello e tronco encefalico	52	21%	12	23%	25%
24-RMN Pelvi, prostata e vescica	13	92%	2	15%	100%
25-RMN Muscoloscheletrica	126	98%	5	4.0%	100%
26-RMN Colonna vertebrale	131	91%	10	7.6%	30%
27-Ecografia Capo e collo	72	97%	4	5.6%	50%
28-Ecografia cardiaca a riposo, Ecografia	134	74%	4	3.0%	100%
29-Ecocolordoppler dei tronchi sovra aortici	115	98%	5	4.3%	80%
30-Ecografia degli arti superiori o distrettuale,	72	100%	1	1.4%	100%
31-Ecografia Addome superiore, Ecografia	275	98%	5	1.8%	80%
32-Ecografia Mammella	36	94%	4	11%	100%
33-Ecografia Ostetrico - Ginecologica	12	83%	0	.00%	.
34-Colonscopia	66	48%	22	33%	50%
35-Sigmoidoscopia con endoscopio flessibile,	5	20%	1	20%	100%
36-Esofagogastroduodenoscopia	88	39%	19	22%	95%
37-Elettrocardiogramma	315	98%	5	1.6%	100%
38-Elettrocardiogramma dinamico (Holter)	56	48%	1	1.8%	100%
39-Elettrocardiogramma da sforzo	43	51%	0	.00%	.
40-Audiometria	18	100%	0	.00%	.
41-Spirometria semplice, Spirometria globale	22	100%	0	.00%	.
42-Fondo Oculare	10	100%	0	.00%	.
43-Elettromiografia	44	68%	2	4.5%	50%
Totale complessivo	3.158	83%	215	6.8%	76%



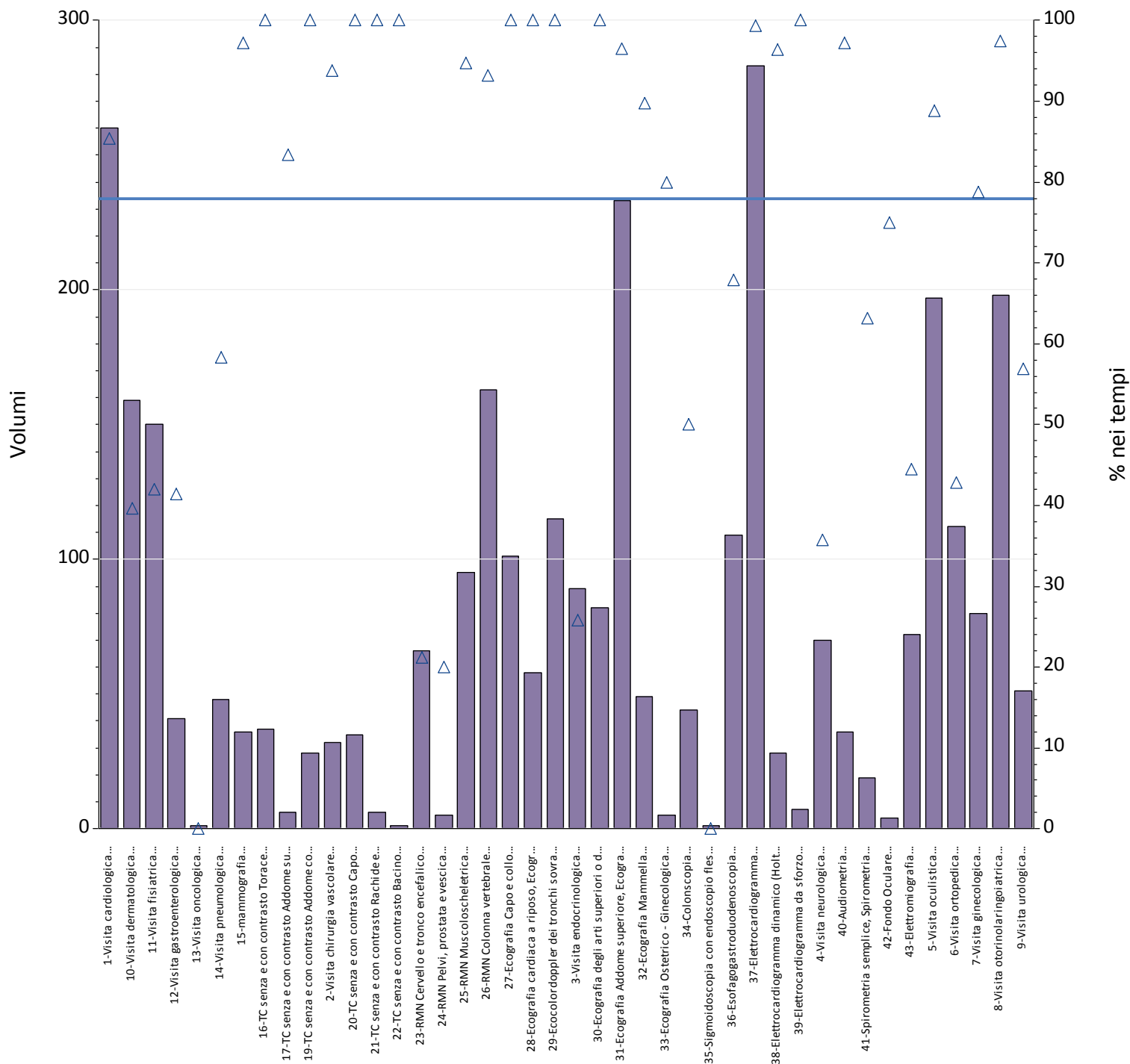
Prestazioni	Totali	% nei tempi	mobilita	mobilita totali	di cui nei tempi
1-Visita cardiologica	195	90%	19	9.7%	100%
2-Visita chirurgia vascolare	23	96%	0	.00%	.
3-Visita endocrinologica	36	72%	1	2.8%	100%
4-Visita neurologica	112	96%	1	.89%	100%
5-Visita oculistica	132	97%	23	17%	100%
6-Visita ortopedica	196	91%	15	7.7%	20%
7-Visita ginecologica	31	100%	21	68%	100%
8-Visita otorinolaringoiatrica	193	79%	4	2.1%	75%
9-Visita urologica	71	100%	2	2.8%	100%
10-Visita dermatologica	259	95%	7	2.7%	86%
11-Visita fisiatrica	230	97%	4	1.7%	100%
12-Visita gastroenterologica	47	74%	9	19%	89%
13-Visita oncologica	8	50%	3	38%	67%
14-Visita pneumologica	85	34%	1	1.2%	100%
15-mammografia	26	92%	0	.00%	.
16-TC senza e con contrasto Torace	58	81%	0	.00%	.
17-TC senza e con contrasto Addome superiore	9	100%	0	.00%	.
18-TC senza e con contrasto Addome inferiore	6	100%	0	.00%	.
19-TC senza e con contrasto Addome completo	56	84%	0	.00%	.
20-TC senza e con contrasto Capo	62	61%	0	.00%	.
21-TC senza e con contrasto Rachide e speco	11	100%	0	.00%	.
22-TC senza e con contrasto Bacino	3	100%	0	.00%	.
23-RMN Cervello e tronco encefalico	58	83%	1	1.7%	100%
24-RMN Pelvi, prostata e vescica	6	67%	1	17%	0%
25-RMN Muscoloscheletrica	73	97%	0	.00%	.
26-RMN Colonna vertebrale	62	89%	1	1.6%	100%
27-Ecografia Capo e collo	58	95%	1	1.7%	100%
28-Ecografia cardiaca a riposo, Ecografia	19	89%	3	16%	67%
29-Ecocolordoppler dei tronchi sovra aortici	36	100%	0	.00%	.
30-Ecografia degli arti superiori o distrettuale,	76	99%	0	.00%	.
31-Ecografia Addome superiore, Ecografia	183	96%	5	2.7%	100%
32-Ecografia Mammella	28	100%	1	3.6%	100%
33-Ecografia Ostetrico - Ginecologica	1	100%	0	.00%	.
34-Colonscopia	75	79%	2	2.7%	50%
35-Sigmoidoscopia con endoscopio flessibile,	6	50%	0	.00%	.
36-Esofagogastroduodenoscopia	60	100%	4	6.7%	100%
37-Elettrocardiogramma	151	96%	13	8.6%	100%
38-Elettrocardiogramma dinamico (Holter)	27	70%	0	.00%	.
40-Audiometria	6	83%	1	17%	100%
41-Spirometria semplice, Spirometria globale	28	18%	1	3.6%	100%
42-Fondo Oculare	3	33%	0	.00%	.
43-Elettromiografia	24	100%	0	.00%	.
Totale complessivo	2.829	88%	144	5.1%	87%



Prestazioni	Totali	% nei tempi	mobilita	mobilita totali	di cui nei tempi
1-Visita cardiologica	153	51%	27	18%	96%
2-Visita chirurgia vascolare	10	90%	0	.00%	.
3-Visita endocrinologica	32	59%	12	38%	100%
4-Visita neurologica	65	75%	4	6.2%	25%
5-Visita oculistica	220	90%	64	29%	98%
6-Visita ortopedica	119	35%	37	31%	11%
7-Visita ginecologica	27	96%	10	37%	90%
8-Visita otorinolaringoiatrica	142	69%	45	32%	100%
9-Visita urologica	64	98%	2	3.1%	100%
10-Visita dermatologica	221	89%	41	19%	95%
11-Visita fisiatrica	191	99%	1	.52%	0%
12-Visita gastroenterologica	46	83%	5	11%	100%
13-Visita oncologica	3	33%	2	67%	0%
14-Visita pneumologica	41	17%	2	4.9%	50%
15-mammografia	25	96%	0	.00%	.
16-TC senza e con contrasto Torace	43	65%	3	7.0%	100%
17-TC senza e con contrasto Addome superiore	3	100%	0	.00%	.
18-TC senza e con contrasto Addome inferiore	3	100%	0	.00%	.
19-TC senza e con contrasto Addome completo	48	75%	3	6.3%	100%
20-TC senza e con contrasto Capo	26	96%	1	3.8%	100%
21-TC senza e con contrasto Rachide e speco	12	100%	0	.00%	.
23-RMN Cervello e tronco encefalico	40	100%	0	.00%	.0
24-RMN Pelvi, prostata e vescica	8	100%	2	25%	100%
25-RMN Muscoloscheletrica	38	100%	0	.00%	.
26-RMN Colonna vertebrale	58	90%	0	.00%	.
27-Ecografia Capo e collo	51	100%	0	.00%	.
28-Ecografia cardiaca a riposo, Ecografia	56	100%	12	21%	100%
29-Ecocolordoppler dei tronchi sovra aortici	50	100%	0	.00%	.
30-Ecografia degli arti superiori o distrettuale,	30	100%	2	6.7%	100%
31-Ecografia Addome superiore, Ecografia	209	99%	11	5.3%	91%
32-Ecografia Mammella	21	100%	0	.00%	.
33-Ecografia Ostetrico - Ginecologica	2	100%	1	50%	100%
34-Colonscopia	61	43%	1	1.6%	100%
35-Sigmoidoscopia con endoscopio flessibile,	6	100%	0	.00%	.
36-Esofagogastroduodenoscopia	53	87%	1	1.9%	100%
37-Elettrocardiogramma	146	100%	15	10%	100%
38-Elettrocardiogramma dinamico (Holter)	33	100%	1	3.0%	100%
40-Audiometria	10	100%	0	.00%	.
41-Spirometria semplice, Spirometria globale	44	98%	2	4.5%	100%
42-Fondo Oculare	9	100%	0	.00%	.
43-Elettromiografia	18	100%	0	.00%	.
Totale complessivo	2.437	84%	307	13%	85%



Prestazioni	Totali	% nei tempi	mobilita	mobilita totali	di cui nei tempi
1-Visita cardiologica	227	60%	7	3.1%	71%
2-Visita chirurgia vascolare	35	51%	1	2.9%	100%
3-Visita endocrinologica	57	95%	1	1.8%	0%
4-Visita neurologica	103	64%	2	1.9%	50%
5-Visita oculistica	137	98%	12	8.8%	100%
6-Visita ortopedica	152	68%	34	22%	85%
7-Visita ginecologica	69	84%	10	14%	80%
8-Visita otorinolaringoiatrica	214	95%	21	9.8%	86%
9-Visita urologica	105	99%	9	8.6%	100%
10-Visita dermatologica	101	70%	14	14%	100%
11-Visita fisiatrica	283	97%	16	5.7%	100%
12-Visita gastroenterologica	42	40%	7	17%	57%
13-Visita oncologica	12	100%	3	25%	100%
14-Visita pneumologica	68	63%	2	2.9%	50%
15-mammografia	33	88%	4	12%	75%
16-TC senza e con contrasto Torace	57	47%	15	26%	60%
17-TC senza e con contrasto Addome superiore	8	38%	3	38%	33%
19-TC senza e con contrasto Addome completo	120	57%	18	15%	44%
20-TC senza e con contrasto Capo	51	27%	10	20%	90%
21-TC senza e con contrasto Rachide e speco	4	75%	1	25%	100%
22-TC senza e con contrasto Bacino	1	0%	0	.00%	.
23-RMN Cervello e tronco encefalico	63	29%	21	33%	43%
24-RMN Pelvi, prostata e vescica	12	8%	1	8.3%	100%
25-RMN Muscoloscheletrica	59	47%	6	10%	100%
26-RMN Colonna vertebrale	101	76%	3	3.0%	0%
27-Ecografia Capo e collo	75	92%	2	2.7%	100%
28-Ecografia cardiaca a riposo, Ecografia	35	97%	0	.00%	.
29-Ecocolordoppler dei tronchi sovra aortici	38	95%	3	7.9%	100%
30-Ecografia degli arti superiori o distrettuale,	59	85%	10	17%	70%
31-Ecografia Addome superiore, Ecografia	226	88%	15	6.6%	73%
32-Ecografia Mammella	48	65%	9	19%	78%
33-Ecografia Ostetrico - Ginecologica	5	80%	2	40%	100%
34-Colonscopia	33	67%	9	27%	89%
36-Esofagogastroduodenoscopia	80	60%	38	48%	97%
37-Elettrocardiogramma	227	63%	8	3.5%	88%
38-Elettrocardiogramma dinamico (Holter)	14	50%	3	21%	67%
40-Audiometria	15	87%	1	6.7%	100%
41-Spirometria semplice, Spirometria globale	15	13%	1	6.7%	100%
42-Fondo Oculare	2	100%	0	.00%	.
43-Elettromiografia	21	33%	3	14%	67%
Totale complessivo	3.007	74%	325	11%	79%



Prestazioni	Totali	% nei tempi	mobilita	mobilita totali	di cui nei tempi
1-Visita cardiologica	260	85%	16	6.2%	88%
2-Visita chirurgia vascolare	32	94%	0	.00%	.
3-Visita endocrinologica	89	26%	7	7.9%	71%
4-Visita neurologica	70	36%	3	4.3%	100%
5-Visita oculistica	197	89%	14	7.1%	100%
6-Visita ortopedica	112	43%	45	40%	87%
7-Visita ginecologica	80	79%	4	5.0%	100%
8-Visita otorinolaringoiatrica	198	97%	25	13%	100%
9-Visita urologica	51	57%	6	12%	83%
10-Visita dermatologica	159	40%	27	17%	52%
11-Visita fisiatrica	150	42%	21	14%	100%
12-Visita gastroenterologica	41	41%	12	29%	83%
13-Visita oncologica	1	0%	1	100%	0%
14-Visita pneumologica	48	58%	1	2.1%	0%
15-mammografia	36	97%	6	17%	100%
16-TC senza e con contrasto Torace	37	100%	9	24%	100%
17-TC senza e con contrasto Addome superiore	6	83%	2	33%	100%
19-TC senza e con contrasto Addome completo	28	100%	3	11%	100%
20-TC senza e con contrasto Capo	35	100%	3	8.6%	100%
21-TC senza e con contrasto Rachide e speco	6	100%	1	17%	100%
22-TC senza e con contrasto Bacino	1	100%	1	100%	100%
23-RMN Cervello e tronco encefalico	66	21%	23	35%	35%
24-RMN Pelvi, prostata e vescica	5	20%	1	20%	0%
25-RMN Muscoloscheletrica	95	95%	11	12%	91%
26-RMN Colonna vertebrale	163	93%	7	4.3%	57%
27-Ecografia Capo e collo	101	100%	10	9.9%	100%
28-Ecografia cardiaca a riposo, Ecografia	58	100%	5	8.6%	100%
29-Ecocolordoppler dei tronchi sovra aortici	115	100%	6	5.2%	100%
30-Ecografia degli arti superiori o distrettuale,	82	100%	9	11%	100%
31-Ecografia Addome superiore, Ecografia	233	97%	18	7.7%	78%
32-Ecografia Mammella	49	90%	9	18%	100%
33-Ecografia Ostetrico - Ginecologica	5	80%	1	20%	100%
34-Colonscopia	44	50%	16	36%	50%
35-Sigmoidoscopia con endoscopio flessibile,	1	0%	0	.00%	.
36-Esofagogastroduodenoscopia	109	68%	58	53%	97%
37-Elettrocardiogramma	283	99%	20	7.1%	100%
38-Elettrocardiogramma dinamico (Holter)	28	96%	10	36%	100%
39-Elettrocardiogramma da sforzo	7	100%	5	71%	100%
40-Audiometria	36	97%	1	2.8%	100%
41-Spirometria semplice, Spirometria globale	19	63%	1	5.3%	100%
42-Fondo Oculare	4	75%	1	25%	0%
43-Elettromiografia	72	44%	9	13%	89%
Totale complessivo	3.212	78%	428	13%	85%