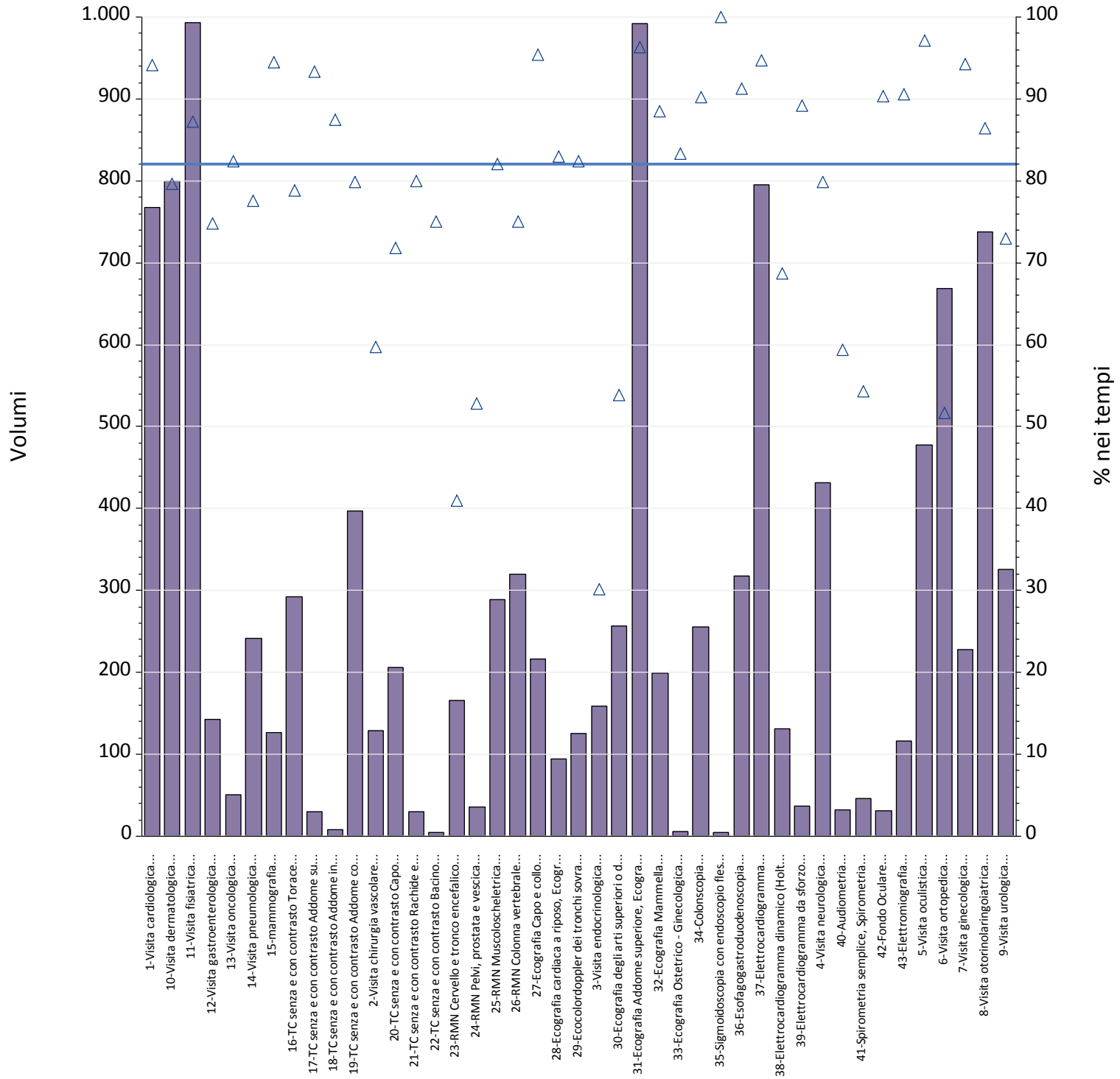
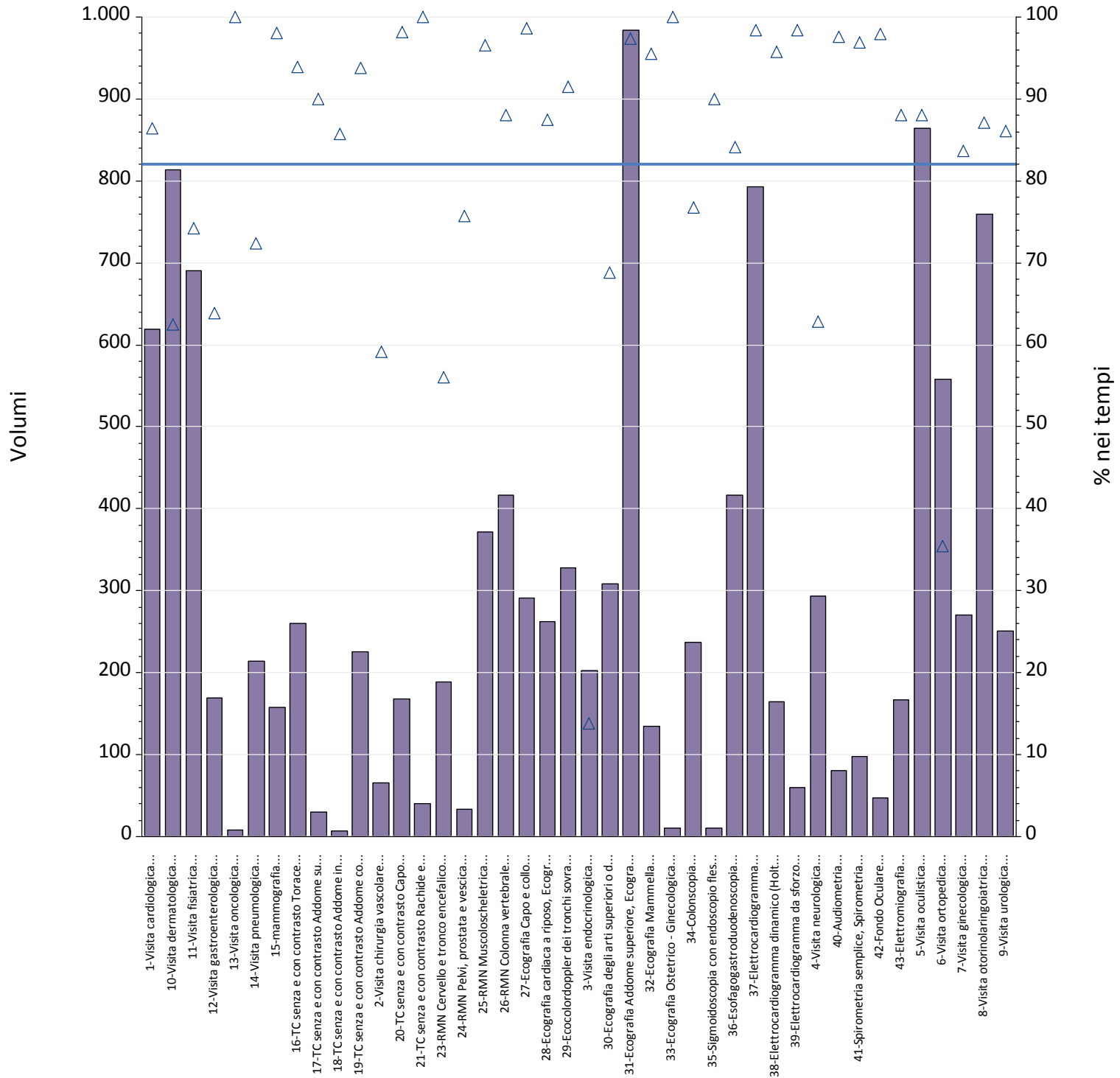


Report TdA  
Friuli – Venezia Giulia  
Agosto

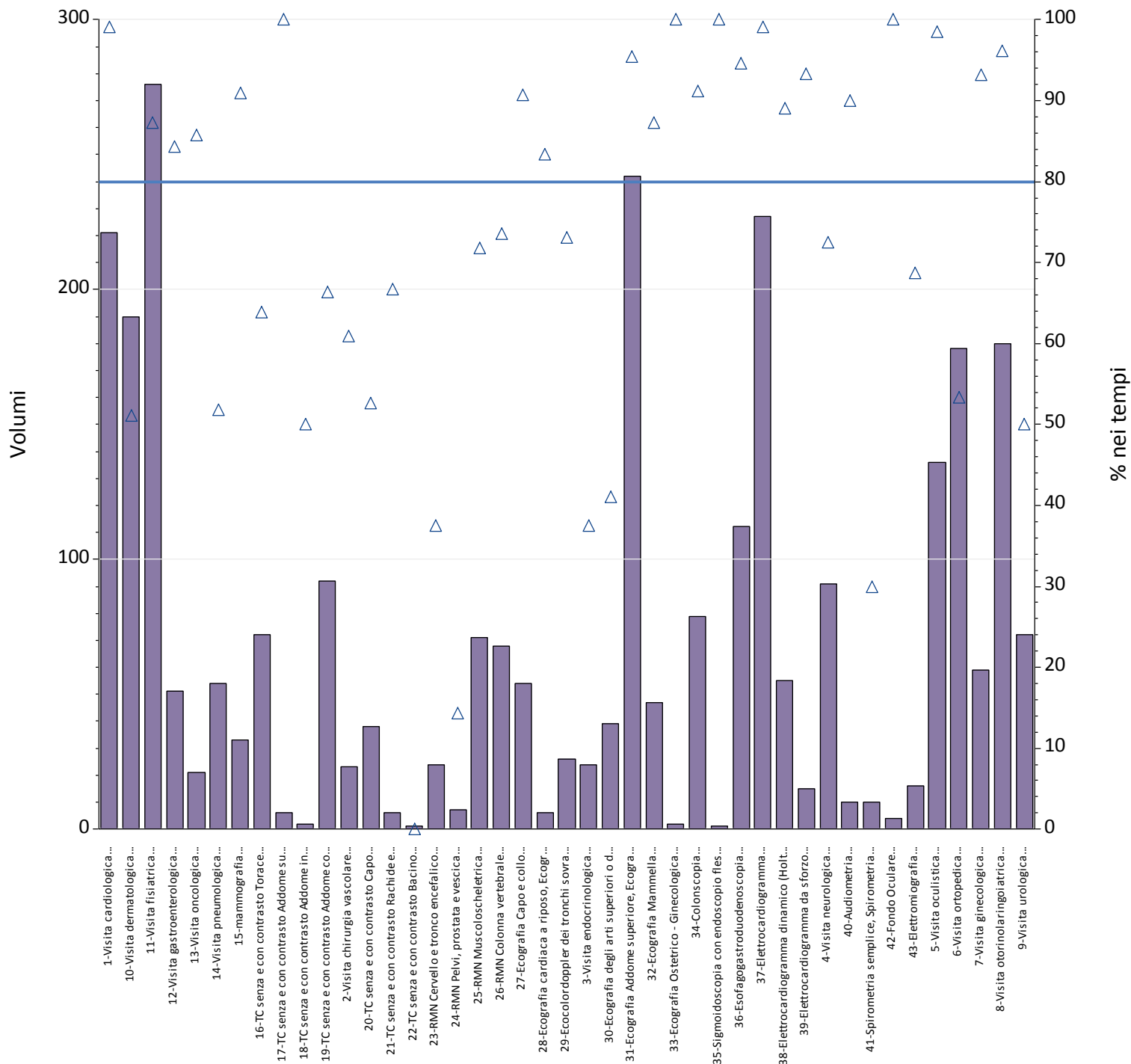


Prestazioni	% nei tempi	volumi
1-Visita cardiologica	94%	767
2-Visita chirurgia vascolare	60%	129
3-Visita endocrinologica	30%	159
4-Visita neurologica	80%	431
5-Visita oculistica	97%	478
6-Visita ortopedica	52%	668
7-Visita ginecologica	94%	228
8-Visita otorinolaringoiatrica	86%	738
9-Visita urologica	73%	326
10-Visita dermatologica	80%	800
11-Visita fisiatrica	87%	993
12-Visita gastroenterologica	75%	143
13-Visita oncologica	82%	51
14-Visita pneumologica	78%	241
15-mammografia	94%	126
16-TC senza e con contrasto Torace	79%	292
17-TC senza e con contrasto Addome superiore	93%	30
18-TC senza e con contrasto Addome inferiore	88%	8
19-TC senza e con contrasto Addome completo	80%	397
20-TC senza e con contrasto Capo	72%	206
21-TC senza e con contrasto Rachide e speco vertebrale	80%	30
22-TC senza e con contrasto Bacino	75%	4
23-RMN Cervello e tronco encefalico	41%	166
24-RMN Pelvi, prostata e vescica	53%	36
25-RMN Muscoloscheletrica	82%	289
26-RMN Colonna vertebrale	75%	320
27-Ecografia Capo e collo	95%	216
28-Ecografia cardiaca a riposo, Ecografia cardiaca con prova fisica o farmacologica, Ecografia cardiaca con contrasto	83%	94
29-Ecocolordoppler dei tronchi sovra aortici	82%	125
30-Ecografia degli arti superiori o distrettuale, arteriosa o venosa, Ecografia degli arti inferiori o distrettuale, arteriosa	54%	256
31-Ecografia Addome superiore, Ecografia Addome inferiore, Ecografia Addome completo	96%	992
32-Ecografia Mammella	88%	199
33-Ecografia Ostetrico - Ginecologica	83%	6
34-Colonscopia	90%	255
35-Sigmoidoscopia con endoscopio flessibile, Proctosigmoidoscopia con endoscopio rigido	100%	4
36-Esofagogastroduodenoscopia	91%	318
37-Elettrocardiogramma	95%	795
38-Elettrocardiogramma dinamico (Holter)	69%	131
39-Elettrocardiogramma da sforzo	89%	37
40-Audiometria	59%	32
41-Spirometria semplice, Spirometria globale	54%	46
42-Fondo Oculare	90%	31
43-Elettromiografia	91%	116
<b>Totale complessivo</b>	<b>82%</b>	<b>11.709</b>



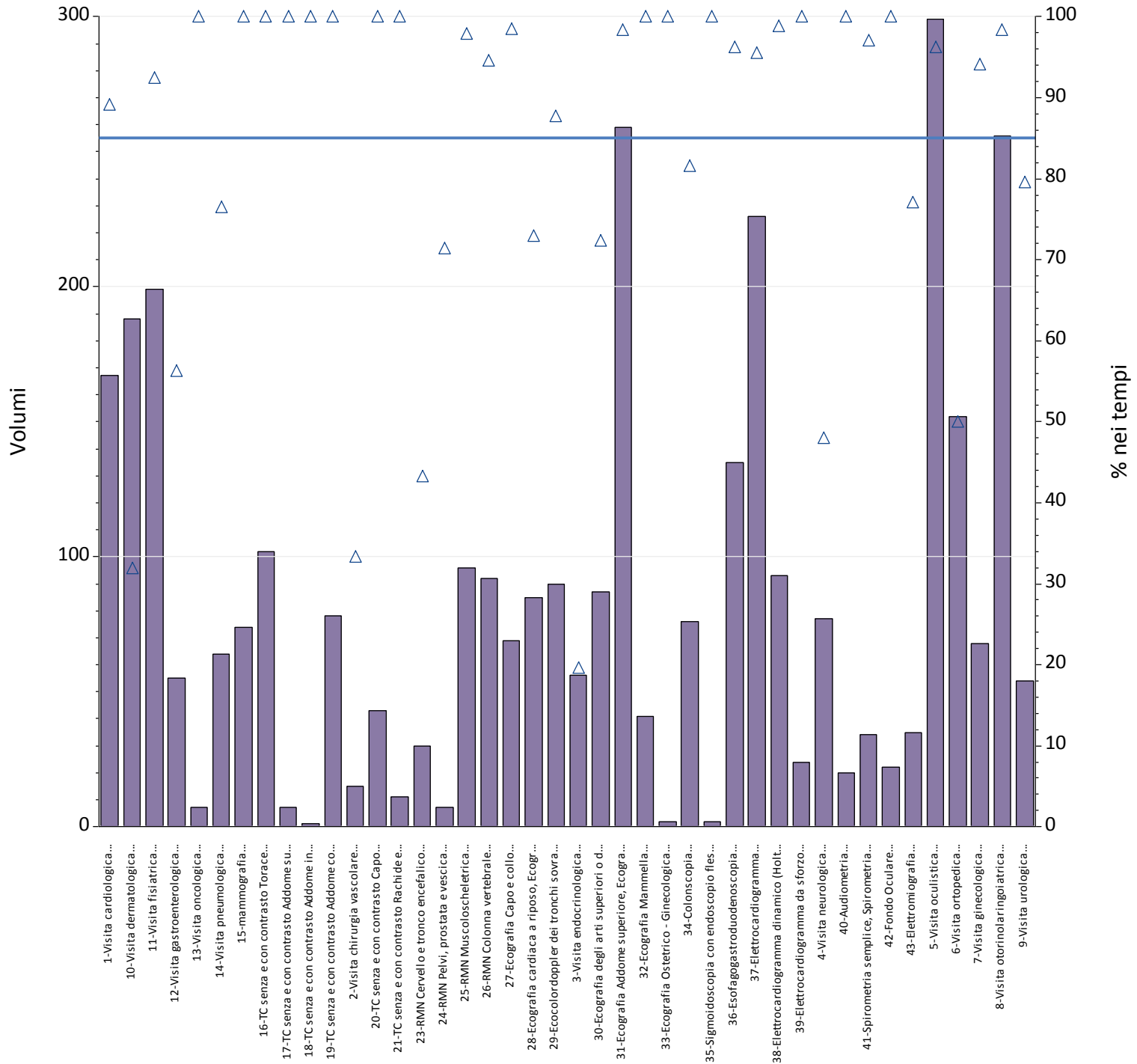
Prestazioni	% nei tempi	volumi
1-Visita cardiologica	86%	619
2-Visita chirurgia vascolare	59%	66
3-Visita endocrinologica	14%	203
4-Visita neurologica	63%	293
5-Visita oculistica	88%	864
6-Visita ortopedica	35%	558
7-Visita ginecologica	84%	270
8-Visita otorinolaringoiatrica	87%	760
9-Visita urologica	86%	251
10-Visita dermatologica	62%	813
11-Visita fisiatrica	74%	690
12-Visita gastroenterologica	64%	169
13-Visita oncologica	100%	8
14-Visita pneumologica	72%	214
15-mammografia	98%	157
16-TC senza e con contrasto Torace	94%	260
17-TC senza e con contrasto Addome superiore	90%	30
18-TC senza e con contrasto Addome inferiore	86%	7
19-TC senza e con contrasto Addome completo	94%	225
20-TC senza e con contrasto Capo	98%	168
21-TC senza e con contrasto Rachide e speco vertebrale	100%	40
23-RMN Cervello e tronco encefalico	56%	189
24-RMN Pelvi, prostata e vescica	76%	33
25-RMN Muscoloscheletrica	97%	372
26-RMN Colonna vertebrale	88%	416
27-Ecografia Capo e collo	99%	291
28-Ecografia cardiaca a riposo, Ecografia cardiaca con prova fisica o farmacologica, Ecografia cardiaca con contrasto	87%	262
29-Ecocolordoppler dei tronchi sovra aortici	91%	328
30-Ecografia degli arti superiori o distrettuale, arteriosa o venosa, Ecografia degli arti inferiori o distrettuale, arteriosa	69%	308
31-Ecografia Addome superiore, Ecografia Addome inferiore, Ecografia Addome completo	97%	984
32-Ecografia Mammella	96%	134
33-Ecografia Ostetrico - Ginecologica	100%	10
34-Colonscopia	77%	237
35-Sigmoidoscopia con endoscopio flessibile, Proctosigmoidoscopia con endoscopio rigido	90%	10
36-Esofagogastroduodenoscopia	84%	417
37-Elettrocardiogramma	98%	793
38-Elettrocardiogramma dinamico (Holter)	96%	164
39-Elettrocardiogramma da sforzo	98%	60
40-Audiometria	98%	81
41-Spirometria semplice, Spirometria globale	97%	98
42-Fondo Oculare	98%	47
43-Elettromiografia	88%	167
<b>Totale complessivo</b>	<b>82%</b>	<b>12.066</b>

Aziende	B - Breve					D - Differita				
	Totali	% nei tempi	mobilita	mobilita totali	di cui nei tempi	Totali	% nei tempi	mobilita	mobilita totali	di cui nei tempi
A.A.S. N. 2 - BASSA FRIULANA-ISONTINA	2.941	80%	439	15%	78%	3.498	85%	689	20%	71%
A.A.S. N. 3 - ALTO FRIULI-COLLINARE-MEDIO FRIULI	1.374	80%	568	41%	74%	1.618	80%	683	42%	78%
A.A.S. N. 5 - FRIULI OCCIDENTALE	2.784	88%	129	4.6%	78%	2.490	84%	163	6.5%	72%
ASUITS - AZIENDA SANITARIA UNIVERSITARIA INTEGRATA DI TRIESTE	2.126	86%	118	5.6%	83%	2.094	85%	277	13%	90%
ASUIUD - AZIENDA SANITARIA UNIVERSITARIA INTEGRATA DI UDINE	2.484	75%	325	13%	76%	2.366	73%	422	18%	85%
REGIONE FRIULI - VENEZIA GIULIA	11.709	82%	1.579	13%	77%	12.066	82%	2.234	19%	78%

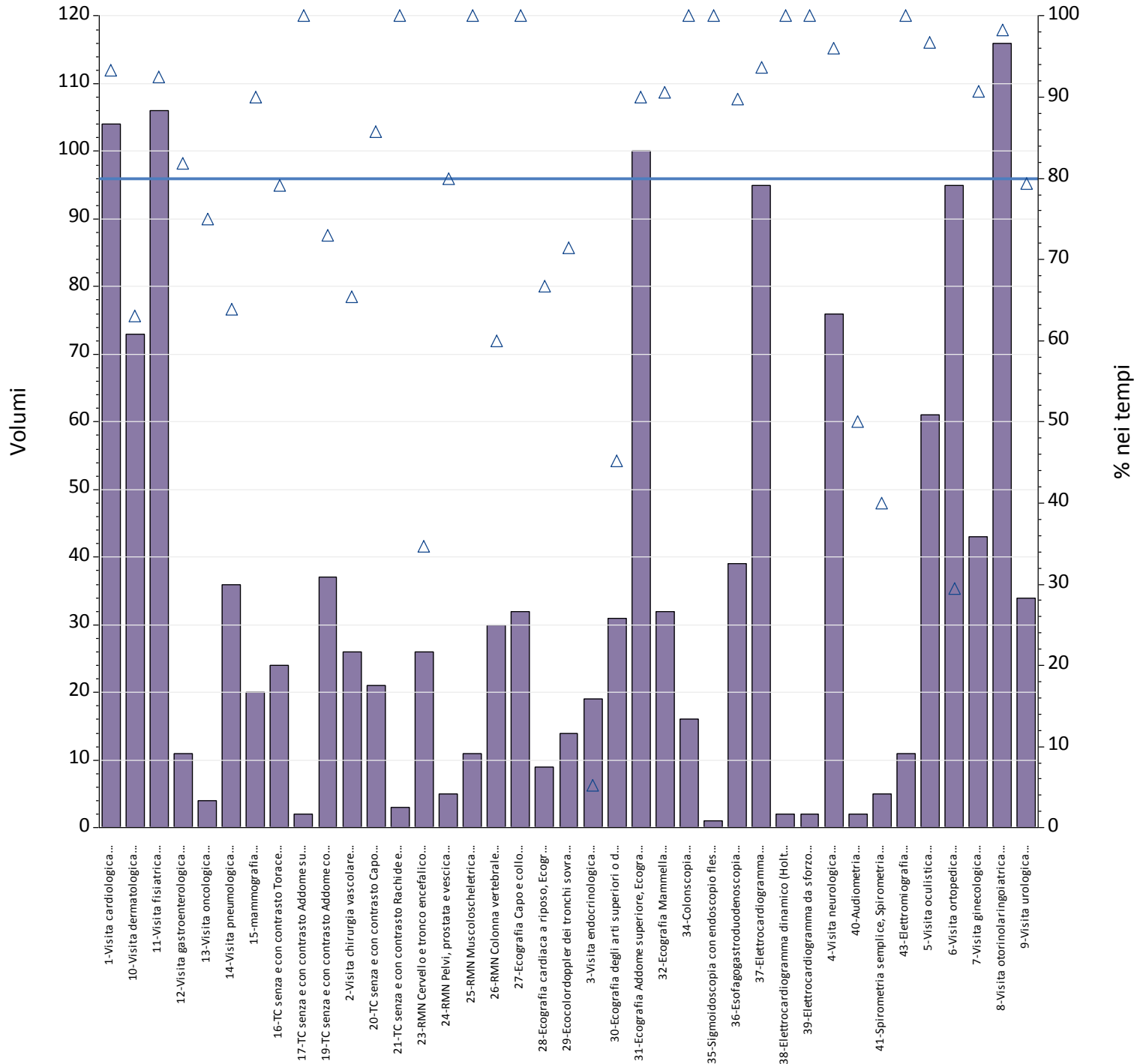


Prestazioni	Totali	% nei tempi	mobilita	mobilita totali	di cui nei tempi
1-Visita cardiologica	221	99%	11	5.0%	82%
2-Visita chirurgia vascolare	23	61%	23	100%	61%
3-Visita endocrinologica	24	38%	24	100%	38%
4-Visita neurologica	91	73%	31	34%	97%
5-Visita oculistica	136	99%	12	8.8%	92%
6-Visita ortopedica	178	53%	21	12%	24%
7-Visita ginecologica	59	93%	3	5.1%	67%
8-Visita otorinolaringoiatrica	180	96%	9	5.0%	100%
9-Visita urologica	72	50%	18	25%	56%
10-Visita dermatologica	190	51%	34	18%	85%
11-Visita fisiatrica	276	87%	19	6.9%	89%
12-Visita gastroenterologica	51	84%	9	18%	89%
13-Visita oncologica	21	86%	7	33%	57%
14-Visita pneumologica	54	52%	10	19%	100%
15-mammografia	33	91%	5	15%	100%
16-TC senza e con contrasto Torace	72	64%	13	18%	85%
17-TC senza e con contrasto Addome superiore	6	100%	1	17%	100%
18-TC senza e con contrasto Addome inferiore	2	50%	1	50%	100%
19-TC senza e con contrasto Addome completo	92	66%	11	12%	91%
20-TC senza e con contrasto Capo	38	53%	5	13%	100%
21-TC senza e con contrasto Rachide e speco	6	67%	3	50%	67%
22-TC senza e con contrasto Bacino	1	0%	0	.00%	.
23-RMN Cervello e tronco encefalico	24	38%	12	50%	58%
24-RMN Pelvi, prostata e vescica	7	14%	5	71%	0%
25-RMN Muscoloscheletrica	71	72%	25	35%	84%
26-RMN Colonna vertebrale	68	74%	24	35%	88%
27-Ecografia Capo e collo	54	91%	3	5.6%	67%
28-Ecografia cardiaca a riposo, Ecografia	6	83%	5	83%	80%
29-Ecocolordoppler dei tronchi sovra aortici	26	73%	12	46%	100%
30-Ecografia degli arti superiori o distrettuale,	39	41%	11	28%	100%
31-Ecografia Addome superiore, Ecografia	242	95%	26	11%	96%
32-Ecografia Mammella	47	87%	6	13%	100%
33-Ecografia Ostetrico - Ginecologica	2	100%	0	.00%	.
34-Colonscopia	79	91%	6	7.6%	100%
35-Sigmoidoscopia con endoscopio flessibile,	1	100%	0	.00%	.
36-Esofagogastroduodenoscopia	112	95%	9	8.0%	56%
37-Elettrocardiogramma	227	99%	11	4.8%	82%
38-Elettrocardiogramma dinamico (Holter)	55	89%	1	1.8%	0%
39-Elettrocardiogramma da sforzo	15	93%	0	.00%	.
40-Audiometria	10	90%	0	.00%	.
41-Spirometria semplice, Spirometria globale	10	30%	3	30%	67%
42-Fondo Oculare	4	100%	1	25%	100%
43-Elettromiografia	16	69%	9	56%	89%
Totale complessivo	2.941	80%	439	15%	78%

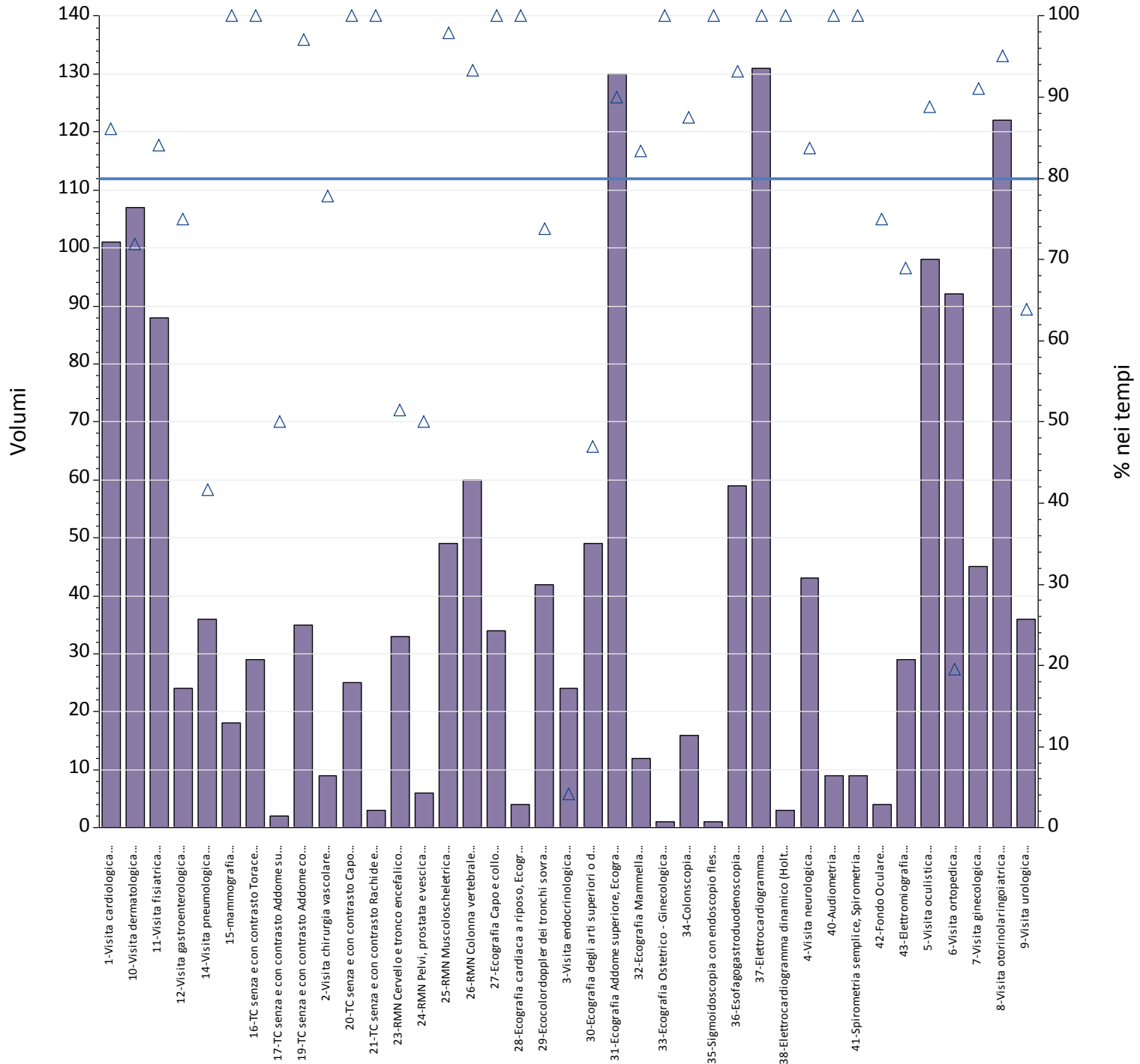




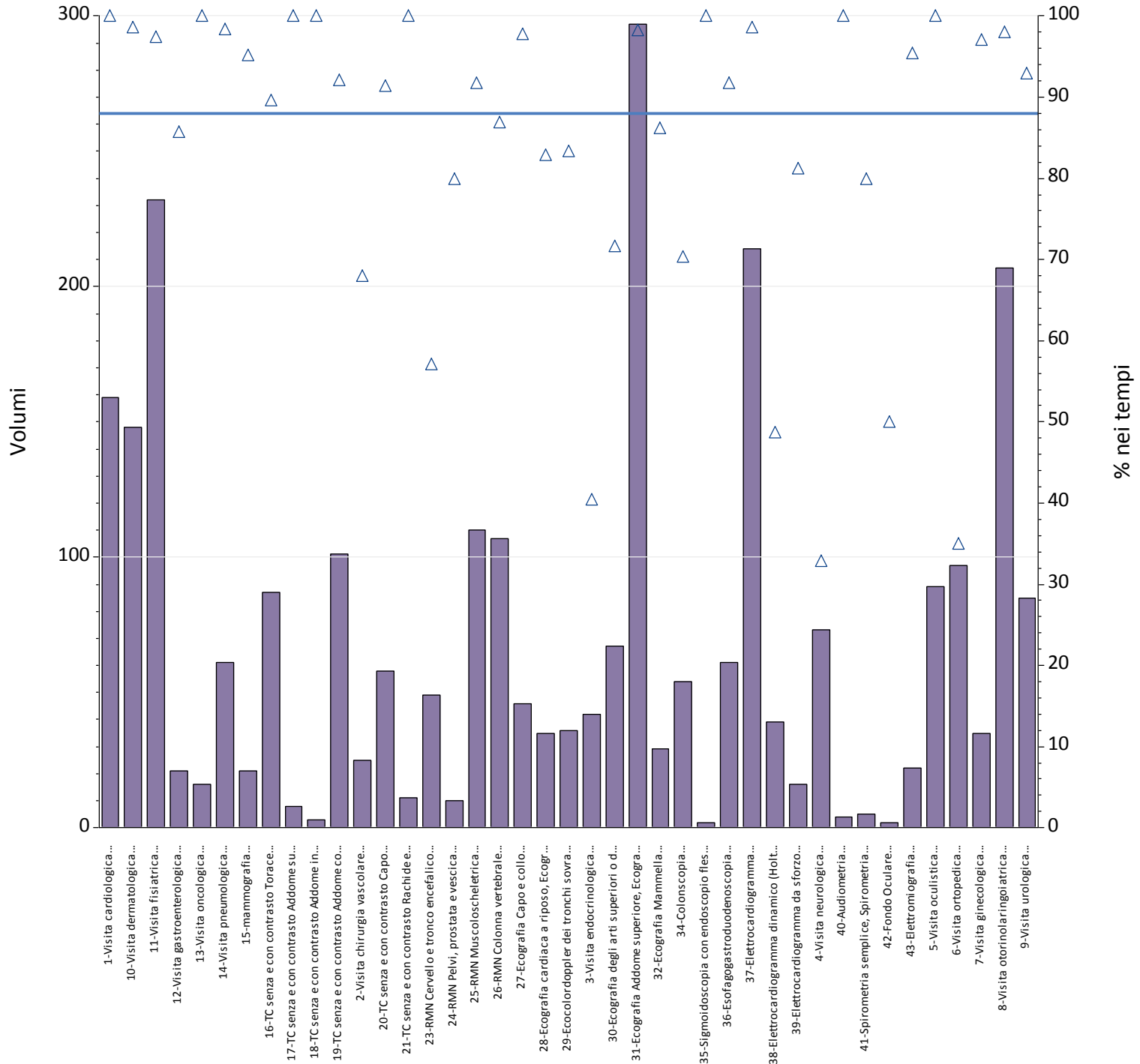
Prestazioni	Totali	% nei tempi	mobilita	mobilita totali	di cui nei tempi
1-Visita cardiologica	167	89%	24	14%	79%
2-Visita chirurgia vascolare	15	33%	15	100%	33%
3-Visita endocrinologica	56	20%	56	100%	20%
4-Visita neurologica	77	48%	54	70%	56%
5-Visita oculistica	299	96%	30	10%	83%
6-Visita ortopedica	152	50%	40	26%	23%
7-Visita ginecologica	68	94%	7	10%	57%
8-Visita otorinolaringoiatrica	256	98%	14	5.5%	93%
9-Visita urologica	54	80%	12	22%	67%
10-Visita dermatologica	188	32%	48	26%	60%
11-Visita fisiatrica	199	92%	8	4.0%	25%
12-Visita gastroenterologica	55	56%	22	40%	68%
13-Visita oncologica	7	100%	0	.00%	.
14-Visita pneumologica	64	77%	8	13%	88%
15-mammografia	74	100%	5	6.8%	100%
16-TC senza e con contrasto Torace	102	100%	8	7.8%	100%
17-TC senza e con contrasto Addome superiore	7	100%	0	.00%	.
18-TC senza e con contrasto Addome inferiore	1	100%	0	.00%	.
19-TC senza e con contrasto Addome completo	78	100%	2	2.6%	100%
20-TC senza e con contrasto Capo	43	100%	5	12%	100%
21-TC senza e con contrasto Rachide e speco	11	100%	0	.00%	.
23-RMN Cervello e tronco encefalico	30	43%	5	17%	80%
24-RMN Pelvi, prostata e vescica	7	71%	3	43%	33%
25-RMN Muscoloscheletrica	96	98%	49	51%	98%
26-RMN Colonna vertebrale	92	95%	39	42%	87%
27-Ecografia Capo e collo	69	99%	11	16%	100%
28-Ecografia cardiaca a riposo, Ecografia	85	73%	41	48%	80%
29-Ecocolordoppler dei tronchi sovra aortici	90	88%	39	43%	100%
30-Ecografia degli arti superiori o distrettuale,	87	72%	29	33%	66%
31-Ecografia Addome superiore, Ecografia	259	98%	47	18%	96%
32-Ecografia Mammella	41	100%	2	4.9%	100%
33-Ecografia Ostetrico - Ginecologica	2	100%	0	.00%	.
34-Colonscopia	76	82%	8	11%	75%
35-Sigmoidoscopia con endoscopio flessibile,	2	100%	2	100%	100%
36-Esofagogastroduodenoscopia	135	96%	11	8.1%	64%
37-Elettrocardiogramma	226	96%	25	11%	96%
38-Elettrocardiogramma dinamico (Holter)	93	99%	4	4.3%	100%
39-Elettrocardiogramma da sforzo	24	100%	0	.00%	.
40-Audiometria	20	100%	0	.00%	.
41-Spirometria semplice, Spirometria globale	34	97%	0	.00%	.
42-Fondo Oculare	22	100%	0	.00%	.
43-Elettromiografia	35	77%	16	46%	100%
Totale complessivo	3.498	85%	689	20%	71%



Prestazioni	Totali	% nei tempi	mobilita	mobilita totali	di cui nei tempi
1-Visita cardiologica	104	93%	22	21%	73%
2-Visita chirurgia vascolare	26	65%	15	58%	40%
3-Visita endocrinologica	19	5%	18	95%	6%
4-Visita neurologica	76	96%	31	41%	90%
5-Visita oculistica	61	97%	14	23%	100%
6-Visita ortopedica	95	29%	35	37%	40%
7-Visita ginecologica	43	91%	8	19%	100%
8-Visita otorinolaringoiatrica	116	98%	26	22%	92%
9-Visita urologica	34	79%	18	53%	67%
10-Visita dermatologica	73	63%	26	36%	69%
11-Visita fisiatrica	106	92%	30	28%	80%
12-Visita gastroenterologica	11	82%	6	55%	83%
13-Visita oncologica	4	75%	2	50%	50%
14-Visita pneumologica	36	64%	29	81%	79%
15-mammografia	20	90%	8	40%	88%
16-TC senza e con contrasto Torace	24	79%	14	58%	71%
17-TC senza e con contrasto Addome superiore	2	100%	2	100%	100%
19-TC senza e con contrasto Addome completo	37	73%	18	49%	61%
20-TC senza e con contrasto Capo	21	86%	14	67%	79%
21-TC senza e con contrasto Rachide e speco	3	100%	2	67%	100%
23-RMN Cervello e tronco encefalico	26	35%	21	81%	33%
24-RMN Pelvi, prostata e vescica	5	80%	5	100%	80%
25-RMN Muscoloscheletrica	11	100%	11	100%	100%
26-RMN Colonna vertebrale	30	60%	27	90%	63%
27-Ecografia Capo e collo	32	100%	12	38%	100%
28-Ecografia cardiaca a riposo, Ecografia	9	67%	9	100%	67%
29-Ecocolordoppler dei tronchi sovra aortici	14	71%	8	57%	100%
30-Ecografia degli arti superiori o distrettuale,	31	45%	12	39%	92%
31-Ecografia Addome superiore, Ecografia	100	90%	40	40%	98%
32-Ecografia Mammella	32	91%	14	44%	86%
34-Colonscopia	16	100%	8	50%	100%
35-Sigmoidoscopia con endoscopio flessibile,	1	100%	0	.00%	.
36-Esofagogastroduodenoscopia	39	90%	14	36%	71%
37-Elettrocardiogramma	95	94%	28	29%	82%
38-Elettrocardiogramma dinamico (Holter)	2	100%	2	100%	100%
39-Elettrocardiogramma da sforzo	2	100%	1	50%	100%
40-Audiometria	2	50%	2	100%	50%
41-Spirometria semplice, Spirometria globale	5	40%	5	100%	40%
43-Elettromiografia	11	100%	11	100%	100%
Totale complessivo	1.374	80%	568	41%	74%

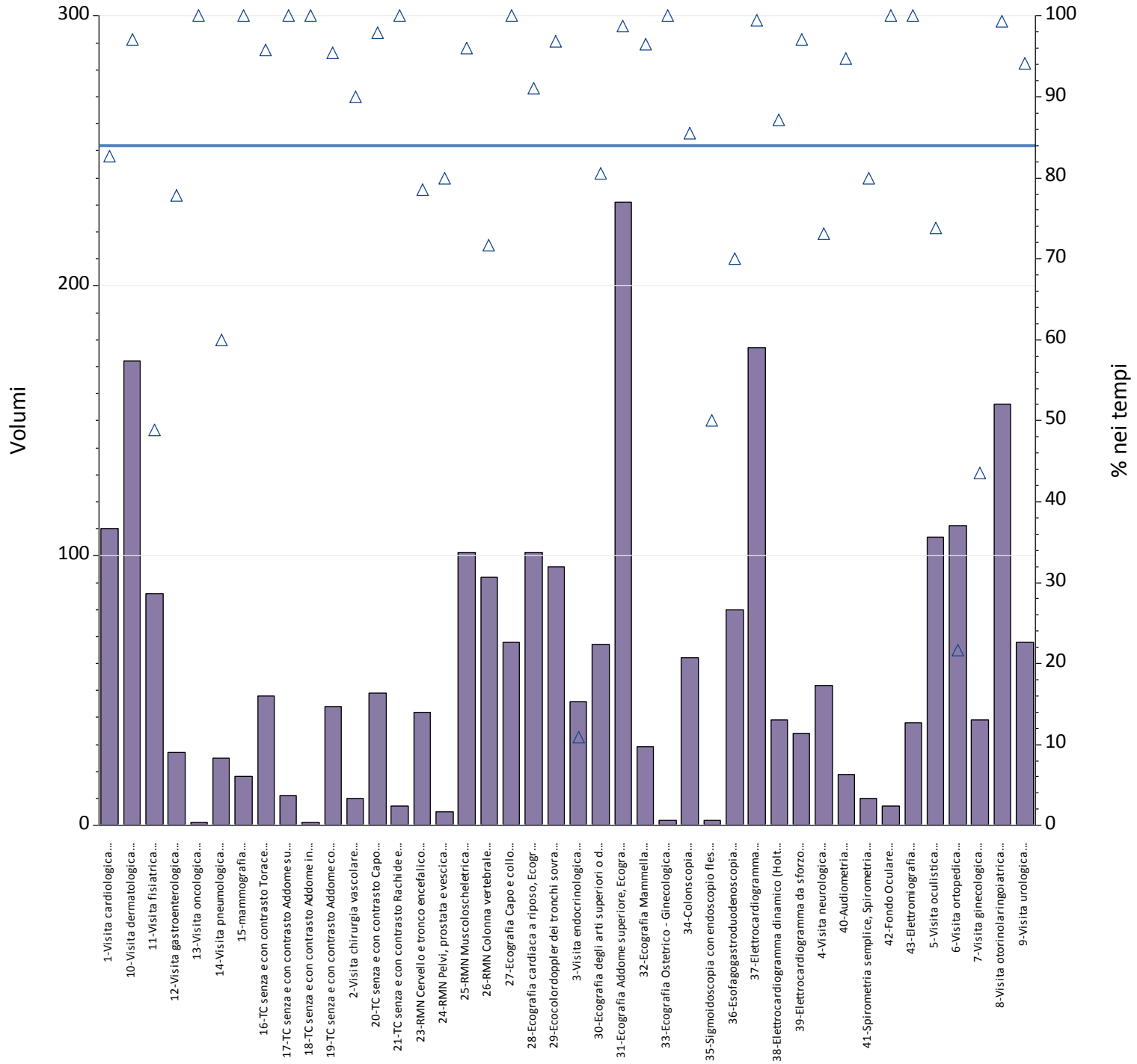


Prestazioni	Totali	% nei tempi	mobilita	mobilita totali	di cui nei tempi
1-Visita cardiologica	101	86%	37	37%	86%
2-Visita chirurgia vascolare	9	78%	2	22%	0%
3-Visita endocrinologica	24	4%	23	96%	4%
4-Visita neurologica	43	84%	14	33%	71%
5-Visita oculistica	98	89%	30	31%	83%
6-Visita ortopedica	92	20%	19	21%	47%
7-Visita ginecologica	45	91%	14	31%	71%
8-Visita otorinolaringoiatrica	122	95%	30	25%	87%
9-Visita urologica	36	64%	20	56%	80%
10-Visita dermatologica	107	72%	43	40%	67%
11-Visita fisiatrica	88	84%	20	23%	30%
12-Visita gastroenterologica	24	75%	10	42%	40%
14-Visita pneumologica	36	42%	27	75%	56%
15-mammografia	18	100%	5	28%	100%
16-TC senza e con contrasto Torace	29	100%	7	24%	100%
17-TC senza e con contrasto Addome superiore	2	50%	1	50%	0%
19-TC senza e con contrasto Addome completo	35	97%	7	20%	86%
20-TC senza e con contrasto Capo	25	100%	10	40%	100%
21-TC senza e con contrasto Rachide e speco	3	100%	0	.00%	.
23-RMN Cervello e tronco encefalico	33	52%	27	82%	41%
24-RMN Pelvi, prostata e vescica	6	50%	6	100%	50%
25-RMN Muscoloscheletrica	49	98%	47	96%	98%
26-RMN Colonna vertebrale	60	93%	54	90%	93%
27-Ecografia Capo e collo	34	100%	7	21%	100%
28-Ecografia cardiaca a riposo, Ecografia	4	100%	4	100%	100%
29-Ecocolordoppler dei tronchi sovra aortici	42	74%	26	62%	100%
30-Ecografia degli arti superiori o distrettuale,	49	47%	19	39%	84%
31-Ecografia Addome superiore, Ecografia	130	90%	67	52%	100%
32-Ecografia Mammella	12	83%	6	50%	83%
33-Ecografia Ostetrico - Ginecologica	1	100%	0	.00%	.
34-Colonscopia	16	88%	6	38%	83%
35-Sigmoidoscopia con endoscopio flessibile,	1	100%	0	.00%	.
36-Esofagogastroduodenoscopia	59	93%	10	17%	60%
37-Elettrocardiogramma	131	100%	37	28%	100%
38-Elettrocardiogramma dinamico (Holter)	3	100%	3	100%	100%
40-Audiometria	9	100%	5	56%	100%
41-Spirometria semplice, Spirometria globale	9	100%	9	100%	100%
42-Fondo Oculare	4	75%	2	50%	100%
43-Elettromiografia	29	69%	29	100%	69%
Totale complessivo	1.618	80%	683	42%	78%

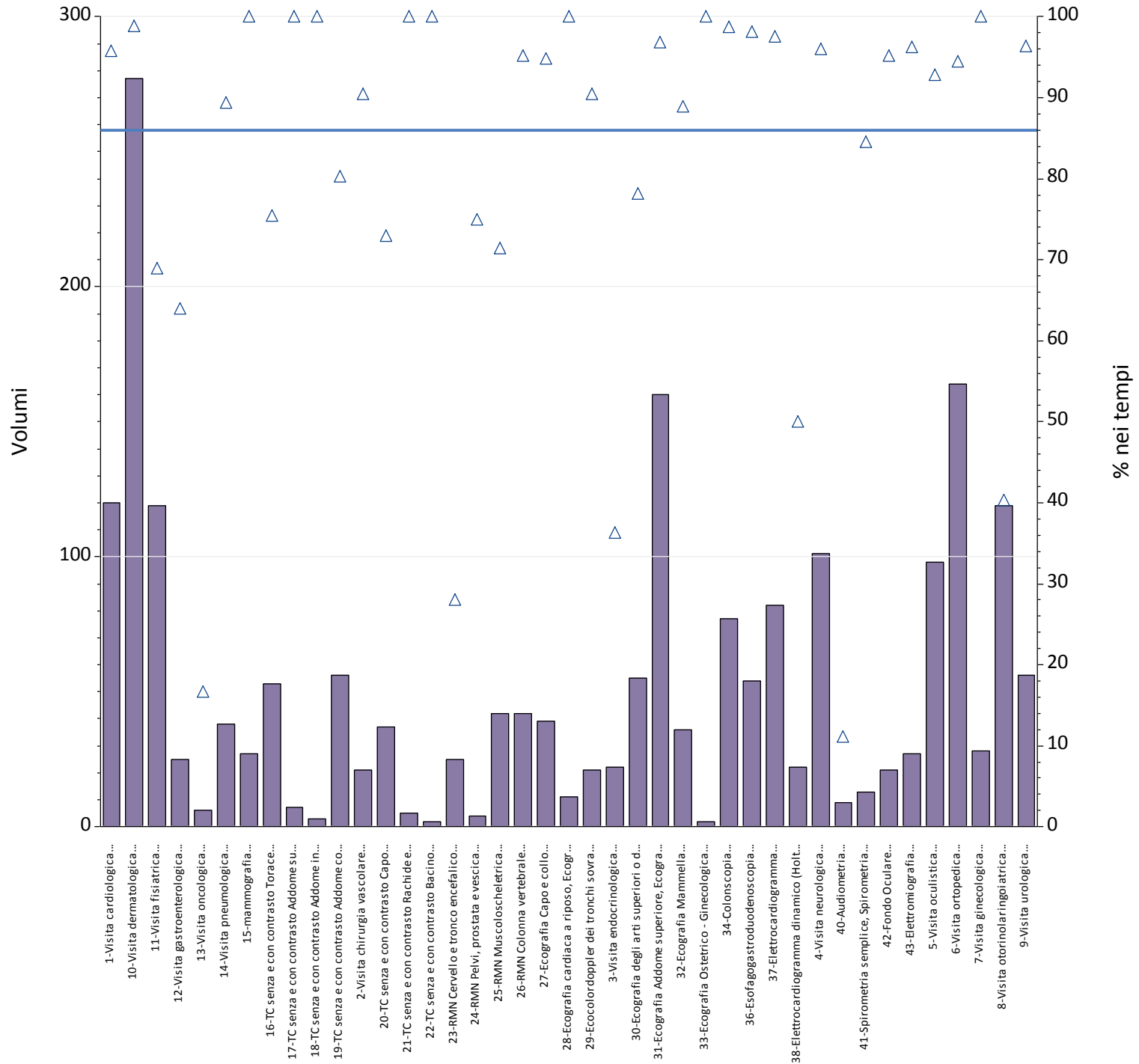


Prestazioni	Totali	% nei tempi	mobilita	mobilita totali	di cui nei tempi
1-Visita cardiologica	159	100%	0	.00%	.
2-Visita chirurgia vascolare	25	68%	5	20%	20%
3-Visita endocrinologica	42	40%	6	14%	0%
4-Visita neurologica	73	33%	10	14%	90%
5-Visita oculistica	89	100%	1	1.1%	100%
6-Visita ortopedica	97	35%	4	4.1%	75%
7-Visita ginecologica	35	97%	2	5.7%	100%
8-Visita otorinolaringoiatrica	207	98%	6	2.9%	67%
9-Visita urologica	85	93%	2	2.4%	50%
10-Visita dermatologica	148	99%	6	4.1%	67%
11-Visita fisiatrica	232	97%	4	1.7%	100%
12-Visita gastroenterologica	21	86%	7	33%	100%
13-Visita oncologica	16	100%	16	100%	100%
14-Visita pneumologica	61	98%	4	6.6%	75%
15-mammografia	21	95%	3	14%	67%
16-TC senza e con contrasto Torace	87	90%	3	3.4%	67%
17-TC senza e con contrasto Addome superiore	8	100%	0	.00%	.
18-TC senza e con contrasto Addome inferiore	3	100%	0	.00%	.
19-TC senza e con contrasto Addome completo	101	92%	3	3.0%	33%
20-TC senza e con contrasto Capo	58	91%	2	3.4%	0%
21-TC senza e con contrasto Rachide e speco	11	100%	0	.00%	.
23-RMN Cervello e tronco encefalico	49	57%	5	10%	40%
24-RMN Pelvi, prostata e vescica	10	80%	0	.00%	.
25-RMN Muscoloscheletrica	110	92%	0	.00%	.
26-RMN Colonna vertebrale	107	87%	1	.93%	100%
27-Ecografia Capo e collo	46	98%	1	2.2%	100%
28-Ecografia cardiaca a riposo, Ecografia	35	83%	0	.00%	.
29-Ecocolordoppler dei tronchi sovra aortici	36	83%	0	.00%	.
30-Ecografia degli arti superiori o distrettuale,	67	72%	1	1.5%	100%
31-Ecografia Addome superiore, Ecografia	297	98%	3	1.0%	100%
32-Ecografia Mammella	29	86%	4	14%	100%
34-Colonscopia	54	70%	16	30%	94%
35-Sigmoidoscopia con endoscopio flessibile,	2	100%	0	.00%	.
36-Esofagogastroduodenoscopia	61	92%	9	15%	100%
37-Elettrocardiogramma	214	99%	2	.93%	100%
38-Elettrocardiogramma dinamico (Holter)	39	49%	0	.00%	.
39-Elettrocardiogramma da sforzo	16	81%	0	.00%	.
40-Audiometria	4	100%	0	.00%	.
41-Spirometria semplice, Spirometria globale	5	80%	2	40%	50%
42-Fondo Oculare	2	50%	0	.00%	.
43-Elettromiografia	22	95%	1	4.5%	100%
Totale complessivo	2.784	88%	129	4.6%	78%

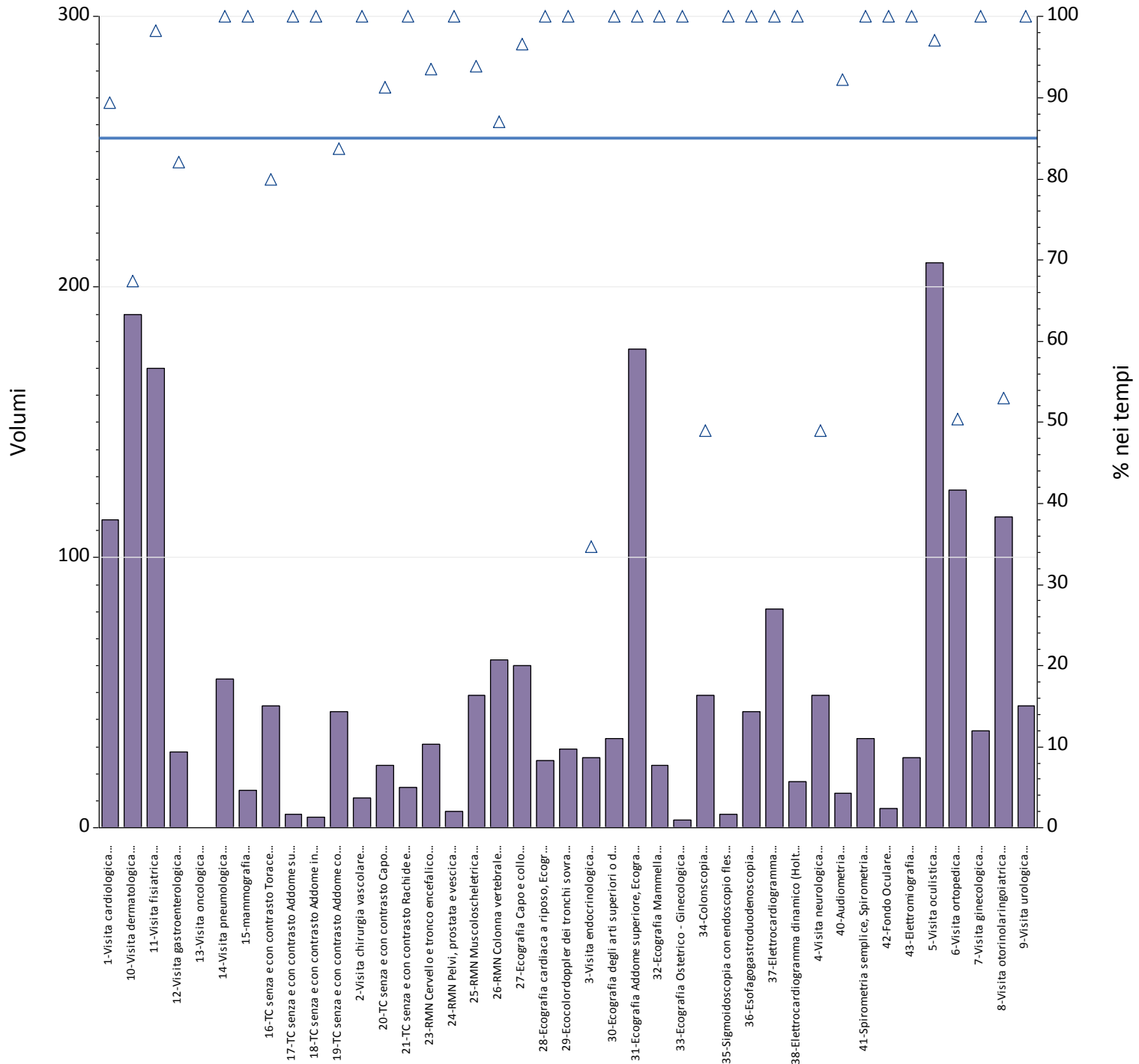




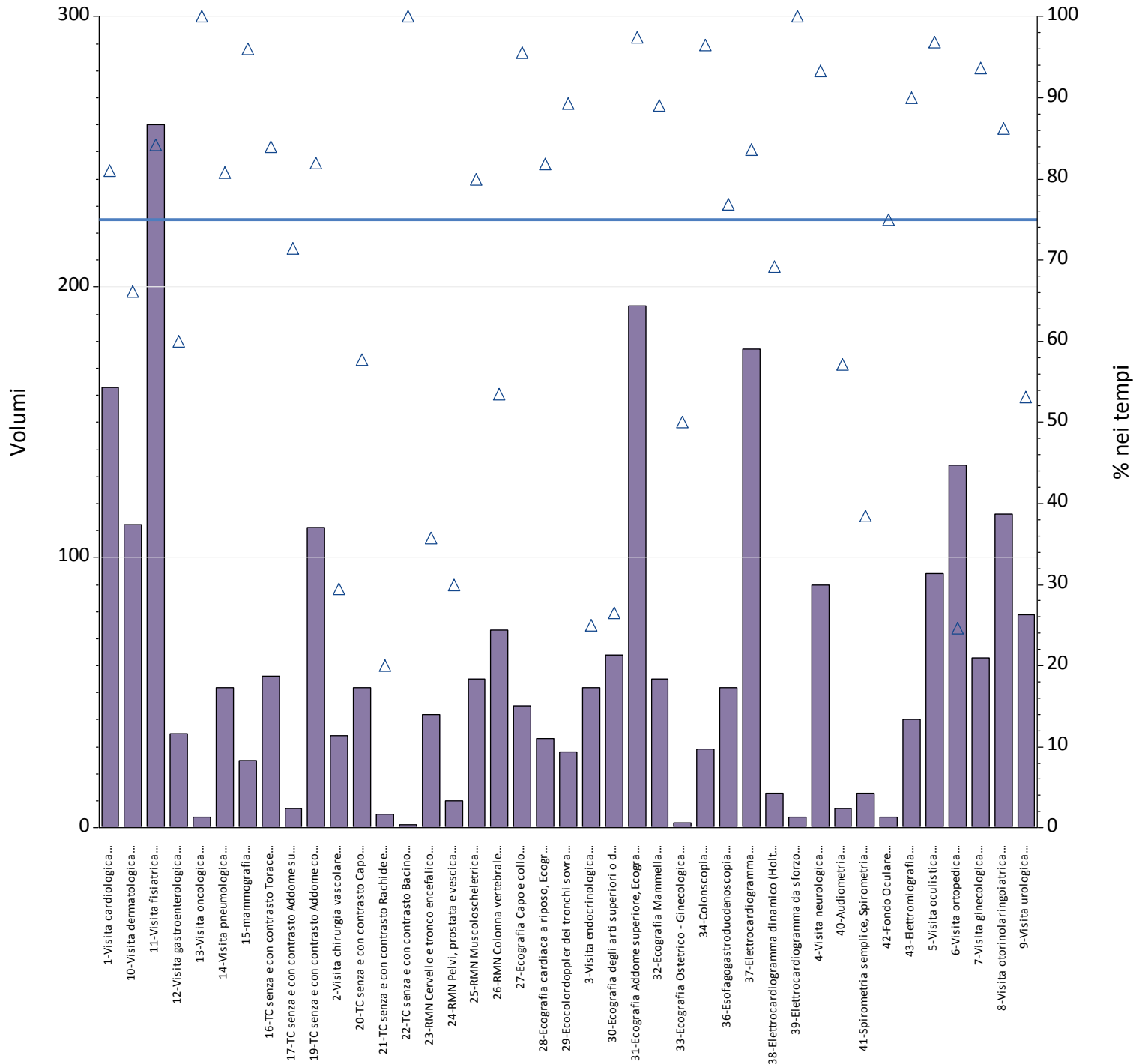
Prestazioni	Totali	% nei tempi	mobilita	mobilita totali	di cui nei tempi
1-Visita cardiologica	110	83%	3	2.7%	100%
2-Visita chirurgia vascolare	10	90%	1	10%	0%
3-Visita endocrinologica	46	11%	2	4.3%	50%
4-Visita neurologica	52	73%	7	13%	43%
5-Visita oculistica	107	74%	6	5.6%	100%
6-Visita ortopedica	111	22%	23	21%	39%
7-Visita ginecologica	39	44%	11	28%	55%
8-Visita otorinolaringoiatrica	156	99%	5	3.2%	100%
9-Visita urologica	68	94%	1	1.5%	100%
10-Visita dermatologica	172	97%	3	1.7%	67%
11-Visita fisiatrica	86	49%	4	4.7%	100%
12-Visita gastroenterologica	27	78%	16	59%	63%
13-Visita oncologica	1	100%	1	100%	100%
14-Visita pneumologica	25	60%	4	16%	50%
15-mammografia	18	100%	3	17%	100%
16-TC senza e con contrasto Torace	48	96%	4	8.3%	75%
17-TC senza e con contrasto Addome superiore	11	100%	0	.00%	.
18-TC senza e con contrasto Addome inferiore	1	100%	0	.00%	.
19-TC senza e con contrasto Addome completo	44	95%	5	11%	80%
20-TC senza e con contrasto Capo	49	98%	2	4.1%	50%
21-TC senza e con contrasto Rachide e speco	7	100%	0	.00%	.
23-RMN Cervello e tronco encefalico	42	79%	1	2.4%	100%
24-RMN Pelvi, prostata e vescica	5	80%	2	40%	50%
25-RMN Muscoloscheletrica	101	96%	4	4.0%	100%
26-RMN Colonna vertebrale	92	72%	9	9.8%	100%
27-Ecografia Capo e collo	68	100%	1	1.5%	100%
28-Ecografia cardiaca a riposo, Ecografia	101	91%	2	2.0%	100%
29-Ecocolordoppler dei tronchi sovra aortici	96	97%	4	4.2%	100%
30-Ecografia degli arti superiori o distrettuale,	67	81%	2	3.0%	100%
31-Ecografia Addome superiore, Ecografia	231	99%	5	2.2%	60%
32-Ecografia Mammella	29	97%	3	10%	100%
33-Ecografia Ostetrico - Ginecologica	2	100%	0	.00%	.
34-Colonscopia	62	85%	12	19%	58%
35-Sigmoidoscopia con endoscopio flessibile,	2	50%	1	50%	100%
36-Esofagogastroduodenoscopia	80	70%	9	11%	100%
37-Elettrocardiogramma	177	99%	4	2.3%	100%
38-Elettrocardiogramma dinamico (Holter)	39	87%	0	.00%	.
39-Elettrocardiogramma da sforzo	34	97%	0	.00%	.
40-Audiometria	19	95%	0	.00%	.
41-Spirometria semplice, Spirometria globale	10	80%	2	20%	100%
42-Fondo Oculare	7	100%	0	.00%	.
43-Elettromiografia	38	100%	1	2.6%	100%
Totale complessivo	2.490	84%	163	6.5%	72%



Prestazioni	Totali	% nei tempi	mobilita	mobilita totali	di cui nei tempi
1-Visita cardiologica	120	96%	11	9.2%	100%
2-Visita chirurgia vascolare	21	90%	0	.00%	.
3-Visita endocrinologica	22	36%	2	9.1%	100%
4-Visita neurologica	101	96%	2	2.0%	50%
5-Visita oculistica	98	93%	15	15%	87%
6-Visita ortopedica	164	95%	11	6.7%	27%
7-Visita ginecologica	28	100%	12	43%	100%
8-Visita otorinolaringoiatrica	119	40%	12	10%	92%
9-Visita urologica	56	96%	2	3.6%	50%
10-Visita dermatologica	277	99%	14	5.1%	93%
11-Visita fisiatrica	119	69%	0	.00%	.
12-Visita gastroenterologica	25	64%	2	8.0%	50%
13-Visita oncologica	6	17%	1	17%	0%
14-Visita pneumologica	38	89%	0	.00%	.
15-mammografia	27	100%	2	7.4%	100%
16-TC senza e con contrasto Torace	53	75%	3	5.7%	33%
17-TC senza e con contrasto Addome superiore	7	100%	1	14%	100%
18-TC senza e con contrasto Addome inferiore	3	100%	0	.00%	.
19-TC senza e con contrasto Addome completo	56	80%	1	1.8%	100%
20-TC senza e con contrasto Capo	37	73%	1	2.7%	100%
21-TC senza e con contrasto Rachide e speco	5	100%	0	.00%	.
22-TC senza e con contrasto Bacino	2	100%	0	.00%	.
23-RMN Cervello e tronco encefalico	25	28%	1	4.0%	100%
24-RMN Pelvi, prostata e vescica	4	75%	1	25%	0%
25-RMN Muscoloscheletrica	42	71%	3	7.1%	100%
26-RMN Colonna vertebrale	42	95%	0	.00%	.
27-Ecografia Capo e collo	39	95%	2	5.1%	50%
28-Ecografia cardiaca a riposo, Ecografia	11	100%	3	27%	100%
29-Ecocolordoppler dei tronchi sovra aortici	21	90%	0	.00%	.
30-Ecografia degli arti superiori o distrettuale,	55	78%	0	.00%	.
31-Ecografia Addome superiore, Ecografia	160	97%	2	1.3%	100%
32-Ecografia Mammella	36	89%	1	2.8%	100%
33-Ecografia Ostetrico - Ginecologica	2	100%	0	.00%	.
34-Colonscopia	77	99%	2	2.6%	100%
36-Esofagogastroduodenoscopia	54	98%	4	7.4%	100%
37-Elettrocardiogramma	82	98%	2	2.4%	100%
38-Elettrocardiogramma dinamico (Holter)	22	50%	4	18%	100%
40-Audiometria	9	11%	1	11%	100%
41-Spirometria semplice, Spirometria globale	13	85%	0	.00%	.
42-Fondo Oculare	21	95%	0	.00%	.
43-Elettromiografia	27	96%	0	.00%	.
Totale complessivo	2.126	86%	118	5.6%	83%

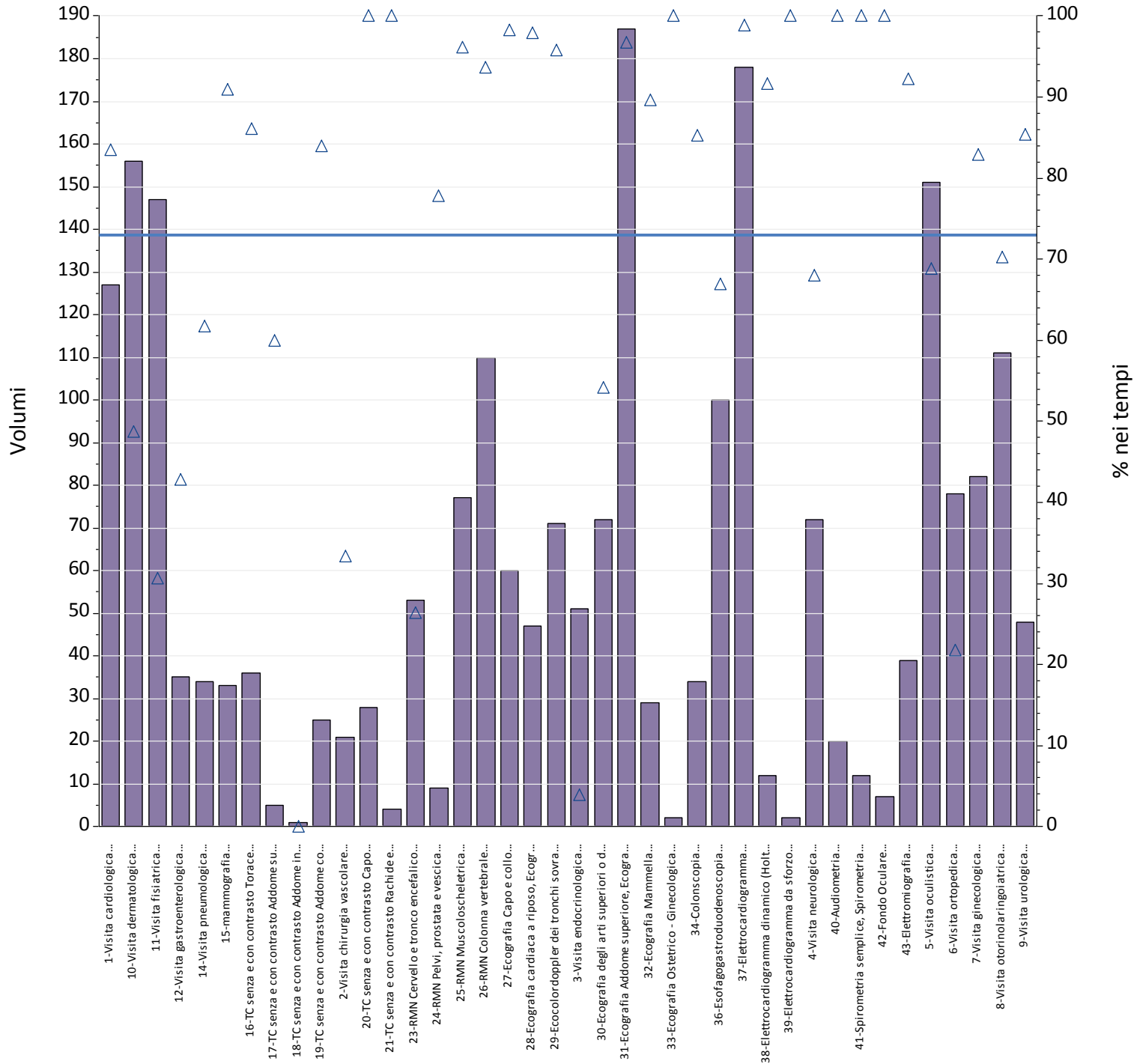


Prestazioni	Totali	% nei tempi	mobilita	mobilita totali	di cui nei tempi
1-Visita cardiologica	114	89%	16	14%	94%
2-Visita chirurgia vascolare	11	100%	0	.00%	.
3-Visita endocrinologica	26	35%	7	27%	43%
4-Visita neurologica	49	49%	2	4.1%	100%
5-Visita oculistica	209	97%	63	30%	100%
6-Visita ortopedica	125	50%	31	25%	29%
7-Visita ginecologica	36	100%	21	58%	100%
8-Visita otorinolaringoiatrica	115	53%	20	17%	100%
9-Visita urologica	45	100%	0	.00%	.
10-Visita dermatologica	190	67%	44	23%	100%
11-Visita fisiatrica	170	98%	2	1.2%	100%
12-Visita gastroenterologica	28	82%	5	18%	100%
13-Visita oncologica	0	.	0	.	.
14-Visita pneumologica	55	100%	1	1.8%	100%
15-mammografia	14	100%	0	.00%	.
16-TC senza e con contrasto Torace	45	80%	7	16%	100%
17-TC senza e con contrasto Addome superiore	5	100%	0	.00%	.
18-TC senza e con contrasto Addome inferiore	4	100%	0	.00%	.
19-TC senza e con contrasto Addome completo	43	84%	5	12%	100%
20-TC senza e con contrasto Capo	23	91%	2	8.7%	100%
21-TC senza e con contrasto Rachide e speco	15	100%	1	6.7%	100%
23-RMN Cervello e tronco encefalico	31	94%	1	3.2%	0%
24-RMN Pelvi, prostata e vescica	6	100%	0	.00%	.
25-RMN Muscoloscheletrica	49	94%	5	10%	100%
26-RMN Colonna vertebrale	62	87%	3	4.8%	100%
27-Ecografia Capo e collo	60	97%	3	5.0%	100%
28-Ecografia cardiaca a riposo, Ecografia	25	100%	7	28%	100%
29-Ecocolordoppler dei tronchi sovra aortici	29	100%	0	.00%	.
30-Ecografia degli arti superiori o distrettuale,	33	100%	0	.00%	.
31-Ecografia Addome superiore, Ecografia	177	100%	14	7.9%	100%
32-Ecografia Mammella	23	100%	0	.00%	.
33-Ecografia Ostetrico - Ginecologica	3	100%	0	.00%	.
34-Colonscopia	49	49%	3	6.1%	100%
35-Sigmoidoscopia con endoscopio flessibile,	5	100%	0	.00%	.
36-Esofagogastroduodenoscopia	43	100%	5	12%	100%
37-Elettrocardiogramma	81	100%	8	9.9%	100%
38-Elettrocardiogramma dinamico (Holter)	17	100%	0	.00%	.
40-Audiometria	13	92%	1	7.7%	100%
41-Spirometria semplice, Spirometria globale	33	100%	0	.00%	.
42-Fondo Oculare	7	100%	0	.00%	.
43-Elettromiografia	26	100%	0	.00%	.
Totale complessivo	2.094	85%	277	13%	90%



Prestazioni	Totali	% nei tempi	mobilita	mobilita totali	di cui nei tempi
1-Visita cardiologica	163	81%	15	9.2%	100%
2-Visita chirurgia vascolare	34	29%	1	2.9%	100%
3-Visita endocrinologica	52	25%	1	1.9%	0%
4-Visita neurologica	90	93%	4	4.4%	100%
5-Visita oculistica	94	97%	7	7.4%	100%
6-Visita ortopedica	134	25%	36	27%	50%
7-Visita ginecologica	63	94%	15	24%	100%
8-Visita otorinolaringoiatrica	116	86%	36	31%	94%
9-Visita urologica	79	53%	16	20%	88%
10-Visita dermatologica	112	66%	13	12%	69%
11-Visita fisiatrica	260	84%	22	8.5%	95%
12-Visita gastroenterologica	35	60%	4	11%	50%
13-Visita oncologica	4	100%	2	50%	100%
14-Visita pneumologica	52	81%	3	5.8%	0%
15-mammografia	25	96%	1	4.0%	100%
16-TC senza e con contrasto Torace	56	84%	11	20%	91%
17-TC senza e con contrasto Addome superiore	7	71%	1	14%	100%
19-TC senza e con contrasto Addome completo	111	82%	11	9.9%	91%
20-TC senza e con contrasto Capo	52	58%	14	27%	93%
21-TC senza e con contrasto Rachide e speco	5	20%	0	.00%	.
22-TC senza e con contrasto Bacino	1	100%	1	100%	100%
23-RMN Cervello e tronco encefalico	42	36%	8	19%	13%
24-RMN Pelvi, prostata e vescica	10	30%	1	10%	100%
25-RMN Muscoloscheletrica	55	80%	7	13%	57%
26-RMN Colonna vertebrale	73	53%	6	8.2%	33%
27-Ecografia Capo e collo	45	96%	5	11%	100%
28-Ecografia cardiaca a riposo, Ecografia	33	82%	1	3.0%	0%
29-Ecocolordoppler dei tronchi sovra aortici	28	89%	0	.00%	.
30-Ecografia degli arti superiori o distrettuale,	64	27%	30	47%	23%
31-Ecografia Addome superiore, Ecografia	193	97%	12	6.2%	92%
32-Ecografia Mammella	55	89%	5	9.1%	80%
33-Ecografia Ostetrico - Ginecologica	2	50%	0	.00%	.
34-Colonscopia	29	97%	3	10%	100%
36-Esofagogastroduodenoscopia	52	77%	10	19%	100%
37-Elettrocardiogramma	177	84%	15	8.5%	100%
38-Elettrocardiogramma dinamico (Holter)	13	69%	6	46%	83%
39-Elettrocardiogramma da sforzo	4	100%	0	.00%	.
40-Audiometria	7	57%	1	14%	100%
41-Spirometria semplice, Spirometria globale	13	38%	0	.00%	.
42-Fondo Oculare	4	75%	0	.00%	.
43-Elettromiografia	40	90%	1	2.5%	100%
Totale complessivo	2.484	75%	325	13%	76%





Prestazioni	Totali	% nei tempi	mobilita	mobilita totali	di cui nei tempi
1-Visita cardiologica	127	83%	8	6.3%	100%
2-Visita chirurgia vascolare	21	33%	6	29%	100%
3-Visita endocrinologica	51	4%	3	5.9%	0%
4-Visita neurologica	72	68%	9	13%	100%
5-Visita oculistica	151	69%	24	16%	83%
6-Visita ortopedica	78	22%	30	38%	33%
7-Visita ginecologica	82	83%	18	22%	100%
8-Visita otorinolaringoiatrica	111	70%	31	28%	97%
9-Visita urologica	48	85%	5	10%	100%
10-Visita dermatologica	156	49%	41	26%	80%
11-Visita fisiatrica	147	31%	36	24%	97%
12-Visita gastroenterologica	35	43%	8	23%	100%
14-Visita pneumologica	34	62%	1	2.9%	100%
15-mammografia	33	91%	10	30%	100%
16-TC senza e con contrasto Torace	36	86%	10	28%	100%
17-TC senza e con contrasto Addome superiore	5	60%	0	.00%	.
18-TC senza e con contrasto Addome inferiore	1	0%	0	.00%	.
19-TC senza e con contrasto Addome completo	25	84%	10	40%	100%
20-TC senza e con contrasto Capo	28	100%	8	29%	100%
21-TC senza e con contrasto Rachide e speco	4	100%	1	25%	100%
23-RMN Cervello e tronco encefalico	53	26%	21	40%	43%
24-RMN Pelvi, prostata e vescica	9	78%	0	.00%	.
25-RMN Muscoloscheletrica	77	96%	4	5.2%	75%
26-RMN Colonna vertebrale	110	94%	2	1.8%	100%
27-Ecografia Capo e collo	60	98%	4	6.7%	100%
28-Ecografia cardiaca a riposo, Ecografia	47	98%	2	4.3%	100%
29-Ecocolordoppler dei tronchi sovra aortici	71	96%	3	4.2%	0%
30-Ecografia degli arti superiori o distrettuale,	72	54%	17	24%	53%
31-Ecografia Addome superiore, Ecografia	187	97%	15	8.0%	100%
32-Ecografia Mammella	29	90%	2	6.9%	100%
33-Ecografia Ostetrico - Ginecologica	2	100%	0	.00%	.
34-Coloscopia	34	85%	15	44%	87%
36-Esofagogastroduodenoscopia	100	67%	54	54%	100%
37-Elettrocardiogramma	178	99%	15	8.4%	100%
38-Elettrocardiogramma dinamico (Holter)	12	92%	2	17%	100%
39-Elettrocardiogramma da sforzo	2	100%	2	100%	100%
40-Audiometria	20	100%	0	.00%	.
41-Spirometria semplice, Spirometria globale	12	100%	3	25%	100%
42-Fondo Oculare	7	100%	0	.00%	.
43-Elettromiografia	39	92%	2	5.1%	100%
Totale complessivo	2.366	73%	422	18%	85%