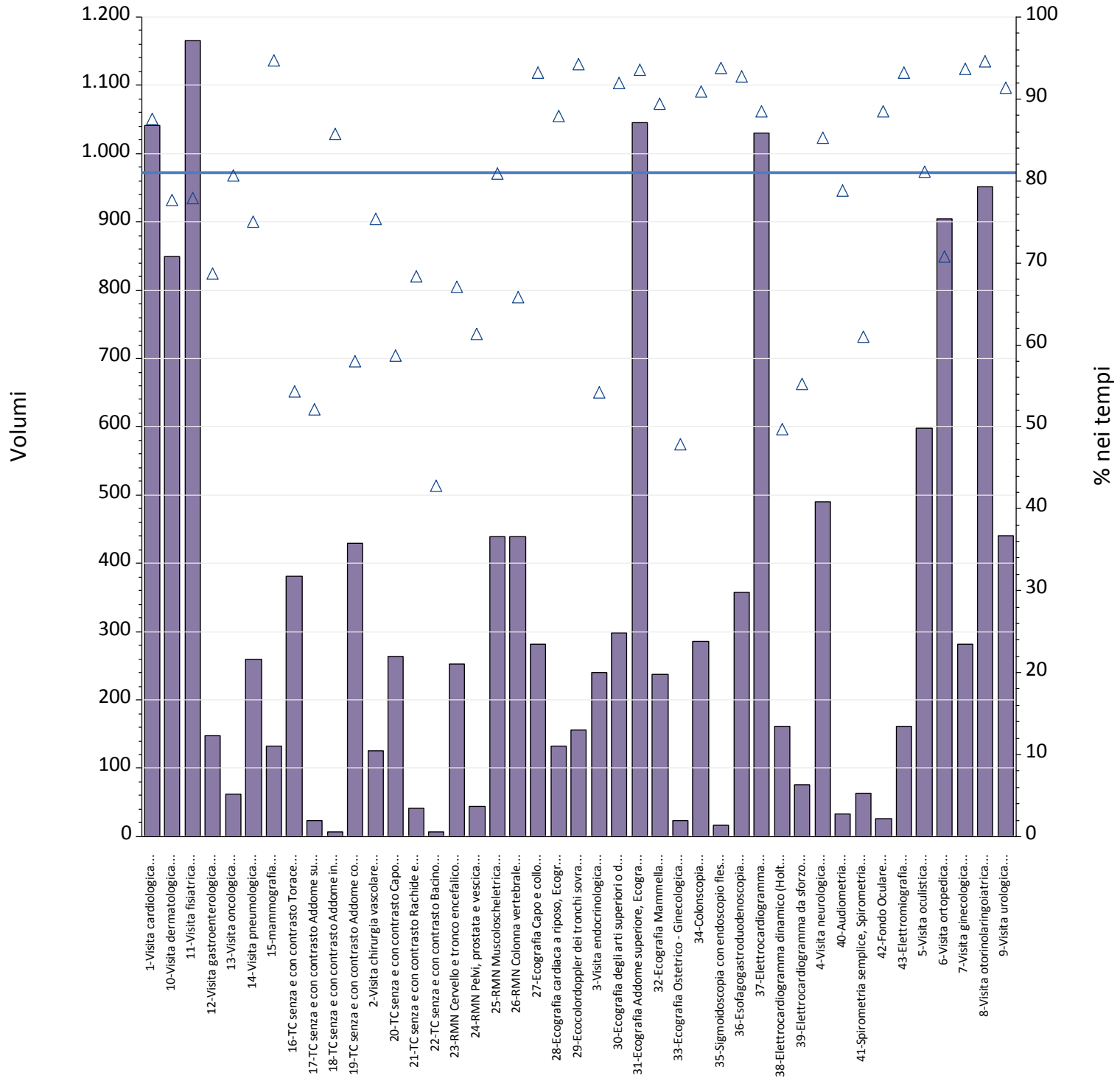
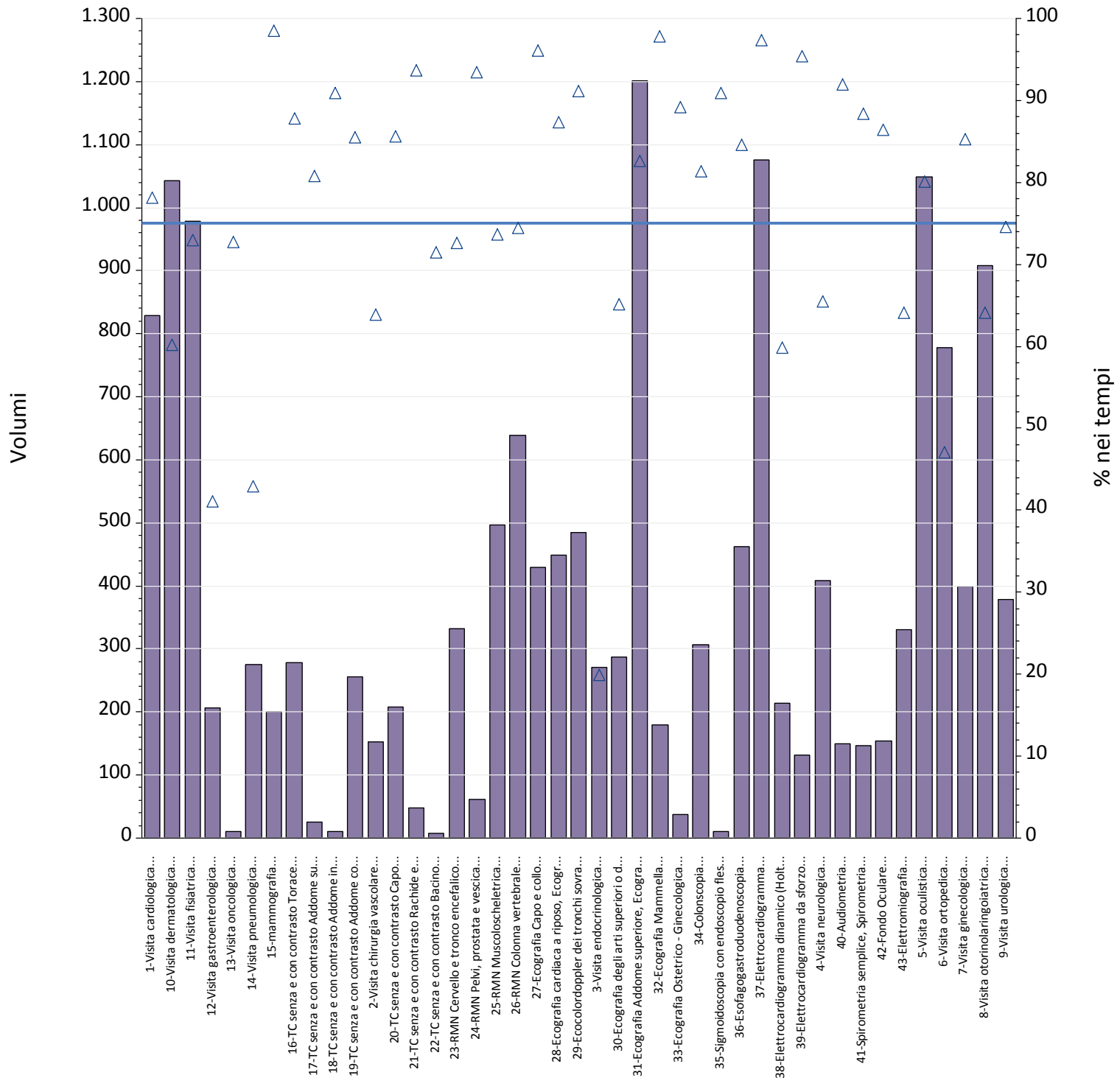


Report TdA
Friuli – Venezia Giulia
Novembre

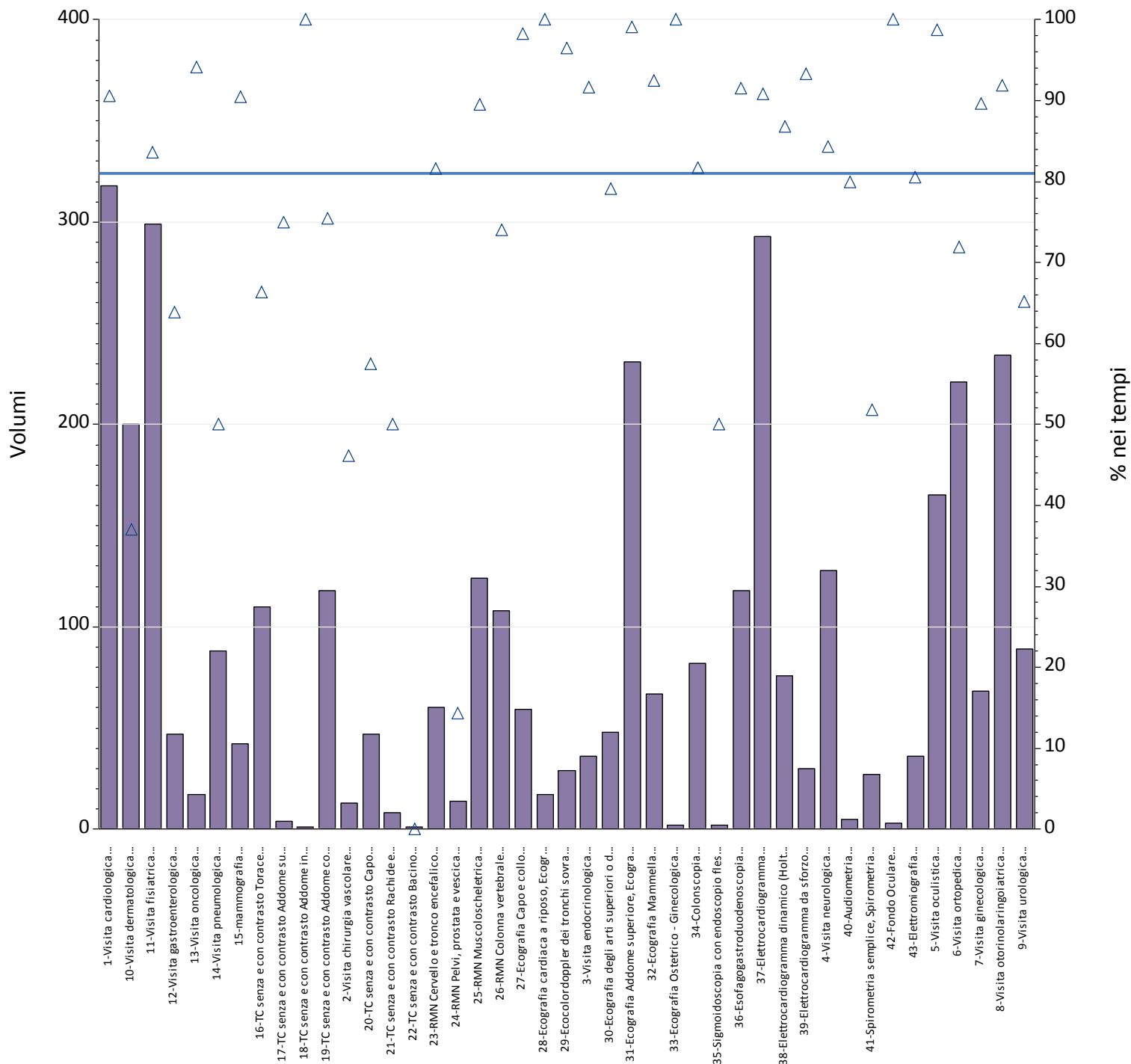


| Prestazioni | % nei tempi | volumi |
|--|----------------|---------------|
| 1-Visita cardiologica | 88% | 1.041 |
| 2-Visita chirurgia vascolare | 75% | 126 |
| 3-Visita endocrinologica | 54% | 240 |
| 4-Visita neurologica | 85% | 490 |
| 5-Visita oculistica | 81% | 598 |
| 6-Visita ortopedica | 71% | 905 |
| 7-Visita ginecologica | 94% | 282 |
| 8-Visita otorinolaringoiatrica | 95% | 951 |
| 9-Visita urologica | 91% | 441 |
| 10-Visita dermatologica | 78% | 849 |
| 11-Visita fisiatrica | 78% | 1.165 |
| 12-Visita gastroenterologica | 69% | 147 |
| 13-Visita oncologica | 81% | 62 |
| 14-Visita pneumologica | 75% | 260 |
| 15-mammografia | 95% | 133 |
| 16-TC senza e con contrasto Torace | 54% | 381 |
| 17-TC senza e con contrasto Addome superiore | 52% | 23 |
| 18-TC senza e con contrasto Addome inferiore | 86% | 7 |
| 19-TC senza e con contrasto Addome completo | 58% | 429 |
| 20-TC senza e con contrasto Capo | 59% | 264 |
| 21-TC senza e con contrasto Rachide e speco vertebrale | 68% | 41 |
| 22-TC senza e con contrasto Bacino | 43% | 7 |
| 23-RMN Cervello e tronco encefalico | 67% | 252 |
| 24-RMN Pelvi, prostata e vescica | 61% | 44 |
| 25-RMN Muscoloscheletrica | 81% | 439 |
| 26-RMN Colonna vertebrale | 66% | 439 |
| 27-Ecografia Capo e collo | 93% | 281 |
| 28-Ecografia cardiaca a riposo, Ecografia cardiaca con prova fisica o farmacologica, Ecografia cardiaca con contrasto | 88% | 132 |
| 29-Ecocolordoppler dei tronchi sovra aortici | 94% | 156 |
| 30-Ecografia degli arti superiori o distrettuale, arteriosa o venosa, Ecografia degli arti inferiori o distrettuale, arteriosa | 92% | 298 |
| 31-Ecografia Addome superiore, Ecografia Addome inferiore, Ecografia Addome completo | 94% | 1.045 |
| 32-Ecografia Mammella | 89% | 237 |
| 33-Ecografia Ostetrico - Ginecologica | 48% | 23 |
| 34-Colonscopia | 91% | 286 |
| 35-Sigmoidoscopia con endoscopio flessibile, Proctosigmoidoscopia con endoscopio rigido | 94% | 16 |
| 36-Esofagogastroduodenoscopia | 93% | 357 |
| 37-Elettrocardiogramma | 88% | 1.030 |
| 38-Elettrocardiogramma dinamico (Holter) | 50% | 161 |
| 39-Elettrocardiogramma da sforzo | 55% | 76 |
| 40-Audiometria | 79% | 33 |
| 41-Spirometria semplice, Spirometria globale | 61% | 64 |
| 42-Fondo Oculare | 88% | 26 |
| 43-Elettromiografia | 93% | 162 |
| Totale complessivo | 81% | 14.399 |

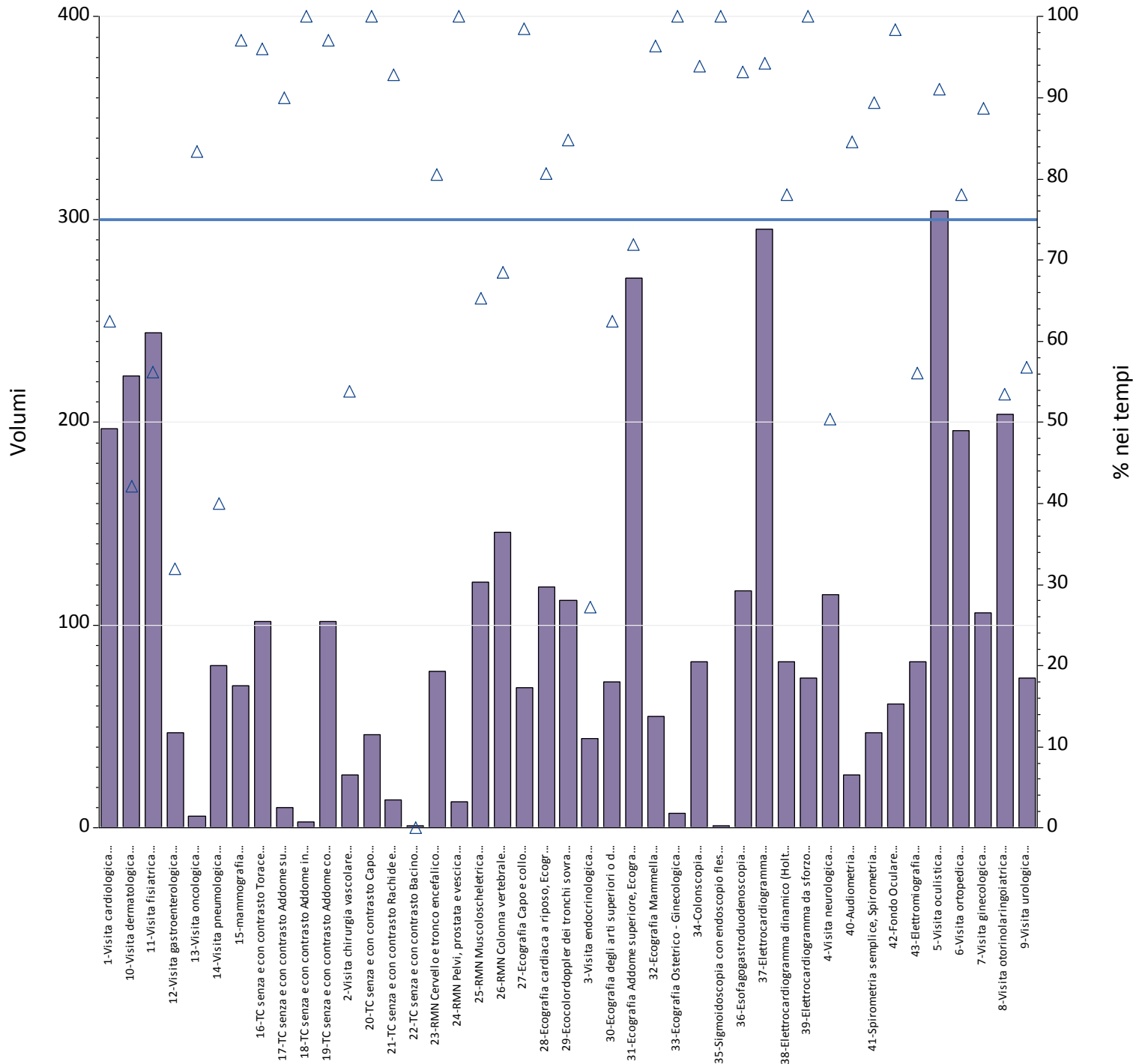


| Prestazioni | % nei tempi | volumi |
|--|----------------|---------------|
| 1-Visita cardiologica | 78% | 829 |
| 2-Visita chirurgia vascolare | 64% | 152 |
| 3-Visita endocrinologica | 20% | 271 |
| 4-Visita neurologica | 65% | 408 |
| 5-Visita oculistica | 80% | 1.049 |
| 6-Visita ortopedica | 47% | 778 |
| 7-Visita ginecologica | 85% | 399 |
| 8-Visita otorinolaringoiatrica | 64% | 908 |
| 9-Visita urologica | 75% | 378 |
| 10-Visita dermatologica | 60% | 1.042 |
| 11-Visita fisiatrica | 73% | 979 |
| 12-Visita gastroenterologica | 41% | 207 |
| 13-Visita oncologica | 73% | 11 |
| 14-Visita pneumologica | 43% | 275 |
| 15-mammografia | 99% | 201 |
| 16-TC senza e con contrasto Torace | 88% | 278 |
| 17-TC senza e con contrasto Addome superiore | 81% | 26 |
| 18-TC senza e con contrasto Addome inferiore | 91% | 11 |
| 19-TC senza e con contrasto Addome completo | 85% | 255 |
| 20-TC senza e con contrasto Capo | 86% | 208 |
| 21-TC senza e con contrasto Rachide e speco vertebrale | 94% | 47 |
| 22-TC senza e con contrasto Bacino | 71% | 7 |
| 23-RMN Cervello e tronco encefalico | 73% | 332 |
| 24-RMN Pelvi, prostata e vescica | 93% | 61 |
| 25-RMN Muscoloscheletrica | 74% | 496 |
| 26-RMN Colonna vertebrale | 74% | 639 |
| 27-Ecografia Capo e collo | 96% | 429 |
| 28-Ecografia cardiaca a riposo, Ecografia cardiaca con prova fisica o farmacologica, Ecografia cardiaca con contrasto | 87% | 449 |
| 29-Ecocolordoppler dei tronchi sovra aortici | 91% | 485 |
| 30-Ecografia degli arti superiori o distrettuale, arteriosa o venosa, Ecografia degli arti inferiori o distrettuale, arteriosa | 65% | 287 |
| 31-Ecografia Addome superiore, Ecografia Addome inferiore, Ecografia Addome completo | 83% | 1.201 |
| 32-Ecografia Mammella | 98% | 180 |
| 33-Ecografia Ostetrico - Ginecologica | 89% | 37 |
| 34-Colonscopia | 81% | 306 |
| 35-Sigmoidoscopia con endoscopio flessibile, Proctosigmoidoscopia con endoscopio rigido | 91% | 11 |
| 36-Esofagogastroduodenoscopia | 85% | 462 |
| 37-Elettrocardiogramma | 97% | 1.075 |
| 38-Elettrocardiogramma dinamico (Holter) | 60% | 214 |
| 39-Elettrocardiogramma da sforzo | 95% | 131 |
| 40-Audiometria | 92% | 150 |
| 41-Spirometria semplice, Spirometria globale | 88% | 146 |
| 42-Fondo Oculare | 86% | 154 |
| 43-Elettromiografia | 64% | 331 |
| Totale complessivo | 75% | 16.295 |

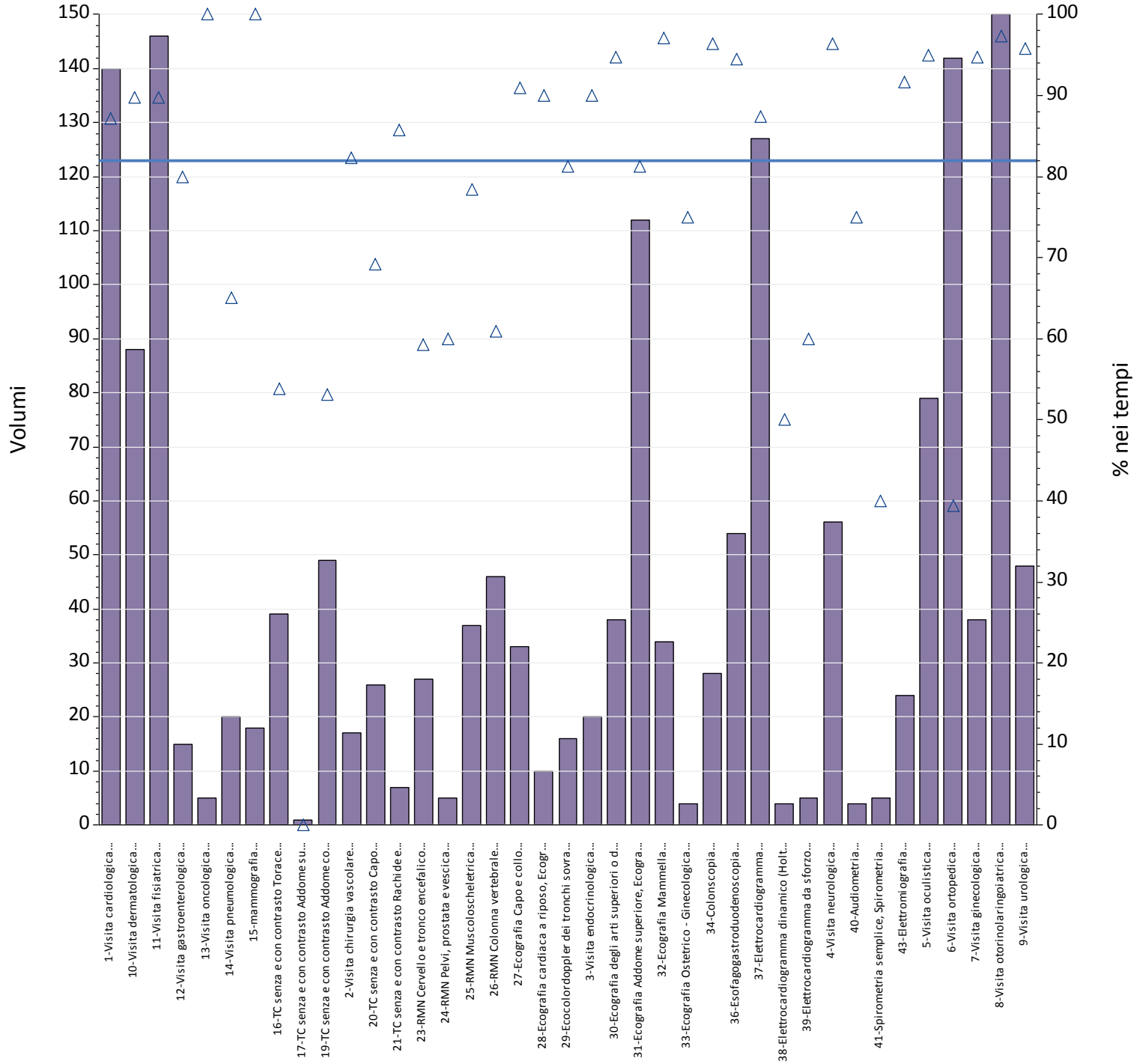
| Aziende | B - Breve | | | | | D - Differita | | | | |
|---|-----------|-------------|----------|-----------------|------------------|---------------|-------------|----------|-----------------|------------------|
| | Totali | % nei tempi | mobilita | mobilita totali | di cui nei tempi | Totali | % nei tempi | mobilita | mobilita totali | di cui nei tempi |
| A.A.S. N. 2 - BASSA FRIULANA-ISONTINA | 3.685 | 81% | 574 | 16% | 85% | 4.143 | 75% | 1.281 | 31% | 80% |
| A.A.S. N. 3 - ALTO FRIULI-COLLINARE-MEDIO FRIULI | 1.717 | 82% | 769 | 45% | 80% | 2.078 | 76% | 1.045 | 50% | 73% |
| A.A.S. N. 5 - FRIULI OCCIDENTALE | 3.334 | 78% | 182 | 5.5% | 85% | 3.366 | 71% | 302 | 9.0% | 74% |
| ASUITS - AZIENDA SANITARIA UNIVERSITARIA INTEGRATA DI TRIESTE | 2.675 | 90% | 155 | 5.8% | 82% | 3.260 | 90% | 315 | 9.7% | 89% |
| ASUIUD - AZIENDA SANITARIA UNIVERSITARIA INTEGRATA DI UDINE | 2.988 | 75% | 343 | 11% | 78% | 3.448 | 66% | 575 | 17% | 79% |
| REGIONE FRIULI - VENEZIA GIULIA | 14.399 | 81% | 2.023 | 14% | 82% | 16.295 | 75% | 3.518 | 22% | 78% |



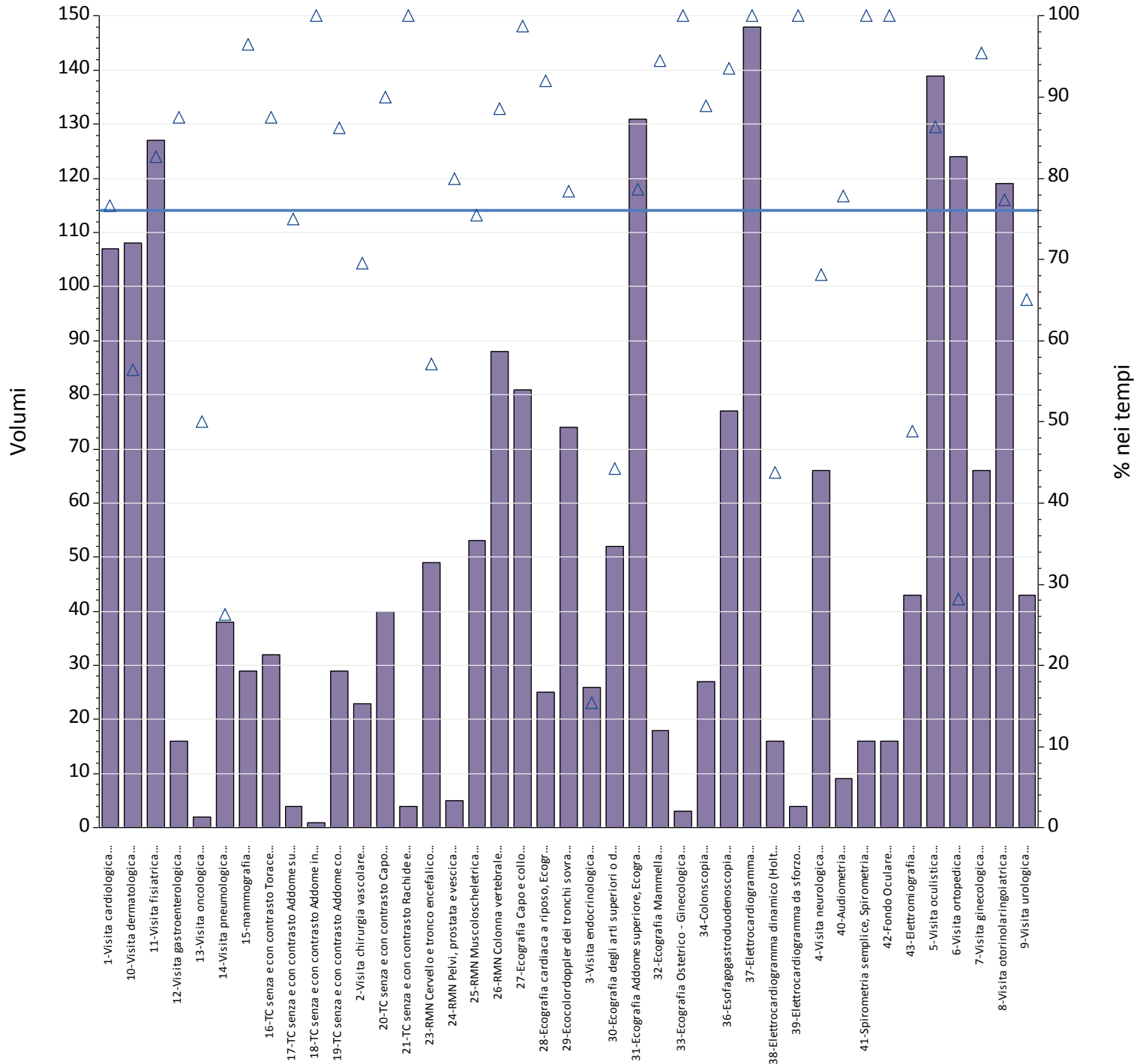
| Prestazioni | Totali | % nei tempi | mobilita | mobilita totali | di cui nei tempi |
|---|--------------|-------------|------------|-----------------|------------------|
| 1-Visita cardiologica | 318 | 91% | 26 | 8.2% | 77% |
| 2-Visita chirurgia vascolare | 13 | 46% | 13 | 100% | 46% |
| 3-Visita endocrinologica | 36 | 92% | 36 | 100% | 92% |
| 4-Visita neurologica | 128 | 84% | 23 | 18% | 91% |
| 5-Visita oculistica | 165 | 99% | 8 | 4.8% | 100% |
| 6-Visita ortopedica | 221 | 72% | 19 | 8.6% | 53% |
| 7-Visita ginecologica | 68 | 90% | 5 | 7.4% | 80% |
| 8-Visita otorinolaringoiatrica | 234 | 92% | 20 | 8.5% | 80% |
| 9-Visita urologica | 89 | 65% | 20 | 22% | 95% |
| 10-Visita dermatologica | 200 | 37% | 47 | 24% | 96% |
| 11-Visita fisiatrica | 299 | 84% | 18 | 6.0% | 89% |
| 12-Visita gastroenterologica | 47 | 64% | 7 | 15% | 100% |
| 13-Visita oncologica | 17 | 94% | 8 | 47% | 88% |
| 14-Visita pneumologica | 88 | 50% | 30 | 34% | 87% |
| 15-mammografia | 42 | 90% | 11 | 26% | 100% |
| 16-TC senza e con contrasto Torace | 110 | 66% | 22 | 20% | 95% |
| 17-TC senza e con contrasto Addome superiore | 4 | 75% | 1 | 25% | 100% |
| 18-TC senza e con contrasto Addome inferiore | 1 | 100% | 1 | 100% | 100% |
| 19-TC senza e con contrasto Addome completo | 118 | 75% | 23 | 19% | 96% |
| 20-TC senza e con contrasto Capo | 47 | 57% | 11 | 23% | 73% |
| 21-TC senza e con contrasto Rachide e speco | 8 | 50% | 3 | 38% | 100% |
| 22-TC senza e con contrasto Bacino | 1 | 0% | 0 | .00% | . |
| 23-RMN Cervello e tronco encefalico | 60 | 82% | 27 | 45% | 85% |
| 24-RMN Pelvi, prostata e vescica | 14 | 14% | 9 | 64% | 11% |
| 25-RMN Muscoloscheletrica | 124 | 90% | 9 | 7.3% | 44% |
| 26-RMN Colonna vertebrale | 108 | 74% | 17 | 16% | 71% |
| 27-Ecografia Capo e collo | 59 | 98% | 10 | 17% | 90% |
| 28-Ecografia cardiaca a riposo, Ecografia | 17 | 100% | 15 | 88% | 100% |
| 29-Ecocolordoppler dei tronchi sovra aortici | 29 | 97% | 11 | 38% | 100% |
| 30-Ecografia degli arti superiori o distrettuale, | 48 | 79% | 27 | 56% | 100% |
| 31-Ecografia Addome superiore, Ecografia | 231 | 99% | 10 | 4.3% | 90% |
| 32-Ecografia Mammella | 67 | 93% | 13 | 19% | 100% |
| 33-Ecografia Ostetrico - Ginecologica | 2 | 100% | 0 | .00% | . |
| 34-Colonscopia | 82 | 82% | 7 | 8.5% | 100% |
| 35-Sigmoidoscopia con endoscopio flessibile, | 2 | 50% | 0 | .00% | . |
| 36-Esofagogastroduodenoscopia | 118 | 92% | 4 | 3.4% | 75% |
| 37-Elettrocardiogramma | 293 | 91% | 22 | 7.5% | 73% |
| 38-Elettrocardiogramma dinamico (Holter) | 76 | 87% | 4 | 5.3% | 25% |
| 39-Elettrocardiogramma da sforzo | 30 | 93% | 1 | 3.3% | 0% |
| 40-Audiometria | 5 | 80% | 1 | 20% | 0% |
| 41-Spirometria semplice, Spirometria globale | 27 | 52% | 11 | 41% | 82% |
| 42-Fondo Oculare | 3 | 100% | 0 | .00% | . |
| 43-Elettromiografia | 36 | 81% | 24 | 67% | 96% |
| Totale complessivo | 3.685 | 81% | 574 | 16% | 85% |



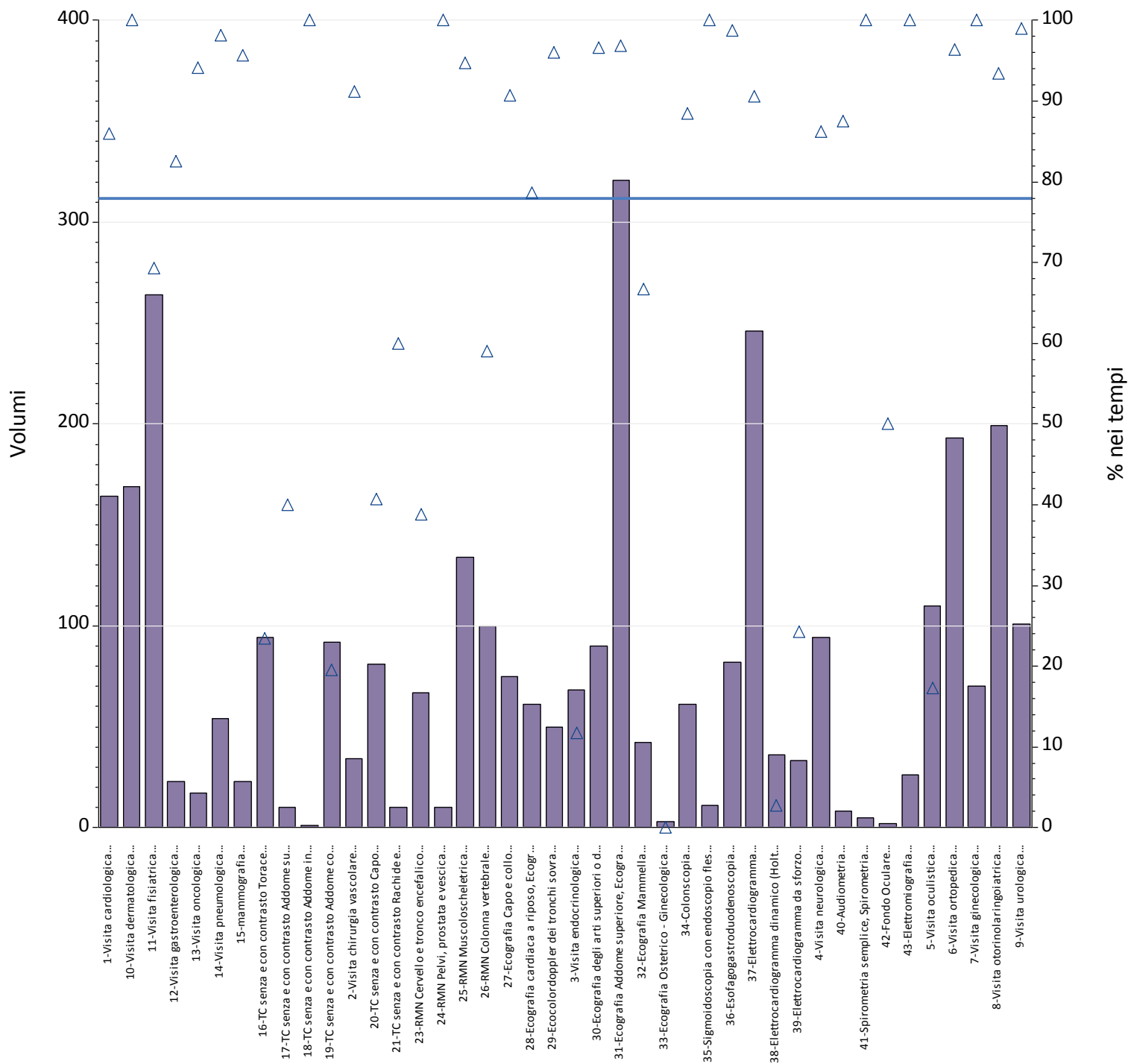
| Prestazioni | Totali | % nei tempi | mobilita | mobilita totali | di cui nei tempi |
|---|--------------|-------------|--------------|-----------------|------------------|
| 1-Visita cardiologica | 197 | 62% | 81 | 41% | 88% |
| 2-Visita chirurgia vascolare | 26 | 54% | 26 | 100% | 54% |
| 3-Visita endocrinologica | 44 | 27% | 44 | 100% | 27% |
| 4-Visita neurologica | 115 | 50% | 85 | 74% | 65% |
| 5-Visita oculistica | 304 | 91% | 73 | 24% | 92% |
| 6-Visita ortopedica | 196 | 78% | 38 | 19% | 18% |
| 7-Visita ginecologica | 106 | 89% | 13 | 12% | 77% |
| 8-Visita otorinolaringoiatrica | 204 | 53% | 46 | 23% | 83% |
| 9-Visita urologica | 74 | 57% | 19 | 26% | 84% |
| 10-Visita dermatologica | 223 | 42% | 74 | 33% | 82% |
| 11-Visita fisiatrica | 244 | 56% | 44 | 18% | 82% |
| 12-Visita gastroenterologica | 47 | 32% | 16 | 34% | 56% |
| 13-Visita oncologica | 6 | 83% | 1 | 17% | 100% |
| 14-Visita pneumologica | 80 | 40% | 16 | 20% | 38% |
| 15-mammografia | 70 | 97% | 5 | 7.1% | 100% |
| 16-TC senza e con contrasto Torace | 102 | 96% | 4 | 3.9% | 100% |
| 17-TC senza e con contrasto Addome superiore | 10 | 90% | 2 | 20% | 50% |
| 18-TC senza e con contrasto Addome inferiore | 3 | 100% | 1 | 33% | 100% |
| 19-TC senza e con contrasto Addome completo | 102 | 97% | 5 | 4.9% | 100% |
| 20-TC senza e con contrasto Capo | 46 | 100% | 3 | 6.5% | 100% |
| 21-TC senza e con contrasto Rachide e speco | 14 | 93% | 3 | 21% | 100% |
| 22-TC senza e con contrasto Bacino | 1 | 0% | 0 | .00% | . |
| 23-RMN Cervello e tronco encefalico | 77 | 81% | 28 | 36% | 89% |
| 24-RMN Pelvi, prostata e vescica | 13 | 100% | 4 | 31% | 100% |
| 25-RMN Muscoloscheletrica | 121 | 65% | 51 | 42% | 75% |
| 26-RMN Colonna vertebrale | 146 | 68% | 78 | 53% | 79% |
| 27-Ecografia Capo e collo | 69 | 99% | 23 | 33% | 100% |
| 28-Ecografia cardiaca a riposo, Ecografia | 119 | 81% | 55 | 46% | 87% |
| 29-Ecocolordoppler dei tronchi sovra aortici | 112 | 85% | 87 | 78% | 99% |
| 30-Ecografia degli arti superiori o distrettuale, | 72 | 63% | 39 | 54% | 87% |
| 31-Ecografia Addome superiore, Ecografia | 271 | 72% | 147 | 54% | 91% |
| 32-Ecografia Mammella | 55 | 96% | 5 | 9.1% | 100% |
| 33-Ecografia Ostetrico - Ginecologica | 7 | 100% | 1 | 14% | 100% |
| 34-Colonscopia | 82 | 94% | 5 | 6.1% | 100% |
| 35-Sigmoidoscopia con endoscopio flessibile, | 1 | 100% | 0 | .00% | . |
| 36-Esofagogastroduodenoscopia | 117 | 93% | 12 | 10% | 83% |
| 37-Elettrocardiogramma | 295 | 94% | 69 | 23% | 94% |
| 38-Elettrocardiogramma dinamico (Holter) | 82 | 78% | 11 | 13% | 100% |
| 39-Elettrocardiogramma da sforzo | 74 | 100% | 0 | .00% | . |
| 40-Audiometria | 26 | 85% | 6 | 23% | 67% |
| 41-Spirometria semplice, Spirometria globale | 47 | 89% | 10 | 21% | 70% |
| 42-Fondo Oculare | 61 | 98% | 1 | 1.6% | 100% |
| 43-Elettromiografia | 82 | 56% | 50 | 61% | 86% |
| Totale complessivo | 4.143 | 75% | 1.281 | 31% | 80% |



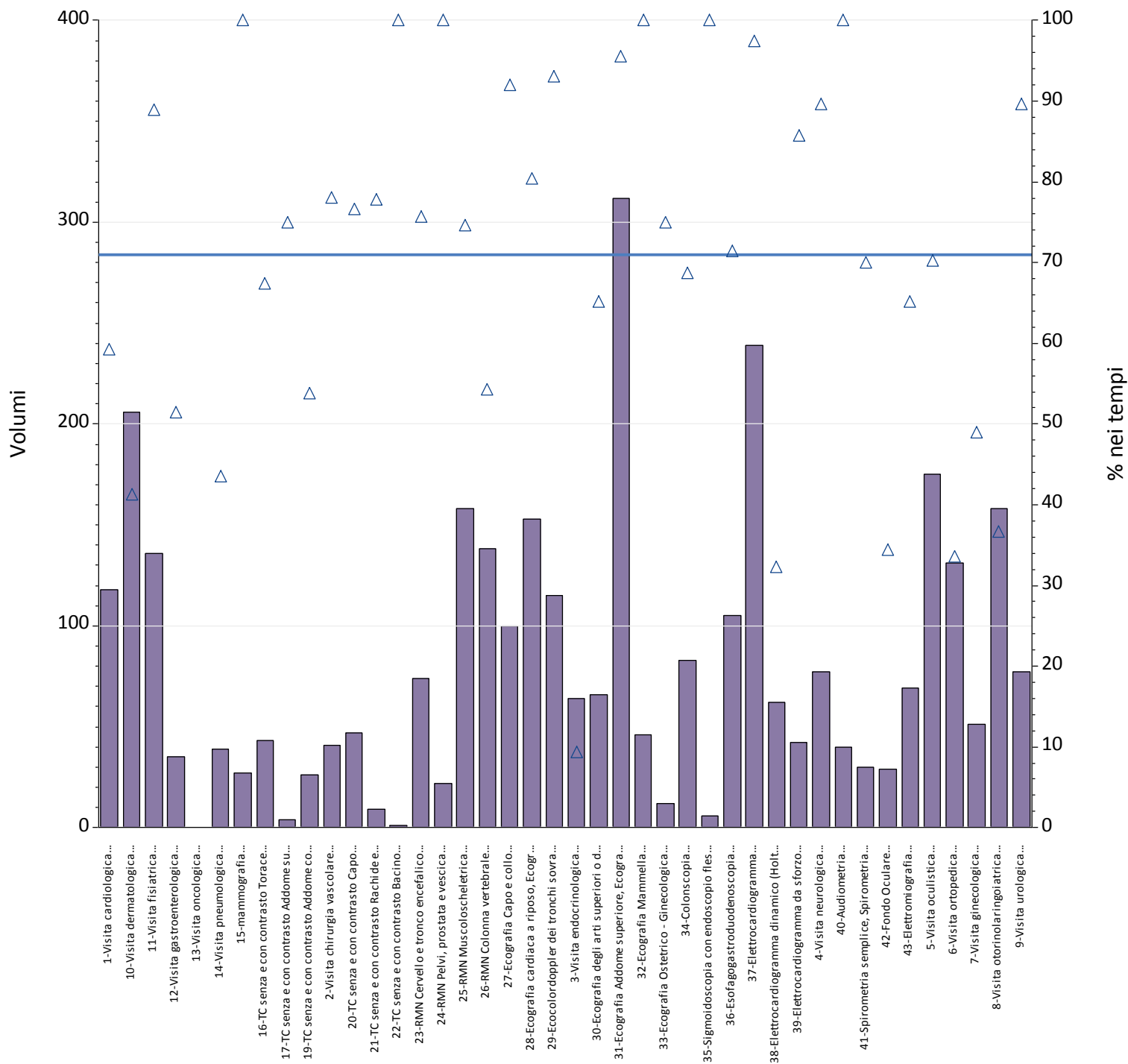
| Prestazioni | Totali | % nei tempi | mobilita | mobilita totali | di cui nei tempi |
|---|--------|-------------|----------|-----------------|------------------|
| 1-Visita cardiologica | 140 | 87% | 49 | 35% | 84% |
| 2-Visita chirurgia vascolare | 17 | 82% | 7 | 41% | 86% |
| 3-Visita endocrinologica | 20 | 90% | 20 | 100% | 90% |
| 4-Visita neurologica | 56 | 96% | 28 | 50% | 93% |
| 5-Visita oculistica | 79 | 95% | 36 | 46% | 94% |
| 6-Visita ortopedica | 142 | 39% | 46 | 32% | 74% |
| 7-Visita ginecologica | 38 | 95% | 11 | 29% | 100% |
| 8-Visita otorinolaringoiatrica | 150 | 97% | 42 | 28% | 90% |
| 9-Visita urologica | 48 | 96% | 33 | 69% | 100% |
| 10-Visita dermatologica | 88 | 90% | 26 | 30% | 69% |
| 11-Visita fisiatrica | 146 | 90% | 38 | 26% | 66% |
| 12-Visita gastroenterologica | 15 | 80% | 6 | 40% | 50% |
| 13-Visita oncologica | 5 | 100% | 1 | 20% | 100% |
| 14-Visita pneumologica | 20 | 65% | 17 | 85% | 76% |
| 15-mammografia | 18 | 100% | 7 | 39% | 100% |
| 16-TC senza e con contrasto Torace | 39 | 54% | 17 | 44% | 59% |
| 17-TC senza e con contrasto Addome superiore | 1 | 0% | 1 | 100% | 0% |
| 19-TC senza e con contrasto Addome completo | 49 | 53% | 31 | 63% | 55% |
| 20-TC senza e con contrasto Capo | 26 | 69% | 14 | 54% | 64% |
| 21-TC senza e con contrasto Rachide e speco | 7 | 86% | 4 | 57% | 75% |
| 23-RMN Cervello e tronco encefalico | 27 | 59% | 22 | 81% | 59% |
| 24-RMN Pelvi, prostata e vescica | 5 | 60% | 5 | 100% | 60% |
| 25-RMN Muscoloscheletrica | 37 | 78% | 37 | 100% | 78% |
| 26-RMN Colonna vertebrale | 46 | 61% | 43 | 93% | 65% |
| 27-Ecografia Capo e collo | 33 | 91% | 12 | 36% | 92% |
| 28-Ecografia cardiaca a riposo, Ecografia | 10 | 90% | 10 | 100% | 90% |
| 29-Ecocolordoppler dei tronchi sovra aortici | 16 | 81% | 6 | 38% | 83% |
| 30-Ecografia degli arti superiori o distrettuale, | 38 | 95% | 19 | 50% | 100% |
| 31-Ecografia Addome superiore, Ecografia | 112 | 81% | 49 | 44% | 92% |
| 32-Ecografia Mammella | 34 | 97% | 14 | 41% | 93% |
| 33-Ecografia Ostetrico - Ginecologica | 4 | 75% | 4 | 100% | 75% |
| 34-Colonscopia | 28 | 96% | 7 | 25% | 86% |
| 36-Esofagogastroduodenoscopia | 54 | 94% | 13 | 24% | 77% |
| 37-Elettrocardiogramma | 127 | 87% | 53 | 42% | 85% |
| 38-Elettrocardiogramma dinamico (Holter) | 4 | 50% | 4 | 100% | 50% |
| 39-Elettrocardiogramma da sforzo | 5 | 60% | 5 | 100% | 60% |
| 40-Audiometria | 4 | 75% | 3 | 75% | 67% |
| 41-Spirometria semplice, Spirometria globale | 5 | 40% | 5 | 100% | 40% |
| 43-Elettromiografia | 24 | 92% | 24 | 100% | 92% |
| Totale complessivo | 1.717 | 82% | 769 | 45% | 80% |



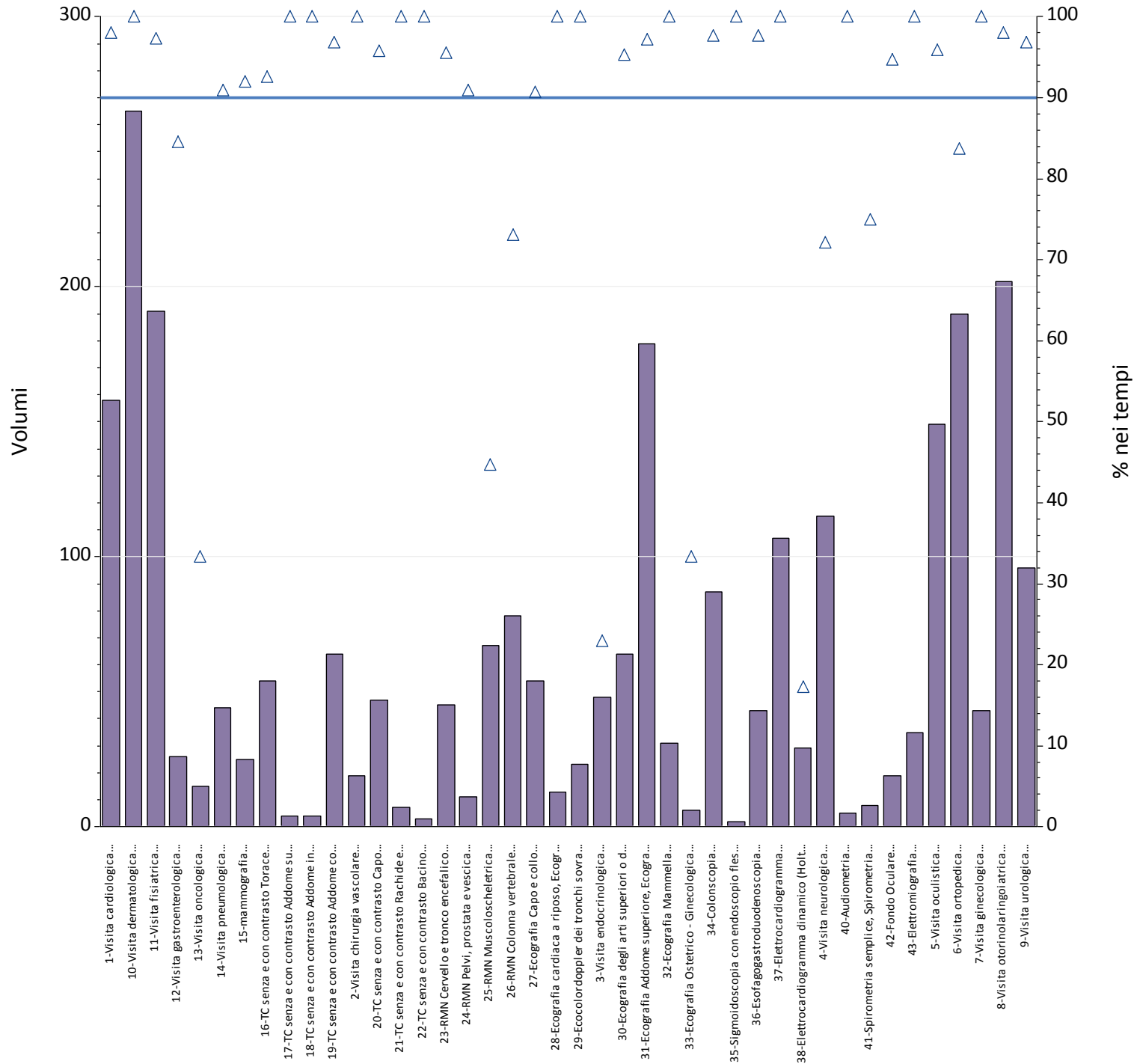
| Prestazioni | Totali | % nei tempi | mobilita | mobilita totali | di cui nei tempi |
|---|--------|-------------|----------|-----------------|------------------|
| 1-Visita cardiologica | 107 | 77% | 55 | 51% | 85% |
| 2-Visita chirurgia vascolare | 23 | 70% | 6 | 26% | 17% |
| 3-Visita endocrinologica | 26 | 15% | 24 | 92% | 13% |
| 4-Visita neurologica | 66 | 68% | 28 | 42% | 75% |
| 5-Visita oculistica | 139 | 86% | 91 | 65% | 88% |
| 6-Visita ortopedica | 124 | 28% | 29 | 23% | 45% |
| 7-Visita ginecologica | 66 | 95% | 9 | 14% | 67% |
| 8-Visita otorinolaringoiatrica | 119 | 77% | 31 | 26% | 65% |
| 9-Visita urologica | 43 | 65% | 23 | 53% | 70% |
| 10-Visita dermatologica | 108 | 56% | 52 | 48% | 56% |
| 11-Visita fisiatrica | 127 | 83% | 39 | 31% | 54% |
| 12-Visita gastroenterologica | 16 | 88% | 3 | 19% | 33% |
| 13-Visita oncologica | 2 | 50% | 0 | .00% | . |
| 14-Visita pneumologica | 38 | 26% | 35 | 92% | 29% |
| 15-mammografia | 29 | 97% | 9 | 31% | 100% |
| 16-TC senza e con contrasto Torace | 32 | 88% | 13 | 41% | 77% |
| 17-TC senza e con contrasto Addome superiore | 4 | 75% | 2 | 50% | 50% |
| 18-TC senza e con contrasto Addome inferiore | 1 | 100% | 1 | 100% | 100% |
| 19-TC senza e con contrasto Addome completo | 29 | 86% | 13 | 45% | 77% |
| 20-TC senza e con contrasto Capo | 40 | 90% | 8 | 20% | 63% |
| 21-TC senza e con contrasto Rachide e speco | 4 | 100% | 3 | 75% | 100% |
| 23-RMN Cervello e tronco encefalico | 49 | 57% | 42 | 86% | 50% |
| 24-RMN Pelvi, prostata e vescica | 5 | 80% | 4 | 80% | 75% |
| 25-RMN Muscoloscheletrica | 53 | 75% | 52 | 98% | 75% |
| 26-RMN Colonna vertebrale | 88 | 89% | 83 | 94% | 88% |
| 27-Ecografia Capo e collo | 81 | 99% | 19 | 23% | 95% |
| 28-Ecografia cardiaca a riposo, Ecografia | 25 | 92% | 24 | 96% | 96% |
| 29-Ecocolordoppler dei tronchi sovra aortici | 74 | 78% | 53 | 72% | 96% |
| 30-Ecografia degli arti superiori o distrettuale, | 52 | 44% | 24 | 46% | 67% |
| 31-Ecografia Addome superiore, Ecografia | 131 | 79% | 85 | 65% | 81% |
| 32-Ecografia Mammella | 18 | 94% | 9 | 50% | 100% |
| 33-Ecografia Ostetrico - Ginecologica | 3 | 100% | 3 | 100% | 100% |
| 34-Colonscopia | 27 | 89% | 15 | 56% | 87% |
| 36-Esofagogastroduodenoscopia | 77 | 94% | 10 | 13% | 60% |
| 37-Elettrocardiogramma | 148 | 100% | 56 | 38% | 100% |
| 38-Elettrocardiogramma dinamico (Holter) | 16 | 44% | 15 | 94% | 40% |
| 39-Elettrocardiogramma da sforzo | 4 | 100% | 4 | 100% | 100% |
| 40-Audiometria | 9 | 78% | 7 | 78% | 71% |
| 41-Spirometria semplice, Spirometria globale | 16 | 100% | 16 | 100% | 100% |
| 42-Fondo Oculare | 16 | 100% | 7 | 44% | 100% |
| 43-Elettromiografia | 43 | 49% | 43 | 100% | 49% |
| Totale complessivo | 2.078 | 76% | 1.045 | 50% | 73% |



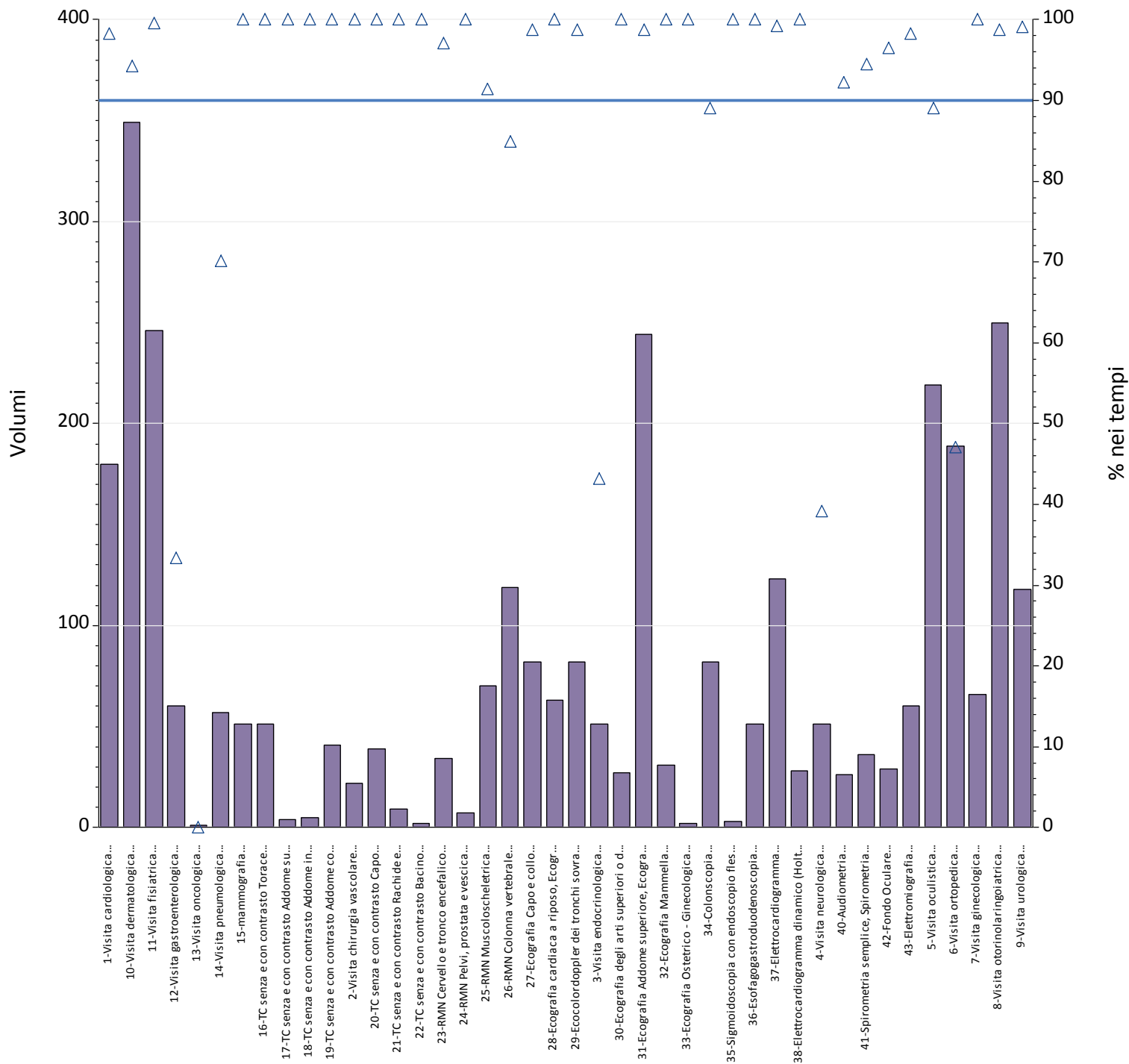
| Prestazioni | Totali | % nei tempi | mobilita | mobilita totali | di cui nei tempi |
|---|--------|-------------|----------|-----------------|------------------|
| 1-Visita cardiologica | 164 | 86% | 5 | 3.0% | 80% |
| 2-Visita chirurgia vascolare | 34 | 91% | 2 | 5.9% | 50% |
| 3-Visita endocrinologica | 68 | 12% | 7 | 10% | 100% |
| 4-Visita neurologica | 94 | 86% | 7 | 7.4% | 71% |
| 5-Visita oculistica | 110 | 17% | 11 | 10% | 100% |
| 6-Visita ortopedica | 193 | 96% | 4 | 2.1% | 50% |
| 7-Visita ginecologica | 70 | 100% | 11 | 16% | 100% |
| 8-Visita otorinolaringoiatrica | 199 | 93% | 8 | 4.0% | 75% |
| 9-Visita urologica | 101 | 99% | 1 | .99% | 100% |
| 10-Visita dermatologica | 169 | 100% | 4 | 2.4% | 100% |
| 11-Visita fisiatrica | 264 | 69% | 6 | 2.3% | 67% |
| 12-Visita gastroenterologica | 23 | 83% | 14 | 61% | 93% |
| 13-Visita oncologica | 17 | 94% | 17 | 100% | 94% |
| 14-Visita pneumologica | 54 | 98% | 2 | 3.7% | 50% |
| 15-mammografia | 23 | 96% | 1 | 4.3% | 100% |
| 16-TC senza e con contrasto Torace | 94 | 23% | 6 | 6.4% | 83% |
| 17-TC senza e con contrasto Addome superiore | 10 | 40% | 0 | .00% | . |
| 18-TC senza e con contrasto Addome inferiore | 1 | 100% | 0 | .00% | . |
| 19-TC senza e con contrasto Addome completo | 92 | 20% | 6 | 6.5% | 67% |
| 20-TC senza e con contrasto Capo | 81 | 41% | 4 | 4.9% | 75% |
| 21-TC senza e con contrasto Rachide e speco | 10 | 60% | 0 | .00% | . |
| 23-RMN Cervello e tronco encefalico | 67 | 39% | 8 | 12% | 88% |
| 24-RMN Pelvi, prostata e vescica | 10 | 100% | 0 | .00% | . |
| 25-RMN Muscoloscheletrica | 134 | 95% | 1 | .75% | 100% |
| 26-RMN Colonna vertebrale | 100 | 59% | 7 | 7.0% | 86% |
| 27-Ecografia Capo e collo | 75 | 91% | 3 | 4.0% | 100% |
| 28-Ecografia cardiaca a riposo, Ecografia | 61 | 79% | 0 | .00% | . |
| 29-Ecocolordoppler dei tronchi sovra aortici | 50 | 96% | 0 | .00% | . |
| 30-Ecografia degli arti superiori o distrettuale, | 90 | 97% | 0 | .00% | . |
| 31-Ecografia Addome superiore, Ecografia | 321 | 97% | 11 | 3.4% | 45% |
| 32-Ecografia Mammella | 42 | 67% | 2 | 4.8% | 100% |
| 33-Ecografia Ostetrico - Ginecologica | 3 | 0% | 0 | .00% | . |
| 34-Colonscopia | 61 | 89% | 17 | 28% | 94% |
| 35-Sigmoidoscopia con endoscopio flessibile, | 11 | 100% | 0 | .00% | . |
| 36-Esofagogastroduodenoscopia | 82 | 99% | 10 | 12% | 100% |
| 37-Elettrocardiogramma | 246 | 91% | 5 | 2.0% | 80% |
| 38-Elettrocardiogramma dinamico (Holter) | 36 | 3% | 1 | 2.8% | 100% |
| 39-Elettrocardiogramma da sforzo | 33 | 24% | 1 | 3.0% | 100% |
| 40-Audiometria | 8 | 88% | 0 | .00% | . |
| 41-Spirometria semplice, Spirometria globale | 5 | 100% | 0 | .00% | . |
| 42-Fondo Oculare | 2 | 50% | 0 | .00% | . |
| 43-Elettromiografia | 26 | 100% | 0 | .00% | . |
| Totale complessivo | 3.334 | 78% | 182 | 5.5% | 85% |



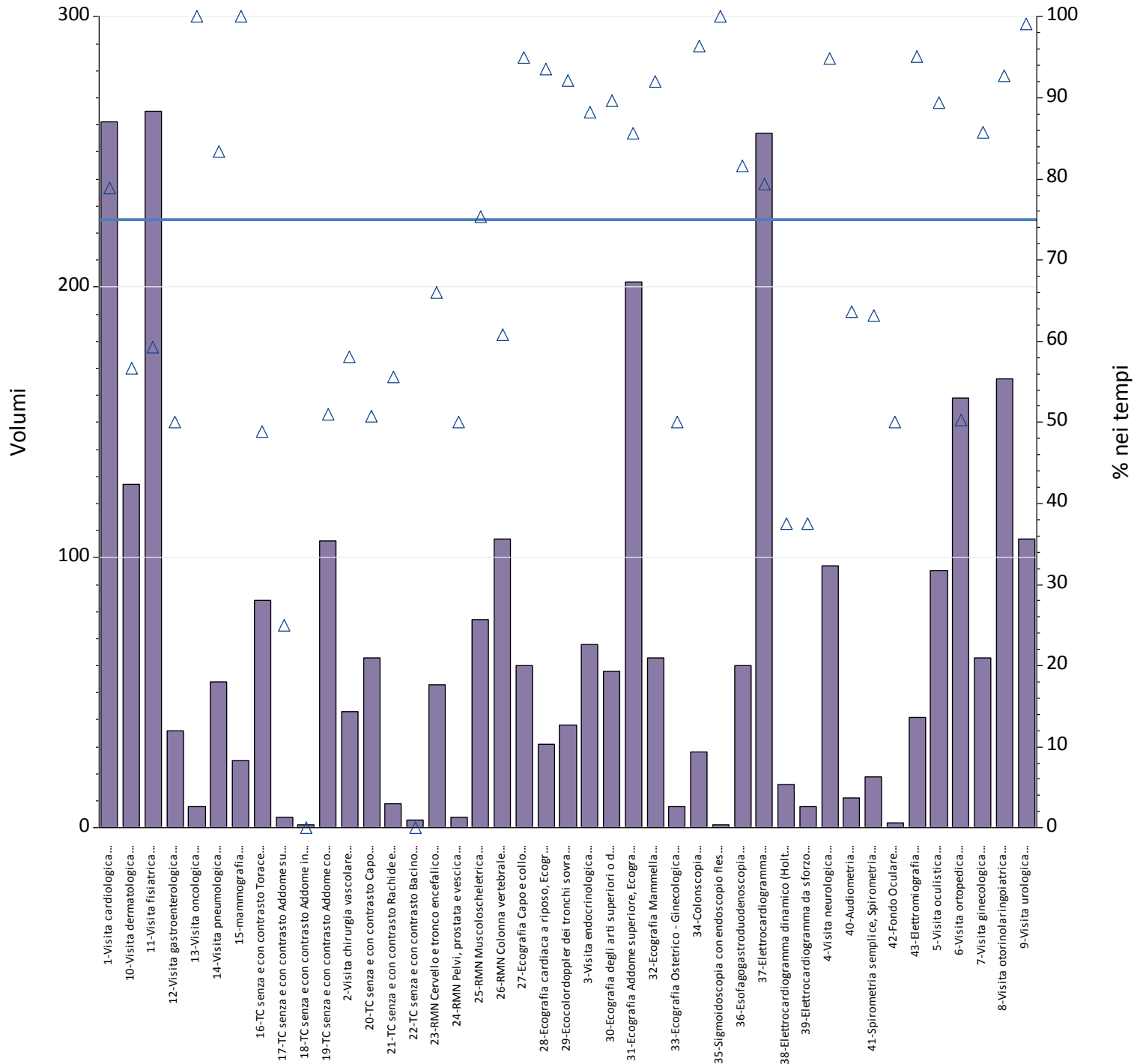
| Prestazioni | Totali | % nei tempi | mobilita | mobilita totali | di cui nei tempi |
|---|--------|-------------|----------|-----------------|------------------|
| 1-Visita cardiologica | 118 | 59% | 17 | 14% | 65% |
| 2-Visita chirurgia vascolare | 41 | 78% | 1 | 2.4% | 0% |
| 3-Visita endocrinologica | 64 | 9% | 2 | 3.1% | 50% |
| 4-Visita neurologica | 77 | 90% | 6 | 7.8% | 67% |
| 5-Visita oculistica | 175 | 70% | 14 | 8.0% | 79% |
| 6-Visita ortopedica | 131 | 34% | 15 | 11% | 27% |
| 7-Visita ginecologica | 51 | 49% | 9 | 18% | 89% |
| 8-Visita otorinolaringoiatrica | 158 | 37% | 23 | 15% | 87% |
| 9-Visita urologica | 77 | 90% | 2 | 2.6% | 100% |
| 10-Visita dermatologica | 206 | 41% | 4 | 1.9% | 100% |
| 11-Visita fisiatrica | 136 | 89% | 2 | 1.5% | 50% |
| 12-Visita gastroenterologica | 35 | 51% | 23 | 66% | 48% |
| 13-Visita oncologica | 0 | . | 0 | . | . |
| 14-Visita pneumologica | 39 | 44% | 7 | 18% | 57% |
| 15-mammografia | 27 | 100% | 2 | 7.4% | 100% |
| 16-TC senza e con contrasto Torace | 43 | 67% | 9 | 21% | 100% |
| 17-TC senza e con contrasto Addome superiore | 4 | 75% | 0 | .00% | . |
| 19-TC senza e con contrasto Addome completo | 26 | 54% | 6 | 23% | 100% |
| 20-TC senza e con contrasto Capo | 47 | 77% | 3 | 6.4% | 67% |
| 21-TC senza e con contrasto Rachide e speco | 9 | 78% | 1 | 11% | 100% |
| 22-TC senza e con contrasto Bacino | 1 | 100% | 0 | .00% | . |
| 23-RMN Cervello e tronco encefalico | 74 | 76% | 16 | 22% | 88% |
| 24-RMN Pelvi, prostata e vescica | 22 | 100% | 4 | 18% | 100% |
| 25-RMN Muscoloscheletrica | 158 | 75% | 6 | 3.8% | 67% |
| 26-RMN Colonna vertebrale | 138 | 54% | 16 | 12% | 81% |
| 27-Ecografia Capo e collo | 100 | 92% | 4 | 4.0% | 100% |
| 28-Ecografia cardiaca a riposo, Ecografia | 153 | 80% | 2 | 1.3% | 100% |
| 29-Ecocolordoppler dei tronchi sovra aortici | 115 | 93% | 0 | .00% | . |
| 30-Ecografia degli arti superiori o distrettuale, | 66 | 65% | 4 | 6.1% | 75% |
| 31-Ecografia Addome superiore, Ecografia | 312 | 96% | 6 | 1.9% | 67% |
| 32-Ecografia Mammella | 46 | 100% | 2 | 4.3% | 100% |
| 33-Ecografia Ostetrico - Ginecologica | 12 | 75% | 1 | 8.3% | 100% |
| 34-Colonscopia | 83 | 69% | 42 | 51% | 48% |
| 35-Sigmoidoscopia con endoscopio flessibile, | 6 | 100% | 1 | 17% | 100% |
| 36-Esofagogastroduodenoscopia | 105 | 71% | 30 | 29% | 100% |
| 37-Elettrocardiogramma | 239 | 97% | 15 | 6.3% | 100% |
| 38-Elettrocardiogramma dinamico (Holter) | 62 | 32% | 0 | .00% | . |
| 39-Elettrocardiogramma da sforzo | 42 | 86% | 0 | .00% | . |
| 40-Audiometria | 40 | 100% | 2 | 5.0% | 100% |
| 41-Spirometria semplice, Spirometria globale | 30 | 70% | 3 | 10% | 100% |
| 42-Fondo Oculare | 29 | 34% | 0 | .00% | . |
| 43-Elettromiografia | 69 | 65% | 2 | 2.9% | 50% |
| Totale complessivo | 3.366 | 71% | 302 | 9.0% | 74% |



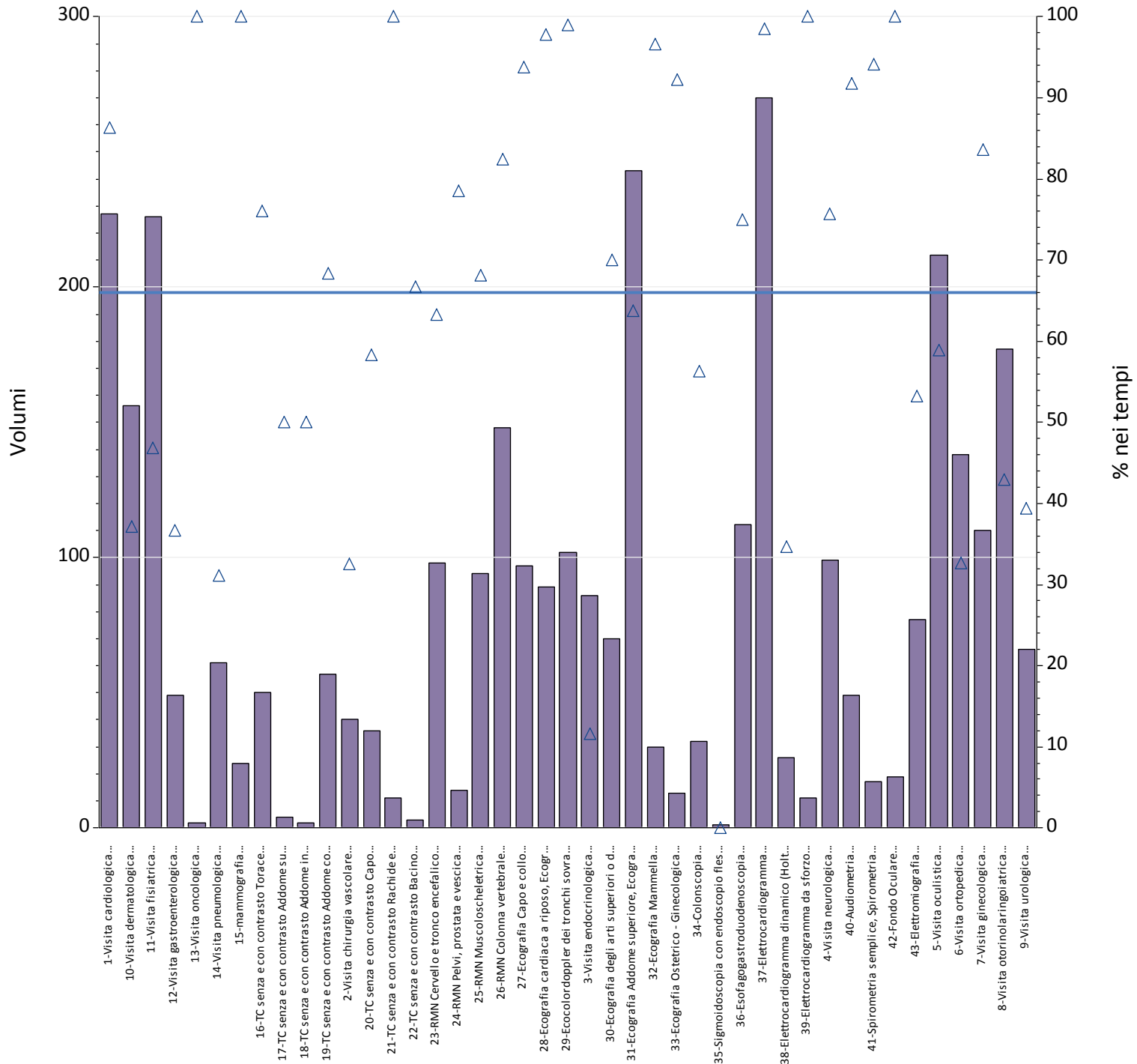
| Prestazioni | Totali | % nei tempi | mobilita | mobilita totali | di cui nei tempi |
|---|--------|-------------|----------|-----------------|------------------|
| 1-Visita cardiologica | 158 | 98% | 9 | 5.7% | 100% |
| 2-Visita chirurgia vascolare | 19 | 100% | 0 | .00% | . |
| 3-Visita endocrinologica | 48 | 23% | 4 | 8.3% | 75% |
| 4-Visita neurologica | 115 | 72% | 7 | 6.1% | 57% |
| 5-Visita oculistica | 149 | 96% | 24 | 16% | 100% |
| 6-Visita ortopedica | 190 | 84% | 17 | 8.9% | 29% |
| 7-Visita ginecologica | 43 | 100% | 24 | 56% | 100% |
| 8-Visita otorinolaringoiatrica | 202 | 98% | 5 | 2.5% | 80% |
| 9-Visita urologica | 96 | 97% | 3 | 3.1% | 100% |
| 10-Visita dermatologica | 265 | 100% | 6 | 2.3% | 100% |
| 11-Visita fisiatrica | 191 | 97% | 0 | .00% | . |
| 12-Visita gastroenterologica | 26 | 85% | 3 | 12% | 67% |
| 13-Visita oncologica | 15 | 33% | 2 | 13% | 100% |
| 14-Visita pneumologica | 44 | 91% | 3 | 6.8% | 100% |
| 15-mammografia | 25 | 92% | 0 | .00% | . |
| 16-TC senza e con contrasto Torace | 54 | 93% | 3 | 5.6% | 100% |
| 17-TC senza e con contrasto Addome superiore | 4 | 100% | 0 | .00% | . |
| 18-TC senza e con contrasto Addome inferiore | 4 | 100% | 0 | .00% | . |
| 19-TC senza e con contrasto Addome completo | 64 | 97% | 1 | 1.6% | 100% |
| 20-TC senza e con contrasto Capo | 47 | 96% | 0 | .00% | . |
| 21-TC senza e con contrasto Rachide e speco | 7 | 100% | 0 | .00% | . |
| 22-TC senza e con contrasto Bacino | 3 | 100% | 0 | .00% | . |
| 23-RMN Cervello e tronco encefalico | 45 | 96% | 0 | .00% | . |
| 24-RMN Pelvi, prostata e vescica | 11 | 91% | 1 | 9.1% | 100% |
| 25-RMN Muscoloscheletrica | 67 | 45% | 6 | 9.0% | 100% |
| 26-RMN Colonna vertebrale | 78 | 73% | 5 | 6.4% | 20% |
| 27-Ecografia Capo e collo | 54 | 91% | 1 | 1.9% | 100% |
| 28-Ecografia cardiaca a riposo, Ecografia | 13 | 100% | 2 | 15% | 100% |
| 29-Ecocolordoppler dei tronchi sovra aortici | 23 | 100% | 0 | .00% | . |
| 30-Ecografia degli arti superiori o distrettuale, | 64 | 95% | 0 | .00% | . |
| 31-Ecografia Addome superiore, Ecografia | 179 | 97% | 4 | 2.2% | 100% |
| 32-Ecografia Mammella | 31 | 100% | 0 | .00% | . |
| 33-Ecografia Ostetrico - Ginecologica | 6 | 33% | 5 | 83% | 20% |
| 34-Colonscopia | 87 | 98% | 13 | 15% | 92% |
| 35-Sigmoidoscopia con endoscopio flessibile, | 2 | 100% | 0 | .00% | . |
| 36-Esofagogastroduodenoscopia | 43 | 98% | 3 | 7.0% | 67% |
| 37-Elettrocardiogramma | 107 | 100% | 3 | 2.8% | 100% |
| 38-Elettrocardiogramma dinamico (Holter) | 29 | 17% | 1 | 3.4% | 100% |
| 40-Audiometria | 5 | 100% | 0 | .00% | . |
| 41-Spirometria semplice, Spirometria globale | 8 | 75% | 0 | .00% | . |
| 42-Fondo Oculare | 19 | 95% | 0 | .00% | . |
| 43-Elettromiografia | 35 | 100% | 0 | .00% | . |
| Totale complessivo | 2.675 | 90% | 155 | 5.8% | 82% |



| Prestazioni | Totali | % nei tempi | mobilita | mobilita totali | di cui nei tempi |
|---|--------|-------------|----------|-----------------|------------------|
| 1-Visita cardiologica | 180 | 98% | 11 | 6.1% | 91% |
| 2-Visita chirurgia vascolare | 22 | 100% | 0 | .00% | . |
| 3-Visita endocrinologica | 51 | 43% | 15 | 29% | 73% |
| 4-Visita neurologica | 51 | 39% | 8 | 16% | 38% |
| 5-Visita oculistica | 219 | 89% | 68 | 31% | 99% |
| 6-Visita ortopedica | 189 | 47% | 33 | 17% | 39% |
| 7-Visita ginecologica | 66 | 100% | 31 | 47% | 100% |
| 8-Visita otorinolaringoiatrica | 250 | 99% | 45 | 18% | 100% |
| 9-Visita urologica | 118 | 99% | 1 | .85% | 100% |
| 10-Visita dermatologica | 349 | 94% | 35 | 10% | 100% |
| 11-Visita fisiatrica | 246 | 100% | 1 | .41% | 100% |
| 12-Visita gastroenterologica | 60 | 33% | 7 | 12% | 100% |
| 13-Visita oncologica | 1 | 0% | 1 | 100% | 0% |
| 14-Visita pneumologica | 57 | 70% | 4 | 7.0% | 100% |
| 15-mammografia | 51 | 100% | 1 | 2.0% | 100% |
| 16-TC senza e con contrasto Torace | 51 | 100% | 5 | 9.8% | 100% |
| 17-TC senza e con contrasto Addome superiore | 4 | 100% | 0 | .00% | . |
| 18-TC senza e con contrasto Addome inferiore | 5 | 100% | 0 | .00% | . |
| 19-TC senza e con contrasto Addome completo | 41 | 100% | 4 | 9.8% | 100% |
| 20-TC senza e con contrasto Capo | 39 | 100% | 2 | 5.1% | 100% |
| 21-TC senza e con contrasto Rachide e speco | 9 | 100% | 0 | .00% | . |
| 22-TC senza e con contrasto Bacino | 2 | 100% | 0 | .00% | . |
| 23-RMN Cervello e tronco encefalico | 34 | 97% | 1 | 2.9% | 0% |
| 24-RMN Pelvi, prostata e vescica | 7 | 100% | 0 | .00% | . |
| 25-RMN Muscoloscheletrica | 70 | 91% | 4 | 5.7% | 100% |
| 26-RMN Colonna vertebrale | 119 | 85% | 7 | 5.9% | 100% |
| 27-Ecografia Capo e collo | 82 | 99% | 1 | 1.2% | 100% |
| 28-Ecografia cardiaca a riposo, Ecografia | 63 | 100% | 5 | 7.9% | 100% |
| 29-Ecocolordoppler dei tronchi sovra aortici | 82 | 99% | 2 | 2.4% | 50% |
| 30-Ecografia degli arti superiori o distrettuale, | 27 | 100% | 1 | 3.7% | 100% |
| 31-Ecografia Addome superiore, Ecografia | 244 | 99% | 11 | 4.5% | 100% |
| 32-Ecografia Mammella | 31 | 100% | 1 | 3.2% | 100% |
| 33-Ecografia Ostetrico - Ginecologica | 2 | 100% | 2 | 100% | 100% |
| 34-Colonscopia | 82 | 89% | 2 | 2.4% | 50% |
| 35-Sigmoidoscopia con endoscopio flessibile, | 3 | 100% | 0 | .00% | . |
| 36-Esofagogastroduodenoscopia | 51 | 100% | 1 | 2.0% | 100% |
| 37-Elettrocardiogramma | 123 | 99% | 3 | 2.4% | 100% |
| 38-Elettrocardiogramma dinamico (Holter) | 28 | 100% | 0 | .00% | . |
| 40-Audiometria | 26 | 92% | 1 | 3.8% | 100% |
| 41-Spirometria semplice, Spirometria globale | 36 | 94% | 0 | .00% | . |
| 42-Fondo Oculare | 29 | 97% | 0 | .00% | . |
| 43-Elettromiografia | 60 | 98% | 1 | 1.7% | 0% |
| Totale complessivo | 3.260 | 90% | 315 | 9.7% | 89% |



| Prestazioni | Totali | % nei tempi | mobilita | mobilita totali | di cui nei tempi |
|---|--------------|-------------|------------|-----------------|------------------|
| 1-Visita cardiologica | 261 | 79% | 16 | 6.1% | 81% |
| 2-Visita chirurgia vascolare | 43 | 58% | 5 | 12% | 100% |
| 3-Visita endocrinologica | 68 | 88% | 1 | 1.5% | 0% |
| 4-Visita neurologica | 97 | 95% | 5 | 5.2% | 80% |
| 5-Visita oculistica | 95 | 89% | 7 | 7.4% | 71% |
| 6-Visita ortopedica | 159 | 50% | 43 | 27% | 60% |
| 7-Visita ginecologica | 63 | 86% | 8 | 13% | 100% |
| 8-Visita otorinolaringoiatrica | 166 | 93% | 27 | 16% | 93% |
| 9-Visita urologica | 107 | 99% | 3 | 2.8% | 67% |
| 10-Visita dermatologica | 127 | 57% | 21 | 17% | 90% |
| 11-Visita fisiatrica | 265 | 59% | 27 | 10% | 85% |
| 12-Visita gastroenterologica | 36 | 50% | 5 | 14% | 80% |
| 13-Visita oncologica | 8 | 100% | 3 | 38% | 100% |
| 14-Visita pneumologica | 54 | 83% | 4 | 7.4% | 50% |
| 15-mammografia | 25 | 100% | 2 | 8.0% | 100% |
| 16-TC senza e con contrasto Torace | 84 | 49% | 18 | 21% | 67% |
| 17-TC senza e con contrasto Addome superiore | 4 | 25% | 3 | 75% | 33% |
| 18-TC senza e con contrasto Addome inferiore | 1 | 0% | 1 | 100% | 0% |
| 19-TC senza e con contrasto Addome completo | 106 | 51% | 14 | 13% | 71% |
| 20-TC senza e con contrasto Capo | 63 | 51% | 6 | 9.5% | 33% |
| 21-TC senza e con contrasto Rachide e speco | 9 | 56% | 2 | 22% | 0% |
| 22-TC senza e con contrasto Bacino | 3 | 0% | 2 | 67% | 0% |
| 23-RMN Cervello e tronco encefalico | 53 | 66% | 1 | 1.9% | 100% |
| 24-RMN Pelvi, prostata e vescica | 4 | 50% | 1 | 25% | 100% |
| 25-RMN Muscoloscheletrica | 77 | 75% | 11 | 14% | 82% |
| 26-RMN Colonna vertebrale | 107 | 61% | 3 | 2.8% | 100% |
| 27-Ecografia Capo e collo | 60 | 95% | 5 | 8.3% | 100% |
| 28-Ecografia cardiaca a riposo, Ecografia | 31 | 94% | 1 | 3.2% | 0% |
| 29-Ecocolordoppler dei tronchi sovra aortici | 38 | 92% | 3 | 7.9% | 67% |
| 30-Ecografia degli arti superiori o distrettuale, | 58 | 90% | 3 | 5.2% | 100% |
| 31-Ecografia Addome superiore, Ecografia | 202 | 86% | 23 | 11% | 78% |
| 32-Ecografia Mammella | 63 | 92% | 4 | 6.3% | 100% |
| 33-Ecografia Ostetrico - Ginecologica | 8 | 50% | 0 | .00% | . |
| 34-Colonscopia | 28 | 96% | 13 | 46% | 92% |
| 35-Sigmoidoscopia con endoscopio flessibile, | 1 | 100% | 1 | 100% | 100% |
| 36-Esofagogastroduodenoscopia | 60 | 82% | 27 | 45% | 96% |
| 37-Elettrocardiogramma | 257 | 79% | 14 | 5.4% | 79% |
| 38-Elettrocardiogramma dinamico (Holter) | 16 | 38% | 6 | 38% | 83% |
| 39-Elettrocardiogramma da sforzo | 8 | 38% | 1 | 13% | 100% |
| 40-Audiometria | 11 | 64% | 0 | .00% | . |
| 41-Spirometria semplice, Spirometria globale | 19 | 63% | 1 | 5.3% | 0% |
| 42-Fondo Oculare | 2 | 50% | 0 | .00% | . |
| 43-Elettromiografia | 41 | 95% | 2 | 4.9% | 50% |
| Totale complessivo | 2.988 | 75% | 343 | 11% | 78% |



| Prestazioni | Totali | % nei tempi | mobilita | mobilita totali | di cui nei tempi |
|---|--------------|-------------|------------|-----------------|------------------|
| 1-Visita cardiologica | 227 | 86% | 7 | 3.1% | 86% |
| 2-Visita chirurgia vascolare | 40 | 33% | 8 | 20% | 100% |
| 3-Visita endocrinologica | 86 | 12% | 5 | 5.8% | 60% |
| 4-Visita neurologica | 99 | 76% | 12 | 12% | 75% |
| 5-Visita oculistica | 212 | 59% | 30 | 14% | 80% |
| 6-Visita ortopedica | 138 | 33% | 52 | 38% | 56% |
| 7-Visita ginecologica | 110 | 84% | 15 | 14% | 93% |
| 8-Visita otorinolaringoiatrica | 177 | 43% | 33 | 19% | 67% |
| 9-Visita urologica | 66 | 39% | 14 | 21% | 86% |
| 10-Visita dermatologica | 156 | 37% | 54 | 35% | 52% |
| 11-Visita fisiatrica | 226 | 47% | 45 | 20% | 87% |
| 12-Visita gastroenterologica | 49 | 37% | 14 | 29% | 93% |
| 13-Visita oncologica | 2 | 100% | 2 | 100% | 100% |
| 14-Visita pneumologica | 61 | 31% | 3 | 4.9% | 67% |
| 15-mammografia | 24 | 100% | 8 | 33% | 100% |
| 16-TC senza e con contrasto Torace | 50 | 76% | 19 | 38% | 84% |
| 17-TC senza e con contrasto Addome superiore | 4 | 50% | 0 | .00% | . |
| 18-TC senza e con contrasto Addome inferiore | 2 | 50% | 1 | 50% | 100% |
| 19-TC senza e con contrasto Addome completo | 57 | 68% | 16 | 28% | 81% |
| 20-TC senza e con contrasto Capo | 36 | 58% | 6 | 17% | 100% |
| 21-TC senza e con contrasto Rachide e speco | 11 | 100% | 1 | 9.1% | 100% |
| 22-TC senza e con contrasto Bacino | 3 | 67% | 2 | 67% | 50% |
| 23-RMN Cervello e tronco encefalico | 98 | 63% | 14 | 14% | 71% |
| 24-RMN Pelvi, prostata e vescica | 14 | 79% | 1 | 7.1% | 100% |
| 25-RMN Muscoloscheletrica | 94 | 68% | 13 | 14% | 62% |
| 26-RMN Colonna vertebrale | 148 | 82% | 9 | 6.1% | 78% |
| 27-Ecografia Capo e collo | 97 | 94% | 8 | 8.2% | 63% |
| 28-Ecografia cardiaca a riposo, Ecografia | 89 | 98% | 4 | 4.5% | 100% |
| 29-Ecocolordoppler dei tronchi sovra aortici | 102 | 99% | 2 | 2.0% | 50% |
| 30-Ecografia degli arti superiori o distrettuale, | 70 | 70% | 6 | 8.6% | 83% |
| 31-Ecografia Addome superiore, Ecografia | 243 | 64% | 33 | 14% | 85% |
| 32-Ecografia Mammella | 30 | 97% | 9 | 30% | 100% |
| 33-Ecografia Ostetrico - Ginecologica | 13 | 92% | 2 | 15% | 100% |
| 34-Colonscopia | 32 | 56% | 18 | 56% | 67% |
| 35-Sigmoidoscopia con endoscopio flessibile, | 1 | 0% | 0 | .00% | . |
| 36-Esofagogastroduodenoscopia | 112 | 75% | 71 | 63% | 99% |
| 37-Elettrocardiogramma | 270 | 99% | 14 | 5.2% | 100% |
| 38-Elettrocardiogramma dinamico (Holter) | 26 | 35% | 3 | 12% | 67% |
| 39-Elettrocardiogramma da sforzo | 11 | 100% | 4 | 36% | 100% |
| 40-Audiometria | 49 | 92% | 3 | 6.1% | 100% |
| 41-Spirometria semplice, Spirometria globale | 17 | 94% | 1 | 5.9% | 100% |
| 42-Fondo Oculare | 19 | 100% | 0 | .00% | . |
| 43-Elettromiografia | 77 | 53% | 13 | 17% | 85% |
| Totale complessivo | 3.448 | 66% | 575 | 17% | 79% |