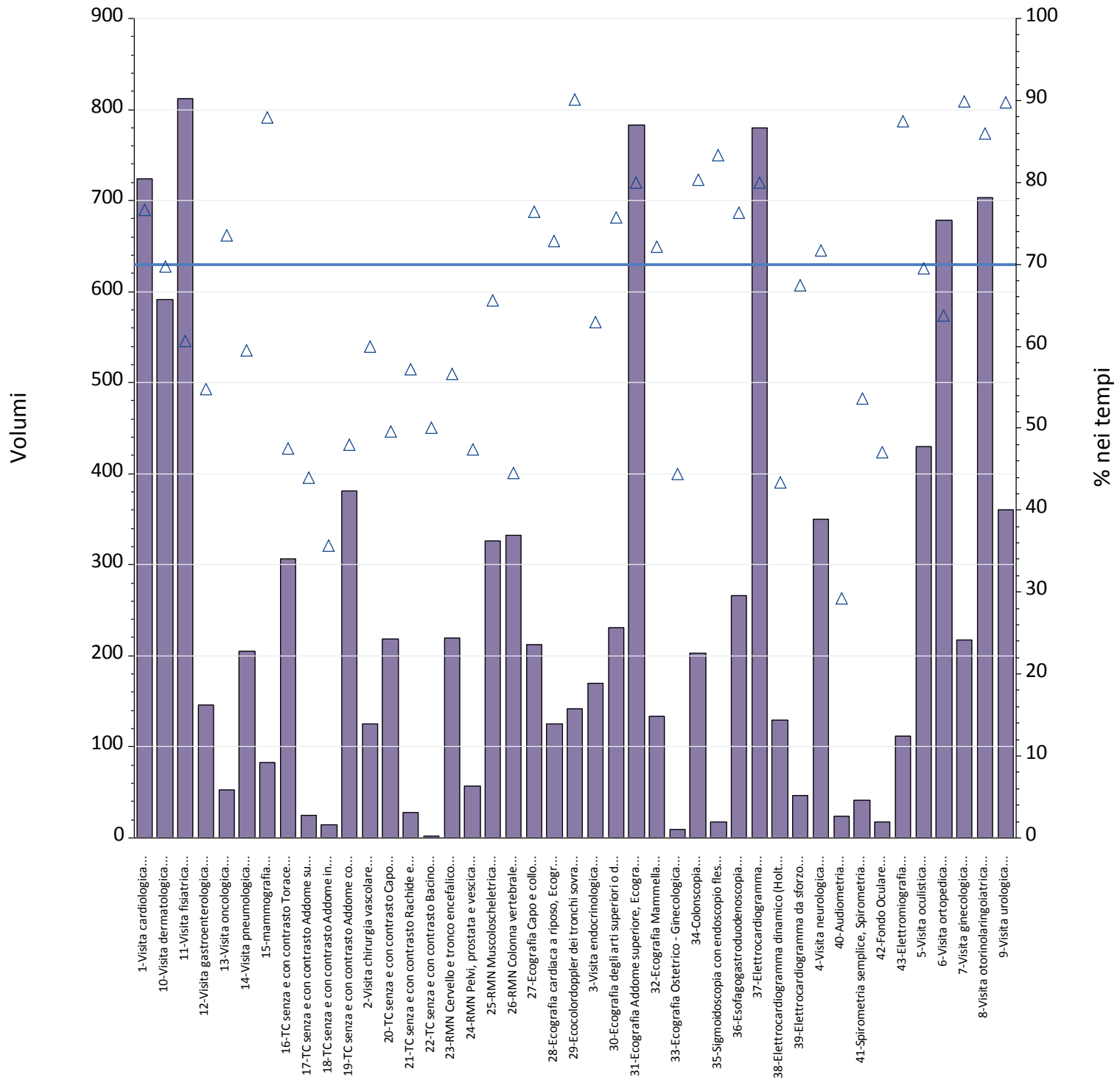
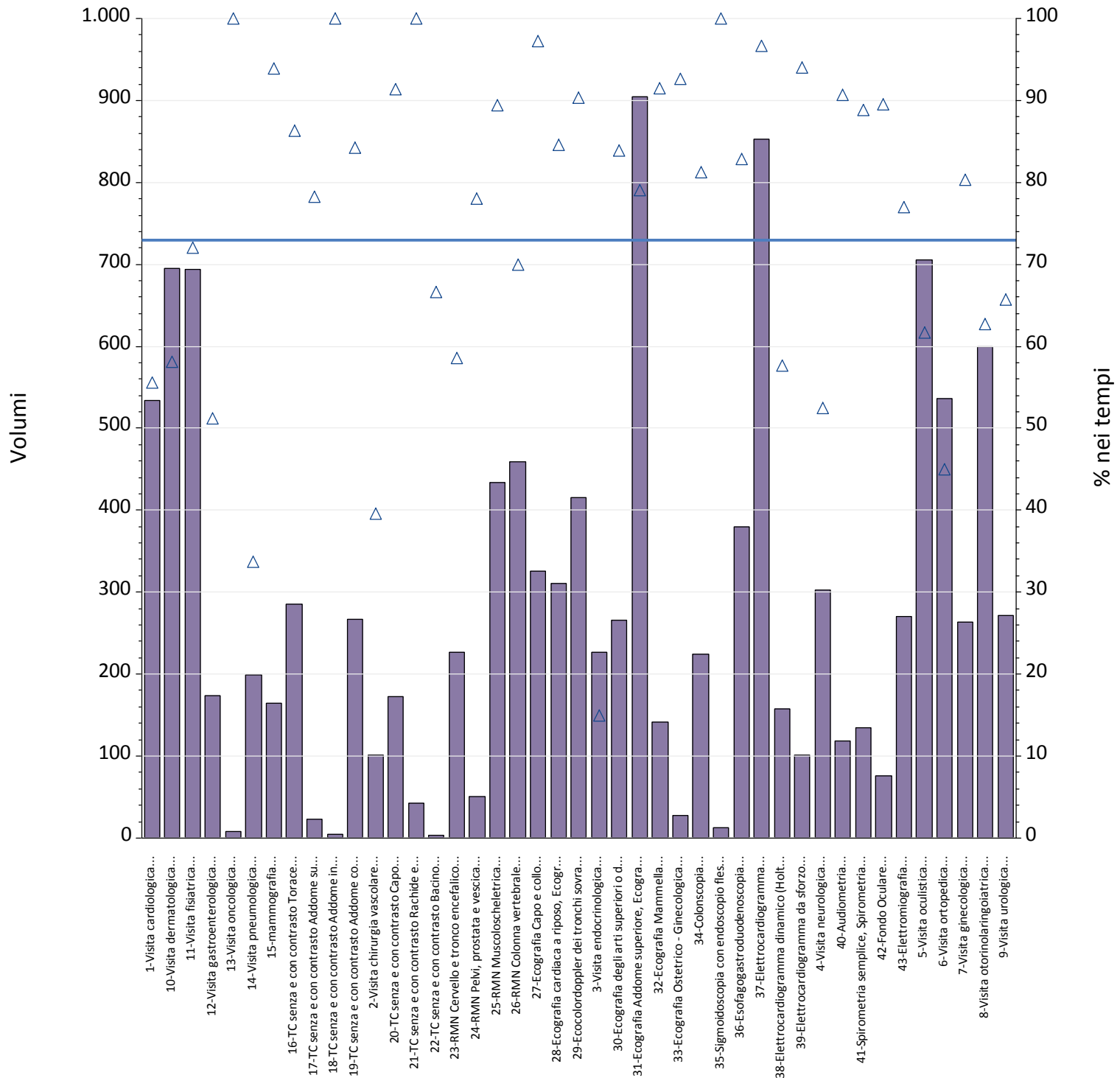


Report TdA
Friuli – Venezia Giulia
Dicembre

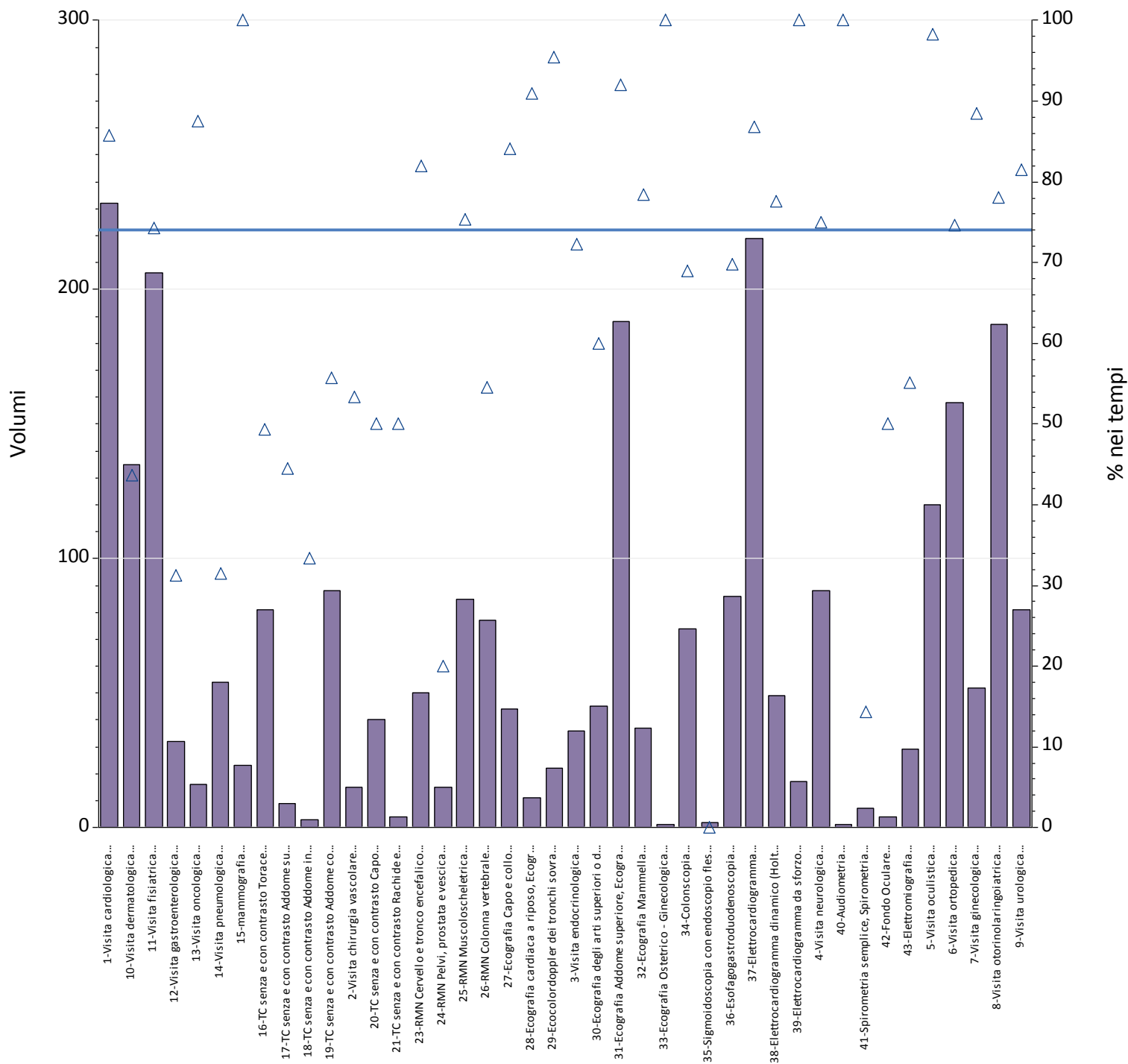


Prestazioni	% nei tempi	volumi
1-Visita cardiologica	77%	724
2-Visita chirurgia vascolare	60%	125
3-Visita endocrinologica	63%	170
4-Visita neurologica	72%	350
5-Visita oculistica	70%	430
6-Visita ortopedica	64%	678
7-Visita ginecologica	90%	217
8-Visita otorinolaringoiatrica	86%	703
9-Visita urologica	90%	360
10-Visita dermatologica	70%	591
11-Visita fisiatrica	61%	812
12-Visita gastroenterologica	55%	146
13-Visita oncologica	74%	53
14-Visita pneumologica	60%	205
15-mammografia	88%	83
16-TC senza e con contrasto Torace	48%	307
17-TC senza e con contrasto Addome superiore	44%	25
18-TC senza e con contrasto Addome inferiore	36%	14
19-TC senza e con contrasto Addome completo	48%	381
20-TC senza e con contrasto Capo	50%	218
21-TC senza e con contrasto Rachide e speco vertebrale	57%	28
22-TC senza e con contrasto Bacino	50%	2
23-RMN Cervello e tronco encefalico	57%	219
24-RMN Pelvi, prostata e vescica	47%	57
25-RMN Muscoloscheletrica	66%	326
26-RMN Colonna vertebrale	45%	332
27-Ecografia Capo e collo	76%	212
28-Ecografia cardiaca a riposo, Ecografia cardiaca con prova fisica o farmacologica, Ecografia cardiaca con contrasto	73%	125
29-Ecocolordoppler dei tronchi sovra aortici	90%	142
30-Ecografia degli arti superiori o distrettuale, arteriosa o venosa, Ecografia degli arti inferiori o distrettuale, arteriosa	76%	231
31-Ecografia Addome superiore, Ecografia Addome inferiore, Ecografia Addome completo	80%	783
32-Ecografia Mammella	72%	133
33-Ecografia Ostetrico - Ginecologica	44%	9
34-Colonscopia	80%	203
35-Sigmoidoscopia con endoscopio flessibile, Proctosigmoidoscopia con endoscopio rigido	83%	18
36-Esofagogastroduodenoscopia	76%	266
37-Elettrocardiogramma	80%	780
38-Elettrocardiogramma dinamico (Holter)	43%	129
39-Elettrocardiogramma da sforzo	67%	46
40-Audiometria	29%	24
41-Spirometria semplice, Spirometria globale	54%	41
42-Fondo Oculare	47%	17
43-Elettromiografia	88%	112
Totale complessivo	70%	10.827

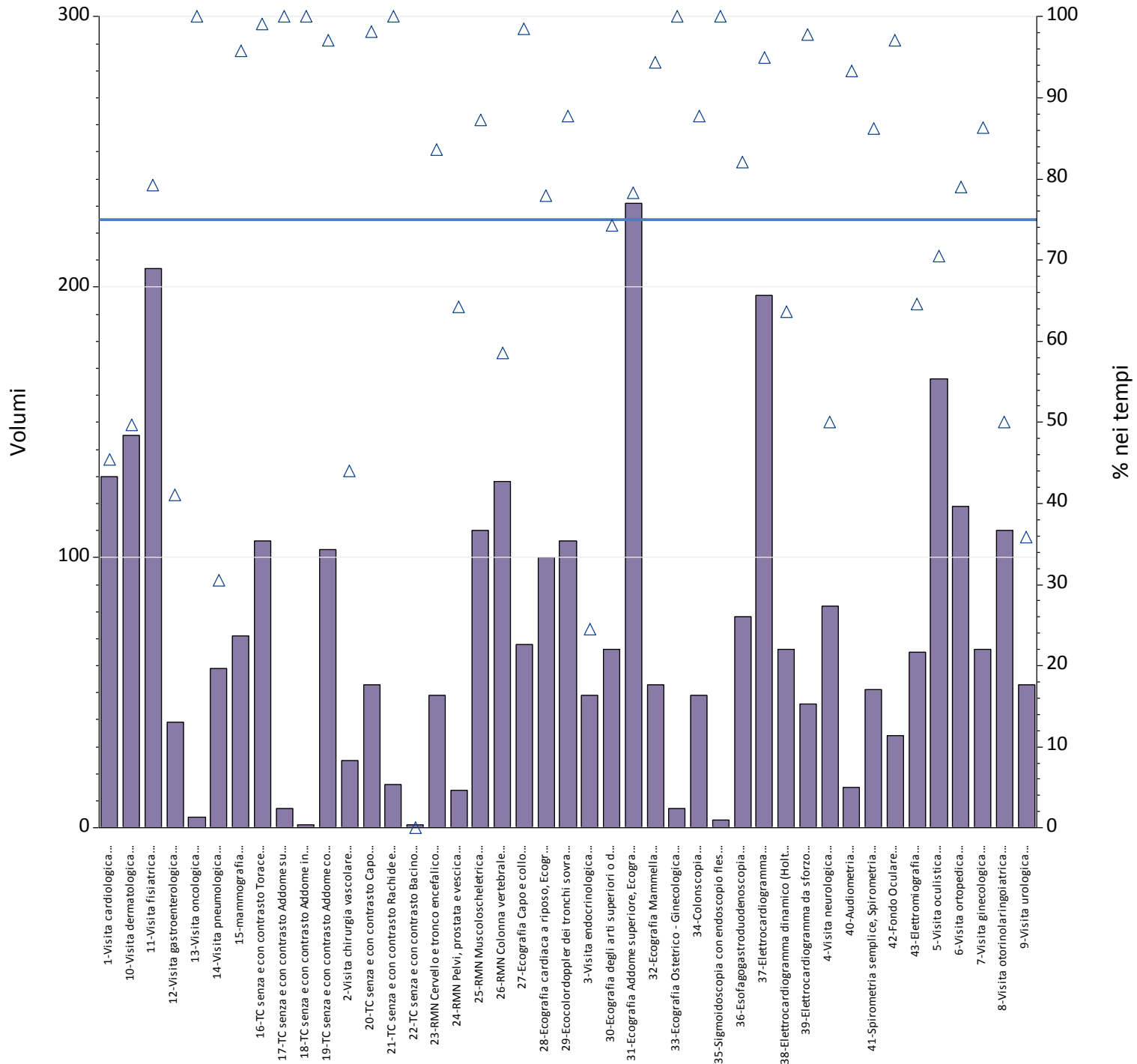


Prestazioni	% nei tempi	volumi
1-Visita cardiologica	56%	534
2-Visita chirurgia vascolare	40%	101
3-Visita endocrinologica	15%	227
4-Visita neurologica	52%	303
5-Visita oculistica	62%	705
6-Visita ortopedica	45%	536
7-Visita ginecologica	80%	264
8-Visita otorinolaringoiatrica	63%	600
9-Visita urologica	66%	271
10-Visita dermatologica	58%	695
11-Visita fisiatrica	72%	694
12-Visita gastroenterologica	51%	174
13-Visita oncologica	100%	8
14-Visita pneumologica	34%	199
15-mammografia	94%	165
16-TC senza e con contrasto Torace	86%	285
17-TC senza e con contrasto Addome superiore	78%	23
18-TC senza e con contrasto Addome inferiore	100%	5
19-TC senza e con contrasto Addome completo	84%	267
20-TC senza e con contrasto Capo	91%	173
21-TC senza e con contrasto Rachide e speco vertebrale	100%	43
22-TC senza e con contrasto Bacino	67%	3
23-RMN Cervello e tronco encefalico	59%	227
24-RMN Pelvi, prostata e vescica	78%	50
25-RMN Muscoloscheletrica	89%	434
26-RMN Colonna vertebrale	70%	459
27-Ecografia Capo e collo	97%	326
28-Ecografia cardiaca a riposo, Ecografia cardiaca con prova fisica o farmacologica, Ecografia cardiaca con contrasto	85%	311
29-Ecocolordoppler dei tronchi sovra aortici	90%	415
30-Ecografia degli arti superiori o distrettuale, arteriosa o venosa, Ecografia degli arti inferiori o distrettuale, arteriosa	84%	266
31-Ecografia Addome superiore, Ecografia Addome inferiore, Ecografia Addome completo	79%	905
32-Ecografia Mammella	91%	141
33-Ecografia Ostetrico - Ginecologica	93%	27
34-Colonscopia	81%	224
35-Sigmoidoscopia con endoscopio flessibile, Proctosigmoidoscopia con endoscopio rigido	100%	13
36-Esofagogastroduodenoscopia	83%	380
37-Elettrocardiogramma	97%	853
38-Elettrocardiogramma dinamico (Holter)	58%	158
39-Elettrocardiogramma da sforzo	94%	101
40-Audiometria	91%	118
41-Spirometria semplice, Spirometria globale	89%	134
42-Fondo Oculare	89%	76
43-Elettromiografia	77%	270
Totale complessivo	73%	12.163

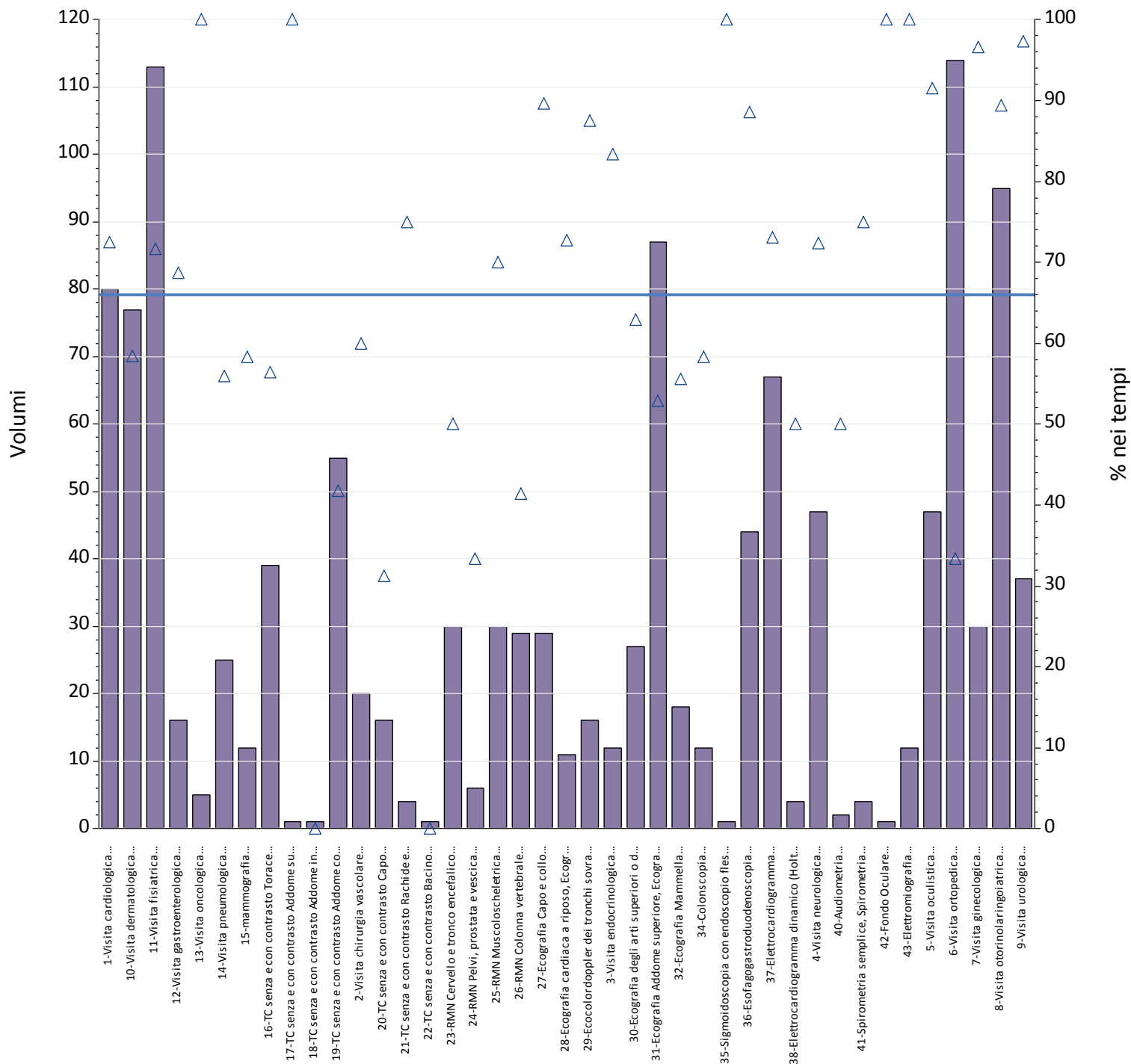
Aziende	B - Breve					D - Differita				
	Totali	% nei tempi	mobilita	mobilita totali	di cui nei tempi	Totali	% nei tempi	mobilita	mobilita totali	di cui nei tempi
A.A.S. N. 2 - BASSA FRIULANA-ISONTINA	2.723	74%	456	17%	67%	3.148	75%	921	29%	74%
A.A.S. N. 3 - ALTO FRIULI-COLLINARE-MEDIO FRIULI	1.277	66%	566	44%	68%	1.606	72%	768	48%	70%
A.A.S. N. 5 - FRIULI OCCIDENTALE	2.546	64%	160	6.3%	69%	2.446	69%	237	9.7%	77%
ASUITS - AZIENDA SANITARIA UNIVERSITARIA INTEGRATA DI TRIESTE	1.976	83%	132	6.7%	73%	2.459	86%	260	11%	85%
ASUIUD - AZIENDA SANITARIA UNIVERSITARIA INTEGRATA DI UDINE	2.305	62%	334	14%	73%	2.504	62%	423	17%	79%
REGIONE FRIULI - VENEZIA GIULIA	10.827	70%	1.648	15%	69%	12.163	73%	2.609	21%	75%



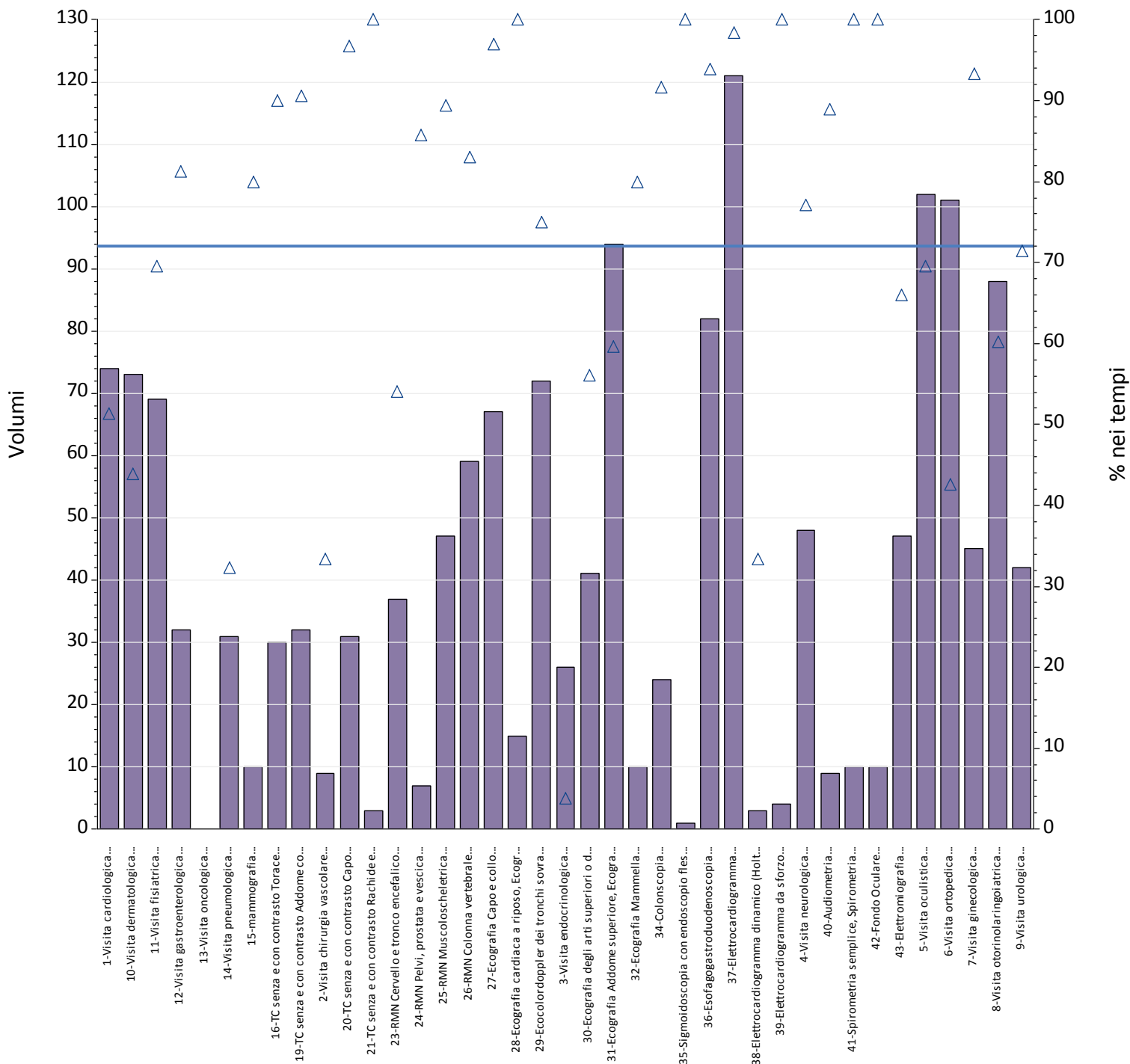
Prestazioni	Totali	% nei tempi	mobilita	mobilita totali	di cui nei tempi
1-Visita cardiologica	232	86%	18	7.8%	78%
2-Visita chirurgia vascolare	15	53%	15	100%	53%
3-Visita endocrinologica	36	72%	36	100%	72%
4-Visita neurologica	88	75%	31	35%	71%
5-Visita oculistica	120	98%	6	5.0%	67%
6-Visita ortopedica	158	75%	20	13%	65%
7-Visita ginecologica	52	88%	8	15%	63%
8-Visita otorinolaringoiatrica	187	78%	24	13%	71%
9-Visita urologica	81	81%	16	20%	100%
10-Visita dermatologica	135	44%	43	32%	81%
11-Visita fisiatrica	206	74%	15	7.3%	60%
12-Visita gastroenterologica	32	31%	14	44%	64%
13-Visita oncologica	16	88%	4	25%	75%
14-Visita pneumologica	54	31%	8	15%	63%
15-mammografia	23	100%	3	13%	100%
16-TC senza e con contrasto Torace	81	49%	10	12%	60%
17-TC senza e con contrasto Addome superiore	9	44%	3	33%	33%
18-TC senza e con contrasto Addome inferiore	3	33%	0	.00%	.
19-TC senza e con contrasto Addome completo	88	56%	7	8.0%	57%
20-TC senza e con contrasto Capo	40	50%	6	15%	67%
21-TC senza e con contrasto Rachide e speco	4	50%	1	25%	100%
23-RMN Cervello e tronco encefalico	50	82%	12	24%	33%
24-RMN Pelvi, prostata e vescica	15	20%	8	53%	38%
25-RMN Muscoloscheletrica	85	75%	12	14%	50%
26-RMN Colonna vertebrale	77	55%	30	39%	27%
27-Ecografia Capo e collo	44	84%	3	6.8%	67%
28-Ecografia cardiaca a riposo, Ecografia	11	91%	9	82%	89%
29-Ecocolordoppler dei tronchi sovra aortici	22	95%	11	50%	91%
30-Ecografia degli arti superiori o distrettuale,	45	60%	15	33%	80%
31-Ecografia Addome superiore, Ecografia	188	92%	13	6.9%	77%
32-Ecografia Mammella	37	78%	9	24%	56%
33-Ecografia Ostetrico - Ginecologica	1	100%	0	.00%	.
34-Colonscopia	74	69%	7	9.5%	71%
35-Sigmoidoscopia con endoscopio flessibile,	2	0%	0	.00%	.
36-Esofagogastroduodenoscopia	86	70%	6	7.0%	67%
37-Elettrocardiogramma	219	87%	15	6.8%	67%
38-Elettrocardiogramma dinamico (Holter)	49	78%	1	2.0%	0%
39-Elettrocardiogramma da sforzo	17	100%	1	5.9%	100%
40-Audiometria	1	100%	0	.00%	.
41-Spirometria semplice, Spirometria globale	7	14%	1	14%	0%
42-Fondo Oculare	4	50%	2	50%	0%
43-Elettromiografia	29	55%	13	45%	92%
Totale complessivo	2.723	74%	456	17%	67%



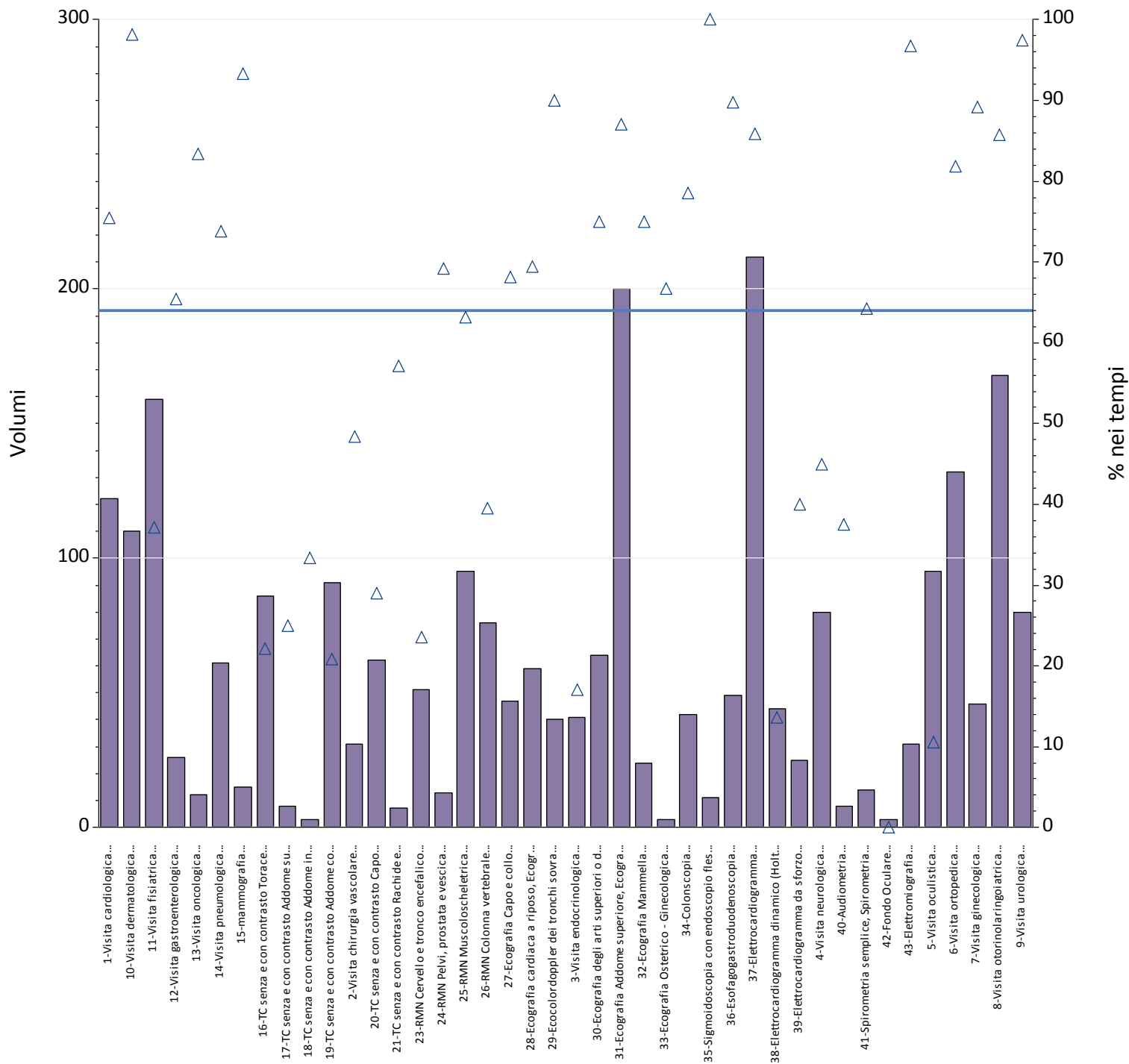
Prestazioni	Totali	% nei tempi	mobilita	mobilita totali	di cui nei tempi
1-Visita cardiologica	130	45%	45	35%	58%
2-Visita chirurgia vascolare	25	44%	25	100%	44%
3-Visita endocrinologica	49	24%	49	100%	24%
4-Visita neurologica	82	50%	56	68%	57%
5-Visita oculistica	166	70%	36	22%	75%
6-Visita ortopedica	119	79%	26	22%	31%
7-Visita ginecologica	66	86%	5	7.6%	60%
8-Visita otorinolaringoiatrica	110	50%	33	30%	82%
9-Visita urologica	53	36%	19	36%	63%
10-Visita dermatologica	145	50%	53	37%	79%
11-Visita fisiatrica	207	79%	18	8.7%	61%
12-Visita gastroenterologica	39	41%	24	62%	63%
13-Visita oncologica	4	100%	1	25%	100%
14-Visita pneumologica	59	31%	16	27%	50%
15-mammografia	71	96%	3	4.2%	100%
16-TC senza e con contrasto Torace	106	99%	4	3.8%	100%
17-TC senza e con contrasto Addome superiore	7	100%	0	.00%	.
18-TC senza e con contrasto Addome inferiore	1	100%	1	100%	100%
19-TC senza e con contrasto Addome completo	103	97%	7	6.8%	86%
20-TC senza e con contrasto Capo	53	98%	5	9.4%	80%
21-TC senza e con contrasto Rachide e speco	16	100%	0	.00%	.
22-TC senza e con contrasto Bacino	1	0%	0	.00%	.
23-RMN Cervello e tronco encefalico	49	84%	10	20%	80%
24-RMN Pelvi, prostata e vescica	14	64%	10	71%	70%
25-RMN Muscoloscheletrica	110	87%	30	27%	73%
26-RMN Colonna vertebrale	128	59%	80	63%	74%
27-Ecografia Capo e collo	68	99%	8	12%	100%
28-Ecografia cardiaca a riposo, Ecografia	100	78%	39	39%	90%
29-Ecocolordoppler dei tronchi sovra aortici	106	88%	51	48%	100%
30-Ecografia degli arti superiori o distrettuale,	66	74%	28	42%	86%
31-Ecografia Addome superiore, Ecografia	231	78%	93	40%	88%
32-Ecografia Mammella	53	94%	6	11%	83%
33-Ecografia Ostetrico - Ginecologica	7	100%	1	14%	100%
34-Colonscopia	49	88%	10	20%	100%
35-Sigmoidoscopia con endoscopio flessibile,	3	100%	0	.00%	.
36-Esofagogastroduodenoscopia	78	82%	13	17%	54%
37-Elettrocardiogramma	197	95%	45	23%	93%
38-Elettrocardiogramma dinamico (Holter)	66	64%	10	15%	90%
39-Elettrocardiogramma da sforzo	46	98%	1	2.2%	100%
40-Audiometria	15	93%	8	53%	88%
41-Spirometria semplice, Spirometria globale	51	86%	9	18%	100%
42-Fondo Oculare	34	97%	3	8.8%	67%
43-Elettromiografia	65	65%	40	62%	98%
Totale complessivo	3.148	75%	921	29%	74%



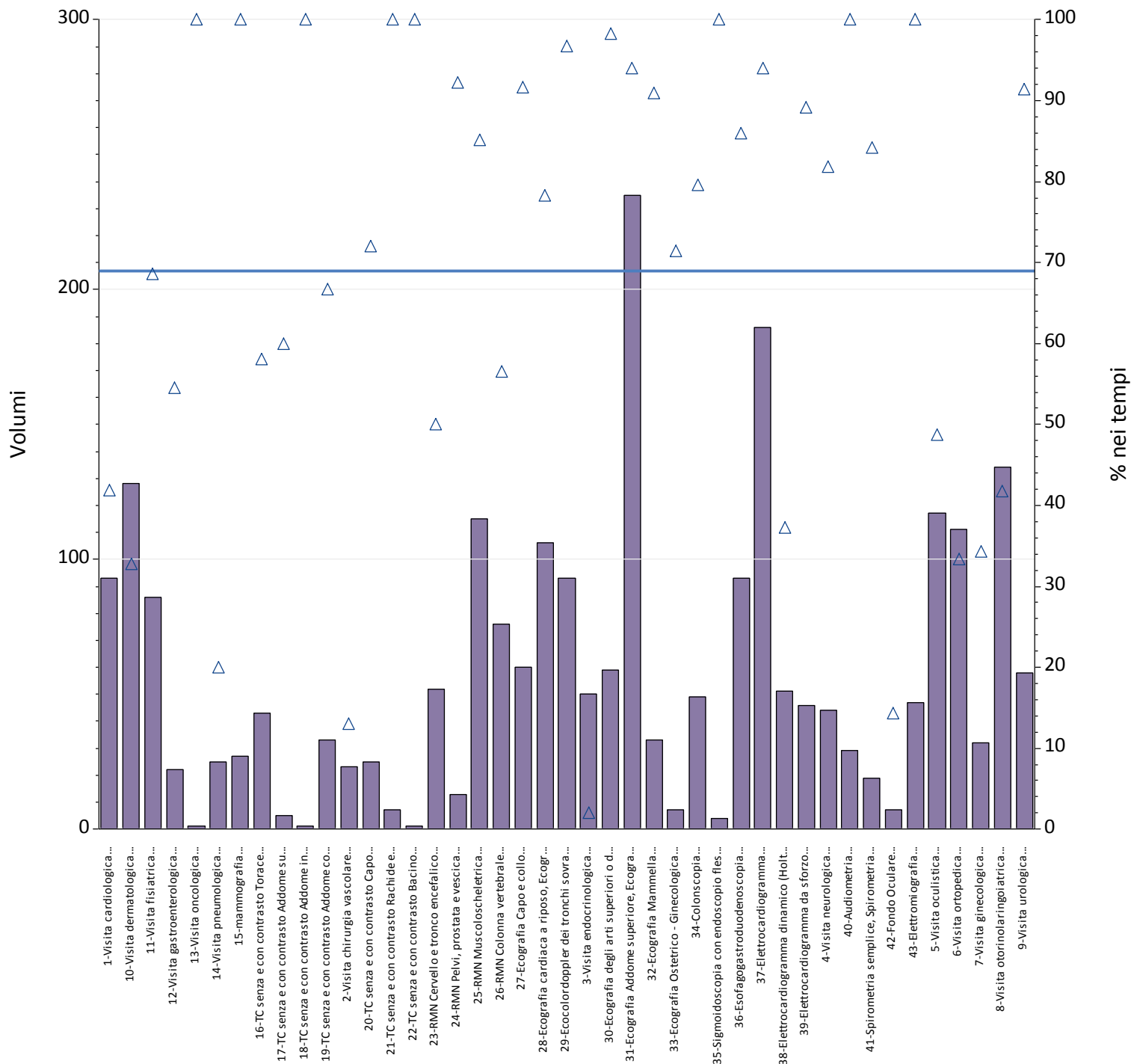
Prestazioni	Totali	% nei tempi	mobilita	mobilita totali	di cui nei tempi
1-Visita cardiologica	80	73%	29	36%	72%
2-Visita chirurgia vascolare	20	60%	8	40%	75%
3-Visita endocrinologica	12	83%	12	100%	83%
4-Visita neurologica	47	72%	21	45%	71%
5-Visita oculistica	47	91%	21	45%	95%
6-Visita ortopedica	114	33%	20	18%	85%
7-Visita ginecologica	30	97%	8	27%	88%
8-Visita otorinolaringoiatrica	95	89%	32	34%	81%
9-Visita urologica	37	97%	11	30%	91%
10-Visita dermatologica	77	58%	29	38%	45%
11-Visita fisiatrica	113	72%	36	32%	56%
12-Visita gastroenterologica	16	69%	6	38%	17%
13-Visita oncologica	5	100%	3	60%	100%
14-Visita pneumologica	25	56%	21	84%	67%
15-mammografia	12	58%	4	33%	100%
16-TC senza e con contrasto Torace	39	56%	22	56%	55%
17-TC senza e con contrasto Addome superiore	1	100%	0	.00%	.
18-TC senza e con contrasto Addome inferiore	1	0%	1	100%	0%
19-TC senza e con contrasto Addome completo	55	42%	27	49%	44%
20-TC senza e con contrasto Capo	16	31%	8	50%	38%
21-TC senza e con contrasto Rachide e speco	4	75%	2	50%	100%
22-TC senza e con contrasto Bacino	1	0%	0	.00%	.
23-RMN Cervello e tronco encefalico	30	50%	25	83%	60%
24-RMN Pelvi, prostata e vescica	6	33%	4	67%	25%
25-RMN Muscoloscheletrica	30	70%	28	93%	75%
26-RMN Colonna vertebrale	29	41%	27	93%	44%
27-Ecografia Capo e collo	29	90%	17	59%	82%
28-Ecografia cardiaca a riposo, Ecografia	11	73%	11	100%	73%
29-Ecocolordoppler dei tronchi sovra aortici	16	88%	12	75%	100%
30-Ecografia degli arti superiori o distrettuale,	27	63%	12	44%	83%
31-Ecografia Addome superiore, Ecografia	87	53%	33	38%	55%
32-Ecografia Mammella	18	56%	8	44%	75%
34-Colonscopia	12	58%	5	42%	60%
35-Sigmoidoscopia con endoscopio flessibile,	1	100%	0	.00%	.
36-Esofagogastroduodenoscopia	44	89%	11	25%	64%
37-Elettrocardiogramma	67	73%	29	43%	76%
38-Elettrocardiogramma dinamico (Holter)	4	50%	4	100%	50%
40-Audiometria	2	50%	2	100%	50%
41-Spirometria semplice, Spirometria globale	4	75%	4	100%	75%
42-Fondo Oculare	1	100%	1	100%	100%
43-Elettromiografia	12	100%	12	100%	100%
Totale complessivo	1.277	66%	566	44%	68%



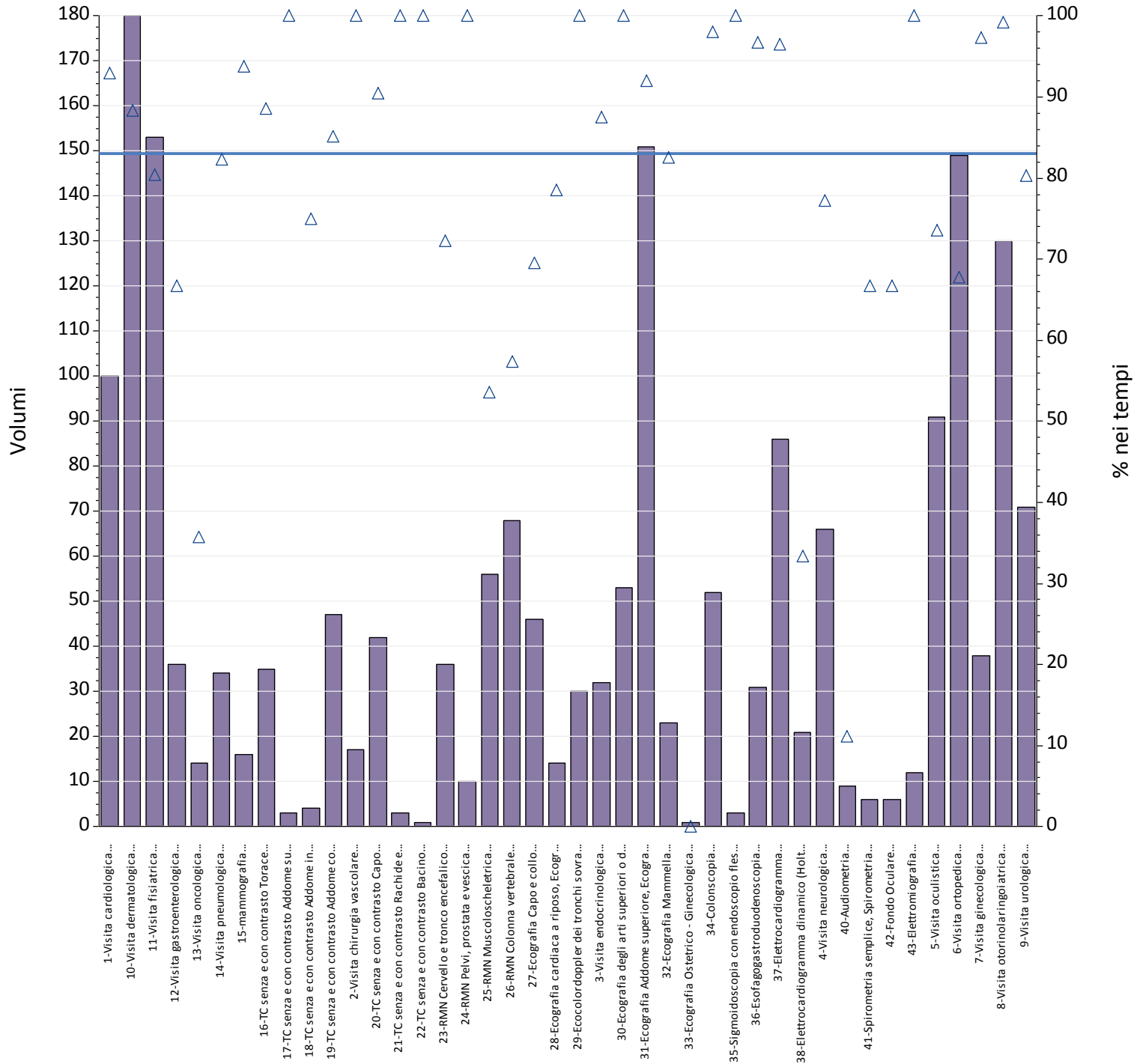
Prestazioni	Totali	% nei tempi	mobilita	mobilita totali	di cui nei tempi
1-Visita cardiologica	74	51%	48	65%	65%
2-Visita chirurgia vascolare	9	33%	4	44%	0%
3-Visita endocrinologica	26	4%	25	96%	0%
4-Visita neurologica	48	77%	26	54%	73%
5-Visita oculistica	102	70%	45	44%	82%
6-Visita ortopedica	101	43%	30	30%	53%
7-Visita ginecologica	45	93%	7	16%	57%
8-Visita otorinolaringoiatrica	88	60%	30	34%	53%
9-Visita urologica	42	71%	15	36%	67%
10-Visita dermatologica	73	44%	43	59%	44%
11-Visita fisiatrica	69	70%	19	28%	47%
12-Visita gastroenterologica	32	81%	8	25%	25%
13-Visita oncologica	0	.	0	.	.
14-Visita pneumologica	31	32%	27	87%	33%
15-mammografia	10	80%	2	20%	100%
16-TC senza e con contrasto Torace	30	90%	11	37%	73%
19-TC senza e con contrasto Addome completo	32	91%	13	41%	85%
20-TC senza e con contrasto Capo	31	97%	10	32%	90%
21-TC senza e con contrasto Rachide e speco	3	100%	1	33%	100%
23-RMN Cervello e tronco encefalico	37	54%	30	81%	47%
24-RMN Pelvi, prostata e vescica	7	86%	2	29%	50%
25-RMN Muscoloscheletrica	47	89%	35	74%	86%
26-RMN Colonna vertebrale	59	83%	48	81%	79%
27-Ecografia Capo e collo	67	97%	19	28%	100%
28-Ecografia cardiaca a riposo, Ecografia	15	100%	12	80%	100%
29-Ecocolordoppler dei tronchi sovra aortici	72	75%	44	61%	98%
30-Ecografia degli arti superiori o distrettuale,	41	56%	15	37%	100%
31-Ecografia Addome superiore, Ecografia	94	60%	51	54%	76%
32-Ecografia Mammella	10	80%	2	20%	100%
34-Colonscopia	24	92%	8	33%	88%
35-Sigmoidoscopia con endoscopio flessibile,	1	100%	1	100%	100%
36-Esofagogastroduodenoscopia	82	94%	9	11%	56%
37-Elettrocardiogramma	121	98%	53	44%	96%
38-Elettrocardiogramma dinamico (Holter)	3	33%	3	100%	33%
39-Elettrocardiogramma da sforzo	4	100%	3	75%	100%
40-Audiometria	9	89%	9	100%	89%
41-Spirometria semplice, Spirometria globale	10	100%	9	90%	100%
42-Fondo Oculare	10	100%	4	40%	100%
43-Elettromiografia	47	66%	47	100%	66%
Totale complessivo	1.606	72%	768	48%	70%



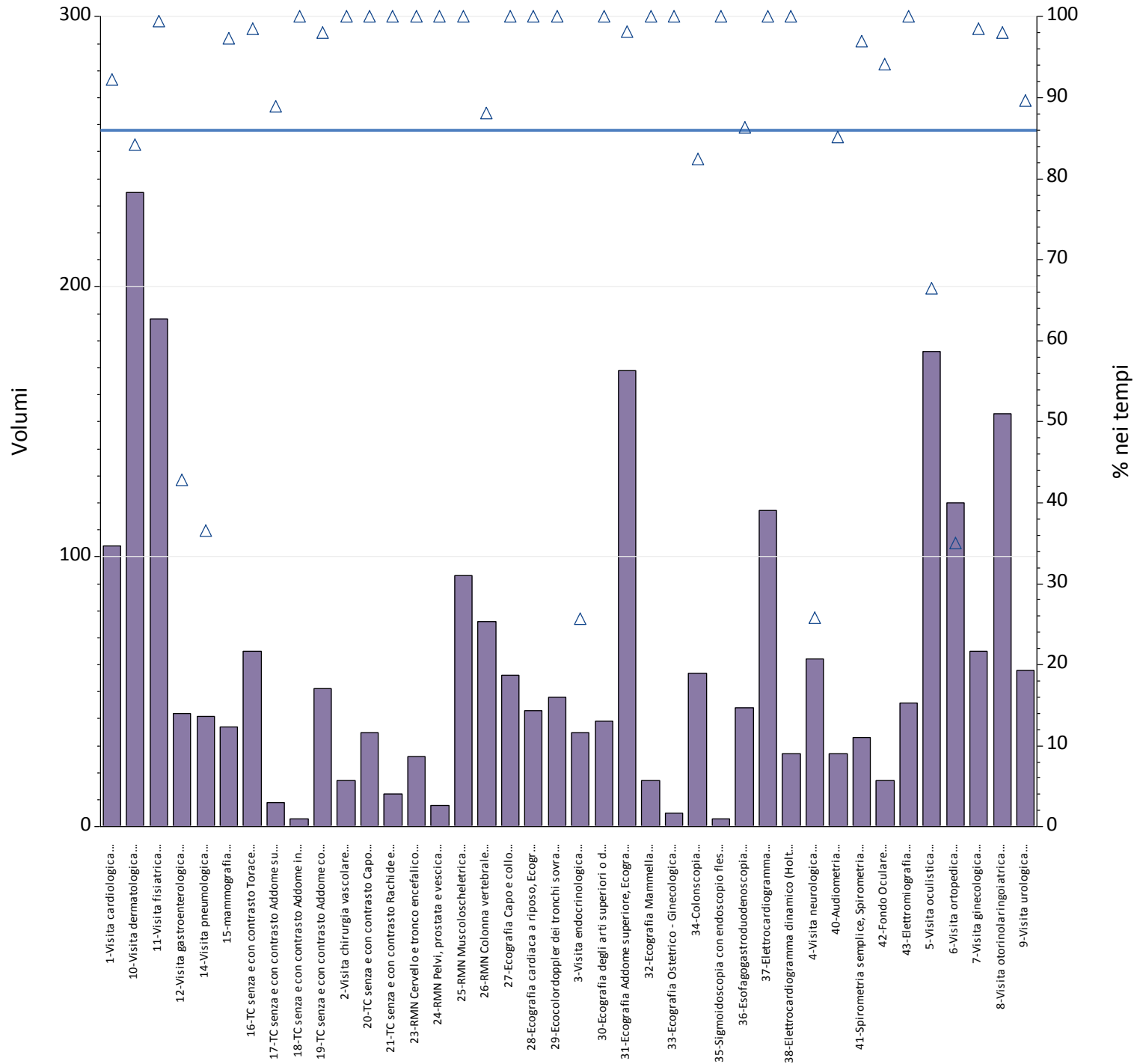
Prestazioni	Totali	% nei tempi	mobilita	mobilita totali	di cui nei tempi
1-Visita cardiologica	122	75%	3	2.5%	33%
2-Visita chirurgia vascolare	31	48%	0	.00%	.
3-Visita endocrinologica	41	17%	4	9.8%	100%
4-Visita neurologica	80	45%	5	6.3%	60%
5-Visita oculistica	95	11%	4	4.2%	100%
6-Visita ortopedica	132	82%	6	4.5%	33%
7-Visita ginecologica	46	89%	9	20%	100%
8-Visita otorinolaringoiatrica	168	86%	7	4.2%	100%
9-Visita urologica	80	98%	3	3.8%	67%
10-Visita dermatologica	110	98%	3	2.7%	33%
11-Visita fisiatrica	159	37%	4	2.5%	75%
12-Visita gastroenterologica	26	65%	13	50%	85%
13-Visita oncologica	12	83%	12	100%	83%
14-Visita pneumologica	61	74%	2	3.3%	50%
15-mammografia	15	93%	0	.00%	.
16-TC senza e con contrasto Torace	86	22%	11	13%	45%
17-TC senza e con contrasto Addome superiore	8	25%	1	13%	0%
18-TC senza e con contrasto Addome inferiore	3	33%	0	.00%	.
19-TC senza e con contrasto Addome completo	91	21%	8	8.8%	25%
20-TC senza e con contrasto Capo	62	29%	3	4.8%	0%
21-TC senza e con contrasto Rachide e speco	7	57%	0	.00%	.
23-RMN Cervello e tronco encefalico	51	24%	6	12%	67%
24-RMN Pelvi, prostata e vescica	13	69%	1	7.7%	0%
25-RMN Muscoloscheletrica	95	63%	7	7.4%	71%
26-RMN Colonna vertebrale	76	39%	4	5.3%	50%
27-Ecografia Capo e collo	47	68%	3	6.4%	100%
28-Ecografia cardiaca a riposo, Ecografia	59	69%	0	.00%	.
29-Ecocolordoppler dei tronchi sovra aortici	40	90%	3	7.5%	67%
30-Ecografia degli arti superiori o distrettuale,	64	75%	3	4.7%	67%
31-Ecografia Addome superiore, Ecografia	200	87%	2	1.0%	100%
32-Ecografia Mammella	24	75%	3	13%	33%
33-Ecografia Ostetrico - Ginecologica	3	67%	2	67%	100%
34-Colonscopia	42	79%	11	26%	82%
35-Sigmoidoscopia con endoscopio flessibile,	11	100%	1	9.1%	100%
36-Esofagogastroduodenoscopia	49	90%	9	18%	100%
37-Elettrocardiogramma	212	86%	3	1.4%	33%
38-Elettrocardiogramma dinamico (Holter)	44	14%	0	.00%	.
39-Elettrocardiogramma da sforzo	25	40%	0	.00%	.
40-Audiometria	8	38%	0	.00%	.
41-Spirometria semplice, Spirometria globale	14	64%	2	14%	50%
42-Fondo Oculare	3	0%	0	.00%	.
43-Elettromiografia	31	97%	2	6.5%	100%
Totale complessivo	2.546	64%	160	6.3%	69%



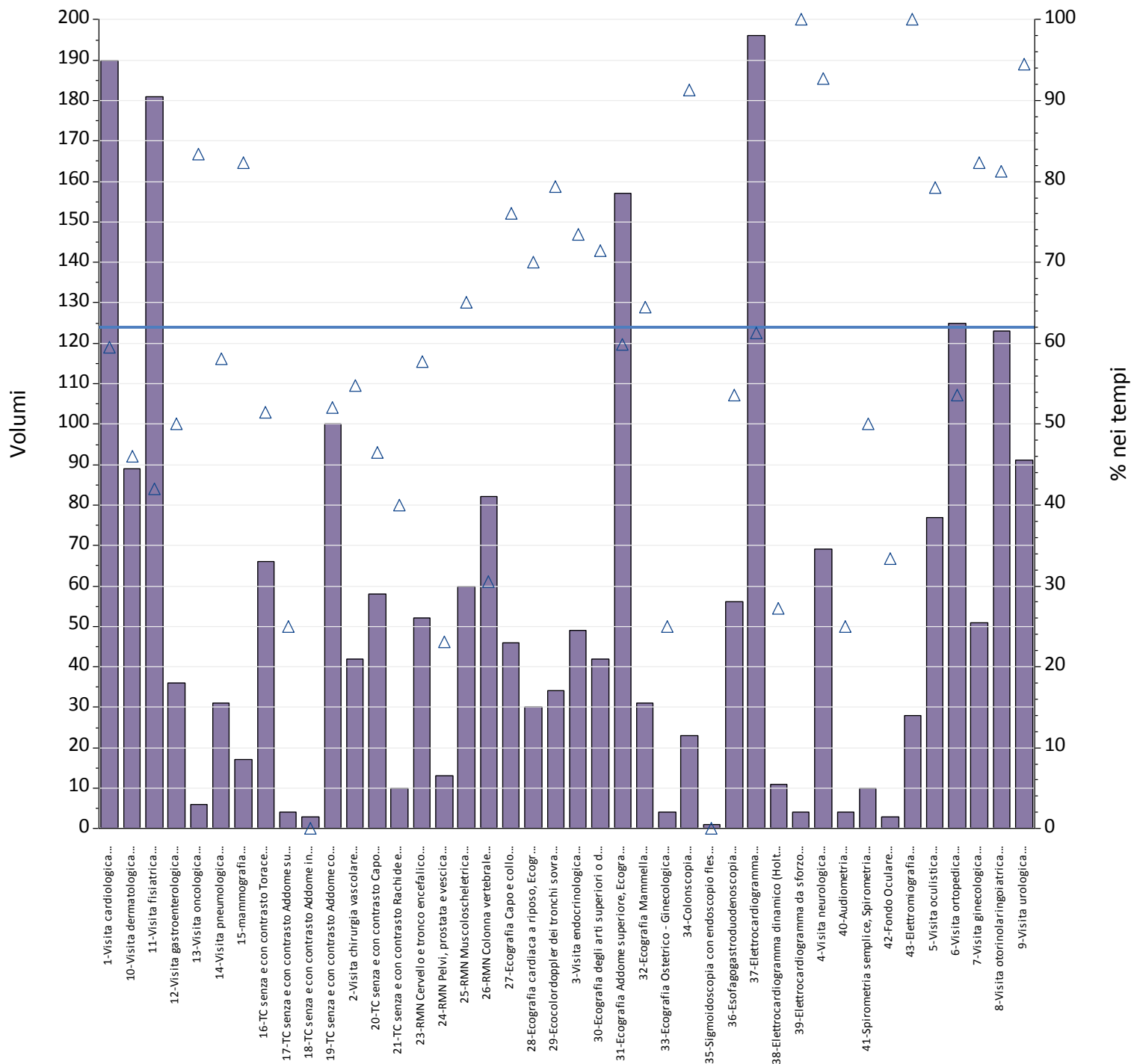
Prestazioni	Totali	% nei tempi	mobilita	mobilita totali	di cui nei tempi
1-Visita cardiologica	93	42%	13	14%	62%
2-Visita chirurgia vascolare	23	13%	1	4.3%	100%
3-Visita endocrinologica	50	2%	1	2.0%	0%
4-Visita neurologica	44	82%	5	11%	20%
5-Visita oculistica	117	49%	13	11%	62%
6-Visita ortopedica	111	33%	8	7.2%	63%
7-Visita ginecologica	32	34%	6	19%	100%
8-Visita otorinolaringoiatrica	134	42%	14	10%	64%
9-Visita urologica	58	91%	1	1.7%	0%
10-Visita dermatologica	128	33%	4	3.1%	100%
11-Visita fisiatrica	86	69%	5	5.8%	40%
12-Visita gastroenterologica	22	55%	16	73%	56%
13-Visita oncologica	1	100%	1	100%	100%
14-Visita pneumologica	25	20%	8	32%	38%
15-mammografia	27	100%	4	15%	100%
16-TC senza e con contrasto Torace	43	58%	6	14%	83%
17-TC senza e con contrasto Addome superiore	5	60%	1	20%	100%
18-TC senza e con contrasto Addome inferiore	1	100%	0	.00%	.
19-TC senza e con contrasto Addome completo	33	67%	5	15%	100%
20-TC senza e con contrasto Capo	25	72%	1	4.0%	100%
21-TC senza e con contrasto Rachide e speco	7	100%	1	14%	100%
22-TC senza e con contrasto Bacino	1	100%	0	.00%	.
23-RMN Cervello e tronco encefalico	52	50%	7	13%	71%
24-RMN Pelvi, prostata e vescica	13	92%	4	31%	100%
25-RMN Muscoloscheletrica	115	85%	12	10%	100%
26-RMN Colonna vertebrale	76	57%	9	12%	89%
27-Ecografia Capo e collo	60	92%	6	10%	83%
28-Ecografia cardiaca a riposo, Ecografia	106	78%	3	2.8%	100%
29-Ecocolordoppler dei tronchi sovra aortici	93	97%	0	.00%	.
30-Ecografia degli arti superiori o distrettuale,	59	98%	3	5.1%	100%
31-Ecografia Addome superiore, Ecografia	235	94%	12	5.1%	67%
32-Ecografia Mammella	33	91%	6	18%	67%
33-Ecografia Ostetrico - Ginecologica	7	71%	0	.00%	.
34-Colonscopia	49	80%	23	47%	78%
35-Sigmoidoscopia con endoscopio flessibile,	4	100%	2	50%	100%
36-Esofagogastroduodenoscopia	93	86%	17	18%	100%
37-Elettrocardiogramma	186	94%	15	8.1%	100%
38-Elettrocardiogramma dinamico (Holter)	51	37%	0	.00%	.
39-Elettrocardiogramma da sforzo	46	89%	1	2.2%	100%
40-Audiometria	29	100%	0	.00%	.
41-Spirometria semplice, Spirometria globale	19	84%	2	11%	100%
42-Fondo Oculare	7	14%	0	.00%	.
43-Elettromiografia	47	100%	1	2.1%	100%
Totale complessivo	2.446	69%	237	9.7%	77%



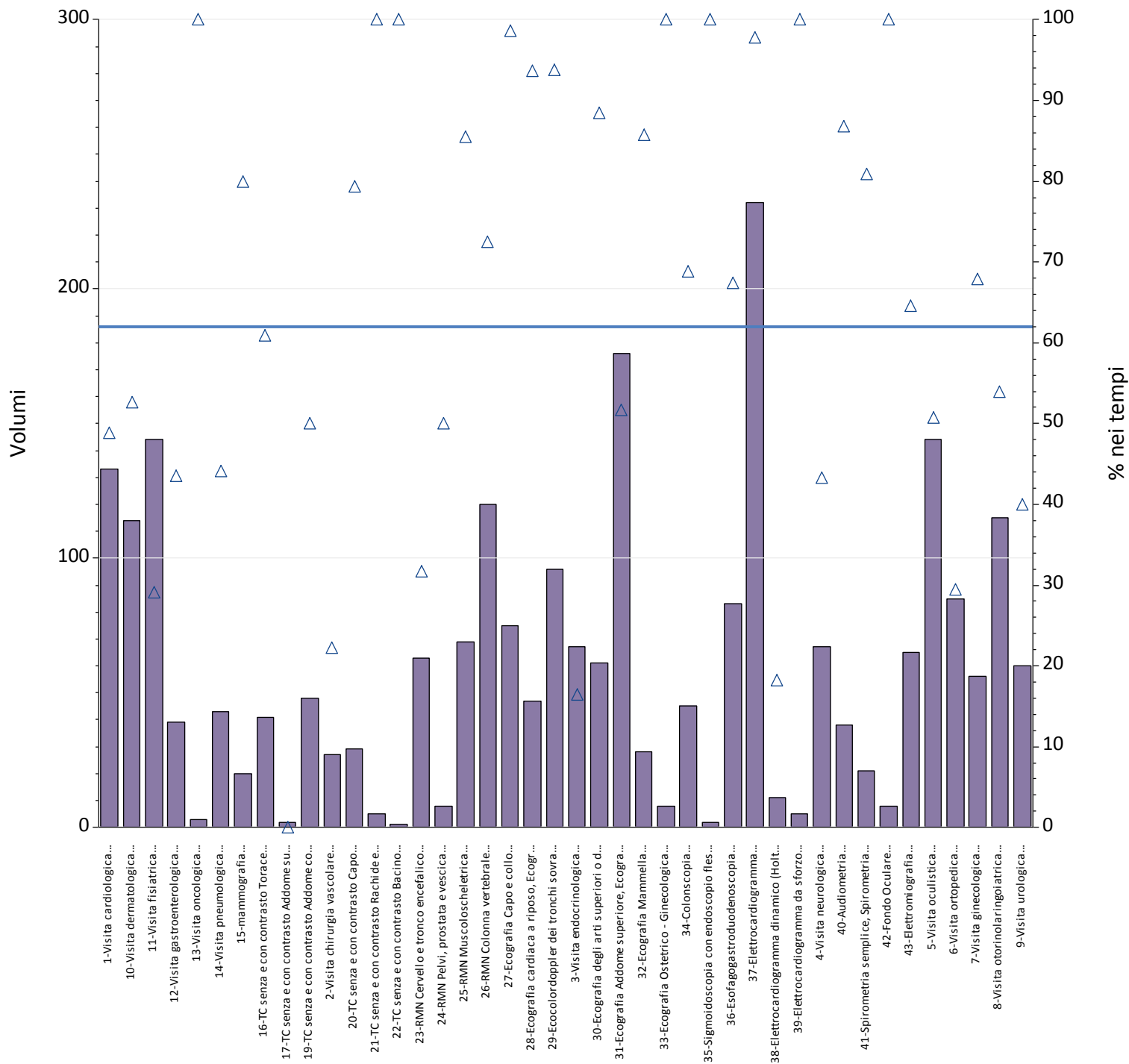
Prestazioni	Totali	% nei tempi	mobilita	mobilita totali	di cui nei tempi
1-Visita cardiologica	100	93%	8	8.0%	100%
2-Visita chirurgia vascolare	17	100%	0	.00%	.
3-Visita endocrinologica	32	88%	4	13%	75%
4-Visita neurologica	66	77%	2	3.0%	100%
5-Visita oculistica	91	74%	13	14%	77%
6-Visita ortopedica	149	68%	11	7.4%	27%
7-Visita ginecologica	38	97%	21	55%	100%
8-Visita otorinolaringoiatrica	130	99%	6	4.6%	83%
9-Visita urologica	71	80%	2	2.8%	100%
10-Visita dermatologica	180	88%	8	4.4%	88%
11-Visita fisiatrica	153	80%	3	2.0%	67%
12-Visita gastroenterologica	36	67%	8	22%	88%
13-Visita oncologica	14	36%	3	21%	67%
14-Visita pneumologica	34	82%	0	.00%	.
15-mammografia	16	94%	0	.00%	.
16-TC senza e con contrasto Torace	35	89%	1	2.9%	0%
17-TC senza e con contrasto Addome superiore	3	100%	0	.00%	.
18-TC senza e con contrasto Addome inferiore	4	75%	0	.00%	.
19-TC senza e con contrasto Addome completo	47	85%	1	2.1%	0%
20-TC senza e con contrasto Capo	42	90%	1	2.4%	0%
21-TC senza e con contrasto Rachide e speco	3	100%	0	.00%	.
22-TC senza e con contrasto Bacino	1	100%	0	.00%	.
23-RMN Cervello e tronco encefalico	36	72%	1	2.8%	0%
24-RMN Pelvi, prostata e vescica	10	100%	0	.00%	.
25-RMN Muscoloscheletrica	56	54%	6	11%	67%
26-RMN Colonna vertebrale	68	57%	7	10%	43%
27-Ecografia Capo e collo	46	70%	2	4.3%	100%
28-Ecografia cardiaca a riposo, Ecografia	14	79%	0	.00%	.
29-Ecocolordoppler dei tronchi sovra aortici	30	100%	0	.00%	.
30-Ecografia degli arti superiori o distrettuale,	53	100%	1	1.9%	100%
31-Ecografia Addome superiore, Ecografia	151	92%	10	6.6%	30%
32-Ecografia Mammella	23	83%	2	8.7%	100%
33-Ecografia Ostetrico - Ginecologica	1	0%	1	100%	0%
34-Colonscopia	52	98%	3	5.8%	100%
35-Sigmoidoscopia con endoscopio flessibile,	3	100%	0	.00%	.
36-Esofagogastroduodenoscopia	31	97%	5	16%	80%
37-Elettrocardiogramma	86	97%	2	2.3%	100%
38-Elettrocardiogramma dinamico (Holter)	21	33%	0	.00%	.
40-Audiometria	9	11%	0	.00%	.
41-Spirometria semplice, Spirometria globale	6	67%	0	.00%	.
42-Fondo Oculare	6	67%	0	.00%	.
43-Elettromiografia	12	100%	0	.00%	.
Totale complessivo	1.976	83%	132	6.7%	73%



Prestazioni	Totali	% nei tempi	mobilita	mobilita totali	di cui nei tempi
1-Visita cardiologica	104	92%	15	14%	100%
2-Visita chirurgia vascolare	17	100%	0	.00%	.
3-Visita endocrinologica	35	26%	6	17%	83%
4-Visita neurologica	62	26%	6	9.7%	67%
5-Visita oculistica	176	66%	52	30%	92%
6-Visita ortopedica	120	35%	29	24%	14%
7-Visita ginecologica	65	98%	38	58%	97%
8-Visita otorinolaringoiatrica	153	98%	35	23%	100%
9-Visita urologica	58	90%	2	3.4%	100%
10-Visita dermatologica	235	84%	24	10%	100%
11-Visita fisiatrica	188	99%	1	.53%	100%
12-Visita gastroenterologica	42	43%	5	12%	100%
14-Visita pneumologica	41	37%	3	7.3%	67%
15-mammografia	37	97%	1	2.7%	100%
16-TC senza e con contrasto Torace	65	98%	5	7.7%	100%
17-TC senza e con contrasto Addome superiore	9	89%	0	.00%	.
18-TC senza e con contrasto Addome inferiore	3	100%	0	.00%	.
19-TC senza e con contrasto Addome completo	51	98%	1	2.0%	100%
20-TC senza e con contrasto Capo	35	100%	1	2.9%	100%
21-TC senza e con contrasto Rachide e speco	12	100%	0	.00%	.
23-RMN Cervello e tronco encefalico	26	100%	0	.00%	.
24-RMN Pelvi, prostata e vescica	8	100%	0	.00%	.
25-RMN Muscoloscheletrica	93	100%	0	.00%	.
26-RMN Colonna vertebrale	76	88%	3	3.9%	33%
27-Ecografia Capo e collo	56	100%	1	1.8%	100%
28-Ecografia cardiaca a riposo, Ecografia	43	100%	3	7.0%	100%
29-Ecocolordoppler dei tronchi sovra aortici	48	100%	0	.00%	.
30-Ecografia degli arti superiori o distrettuale,	39	100%	1	2.6%	100%
31-Ecografia Addome superiore, Ecografia	169	98%	6	3.6%	83%
32-Ecografia Mammella	17	100%	0	.00%	.
33-Ecografia Ostetrico - Ginecologica	5	100%	5	100%	100%
34-Colonscopia	57	82%	1	1.8%	100%
35-Sigmoidoscopia con endoscopio flessibile,	3	100%	0	.00%	.
36-Esofagogastroduodenoscopia	44	86%	3	6.8%	67%
37-Elettrocardiogramma	117	100%	8	6.8%	100%
38-Elettrocardiogramma dinamico (Holter)	27	100%	0	.00%	.
40-Audiometria	27	85%	2	7.4%	100%
41-Spirometria semplice, Spirometria globale	33	97%	3	9.1%	67%
42-Fondo Oculare	17	94%	0	.00%	.
43-Elettromiografia	46	100%	0	.00%	.
Totale complessivo	2.459	86%	260	11%	85%



Prestazioni	Totali	% nei tempi	mobilita	mobilita totali	di cui nei tempi
1-Visita cardiologica	190	59%	15	7.9%	87%
2-Visita chirurgia vascolare	42	55%	0	.00%	.
3-Visita endocrinologica	49	73%	0	.00%	.
4-Visita neurologica	69	93%	1	1.4%	100%
5-Visita oculistica	77	79%	4	5.2%	100%
6-Visita ortopedica	125	54%	33	26%	52%
7-Visita ginecologica	51	82%	3	5.9%	100%
8-Visita otorinolaringoiatrica	123	81%	27	22%	89%
9-Visita urologica	91	95%	11	12%	100%
10-Visita dermatologica	89	46%	14	16%	71%
11-Visita fisiatrica	181	42%	33	18%	76%
12-Visita gastroenterologica	36	50%	11	31%	82%
13-Visita oncologica	6	83%	0	.00%	.
14-Visita pneumologica	31	58%	2	6.5%	50%
15-mammografia	17	82%	1	5.9%	100%
16-TC senza e con contrasto Torace	66	52%	15	23%	53%
17-TC senza e con contrasto Addome superiore	4	25%	1	25%	100%
18-TC senza e con contrasto Addome inferiore	3	0%	1	33%	0%
19-TC senza e con contrasto Addome completo	100	52%	20	20%	70%
20-TC senza e con contrasto Capo	58	47%	6	10%	100%
21-TC senza e con contrasto Rachide e speco	10	40%	2	20%	0%
23-RMN Cervello e tronco encefalico	52	58%	5	9.6%	20%
24-RMN Pelvi, prostata e vescica	13	23%	3	23%	0%
25-RMN Muscoloscheletrica	60	65%	11	18%	64%
26-RMN Colonna vertebrale	82	30%	16	20%	31%
27-Ecografia Capo e collo	46	76%	2	4.3%	50%
28-Ecografia cardiaca a riposo, Ecografia	30	70%	0	.00%	.
29-Ecocolordoppler dei tronchi sovra aortici	34	79%	0	.00%	.
30-Ecografia degli arti superiori o distrettuale,	42	71%	5	12%	80%
31-Ecografia Addome superiore, Ecografia	157	60%	29	18%	86%
32-Ecografia Mammella	31	65%	7	23%	86%
33-Ecografia Ostetrico - Ginecologica	4	25%	0	.00%	.
34-Colonscopia	23	91%	9	39%	89%
35-Sigmoidoscopia con endoscopio flessibile,	1	0%	0	.00%	.
36-Esofagogastroduodenoscopia	56	54%	24	43%	83%
37-Elettrocardiogramma	196	61%	13	6.6%	85%
38-Elettrocardiogramma dinamico (Holter)	11	27%	4	36%	75%
39-Elettrocardiogramma da sforzo	4	100%	2	50%	100%
40-Audiometria	4	25%	0	.00%	.
41-Spirometria semplice, Spirometria globale	10	50%	2	20%	100%
42-Fondo Oculare	3	33%	2	67%	50%
43-Elettromiografia	28	100%	0	.00%	.
Totale complessivo	2.305	62%	334	14%	73%



Prestazioni	Totali	% nei tempi	mobilita	mobilita totali	di cui nei tempi
1-Visita cardiologica	133	49%	7	5.3%	57%
2-Visita chirurgia vascolare	27	22%	6	22%	67%
3-Visita endocrinologica	67	16%	2	3.0%	0%
4-Visita neurologica	67	43%	9	13%	56%
5-Visita oculistica	144	51%	29	20%	79%
6-Visita ortopedica	85	29%	29	34%	62%
7-Visita ginecologica	56	68%	7	13%	86%
8-Visita otorinolaringoiatrica	115	54%	16	14%	56%
9-Visita urologica	60	40%	14	23%	93%
10-Visita dermatologica	114	53%	29	25%	62%
11-Visita fisiatrica	144	29%	18	13%	67%
12-Visita gastroenterologica	39	44%	12	31%	67%
13-Visita oncologica	3	100%	1	33%	100%
14-Visita pneumologica	43	44%	3	7.0%	33%
15-mammografia	20	80%	4	20%	50%
16-TC senza e con contrasto Torace	41	61%	13	32%	100%
17-TC senza e con contrasto Addome superiore	2	0%	0	.00%	.
19-TC senza e con contrasto Addome completo	48	50%	14	29%	100%
20-TC senza e con contrasto Capo	29	79%	13	45%	100%
21-TC senza e con contrasto Rachide e speco	5	100%	0	.00%	.
22-TC senza e con contrasto Bacino	1	100%	0	.00%	.
23-RMN Cervello e tronco encefalico	63	32%	15	24%	47%
24-RMN Pelvi, prostata e vescica	8	50%	1	13%	100%
25-RMN Muscoloscheletrica	69	86%	7	10%	86%
26-RMN Colonna vertebrale	120	73%	13	11%	85%
27-Ecografia Capo e collo	75	99%	7	9.3%	100%
28-Ecografia cardiaca a riposo, Ecografia	47	94%	2	4.3%	100%
29-Ecocolordoppler dei tronchi sovra aortici	96	94%	3	3.1%	0%
30-Ecografia degli arti superiori o distrettuale,	61	89%	5	8.2%	80%
31-Ecografia Addome superiore, Ecografia	176	52%	33	19%	91%
32-Ecografia Mammella	28	86%	5	18%	80%
33-Ecografia Ostetrico - Ginecologica	8	100%	0	.00%	.
34-Colonscopia	45	69%	19	42%	95%
35-Sigmoidoscopia con endoscopio flessibile,	2	100%	1	50%	100%
36-Esofagogastroduodenoscopia	83	67%	56	67%	95%
37-Elettrocardiogramma	232	98%	15	6.5%	100%
38-Elettrocardiogramma dinamico (Holter)	11	18%	3	27%	67%
39-Elettrocardiogramma da sforzo	5	100%	3	60%	100%
40-Audiometria	38	87%	1	2.6%	100%
41-Spirometria semplice, Spirometria globale	21	81%	4	19%	50%
42-Fondo Oculare	8	100%	0	.00%	.
43-Elettromiografia	65	65%	4	6.2%	75%
Totale complessivo	2.504	62%	423	17%	79%