

# **Report TdA Friuli – Venezia Giulia Gennaio 2017**

Redazione e elaborazione dati:

## Sommario

1. Introduzione .....	3
2. Regione.....	4
3. ASUI Trieste (201) .....	7
4. AAS2 (202).....	10
5. AAS3 (203).....	13
6. ASUI Udine (204) .....	16
7. AAS5 (205).....	19
8. Prestazioni con volumi minimi o assenti, suddivise per erogatore, da valutare alla luce degli obblighi di erogazione collegati alla natura dell'azienda (hub o spoke) .....	22

## 1. Introduzione

L'analisi riporta la percentuale degli appuntamenti che hanno rispettato i tempi espressi dalla classe di priorità (B – Breve = 10 gg, D – Differita = 30 gg se visite, 60 gg se esami strumentali) nel mese di gennaio 2017.

Gli appuntamenti presi in considerazione rispettano i seguenti requisiti:

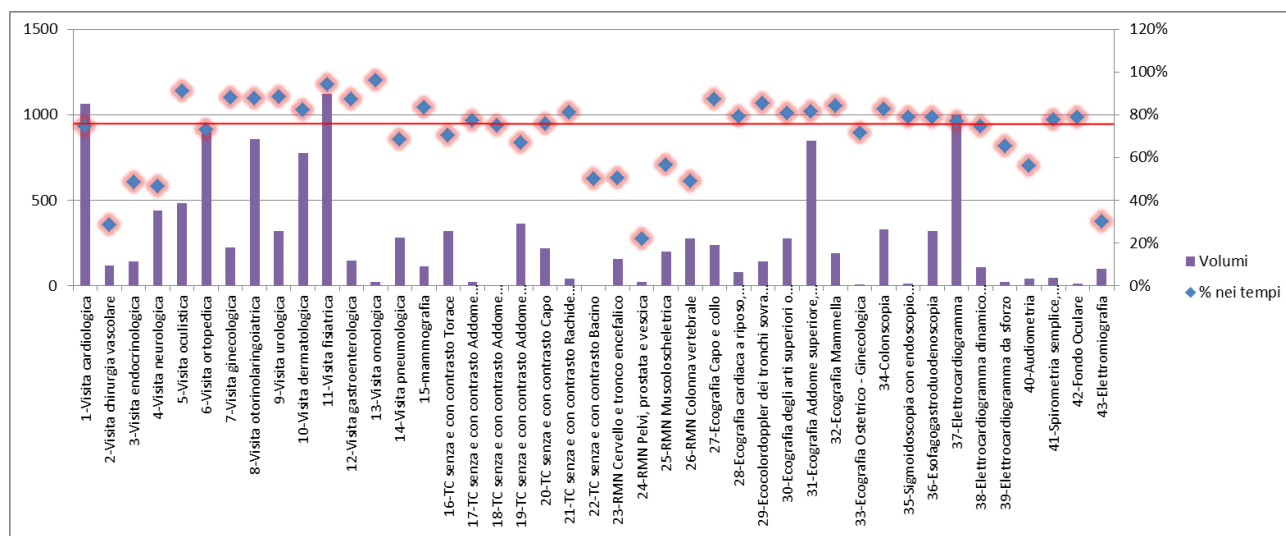
- Assistito in carico all'azienda per l'assistenza sanitaria in esame
- Prestazioni oggetto di monitoraggio ministeriale
- Contatto effettuato nel periodo in esame
- Richieste in classe di priorità B – Breve / D – Differita
- Contratti: 'accesso SSR', 'accesso facilitato', 'stranieri temporaneamente presenti', 'naviganti', 'assicurati istituzioni estere'
- Appuntamenti in garanzia (si considera 'non in garanzia' un appuntamento la cui data supera i giorni previsti dalla classe di priorità, pur esistendo una disponibilità entro i tempi)
- Prenotazioni effettuate in modalità automatica (sono escluse liste di attesa e pre-appuntamento, ad accesso differito e non regolato, con preferenze, gli appuntamenti sostitutivi, gli appuntamenti assegnati con modalità 'in giornata')

La tabella regionale considera i soli assistiti della regione FVG.

Estrazione dati: 7 febbraio 2017.

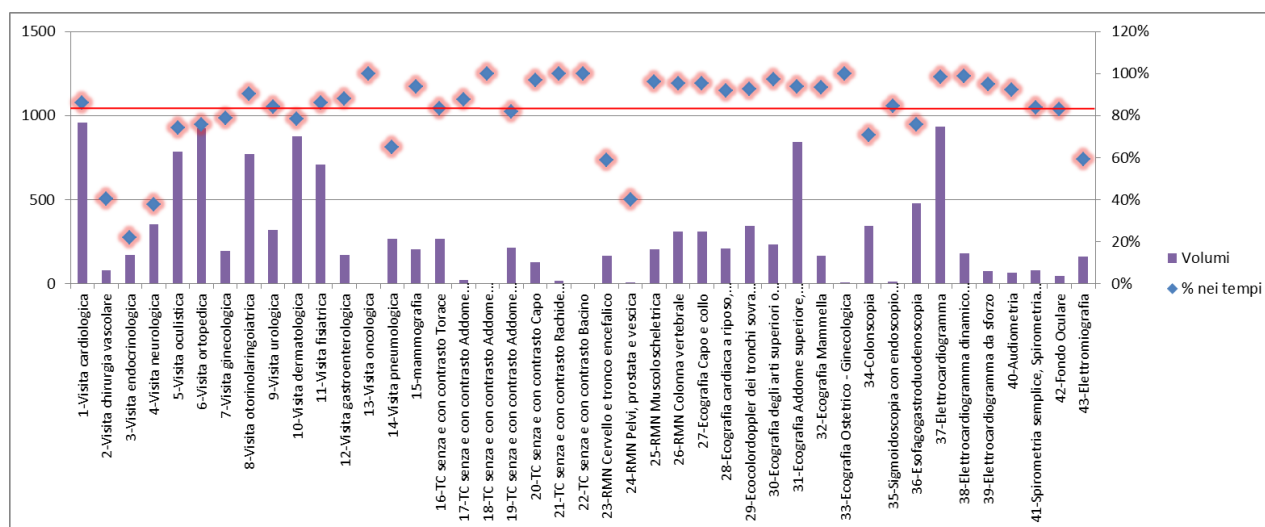
## 2. Regione

### B – Breve



Prestazioni	% nei tempi	Volumi
1-Visita cardiologica	74%	1062
2-Visita chirurgia vascolare	29%	119
3-Visita endocrinologica	49%	142
4-Visita neurologica	46%	440
5-Visita oculistica	91%	482
6-Visita ortopedica	73%	917
7-Visita ginecologica	88%	224
8-Visita otorinolaringoiatrica	88%	859
9-Visita urologica	88%	322
10-Visita dermatologica	82%	774
11-Visita fisiatrica	94%	1119
12-Visita gastroenterologica	87%	149
13-Visita oncologica	96%	24
14-Visita pneumologica	68%	282
15-mammografia	83%	114
16-TC senza e con contrasto Torace	70%	320
17-TC senza e con contrasto Addome superiore	77%	22
18-TC senza e con contrasto Addome inferiore	75%	4
19-TC senza e con contrasto Addome completo	67%	364
20-TC senza e con contrasto Capo	76%	218
21-TC senza e con contrasto Rachide e speco vertebrale	81%	42
22-TC senza e con contrasto Bacino	50%	4
23-RMN Cervello e tronco encefalico	50%	157
24-RMN Pelvi, prostata e vescica	22%	23
25-RMN Muscoloscheletrica	57%	200
26-RMN Colonna vertebrale	49%	278
27-Ecografia Capo e collo	87%	237
28-Ecografia cardiaca a riposo, Ecografia cardiaca con prova fisica o farma	79%	81
29-Ecocolordoppler dei tronchi sovra aortici	85%	144
30-Ecografia degli arti superiori o distrettuale, arteriosa o venosa, Ecografi	81%	278
31-Ecografia Addome superiore, Ecografia Addome inferiore, Ecografia Ad	82%	849
32-Ecografia Mammella	84%	189
33-Ecografia Ostetrico - Ginecologica	71%	7
34-Colonscopia	82%	330
35-Sigmoidoscopia con endoscopio flessibile, Proctosigmoidoscopia con er	79%	14
36-Esofagogastroduodenoscopia	79%	322
37-Elettrocardiogramma	77%	997
38-Elettrocardiogramma dinamico (Holter)	75%	110
39-Elettrocardiogramma da sforzo	65%	23
40-Audiometria	56%	41
41-Spirometria semplice, Spirometria globale	78%	45
42-Fondo Oculare	79%	14
43-Elettromiografia	30%	97
<b>Totale complessivo</b>	<b>77%</b>	<b>12439</b>

D – Differita



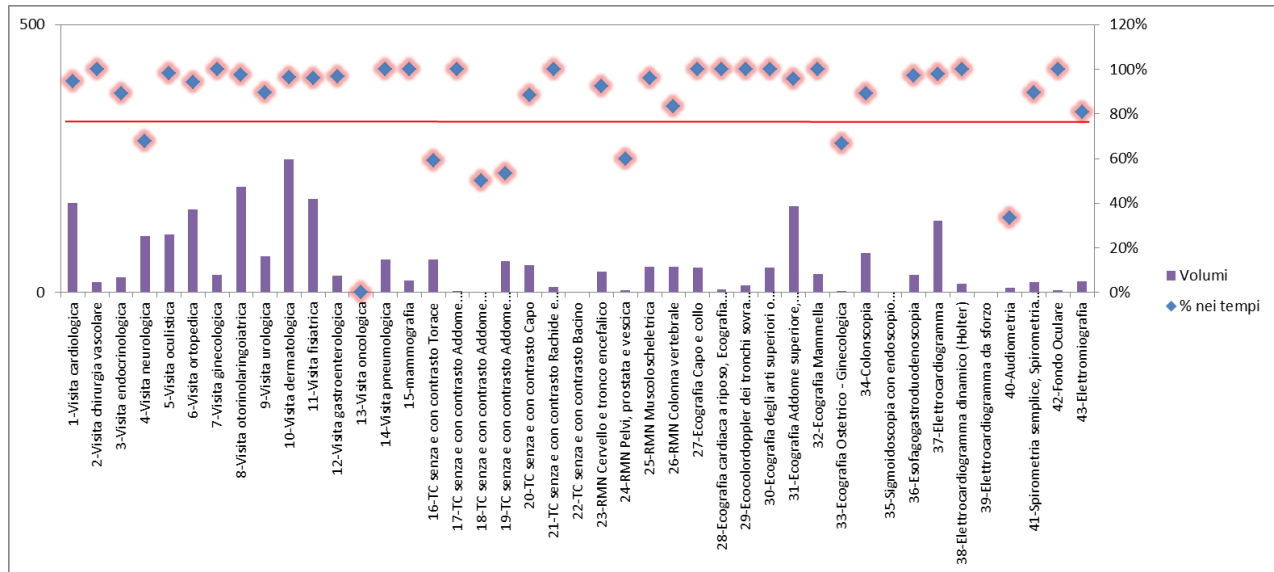
Prestazioni	% nei tempi	Volumi
1-Visita cardiologica	86%	958
2-Visita chirurgia vascolare	40%	82
3-Visita endocrinologica	22%	169
4-Visita neurologica	38%	352
5-Visita oculistica	74%	786
6-Visita ortopedica	76%	926
7-Visita ginecologica	79%	197
8-Visita otorinolaringoiatrica	90%	773
9-Visita urologica	84%	319
10-Visita dermatologica	78%	877
11-Visita fisiatrica	86%	708
12-Visita gastroenterologica	88%	169
13-Visita oncologica	100%	5
14-Visita pneumologica	65%	268
15-mammografia	94%	206
16-TC senza e con contrasto Torace	84%	267
17-TC senza e con contrasto Addome superiore	88%	24
18-TC senza e con contrasto Addome inferiore	100%	1
19-TC senza e con contrasto Addome completo	82%	215
20-TC senza e con contrasto Capo	97%	129
21-TC senza e con contrasto Rachide e speco vertebrale	100%	20
22-TC senza e con contrasto Bacino	100%	1
23-RMN Cervello e tronco encefalico	59%	167
24-RMN Pelvi, prostata e vescica	40%	10
25-RMN Muscoloscheletrica	96%	207
26-RMN Colonna vertebrale	95%	310
27-Ecografia Capo e collo	95%	312
28-Ecografia cardiaca a riposo, Ecografia cardiaca con prova fisica o farma	92%	212
29-Ecocolordoppler dei tronchi sovra aortici	93%	342
30-Ecografia degli arti superiori o distrettuale, arteriosa o venosa, Ecografi	97%	235
31-Ecografia Addome superiore, Ecografia Addome inferiore, Ecografia Ad	94%	841
32-Ecografia Mammella	93%	166
33-Ecografia Ostetrico - Ginecologica	100%	7
34-Colonscopia	71%	345
35-Sigmoidoscopia con endoscopio flessibile, Proctosigmoidoscopia con er	85%	13
36-Esofagogastroduodenoscopia	76%	480
37-Elettrocardiogramma	98%	934
38-Elettrocardiogramma dinamico (Holter)	99%	179
39-Elettrocardiogramma da sforzo	95%	76
40-Audiometria	92%	65
41-Spirometria semplice, Spirometria globale	84%	80
42-Fondo Oculare	83%	47
43-Elettromiografia	59%	162
<b>Totale complessivo</b>	<b>83%</b>	<b>12642</b>

**Riepilogo complessivo regionale**

Aziende	B - Breve					D - Differita				
	Totali	% nei tempi	Mobilità	Mobilità /Totali	di cui nei tempi	Totali	% nei tempi	Mobilità	Mobilità /Totali	di cui nei tempi
ASUI Trieste	2366	92%	33	1,39%	67%	2144	97%	20	0,93%	65%
AAS2	3295	86%	270	8,19%	45%	4407	86%	493	11,19%	71%
AAS3	1609	65%	557	34,62%	52%	1665	76%	517	31,05%	63%
ASUI Udine	2480	48%	386	15,56%	74%	2248	65%	349	15,52%	90%
AAS5	2689	86%	65	2,42%	46%	2178	85%	90	4,13%	79%
FVG	12439	77%	1311	10,54%	58%	12642	83%	1469	11,62%	73%

### 3. ASUI Trieste (201)

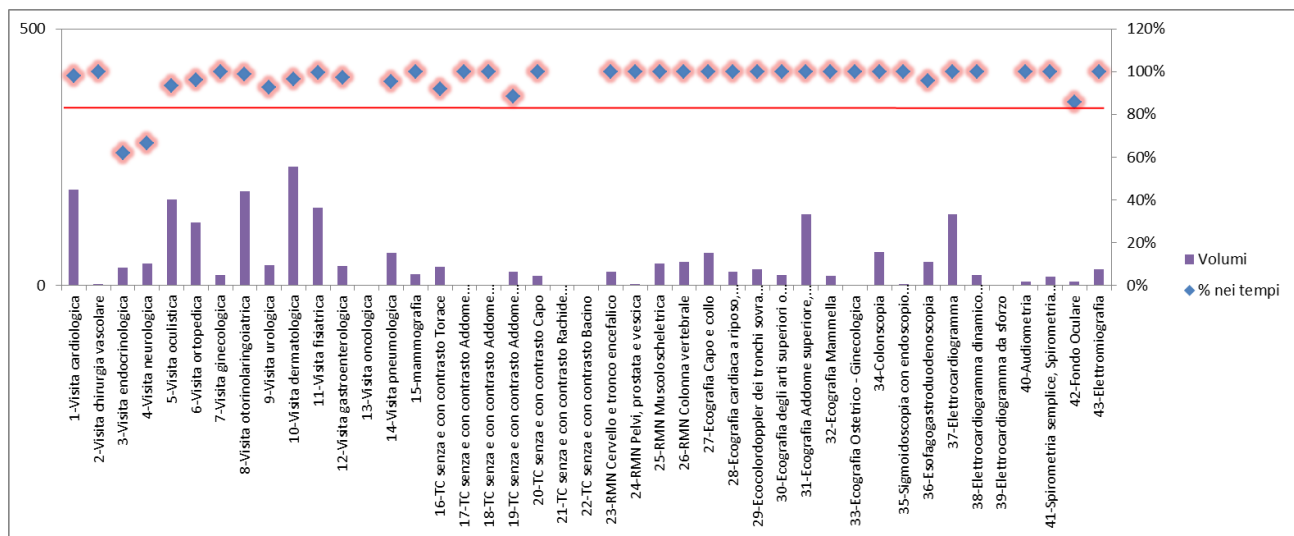
#### B - Breve



Prestazioni	B - Breve				
	Totali	% nei tempi	Extra ASUITS	Extra ASUITS /Totali	di cui nei tempi
1-Visita cardiologica	167	95%	2	1,20%	100%
2-Visita chirurgia vascolare	19	100%			
3-Visita endocrinologica	28	89%			
4-Visita neurologica	105	68%			
5-Visita oculistica	109	98%	1	0,92%	100%
6-Visita ortopedica	155	94%	3	1,94%	33%
7-Visita ginecologica	33	100%	2	6,06%	100%
8-Visita otorinolaringoiatrica	197	97%	2	1,02%	100%
9-Visita urologica	67	90%	1	1,49%	100%
10-Visita dermatologica	248	96%			
11-Visita fisiatrica	174	96%	3	1,72%	100%
12-Visita gastroenterologica	32	97%	1	3,13%	0%
13-Visita oncologica	1	0%	1	100,00%	0%
14-Visita pneumologica	61	100%			
15-mammografia	22	100%			
16-TC senza e con contrasto Torace	61	59%	3	4,92%	33%
17-TC senza e con contrasto Addome superiore	3	100%			
18-TC senza e con contrasto Addome inferiore	2	50%			
19-TC senza e con contrasto Addome completo	58	53%	2	3,45%	0%
20-TC senza e con contrasto Capo	51	88%	1	1,96%	0%
21-TC senza e con contrasto Rachide e speco vertebrale	11	100%			
22-TC senza e con contrasto Bacino					
23-RMN Cervello e tronco encefalico	39	92%			
24-RMN Pelvi, prostata e vescica	5	60%			
25-RMN Muscoloscheletrica	48	96%			
26-RMN Colonna vertebrale	48	83%			
27-Ecografia Capo e collo	47	100%			
28-Ecografia cardiaca a riposo, Ecografia cardiaca con prova fisica o farmacologica	6	100%			
29-Ecocolordoppler dei tronchi sovra aortici	14	100%			
30-Ecografia degli arti superiori o distrettuale, arteriosa o venosa, Ecografia degli arti inferiori	47	100%			
31-Ecografia Addome superiore, Ecografia Addome inferiore, Ecografia Addome completo	161	96%			
32-Ecografia Mammella	34	100%			
33-Ecografia Ostetrico - Ginecologica	3	67%			
34-Colonscopia	74	89%	5	6,76%	100%
35-Sigmoidoscopia con endoscopio flessibile, Proctosigmoidoscopia con endoscopio rigido					
36-Esofagogastroduodenoscopia	33	97%	2	6,06%	100%
37-Elettrocardiogramma	134	98%	2	1,49%	100%
38-Elettrocardiogramma dinamico (Holter)	16	100%			
39-Elettrocardiogramma da sforzo					
40-Audiometria	9	33%			
41-Spirometria semplice, Spirometria globale	19	89%			
42-Fondo Oculare	4	100%			
43-Elettromiografia	21	81%	2		0%
<b>Totale complessivo</b>	<b>2366</b>	<b>92%</b>	<b>33</b>	<b>1,39%</b>	<b>67%</b>

NB: Extra ASUITS sono le richieste di pazienti assistiti da ASUITS che si sono rivolti ad altre aziende della regione

D – Differita



Prestazioni	D - Differita				
	Totali	% nei tempi	Extra ASUITS	Extra ASUITS /Totali	di cui nei tempi
1-Visita cardiologica	186	98%			
2-Visita chirurgia vascolare	3	100%			
3-Visita endocrinologica	34	62%	2	5,88%	50%
4-Visita neurologica	42	67%	1	2,38%	100%
5-Visita oculistica	167	93%			
6-Visita ortopedica	123	96%	2	1,63%	100%
7-Visita ginecologica	21	100%			
8-Visita otorinolaringoiatrica	184	99%			
9-Visita urologica	40	93%			
10-Visita dermatologica	232	97%			
11-Visita fisiatrica	152	99%	1	0,66%	0%
12-Visita gastroenterologica	38	97%	1	2,63%	0%
13-Visita oncologica	63	95%			
14-Visita pneumologica	22	100%			
15-mammografia	36	92%	3	8,33%	67%
16-TC senza e con contrasto Torace	1	100%			
17-TC senza e con contrasto Addome superiore	1	100%			
18-TC senza e con contrasto Addome inferiore	26	88%	2	7,69%	50%
19-TC senza e con contrasto Addome completo	19	100%			
20-TC senza e con contrasto Capo	19	100%			
21-TC senza e con contrasto Rachide e speco vertebrale	27	100%			
22-TC senza e con contrasto Bacino	2	100%			
23-RMN Cervello e tronco encefalico	42	100%			
24-RMN Pelvi, prostata e vescica	46	100%			
25-RMN Muscoloscheletrica	63	100%	1	2,38%	100%
26-RMN Colonna vertebrale	26	100%			
27-Ecografia Capo e collo	32	100%			
28-Ecografia cardiaca a riposo, Ecografia cardiaca con prova fisica o farma	21	100%	1	4,76%	100%
29-Ecocolordoppler dei tronchi sovra aortici	138	100%	1	0,72%	100%
30-Ecografia degli arti superiori o distrettuale, arteriosa o venosa, Ecografia	19	100%			
31-Ecografia Addome superiore, Ecografia Addome inferiore, Ecografia Ad	1	100%			
32-Ecografia Mammella	65	100%	1	1,54%	100%
33-Ecografia Ostetrico - Ginecologica	3	100%			
34-Colonscopia	1	100%			
35-Sigmoidoscopia con endoscopio flessibile, Proctosigmoidoscopia con er	46	96%	2	4,35%	0%
36-Esofagogastroduodenoscopia	138	100%			
37-Elettrocardiogramma	21	100%	1	4,76%	100%
38-Elettrocardiogramma dinamico (Holter)	8	100%			
39-Elettrocardiogramma da sforzo	17	100%			
40-Audiometria	7	86%	1	14,29%	100%
41-Spirometria semplice, Spirometria globale	32	100%			
42-Fondo Oculare	2144	97%	20	0,93%	65%
43-Elettromiografia					
<b>Totale complessivo</b>	<b>2144</b>	<b>97%</b>	<b>20</b>	<b>0,93%</b>	<b>65%</b>

NB: Extra ASUITS sono le richieste di pazienti assistiti da ASUITS che si sono rivolti ad altre aziende della regione



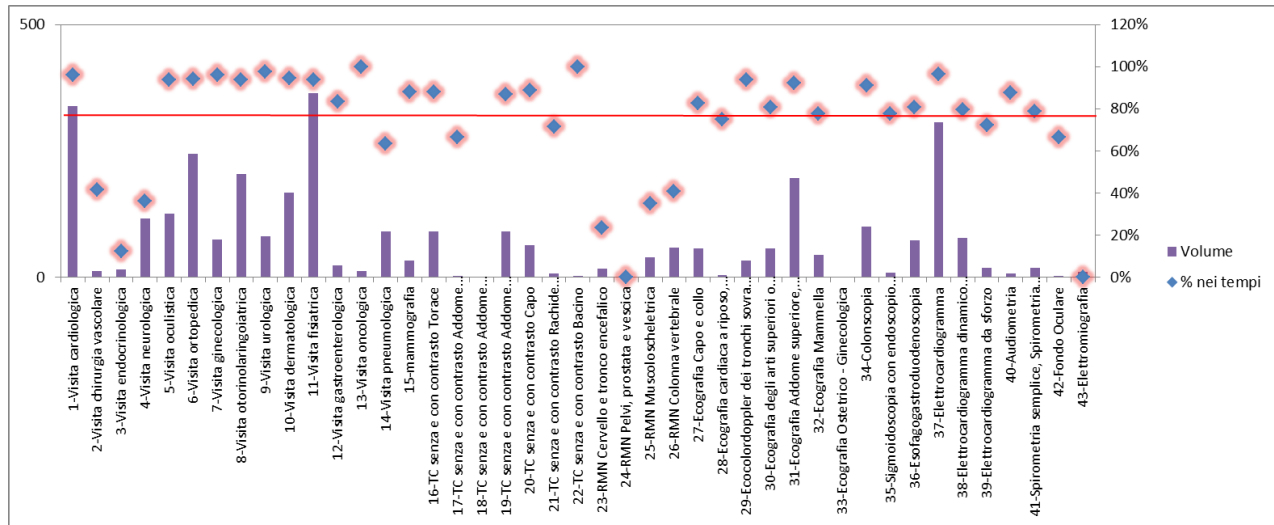
**Dettaglio prenotazioni per assistiti di ASUI Trieste presso altri erogatori regionali**

La tabella descrive come si è distribuita la domanda di assistiti dell'azienda ASUI di Trieste presso le altre aziende regionali.

Prestazioni	B - Breve			D - Differita		
	In tempo	Fuori tempo	Totale	In tempo	Fuori tempo	Totale
<b>1-Visita cardiologica</b>	2		2			
A.A.S. N. 5 - FRIULI OCCIDENTALE	1		1			
ASUI UDINE	1		1			
<b>3-Visita endocrinologica</b>				1	1	2
ASUI UDINE				1	1	2
<b>4-Visita neurologica</b>				1		1
ASUI UDINE				1		1
<b>5-Visita oculistica</b>	1		1			
A.A.S. N. 5 - FRIULI OCCIDENTALE	1		1			
<b>6-Visita ortopedica</b>	1	2	3	2		2
A.A.S. N. 2 - BASSA FRIULANA-ISONTINA	1		1	2		2
A.A.S. N. 5 - FRIULI OCCIDENTALE		2	2			
<b>7-Visita ginecologica</b>	2		2			
A.A.S. N. 2 - BASSA FRIULANA-ISONTINA	1		1			
CENTRO DI RIFERIMENTO ONCOLOGICO	1		1			
<b>8-Visita otorinolaringoiatrica</b>	2		2			
A.A.S. N. 2 - BASSA FRIULANA-ISONTINA	1		1			
A.A.S. N. 3 - ALTO FRIULI-COLLINARE-MEDIO FRIULI	1		1			
<b>9-Visita urologica</b>	1		1			
A.A.S. N. 5 - FRIULI OCCIDENTALE	1		1			
<b>11-Visita fisiatrica</b>	3		3		1	1
A.A.S. N. 2 - BASSA FRIULANA-ISONTINA	2		2			
A.A.S. N. 5 - FRIULI OCCIDENTALE	1		1			
ASUI UDINE					1	1
<b>12-Visita gastroenterologica</b>		1	1		1	1
A.A.S. N. 2 - BASSA FRIULANA-ISONTINA		1	1		1	1
<b>13-Visita oncologica</b>		1	1			
CENTRO DI RIFERIMENTO ONCOLOGICO		1	1			
<b>16-TC senza e con contrasto Torace</b>	1	2	3	2	1	3
A.A.S. N. 2 - BASSA FRIULANA-ISONTINA	1		1	1		1
A.A.S. N. 5 - FRIULI OCCIDENTALE		1	1			
ASUI UDINE		1	1		1	1
CENTRO DI RIFERIMENTO ONCOLOGICO				1		1
<b>19-TC senza e con contrasto Addome completo</b>		2	2	1	1	2
A.A.S. N. 2 - BASSA FRIULANA-ISONTINA				1		1
A.A.S. N. 5 - FRIULI OCCIDENTALE		1	1			
ASUI UDINE		1	1		1	1
<b>20-TC senza e con contrasto Capo</b>		1	1			
ASUI UDINE		1	1			
<b>25-RMN Muscoloscheletrica</b>				1		1
A.A.S. N. 2 - BASSA FRIULANA-ISONTINA				1		1
<b>30-Ecografia degli arti superiori o distrettuale, arteriosa o venosa, Ecografia</b>				1		1
A.A.S. N. 5 - FRIULI OCCIDENTALE				1		1
<b>31-Ecografia Addome superiore, Ecografia Addome inferiore, Ecografia A</b>				1		1
A.A.S. N. 2 - BASSA FRIULANA-ISONTINA				1		1
<b>34-Colonscopia</b>	5		5	1		1
A.A.S. N. 2 - BASSA FRIULANA-ISONTINA	4		4			
A.A.S. N. 3 - ALTO FRIULI-COLLINARE-MEDIO FRIULI	1		1	1		1
<b>36-Esofagogastroduodenoscopia</b>	2		2		2	2
A.A.S. N. 2 - BASSA FRIULANA-ISONTINA					1	1
A.A.S. N. 3 - ALTO FRIULI-COLLINARE-MEDIO FRIULI	2		2			
ASUI UDINE					1	1
<b>37-Elettrocardiogramma</b>	2		2			
A.A.S. N. 5 - FRIULI OCCIDENTALE	1		1			
ASUI UDINE	1		1			
<b>38-Elettrocardiogramma dinamico (Holter)</b>				1		1
A.A.S. N. 2 - BASSA FRIULANA-ISONTINA				1		1
<b>41-Spirometria semplice, Spirometria globale</b>				1		1
A.A.S. N. 2 - BASSA FRIULANA-ISONTINA				1		1
<b>43-Elettromiografia</b>		2	2			
ASUI UDINE		2	2			
<b>Totale complessivo</b>	<b>22</b>	<b>11</b>	<b>33</b>	<b>13</b>	<b>7</b>	<b>20</b>

## 4. AAS2 (202)

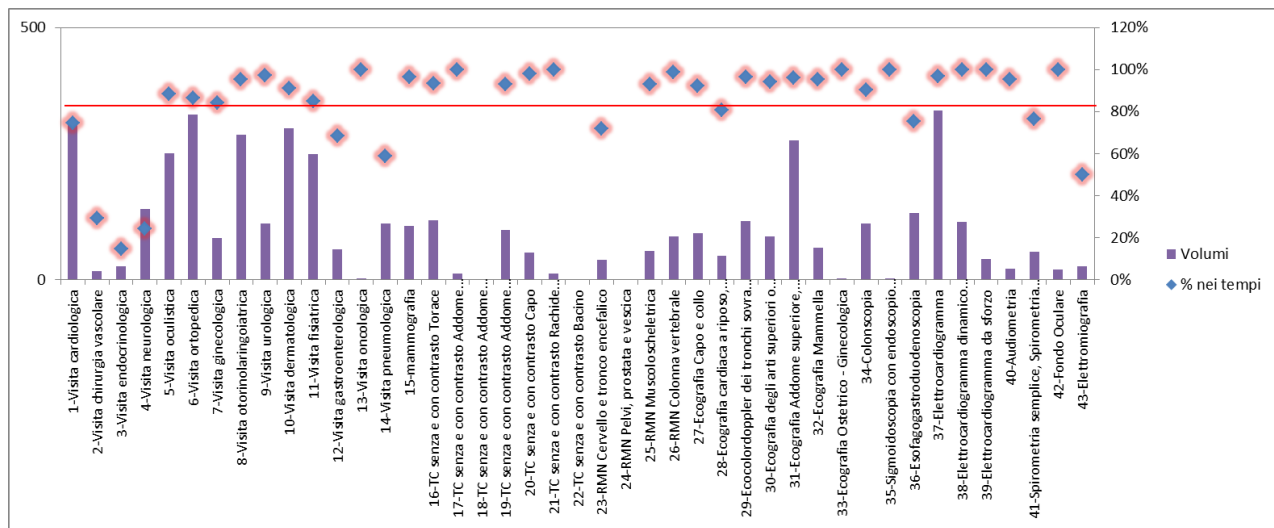
### B – Breve



Prestazioni	% nei tempi	Volume
1-Visita cardiologica	96%	338
2-Visita chirurgia vascolare	42%	12
3-Visita endocrinologica	13%	16
4-Visita neurologica	36%	116
5-Visita oculistica	94%	126
6-Visita ortopedica	94%	245
7-Visita ginecologica	96%	74
8-Visita otorinolaringoiatrica	94%	204
9-Visita urologica	98%	81
10-Visita dermatologica	95%	167
11-Visita fisiatrica	94%	364
12-Visita gastroenterologica	83%	24
13-Visita oncologica	100%	12
14-Visita pneumologica	63%	90
15-mammografia	88%	33
16-TC senza e con contrasto Torace	88%	91
17-TC senza e con contrasto Addome superiore	67%	3
18-TC senza e con contrasto Addome inferiore		
19-TC senza e con contrasto Addome completo	87%	91
20-TC senza e con contrasto Capo	89%	63
21-TC senza e con contrasto Rachide e speco vertebrale	71%	7
22-TC senza e con contrasto Bacino	100%	2
23-RMN Cervello e tronco encefalico	24%	17
24-RMN Pelvi, prostata e vescica	0%	3
25-RMN Muscoloscheletrica	35%	40
26-RMN Colonna vertebrale	41%	59
27-Ecografia Capo e collo	82%	57
28-Ecografia cardiaca a riposo, Ecografia cardiaca con prova fisica o farma	75%	4
29-Ecocolordoppler dei tronchi sovra aortici	94%	33
30-Ecografia degli arti superiori o distrettuale, arteriosa o venosa, Eco(colore)	81%	57
31-Ecografia Addome superiore, Ecografia Addome inferiore, Ecografia Addome completo	92%	196
32-Ecografia Mammella	78%	45
33-Ecografia Ostetrico - Ginecologica		
34-Colonscopia	91%	100
35-Sigmoidoscopia con endoscopio flessibile, Proctosigmoidoscopia con endoscopio rigido	78%	9
36-Esofagogastroduodenoscopia	81%	73
37-Elettrocardiogramma	96%	307
38-Elettrocardiogramma dinamico (Holter)	79%	78
39-Elettrocardiogramma da sforzo	72%	18
40-Audiometria	88%	8
41-Spirometria semplice, Spirometria globale	79%	19
42-Fondo Oculare	67%	3
43-Elettromiografia	0%	10
<b>Totale complessivo</b>	<b>86%</b>	<b>3295</b>

NB: Extra AAS2 sono le richieste di pazienti assistiti da AAS2 che si sono rivolti ad altre aziende della regione

D – Differita



Prestazioni	D - Differita				
	Totali	% nei tempi	Extra AAS2	Extra AAS2 /Totali	di cui nei tempi
1-Visita cardiologica	308	75%	21	6,82%	86%
2-Visita chirurgia vascolare	17	29%	17	100,00%	29%
3-Visita endocrinologica	27	15%	27	100,00%	15%
4-Visita neurologica	141	24%	48	34,04%	40%
5-Visita oculistica	251	88%	36	14,34%	94%
6-Visita ortopedica	328	86%	27	8,23%	48%
7-Visita ginecologica	82	84%	8	9,76%	63%
8-Visita otorinolaringoiatrica	287	95%	31	10,80%	90%
9-Visita urologica	111	97%	13	11,71%	85%
10-Visita dermatologica	301	91%	29	9,63%	55%
11-Visita fisiatrica	249	85%	10	4,02%	90%
12-Visita gastroenterologica	60	68%	19	31,67%	100%
13-Visita oncologica	2	100%			
14-Visita pneumologica	112	59%	8	7,14%	50%
15-mammografia	107	96%	4	3,74%	75%
16-TC senza e con contrasto Torace	118	93%	10	8,47%	30%
17-TC senza e con contrasto Addome superiore	13	100%			
18-TC senza e con contrasto Addome inferiore	13	100%			
19-TC senza e con contrasto Addome completo	99	93%	10	10,10%	50%
20-TC senza e con contrasto Capo	54	98%	2	3,70%	50%
21-TC senza e con contrasto Rachide e speco vertebrale	12	100%			
22-TC senza e con contrasto Bacino	12	100%			
23-RMN Cervello e tronco encefalico	39	72%	9	23,08%	67%
24-RMN Pelvi, prostata e vescica	39	72%	9	23,08%	67%
25-RMN Muscoloscheletrica	57	93%	11	19,30%	100%
26-RMN Colonna vertebrale	86	99%	29	33,72%	100%
27-Ecografia Capo e collo	92	92%	6	6,52%	83%
28-Ecografia cardiaca a riposo, Ecografia cardiaca con prova fisica o farmaco	47	81%	14	29,79%	100%
29-Ecocolordoppler dei tronchi sovra aortici	116	97%	11	9,48%	100%
30-Ecografia degli arti superiori o distrettuale, arteriosa o venosa, Ecografia di	86	94%	7	8,14%	100%
31-Ecografia Addome superiore, Ecografia Addome inferiore, Ecografia Addome	277	96%	20	7,22%	95%
32-Ecografia Mammella	64	95%	7	10,94%	86%
33-Ecografia Ostetrico - Ginecologica	2	100%			
34-Colonscopia	112	90%	5	4,46%	60%
35-Sigmoidoscopia con endoscopio flessibile, Proctosigmoidoscopia con endosc	3	100%			
36-Esofagogastroduodenoscopia	133	75%	9	6,77%	33%
37-Elettrocardiogramma	335	97%	22	6,57%	100%
38-Elettrocardiogramma dinamico (Holter)	114	100%	2	1,75%	100%
39-Elettrocardiogramma da sforzo	41	100%			
40-Audiometria	22	95%	2	9,09%	100%
41-Spirometria semplice, Spirometria globale	55	76%	1	1,82%	100%
42-Fondo Oculare	21	100%			
43-Elettromiografia	26	50%	18	69,23%	67%
<b>Totale complessivo</b>	<b>4407</b>	<b>86%</b>	<b>493</b>	<b>11,19%</b>	<b>71%</b>

NB: Extra AAS2 sono le richieste di pazienti assistiti da AAS2 che si sono rivolti ad altre aziende della regione

**Dettaglio prenotazioni per assistiti di AAS2 presso altri erogatori regionali**

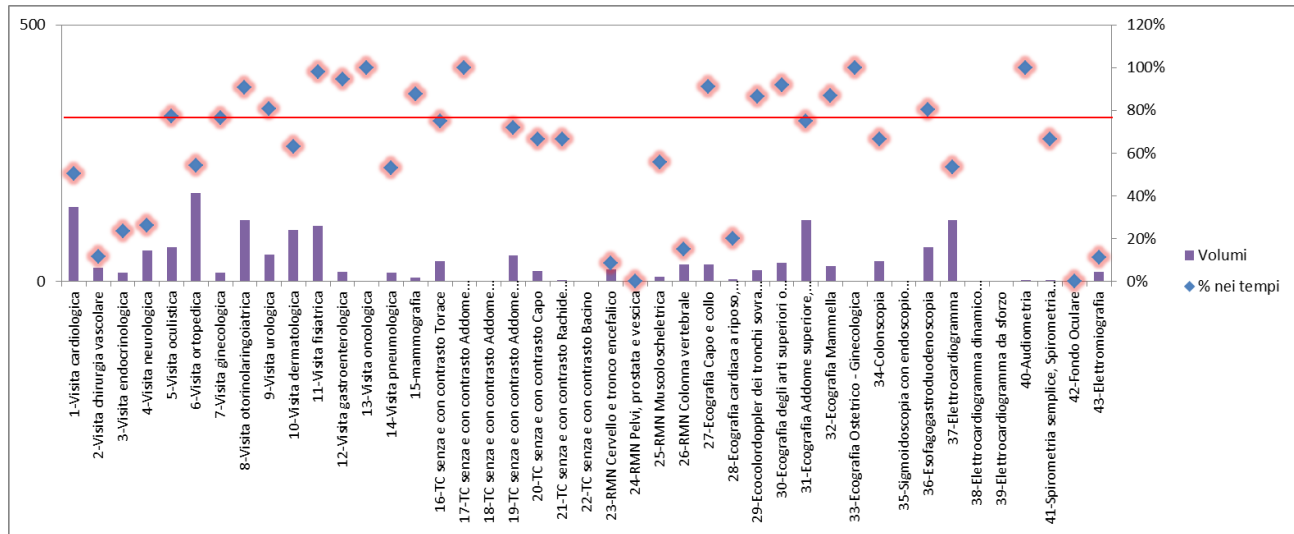
La tabella descrive come si è distribuita la domanda di assistiti dell'azienda AAS2 presso le altre aziende regionali.

Prestazioni	B - Breve			D - Differita		
	In tempo	Fuori tempo	Totale	In tempo	Fuori tempo	Totale
<b>1-Visita cardiologica</b>	5	5	10	18	3	21
A.A.S. N. 3 - ALTO FRIULI-COLLINARE-MEDIO FRIULI		1	1	1		1
A.A.S. N. 5 - FRIULI OCCIDENTALE	3		3			3
ASUI TRIESTE	2		2	6	1	7
ASUI UDINE		4	4	8	2	10
BURLO GAROFOLO TRIESTE				3		3
<b>2-Visita chirurgia vascolare</b>	5	7	12	5	12	17
A.A.S. N. 3 - ALTO FRIULI-COLLINARE-MEDIO FRIULI	1		1			1
ASUI TRIESTE	1	2	3	3		3
ASUI UDINE	3	5	8	2	12	14
BURLO GAROFOLO TRIESTE	2	14	16	4	23	27
A.A.S. N. 5 - FRIULI OCCIDENTALE					2	2
ASUI TRIESTE	1		1	1		1
ASUI UDINE	1	13	14		21	21
BURLO GAROFOLO TRIESTE		1	1	3		3
<b>4-Visita neurologica</b>	6	10	16	19	29	48
A.A.S. N. 3 - ALTO FRIULI-COLLINARE-MEDIO FRIULI				1		1
A.A.S. N. 5 - FRIULI OCCIDENTALE	1		1	12		12
ASUI TRIESTE	1	1	2	1	5	6
ASUI UDINE	4	9	13	3	24	27
BURLO GAROFOLO TRIESTE				2		2
<b>5-Visita oculistica</b>	11	3	14	34	2	36
A.A.S. N. 5 - FRIULI OCCIDENTALE	3		3	1		1
ASUI TRIESTE	2	1	3	2		2
ASUI UDINE	6	2	8	4	1	5
BURLO GAROFOLO TRIESTE				27	1	28
<b>6-Visita ortopedica</b>	3	12	15	13	14	27
A.A.S. N. 3 - ALTO FRIULI-COLLINARE-MEDIO FRIULI				2	2	4
A.A.S. N. 5 - FRIULI OCCIDENTALE	1	4	5	3	3	3
ASUI TRIESTE		1	1	1	1	2
ASUI UDINE	2	7	9	8	8	8
BURLO GAROFOLO TRIESTE				10		10
<b>7-Visita ginecologica</b>	4	1	5	5	3	8
A.A.S. N. 5 - FRIULI OCCIDENTALE				2		2
ASUI TRIESTE				3		3
ASUI UDINE	2	1	3		3	3
BURLO GAROFOLO TRIESTE	1		1			1
CENTRO DI RIFERIMENTO ONCOLOGICO	1		1			1
<b>8-Visita otorinolaringoiatrica</b>	2	5	7	28	3	31
A.A.S. N. 3 - ALTO FRIULI-COLLINARE-MEDIO FRIULI	1		1	4		4
A.A.S. N. 5 - FRIULI OCCIDENTALE				2		2
ASUI UDINE	1	4	5	2	3	5
BURLO GAROFOLO TRIESTE		1	1	20		20
<b>9-Visita urologica</b>	8	1	9	11	2	13
A.A.S. N. 3 - ALTO FRIULI-COLLINARE-MEDIO FRIULI				1		1
A.A.S. N. 5 - FRIULI OCCIDENTALE				1	1	1
ASUI TRIESTE	1		1	1		1
ASUI UDINE	7	1	8	8		8
BURLO GAROFOLO TRIESTE				1	1	2
<b>10-Visita dermatologica</b>	8	9	17	16	13	29
A.A.S. N. 3 - ALTO FRIULI-COLLINARE-MEDIO FRIULI				1		1
A.A.S. N. 5 - FRIULI OCCIDENTALE	2		2	2		2
ASUI TRIESTE	1	1	2		3	3
ASUI UDINE	5	7	12	2	10	12
BURLO GAROFOLO TRIESTE		1	1	11		11
<b>11-Visita fisiatrica</b>	6		6	9	1	10
A.A.S. N. 5 - FRIULI OCCIDENTALE	1		1			1
ASUI TRIESTE				2		2
ASUI UDINE	5		5	7	1	8
BURLO GAROFOLO TRIESTE	3	2	5	19		19
A.A.S. N. 3 - ALTO FRIULI-COLLINARE-MEDIO FRIULI				1		1
A.A.S. N. 5 - FRIULI OCCIDENTALE				2		2
ASUI UDINE	3	1	4	12		12
BURLO GAROFOLO TRIESTE				4		4
CENTRO DI RIFERIMENTO ONCOLOGICO		1	1			1
<b>13-Visita oncologica</b>	1		1			1
CENTRO DI RIFERIMENTO ONCOLOGICO	1		1			1
<b>14-Visita pneumologica</b>	1	5	6	4	4	8
ASUI TRIESTE	1	1	2	2		2
ASUI UDINE		4	4	2	4	6
<b>15-mammografia</b>	2	3	5	3	1	4
ASUI TRIESTE	1		1	1		2
ASUI UDINE	1	3	4	2		2
BURLO GAROFOLO TRIESTE	3	5	8	3	7	10
A.A.S. N. 3 - ALTO FRIULI-COLLINARE-MEDIO FRIULI	2		2	1		1
A.A.S. N. 5 - FRIULI OCCIDENTALE				1		1
ASUI UDINE	1	5	6	1	7	8
<b>17-TC senza e con contrasto Addome superiore</b>	1	1				
ASUI TRIESTE	1	1				

Prestazioni	B - Breve			D - Differita		
	In tempo	Fuori tempo	Totale	In tempo	Fuori tempo	Totale
<b>19-TC senza e con contrasto Addome completo</b>	6	4	10	5	5	10
A.A.S. N. 3 - ALTO FRIULI-COLLINARE-MEDIO FRIULI	4		4	1		1
A.A.S. N. 5 - FRIULI OCCIDENTALE				1		1
ASUI UDINE	2	4	6	2	5	7
CENTRO DI RIFERIMENTO ONCOLOGICO				1		1
<b>20-TC senza e con contrasto Capo</b>	2	4	6	1	1	2
A.A.S. N. 3 - ALTO FRIULI-COLLINARE-MEDIO FRIULI	2		2			2
ASUI TRIESTE		1	1	1		1
ASUI UDINE		3	3		1	1
<b>21-TC senza e con contrasto Rachide e speco vertebrale</b>	1	1	2			
ASUI TRIESTE	1		1			1
CENTRO DI RIFERIMENTO ONCOLOGICO		1	1			1
<b>23-RMN Cervello e tronco encefalico</b>		3	3	6	3	9
ASUI TRIESTE		1	1	1		1
ASUI UDINE		2	2	5	3	8
BURLO GAROFOLO TRIESTE						
<b>24-RMN Pelvi, prostata e vescica</b>		3	3			
ASUI UDINE		2	2			
CENTRO DI RIFERIMENTO ONCOLOGICO		1	1			
<b>25-RMN Muscoloscheletrica</b>	7	4	11	11		11
A.A.S. N. 5 - FRIULI OCCIDENTALE	1	2	3	2		2
ASUI TRIESTE	4	1	5	8		8
ASUI UDINE	2	1	3	1		1
<b>26-RMN Colonna vertebrale</b>	4	14	18	29		29
A.A.S. N. 5 - FRIULI OCCIDENTALE				1		1
ASUI TRIESTE	3	1	4	6		6
ASUI UDINE	1	13	14	22		22
<b>27-Ecografia Capo e collo</b>	3	5	8	5	1	6
A.A.S. N. 3 - ALTO FRIULI-COLLINARE-MEDIO FRIULI				1		1
ASUI TRIESTE				1		1
ASUI UDINE	3	5	8	3	1	4
<b>28-Ecografia cardiaca a riposo, Ecografia cardiaca con prova fisica o farm</b>	1	1	2	14		14
A.A.S. N. 5 - FRIULI OCCIDENTALE				2		2
ASUI TRIESTE				6		6
ASUI UDINE	1	1	2	2	2	2
BURLO GAROFOLO TRIESTE				4		4
<b>29-Ecolordoppler dei tronchi sovra aortici</b>	8		8	11		11
A.A.S. N. 3 - ALTO FRIULI-COLLINARE-MEDIO FRIULI				1		1
A.A.S. N. 5 - FRIULI OCCIDENTALE	1		1	3	2	2
ASUI TRIESTE	3		3	2		2
ASUI UDINE	4		4	8		8
<b>30-Ecografia degli arti superiori o distrettuale, arteriosa o venosa, Ecogra</b>				7		7
A.A.S. N. 3 - ALTO FRIULI-COLLINARE-MEDIO FRIULI				1		1
ASUI TRIESTE				2		2
ASUI UDINE				4		4
<b>31-Ecografia Addome superiore, Ecografia Addome inferiore, Ecografia A</b>	7	3	10	19	1	20
A.A.S. N. 3 - ALTO FRIULI-COLLINARE-MEDIO FRIULI	2		2	1		1
A.A.S. N. 5 - FRIULI OCCIDENTALE	1		1			1
ASUI TRIESTE	1		1	6	1	7
ASUI UDINE	3	3	6	10		10
BURLO GAROFOLO TRIESTE				2		2
<b>32-Ecografia Mammella</b>	4	6	10	6	1	7
ASUI TRIESTE				1		1
ASUI UDINE	4	6	10	6		6
<b>34-Colonscopia</b>	2	1	3	3	2	5
A.A.S. N. 3 - ALTO FRIULI-COLLINARE-MEDIO FRIULI	2		2	1		1
ASUI UDINE		1	1	2	2	4
<b>36-Esofagogastroduodenoscopia</b>	3	5	8	3	6	9
A.A.S. N. 3 - ALTO FRIULI-COLLINARE-MEDIO FRIULI	2		2	2		2
A.A.S. N. 5 - FRIULI OCCIDENTALE	1		1			1
ASUI UDINE		5	5	1	6	7
<b>37-Elettrocardiogramma</b>	3	3	6	22		22
A.A.S. N. 5 - FRIULI OCCIDENTALE	3		3	2		2
ASUI TRIESTE				7		7
ASUI UDINE		3	3	11		11
BURLO GAROFOLO TRIESTE				2		2
<b>38-Elettrocardiogramma dinamico (Holter)</b>	1		1	2		2
A.A.S. N. 5 - FRIULI OCCIDENTALE				1		1
ASUI TRIESTE	1		1			1
ASUI UDINE				1		1
<b>40-Audiometria</b>		1	1	2		2
ASUI UDINE		1	1			1
BURLO GAROFOLO TRIESTE				2		2
<b>41-Spirometria semplice, Spirometria globale</b>				1		1
ASUI UDINE				1		1
<b>43-Elettromiografia</b>	7		7	12	6	18
A.A.S. N. 5 - FRIULI OCCIDENTALE	1		1	2		2
ASUI TRIESTE				8	1	9
ASUI UDINE		6	6	2	5	7
<b>Totale complessivo</b>	<b>122</b>	<b>148</b>	<b>270</b>	<b>350</b>	<b>143</b>	<b>493</b>

## 5. AAS3 (203)

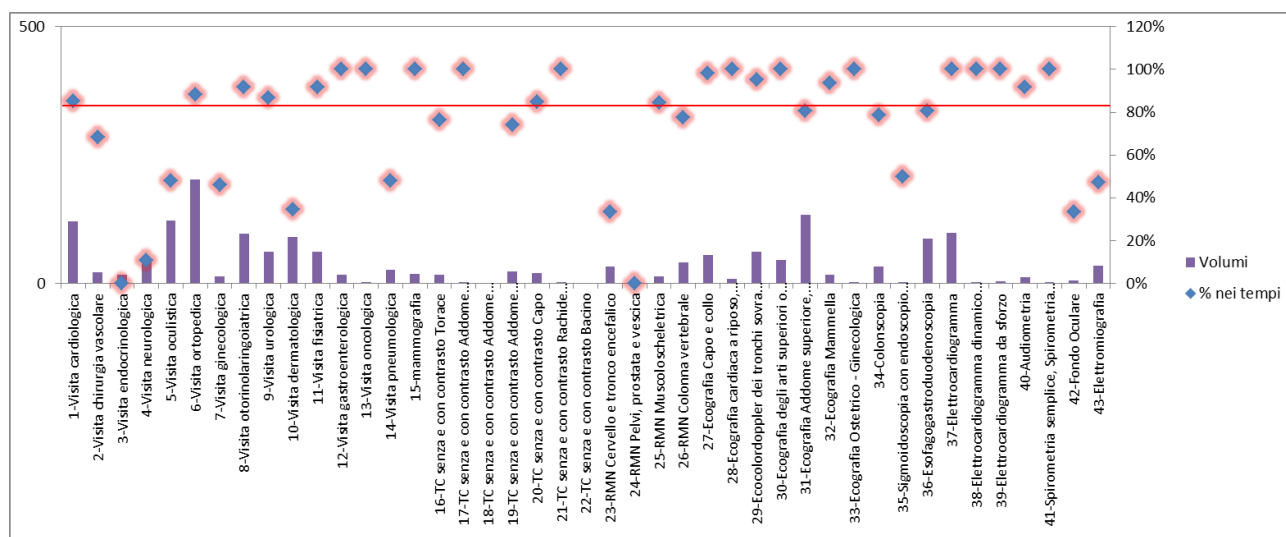
### B – Breve



Prestazioni	B - Breve				
	Totali	% nei tempi	Extra AAS3	Extra AAS3 /Totali	di cui nei tempi
1-Visita cardiologica	145	50%	44	30,34%	55%
2-Visita chirurgia vascolare	26	12%	12	46,15%	25%
3-Visita endocrinologica	17	24%	17	100,00%	24%
4-Visita neurologica	61	26%	50	81,97%	32%
5-Visita oculistica	66	77%	21	31,82%	90%
6-Visita ortopedica	173	54%	30	17,34%	53%
7-Visita ginecologica	17	76%	7	41,18%	57%
8-Visita otorinolaringoiatrica	120	91%	27	22,50%	70%
9-Visita urologica	52	81%	17	32,69%	94%
10-Visita dermatologica	100	63%	25	25,00%	28%
11-Visita fisiatrica	109	98%	34	31,19%	94%
12-Visita gastroenterologica	18	94%	3	16,67%	100%
13-Visita oncologica	1	100%			
14-Visita pneumologica	17	53%	16	94,12%	50%
15-mammografia	8	88%	4	50,00%	75%
16-TC senza e con contrasto Torace	40	75%	12	30,00%	42%
17-TC senza e con contrasto Addome superiore	1	100%			
18-TC senza e con contrasto Addome inferiore					
19-TC senza e con contrasto Addome completo	50	72%	17	34,00%	53%
20-TC senza e con contrasto Capo	21	67%	9	42,86%	33%
21-TC senza e con contrasto Rachide e speco vertebrale	3	67%	2	66,67%	50%
22-TC senza e con contrasto Bacino					
23-RMN Cervello e tronco encefalico	24	8%	21	87,50%	10%
24-RMN Pelvi, prostata e vescica	3	0%	3	100,00%	0%
25-RMN Muscoloscheletrica	9	56%	9	100,00%	56%
26-RMN Colonna vertebrale	33	15%	28	84,85%	18%
27-Ecografia Capo e collo	33	91%	17	51,52%	100%
28-Ecografia cardiaca a riposo, Ecografia cardiaca con prova fisica o farmaco	5	20%	4	80,00%	25%
29-Ecocolordoppler dei tronchi sovra aortici	22	86%	6	27,27%	83%
30-Ecografia degli arti superiori o distrettuale, arteriosa o venosa, Ecografia Doppler	36	92%	6	16,67%	83%
31-Ecografia Addome superiore, Ecografia Addome inferiore, Ecografia Addome completo	119	75%	19	15,97%	63%
32-Ecografia Mammella	30	87%	13	43,33%	69%
33-Ecografia Ostetrico - Ginecologica	1	100%	1	100,00%	100%
34-Colonscopia	39	67%	8	20,51%	75%
35-Sigmoidoscopia con endoscopio flessibile, Proctosigmoidoscopia con endoscopio rigido					
36-Esofagogastroduodenoscopia	66	80%	8	12,12%	25%
37-Elettrocardiogramma	120	53%	45	37,50%	56%
38-Elettrocardiogramma dinamico (Holter)					
39-Elettrocardiogramma da sforzo					
40-Audiometria	2	100%			
41-Spirometria semplice, Spirometria globale	3	67%	3	100,00%	67%
42-Fondo Oculare	1	0%	1	100,00%	0%
43-Elettromiografia	18	11%	18	100,00%	11%
<b>Totale complessivo</b>	<b>1609</b>	<b>65%</b>	<b>557</b>	<b>34,62%</b>	<b>52%</b>

NB: Extra AAS3 sono le richieste di pazienti assistiti da AAS3 che si sono rivolti ad altre aziende della regione

D – Differita



Prestazioni	D - Differita				
	Totali	% nei tempi	Extra AAS3	Extra AAS3 /Totali	di cui nei tempi
1-Visita cardiologica	121	85%	27	22,31%	89%
2-Visita chirurgia vascolare	22	68%	10	45,45%	30%
3-Visita endocrinologica	17	0%	17	100,00%	0%
4-Visita neurologica	46	11%	40	86,96%	13%
5-Visita oculistica	123	48%	36	29,27%	72%
6-Visita ortopedica	202	88%	23	11,39%	48%
7-Visita ginecologica	13	46%	5	38,46%	60%
8-Visita otorinolaringoiatrica	97	92%	16	16,49%	56%
9-Visita urologica	61	87%	12	19,67%	92%
10-Visita dermatologica	90	34%	32	35,56%	44%
11-Visita fisiatrica	61	92%	13	21,31%	62%
12-Visita gastroenterologica	17	100%	2	11,76%	100%
13-Visita oncologica	1	100%	1	100,00%	100%
14-Visita pneumologica	27	48%	27	100,00%	48%
15-mammografia	18	100%	1	5,56%	100%
16-TC senza e con contrasto Torace	17	76%	8	47,06%	75%
17-TC senza e con contrasto Addome superiore	1	100%			
18-TC senza e con contrasto Addome inferiore	1	100%			
19-TC senza e con contrasto Addome completo	23	74%	10	43,48%	70%
20-TC senza e con contrasto Capo	20	85%	4	20,00%	75%
21-TC senza e con contrasto Rachide e speco vertebrale	2	100%			
22-TC senza e con contrasto Bacino	2	100%			
23-RMN Cervello e tronco encefalico	33	33%	24	72,73%	42%
24-RMN Pelvi, prostata e vescica	2	0%	2	100,00%	0%
25-RMN Muscoloscheletrica	13	85%	12	92,31%	83%
26-RMN Colonna vertebrale	40	78%	31	77,50%	94%
27-Ecografia Capo e collo	55	98%	5	9,09%	80%
28-Ecografia cardiaca a riposo, Ecografia cardiaca con prova fisica o farmacologica	8	100%	7	87,50%	100%
29-Ecocolordoppler dei tronchi sovra aortici	61	95%	15	24,59%	87%
30-Ecografia degli arti superiori o distrettuale, arteriosa o venosa, Ecografia degli arti inferiori	46	100%	13	28,26%	100%
31-Ecografia Addome superiore, Ecografia Addome inferiore, Ecografia Addome completo	133	80%	22	16,54%	95%
32-Ecografia Mammella	16	94%	6	37,50%	100%
33-Ecografia Ostetrico - Ginecologica	1	100%			
34-Colonscopia	33	79%	6	18,18%	67%
35-Sigmoidoscopia con endoscopio flessibile, Proctosigmoidoscopia con endoscopio rigido	2	50%	1	50,00%	100%
36-Esofagogastroduodenoscopia	87	80%	13	14,94%	46%
37-Elettrocardiogramma	98	100%	28	28,57%	100%
38-Elettrocardiogramma dinamico (Holter)	1	100%	1	100,00%	100%
39-Elettrocardiogramma da sforzo	4	100%	4	100,00%	100%
40-Audiometria	12	92%	6	50,00%	83%
41-Spirometria semplice, Spirometria globale	1	100%	1	100,00%	100%
42-Fondo Oculare	6	33%	2	33,33%	100%
43-Elettromiografia	34	47%	34	100,00%	47%
<b>Totale complessivo</b>	<b>1665</b>	<b>76%</b>	<b>517</b>	<b>31,05%</b>	<b>63%</b>

NB: Extra AAS3 sono le richieste di pazienti assistiti da AAS3 che si sono rivolti ad altre aziende della regione

**Dettaglio prenotazioni per assistiti di AAS3 presso altri erogatori regionali**

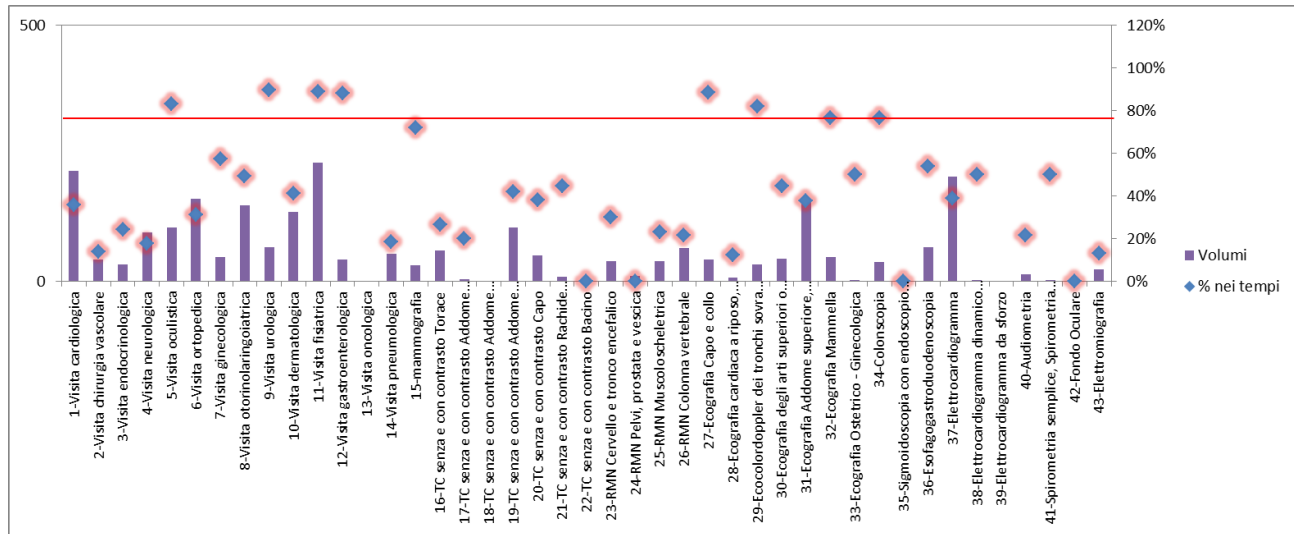
La tabella descrive come si è distribuita la domanda di assistiti dell'azienda AAS3 presso le altre aziende regionali.

Prestazioni	B - Breve			D - Differita		
	In tempo	Fuori tempo	Totale	In tempo	Fuori tempo	Totale
<b>1-Visita cardiologica</b>	24	20	44	24	3	27
A.A.S. N. 2 - BASSA FRIULANA-ISONTINA	9	1	10	1		1
A.A.S. N. 5 - FRIULI OCCIDENTALE	6		6	4		4
ASUI UDINE	9	19	28	18	3	21
BURLO GAROFOLO TRIESTE				1		1
<b>2-Visita chirurgia vascolare</b>	3	9	12	3	7	10
ASUI UDINE	3	9	12	3	7	10
<b>3-Visita endocrinologica</b>	4	13	17	17		17
A.A.S. N. 5 - FRIULI OCCIDENTALE	1		1		2	2
ASUI UDINE	3	13	16	15		15
<b>4-Visita neurologica</b>	16	34	50	5	35	40
A.A.S. N. 2 - BASSA FRIULANA-ISONTINA	1	3	4			
A.A.S. N. 5 - FRIULI OCCIDENTALE	2		2	1		1
ASUI TRIESTE		1	1			
ASUI UDINE	13	30	43	4	35	39
<b>5-Visita oculistica</b>	19	2	21	26	10	36
A.A.S. N. 2 - BASSA FRIULANA-ISONTINA	4		4	6	2	8
A.A.S. N. 5 - FRIULI OCCIDENTALE				2		2
ASUI UDINE	15	2	17	17	8	25
BURLO GAROFOLO TRIESTE				1		1
<b>6-Visita ortopedica</b>	16	14	30	11	12	23
A.A.S. N. 2 - BASSA FRIULANA-ISONTINA	9	1	10	7		7
A.A.S. N. 5 - FRIULI OCCIDENTALE	4	1	5	3	5	8
ASUI UDINE	3	12	15	1	7	8
<b>7-Visita ginecologica</b>	4	3	7	3	2	5
A.A.S. N. 2 - BASSA FRIULANA-ISONTINA	1		1			
A.A.S. N. 5 - FRIULI OCCIDENTALE				2		2
ASUI UDINE	3	3	6		2	2
CENTRO DI RIFERIMENTO ONCOLOGICO				1		1
<b>8-Visita otorinolaringoiatrica</b>	19	8	27	9	7	16
A.A.S. N. 2 - BASSA FRIULANA-ISONTINA	4		4	1		1
A.A.S. N. 5 - FRIULI OCCIDENTALE	7		7	3		3
ASUI UDINE	8	8	16	2	7	9
BURLO GAROFOLO TRIESTE				3		3
<b>9-Visita urologica</b>	16	1	17	11	1	12
A.A.S. N. 2 - BASSA FRIULANA-ISONTINA				2		2
A.A.S. N. 5 - FRIULI OCCIDENTALE	6		6	1		1
ASUI TRIESTE					1	1
ASUI UDINE	10	1	11	8		8
<b>10-Visita dermatologica</b>	7	18	25	14	18	32
A.A.S. N. 5 - FRIULI OCCIDENTALE	1		1	3	1	4
ASUI TRIESTE	1		1			
ASUI UDINE	5	16	21	11	17	28
BURLO GAROFOLO TRIESTE		2	2			
<b>11-Visita fisiatrica</b>	32	2	34	8	5	13
A.A.S. N. 2 - BASSA FRIULANA-ISONTINA	1		1			
A.A.S. N. 5 - FRIULI OCCIDENTALE	4		4			
ASUI UDINE	27	2	29	8	5	13
<b>12-Visita gastroenterologica</b>	3		3	2	2	2
ASUI UDINE	3		3	1	1	1
CENTRO DI RIFERIMENTO ONCOLOGICO				1		1
<b>13-Visita oncologica</b>				1	1	1
A.A.S. N. 2 - BASSA FRIULANA-ISONTINA				1		1
<b>14-Visita pneumologica</b>	8	8	16	13	14	27
A.A.S. N. 5 - FRIULI OCCIDENTALE	2		2	1		1
ASUI UDINE	6	8	14	11	14	25
BURLO GAROFOLO TRIESTE				1		1
<b>15-mammografia</b>	3	1	4	1	1	1
ASUI UDINE	3	1	4	1		1
<b>16-TC senza e con contrasto Torace</b>	5	7	12	6	2	8
A.A.S. N. 2 - BASSA FRIULANA-ISONTINA	1		1			
A.A.S. N. 5 - FRIULI OCCIDENTALE	1		1	1		1
ASUI UDINE	2	7	9	5	2	7
CENTRO DI RIFERIMENTO ONCOLOGICO	1		1			
<b>19-TC senza e con contrasto Addome completo</b>	9	8	17	7	3	10
A.A.S. N. 2 - BASSA FRIULANA-ISONTINA	1	1	2			
A.A.S. N. 5 - FRIULI OCCIDENTALE	1		1	2		2
ASUI UDINE	6	7	13	5	3	8
CENTRO DI RIFERIMENTO ONCOLOGICO	1		1			
<b>20-TC senza e con contrasto Capo</b>	3	6	9	3	1	4
A.A.S. N. 5 - FRIULI OCCIDENTALE	1		1			
ASUI UDINE	1	6	7	3	1	4
CENTRO DI RIFERIMENTO ONCOLOGICO	1		1			
<b>21-TC senza e con contrasto Rachide e speco vertebrale</b>	1	1	2			
ASUI UDINE	1	1	2			

Prestazioni	B - Breve			D - Differita		
	In tempo	Fuori tempo	Totale	In tempo	Fuori tempo	Totale
<b>23-RMN Cervello e tronco encefalico</b>	2	19	21	10	14	24
A.A.S. N. 2 - BASSA FRIULANA-ISONTINA		2	2	2	3	5
A.A.S. N. 5 - FRIULI OCCIDENTALE		1	1	1	1	2
ASUI UDINE	2	16	18	6	11	17
CENTRO DI RIFERIMENTO ONCOLOGICO				1		1
<b>24-RMN Pelvi, prostata e vescica</b>		3	3		2	2
ASUI UDINE		3	3		2	2
<b>25-RMN Muscoloscheletrica</b>	5	4	9	10	2	12
A.A.S. N. 2 - BASSA FRIULANA-ISONTINA	1		1	1	1	2
A.A.S. N. 5 - FRIULI OCCIDENTALE	2		2	1		1
ASUI TRIESTE				1		1
ASUI UDINE	2	4	6	8	1	9
<b>26-RMN Colonna vertebrale</b>	5	23	28	29	2	31
A.A.S. N. 2 - BASSA FRIULANA-ISONTINA	2	1	3	1	2	3
A.A.S. N. 5 - FRIULI OCCIDENTALE	1		1			
ASUI UDINE	2	22	24	27		27
CENTRO DI RIFERIMENTO ONCOLOGICO				1		1
<b>27-Ecografia Capo e collo</b>	17		17	4	1	5
ASUI UDINE	17		17	4	1	5
<b>28-Ecografia cardiaca a riposo, Ecografia cardiaca con prova fisica o farm</b>	1	3	4	7		7
A.A.S. N. 2 - BASSA FRIULANA-ISONTINA				1		1
A.A.S. N. 5 - FRIULI OCCIDENTALE	1		1			
ASUI UDINE		3	3	5		5
BURLO GAROFOLO TRIESTE				1		1
<b>29-Ecolodoppler dei tronchi sovra aortici</b>	5	1	6	13	2	15
A.A.S. N. 2 - BASSA FRIULANA-ISONTINA	1		1	1	1	2
A.A.S. N. 5 - FRIULI OCCIDENTALE				1		1
ASUI UDINE	4	1	5	11	2	13
<b>30-Ecografia degli arti superiori o distrettuale, arteriosa o venosa, Ecogra</b>	5	1	6	13		13
A.A.S. N. 2 - BASSA FRIULANA-ISONTINA	2		2			
A.A.S. N. 5 - FRIULI OCCIDENTALE	2		2			
ASUI UDINE	1	1	2	13		13
<b>31-Ecografia Addome superiore, Ecografia Addome inferiore, Ecografia A</b>	12	7	19	21	1	22
A.A.S. N. 2 - BASSA FRIULANA-ISONTINA	6	1	7			
A.A.S. N. 5 - FRIULI OCCIDENTALE	1	1	2	1	1	2
ASUI UDINE	5	5	10	21		21
<b>32-Ecografia Mammella</b>	9	4	13	6		6
A.A.S. N. 2 - BASSA FRIULANA-ISONTINA	1		1	2		2
A.A.S. N. 5 - FRIULI OCCIDENTALE	1		1			
ASUI UDINE	7	4	11	4		4
<b>33-Ecografia Ostetrico - Ginecologica</b>	1		1			
ASUI UDINE	1		1			
<b>34-Colonscopia</b>	6	2	8	4	2	6
A.A.S. N. 2 - BASSA FRIULANA-ISONTINA	2	1	3	3		3
A.A.S. N. 5 - FRIULI OCCIDENTALE	1		1	1	1	2
ASUI UDINE	3	1	4		1	1
<b>35-Sigmoidoscopia con endoscopio flessibile, Proctosigmoidoscopia con</b>				1		1
A.A.S. N. 5 - FRIULI OCCIDENTALE				1		1
<b>36-Esofagogastroduodenoscopia</b>	2	6	8	6	7	13
A.A.S. N. 2 - BASSA FRIULANA-ISONTINA				2		2
A.A.S. N. 5 - FRIULI OCCIDENTALE	1	3	4	3	1	4
ASUI UDINE	1	3	4	1	6	7
<b>37-Elettrocardiogramma</b>	25	20	45	28		28
A.A.S. N. 2 - BASSA FRIULANA-ISONTINA	5	1	6	1		1
A.A.S. N. 5 - FRIULI OCCIDENTALE	7		7	4		4
ASUI UDINE	13	19	32	22		22
BURLO GAROFOLO TRIESTE				1		1
<b>38-Elettrocardiogramma dinamico (Holter)</b>				1		1
ASUI UDINE				1		1
<b>39-Elettrocardiogramma da sforzo</b>				4		4
A.A.S. N. 2 - BASSA FRIULANA-ISONTINA				4		4
<b>40-Audiometria</b>				5	1	6
A.A.S. N. 5 - FRIULI OCCIDENTALE				1		1
ASUI UDINE				4	1	5
<b>41-Spirometria semplice, Spirometria globale</b>	2	1	3	1		1
A.A.S. N. 2 - BASSA FRIULANA-ISONTINA	1		1			
ASUI UDINE	1	1	2	1		1
<b>42-Fondo Oculare</b>		1	1	2		2
A.A.S. N. 2 - BASSA FRIULANA-ISONTINA				1		1
ASUI UDINE		1	1	1		1
<b>43-Elettromiografia</b>	2	16	18	16	18	34
A.A.S. N. 5 - FRIULI OCCIDENTALE		4	4	4		4
ASUI TRIESTE				1		1
ASUI UDINE	2	12	14	11	18	29
<b>Totale complessivo</b>	291	266	557	328	189	517

## 6. ASUI Udine (204)

### B - Breve

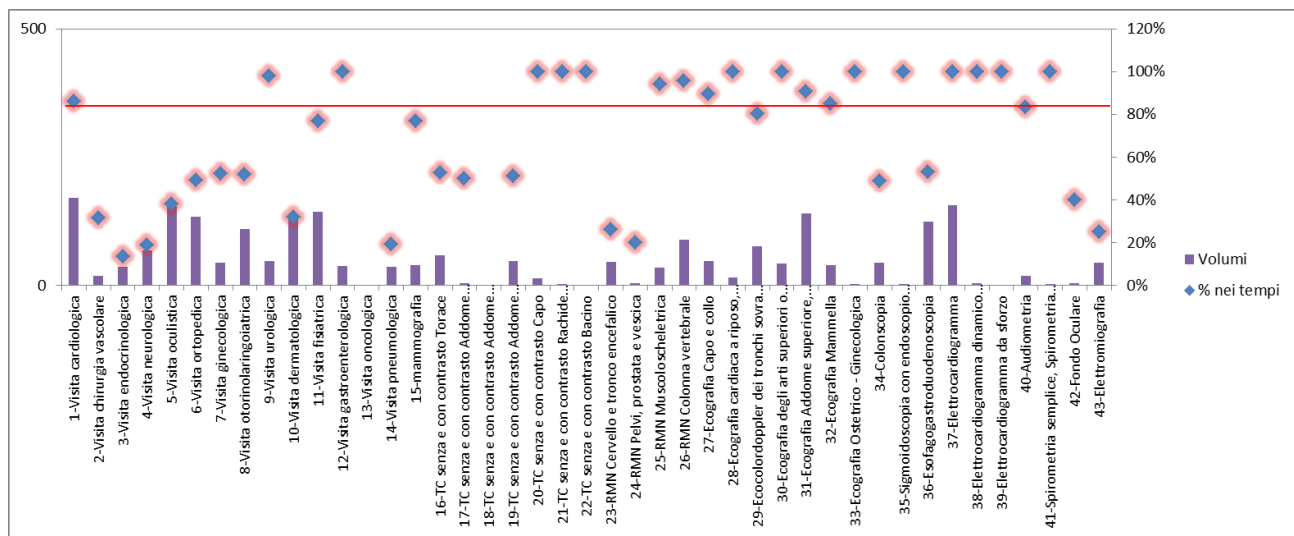


Prestazioni	B - Breve				
	Totali	% nei tempi	Extra ASUIUD	Extra ASUIUD /Totali	di cui nei tempi
1-Visita cardiologica	216	36%	29	13,43%	76%
2-Visita chirurgia vascolare	43	14%	3	6,98%	0%
3-Visita endocrinologica	33	24%			
4-Visita neurologica	96	18%	1	1,04%	0%
5-Visita oculistica	105	83%	4	3,81%	50%
6-Visita ortopedica	161	31%	44	27,33%	57%
7-Visita ginecologica	47	57%	1	2,13%	100%
8-Visita otorinolaringoiatrica	148	49%	26	17,57%	96%
9-Visita urologica	66	89%	2	3,03%	100%
10-Visita dermatologica	136	41%	16	11,76%	94%
11-Visita fisiatrica	232	89%	17	7,33%	100%
12-Visita gastroenterologica	42	88%	2	4,76%	100%
13-Visita oncologica					
14-Visita pneumologica	54	19%			
15-mammografia	32	72%	1	3,13%	100%
16-TC senza e con contrasto Torace	60	27%	23	38,33%	48%
17-TC senza e con contrasto Addome superiore	5	20%	1	20,00%	100%
18-TC senza e con contrasto Addome inferiore					
19-TC senza e con contrasto Addome completo	105	42%	45	42,86%	58%
20-TC senza e con contrasto Capo	50	38%	18	36,00%	89%
21-TC senza e con contrasto Rachide e speco vertebrale	9	44%	5	55,56%	80%
22-TC senza e con contrasto Bacino	2	0%			
23-RMN Cervello e tronco encefalico	40	30%	8	20,00%	0%
24-RMN Pelvi, prostata e vescica	10	0%			
25-RMN Muscoloscheletrica	39	23%	8	20,51%	50%
26-RMN Colonna vertebrale	65	22%	8	12,31%	88%
27-Ecografia Capo e collo	43	88%	4	9,30%	75%
28-Ecografia cardiaca a riposo, Ecografia cardiaca con prova fisica o farmacologica	8	13%			
29-Ecocolordoppler dei tronchi sovra aortici	33	82%	3	9,09%	67%
30-Ecografia degli arti superiori o distrettuale, arteriosa o venosa, Ecografia degli arti inferiori	45	44%	18	40,00%	89%
31-Ecografia Addome superiore, Ecografia Addome inferiore, Ecografia Addome completo	154	38%	24	15,58%	75%
32-Ecografia Mammella	47	77%	4	8,51%	100%
33-Ecografia Ostetrico - Ginecologica	2	50%			
34-Colonscopia	38	76%	7	18,42%	100%
35-Sigmoidoscopia con endoscopio flessibile, Proctosigmoidoscopia con endoscopio rigido	1	0%			
36-Esofagogastroduodenoscopia	67	54%	37	55,22%	95%
37-Elettrocardiogramma	204	39%	23	11,27%	70%
38-Elettrocardiogramma dinamico (Holter)	2	50%	1	50,00%	100%
39-Elettrocardiogramma da sforzo					
40-Audiometria	14	21%			
41-Spirometria semplice, Spirometria globale	2	50%			
42-Fondo Oculare	1	0%			
43-Elettromiografia	23	13%	3	13,04%	67%
<b>Totale complessivo</b>	<b>2480</b>	<b>48%</b>	<b>386</b>	<b>15,56%</b>	<b>74%</b>

NB: Extra ASUIUD sono le richieste di pazienti assistiti da ASUIUD che si sono rivolti ad altre aziende della regione



D - Differita



Prestazioni	D - Differita				
	Totali	% nei tempi	Extra ASUIUD	Extra ASUIUD /Totali	di cui nei tempi
1-Visita cardiologica	170	86%	12	7,06%	92%
2-Visita chirurgia vascolare	19	32%	2	10,53%	100%
3-Visita endocrinologica	37	14%			
4-Visita neurologica	69	19%	2	2,90%	50%
5-Visita oculistica	155	38%	11	7,10%	82%
6-Visita ortopedica	134	49%	63	47,01%	89%
7-Visita ginecologica	44	52%	2	4,55%	100%
8-Visita otorinolaringoiatrica	110	52%	19	17,27%	100%
9-Visita urologica	48	98%	4	8,33%	75%
10-Visita dermatologica	137	32%	19	13,87%	74%
11-Visita fisiatrica	143	77%	15	10,49%	100%
12-Visita gastroenterologica	38	100%	3	7,89%	100%
13-Visita oncologica					
14-Visita pneumologica	36	19%			
15-mammografia	39	77%	5	12,82%	80%
16-TC senza e con contrasto Torace	59	53%	17	28,81%	100%
17-TC senza e con contrasto Addome superiore	4	50%	2	50,00%	100%
18-TC senza e con contrasto Addome inferiore					
19-TC senza e con contrasto Addome completo	47	51%	14	29,79%	100%
20-TC senza e con contrasto Capo	14	100%	3	21,43%	100%
21-TC senza e con contrasto Rachide e speco vertebrale	3	100%			
22-TC senza e con contrasto Bacino	1	100%	1	100,00%	100%
23-RMN Cervello e tronco encefalico	46	26%	14	30,43%	43%
24-RMN Pelvi, prostata e vescica	5	20%	1	20,00%	100%
25-RMN Muscoloscheletrica	34	94%	12	35,29%	100%
26-RMN Colonna vertebrale	89	96%	5	5,62%	40%
27-Ecografia Capo e collo	47	89%	3	6,38%	100%
28-Ecografia cardiaca a riposo, Ecografia cardiaca con prova fisica o farmacologica	15	100%	2	13,33%	100%
29-Ecocolordoppler dei tronchi sovra aortici	76	80%	3	3,95%	100%
30-Ecografia degli arti superiori o distrettuale, arteriosa o venosa, Ecografia degli arti inferiori	43	100%	1	2,33%	100%
31-Ecografia Addome superiore, Ecografia Addome inferiore, Ecografia Addome completo	140	91%	13	9,29%	92%
32-Ecografia Mammella	40	85%	3	7,50%	100%
33-Ecografia Ostetrico - Ginecologica	2	100%			
34-Colonscopia	45	49%	18	40,00%	83%
35-Sigmoidoscopia con endoscopio flessibile, Proctosigmoidoscopia con endoscopio rigido	2	100%	2	100,00%	100%
36-Esofagogastroduodenoscopia	124	53%	62	50,00%	95%
37-Elettrocardiogramma	157	100%	10	6,37%	100%
38-Elettrocardiogramma dinamico (Holter)	5	100%	1	20,00%	100%
39-Elettrocardiogramma da sforzo	1	100%			
40-Audiometria	18	83%	2	11,11%	100%
41-Spirometria semplice, Spirometria globale	3	100%			
42-Fondo Oculare	5	40%	1	20,00%	100%
43-Elettromiografia	44	25%	2	4,55%	100%
<b>Totale complessivo</b>	<b>2248</b>	<b>65%</b>	<b>349</b>	<b>15,52%</b>	<b>90%</b>

NB: Extra ASUIUD sono le richieste di pazienti assistiti da ASUIUD che si sono rivolti ad altre aziende della regione

**Dettaglio prenotazioni per assistiti di ASUI Udine presso altri erogatori regionali**

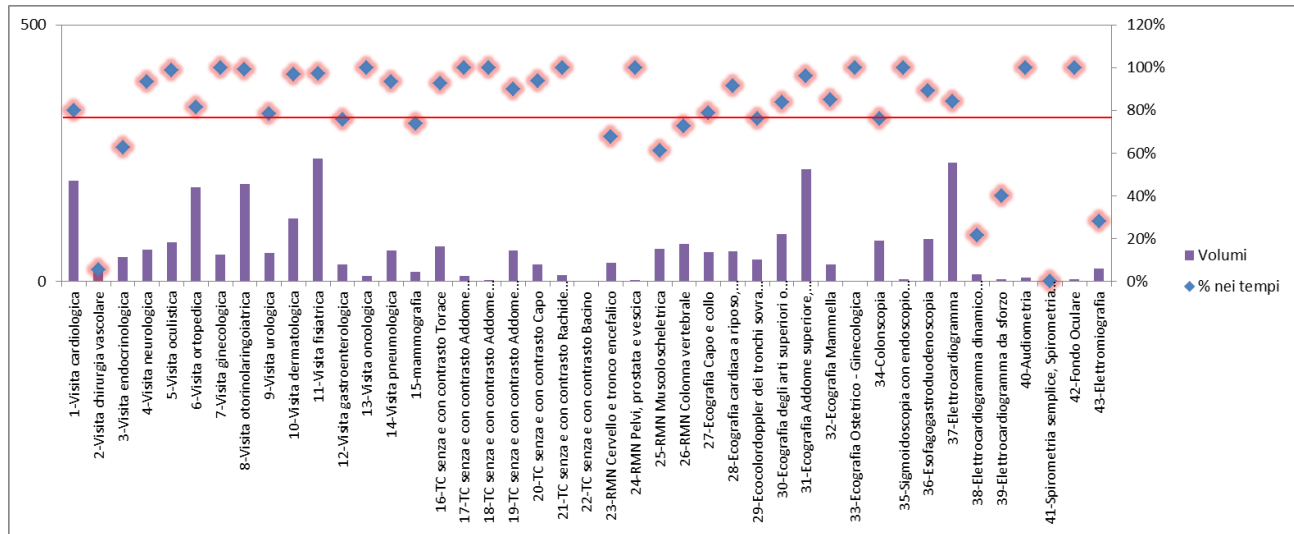
La tabella descrive come si è distribuita la domanda di assistiti dell'azienda ASUI di Udine presso le altre aziende regionali.

Prestazioni	B - Breve			D - Differita		
	In tempo	Fuori tempo	Totale	In tempo	Fuori tempo	Totale
<b>1-Visita cardiologica</b>	<b>22</b>	<b>7</b>	<b>29</b>	<b>11</b>	<b>1</b>	<b>12</b>
A.A.S. N. 2 - BASSA FRIULANA-ISONTINA	3		3			
A.A.S. N. 3 - ALTO FRIULI-COLLINARE-MEDIO FRIULI	17	7	24	11	1	12
A.A.S. N. 5 - FRIULI OCCIDENTALE	2		2			
<b>2-Visita chirurgia vascolare</b>	<b>3</b>	<b>3</b>	<b>2</b>	<b>2</b>	<b>2</b>	<b>2</b>
A.A.S. N. 3 - ALTO FRIULI-COLLINARE-MEDIO FRIULI	2	2	2	2	2	2
ASUI TRIESTE	1	1				
<b>4-Visita neurologica</b>	<b>1</b>	<b>1</b>	<b>1</b>	<b>1</b>	<b>1</b>	<b>2</b>
A.A.S. N. 2 - BASSA FRIULANA-ISONTINA	1		1		1	1
A.A.S. N. 5 - FRIULI OCCIDENTALE				1		1
<b>5-Visita oculistica</b>	<b>2</b>	<b>2</b>	<b>4</b>	<b>9</b>	<b>2</b>	<b>11</b>
A.A.S. N. 2 - BASSA FRIULANA-ISONTINA	2		2	4		4
A.A.S. N. 3 - ALTO FRIULI-COLLINARE-MEDIO FRIULI		2	2	3	2	5
BURLO GAROFOLO TRIESTE				2		2
<b>6-Visita ortopedica</b>	<b>25</b>	<b>19</b>	<b>44</b>	<b>56</b>	<b>7</b>	<b>63</b>
A.A.S. N. 2 - BASSA FRIULANA-ISONTINA	8	3	11	9		9
A.A.S. N. 3 - ALTO FRIULI-COLLINARE-MEDIO FRIULI	17	14	31	42	4	46
A.A.S. N. 5 - FRIULI OCCIDENTALE		2	2	3	3	6
BURLO GAROFOLO TRIESTE				2		2
<b>7-Visita ginecologica</b>	<b>1</b>	<b>1</b>	<b>1</b>	<b>2</b>	<b>2</b>	<b>2</b>
A.A.S. N. 2 - BASSA FRIULANA-ISONTINA	1		1			
A.A.S. N. 3 - ALTO FRIULI-COLLINARE-MEDIO FRIULI				1		1
A.A.S. N. 5 - FRIULI OCCIDENTALE				1		1
<b>8-Visita otorinolaringoiatrica</b>	<b>25</b>	<b>1</b>	<b>26</b>	<b>19</b>	<b>1</b>	<b>19</b>
A.A.S. N. 2 - BASSA FRIULANA-ISONTINA	6		6	1		1
A.A.S. N. 3 - ALTO FRIULI-COLLINARE-MEDIO FRIULI	18		18	14		14
A.A.S. N. 5 - FRIULI OCCIDENTALE	1		1	1		1
BURLO GAROFOLO TRIESTE		1	1	3		3
<b>9-Visita urologica</b>	<b>2</b>	<b>2</b>	<b>3</b>	<b>3</b>	<b>1</b>	<b>4</b>
A.A.S. N. 3 - ALTO FRIULI-COLLINARE-MEDIO FRIULI	2		2	3	1	4
<b>10-Visita dermatologica</b>	<b>15</b>	<b>1</b>	<b>16</b>	<b>14</b>	<b>5</b>	<b>19</b>
A.A.S. N. 3 - ALTO FRIULI-COLLINARE-MEDIO FRIULI	14	1	15	10	5	15
A.A.S. N. 5 - FRIULI OCCIDENTALE	1		1	3		3
BURLO GAROFOLO TRIESTE				1		1
<b>11-Visita fisiatrica</b>	<b>17</b>	<b>17</b>	<b>15</b>	<b>15</b>	<b>1</b>	<b>15</b>
A.A.S. N. 2 - BASSA FRIULANA-ISONTINA	4		4	1		1
A.A.S. N. 3 - ALTO FRIULI-COLLINARE-MEDIO FRIULI	13		13	14		14
<b>12-Visita gastroenterologica</b>	<b>2</b>	<b>2</b>	<b>3</b>	<b>3</b>	<b>3</b>	<b>3</b>
A.A.S. N. 3 - ALTO FRIULI-COLLINARE-MEDIO FRIULI	2		2	3	3	3
<b>15-mammografia</b>	<b>1</b>	<b>1</b>	<b>4</b>	<b>1</b>	<b>5</b>	<b>5</b>
A.A.S. N. 3 - ALTO FRIULI-COLLINARE-MEDIO FRIULI	1		1	4	1	5
<b>16-TC senza e con contrasto Torace</b>	<b>11</b>	<b>12</b>	<b>23</b>	<b>17</b>	<b>17</b>	<b>17</b>
A.A.S. N. 2 - BASSA FRIULANA-ISONTINA	6	3	9	3		3
A.A.S. N. 3 - ALTO FRIULI-COLLINARE-MEDIO FRIULI	5	9	14	13		13
CENTRO DI RIFERIMENTO ONCOLOGICO				1		1
<b>17-TC senza e con contrasto Addome superiore</b>	<b>1</b>	<b>1</b>	<b>2</b>	<b>2</b>	<b>2</b>	<b>2</b>
A.A.S. N. 2 - BASSA FRIULANA-ISONTINA	1		1	1		1
A.A.S. N. 3 - ALTO FRIULI-COLLINARE-MEDIO FRIULI				1		1
<b>19-TC senza e con contrasto Addome completo</b>	<b>26</b>	<b>19</b>	<b>45</b>	<b>14</b>	<b>14</b>	<b>14</b>
A.A.S. N. 2 - BASSA FRIULANA-ISONTINA	6	1	7	3		3
A.A.S. N. 3 - ALTO FRIULI-COLLINARE-MEDIO FRIULI	19	18	37	10		10
A.A.S. N. 5 - FRIULI OCCIDENTALE	1		1			
CENTRO DI RIFERIMENTO ONCOLOGICO				1		1
<b>20-TC senza e con contrasto Capo</b>	<b>16</b>	<b>2</b>	<b>18</b>	<b>3</b>	<b>3</b>	<b>3</b>
A.A.S. N. 2 - BASSA FRIULANA-ISONTINA	2		2			
A.A.S. N. 3 - ALTO FRIULI-COLLINARE-MEDIO FRIULI	14	2	16	2		2
ASUI TRIESTE				1		1
<b>21-TC senza e con contrasto Rachide e speco vertebrale</b>	<b>4</b>	<b>1</b>	<b>5</b>	<b>5</b>	<b>5</b>	<b>5</b>
A.A.S. N. 3 - ALTO FRIULI-COLLINARE-MEDIO FRIULI	4	1	5			

Prestazioni	B - Breve			D - Differita		
	In tempo	Fuori tempo	Totale	In tempo	Fuori tempo	Totale
<b>22-TC senza e con contrasto Bacino</b>				<b>1</b>	<b>1</b>	<b>1</b>
A.A.S. N. 3 - ALTO FRIULI-COLLINARE-MEDIO FRIULI				1		1
<b>23-RMN Cervello e tronco encefalico</b>		<b>8</b>	<b>8</b>	<b>6</b>	<b>8</b>	<b>14</b>
A.A.S. N. 2 - BASSA FRIULANA-ISONTINA		8	8	6	8	14
<b>24-RMN Pelvi, prostata e vescica</b>				<b>1</b>	<b>1</b>	<b>1</b>
CENTRO DI RIFERIMENTO ONCOLOGICO				1		1
<b>25-RMN Muscoloscheletrica</b>	<b>4</b>	<b>4</b>	<b>8</b>	<b>12</b>	<b>12</b>	<b>12</b>
A.A.S. N. 2 - BASSA FRIULANA-ISONTINA	2	4	6	9		9
A.A.S. N. 3 - ALTO FRIULI-COLLINARE-MEDIO FRIULI				1		1
A.A.S. N. 5 - FRIULI OCCIDENTALE	1		1	2		2
ASUI TRIESTE	1		1			
<b>26-RMN Colonna vertebrale</b>	<b>7</b>	<b>1</b>	<b>8</b>	<b>2</b>	<b>3</b>	<b>5</b>
A.A.S. N. 2 - BASSA FRIULANA-ISONTINA	4		4	2	3	5
A.A.S. N. 5 - FRIULI OCCIDENTALE	3	1	4			
ASUI TRIESTE	1		1			
<b>27-Ecografia Capo e collo</b>	<b>3</b>	<b>1</b>	<b>4</b>	<b>3</b>	<b>3</b>	<b>3</b>
A.A.S. N. 2 - BASSA FRIULANA-ISONTINA				1		1
A.A.S. N. 3 - ALTO FRIULI-COLLINARE-MEDIO FRIULI	3		3	2		2
A.A.S. N. 5 - FRIULI OCCIDENTALE				1		1
<b>28-Ecografia cardiaca a riposo, Ecografia cardiaca con prova fisica o farm</b>				<b>2</b>	<b>2</b>	<b>2</b>
A.A.S. N. 2 - BASSA FRIULANA-ISONTINA				1		1
A.A.S. N. 5 - FRIULI OCCIDENTALE				1		1
<b>29-Ecocolordoppler dei tronchi sovra aortici</b>	<b>2</b>	<b>1</b>	<b>3</b>	<b>3</b>	<b>3</b>	<b>3</b>
A.A.S. N. 2 - BASSA FRIULANA-ISONTINA				1		1
A.A.S. N. 3 - ALTO FRIULI-COLLINARE-MEDIO FRIULI	1	1	2	1		1
A.A.S. N. 5 - FRIULI OCCIDENTALE				1		1
ASUI TRIESTE	1		1			
<b>30-Ecografia degli arti superiori o distrettuale, arteriosa o venosa, Ecogra</b>	<b>16</b>	<b>2</b>	<b>18</b>	<b>1</b>	<b>1</b>	<b>1</b>
A.A.S. N. 2 - BASSA FRIULANA-ISONTINA	1		1			
A.A.S. N. 3 - ALTO FRIULI-COLLINARE-MEDIO FRIULI	15	2	17			
A.A.S. N. 5 - FRIULI OCCIDENTALE				1		1
<b>31-Ecografia Addome superiore, Ecografia Addome inferiore, Ecografia A</b>	<b>18</b>	<b>6</b>	<b>24</b>	<b>12</b>	<b>1</b>	<b>13</b>
A.A.S. N. 2 - BASSA FRIULANA-ISONTINA	2	2	4	4		4
A.A.S. N. 3 - ALTO FRIULI-COLLINARE-MEDIO FRIULI	14	4	18	6	1	7
A.A.S. N. 5 - FRIULI OCCIDENTALE	1		1	1		1
ASUI TRIESTE	1		1	1		1
<b>32-Ecografia Mammella</b>	<b>4</b>	<b>4</b>	<b>3</b>	<b>3</b>	<b>3</b>	<b>3</b>
A.A.S. N. 3 - ALTO FRIULI-COLLINARE-MEDIO FRIULI	4		4	3		3
<b>34-Colonscopia</b>	<b>7</b>	<b>7</b>	<b>15</b>	<b>3</b>	<b>18</b>	<b>18</b>
A.A.S. N. 2 - BASSA FRIULANA-ISONTINA	2		2	1		1
A.A.S. N. 3 - ALTO FRIULI-COLLINARE-MEDIO FRIULI	5		5	15	1	16
A.A.S. N. 5 - FRIULI OCCIDENTALE				1		1
<b>35-Sigmoidoscopia con endoscopio flessibile, Proctosigmoidoscopia con</b>				<b>2</b>	<b>2</b>	<b>2</b>
A.A.S. N. 3 - ALTO FRIULI-COLLINARE-MEDIO FRIULI				2		2
<b>36-Esofagogastroduodenoscopia</b>	<b>35</b>	<b>2</b>	<b>37</b>	<b>59</b>	<b>3</b>	<b>62</b>
A.A.S. N. 2 - BASSA FRIULANA-ISONTINA		1	1	11		11
A.A.S. N. 3 - ALTO FRIULI-COLLINARE-MEDIO FRIULI	34	1	35	47	3	50
A.A.S. N. 5 - FRIULI OCCIDENTALE	1		1	1		1
<b>37-Elettrocardiogramma</b>	<b>16</b>	<b>7</b>	<b>23</b>	<b>10</b>	<b>10</b>	<b>10</b>
A.A.S. N. 3 - ALTO FRIULI-COLLINARE-MEDIO FRIULI	15	7	22	10		10
A.A.S. N. 5 - FRIULI OCCIDENTALE	1		1			
<b>38-Elettrocardiogramma dinamico (Holter)</b>	<b>1</b>	<b>1</b>	<b>1</b>	<b>1</b>	<b>1</b>	<b>1</b>
A.A.S. N. 2 - BASSA FRIULANA-ISONTINA	1		1	1		1
<b>40-Audiometria</b>				<b>2</b>	<b>2</b>	<b>2</b>
A.A.S. N. 2 - BASSA FRIULANA-ISONTINA				1		1
A.A.S. N. 5 - FRIULI OCCIDENTALE				1		1
<b>42-Fondo Oculare</b>				<b>1</b>	<b>1</b>	<b>1</b>
A.A.S. N. 2 - BASSA FRIULANA-ISONTINA				1		1
<b>43-Elettromiografia</b>	<b>2</b>	<b>1</b>	<b>3</b>	<b>2</b>	<b>2</b>	<b>2</b>
A.A.S. N. 5 - FRIULI OCCIDENTALE	2	1	3	1		1
ASUI TRIESTE				1		1
<b>Totale complessivo</b>	<b>285</b>	<b>101</b>	<b>386</b>	<b>313</b>	<b>36</b>	<b>349</b>

## 7. AAS5 (205)

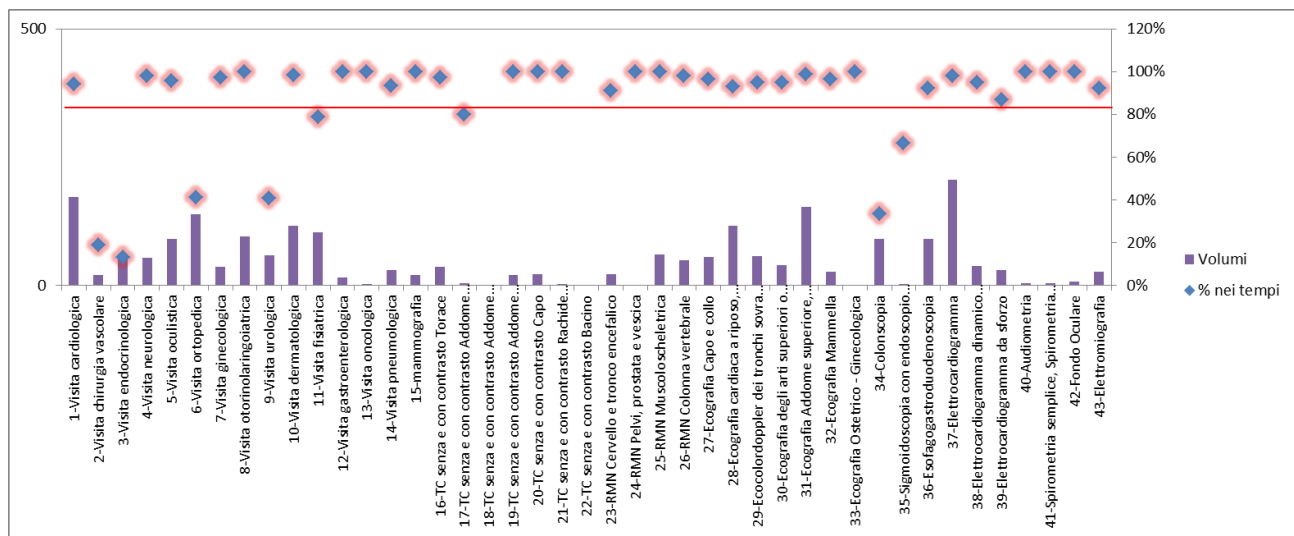
### B – Breve



Prestazioni	B - Breve				
	Totali	% nei tempi	Extra AAS5	Extra AAS5 /Totali	di cui nei tempi
1-Visita cardiologica	196	80%	2	1,02%	0%
2-Visita chirurgia vascolare	19	5%	2	10,53%	50%
3-Visita endocrinologica	48	63%			
4-Visita neurologica	62	94%	5	8,06%	20%
5-Visita oculistica	76	99%	4	5,26%	75%
6-Visita ortopedica	183	81%	5	2,73%	40%
7-Visita ginecologica	53	100%	1	1,89%	100%
8-Visita otorinolaringoiatrica	190	99%	5	2,63%	60%
9-Visita urologica	56	79%	6	10,71%	50%
10-Visita dermatologica	123	97%	7	5,69%	43%
11-Visita fisiatrica	240	97%	6	2,50%	83%
12-Visita gastroenterologica	33	76%			
13-Visita oncologica	10	100%			
14-Visita pneumologica	60	93%	1	1,67%	0%
15-mammografia	19	74%			
16-TC senza e con contrasto Torace	68	93%	1	1,47%	0%
17-TC senza e con contrasto Addome superiore	10	100%			
18-TC senza e con contrasto Addome inferiore	2	100%			
19-TC senza e con contrasto Addome completo	60	90%	1	1,67%	0%
20-TC senza e con contrasto Capo	33	94%	1	3,03%	0%
21-TC senza e con contrasto Rachide e speco vertebrale	12	100%	2	16,67%	100%
22-TC senza e con contrasto Bacino					
23-RMN Cervello e tronco encefalico	37	68%	1	2,70%	0%
24-RMN Pelvi, prostata e vescica	2	100%			
25-RMN Muscoloscheletrica	64	61%			
26-RMN Colonna vertebrale	73	73%	1	1,37%	0%
27-Ecografia Capo e collo	57	79%			
28-Ecografia cardiaca a riposo, Ecografia cardiaca con prova fisica o farmaco	58	91%	1	1,72%	0%
29-Ecocolordoppler dei tronchi sovra aortici	42	76%	1	2,38%	0%
30-Ecografia degli arti superiori o distrettuale, arteriosa o venosa, Ecografia degli arti inferiori	93	84%	1	1,08%	0%
31-Ecografia Addome superiore, Ecografia Addome inferiore, Ecografia Addome completo	219	96%	2	0,91%	50%
32-Ecografia Mammella	33	85%	1	3,03%	0%
33-Ecografia Ostetrico - Ginecologica	1	100%			
34-Colonscopia	79	76%	1	1,27%	0%
35-Sigmoidoscopia con endoscopio flessibile, Proctosigmoidoscopia con endoscopio rigido	4	100%			
36-Esofagogastroduodenoscopia	83	89%	5	6,02%	80%
37-Elettrocardiogramma	232	84%	1	0,43%	0%
38-Elettrocardiogramma dinamico (Holter)	14	21%	1	7,14%	100%
39-Elettrocardiogramma da sforzo	5	40%			
40-Audiometria	8	100%			
41-Spirometria semplice, Spirometria globale	2	0%			
42-Fondo Oculare	5	100%			
43-Elettromiografia	25	28%			
<b>Totale complessivo</b>	<b>2689</b>	<b>86%</b>	<b>65</b>	<b>2,42%</b>	<b>46%</b>

NB: Extra AAS5 sono le richieste di pazienti assistiti da AAS5 che si sono rivolti ad altre aziende della regione

D – Differita



Prestazioni	D - Differita				
	Totali	% nei tempi	Extra AAS5	Extra AAS5 /Totali	di cui nei tempi
1-Visita cardiologica	173	94%	7	4,05%	100%
2-Visita chirurgia vascolare	21	19%	4	19,05%	50%
3-Visita endocrinologica	54	13%	3	5,56%	67%
4-Visita neurologica	54	98%	1	1,85%	0%
5-Visita oculistica	90	96%	8	8,89%	63%
6-Visita ortopedica	139	41%	8	5,76%	50%
7-Visita ginecologica	37	97%	1	2,70%	0%
8-Visita otorinolaringoiatrica	95	100%	8	8,42%	100%
9-Visita urologica	59	41%			
10-Visita dermatologica	117	98%	4	3,42%	75%
11-Visita fisiatrica	103	79%	3	2,91%	100%
12-Visita gastroenterologica	16	100%	3	18,75%	100%
13-Visita oncologica	2	100%			
14-Visita pneumologica	30	93%	2	6,67%	100%
15-mammografia	20	100%			
16-TC senza e con contrasto Torace	37	97%	1	2,70%	100%
17-TC senza e con contrasto Addome superiore	5	80%			
18-TC senza e con contrasto Addome inferiore					
19-TC senza e con contrasto Addome completo	20	100%	1	5,00%	100%
20-TC senza e con contrasto Capo	22	100%			
21-TC senza e con contrasto Rachide e speco vertebrale	3	100%			
22-TC senza e con contrasto Bacino					
23-RMN Cervello e tronco encefalico	22	91%	4	18,18%	50%
24-RMN Pelvi, prostata e vescica	1	100%			
25-RMN Muscoloscheletrica	61	100%			
26-RMN Colonna vertebrale	49	98%	4	8,16%	75%
27-Ecografia Capo e collo	55	96%	1	1,82%	100%
28-Ecografia cardiaca a riposo, Ecografia cardiaca con prova fisica o farmacologica	116	93%	2	1,72%	100%
29-Ecocolordoppler dei tronchi sovra aortici	57	95%			
30-Ecografia degli arti superiori o distrettuale, arteriosa o venosa, Ecografia degli arti inferiori	39	95%	2	5,13%	50%
31-Ecografia Addome superiore, Ecografia Addome inferiore, Ecografia Addome completo	153	99%	7	4,58%	100%
32-Ecografia Mammella	27	96%			
33-Ecografia Ostetrico - Ginecologica	1	100%			
34-Colonscopia	90	33%	4	4,44%	75%
35-Sigmoidoscopia con endoscopio flessibile, Proctosigmoidoscopia con endoscopio rigido	3	67%			
36-Esofagogastroduodenoscopia	90	92%	4	4,44%	100%
37-Elettrocardiogramma	206	98%	6	2,91%	100%
38-Elettrocardiogramma dinamico (Holter)	38	95%			
39-Elettrocardiogramma da sforzo	30	87%			
40-Audiometria	5	100%			
41-Spirometria semplice, Spirometria globale	4	100%			
42-Fondo Oculare	8	100%			
43-Elettromiografia	26	92%	2		50%
<b>Totale complessivo</b>	<b>2178</b>	<b>85%</b>	<b>90</b>	<b>4,13%</b>	<b>79%</b>

NB: Extra AAS5 sono le richieste di pazienti assistiti da AAS5 che si sono rivolti ad altre aziende della regione

**Dettaglio prenotazioni per assistiti di AAS5 presso altri erogatori regionali**

La tabella descrive come si è distribuita la domanda di assistiti dell'azienda AAS5 presso le altre aziende regionali.

Prestazioni	B - Breve			D - Differita		
	In tempo	Fuori tempo	Totale	In tempo	Fuori tempo	Totale
<b>1-Visita cardiologica</b>			2	2	7	7
A.A.S. N. 3 - ALTO FRIULI-COLLINARE-MEDIO FRIULI		1	1	1	1	1
ASUI UDINE		1	1	4		4
BURLO GAROFOLO TRIESTE				2		2
<b>2-Visita chirurgia vascolare</b>	1	1	2	2	2	4
A.A.S. N. 3 - ALTO FRIULI-COLLINARE-MEDIO FRIULI		1	1	2		2
ASUI UDINE	1		1		2	2
<b>3-Visita endocrinologica</b>				2	1	3
ASUI UDINE				1	1	2
BURLO GAROFOLO TRIESTE				1		1
<b>4-Visita neurologica</b>	1	4	5		1	1
ASUI UDINE	1	4	5		1	1
<b>5-Visita oculistica</b>	3	1	4	5	3	8
A.A.S. N. 2 - BASSA FRIULANA-ISONTINA				1		1
A.A.S. N. 3 - ALTO FRIULI-COLLINARE-MEDIO FRIULI					1	1
ASUI TRIESTE	1		1		1	1
ASUI UDINE	2	1	3		1	1
BURLO GAROFOLO TRIESTE				4		4
<b>6-Visita ortopedica</b>	2	3	5	4	4	8
A.A.S. N. 2 - BASSA FRIULANA-ISONTINA	2		2	1		1
A.A.S. N. 3 - ALTO FRIULI-COLLINARE-MEDIO FRIULI		2	2	2	2	4
ASUI UDINE		1	1	1	2	2
BURLO GAROFOLO TRIESTE				1		1
<b>7-Visita ginecologica</b>	1		1		1	1
A.A.S. N. 3 - ALTO FRIULI-COLLINARE-MEDIO FRIULI	1		1		1	1
<b>8-Visita otorinolaringoiatrica</b>	3	2	5	8		8
A.A.S. N. 2 - BASSA FRIULANA-ISONTINA				1		1
A.A.S. N. 3 - ALTO FRIULI-COLLINARE-MEDIO FRIULI	2		2			
ASUI UDINE	1		1	1		1
BURLO GAROFOLO TRIESTE		2	2	6		6
<b>9-Visita urologica</b>	3	3	6			
A.A.S. N. 3 - ALTO FRIULI-COLLINARE-MEDIO FRIULI	3	3	6			
<b>10-Visita dermatologica</b>	3	4	7	3	1	4
A.A.S. N. 3 - ALTO FRIULI-COLLINARE-MEDIO FRIULI	2	1	3			
ASUI TRIESTE	1		1			
ASUI UDINE		3	3	1	1	2
BURLO GAROFOLO TRIESTE				2		2
<b>11-Visita fisiatrica</b>	5	1	6	3		3
A.A.S. N. 2 - BASSA FRIULANA-ISONTINA	1		1	1		1
A.A.S. N. 3 - ALTO FRIULI-COLLINARE-MEDIO FRIULI	3		3	1		1
ASUI UDINE	1	1	2	1		1
<b>12-Visita gastroenterologica</b>				3		3
A.A.S. N. 3 - ALTO FRIULI-COLLINARE-MEDIO FRIULI				1		1
BURLO GAROFOLO TRIESTE				2		2
<b>14-Visita pneumologica</b>	1		1	2		2
ASUI UDINE	1	1	1	1		1
BURLO GAROFOLO TRIESTE				1		1
<b>16-TC senza e con contrasto Torace</b>	1		1	1		1
A.A.S. N. 2 - BASSA FRIULANA-ISONTINA				1		1
ASUI UDINE	1		1			
<b>19-TC senza e con contrasto Addome completo</b>	1		1	1		1
A.A.S. N. 2 - BASSA FRIULANA-ISONTINA				1		1
ASUI UDINE	1		1			
<b>20-TC senza e con contrasto Capo</b>	1		1			
ASUI UDINE	1		1			
<b>21-TC senza e con contrasto Rachide e speco vertebrale</b>	2		2			
ASUI UDINE	2		2			
<b>23-RMN Cervello e tronco encefalico</b>		1	1	2	2	4
A.A.S. N. 2 - BASSA FRIULANA-ISONTINA				1		1
ASUI UDINE	1	1	1	1	2	3
<b>26-RMN Colonna vertebrale</b>	1		1	3	1	4
ASUI UDINE	1	1	1	3	1	4
<b>27-Ecografia Capo e collo</b>				1		1
A.A.S. N. 3 - ALTO FRIULI-COLLINARE-MEDIO FRIULI				1		1
<b>28-Ecografia cardiaca a riposo, Ecografia cardiaca con prova fisica o farmacologica,</b>	1		1	2		2
ASUI UDINE	1		1			
BURLO GAROFOLO TRIESTE				2		2
<b>29-Ecocolordoppler dei tronchi sovra aortici</b>	1		1			
A.A.S. N. 3 - ALTO FRIULI-COLLINARE-MEDIO FRIULI	1		1			
<b>30-Ecografia degli arti superiori o distrettuale, arteriosa o venosa, Ecografia degli ar</b>	1		1	1	1	2
ASUI UDINE	1		1	1	1	2
<b>31-Ecografia Addome superiore, Ecografia Addome inferiore, Ecografia A</b>	1		1	2	7	7
A.A.S. N. 2 - BASSA FRIULANA-ISONTINA	1		1			
A.A.S. N. 3 - ALTO FRIULI-COLLINARE-MEDIO FRIULI		1	1	3		3
ASUI UDINE				4		4
<b>32-Ecografia Mammella</b>	1		1			
ASUI UDINE	1		1			
<b>34-Colonscopia</b>	1		1	3	1	4
A.A.S. N. 2 - BASSA FRIULANA-ISONTINA				2		2
A.A.S. N. 3 - ALTO FRIULI-COLLINARE-MEDIO FRIULI	1		1	1	1	2
<b>36-Esofagogastroduodenoscopia</b>	4	1	5	4		4
A.A.S. N. 2 - BASSA FRIULANA-ISONTINA				1		1
A.A.S. N. 3 - ALTO FRIULI-COLLINARE-MEDIO FRIULI	4		4	3		3
ASUI UDINE	1		1			
<b>37-Elettrocardiogramma</b>	1		1	6		6
A.A.S. N. 3 - ALTO FRIULI-COLLINARE-MEDIO FRIULI	1		1			
ASUI UDINE				4		4
BURLO GAROFOLO TRIESTE				2		2
<b>38-Elettrocardiogramma dinamico (Holter)</b>	1		1			
A.A.S. N. 2 - BASSA FRIULANA-ISONTINA	1		1			
<b>43-Elettromiografia</b>				1	1	2
ASUI TRIESTE				1		1
ASUI UDINE					1	1
<b>Totale complessivo</b>	<b>30</b>	<b>35</b>	<b>65</b>	<b>71</b>	<b>19</b>	<b>90</b>

## **8. Prestazioni con volumi minimi o assenti, suddivise per erogatore, da valutare alla luce degli obblighi di erogazione collegati alla natura dell'azienda (hub o spoke)**

### ASUI Trieste

- 13 - Visita oncologica
- 39-Elettrocardiogramma da sforzo

### AAS2

- 2-Visita chirurgia vascolare
- 3-Visita endocrinologica
- 24-RMN Pelvi, prostata e vescica

### AAS3

- 3-Visita endocrinologica
- 14-Visita pneumologica
- 23-RMN Cervello e tronco encefalico
- 24-RMN Pelvi, prostata e vescica
- 28-Ecografia cardiaca a riposo, con prova fisica o farmacologica, con contrasto
- 38-Elettrocardiogramma dinamico (Holter)
- 39-Elettrocardiogramma da sforzo
- 41-Spirometria semplice, Spirometria globale
- 42-Fondo oculare
- 43-Elettromiografia

### ASUI Udine

- 13 - Visita oncologica
- 39-Elettrocardiogramma da sforzo