



REPORT TEMPI DI ATTESA

Friuli Venezia Giulia

Marzo 2017

Introduzione

L'analisi riporta la percentuale degli appuntamenti che hanno rispettato i tempi espressi dalla classe di priorità (B – Breve = 10 gg, D – Differita = 30 gg se visite, 60 gg se esami strumentali) nel mese di febbraio 2017.

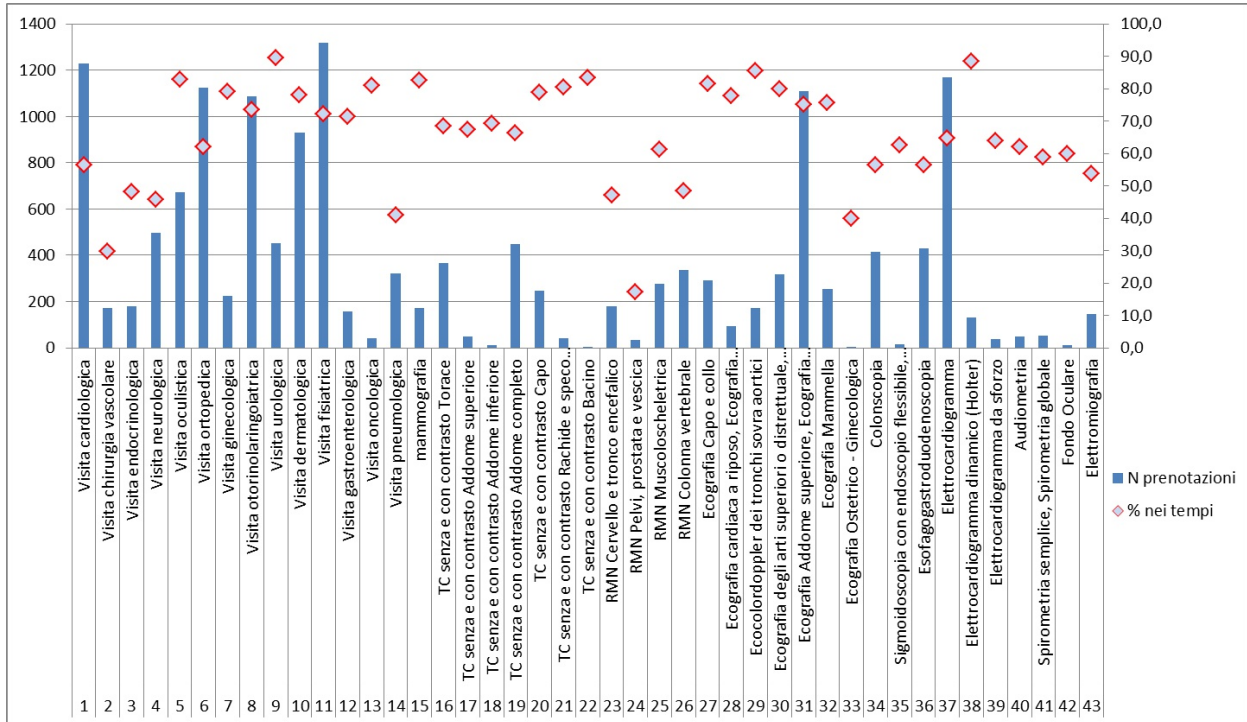
Gli appuntamenti presi in considerazione rispettano i seguenti requisiti:

- Assistito in carico all'azienda per l'assistenza sanitaria in esame
- Prestazioni oggetto di monitoraggio ministeriale
- Contatto effettuato nel periodo in esame
- Richieste in classe di priorità B – Breve / D – Differita
- Contratti: 'accesso SSR', 'accesso facilitato', 'stranieri temporaneamente presenti', 'naviganti', 'assicurati istituzioni estere', 'Progetti sovvenzionati', 'RSA prestazioni'
- Appuntamenti in garanzia (si considera 'non in garanzia' un appuntamento la cui data supera i giorni previsti dalla classe di priorità, pur esistendo una disponibilità entro i tempi)
- Prenotazioni effettuate in modalità automatica (sono escluse liste di attesa e pre-appuntamento, ad accesso differito e non regolato, con preferenze, gli appuntamenti sostitutivi, gli appuntamenti assegnati con modalità 'in giornata')

Estrazione dati: 26 luglio 2017.

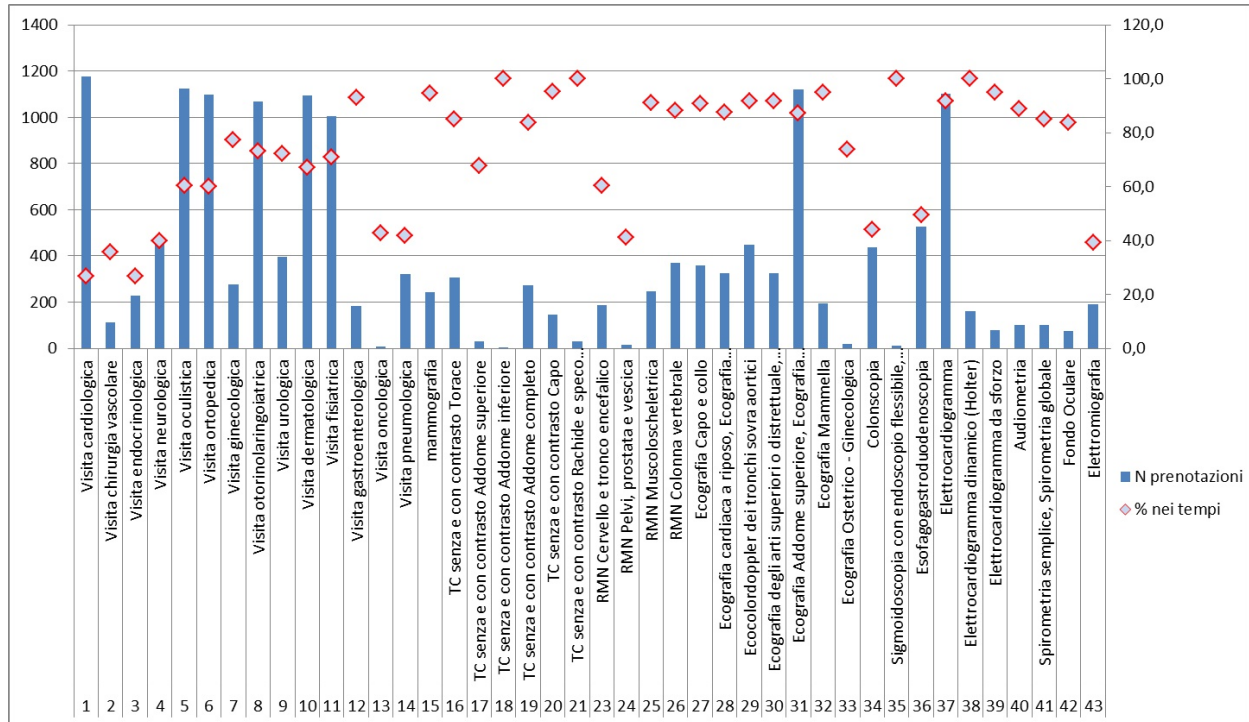
Regione

Priorità B - Breve



Prestazione		N prenotazioni	% nei tempi
1	Visita cardiologica	1228	56,4
2	Visita chirurgia vascolare	171	29,8
3	Visita endocrinologica	179	48,0
4	Visita neurologica	498	45,8
5	Visita oculistica	673	82,9
6	Visita ortopedica	1124	62,0
7	Visita ginecologica	224	79,0
8	Visita otorinolaringoiatrica	1088	73,4
9	Visita urologica	452	89,4
10	Visita dermatologica	929	78,0
11	Visita fisiatrica	1319	72,1
12	Visita gastroenterologica	157	71,3
13	Visita oncologica	42	81,0
14	Visita pneumologica	323	40,9
15	mammografia	173	82,7
16	TC senza e con contrasto Torace	368	68,5
17	TC senza e con contrasto Addome superiore	49	67,3
18	TC senza e con contrasto Addome inferiore	13	69,2
19	TC senza e con contrasto Addome completo	447	66,2
20	TC senza e con contrasto Capo	247	78,9
21	TC senza e con contrasto Rachide e speco vertebrale	41	80,5
22	TC senza e con contrasto Bacino	6	83,3
23	RMN Cervello e tronco encefalico	180	47,2
24	RMN Pelvi, prostata e vescica	35	17,1
25	RMN Muscoloscheletrica	276	61,2
26	RMN Colonna vertebrale	338	48,5
27	Ecografia Capo e collo	293	81,6
28	Ecografia cardiaca a riposo, Ecografia cardiaca con prova	95	77,9
29	Ecocolordoppler dei tronchi sovra aortici	171	85,4
30	Ecografia degli arti superiori o distrettuale, arteriosa o v	319	79,9
31	Ecografia Addome superiore, Ecografia Addome inferior	1108	75,2
32	Ecografia Mammella	254	75,6
33	Ecografia Ostetrico - Ginecologica	5	40,0
34	Colonscopia	415	56,4
35	Sigmoidoscopia con endoscopio flessibile, Proctosigmo	16	62,5
36	Esofagogastroduodenoscopia	430	56,5
37	Elettrocardiogramma	1169	64,7
38	Elettrocardiogramma dinamico (Holter)	131	88,5
39	Elettrocardiogramma da sforzo	36	63,9
40	Audiometria	50	62,0
41	Spirometria semplice, Spirometria globale	51	58,8
42	Fondo Oculare	10	60,0
43	Elettromiografia	145	53,8

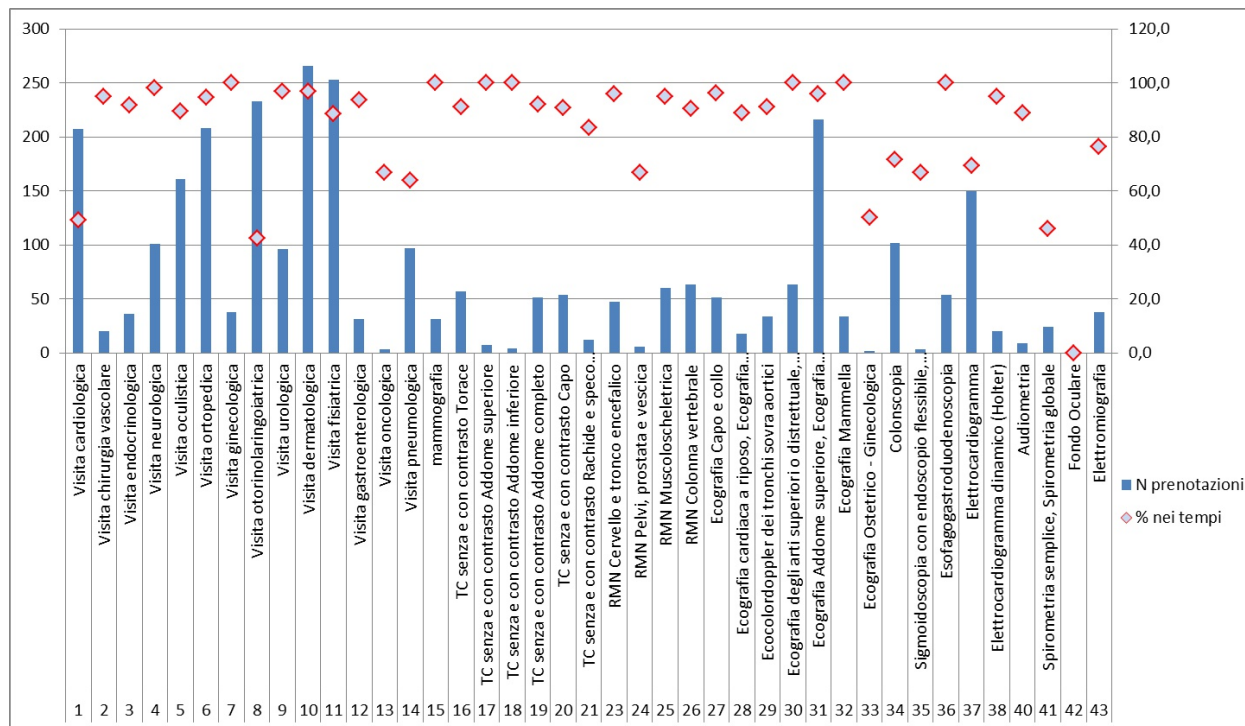
Priorità D - Differita



Prestazione		N prenotazioni	% nei tempi
1	Visita cardiologica	1175	26,9
2	Visita chirurgia vascolare	112	35,7
3	Visita endocrinologica	227	26,9
4	Visita neurologica	454	39,9
5	Visita oculistica	1123	60,5
6	Visita ortopedica	1098	60,2
7	Visita ginecologica	277	77,3
8	Visita otorinolaringoiatrica	1070	73,1
9	Visita urologica	397	72,3
10	Visita dermatologica	1093	67,1
11	Visita fisiatrica	1005	70,8
12	Visita gastroenterologica	185	93,0
13	Visita oncologica	7	42,9
14	Visita pneumologica	321	41,7
15	mammografia	245	94,7
16	TC senza e con contrasto Torace	306	85,0
17	TC senza e con contrasto Addome superiore	31	67,7
18	TC senza e con contrasto Addome inferiore	4	100,0
19	TC senza e con contrasto Addome completo	272	83,8
20	TC senza e con contrasto Capo	146	95,2
21	TC senza e con contrasto Rachide e speco vertebrale	31	100,0
23	RMN Cervello e tronco encefalico	187	60,4
24	RMN Pelvi, prostata e vescica	17	41,2
25	RMN Muscoloscheletrica	246	91,1
26	RMN Colonna vertebrale	369	88,3
27	Ecografia Capo e collo	360	90,8
28	Ecografia cardiaca a riposo, Ecografia cardiaca con prova	326	87,4
29	Ecocolordoppler dei tronchi sovra aortici	448	91,7
30	Ecografia degli arti superiori o distrettuale, arteriosa o v	325	91,7
31	Ecografia Addome superiore, Ecografia Addome inferior	1121	87,3
32	Ecografia Mammella	196	94,9
33	Ecografia Ostetrico - Ginecologica	19	73,7
34	Colonscopia	439	44,0
35	Sigmoidoscopia con endoscopio flessibile, Proctosigmo	13	100,0
36	Esofagogastroduodenoscopia	527	49,5
37	Elettrocardiogramma	1103	91,7
38	Elettrocardiogramma dinamico (Holter)	161	100,0
39	Elettrocardiogramma da sforzo	78	94,9
40	Audiometria	100	89,0
41	Spirometria semplice, Spirometria globale	101	85,1
42	Fondo Oculare	74	83,8
43	Elettromiografia	191	39,3

ASUI Trieste (201)

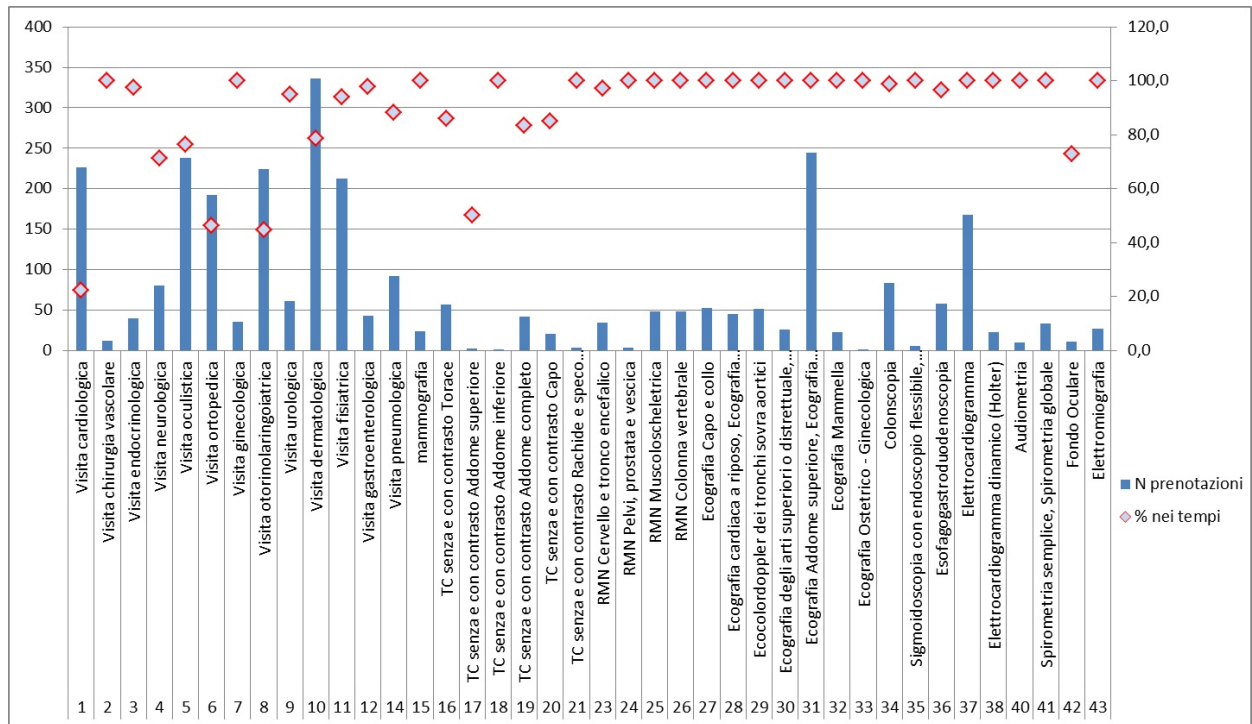
Priorità B - Breve



Prestazione	N prenotazioni	% nei tempi	N prenotazioni extra Azienda	% Extra azienda nei tempi	% Extra Azienda sul totale	
1	Visita cardiologica	207	49,3	1	100,0	0,5
2	Visita chirurgia vascolare	20	95,0			
3	Visita endocrinologica	36	91,7	2	100,0	5,6
4	Visita neurologica	101	98,0			
5	Visita oculistica	161	89,4	1	100,0	0,6
6	Visita ortopedica	208	94,7	5	20,0	2,4
7	Visita ginecologica	38	100,0	1	100,0	2,6
8	Visita otorinolaringoiatrica	233	42,5	1	100,0	0,4
9	Visita urologica	96	96,9	1	100,0	1,0
10	Visita dermatologica	266	97,0	2	100,0	0,8
11	Visita fisiatrica	253	88,5	2	100,0	0,8
12	Visita gastroenterologica	31	93,5	5	60,0	16,1
13	Visita oncologica	3	66,7	2	50,0	66,7
14	Visita pneumologica	97	63,9			
15	mammografia	31	100,0			
16	TC senza e con contrasto Torace	57	91,2	2	0,0	3,5
17	TC senza e con contrasto Addome superiore	7	100,0			
18	TC senza e con contrasto Addome inferiore	4	100,0			
19	TC senza e con contrasto Addome completo	51	92,2	2	0,0	3,9
20	TC senza e con contrasto Capo	54	90,7	2	50,0	3,7
21	TC senza e con contrasto Rachide e speco...	12	83,3			
23	RMN Cervello e tronco encefalico	47	95,7	1	0,0	2,1
24	RMN Pelvi, prostata e vescica	6	66,7			
25	RMN Muscoloscheletrica	60	95,0			
26	RMN Colonna vertebrale	63	90,5			
27	Ecografia Capo e collo	51	96,1			
28	Ecografia cardiaca a riposo, Ecografia...	18	88,9			
29	Ecocolordoppler dei tronchi sovra aortici	34	91,2			
30	Ecografia degli arti superiori o distrettuale...	63	100,0			
31	Ecografia Addome superiore, Ecografia...	216	95,8	1	0,0	0,5
32	Ecografia Mammella	34	100,0			
33	Ecografia Ostetrico - Ginecologica	2	50,0			
34	Colonscopia	102	71,6	1	100,0	1,0
35	Sigmoidoscopia con endoscopio flessibile,...	3	66,7			
36	Esofagogastroduodenoscopia	54	100,0	3	100,0	5,6
37	Elettrocardiogramma	150	69,3	1	100,0	0,7
38	Elettrocardiogramma dinamico (Holter)	20	95,0			
40	Audiometria	9	88,9			
41	Spirometria semplice, Spirometria globale	24	45,8			
42	Fondo Oculare	2	0,0			
43	Elettromiografia	38	76,3			

NB: Extra Azienda sono le richieste di pazienti assistiti da ASUITS che si sono rivolti ad altre aziende della regione.

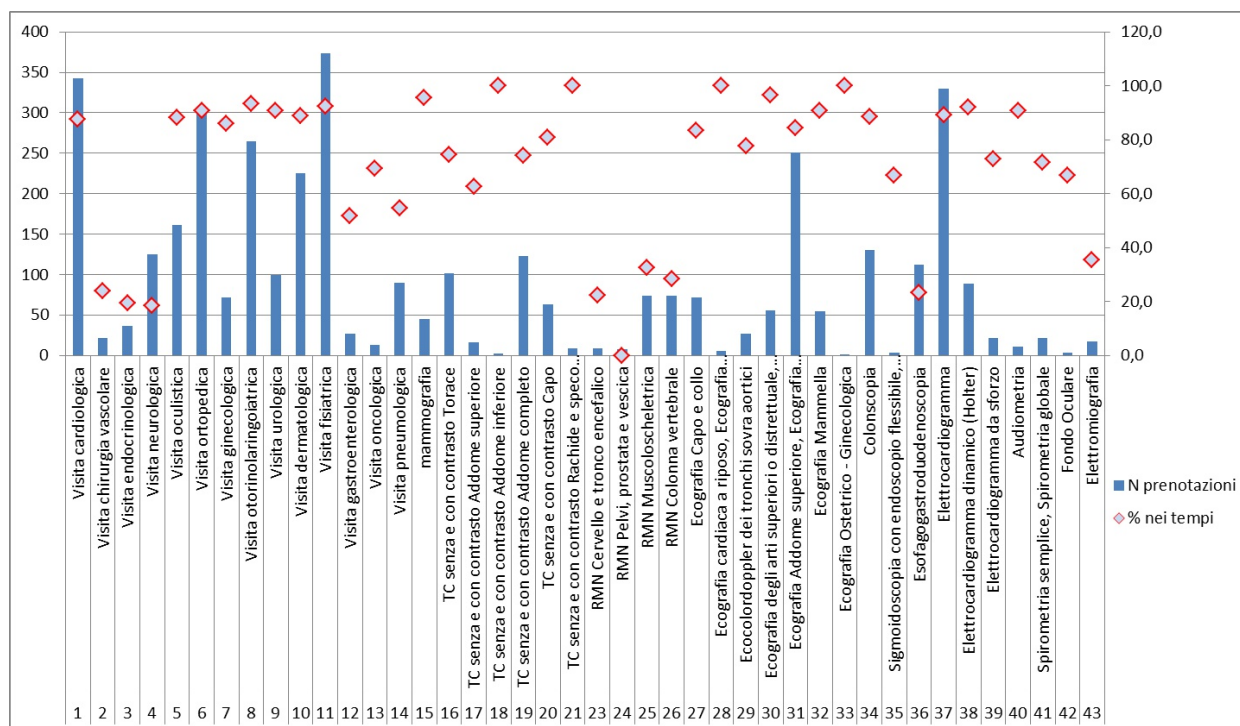
Priorità D - Differita



Prestazione	N prenotazioni	% nei tempi	N prenotazioni extra Azienda	% Extra azienda nei tempi	% Extra Azienda sul totale
1 Visita cardiologica	226	22,1	1	100,0	0,4
2 Visita chirurgia vascolare	12	100,0			
3 Visita endocrinologica	40	97,5			
4 Visita neurologica	80	71,3	2	50,0	2,5
5 Visita oculistica	238	76,5			
6 Visita ortopedica	192	46,4	7	57,1	3,6
7 Visita ginecologica	35	100,0	1	100,0	2,9
8 Visita otorinolaringoiatrica	224	44,6			
9 Visita urologica	61	95,1	1	100,0	1,6
10 Visita dermatologica	336	78,6			
11 Visita fisiatrica	212	93,9	4	75,0	1,9
12 Visita gastroenterologica	43	97,7	1	0,0	2,3
14 Visita pneumologica	92	88,0	1	100,0	1,1
15 mammografia	24	100,0			
16 TC senza e con contrasto Torace	57	86,0	2	50,0	3,5
17 TC senza e con contrasto Addome superiore	2	50,0			
18 TC senza e con contrasto Addome inferiore	1	100,0			
19 TC senza e con contrasto Addome completo	42	83,3	1	0,0	2,4
20 TC senza e con contrasto Capo	20	85,0	1	0,0	5,0
21 TC senza e con contrasto Rachide e speco vertebrale	3	100,0			
23 RMN Cervello e tronco encefalico	34	97,1			
24 RMN Pelvi, prostata e vescica	3	100,0	1	100,0	33,3
25 RMN Muscoloscheletrica	48	100,0			
26 RMN Colonna vertebrale	48	100,0	1	100,0	2,1
27 Ecografia Capo e collo	52	100,0	1	100,0	1,9
28 Ecografia cardiaca a riposo, Ecografia cardiaca con prova fisica o farmacologica	45	100,0			
29 Ecocolordoppler dei tronchi sovra aortici	51	100,0			
30 Ecografia degli arti superiori o distrettuale, arteriosa o venosa, Ecografia degli arti inferiori	26	100,0			
31 Ecografia Addome superiore, Ecografia Addome inferiore, Ecografia Addome completo	244	100,0	1	100,0	0,4
32 Ecografia Mammella	23	100,0			
33 Ecografia Ostetrico - Ginecologica	1	100,0			
34 Colonscopia	83	98,8	2	100,0	2,4
35 Sigmoidoscopia con endoscopio flessibile, Proctosigmoidoscopia	5	100,0			
36 Esofagogastroduodenoscopia	58	96,6	2	50,0	3,4
37 Elettrocardiogramma	168	100,0	1	100,0	0,6
38 Elettrocardiogramma dinamico (Holter)	23	100,0			
40 Audiometria	10	100,0			
41 Spirometria semplice, Spirometria globale	33	100,0			
42 Fondo Oculare	11	72,7	1	100,0	9,1
43 Elettromiografia	27	100,0			

A.A.S. N. 2 - BASSA FRIULANA-ISONTINA (202)

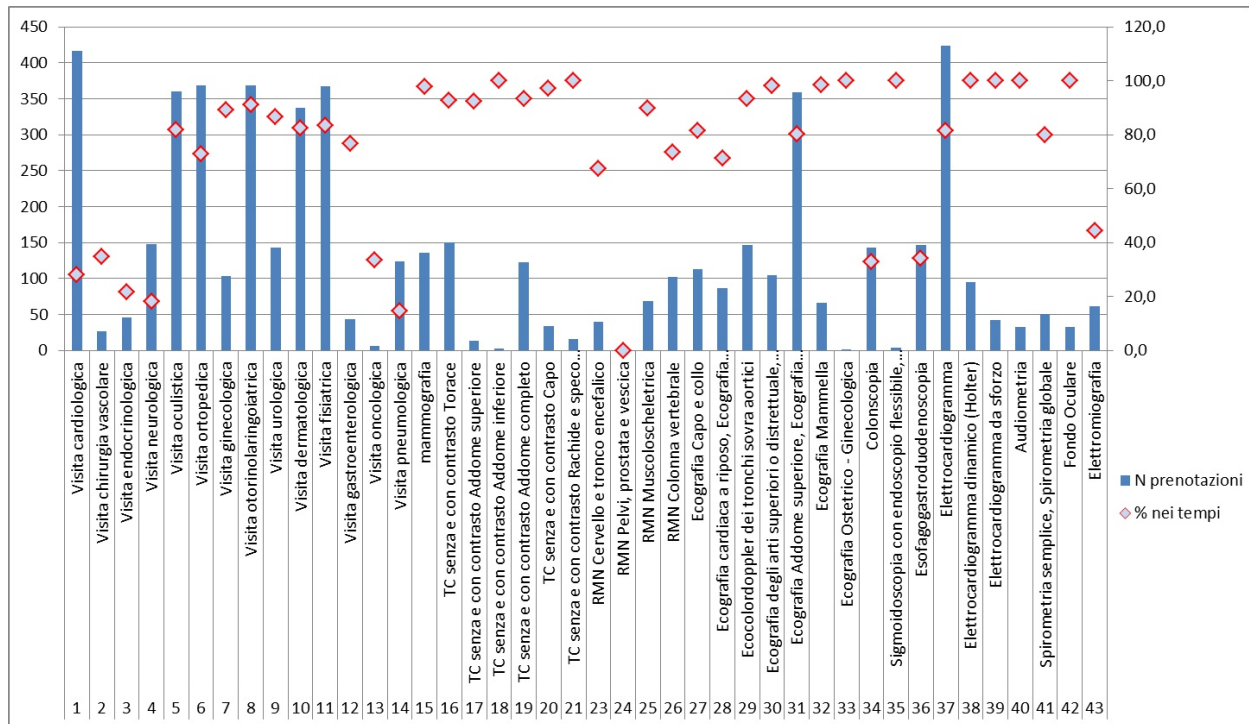
Priorità B - Breve



Prestazione	N prenotazioni	% nei tempi	N prenotazioni extra Azienda	% Extra azienda nei tempi	% Extra Azienda sul totale
1 Visita cardiologica	256	19,9	32	28,1	12,5
2 Visita chirurgica vascolare	49	14,3	5	0,0	10,2
3 Visita endocrinologica	44	18,2	1	100,0	2,3
4 Visita neurologica	133	14,3	2	100,0	1,5
5 Visita oculistica	161	79,5	8	37,5	5,0
6 Visita ortopedica	190	25,3	50	30,0	26,3
7 Visita ginecologica	55	41,8	2	100,0	3,6
8 Visita otorinolaringoiatrica	227	46,3	32	90,6	14,1
9 Visita urologica	114	92,1	12	66,7	10,5
10 Visita dermatologica	168	28,0	27	85,2	16,1
11 Visita fisiatrica	293	73,0	21	95,2	7,2
12 Visita gastroenterologica	50	62,0	7	100,0	14,0
13 Visita oncologica	4	100,0	1	100,0	25,0
14 Visita pneumologica	56	14,3			
15 mammografia	34	44,1	3	66,7	8,8
16 TC senza e con contrasto Torace	69	30,4	21	61,9	30,4
17 TC senza e con contrasto Addome superiore	5	40,0	2	100,0	40,0
18 TC senza e con contrasto Addome inferiore	3	33,3	1	100,0	33,3
19 TC senza e con contrasto Addome completo	122	35,2	47	63,8	38,5
20 TC senza e con contrasto Capo	44	38,6	13	100,0	29,5
21 TC senza e con contrasto Rachide e speco vertebrale	12	50,0	5	60,0	41,7
22 TC senza e con contrasto Bacino	3	66,7	2	100,0	66,7
23 RMN Cervello e tronco encefalico	57	21,1	12	0,0	21,1
24 RMN Pelvi, prostata e vescica	7	0,0			
25 RMN Muscoloscheletrica	43	53,5	4	25,0	9,3
26 RMN Colonna vertebrale	95	20,0	9	33,3	9,5
27 Ecografia Capo e collo	74	75,7	7	85,7	9,5
28 Ecografia cardiaca a riposo, Ecografia cardiaca con prova fisica o farmacologica	13	46,2	1	0,0	7,7
29 Ecocolordoppler dei tronchi sovra aortici	37	83,8	1	0,0	2,7
30 Ecografia degli arti superiori o distrettuale, arteriosa o venosa, Ecografia degli arti inferiori	51	33,3	10	80,0	19,6
31 Ecografia Addome superiore, Ecografia Addome inferiore, Ecografia Addome completo	203	32,5	37	73,0	18,2
32 Ecografia Mammella	70	42,9	8	87,5	11,4
33 Ecografia Ostetrico - Ginecologica	2	0,0			
34 Colonscopia	53	22,6	22	50,0	41,5
35 Sigmoidoscopia con endoscopio flessibile, Proctosigmoidoscopia con endoscopio rigido	2	50,0	1	100,0	50,0
36 Esofagogastroduodenoscopia	108	47,2	57	82,5	52,8
37 Elettrocardiogramma	244	25,4	31	29,0	12,7
38 Elettrocardiogramma dinamico (Holter)	6	83,3	5	100,0	83,3
39 Elettrocardiogramma da sforzo	1	100,0	1	100,0	100,0
40 Audiometria	17	23,5	2	100,0	11,8
41 Spirometria semplice, Spirometria globale	2	0,0			
42 Fondo Oculare	2	100,0			
43 Elettromiografia	36	27,8	5	80,0	13,9

NB: Extra Azienda sono le richieste di pazienti assistiti da ASUI UD che si sono rivolti ad altre aziende della regione.

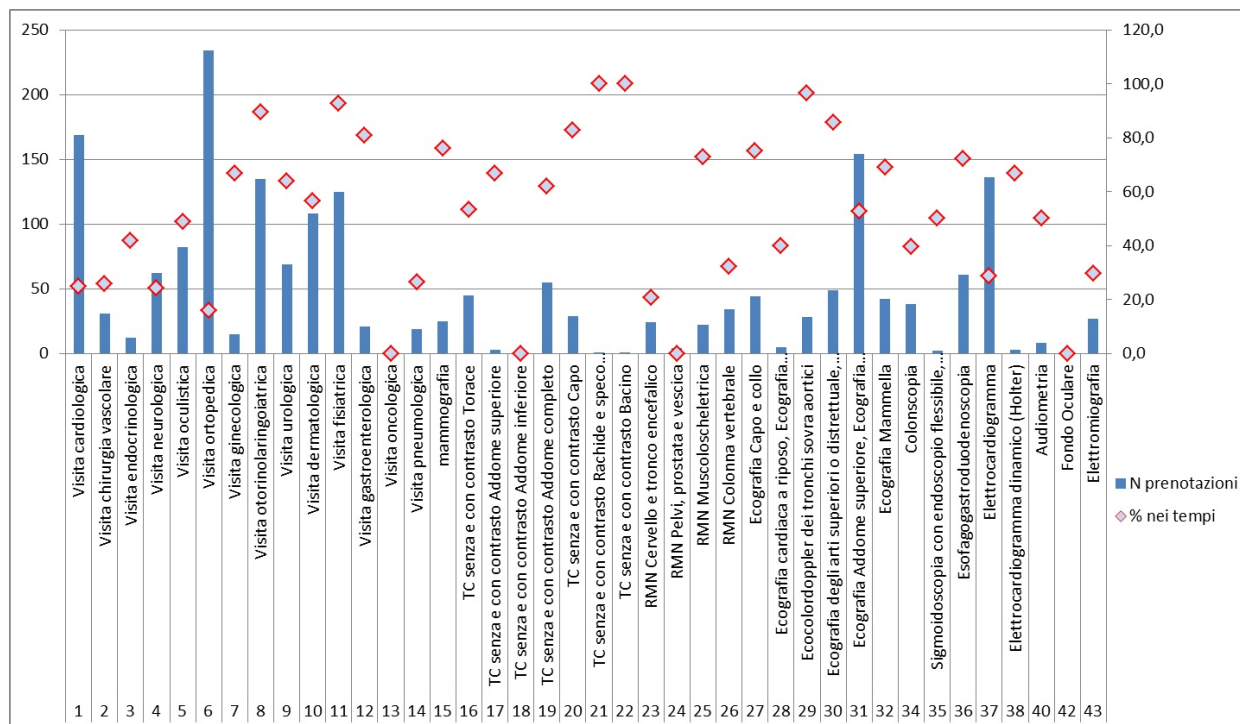
Priorità D - Differita



Prestazione	N prenotazioni	% nei tempi	N prenotazioni extra Azienda	% Extra azienda nei tempi	% Extra Azienda sul totale
1 Visita cardiologica	416	28,1	36	33,3	8,7
2 Visita chirurgia vascolare	26	34,6	26	34,6	100,0
3 Visita endocrinologica	46	21,7	46	21,7	100,0
4 Visita neurologica	148	18,2	39	38,5	26,4
5 Visita oculistica	360	81,9	39	20,5	10,8
6 Visita ortopedica	368	72,8	41	41,5	11,1
7 Visita ginecologica	103	89,3	8	50,0	7,8
8 Visita otorinolaringoiatrica	368	91,0	39	89,7	10,6
9 Visita urologica	143	86,7	12	91,7	8,4
10 Visita dermatologica	337	82,5	32	59,4	9,5
11 Visita fisiatrica	367	83,4	12	75,0	3,3
12 Visita gastroenterologica	43	76,7	15	86,7	34,9
13 Visita oncologica	6	33,3			
14 Visita pneumologica	124	14,5	20	40,0	16,1
15 mammografia	136	97,8	7	100,0	5,1
16 TC senza e con contrasto Torace	150	92,7	12	33,3	8,0
17 TC senza e con contrasto Addome superiore	13	92,3	1	0,0	7,7
18 TC senza e con contrasto Addome inferiore	2	100,0			
19 TC senza e con contrasto Addome completo	122	93,4	9	33,3	7,4
20 TC senza e con contrasto Capo	34	97,1	2	50,0	5,9
21 TC senza e con contrasto Rachide e speco. vertebrale	16	100,0	1	100,0	6,3
23 RMN Cervello e tronco encefalico	40	67,5	11	36,4	27,5
24 RMN Pelvi, prostata e vescica	3	0,0	3	0,0	100,0
25 RMN Muscoloscheletrica	68	89,7	13	100,0	19,1
26 RMN Colonna vertebrale	102	73,5	36	91,7	35,3
27 Ecografia Capo e collo	113	81,4	12	100,0	10,6
28 Ecografia cardiaca a riposo, Ecografia cardiaca con prova fisica o farmacologica, Ecografia...	87	71,3	22	100,0	25,3
29 Ecocolordoppler dei tronchi sovra aortici	147	93,2	18	94,4	12,2
30 Ecografia degli arti superiori o distrettuale, arteriosa o venosa, Ecografia degli arti infer...	105	98,1	11	90,9	10,5
31 Ecografia Addome superiore, Ecografia Addome inferiore, Ecografia Addome completo	359	80,2	38	92,1	10,6
32 Ecografia Mammella	66	98,5	10	100,0	15,2
33 Ecografia Ostetrico - Ginecologica	1	100,0			
34 Colonscopia	143	32,9	8	25,0	5,6
35 Sigmoidoscopia con endoscopio flessibile, Proctosigmoidoscopia con endoscopio rigid...	4	100,0			
36 Esofagogastroduodenoscopia	147	34,0	7	28,6	4,8
37 Elettrocardiogramma	424	81,6	31	83,9	7,3
38 Elettrocardiogramma dinamico (Holter)	95	100,0	2	100,0	2,1
39 Elettrocardiogramma da sforzo	42	100,0			
40 Audiometria	33	100,0	4	100,0	12,1
41 Spirometria semplice, Spirometria globale	50	80,0	3	100,0	6,0
42 Fondo Oculare	32	100,0			
43 Elettromiografia	61	44,3	44	52,3	72,1

A.A.S. N. 3 - ALTO FRIULI-COLLINARE-MEDIO FRIULI (203)

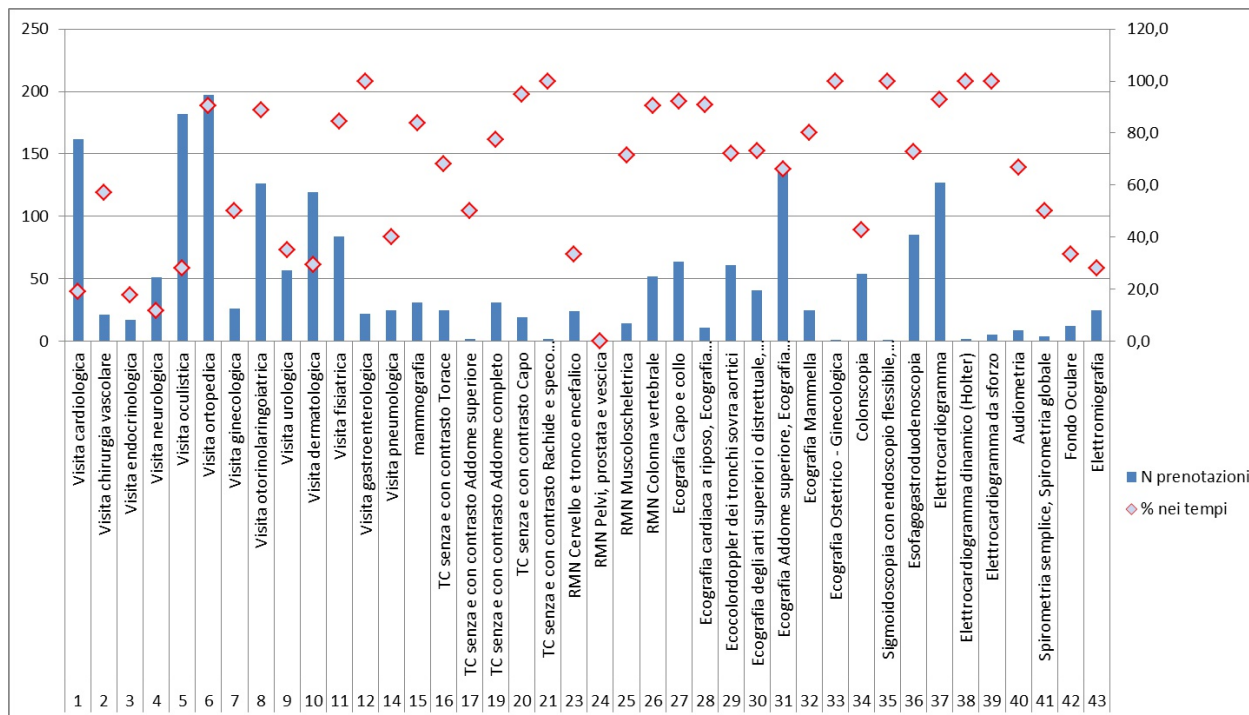
Priorità B - Breve



Prestazione	N prenotazioni	% nei tempi	N prenotazioni extra Azienda	% Extra azienda nei tempi	% Extra Azienda sul totale	
1	Visita cardiologica	169	24,9	54	53,7	32,0
2	Visita chirurgia vascolare	31	25,8	10	40,0	32,3
3	Visita endocrinologica	12	41,7	12	41,7	100,0
4	Visita neurologica	62	24,2	54	27,8	87,1
5	Visita oculistica	82	48,8	17	94,1	20,7
6	Visita ortopedica	234	15,8	44	47,7	18,8
7	Visita ginecologica	15	66,7	12	75,0	80,0
8	Visita otorinolaringoiatrica	135	89,6	30	63,3	22,2
9	Visita urologica	69	63,8	16	100,0	23,2
10	Visita dermatologica	108	56,5	20	25,0	18,5
11	Visita fisiatrica	125	92,8	37	78,4	29,6
12	Visita gastroenterologica	21	81,0	6	50,0	28,6
13	Visita oncologica	1	0,0			
14	Visita pneumologica	19	26,3	19	26,3	100,0
15	mammografia	25	76,0	10	50,0	40,0
16	TC senza e con contrasto Torace	45	53,3	18	38,9	40,0
17	TC senza e con contrasto Addome superiore	3	66,7			
18	TC senza e con contrasto Addome inferiore	1	0,0	1	0,0	100,0
19	TC senza e con contrasto Addome completo	55	61,8	18	27,8	32,7
20	TC senza e con contrasto Capo	29	82,8	5	20,0	17,2
21	TC senza e con contrasto Rachide e speco...	1	100,0			
22	TC senza e con contrasto Bacino	1	100,0			
23	RMN Cervello e tronco encefalico	24	20,8	23	17,4	95,8
24	RMN Pelvi, prostata e vescica	4	0,0	4	0,0	100,0
25	RMN Muscoloscheletrica	22	72,7	22	72,7	100,0
26	RMN Colonna vertebrale	34	32,4	30	36,7	88,2
27	Ecografia Capo e collo	44	75,0	12	91,7	27,3
28	Ecografia cardiaca a riposo, Ecografia cardiaca con prova fisica o f...	5	40,0	4	25,0	80,0
29	Ecocolordoppler dei tronchi sovra aortici	28	96,4	7	100,0	25,0
30	Ecografia degli arti superiori o distrettuale, arteriosa o venosa, E...	49	85,7	7	28,6	14,3
31	Ecografia Addome superiore, Ecografia Addome inferiore, Ecogra...	154	52,6	26	57,7	16,9
32	Ecografia Mammella	42	69,0	19	47,4	45,2
34	Colonscopia	38	39,5	15	26,7	39,5
35	Sigmoidoscopia con endoscopio flessibile, Proctosigmoidoscopia	2	50,0			
36	Esofagogastroduodenoscopia	61	72,1	8	0,0	13,1
37	Elettrocardiogramma	136	28,7	50	56,0	36,8
38	Elettrocardiogramma dinamico (Holter)	3	66,7	3	66,7	100,0
40	Audiometria	8	50,0	1	0,0	12,5
42	Fondo Oculare	1	0,0	1	0,0	100,0
43	Elettromiografia	27	29,6	27	29,6	100,0

NB: Extra Azienda sono le richieste di pazienti assistiti da AAS3 che si sono rivolti ad altre aziende della regione.

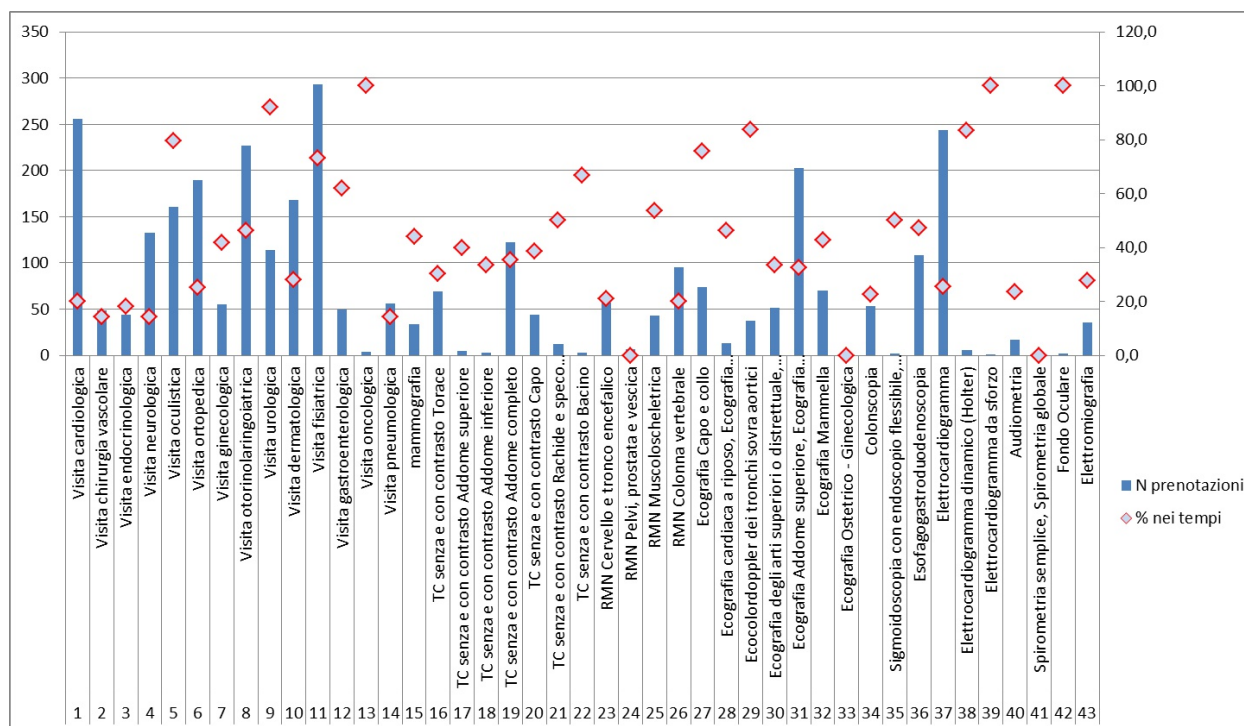
Priorità D - Differita



Prestazione	N prenotazioni	% nei tempi	N prenotazioni extra Azienda	% Extra azienda nei tempi	% Extra Azienda sul totale
1 Visita cardiologica	162	19,1	56	33,9	34,6
2 Visita chirurgia vascolare	21	57,1	9	0,0	42,9
3 Visita endocrinologica	17	17,6	17	17,6	100,0
4 Visita neurologica	51	11,8	46	13,0	90,2
5 Visita oculistica	182	28,0	62	41,9	34,1
6 Visita ortopedica	197	90,4	24	29,2	12,2
7 Visita ginecologica	26	50,0	13	38,5	50,0
8 Visita otorinolaringoiatrica	126	88,9	22	59,1	17,5
9 Visita urologica	57	35,1	9	66,7	15,8
10 Visita dermatologica	119	29,4	35	37,1	29,4
11 Visita fisiatrica	84	84,5	26	50,0	31,0
12 Visita gastroenterologica	22	100,0	9	100,0	40,9
14 Visita pneumologica	25	40,0	25	40,0	100,0
15 mammografia	31	83,9	5	80,0	16,1
16 TC senza e con contrasto Torace	25	68,0	17	52,9	68,0
17 TC senza e con contrasto Addome superiore	2	50,0	2	50,0	100,0
19 TC senza e con contrasto Addome completo	31	77,4	18	61,1	58,1
20 TC senza e con contrasto Capo	19	94,7	5	80,0	26,3
21 TC senza e con contrasto Rachide e speco vertebrale	2	100,0	1	100,0	50,0
23 RMN Cervello e tronco encefalico	24	33,3	21	23,8	87,5
24 RMN Pelvi, prostata e vescica	1	0,0	1	0,0	100,0
25 RMN Muscoloscheletrica	14	71,4	13	69,2	92,9
26 RMN Colonna vertebrale	52	90,4	47	95,7	90,4
27 Ecografia Capo e collo	64	92,2	13	92,3	20,3
28 Ecografia cardiaca a riposo, Ecografia cardiaca con prova fisica o f	11	90,9	11	90,9	100,0
29 Ecocolordoppler dei tronchi sovra aortici	61	72,1	21	95,2	34,4
30 Ecografia degli arti superiori o distrettuale, arteriosa o venosa, E	41	73,2	11	100,0	26,8
31 Ecografia Addome superiore, Ecografia Addome inferiore, Ecogra	141	66,0	40	92,5	28,4
32 Ecografia Mammella	25	80,0	5	80,0	20,0
33 Ecografia Ostetrico - Ginecologica	1	100,0			
34 Colonscopia	54	42,6	10	60,0	18,5
35 Sigmoidoscopia con endoscopio flessibile, Proctosigmoidoscopia	1	100,0			
36 Esofagogastroduodenoscopia	85	72,9	16	37,5	18,8
37 Elettrocardiogramma	127	92,9	49	100,0	38,6
38 Elettrocardiogramma dinamico (Holter)	2	100,0	2	100,0	100,0
39 Elettrocardiogramma da sforzo	5	100,0	5	100,0	100,0
40 Audiometria	9	66,7	6	50,0	66,7
41 Spirometria semplice, Spirometria globale	4	50,0	4	50,0	100,0
42 Fondo Oculare	12	33,3	3	100,0	25,0
43 Elettromiografia	25	28,0	25	28,0	100,0

ASUI UDINE (204)

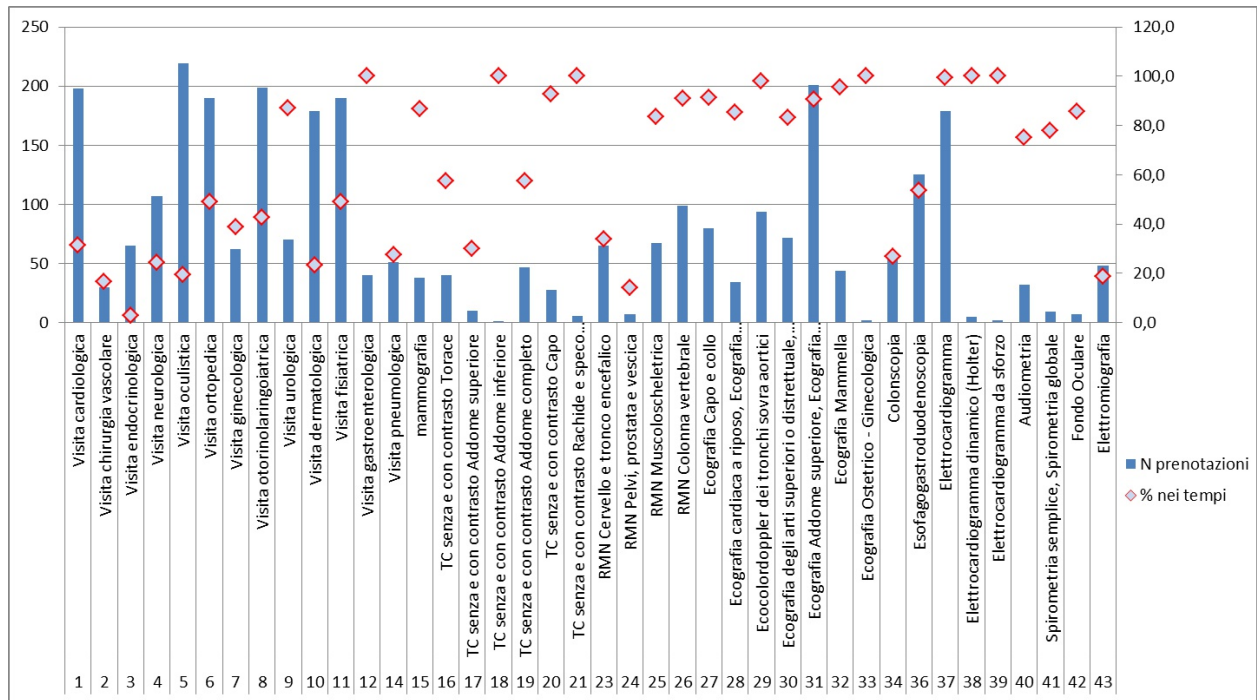
Priorità B - Breve



Prestazione	N prenotazioni	% nei tempi	N prenotazioni extra Azienda	% Extra azienda nei tempi	% Extra Azienda sul totale	
1	Visita cardiologica	256	19,9	32	28,1	12,5
2	Visita chirurgia vascolare	49	14,3	5	0,0	10,2
3	Visita endocrinologica	44	18,2	1	100,0	2,3
4	Visita neurologica	133	14,3	2	100,0	1,5
5	Visita oculistica	161	79,5	8	37,5	5,0
6	Visita ortopedica	190	25,3	50	30,0	26,3
7	Visita ginecologica	55	41,8	2	100,0	3,6
8	Visita otorinolaringoiatrica	227	46,3	32	90,6	14,1
9	Visita urologica	114	92,1	12	66,7	10,5
10	Visita dermatologica	168	28,0	27	85,2	16,1
11	Visita fisiatrica	293	73,0	21	95,2	7,2
12	Visita gastroenterologica	50	62,0	7	100,0	14,0
13	Visita oncologica	4	100,0	1	100,0	25,0
14	Visita pneumologica	56	14,3			
15	mammografia	34	44,1	3	66,7	8,8
16	TC senza e con contrasto Torace	69	30,4	21	61,9	30,4
17	TC senza e con contrasto Addome superiore	5	40,0	2	100,0	40,0
18	TC senza e con contrasto Addome inferiore	3	33,3	1	100,0	33,3
19	TC senza e con contrasto Addome completo	122	35,2	47	63,8	38,5
20	TC senza e con contrasto Capo	44	38,6	13	100,0	29,5
21	TC senza e con contrasto Rachide e speco vertebrale	12	50,0	5	60,0	41,7
22	TC senza e con contrasto Bacino	3	66,7	2	100,0	66,7
23	RMN Cervello e tronco encefalico	57	21,1	12	0,0	21,1
24	RMN Pelvi, prostata e vescica	7	0,0			
25	RMN Muscoloscheletrica	43	53,5	4	25,0	9,3
26	RMN Colonna vertebrale	95	20,0	9	33,3	9,5
27	Ecografia Capo e collo	74	75,7	7	85,7	9,5
28	Ecografia cardiaca a riposo, Ecografia cardiaca con prova fisica o farmac...	13	46,2	1	0,0	7,7
29	Ecocolordoppler dei tronchi sovra aortici	37	83,8	1	0,0	2,7
30	Ecografia degli arti superiori o distrettuale, arteriosa o venosa, Ecogra...	51	33,3	10	80,0	19,6
31	Ecografia Addome superiore, Ecografia Addome inferiore, Ecografia A...	203	32,5	37	73,0	18,2
32	Ecografia Mammella	70	42,9	8	87,5	11,4
33	Ecografia Ostetrico - Ginecologica	2	0,0			
34	Colonscopia	53	22,6	22	50,0	41,5
35	Sigmoidoscopia con endoscopio flessibile, Proctosigmoidoscopia con	2	50,0	1	100,0	50,0
36	Esofagogastroduodenoscopia	108	47,2	57	82,5	52,8
37	Elettrocardiogramma	244	25,4	31	29,0	12,7
38	Elettrocardiogramma dinamico (Holter)	6	83,3	5	100,0	83,3
39	Elettrocardiogramma da sforzo	1	100,0	1	100,0	100,0
40	Audiometria	17	23,5	2	100,0	11,8
41	Spirometria semplice, Spirometria globale	2	0,0			
42	Fondo Oculare	2	100,0			
43	Elettromiografia	36	27,8	5	80,0	13,9

NB: Extra Azienda sono le richieste di pazienti assistiti da ASUI UD che si sono rivolti ad altre aziende della regione.

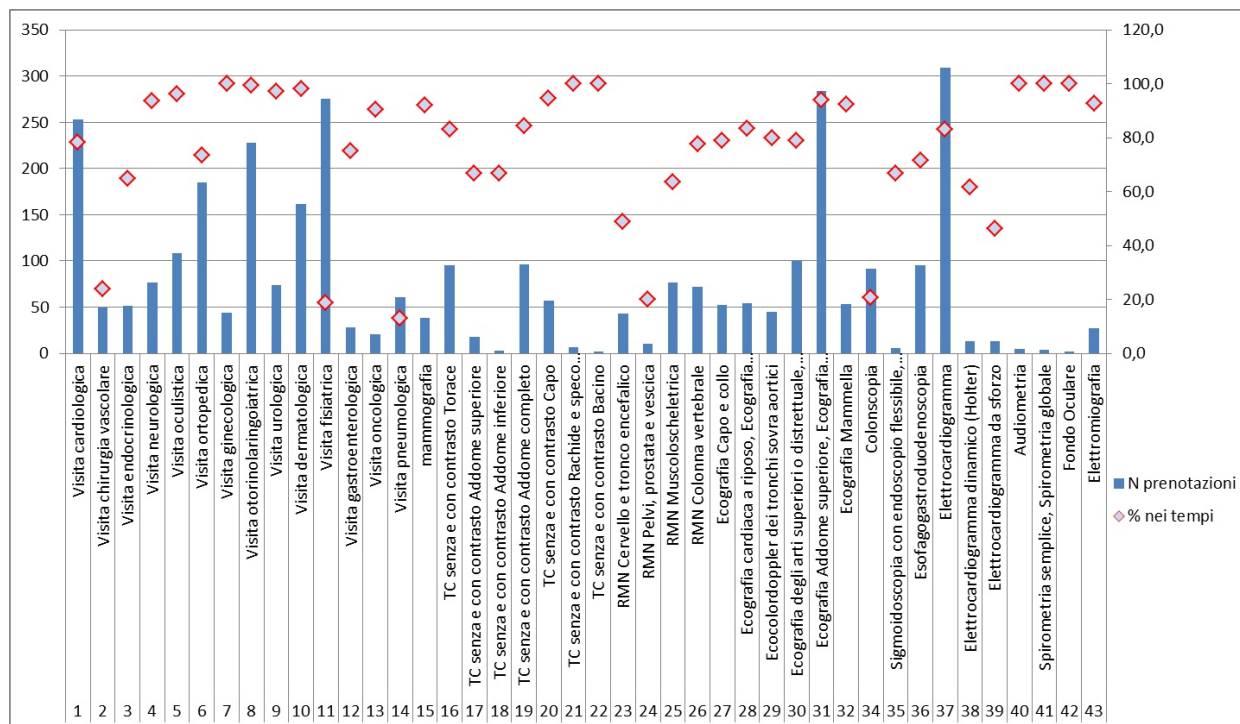
Priorità D - Differita



Prestazione	N prenotazioni	% nei tempi	N prenotazioni extra Azienda	% Extra azienda nei tempi	% Extra Azienda sul totale
1 Visita cardiologica	198	31,3	13	23,1	6,6
2 Visita chirurgia vascolare	30	16,7	4	100,0	13,3
3 Visita endocrinologica	65	3,1	1	0,0	1,5
4 Visita neurologica	107	24,3	6	83,3	5,6
5 Visita oculistica	219	19,6	19	68,4	8,7
6 Visita ortopedica	190	48,9	79	93,7	41,6
7 Visita ginecologica	62	38,7	2	100,0	3,2
8 Visita otorinolaringoiatrica	199	42,7	37	94,6	18,6
9 Visita urologica	70	87,1	8	50,0	11,4
10 Visita dermatologica	179	23,5	21	66,7	11,7
11 Visita fisiatrica	190	48,9	24	100,0	12,6
12 Visita gastroenterologica	40	100,0	6	100,0	15,0
14 Visita pneumologica	51	27,5	2	100,0	3,9
15 mammografia	38	86,8	6	50,0	15,8
16 TC senza e con contrasto Torace	40	57,5	8	100,0	20,0
17 TC senza e con contrasto Addome superiore	10	30,0	1	100,0	10,0
18 TC senza e con contrasto Addome inferiore	1	100,0	1	100,0	100,0
19 TC senza e con contrasto Addome completo	47	57,4	10	100,0	21,3
20 TC senza e con contrasto Capo	28	92,9	1	100,0	3,6
21 TC senza e con contrasto Rachide e speco vertebrale	6	100,0			
23 RMN Cervello e tronco encefalico	65	33,8	26	26,9	40,0
24 RMN Pelvi, prostata e vescica	7	14,3	1	100,0	14,3
25 RMN Muscoloscheletrica	67	83,6	3	100,0	4,5
26 RMN Colonna vertebrale	99	90,9	10	50,0	10,1
27 Ecografia Capo e collo	80	91,3	7	85,7	8,8
28 Ecografia cardiaca a riposo, Ecografia cardiaca con prova fisica o farmacologica	34	85,3	4	75,0	11,8
29 Ecocolordoppler dei tronchi sovra aortici	94	97,9	5	100,0	5,3
30 Ecografia degli arti superiori o distrettuale, arteriosa o venosa, Ecografia Doppler	72	83,3	10	100,0	13,9
31 Ecografia Addome superiore, Ecografia Addome inferiore, Ecografia Addome completo	201	90,5	22	81,8	10,9
32 Ecografia Mammella	44	95,5	4	75,0	9,1
33 Ecografia Ostetrico - Ginecologica	2	100,0			
34 Colonscopia	56	26,8	28	39,3	50,0
36 Esofagogastroduodenoscopia	125	53,6	66	92,4	52,8
37 Elettrocardiogramma	179	99,4	14	92,9	7,8
38 Elettrocardiogramma dinamico (Holter)	5	100,0			
39 Elettrocardiogramma da sforzo	2	100,0	2	100,0	100,0
40 Audiometria	32	75,0			
41 Spirometria semplice, Spirometria globale	9	77,8	1	100,0	11,1
42 Fondo Oculare	7	85,7			
43 Elettromiografia	48	18,8	3	66,7	6,3

A.A.S. N. 5 - FRIULI OCCIDENTALE (205)

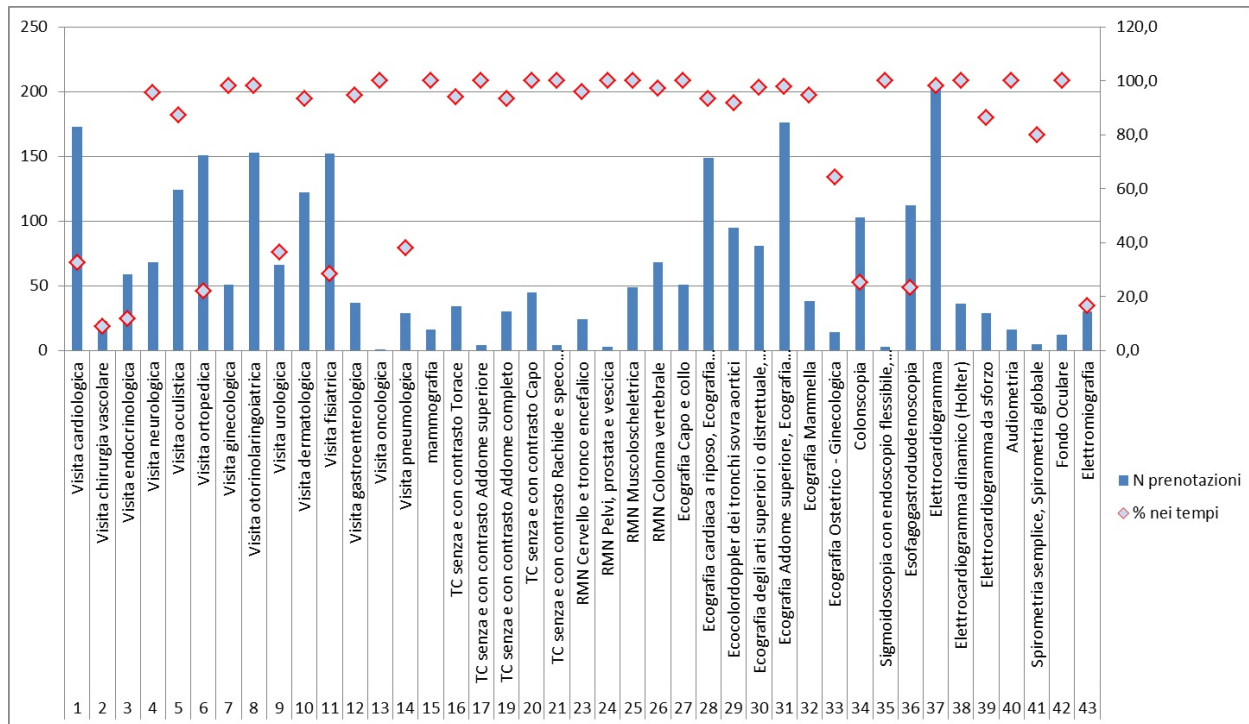
Priorità B - Breve



Prestazione	N prenotazioni	% nei tempi	N prenotazioni extra Azienda	% Extra azienda nei tempi	% Extra Azienda sul totale
1 Visita cardiologica	253	78,3	1	0,0	0,4
2 Visita chirurgia vascolare	50	24,0	2	0,0	4,0
3 Visita endocrinologica	51	64,7	2	50,0	3,9
4 Visita neurologica	77	93,5	4	0,0	5,2
5 Visita oculistica	108	96,3	4	25,0	3,7
6 Visita ortopedica	185	73,5	6	33,3	3,2
7 Visita ginecologica	44	100,0			
8 Visita otorinolaringoiatrica	228	99,6	4	75,0	1,8
9 Visita urologica	74	97,3			
10 Visita dermatologica	162	98,1	3	0,0	1,9
11 Visita fisiatrica	275	18,9	9	77,8	3,3
12 Visita gastroenterologica	28	75,0	2	0,0	7,1
13 Visita oncologica	21	90,5			
14 Visita pneumologica	61	13,1			
15 mammografia	38	92,1	3	100,0	7,9
16 TC senza e con contrasto Torace	95	83,2			
17 TC senza e con contrasto Addome superiore	18	66,7			
18 TC senza e con contrasto Addome inferiore	3	66,7			
19 TC senza e con contrasto Addome completo	96	84,4	3	66,7	3,1
20 TC senza e con contrasto Capo	57	94,7	2	0,0	3,5
21 TC senza e con contrasto Rachide e speco vertebrale	7	100,0	1	100,0	14,3
22 TC senza e con contrasto Bacino	2	100,0			
23 RMN Cervello e tronco encefalico	43	48,8	5	20,0	11,6
24 RMN Pelvi, prostata e vescica	10	20,0			
25 RMN Muscoloscheletrica	77	63,6			
26 RMN Colonna vertebrale	72	77,8	4	0,0	5,6
27 Ecografia Capo e collo	52	78,8	1	100,0	1,9
28 Ecografia cardiaca a riposo, Ecografia cardiaca con prova fisica o f	54	83,3	1	0,0	1,9
29 Ecocolordoppler dei tronchi sovra aortici	45	80,0			
30 Ecografia degli arti superiori o distrettuale, arteriosa o venosa, E	100	79,0	2	50,0	2,0
31 Ecografia Addome superiore, Ecografia Addome inferiore, Ecogr	284	94,0	3	33,3	1,1
32 Ecografia Mammella	53	92,5	2	100,0	3,8
34 Colonscopia	92	20,7	2	0,0	2,2
35 Sigmoidoscopia con endoscopio flessibile, Proctosigmoidoscopi	6	66,7			
36 Esofagogastroduodenoscopia	95	71,6	4	100,0	4,2
37 Elettrocardiogramma	309	83,2	1	0,0	0,3
38 Elettrocardiogramma dinamico (Holter)	13	61,5			
39 Elettrocardiogramma da sforzo	13	46,2			
40 Audiometria	5	100,0			
41 Spirometria semplice, Spirometria globale	4	100,0			
42 Fondo Oculare	2	100,0			
43 Elettromiografia	27	92,6	2	0,0	7,4

NB: Extra Azienda sono le richieste di pazienti assistiti da AAS5 che si sono rivolti ad altre aziende della regione.

Priorità D - Differita



Prestazione	N prenotazioni	% nei tempi	N prenotazioni extra Azienda	% Extra azienda nei tempi	% Extra Azienda sul totale
1 Visita cardiologica	173	32,4	1	0,0	0,6
2 Visita chirurgia vascolare	23	8,7	4	0,0	17,4
3 Visita endocrinologica	59	11,9			
4 Visita neurologica	68	95,6	3	66,7	4,4
5 Visita oculistica	124	87,1	3	0,0	2,4
6 Visita ortopedica	151	21,9	8	87,5	5,3
7 Visita ginecologica	51	98,0	1	0,0	2,0
8 Visita otorinolaringoiatrica	153	98,0	10	90,0	6,5
9 Visita urologica	66	36,4	1	0,0	1,5
10 Visita dermatologica	122	93,4	6	50,0	4,9
11 Visita fisiatrica	152	28,3	2	100,0	1,3
12 Visita gastroenterologica	37	94,6	2	100,0	5,4
13 Visita oncologica	1	100,0			
14 Visita pneumologica	29	37,9	1	0,0	3,4
15 mammografia	16	100,0			
16 TC senza e con contrasto Torace	34	94,1	2	50,0	5,9
17 TC senza e con contrasto Addome superiore	4	100,0			
19 TC senza e con contrasto Addome completo	30	93,3	1	0,0	3,3
20 TC senza e con contrasto Capo	45	100,0	1	100,0	2,2
21 TC senza e con contrasto Rachide e speco vertebrale	4	100,0			
23 RMN Cervello e tronco encefalico	24	95,8	1	0,0	4,2
24 RMN Pelvi, prostata e vescica	3	100,0			
25 RMN Muscoloscheletrica	49	100,0			
26 RMN Colonna vertebrale	68	97,1	5	60,0	7,4
27 Ecografia Capo e collo	51	100,0	1	100,0	2,0
28 Ecografia cardiaca a riposo, Ecografia cardiaca con prova fisica o	149	93,3	1	100,0	0,7
29 Ecocolordoppler dei tronchi sovra aortici	95	91,6	2	100,0	2,1
30 Ecografia degli arti superiori o distrettuale, arteriosa o venosa,	81	97,5	1	100,0	1,2
31 Ecografia Addome superiore, Ecografia Addome inferiore, Ecog	176	97,7	1	100,0	0,6
32 Ecografia Mammella	38	94,7	2	100,0	5,3
33 Ecografia Ostetrico - Ginecologica	14	64,3			
34 Colonscopia	103	25,2	4	75,0	3,9
35 Sigmoidoscopia con endoscopio flessibile, Proctosigmoidoscop	3	100,0			
36 Esofagogastroduodenoscopia	112	23,2	5	40,0	4,5
37 Elettrocardiogramma	205	98,0	1	100,0	0,5
38 Elettrocardiogramma dinamico (Holter)	36	100,0	2	100,0	5,6
39 Elettrocardiogramma da sforzo	29	86,2			
40 Audiometria	16	100,0			
41 Spirometria semplice, Spirometria globale	5	80,0	1	0,0	20,0
42 Fondo Oculare	12	100,0	1	100,0	8,3
43 Elettromiografia	30	16,7			