



# REPORT TEMPI DI ATTESA

Friuli Venezia Giulia

Maggio 2017

# Introduzione

L'analisi riporta la percentuale degli appuntamenti che hanno rispettato i tempi espressi dalla classe di priorità (B – Breve = 10 gg, D – Differita = 30 gg se visite, 60 gg se esami strumentali) nel mese di febbraio 2017.

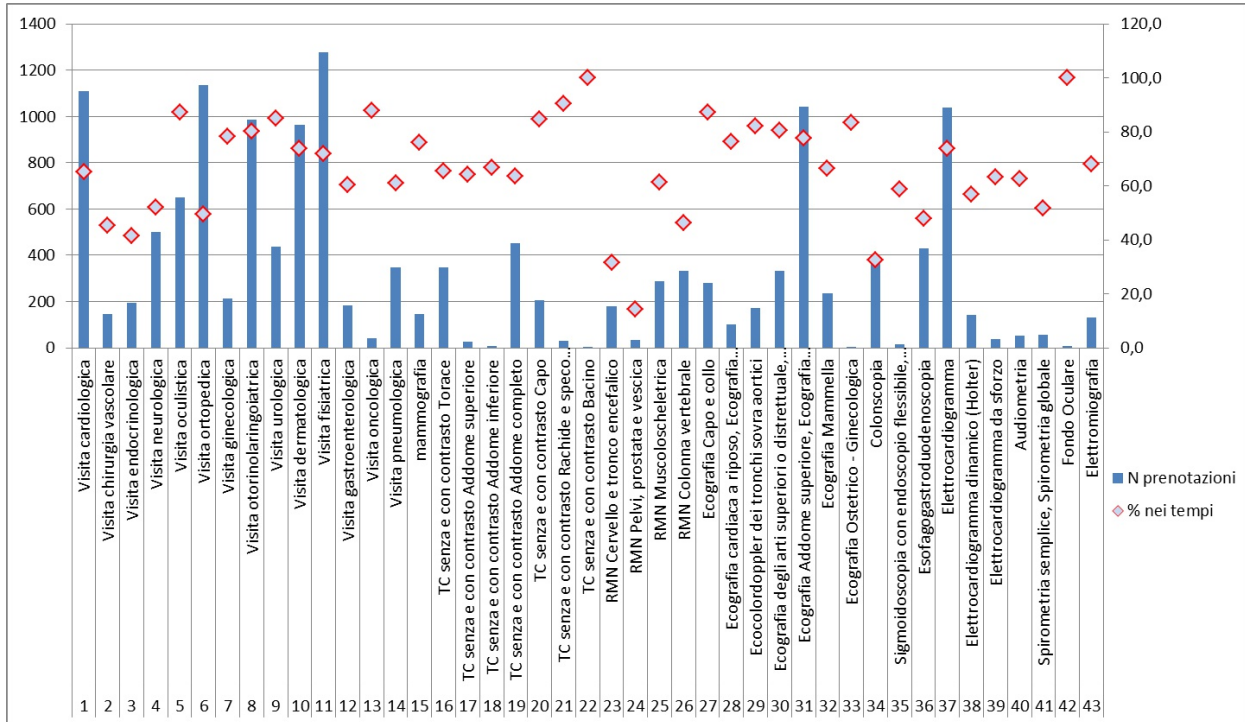
Gli appuntamenti presi in considerazione rispettano i seguenti requisiti:

- Assistito in carico all'azienda per l'assistenza sanitaria in esame
- Prestazioni oggetto di monitoraggio ministeriale
- Contatto effettuato nel periodo in esame
- Richieste in classe di priorità B – Breve / D – Differita
- Contratti: 'accesso SSR', 'accesso facilitato', 'stranieri temporaneamente presenti', 'naviganti', 'assicurati istituzioni estere', 'Progetti sovvenzionati', 'RSA prestazioni'
- Appuntamenti in garanzia (si considera 'non in garanzia' un appuntamento la cui data supera i giorni previsti dalla classe di priorità, pur esistendo una disponibilità entro i tempi)
- Prenotazioni effettuate in modalità automatica (sono escluse liste di attesa e pre-appuntamento, ad accesso differito e non regolato, con preferenze, gli appuntamenti sostitutivi, gli appuntamenti assegnati con modalità 'in giornata')

Estrazione dati: 31 luglio 2017.

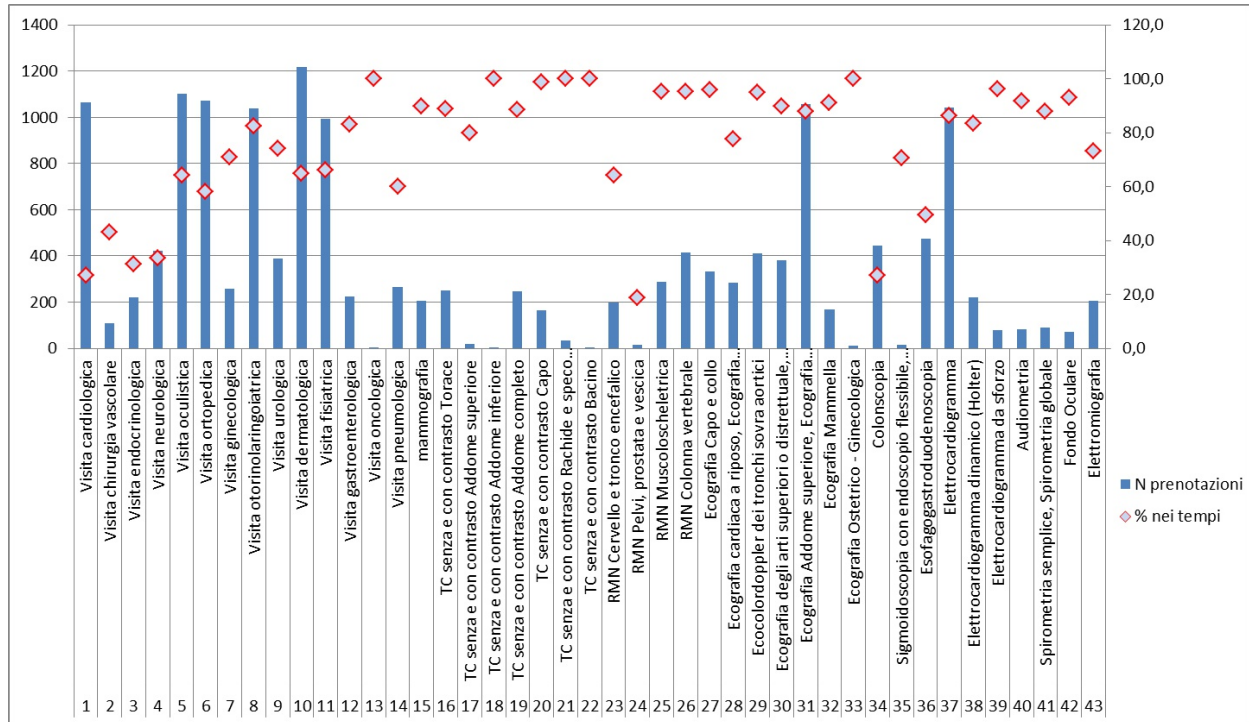
# Regione

## Priorità B - Breve



Prestazione	N prenotazioni	% nei tempi	
1	Visita cardiologica	1111	65,3
2	Visita chirurgia vascolare	146	45,2
3	Visita endocrinologica	195	41,5
4	Visita neurologica	499	52,1
5	Visita oculistica	650	87,4
6	Visita ortopedica	1134	49,6
7	Visita ginecologica	213	78,4
8	Visita otorinolaringoiatrica	987	80,1
9	Visita urologica	438	85,2
10	Visita dermatologica	965	73,7
11	Visita fisiatrica	1276	71,8
12	Visita gastroenterologica	182	60,4
13	Visita oncologica	41	87,8
14	Visita pneumologica	348	60,9
15	mammografia	147	76,2
16	TC senza e con contrasto Torace	347	65,4
17	TC senza e con contrasto Addome superiore	28	64,3
18	TC senza e con contrasto Addome inferiore	9	66,7
19	TC senza e con contrasto Addome completo	451	63,4
20	TC senza e con contrasto Capo	204	84,8
21	TC senza e con contrasto Rachide e speco vertebrale	31	90,3
22	TC senza e con contrasto Bacino	3	100,0
23	RMN Cervello e tronco encefalico	178	31,5
24	RMN Pelvi, prostata e vescica	35	14,3
25	RMN Muscoloscheletrica	287	61,3
26	RMN Colonna vertebrale	331	46,2
27	Ecografia Capo e collo	282	87,2
28	Ecografia cardiaca a riposo, Ecografia cardiaca con prova	102	76,5
29	Ecocolordoppler dei tronchi sovra aortici	172	82,0
30	Ecografia degli arti superiori o distrettuale, arteriosa o v	333	80,5
31	Ecografia Addome superiore, Ecografia Addome inferior	1041	77,6
32	Ecografia Mammella	235	66,4
33	Ecografia Ostetrico - Ginecologica	6	83,3
34	Colonscopia	386	32,4
35	Sigmoidoscopia con endoscopio flessibile, Proctosigmo	17	58,8
36	Esofagogastroduodenoscopia	428	47,9
37	Elettrocardiogramma	1040	73,7
38	Elettrocardiogramma dinamico (Holter)	144	56,9
39	Elettrocardiogramma da sforzo	38	63,2
40	Audiometria	51	62,7
41	Spirometria semplice, Spirometria globale	58	51,7
42	Fondo Oculare	9	100,0
43	Elettromiografia	132	68,2

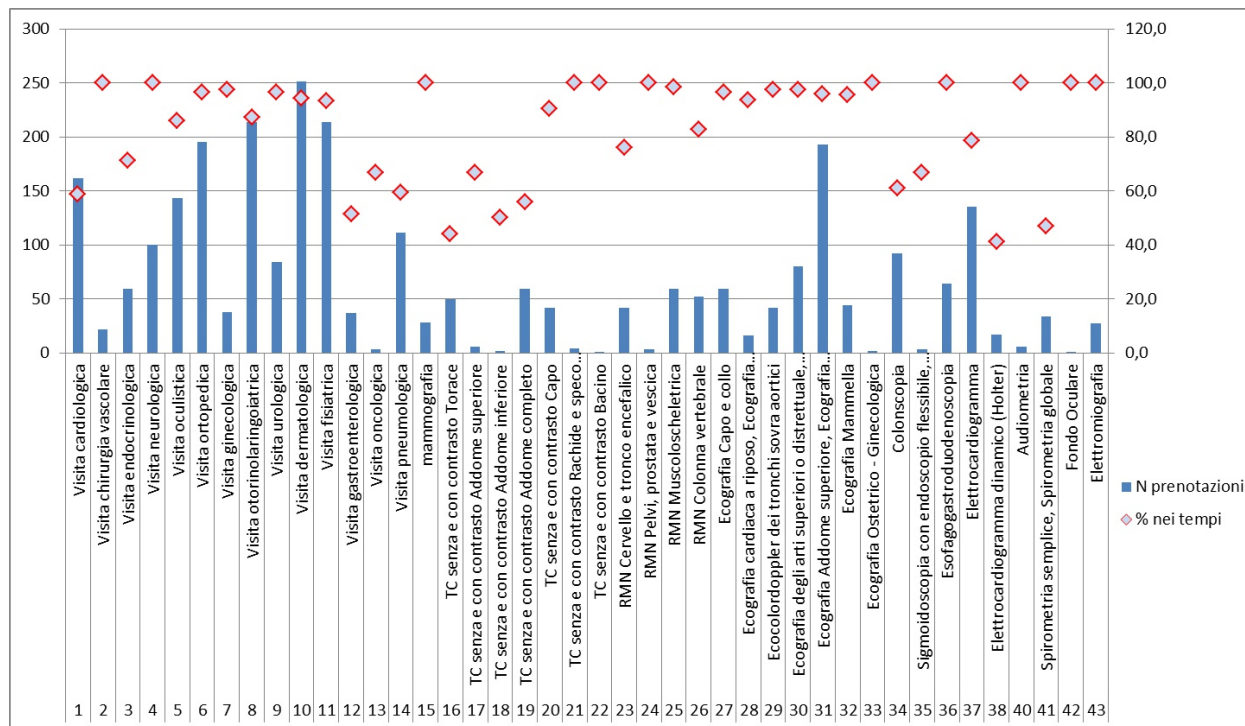
Priorità D - Differita



Prestazione	N prenotazioni	% nei tempi
1	Visita cardiologica	1064 27,0
2	Visita chirurgia vascolare	107 43,0
3	Visita endocrinologica	221 31,2
4	Visita neurologica	422 33,4
5	Visita oculistica	1102 64,1
6	Visita ortopedica	1072 58,2
7	Visita ginecologica	257 70,8
8	Visita otorinolaringoiatrica	1039 82,4
9	Visita urologica	388 74,2
10	Visita dermatologica	1217 64,9
11	Visita fisiatrica	995 66,2
12	Visita gastroenterologica	226 83,2
13	Visita oncologica	2 100,0
14	Visita pneumologica	266 60,2
15	mammografia	207 89,9
16	TC senza e con contrasto Torace	250 88,8
17	TC senza e con contrasto Addome superiore	20 80,0
18	TC senza e con contrasto Addome inferiore	4 100,0
19	TC senza e con contrasto Addome completo	247 88,7
20	TC senza e con contrasto Capo	166 98,8
21	TC senza e con contrasto Rachide e speco...	34 100,0
22	TC senza e con contrasto Bacino	1 100,0
23	RMN Cervello e tronco encefalico	199 64,3
24	RMN Pelvi, prostata e vescica	16 18,8
25	RMN Muscoloscheletrica	289 95,2
26	RMN Colonna vertebrale	414 95,2
27	Ecografia Capo e collo	333 95,8
28	Ecografia cardiaca a riposo, Ecografia cardiaca con prova	286 77,6
29	Ecocolordoppler dei tronchi sovra aortici	413 94,9
30	Ecografia degli arti superiori o distrettuale, arteriosa o v	380 89,7
31	Ecografia Addome superiore, Ecografia Addome inferior	1058 87,9
32	Ecografia Mammella	168 91,1
33	Ecografia Ostetrico - Ginecologica	10 100,0
34	Colonscopia	443 27,1
35	Sigmoidoscopia con endoscopio flessibile, Proctosigmo	17 70,6
36	Esofagogastroduodenoscopia	473 49,5
37	Elettrocardiogramma	1041 86,3
38	Elettrocardiogramma dinamico (Holter)	219 83,6
39	Elettrocardiogramma da sforzo	78 96,2
40	Audiometria	83 91,6
41	Spirometria semplice, Spirometria globale	90 87,8
42	Fondo Oculare	73 93,2
43	Elettromiografia	205 73,2

# ASUI Trieste (201)

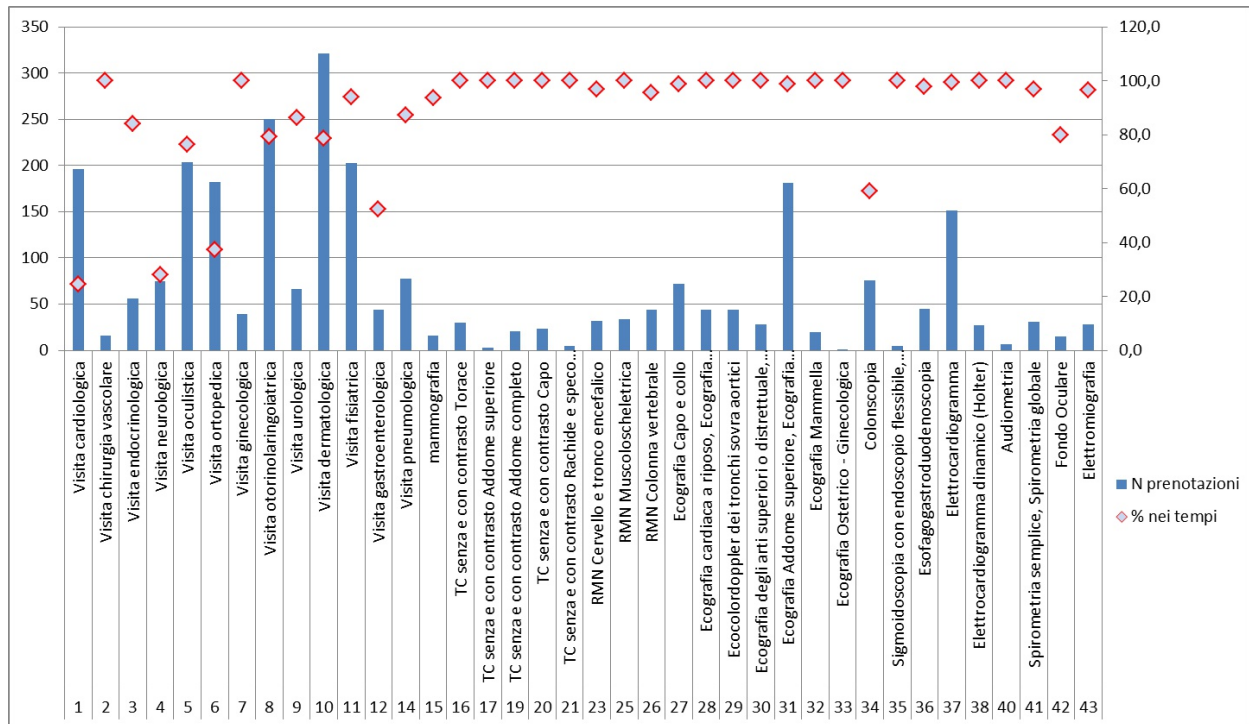
## Priorità B - Breve



Prestazione	N prenotazioni	% nei tempi	N prenotazioni extra Azienda	% Extra azienda nei tempi	% Extra Azienda sul totale
1 Visita cardiologica	162	58,6	2	100,0	1,2
2 Visita chirurgia vascolare	22	100,0			
3 Visita endocrinologica	59	71,2			
4 Visita neurologica	100	100,0			
5 Visita oculistica	143	86,0			
6 Visita ortopedica	195	96,4	7	57,1	3,6
7 Visita ginecologica	38	97,4	1	0,0	2,6
8 Visita otorinolaringoiatrica	214	87,4			
9 Visita urologica	84	96,4	2	100,0	2,4
10 Visita dermatologica	251	94,4			
11 Visita fisiatrica	214	93,5	4	100,0	1,9
12 Visita gastroenterologica	37	51,4			
13 Visita oncologica	3	66,7			
14 Visita pneumologica	111	59,5			
15 mammografia	28	100,0			
16 TC senza e con contrasto Torace	50	44,0	1	100,0	2,0
17 TC senza e con contrasto Addome superiore	6	66,7			
18 TC senza e con contrasto Addome inferiore	2	50,0			
19 TC senza e con contrasto Addome completo	59	55,9	3	100,0	5,1
20 TC senza e con contrasto Capo	42	90,5			
21 TC senza e con contrasto Rachide e speco...	4	100,0			
22 TC senza e con contrasto Bacino	1	100,0			
23 RMN Cervello e tronco encefalico	42	76,2	2	0,0	4,8
24 RMN Pelvi, prostata e vescica	3	100,0			
25 RMN Muscoloscheletrica	59	98,3	1	100,0	1,7
26 RMN Colonna vertebrale	52	82,7	1	0,0	1,9
27 Ecografia Capo e collo	59	96,6			
28 Ecografia cardiaca a riposo, Ecografia...	16	93,8			
29 Ecocolordoppler dei tronchi sovra aortici	42	97,6			
30 Ecografia degli arti superiori o distrettuale...	80	97,5			
31 Ecografia Addome superiore, Ecografia...	193	95,9			
32 Ecografia Mammella	44	95,5			
33 Ecografia Ostetrico - Ginecologica	2	100,0			
34 Colonscopia	92	60,9	2	50,0	2,2
35 Sigmoidoscopia con endoscopio flessibile,...	3	66,7	1	0,0	33,3
36 Esofagogastroduodenoscopia	64	100,0	2	100,0	3,1
37 Elettrocardiogramma	135	78,5			
38 Elettrocardiogramma dinamico (Holter)	17	41,2			
40 Audiometria	6	100,0			
41 Spirometria semplice, Spirometria globale	34	47,1			
42 Fondo Oculare	1	100,0			
43 Elettromiografia	27	100,0			

NB: Extra Azienda sono le richieste di pazienti assistiti da ASUITS che si sono rivolti ad altre aziende della regione.

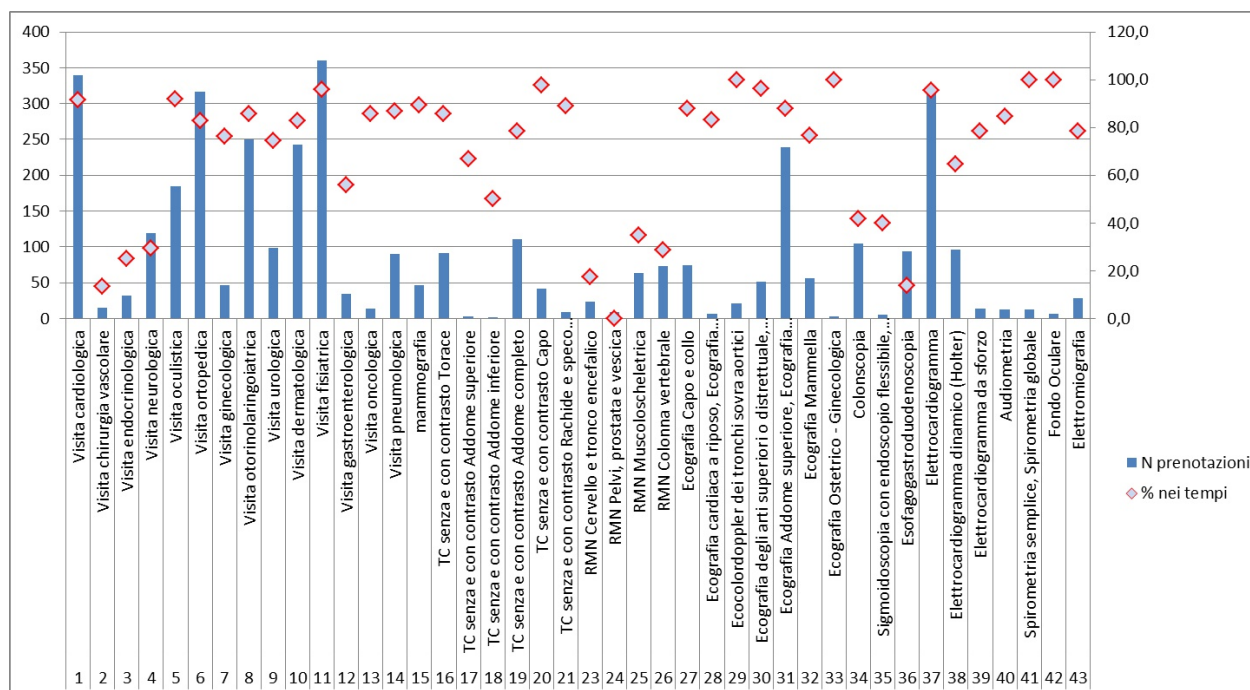
Priorità D - Differita



Prestazione	N prenotazioni	% nei tempi	N prenotazioni extra Azienda	% Extra azienda nei tempi	% Extra Azienda sul totale
1 Visita cardiologica	196	24,5			
2 Visita chirurgia vascolare	16	100,0			
3 Visita endocrinologica	56	83,9			
4 Visita neurologica	75	28,0			
5 Visita oculistica	204	76,5	3	66,7	1,5
6 Visita ortopedica	182	37,4	2	100,0	1,1
7 Visita ginecologica	39	100,0	1	100,0	2,6
8 Visita otorinolaringoiatrica	250	79,2	2	100,0	0,8
9 Visita urologica	66	86,4	1	100,0	1,5
10 Visita dermatologica	321	78,5	1	100,0	0,3
11 Visita fisiatrica	203	94,1	1	100,0	0,5
12 Visita gastroenterologica	44	52,3	1	100,0	2,3
14 Visita pneumologica	78	87,2	1	100,0	1,3
15 mammografia	16	93,8			
16 TC senza e con contrasto Torace	30	100,0	1	100,0	3,3
17 TC senza e con contrasto Addome superiore	3	100,0			
19 TC senza e con contrasto Addome completo	21	100,0	1	100,0	4,8
20 TC senza e con contrasto Capo	23	100,0			
21 TC senza e con contrasto Rachide e speco vertebrale	5	100,0			
23 RMN Cervello e tronco encefalico	32	96,9	1	0,0	3,1
25 RMN Muscoloscheletrica	34	100,0			
26 RMN Colonna vertebrale	44	95,5	2	100,0	4,5
27 Ecografia Capo e collo	72	98,6			
28 Ecografia cardiaca a riposo, Ecografia cardiaca con prova fisica o fa...	44	100,0			
29 Ecocolordoppler dei tronchi sovra aortici	44	100,0			
30 Ecografia degli arti superiori o distrettuale, arteriosa o venosa, Ec...	28	100,0			
31 Ecografia Addome superiore, Ecografia Addome inferiore, Ecograf...	181	98,9	2	100,0	1,1
32 Ecografia Mammella	20	100,0			
33 Ecografia Ostetrico - Ginecologica	1	100,0			
34 Colonscopia	76	59,2			
35 Sigmoidoscopia con endoscopio flessibile, Proctosigmoidoscopia	5	100,0			
36 Esofagogastroduodenoscopia	45	97,8	1	0,0	2,2
37 Elettrocardiogramma	151	99,3			
38 Elettrocardiogramma dinamico (Holter)	27	100,0			
40 Audiometria	7	100,0			
41 Spirometria semplice, Spirometria globale	31	96,8			
42 Fondo Oculare	15	80,0			
43 Elettromiografia	28	96,4			

# A.A.S. N. 2 - BASSA FRIULANA-ISONTINA (202)

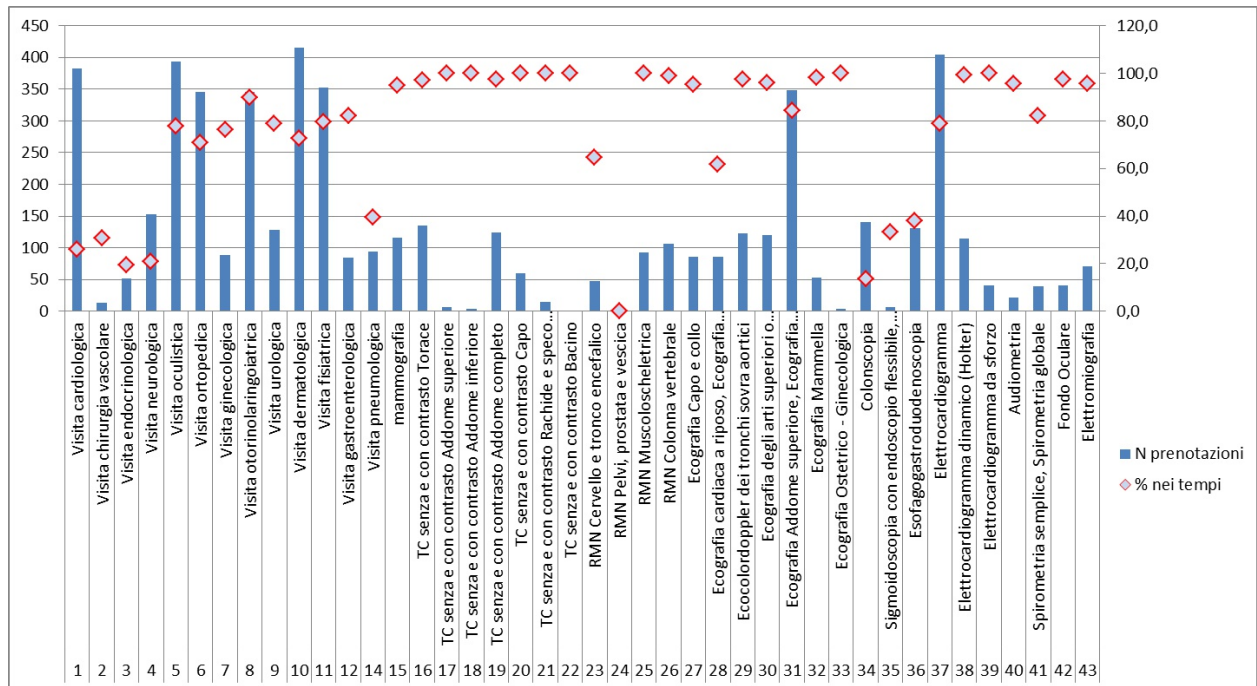
Priorità B - Breve



Prestazione	N prenotazioni	% nei tempi	N prenotazioni extra Azienda	% Extra azienda nei tempi	% Extra Azienda sul totale
1 Visita cardiologica	339	91,4	11	45,5	3,2
2 Visita chirurgia vascolare	15	13,3	15	13,3	100,0
3 Visita endocrinologica	32	25,0	32	25,0	100,0
4 Visita neurologica	119	29,4	27	48,1	22,7
5 Visita oculistica	184	91,8	15	53,3	8,2
6 Visita ortopedica	316	82,9	19	10,5	6,0
7 Visita ginecologica	46	76,1	4	25,0	8,7
8 Visita otorinolaringoiatrica	250	85,6	17	23,5	6,8
9 Visita urologica	98	74,5	13	92,3	13,3
10 Visita dermatologica	243	82,7	24	25,0	9,9
11 Visita fisiatrica	360	95,8	10	70,0	2,8
12 Visita gastroenterologica	34	55,9	7	42,9	20,6
13 Visita oncologica	14	85,7	1	100,0	7,1
14 Visita pneumologica	90	86,7	6	50,0	6,7
15 mammografia	47	89,4	5	40,0	10,6
16 TC senza e con contrasto Torace	91	85,7	11	54,5	12,1
17 TC senza e con contrasto Addome superiore	3	66,7			
18 TC senza e con contrasto Addome inferiore	2	50,0			
19 TC senza e con contrasto Addome completo	111	78,4	9	66,7	8,1
20 TC senza e con contrasto Capo	42	97,6	2	100,0	4,8
21 TC senza e con contrasto Rachide e speco vertebrale	9	88,9	3	100,0	33,3
23 RMN Cervello e tronco encefalico	23	17,4	10	10,0	43,5
24 RMN Pelvi, prostata e vescica	9	0,0	9	0,0	100,0
25 RMN Muscoloscheletrica	63	34,9	24	83,3	38,1
26 RMN Colonna vertebrale	73	28,8	30	23,3	41,1
27 Ecografia Capo e collo	74	87,8	9	100,0	12,2
28 Ecografia cardiaca a riposo, Ecografia cardiaca con prova fisica o farmacologica, Ecografia...	6	83,3	4	75,0	66,7
29 Ecocolordoppler dei tronchi sovra aortici	21	100,0	4	100,0	19,0
30 Ecografia degli arti superiori o distrettuale, arteriosa o venosa, Ecografia degli arti inferiori	51	96,1	6	83,3	11,8
31 Ecografia Addome superiore, Ecografia Addome inferiore, Ecografia Addome completo	239	87,9	23	73,9	9,6
32 Ecografia Mammella	56	76,8	7	14,3	12,5
33 Ecografia Ostetrico - Ginecologica	3	100,0	1	100,0	33,3
34 Colonscopia	105	41,9	3	33,3	2,9
35 Sigmoidoscopia con endoscopio flessibile, Proctosigmoidoscopia con endoscopio rigido	5	40,0			
36 Esofagogastroduodenoscopia	94	13,8	7	14,3	7,4
37 Elettrocardiogramma	318	95,6	11	90,9	3,5
38 Elettrocardiogramma dinamico (Holter)	96	64,6			
39 Elettrocardiogramma da sforzo	14	78,6			
40 Audiometria	13	84,6	2	0,0	15,4
41 Spirometria semplice, Spirometria globale	12	100,0	1	100,0	8,3
42 Fondo Oculare	6	100,0			
43 Elettromiografia	28	78,6	4	25,0	14,3

NB: Extra Azienda sono le richieste di pazienti assistiti da AAS2 che si sono rivolti ad altre aziende della regione.

Priorità D - Differita

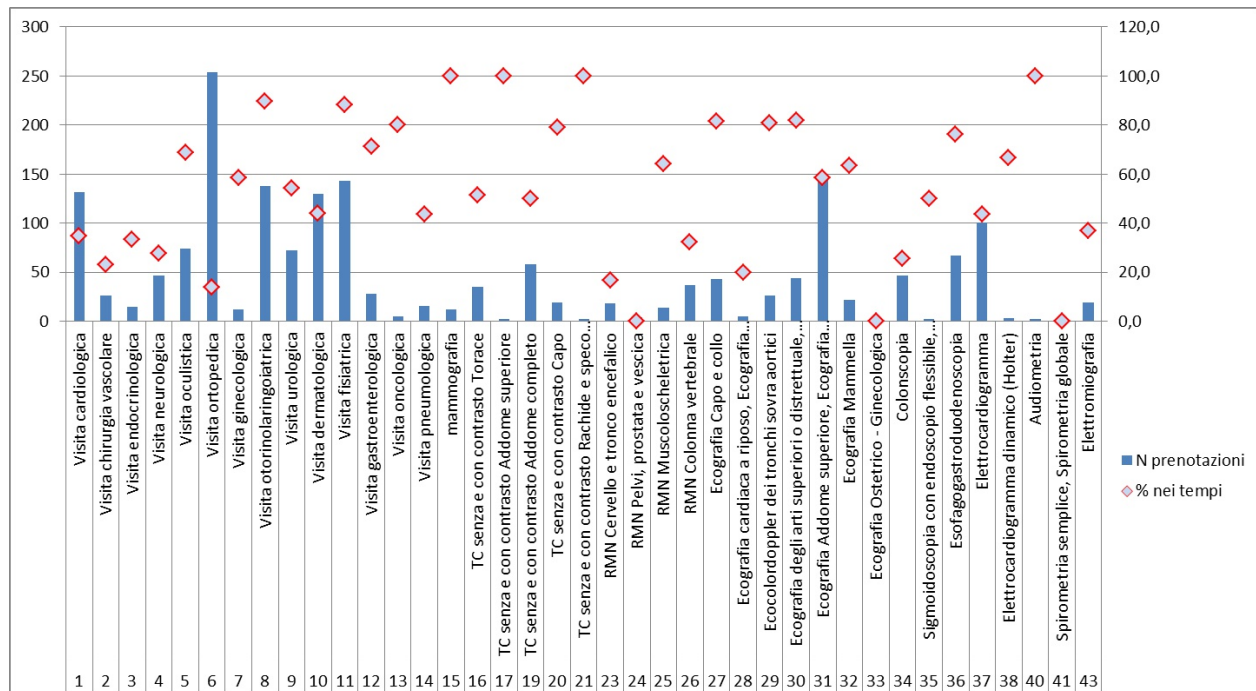


Prestazione	N prenotazioni	% nei tempi	N prenotazioni extra Azienda	% Extra azienda nei tempi	% Extra Azienda sul totale
1 Visita cardiologica	383	26,1	31	25,8	8,1
2 Visita chirurgia vascolare	13	30,8	13	30,8	100,0
3 Visita endocrinologica	52	19,2	52	19,2	100,0
4 Visita neurologica	153	20,9	54	46,3	35,3
5 Visita oculistica	394	77,9	31	19,4	7,9
6 Visita ortopedica	345	70,7	34	55,9	9,9
7 Visita ginecologica	88	76,1	8	62,5	9,1
8 Visita otorinolaringoiatrica	345	89,9	41	78,0	11,9
9 Visita urologica	128	78,9	13	84,6	10,2
10 Visita dermatologica	415	72,8	50	56,0	12,0
11 Visita fisiatrica	353	79,6	19	73,7	5,4
12 Visita gastroenterologica	84	82,1	20	95,0	23,8
14 Visita pneumologica	94	39,4	11	72,7	11,7
15 mammografia	116	94,8	7	85,7	6,0
16 TC senza e con contrasto Torace	135	97,0	7	42,9	5,2
17 TC senza e con contrasto Addome superiore	6	100,0	1	100,0	16,7
18 TC senza e con contrasto Addome inferiore	3	100,0			
19 TC senza e con contrasto Addome completo	124	97,6	5	40,0	4,0
20 TC senza e con contrasto Capo	60	100,0	2	100,0	3,3
21 TC senza e con contrasto Rachide e speco vertebrale	15	100,0	2	100,0	13,3
22 TC senza e con contrasto Bacino	1	100,0			
23 RMN Cervello e tronco encefalico	48	64,6	13	46,2	27,1
24 RMN Pelvi, prostata e vescica	7	0,0	7	0,0	100,0
25 RMN Muscoloscheletrica	92	100,0	34	100,0	37,0
26 RMN Colonna vertebrale	106	99,1	52	100,0	49,1
27 Ecografia Capo e collo	86	95,3	10	100,0	11,6
28 Ecografia cardiaca a riposo, Ecografia cardiaca con prova fisica o farmacologica, Ecografi...	86	61,6	27	66,7	31,4
29 Ecocolordoppler dei tronchi sovra aortici	123	97,6	15	100,0	12,2
30 Ecografia degli arti superiori o distrettuale, arteriosa o venosa, Ecografia degli arti infer...	120	95,8	4	75,0	3,3
31 Ecografia Addome superiore, Ecografia Addome inferiore, Ecografia Addome completo	348	84,5	39	92,3	11,2
32 Ecografia Mammella	53	98,1	5	100,0	9,4
33 Ecografia Ostetrico - Ginecologica	3	100,0			
34 Colonscopia	141	13,5	9	33,3	6,4
35 Sigmoidoscopia con endoscopio flessibile, Proctosigmoidoscopia con endoscopio rigid...	6	33,3	1	0,0	16,7
36 Esofagogastroduodenoscopia	131	38,2	12	41,7	9,2
37 Elettrocardiogramma	404	78,7	27	85,2	6,7
38 Elettrocardiogramma dinamico (Holter)	115	99,1	2	100,0	1,7
39 Elettrocardiogramma da sforzo	41	100,0			
40 Audiometria	22	95,5	2	50,0	9,1
41 Spirometria semplice, Spirometria globale	39	82,1	3	66,7	7,7
42 Fondo Oculare	40	97,5	1	100,0	2,5
43 Elettromiografia	70	95,7	8	87,5	11,4



# A.A.S. N. 3 - ALTO FRIULI-COLLINARE-MEDIO FRIULI (203)

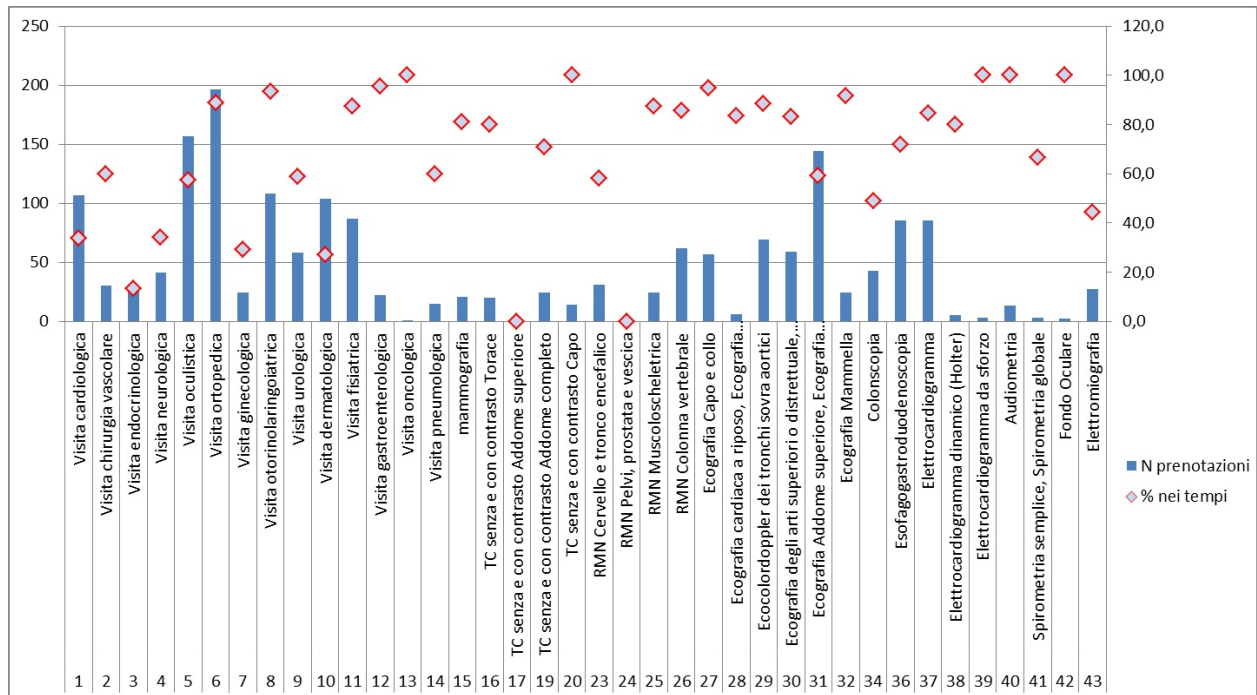
Priorità B - Breve



Prestazione	N prenotazioni	% nei tempi	N prenotazioni extra Azienda	% Extra azienda nei tempi	% Extra Azienda sul totale
1	132	34,8	52	71,2	39,4
2	26	23,1	12	16,7	46,2
3	15	33,3	15	33,3	100,0
4	47	27,7	41	29,3	87,2
5	74	68,9	27	66,7	36,5
6	254	13,8	52	44,2	20,5
7	12	58,3	7	57,1	58,3
8	138	89,9	33	60,6	23,9
9	72	54,2	19	94,7	26,4
10	130	43,8	35	42,9	26,9
11	143	88,1	32	78,1	22,4
12	28	71,4	11	63,6	39,3
13	5	80,0	2	50,0	40,0
14	16	43,8	16	43,8	100,0
15	12	100,0	3	100,0	25,0
16	35	51,4	13	46,2	37,1
17	2	100,0	1	100,0	50,0
19	58	50,0	21	33,3	36,2
20	19	78,9	7	42,9	36,8
21	2	100,0			
23	18	16,7	18	16,7	100,0
24	4	0,0	4	0,0	100,0
25	14	64,3	13	69,2	92,9
26	37	32,4	35	34,3	94,6
27	43	81,4	15	73,3	34,9
28	5	20,0	5	20,0	100,0
29	26	80,8	10	80,0	38,5
30	44	81,8	14	78,6	31,8
31	145	58,6	34	52,9	23,4
32	22	63,6	8	50,0	36,4
33	1	0,0	1	0,0	100,0
34	47	25,5	14	21,4	29,8
35	2	50,0	1	0,0	50,0
36	67	76,1	6	0,0	9,0
37	101	43,6	48	72,9	47,5
38	3	66,7	2	50,0	66,7
40	2	100,0	1	100,0	50,0
41	2	0,0	2	0,0	100,0
43	19	36,8	19	36,8	100,0

NB: Extra Azienda sono le richieste di pazienti assistiti da AAS3 che si sono rivolti ad altre aziende della regione.

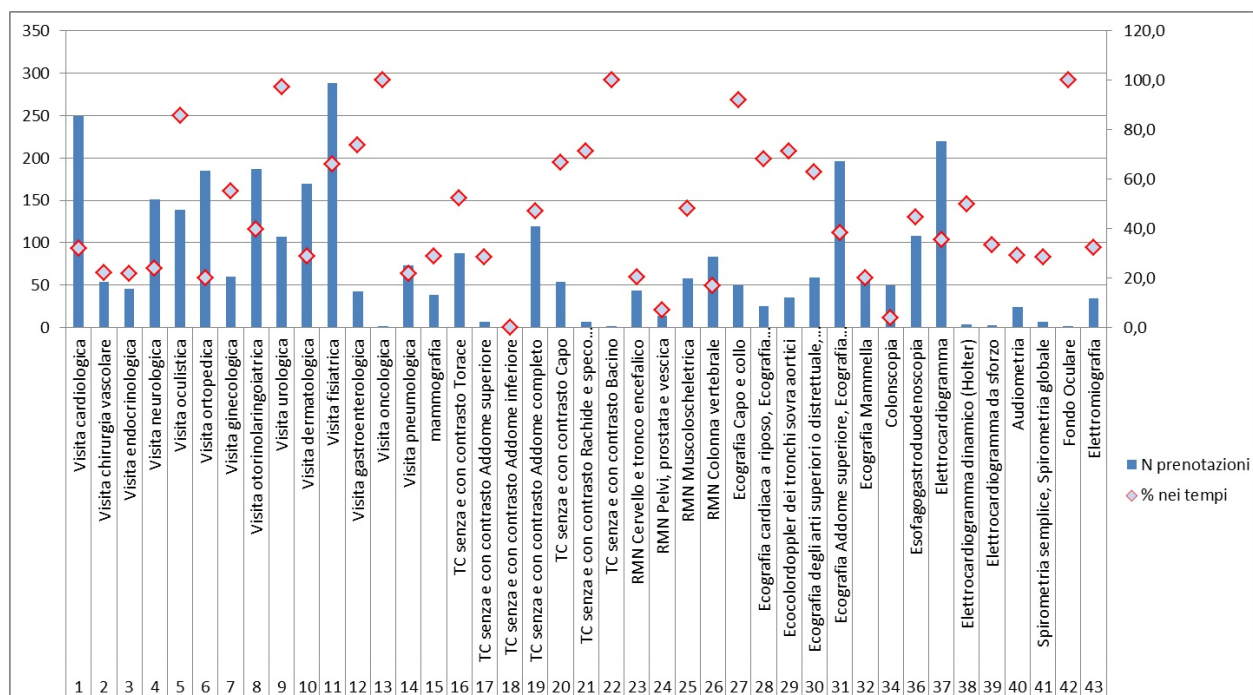
Priorità D - Differita



Prestazione	N prenotazioni	% nei tempi	N prenotazioni extra Azienda	% Extra azienda nei tempi	% Extra Azienda sul totale	
1	Visita cardiologica	107	33,6	42	52,4	39,3
2	Visita chirurgia vascolare	30	60,0	11	0,0	36,7
3	Visita endocrinologica	30	13,3	28	14,3	93,3
4	Visita neurologica	41	34,1	31	45,2	75,6
5	Visita oculistica	157	57,3	101	72,3	64,3
6	Visita ortopedica	196	88,8	17	47,1	8,7
7	Visita ginecologica	24	29,2	12	50,0	50,0
8	Visita otorinolaringoiatrica	108	93,5	14	64,3	13,0
9	Visita urologica	58	58,6	15	80,0	25,9
10	Visita dermatologica	104	26,9	40	47,5	38,5
11	Visita fisiatrica	87	87,4	24	54,2	27,6
12	Visita gastroenterologica	22	95,5	7	100,0	31,8
13	Visita oncologica	1	100,0			
14	Visita pneumologica	15	60,0	15	60,0	100,0
15	mammografia	21	81,0	4	75,0	19,0
16	TC senza e con contrasto Torace	20	80,0	6	66,7	30,0
17	TC senza e con contrasto Addome superiore	1	0,0	1	0,0	100,0
19	TC senza e con contrasto Addome completo	24	70,8	11	63,6	45,8
20	TC senza e con contrasto Capo	14	100,0	6	100,0	42,9
23	RMN Cervello e tronco encefalico	31	58,1	27	51,9	87,1
24	RMN Pelvi, prostata e vescica	1	0,0	1	0,0	100,0
25	RMN Muscoloscheletrica	24	87,5	24	87,5	100,0
26	RMN Colonna vertebrale	62	85,5	55	92,7	88,7
27	Ecografia Capo e collo	57	94,7	11	90,9	19,3
28	Ecografia cardiaca a riposo, Ecografia cardiaca con prova fisica o farmacologica	6	83,3	5	80,0	83,3
29	Ecocolordoppler dei tronchi sovra aortici	69	88,4	27	92,6	39,1
30	Ecografia degli arti superiori o distrettuale, arteriosa o venosa, Ecografia degli arti inferiori	59	83,1	20	95,0	33,9
31	Ecografia Addome superiore, Ecografia Addome inferiore, Ecografia Addome completo	144	59,0	49	89,8	34,0
32	Ecografia Mammella	24	91,7	6	83,3	25,0
34	Colonscopia	43	48,8	14	35,7	32,6
36	Esofagogastroduodenoscopia	85	71,8	18	50,0	21,2
37	Elettrocardiogramma	85	84,7	39	100,0	45,9
38	Elettrocardiogramma dinamico (Holter)	5	80,0	4	75,0	80,0
39	Elettrocardiogramma da sforzo	3	100,0	3	100,0	100,0
40	Audiometria	13	100,0	2	100,0	15,4
41	Spirometria semplice, Spirometria globale	3	66,7	3	66,7	100,0
42	Fondo Oculare	2	100,0	1	100,0	50,0
43	Elettromiografia	27	44,4	27	44,4	100,0

# ASUI UDINE (204)

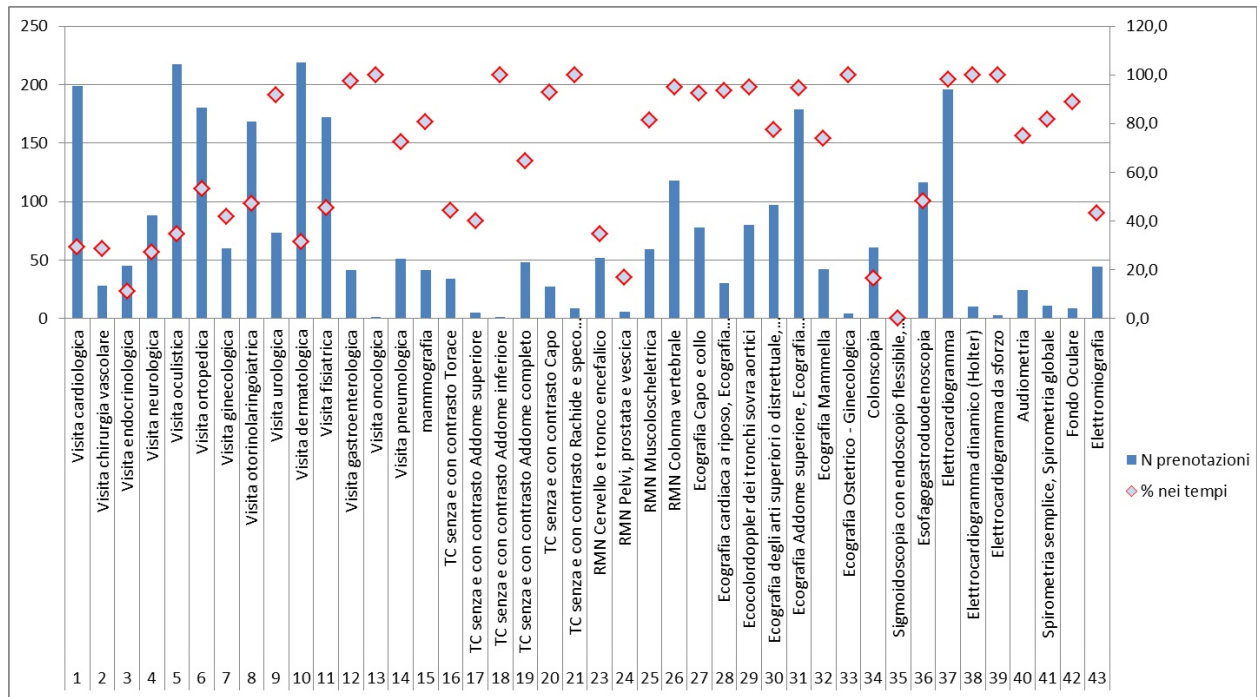
Priorità B - Breve



Prestazione	N prenotazioni	% nei tempi	N prenotazioni extra Azienda	% Extra azienda nei tempi	% Extra Azienda sul totale
1	Visita cardiologica	250	33	48,5	13,2
2	Visita chirurgia vascolare	54	6	50,0	11,1
3	Visita endocrinologica	46	2	0,0	4,3
4	Visita neurologica	151	3	66,7	2,0
5	Visita oculistica	139	2	0,0	1,4
6	Visita ortopedica	185	49	28,6	26,5
7	Visita ginecologica	60	3	100,0	5,0
8	Visita otorinolaringoiatrica	187	26	96,2	13,9
9	Visita urologica	107	7	71,4	6,5
10	Visita dermatologica	170	14	92,9	8,2
11	Visita fisiatrica	288	17	94,1	5,9
12	Visita gastroenterologica	42	6	83,3	14,3
13	Visita oncologica	1	1	100,0	100,0
14	Visita pneumologica	73	2	0,0	2,7
15	mammografia	38	3	100,0	7,9
16	TC senza e con contrasto Torace	88	29	79,3	33,0
17	TC senza e con contrasto Addome superiore	7	3	66,7	42,9
18	TC senza e con contrasto Addome inferiore	1	1	0,0	100,0
19	TC senza e con contrasto Addome completo	119	43	62,8	36,1
20	TC senza e con contrasto Capo	54	13	69,2	24,1
21	TC senza e con contrasto Rachide e speco vertebrale	7	2	100,0	28,6
22	TC senza e con contrasto Bacino	1	1	100,0	100,0
23	RMN Cervello e tronco encefalico	44	1	100,0	2,3
24	RMN Pelvi, prostata e vescica	14			
25	RMN Muscoloscheletrica	58	14	21,4	24,1
26	RMN Colonna vertebrale	83	11	27,3	13,3
27	Ecografia Capo e collo	50	1	100,0	2,0
28	Ecografia cardiaca a riposo, Ecografia cardiaca con prova fisica o farmacologica	25			
29	Ecocolordoppler dei tronchi sovra aortici	35	3	66,7	8,6
30	Ecografia degli arti superiori o distrettuale, arteriosa o venosa, Ecografia degli arti inferiori	59	8	62,5	13,6
31	Ecografia Addome superiore, Ecografia Addome inferiore, Ecografia Addome completo	196	25	84,0	12,8
32	Ecografia Mammella	60	5	60,0	8,3
34	Colonscopia	50	20	10,0	40,0
36	Esofagogastroduodenoscopia	108	61	73,8	56,5
37	Elettrocardiogramma	220	30	46,7	13,6
38	Elettrocardiogramma dinamico (Holter)	4	2	100,0	50,0
39	Elettrocardiogramma da sforzo	3	1	100,0	33,3
40	Audiometria	24	1	100,0	4,2
41	Spirometria semplice, Spirometria globale	7			
42	Fondo Oculare	2			
43	Elettromiografia	34	6	100,0	17,6

NB: Extra Azienda sono le richieste di pazienti assistiti da ASUI UD che si sono rivolti ad altre aziende della regione.

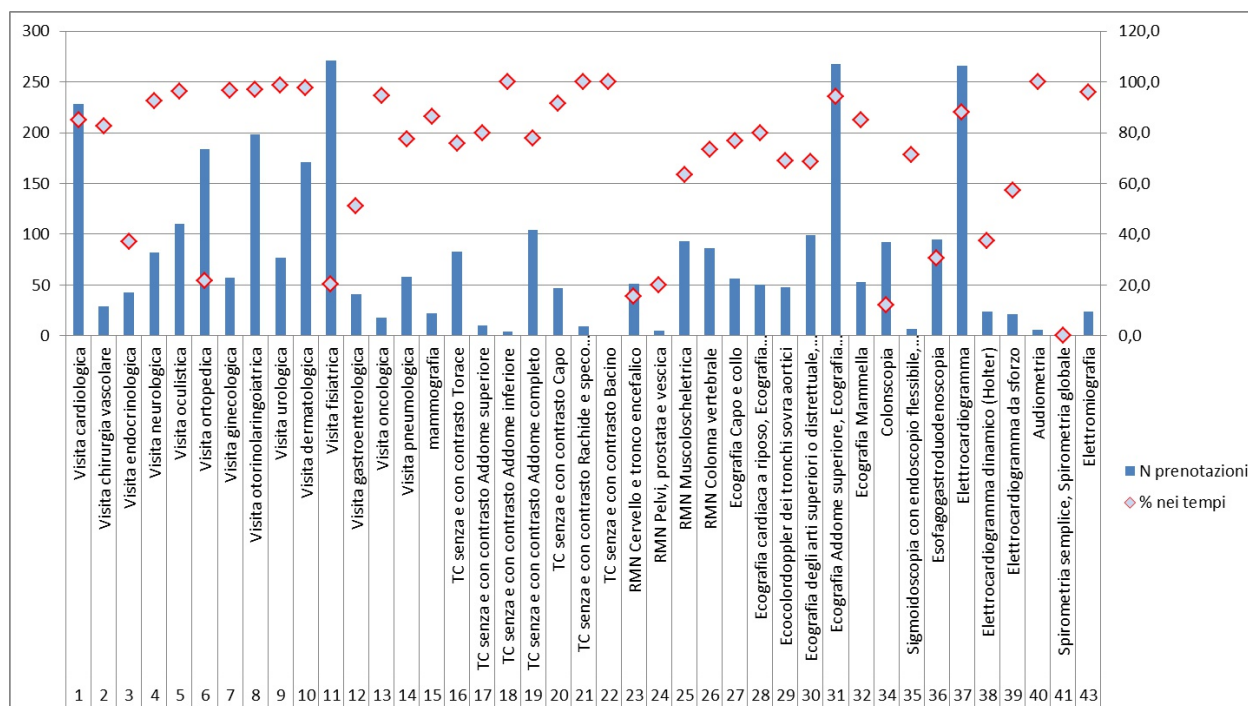
Priorità D - Differita



Prestazione	N prenotazioni	% nei tempi	N prenotazioni extra Azienda	% Extra azienda nei tempi	% Extra Azienda sul totale
1 Visita cardiologica	199	29,1	12	41,7	6,0
2 Visita chirurgia vascolare	28	28,6	2	100,0	7,1
3 Visita endocrinologica	45	11,1	2	50,0	4,4
4 Visita neurologica	88	27,3	11	72,7	12,5
5 Visita oculistica	217	34,6	16	62,5	7,4
6 Visita ortopedica	180	53,3	78	88,5	43,3
7 Visita ginecologica	60	41,7	5	60,0	8,3
8 Visita otorinolaringoiatrica	168	47,0	33	97,0	19,6
9 Visita urologica	73	91,8	10	60,0	13,7
10 Visita dermatologica	219	31,5	21	71,4	9,6
11 Visita fisiatrica	172	45,3	15	100,0	8,7
12 Visita gastroenterologica	41	97,6	6	83,3	14,6
13 Visita oncologica	1	100,0	1	100,0	100,0
14 Visita pneumologica	51	72,5	1	100,0	2,0
15 mammografia	41	80,5	14	92,9	34,1
16 TC senza e con contrasto Torace	34	44,1	7	100,0	20,6
17 TC senza e con contrasto Addome superiore	5	40,0	1	100,0	20,0
18 TC senza e con contrasto Addome inferiore	1	100,0			
19 TC senza e con contrasto Addome completo	48	64,6	11	100,0	22,9
20 TC senza e con contrasto Capo	27	92,6	3	100,0	11,1
21 TC senza e con contrasto Rachide e speco vertebrale	9	100,0			
23 RMN Cervello e tronco encefalico	52	34,6	5	40,0	9,6
24 RMN Pelvi, prostata e vescica	6	16,7			
25 RMN Muscoloscheletrica	59	81,4	8	100,0	13,6
26 RMN Colonna vertebrale	118	94,9	10	60,0	8,5
27 Ecografia Capo e collo	78	92,3	8	100,0	10,3
28 Ecografia cardiaca a riposo, Ecografia cardiaca con prova fisica o farmacologica	30	93,3	1	100,0	3,3
29 Ecocolordoppler dei tronchi sovra aortici	80	95,0	5	100,0	6,3
30 Ecografia degli arti superiori o distrettuale, arteriosa o venosa, Ecografia degli arti inferiori	97	77,3	16	87,5	16,5
31 Ecografia Addome superiore, Ecografia Addome inferiore, Ecografia Addome completo	179	94,4	23	95,7	12,8
32 Ecografia Mammella	42	73,8	5	40,0	11,9
33 Ecografia Ostetrico - Ginecologica	4	100,0			
34 Colonscopia	61	16,4	27	29,6	44,3
35 Sigmoidoscopia con endoscopio flessibile, Proctosigmoidoscopia con endoscopio rigido	1	0,0			
36 Esofagogastroduodenoscopia	116	48,3	59	79,7	50,9
37 Elettrocardiogramma	196	98,0	10	80,0	5,1
38 Elettrocardiogramma dinamico (Holter)	10	100,0	2	100,0	20,0
39 Elettrocardiogramma da sforzo	3	100,0	1	100,0	33,3
40 Audiometria	24	75,0	1	100,0	4,2
41 Spirometria semplice, Spirometria globale	11	81,8	1	100,0	9,1
42 Fondo Oculare	9	88,9	1	0,0	11,1
43 Elettromiografia	44	43,2	9	44,4	20,5

# A.A.S. N. 5 - FRIULI OCCIDENTALE (205)

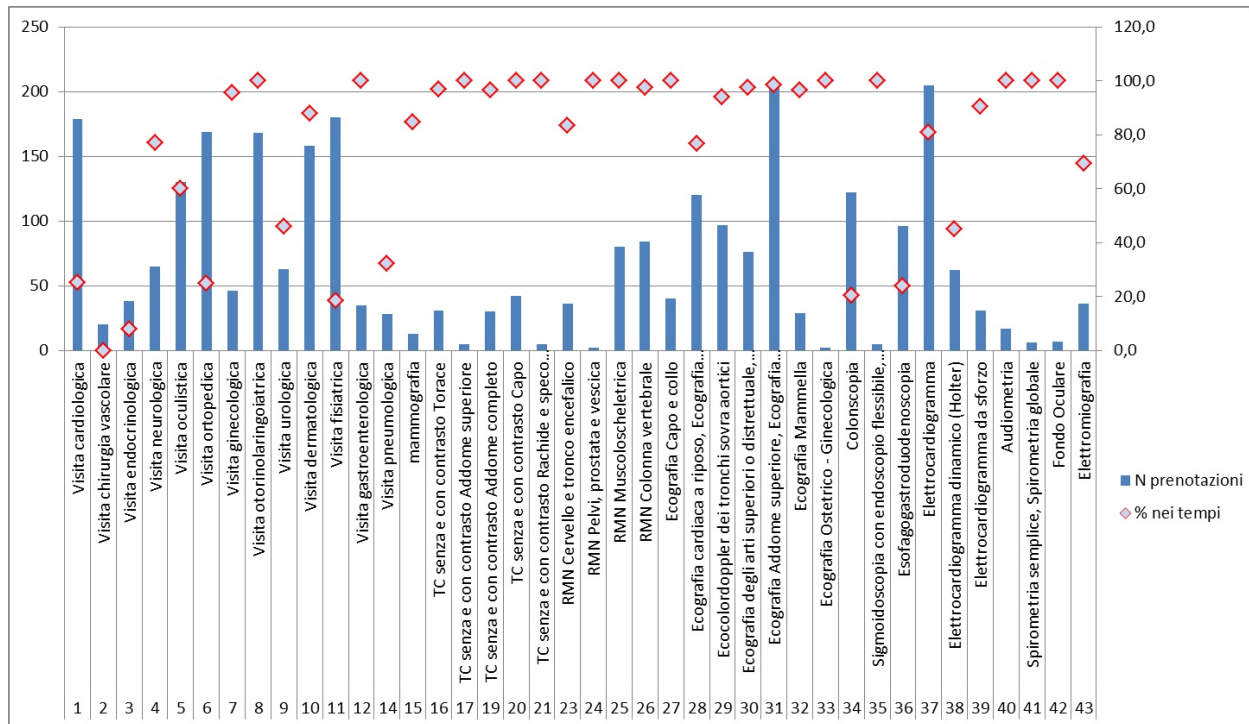
Priorità B - Breve



Prestazione	N prenotazioni	% nei tempi	N prenotazioni extra Azienda sul totale	% Extra azienda nei tempi	% Extra Azienda sul totale
1 Visita cardiologica	228	85,1	3	0,0	1,3
2 Visita chirurgia vascolare	29	82,8	1	0,0	3,4
3 Visita endocrinologica	43	37,2	3	66,7	7,0
4 Visita neurologica	82	92,7	8	37,5	9,8
5 Visita oculistica	110	96,4	5	60,0	4,5
6 Visita ortopedica	184	21,7	4	25,0	2,2
7 Visita ginecologica	57	96,5	2	50,0	3,5
8 Visita otorinolaringoiatrica	198	97,0	8	25,0	4,0
9 Visita urologica	77	98,7	1	100,0	1,3
10 Visita dermatologica	171	97,7	7	42,9	4,1
11 Visita fisiatrica	271	20,3	7	100,0	2,6
12 Visita gastroenterologica	41	51,2	1	100,0	2,4
13 Visita oncologica	18	94,4			
14 Visita pneumologica	58	77,6	1	0,0	1,7
15 mammografia	22	86,4			
16 TC senza e con contrasto Torace	83	75,9	2	0,0	2,4
17 TC senza e con contrasto Addome superiore	10	80,0			
18 TC senza e con contrasto Addome inferiore	4	100,0			
19 TC senza e con contrasto Addome completo	104	77,9	3	33,3	2,9
20 TC senza e con contrasto Capo	47	91,5	2	0,0	4,3
21 TC senza e con contrasto Rachide e speco vertebrale	9	100,0			
22 TC senza e con contrasto Bacino	1	100,0			
23 RMN Cervello e tronco encefalico	51	15,7	4	25,0	7,8
24 RMN Pelvi, prostata e vescica	5	20,0			
25 RMN Muscoloscheletrica	93	63,4	4	75,0	4,3
26 RMN Colonna vertebrale	86	73,3	3	0,0	3,5
27 Ecografia Capo e collo	56	76,8	2	100,0	3,6
28 Ecografia cardiaca a riposo, Ecografia cardiaca con prova fisica o...	50	80,0	1	0,0	2,0
29 Ecocolordoppler dei tronchi sovra aortici	48	68,8	2	100,0	4,2
30 Ecografia degli arti superiori o distrettuale, arteriosa o venosa,	99	68,7	1	100,0	1,0
31 Ecografia Addome superiore, Ecografia Addome inferiore, Ecog...	268	94,4			
32 Ecografia Mammella	53	84,9	2	50,0	3,8
34 Colonscopia	92	12,0	3	33,3	3,3
35 Sigmoidoscopia con endoscopio flessibile, Proctosigmoidoscopia	7	71,4			
36 Esofagogastroduodenoscopia	95	30,5	3	33,3	3,2
37 Elettrocardiogramma	266	88,0	2	0,0	0,8
38 Elettrocardiogramma dinamico (Holter)	24	37,5	1	100,0	4,2
39 Elettrocardiogramma da sforzo	21	57,1			
40 Audiometria	6	100,0			
41 Spirometria semplice, Spirometria globale	3	0,0			
43 Elettromiografia	24	95,8	1	0,0	4,2

NB: Extra Azienda sono le richieste di pazienti assistiti da AAS5 che si sono rivolti ad altre aziende della regione.

Priorità D - Differita



Prestazione	N prenotazioni	% nei tempi	N prenotazioni extra Azienda	% Extra azienda nei tempi	% Extra Azienda sul totale
1 Visita cardiologica	179	25,1	5	60,0	2,8
2 Visita chirurgia vascolare	20	0,0	1	0,0	5,0
3 Visita endocrinologica	38	7,9	2	0,0	5,3
4 Visita neurologica	65	76,9			
5 Visita oculistica	130	60,0	2	0,0	1,5
6 Visita ortopedica	169	24,9	12	91,7	7,1
7 Visita ginecologica	46	95,7	1	0,0	2,2
8 Visita otorinolaringoiatrica	168	100,0	2	100,0	1,2
9 Visita urologica	63	46,0			
10 Visita dermatologica	158	88,0	2	100,0	1,3
11 Visita fisiatrica	180	18,3	6	50,0	3,3
12 Visita gastroenterologica	35	100,0	1	100,0	2,9
14 Visita pneumologica	28	32,1	1	100,0	3,6
15 mammografia	13	84,6			
16 TC senza e con contrasto Torace	31	96,8	2	50,0	6,5
17 TC senza e con contrasto Addome superiore	5	100,0			
19 TC senza e con contrasto Addome completo	30	96,7	1	0,0	3,3
20 TC senza e con contrasto Capo	42	100,0			
21 TC senza e con contrasto Rachide e speco...	5	100,0			
23 RMN Cervello e tronco encefalico	36	83,3	7	14,3	19,4
24 RMN Pelvi, prostata e vescica	2	100,0			
25 RMN Muscoloscheletrica	80	100,0	1	100,0	1,3
26 RMN Colonna vertebrale	84	97,6	3	100,0	3,6
27 Ecografia Capo e collo	40	100,0	1	100,0	2,5
28 Ecografia cardiaca a riposo, Ecografia cardiaca con prova fisica c	120	76,7	1	100,0	0,8
29 Ecocolordoppler dei tronchi sovra aortici	97	93,8	4	100,0	4,1
30 Ecografia degli arti superiori o distrettuale, arteriosa o venosa,	76	97,4	1	100,0	1,3
31 Ecografia Addome superiore, Ecografia Addome inferiore, Ecog	206	98,5	2	50,0	1,0
32 Ecografia Mammella	29	96,6	1	100,0	3,4
33 Ecografia Ostetrico - Ginecologica	2	100,0			
34 Colonscopia	122	20,5	7	71,4	5,7
35 Sigmoidoscopia con endoscopio flessibile, Proctosigmoidosco	5	100,0			
36 Esofagogastroduodenoscopia	96	24,0	4	75,0	4,2
37 Elettrocardiogramma	205	81,0	6	100,0	2,9
38 Elettrocardiogramma dinamico (Holter)	62	45,2			
39 Elettrocardiogramma da sforzo	31	90,3			
40 Audiometria	17	100,0			
41 Spirometria semplice, Spirometria globale	6	100,0			
42 Fondo Oculare	7	100,0			
43 Elettromiografia	36	69,4	2	50,0	5,6