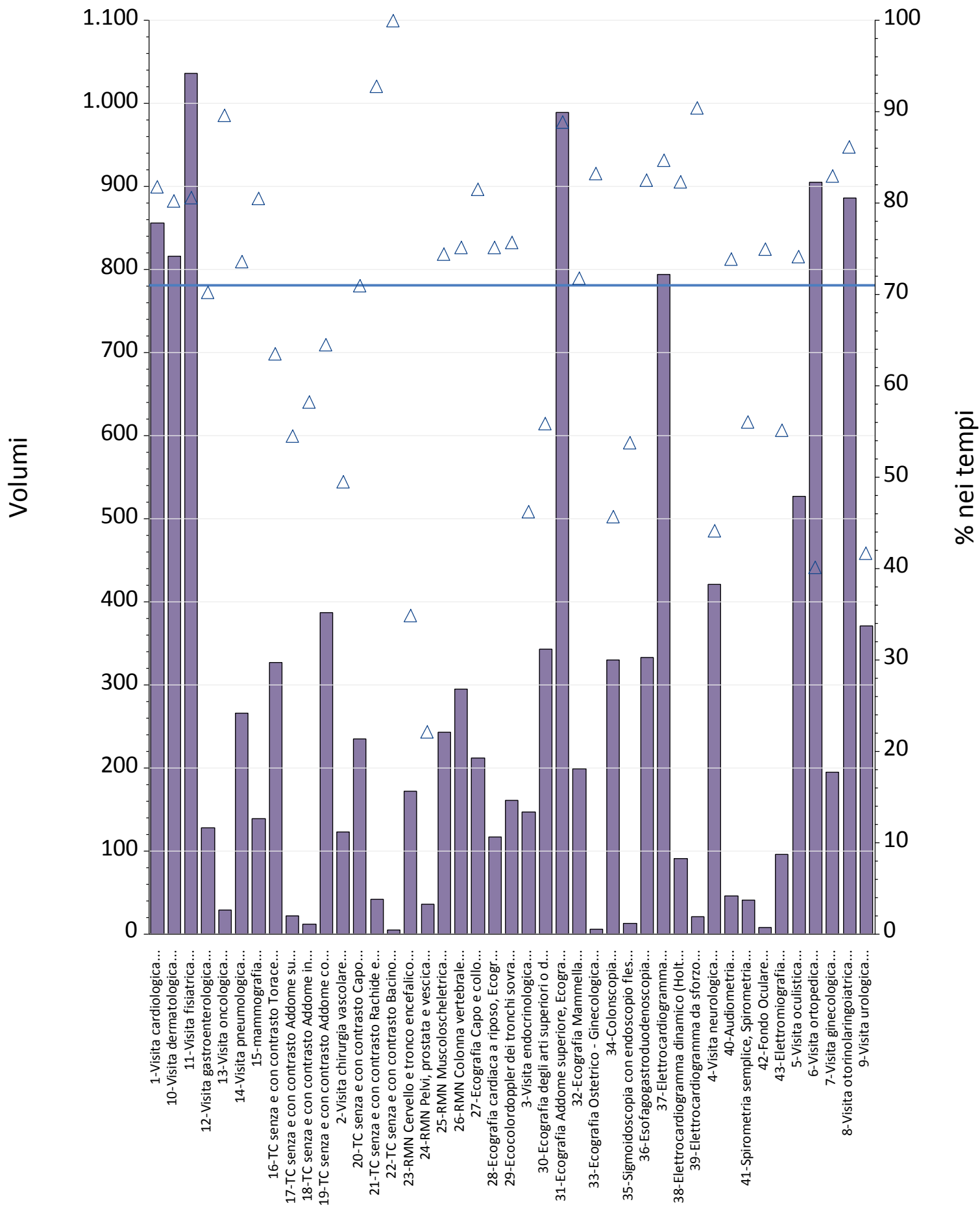
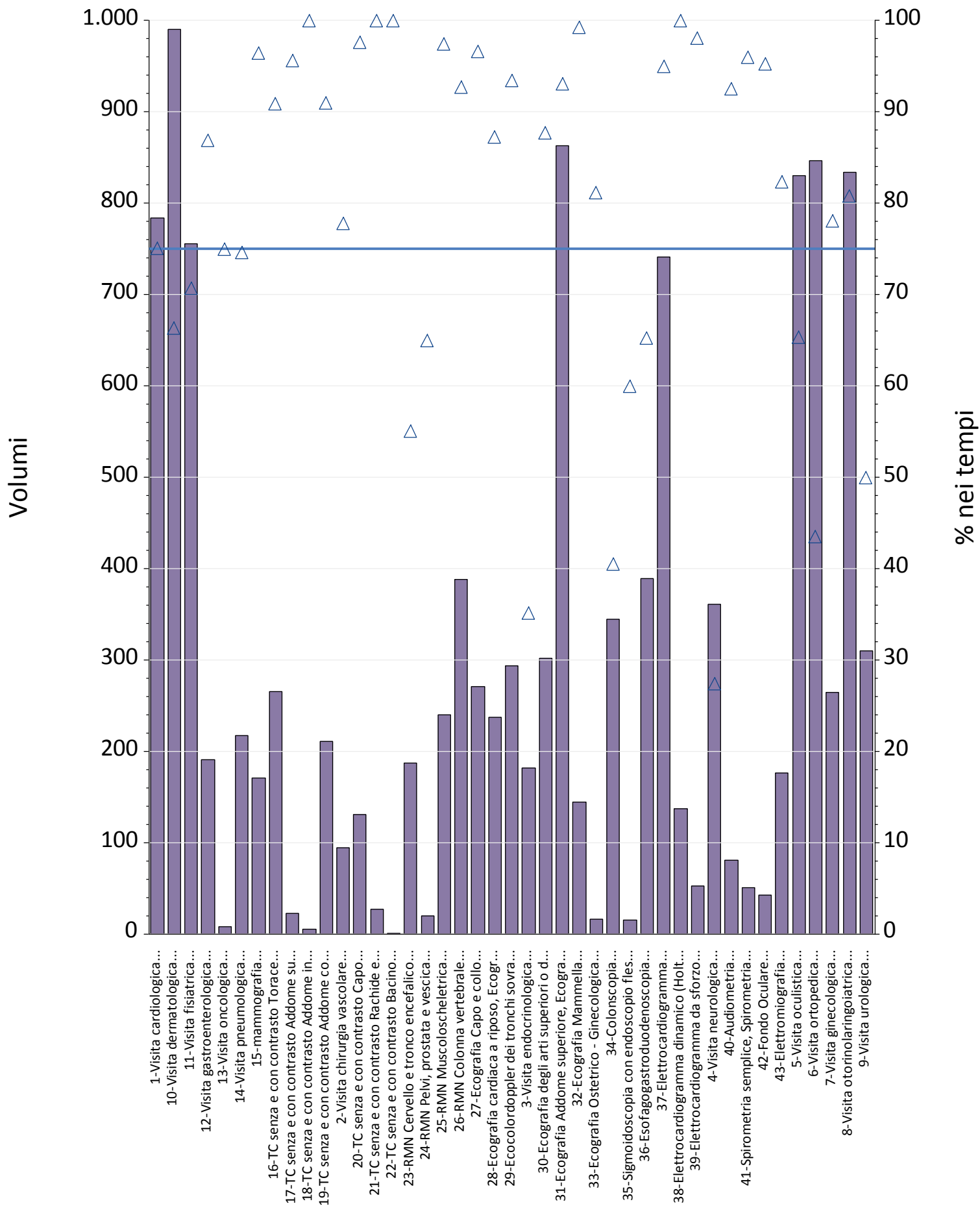


Report TdA
Friuli – Venezia Giulia
Agosto 2017

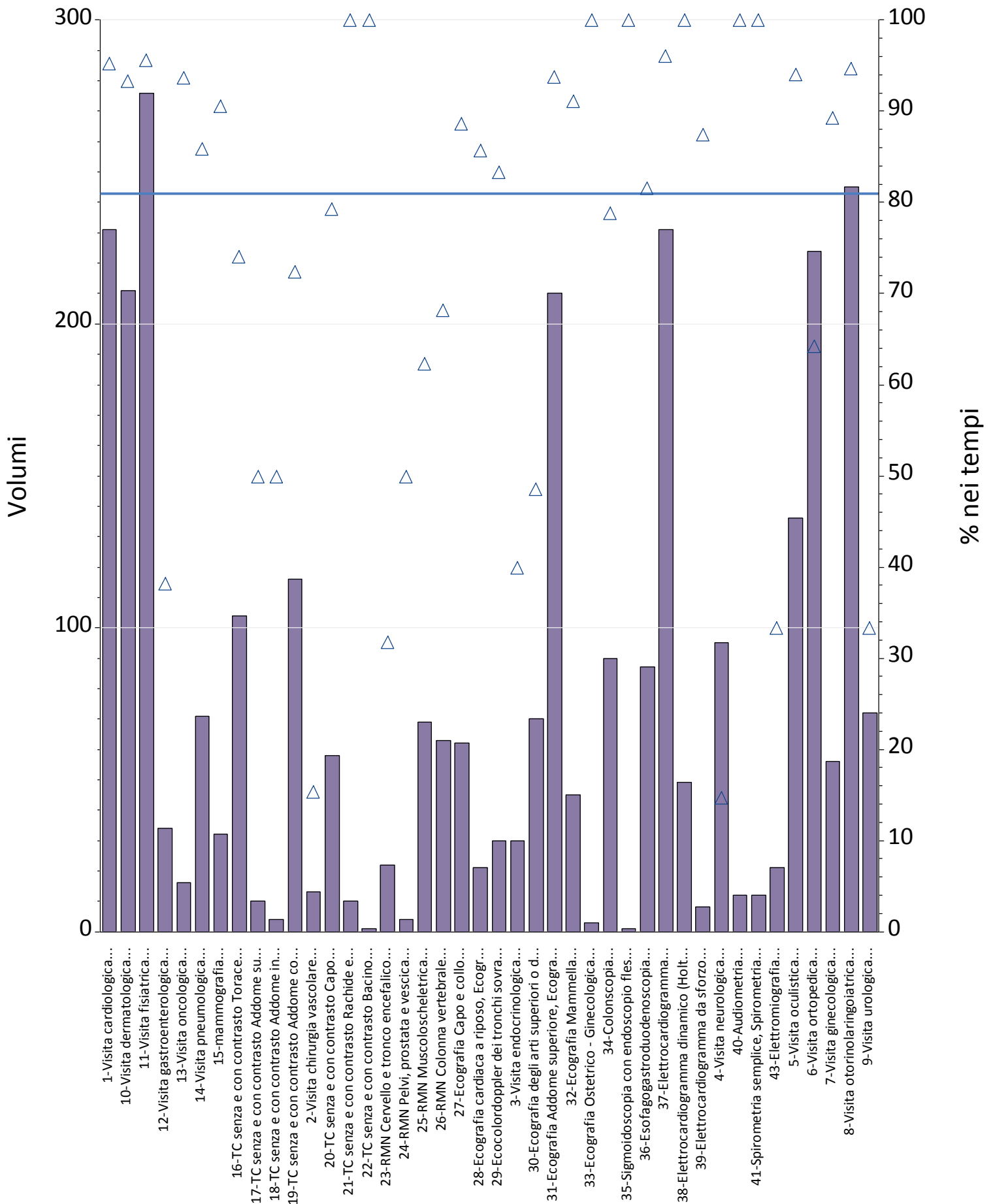


Prestazioni	% nei tempi	volumi
1-Visita cardiologica	82%	856
2-Visita chirurgia vascolare	50%	123
3-Visita endocrinologica	46%	147
4-Visita neurologica	44%	421
5-Visita oculistica	74%	527
6-Visita ortopedica	40%	905
7-Visita ginecologica	83%	195
8-Visita otorinolaringoiatrica	86%	886
9-Visita urologica	42%	371
10-Visita dermatologica	80%	816
11-Visita fisiatrica	81%	1.036
12-Visita gastroenterologica	70%	128
13-Visita oncologica	90%	29
14-Visita pneumologica	74%	266
15-mammografia	81%	139
16-TC senza e con contrasto Torace	64%	327
17-TC senza e con contrasto Addome superiore	55%	22
18-TC senza e con contrasto Addome inferiore	58%	12
19-TC senza e con contrasto Addome completo	65%	387
20-TC senza e con contrasto Capo	71%	235
21-TC senza e con contrasto Rachide e speco vertebrale	93%	42
22-TC senza e con contrasto Bacino	100%	5
23-RMN Cervello e tronco encefalico	35%	172
24-RMN Pelvi, prostata e vescica	22%	36
25-RMN Muscoloscheletrica	74%	243
26-RMN Colonna vertebrale	75%	295
27-Ecografia Capo e collo	82%	212
28-Ecografia cardiaca a riposo, Ecografia cardiaca con prova fisica o farmacologica, Ecografia cardiaca con contrasto	75%	117
29-Ecocolordoppler dei tronchi sovra aortici	76%	161
30-Ecografia degli arti superiori o distrettuale, arteriosa o venosa, Ecografia degli arti inferiori o distrettuale, arteriosa	56%	343
31-Ecografia Addome superiore, Ecografia Addome inferiore, Ecografia Addome completo	89%	989
32-Ecografia Mammella	72%	199
33-Ecografia Ostetrico - Ginecologica	83%	6
34-Colonscopia	46%	330
35-Sigmoidoscopia con endoscopio flessibile, Proctosigmoidoscopia con endoscopio rigido	54%	13
36-Esofagogastroduodenoscopia	83%	333
37-Elettrocardiogramma	85%	794
38-Elettrocardiogramma dinamico (Holter)	82%	91
39-Elettrocardiogramma da sforzo	90%	21
40-Audiometria	74%	46
41-Spirometria semplice, Spirometria globale	56%	41
42-Fondo Oculare	75%	8
43-Elettromiografia	55%	96
Totale complessivo	71%	12.421

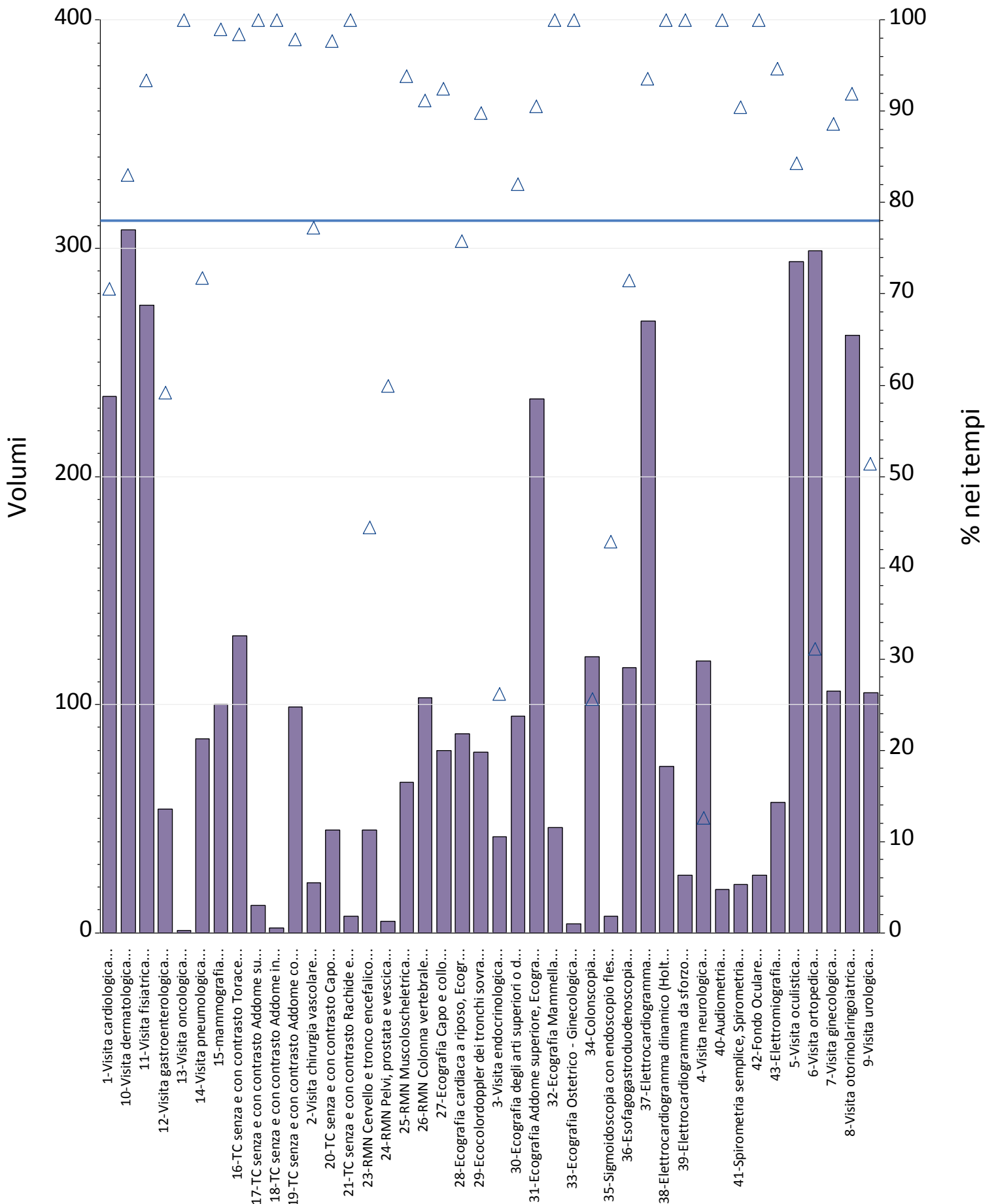


Prestazioni	% nei tempi	volumi
1-Visita cardiologica	75%	784
2-Visita chirurgia vascolare	78%	95
3-Visita endocrinologica	35%	182
4-Visita neurologica	27%	361
5-Visita oculistica	65%	830
6-Visita ortopedica	44%	847
7-Visita ginecologica	78%	265
8-Visita otorinolaringoiatrica	81%	834
9-Visita urologica	50%	310
10-Visita dermatologica	66%	990
11-Visita fisiatrica	71%	756
12-Visita gastroenterologica	87%	191
13-Visita oncologica	75%	8
14-Visita pneumologica	75%	217
15-mammografia	96%	171
16-TC senza e con contrasto Torace	91%	266
17-TC senza e con contrasto Addome superiore	96%	23
18-TC senza e con contrasto Addome inferiore	100%	5
19-TC senza e con contrasto Addome completo	91%	211
20-TC senza e con contrasto Capo	98%	131
21-TC senza e con contrasto Rachide e speco vertebrale	100%	27
22-TC senza e con contrasto Bacino	100%	1
23-RMN Cervello e tronco encefalico	55%	187
24-RMN Pelvi, prostata e vescica	65%	20
25-RMN Muscoloscheletrica	98%	240
26-RMN Colonna vertebrale	93%	388
27-Ecografia Capo e collo	97%	271
28-Ecografia cardiaca a riposo, Ecografia cardiaca con prova fisica o farmacologica, Ecografia cardiaca con contrasto	87%	237
29-Ecocolordoppler dei tronchi sovra aortici	94%	294
30-Ecografia degli arti superiori o distrettuale, arteriosa o venosa, Ecografia degli arti inferiori o distrettuale, arteriosa	88%	302
31-Ecografia Addome superiore, Ecografia Addome inferiore, Ecografia Addome completo	93%	863
32-Ecografia Mammella	99%	145
33-Ecografia Ostetrico - Ginecologica	81%	16
34-Colonscopia	41%	345
35-Sigmoidoscopia con endoscopio flessibile, Proctosigmoidoscopia con endoscopio rigido	60%	15
36-Esofagogastroduodenoscopia	65%	389
37-Elettrocardiogramma	95%	741
38-Elettrocardiogramma dinamico (Holter)	100%	137
39-Elettrocardiogramma da sforzo	98%	53
40-Audiometria	93%	81
41-Spirometria semplice, Spirometria globale	96%	51
42-Fondo Oculare	95%	43
43-Elettromiografia	82%	176
Totale complessivo	75%	12.499

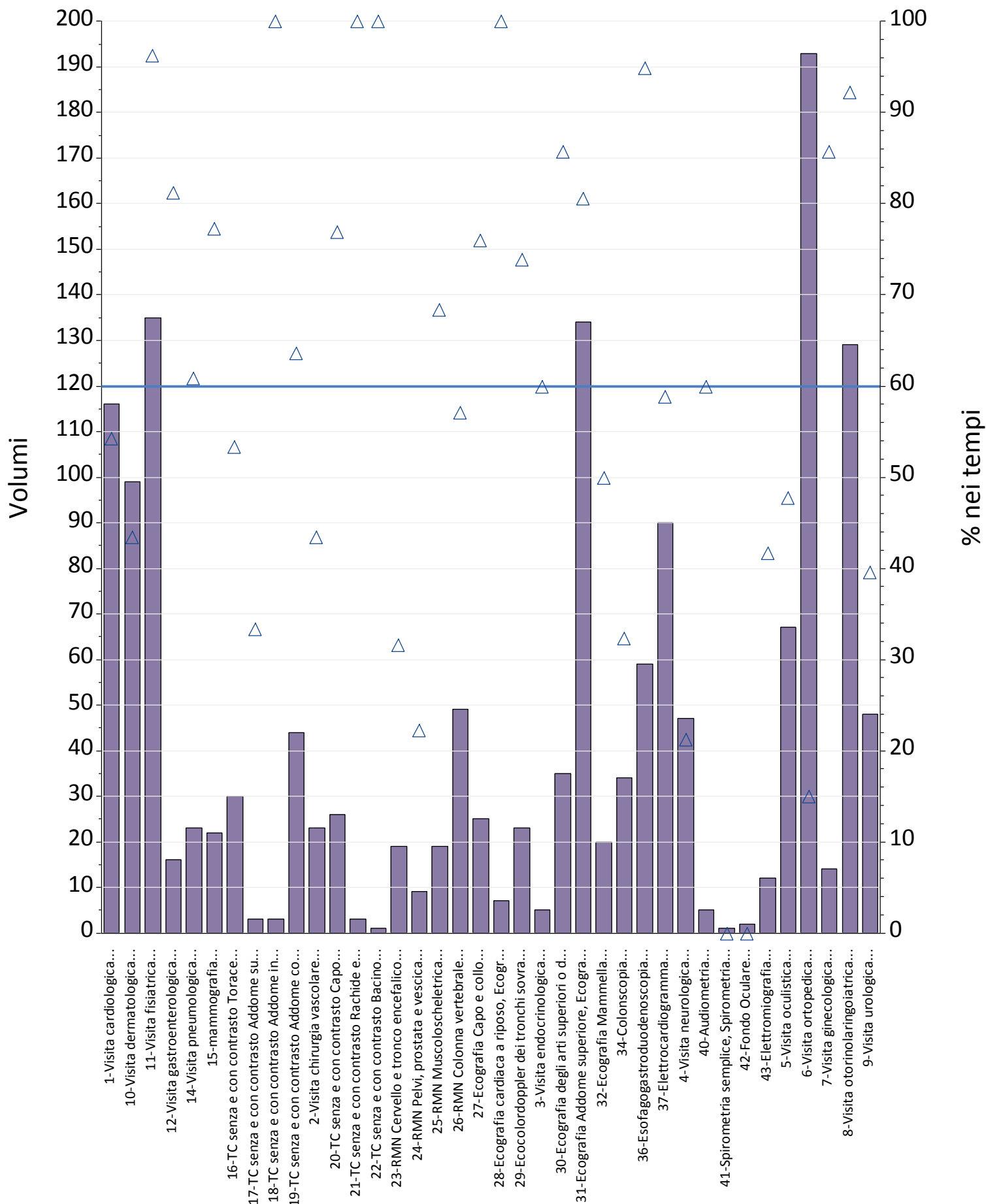
Aziende	B - Breve					D - Differita				
	Totali	% nei tempi	mobilita	mobilita totali	di cui nei tempi	Totali	% nei tempi	mobilita	mobilita totali	di cui nei tempi
A.A.S. N. 2 - BASSA FRIULANA-ISONTINA	3.155	81%	350	11%	55%	4.178	78%	521	12%	66%
A.A.S. N. 3 - ALTO FRIULI-COLLINARE-MEDIO FRIULI	1.590	60%	584	37%	57%	1.511	72%	622	41%	73%
A.A.S. N. 5 - FRIULI OCCIDENTALE	2.657	72%	116	4.4%	56%	2.212	75%	156	7.1%	76%
ASUITS - AZIENDA SANITARIA UNIVERSITARIA INTEGRATA DI TRIESTE	2.350	80%	87	3.7%	67%	2.216	82%	175	7.9%	82%
ASUIUD - AZIENDA SANITARIA UNIVERSITARIA INTEGRATA DI UDINE	2.669	58%	349	13%	72%	2.382	65%	321	13%	80%
REGIONE FRIULI - VENEZIA GIULIA	12.421	71%	1.486	12%	60%	12.499	75%	1.795	14%	73%



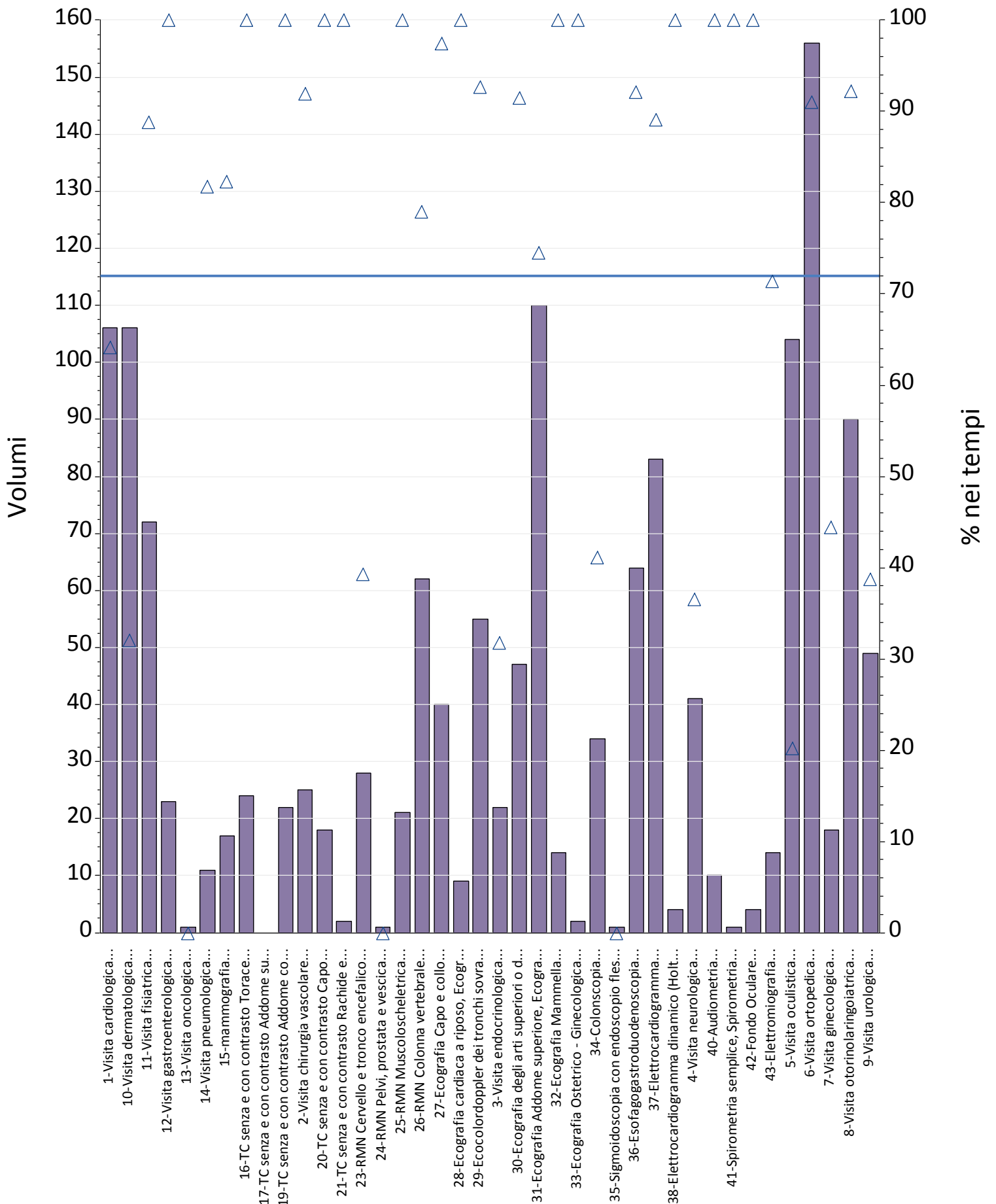
Prestazioni	Totali	% nei tempi	mobilita	mobilita totali	di cui nei tempi
1-Visita cardiologica	231	95%	11	4.8%	55%
2-Visita chirurgia vascolare	13	15%	13	100%	15%
3-Visita endocrinologica	30	40%	30	100%	40%
4-Visita neurologica	95	15%	17	18%	12%
5-Visita oculistica	136	94%	9	6.6%	56%
6-Visita ortopedica	224	64%	15	6.7%	7%
7-Visita ginecologica	56	89%	4	7.1%	50%
8-Visita otorinolaringoiatrica	245	95%	15	6.1%	80%
9-Visita urologica	72	33%	21	29%	43%
10-Visita dermatologica	211	93%	18	8.5%	67%
11-Visita fisiatrica	276	96%	6	2.2%	100%
12-Visita gastroenterologica	34	38%	13	38%	77%
13-Visita oncologica	16	94%	2	13%	50%
14-Visita pneumologica	71	86%	9	13%	67%
15-mammografia	32	91%	1	3.1%	0%
16-TC senza e con contrasto Torace	104	74%	8	7.7%	63%
17-TC senza e con contrasto Addome superiore	10	50%	1	10%	100%
18-TC senza e con contrasto Addome inferiore	4	50%	0	.00%	.
19-TC senza e con contrasto Addome completo	116	72%	13	11%	54%
20-TC senza e con contrasto Capo	58	79%	5	8.6%	80%
21-TC senza e con contrasto Rachide e speco	10	100%	1	10%	100%
22-TC senza e con contrasto Bacino	1	100%	0	.00%	.
23-RMN Cervello e tronco encefalico	22	32%	6	27%	33%
24-RMN Pelvi, prostata e vescica	4	50%	3	75%	33%
25-RMN Muscoloscheletrica	69	62%	21	30%	95%
26-RMN Colonna vertebrale	63	68%	22	35%	77%
27-Ecografia Capo e collo	62	89%	5	8.1%	60%
28-Ecografia cardiaca a riposo, Ecografia cardiaca	21	86%	15	71%	80%
29-Ecocolordoppler dei tronchi sovra aortici	30	83%	7	23%	71%
30-Ecografia degli arti superiori o distrettuale,	70	49%	11	16%	27%
31-Ecografia Addome superiore, Ecografia Addome	210	94%	16	7.6%	75%
32-Ecografia Mammella	45	91%	3	6.7%	0%
33-Ecografia Ostetrico - Ginecologica	3	100%	0	.00%	.
34-Colonscopia	90	79%	3	3.3%	33%
35-Sigmoidoscopia con endoscopio flessibile,	1	100%	0	.00%	.
36-Esofagogastroduodenoscopia	87	82%	7	8.0%	14%
37-Elettrocardiogramma	231	96%	8	3.5%	50%
38-Elettrocardiogramma dinamico (Holter)	49	100%	1	2.0%	100%
39-Elettrocardiogramma da sforzo	8	88%	0	.00%	.
40-Audiometria	12	100%	0	.00%	.
41-Spirometria semplice, Spirometria globale	12	100%	1	8.3%	100%
43-Elettromiografia	21	33%	9	43%	44%
Totale complessivo	3.155	81%	350	11%	55%



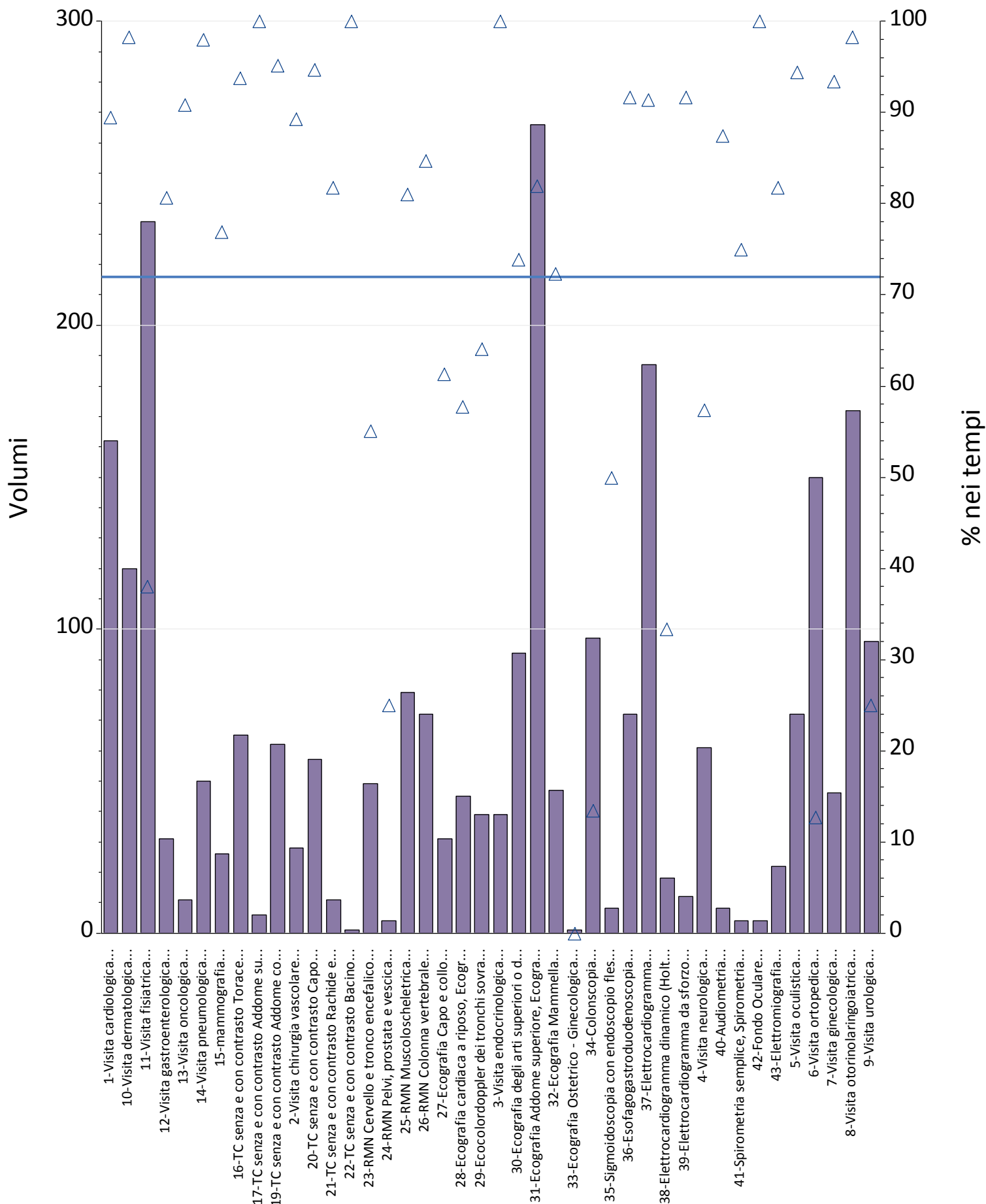
Prestazioni	Totali	% nei tempi	mobilita	mobilita totali	di cui nei tempi
1-Visita cardiologica	235	71%	27	11%	85%
2-Visita chirurgia vascolare	22	77%	22	100%	77%
3-Visita endocrinologica	42	26%	42	100%	26%
4-Visita neurologica	119	13%	46	39%	22%
5-Visita oculistica	294	84%	26	8.8%	46%
6-Visita ortopedica	299	31%	23	7.7%	22%
7-Visita ginecologica	106	89%	6	5.7%	50%
8-Visita otorinolaringoiatrica	262	92%	20	7.6%	75%
9-Visita urologica	105	51%	15	14%	53%
10-Visita dermatologica	308	83%	30	9.7%	47%
11-Visita fisiatrica	275	93%	13	4.7%	69%
12-Visita gastroenterologica	54	59%	16	30%	94%
13-Visita oncologica	1	100%	0	.00%	.
14-Visita pneumologica	85	72%	8	9.4%	75%
15-mammografia	100	99%	3	3.0%	100%
16-TC senza e con contrasto Torace	130	98%	9	6.9%	89%
17-TC senza e con contrasto Addome superiore	12	100%	0	.00%	.
18-TC senza e con contrasto Addome inferiore	2	100%	0	.00%	.
19-TC senza e con contrasto Addome completo	99	98%	8	8.1%	88%
20-TC senza e con contrasto Capo	45	98%	1	2.2%	0%
21-TC senza e con contrasto Rachide e speco	7	100%	0	.00%	.
23-RMN Cervello e tronco encefalico	45	44%	13	29%	69%
24-RMN Pelvi, prostata e vescica	5	60%	3	60%	33%
25-RMN Muscoloscheletrica	66	94%	17	26%	100%
26-RMN Colonna vertebrale	103	91%	40	39%	98%
27-Ecografia Capo e collo	80	93%	11	14%	91%
28-Ecografia cardiaca a riposo, Ecografia cardiaca	87	76%	27	31%	78%
29-Ecocolordoppler dei tronchi sovra aortici	79	90%	10	13%	100%
30-Ecografia degli arti superiori o distrettuale,	95	82%	12	13%	92%
31-Ecografia Addome superiore, Ecografia Addome	234	91%	14	6.0%	93%
32-Ecografia Mammella	46	100%	1	2.2%	100%
33-Ecografia Ostetrico - Ginecologica	4	100%	0	.00%	.
34-Colonscopia	121	26%	7	5.8%	57%
35-Sigmoidoscopia con endoscopio flessibile,	7	43%	0	.00%	.
36-Esofagogastroduodenoscopia	116	72%	11	9.5%	45%
37-Elettrocardiogramma	268	94%	18	6.7%	94%
38-Elettrocardiogramma dinamico (Holter)	73	100%	2	2.7%	100%
39-Elettrocardiogramma da sforzo	25	100%	0	.00%	.
40-Audiometria	19	100%	3	16%	100%
41-Spirometria semplice, Spirometria globale	21	90%	3	14%	100%
42-Fondo Oculare	25	100%	1	4.0%	100%
43-Elettromiografia	57	95%	13	23%	92%
Totale complessivo	4.178	78%	521	12%	66%



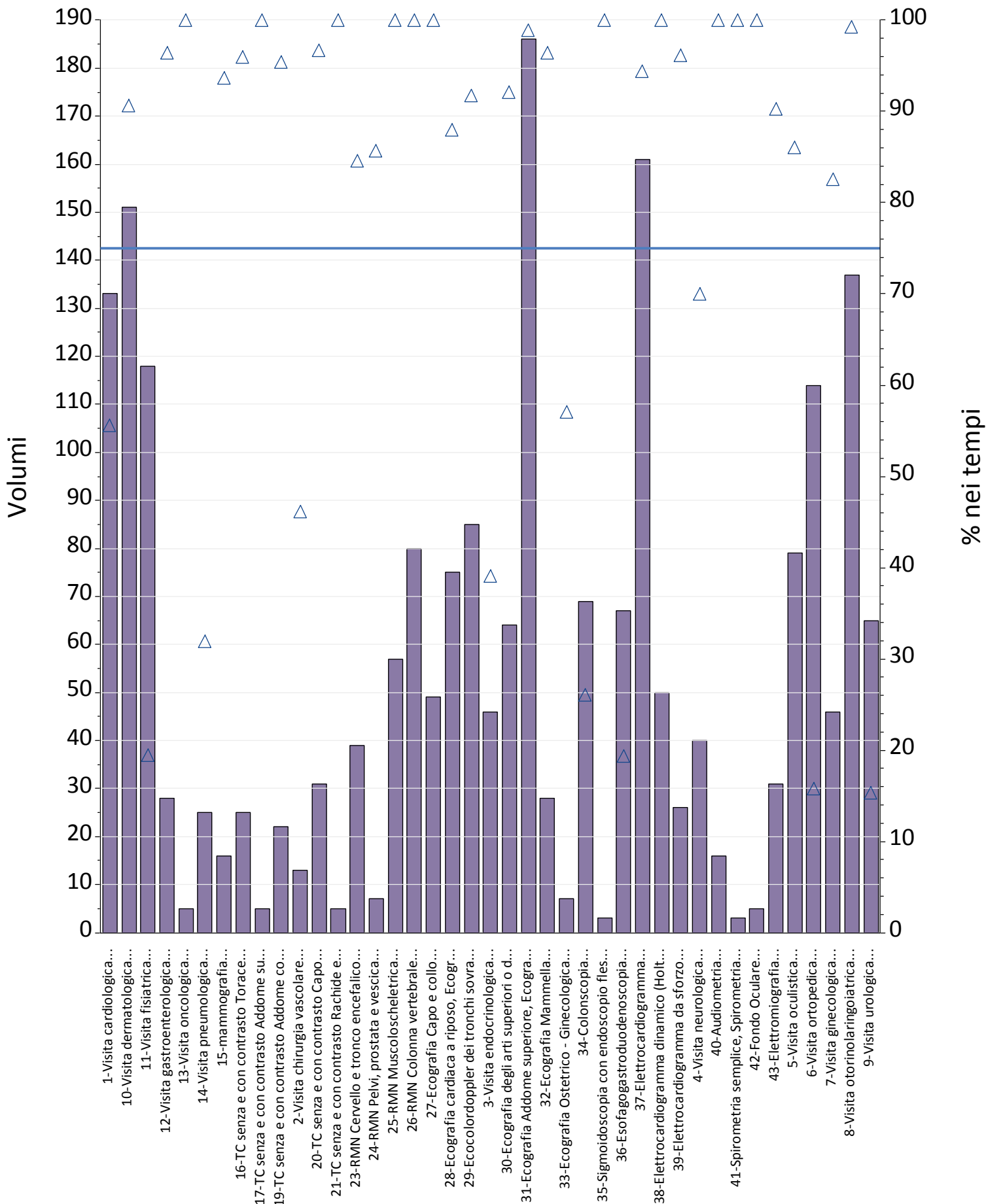
Prestazioni	Totali	% nei tempi	mobilita	mobilita totali	di cui nei tempi
1-Visita cardiologica	116	54%	33	28%	76%
2-Visita chirurgia vascolare	23	43%	12	52%	42%
3-Visita endocrinologica	5	60%	5	100%	60%
4-Visita neurologica	47	21%	44	94%	23%
5-Visita oculistica	67	48%	50	75%	60%
6-Visita ortopedica	193	15%	35	18%	34%
7-Visita ginecologica	14	86%	12	86%	83%
8-Visita otorinolaringoiatrica	129	92%	31	24%	77%
9-Visita urologica	48	40%	21	44%	48%
10-Visita dermatologica	99	43%	29	29%	48%
11-Visita fisiatrica	135	96%	28	21%	89%
12-Visita gastroenterologica	16	81%	4	25%	75%
14-Visita pneumologica	23	61%	23	100%	61%
15-mammografia	22	77%	2	9.1%	50%
16-TC senza e con contrasto Torace	30	53%	15	50%	40%
17-TC senza e con contrasto Addome superiore	3	33%	3	100%	33%
18-TC senza e con contrasto Addome inferiore	3	100%	1	33%	100%
19-TC senza e con contrasto Addome completo	44	64%	15	34%	33%
20-TC senza e con contrasto Capo	26	77%	9	35%	33%
21-TC senza e con contrasto Rachide e speco	3	100%	0	.00%	.
22-TC senza e con contrasto Bacino	1	100%	0	.00%	.
23-RMN Cervello e tronco encefalico	19	32%	17	89%	35%
24-RMN Pelvi, prostata e vescica	9	22%	9	100%	22%
25-RMN Muscoloscheletrica	19	68%	18	95%	72%
26-RMN Colonna vertebrale	49	57%	44	90%	64%
27-Ecografia Capo e collo	25	76%	9	36%	67%
28-Ecografia cardiaca a riposo, Ecografia cardiaca	7	100%	7	100%	100%
29-Ecocolordoppler dei tronchi sovra aortici	23	74%	10	43%	50%
30-Ecografia degli arti superiori o distrettuale,	35	86%	5	14%	60%
31-Ecografia Addome superiore, Ecografia Addome	134	81%	25	19%	76%
32-Ecografia Mammella	20	50%	3	15%	33%
34-Colonscopia	34	32%	8	24%	50%
36-Esofagogastroduodenoscopia	59	95%	7	12%	57%
37-Elettrocardiogramma	90	59%	32	36%	81%
40-Audiometria	5	60%	4	80%	50%
41-Spirometria semplice, Spirometria globale	1	0%	1	100%	0%
42-Fondo Oculare	2	0%	1	50%	0%
43-Elettromiografia	12	42%	12	100%	42%
Totale complessivo	1.590	60%	584	37%	57%



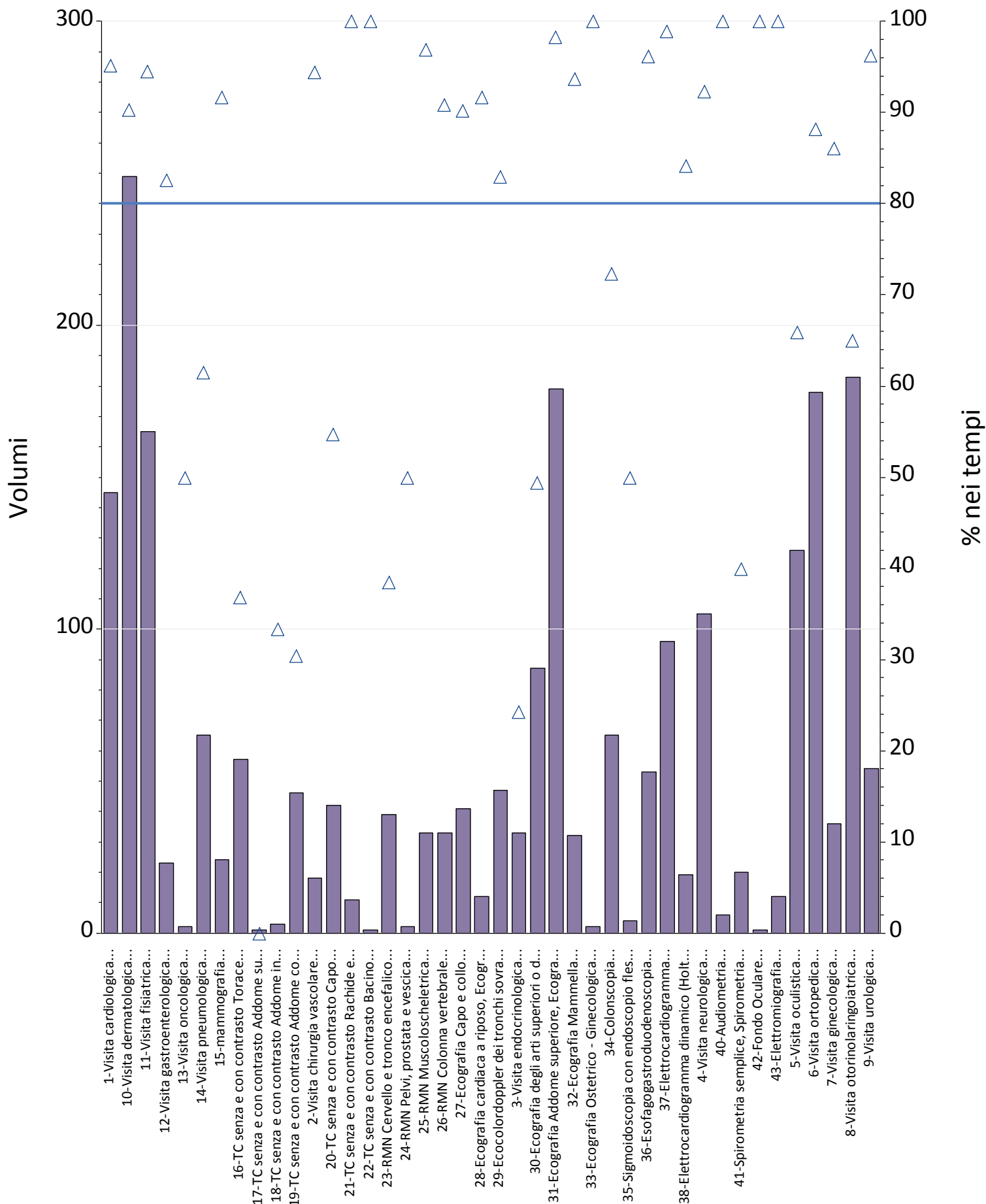
Prestazioni	Totali	% nei tempi	mobilita	mobilita totali	di cui nei tempi
1-Visita cardiologica	106	64%	45	42%	98%
2-Visita chirurgia vascolare	25	92%	11	44%	82%
3-Visita endocrinologica	22	32%	22	100%	32%
4-Visita neurologica	41	37%	39	95%	36%
5-Visita oculistica	104	20%	57	55%	26%
6-Visita ortopedica	156	91%	13	8.3%	23%
7-Visita ginecologica	18	44%	8	44%	50%
8-Visita otorinolaringoiatrica	90	92%	22	24%	86%
9-Visita urologica	49	39%	15	31%	80%
10-Visita dermatologica	106	32%	38	36%	53%
11-Visita fisiatrica	72	89%	18	25%	56%
12-Visita gastroenterologica	23	100%	8	35%	100%
13-Visita oncologica	1	0%	0	.00%	.
14-Visita pneumologica	11	82%	11	100%	82%
15-mammografia	17	82%	4	24%	100%
16-TC senza e con contrasto Torace	24	100%	14	58%	100%
17-TC senza e con contrasto Addome superiore	0	.	0	.	.
19-TC senza e con contrasto Addome completo	22	100%	8	36%	100%
20-TC senza e con contrasto Capo	18	100%	6	33%	100%
21-TC senza e con contrasto Rachide e speco	2	100%	0	.00%	.
23-RMN Cervello e tronco encefalico	28	39%	24	86%	46%
24-RMN Pelvi, prostata e vescica	1	0%	1	100%	0%
25-RMN Muscoloscheletrica	21	100%	21	100%	100%
26-RMN Colonna vertebrale	62	79%	50	81%	94%
27-Ecografia Capo e collo	40	98%	8	20%	100%
28-Ecografia cardiaca a riposo, Ecografia cardiaca	9	100%	9	100%	100%
29-Ecocolordoppler dei tronchi sovra aortici	55	93%	24	44%	96%
30-Ecografia degli arti superiori o distrettuale,	47	91%	14	30%	100%
31-Ecografia Addome superiore, Ecografia Addome	110	75%	40	36%	98%
32-Ecografia Mammella	14	100%	5	36%	100%
33-Ecografia Ostetrico - Ginecologica	2	100%	1	50%	100%
34-Colonscopia	34	41%	9	26%	33%
35-Sigmoidoscopia con endoscopio flessibile,	1	0%	1	100%	0%
36-Esofagogastroduodenoscopia	64	92%	13	20%	69%
37-Elettrocardiogramma	83	89%	37	45%	100%
38-Elettrocardiogramma dinamico (Holter)	4	100%	4	100%	100%
40-Audiometria	10	100%	3	30%	100%
41-Spirometria semplice, Spirometria globale	1	100%	1	100%	100%
42-Fondo Oculare	4	100%	4	100%	100%
43-Elettromiografia	14	71%	14	100%	71%
Totale complessivo	1.511	72%	622	41%	73%



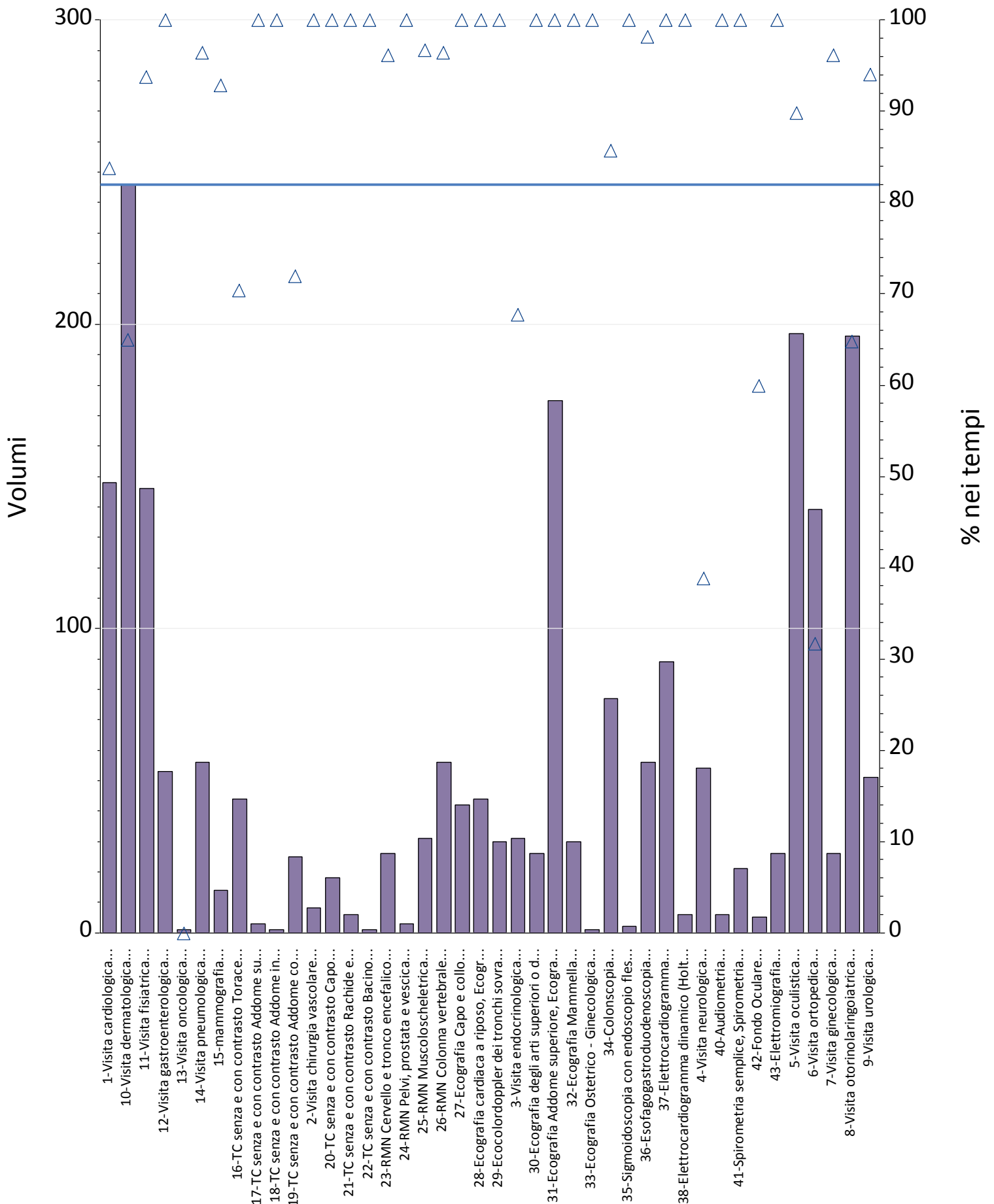
Prestazioni	Totali	% nei tempi	mobilita	mobilita totali	di cui nei tempi
1-Visita cardiologica	162	90%	3	1.9%	100%
2-Visita chirurgia vascolare	28	89%	3	11%	33%
3-Visita endocrinologica	39	100%	0	.00%	.
4-Visita neurologica	61	57%	7	11%	0%
5-Visita oculistica	72	94%	3	4.2%	0%
6-Visita ortopedica	150	13%	6	4.0%	0%
7-Visita ginecologica	46	93%	5	11%	100%
8-Visita otorinolaringoiatrica	172	98%	3	1.7%	0%
9-Visita urologica	96	25%	3	3.1%	33%
10-Visita dermatologica	120	98%	2	1.7%	0%
11-Visita fisiatrica	234	38%	4	1.7%	100%
12-Visita gastroenterologica	31	81%	7	23%	57%
13-Visita oncologica	11	91%	11	100%	91%
14-Visita pneumologica	50	98%	0	.00%	.
15-mammografia	26	77%	5	19%	80%
16-TC senza e con contrasto Torace	65	94%	1	1.5%	100%
17-TC senza e con contrasto Addome superiore	6	100%	0	.00%	.
19-TC senza e con contrasto Addome completo	62	95%	2	3.2%	50%
20-TC senza e con contrasto Capo	57	95%	1	1.8%	0%
21-TC senza e con contrasto Rachide e speco	11	82%	0	.00%	.
22-TC senza e con contrasto Bacino	1	100%	0	.00%	.
23-RMN Cervello e tronco encefalico	49	55%	1	2.0%	100%
24-RMN Pelvi, prostata e vescica	4	25%	0	.00%	.
25-RMN Muscoloscheletrica	79	81%	1	1.3%	0%
26-RMN Colonna vertebrale	72	85%	0	.00%	.
27-Ecografia Capo e collo	31	61%	0	.00%	.
28-Ecografia cardiaca a riposo, Ecografia cardiaca	45	58%	1	2.2%	100%
29-Ecocolordoppler dei tronchi sovra aortici	39	64%	2	5.1%	100%
30-Ecografia degli arti superiori o distrettuale,	92	74%	1	1.1%	100%
31-Ecografia Addome superiore, Ecografia Addome	266	82%	6	2.3%	67%
32-Ecografia Mammella	47	72%	15	32%	80%
33-Ecografia Ostetrico - Ginecologica	1	0%	0	.00%	.
34-Colonscopia	97	13%	11	11%	18%
35-Sigmoidoscopia con endoscopio flessibile,	8	50%	0	.00%	.
36-Esofagogastroduodenoscopia	72	92%	6	8.3%	50%
37-Elettrocardiogramma	187	91%	3	1.6%	100%
38-Elettrocardiogramma dinamico (Holter)	18	33%	0	.00%	.
39-Elettrocardiogramma da sforzo	12	92%	0	.00%	.
40-Audiometria	8	88%	1	13%	0%
41-Spirometria semplice, Spirometria globale	4	75%	0	.00%	.
42-Fondo Oculare	4	100%	0	.00%	.
43-Elettromiografia	22	82%	2	9.1%	100%
Totale complessivo	2.657	72%	116	4.4%	56%



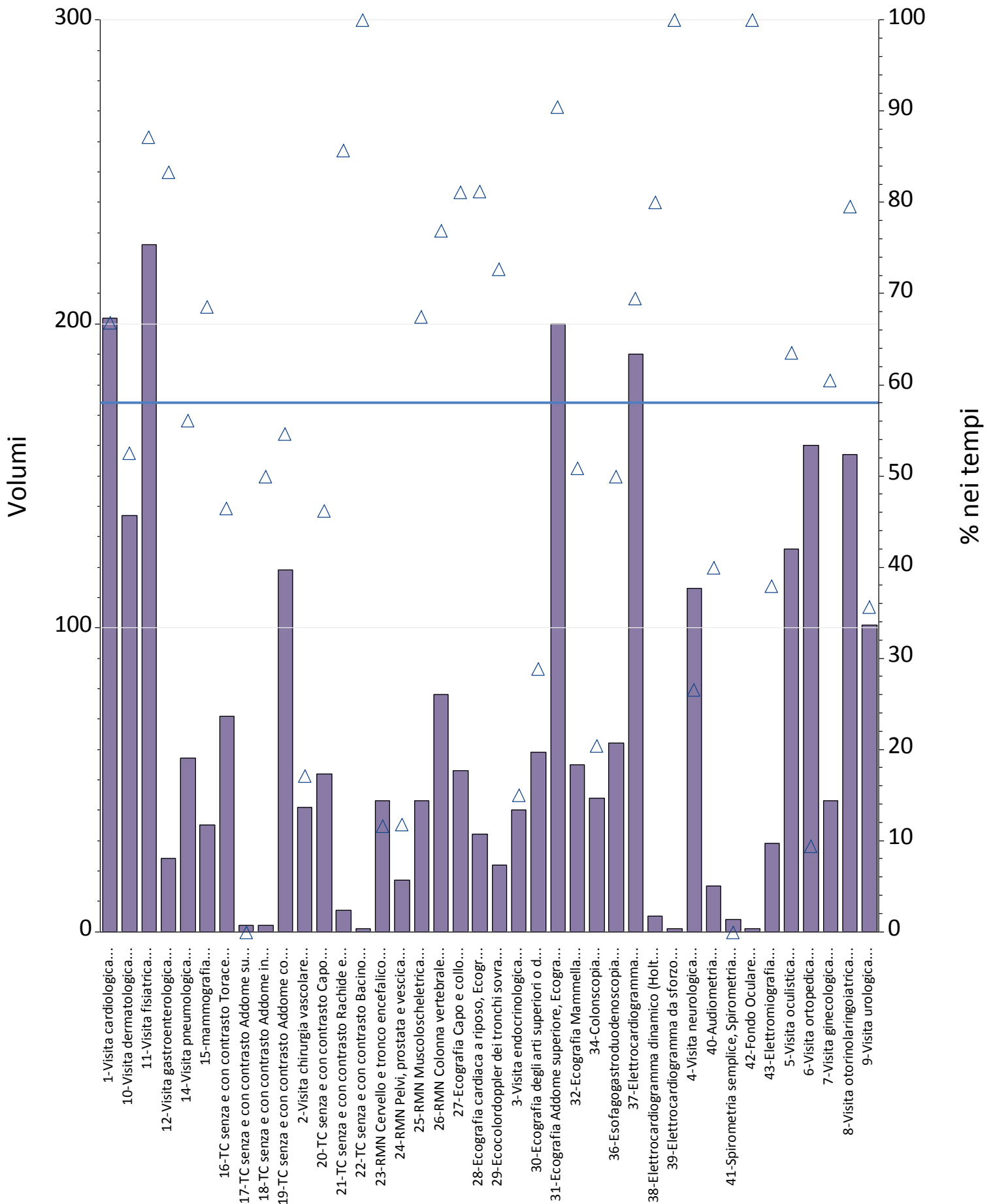
Prestazioni	Totali	% nei tempi	mobilita	mobilita totali	di cui nei tempi
1-Visita cardiologica	133	56%	3	2.3%	33%
2-Visita chirurgia vascolare	13	46%	2	15%	50%
3-Visita endocrinologica	46	39%	0	.00%	.
4-Visita neurologica	40	70%	4	10%	0%
5-Visita oculistica	79	86%	6	7.6%	67%
6-Visita ortopedica	114	16%	10	8.8%	70%
7-Visita ginecologica	46	83%	11	24%	100%
8-Visita otorinolaringoiatrica	137	99%	5	3.6%	100%
9-Visita urologica	65	15%	0	.00%	.
10-Visita dermatologica	151	91%	8	5.3%	63%
11-Visita fisiatrica	118	19%	7	5.9%	86%
12-Visita gastroenterologica	28	96%	6	21%	100%
13-Visita oncologica	5	100%	5	100%	100%
14-Visita pneumologica	25	32%	0	.00%	.
15-mammografia	16	94%	5	31%	100%
16-TC senza e con contrasto Torace	25	96%	4	16%	75%
17-TC senza e con contrasto Addome superiore	5	100%	0	.00%	.
19-TC senza e con contrasto Addome completo	22	95%	3	14%	67%
20-TC senza e con contrasto Capo	31	97%	2	6.5%	50%
21-TC senza e con contrasto Rachide e speco	5	100%	0	.00%	.
23-RMN Cervello e tronco encefalico	39	85%	7	18%	57%
24-RMN Pelvi, prostata e vescica	7	86%	4	57%	100%
25-RMN Muscoloscheletrica	57	100%	5	8.8%	100%
26-RMN Colonna vertebrale	80	100%	5	6.3%	100%
27-Ecografia Capo e collo	49	100%	1	2.0%	100%
28-Ecografia cardiaca a riposo, Ecografia cardiaca	75	88%	1	1.3%	100%
29-Ecocolordoppler dei tronchi sovra aortici	85	92%	2	2.4%	100%
30-Ecografia degli arti superiori o distrettuale,	64	92%	1	1.6%	100%
31-Ecografia Addome superiore, Ecografia Addome	186	99%	12	6.5%	83%
32-Ecografia Mammella	28	96%	8	29%	100%
33-Ecografia Ostetrico - Ginecologica	7	57%	0	.00%	.
34-Colonscopia	69	26%	16	23%	31%
35-Sigmoidoscopia con endoscopio flessibile,	3	100%	0	.00%	.
36-Esofagogastroduodenoscopia	67	19%	6	9.0%	67%
37-Elettrocardiogramma	161	94%	4	2.5%	75%
38-Elettrocardiogramma dinamico (Holter)	50	100%	0	.00%	.
39-Elettrocardiogramma da sforzo	26	96%	1	3.8%	100%
40-Audiometria	16	100%	0	.00%	.
41-Spirometria semplice, Spirometria globale	3	100%	0	.00%	.
42-Fondo Oculare	5	100%	0	.00%	.
43-Elettromiografia	31	90%	2	6.5%	100%
Totale complessivo	2.212	75%	156	7.1%	76%



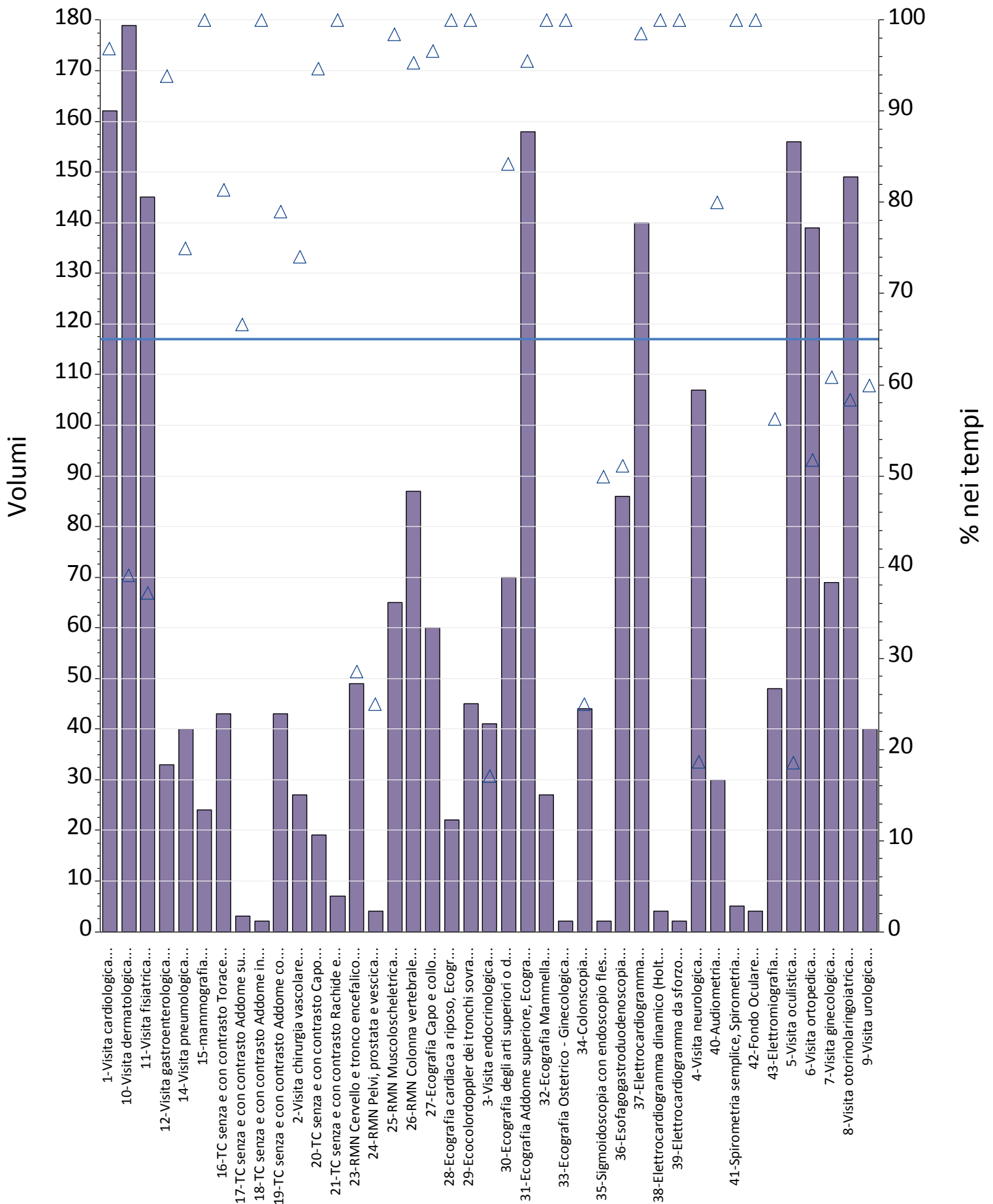
Prestazioni	Totali	% nei tempi	mobilita	mobilita totali	di cui nei tempi
1-Visita cardiologica	145	95%	8	5.5%	63%
2-Visita chirurgia vascolare	18	94%	0	.00%	.
3-Visita endocrinologica	33	24%	3	9.1%	33%
4-Visita neurologica	105	92%	1	.95%	100%
5-Visita oculistica	126	66%	9	7.1%	22%
6-Visita ortopedica	178	88%	6	3.4%	0%
7-Visita ginecologica	36	86%	28	78%	89%
8-Visita otorinolaringoiatrica	183	65%	5	2.7%	80%
9-Visita urologica	54	96%	1	1.9%	0%
10-Visita dermatologica	249	90%	3	1.2%	0%
11-Visita fisiatrica	165	95%	6	3.6%	83%
12-Visita gastroenterologica	23	83%	1	4.3%	100%
13-Visita oncologica	2	50%	1	50%	100%
14-Visita pneumologica	65	62%	1	1.5%	100%
15-mammografia	24	92%	0	.00%	.
16-TC senza e con contrasto Torace	57	37%	0	.00%	.
17-TC senza e con contrasto Addome superiore	1	0%	0	.00%	.
18-TC senza e con contrasto Addome inferiore	3	33%	1	33%	100%
19-TC senza e con contrasto Addome completo	46	30%	1	2.2%	100%
20-TC senza e con contrasto Capo	42	55%	1	2.4%	100%
21-TC senza e con contrasto Rachide e speco	11	100%	0	.00%	.
22-TC senza e con contrasto Bacino	1	100%	0	.00%	.
23-RMN Cervello e tronco encefalico	39	38%	0	.00%	.
24-RMN Pelvi, prostata e vescica	2	50%	0	.00%	.
25-RMN Muscoloscheletrica	33	97%	0	.00%	.
26-RMN Colonna vertebrale	33	91%	1	3.0%	100%
27-Ecografia Capo e collo	41	90%	0	.00%	.
28-Ecografia cardiaca a riposo, Ecografia cardiaca	12	92%	0	.00%	.
29-Ecocolordoppler dei tronchi sovra aortici	47	83%	0	.00%	.
30-Ecografia degli arti superiori o distrettuale,	87	49%	2	2.3%	50%
31-Ecografia Addome superiore, Ecografia Addome	179	98%	2	1.1%	100%
32-Ecografia Mammella	32	94%	0	.00%	.
33-Ecografia Ostetrico - Ginecologica	2	100%	0	.00%	.
34-Colonscopia	65	72%	2	3.1%	100%
35-Sigmoidoscopia con endoscopio flessibile,	4	50%	1	25%	0%
36-Esofagogastroduodenoscopia	53	96%	1	1.9%	100%
37-Elettrocardiogramma	96	99%	1	1.0%	100%
38-Elettrocardiogramma dinamico (Holter)	19	84%	0	.00%	.
40-Audiometria	6	100%	0	.00%	.
41-Spirometria semplice, Spirometria globale	20	40%	0	.00%	.
42-Fondo Oculare	1	100%	1	100%	100%
43-Elettromiografia	12	100%	0	.00%	.
Totale complessivo	2.350	80%	87	3.7%	67%



Prestazioni	Totali	% nei tempi	mobilita	mobilita totali	di cui nei tempi
1-Visita cardiologica	148	84%	13	8.8%	92%
2-Visita chirurgia vascolare	8	100%	0	.00%	.
3-Visita endocrinologica	31	68%	7	23%	86%
4-Visita neurologica	54	39%	3	5.6%	0%
5-Visita oculistica	197	90%	33	17%	67%
6-Visita ortopedica	139	32%	14	10%	7%
7-Visita ginecologica	26	96%	16	62%	100%
8-Visita otorinolaringoiatrica	196	65%	26	13%	100%
9-Visita urologica	51	94%	1	2.0%	100%
10-Visita dermatologica	246	65%	25	10%	100%
11-Visita fisiatrica	146	94%	1	.68%	100%
12-Visita gastroenterologica	53	100%	7	13%	100%
13-Visita oncologica	1	0%	0	.00%	.
14-Visita pneumologica	56	96%	3	5.4%	33%
15-mammografia	14	93%	0	.00%	.
16-TC senza e con contrasto Torace	44	70%	1	2.3%	100%
17-TC senza e con contrasto Addome superiore	3	100%	0	.00%	.
18-TC senza e con contrasto Addome inferiore	1	100%	0	.00%	.
19-TC senza e con contrasto Addome completo	25	72%	0	.00%	.
20-TC senza e con contrasto Capo	18	100%	0	.00%	.
21-TC senza e con contrasto Rachide e speco	6	100%	0	.00%	.
22-TC senza e con contrasto Bacino	1	100%	0	.00%	.
23-RMN Cervello e tronco encefalico	26	96%	0	.00%	.
24-RMN Pelvi, prostata e vescica	3	100%	0	.00%	.
25-RMN Muscoloscheletrica	31	97%	0	.00%	.
26-RMN Colonna vertebrale	56	96%	0	.00%	.
27-Ecografia Capo e collo	42	100%	1	2.4%	100%
28-Ecografia cardiaca a riposo, Ecografia cardiaca	44	100%	8	18%	100%
29-Ecolorodoppler dei tronchi sovra aortici	30	100%	1	3.3%	100%
30-Ecografia degli arti superiori o distrettuale,	26	100%	1	3.8%	100%
31-Ecografia Addome superiore, Ecografia Addome	175	100%	3	1.7%	100%
32-Ecografia Mammella	30	100%	1	3.3%	100%
33-Ecografia Ostetrico - Ginecologica	1	100%	0	.00%	.
34-Colonscopia	77	86%	1	1.3%	0%
35-Sigmoidoscopia con endoscopio flessibile,	2	100%	0	.00%	.
36-Esofagogastroduodenoscopia	56	98%	0	.00%	.
37-Elettrocardiogramma	89	100%	8	9.0%	100%
38-Elettrocardiogramma dinamico (Holter)	6	100%	0	.00%	.
40-Audiometria	6	100%	0	.00%	.
41-Spirometria semplice, Spirometria globale	21	100%	1	4.8%	100%
42-Fondo Oculare	5	60%	0	.00%	.
43-Elettromiografia	26	100%	0	.00%	.
Totale complessivo	2.216	82%	175	7.9%	82%



Prestazioni	Totali	% nei tempi	mobilita	mobilita totali	di cui nei tempi
1-Visita cardiologica	202	67%	12	5.9%	67%
2-Visita chirurgia vascolare	41	17%	3	7.3%	67%
3-Visita endocrinologica	40	15%	0	.00%	.
4-Visita neurologica	113	27%	1	.88%	100%
5-Visita oculistica	126	63%	4	3.2%	100%
6-Visita ortopedica	160	9%	48	30%	13%
7-Visita ginecologica	43	60%	2	4.7%	100%
8-Visita otorinolaringoiatrica	157	80%	23	15%	100%
9-Visita urologica	101	36%	13	13%	31%
10-Visita dermatologica	137	53%	13	9.5%	77%
11-Visita fisiatrica	226	87%	19	8.4%	100%
12-Visita gastroenterologica	24	83%	1	4.2%	100%
14-Visita pneumologica	57	56%	0	.00%	.
15-mammografia	35	69%	5	14%	80%
16-TC senza e con contrasto Torace	71	46%	20	28%	100%
17-TC senza e con contrasto Addome superiore	2	0%	0	.00%	.
18-TC senza e con contrasto Addome inferiore	2	50%	0	.00%	.
19-TC senza e con contrasto Addome completo	119	55%	38	32%	95%
20-TC senza e con contrasto Capo	52	46%	19	37%	95%
21-TC senza e con contrasto Rachide e speco	7	86%	4	57%	100%
22-TC senza e con contrasto Bacino	1	100%	1	100%	100%
23-RMN Cervello e tronco encefalico	43	12%	8	19%	13%
24-RMN Pelvi, prostata e vescica	17	12%	0	.00%	.
25-RMN Muscoloscheletrica	43	67%	6	14%	33%
26-RMN Colonna vertebrale	78	77%	3	3.8%	33%
27-Ecografia Capo e collo	53	81%	5	9.4%	80%
28-Ecografia cardiaca a riposo, Ecografia cardiaca	32	81%	1	3.1%	100%
29-Ecocolordoppler dei tronchi sovra aortici	22	73%	0	.00%	.
30-Ecografia degli arti superiori o distrettuale,	59	29%	8	14%	63%
31-Ecografia Addome superiore, Ecografia Addome	200	91%	21	11%	90%
32-Ecografia Mammella	55	51%	14	25%	93%
34-Colonscopia	44	20%	12	27%	17%
36-Esofagogastroduodenoscopia	62	50%	25	40%	96%
37-Elettrocardiogramma	190	69%	12	6.3%	67%
38-Elettrocardiogramma dinamico (Holter)	5	80%	1	20%	0%
39-Elettrocardiogramma da sforzo	1	100%	1	100%	100%
40-Audiometria	15	40%	3	20%	100%
41-Spirometria semplice, Spirometria globale	4	0%	0	.00%	.
42-Fondo Oculare	1	100%	0	.00%	.
43-Elettromiografia	29	38%	3	10%	100%
Totale complessivo	2.669	58%	349	13%	72%



Prestazioni	Totali	% nei tempi	mobilita	mobilita totali	di cui nei tempi
1-Visita cardiologica	162	97%	8	4.9%	75%
2-Visita chirurgia vascolare	27	74%	1	3.7%	100%
3-Visita endocrinologica	41	17%	1	2.4%	0%
4-Visita neurologica	107	19%	10	9.3%	40%
5-Visita oculistica	156	19%	16	10%	75%
6-Visita ortopedica	139	52%	65	47%	91%
7-Visita ginecologica	69	61%	4	5.8%	75%
8-Visita otorinolaringoiatrica	149	58%	25	17%	100%
9-Visita urologica	40	60%	4	10%	50%
10-Visita dermatologica	179	39%	17	9.5%	65%
11-Visita fisiatrica	145	37%	23	16%	100%
12-Visita gastroenterologica	33	94%	2	6.1%	50%
14-Visita pneumologica	40	75%	0	.00%	.
15-mammografia	24	100%	5	21%	100%
16-TC senza e con contrasto Torace	43	81%	1	2.3%	100%
17-TC senza e con contrasto Addome superiore	3	67%	0	.00%	.
18-TC senza e con contrasto Addome inferiore	2	100%	0	.00%	.
19-TC senza e con contrasto Addome completo	43	79%	2	4.7%	100%
20-TC senza e con contrasto Capo	19	95%	0	.00%	.
21-TC senza e con contrasto Rachide e speco	7	100%	0	.00%	.
23-RMN Cervello e tronco encefalico	49	29%	12	24%	42%
24-RMN Pelvi, prostata e vescica	4	25%	0	.00%	.
25-RMN Muscoloscheletrica	65	98%	5	7.7%	100%
26-RMN Colonna vertebrale	87	95%	5	5.7%	20%
27-Ecografia Capo e collo	60	97%	5	8.3%	100%
28-Ecografia cardiaca a riposo, Ecografia cardiaca	22	100%	4	18%	100%
29-Ecocolordoppler dei tronchi sovra aortici	45	100%	3	6.7%	100%
30-Ecografia degli arti superiori o distrettuale,	70	84%	9	13%	89%
31-Ecografia Addome superiore, Ecografia Addome	158	96%	7	4.4%	86%
32-Ecografia Mammella	27	100%	2	7.4%	100%
33-Ecografia Ostetrico - Ginecologica	2	100%	0	.00%	.
34-Colonscopia	44	25%	28	64%	29%
35-Sigmoidoscopia con endoscopio flessibile,	2	50%	0	.00%	.
36-Esofagogastroduodenoscopia	86	51%	34	40%	97%
37-Elettrocardiogramma	140	99%	8	5.7%	75%
38-Elettrocardiogramma dinamico (Holter)	4	100%	3	75%	100%
39-Elettrocardiogramma da sforzo	2	100%	1	50%	100%
40-Audiometria	30	80%	4	13%	100%
41-Spirometria semplice, Spirometria globale	5	100%	0	.00%	.
42-Fondo Oculare	4	100%	0	.00%	.
43-Elettromiografia	48	56%	7	15%	100%
Totale complessivo	2.382	65%	321	13%	80%