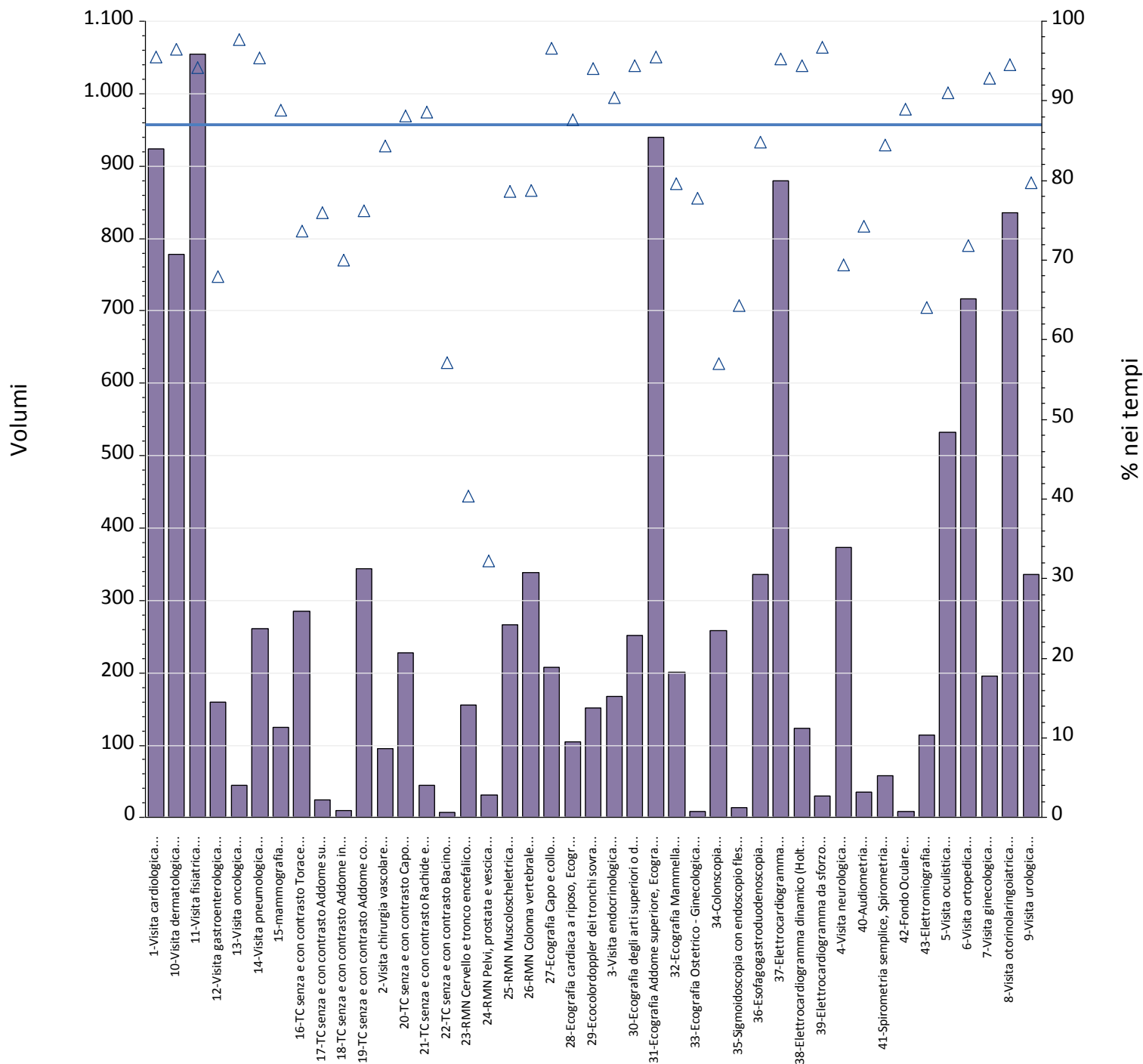
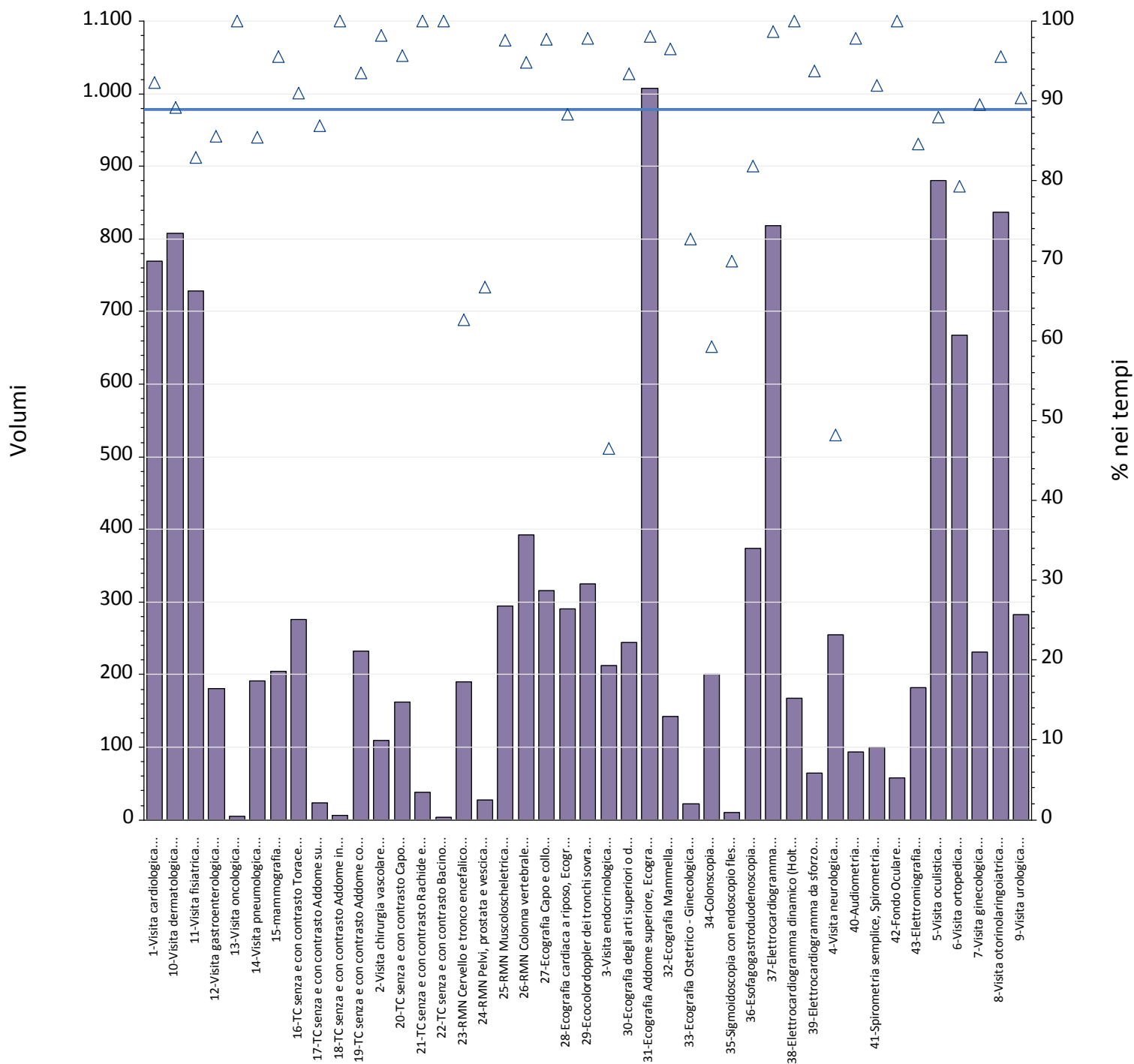


Report TdA
Friuli – Venezia Giulia
Settembre 2017

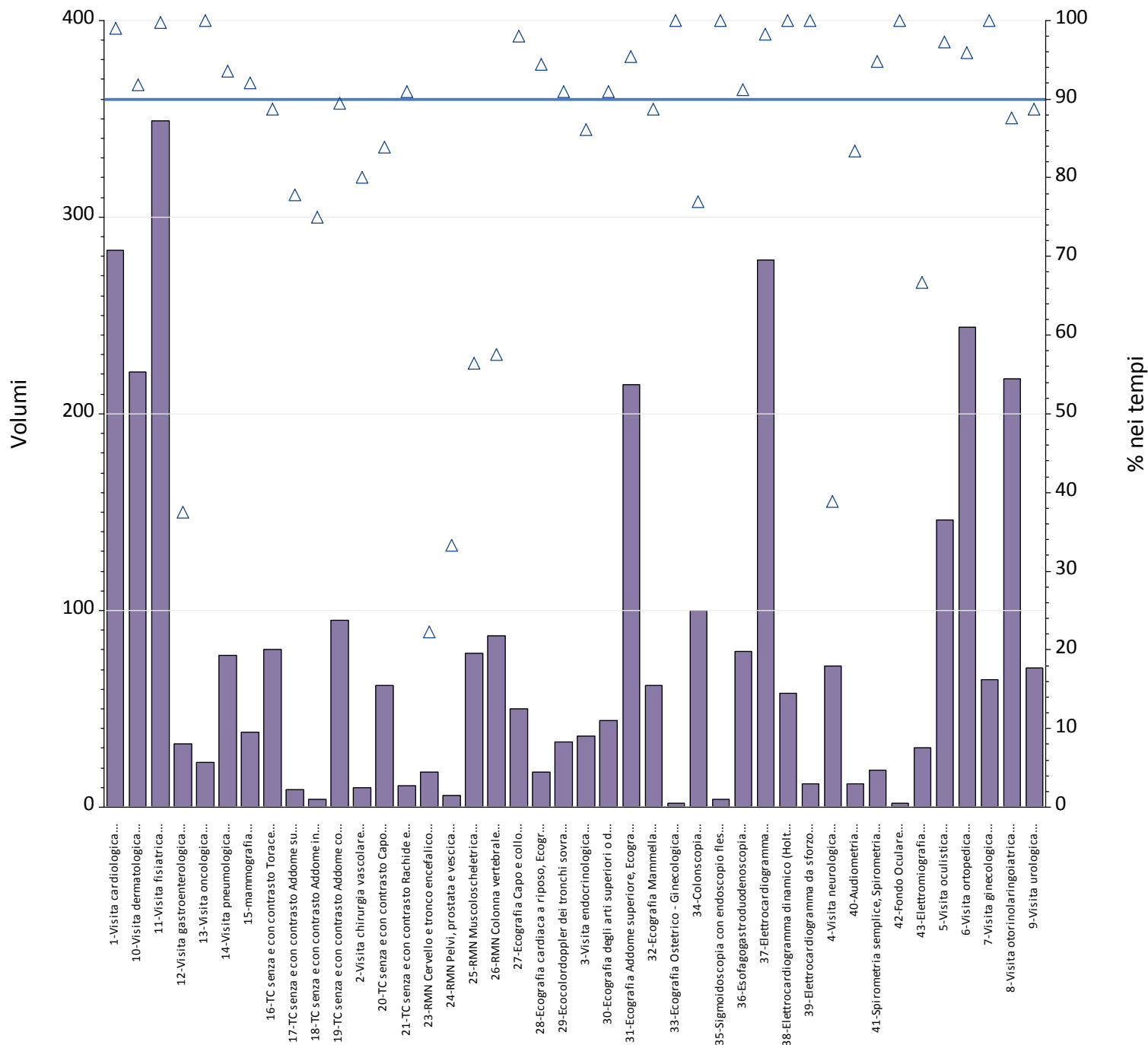


Prestazioni	% nei tempi	volumi
1-Visita cardiologica	95%	924
2-Visita chirurgia vascolare	84%	96
3-Visita endocrinologica	90%	167
4-Visita neurologica	69%	373
5-Visita oculistica	91%	532
6-Visita ortopedica	72%	717
7-Visita ginecologica	93%	196
8-Visita otorinolaringoiatrica	94%	835
9-Visita urologica	80%	336
10-Visita dermatologica	97%	778
11-Visita fisiatrica	94%	1.055
12-Visita gastroenterologica	68%	159
13-Visita oncologica	98%	44
14-Visita pneumologica	95%	261
15-mammografia	89%	125
16-TC senza e con contrasto Torace	74%	285
17-TC senza e con contrasto Addome superiore	76%	25
18-TC senza e con contrasto Addome inferiore	70%	10
19-TC senza e con contrasto Addome completo	76%	344
20-TC senza e con contrasto Capo	88%	227
21-TC senza e con contrasto Rachide e speco vertebrale	89%	44
22-TC senza e con contrasto Bacino	57%	7
23-RMN Cervello e tronco encefalico	40%	156
24-RMN Pelvi, prostata e vescica	32%	31
25-RMN Muscoloscheletrica	79%	267
26-RMN Colonna vertebrale	79%	338
27-Ecografia Capo e collo	97%	207
28-Ecografia cardiaca a riposo, Ecografia cardiaca con prova fisica o farmacologica, Ecografia cardiaca con contrasto	88%	105
29-Ecocolordoppler dei tronchi sovra aortici	94%	152
30-Ecografia degli arti superiori o distrettuale, arteriosa o venosa, Ecografia degli arti inferiori o distrettuale, arteriosa	94%	252
31-Ecografia Addome superiore, Ecografia Addome inferiore, Ecografia Addome completo	96%	940
32-Ecografia Mammella	80%	201
33-Ecografia Ostetrico - Ginecologica	78%	9
34-Colonscopia	57%	258
35-Sigmoidoscopia con endoscopio flessibile, Proctosigmoidoscopia con endoscopio rigido	64%	14
36-Esofagogastroduodenoscopia	85%	336
37-Elettrocardiogramma	95%	879
38-Elettrocardiogramma dinamico (Holter)	94%	124
39-Elettrocardiogramma da sforzo	97%	30
40-Audiometria	74%	35
41-Spirometria semplice, Spirometria globale	84%	58
42-Fondo Oculare	89%	9
43-Elettromiografia	64%	114
Totale complessivo	87%	12.055

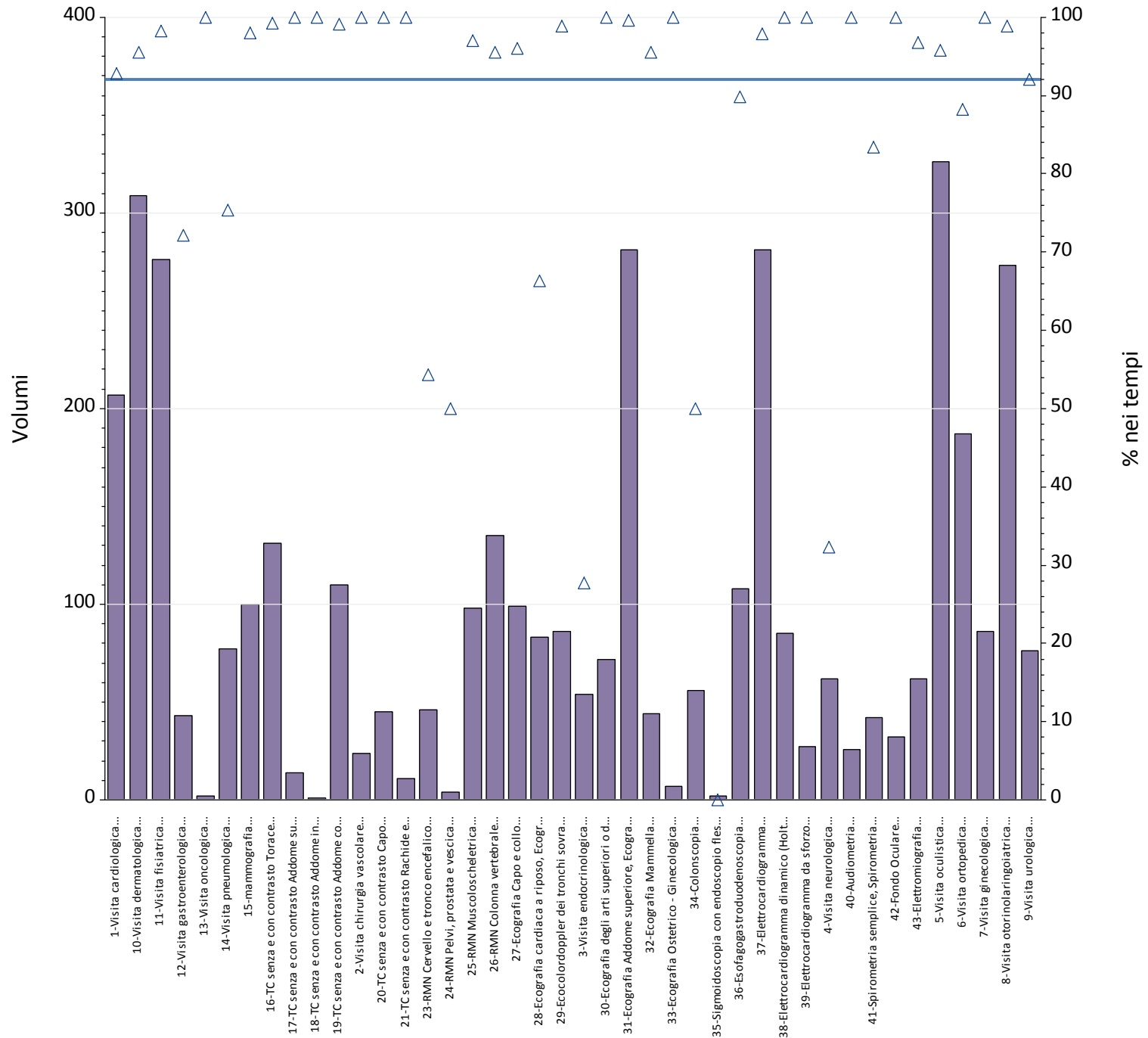


Prestazioni	% nei tempi	volumi
1-Visita cardiologica	92%	769
2-Visita chirurgia vascolare	98%	109
3-Visita endocrinologica	46%	213
4-Visita neurologica	48%	255
5-Visita oculistica	88%	881
6-Visita ortopedica	79%	668
7-Visita ginecologica	90%	231
8-Visita otorinolaringoiatrica	96%	837
9-Visita urologica	90%	282
10-Visita dermatologica	89%	808
11-Visita fisiatrica	83%	728
12-Visita gastroenterologica	86%	181
13-Visita oncologica	100%	5
14-Visita pneumologica	85%	192
15-mammografia	96%	204
16-TC senza e con contrasto Torace	91%	276
17-TC senza e con contrasto Addome superiore	87%	23
18-TC senza e con contrasto Addome inferiore	100%	6
19-TC senza e con contrasto Addome completo	94%	232
20-TC senza e con contrasto Capo	96%	162
21-TC senza e con contrasto Rachide e speco vertebrale	100%	38
22-TC senza e con contrasto Bacino	100%	3
23-RMN Cervello e tronco encefalico	63%	190
24-RMN Pelvi, prostata e vescica	67%	27
25-RMN Muscoloscheletrica	98%	295
26-RMN Colonna vertebrale	95%	392
27-Ecografia Capo e collo	98%	316
28-Ecografia cardiaca a riposo, Ecografia cardiaca con prova fisica o farmacologica, Ecografia cardiaca con contrasto	88%	291
29-Ecocolordoppler dei tronchi sovra aortici	98%	325
30-Ecografia degli arti superiori o distrettuale, arteriosa o venosa, Ecografia degli arti inferiori o distrettuale, arteriosa	93%	244
31-Ecografia Addome superiore, Ecografia Addome inferiore, Ecografia Addome completo	98%	1.008
32-Ecografia Mammella	97%	143
33-Ecografia Ostetrico - Ginecologica	73%	22
34-Colonscopia	59%	201
35-Sigmoidoscopia con endoscopio flessibile, Proctosigmoidoscopia con endoscopio rigido	70%	10
36-Esofagogastroduodenoscopia	82%	374
37-Elettrocardiogramma	99%	818
38-Elettrocardiogramma dinamico (Holter)	100%	167
39-Elettrocardiogramma da sforzo	94%	64
40-Audiometria	98%	93
41-Spirometria semplice, Spirometria globale	92%	100
42-Fondo Oculare	100%	58
43-Elettromiografia	85%	182
Totale complessivo	89%	12.423

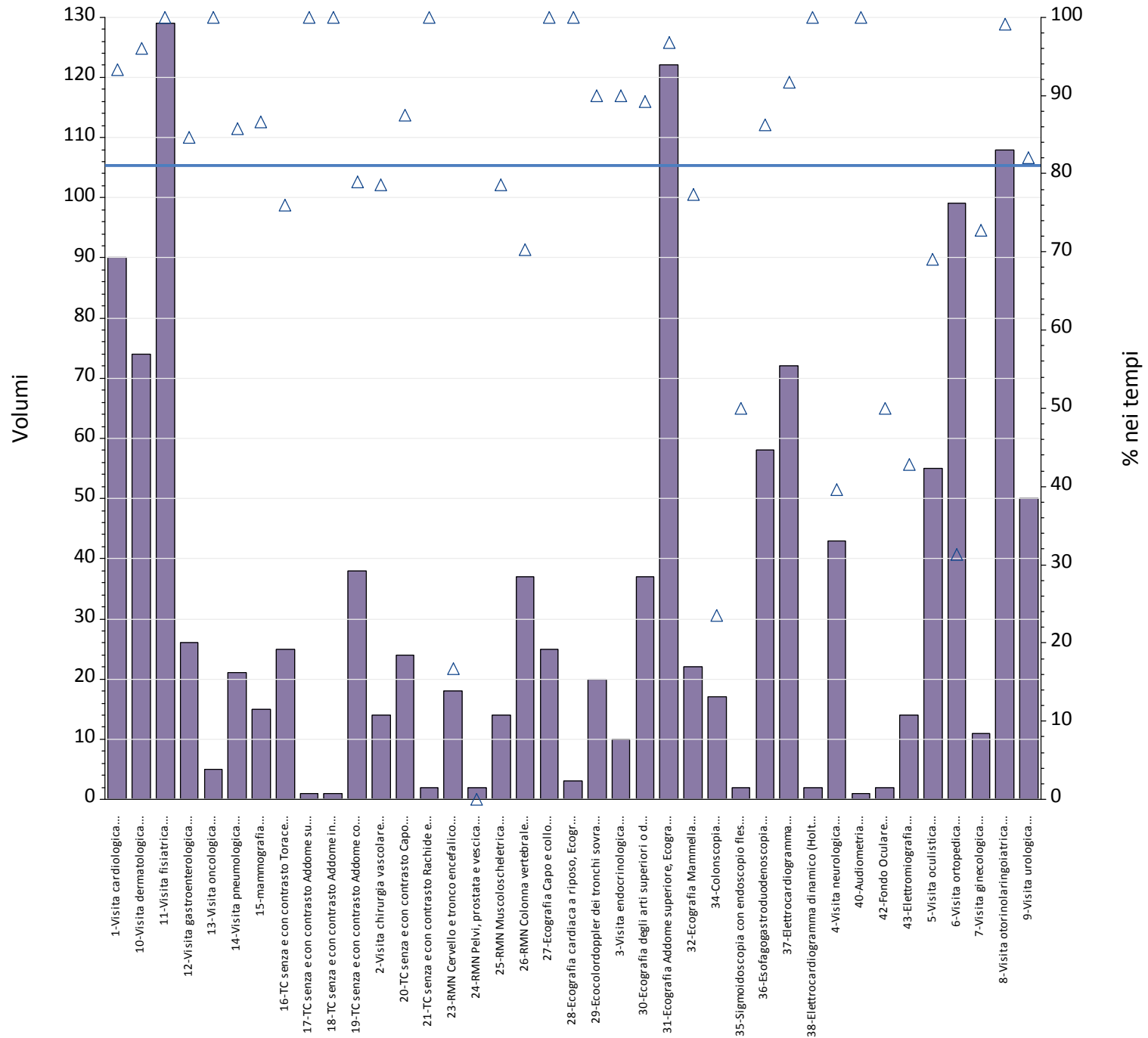
Aziende	B - Breve					D - Differita				
	Totali	% nei tempi	mobilita	mobilita totali	di cui nei tempi	Totali	% nei tempi	mobilita	mobilita totali	di cui nei tempi
A.A.S. N. 2 - BASSA FRIULANA-ISONTINA	3.353	90%	389	12%	78%	4.090	92%	612	15%	80%
A.A.S. N. 3 - ALTO FRIULI-COLLINARE-MEDIO FRIULI	1.309	81%	551	42%	75%	1.517	86%	620	41%	83%
A.A.S. N. 5 - FRIULI OCCIDENTALE	2.598	88%	98	3.8%	77%	2.195	90%	143	6.5%	87%
ASUITS - AZIENDA SANITARIA UNIVERSITARIA INTEGRATA DI TRIESTE	2.382	92%	69	2.9%	71%	2.302	93%	233	10%	92%
ASUIUD - AZIENDA SANITARIA UNIVERSITARIA INTEGRATA DI UDINE	2.413	79%	259	11%	81%	2.319	80%	298	13%	91%
REGIONE FRIULI - VENEZIA GIULIA	12.055	87%	1.366	11%	77%	12.423	89%	1.906	15%	85%



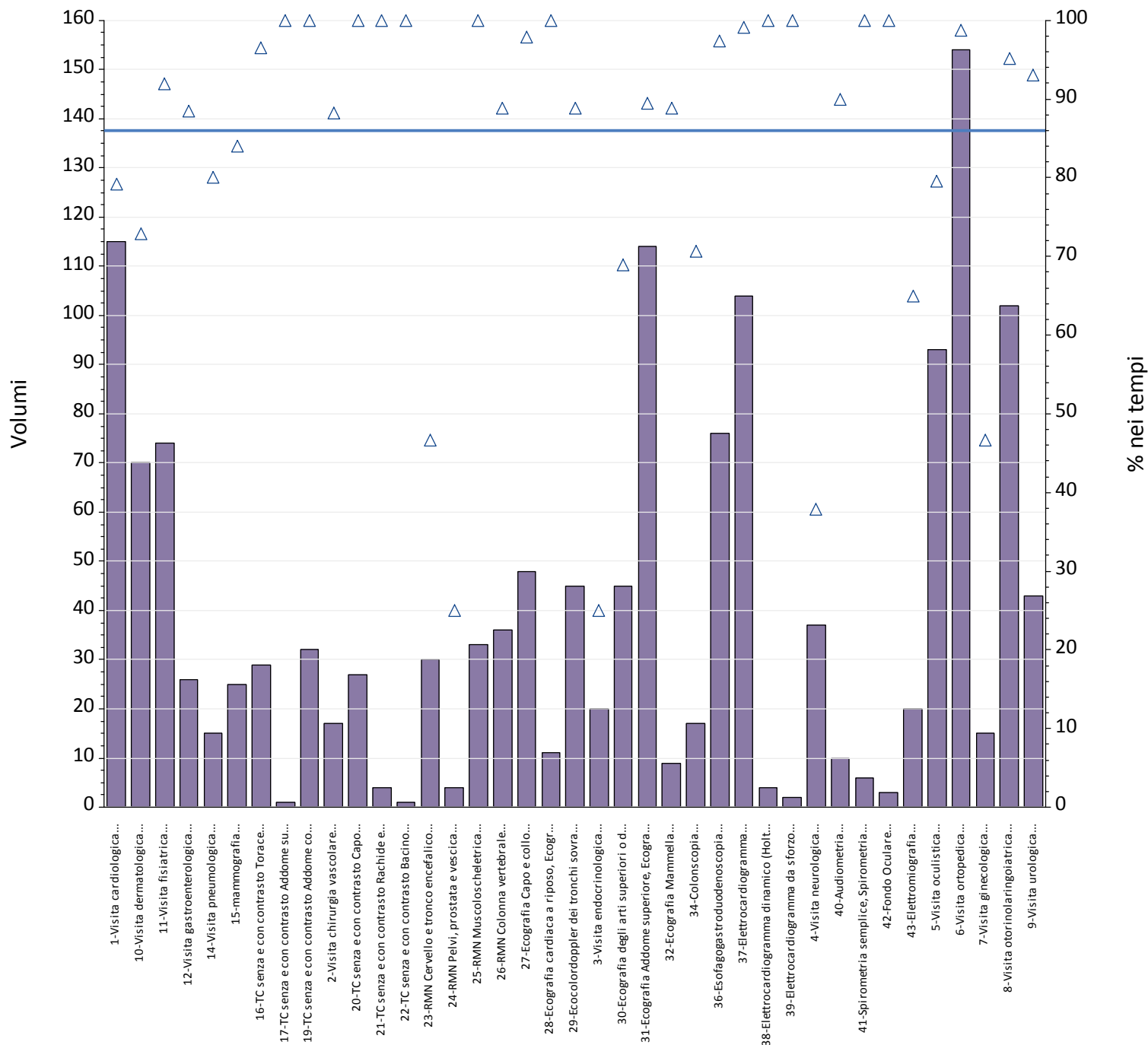
Prestazioni	Totali	% nei tempi	mobilita	mobilita totali	di cui nei tempi
1-Visita cardiologica	283	99%	18	6.4%	94%
2-Visita chirurgia vascolare	10	80%	10	100%	80%
3-Visita endocrinologica	36	86%	36	100%	86%
4-Visita neurologica	72	39%	23	32%	74%
5-Visita oculistica	146	97%	5	3.4%	100%
6-Visita ortopedica	244	96%	12	4.9%	33%
7-Visita ginecologica	65	100%	3	4.6%	100%
8-Visita otorinolaringoiatrica	218	88%	12	5.5%	75%
9-Visita urologica	71	89%	8	11%	75%
10-Visita dermatologica	221	92%	37	17%	97%
11-Visita fisiatrica	349	100%	9	2.6%	100%
12-Visita gastroenterologica	32	38%	7	22%	71%
13-Visita oncologica	23	100%	2	8.7%	100%
14-Visita pneumologica	77	94%	6	7.8%	100%
15-mammografia	38	92%	3	7.9%	67%
16-TC senza e con contrasto Torace	80	89%	7	8.8%	43%
17-TC senza e con contrasto Addome superiore	9	78%	1	11%	100%
18-TC senza e con contrasto Addome inferiore	4	75%	1	25%	0%
19-TC senza e con contrasto Addome completo	95	89%	13	14%	62%
20-TC senza e con contrasto Capo	62	84%	4	6.5%	100%
21-TC senza e con contrasto Rachide e speco	11	91%	0	.00%	.
23-RMN Cervello e tronco encefalico	18	22%	8	44%	25%
24-RMN Pelvi, prostata e vescica	6	33%	5	83%	20%
25-RMN Muscoloscheletrica	78	56%	28	36%	93%
26-RMN Colonna vertebrale	87	57%	41	47%	85%
27-Ecografia Capo e collo	50	98%	7	14%	100%
28-Ecografia cardiaca a riposo, Ecografia	18	94%	7	39%	86%
29-Ecocolordoppler dei tronchi sovra aortici	33	91%	5	15%	100%
30-Ecografia degli arti superiori o distrettuale,	44	91%	2	4.5%	100%
31-Ecografia Addome superiore, Ecografia	215	95%	20	9.3%	85%
32-Ecografia Mammella	62	89%	8	13%	25%
33-Ecografia Ostetrico - Ginecologica	2	100%	0	.00%	.
34-Colonscopia	100	77%	7	7.0%	29%
35-Sigmoidoscopia con endoscopio flessibile,	4	100%	0	.00%	.
36-Esofagogastroduodenoscopia	79	91%	7	8.9%	57%
37-Elettrocardiogramma	278	98%	17	6.1%	88%
38-Elettrocardiogramma dinamico (Holter)	58	100%	0	.00%	.
39-Elettrocardiogramma da sforzo	12	100%	0	.00%	.
40-Audiometria	12	83%	0	.00%	.
41-Spirometria semplice, Spirometria globale	19	95%	0	.00%	.
42-Fondo Oculare	2	100%	0	.00%	.
43-Elettromiografia	30	67%	10	33%	20%
Totale complessivo	3.353	90%	389	12%	78%



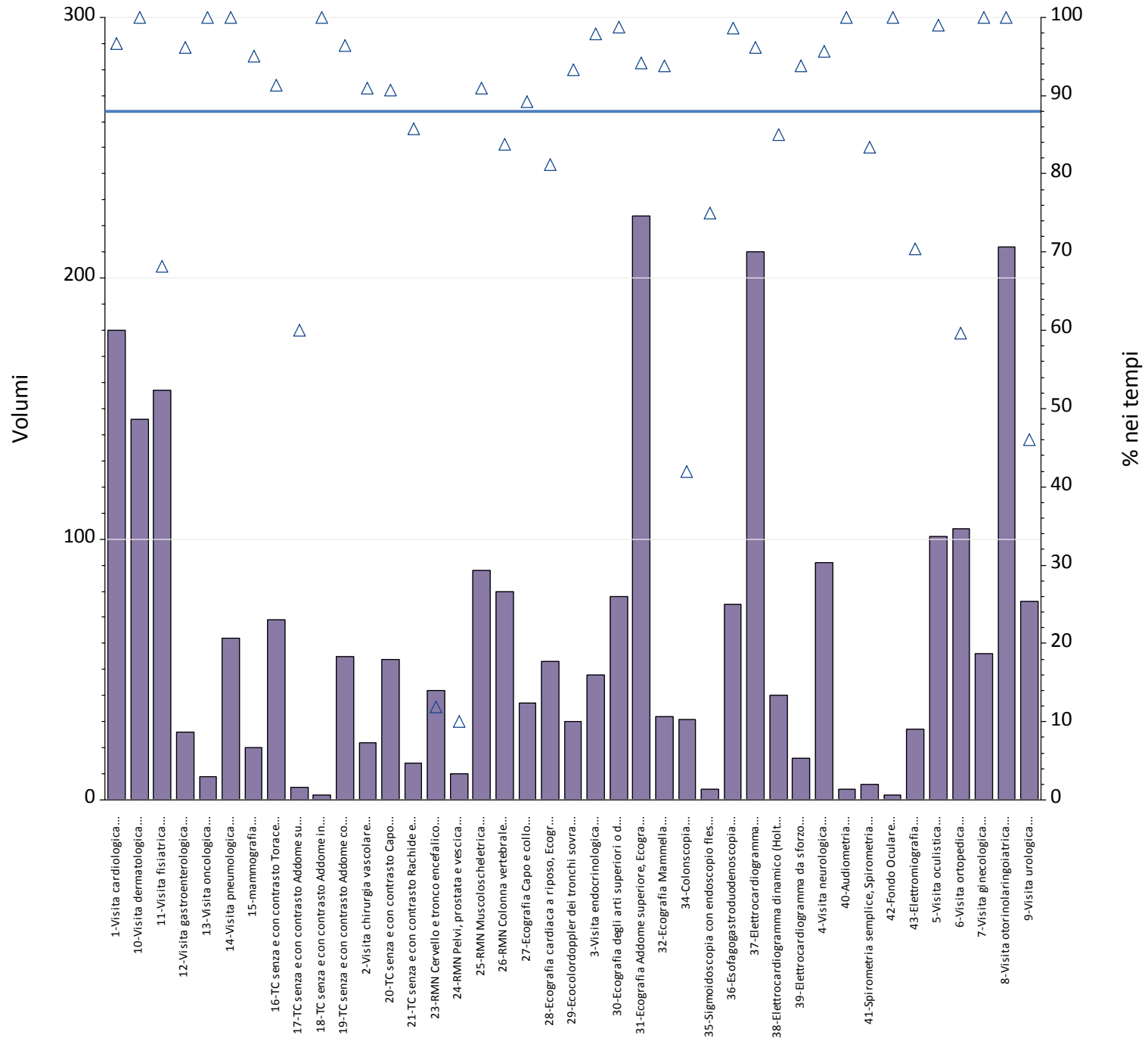
Prestazioni	Totali	% nei tempi	mobilita	mobilita totali	di cui nei tempi
1-Visita cardiologica	207	93%	15	7.2%	60%
2-Visita chirurgia vascolare	24	100%	24	100%	100%
3-Visita endocrinologica	54	28%	54	100%	28%
4-Visita neurologica	62	32%	40	65%	35%
5-Visita oculistica	326	96%	31	9.5%	81%
6-Visita ortopedica	187	88%	43	23%	72%
7-Visita ginecologica	86	100%	1	1.2%	100%
8-Visita otorinolaringoiatrica	273	99%	35	13%	97%
9-Visita urologica	76	92%	9	12%	100%
10-Visita dermatologica	309	95%	40	13%	75%
11-Visita fisiatrica	276	98%	15	5.4%	80%
12-Visita gastroenterologica	43	72%	15	35%	73%
13-Visita oncologica	2	100%	0	.00%	.
14-Visita pneumologica	77	75%	11	14%	100%
15-mammografia	100	98%	9	9.0%	100%
16-TC senza e con contrasto Torace	131	99%	3	2.3%	100%
17-TC senza e con contrasto Addome superiore	14	100%	1	7.1%	100%
18-TC senza e con contrasto Addome inferiore	1	100%	0	.00%	.
19-TC senza e con contrasto Addome completo	110	99%	4	3.6%	100%
20-TC senza e con contrasto Capo	45	100%	3	6.7%	100%
21-TC senza e con contrasto Rachide e speco	11	100%	0	.00%	.
23-RMN Cervello e tronco encefalico	46	54%	13	28%	85%
24-RMN Pelvi, prostata e vescica	4	50%	4	100%	50%
25-RMN Muscoloscheletrica	98	97%	33	34%	100%
26-RMN Colonna vertebrale	135	96%	65	48%	98%
27-Ecografia Capo e collo	99	96%	11	11%	82%
28-Ecografia cardiaca a riposo, Ecografia	83	66%	28	34%	89%
29-Ecocolordoppler dei tronchi sovra aortici	86	99%	15	17%	100%
30-Ecografia degli arti superiori o distrettuale,	72	100%	13	18%	100%
31-Ecografia Addome superiore, Ecografia	281	100%	25	8.9%	100%
32-Ecografia Mammella	44	95%	6	14%	100%
33-Ecografia Ostetrico - Ginecologica	7	100%	0	.00%	.
34-Colonscopia	56	50%	3	5.4%	67%
35-Sigmoidoscopia con endoscopio flessibile,	2	0%	0	.00%	.
36-Esofagogastroduodenoscopia	108	90%	5	4.6%	80%
37-Elettrocardiogramma	281	98%	13	4.6%	92%
38-Elettrocardiogramma dinamico (Holter)	85	100%	2	2.4%	100%
39-Elettrocardiogramma da sforzo	27	100%	1	3.7%	100%
40-Audiometria	26	100%	3	12%	100%
41-Spirometria semplice, Spirometria globale	42	83%	4	9.5%	75%
42-Fondo Oculare	32	100%	0	.00%	.
43-Elettromiografia	62	97%	15	24%	100%
Totale complessivo	4.090	92%	612	15%	80%



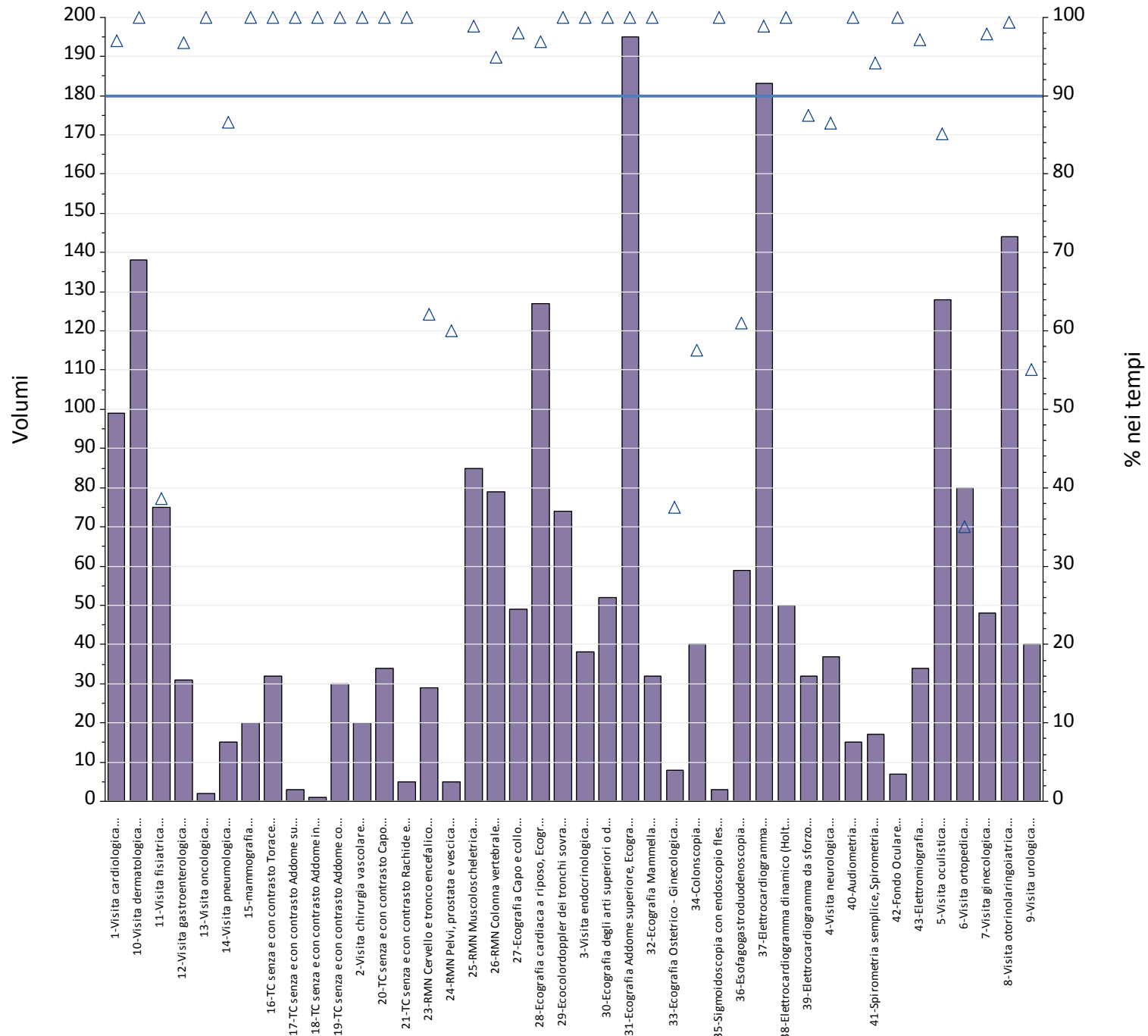
Prestazioni	Totali	% nei tempi	mobilita	mobilita totali	di cui nei tempi
1-Visita cardiologica	90	93%	30	33%	87%
2-Visita chirurgia vascolare	14	79%	7	50%	86%
3-Visita endocrinologica	10	90%	9	90%	100%
4-Visita neurologica	43	40%	35	81%	46%
5-Visita oculistica	55	69%	36	65%	83%
6-Visita ortopedica	99	31%	27	27%	52%
7-Visita ginecologica	11	73%	8	73%	75%
8-Visita otorinolaringoiatrica	108	99%	30	28%	97%
9-Visita urologica	50	82%	23	46%	74%
10-Visita dermatologica	74	96%	31	42%	97%
11-Visita fisiatrica	129	100%	30	23%	100%
12-Visita gastroenterologica	26	85%	10	38%	80%
13-Visita oncologica	5	100%	4	80%	100%
14-Visita pneumologica	21	86%	21	100%	86%
15-mammografia	15	87%	7	47%	86%
16-TC senza e con contrasto Torace	25	76%	13	52%	62%
17-TC senza e con contrasto Addome superiore	1	100%	0	.00%	.
18-TC senza e con contrasto Addome inferiore	1	100%	0	.00%	.
19-TC senza e con contrasto Addome completo	38	79%	17	45%	53%
20-TC senza e con contrasto Capo	24	88%	9	38%	67%
21-TC senza e con contrasto Rachide e speco	2	100%	2	100%	100%
23-RMN Cervello e tronco encefalico	18	17%	16	89%	19%
24-RMN Pelvi, prostata e vescica	2	0%	2	100%	0%
25-RMN Muscoloscheletrica	14	79%	14	100%	79%
26-RMN Colonna vertebrale	37	70%	35	95%	74%
27-Ecografia Capo e collo	25	100%	9	36%	100%
28-Ecografia cardiaca a riposo, Ecografia	3	100%	3	100%	100%
29-Ecocolordoppler dei tronchi sovra aortici	20	90%	9	45%	78%
30-Ecografia degli arti superiori o distrettuale,	37	89%	5	14%	100%
31-Ecografia Addome superiore, Ecografia	122	97%	36	30%	92%
32-Ecografia Mammella	22	77%	11	50%	73%
34-Colonscopia	17	24%	8	47%	38%
35-Sigmoidoscopia con endoscopio flessibile,	2	50%	0	.00%	.
36-Esofagogastroduodenoscopia	58	86%	11	19%	27%
37-Elettrocardiogramma	72	92%	26	36%	85%
38-Elettrocardiogramma dinamico (Holter)	2	100%	2	100%	100%
40-Audiometria	1	100%	1	100%	100%
42-Fondo Oculare	2	50%	0	.00%	.
43-Elettromiografia	14	43%	14	100%	43%
Totale complessivo	1.309	81%	551	42%	75%



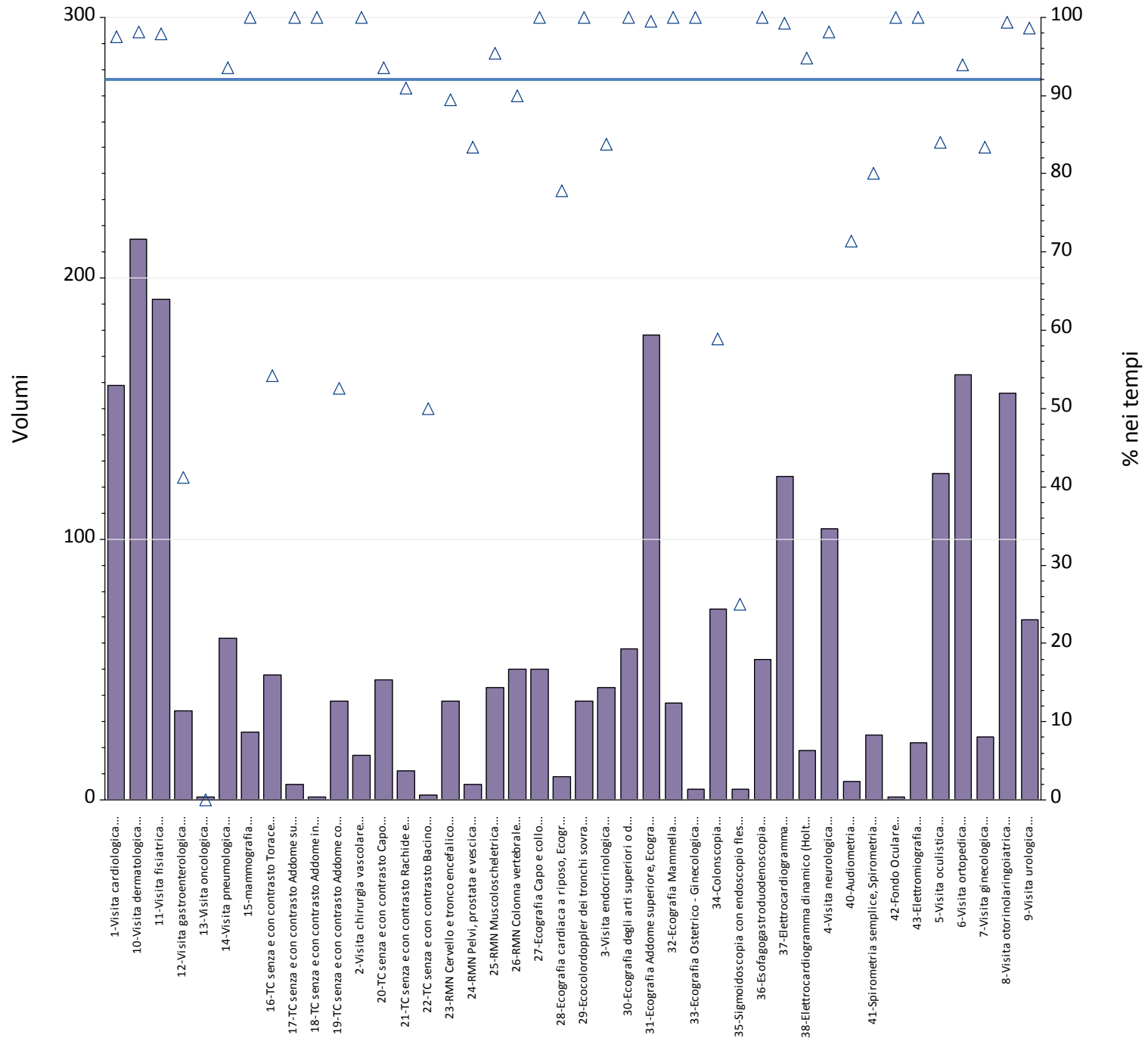
Prestazioni	Totali	% nei tempi	mobilita	mobilita totali	di cui nei tempi
1-Visita cardiologica	115	79%	46	40%	98%
2-Visita chirurgia vascolare	17	88%	8	47%	88%
3-Visita endocrinologica	20	25%	20	100%	25%
4-Visita neurologica	37	38%	37	100%	38%
5-Visita oculistica	93	80%	26	28%	69%
6-Visita ortopedica	154	99%	4	2.6%	75%
7-Visita ginecologica	15	47%	8	53%	63%
8-Visita otorinolaringoiatrica	102	95%	30	29%	100%
9-Visita urologica	43	93%	15	35%	87%
10-Visita dermatologica	70	73%	34	49%	79%
11-Visita fisiatrica	74	92%	14	19%	64%
12-Visita gastroenterologica	26	88%	14	54%	79%
14-Visita pneumologica	15	80%	15	100%	80%
15-mammografia	25	84%	0	.00%	.
16-TC senza e con contrasto Torace	29	97%	14	48%	100%
17-TC senza e con contrasto Addome superiore	1	100%	0	.00%	.
19-TC senza e con contrasto Addome completo	32	100%	17	53%	100%
20-TC senza e con contrasto Capo	27	100%	12	44%	100%
21-TC senza e con contrasto Rachide e speco	4	100%	1	25%	100%
22-TC senza e con contrasto Bacino	1	100%	0	.00%	.
23-RMN Cervello e tronco encefalico	30	47%	27	90%	52%
24-RMN Pelvi, prostata e vescica	4	25%	4	100%	25%
25-RMN Muscoloscheletrica	33	100%	33	100%	100%
26-RMN Colonna vertebrale	36	89%	35	97%	91%
27-Ecografia Capo e collo	48	98%	6	13%	100%
28-Ecografia cardiaca a riposo, Ecografia	11	100%	11	100%	100%
29-Ecocolordoppler dei tronchi sovra aortici	45	89%	23	51%	100%
30-Ecografia degli arti superiori o distrettuale,	45	69%	13	29%	100%
31-Ecografia Addome superiore, Ecografia	114	89%	63	55%	100%
32-Ecografia Mammella	9	89%	1	11%	100%
34-Colonscopia	17	71%	4	24%	50%
36-Esofagogastroduodenoscopia	76	97%	9	12%	78%
37-Elettrocardiogramma	104	99%	39	38%	100%
38-Elettrocardiogramma dinamico (Holter)	4	100%	4	100%	100%
39-Elettrocardiogramma da sforzo	2	100%	2	100%	100%
40-Audiometria	10	90%	4	40%	75%
41-Spirometria semplice, Spirometria globale	6	100%	6	100%	100%
42-Fondo Oculare	3	100%	1	33%	100%
43-Elettromiografia	20	65%	20	100%	65%
Totale complessivo	1.517	86%	620	41%	83%



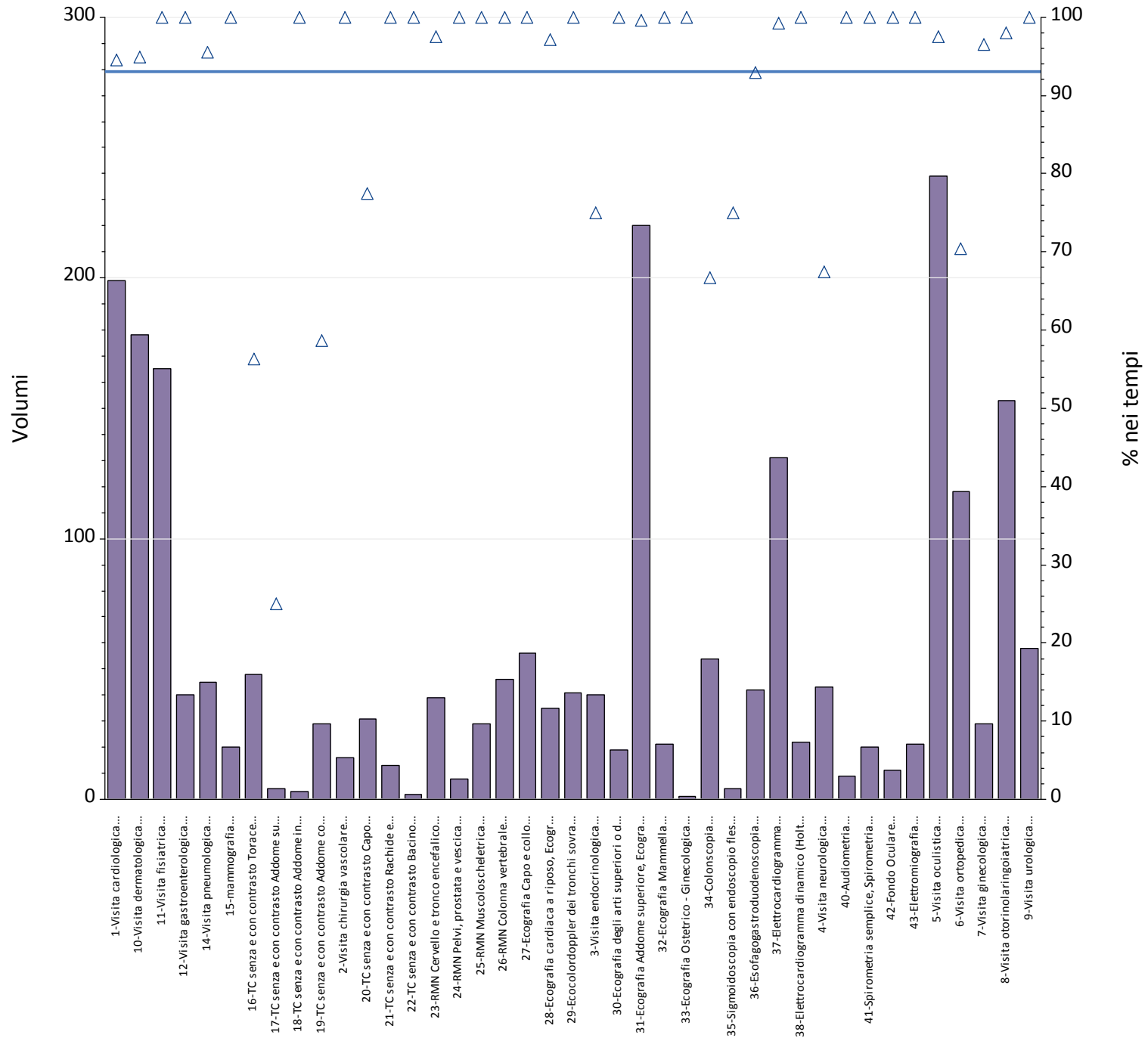
Prestazioni	Totali	% nei tempi	mobilita	mobilita totali	di cui nei tempi
1-Visita cardiologica	180	97%	1	.56%	0%
2-Visita chirurgia vascolare	22	91%	2	9.1%	100%
3-Visita endocrinologica	48	98%	3	6.3%	67%
4-Visita neurologica	91	96%	4	4.4%	0%
5-Visita oculistica	101	99%	2	2.0%	100%
6-Visita ortopedica	104	60%	6	5.8%	17%
7-Visita ginecologica	56	100%	10	18%	100%
8-Visita otorinolaringoiatrica	212	100%	4	1.9%	100%
9-Visita urologica	76	46%	4	5.3%	100%
10-Visita dermatologica	146	100%	2	1.4%	100%
11-Visita fisiatrica	157	68%	3	1.9%	100%
12-Visita gastroenterologica	26	96%	6	23%	83%
13-Visita oncologica	9	100%	9	100%	100%
14-Visita pneumologica	62	100%	1	1.6%	100%
15-mammografia	20	95%	4	20%	75%
16-TC senza e con contrasto Torace	69	91%	0	.00%	.
17-TC senza e con contrasto Addome superiore	5	60%	0	.00%	.
18-TC senza e con contrasto Addome inferiore	2	100%	0	.00%	.
19-TC senza e con contrasto Addome completo	55	96%	1	1.8%	100%
20-TC senza e con contrasto Capo	54	91%	0	.00%	.
21-TC senza e con contrasto Rachide e speco	14	86%	1	7.1%	100%
23-RMN Cervello e tronco encefalico	42	12%	1	2.4%	100%
24-RMN Pelvi, prostata e vescica	10	10%	1	10%	0%
25-RMN Muscoloscheletrica	88	91%	0	.00%	.
26-RMN Colonna vertebrale	80	84%	1	1.3%	100%
27-Ecografia Capo e collo	37	89%	1	2.7%	100%
28-Ecografia cardiaca a riposo, Ecografia	53	81%	0	.00%	.
29-Ecocolordoppler dei tronchi sovra aortici	30	93%	1	3.3%	100%
30-Ecografia degli arti superiori o distrettuale,	78	99%	2	2.6%	100%
31-Ecografia Addome superiore, Ecografia	224	94%	11	4.9%	64%
32-Ecografia Mammella	32	94%	11	34%	82%
34-Colonscopia	31	42%	2	6.5%	50%
35-Sigmoidoscopia con endoscopio flessibile,	4	75%	0	.00%	.
36-Esofagogastroduodenoscopia	75	99%	3	4.0%	67%
37-Elettrocardiogramma	210	96%	1	.48%	0%
38-Elettrocardiogramma dinamico (Holter)	40	85%	0	.00%	.
39-Elettrocardiogramma da sforzo	16	94%	0	.00%	.
40-Audiometria	4	100%	0	.00%	.
41-Spirometria semplice, Spirometria globale	6	83%	0	.00%	.
42-Fondo Oculare	2	100%	0	.00%	.
43-Elettromiografia	27	70%	0	.00%	.
Totale complessivo	2.598	88%	98	3.8%	77%



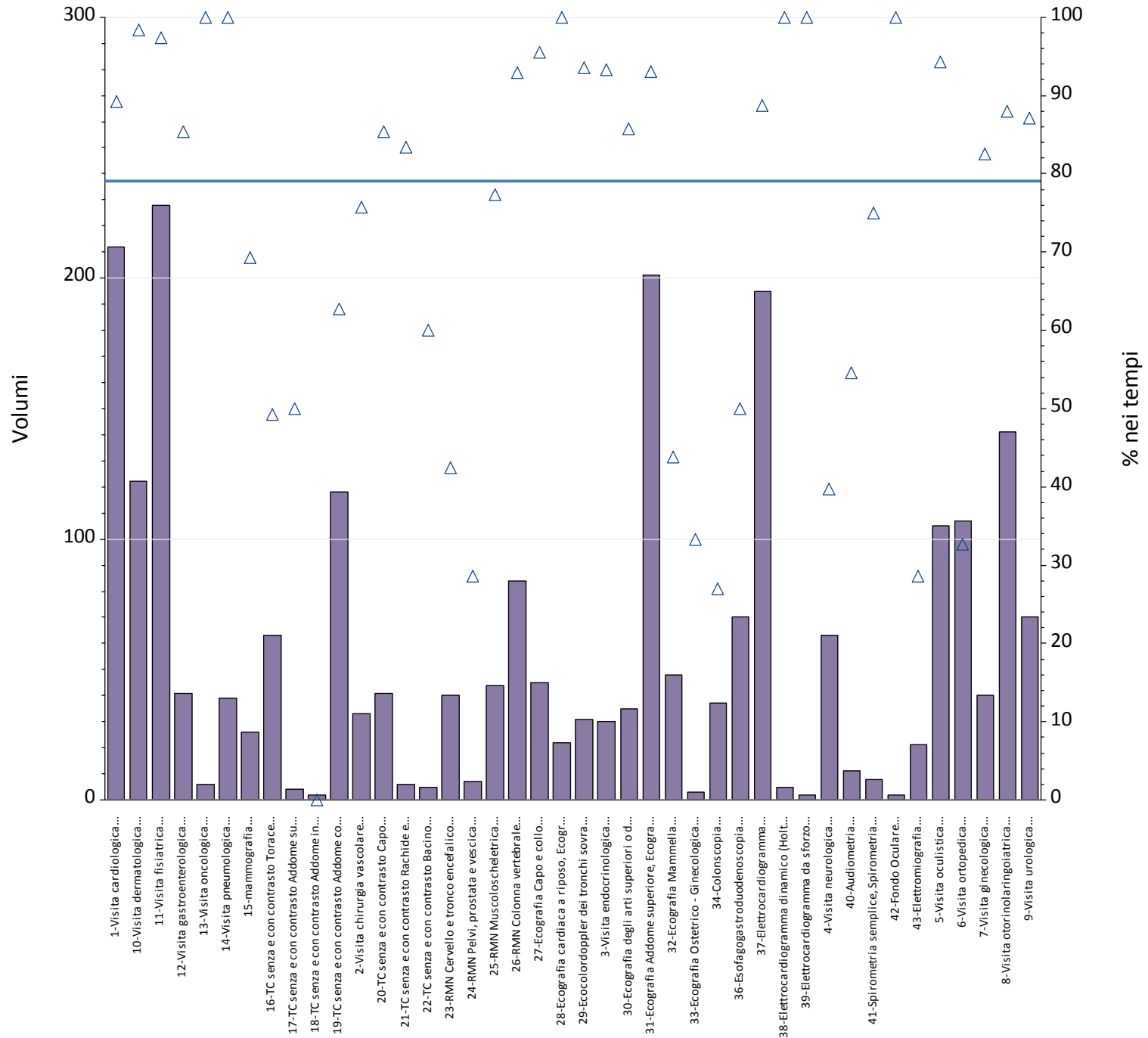
Prestazioni	Totali	% nei tempi	mobilita	mobilita totali	di cui nei tempi
1-Visita cardiologica	99	97%	2	2.0%	50%
2-Visita chirurgia vascolare	20	100%	1	5.0%	100%
3-Visita endocrinologica	38	100%	0	.00%	.
4-Visita neurologica	37	86%	2	5.4%	50%
5-Visita oculistica	128	85%	9	7.0%	89%
6-Visita ortopedica	80	35%	11	14%	91%
7-Visita ginecologica	48	98%	9	19%	100%
8-Visita otorinolaringoiatrica	144	99%	2	1.4%	100%
9-Visita urologica	40	55%	4	10%	100%
10-Visita dermatologica	138	100%	2	1.4%	100%
11-Visita fisiatrica	75	39%	2	2.7%	50%
12-Visita gastroenterologica	31	97%	5	16%	100%
13-Visita oncologica	2	100%	2	100%	100%
14-Visita pneumologica	15	87%	1	6.7%	100%
15-mammografia	20	100%	8	40%	100%
16-TC senza e con contrasto Torace	32	100%	2	6.3%	100%
17-TC senza e con contrasto Addome superiore	3	100%	0	.00%	.
18-TC senza e con contrasto Addome inferiore	1	100%	0	.00%	.
19-TC senza e con contrasto Addome completo	30	100%	3	10%	100%
20-TC senza e con contrasto Capo	34	100%	3	8.8%	100%
21-TC senza e con contrasto Rachide e speco	5	100%	0	.00%	.
23-RMN Cervello e tronco encefalico	29	62%	4	14%	25%
24-RMN Pelvi, prostata e vescica	5	60%	1	20%	100%
25-RMN Muscoloscheletrica	85	99%	9	11%	100%
26-RMN Colonna vertebrale	79	95%	10	13%	70%
27-Ecografia Capo e collo	49	98%	2	4.1%	100%
28-Ecografia cardiaca a riposo, Ecografia	127	97%	0	.00%	.
29-Ecocolordoppler dei tronchi sovra aortici	74	100%	1	1.4%	100%
30-Ecografia degli arti superiori o distrettuale,	52	100%	0	.00%	.
31-Ecografia Addome superiore, Ecografia	195	100%	9	4.6%	100%
32-Ecografia Mammella	32	100%	9	28%	100%
33-Ecografia Ostetrico - Ginecologica	8	38%	0	.00%	.
34-Colonscopia	40	58%	11	28%	55%
35-Sigmoidoscopia con endoscopio flessibile,	3	100%	0	.00%	.
36-Esofagogastroduodenoscopia	59	61%	12	20%	92%
37-Elettrocardiogramma	183	99%	2	1.1%	100%
38-Elettrocardiogramma dinamico (Holter)	50	100%	2	4.0%	100%
39-Elettrocardiogramma da sforzo	32	88%	0	.00%	.
40-Audiometria	15	100%	0	.00%	.
41-Spirometria semplice, Spirometria globale	17	94%	1	5.9%	100%
42-Fondo Oculare	7	100%	0	.00%	.
43-Elettromiografia	34	97%	2	5.9%	50%
Totale complessivo	2.195	90%	143	6.5%	87%



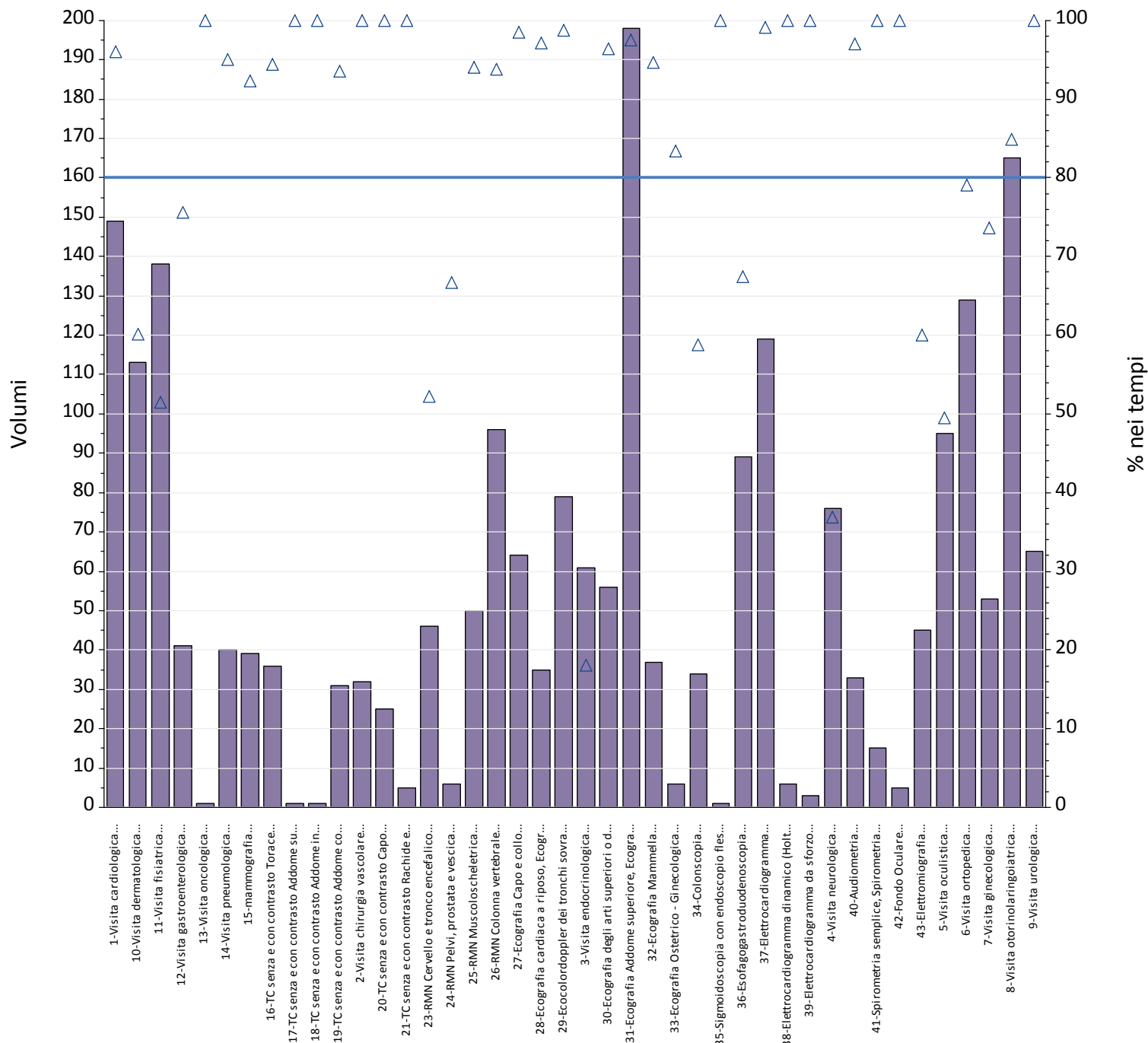
Prestazioni	Totali	% nei tempi	mobilita	mobilita totali	di cui nei tempi
1-Visita cardiologica	159	97%	2	1.3%	100%
2-Visita chirurgia vascolare	17	100%	0	.00%	.
3-Visita endocrinologica	43	84%	3	7.0%	33%
4-Visita neurologica	104	98%	2	1.9%	50%
5-Visita oculistica	125	84%	7	5.6%	71%
6-Visita ortopedica	163	94%	6	3.7%	0%
7-Visita ginecologica	24	83%	5	21%	80%
8-Visita otorinolaringoiatrica	156	99%	6	3.8%	83%
9-Visita urologica	69	99%	0	.00%	.
10-Visita dermatologica	215	98%	0	.00%	.
11-Visita fisiatrica	192	98%	4	2.1%	100%
12-Visita gastroenterologica	34	41%	6	18%	50%
13-Visita oncologica	1	0%	0	.00%	.
14-Visita pneumologica	62	94%	3	4.8%	67%
15-mammografia	26	100%	1	3.8%	100%
16-TC senza e con contrasto Torace	48	54%	2	4.2%	100%
17-TC senza e con contrasto Addome superiore	6	100%	0	.00%	.
18-TC senza e con contrasto Addome inferiore	1	100%	0	.00%	.
19-TC senza e con contrasto Addome completo	38	53%	2	5.3%	100%
20-TC senza e con contrasto Capo	46	93%	1	2.2%	100%
21-TC senza e con contrasto Rachide e speco	11	91%	0	.00%	.
22-TC senza e con contrasto Bacino	2	50%	0	.00%	.
23-RMN Cervello e tronco encefalico	38	89%	1	2.6%	100%
24-RMN Pelvi, prostata e vescica	6	83%	0	.00%	.
25-RMN Muscoloscheletrica	43	95%	0	.00%	.
26-RMN Colonna vertebrale	50	90%	1	2.0%	0%
27-Ecografia Capo e collo	50	100%	1	2.0%	100%
28-Ecografia cardiaca a riposo, Ecografia	9	78%	2	22%	50%
29-Ecocolordoppler dei tronchi sovra aortici	38	100%	0	.00%	.
30-Ecografia degli arti superiori o distrettuale,	58	100%	2	3.4%	100%
31-Ecografia Addome superiore, Ecografia	178	99%	5	2.8%	100%
32-Ecografia Mammella	37	100%	1	2.7%	100%
33-Ecografia Ostetrico - Ginecologica	4	100%	0	.00%	.
34-Colonscopia	73	59%	1	1.4%	0%
35-Sigmoidoscopia con endoscopio flessibile,	4	25%	0	.00%	.
36-Esofagogastroduodenoscopia	54	100%	4	7.4%	100%
37-Elettrocardiogramma	124	99%	1	.81%	100%
38-Elettrocardiogramma dinamico (Holter)	19	95%	0	.00%	.
40-Audiometria	7	71%	0	.00%	.
41-Spirometria semplice, Spirometria globale	25	80%	0	.00%	.
42-Fondo Oculare	1	100%	0	.00%	.
43-Elettromiografia	22	100%	0	.00%	.
Totale complessivo	2.382	92%	69	2.9%	71%



Prestazioni	Totali	% nei tempi	mobilita	mobilita totali	di cui nei tempi
1-Visita cardiologica	199	94%	11	5.5%	64%
2-Visita chirurgia vascolare	16	100%	0	.00%	.
3-Visita endocrinologica	40	75%	9	23%	33%
4-Visita neurologica	43	67%	6	14%	100%
5-Visita oculistica	239	97%	55	23%	100%
6-Visita ortopedica	118	70%	32	27%	78%
7-Visita ginecologica	29	97%	17	59%	94%
8-Visita otorinolaringoiatrica	153	98%	28	18%	100%
9-Visita urologica	58	100%	0	.00%	.
10-Visita dermatologica	178	95%	31	17%	100%
11-Visita fisiatrica	165	100%	0	.00%	.
12-Visita gastroenterologica	40	100%	6	15%	100%
14-Visita pneumologica	45	96%	1	2.2%	0%
15-mammografia	20	100%	1	5.0%	100%
16-TC senza e con contrasto Torace	48	56%	4	8.3%	100%
17-TC senza e con contrasto Addome superiore	4	25%	0	.00%	.
18-TC senza e con contrasto Addome inferiore	3	100%	0	.00%	.
19-TC senza e con contrasto Addome completo	29	59%	2	6.9%	100%
20-TC senza e con contrasto Capo	31	77%	0	.00%	.
21-TC senza e con contrasto Rachide e speco	13	100%	1	7.7%	100%
22-TC senza e con contrasto Bacino	2	100%	0	.00%	.
23-RMN Cervello e tronco encefalico	39	97%	0	.00%	.
24-RMN Pelvi, prostata e vescica	8	100%	1	13%	100%
25-RMN Muscoloscheletrica	29	100%	1	3.4%	100%
26-RMN Colonna vertebrale	46	100%	0	.00%	.
27-Ecografia Capo e collo	56	100%	2	3.6%	100%
28-Ecografia cardiaca a riposo, Ecografia	35	97%	9	26%	100%
29-Ecocolordoppler dei tronchi sovra aortici	41	100%	1	2.4%	100%
30-Ecografia degli arti superiori o distrettuale,	19	100%	0	.00%	.
31-Ecografia Addome superiore, Ecografia	220	100%	4	1.8%	100%
32-Ecografia Mammella	21	100%	1	4.8%	100%
33-Ecografia Ostetrico - Ginecologica	1	100%	0	.00%	.
34-Colonscopia	54	67%	0	.00%	.
35-Sigmoidoscopia con endoscopio flessibile,	4	75%	0	.00%	.
36-Esofagogastroduodenoscopia	42	93%	1	2.4%	100%
37-Elettrocardiogramma	131	99%	8	6.1%	100%
38-Elettrocardiogramma dinamico (Holter)	22	100%	1	4.5%	100%
40-Audiometria	9	100%	0	.00%	.
41-Spirometria semplice, Spirometria globale	20	100%	0	.00%	.
42-Fondo Oculare	11	100%	0	.00%	.
43-Elettromiografia	21	100%	0	.00%	.
Totale complessivo	2.302	93%	233	10%	92%



Prestazioni	Totali	% nei tempi	mobilita	mobilita totali	di cui nei tempi
1-Visita cardiologica	212	89%	6	2.8%	100%
2-Visita chirurgia vascolare	33	76%	1	3.0%	100%
3-Visita endocrinologica	30	93%	0	.00%	.
4-Visita neurologica	63	40%	2	3.2%	100%
5-Visita oculistica	105	94%	2	1.9%	100%
6-Visita ortopedica	107	33%	23	21%	30%
7-Visita ginecologica	40	83%	1	2.5%	100%
8-Visita otorinolaringoiatrica	141	88%	20	14%	100%
9-Visita urologica	70	87%	1	1.4%	100%
10-Visita dermatologica	122	98%	5	4.1%	100%
11-Visita fisiatrica	228	97%	14	6.1%	100%
12-Visita gastroenterologica	41	85%	3	7.3%	100%
13-Visita oncologica	6	100%	0	.00%	.
14-Visita pneumologica	39	100%	2	5.1%	100%
15-mammografia	26	69%	3	12%	67%
16-TC senza e con contrasto Torace	63	49%	20	32%	85%
17-TC senza e con contrasto Addome superiore	4	50%	0	.00%	.
18-TC senza e con contrasto Addome inferiore	2	0%	0	.00%	.
19-TC senza e con contrasto Addome completo	118	63%	38	32%	95%
20-TC senza e con contrasto Capo	41	85%	5	12%	80%
21-TC senza e con contrasto Rachide e speco	6	83%	5	83%	100%
22-TC senza e con contrasto Bacino	5	60%	3	60%	100%
23-RMN Cervello e tronco encefalico	40	43%	2	5.0%	0%
24-RMN Pelvi, prostata e vescica	7	29%	2	29%	50%
25-RMN Muscoloscheletrica	44	77%	2	4.5%	0%
26-RMN Colonna vertebrale	84	93%	0	.00%	.
27-Ecografia Capo e collo	45	96%	1	2.2%	100%
28-Ecografia cardiaca a riposo, Ecografia	22	100%	1	4.5%	100%
29-Ecocolordoppler dei tronchi sovra aortici	31	94%	2	6.5%	100%
30-Ecografia degli arti superiori o distrettuale,	35	86%	5	14%	100%
31-Ecografia Addome superiore, Ecografia	201	93%	23	11%	78%
32-Ecografia Mammella	48	44%	11	23%	82%
33-Ecografia Ostetrico - Ginecologica	3	33%	0	.00%	.
34-Colonscopia	37	27%	12	32%	25%
36-Esofagogastroduodenoscopia	70	50%	33	47%	91%
37-Elettrocardiogramma	195	89%	6	3.1%	100%
38-Elettrocardiogramma dinamico (Holter)	5	100%	0	.00%	.
39-Elettrocardiogramma da sforzo	2	100%	1	50%	100%
40-Audiometria	11	55%	2	18%	50%
41-Spirometria semplice, Spirometria globale	8	75%	0	.00%	.
42-Fondo Oculare	2	100%	0	.00%	.
43-Elettromiografia	21	29%	2	9.5%	100%
Totale complessivo	2.413	79%	259	11%	81%



Prestazioni	Totali	% nei tempi	mobilita	mobilita totali	di cui nei tempi
1-Visita cardiologica	149	96%	8	5.4%	50%
2-Visita chirurgia vascolare	32	100%	1	3.1%	100%
3-Visita endocrinologica	61	18%	2	3.3%	100%
4-Visita neurologica	76	37%	6	7.9%	83%
5-Visita oculistica	95	49%	15	16%	87%
6-Visita ortopedica	129	79%	58	45%	100%
7-Visita ginecologica	53	74%	1	1.9%	100%
8-Visita otorinolaringoiatrica	165	85%	18	11%	94%
9-Visita urologica	65	100%	6	9.2%	100%
10-Visita dermatologica	113	60%	14	12%	86%
11-Visita fisiatrica	138	51%	24	17%	100%
12-Visita gastroenterologica	41	76%	3	7.3%	100%
13-Visita oncologica	1	100%	1	100%	100%
14-Visita pneumologica	40	95%	0	.00%	.
15-mammografia	39	92%	11	28%	91%
16-TC senza e con contrasto Torace	36	94%	3	8.3%	100%
17-TC senza e con contrasto Addome superiore	1	100%	0	.00%	.
18-TC senza e con contrasto Addome inferiore	1	100%	0	.00%	.
19-TC senza e con contrasto Addome completo	31	94%	2	6.5%	100%
20-TC senza e con contrasto Capo	25	100%	2	8.0%	100%
21-TC senza e con contrasto Rachide e speco	5	100%	0	.00%	.
23-RMN Cervello e tronco encefalico	46	52%	8	17%	0%
24-RMN Pelvi, prostata e vescica	6	67%	2	33%	100%
25-RMN Muscoloscheletrica	50	94%	1	2.0%	100%
26-RMN Colonna vertebrale	96	94%	5	5.2%	60%
27-Ecografia Capo e collo	64	98%	2	3.1%	100%
28-Ecografia cardiaca a riposo, Ecografia	35	97%	5	14%	100%
29-Ecocolordoppler dei tronchi sovra aortici	79	99%	1	1.3%	100%
30-Ecografia degli arti superiori o distrettuale,	56	96%	7	13%	100%
31-Ecografia Addome superiore, Ecografia	198	97%	13	6.6%	100%
32-Ecografia Mammella	37	95%	5	14%	100%
33-Ecografia Ostetrico - Ginecologica	6	83%	1	17%	100%
34-Colonscopia	34	59%	22	65%	68%
35-Sigmoidoscopia con endoscopio flessibile,	1	100%	0	.00%	.
36-Esofagogastroduodenoscopia	89	67%	34	38%	100%
37-Elettrocardiogramma	119	99%	7	5.9%	100%
38-Elettrocardiogramma dinamico (Holter)	6	100%	2	33%	100%
39-Elettrocardiogramma da sforzo	3	100%	2	67%	100%
40-Audiometria	33	97%	1	3.0%	100%
41-Spirometria semplice, Spirometria globale	15	100%	0	.00%	.
42-Fondo Oculare	5	100%	0	.00%	.
43-Elettromiografia	45	60%	5	11%	100%
Totale complessivo	2.319	80%	298	13%	91%