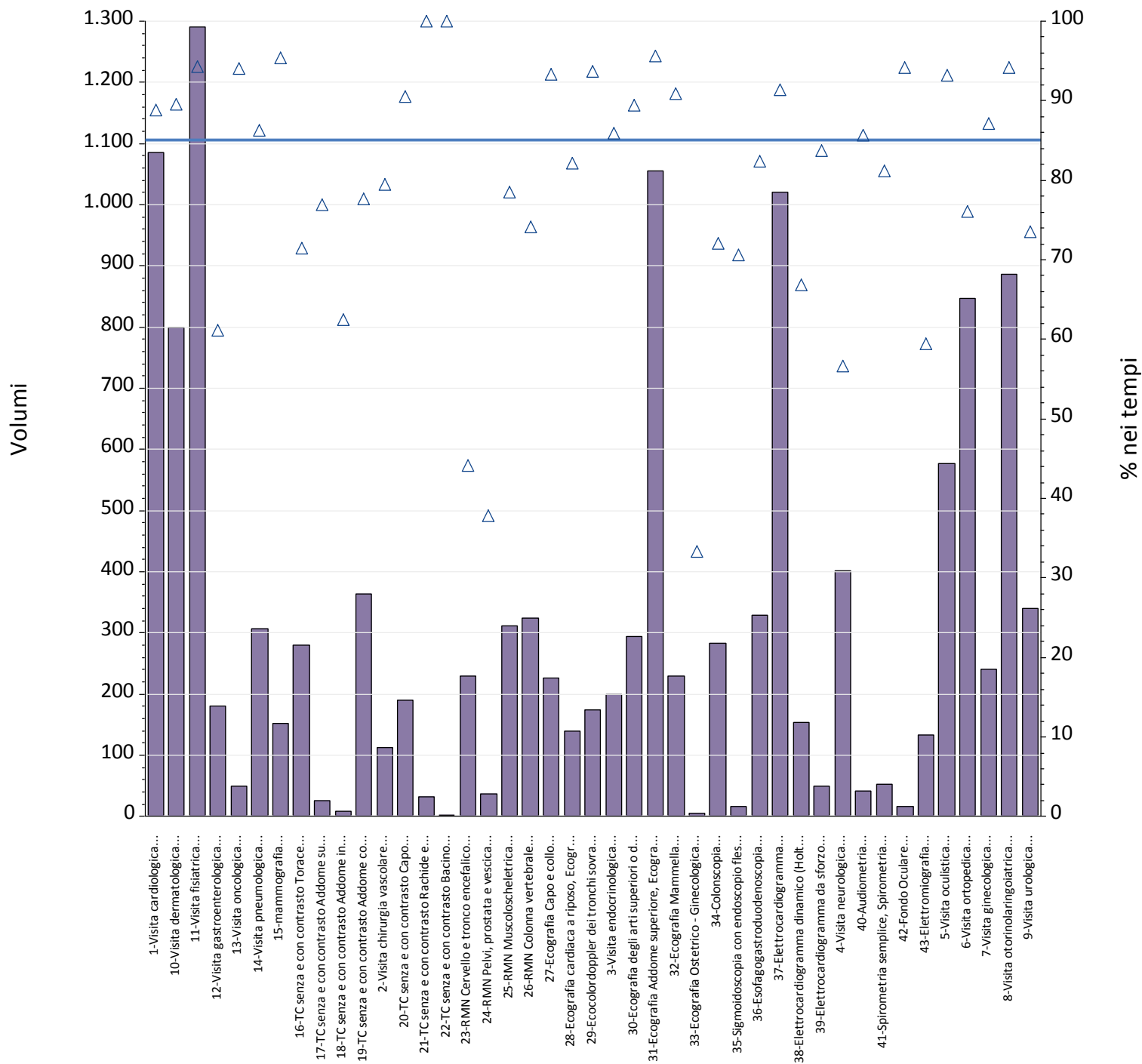
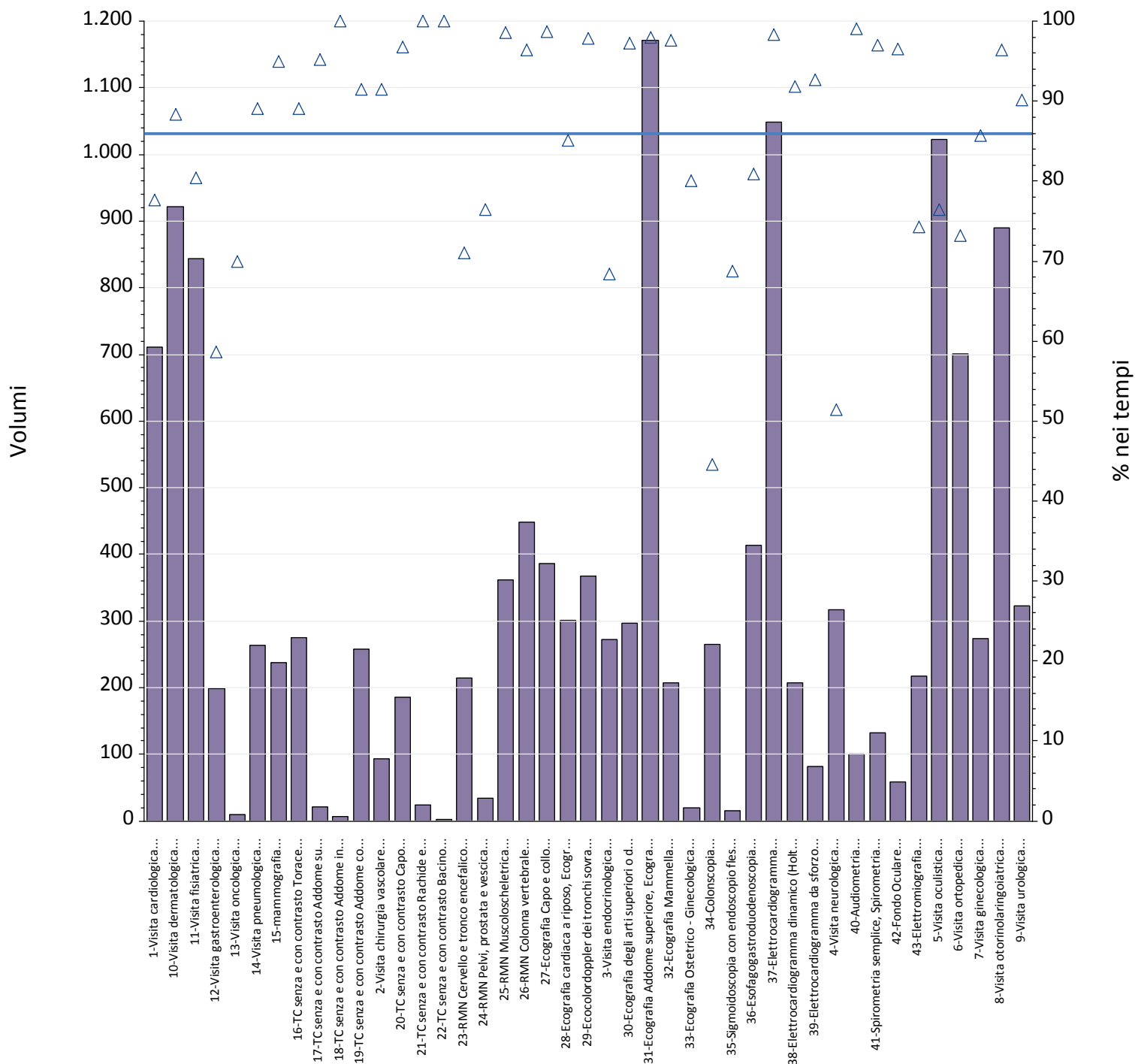


Report TdA
Friuli – Venezia Giulia
Ottobre 2017

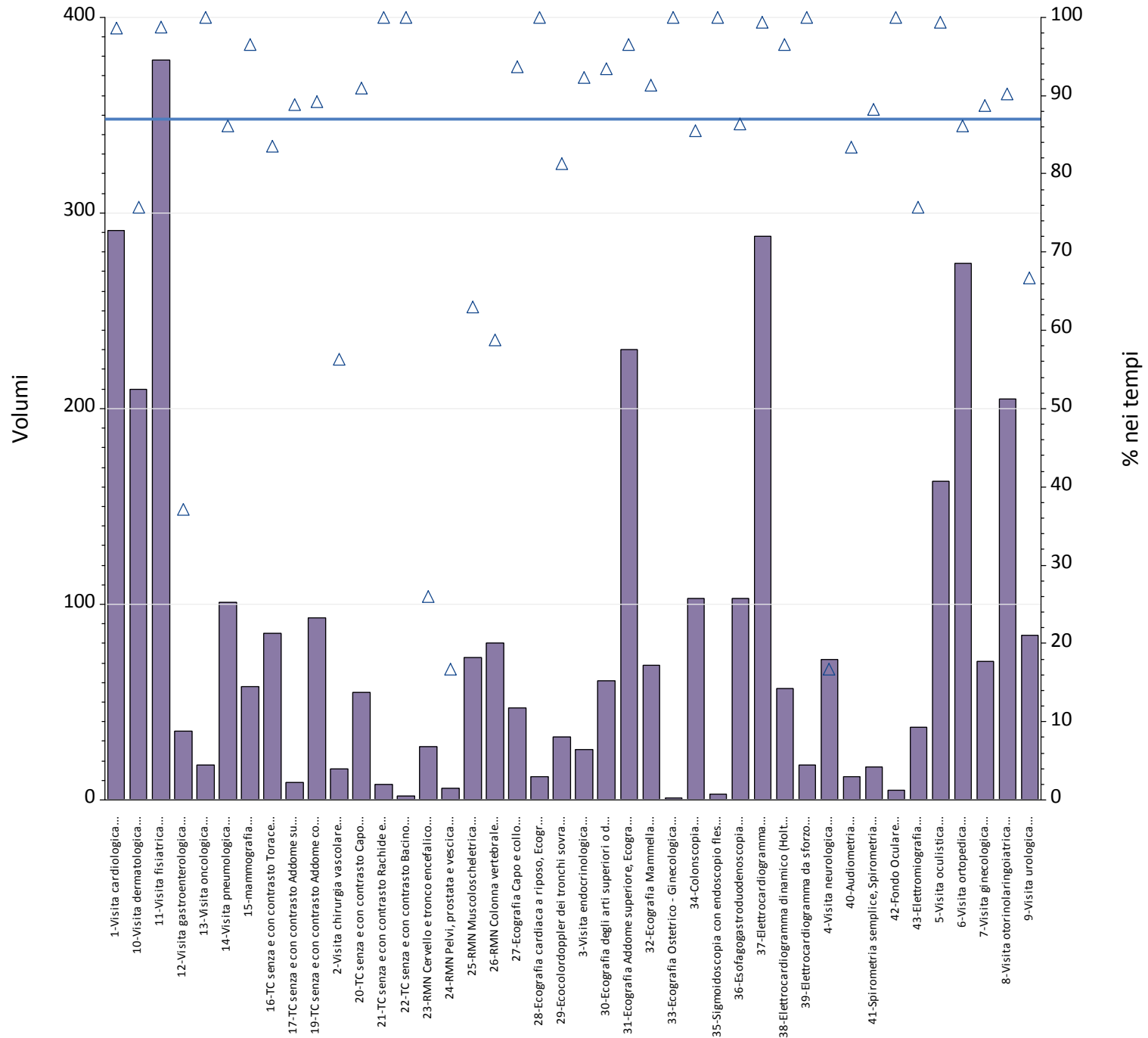


Prestazioni	% nei tempi	volumi
1-Visita cardiologica	89%	1.085
2-Visita chirurgia vascolare	79%	112
3-Visita endocrinologica	86%	199
4-Visita neurologica	57%	401
5-Visita oculistica	93%	577
6-Visita ortopedica	76%	847
7-Visita ginecologica	87%	240
8-Visita otorinolaringoiatrica	94%	886
9-Visita urologica	74%	340
10-Visita dermatologica	90%	799
11-Visita fisiatrica	94%	1.290
12-Visita gastroenterologica	61%	180
13-Visita oncologica	94%	50
14-Visita pneumologica	86%	307
15-mammografia	95%	152
16-TC senza e con contrasto Torace	71%	280
17-TC senza e con contrasto Addome superiore	77%	26
18-TC senza e con contrasto Addome inferiore	63%	8
19-TC senza e con contrasto Addome completo	78%	363
20-TC senza e con contrasto Capo	91%	190
21-TC senza e con contrasto Rachide e speco vertebrale	100%	32
22-TC senza e con contrasto Bacino	100%	2
23-RMN Cervello e tronco encefalico	44%	229
24-RMN Pelvi, prostata e vescica	38%	37
25-RMN Muscoloscheletrica	79%	312
26-RMN Colonna vertebrale	74%	325
27-Ecografia Capo e collo	93%	226
28-Ecografia cardiaca a riposo, Ecografia cardiaca con prova fisica o farmacologica, Ecografia cardiaca con contrasto	82%	140
29-Ecocolordoppler dei tronchi sovra aortici	94%	175
30-Ecografia degli arti superiori o distrettuale, arteriosa o venosa, Ecografia degli arti inferiori o distrettuale, arteriosa	89%	294
31-Ecografia Addome superiore, Ecografia Addome inferiore, Ecografia Addome completo	96%	1.056
32-Ecografia Mammella	91%	229
33-Ecografia Ostetrico - Ginecologica	33%	6
34-Colonscopia	72%	283
35-Sigmoidoscopia con endoscopio flessibile, Proctosigmoidoscopia con endoscopio rigido	71%	17
36-Esofagogastroduodenoscopia	82%	329
37-Elettrocardiogramma	91%	1.020
38-Elettrocardiogramma dinamico (Holter)	67%	154
39-Elettrocardiogramma da sforzo	84%	49
40-Audiometria	86%	42
41-Spirometria semplice, Spirometria globale	81%	53
42-Fondo Oculare	94%	17
43-Elettromiografia	59%	133
Totale complessivo	85%	13.492

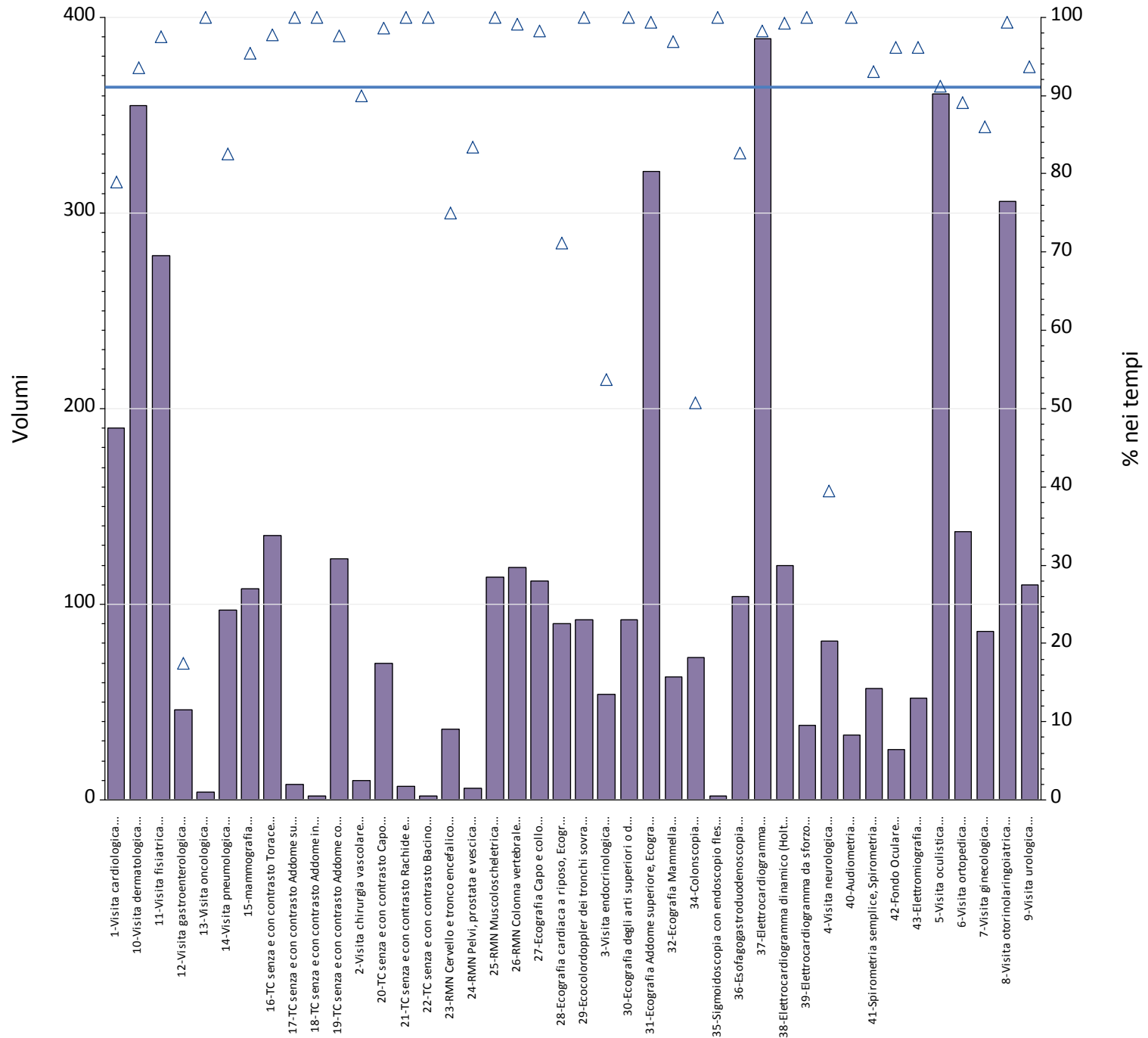


Prestazioni	% nei tempi	volumi
1-Visita cardiologica	78%	711
2-Visita chirurgia vascolare	91%	94
3-Visita endocrinologica	68%	272
4-Visita neurologica	51%	317
5-Visita oculistica	76%	1.022
6-Visita ortopedica	73%	701
7-Visita ginecologica	86%	273
8-Visita otorinolaringoiatrica	96%	890
9-Visita urologica	90%	323
10-Visita dermatologica	88%	922
11-Visita fisiatrica	80%	844
12-Visita gastroenterologica	59%	198
13-Visita oncologica	70%	10
14-Visita pneumologica	89%	264
15-mammografia	95%	237
16-TC senza e con contrasto Torace	89%	275
17-TC senza e con contrasto Addome superiore	95%	21
18-TC senza e con contrasto Addome inferiore	100%	6
19-TC senza e con contrasto Addome completo	91%	258
20-TC senza e con contrasto Capo	97%	185
21-TC senza e con contrasto Rachide e speco vertebrale	100%	24
22-TC senza e con contrasto Bacino	100%	2
23-RMN Cervello e tronco encefalico	71%	214
24-RMN Pelvi, prostata e vescica	76%	34
25-RMN Muscoloscheletrica	99%	361
26-RMN Colonna vertebrale	96%	449
27-Ecografia Capo e collo	99%	386
28-Ecografia cardiaca a riposo, Ecografia cardiaca con prova fisica o farmacologica, Ecografia cardiaca con contrasto	85%	301
29-Ecocolordoppler dei tronchi sovra aortici	98%	367
30-Ecografia degli arti superiori o distrettuale, arteriosa o venosa, Ecografia degli arti inferiori o distrettuale, arteriosa	97%	297
31-Ecografia Addome superiore, Ecografia Addome inferiore, Ecografia Addome completo	98%	1.171
32-Ecografia Mammella	98%	208
33-Ecografia Ostetrico - Ginecologica	80%	20
34-Colonscopia	45%	265
35-Sigmoidoscopia con endoscopio flessibile, Proctosigmoidoscopia con endoscopio rigido	69%	16
36-Esofagogastroduodenoscopia	81%	414
37-Elettrocardiogramma	98%	1.048
38-Elettrocardiogramma dinamico (Holter)	92%	207
39-Elettrocardiogramma da sforzo	93%	82
40-Audiometria	99%	100
41-Spirometria semplice, Spirometria globale	97%	132
42-Fondo Oculare	97%	58
43-Elettromiografia	74%	218
Totale complessivo	86%	14.197

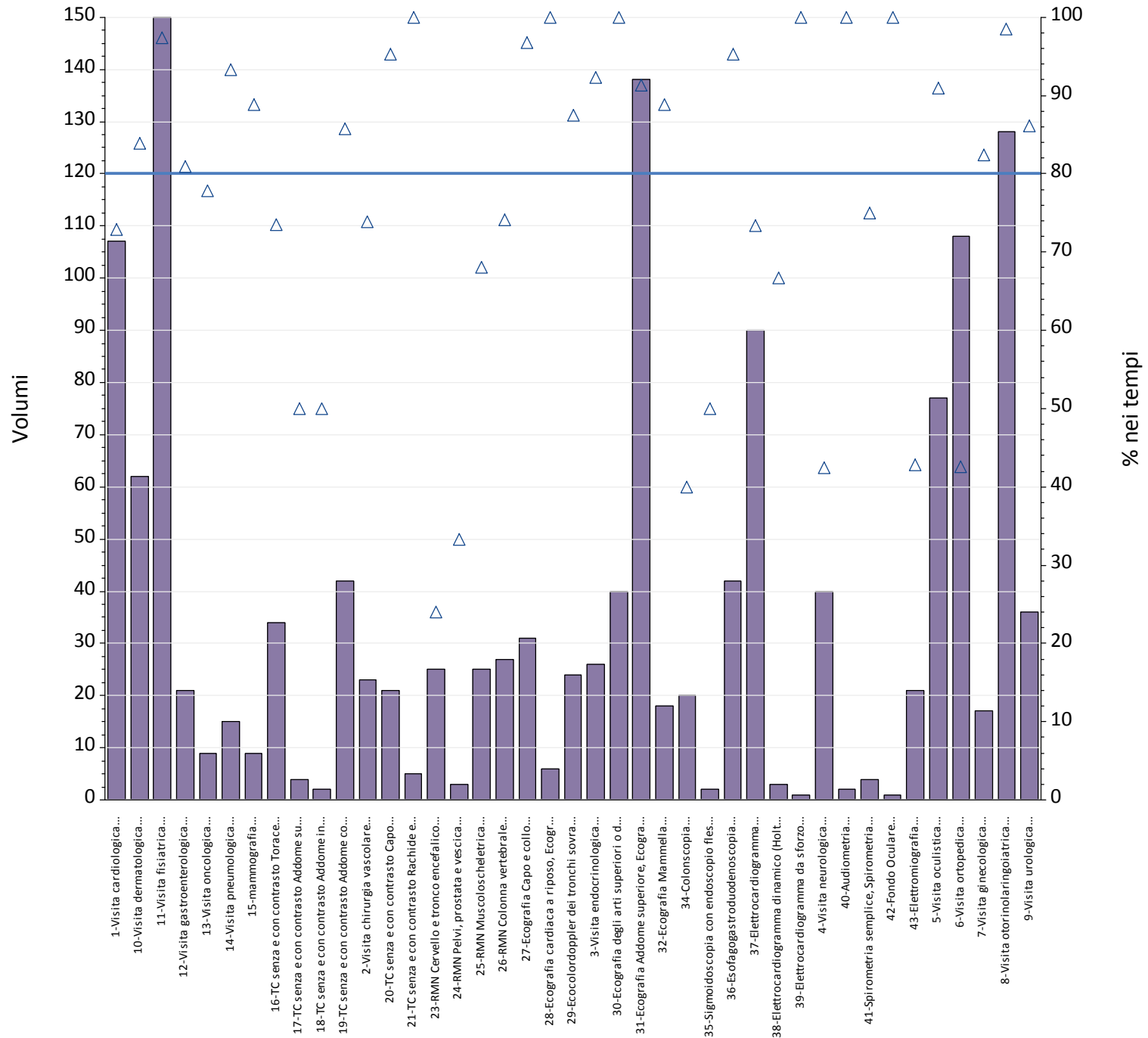
Aziende	B - Breve					D - Differita				
	Totali	% nei tempi	mobilita	mobilita totali	di cui nei tempi	Totali	% nei tempi	mobilita	mobilita totali	di cui nei tempi
A.A.S. N. 2 - BASSA FRIULANA-ISONTINA	3.535	87%	407	12%	75%	4.509	91%	645	14%	79%
A.A.S. N. 3 - ALTO FRIULI-COLLINARE-MEDIO FRIULI	1.459	80%	636	44%	79%	1.618	87%	755	47%	86%
A.A.S. N. 5 - FRIULI OCCIDENTALE	3.014	87%	122	4.0%	79%	2.815	84%	196	7.0%	84%
ASUITS - AZIENDA SANITARIA UNIVERSITARIA INTEGRATA DI TRIESTE	2.726	86%	93	3.4%	65%	2.491	85%	236	9.5%	79%
ASUIUD - AZIENDA SANITARIA UNIVERSITARIA INTEGRATA DI UDINE	2.758	80%	257	9.3%	81%	2.764	81%	322	12%	92%
REGIONE FRIULI - VENEZIA GIULIA	13.492	85%	1.515	11%	77%	14.197	86%	2.154	15%	84%



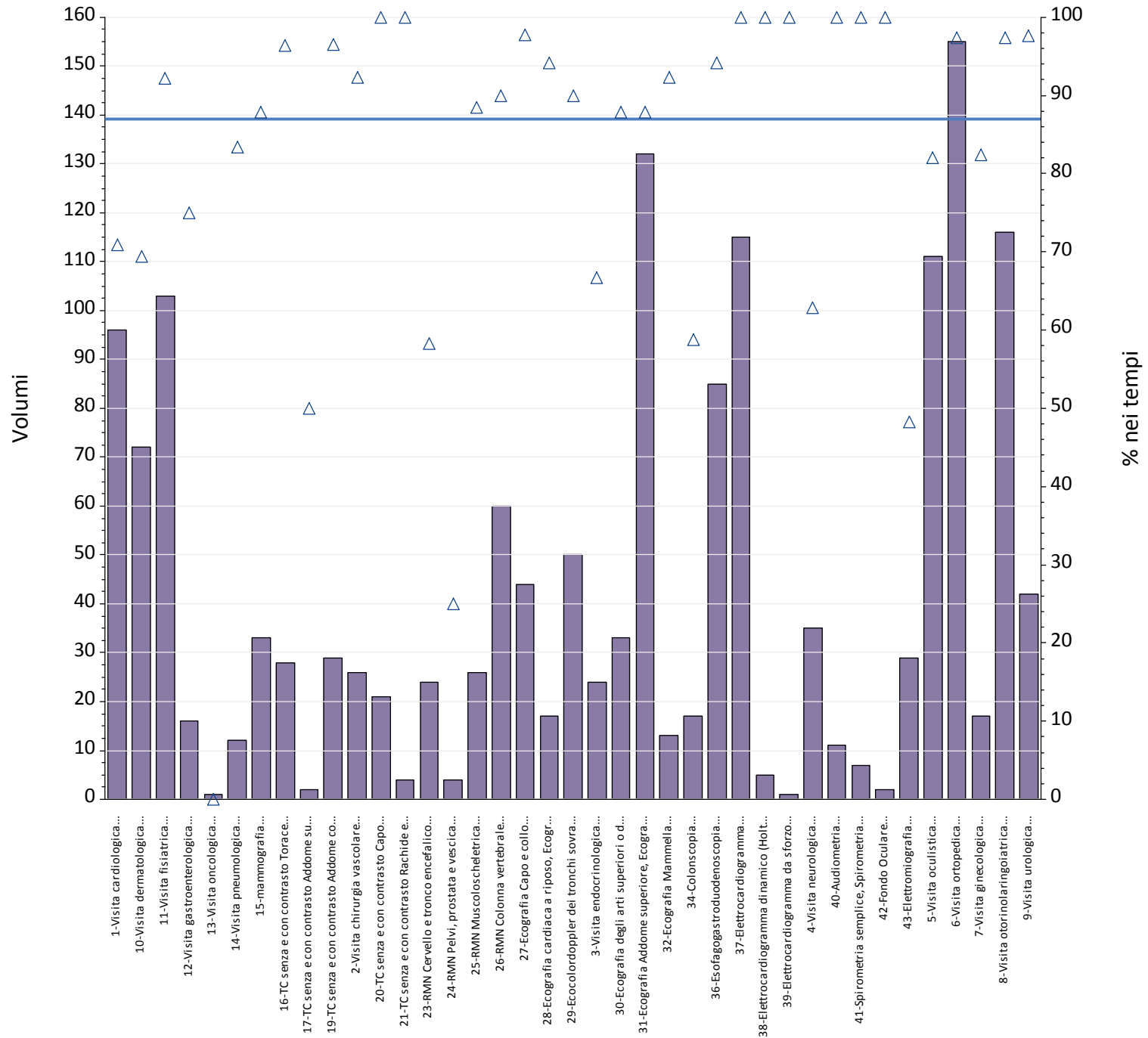
Prestazioni	Totali	% nei tempi	mobilita	mobilita totali	di cui nei tempi
1-Visita cardiologica	291	99%	20	6.9%	80%
2-Visita chirurgia vascolare	16	56%	16	100%	56%
3-Visita endocrinologica	26	92%	25	96%	96%
4-Visita neurologica	72	17%	28	39%	29%
5-Visita oculistica	163	99%	10	6.1%	90%
6-Visita ortopedica	274	86%	10	3.6%	60%
7-Visita ginecologica	71	89%	3	4.2%	67%
8-Visita otorinolaringoiatrica	205	90%	16	7.8%	94%
9-Visita urologica	84	67%	12	14%	75%
10-Visita dermatologica	210	76%	28	13%	82%
11-Visita fisiatrica	378	99%	16	4.2%	100%
12-Visita gastroenterologica	35	37%	12	34%	58%
13-Visita oncologica	18	100%	5	28%	100%
14-Visita pneumologica	101	86%	4	4.0%	75%
15-mammografia	58	97%	7	12%	100%
16-TC senza e con contrasto Torace	85	84%	10	12%	60%
17-TC senza e con contrasto Addome superiore	9	89%	2	22%	100%
19-TC senza e con contrasto Addome completo	93	89%	10	11%	70%
20-TC senza e con contrasto Capo	55	91%	5	9.1%	40%
21-TC senza e con contrasto Rachide e speco	8	100%	1	13%	100%
22-TC senza e con contrasto Bacino	2	100%	1	50%	100%
23-RMN Cervello e tronco encefalico	27	26%	11	41%	27%
24-RMN Pelvi, prostata e vescica	6	17%	6	100%	17%
25-RMN Muscoloscheletrica	73	63%	33	45%	97%
26-RMN Colonna vertebrale	80	59%	40	50%	88%
27-Ecografia Capo e collo	47	94%	7	15%	86%
28-Ecografia cardiaca a riposo, Ecografia	12	100%	6	50%	100%
29-Ecocolordoppler dei tronchi sovra aortici	32	81%	6	19%	67%
30-Ecografia degli arti superiori o distrettuale,	61	93%	5	8.2%	60%
31-Ecografia Addome superiore, Ecografia	230	97%	14	6.1%	79%
32-Ecografia Mammella	69	91%	6	8.7%	100%
33-Ecografia Ostetrico - Ginecologica	1	100%	0	.00%	.
34-Colonscopia	103	85%	5	4.9%	0%
35-Sigmoidoscopia con endoscopio flessibile,	3	100%	0	.00%	.
36-Esofagogastroduodenoscopia	103	86%	3	2.9%	67%
37-Elettrocardiogramma	288	99%	15	5.2%	87%
38-Elettrocardiogramma dinamico (Holter)	57	96%	1	1.8%	100%
39-Elettrocardiogramma da sforzo	18	100%	1	5.6%	100%
40-Audiometria	12	83%	1	8.3%	100%
41-Spirometria semplice, Spirometria globale	17	88%	1	5.9%	0%
42-Fondo Oculare	5	100%	0	.00%	.
43-Elettromiografia	37	76%	5	14%	40%
Totale complessivo	3.535	87%	407	12%	75%



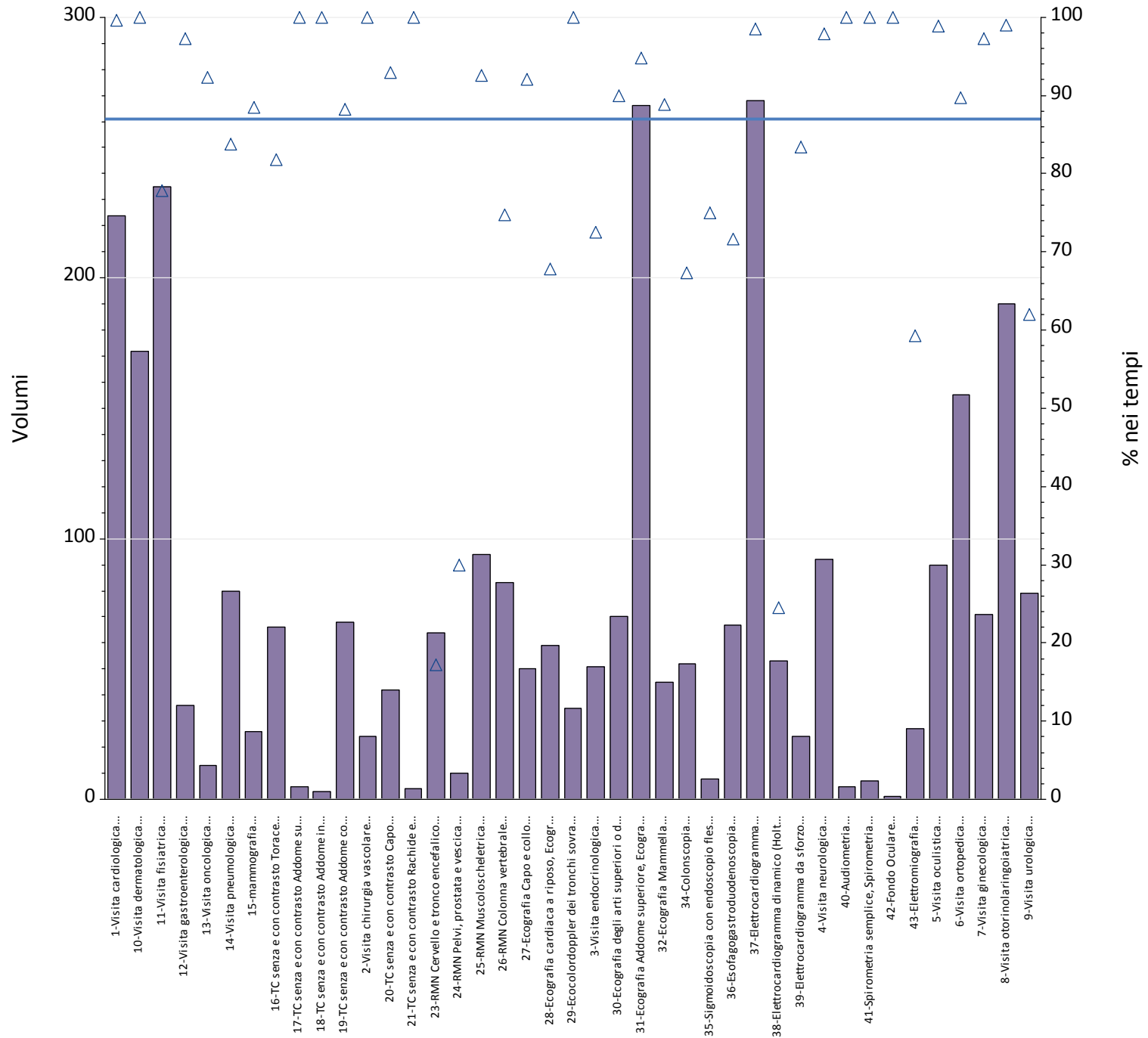
Prestazioni	Totali	% nei tempi	mobilita	mobilita totali	di cui nei tempi
1-Visita cardiologica	190	79%	32	17%	81%
2-Visita chirurgia vascolare	10	90%	10	100%	90%
3-Visita endocrinologica	54	54%	52	96%	56%
4-Visita neurologica	81	40%	45	56%	53%
5-Visita oculistica	361	91%	36	10%	19%
6-Visita ortopedica	137	89%	39	28%	87%
7-Visita ginecologica	86	86%	5	5.8%	40%
8-Visita otorinolaringoiatrica	306	99%	36	12%	97%
9-Visita urologica	110	94%	27	25%	89%
10-Visita dermatologica	355	94%	33	9.3%	67%
11-Visita fisiatrica	278	97%	13	4.7%	62%
12-Visita gastroenterologica	46	17%	5	11%	20%
13-Visita oncologica	4	100%	0	.00%	.
14-Visita pneumologica	97	82%	7	7.2%	71%
15-mammografia	108	95%	8	7.4%	100%
16-TC senza e con contrasto Torace	135	98%	5	3.7%	80%
17-TC senza e con contrasto Addome superiore	8	100%	0	.00%	.
18-TC senza e con contrasto Addome inferiore	2	100%	1	50%	100%
19-TC senza e con contrasto Addome completo	123	98%	3	2.4%	67%
20-TC senza e con contrasto Capo	70	99%	3	4.3%	67%
21-TC senza e con contrasto Rachide e speco	7	100%	1	14%	100%
22-TC senza e con contrasto Bacino	2	100%	0	.00%	.
23-RMN Cervello e tronco encefalico	36	75%	8	22%	88%
24-RMN Pelvi, prostata e vescica	6	83%	4	67%	75%
25-RMN Muscoloscheletrica	114	100%	33	29%	100%
26-RMN Colonna vertebrale	119	99%	45	38%	100%
27-Ecografia Capo e collo	112	98%	16	14%	100%
28-Ecografia cardiaca a riposo, Ecografia	90	71%	25	28%	84%
29-Ecocolordoppler dei tronchi sovra aortici	92	100%	18	20%	100%
30-Ecografia degli arti superiori o distrettuale,	92	100%	17	18%	100%
31-Ecografia Addome superiore, Ecografia	321	99%	33	10%	100%
32-Ecografia Mammella	63	97%	5	7.9%	100%
34-Colonscopia	73	51%	9	12%	78%
35-Sigmoidoscopia con endoscopio flessibile,	2	100%	1	50%	100%
36-Esofagogastroduodenoscopia	104	83%	17	16%	76%
37-Elettrocardiogramma	389	98%	25	6.4%	92%
38-Elettrocardiogramma dinamico (Holter)	120	99%	5	4.2%	80%
39-Elettrocardiogramma da sforzo	38	100%	0	.00%	.
40-Audiometria	33	100%	1	3.0%	100%
41-Spirometria semplice, Spirometria globale	57	93%	3	5.3%	100%
42-Fondo Oculare	26	96%	2	7.7%	100%
43-Elettromiografia	52	96%	17	33%	88%
Totale complessivo	4.509	91%	645	14%	79%



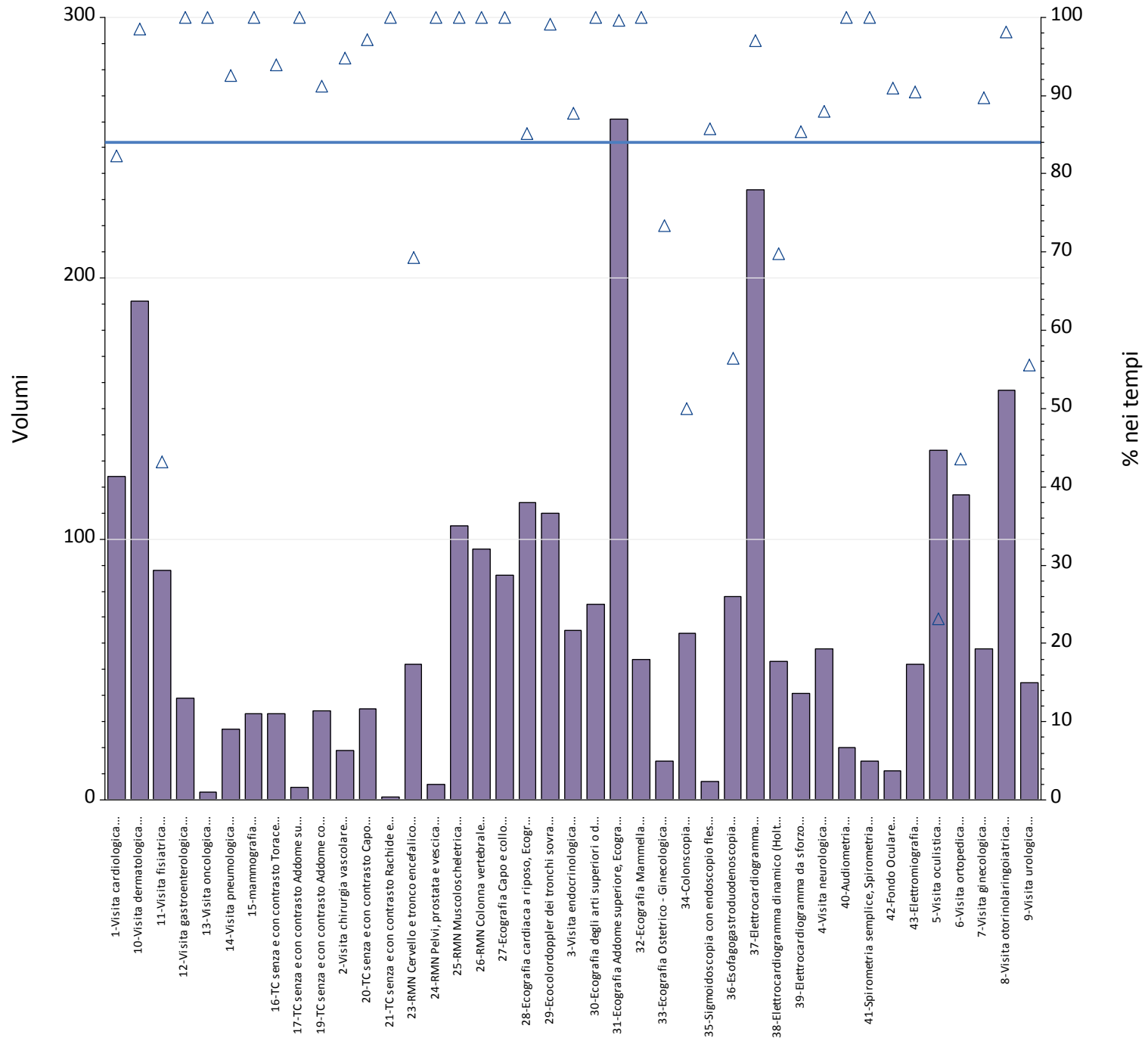
Prestazioni	Totali	% nei tempi	mobilita	mobilita totali	di cui nei tempi
1-Visita cardiologica	107	73%	56	52%	89%
2-Visita chirurgia vascolare	23	74%	11	48%	73%
3-Visita endocrinologica	26	92%	26	100%	92%
4-Visita neurologica	40	43%	38	95%	45%
5-Visita oculistica	77	91%	28	36%	86%
6-Visita ortopedica	108	43%	36	33%	69%
7-Visita ginecologica	17	82%	10	59%	80%
8-Visita otorinolaringoiatrica	128	98%	39	30%	95%
9-Visita urologica	36	86%	12	33%	100%
10-Visita dermatologica	62	84%	15	24%	93%
11-Visita fisiatrica	150	97%	41	27%	93%
12-Visita gastroenterologica	21	81%	9	43%	67%
13-Visita oncologica	9	78%	5	56%	80%
14-Visita pneumologica	15	93%	15	100%	93%
15-mammografia	9	89%	2	22%	100%
16-TC senza e con contrasto Torace	34	74%	18	53%	67%
17-TC senza e con contrasto Addome superiore	4	50%	2	50%	0%
18-TC senza e con contrasto Addome inferiore	2	50%	1	50%	0%
19-TC senza e con contrasto Addome completo	42	86%	17	40%	82%
20-TC senza e con contrasto Capo	21	95%	7	33%	86%
21-TC senza e con contrasto Rachide e speco	5	100%	4	80%	100%
23-RMN Cervello e tronco encefalico	25	24%	22	88%	23%
24-RMN Pelvi, prostata e vescica	3	33%	3	100%	33%
25-RMN Muscoloscheletrica	25	68%	25	100%	68%
26-RMN Colonna vertebrale	27	74%	26	96%	77%
27-Ecografia Capo e collo	31	97%	15	48%	93%
28-Ecografia cardiaca a riposo, Ecografia	6	100%	6	100%	100%
29-Ecocolordoppler dei tronchi sovra aortici	24	88%	9	38%	78%
30-Ecografia degli arti superiori o distrettuale,	40	100%	9	23%	100%
31-Ecografia Addome superiore, Ecografia	138	91%	39	28%	97%
32-Ecografia Mammella	18	89%	4	22%	75%
34-Colonscopia	20	40%	5	25%	40%
35-Sigmoidoscopia con endoscopio flessibile,	2	50%	1	50%	0%
36-Esofagogastroduodenoscopia	42	95%	3	7.1%	33%
37-Elettrocardiogramma	90	73%	48	53%	90%
38-Elettrocardiogramma dinamico (Holter)	3	67%	3	100%	67%
39-Elettrocardiogramma da sforzo	1	100%	1	100%	100%
40-Audiometria	2	100%	0	.00%	.
41-Spirometria semplice, Spirometria globale	4	75%	4	100%	75%
42-Fondo Oculare	1	100%	0	.00%	.
43-Elettromiografia	21	43%	21	100%	43%
Totale complessivo	1.459	80%	636	44%	79%



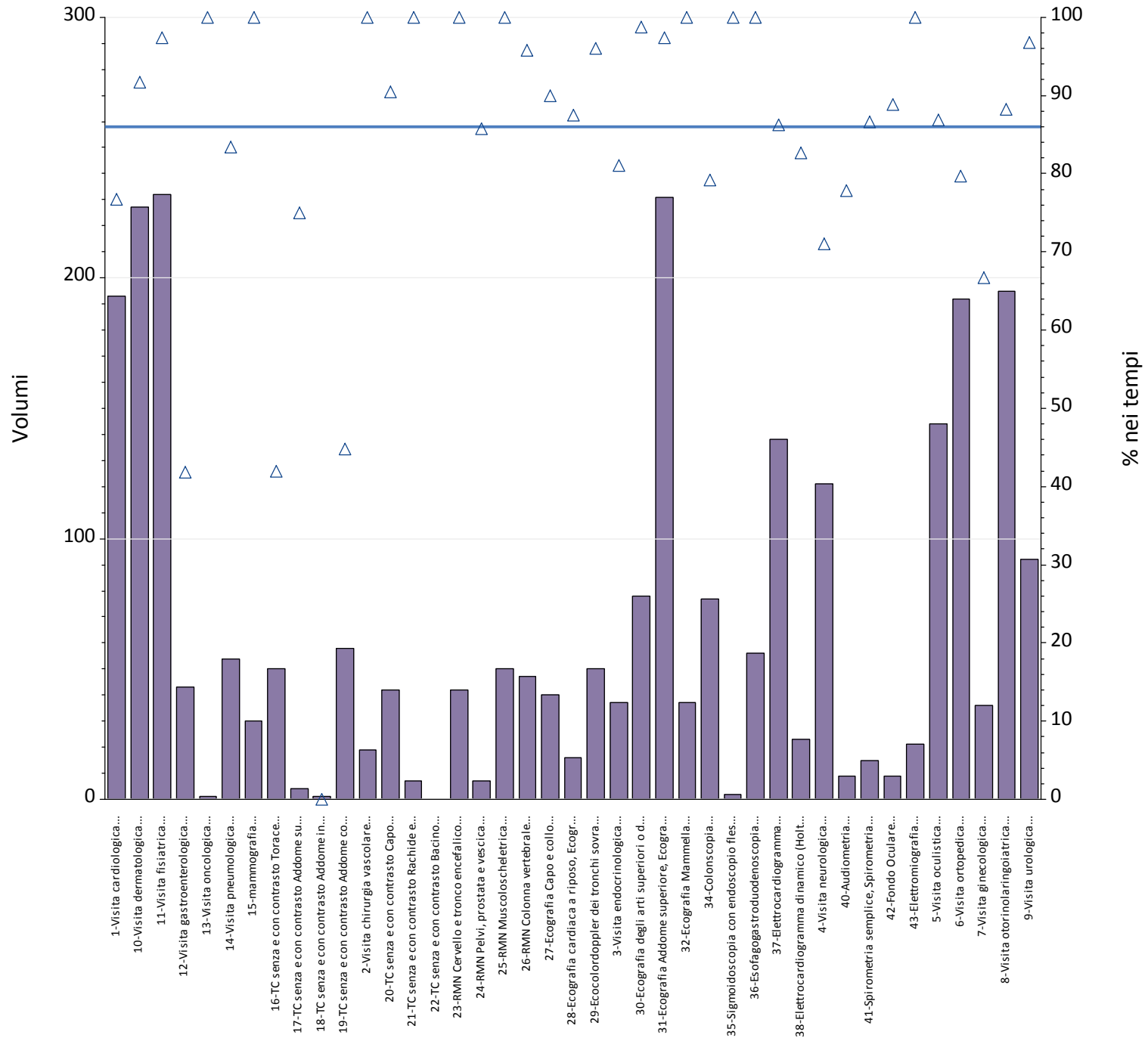
Prestazioni	Totali	% nei tempi	mobilita	mobilita totali	di cui nei tempi
1-Visita cardiologica	96	71%	60	63%	98%
2-Visita chirurgia vascolare	26	92%	17	65%	88%
3-Visita endocrinologica	24	67%	24	100%	67%
4-Visita neurologica	35	63%	34	97%	65%
5-Visita oculistica	111	82%	54	49%	91%
6-Visita ortopedica	155	97%	16	10%	81%
7-Visita ginecologica	17	82%	13	76%	100%
8-Visita otorinolaringoiatrica	116	97%	31	27%	90%
9-Visita urologica	42	98%	17	40%	100%
10-Visita dermatologica	72	69%	46	64%	83%
11-Visita fisiatrica	103	92%	18	17%	56%
12-Visita gastroenterologica	16	75%	6	38%	33%
13-Visita oncologica	1	0%	0	.00%	.
14-Visita pneumologica	12	83%	12	100%	83%
15-mammografia	33	88%	3	9.1%	100%
16-TC senza e con contrasto Torace	28	96%	11	39%	100%
17-TC senza e con contrasto Addome superiore	2	50%	1	50%	0%
19-TC senza e con contrasto Addome completo	29	97%	6	21%	100%
20-TC senza e con contrasto Capo	21	100%	11	52%	100%
21-TC senza e con contrasto Rachide e speco	4	100%	1	25%	100%
23-RMN Cervello e tronco encefalico	24	58%	20	83%	55%
24-RMN Pelvi, prostata e vescica	4	25%	4	100%	25%
25-RMN Muscoloscheletrica	26	88%	26	100%	88%
26-RMN Colonna vertebrale	60	90%	59	98%	90%
27-Ecografia Capo e collo	44	98%	5	11%	100%
28-Ecografia cardiaca a riposo, Ecografia	17	94%	14	82%	100%
29-Ecocolordoppler dei tronchi sovra aortici	50	90%	27	54%	96%
30-Ecografia degli arti superiori o distrettuale,	33	88%	18	55%	94%
31-Ecografia Addome superiore, Ecografia	132	88%	61	46%	98%
32-Ecografia Mammella	13	92%	8	62%	100%
34-Colonscopia	17	59%	8	47%	38%
36-Esofagogastroduodenoscopia	85	94%	20	24%	75%
37-Elettrocardiogramma	115	100%	57	50%	100%
38-Elettrocardiogramma dinamico (Holter)	5	100%	5	100%	100%
39-Elettrocardiogramma da sforzo	1	100%	1	100%	100%
40-Audiometria	11	100%	5	45%	100%
41-Spirometria semplice, Spirometria globale	7	100%	7	100%	100%
42-Fondo Oculare	2	100%	0	.00%	.
43-Elettromiografia	29	48%	29	100%	48%
Totale complessivo	1.618	87%	755	47%	86%



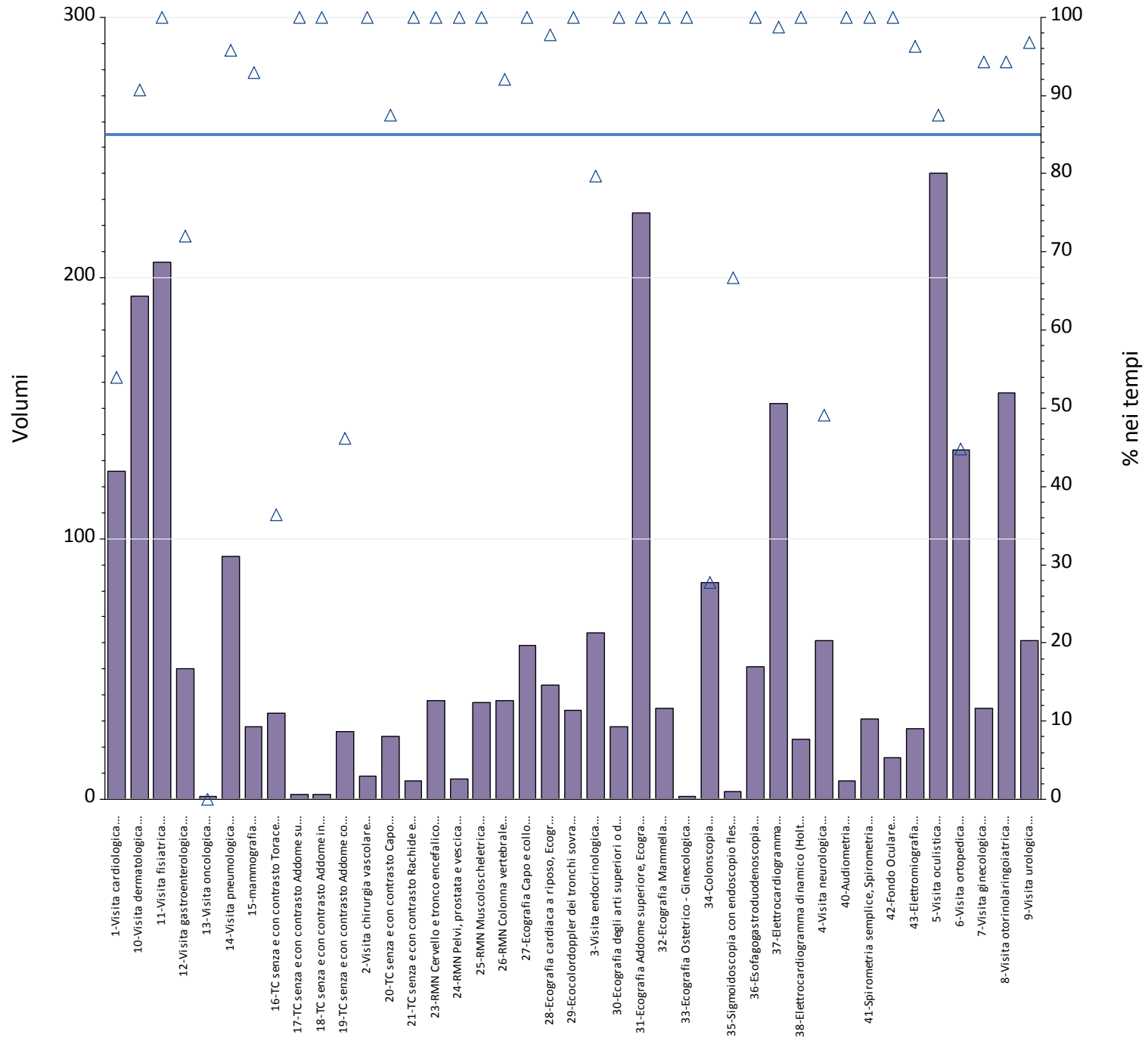
Prestazioni	Totali	% nei tempi	mobilita	mobilita totali	di cui nei tempi
1-Visita cardiologica	224	100%	4	1.8%	75%
2-Visita chirurgia vascolare	24	100%	0	.00%	.
3-Visita endocrinologica	51	73%	2	3.9%	100%
4-Visita neurologica	92	98%	5	5.4%	60%
5-Visita oculistica	90	99%	4	4.4%	75%
6-Visita ortopedica	155	90%	5	3.2%	40%
7-Visita ginecologica	71	97%	9	13%	100%
8-Visita otorinolaringoiatrica	190	99%	1	.53%	100%
9-Visita urologica	79	62%	3	3.8%	100%
10-Visita dermatologica	172	100%	2	1.2%	100%
11-Visita fisiatrica	235	78%	2	.85%	100%
12-Visita gastroenterologica	36	97%	11	31%	91%
13-Visita oncologica	13	92%	13	100%	92%
14-Visita pneumologica	80	84%	2	2.5%	100%
15-mammografia	26	88%	2	7.7%	50%
16-TC senza e con contrasto Torace	66	82%	3	4.5%	100%
17-TC senza e con contrasto Addome superiore	5	100%	0	.00%	.
18-TC senza e con contrasto Addome inferiore	3	100%	1	33%	100%
19-TC senza e con contrasto Addome completo	68	88%	5	7.4%	100%
20-TC senza e con contrasto Capo	42	93%	2	4.8%	100%
21-TC senza e con contrasto Rachide e speco	4	100%	1	25%	100%
23-RMN Cervello e tronco encefalico	64	17%	5	7.8%	20%
24-RMN Pelvi, prostata e vescica	10	30%	1	10%	0%
25-RMN Muscoloscheletrica	94	93%	0	.00%	.
26-RMN Colonna vertebrale	83	75%	1	1.2%	100%
27-Ecografia Capo e collo	50	92%	1	2.0%	0%
28-Ecografia cardiaca a riposo, Ecografia	59	68%	0	.00%	.
29-Ecocolordoppler dei tronchi sovra aortici	35	100%	0	.00%	.
30-Ecografia degli arti superiori o distrettuale,	70	90%	1	1.4%	100%
31-Ecografia Addome superiore, Ecografia	266	95%	8	3.0%	88%
32-Ecografia Mammella	45	89%	3	6.7%	67%
34-Colonscopia	52	67%	7	13%	86%
35-Sigmoidoscopia con endoscopio flessibile,	8	75%	0	.00%	.
36-Esofagogastroduodenoscopia	67	72%	11	16%	64%
37-Elettrocardiogramma	268	99%	4	1.5%	75%
38-Elettrocardiogramma dinamico (Holter)	53	25%	1	1.9%	100%
39-Elettrocardiogramma da sforzo	24	83%	0	.00%	.
40-Audiometria	5	100%	0	.00%	.
41-Spirometria semplice, Spirometria globale	7	100%	0	.00%	.
42-Fondo Oculare	1	100%	0	.00%	.
43-Elettromiografia	27	59%	2	7.4%	0%
Totale complessivo	3.014	87%	122	4.0%	79%



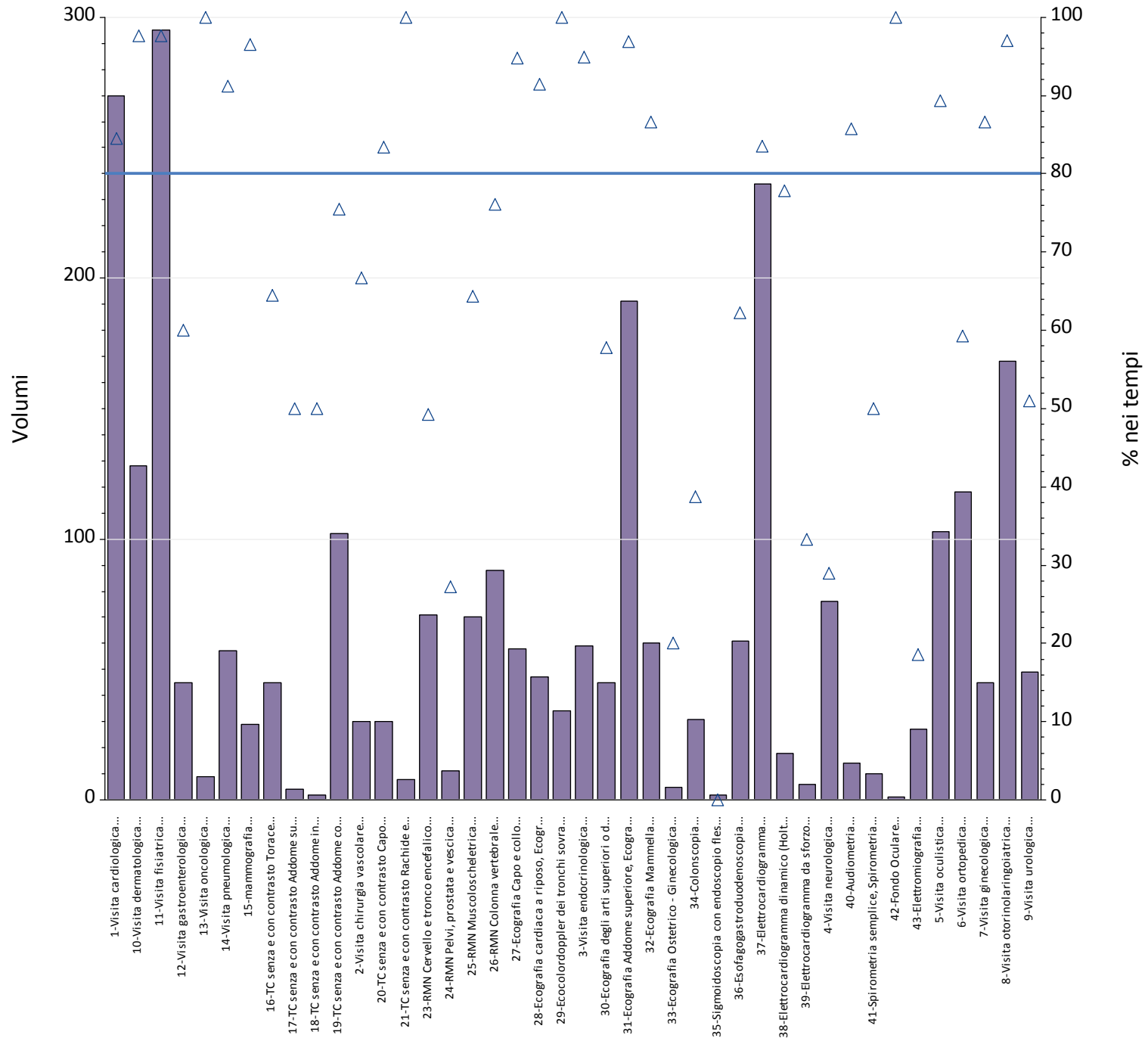
Prestazioni	Totali	% nei tempi	mobilita	mobilita totali	di cui nei tempi
1-Visita cardiologica	124	82%	4	3.2%	75%
2-Visita chirurgia vascolare	19	95%	1	5.3%	0%
3-Visita endocrinologica	65	88%	4	6.2%	75%
4-Visita neurologica	58	88%	1	1.7%	100%
5-Visita oculistica	134	23%	9	6.7%	67%
6-Visita ortopedica	117	44%	18	15%	83%
7-Visita ginecologica	58	90%	10	17%	100%
8-Visita otorinolaringoiatrica	157	98%	2	1.3%	100%
9-Visita urologica	45	56%	5	11%	100%
10-Visita dermatologica	191	98%	1	.52%	100%
11-Visita fisiatrica	88	43%	4	4.5%	75%
12-Visita gastroenterologica	39	100%	18	46%	100%
13-Visita oncologica	3	100%	3	100%	100%
14-Visita pneumologica	27	93%	2	7.4%	100%
15-mammografia	33	100%	6	18%	100%
16-TC senza e con contrasto Torace	33	94%	1	3.0%	100%
17-TC senza e con contrasto Addome superiore	5	100%	0	.00%	.
19-TC senza e con contrasto Addome completo	34	91%	1	2.9%	100%
20-TC senza e con contrasto Capo	35	97%	2	5.7%	100%
21-TC senza e con contrasto Rachide e speco	1	100%	0	.00%	.
23-RMN Cervello e tronco encefalico	52	69%	4	7.7%	100%
24-RMN Pelvi, prostata e vescica	6	100%	3	50%	100%
25-RMN Muscoloscheletrica	105	100%	7	6.7%	100%
26-RMN Colonna vertebrale	96	100%	8	8.3%	100%
27-Ecografia Capo e collo	86	100%	2	2.3%	100%
28-Ecografia cardiaca a riposo, Ecografia	114	85%	1	.88%	100%
29-Ecocolordoppler dei tronchi sovra aortici	110	99%	1	.91%	100%
30-Ecografia degli arti superiori o distrettuale,	75	100%	0	.00%	.
31-Ecografia Addome superiore, Ecografia	261	100%	8	3.1%	100%
32-Ecografia Mammella	54	100%	5	9.3%	100%
33-Ecografia Ostetrico - Ginecologica	15	73%	0	.00%	.
34-Colonscopia	64	50%	32	50%	63%
35-Sigmoidoscopia con endoscopio flessibile,	7	86%	0	.00%	.
36-Esofagogastroduodenoscopia	78	56%	28	36%	64%
37-Elettrocardiogramma	234	97%	3	1.3%	100%
38-Elettrocardiogramma dinamico (Holter)	53	70%	1	1.9%	100%
39-Elettrocardiogramma da sforzo	41	85%	0	.00%	.
40-Audiometria	20	100%	0	.00%	.
41-Spirometria semplice, Spirometria globale	15	100%	1	6.7%	100%
42-Fondo Oculare	11	91%	0	.00%	.
43-Elettromiografia	52	90%	0	.00%	.
Totale complessivo	2.815	84%	196	7.0%	84%



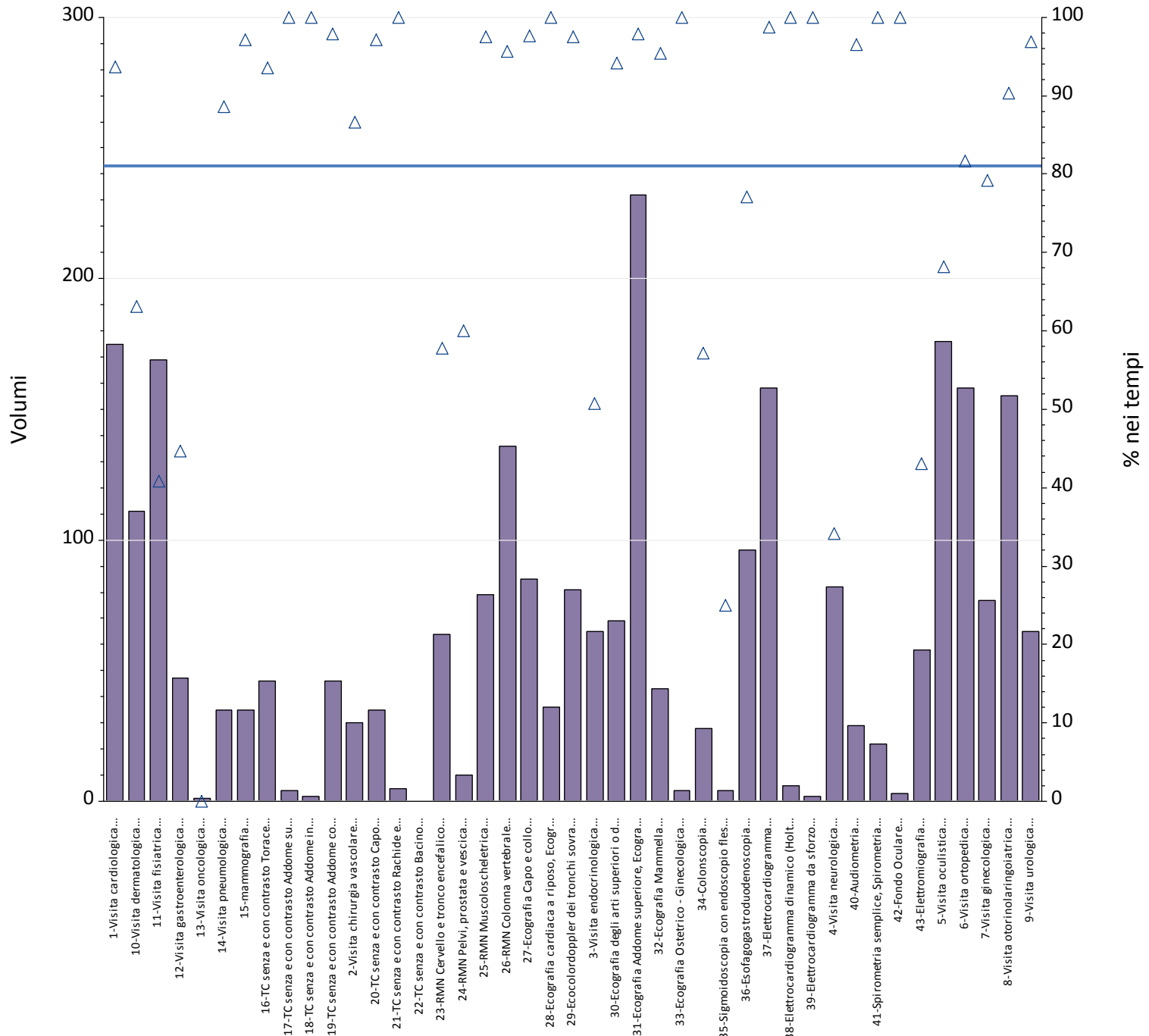
Prestazioni	Totali	% nei tempi	mobilita	mobilita totali	di cui nei tempi
1-Visita cardiologica	193	77%	6	3.1%	100%
2-Visita chirurgia vascolare	19	100%	0	.00%	.
3-Visita endocrinologica	37	81%	2	5.4%	0%
4-Visita neurologica	121	71%	1	.83%	0%
5-Visita oculistica	144	87%	8	5.6%	100%
6-Visita ortopedica	192	80%	14	7.3%	29%
7-Visita ginecologica	36	67%	4	11%	50%
8-Visita otorinolaringoiatrica	195	88%	9	4.6%	33%
9-Visita urologica	92	97%	3	3.3%	33%
10-Visita dermatologica	227	92%	2	.88%	100%
11-Visita fisiatrica	232	97%	4	1.7%	100%
12-Visita gastroenterologica	43	42%	5	12%	20%
13-Visita oncologica	1	100%	0	.00%	.
14-Visita pneumologica	54	83%	0	.00%	.
15-mammografia	30	100%	0	.00%	.
16-TC senza e con contrasto Torace	50	42%	2	4.0%	100%
17-TC senza e con contrasto Addome superiore	4	75%	0	.00%	.
18-TC senza e con contrasto Addome inferiore	1	0%	0	.00%	.
19-TC senza e con contrasto Addome completo	58	45%	4	6.9%	50%
20-TC senza e con contrasto Capo	42	90%	2	4.8%	100%
21-TC senza e con contrasto Rachide e speco	7	100%	0	.00%	.
22-TC senza e con contrasto Bacino	0	.	0	.	.
23-RMN Cervello e tronco encefalico	42	100%	0	.00%	.
24-RMN Pelvi, prostata e vescica	7	86%	0	.00%	.
25-RMN Muscoloscheletrica	50	100%	0	.00%	.
26-RMN Colonna vertebrale	47	96%	1	2.1%	100%
27-Ecografia Capo e collo	40	90%	2	5.0%	100%
28-Ecografia cardiaca a riposo, Ecografia	16	88%	2	13%	100%
29-Ecocolordoppler dei tronchi sovra aortici	50	96%	0	.00%	.
30-Ecografia degli arti superiori o distrettuale,	78	99%	0	.00%	.
31-Ecografia Addome superiore, Ecografia	231	97%	9	3.9%	100%
32-Ecografia Mammella	37	100%	0	.00%	.
34-Colonscopia	77	79%	2	2.6%	50%
35-Sigmoidoscopia con endoscopio flessibile,	2	100%	0	.00%	.
36-Esofagogastroduodenoscopia	56	100%	4	7.1%	100%
37-Elettrocardiogramma	138	86%	3	2.2%	67%
38-Elettrocardiogramma dinamico (Holter)	23	83%	1	4.3%	100%
40-Audiometria	9	78%	2	22%	50%
41-Spirometria semplice, Spirometria globale	15	87%	1	6.7%	0%
42-Fondo Oculare	9	89%	0	.00%	.
43-Elettromiografia	21	100%	0	.00%	.
Totale complessivo	2.726	86%	93	3.4%	65%



Prestazioni	Totali	% nei tempi	mobilita	mobilita totali	di cui nei tempi
1-Visita cardiologica	126	54%	13	10%	31%
2-Visita chirurgia vascolare	9	100%	2	22%	100%
3-Visita endocrinologica	64	80%	14	22%	21%
4-Visita neurologica	61	49%	5	8.2%	100%
5-Visita oculistica	240	88%	36	15%	42%
6-Visita ortopedica	134	45%	28	21%	82%
7-Visita ginecologica	35	94%	20	57%	95%
8-Visita otorinolaringoiatrica	156	94%	36	23%	100%
9-Visita urologica	61	97%	1	1.6%	100%
10-Visita dermatologica	193	91%	30	16%	100%
11-Visita fisiatrica	206	100%	3	1.5%	100%
12-Visita gastroenterologica	50	72%	6	12%	100%
13-Visita oncologica	1	0%	0	.00%	.
14-Visita pneumologica	93	96%	1	1.1%	100%
15-mammografia	28	93%	2	7.1%	100%
16-TC senza e con contrasto Torace	33	36%	0	.00%	.
17-TC senza e con contrasto Addome superiore	2	100%	0	.00%	.
18-TC senza e con contrasto Addome inferiore	2	100%	0	.00%	.
19-TC senza e con contrasto Addome completo	26	46%	1	3.8%	100%
20-TC senza e con contrasto Capo	24	88%	0	.00%	.
21-TC senza e con contrasto Rachide e speco	7	100%	0	.00%	.
23-RMN Cervello e tronco encefalico	38	100%	0	.00%	.
24-RMN Pelvi, prostata e vescica	8	100%	0	.00%	.
25-RMN Muscoloscheletrica	37	100%	1	2.7%	100%
26-RMN Colonna vertebrale	38	92%	0	.00%	.
27-Ecografia Capo e collo	59	100%	2	3.4%	100%
28-Ecografia cardiaca a riposo, Ecografia	44	98%	13	30%	92%
29-Ecocolordoppler dei tronchi sovra aortici	34	100%	0	.00%	.
30-Ecografia degli arti superiori o distrettuale,	28	100%	1	3.6%	100%
31-Ecografia Addome superiore, Ecografia	225	100%	7	3.1%	100%
32-Ecografia Mammella	35	100%	0	.00%	.
33-Ecografia Ostetrico - Ginecologica	1	100%	0	.00%	.
34-Colonscopia	83	28%	0	.00%	.
35-Sigmoidoscopia con endoscopio flessibile,	3	67%	0	.00%	.
36-Esofagogastroduodenoscopia	51	100%	3	5.9%	100%
37-Elettrocardiogramma	152	99%	10	6.6%	90%
38-Elettrocardiogramma dinamico (Holter)	23	100%	0	.00%	.
40-Audiometria	7	100%	1	14%	100%
41-Spirometria semplice, Spirometria globale	31	100%	0	.00%	.
42-Fondo Oculare	16	100%	0	.00%	.
43-Elettromiografia	27	96%	0	.00%	.
Totale complessivo	2.491	85%	236	9.5%	79%



Prestazioni	Totali	% nei tempi	mobilita	mobilita totali	di cui nei tempi
1-Visita cardiologica	270	84%	10	3.7%	80%
2-Visita chirurgia vascolare	30	67%	0	.00%	.
3-Visita endocrinologica	59	95%	1	1.7%	100%
4-Visita neurologica	76	29%	5	6.6%	60%
5-Visita oculistica	103	89%	3	2.9%	67%
6-Visita ortopedica	118	59%	24	20%	29%
7-Visita ginecologica	45	87%	3	6.7%	100%
8-Visita otorinolaringoiatrica	168	97%	15	8.9%	87%
9-Visita urologica	49	51%	6	12%	83%
10-Visita dermatologica	128	98%	4	3.1%	100%
11-Visita fisiatrica	295	98%	14	4.7%	100%
12-Visita gastroenterologica	45	60%	5	11%	80%
13-Visita oncologica	9	100%	2	22%	100%
14-Visita pneumologica	57	91%	0	.00%	.
15-mammografia	29	97%	4	14%	100%
16-TC senza e con contrasto Torace	45	64%	15	33%	93%
17-TC senza e con contrasto Addome superiore	4	50%	0	.00%	.
18-TC senza e con contrasto Addome inferiore	2	50%	0	.00%	.
19-TC senza e con contrasto Addome completo	102	75%	29	28%	97%
20-TC senza e con contrasto Capo	30	83%	7	23%	100%
21-TC senza e con contrasto Rachide e speco	8	100%	1	13%	100%
23-RMN Cervello e tronco encefalico	71	49%	8	11%	13%
24-RMN Pelvi, prostata e vescica	11	27%	5	45%	60%
25-RMN Muscoloscheletrica	70	64%	6	8.6%	67%
26-RMN Colonna vertebrale	88	76%	5	5.7%	40%
27-Ecografia Capo e collo	58	95%	5	8.6%	100%
28-Ecografia cardiaca a riposo, Ecografia	47	91%	0	.00%	.
29-Ecocolordoppler dei tronchi sovra aortici	34	100%	3	8.8%	100%
30-Ecografia degli arti superiori o distrettuale,	45	58%	14	31%	100%
31-Ecografia Addome superiore, Ecografia	191	97%	15	7.9%	93%
32-Ecografia Mammella	60	87%	8	13%	100%
33-Ecografia Ostetrico - Ginecologica	5	20%	0	.00%	.
34-Colonscopia	31	39%	4	13%	100%
35-Sigmoidoscopia con endoscopio flessibile,	2	0%	0	.00%	.
36-Esofagogastroduodenoscopia	61	62%	17	28%	100%
37-Elettrocardiogramma	236	83%	9	3.8%	78%
38-Elettrocardiogramma dinamico (Holter)	18	78%	0	.00%	.
39-Elettrocardiogramma da sforzo	6	33%	2	33%	50%
40-Audiometria	14	86%	3	21%	100%
41-Spirometria semplice, Spirometria globale	10	50%	0	.00%	.
42-Fondo Oculare	1	100%	0	.00%	.
43-Elettromiografia	27	19%	5	19%	60%
Totale complessivo	2.758	80%	257	9.3%	81%



Prestazioni	Totali	% nei tempi	mobilita	mobilita totali	di cui nei tempi
1-Visita cardiologica	175	94%	9	5.1%	11%
2-Visita chirurgia vascolare	30	87%	1	3.3%	100%
3-Visita endocrinologica	65	51%	0	.00%	.
4-Visita neurologica	82	34%	7	8.5%	86%
5-Visita oculistica	176	68%	16	9.1%	88%
6-Visita ortopedica	158	82%	57	36%	98%
7-Visita ginecologica	77	79%	3	3.9%	67%
8-Visita otorinolaringoiatrica	155	90%	23	15%	100%
9-Visita urologica	65	97%	2	3.1%	100%
10-Visita dermatologica	111	63%	11	9.9%	91%
11-Visita fisiatrica	169	41%	24	14%	100%
12-Visita gastroenterologica	47	45%	8	17%	100%
13-Visita oncologica	1	0%	0	.00%	.
14-Visita pneumologica	35	89%	4	11%	25%
15-mammografia	35	97%	5	14%	100%
16-TC senza e con contrasto Torace	46	93%	6	13%	100%
17-TC senza e con contrasto Addome superiore	4	100%	1	25%	100%
18-TC senza e con contrasto Addome inferiore	2	100%	0	.00%	.
19-TC senza e con contrasto Addome completo	46	98%	7	15%	100%
20-TC senza e con contrasto Capo	35	97%	3	8.6%	100%
21-TC senza e con contrasto Rachide e speco	5	100%	1	20%	100%
22-TC senza e con contrasto Bacino	0	.	0	.	.
23-RMN Cervello e tronco encefalico	64	58%	15	23%	80%
24-RMN Pelvi, prostata e vescica	10	60%	4	40%	100%
25-RMN Muscoloscheletrica	79	97%	7	8.9%	100%
26-RMN Colonna vertebrale	136	96%	1	.74%	100%
27-Ecografia Capo e collo	85	98%	8	9.4%	100%
28-Ecografia cardiaca a riposo, Ecografia	36	100%	3	8.3%	100%
29-Ecocolordoppler dei tronchi sovra aortici	81	98%	3	3.7%	100%
30-Ecografia degli arti superiori o distrettuale,	69	94%	5	7.2%	100%
31-Ecografia Addome superiore, Ecografia	232	98%	15	6.5%	93%
32-Ecografia Mammella	43	95%	5	12%	100%
33-Ecografia Ostetrico - Ginecologica	4	100%	1	25%	100%
34-Colonscopia	28	57%	13	46%	69%
35-Sigmoidoscopia con endoscopio flessibile,	4	25%	1	25%	100%
36-Esofagogastroduodenoscopia	96	77%	31	32%	100%
37-Elettrocardiogramma	158	99%	9	5.7%	100%
38-Elettrocardiogramma dinamico (Holter)	6	100%	1	17%	100%
39-Elettrocardiogramma da sforzo	2	100%	0	.00%	.
40-Audiometria	29	97%	1	3.4%	100%
41-Spirometria semplice, Spirometria globale	22	100%	0	.00%	.
42-Fondo Oculare	3	100%	0	.00%	.
43-Elettromiografia	58	43%	11	19%	82%
Totale complessivo	2.764	81%	322	12%	92%