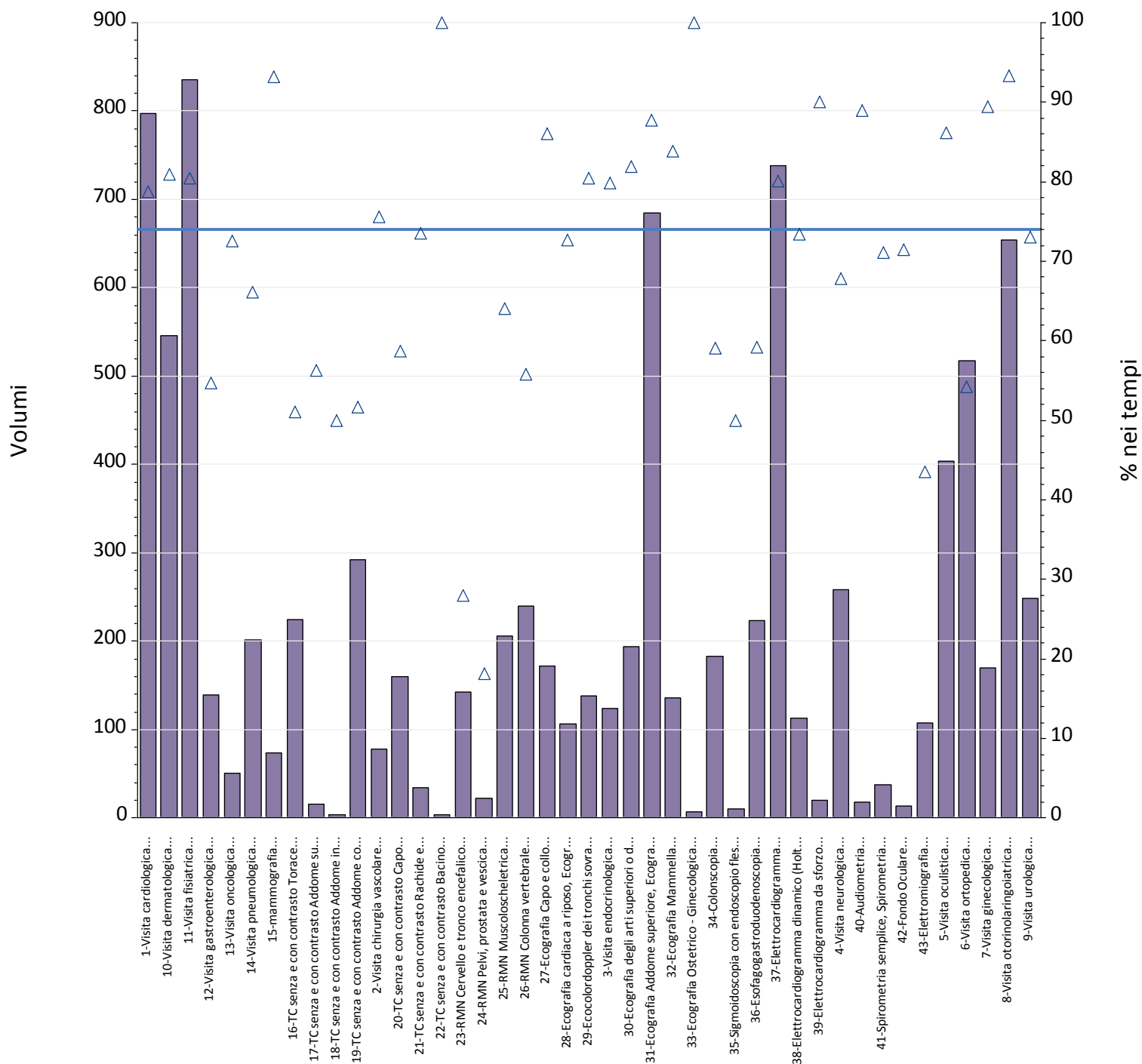
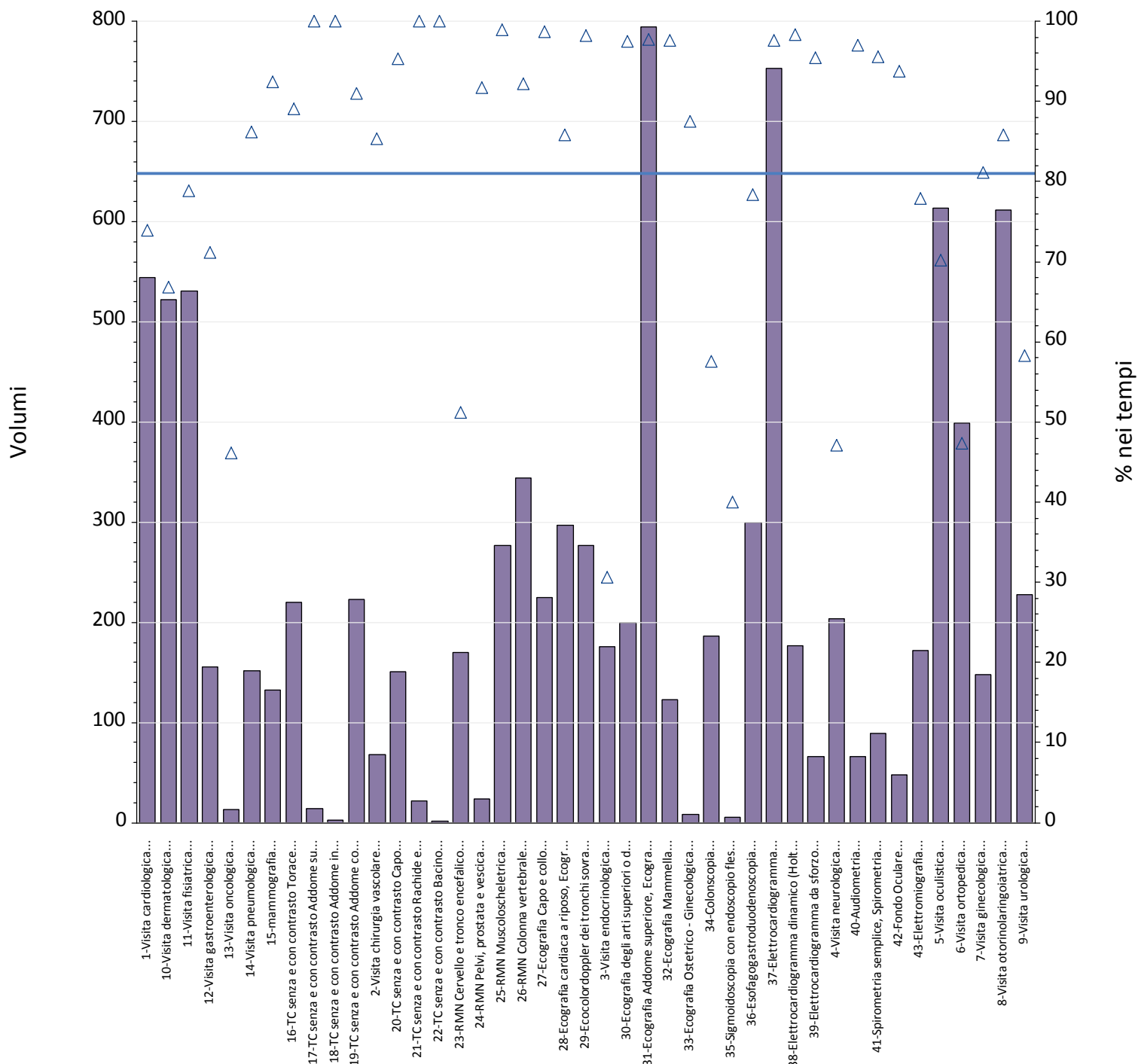


Report TdA
Friuli – Venezia Giulia
Dicembre 2017

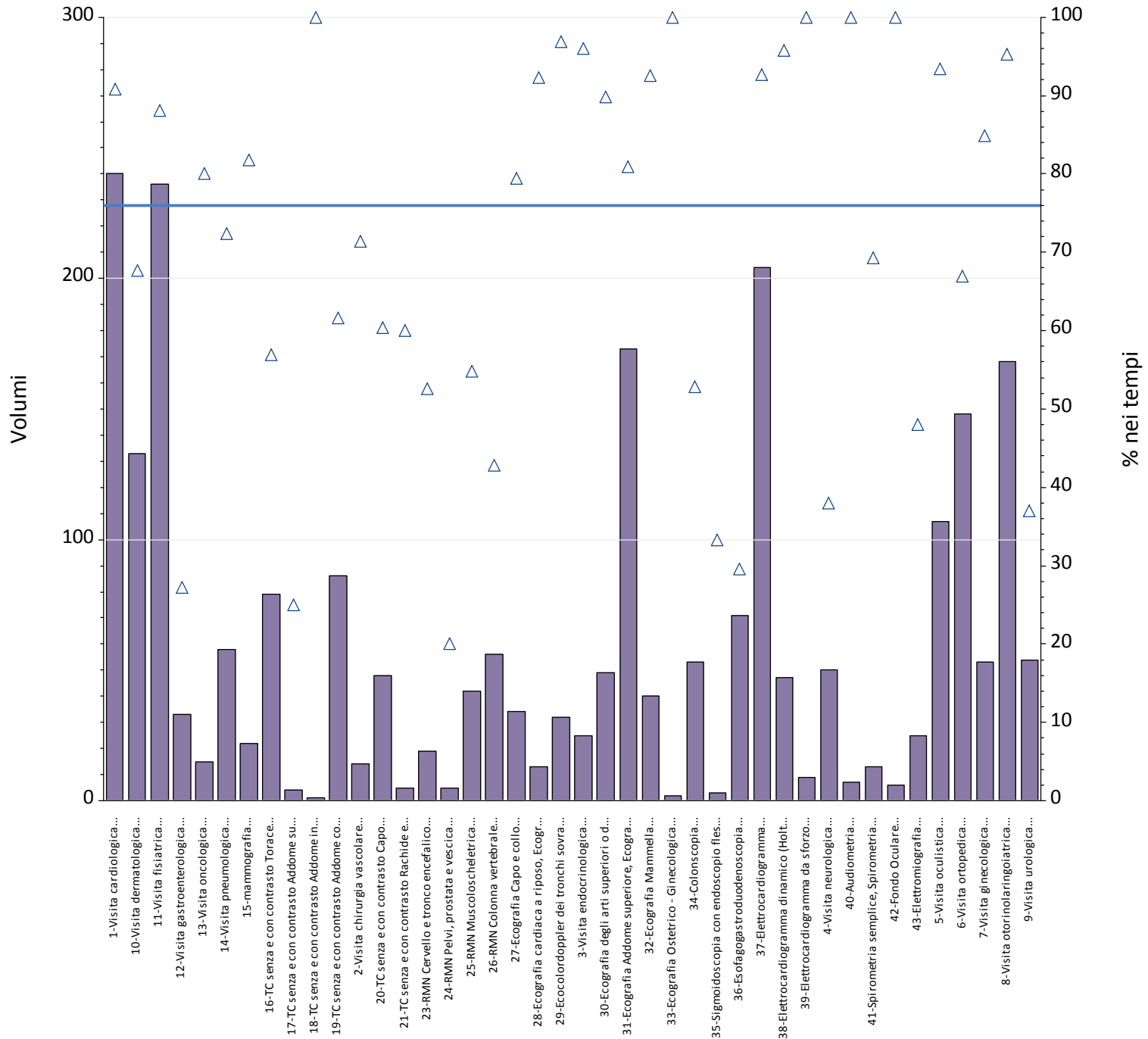


Prestazioni	% nei tempi	volumi
1-Visita cardiologica	79%	797
2-Visita chirurgia vascolare	76%	78
3-Visita endocrinologica	80%	124
4-Visita neurologica	68%	258
5-Visita oculistica	86%	404
6-Visita ortopedica	54%	517
7-Visita ginecologica	89%	170
8-Visita otorinolaringoiatrica	93%	654
9-Visita urologica	73%	248
10-Visita dermatologica	81%	546
11-Visita fisiatrica	81%	836
12-Visita gastroenterologica	55%	139
13-Visita oncologica	73%	51
14-Visita pneumologica	66%	201
15-mammografia	93%	74
16-TC senza e con contrasto Torace	51%	225
17-TC senza e con contrasto Addome superiore	56%	16
18-TC senza e con contrasto Addome inferiore	50%	4
19-TC senza e con contrasto Addome completo	52%	292
20-TC senza e con contrasto Capo	59%	160
21-TC senza e con contrasto Rachide e speco vertebrale	74%	34
22-TC senza e con contrasto Bacino	100%	4
23-RMN Cervello e tronco encefalico	28%	143
24-RMN Pelvi, prostata e vescica	18%	22
25-RMN Muscoloscheletrica	64%	206
26-RMN Colonna vertebrale	56%	240
27-Ecografia Capo e collo	86%	172
28-Ecografia cardiaca a riposo, Ecografia cardiaca con prova fisica o farmacologica, Ecografia cardiaca con contrasto	73%	106
29-Ecocolordoppler dei tronchi sovra aortici	80%	138
30-Ecografia degli arti superiori o distrettuale, arteriosa o venosa, Ecografia degli arti inferiori o distrettuale, arteriosa	82%	194
31-Ecografia Addome superiore, Ecografia Addome inferiore, Ecografia Addome completo	88%	685
32-Ecografia Mammella	84%	136
33-Ecografia Ostetrico - Ginecologica	100%	7
34-Colonscopia	59%	183
35-Sigmoidoscopia con endoscopio flessibile, Proctosigmoidoscopia con endoscopio rigido	50%	10
36-Esofagogastroduodenoscopia	59%	223
37-Elettrocardiogramma	80%	738
38-Elettrocardiogramma dinamico (Holter)	73%	113
39-Elettrocardiogramma da sforzo	90%	20
40-Audiometria	89%	18
41-Spirometria semplice, Spirometria globale	71%	38
42-Fondo Oculare	71%	14
43-Elettromiografia	44%	108
Totale complessivo	74%	9.346

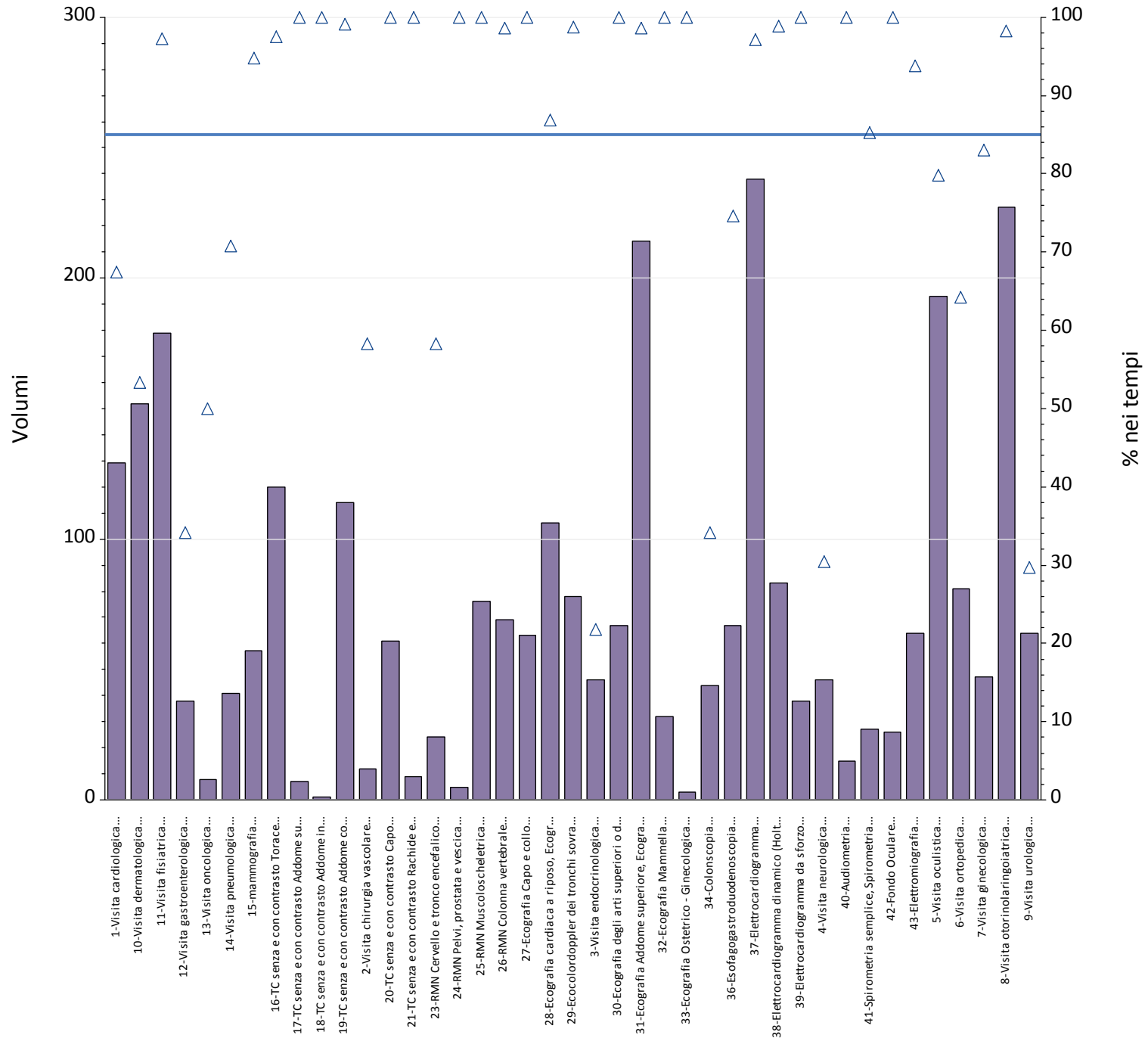


Prestazioni	% nei tempi	volumi
1-Visita cardiologica	74%	544
2-Visita chirurgia vascolare	85%	68
3-Visita endocrinologica	31%	176
4-Visita neurologica	47%	204
5-Visita oculistica	70%	613
6-Visita ortopedica	47%	399
7-Visita ginecologica	81%	148
8-Visita otorinolaringoiatrica	86%	612
9-Visita urologica	58%	228
10-Visita dermatologica	67%	522
11-Visita fisiatrica	79%	531
12-Visita gastroenterologica	71%	156
13-Visita oncologica	46%	13
14-Visita pneumologica	86%	152
15-mammografia	92%	132
16-TC senza e con contrasto Torace	89%	220
17-TC senza e con contrasto Addome superiore	100%	14
18-TC senza e con contrasto Addome inferiore	100%	3
19-TC senza e con contrasto Addome completo	91%	223
20-TC senza e con contrasto Capo	95%	151
21-TC senza e con contrasto Rachide e speco vertebrale	100%	22
22-TC senza e con contrasto Bacino	100%	2
23-RMN Cervello e tronco encefalico	51%	170
24-RMN Pelvi, prostata e vescica	92%	24
25-RMN Muscoloscheletrica	99%	277
26-RMN Colonna vertebrale	92%	344
27-Ecografia Capo e collo	99%	225
28-Ecografia cardiaca a riposo, Ecografia cardiaca con prova fisica o farmacologica, Ecografia cardiaca con contrasto	86%	297
29-Ecocolordoppler dei tronchi sovra aortici	98%	277
30-Ecografia degli arti superiori o distrettuale, arteriosa o venosa, Ecografia degli arti inferiori o distrettuale, arteriosa	98%	200
31-Ecografia Addome superiore, Ecografia Addome inferiore, Ecografia Addome completo	98%	794
32-Ecografia Mammella	98%	123
33-Ecografia Ostetrico - Ginecologica	88%	8
34-Colonscopia	58%	186
35-Sigmoidoscopia con endoscopio flessibile, Proctosigmoidoscopia con endoscopio rigido	40%	5
36-Esofagogastroduodenoscopia	78%	300
37-Elettrocardiogramma	98%	753
38-Elettrocardiogramma dinamico (Holter)	98%	177
39-Elettrocardiogramma da sforzo	95%	66
40-Audiometria	97%	66
41-Spirometria semplice, Spirometria globale	96%	89
42-Fondo Oculare	94%	48
43-Elettromiografia	78%	172
Totale complessivo	81%	9.734

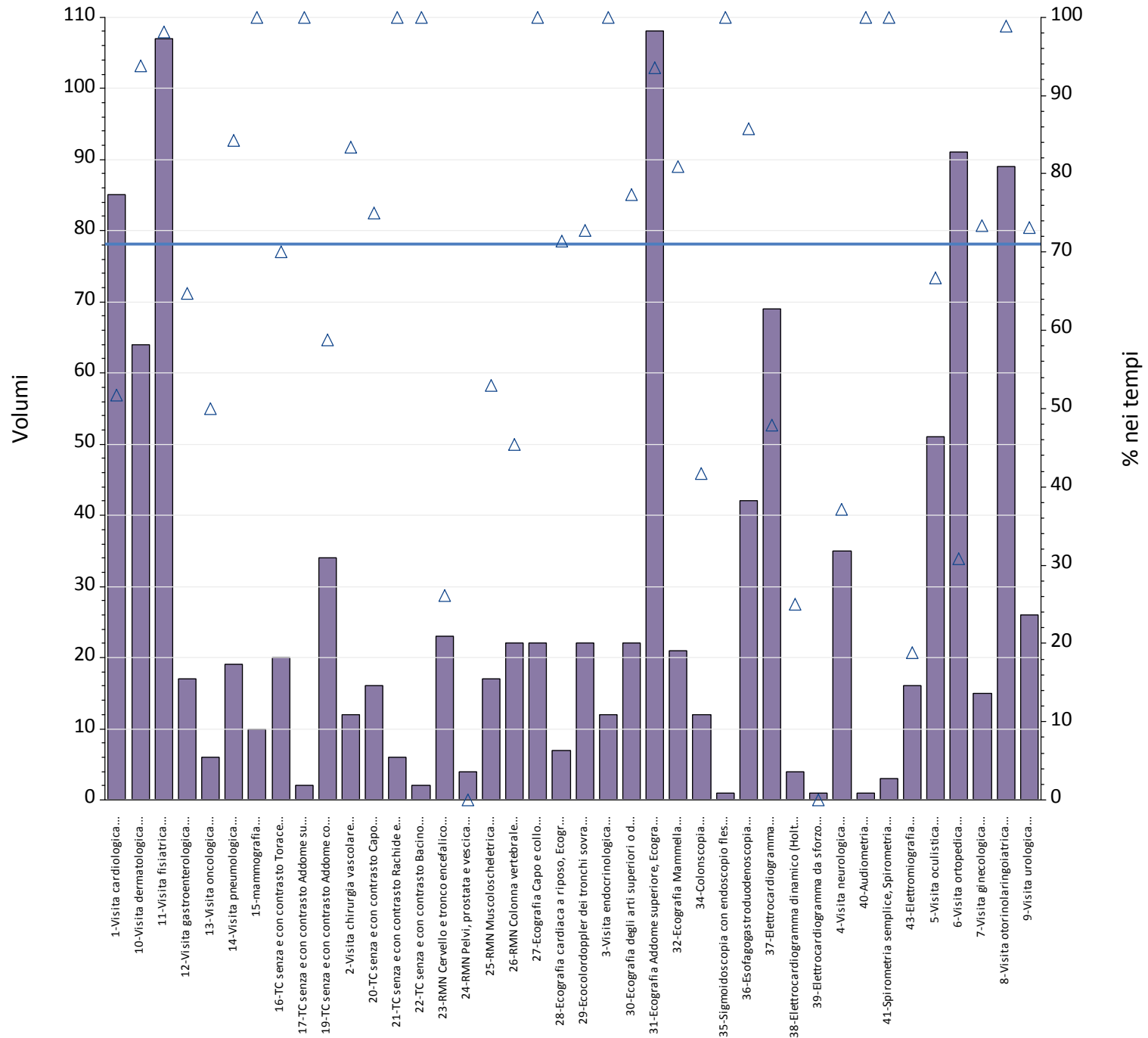
Aziende	B - Breve					D - Differita				
	Totali	% nei tempi	mobilita	mobilita totali	di cui nei tempi	Totali	% nei tempi	mobilita	mobilita totali	di cui nei tempi
A.A.S. N. 2 - BASSA FRIULANA-ISONTINA	2.482	76%	335	13%	72%	2.971	85%	535	18%	78%
A.A.S. N. 3 - ALTO FRIULI-COLLINARE-MEDIO FRIULI	1.136	71%	493	43%	63%	1.214	79%	575	47%	75%
A.A.S. N. 5 - FRIULI OCCIDENTALE	2.011	72%	101	5.0%	67%	1.937	79%	135	7.0%	81%
ASUITS - AZIENDA SANITARIA UNIVERSITARIA INTEGRATA DI TRIESTE	1.739	79%	96	5.5%	69%	1.671	82%	152	9.1%	78%
ASUIUD - AZIENDA SANITARIA UNIVERSITARIA INTEGRATA DI UDINE	1.978	71%	211	11%	71%	1.941	79%	233	12%	90%
REGIONE FRIULI - VENEZIA GIULIA	9.346	74%	1.236	13%	68%	9.734	81%	1.630	17%	79%



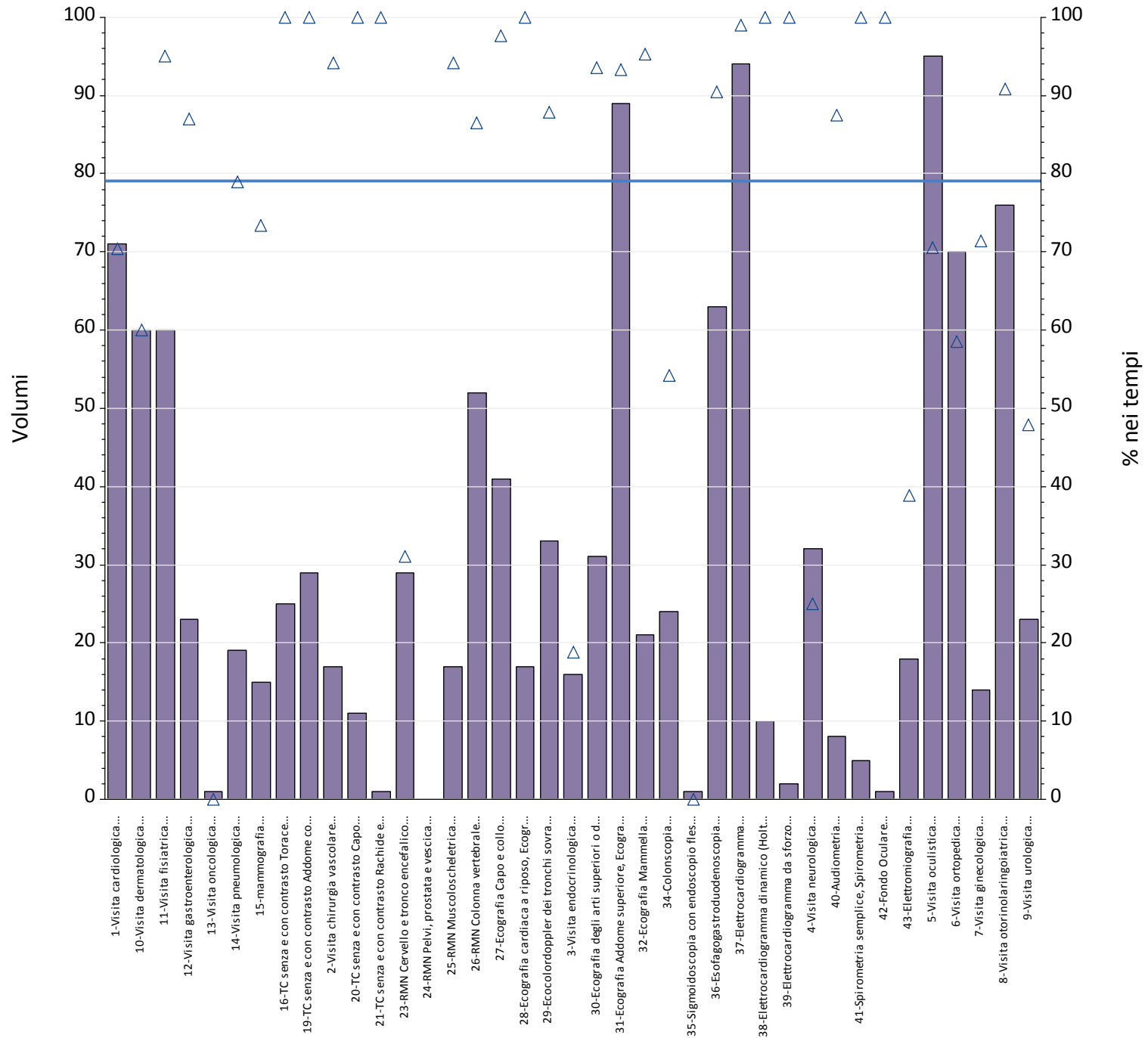
Prestazioni	Totali	% nei tempi	mobilita	mobilita totali	di cui nei tempi
1-Visita cardiologica	240	91%	15	6.3%	73%
2-Visita chirurgia vascolare	14	71%	14	100%	71%
3-Visita endocrinologica	25	96%	25	100%	96%
4-Visita neurologica	50	38%	18	36%	67%
5-Visita oculistica	107	93%	7	6.5%	71%
6-Visita ortopedica	148	67%	6	4.1%	17%
7-Visita ginecologica	53	85%	5	9.4%	40%
8-Visita otorinolaringoiatrica	168	95%	16	9.5%	94%
9-Visita urologica	54	37%	14	26%	64%
10-Visita dermatologica	133	68%	24	18%	75%
11-Visita fisiatrica	236	88%	15	6.4%	100%
12-Visita gastroenterologica	33	27%	12	36%	50%
13-Visita oncologica	15	80%	4	27%	50%
14-Visita pneumologica	58	72%	7	12%	71%
15-mammografia	22	82%	4	18%	100%
16-TC senza e con contrasto Torace	79	57%	7	8.9%	71%
17-TC senza e con contrasto Addome superiore	4	25%	0	.00%	.
18-TC senza e con contrasto Addome inferiore	1	100%	0	.00%	.
19-TC senza e con contrasto Addome completo	86	62%	10	12%	40%
20-TC senza e con contrasto Capo	48	60%	3	6.3%	100%
21-TC senza e con contrasto Rachide e speco	5	60%	0	.00%	.
23-RMN Cervello e tronco encefalico	19	53%	5	26%	20%
24-RMN Pelvi, prostata e vescica	5	20%	5	100%	20%
25-RMN Muscoloscheletrica	42	55%	14	33%	71%
26-RMN Colonna vertebrale	56	43%	18	32%	39%
27-Ecografia Capo e collo	34	79%	7	21%	57%
28-Ecografia cardiaca a riposo, Ecografia	13	92%	10	77%	90%
29-Ecocolordoppler dei tronchi sovra aortici	32	97%	8	25%	100%
30-Ecografia degli arti superiori o distrettuale,	49	90%	9	18%	67%
31-Ecografia Addome superiore, Ecografia	173	81%	19	11%	95%
32-Ecografia Mammella	40	93%	2	5.0%	100%
33-Ecografia Ostetrico - Ginecologica	2	100%	0	.00%	.
34-Colonscopia	53	53%	2	3.8%	0%
35-Sigmoidoscopia con endoscopio flessibile,	3	33%	0	.00%	.
36-Esofagogastroduodenoscopia	71	30%	7	9.9%	86%
37-Elettrocardiogramma	204	93%	13	6.4%	77%
38-Elettrocardiogramma dinamico (Holter)	47	96%	4	8.5%	50%
39-Elettrocardiogramma da sforzo	9	100%	0	.00%	.
40-Audiometria	7	100%	0	.00%	.
41-Spirometria semplice, Spirometria globale	13	69%	0	.00%	.
42-Fondo Oculare	6	100%	0	.00%	.
43-Elettromiografia	25	48%	6	24%	83%
Totale complessivo	2.482	76%	335	13%	72%



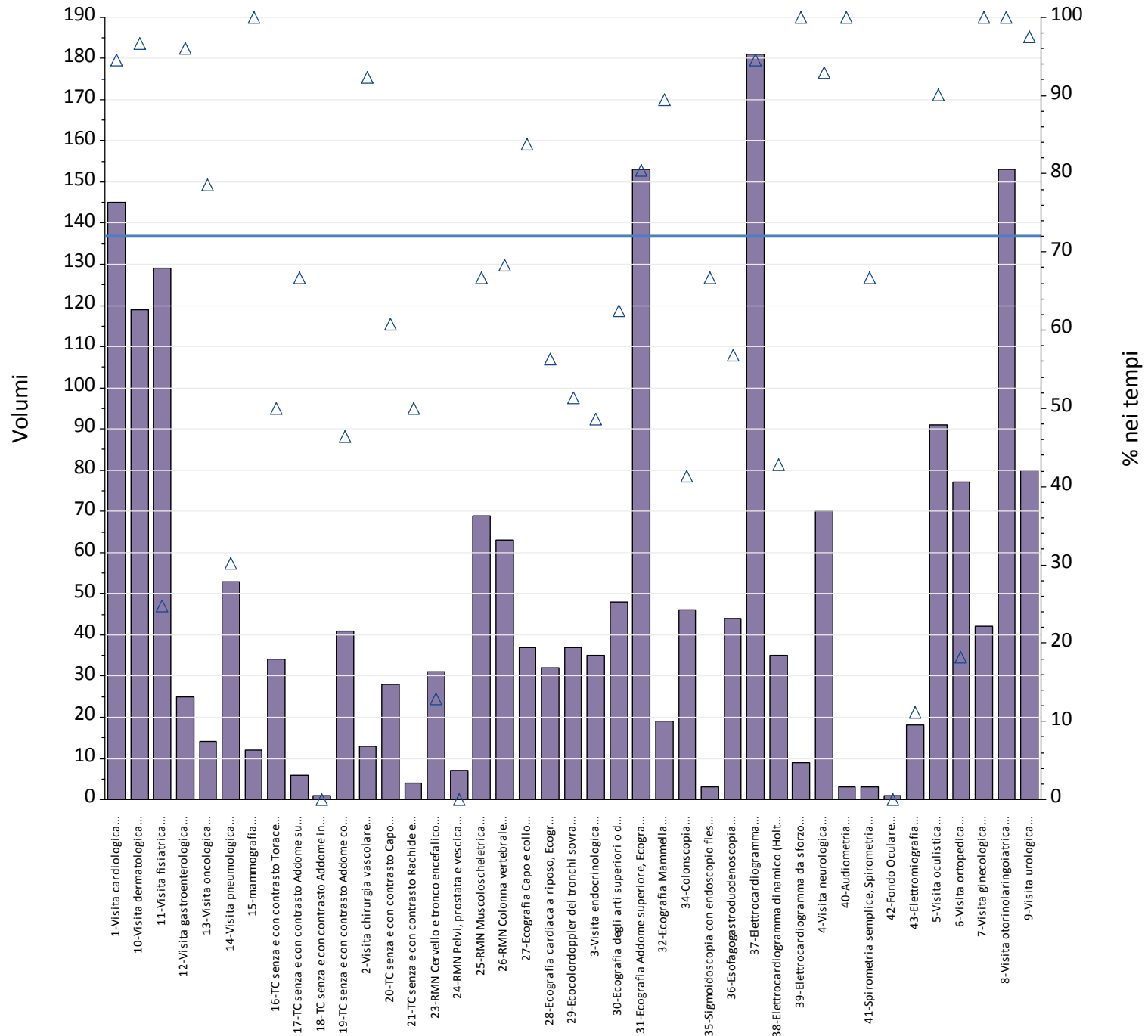
Prestazioni	Totali	% nei tempi	mobilita	mobilita totali	di cui nei tempi
1-Visita cardiologica	129	67%	50	39%	82%
2-Visita chirurgia vascolare	12	58%	12	100%	58%
3-Visita endocrinologica	46	22%	46	100%	22%
4-Visita neurologica	46	30%	23	50%	57%
5-Visita oculistica	193	80%	18	9.3%	67%
6-Visita ortopedica	81	64%	12	15%	42%
7-Visita ginecologica	47	83%	2	4.3%	0%
8-Visita otorinolaringoiatrica	227	98%	22	9.7%	91%
9-Visita urologica	64	30%	8	13%	63%
10-Visita dermatologica	152	53%	26	17%	65%
11-Visita fisiatrica	179	97%	9	5.0%	56%
12-Visita gastroenterologica	38	34%	12	32%	67%
13-Visita oncologica	8	50%	4	50%	25%
14-Visita pneumologica	41	71%	2	4.9%	100%
15-mammografia	57	95%	5	8.8%	80%
16-TC senza e con contrasto Torace	120	98%	6	5.0%	100%
17-TC senza e con contrasto Addome superiore	7	100%	0	.00%	.
18-TC senza e con contrasto Addome inferiore	1	100%	0	.00%	.
19-TC senza e con contrasto Addome completo	114	99%	5	4.4%	100%
20-TC senza e con contrasto Capo	61	100%	4	6.6%	100%
21-TC senza e con contrasto Rachide e speco	9	100%	0	.00%	.
23-RMN Cervello e tronco encefalico	24	58%	7	29%	43%
24-RMN Pelvi, prostata e vescica	5	100%	4	80%	100%
25-RMN Muscoloscheletrica	76	100%	25	33%	100%
26-RMN Colonna vertebrale	69	99%	34	49%	97%
27-Ecografia Capo e collo	63	100%	9	14%	100%
28-Ecografia cardiaca a riposo, Ecografia	106	87%	52	49%	100%
29-Ecocolordoppler dei tronchi sovra aortici	78	99%	6	7.7%	100%
30-Ecografia degli arti superiori o distrettuale,	67	100%	5	7.5%	100%
31-Ecografia Addome superiore, Ecografia	214	99%	22	10%	100%
32-Ecografia Mammella	32	100%	1	3.1%	100%
33-Ecografia Ostetrico - Ginecologica	3	100%	0	.00%	.
34-Colonscopia	44	34%	6	14%	67%
36-Esofagogastroduodenoscopia	67	75%	14	21%	79%
37-Elettrocardiogramma	238	97%	44	18%	98%
38-Elettrocardiogramma dinamico (Holter)	83	99%	8	9.6%	88%
39-Elettrocardiogramma da sforzo	38	100%	3	7.9%	100%
40-Audiometria	15	100%	3	20%	100%
41-Spirometria semplice, Spirometria globale	27	85%	1	3.7%	100%
42-Fondo Oculare	26	100%	1	3.8%	100%
43-Elettromiografia	64	94%	24	38%	88%
Totale complessivo	2.971	85%	535	18%	78%



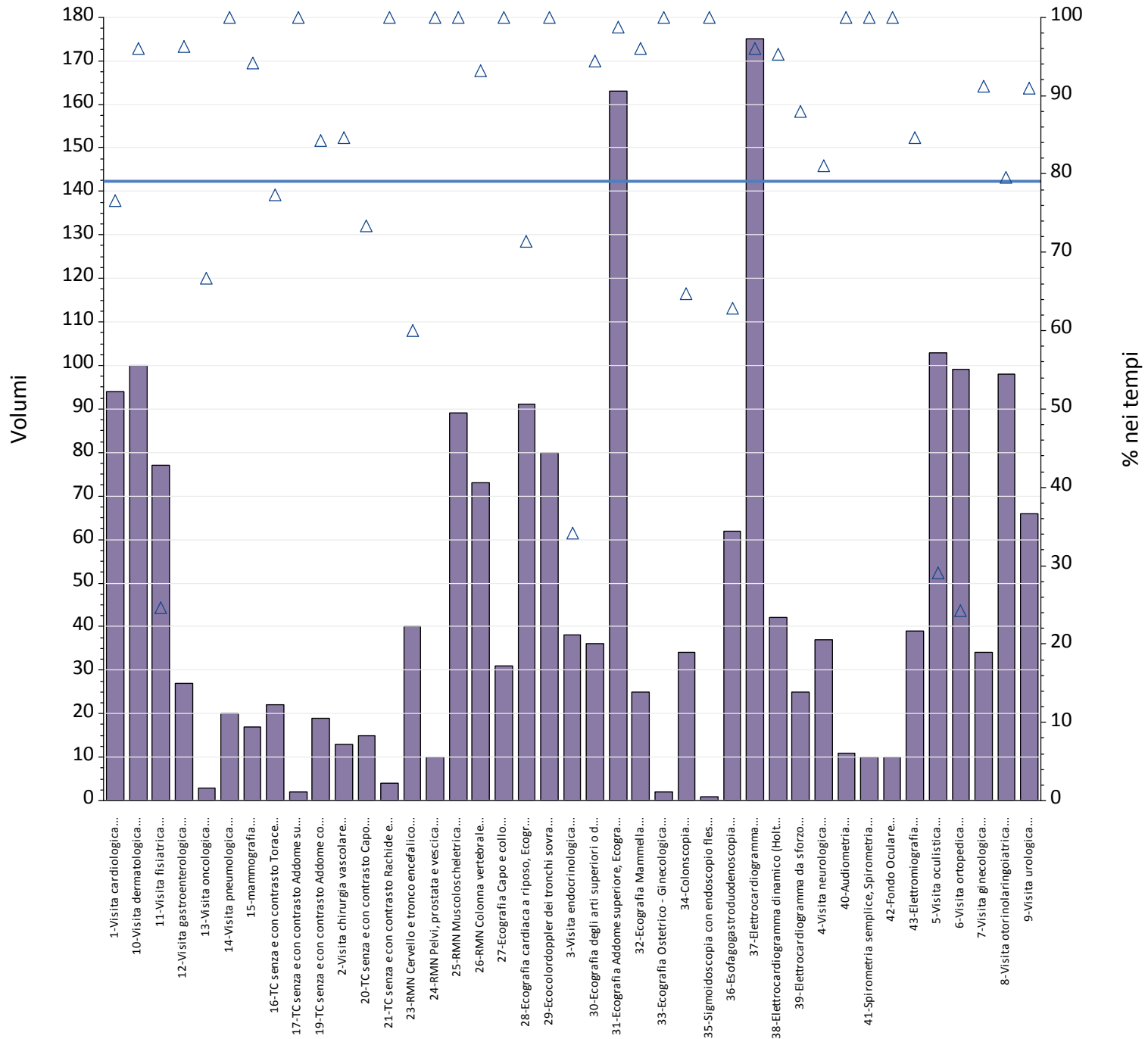
Prestazioni	Totali	% nei tempi	mobilita	mobilita totali	di cui nei tempi
1-Visita cardiologica	85	52%	39	46%	64%
2-Visita chirurgia vascolare	12	83%	9	75%	78%
3-Visita endocrinologica	12	100%	12	100%	100%
4-Visita neurologica	35	37%	30	86%	43%
5-Visita oculistica	51	67%	21	41%	67%
6-Visita ortopedica	91	31%	34	37%	47%
7-Visita ginecologica	15	73%	10	67%	80%
8-Visita otorinolaringoiatrica	89	99%	20	22%	95%
9-Visita urologica	26	73%	12	46%	67%
10-Visita dermatologica	64	94%	20	31%	90%
11-Visita fisiatrica	107	98%	18	17%	89%
12-Visita gastroenterologica	17	65%	8	47%	25%
13-Visita oncologica	6	50%	4	67%	50%
14-Visita pneumologica	19	84%	19	100%	84%
15-mammografia	10	100%	4	40%	100%
16-TC senza e con contrasto Torace	20	70%	6	30%	33%
17-TC senza e con contrasto Addome superiore	2	100%	2	100%	100%
19-TC senza e con contrasto Addome completo	34	59%	8	24%	38%
20-TC senza e con contrasto Capo	16	75%	8	50%	63%
21-TC senza e con contrasto Rachide e speco	6	100%	2	33%	100%
22-TC senza e con contrasto Bacino	2	100%	0	.00%	.
23-RMN Cervello e tronco encefalico	23	26%	23	100%	26%
24-RMN Pelvi, prostata e vescica	4	0%	4	100%	0%
25-RMN Muscoloscheletrica	17	53%	17	100%	53%
26-RMN Colonna vertebrale	22	45%	21	95%	48%
27-Ecografia Capo e collo	22	100%	6	27%	100%
28-Ecografia cardiaca a riposo, Ecografia	7	71%	7	100%	71%
29-Ecocolordoppler dei tronchi sovra aortici	22	73%	7	32%	86%
30-Ecografia degli arti superiori o distrettuale,	22	77%	12	55%	67%
31-Ecografia Addome superiore, Ecografia	108	94%	31	29%	87%
32-Ecografia Mammella	21	81%	6	29%	67%
34-Colonscopia	12	42%	4	33%	50%
35-Sigmoidoscopia con endoscopio flessibile,	1	100%	0	.00%	.
36-Esofagogastroduodenoscopia	42	86%	8	19%	38%
37-Elettrocardiogramma	69	48%	38	55%	63%
38-Elettrocardiogramma dinamico (Holter)	4	25%	4	100%	25%
39-Elettrocardiogramma da sforzo	1	0%	0	.00%	.
40-Audiometria	1	100%	0	.00%	.
41-Spirometria semplice, Spirometria globale	3	100%	3	100%	100%
43-Elettromiografia	16	19%	16	100%	19%
Totale complessivo	1.136	71%	493	43%	63%



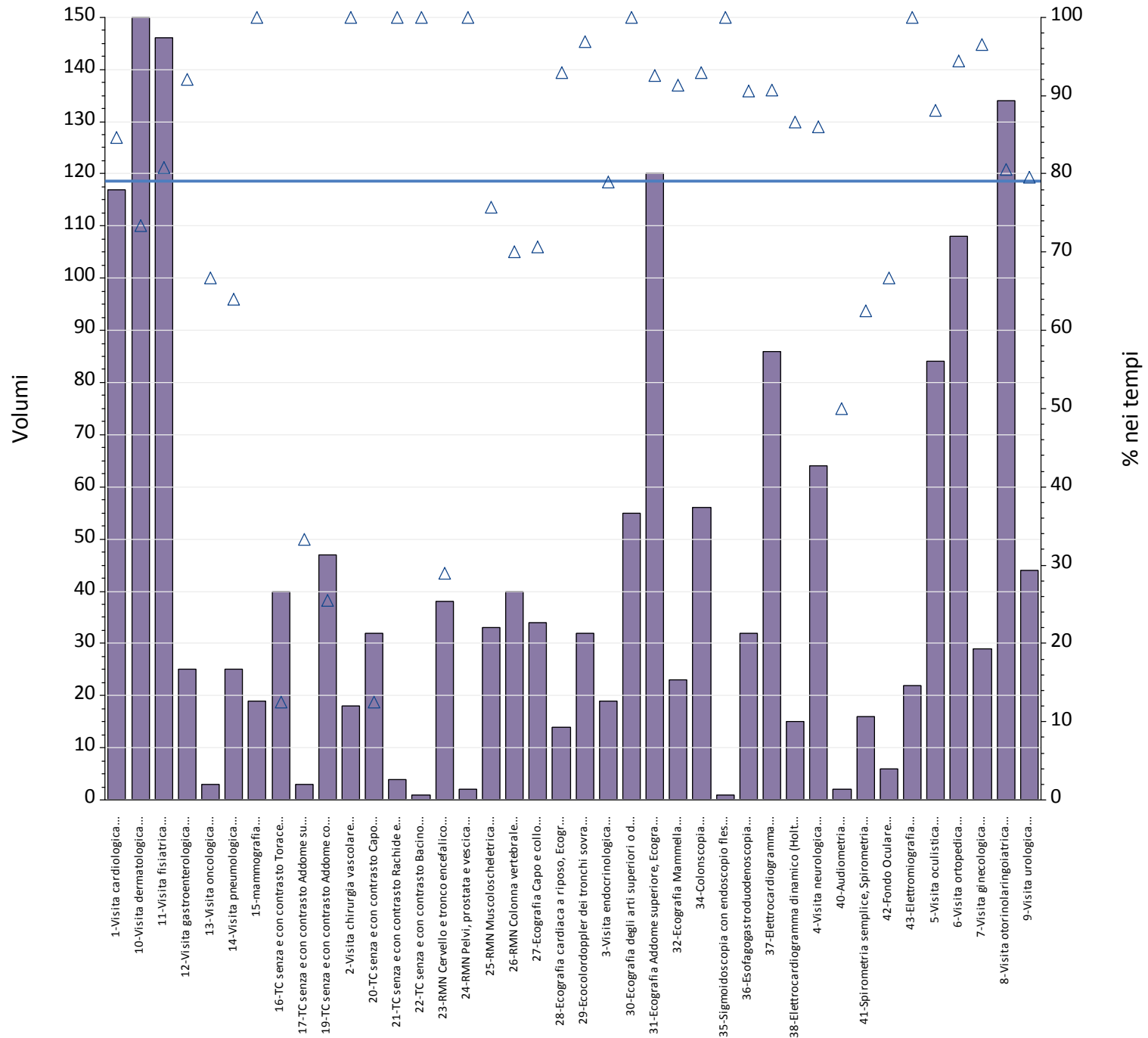
Prestazioni	Totali	% nei tempi	mobilita	mobilita totali	di cui nei tempi
1-Visita cardiologica	71	70%	42	59%	90%
2-Visita chirurgia vascolare	17	94%	6	35%	83%
3-Visita endocrinologica	16	19%	16	100%	19%
4-Visita neurologica	32	25%	32	100%	25%
5-Visita oculistica	95	71%	39	41%	64%
6-Visita ortopedica	70	59%	9	13%	89%
7-Visita ginecologica	14	71%	8	57%	88%
8-Visita otorinolaringoiatrica	76	91%	27	36%	78%
9-Visita urologica	23	48%	8	35%	25%
10-Visita dermatologica	60	60%	25	42%	48%
11-Visita fisiatrica	60	95%	5	8.3%	40%
12-Visita gastroenterologica	23	87%	3	13%	0%
13-Visita oncologica	1	0%	1	100%	0%
14-Visita pneumologica	19	79%	15	79%	73%
15-mammografia	15	73%	2	13%	100%
16-TC senza e con contrasto Torace	25	100%	8	32%	100%
19-TC senza e con contrasto Addome completo	29	100%	9	31%	100%
20-TC senza e con contrasto Capo	11	100%	4	36%	100%
21-TC senza e con contrasto Rachide e speco	1	100%	0	.00%	.
23-RMN Cervello e tronco encefalico	29	31%	27	93%	33%
24-RMN Pelvi, prostata e vescica	0	.	0	.	.
25-RMN Muscoloscheletrica	17	94%	16	94%	100%
26-RMN Colonna vertebrale	52	87%	52	100%	87%
27-Ecografia Capo e collo	41	98%	8	20%	100%
28-Ecografia cardiaca a riposo, Ecografia	17	100%	17	100%	100%
29-Ecocolordoppler dei tronchi sovra aortici	33	88%	18	55%	100%
30-Ecografia degli arti superiori o distrettuale,	31	94%	12	39%	100%
31-Ecografia Addome superiore, Ecografia	89	93%	52	58%	100%
32-Ecografia Mammella	21	95%	5	24%	100%
34-Colonscopia	24	54%	8	33%	25%
35-Sigmoidoscopia con endoscopio flessibile,	1	0%	1	100%	0%
36-Esofagogastroduodenoscopia	63	90%	12	19%	50%
37-Elettrocardiogramma	94	99%	46	49%	98%
38-Elettrocardiogramma dinamico (Holter)	10	100%	10	100%	100%
39-Elettrocardiogramma da sforzo	2	100%	2	100%	100%
40-Audiometria	8	88%	6	75%	83%
41-Spirometria semplice, Spirometria globale	5	100%	5	100%	100%
42-Fondo Oculare	1	100%	1	100%	100%
43-Elettromiografia	18	39%	18	100%	39%
Totale complessivo	1.214	79%	575	47%	75%



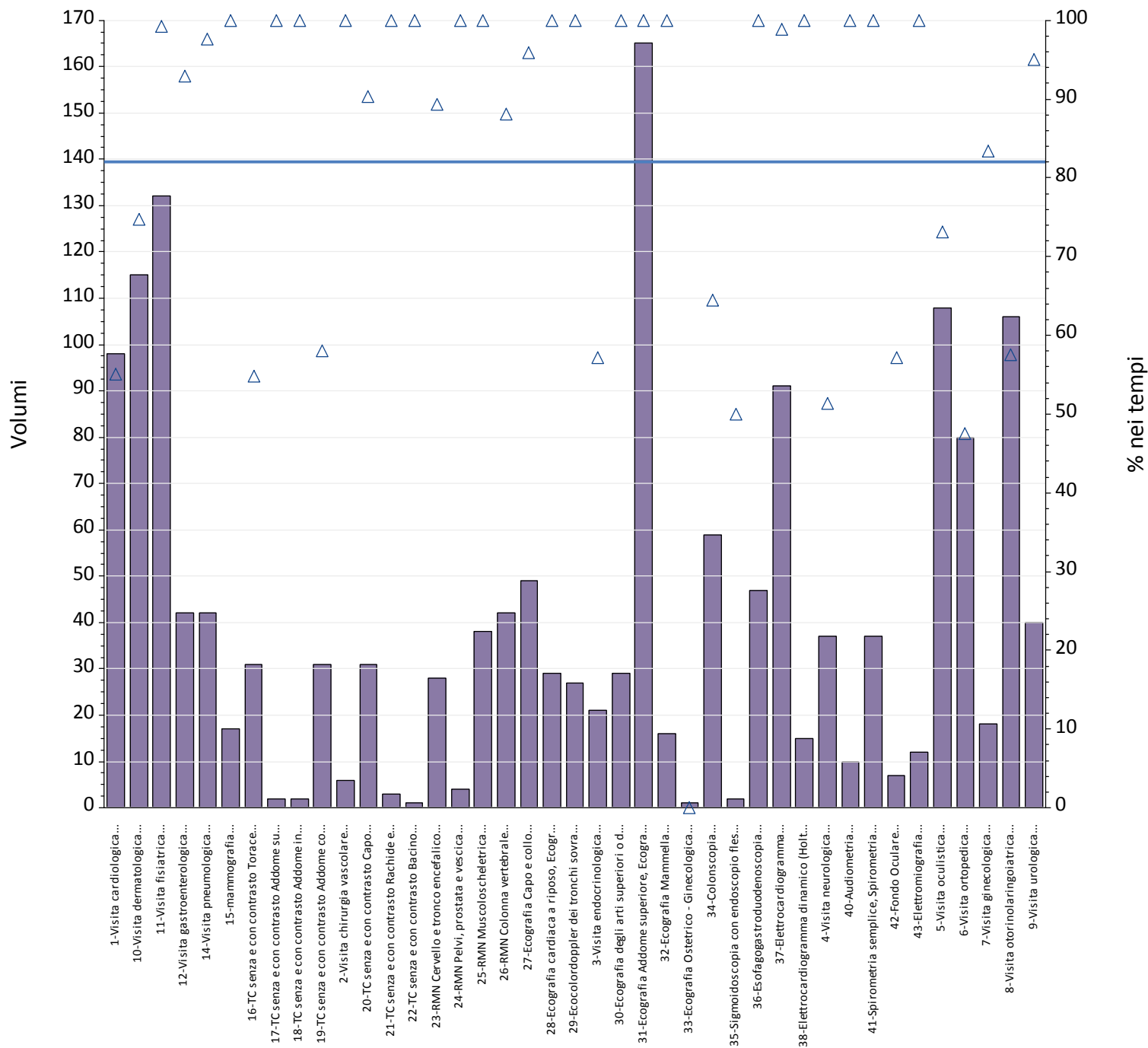
Prestazioni	Totali	% nei tempi	mobilita	mobilita totali	di cui nei tempi
1-Visita cardiologica	145	94%	0	.00%	.
2-Visita chirurgia vascolare	13	92%	2	15%	50%
3-Visita endocrinologica	35	49%	0	.00%	.
4-Visita neurologica	70	93%	3	4.3%	33%
5-Visita oculistica	91	90%	4	4.4%	50%
6-Visita ortopedica	77	18%	4	5.2%	0%
7-Visita ginecologica	42	100%	5	12%	100%
8-Visita otorinolaringoiatrica	153	100%	1	.65%	100%
9-Visita urologica	80	98%	0	.00%	.
10-Visita dermatologica	119	97%	3	2.5%	67%
11-Visita fisiatrica	129	25%	6	4.7%	100%
12-Visita gastroenterologica	25	96%	9	36%	89%
13-Visita oncologica	14	79%	14	100%	79%
14-Visita pneumologica	53	30%	3	5.7%	33%
15-mammografia	12	100%	0	.00%	.
16-TC senza e con contrasto Torace	34	50%	1	2.9%	100%
17-TC senza e con contrasto Addome superiore	6	67%	0	.00%	.
18-TC senza e con contrasto Addome inferiore	1	0%	0	.00%	.
19-TC senza e con contrasto Addome completo	41	46%	0	.00%	.
20-TC senza e con contrasto Capo	28	61%	0	.00%	.
21-TC senza e con contrasto Rachide e speco	4	50%	0	.00%	.
23-RMN Cervello e tronco encefalico	31	13%	3	9.7%	33%
24-RMN Pelvi, prostata e vescica	7	0%	0	.00%	.
25-RMN Muscoloscheletrica	69	67%	3	4.3%	67%
26-RMN Colonna vertebrale	63	68%	4	6.3%	50%
27-Ecografia Capo e collo	37	84%	2	5.4%	100%
28-Ecografia cardiaca a riposo, Ecografia	32	56%	2	6.3%	100%
29-Ecocolordoppler dei tronchi sovra aortici	37	51%	2	5.4%	100%
30-Ecografia degli arti superiori o distrettuale,	48	63%	1	2.1%	100%
31-Ecografia Addome superiore, Ecografia	153	80%	4	2.6%	75%
32-Ecografia Mammella	19	89%	0	.00%	.
34-Colonscopia	46	41%	12	26%	33%
35-Sigmoidoscopia con endoscopio flessibile,	3	67%	0	.00%	.
36-Esofagogastroduodenoscopia	44	57%	8	18%	88%
37-Elettrocardiogramma	181	94%	0	.00%	.
38-Elettrocardiogramma dinamico (Holter)	35	43%	1	2.9%	100%
39-Elettrocardiogramma da sforzo	9	100%	0	.00%	.
40-Audiometria	3	100%	0	.00%	.
41-Spirometria semplice, Spirometria globale	3	67%	1	33%	100%
42-Fondo Oculare	1	0%	0	.00%	.
43-Elettromiografia	18	11%	3	17%	33%
Totale complessivo	2.011	72%	101	5.0%	67%



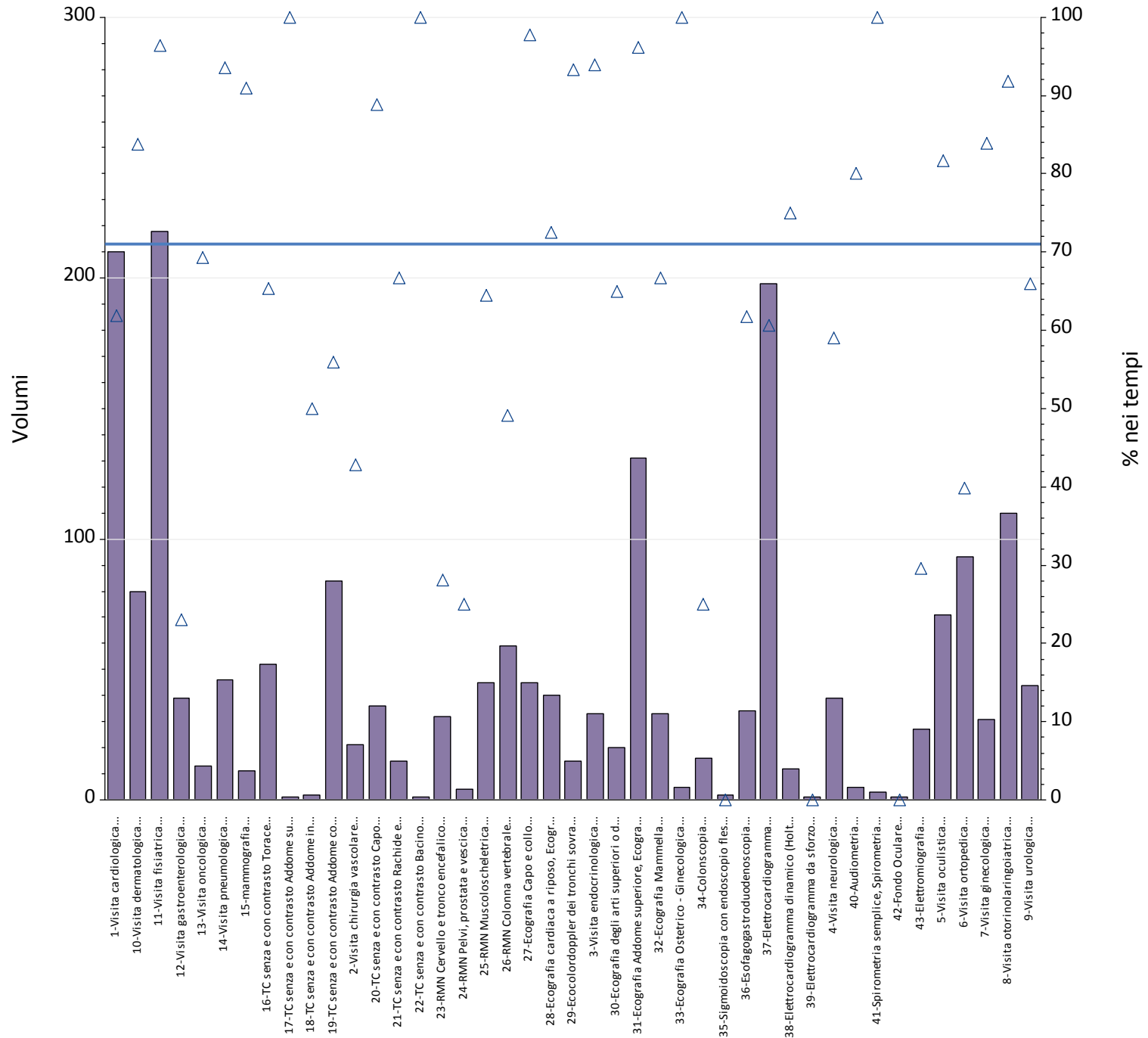
Prestazioni	Totali	% nei tempi	mobilita	mobilita totali	di cui nei tempi
1-Visita cardiologica	94	77%	2	2.1%	50%
2-Visita chirurgia vascolare	13	85%	0	.00%	.
3-Visita endocrinologica	38	34%	4	11%	25%
4-Visita neurologica	37	81%	2	5.4%	50%
5-Visita oculistica	103	29%	4	3.9%	75%
6-Visita ortopedica	99	24%	9	9.1%	56%
7-Visita ginecologica	34	91%	3	8.8%	100%
8-Visita otorinolaringoiatrica	98	80%	2	2.0%	100%
9-Visita urologica	66	91%	1	1.5%	100%
10-Visita dermatologica	100	96%	1	1.0%	100%
11-Visita fisiatrica	77	25%	5	6.5%	80%
12-Visita gastroenterologica	27	96%	11	41%	91%
13-Visita oncologica	3	67%	3	100%	67%
14-Visita pneumologica	20	100%	1	5.0%	100%
15-mammografia	17	94%	1	5.9%	100%
16-TC senza e con contrasto Torace	22	77%	8	36%	88%
17-TC senza e con contrasto Addome superiore	2	100%	1	50%	100%
19-TC senza e con contrasto Addome completo	19	84%	8	42%	100%
20-TC senza e con contrasto Capo	15	73%	5	33%	100%
21-TC senza e con contrasto Rachide e speco	4	100%	1	25%	100%
23-RMN Cervello e tronco encefalico	40	60%	3	7.5%	67%
24-RMN Pelvi, prostata e vescica	10	100%	2	20%	100%
25-RMN Muscoloscheletrica	89	100%	9	10%	100%
26-RMN Colonna vertebrale	73	93%	4	5.5%	50%
27-Ecografia Capo e collo	31	100%	1	3.2%	100%
28-Ecografia cardiaca a riposo, Ecografia	91	71%	1	1.1%	100%
29-Ecocolordoppler dei tronchi sovra aortici	80	100%	1	1.3%	100%
30-Ecografia degli arti superiori o distrettuale,	36	94%	4	11%	100%
31-Ecografia Addome superiore, Ecografia	163	99%	6	3.7%	83%
32-Ecografia Mammella	25	96%	5	20%	100%
33-Ecografia Ostetrico - Ginecologica	2	100%	0	.00%	.
34-Colonscopia	34	65%	14	41%	50%
35-Sigmoidoscopia con endoscopio flessibile,	1	100%	0	.00%	.
36-Esofagogastroduodenoscopia	62	63%	9	15%	100%
37-Elettrocardiogramma	175	96%	0	.00%	.
38-Elettrocardiogramma dinamico (Holter)	42	95%	3	7.1%	67%
39-Elettrocardiogramma da sforzo	25	88%	1	4.0%	100%
40-Audiometria	11	100%	0	.00%	.
41-Spirometria semplice, Spirometria globale	10	100%	0	.00%	.
42-Fondo Oculare	10	100%	0	.00%	.
43-Elettromiografia	39	85%	0	.00%	.
Totale complessivo	1.937	79%	135	7.0%	81%



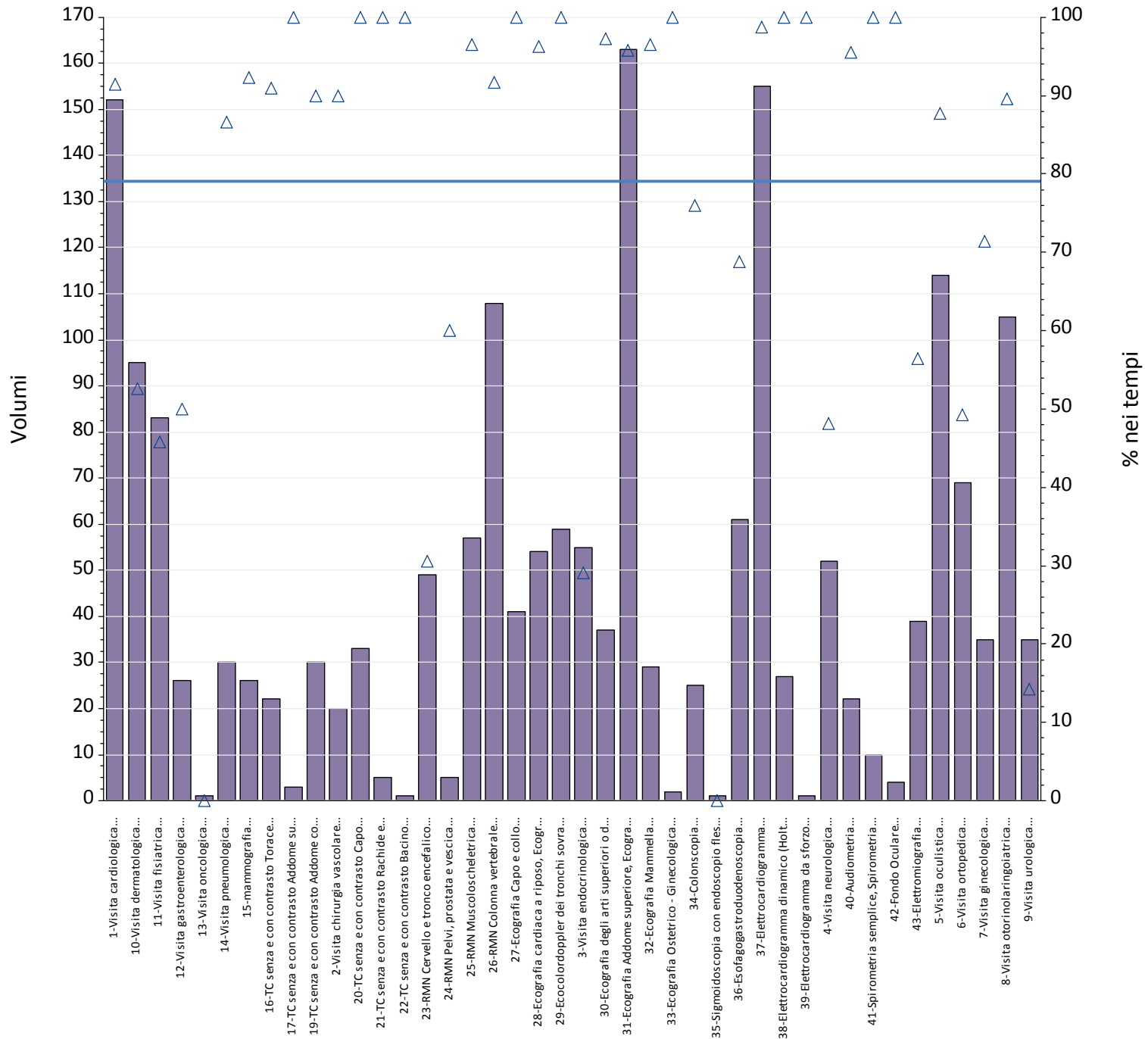
Prestazioni	Totali	% nei tempi	mobilita	mobilita totali	di cui nei tempi
1-Visita cardiologica	117	85%	5	4.3%	80%
2-Visita chirurgia vascolare	18	100%	0	.00%	.
3-Visita endocrinologica	19	79%	1	5.3%	100%
4-Visita neurologica	64	86%	2	3.1%	50%
5-Visita oculistica	84	88%	10	12%	50%
6-Visita ortopedica	108	94%	8	7.4%	38%
7-Visita ginecologica	29	97%	25	86%	96%
8-Visita otorinolaringoiatrica	134	81%	7	5.2%	43%
9-Visita urologica	44	80%	1	2.3%	0%
10-Visita dermatologica	150	73%	5	3.3%	80%
11-Visita fisiatrica	146	81%	5	3.4%	80%
12-Visita gastroenterologica	25	92%	2	8.0%	50%
13-Visita oncologica	3	67%	2	67%	100%
14-Visita pneumologica	25	64%	1	4.0%	100%
15-mammografia	19	100%	0	.00%	.
16-TC senza e con contrasto Torace	40	13%	3	7.5%	33%
17-TC senza e con contrasto Addome superiore	3	33%	0	.00%	.
19-TC senza e con contrasto Addome completo	47	26%	2	4.3%	0%
20-TC senza e con contrasto Capo	32	13%	1	3.1%	0%
21-TC senza e con contrasto Rachide e speco	4	100%	0	.00%	.
22-TC senza e con contrasto Bacino	1	100%	0	.00%	.
23-RMN Cervello e tronco encefalico	38	29%	2	5.3%	100%
24-RMN Pelvi, prostata e vescica	2	100%	0	.00%	.
25-RMN Muscoloscheletrica	33	76%	0	.00%	.
26-RMN Colonna vertebrale	40	70%	0	.00%	.
27-Ecografia Capo e collo	34	71%	1	2.9%	100%
28-Ecografia cardiaca a riposo, Ecografia	14	93%	4	29%	75%
29-Ecocolordoppler dei tronchi sovra aortici	32	97%	0	.00%	.
30-Ecografia degli arti superiori o distrettuale,	55	100%	0	.00%	.
31-Ecografia Addome superiore, Ecografia	120	93%	3	2.5%	67%
32-Ecografia Mammella	23	91%	0	.00%	.
34-Colonscopia	56	93%	1	1.8%	0%
35-Sigmoidoscopia con endoscopio flessibile,	1	100%	0	.00%	.
36-Esofagogastroduodenoscopia	32	91%	2	6.3%	100%
37-Elettrocardiogramma	86	91%	2	2.3%	50%
38-Elettrocardiogramma dinamico (Holter)	15	87%	0	.00%	.
40-Audiometria	2	50%	0	.00%	.
41-Spirometria semplice, Spirometria globale	16	63%	1	6.3%	100%
42-Fondo Oculare	6	67%	0	.00%	.
43-Elettromiografia	22	100%	0	.00%	.
Totale complessivo	1.739	79%	96	5.5%	69%



Prestazioni	Totali	% nei tempi	mobilita	mobilita totali	di cui nei tempi
1-Visita cardiologica	98	55%	5	5.1%	80%
2-Visita chirurgia vascolare	6	100%	0	.00%	.
3-Visita endocrinologica	21	57%	5	24%	20%
4-Visita neurologica	37	51%	3	8.1%	100%
5-Visita oculistica	108	73%	31	29%	68%
6-Visita ortopedica	80	48%	18	23%	56%
7-Visita ginecologica	18	83%	14	78%	79%
8-Visita otorinolaringoiatrica	106	58%	26	25%	92%
9-Visita urologica	40	95%	1	2.5%	100%
10-Visita dermatologica	115	75%	10	8.7%	100%
11-Visita fisiatrica	132	99%	0	.00%	.
12-Visita gastroenterologica	42	93%	6	14%	83%
14-Visita pneumologica	42	98%	0	.00%	.
15-mammografia	17	100%	0	.00%	.
16-TC senza e con contrasto Torace	31	55%	1	3.2%	100%
17-TC senza e con contrasto Addome superiore	2	100%	0	.00%	.
18-TC senza e con contrasto Addome inferiore	2	100%	0	.00%	.
19-TC senza e con contrasto Addome completo	31	58%	2	6.5%	100%
20-TC senza e con contrasto Capo	31	90%	1	3.2%	100%
21-TC senza e con contrasto Rachide e speco	3	100%	0	.00%	.
22-TC senza e con contrasto Bacino	1	100%	0	.00%	.
23-RMN Cervello e tronco encefalico	28	89%	2	7.1%	50%
24-RMN Pelvi, prostata e vescica	4	100%	0	.00%	.
25-RMN Muscoloscheletrica	38	100%	1	2.6%	100%
26-RMN Colonna vertebrale	42	88%	1	2.4%	0%
27-Ecografia Capo e collo	49	96%	2	4.1%	100%
28-Ecografia cardiaca a riposo, Ecografia	29	100%	3	10%	100%
29-Ecocolordoppler dei tronchi sovra aortici	27	100%	0	.00%	.
30-Ecografia degli arti superiori o distrettuale,	29	100%	0	.00%	.
31-Ecografia Addome superiore, Ecografia	165	100%	9	5.5%	100%
32-Ecografia Mammella	16	100%	0	.00%	.
33-Ecografia Ostetrico - Ginecologica	1	0%	1	100%	0%
34-Colonscopia	59	64%	1	1.7%	0%
35-Sigmoidoscopia con endoscopio flessibile,	2	50%	0	.00%	.
36-Esofagogastroduodenoscopia	47	100%	1	2.1%	100%
37-Elettrocardiogramma	91	99%	8	8.8%	100%
38-Elettrocardiogramma dinamico (Holter)	15	100%	0	.00%	.
40-Audiometria	10	100%	0	.00%	.
41-Spirometria semplice, Spirometria globale	37	100%	0	.00%	.
42-Fondo Oculare	7	57%	0	.00%	.
43-Elettromiografia	12	100%	0	.00%	.
Totale complessivo	1.671	82%	152	9.1%	78%



Prestazioni	Totali	% nei tempi	mobilita	mobilita totali	di cui nei tempi
1-Visita cardiologica	210	62%	11	5.2%	45%
2-Visita chirurgia vascolare	21	43%	4	19%	50%
3-Visita endocrinologica	33	94%	1	3.0%	0%
4-Visita neurologica	39	59%	2	5.1%	100%
5-Visita oculistica	71	82%	6	8.5%	83%
6-Visita ortopedica	93	40%	25	27%	52%
7-Visita ginecologica	31	84%	9	29%	89%
8-Visita otorinolaringoiatrica	110	92%	15	14%	93%
9-Visita urologica	44	66%	2	4.5%	100%
10-Visita dermatologica	80	84%	7	8.8%	100%
11-Visita fisiatrica	218	96%	9	4.1%	89%
12-Visita gastroenterologica	39	23%	7	18%	29%
13-Visita oncologica	13	69%	1	7.7%	0%
14-Visita pneumologica	46	93%	2	4.3%	100%
15-mammografia	11	91%	0	.00%	.
16-TC senza e con contrasto Torace	52	65%	11	21%	73%
17-TC senza e con contrasto Addome superiore	1	100%	1	100%	100%
18-TC senza e con contrasto Addome inferiore	2	50%	0	.00%	.
19-TC senza e con contrasto Addome completo	84	56%	19	23%	68%
20-TC senza e con contrasto Capo	36	89%	3	8.3%	100%
21-TC senza e con contrasto Rachide e speco	15	67%	1	6.7%	100%
22-TC senza e con contrasto Bacino	1	100%	0	.00%	.
23-RMN Cervello e tronco encefalico	32	28%	2	6.3%	50%
24-RMN Pelvi, prostata e vescica	4	25%	1	25%	0%
25-RMN Muscoloscheletrica	45	64%	6	13%	50%
26-RMN Colonna vertebrale	59	49%	2	3.4%	50%
27-Ecografia Capo e collo	45	98%	2	4.4%	100%
28-Ecografia cardiaca a riposo, Ecografia	40	73%	3	7.5%	0%
29-Ecocolordoppler dei tronchi sovra aortici	15	93%	1	6.7%	0%
30-Ecografia degli arti superiori o distrettuale,	20	65%	2	10%	50%
31-Ecografia Addome superiore, Ecografia	131	96%	11	8.4%	100%
32-Ecografia Mammella	33	67%	9	27%	100%
33-Ecografia Ostetrico - Ginecologica	5	100%	3	60%	100%
34-Colonscopia	16	25%	3	19%	100%
35-Sigmoidoscopia con endoscopio flessibile,	2	0%	1	50%	0%
36-Esofagogastroduodenoscopia	34	62%	16	47%	94%
37-Elettrocardiogramma	198	61%	8	4.0%	25%
38-Elettrocardiogramma dinamico (Holter)	12	75%	1	8.3%	0%
39-Elettrocardiogramma da sforzo	1	0%	0	.00%	.
40-Audiometria	5	80%	2	40%	50%
41-Spirometria semplice, Spirometria globale	3	100%	1	33%	100%
42-Fondo Oculare	1	0%	0	.00%	.
43-Elettromiografia	27	30%	1	3.7%	100%
Totale complessivo	1.978	71%	211	11%	71%



Prestazioni	Totali	% nei tempi	mobilita	mobilita totali	di cui nei tempi
1-Visita cardiologica	152	91%	6	3.9%	50%
2-Visita chirurgia vascolare	20	90%	0	.00%	.
3-Visita endocrinologica	55	29%	1	1.8%	100%
4-Visita neurologica	52	48%	2	3.8%	100%
5-Visita oculistica	114	88%	10	8.8%	100%
6-Visita ortopedica	69	49%	25	36%	64%
7-Visita ginecologica	35	71%	3	8.6%	100%
8-Visita otorinolaringoiatrica	105	90%	18	17%	94%
9-Visita urologica	35	14%	1	2.9%	100%
10-Visita dermatologica	95	53%	12	13%	92%
11-Visita fisiatrica	83	46%	14	17%	100%
12-Visita gastroenterologica	26	50%	12	46%	92%
13-Visita oncologica	1	0%	1	100%	0%
14-Visita pneumologica	30	87%	1	3.3%	100%
15-mammografia	26	92%	1	3.8%	100%
16-TC senza e con contrasto Torace	22	91%	5	23%	100%
17-TC senza e con contrasto Addome superiore	3	100%	2	67%	100%
19-TC senza e con contrasto Addome completo	30	90%	9	30%	100%
20-TC senza e con contrasto Capo	33	100%	4	12%	100%
21-TC senza e con contrasto Rachide e speco	5	100%	0	.00%	.
22-TC senza e con contrasto Bacino	1	100%	0	.00%	.
23-RMN Cervello e tronco encefalico	49	31%	9	18%	89%
24-RMN Pelvi, prostata e vescica	5	60%	1	20%	100%
25-RMN Muscoloscheletrica	57	96%	5	8.8%	100%
26-RMN Colonna vertebrale	108	92%	7	6.5%	71%
27-Ecografia Capo e collo	41	100%	3	7.3%	100%
28-Ecografia cardiaca a riposo, Ecografia	54	96%	2	3.7%	100%
29-Ecocolordoppler dei tronchi sovra aortici	59	100%	2	3.4%	100%
30-Ecografia degli arti superiori o distrettuale,	37	97%	4	11%	100%
31-Ecografia Addome superiore, Ecografia	163	96%	12	7.4%	83%
32-Ecografia Mammella	29	97%	2	6.9%	100%
33-Ecografia Ostetrico - Ginecologica	2	100%	1	50%	100%
34-Colonscopia	25	76%	8	32%	88%
35-Sigmoidoscopia con endoscopio flessibile,	1	0%	0	.00%	.
36-Esofagogastroduodenoscopia	61	69%	30	49%	93%
37-Elettrocardiogramma	155	99%	9	5.8%	100%
38-Elettrocardiogramma dinamico (Holter)	27	100%	1	3.7%	100%
39-Elettrocardiogramma da sforzo	1	100%	0	.00%	.
40-Audiometria	22	95%	2	9.1%	100%
41-Spirometria semplice, Spirometria globale	10	100%	0	.00%	.
42-Fondo Oculare	4	100%	0	.00%	.
43-Elettromiografia	39	56%	8	21%	100%
Totale complessivo	1.941	79%	233	12%	90%