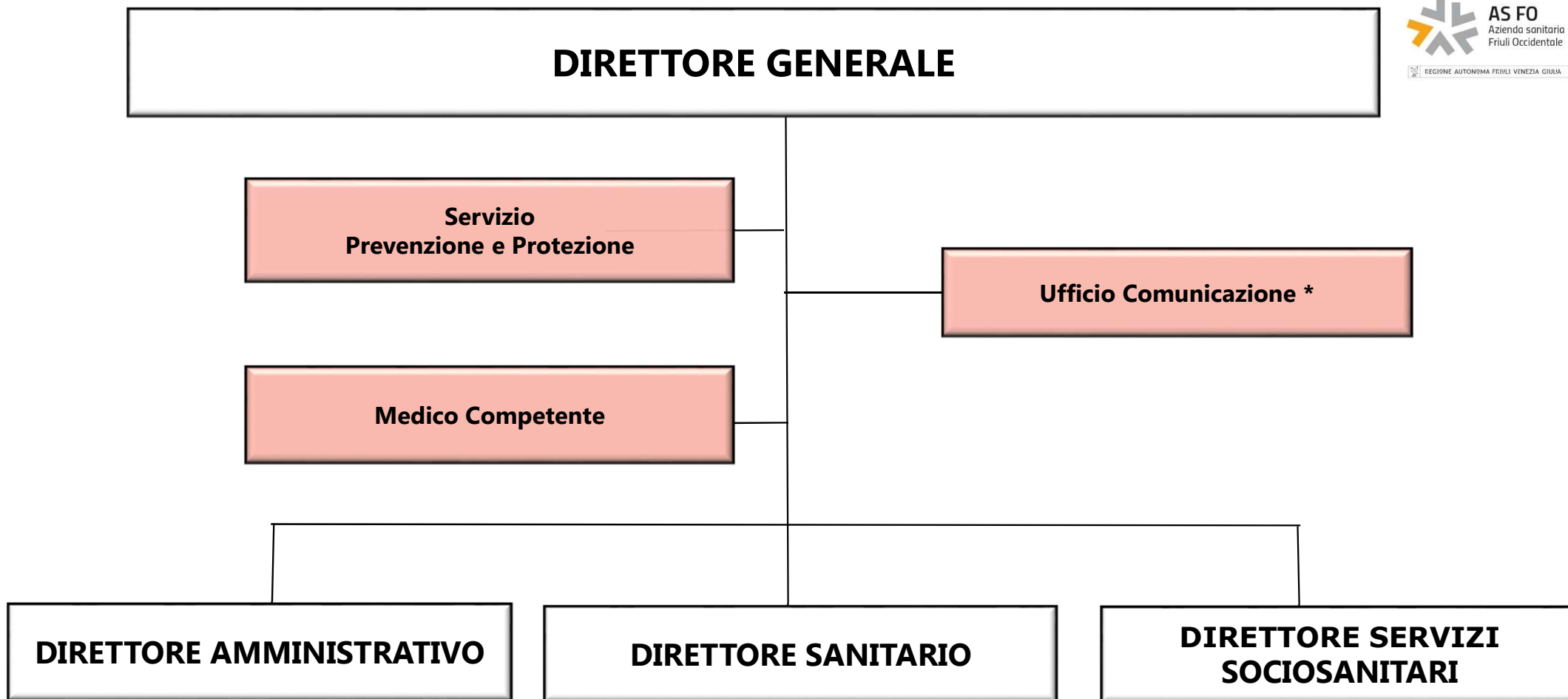


ATTO AZIENDALE

Azienda Sanitaria Friuli Occidentale

Allegato A _ Organigramma Aziendale



* L'Ufficio Comunicazione svolge e assorbe le funzioni di Ufficio relazioni con il Pubblico, Ufficio Stampa, Comunicazione Web e Marketing Aziendale

DIRETTORE SANITARIO

SC Assistenza Farmaceutica

SS Gestione della convenzione con le
farmacie territoriali

Ufficio Qualità e Accreditamento **

Ufficio Infermieristico Aziendale

Dipartimento
Direzione Rete Ospedaliera

Dipartimento
Dipendenze e Salute
Mentale

Dipartimento
Assistenza Territoriale

Dipartimento
di Prevenzione

Dipartimento
Emergenza e Cure
Intensive

Dipartimento
Cardio-Neuro-Toracico e
Nefrologico

Dipartimento
Materno-Infantile

Dipartimento
Chirurgia Generale

Dipartimento
Chirurgia Specialistica

Dipartimento
Ortopedico Riabilitativo

Dipartimento
Medicina Interna e
Specialistica

Dipartimento
Medicina Trasfusionale

Dipartimento
Medicina di Laboratorio e
Diagnostica per Immagini

- * Dipartimenti con afferenza funzionale al Direttore dei Servizi Sociosanitari
- ** L'Ufficio espleta la funzione di Rischio Clinico

DIRETTORE DEI SERVIZI SOCIO SANITARI

SC Gestione Assistenza Sociosanitaria alle persone
con Disabilità

SS Disturbi dello Sviluppo intellettuale

SS Integrazione Sociosanitaria

DIRETTORE AMMINISTRATIVO

DIPARTIMENTO AMMINISTRATIVO

SC Affari Generali e Legali

SC Programmazione e Controllo

SC Gestione Risorse Umane

SC Approvvigionamenti e
Gestione contratti Beni e Servizi

SC Politiche del Personale e Medicina
Convenzionata

SC Gestione Economico Finanziaria
e Fiscale

SSD Formazione

SSD Gestione Amministrativa
dei Presidi Ospedalieri

DIRETTORE AMMINISTRATIVO

DIPARTIMENTO TECNICO

SC Area Ospedaliera Pordenone

SC Manutenzione patrimonio edilizio
Strutture territoriali

SC Manutenzione patrimonio edilizio
PPOO San Vito e Spilimbergo

SSD Gestione attività tecniche e patrimonio
immobiliare

SC Innovazione Tecnologie, Processi e ICT

SC Ingegneria Clinica

SSD Sistema Informativo e Informatico

DIPARTIMENTO DIREZIONE RETE OSPEDALIERA

SC Direzione Medica Ospedaliera
Pordenone

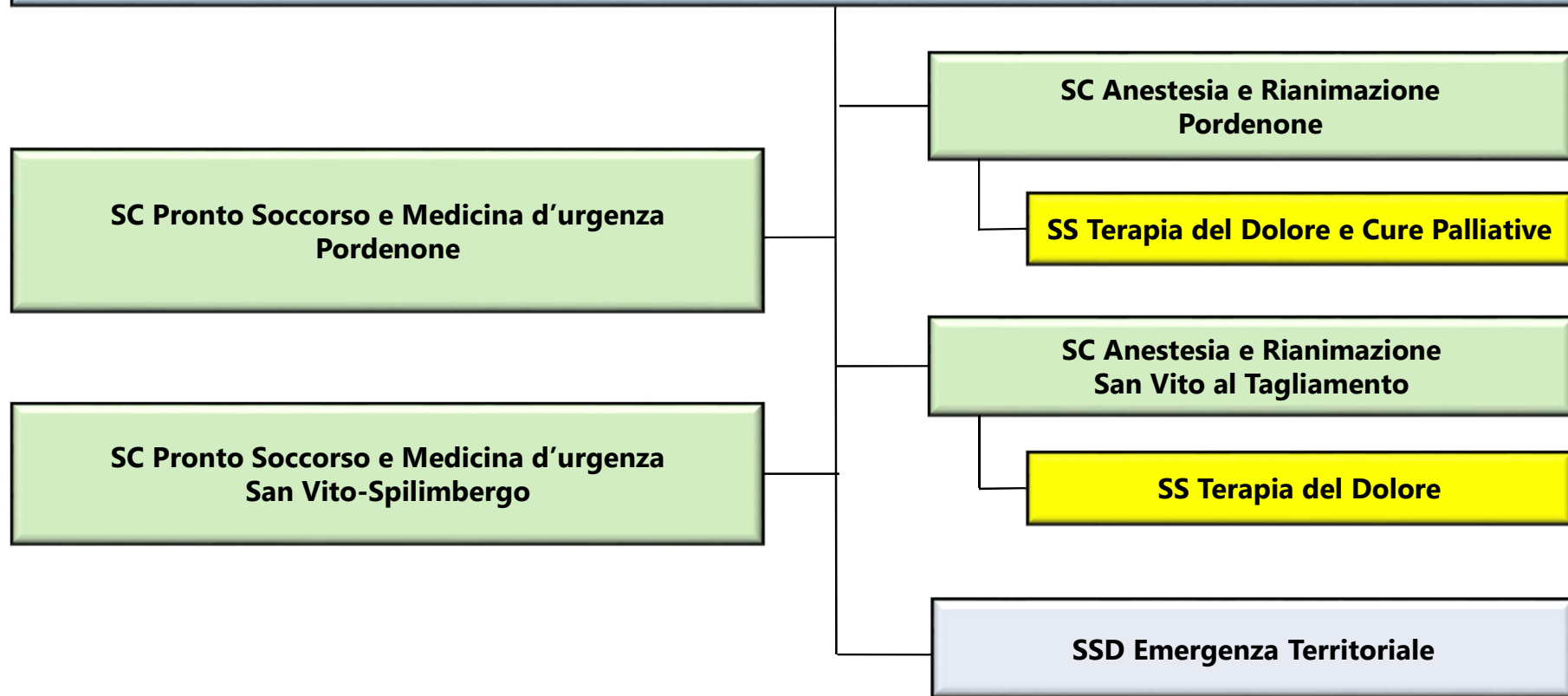
SC Gestione Operativa
Prestazioni Sanitarie

SSD Organizzazione dei
Blocchi Operatori Aziendali

SC Direzione Medica Ospedaliera
San Vito-Spilimbergo

SC Direzione Assistenza infermieristica e
ostetrica Ospedaliera

DIPARTIMENTO EMERGENZA E CURE INTENSIVE



**SC Pronto Soccorso e Medicina d'urgenza
Pordenone**

**SC Pronto Soccorso e Medicina d'urgenza
San Vito-Spilimbergo**

**SC Anestesia e Rianimazione
Pordenone**

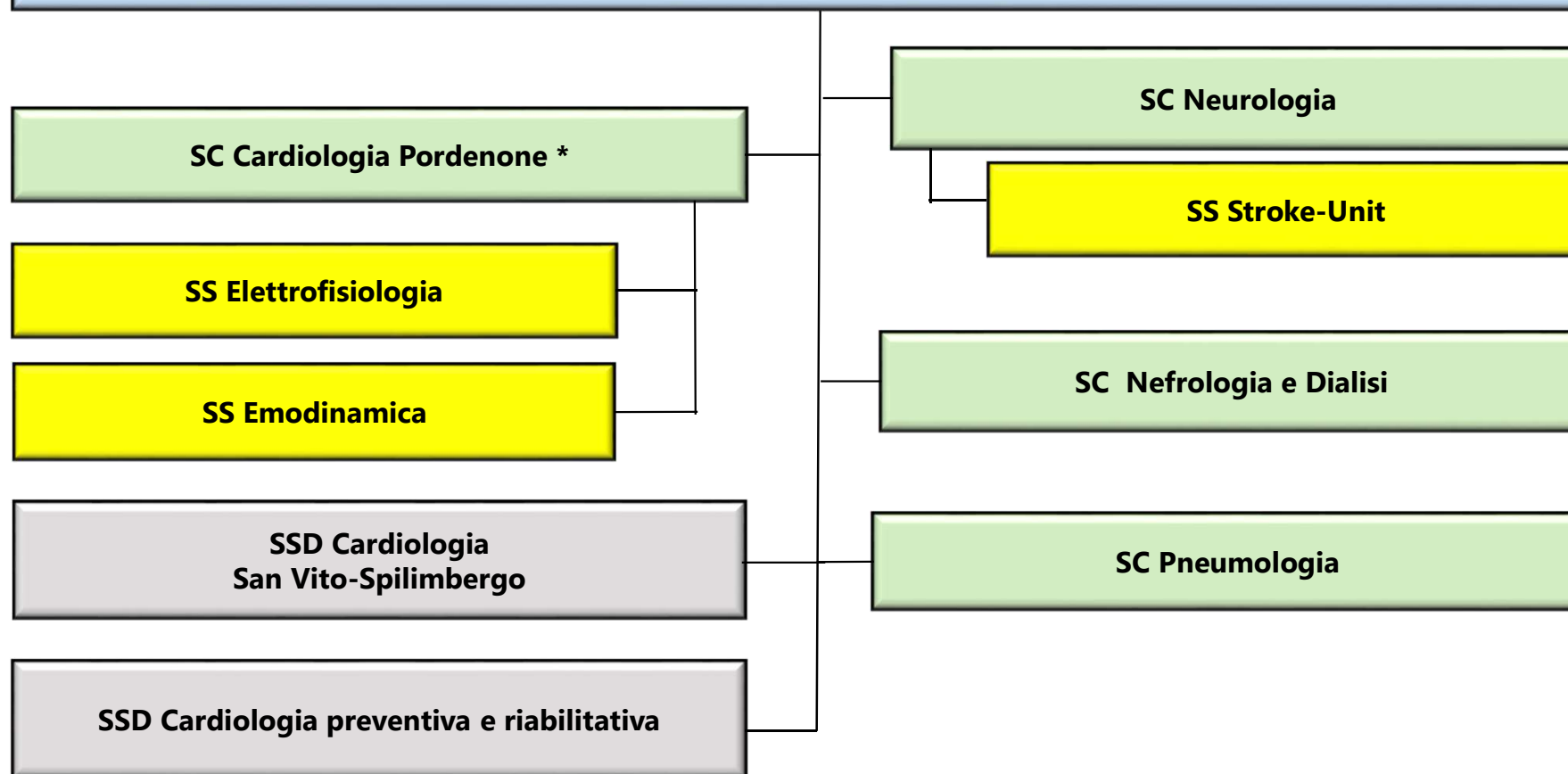
SS Terapia del Dolore e Cure Palliative

**SC Anestesia e Rianimazione
San Vito al Tagliamento**

SS Terapia del Dolore

SSD Emergenza Territoriale

DIPARTIMENTO CARDIO-NEURO-TORACICO E NEFROLOGICO



* La funzione di Unità Terapia Intensiva Cardiologia afferisce alla SC Cardiologia Pordenone

DIPARTIMENTO MATERNO INFANTILE

SC Pediatria e Neonatologia

SS Neonatologia

SS Pronto Soccorso Pediatrico

SSD Pediatria San Vito al Tagliamento

SSD Assistenza Pediatrica Domiciliare

SC Ostetricia e Ginecologia Pordenone

**SC Ostetricia e Ginecologia San Vito-
Spilimbergo**

SSD Procreazione Medicalmente Assistita

DIPARTIMENTO CHIRURGIA GENERALE

SC Chirurgia Generale
Pordenone

SC Chirurgia Generale
San Vito al Tagliamento

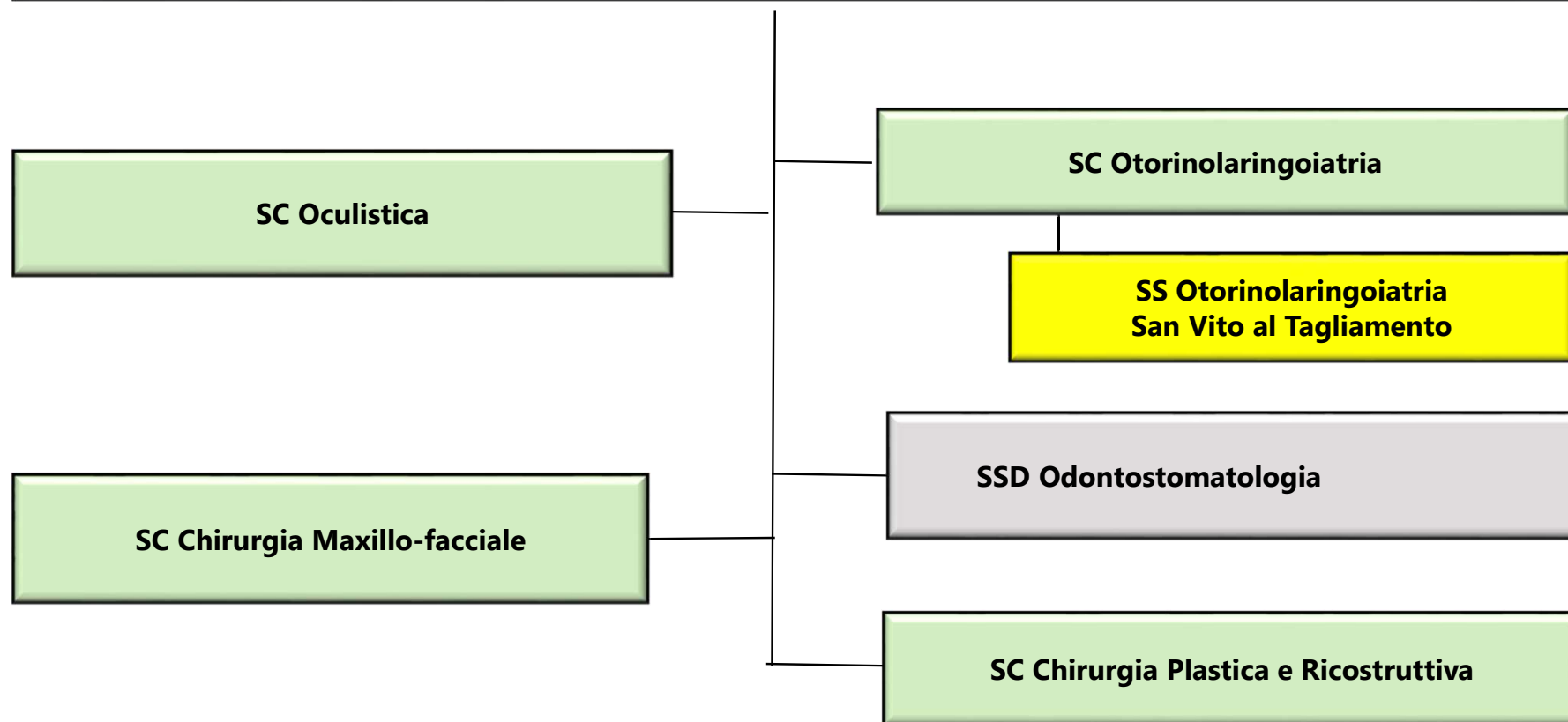
SC Chirurgia Vascolare

SC Urologia

SC Gastroenterologia

SSD Chirurgia a Ciclo Breve
(Day e Week Surgery)
Spilimbergo

DIPARTIMENTO CHIRURGIA SPECIALISTICA



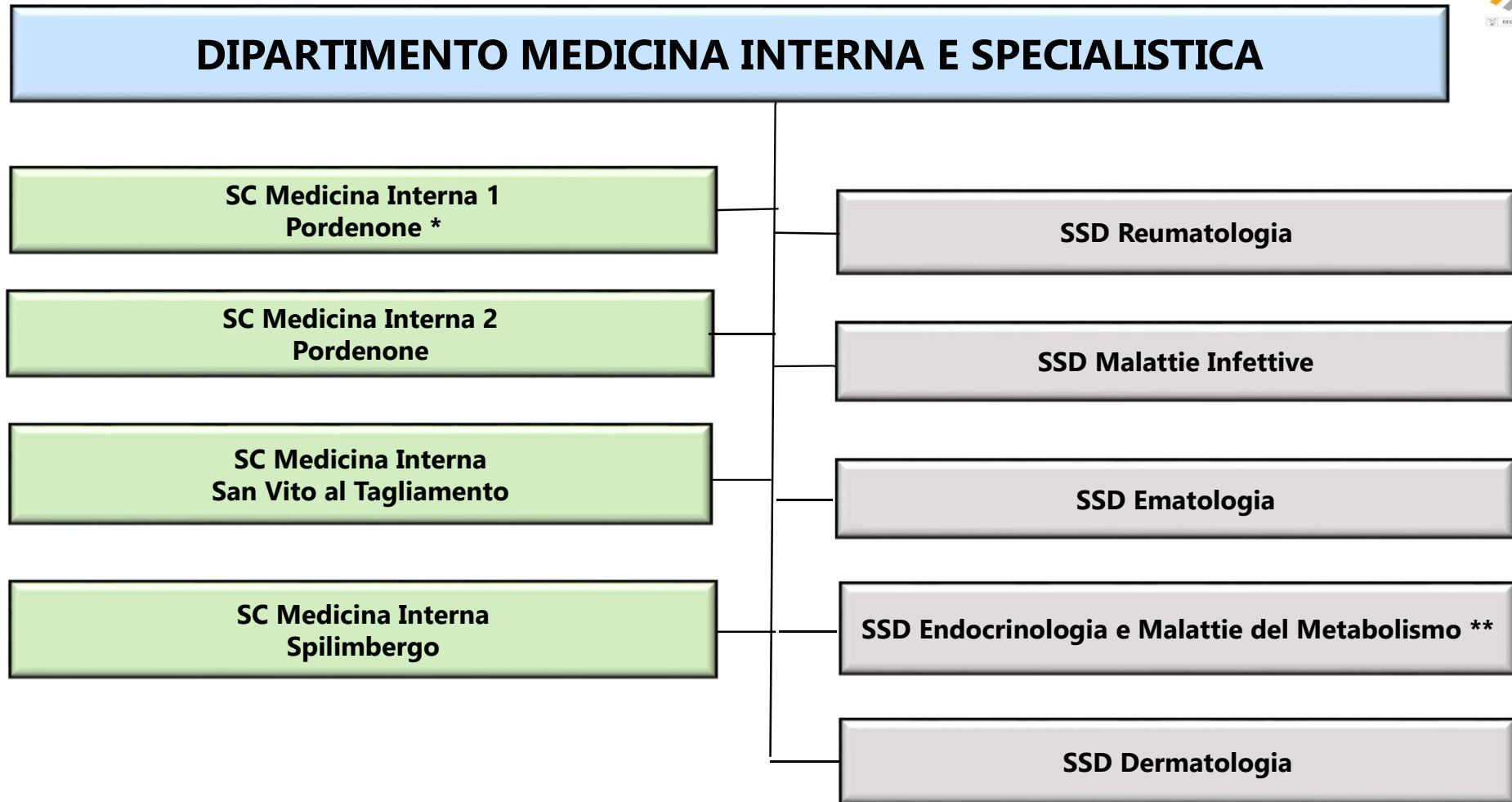
DIPARTIMENTO ORTOPEDICO RIABILITATIVO

**SC Ortopedia e Traumatologia
Pordenone**

**SC Ortopedia e Traumatologia
San Vito - Spilimbergo**

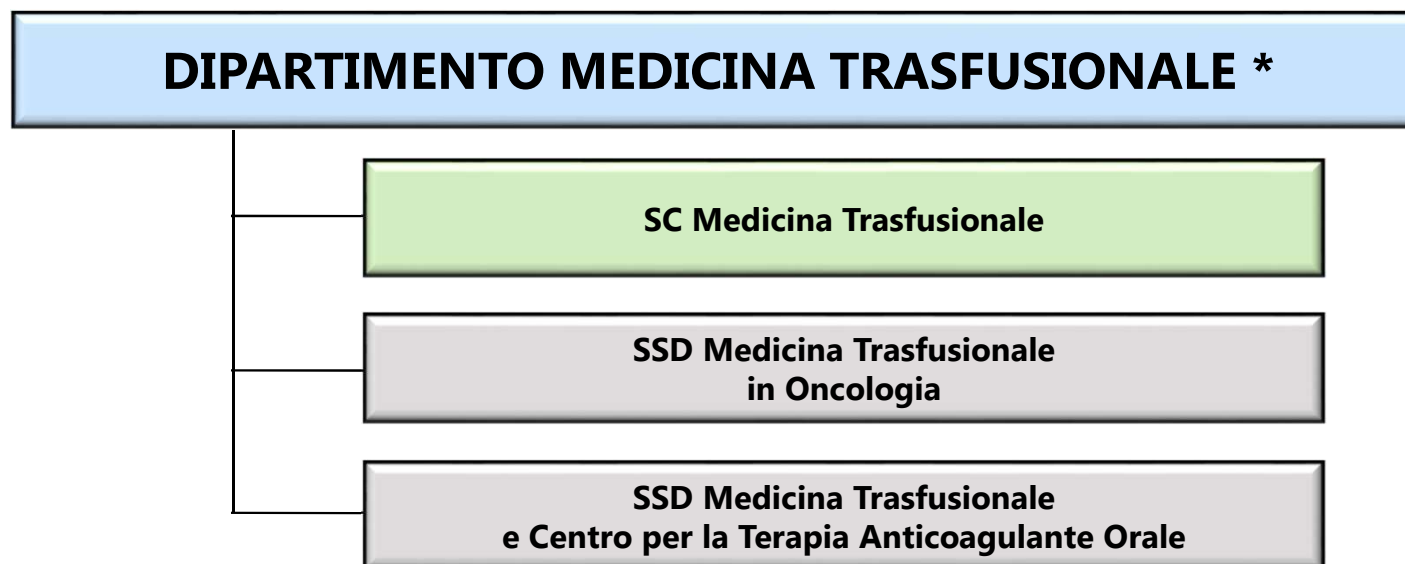
SC Chirurgia della Mano

SC Riabilitazione



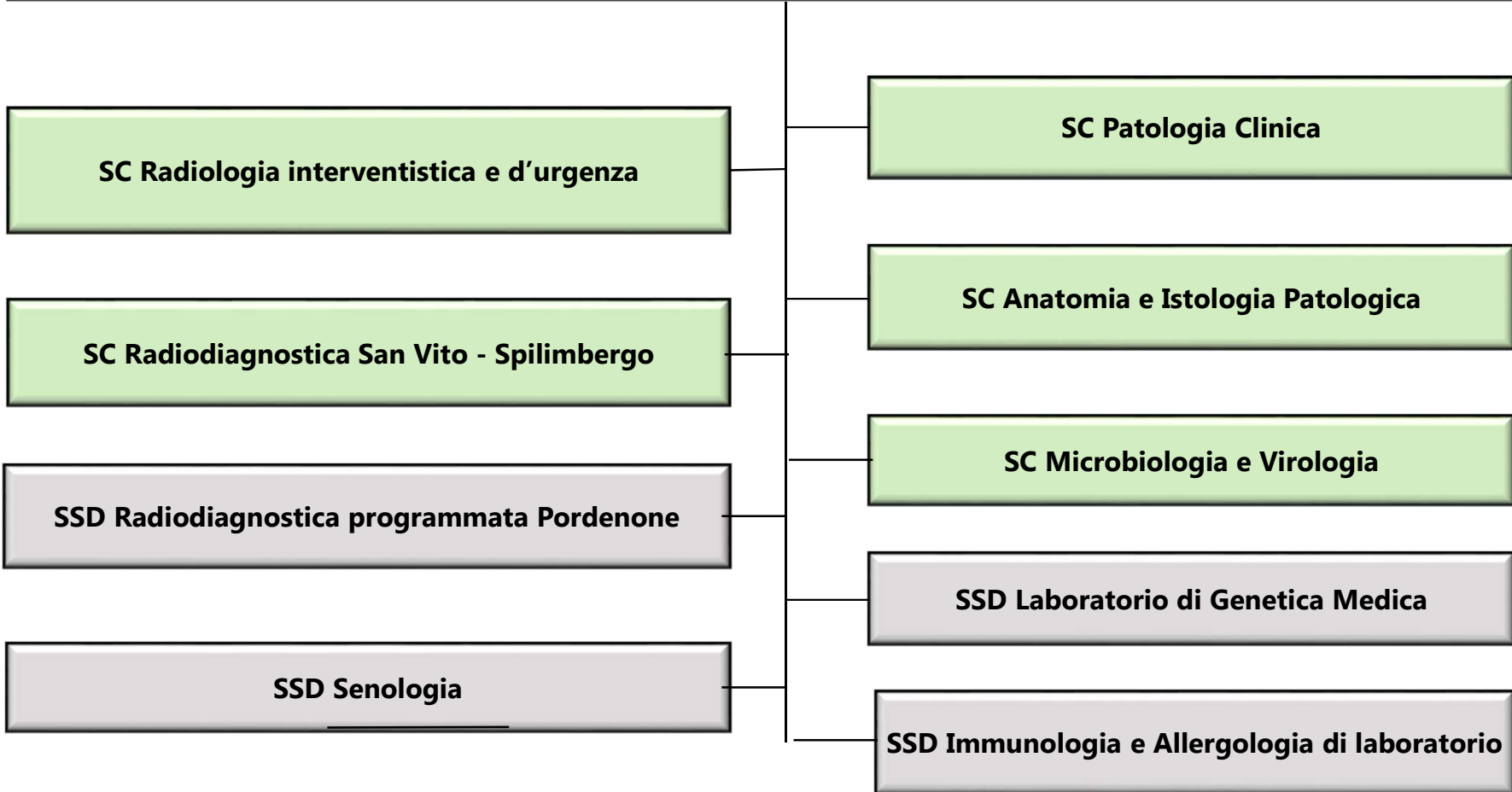
* La funzione di Epatologia afferisce alla SC Medicina Interna di Pordenone

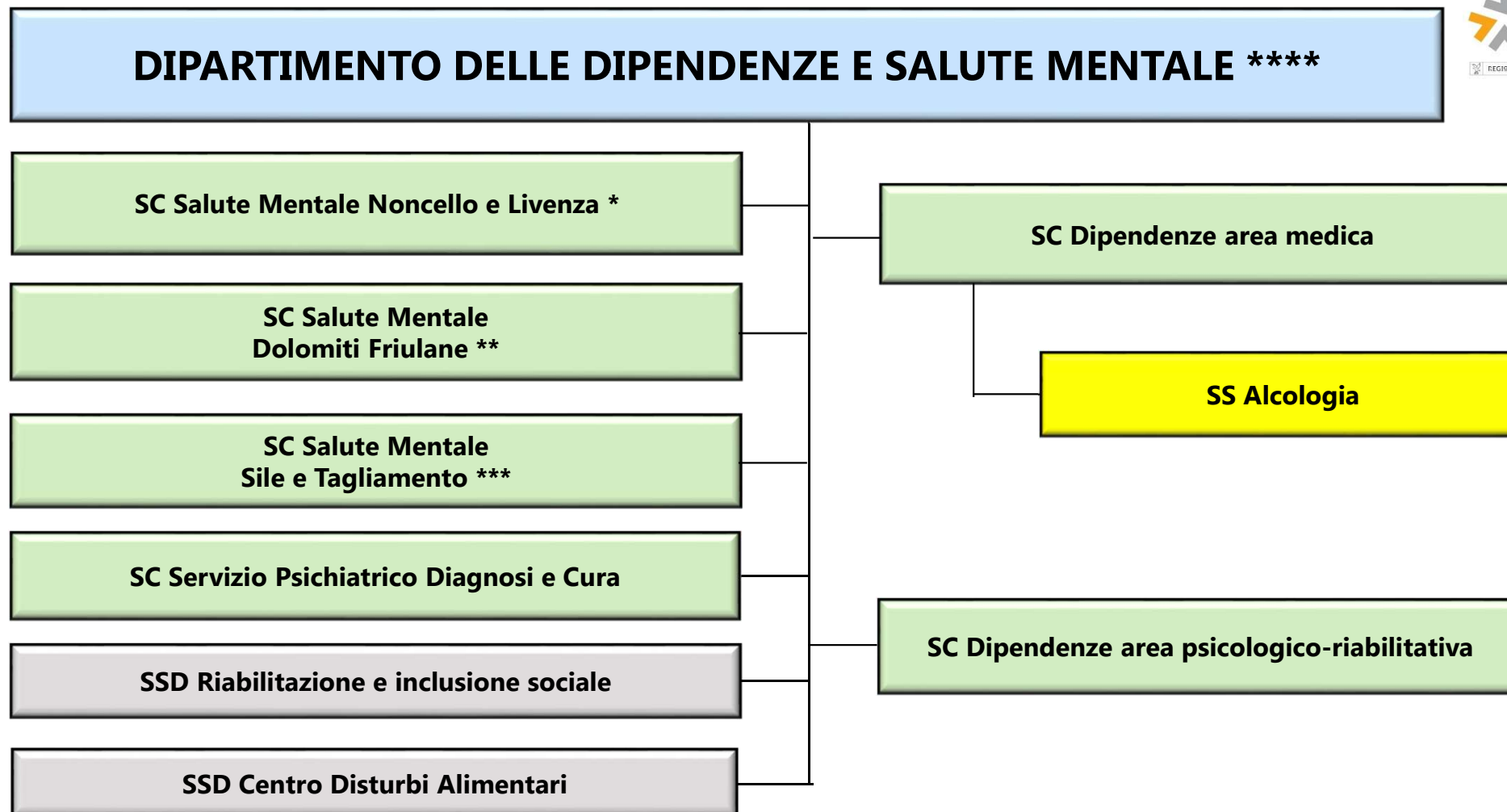
** La funzione di Diabetologia afferisce alla SSD Endocrinologia e Malattie del Metabolismo



* Dipartimento strutturato nelle more del nuovo Piano Sangue e Plasma che disegnerà la nuova rete del sistema trasfusionale regionale.

DIPARTIMENTO DI MEDICINA DI LABORATORIO E DIAGNOSTICA PER IMMAGINI





* Alla SC Salute Mentale Noncello Livenza è affidata anche la gestione del CSM 12H Sacile

** Alla SC Salute Mentale Dolomiti Friulane è affidata la conduzione della REMS – e trova collocazione il CSM 12H di Spilimbergo

*** Alla SC Salute Mentale Sile e Tagliamento è affidata anche la gestione del CSM 12H di Azzano Decimo

**** Il DDSM partecipa funzionalmente alle attività della NPIA (collocata nel DAT) per la presa in carico dei casi di pertinenza in transizione dall'età evolutiva all'età adulta

DIPARTIMENTO DI PREVENZIONE

SC Igiene e Sanità Pubblica

SSD Igiene degli Alimenti e della Nutrizione

SC Prevenzione e Sicurezza degli Ambienti di lavoro

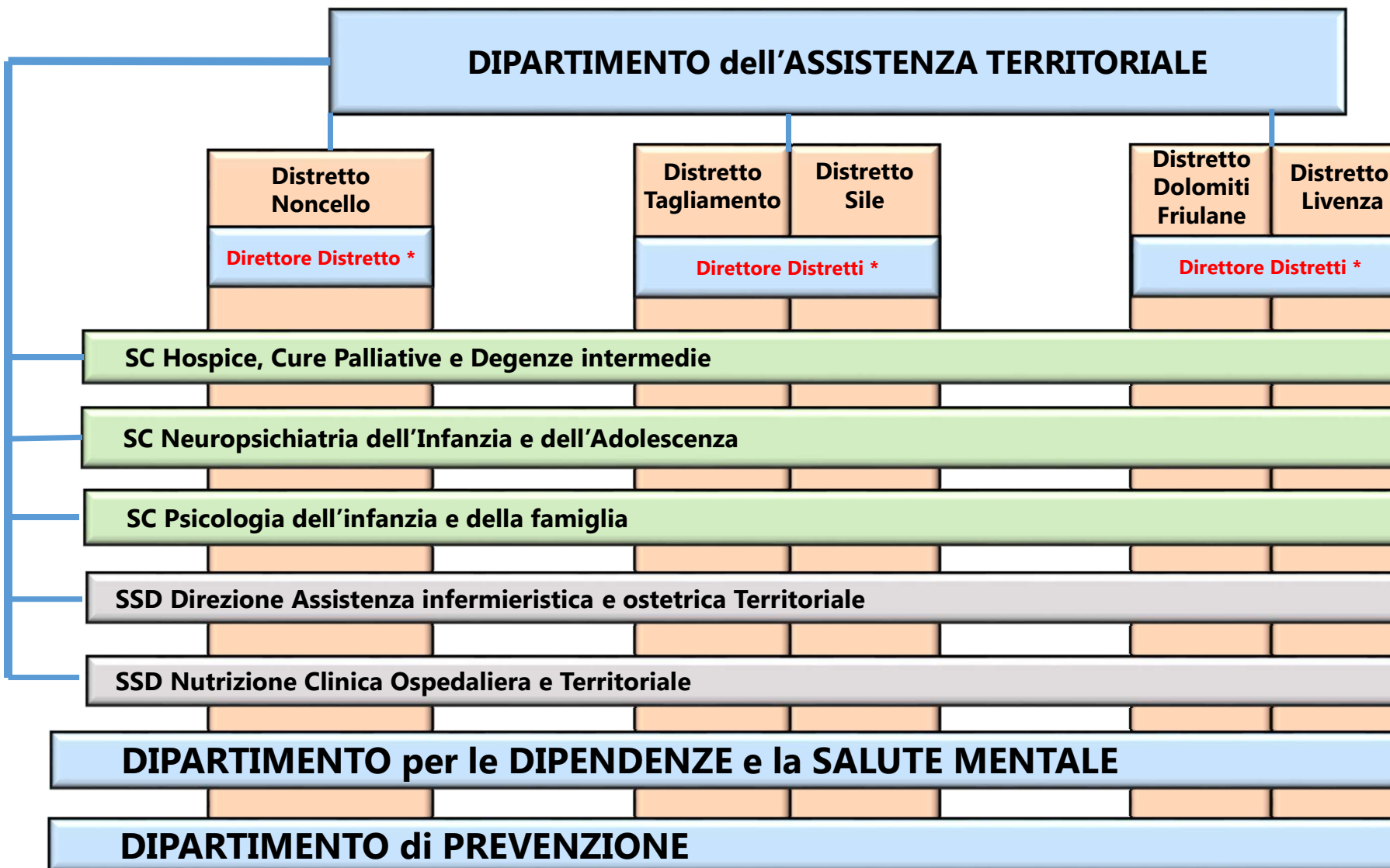
SSD Medicina Legale

SSD Medicina dello Sport

SC Sanita Animale
AREA A

SC Igiene degli alimenti di origine animale
AREA B

SSD Igiene degli allevamenti e delle produzioni
zootecniche
AREA C



* Ai fini dell'attribuzione dell'incarico di Direttore del Dipartimento dell'Assistenza Territoriale le aree Distrettuali sono equiparate a Strutture Complesse

Elenco firmatari

ATTO SOTTOSCRITTO DIGITALMENTE AI SENSI DEL D.P.R. 445/2000 E DEL D.LGS. 82/2005 E SUCCESSIVE MODIFICHE E INTEGRAZIONI

Questo documento è stato firmato da:

NOME: GIUSEPPE TONUTTI

CODICE FISCALE: TNTGPP64A05H5010

DATA FIRMA: 06/05/2025 10:48:22

IMPRONTA: BD24E007A9C9A36EA1EED4D852C407C821D9D9D84E2946DB44B72D2F61345F49
21D9D9D84E2946DB44B72D2F61345F49732C61E46672608907EF4ED51FE37B3B
732C61E46672608907EF4ED51FE37B3BBE7176C8AE8FBEE85FC882BBD42ED288
BE7176C8AE8FBEE85FC882BBD42ED288AC410EAA4262E052A169C0C46A09FBE9