



PER ULTERIORI INFORMAZIONI

È possibile rivolgersi al proprio Comune di residenza o ai Dipartimenti di Prevenzione dell'Azienda Sanitaria di residenza.

Le zanzare possono essere un pericolo per l'uomo!



Insieme alle zanzare comuni (*Culex pipiens*) da qualche anno si sono diffuse anche in Italia alcune specie provenienti da paesi tropicali come la zanzara tigre (*Aedes albopictus*). Tutte possono essere vettori di virus pericolosi per l'uomo.

FEBBRE DEL NILO - WEST NILE DISEASE

È una malattia causata da un virus che può essere trasmesso all'uomo solo tramite puntura di zanzara.

I sintomi

La maggior parte delle persone infette non mostra alcun sintomo. Nel 20% dei casi i sintomi compaiono **fra i 2 e i 14 giorni**. Tra i principali sintomi:

- > febbre
- > mal di testa
- > nausea
- > vomito
- > linfonodi ingrossati
- > eruzioni cutanee

Nell'1% dei casi possono comparire sintomi gravi che necessitano il ricovero ospedaliero.

Curare la Febbre del Nilo

Riposo, idratazione e assunzione di antipiretici su consiglio del proprio medico.

LA MALATTIA DI DENGUE

È una malattia infettiva trasmessa all'uomo tramite la puntura di zanzare infette. In alcuni casi può evolvere in forme gravi che richiedono cure.

I sintomi

I sintomi principali di solito compaiono **dopo 4-10 giorni** dalla puntura e includono:

- > febbre alta improvvisa
- > mal di testa
- > dolori muscolari e articolari
- > nausea
- > eruzioni cutanee

Curare la malattia di Dengue

Riposo, idratazione e assunzione di antipiretici su consiglio del proprio medico.



ecco come affrontare i sintomi di:
Febbre del Nilo, Febbre da Chikungunya
e Malattia di Dengue



È importante ricordare che queste malattie si trasmettono attraverso la puntura di zanzare infette: il contagio non avviene da persona a persona.



CI VUOLE UN ATTIMO

anche per una puntura

ZANZARA



REGIONE AUTONOMA
FRIULI VENEZIA GIULIA

COSA SONO LE ZANZARE

Le zanzare sono insetti che si nutrono del sangue di altri animali, fra i quali l'uomo.

Come attaccano

Pungono durante il giorno con picchi di attività tra l'alba e il tramonto, specialmente all'aperto. Pungono in tempi rapidi, spesso in modo multiplo e fastidioso, provocando reazioni allergiche, ponfi pruriginosi e dolorosi.

DOVE E QUANDO SI TROVANO

Le zanzare tollerano anche inverni rigidi per deporre le uova. Prediligono habitat urbani e suburbani, sviluppandosi in piccole raccolte d'acqua stagnanti artificiali, come sottovasi, tombini, grondaie, copertoni usati e contenitori abbandonati. Si rifugiano in zone fresche e tra la vegetazione.

FEBBRE DA CHIKUNGUNYA

È una malattia virale trasmessa dalla puntura di zanzare infette. Ha un'insorgenza brusca e in rari casi può avere conseguenze gravi, soprattutto per anziani o per soggetti con patologie preesistenti.

I sintomi

I sintomi compaiono dopo 3-12 giorni dalla puntura e persistono in modo intenso per 3-10 giorni.

Tra i sintomi principali:

- > febbre alta improvvisa
- > mal di testa
- > dolori muscolari e articolari
- > nausea
- > eruzioni cutanee

I dolori articolari possono persistere per mesi o anni.

Curare la Febbre da chikungunya

Riposo, idratazione e assunzione di antipiretici su consiglio del proprio medico.

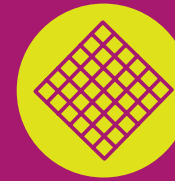
5 BUONE REGOLE DA SEGUIRE



1. Svuota almeno ogni cinque giorni sottovasi, secchi, ciotole per l'acqua degli animali, annaffiatoi, barattoli ecc.



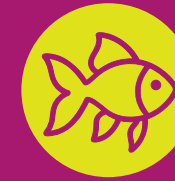
2. Elimina contenitori inutili (barattoli, lattine) e pneumatici usati, affinché non accumulino acqua evitando la formazione di ristagni.



3. Copri con zanzariere o con teli vasche, bidoni, serbatoi per l'irrigazione di giardini ed orti in modo efficace.



4. Tratta con prodotti larvicidi, acquistabili presso le farmacie e "le agrarie" tutti i ristagni d'acqua che non puoi eliminare (tombini nei cortili, caditoie ecc). Utilizzali da aprile a ottobre con cadenza periodica, secondo le indicazioni riportate sulle confezioni.



5. Metti dei pesci rossi (o altri pesci che si nutrono di larve di zanzare) all'interno di vasche ornamentali.

