

CHIUNQUE RILEVA UNA EMERGENZA:
Verifica l'origine dell'evento e valuta la gravità dello stesso

Emergenza 1° livello

Eventi di lieve entità, di emergenza locale che non si evolve in modo veloce e/o pericoloso, i cui effetti negativi possono essere affrontati e controllati.

Esempio: innesco piccoli incendi localizzati (cestino carta, principi di incendi di natura elettrica, ecc.)

Emergenza 2° livello

Quando le condizioni critiche derivanti da eventi interessano una zona significativa o hanno un elevato potenziale di danno con rapida evoluzione per gravità e vastità non controllabile dalla squadra d'emergenza

Esempio: incendi rappresentati da più focolai o da uno singolo che potrebbe espandersi rapidamente per il coinvolgimento di altro materiale posto nelle vicinanze; esplosioni, ecc.

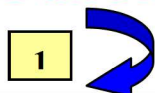
- 1. Verificare la chiusura delle porte per confinare lo sviluppo di fumo e calore**
- 2. Allertare immediatamente l'addetto antincendio**
- 3. Se si tratta di un principio di incendio (emergenza 1° livello), valutare la situazione determinando se esiste la possibilità di estinguere immediatamente l'incendio con i mezzi a portata di mano**
- 4. Tentare di spegnere il principio d'incendio con gli estintori messi a disposizione**
- 5. In caso di Emergenza di 2° livello CHIAMARE I VIGILI DEL FUOCO AL N.**

112 

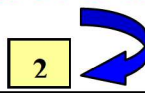
Comunicare:

- Indirizzo : VIALE MARTELLI 51 telefono : 0434-1909911
- Tipo d'emergenza (incendio, scoppio, allagamento, ecc.)
- Esatta ubicazione in cui si è verificata l'emergenza (indirizzo, servizio, piano, stanza, magazzino, vano tecnico, ecc)
- Eventuali persone coinvolte ed eventuali materiali coinvolti
- Azioni già in atto da parte del personale interno

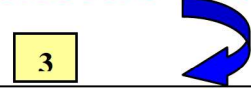
Nel frattempo provvederà immediatamente a :



INDIRIZZARE LE PERSONE EVENTUALMENTE PRESENTI, ESTRANEE ALL'ATTIVITA' VERSO LE VIE D'ESODO PER L'EVACUAZIONE



PRESTARE SOCCORSO ALLE PERSONE CON CAPACITA' MOTORIA LIMITATA



EVACUARE IMMEDIATAMENTE DALL'EDIFICIO VERSO LE VIE D'ESODO INDICATE

